

КОМИТЕТ КУЛЬТУРНОГО НАСЛЕДИЯ САРАТОВСКОЙ ОБЛАСТИ

П Р И К А З

от 04.03.2025 № 01-04/20

г. Саратов

О включении выявленного объекта культурного наследия по адресу: Саратовская область, Энгельсский район, г. Энгельс, ул. Телеграфная, 9, в единый государственный реестр объектов культурного наследия (памятников истории и культуры) народов Российской Федерации в категории объекта культурного наследия регионального значения, утверждении границ территории, требований к осуществлению деятельности в границах территории объекта культурного наследия и предмета охраны

В соответствии со статьями 3.1, 5.1, 9.2 и 18 Федерального закона от 25 июня 2002 года № 73-ФЗ «Об объектах культурного наследия (памятниках истории и культуры) народов Российской Федерации», Законом Саратовской области от 4 ноября 2003 года № 69-ЗСО «Об охране и использовании объектов культурного наследия (памятников истории и культуры) народов Российской Федерации, находящихся на территории Саратовской области», приказом Министерства культуры Российской Федерации от 4 июня 2015 года № 1745 «Об утверждении требований к составлению проектов границ территорий объектов культурного наследия», Положением о комитете культурного наследия Саратовской области, утвержденным постановлением Правительства Саратовской области от 6 декабря 2021 года № 1051-П, на основании акта государственной историко-культурной экспертизы от 30 октября 2024 года, выполненного экспертом Павловой Г.Г., ПРИКАЗЫВАЮ:

1. Включить выявленный объект культурного наследия «Дом жилой, кон. XIX в.», расположенный по адресу: Саратовская область, Энгельсский район, г. Энгельс, ул. Телеграфная, 9, в единый государственный реестр объектов культурного наследия (памятников истории и культуры) народов Российской Федерации в категории объекта культурного наследия регионального значения с наименованием «Земская начальная женская школа». Адрес объекта: Российская Федерация, Саратовская область, Энгельсский муниципальный район, городское поселение город Энгельс, город Энгельс, улица Телеграфная, дом 7. Время создания (возникновения) объекта и (или) дата связанного с ним исторического события: 1897 г. Вид

объекта: памятник. Общая видовая принадлежность: памятник градостроительства и архитектуры.

2. Утвердить:

2.1. Границы территории и требования к осуществлению деятельности в границах территории объекта культурного наследия регионального значения «Земская начальная женская школа», 1897 г., расположенного по адресу: Российская Федерация, Саратовская область, Энгельсский муниципальный район, городское поселение город Энгельс, город Энгельс, улица Телеграфная, дом 7, согласно приложению № 1.

2.2. Предмет охраны объекта культурного наследия регионального значения «Земская начальная женская школа», 1897 г., расположенного по адресу: Российская Федерация, Саратовская область, Энгельсский муниципальный район, городское поселение город Энгельс, город Энгельс, улица Телеграфная, дом 7, согласно приложению № 2.

3. Внести изменение в приказ министерства культуры Саратовской области от 19 июня 2001 года № 1-10/177 «Об утверждении списка вновь выявленных объектов историко-культурного наследия, расположенных на территории Саратовской области», исключив в разделе «Энгельсский район» следующую строку:

59.	Дом жилой, кон. XIX в.	г. Энгельс, ул. Телеграфная, 9
-----	------------------------	--------------------------------

4. Отделу правовой и организационно-кадровой работы (Белов А.К.) разместить приказ на официальном сайте в информационно-телекоммуникационной сети «Интернет» и направить приказ в министерство информации и массовых коммуникаций Саратовской области для официального опубликования.

5. Отделу учета объектов культурного наследия (Мастрюкова С.А.) направить уведомления, предусмотренные действующим законодательством в сфере охраны объектов культурного наследия.

6. Отделу учета объектов культурного наследия (ответственный - Шустова Е.Г.) в срок, предусмотренный действующим законодательством, направить в орган регистрации прав документы (содержащиеся в них сведения), необходимые для внесения сведений в Единый государственный реестр недвижимости.

7. Контроль за исполнением настоящего приказа возложить на заместителя председателя комитета Афанасьеву В.П.

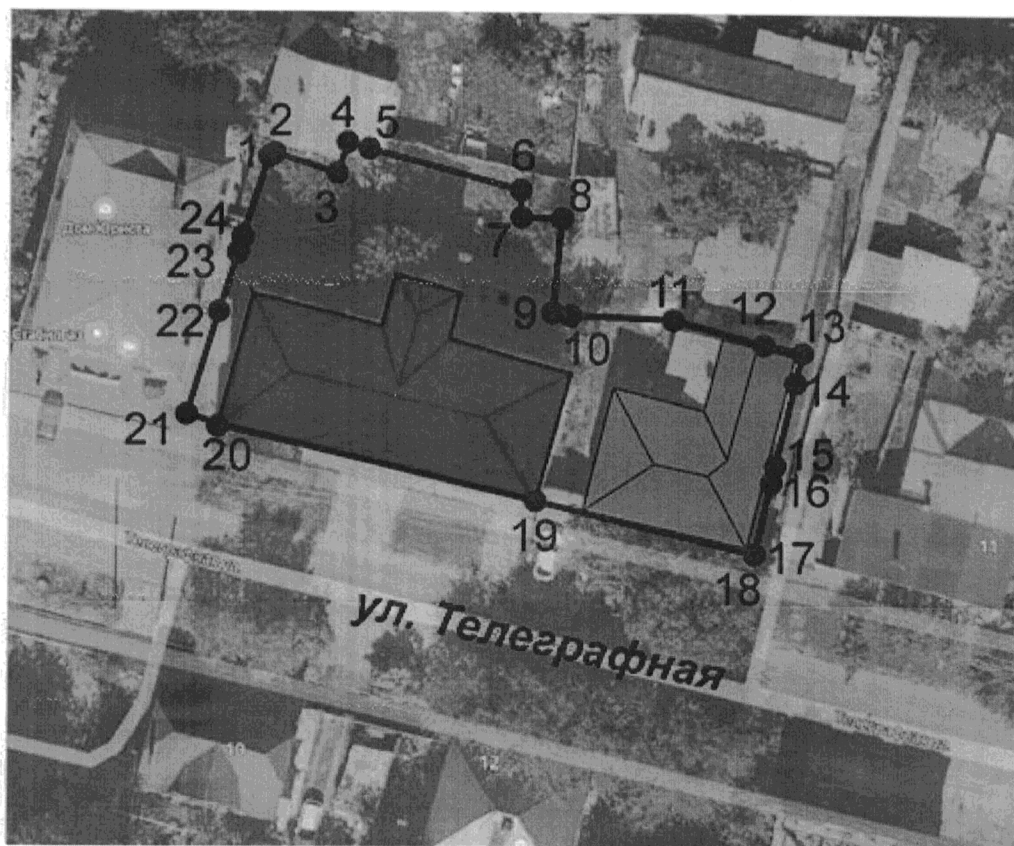
8. Приказ вступает в силу с момента его официального опубликования.

Министр области –
председатель комитета






В.В. Мухин

Границы территории объекта культурного наследия регионального значения «Земская начальная женская школа», 1897 г., расположенного по адресу: Российская Федерация, Саратовская область, Энгельсский муниципальный район, городское поселение город Энгельс, город Энгельс, улица Телеграфная, дом 7



Условное обозначение

-  - Объект культурного наследия;
-  - Флигель в составе домовладения;
-  - Границы территории объекта культурного наследия ;

*н5 – положение и номер характерной (поворотной) точки границы территории Объекта культурного наследия

Координаты поворотных точек границ территории объекта культурного наследия регионального значения «Земская начальная женская школа», 1897 г., расположенного по адресу: Российская Федерация, Саратовская область, Энгельсский муниципальный район, городское поселение город Энгельс, город Энгельс, улица Телеграфная, дом 7

Обозначение характерных точек границ	Координаты, МСК-64	
	X	Y
1	493047.90	2305816.42
2	493048.08	2305816.65
3	493046.41	2305822.35
4	493049.11	2305823.15
5	493048.58	2305824.93
6	493045.22	2305838.09
7	493042.92	2305837.90
8	493042.65	2305841.56
9	493034.71	2305840.79
10	493034.58	2305842.10
11	493034.40	2305850.74
12	493032.26	2305859.10
13	493031.58	2305862.14
14	493029.09	2305861.58
15	493021.81	2305859.78
16	493020.42	2305859.62
17	493014.64	2305858.08
18	493014.45	2305858.02
19	493018.83	2305838.41
20	493024.88	2305813.28
21	493026.21	2305809.53
22	493034.67	2305812.23
23	493039.77	2305813.79
24	493041.03	2305814.16
1	493047.90	2305816.42

**Текстовое описание границ территории объекта культурного наследия
регионального значения «Земская начальная женская школа», 1897 г.,
расположенного по адресу: Российская Федерация, Саратовская область,
Энгельсский муниципальный район, городское поселение город Энгельс,
город Энгельс, улица Телеграфная, дом 7**

Граница территории объекта культурного наследия устанавливается согласно плану границ территории объекта культурного наследия по линиям, обозначенным цифрами:

Прохождение границы		Описание прохождения границы
от точки	до точки	
1	2	от точки 1 в северо-восточном направлении на расстоянии 0,29 м до точки 2;
2	3	от точки 2 в юго-восточном направлении на расстоянии 5,94 м до точки 3;
3	4	от точки 3 в северо-восточном направлении на расстоянии 2,82 м до точки 4;
4	5	от точки 4 в юго-восточном направлении на расстоянии 1,86 м до точки 5
5	6	от точки 5 в юго-восточном направлении на расстоянии 13,58 м до точки 6;
6	7	от точки 6 в юго-западном направлении на расстоянии 2,31 м до точки 7;
7	8	от точки 7 в юго-восточном направлении на расстоянии 3,67 м до точки 8;
8	9	от точки 8 в юго-западном направлении на расстоянии 7,98 м до точки 9;
9	10	от точки 9 в юго-восточном направлении на расстоянии 1,32 м до точки 10;
10	11	от точки 10 в юго-восточном направлении на расстоянии 8,64 м до точки 11;
11	12	от точки 11 в юго-восточном направлении на расстоянии 8,63 м до точки 12;
12	13	от точки 12 в юго-восточном направлении на расстоянии 3,12 м до точки 13;
13	14	от точки 13 в юго-западном направлении на расстоянии 2,55 м до точки 14;
14	15	от точки 14 в юго-западном направлении на расстоянии 7,5 м до точки 15;
15	16	от точки 15 в юго-западном направлении на расстоянии 1,4 м до точки 16;
16	17	от точки 16 в юго-западном направлении на расстоянии 5,98 м до точки 17;

17	18	от точки 17 в юго-западном направлении на расстоянии 0,2 м до точки 18;
18	19	от точки 18 в северо-западном направлении на расстоянии 20,09 м до точки 19;
19	20	от точки 19 в северо-западном направлении на расстоянии 25,85 м до точки 20;
20	21	от точки 20 в северо-западном направлении на расстоянии 3,98 м до точки 21;
21	22	от точки 21 в северо-восточном направлении на расстоянии 8,88 м до точки 22;
22	23	от точки 22 в северо-восточном направлении на расстоянии 5,33 м до точки 23;
23	24	от точки 23 в северо-восточном направлении на расстоянии 1,31 м до точки 24;
24	1	от точки 24 в северо-восточном направлении на расстоянии 7,23 м до точки 1. Контур замкнулся.

**Требования к осуществлению деятельности в границах территории
объекта культурного наследия регионального значения «Земская
начальная женская школа», 1897 г., расположенного по адресу:
Российская Федерация, Саратовская область, Энгельсский
муниципальный район, городское поселение город Энгельс, город
Энгельс, улица Телеграфная, дом 7**

Согласно ст. 5 Федерального закона от 25.06.2002 № 73-ФЗ «Об объектах культурного наследия (памятниках истории и культуры) народов Российской Федерации» (далее – Федеральный закон от 25.06.2002 № 73-ФЗ), территории объектов культурного наследия относятся к землям историко-культурного назначения. Требования к осуществлению деятельности в границах территории объекта культурного наследия установлены ст. 5.1 Федерального закона от 25.06.2002 № 73-ФЗ.

На территории памятника запрещаются строительство объектов капитального строительства и увеличение объемно-пространственных характеристик существующих на территории памятника или ансамбля объектов капитального строительства; проведение земляных, строительных, мелиоративных и иных работ, за исключением работ по сохранению объекта культурного наследия или его отдельных элементов, сохранению историко-градостроительной или природной среды объекта культурного наследия.

На территории памятника разрешается ведение хозяйственной деятельности, не противоречащей требованиям обеспечения сохранности объекта культурного наследия и позволяющей обеспечить функционирование объекта культурного наследия в современных условиях.

**Предмет охраны объекта культурного наследия регионального значения
«Земская начальная женская школа», 1897 г., расположенного по адресу:
Российская Федерация, Саратовская область, Энгельсский
муниципальный район, городское поселение город Энгельс, город
Энгельс, улица Телеграфная, дом 7**

1. Градостроительные характеристики:

- местоположение Объекта: по линии застройки улицы Телеграфная в квартале, сформированном улицами Телеграфной, Красноармейской, Чапаева и Московской.

2. Объемно-пространственные характеристики, конструктивные элементы объекта:

- планные габариты Объекта;
- Т-образная форма плана;
- этажность: двухэтажное, без подвала;
- местоположение входов и лестничной клетки: со стороны ул. Телеграфная, со стороны двора;
- местоположение капитальных стен на период 1897 г.;
- материал стен: кирпич;
- высотные отметки по цоколю здания;
- высотные отметки по венчающему карнизу здания;
- высотные отметки по коньку крыши здания;
- конфигурация крыши: скатная по деревянным стропилам;
- материал покрытия кровли: металлические листы с фальцевым соединением.

3. Композиционное решение и архитектурно-художественное оформление:

3.1. Все фасады:

- техника выполнения стен и декоративных элементов: лицевая кирпичная кладка, формованный и тесаный кирпич, рустовка;
- материал декора: кирпич формованный и тесаный;
- местоположение, форма, габариты и историческое заполнение оконных проемов;
- развитый венчающий карниз, выполненный из тесаного кирпича;
- местоположение, форма и габариты элементов горизонтального членения фасадов (карнизов, поясков).

3.2. Уличный (южный) фасад (по ул. Телеграфная):

- стилевое решение фасада в редакции 1897 г.: эклектика с элементами классицизма и «русского стиля»;
- композиционное решение фасада: 12 световых осей, трехчастное композиционное деление (5:2:5), центральная симметрия;
- угловые наборные огибающие пилястры с фигурными капителями из тесаного кирпича на всю высоту здания;

- местоположение, габариты и форма дверного проема и двух узких высоких окон по сторонам от него;
- композиционное решение входных дверей: распашные, двупольные;
- местоположение, габариты и архитектурный декор ризалита:
- угловые пилястры: в уровне 1-го этажа – простые наборные, в уровне 2-го этажа – каннелированные;
- местоположение, форма и габариты окон 2-го этажа: высокие арочные в кирпичном обрамлении, объединенные полукруглым изгибом разгрузочной арки и вписанной розеткой;
- кирпичные балясинки в подоконном поле;
- габариты и декор фриза: аркатурный ряд из тесаного кирпича;
- завершение ризалита: небольшой треугольный фронтон и прямоугольный аттик выше уровня карниза;
- оформление окон первого этажа: кирпичные наличники с кантом и замковым камнем;
- оформление окон второго этажа: небольшие пилястры, на которые опираются лучковые сандрики с зубчатым декором и замковым камнем;
- ширины двух типоразмеров в подоконном поле;
- развитый венчающий карниз, выполненный разнообразным кирпичным декором в виде попарных кронштейнов, окружностей и ниш, подчеркнутый фризом с городчатым декором;
- историческая расстекловка оконных рам.

3.3. Западный (боковой) фасад:

- композиционное решение фасада в 4 световых оси, на всю высоту подчеркнутого угловыми пилястрами;
- прямоугольные оконные проемы, завершенные клинчатыми перемычками, историческая расстекловка.

3.4. Восточный (боковой) фасад:

- композиционное решение фасада: глухой, на всю высоту подчеркнутый угловыми пилястрами.

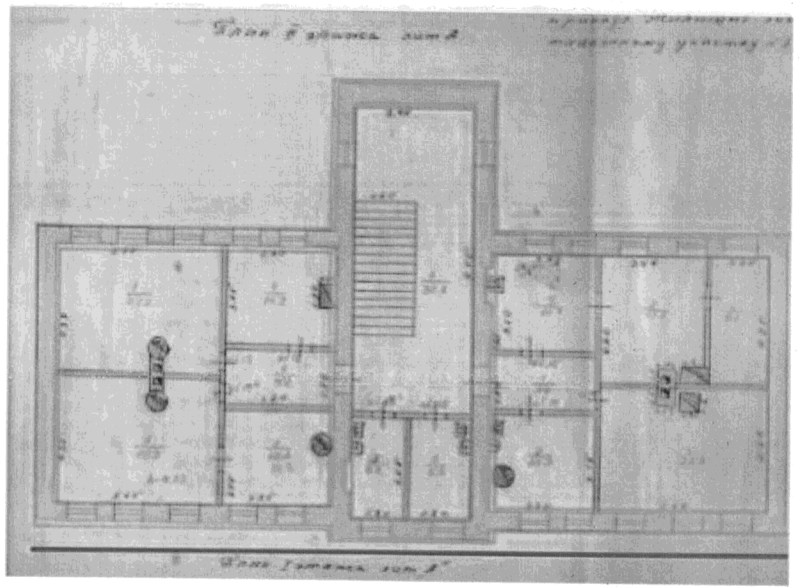
3.5. Северный (дворовый) фасад:

- композиционное решение фасада: плоское поле фасада в 12 световых осей в уровне 1-го этажа, в 11 световых осей в уровне 2-го этажа, с выступающей частью, в которой расположена лестничная клетка.

3.6. Кирпичные ворота со стороны ул. Телеграфной с аркой и рустованными опорами, расположенные между зданием школы и одноэтажным флигелем по адресу: Российская Федерация, Саратовская область, Энгельсский муниципальный район, городское поселение город Энгельс, город Энгельс, улица Телеграфная, дом 9.

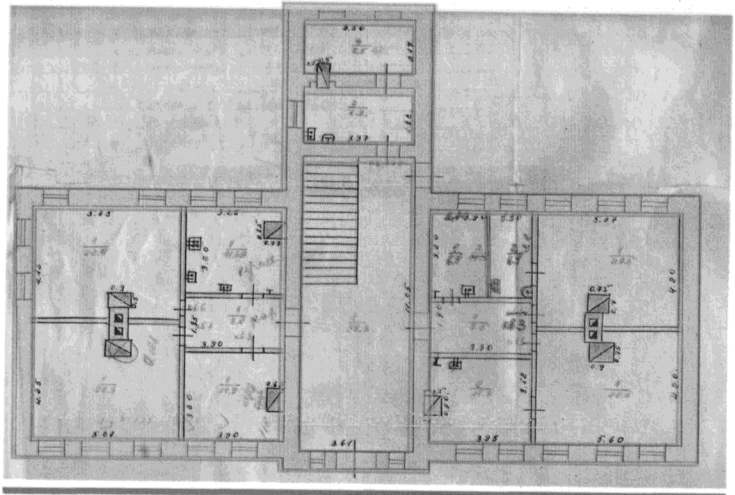
№ п/п	Наименование и описание предмета охраны	Изображение предмета охраны
1	Градостроительные характеристики:	
	<ul style="list-style-type: none"> - местоположение Объекта: по линии застройки улицы Телеграфная в квартале, сформированном улицами Телеграфной, Красноармейской, Чапаева и Московской 	
2	Объемно-пространственные характеристики, конструктивные элементы объекта:	
	<ul style="list-style-type: none"> - планные габариты Объекта; - Т-образная форма плана; - этажность: двухэтажное, без подвала; - местоположение входов и лестничной клетки: со стороны ул. Телеграфная, со стороны двора; - местоположение капитальных стен на период 1897 г.; - материал стен: кирпич; - высотные отметки по цоколю здания; - высотные отметки по венчающему карнизу здания; - высотные отметки по коньку крыши здания; - конфигурация крыши: скатная по деревянным стропилам; - материал покрытия кровли: металлические листы с фальцевым соединением. 	 <p>План строения из техпаспорта БТИ с указанием предмета охраны.</p>

План II этажа



- ценный фасад

План I этажа

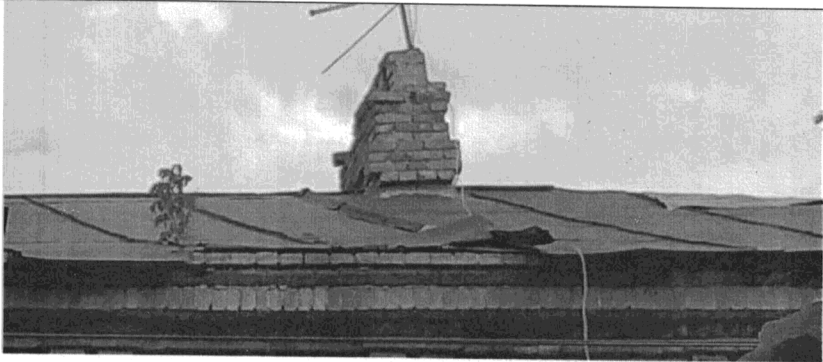





- ценный фасад

Позэтажные планы из техпаспорта БТИ с указанием предмета охраны.



Форма и покрытие крыши.

		
		Покрытие кровли.
3.	Композиционное решение и архитектурно-художественное оформление:	
3.1.	Все фасады	
	<ul style="list-style-type: none"> - техника выполнения стен и декоративных элементов: лицевая кирпичная кладка, формованный и тесаный кирпич, рустовка; - материал декора: кирпич формованный и тесаный; - местоположение, форма, габариты и историческое заполнение оконных проемов; - развитый венчающий карниз, выполненный из тесаного кирпича; - местоположение, форма и габариты элементов горизонтального членения фасадов (карнизов, поясков). 	 <p>Общий вид Объекта.</p>  <p>Общий вид Объекта.</p>
3.2	Уличный (южный) фасад (по ул. Телеграфная):	
	<ul style="list-style-type: none"> - стилевое решение фасада в редакции 1897 г.: эклектика с элементами классицизма и «русского стиля»; - композиционное решение фасада: 12 световых осей, трехчастное 	

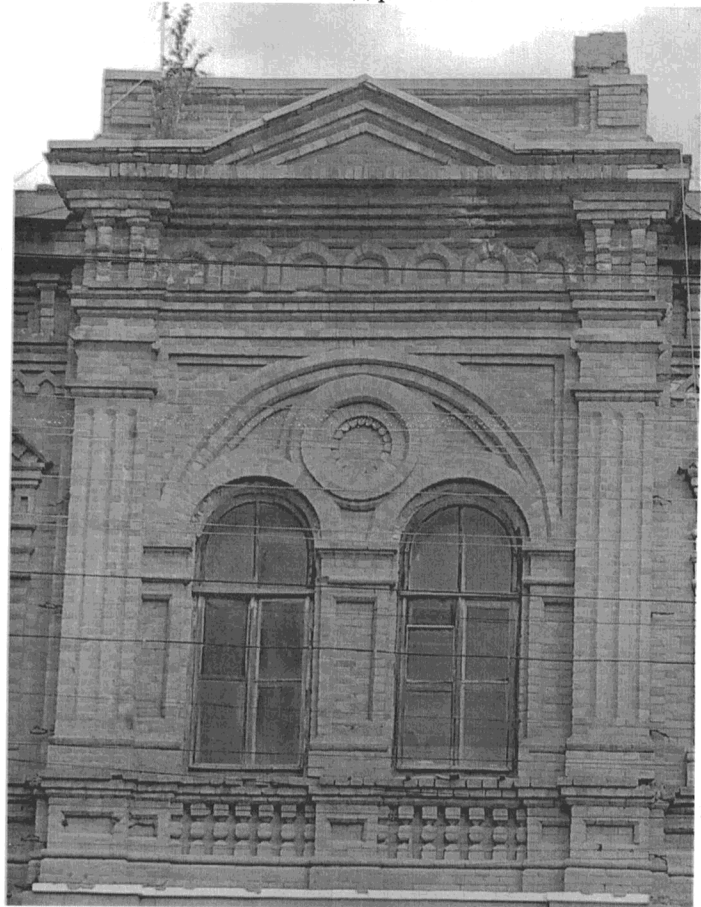
композиционное деление (5:2:5), центральная симметрия;

- угловые наборные огибающие пилястры с фигурными капителями из тесаного кирпича на всю высоту здания;
- местоположение, габариты и форма дверного проема и двух узких высоких окон по сторонам от него;
- композиционное решение входных дверей: распашные, двупольные;
- местоположение, габариты и архитектурный декор ризалита:
- угловые пилястры: в уровне 1-го этажа
- простые наборные, в уровне 2-го этажа
- каннелированные;
- местоположение, форма и габариты окон 2-го этажа: высокие арочные в кирпичном обрамлении, объединенные полукруглым изгибом разгрузочной арки и вписанной розеткой;
- кирпичные балясинки в подоконном поле;
- габариты и декор фриза: аркатурный ряд из тесаного кирпича;
- завершение ризалита: небольшой треугольный фронтон и прямоугольный аттик выше уровня карниза.

Уличный (южный) фасад по ул. Телеграфная. Общий вид.

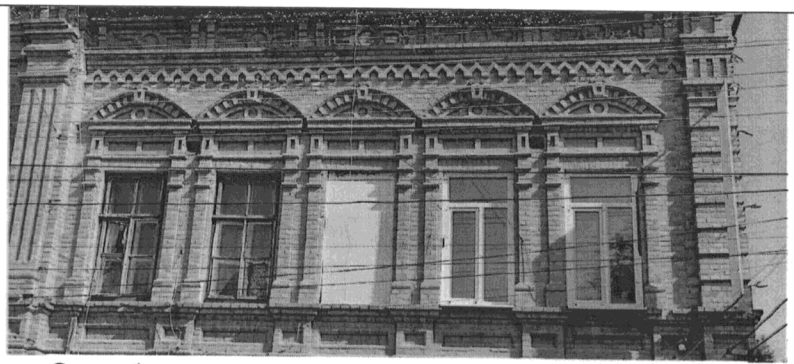


Общий вид ризалита.



Окна и архитектурный декор ризалита в уровне 2-го этажа.

- оформление окон первого этажа:
кирпичные наличники с кантом и замковым камнем;
- оформление окон второго этажа:
небольшие пилястры, на которые опираются лучковые сандрики с зубчатым декором и замковым камнем;
- ширины двух типоразмеров в подоконном поле;
- развитый венчающий карниз, выполненный разнообразным кирпичным декором в виде попарных кронштейнов, окружностей и ниш, подчеркнутый фризом с городчатым декором;
- историческая расстекловка оконных рам.



Окна боковых крыльев здания в уровне 2-го этажа.

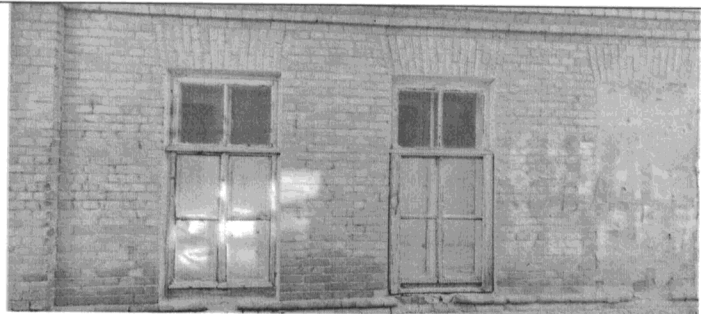


Окна здания в уровне 1-го этажа. Подоконное оформление окон 2-го этажа и поясковые карнизы.

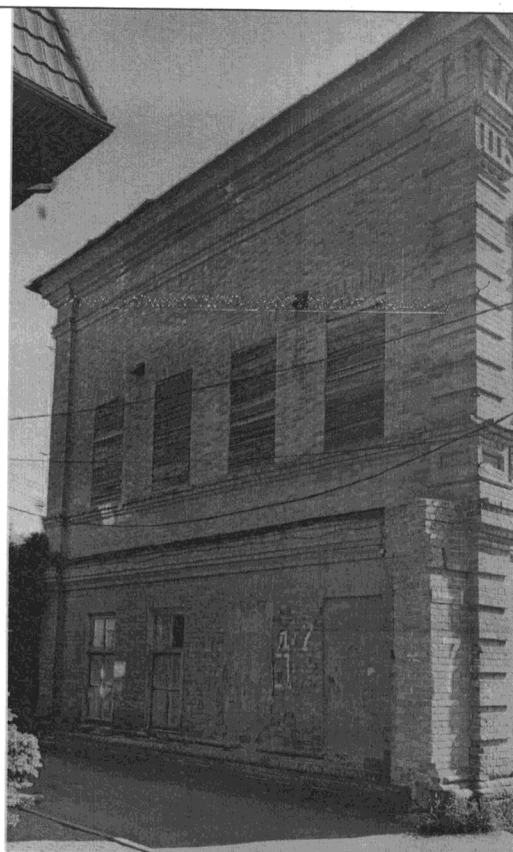


Архитектурный декор фриза

3.3. Западный (боковой) фасад:



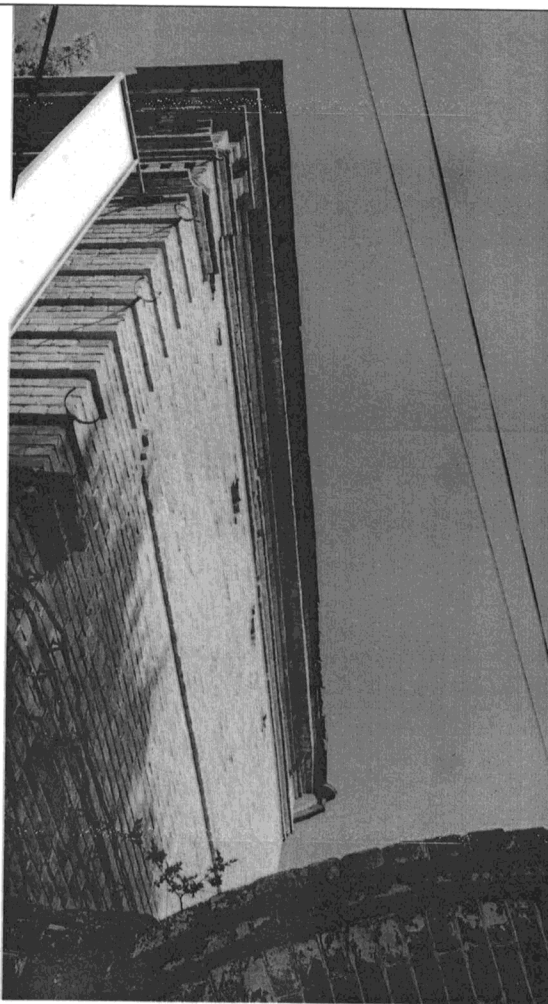
Прямоугольные оконные проемы, завершенные клинчатыми перемычками, историческая расстекловка.





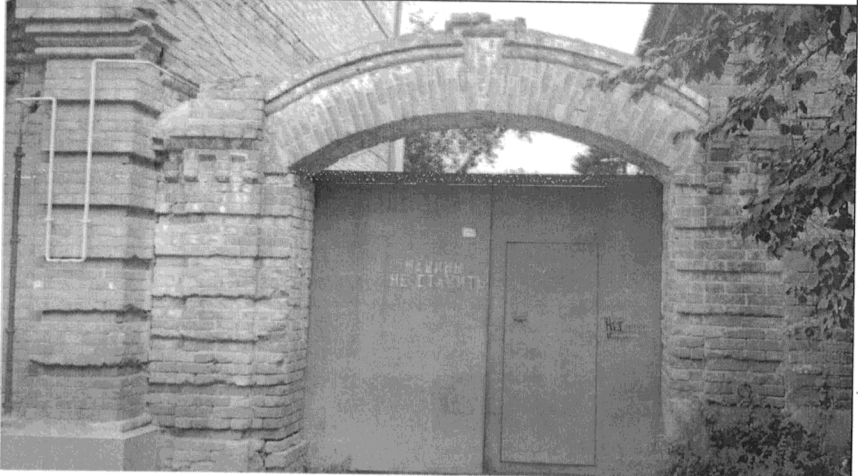
Западный (боковой) фасад. Общий вид.

3.4. Восточный (боковой) фасад:

- композиционное
решение фасада:
глухой, на всю
высоту
подчеркнутый
угловыми
пилястрами.



Фрагмент восточного (бокового) фасада.

<p>3.5.</p>	<p>Северный (дворовый) фасад:</p> <p>- композиционное решение фасада: плоское поле фасада в 12 световых осей в уровне 1-го этажа, в 11 световых осей в уровне 2-го этажа, с выступающей частью, в которой расположена лестничная клетка.</p>	 <p>Дворовый фасад.</p>  <p>Фрагмент дворового фасада.</p>
<p>3.6.</p>	<p>Кирпичные ворота со стороны ул. Телеграфной</p> <p>Кирпичные ворота с аркой и рустованными опорами, расположенные между зданием школы и одноэтажным флигелем по адресу: Российская Федерация, Саратовская область, Энгельсский муниципальный район, городское поселение город Энгельс, город Энгельс, улица Телеграфная, дом 9.</p>	 <p>Кирпичные ворота с аркой и рустованными опорами.</p>

Предмет охраны может быть уточнён и дополнен в процессе комплексных научных исследований и осуществления производства реставрационных работ.