

КОМИТЕТ КУЛЬТУРНОГО НАСЛЕДИЯ САРАТОВСКОЙ ОБЛАСТИ

П Р И К А З

от 25.02.2025 № 01-04/80

г. Саратов

О включении выявленного объекта культурного наследия по адресу: Саратовская область, г. Саратов, ул. Московская, д. 50 (литера А), в единый государственный реестр объектов культурного наследия (памятников истории и культуры) народов Российской Федерации в категории объекта культурного наследия местного (муниципального) значения, утверждении границ территории, требований к осуществлению деятельности в границах территории объекта культурного наследия и предмета охраны

В соответствии со статьями 3.1, 5.1, 9.2 и 18 Федерального закона от 25 июня 2002 года № 73-ФЗ «Об объектах культурного наследия (памятниках истории и культуры) народов Российской Федерации», Законом Саратовской области от 4 ноября 2003 года № 69-ЗСО «Об охране и использовании объектов культурного наследия (памятников истории и культуры) народов Российской Федерации, находящихся на территории Саратовской области», приказом Министерства культуры Российской Федерации от 4 июня 2015 года № 1745 «Об утверждении требований к составлению проектов границ территорий объектов культурного наследия», Положением о комитете культурного наследия Саратовской области, утвержденным постановлением Правительства Саратовской области от 6 декабря 2021 года № 1051-П, на основании акта государственной историко-культурной экспертизы от 12 ноября 2024 года, выполненного экспертом Гуляевым В.Ф., письма администрации муниципального образования «Город Саратов» от 27 ноября 2024 года № 02-02-08/3451 ПРИКАЗЫВАЮ:

1. Включить выявленный объект культурного наследия «Жилой дом и контора нотариуса Г.Г. Дыбова», XIX в., расположенный по адресу: Саратовская область, г. Саратов, ул. Московская, д. 50 (литера А), в единый государственный реестр объектов культурного наследия (памятников истории и культуры) народов Российской Федерации в категории объекта культурного наследия местного (муниципального) значения с наименованием «Дом жилой». Адрес объекта: Российская Федерация, Саратовская область, г.о. город Саратов, г. Саратов, ул. Московская, д. 50 (литера А). Время

создания (возникновения) объекта и (или) дата связанного с ним исторического события: кон. XIX-нач. XX вв., 1950-е гг. Вид объекта: памятник. Общая видовая принадлежность: памятник градостроительства и архитектуры.

2. Утвердить:

2.1. Границы территории и требования к осуществлению деятельности в границах территории объекта культурного наследия местного (муниципального) значения «Дом жилой», кон. XIX-нач. XX вв., 1950-е гг., расположенного по адресу: Российская Федерация, Саратовская область, г.о. город Саратов, г. Саратов, ул. Московская, д. 50 (литера А), согласно приложению № 1.

2.2. Предмет охраны объекта культурного наследия местного (муниципального) значения «Дом жилой», кон. XIX-нач. XX вв., 1950-е гг., расположенного по адресу: Российская Федерация, Саратовская область, г.о. город Саратов, г. Саратов, ул. Московская, д. 50 (литера А), согласно приложению № 2.

3. Признать утратившим силу приказ комитета культурного наследия Саратовской области от 16 апреля 2024 года № 01-04/98 «О включении объекта, обладающего признаками объекта культурного наследия, расположенного по адресу: Саратовская область, г. Саратов, ул. Московская, д. 50 (литера А), в перечень выявленных объектов культурного наследия».

4. Отделу правовой и организационно-кадровой работы (Белов А.К.) разместить приказ на официальном сайте в информационно-телекоммуникационной сети «Интернет» и направить приказ в министерство информации и массовых коммуникаций Саратовской области для официального опубликования.

5. Отделу учета объектов культурного наследия (Мастрюкова С.А.) направить уведомления, предусмотренные действующим законодательством в сфере охраны объектов культурного наследия.

6. Отделу учета объектов культурного наследия (ответственный - Шустова Е.Г.) в срок, предусмотренный действующим законодательством, направить в орган регистрации прав документы (содержащиеся в них сведения), необходимые для внесения сведений в Единый государственный реестр недвижимости.

7. Контроль за исполнением настоящего приказа возложить на заместителя председателя комитета Афанасьеву В.П.

8. Приказ вступает в силу с момента его официального опубликования.

**Министр области –
председатель комитета**

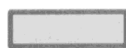


В.В. Мухин

**Границы территории объекта культурного наследия местного
(муниципального) значения «Дом жилой», кон. XIX-нач. XX вв.,
1950-е гг., расположенного по адресу: Российская Федерация,
Саратовская область, г.о. город Саратов, г. Саратов, ул. Московская,
д. 50 (литера А)**



Условное обозначение



- Объект культурного наследия;



- Границы территории объекта культурного наследия ;

*n5 – положение и номер характерной (поворотной) точки границы территории Объекта культурного наследия

Координаты поворотных точек границ территории объекта культурного наследия местного (муниципального) значения «Дом жилой», кон. XIX-нач. XX вв., 1950-е гг., расположенного по адресу: Российская Федерация, Саратовская область, г.о. город Саратов, г. Саратов, ул. Московская, д. 50 (литера А)

Обозначение характерных точек границ	Координаты, МСК-64	
	Х	У
1	496673.75	2299531.16
2	466715.92	2299547.08
3	496708.76	2299566.65
4	496707.08	2299565.92
5	496699.37	2299562.36
6	496688.42	2299556.43
7	496680.50	2299552.14
8	496680.61	2299551.94
9	496677.38	2299550.70
10	496668.66	2299546.30
1	496673.75	2299531.16

Текстовое описание границ территории объекта культурного наследия местного (муниципального) значения «Дом жилой», кон. XIX-нач. XX вв., 1950-е гг., расположенного по адресу: Российская Федерация, Саратовская область, г.о. город Саратов, г. Саратов, ул. Московская, д. 50 (литера А)

Граница территории объекта культурного наследия устанавливается согласно плану границ территории объекта культурного наследия по линиям, обозначенным цифрами:

Прохождение границы		Описание прохождения границы
от точки	до точки	
1	2	от начальной точки 1 на северо-восток до точки 2 по границе земельного участка с кадастровым номером 64:48:010316:14;
2	3	от точки 2 на юго-восток до точки 3 по границе территории ОКН Некрасова, 49;
3	10	от точки 3 на юго-запад через точки 4, 5, 6, 7, 8, 9 до точки 10 по границе территории ОКН Московская, 48;
10	1	от точки 10 на северо-запад параллельно фасаду Объекта до начальной точки 1. Контур замкнулся.



Требования к осуществлению деятельности в границах территории объекта культурного наследия местного (муниципального) значения «Дом жилой», кон. XIX-нач. XX вв., 1950-е гг., расположенного по адресу: Российская Федерация, Саратовская область, г.о. город Саратов, г. Саратов, ул. Московская, д. 50 (литера А),

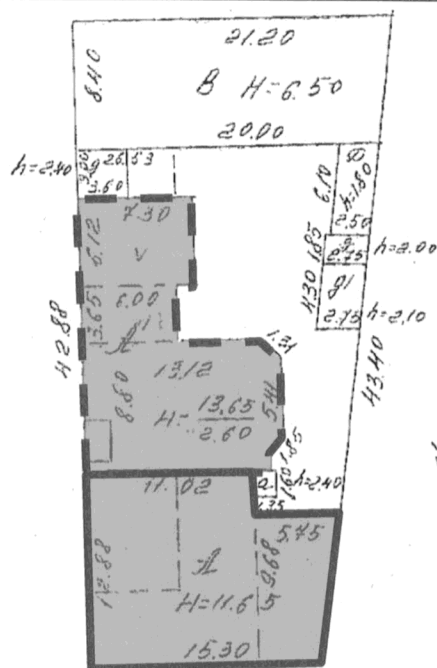
Согласно ст. 5 Федерального закона от 25.06.2002 № 73-ФЗ «Об объектах культурного наследия (памятниках истории и культуры) народов Российской Федерации» (далее – Федеральный закон от 25.06.2002 № 73-ФЗ), территории объектов культурного наследия относятся к землям историко-культурного назначения. Требования к осуществлению деятельности в границах территории объекта культурного наследия установлены ст. 5.1 Федерального закона от 25.06.2002 № 73-ФЗ.

На территории памятника запрещаются строительство объектов капитального строительства и увеличение объемно-пространственных характеристик существующих на территории памятника или ансамбля объектов капитального строительства; проведение земляных, строительных, мелиоративных и иных работ, за исключением работ по сохранению объекта культурного наследия или его отдельных элементов, сохранению историко-градостроительной или природной среды объекта культурного наследия.

На территории памятника разрешается ведение хозяйственной деятельности, не противоречащей требованиям обеспечения сохранности объекта культурного наследия и позволяющей обеспечить функционирование объекта культурного наследия в современных условиях.

Предмет охраны объекта культурного наследия местного (муниципального) значения «Дом жилой», кон. XIX-нач. XX вв., 1950-е гг., расположенного по адресу: Российская Федерация, Саратовская область, г.о. город Саратов, г. Саратов, ул. Московская, д. 50 (литера А)

№ п/п	Наименование предмета охраны	Изображение предмета охраны	Описание предмета охраны
1	Градостроительные характеристики: местоположение в структуре городской застройки		По линии застройки ул. Московской в квартале, ограниченном ул. Московской, ул. Соборной, ул. им. Челюскинцев и ул. им. Н.А. Некрасова
2	Объёмно-пространственное композиционное построение здания		<ul style="list-style-type: none"> - высотные габариты трехэтажной части здания по фронту застройки ул. Московской и двухэтажной дворовой части; - сложная форма в плане в исторических габаритах здания; - скатный тип кровли; - проездная арка с ул. Московской в юго-восточном углу здания



ул. Московская



форма плана в исторических габаритах



трехэтажная часть





двухэтажная часть



3



Композиционное и архитектурно-художественное оформление главного фасада по ул. Московской




- трехчастная композиция в семь световых осей в уровне второго-третьего этажей;
- членение фасада вертикальными элементами на центральную часть в три световых оси и боковые части в две световых оси;
- горизонтальное членение фасада межэтажным карнизом в уровне первого этажа;
- проездная арка в правой боковой части и главный вход в левой боковой части фасада в уровне первого этажа




4	<p>Характер отделки главного фасада по ул. Московской</p>		<p>- штукатурка с окраской в светлый цвет</p>
5	<p>Световые проемы – местоположение, форма, габариты и архитектурное оформление:</p>		
5.1	<p>- в уровне первого этажа в центральной части главного фасада по ул. Московской по третьей-пятой световым осям (слева направо)</p>		<p>- форма и габариты прямоугольного оконного проема с лучковым завершением</p>

<p>5.2</p>	<p>- в уровне второго этажа главного фасада по ул. Московской по первой световой оси (слева направо)</p>		<p>- форма и габариты прямоугольного проема</p>
<p>5.3</p>	<p>- в уровне второго этажа главного фасада по ул. Московской третьей-пятой световым осям (слева направо)</p>		<p>- форма и габариты прямоугольного оконного проема; - декоративное оформление проема: профилированный сандрик-полочка с боковыми консолями</p>

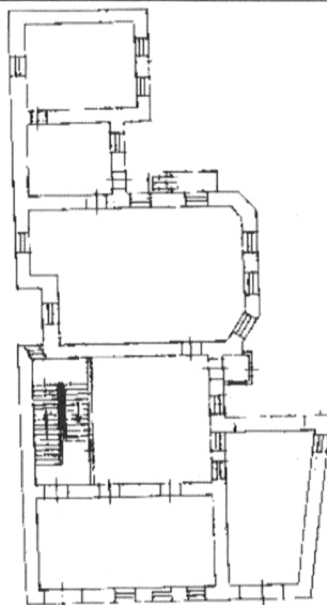
<p>5.4</p>	<p>- в уровне второго этажа главного фасада по ул. Московской по шестой-седьмой световым осям (слева направо)</p>		<p>- форма и габариты прямоугольного проема</p>
<p>5.5</p>	<p>- в уровне второго этажа главного фасада по ул. Московской по второй световой оси (слева направо)</p>		<p>- форма и габариты прямоугольного проема</p>

5.6	- в уровне третьего этажа главного фасада по ул. Московской		<ul style="list-style-type: none"> - форма и габариты прямоугольного проема с лучковым завершением; - скобообразные плоские подоконные наличники
6	Проездная арка		<ul style="list-style-type: none"> - форма и габариты проема проездной арки с лучковым завершением;
7	Элементы вертикального членения - архитектурное оформление, форма и габариты:		

<p>7.1</p>	<p>- пилястры главного фасада по ул. Московской в уровне второго-третьего этажей по углам фасада и в простенках между второй-третьей и пятой-шестой световыми осями</p>		<p>- форма и габариты четырех плоских пилястр с профилированными капителями под венчающим карнизом</p>
<p>8</p>	<p>Элементы горизонтального членения - архитектурное оформление, форма и габариты:</p>		

8.1	- венчающий карниз главного фасада по ул. Московской		- форма и габариты венчающего карниза с дентикулами и широким фризом;
8.2	- междуэтажный карниз в уровне первого этажа главного фасада по ул. Московской в границах центральной и правой боковой частей фасада		- габариты карниза по высоте и по глубине выноса
9	Парапетные тумбы: местоположение, форма, габариты, архитектурное оформление		- две парапетных тумбы по оси боковых пилястр фасада, прямоугольного сечения в плане, со ступенчатым завершением
10	Интерьеры		

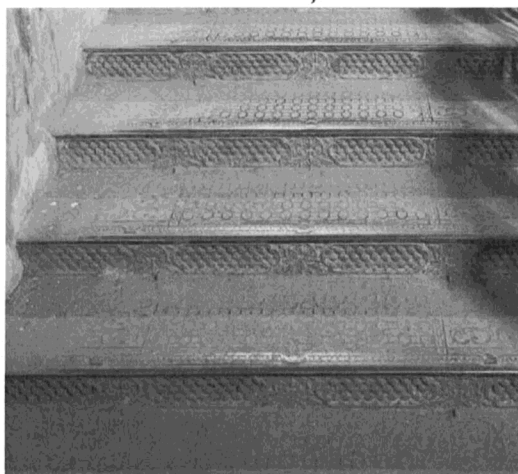
10.1 - лестница



ул. Московская



лестница



ступени пролетов 1-го этажа

- местоположение, форма, габариты прямой двухмаршевой лестницы с четырьмя пролетами и площадками;

- два пролета первого этажа из литого металла с декорированными глухими ступенями, декорированным косоуром верхнего пролета и с металлическим покрытием промежуточной площадки;

- ограждение лестницы в уровне верхнего пролета первого этажа и пролетов второго этажа:

декоративные элементы и стойки из литого металла, форма и материал профилированных деревянных перил;

- габариты, форма и материал деревянных ступеней и косоуров двух пролетов второго этажа;

- габариты, форма и материал деревянного ограждения площадки третьего этажа из фигурных точеных балясин и профилированных перил



*проступи и покрытие
промежуточной площадки 1-го
этажа*



металлический косоур 1-го этажа



ограждение пролета 1-го этажа



*стойки ограждения пролета 1-го
этажа*






деревянные косоуры 2-го этажа



ограждение пролетов 2-го этажа



ограждение площадки 3-го этажа

		 <p><i>ограждение площадки 3-го этажа</i></p>	
10.2	- декор лестничной клетки	 <p><i>лепной декор площадки 3-го этажа</i></p>  <p><i>фрагмент растительного орнамента с гербом</i></p>	<ul style="list-style-type: none"> - лепной декор с растительным орнаментом и гербом на торцах перекрытий площадки третьего этажа и промежуточной площадки второго этажа; - лепные декоративные консоли и профилированные тяги потолков под площадкой третьего этажа и промежуточной площадкой второго этажа;



*профилированные тяги перекрытия
площадки и декоративная консоль*



*лепной декор промежуточной
площадки 2-го этажа*

			
		<p><i>профилированные тяги перекрытия площадки и декоративная консоль</i></p>	

Предмет охраны может быть уточнён и дополнен в процессе комплексных научных исследований и осуществления производства реставрационных работ.