

## КОМИТЕТ КУЛЬТУРНОГО НАСЛЕДИЯ САРАТОВСКОЙ ОБЛАСТИ

### П Р И К А З

от 15.01.2025 № 01-04/6

г. Саратов

**Об утверждении предмета охраны объекта культурного наследия регионального значения, расположенного по адресу: Саратовская область, г. Балашов, ул. Карла Маркса, 95А**

В соответствии со статьями 20 и 20.1 Федерального закона от 25 июня 2002 года № 73-ФЗ «Об объектах культурного наследия (памятниках истории и культуры) народов Российской Федерации», приказом Министерства культуры РФ от 13 января 2016 года № 28 «Об утверждении Порядка определения предмета охраны объекта культурного наследия, включенного в единый государственный реестр объектов культурного наследия (памятников истории и культуры) народов Российской Федерации в соответствии со статьей 64 Федерального закона от 25 июня 2002 года № 73-ФЗ «Об объектах культурного наследия (памятниках истории и культуры) народов Российской Федерации», Положением о комитете культурного наследия Саратовской области, утвержденным постановлением Правительства Саратовской области от 6 декабря 2021 года № 1051-П, согласно проекту предмета охраны, разработанному ГАУК «НПЦ», ПРИКАЗЫВАЮ:

1. Утвердить предмет охраны объекта культурного наследия регионального значения «Здание, в котором в 1905 году находился стачечный комитет рабочих железнодорожников», 1905 г., расположенного по адресу: Саратовская область, г. Балашов, ул. Карла Маркса, 95А, согласно приложению.

2. Отделу правовой и организационно-кадровой работы (Белов А.К.) разместить приказ на официальном сайте в информационно-телекоммуникационной сети «Интернет» и направить приказ в министерство информации и массовых коммуникаций Саратовской области для официального опубликования.

3. Отделу учета объектов культурного наследия (Мастрюкова С.А.) направить уведомления, предусмотренные действующим законодательством в сфере охраны объектов культурного наследия.

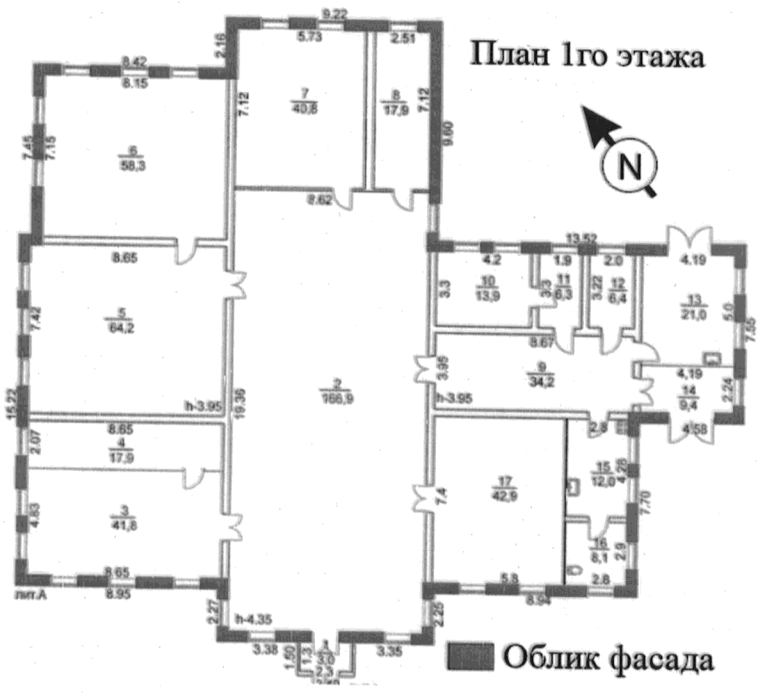
4. Контроль за исполнением настоящего приказа оставляю за собой.

5. Приказ вступает в силу с момента его официального опубликования.

Заместитель председателя комитета

В.П. Афанасьева

**Предмет охраны объекта культурного наследия регионального значения  
«Здание, в котором в 1905 году находился стачечный комитет рабочих  
железнодорожников», 1905 г., расположенного по адресу: Саратовская  
область, г. Балашов, ул. Карла Маркса, 95А**

Наименование и описание предмета охраны	Фото предмета охраны
<p><b>1. Местоположение Объекта в структуре города:</b></p> <ul style="list-style-type: none"> <li>местоположение в глубине квартала, ограниченного улицами Красина, Карла Маркса, Привокзальная, Софинского.</li> </ul>	 <p>Красным контуром выделен исследуемый объект</p>
<p><b>2. Габариты, объемно-планировочная композиция и конструктивное решение здания:</b></p> <ul style="list-style-type: none"> <li>одноэтажное здание;</li> <li>форма в плане сложная;</li> <li>местоположение несущих стен на период 1905 г.;</li> <li>стилевое решение фасадов (неорусский);</li> <li>фасады обшиты ветровыми досками;</li> <li>сложный объем кровли, состоящий из пересечения двухскатной кровли с полувальмовой;</li> <li>четырёхгранный усеченный купол на юго-восточном фасаде.</li> </ul>	<p>План БТИ 1-го этажа 2007 год</p>  <p>План 1-го этажа</p> <p>Облик фасада</p>

**3. Композиционное и архитектурно-художественное оформление фасадов:**  
**3.1. Северо-восточный фасад:**

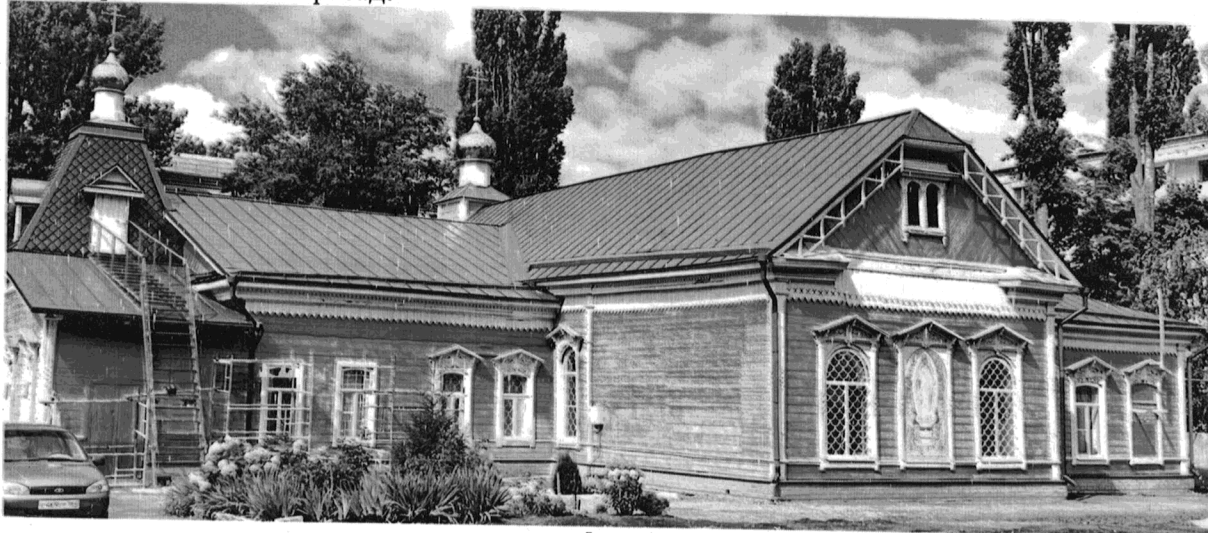


Фото 1



на 8 оконных проёмов (2 заложено) и 1 дверной проем;

- дисимметричная композиция 3-х частного фасада;
- горизонтальное направление досок обшивки стен;
- обшивка «ёлочкой» фронтона;
- профиль и местоположение подоконной тяги;
- рисунок порезок в карнизной части;
- рисунок порезок с пропиленной резьбой среднего ризалита;
- профиль и габариты разорванного венчающего карниза;



Фото 2



Фото 3

- рисунок и конфигурация причелин фронтона с пропиленной резьбой;
- рисунок резных поясков фронтона;
- габариты и рисунок типичных торцевых досок, оформленных накладной пропиленной резьбой;



Фото 4

### 3.2. Юго- западный фасад:



Фото 5



- на 8 основных оконных проемов и 2 оконных проёма над дверью западающей части фасада, 2 дверных проема;
- дисимметричная композиция 4-х частного фасада;
- горизонтальное



Фото 6



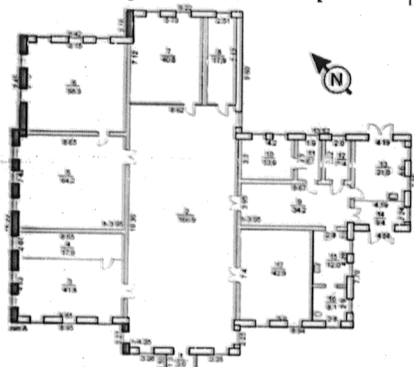
направление досок  
обшивки стен;

- обшивка «ёлочкой» фронтона;
- профиль и местоположение подоконной тяги;
- рисунок порезок в карнизной части;
- рисунок порезок с пропиленной резьбой среднего ризалита;
- рисунок накладной пропиленной резьбы на порезках среднего ризалита;
- профиль и габариты разорванного венчающего карниза;
- рисунок и конфигурация причелин фронтона с пропиленной резьбой;
- рисунок резных поясков фронтона;
- габариты и рисунок торцевых досок, оформленных накладной пропиленной резьбой;



Фото 7

### 3.3. Северо-западный фасад:



- на 9 оконных проёмов;
- дисимметричная композиция 4-х частного фасада;
- горизонтальное направление досок обшивки стен;
- обшивка «ёлочкой» фронтона;
- профиль и местоположение подоконной тяги;
- рисунок порезок в



Фото 8

карнизной части;

- рисунок накладной пропильной резьбы на порезках;
- профиль и габариты разорванного венчающего карниза;
- рисунок и конфигурация причелин фронтона с пропильной резьбой;
- рисунок резных поясков фронтона;
- габариты и рисунок торцевых досок, оформленных накладной пропильной резьбой;

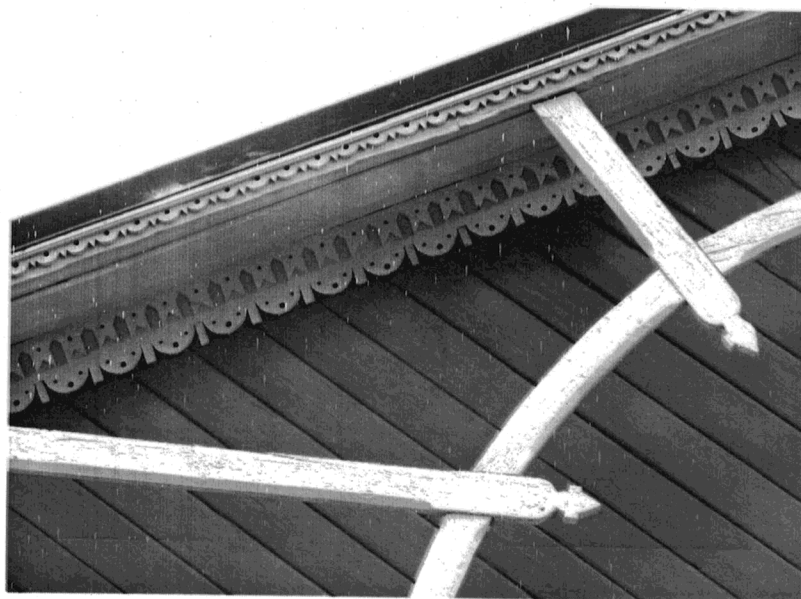
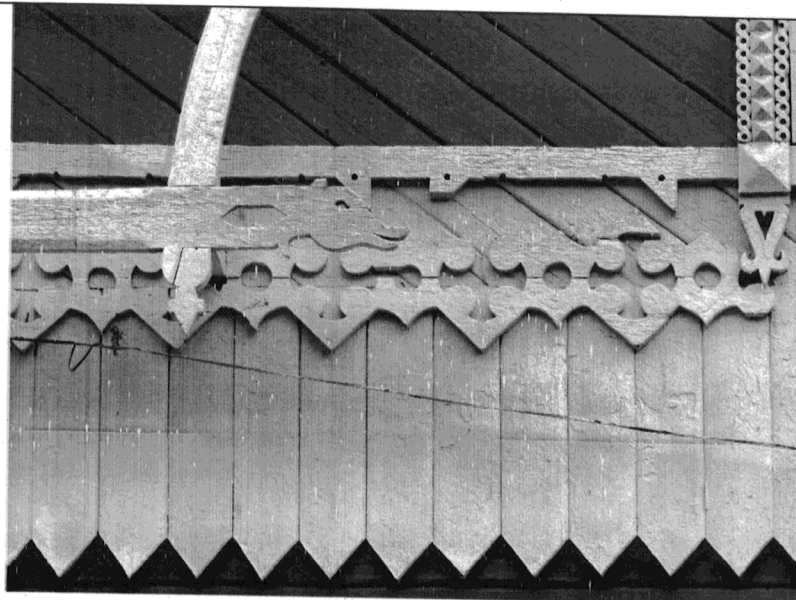


Фото 9

- Юго-восточный фасад:



- на 8 оконных проёмах 2 оконных проема над 5-й световой осью;
- горизонтальное направление досок обшивки стен;
- обшивка «ёлочкой» фронтона;
- профиль и местоположение подоконной тяги;



Фото 10

- рисунок порезок в карнизной части;
- профиль и габариты разорванного венчающего карниза;
- рисунок пропильной резьбы фронтона;
- габариты и рисунок торцевых досок, оформленных накладной пропильной резьбой.



Фото 10 а

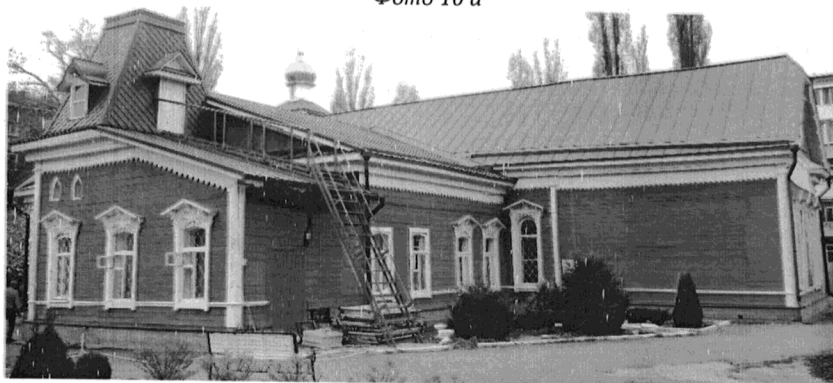


Фото 11

#### 4. Габариты и местоположение световых осей и декоративных элементов световых осей:

- конфигурация оконных проёмов здания;
- типовое декоративное оформление оконных и дверных проёмов:
  - профиль и габариты наличников,
  - форма и рисунок накладной пропильной резьбы,
  - форма и рисунок пропильной резьбы кронштейнов;
  - треугольная форма сандрика с резными подзорами;



Фото 12

- конфигурация типичных слуховых окон фронтонов;
- рисунок накладной пропиленной резьбы;
- форма и профиль алмазного руста;
- профиль и габариты сандрика;
- форма стрельчатых оконных проёмов здания.

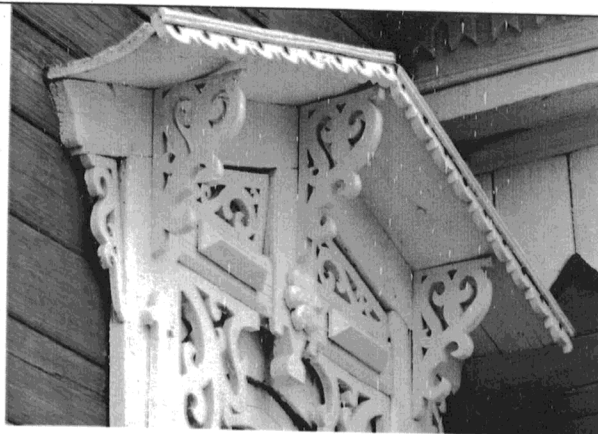


Фото 13



Фото 14

Предмет охраны может быть уточнён при проведении комплексных научных исследований во время ремонтно- реставрационных работ.