

КОМИТЕТ КУЛЬТУРНОГО НАСЛЕДИЯ САРАТОВСКОЙ ОБЛАСТИ

П Р И К А З

от 15.01.2025 № 01-04/9

г. Саратов

Об утверждении предмета охраны объекта культурного наследия регионального значения, расположенного по адресу: Саратовская область, г. Саратов, ул. Дегтярная, 26

В соответствии со статьями 20 и 20.1 Федерального закона от 25 июня 2002 года № 73-ФЗ «Об объектах культурного наследия (памятниках истории и культуры) народов Российской Федерации», приказом Министерства культуры РФ от 13 января 2016 года № 28 «Об утверждении Порядка определения предмета охраны объекта культурного наследия, включенного в единый государственный реестр объектов культурного наследия (памятников истории и культуры) народов Российской Федерации в соответствии со статьей 64 Федерального закона от 25 июня 2002 года № 73-ФЗ «Об объектах культурного наследия (памятниках истории и культуры) народов Российской Федерации», Положением о комитете культурного наследия Саратовской области, утвержденным постановлением Правительства Саратовской области от 6 декабря 2021 года № 1051-П, согласно проекту предмета охраны, разработанному ГАУК «НПЦ», ПРИКАЗЫВАЮ:

1. Утвердить предмет охраны объекта культурного наследия регионального значения «Здание церкви-школы Рязано-Уральской железной дороги», 1910-е годы, расположенного по адресу: Саратовская область, г. Саратов, ул. Дегтярная, 26, согласно приложению.

2. Отделу правовой и организационно-кадровой работы (Белов А.К.) разместить приказ на официальном сайте в информационно-телекоммуникационной сети «Интернет» и направить приказ в министерство информации и массовых коммуникаций Саратовской области для официального опубликования.

3. Отделу учета объектов культурного наследия (Мастрюкова С.А.) направить уведомления, предусмотренные действующим законодательством в сфере охраны объектов культурного наследия.

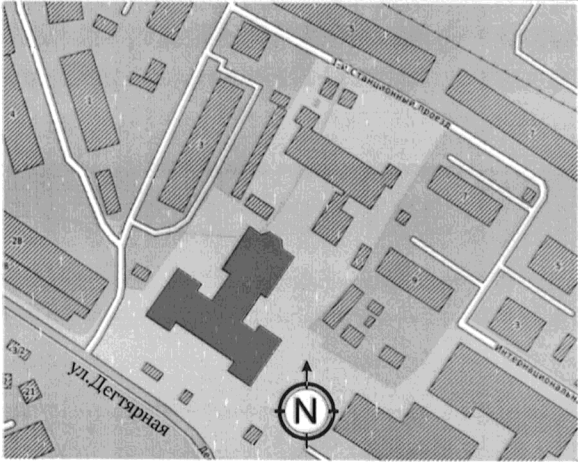
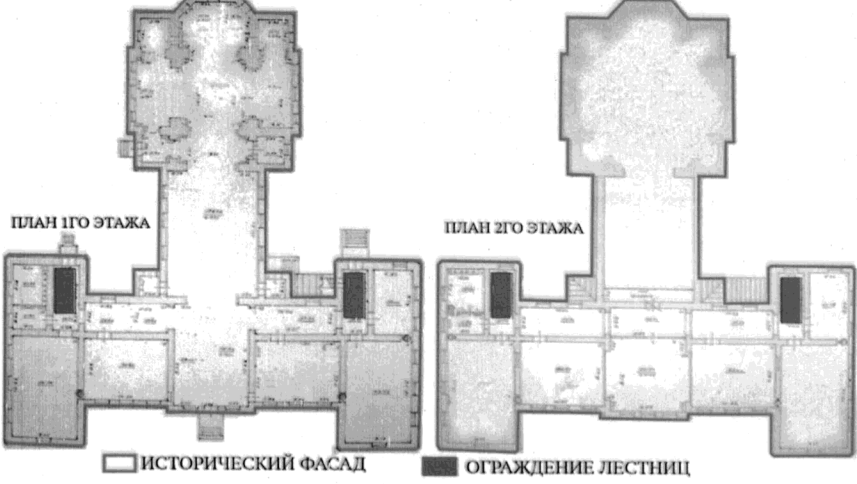

4. Контроль за исполнением настоящего приказа оставляю за собой.

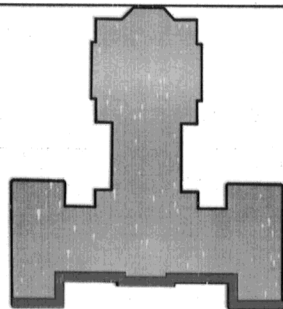
5. Приказ вступает в силу с момента его официального опубликования.

Заместитель председателя комитета

В.П. Афанасьева

**Предмет охраны объекта культурного наследия регионального значения
«Здание церкви-школы Рязано-Уральской железной дороги», 1910-е годы,
расположенного по адресу: Саратовская область, г. Саратов, ул. Дегтярная, 26**

Наименование и описание предмета охраны	Фото предмета охраны
<p>1. Местоположение Объекта в структуре города:</p> <ul style="list-style-type: none"> • местоположение на территории, ограниченной ул. Дегтярная, Интернациональный пр-д, 1-й Станционный пр-д; 	 <p>Красным силуэтом выделен исследуемый объект</p>
<p>2. Габариты, объемно-планировочная композиция и конструктивное решение здания:</p> <ul style="list-style-type: none"> • форма в плане «Т» образная; • завершения барабана - в виде шлемовидного купола с луковичной маковкой; • объемно- планировочное решение объёма церкви; • фасады оштукатурены и окрашены • стиль оформления фасадов - неоклассицизм. 	 <p>ПЛАН 1ГО ЭТАЖА ПЛАН 2ГО ЭТАЖА</p> <p>□ ИСТОРИЧЕСКИЙ ФАСАД ■ ОГРАЖДЕНИЕ ЛЕСТНИЦ</p>
<p>3.Композиционное и архитектурно-художественное оформление фасадов:</p>	
<p>3.1. Объём школы Юго-западный фасад:</p>  <p>Фото 1</p>	



- симметричный пятичастный фасад, раскрепован центральным ризалитом и выступом боковых крыльев;
- на 15 световых проёмов по 1 этажу (1 расшит по дверь) и 4 ложных;
- на 11 оконных проёмов по 2 этажу и 4 ложных;
- габариты цокольной части;
- профиль подоконного карниза 1-го этажа;
- профиль расшивки рустом фасада;
- профиль межэтажного карниза;
- профиль венчающего карниза;
- местоположение и габариты парапетных столбиков;
- профиль завалцованных углов боковых крыльев;

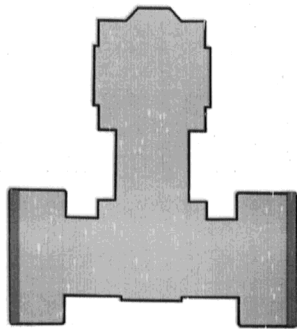
Центральный ризалит

- высотная отметка разорванного венчающего карниза;
- профиль венчающего карниза с триглифами;
- ритмический ряд триглифов;
- профиль и габариты пилястр на пьедесталах в межоконных простенках 2-го этажа;
- профиль и габариты трёхчастного аттика:
- раскрепованная парапетная стенка,
- вертикальные кронштейны,
- объём звонницы;
- оформление фасада звонницы:
- пилястры на консолях,
- полуциркульный проём в прямоугольном заглублении,
- треугольный фронтон,
- декоративная доска;



Фото 2

Северо-западный и юго-восточный фасады:



- симметричные фасады;
- на 5 световых осей;
- габариты цокольной части;
- профиль подоконного карниза 1-го этажа;
- профиль расшивки рустом фасада;
- профиль межэтажного карниза;
- профиль венчающего карниза;
- местоположение и габариты парапетных столбиков;
- профиль завалцованных углов;

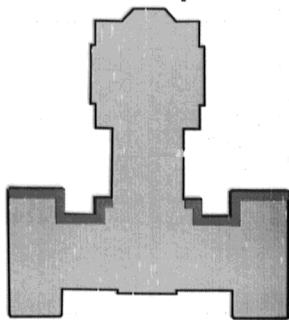


Фото 3



Фото 4

Северо-восточный фасад



конфигурация двучастных частей
фасада с объёмами тамбуров;

Правая часть фасада

- на 1 оконный и дверной проём 1-го этажа;
- на 3 оконных проёма 2-го этажа и 1 ложный;

Левая часть фасада

- на 1 оконный и дверной проём 1-го этажа;
- на 3 оконных проёма 2-го этажа (1 заложён) и 1 ложный;

- габариты цокольной части;
- профиль подоконного карниза 1-го этажа;
- профиль расшивки рустом фасада;
- профиль межэтажного карниза;
- профиль венчающего карниза;
- местоположение и габариты парапетных столбиков;
- профиль завальцованных углов;
- габариты тамбуров;
- профиль и высотная отметка карниза тамбура;
- конфигурация полуциркульного проёма (заложён);



Фото 5



Фото 6



Фото 7

- конфигурация прямоугольных световых и ложных оконных проёмов 1 и 2-го этажа;
- конфигурация полуциркульных оконных проёмов 2-го этажа;
- габариты и профиль замкового камня окон 1-го этажа;
- профиль и конфигурация подоконных ниш 1-го этажа;
- профиль и габариты подоконных полочек 2-го этажа с нижним фартуком;
- профиль наличника полуциркульных окон;



Фото 8



Фото 9

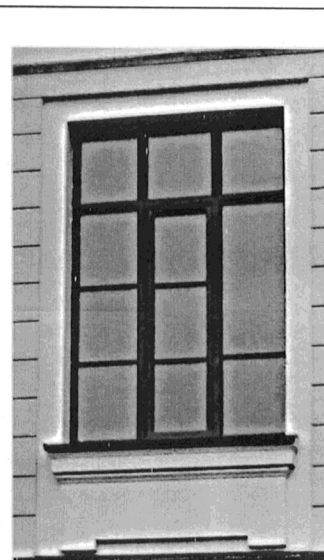


Фото 10

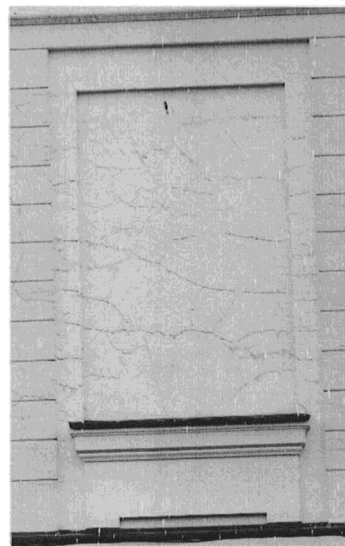


Фото 11

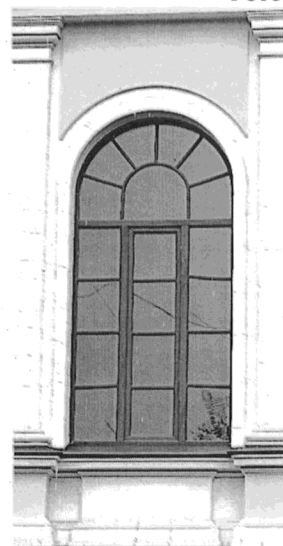
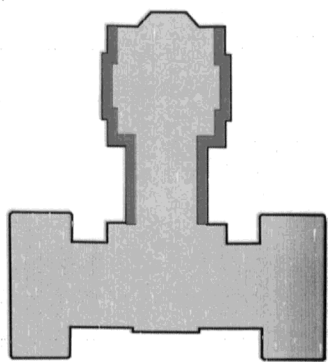


Фото 12

3.2. Объём церкви

Северо- западный и юго-восточный фасад:



- четырёхчастные фасады, раскрепованы средней частью;
- на 8 световых проёмов;
- габариты цокольной части;
- профиль подоконного карниза;
- профиль расшивки рустом фасада;
- профиль и высотные отметки венчающего карниза трапеznой;
- профиль и высотные отметки венчающего карниза с триглифами средней части;

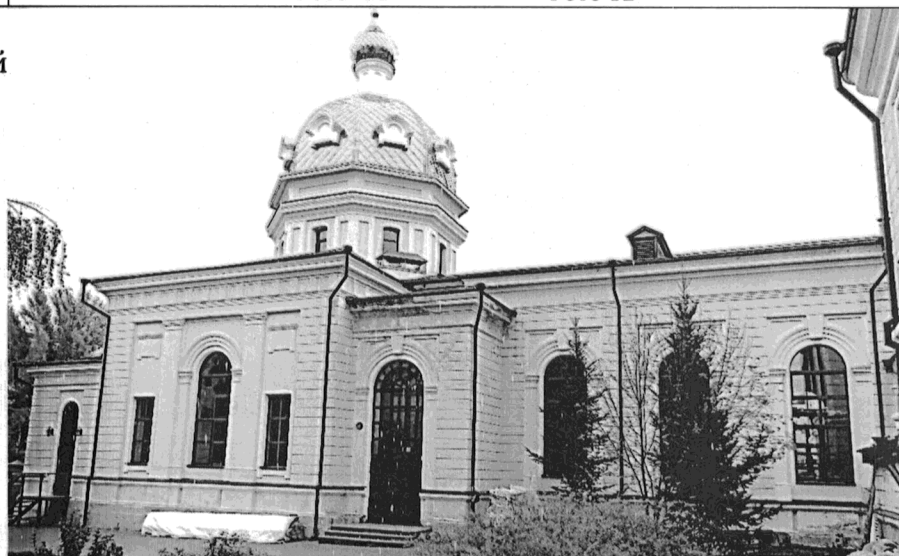


Фото 13

- ритмический ряд триглифов;
- профиль и высотные отметки венчающего карниза абсиды;
- профиль и габариты пилястр на пьедесталах в межоконных простенках средней части;
- конфигурация и профиль декоративных досок средней части;



Фото 14

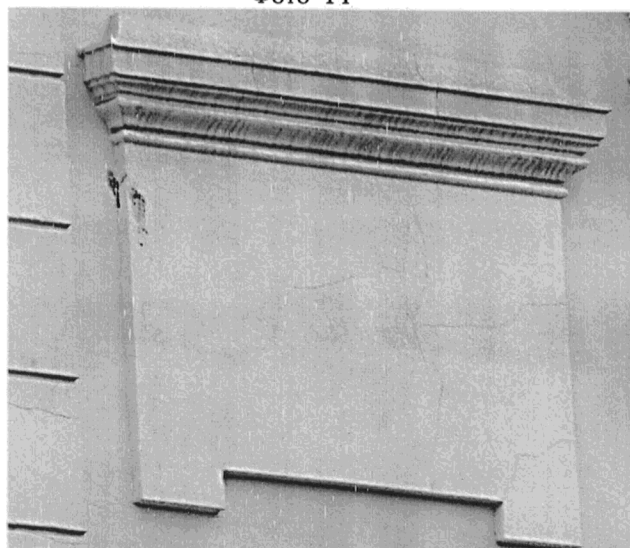


Фото 15



Фото 16

- конфигурация полуциркульных световых проёмов;
- оформление световых проёмов:
 - профиль и габариты подоконных филёнок;
 - профиль полуциркульных наличников со свесами;
 - профиль полуциркульных сандриков с опорой на пилястры;
 - профиль полуциркульных сандриков с замковым камнем и антревольтами, с опорой на пилястры;
- конфигурация прямоугольных световых оконных проёмов;
- профиль рамочных наличников со свесами;



Фото 17

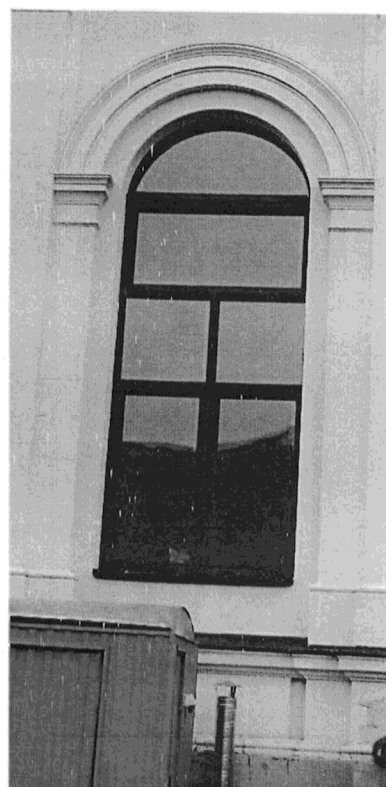


фото 18



Фото 19

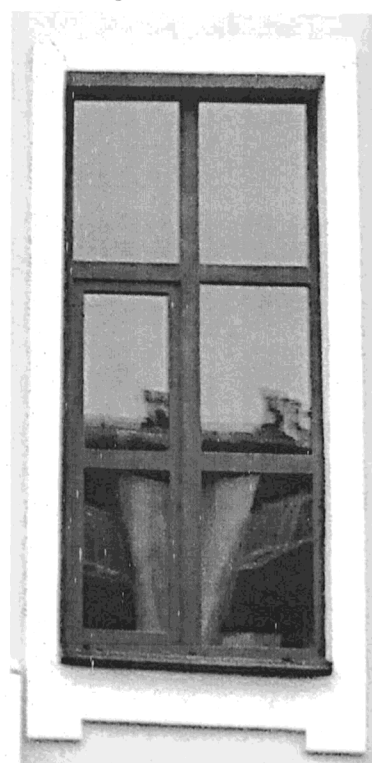
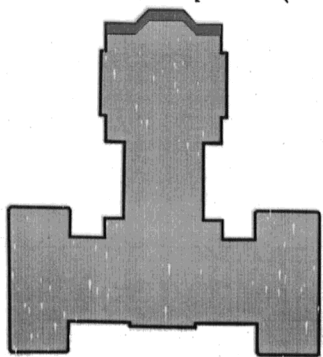


Фото 20

Северо-восточный фасад (абсида):



- симметричный фасад;
- на 2 световые оси;
- габариты цокольной части;
- профиль подоконного карниза;
- профиль расшивки рустом фасада;
- профиль и высотные отметки венчающего карниза;
- конфигурация полуциркульных световых проёмов в прямоугольных нишах;
- профиль полуциркульных наличников с подоконной полочкой и свесами;
- местоположение и решение полуциркульной ниши;



Фото 22

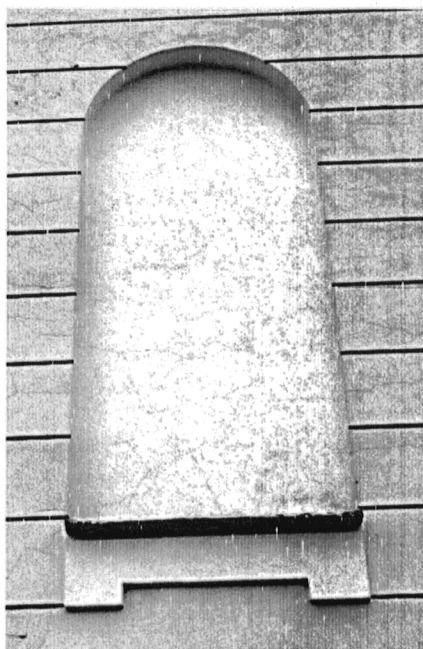


Фото 21



фото 23

Барабан с куполом:

- местоположение и габариты восьмиугольного светового барабана с куполом;
- на 8 световых осей;
- профиль и габариты карниза;
- профиль и габариты филёчатого пояса барабана;
- обработка углов прямоугольными филёнками;
- конфигурация световых проёмов с лучковой перемычкой;
- профиль наличников с подоконной полочкой и свесами;
- габариты и форма купола;
- рисунок покрытия купола;
- конфигурация и местоположение ложных слуховых окон;
- габариты малого барабана с маковкой.



Фото 24

4. Конструктивные и декоративные элементы внутреннего пространства

- форма, рисунок и материал литой балюстрады;
- форма, рисунок и материал литых стоек лестничного ограждения;

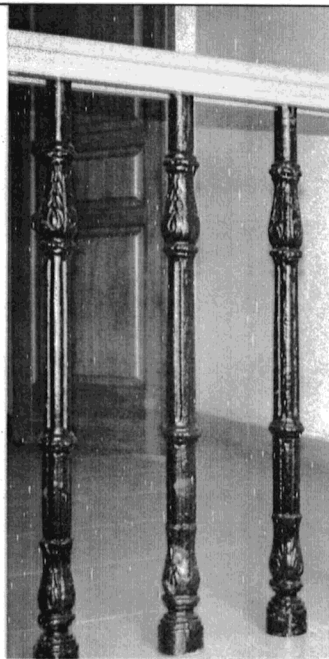


Фото 25



Фото 26

- местоположение хоров на кронштейнах;
- габариты кронштейнов, профиль филёнок;

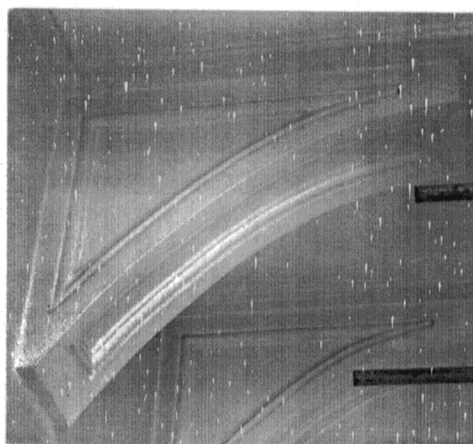


Фото 28



Фото 27

- система арочных проёмов;
- конструкция опоры светового барабана на парусах.



Фото 29

Предмет охраны может быть уточнён при проведении комплексных научных исследований во время ремонтно- реставрационных работ.