



## УПРАВЛЕНИЕ ПО ОХРАНЕ ОБЪЕКТОВ КУЛЬТУРНОГО НАСЛЕДИЯ ПРАВИТЕЛЬСТВА САРАТОВСКОЙ ОБЛАСТИ

---

### П Р И К А З

от 24.09.2021 № 01-04/343

г. Саратов

**Об утверждении предмета  
охраны объекта культурного  
наследия регионального значения,  
расположенного по адресу: Саратовская  
область, г. Саратов, ул. Московская, 29  
(ул. Мичурина, 155)**

В соответствии со статьями 20 и 20.1 Федерального закона от 25 июня 2002 года № 73-ФЗ «Об объектах культурного наследия (памятниках истории и культуры) народов Российской Федерации», приказом Министерства культуры Российской Федерации от 13 января 2016 года № 28 «Об утверждении Порядка определения предмета охраны объекта культурного наследия, включенного в единый государственный реестр объектов культурного наследия (памятников истории и культуры) народов Российской Федерации в соответствии со статьей 64 Федерального закона от 25 июня 2002 года № 73-ФЗ «Об объектах культурного наследия (памятниках истории и культуры) народов Российской Федерации», Положением об управлении по охране объектов культурного наследия Правительства Саратовской области, утвержденным постановлением Правительства Саратовской области от 15 июня 2015 года № 288-П, согласно проекту предмета охраны, разработанному ГАУК «НПЦ», ПРИКАЗЫВАЮ:

1. Утвердить предмет охраны объекта культурного наследия регионального значения «Двухэтажный каменный жилой дом. Классицизм», начало XIX века, входящего в состав объекта культурного наследия регионального значения «Ансамбль застройки перекрестка», начало XIX века, расположенного по адресу: Саратовская область, г. Саратов, ул. Московская, 29 (ул. Мичурина, 155), согласно приложению.

2. Отделу административно-финансового и правового обеспечения (Власова Н.В.) разместить приказ на официальном сайте в информационно-телекоммуникационной сети «Интернет» и направить в министерство информации и печати Саратовской области для официального опубликования.

3. Отделу учета объектов культурного наследия (Мастрюкова С.А.) направить уведомления, предусмотренные действующим законодательством в сфере охраны объектов культурного наследия.

4. Контроль за исполнением настоящего приказа оставляю за собой


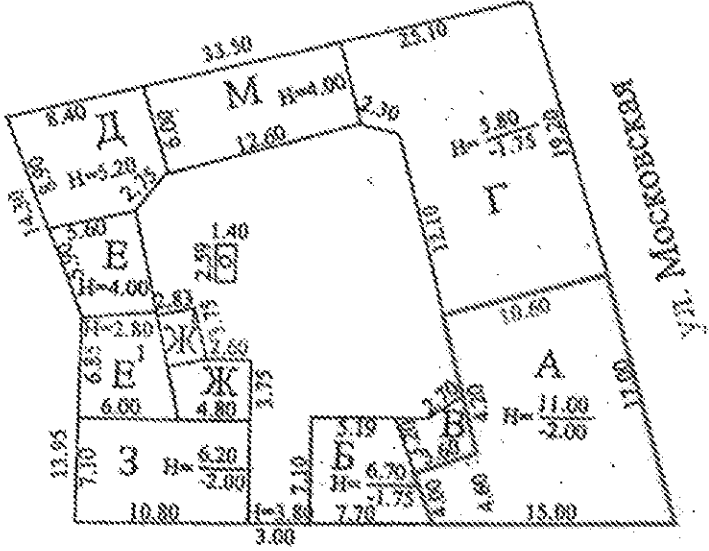
5. Приказ вступает в силу с момента его официального опубликования.

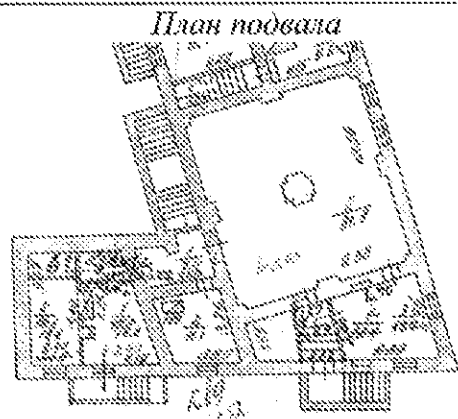
Зам. начальника управления



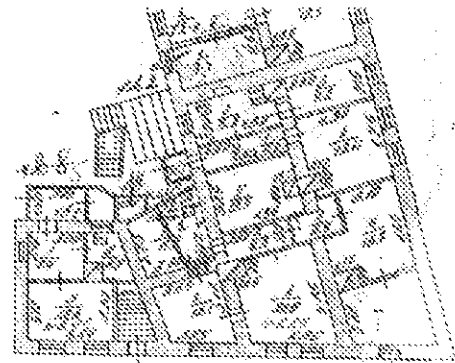
В.И. Афанасьева

**Предмет охраны объекта культурного наследия регионального значения «Двухэтажный каменный жилой дом. Классицизм», начало XIX века, входящего в состав объекта культурного наследия регионального значения «Ансамбль застройки перекрестка», начало XIX века, расположенного по адресу: Саратовская область, г. Саратов, ул. Московская, 29 (ул. Мичурина, 155)**

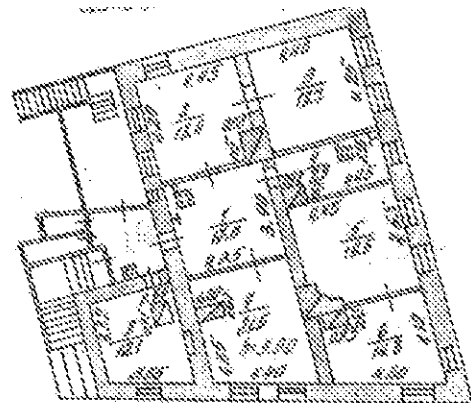
Наименование и описание предмета охраны	Фото предмета охраны
<p><i>1. Местоположение Объекта в структуре города:</i></p> <ul style="list-style-type: none"> <li>• на пересечении ул. Московская и ул. Мичурина;</li> </ul>	 <p align="center"><i>Оранжевый прямоугольник – исследуемый объект</i></p>
<p><i>2. Габариты, объемно-планировочная композиция и конструктивное решение здания (Литер А):</i></p> <ul style="list-style-type: none"> <li>• этажность (двухэтажное с подвалом);</li> <li>• форма в плане (Г - образная)</li> <li>• кровля – вальмовая;</li> <li>• местоположение несущих стен.</li> </ul>	<p align="center">План БТИ 2007 г.</p>  <p align="center">ул. Мичурина</p>



*План первого этажа*



*План второго этажа*



*2.1. Главный (северо-восточный) фасад по ул. Московская:*

- симметричная композиция фасада.



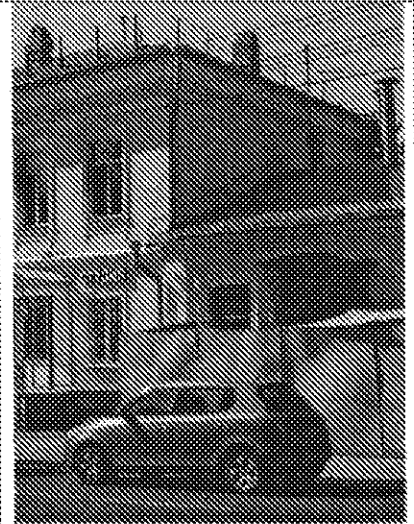
*2.2. Главный (юго-восточный) фасад по ул. Мичурина:*

- симметричная композиция фасада.



*2.3. Торцевые фасады:*

- северо-западный;
- юго-западный.



*3. Материал стен:*

- кирпичная кладка;
- штукатурка.

*4. Композиционное и архитектурно-художественное оформление фасадов сложившийся на период начала XX в.:*

- стилевое решение (классицизм);



- местоположение, габариты, профиль и вынос венчающего карниза, декорированного сухариками;
- местоположение и профиль карниза по фризу;
- местоположение и профиль межэтажного карниза.



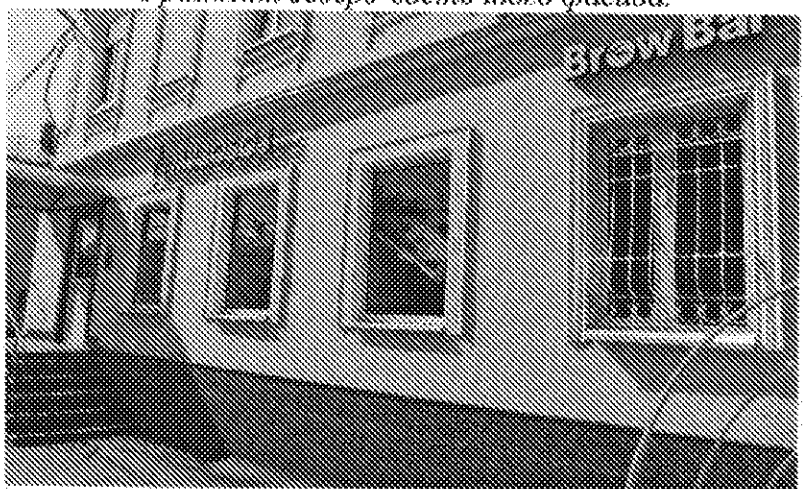
*Фрагмент северо-восточного фасада.*

*5. Габариты, местоположение и декор световых осей:*

- прямоугольное завершение окон;
- имитация оконных проемов;
- местоположение и габариты сандриков прямоугольной формы;
- декор сандриков:
  - замковый камень сложного профиля;
  - лепные спиральные завитки.
- местоположение, габариты и профиль подоконного декора окон второго этажа:
  - гирьки;
  - профилированная тяга.
- профиль и габариты обрамления окон первого и второго этажей.



*Фрагмент северо-восточного фасада.*



*Фрагмент юго-восточного фасада.*