



УПРАВЛЕНИЕ ПО ОХРАНЕ ОБЪЕКТОВ КУЛЬТУРНОГО НАСЛЕДИЯ ПРАВИТЕЛЬСТВА САРАТОВСКОЙ ОБЛАСТИ

П Р И К А З

от 29.06.2021 № 01-04/210

г. Саратов

**Об утверждении предмета
охраны объекта культурного наследия
местного (муниципального) значения,
расположенного по адресу: Саратовская
область, г. Саратов, пр. Энтузиастов, 20**

В соответствии со статьями 20 и 20.1 Федерального закона от 25 июня 2002 года № 73-ФЗ «Об объектах культурного наследия (памятниках истории и культуры) народов Российской Федерации», приказом Министерства культуры РФ от 13 января 2016 года № 28 «Об утверждении Порядка определения предмета охраны объекта культурного наследия, включенного в единый государственный реестр объектов культурного наследия (памятников истории и культуры) народов Российской Федерации» в соответствии со статьей 64 Федерального закона от 25 июня 2002 года № 73-ФЗ «Об объектах культурного наследия (памятниках истории и культуры) народов Российской Федерации», Положением об управлении по охране объектов культурного наследия Правительства Саратовской области, утвержденным постановлением Правительства Саратовской области от 15 июня 2015 года № 288-П, согласно проекту предмета охраны, разработанному ООО «КАНОН», ПРИКАЗЫВАЮ:

1. Утвердить предмет охраны объекта культурного наследия местного (муниципального) значения «Здание административное Сталинского райисполкома», 1954-1958 гг., расположенного по адресу: Саратовская область, г. Саратов, пр. Энтузиастов, 20, согласно приложению.
2. Отделу административно-финансового и правового обеспечения (Власова Н.В.) разместить приказ на официальном сайте в информационно-телекоммуникационной сети «Интернет» и направить в министерство информации и печати Саратовской области для официального опубликования.
3. Отделу учета объектов культурного наследия (Мастрюкова С.А.) направить уведомления, предусмотренные действующим законодательством в сфере охраны объектов культурного наследия.
4. Контроль за исполнением настоящего приказа оставляю за собой.
5. Приказ вступает в силу с момента его официального опубликования.

Зам. начальника управления

В.П. Афанасьева

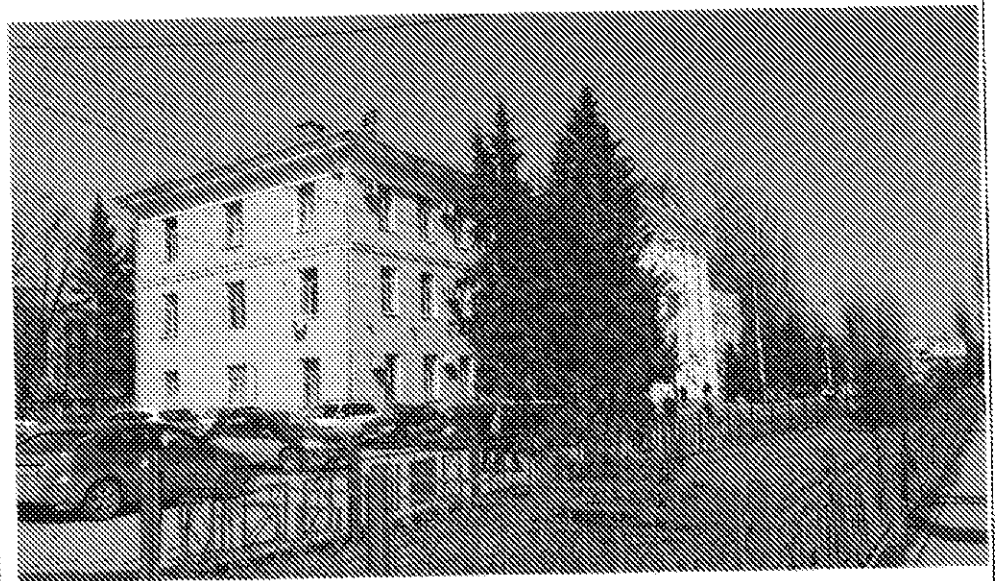
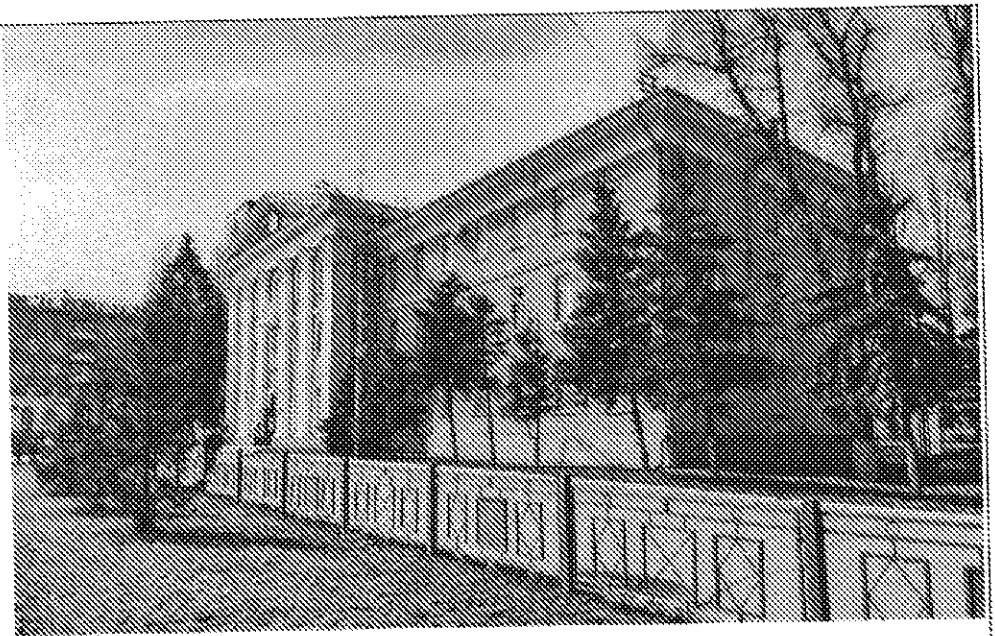
**Предмет охраны объекта культурного наследия местного (муниципального)
значения «Здание административное Сталинского райисполкома»,
1954-1958 гг., расположенного по адресу: Саратовская область,
г. Саратов, пр. Энтузиастов, 20**

Наименование и описание предмета охраны	Иллюстрации
<p>1. Градостроительные характеристики: местоположение Объекта в структуре города - обособленное положение в квартале застройки.</p>	 <p><i>Красный прямоугольник – исследуемый объект</i></p>
<p>1.1. Планировочные характеристики: - композиция и объемно-пространственная ориентация основных осей: ось симметрии главного фасада находится в створе с центральной осью сквера «Дружбы народов», продольная ось здания размещена параллельно проспекту Энтузиастов.</p>	
<p>2. Габариты, объемно-планировочная композиция и конструктивное решение здания: - форма в плане (прямоугольная); - местоположение несущих стен.</p>	

3. Объемно-пространственная композиция и архитектурный объем здания:

- этажность (три этажа);

- ризалит центрального фронтона главного фасада;



- ризалиты лестничных узлов дворового фасада.



4. Фасад по пр. Энтузиастов

4.1 Композиционное и архитектурно-художественное оформление главного фасада:

- Архитектурный стиль — «неоклассицизм» или так называемый сталинский ампир;
- симметричность композиции фасада;
- Архитектурный декор - лепнина;
- 19 световых осей, из которых:
 - 5 осей центральный входной портик
 - по 7 осей на боковых крыльях фасада.

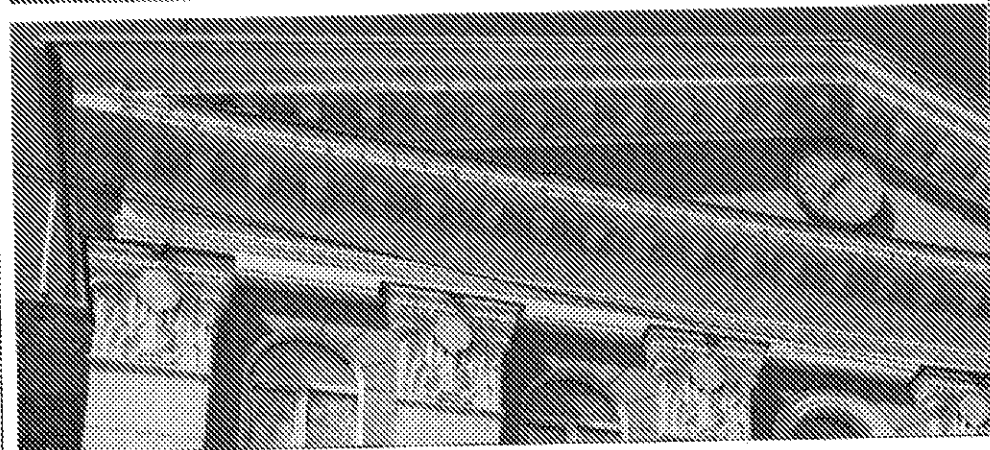


4.2

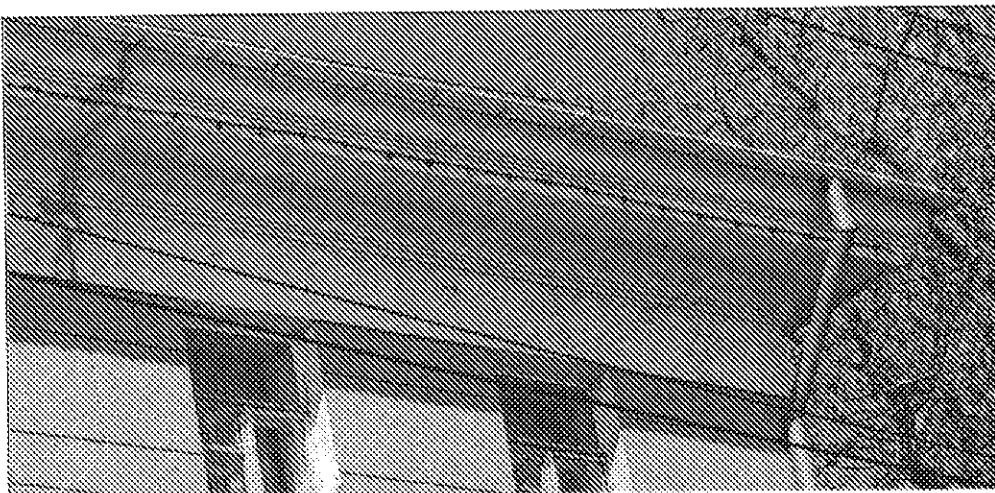
- ризалит входного центрального портика с фронтоном и ордерной композицией плоских пиллястр с коринфскими капителями;



- декор фронтона дентикулами;



- вынос габариты и форма венчающего карниза.



4.3

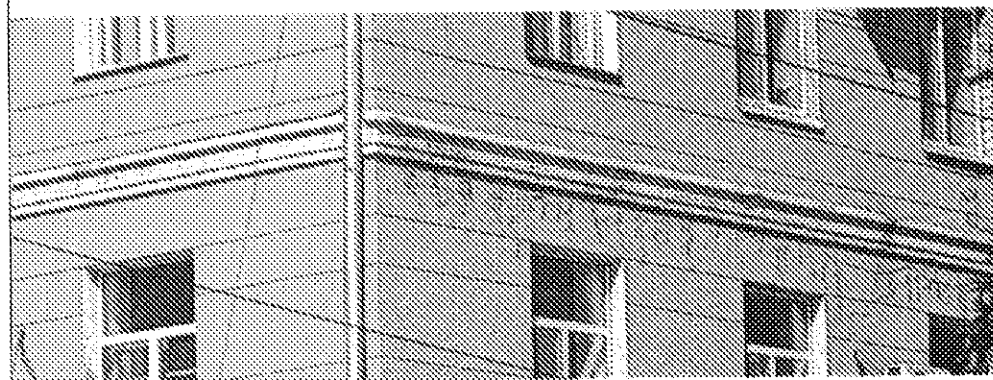
- прямоугольная форма оконных проемов боковых крыльев фасада;

-отсутствие декоративного обрамления оконных проемов боковых крыльев фасада;

- характер и материал отделки стен фасадов - штукатурка и руст;



- вынос габариты и профиль межэтажного карниза.



4.4

- прямоугольная форма оконных проемов 1-го и 2-го этажей центрального входного портика;

- арочная форма оконных проемов 3-го этажа центрального входного портика;

- тянутое штукатурное обрамление оконных проемов центральной оси симметрии портика входной группы;

- отсутствие декоративного обрамления оконных проемов боковых световых осей центрального входного портика;

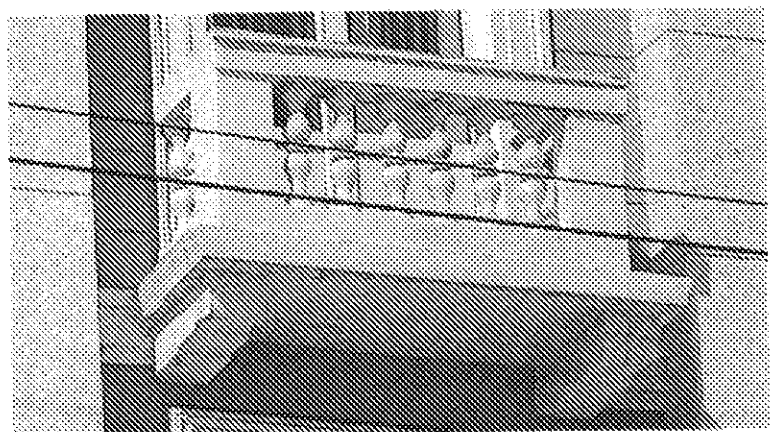
- характер и материал отделки стен фасадов - штукатурка и руст;

- стилизация под замковый камень штукатурного руста над окнами 3-го этажа входного портика;

- габариты и прямоугольная форма дверного проема, форма и габариты и рисунок филенок дверного полотна 1-го этажа центрального входного портика;

- тянутое штукатурное обрамление дверного проема центральной оси симметрии портика входной группы;

- балкон в уровне 3-го этажа и его ограждение в виде балюстрады.



6. Фасад по ул. Барнаульская

6.1

Композиционное и архитектурно-художественное оформление бокового северо-восточного фасада:

- Архитектурный стиль – «неоклассицизм» или так называемый сталинский ампир;
- симметричность композиции фасада;
- 3 световых оси.



6.2

- Вынос габариты и форма венчающего карниза;

- прямоугольная форма оконных проемов боковых крыльев фасада;

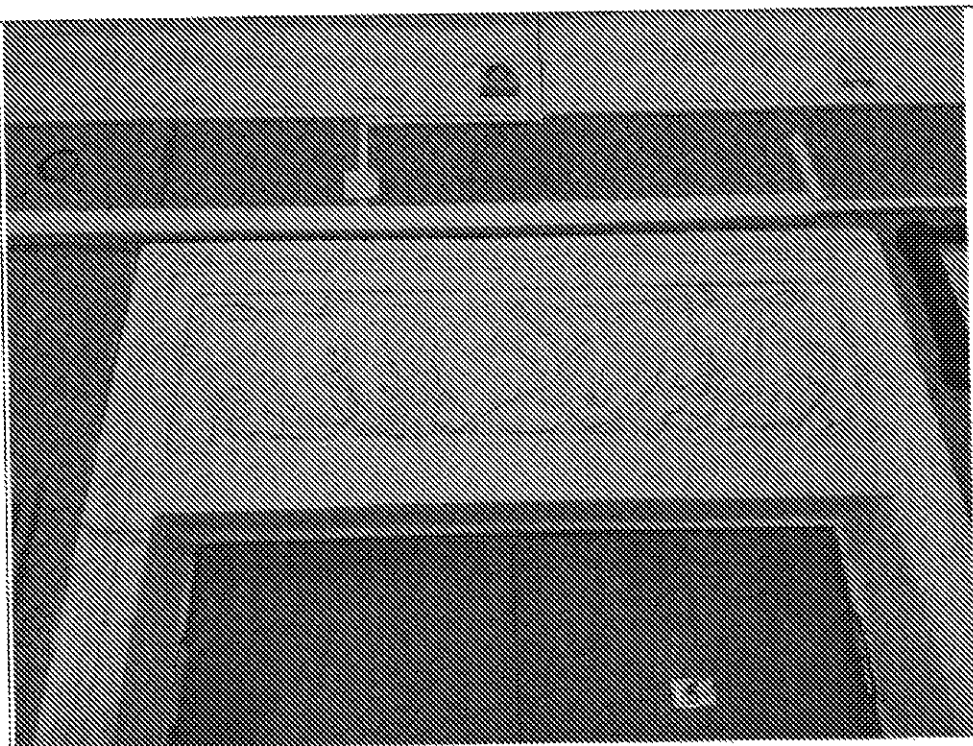
- отсутствие декоративного обрамления оконных проемов боковых крыльев фасада;

- характер и материал отделки стен фасадов - штукатурка и руст;

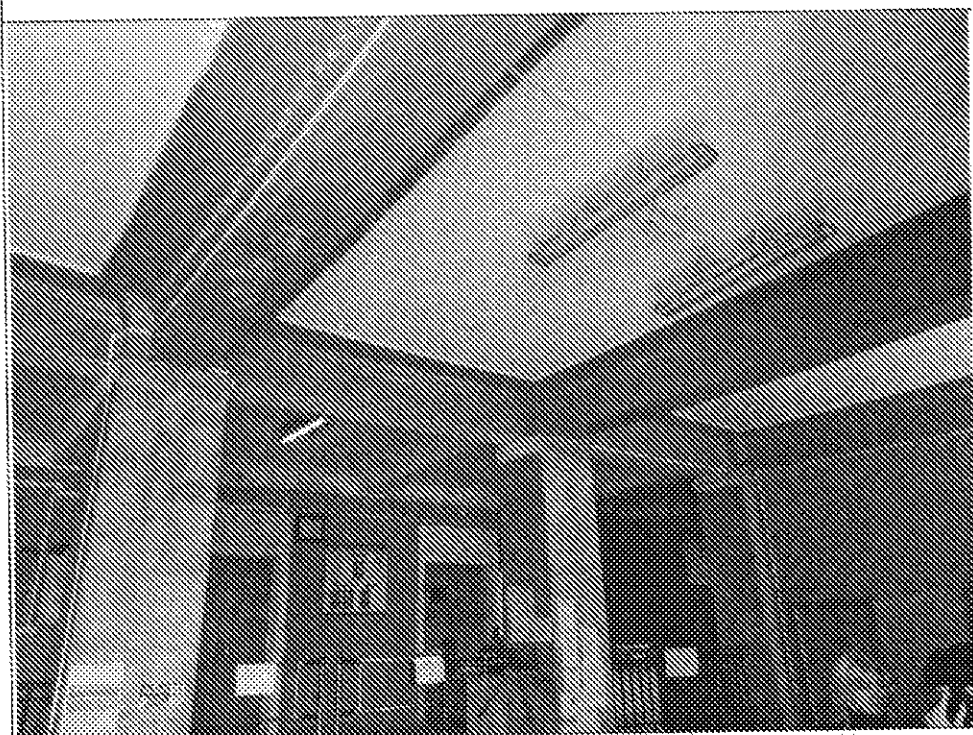
- вынос, габариты и профиль межэтажного карниза.



- декоративное оформление трех центральных дверных проемов входного холла: тянутое обрамление и рельефная композиция в верхней части проема в виде изображения серпа, молота и звезды на фоне стилизованных знамен и колосьев;

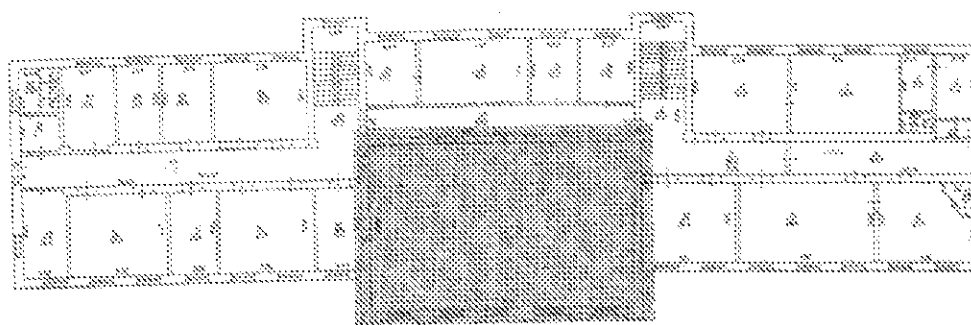


- декоративное оформление балок перекрытия входного холла: потолочный карниз, декорированный иониками.

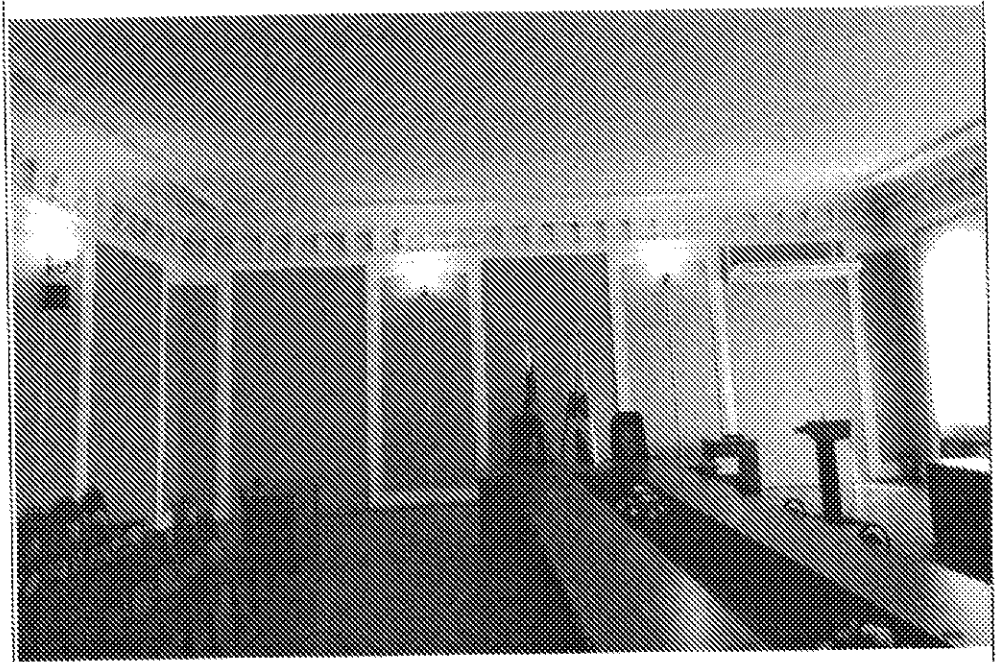
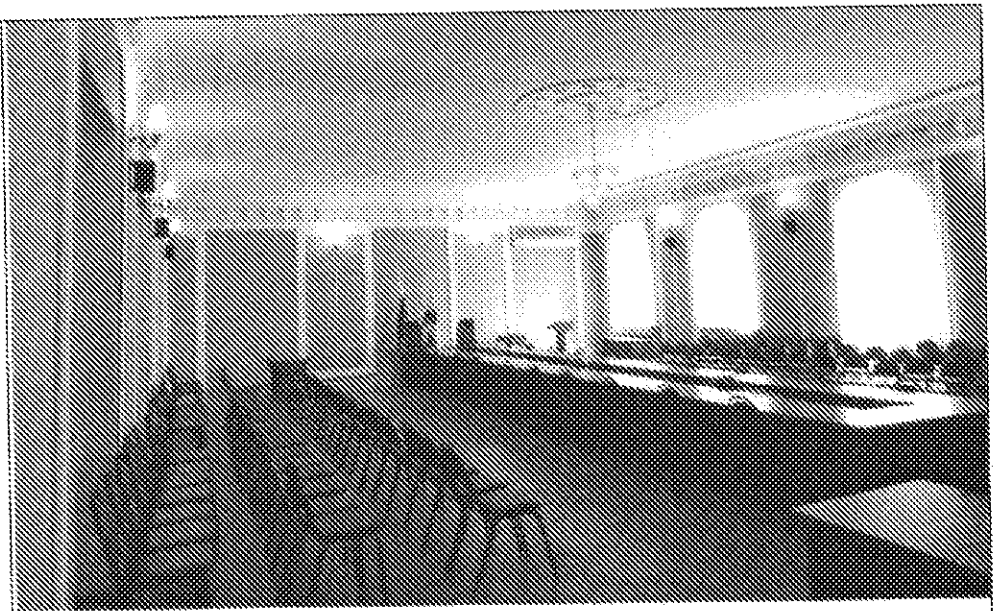


7.2 Композиционное и архитектурно-художественное оформление интерьера парадного конференц-зала третьего этажа:
- местоположение и габариты помещения;
- симметричность композиции;

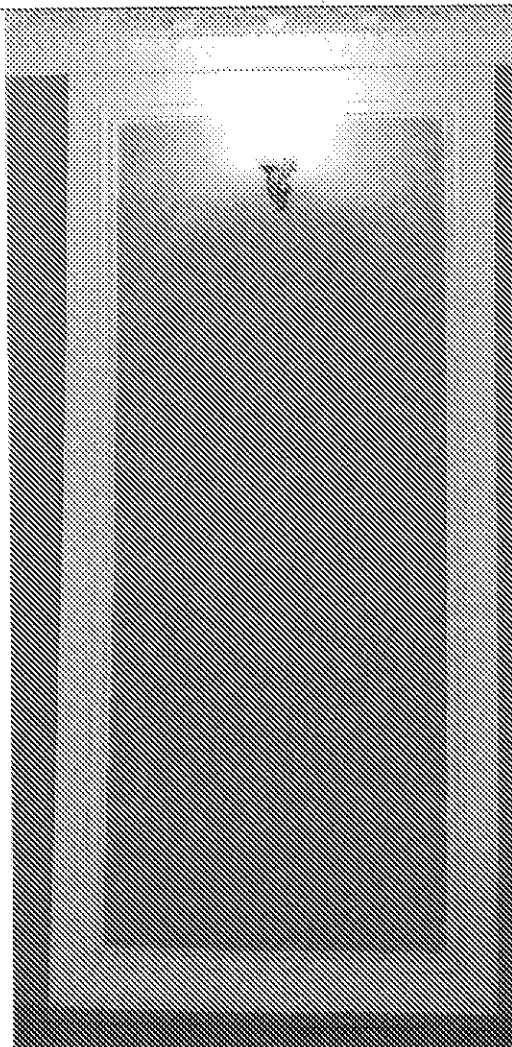
План 3-го этажа с месторасположением актового зала



- местоположение,
габариты и форма
лепного декора парадного
конференц-зала третьего
этажа;



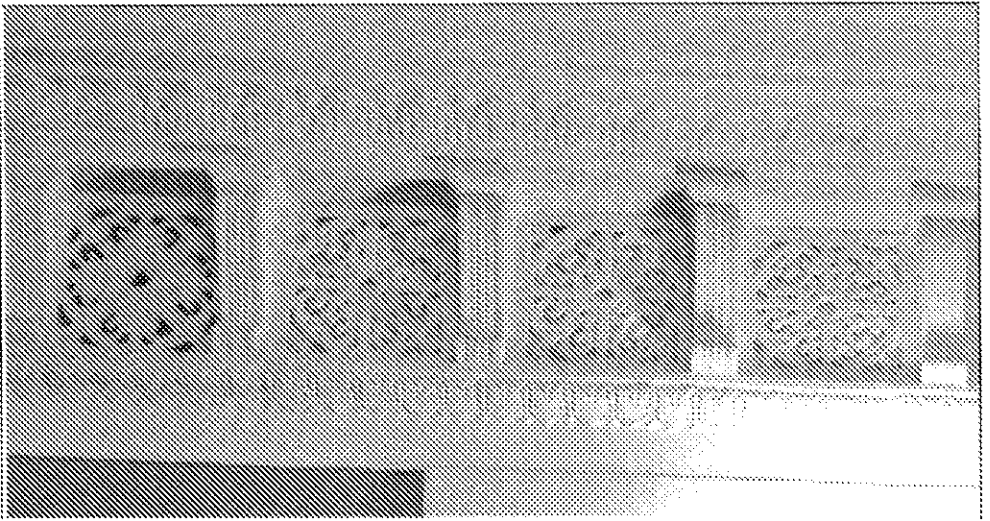
- тянутые рамы
настенных молдингов
(имитация стиля буазери);



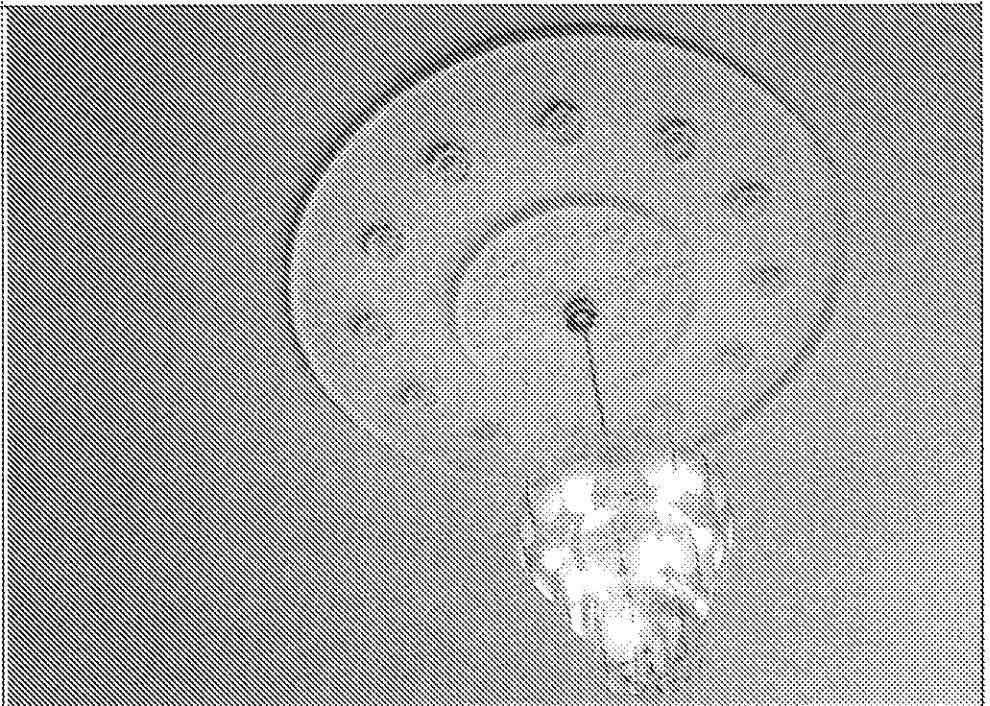
- местоположение
габариты и форма
потолочных плинтусов с
декоративным
растительным
орнаментом;



- местоположение габариты и форма пояса из модульонов, чередующихся с декоративными ажурными панелями;



- потолочная лепная розетка с растительным орнаментом;



7.3 Напольное покрытие актового зала в виде паркета, уложенного диагональной «елочкой» в центре с обрамлением по периметру помещения в виде «перекрестной укладки» в один или несколько рядов - тип укладки, рисунок паркета.

