



**УПРАВЛЕНИЕ ПО ОХРАНЕ ОБЪЕКТОВ КУЛЬТУРНОГО  
НАСЛЕДИЯ ПРАВИТЕЛЬСТВА САРАТОВСКОЙ ОБЛАСТИ**

**П Р И К А З**

от 12 июля 2011 № 01-04/186

г. Саратов

**Об утверждении предмета  
охраны объекта культурного  
наследия регионального значения,  
расположенного по адресу: Саратовская  
область, г. Маркс, пр. Ленина, 26 / ул. Бебеля**

В соответствии со статьями 20 и 20.1 Федерального закона от 25 июня 2002 года № 73-ФЗ «Об объектах культурного наследия (памятниках истории и культуры) народов Российской Федерации», приказом Министерства культуры РФ от 13 января 2016 года № 28 «Об утверждении Порядка определения предмета охраны объекта культурного наследия, включенного в единый государственный реестр объектов культурного наследия (памятников истории и культуры) народов Российской Федерации в соответствии со статьей 64 Федерального закона от 25 июня 2002 года № 73-ФЗ «Об объектах культурного наследия (памятниках истории и культуры) народов Российской Федерации», Положением об управлении по охране объектов культурного наследия Правительства Саратовской области, утвержденным постановлением Правительства Саратовской области от 15 июня 2015 года № 288-П, согласно проекту предмета охраны, разработанному ООО «САРГОРПРОЕКТ», ПРИКАЗЫВАЮ:

1. Утвердить предмет охраны объекта культурного наследия регионального значения «Гимназия мужская», 1911 г., расположенного по адресу: Саратовская область, г. Маркс, пр. Ленина, 26 / ул. Бебеля, согласно приложению.

2. Отделу административно-финансового и правового обеспечения (Власова Н.В.) разместить приказ на официальном сайте в информационно-телекоммуникационной сети «Интернет» и направить в министерство информации и печати Саратовской области для официального опубликования.

3. Отделу учета объектов культурного наследия (Мастрюкова С.А.) направить уведомления, предусмотренные действующим законодательством в сфере охраны объектов культурного наследия.

4. Контроль за исполнением настоящего приказа возлагаю на заместителя начальника управления Афанасьеву В.П.

5. Приказ вступает в силу с момента его официального опубликования.

Начальник управления

В.В. Мухин

**Предмет охраны объекта культурного наследия регионального  
значения «Гимназия мужская», 1911 г., расположенного по адресу:  
Саратовская область, г. Маркс, пр. Ленина, 26 / ул. Бебеля**

Предметом охраны объекта культурного наследия регионального  
значения «Гимназия мужская», 1911 г. является:

1) Местоположение объекта. Представляет ценность расположение  
здания в историческом центре города. Здание играет доминантную роль в  
окружающей застройке. Формирует угол улиц Ленина и Бебеля.

2) Объемно-пространственная композиция. Здание представляет собой  
двухэтажный объем П - образной формы в плане с центральным объемом,  
выступающим в плане и по высоте. На боковых фасадах выделены ризалиты.  
Главный вход в здание выполнен в виде выступающего портала в уровне 1-го  
этажа.

3) Исторические габариты по существующему плану и высоте.

4) Фасады здания:

- членения и декор фасадов (расположение, пропорции, профили, форма,  
тип материала);

- открытая кирпичная кладка стен;

- профилированный цоколь здания; - венчающий профилированный  
карниз с «сухариками»;

- аттики на главном фасаде и боковых ризалитах;

- надпись на главном фасаде «1911»;

- местоположение, габариты, конфигурация и оформление оконных  
проемов здания, расстекловка оконных проемов;

- оформление оконных проемов: подоконные карнизы, обрамления  
оконных проемов с замковыми камнями на оконных перемычках;

- портал главного входа со стилизованными кронштейнами;

- деревянная филенчатая входная дверь, декорированная резными  
розетками с растительными мотивами.

## Фотофиксация.

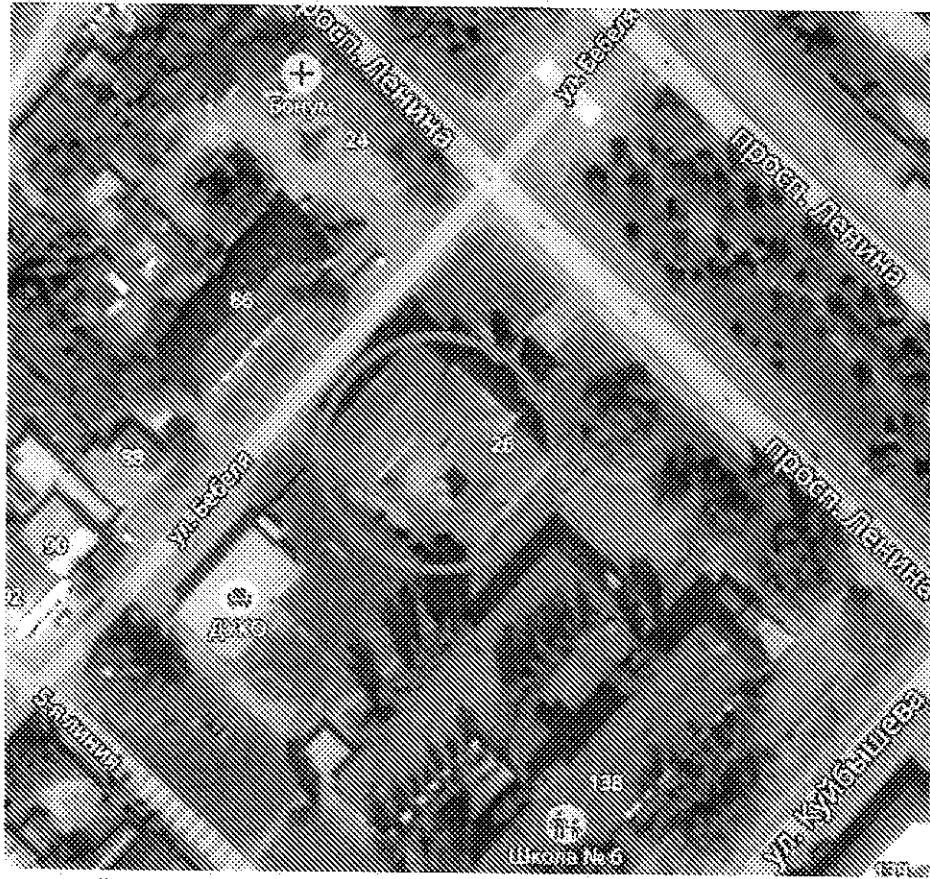


Фото-1. Ситуационный план. Местоположение объекта.

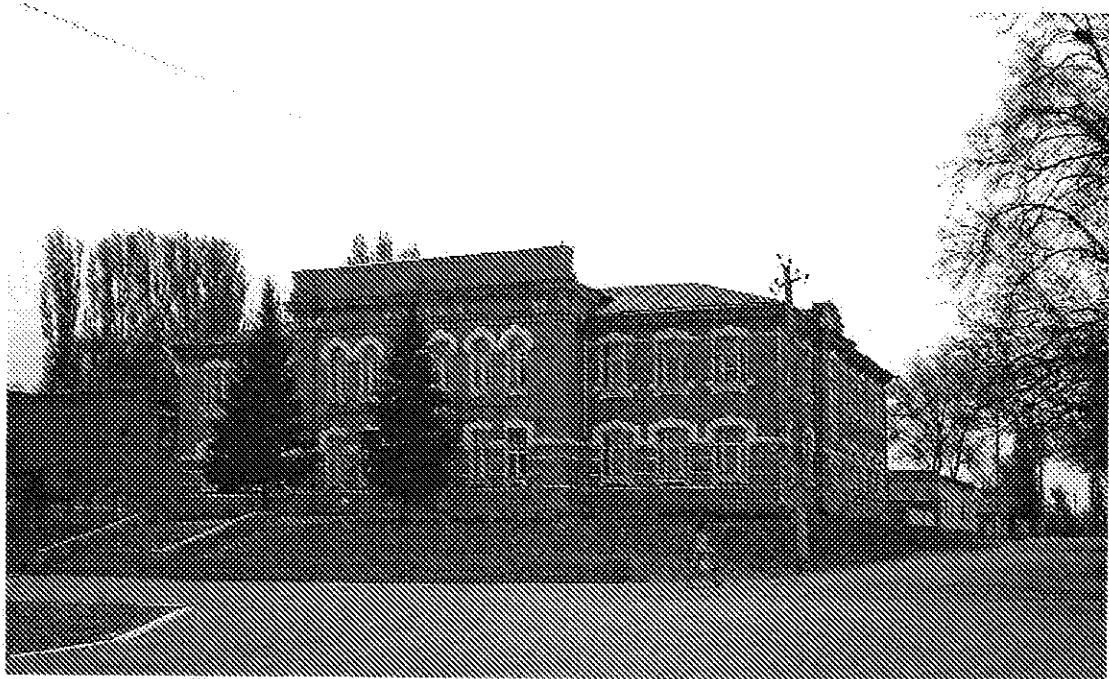


Фото-2. Общий вид здания по ул. Ленина



Фото-3. Общий вид фасада по ул. Бебеля.



Фото-4. Боковой фасад с ризалитом, аттиком

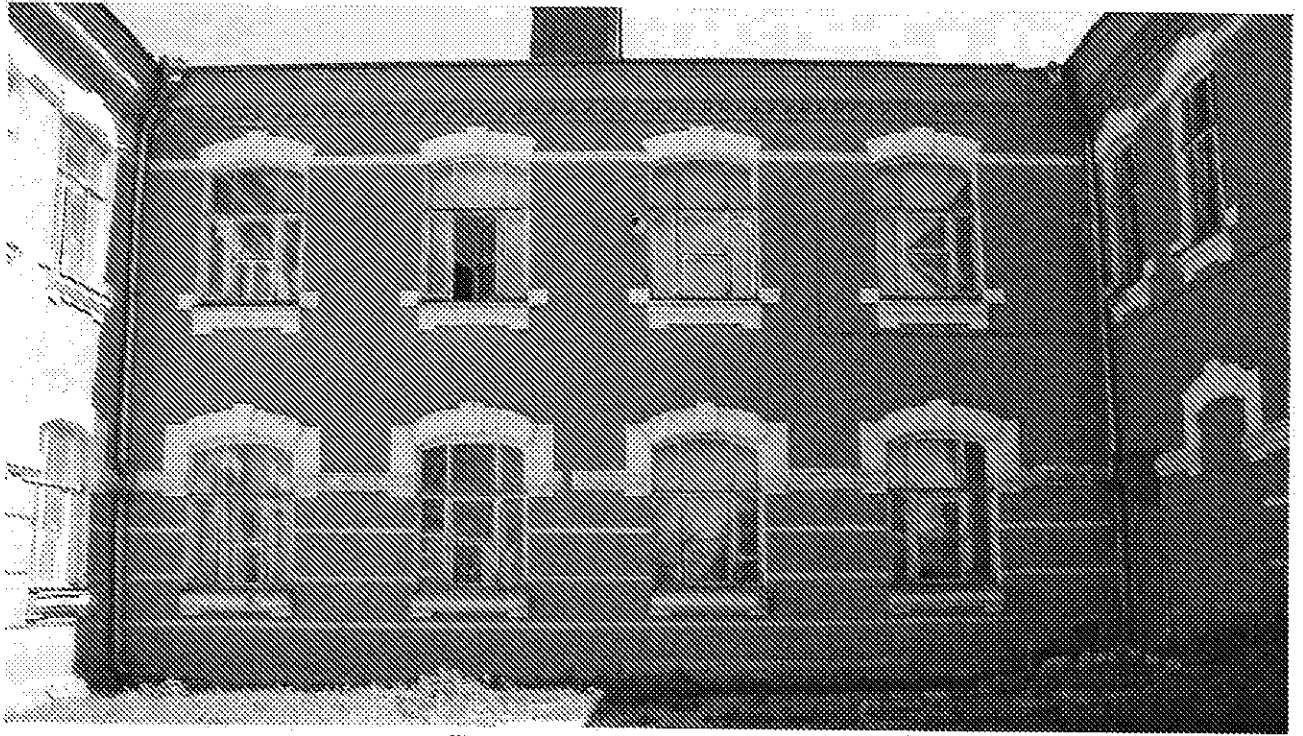


Фото-5. Дворовый фасад.

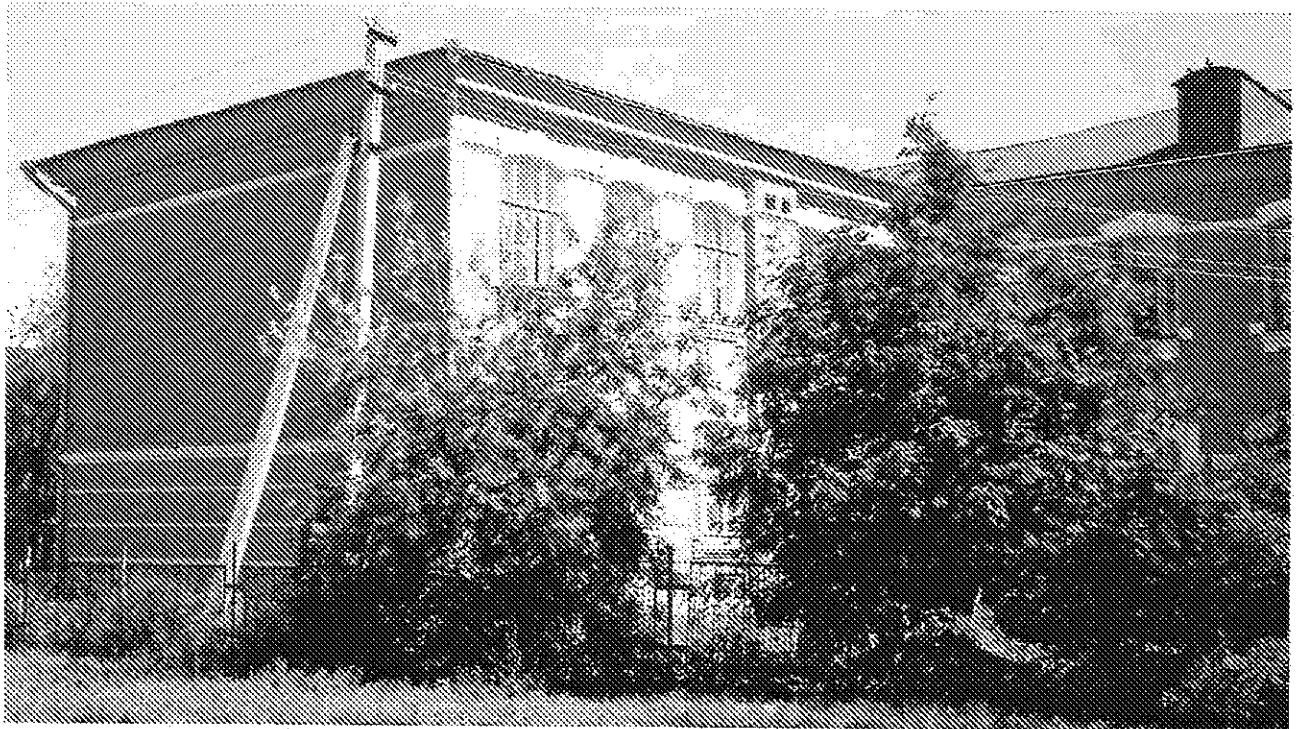


Фото – 6. Дворовый фасад



Фото – 7. Портал главного входа со стилизованными кронштейнами.





Фото – 8,9. Деревянная филенчатая входная дверь, декорированная резными розетками с растительными мотивами.



Фото –10. Пилястры главного фасада с триглифами.

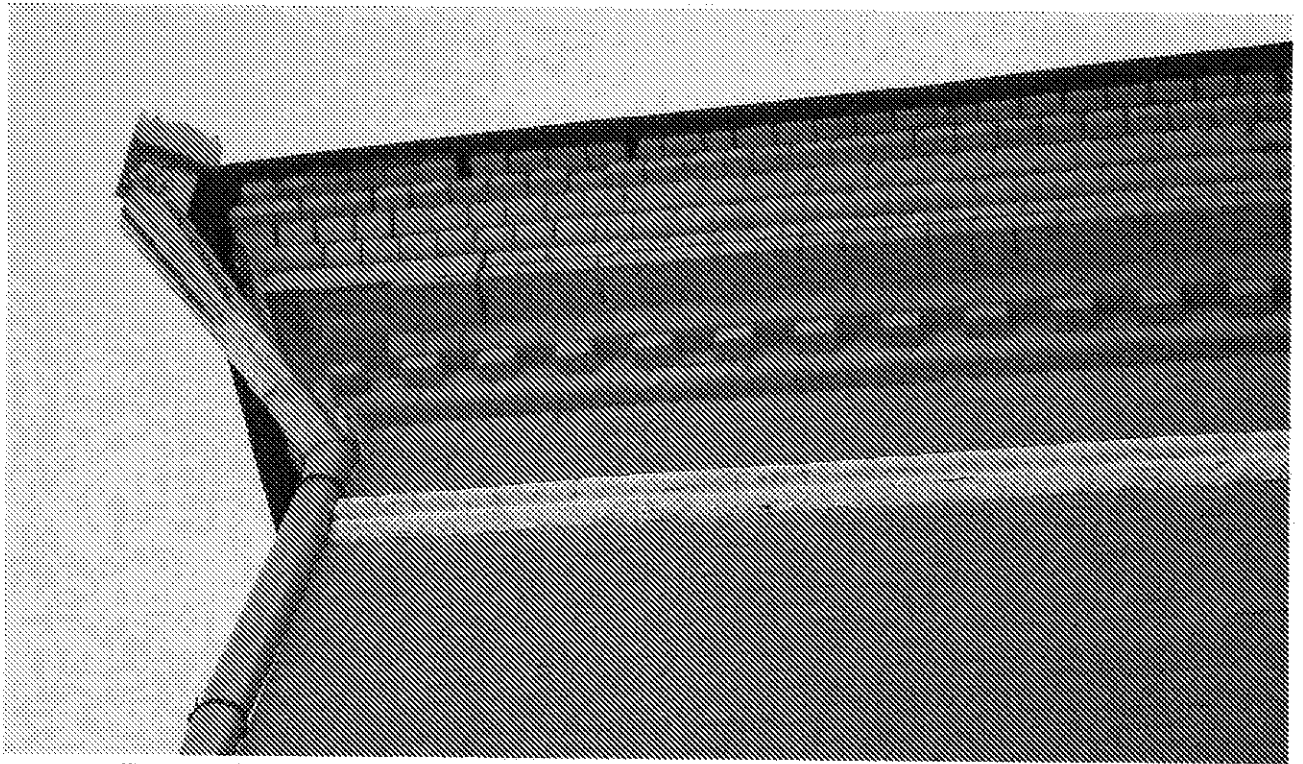


Фото – 11. Венчающий профилированный карниз с «сухариками».

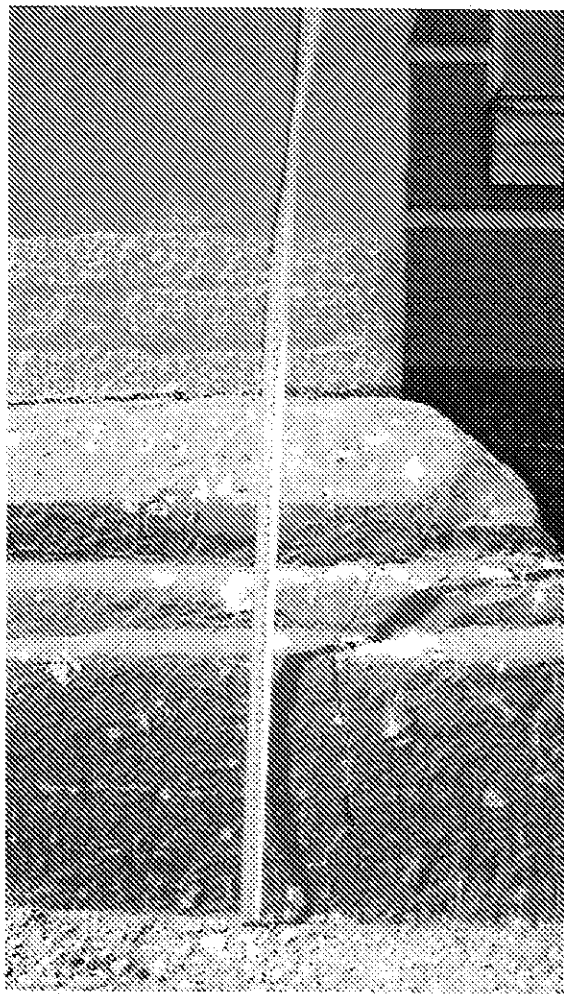


Фото – 12. Профилированный цоколь здания.



Фото – 13,14. Обрамления оконных проемов с замковыми камнями на оконных перемычках, подоконные карнизы, расстекловка окон.