



**УПРАВЛЕНИЕ ПО ОХРАНЕ ОБЪЕКТОВ КУЛЬТУРНОГО  
НАСЛЕДИЯ ПРАВИТЕЛЬСТВА САРАТОВСКОЙ ОБЛАСТИ**

**П Р И К А З**

от 01.06.2011 № 01-04/151

г. Саратов

**Об утверждении предмета охраны  
объекта культурного наследия  
регионального значения, расположенного  
по адресу: Саратовская область, г. Вольск,  
ул. Львова, 106**

В соответствии со статьями 20 и 20.1 Федерального закона от 25 июня 2002 года № 73-ФЗ «Об объектах культурного наследия (памятниках истории и культуры) народов Российской Федерации», приказом Министерства культуры РФ от 13 января 2016 года № 28 «Об утверждении Порядка определения предмета охраны объекта культурного наследия, включенного в единый государственный реестр объектов культурного наследия (памятников истории и культуры) народов Российской Федерации в соответствии со статьей 64 Федерального закона от 25 июня 2002 года № 73-ФЗ «Об объектах культурного наследия (памятниках истории и культуры) народов Российской Федерации», Положением об управлении по охране объектов культурного наследия Правительства Саратовской области, утвержденным постановлением Правительства Саратовской области от 15 июня 2015 года № 288-П, согласно проекту предмета охраны, разработанному ГАУК «НПЦ», ПРИКАЗЫВАЮ:

1. Утвердить предмет охраны объекта культурного наследия регионального значения «Здание, где жил герой Советского Союза Поляков И.М.», нач. XIX в., расположенного по адресу: Саратовская область, г. Вольск, ул. Львова, 106, согласно приложению.

2. Отделу административно-финансового и правового обеспечения (Власова Н.В.) разместить приказ на официальном сайте в информационно-телекоммуникационной сети «Интернет» и направить в министерство информации и печати Саратовской области для официального опубликования.

3. Отделу учета объектов культурного наследия (Мастрюкова С.А.) направить уведомления, предусмотренные действующим законодательством в сфере охраны объектов культурного наследия.



4. Контроль за исполнением настоящего приказа возлагаю на заместителя начальника управления Афанасьеву В.П.

5. Приказ вступает в силу с момента его официального опубликования.

Начальник управления

В.В. Мухин

**Предмет охраны объекта культурного наследия регионального значения «Здание, где жил герой Советского Союза Поляков И.М.», нач. XIX в, расположенного по адресу: Саратовская область, г. Вольск, ул. Львова, 106**

Наименование и описание предмета охраны	Фото предмета охраны
<p><i>1. Местоположение Объекта в структуре города:</i></p> <ul style="list-style-type: none"><li>• угловое расположение на пересечении ул. Львова и пер. Минский;</li></ul>	 <p><i>Оранжевый прямоугольник – исследуемый объект</i></p>
<p><i>2. Габариты, объемно-планировочная композиция и конструктивное решение здания, сложившиеся на начало XX века:</i></p> <ul style="list-style-type: none"><li>• этажность (одноэтажное);</li><li>• форма в плане прямоугольная;</li><li>• форма кровли двухскатная;</li><li>• местоположение несущих стен;</li></ul>	
<p><i>3. Материал стен:</i></p> <ul style="list-style-type: none"><li>• дерево;</li></ul>	

*4. Композиционное и архитектурно-художественное оформление главного (юго-западного) фасада по улице Львова, сложившееся на начало XX века:*

- местоположение и габариты цоколя;
- габариты угловых филенчатых причелин;
- габариты причелин с резным декором;
- резной карниз;



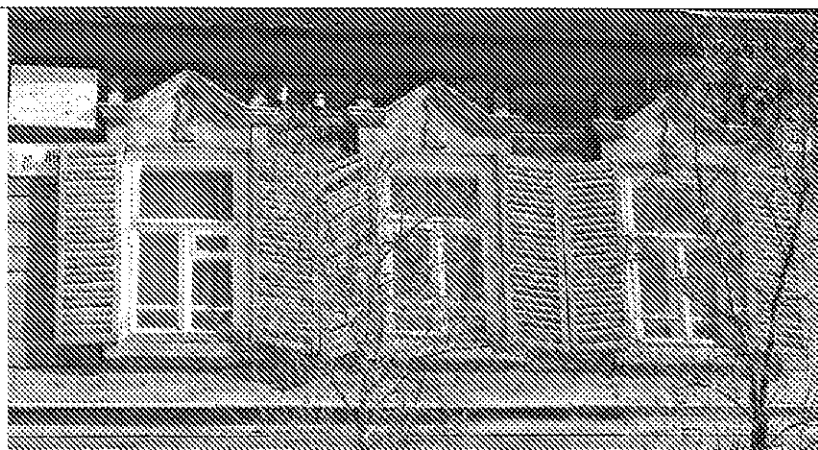
*4.1. Композиционное и архитектурно-художественное оформление бокового (северо-западного) фасада по пер. Минский, сложившееся на начало XX века:*

- местоположение и габариты цоколя;
- габариты угловой филенчатой причелины;



*5. Габариты и местоположение световых осей главного (юго-западного) фасада по улице Львова:*

- прямоугольная форма окон;
- местоположение и габариты резных деревянных наличников с треугольными кокошниками с карнизами, полотенцами и ромбовидными плечиками;
- местоположение и габариты деревянных ставен с рейками-ламелями;



*5.1. Габариты и местоположение световых осей бокового (северо-западного) фасада по пер. Минский:*

- прямоугольная форма окон;
- местоположение и габариты резного деревянного наличника;
- местоположение и габариты деревянных ставен с рейками-ламелями.

