

ПРАВИТЕЛЬСТВО САРАТОВСКОЙ ОБЛАСТИ

## ПОСТАНОВЛЕНИЕ

от 20 января 2025 года № 26-П

г. Саратов

**Об утверждении зон охраны объекта культурного наследия регионального значения «Здание, где работал в 1917 г. военно-революционный штаб, подготовивший в уезде переход власти в руки Советов», 1917 г., расположенного по адресу: Саратовская область, г. Пугачев, пр. Революционный, 186**

В соответствии со статьей 34 Федерального закона «Об объектах культурного наследия (памятниках истории и культуры) народов Российской Федерации», статьей 15 Закона Саратовской области «Об охране и использовании объектов культурного наследия (памятников истории и культуры) народов Российской Федерации, находящихся на территории Саратовской области» и Положением о зонах охраны объектов культурного наследия (памятников истории и культуры) народов Российской Федерации, утвержденным постановлением Правительства Российской Федерации от 12 сентября 2015 года № 972, Правительство Саратовской области ПОСТАНОВЛЯЕТ:

**1. Утвердить:**

границы охранной зоны объекта культурного наследия регионального значения «Здание, где работал в 1917 г. военно-революционный штаб, подготовивший в уезде переход власти в руки Советов», 1917 г., расположенного по адресу: Саратовская область, г. Пугачев, пр. Революционный, 186 (приложение № 1);

режим использования земель и земельных участков и требования к градостроительным регламентам в границах охранной зоны объекта культурного наследия регионального значения «Здание, где работал в 1917 г. военно-революционный штаб, подготовивший в уезде переход власти в руки Советов», 1917 г., расположенного по адресу: Саратовская область, г. Пугачев, пр. Революционный, 186 (приложение № 2);

границы зоны регулирования застройки и хозяйственной деятельности объекта культурного наследия регионального значения «Здание, где работал в 1917 г. военно-революционный штаб, подготовивший в уезде переход

власти в руки Советов», 1917 г., расположенного по адресу: Саратовская область, г. Пугачев, пр. Революционный, 186 (приложение № 3);

режим использования земель и земельных участков и требования к градостроительным регламентам в границах зоны регулирования застройки и хозяйственной деятельности объекта культурного наследия регионального значения «Здание, где работал в 1917 г. военно-революционный штаб, подготовивший в уезде переход власти в руки Советов», 1917 г., расположенного по адресу: Саратовская область, г. Пугачев, пр. Революционный, 186 (приложение № 4).

2. Министерству информации и массовых коммуникаций области опубликовать настоящее постановление в течение десяти дней со дня его подписания.

3. Настоящее постановление вступает в силу со дня его официального опубликования.

**Губернатор  
Саратовской области**



**Р.В. Бусаргин**

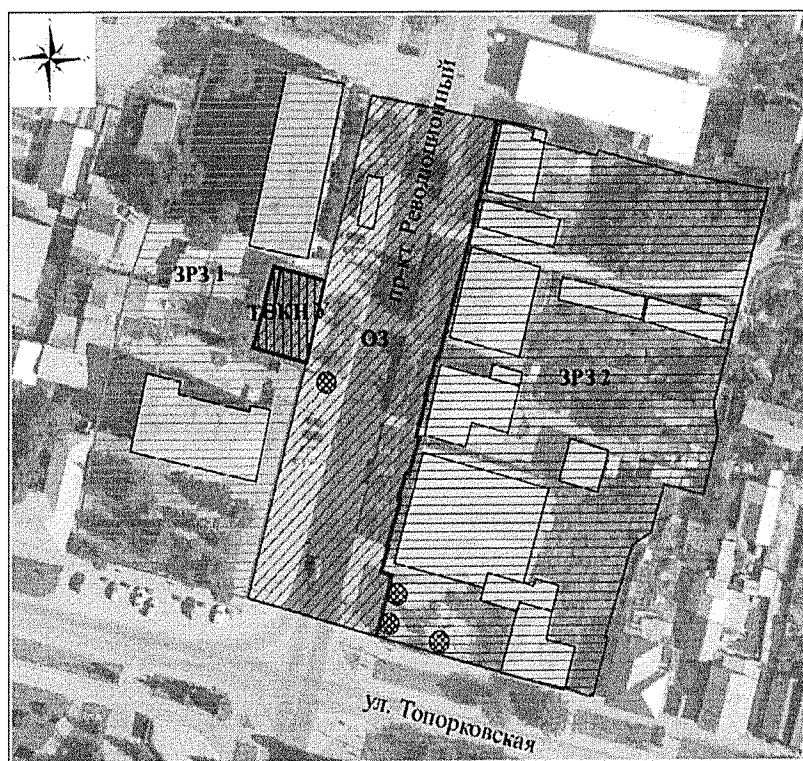
## Приложение № 1

### УТВЕРЖДЕНЫ





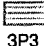
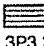
постановлением Правительства  
Саратовской области  
от 20 января 2025 года № 26-П

### Границы охранной зоны объекта культурного наследия регионального значения «Здание, где работал в 1917 г. военно-революционный штаб, подготовивший в уезде переход власти в руки Советов», 1917 г., расположенного по адресу: Саратовская область, г. Пугачев, пр. Революционный, 186

1. Границы охранной зоны объекта культурного наследия регионального значения «Здание, где работал в 1917 г. военно-революционный штаб, подготовивший в уезде переход власти в руки Советов», 1917 г., расположенного по адресу: Саратовская область, г. Пугачев, пр. Революционный, 186 (далее – Объект), обозначены на проектом плане земельного участка (рисунок).



#### Условные обозначения:

-  Объект культурного наследия регионального значения «Здание, где работал в 1917 г. военно-революционный штаб, подготовивший в уезде переход власти в руки Советов», 1917 г. (Саратовская область, г. Пугачев, просп. Революционный, 186)
-  — диссонирующая отдельностоящая рекламно - информационная конструкция
-  Территория объекта культурного наследия регионального значения «Здание, где работал в 1917 г. военно-революционный штаб, подготовивший в уезде переход власти в руки Советов», 1917 г. (Саратовская область, г. Пугачев, просп. Революционный, 186)
-  Охранная зона объекта культурного наследия регионального значения «Здание, где работал в 1917 г. военно-революционный штаб, подготовивший в уезде переход власти в руки Советов», 1917 г. (Саратовская область, г. Пугачев, просп. Революционный, 186)
-  Зона регулирования застройки и хозяйственной деятельности 1  
ЗРЗ 1
-  Зона регулирования застройки и хозяйственной деятельности 2  
ЗРЗ 2

Границы охранной зоны объекта культурного наследия регионального значения  
«Здание, где работал в 1917 г. военно-революционный штаб,  
подготовивший в уезде переход власти в руки Советов», 1917 г.  
(Саратовская область, г. Пугачев, пр. Революционный, 186)

2. Границы охранной зоны (далее – ОЗ) Объекта устанавливаются на территории общего пользования и на городские кварталы. В границы ОЗ Объекта включены:

территория общего пользования: отрезок просп. Революционного от дома по адресу: Саратовская область, г. Пугачев, просп. Революционный, 188, до перекрестка просп. Революционного и ул. Топорковской;

территория Объекта.

Граница ОЗ Объекта представляет собой замкнутый контур, начинается от точки 1, проходит по часовой стрелке до точки 33 и возвращается в начальную точку 1.

<b>Участок между точками</b>	<b>Описание прохождения границы</b>
1-2	от начальной точки 1 на юго-восток 29,75 м до точки 2
2-8	от точки 2 на юго-запад и далее по границе земельного участка с кадастровым номером 64:46:020717:124 через точки 3, 4, 5, 6, 7 до точки 8
8-9	от точки 8 на юго-запад 24,19 м до точки 9
9-18	от точки 9 на юго-запад и далее по границе земельного участка с кадастровым номером 64:46:020717:350 через точки 10, 11, 12, 13, 14, 15, 16, 17 до точки 18
18-26	от точки 18 на юго-запад и далее по границе земельного участка с кадастровым номером 64:46:020717:26 через точки 19, 20, 21, 22, 23, 24, 25 до точки 26
26-27	от точки 26 на юго-запад по границе земельного участка с кадастровым номером 64:46:020717:32 до точки 27
27-28	от точки 27 на северо-запад 30,81 м до точки 28
28-29	от точки 28 на северо-восток 53,05 м до точки 29
29-30	от точки 29 на северо-запад 13,20 м до точки 30
30-31	от точки 30 на северо-восток 19,76 м до точки 31
31-32	от точки 31 на юго-восток по границе земельного участка с кадастровым номером 64:46:020716:132 до точки 32
32-33	от точки 32 на северо-восток 1,43 м до точки 33
33-1	от точки 33 на северо-восток по границе земельного участка с кадастровым номером 64:46:020716:171 до начальной точки 1. Контур замкнулся

#### **Перечень координат характерных точек границы ОЗ**

<b>Обозначение характерных точек границ</b>	<b>Координаты (МСК-64)</b>	
	<b>X</b>	<b>Y</b>
1	550110.44	3284044.47
2	550104.97	3284073.72

3	550092.69	3284070.80
4	550090.92	3284070.45
5	550090.97	3284070.21
6	550087.14	3284069.47
7	550087.19	3284069.22
8	550081.42	3284068.08
9	550058.08	3284061.69
10	550052.45	3284060.05
11	550052.58	3284059.59
12	550048.49	3284058.50
13	550048.57	3284058.21
14	550044.25	3284057.06
15	550044.17	3284057.35
16	550038.13	3284055.73
17	550035.51	3284054.89
18	550035.21	3284055.68
19	550027.20	3284053.15
20	550027.37	3284052.57
21	550021.75	3284050.80
22	550021.57	3284051.37
23	550011.58	3284048.15
24	550011.47	3284048.48
25	550005.83	3284046.78
26	550005.05	3284049.32
27	549991.58	3284045.56
28	549999.76	3284015.85
29	550051.18	3284028.92
30	550054.58	3284016.16
31	550073.64	3284021.39
32	550070.47	3284033.82
33	550071.89	3284034.05
1	550110.44	3284044.47

## Приложение № 2

### УТВЕРЖДЕНЫ

постановлением Правительства  
Саратовской области  
от 20 января 2025 года № 26-П

### Режим

**использования земель и земельных участков и требования  
к градостроительным регламентам в границах охранной зоны объекта  
культурного наследия регионального значения «Здание, где работал  
в 1917 г. военно-революционный штаб, подготовивший в уезде переход  
власти в руки Советов», 1917 г., расположенного по адресу:  
Саратовская область, г. Пугачев, пр. Революционный, 186**

Режим использования земель и земельных участков и требования к градостроительным регламентам, в границах охранной зоны устанавливаются с учетом следующих требований:

**запрещается:**

строительство объектов капитального строительства, за исключением применения специальных мер, направленных на сохранение и восстановление (регенерацию) историко-градостроительной среды объекта культурного наследия (восстановление, воссоздание, восполнение частично или полностью утраченных элементов и (или) характеристик историко-градостроительной среды);

реконструкция объектов капитального строительства, предусматривающая увеличение внешних (плановых и высотных) габаритов;

размещение некапитальных строений и сооружений, за исключением остановочных модулей, предусмотренных разрешающим режимом;

устройство сплошных несветопрозрачных ограждений, закрывающих фасадную часть зданий, обращенную на просп. Революционный;

строительство (прокладка) инженерных коммуникаций по фасадам зданий, выходящим на просп. Революционный;

размещение бункеров, контейнеров и контейнерных площадок на просп. Революционном;

установка вышек сотовой связи;

установка на фасадах, ориентированных на просп. Революционный, кондиционеров, антенн;

установка следующих средств наружной рекламы и информации:

всех видов рекламных и информационных конструкций на крышах зданий, а также средств наружной рекламы на фасадах, балконах и в оконных проемах зданий;

баннеров, транспарантов, всех видов отдельно стоящих стационарных рекламных и информационных конструкций, кроме указателей расположения туристских ресурсов шириной не более 1 м и высотой не более 2 м;

использование строительных технологий, создающих динамические нагрузки и оказывающих негативное воздействие на объекты культурного наследия (выявленные объекты культурного наследия), допускающих:

вибрации грунта, фундаментов и наземных конструкций в результате погружения свай и шпунта молотами или вибраторами;

откопку строительного котлована глубже подошвы существующих фундаментов при отсутствии расчета безопасного расстояния;

промораживание и оттаивание грунта под фундаментами зданий при зимнем ведении работ;

изменение уровня грунтовых вод, нарушение гидрогеологического режима территории;

**разрешается:**

использование земельных участков и объектов капитального строительства в соответствии с видами разрешенного использования, установленными правилами землепользования и застройки территории муниципального образования город Пугачев Пугачевского муниципального района Саратовской области, с учетом запретов, определенных настоящими требованиями;

демонтаж диссонирующей крупногабаритной рекламной конструкции, расположенной по просп. Революционному;

капитальный ремонт и реконструкция существующих объектов инженерной инфраструктуры, строительство (прокладка) новых объектов инженерной инфраструктуры, за исключением наземного и надземного способов прокладки по просп. Революционному;

установка остановочных павильонов общественного транспорта с применением легких светопрозрачных конструкций (максимальная высота – не более 2,5 м);

благоустройство территории с использованием традиционных материалов или материалов, имитирующих традиционные:

в мощении тротуаров – асфальт, бетонная и каменная тротуарная плитка;

элементы благоустройства (уличная мебель, урны, цветочницы, малые архитектурные формы) – дерево, камень, металл;

санитарная вырубка деревьев и мероприятия по замене больных и усыхающих насаждений, формированию крон деревьев и подрезке ветвей в целях восстановления восприятия объекта культурного наследия с просп. Революционного;

мероприятия по улучшению породного состава зеленых насаждений;

установка отдельно стоящего оборудования освещения;

устройство архитектурно-художественного освещения зданий и сооружений (ночной немерцающей подсветки зданий белого и желтого оттенков);

проведение мероприятий, направленных на обеспечение экологической и пожарной безопасности.

**Специальные требования к регламенту охранной зоны объекта культурного наследия:**

нейтрализация диссонирующих свойств крупногабаритной рекламной конструкции, расположенной по просп. Революционному.

---

## Приложение № 3

### УТВЕРЖДЕНЫ

постановлением Правительства

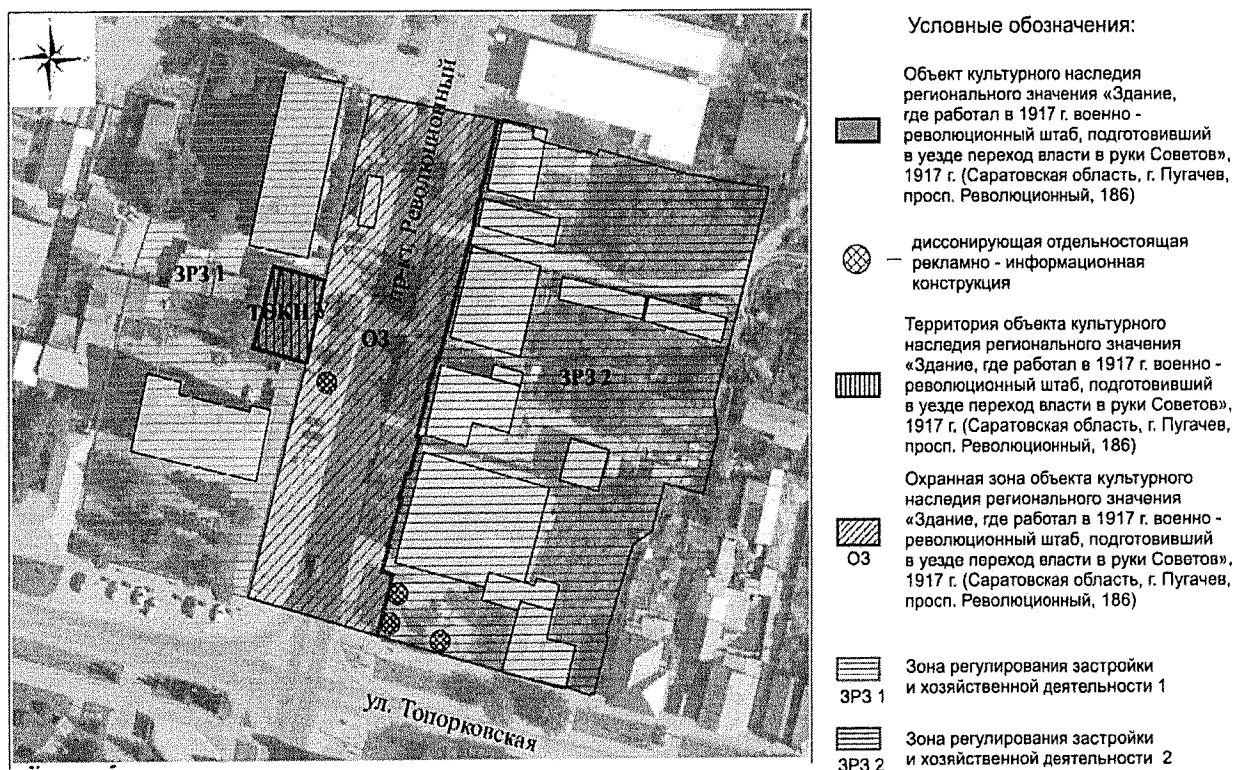
Саратовской области

от 20 января 2025 года № 26-П

### Границы

**зоны регулирования застройки и хозяйственной деятельности объекта культурного наследия регионального значения «Здание, где работал в 1917 г. военно-революционный штаб, подготовивший в уезде переход власти в руки Советов», 1917 г., расположенного по адресу: Саратовская область, г. Пугачев, пр. Революционный, 186**

1. Границы зоны регулирования застройки и хозяйственной деятельности объекта культурного наследия регионального значения «Здание, где работал в 1917 г. военно-революционный штаб, подготовивший в уезде переход власти в руки Советов», 1917 г., расположенного по адресу: Саратовская область, г. Пугачев, пр. Революционный, 186 (далее – Объект), обозначены на проектом плане земельного участка (рисунок).



Границы зоны регулирования застройки и хозяйственной деятельности объекта культурного наследия регионального значения «Здание, где работал в 1917 г. военно-революционный штаб, подготовивший в уезде переход власти в руки Советов», 1917 г. (Саратовская область, г. Пугачев, пр. Революционный, 186)



2. Зона регулирования застройки и хозяйственной деятельности (далее – ЗРЗ) разделена на два территориально удаленных участка (ЗРЗ-1, ЗРЗ-2).

2.1. Границы ЗРЗ-1 устанавливаются на территорию с северо-запада от охранной зоны Объекта, распространяются на территории квартала с кадастровым номером 64:46:020716, на застройку, расположенную по линии застройки просп. Революционного.

Граница ЗРЗ-1 представляет собой замкнутый контур, начинается от точки 1, проходит по часовой стрелке до точки 17 и возвращается в начальную точку 1.

<b>Участок между точками</b>	<b>Описание прохождения границы</b>
1-2	от начальной точки 1 на юго-запад 1,43 м до точки 2
2-3	от точки 2 на северо-запад по границе земельного участка с кадастровым номером 64:46:020716:132 до точки 3
3-4	от точки 3 на юго-запад 19,76 м до точки 4
4-5	от точки 4 на юго-восток 13,20 м до точки 5
5-6	от точки 5 на юго-запад 53,05 м до точки 6
6-7	от точки 6 на северо-запад 41,38 м до точки 7
7-8	от точки 7 на северо-восток по границе земельного участка с кадастровым номером 64:46:020716:460 до точки 8
8-9	от точки 8 на северо-восток 26,56 м до точки 9
9-10	от точки 9 на северо-восток по границе земельного участка с кадастровым номером 64:46:020716:71 до точки 10
10-11	от точки 10 на северо-восток 15,53 м до точки 11
11-14	от точки 11 на северо-восток и далее по границе земельного участка с кадастровым номером 64:46:020716:430 через точки 12, 13 до точки 14
14-15	от точки 14 на северо-восток 10,78 м до точки 15
15-16	от точки 15 на юго-восток 7,15 м до точки 16
16-17	от точки 16 на юго-восток и далее по границе земельного участка с кадастровым номером 64:46:020716:171 через точку 17 до начальной точки 1. Контур замкнулся

#### **Перечень координат характерных точек границы ЗРЗ-1**

<b>Обозначение характерных точек границ</b>	<b>Координаты (МСК-64)</b>	
	<b>X</b>	<b>Y</b>
1	550071.89	3284034.05
2	550070.47	3284033.82
3	550073.64	3284021.39
4	550054.58	3284016.16

5	550051.18	3284028.92
6	549999.76	3284015.85
7	550010.29	3283975.83
8	550037.85	3283981.28
9	550063.78	3283987.05
10	550070.47	3283989.02
11	550085.05	3283994.38
12	550086.02	3283994.72
13	550085.03	3283997.54
14	550110.00	3284004.94
15	550120.31	3284008.09
16	550118.51	3284015.01
17	550110.44	3284044.47
1	550071.89	3284034.05

2.2. Границы ЗРЗ-2 устанавливаются на территорию с юго-востока от охранной зоны Объекта, распространяются на часть квартала с кадастровым номером 64:46:020717, включают в себя застройку, расположенную по линии застройки просп. Революционного.

Граница ЗРЗ-2 представляет собой замкнутый контур, начинается от точки 1, проходит по часовой стрелке до точки 62 и возвращается в начальную точку 1.

<b>Участок между точками</b>	<b>Описание прохождения границы</b>
1-17	от начальной точки 1 на северо-восток и далее по границе земельного участка с кадастровым номером 64:46:020717:124 через точки 2, 3, 4, 5, 6, 7, 8, 9, 10, 11, 12, 13, 14, 15, 16 до точки 17
17-20	от точки 17 на юго-восток и далее по границе земельного участка с кадастровым номером 64:46:020717:10 через точки 18, 19 до точки 20
20-21	от точки 20 на юго-запад 48,78 м до точки 21
21-25	от точки 21 на юго-восток и далее по границе земельного участка с кадастровым номером 64:46:020717:350 через точки 22, 23, 24 до точки 25
25-43	от точки 25 на юго-запад и далее по границе земельного участка с кадастровым номером 64:46:020717:57 через точки 26, 27, 28, 29, 30, 31, 32, 33, 34, 35, 36, 37, 38, 39, 40, 41, 42 до точки 43
43-45	от точки 43 на северо-запад и далее по границе земельного участка с кадастровым номером 64:46:020717:32 через точку 44 до точки 45

45-53	от точки 45 на северо-запад и далее по границе земельного участка с кадастровым номером 64:46:020717:26 через точки 46, 47, 48, 49, 50, 51, 52 до точки 53
53-62	от точки 53 на северо-запад и далее по границе земельного участка с кадастровым номером 64:46:020717:350 через точки 54, 55, 56, 57, 58, 59, 60, 61 до точки 62
62-1	от точки 62 на северо-восток 24,19 м до начальной точки 1. Контур замкнулся

### Перечень координат характерных точек границы ЗРЗ-2

Обозначение характерных точек границ	Координаты (МСК-64)	
	Х	Y
1	550081.42	3284068.08
2	550087.19	3284069.22
3	550087.14	3284069.47
4	550090.97	3284070.21
5	550090.92	3284070.45
6	550092.69	3284070.80
7	550104.97	3284073.72
8	550104.86	3284073.99
9	550102.64	3284082.36
10	550100.92	3284081.90
11	550100.40	3284083.83
12	550100.20	3284083.78
13	550097.77	3284092.80
14	550098.16	3284092.91
15	550097.23	3284096.32
16	550098.39	3284096.63
17	550092.77	3284117.42
18	550091.87	3284123.51
19	550091.60	3284123.47
20	550089.56	3284136.59
21	550042.56	3284123.50
22	550035.66	3284124.36
23	550022.12	3284120.97
24	550024.57	3284112.02
25	550024.04	3284111.85
26	550019.90	3284110.67
27	550017.79	3284110.07
28	550014.04	3284109.01
29	550011.19	3284104.72

30	550008.92	3284104.02
31	550002.21	3284101.91
32	549995.02	3284099.62
33	549991.47	3284098.53
34	549991.33	3284099.16
35	549978.23	3284095.64
36	549978.47	3284095.02
37	549978.10	3284094.90
38	549979.92	3284089.22
39	549980.78	3284085.25
40	549981.28	3284083.43
41	549981.10	3284083.37
42	549982.75	3284077.32
43	549984.36	3284071.37
44	549991.58	3284045.56
45	550005.05	3284049.32
46	550005.83	3284046.78
47	550011.47	3284048.48
48	550011.58	3284048.15
49	550021.57	3284051.37
50	550021.75	3284050.80
51	550027.37	3284052.57
52	550027.20	3284053.15
53	550035.21	3284055.68
54	550035.51	3284054.89
55	550038.13	3284055.73
56	550044.17	3284057.35
57	550044.25	3284057.06
58	550048.57	3284058.21
59	550048.49	3284058.50
60	550052.58	3284059.59
61	550052.45	3284060.05
62	550058.08	3284061.69
1	550081.42	3284068.08

---

Приложение № 4

УТВЕРЖДЕНЫ

постановлением Правительства

Саратовской области

от 20 января 2025 года № 26-П

**Режим**

**использования земель и земельных участков и требования  
к градостроительным регламентам в границах зоны регулирования  
застройки и хозяйственной деятельности объекта культурного наследия  
регионального значения «Здание, где работал в 1917 г.  
военно-революционный штаб, подготовивший в уезде переход власти  
в руки Советов», 1917 г., расположенного по адресу:  
Саратовская область, г. Пугачев, пр. Революционный, 186**

1. Режим использования земель и земельных участков и требования к градостроительным регламентам в границах ЗРЗ-1 устанавливаются с учетом следующих требований:

**разрешается:**

снос (демонтаж) объектов капитального строительства при отсутствии историко-культурной ценности по факту их аварийного или неудовлетворительного технического состояния;

снос (демонтаж) некапитальных строений и сооружений;

строительство объектов капитального строительства в соответствии с параметрами разрешенного строительства:

максимальная высота зданий от планировочной отметки земли:

до верха венчающего карниза – 15 м,

до наивысшей отметки фасада (аттика) – 17 м,

до верхней отметки конька кровли – 18 м;

для фасадов, выходящих на просп. Революционный и ул. Топорковскую, применение не более 40 процентов остекления от общей площади фасадов (без устройства сплошного остекления);

форма крыш скатная с углом не более 30 градусов, без изменения угла уклона;

применение в архитектурных решениях зданий колористической гаммы охристых, пастельных, монохромных оттенков светлых тонов;

применение в архитектурных решениях крыш зданий колористической гаммы серых монохромных оттенков;

использование в отделке фасадов натуральных или имитирующих натуральные отделочных материалов (штукатурка, открытый кирпич, облицовочный камень);

применение в архитектурных решениях фасадов, выходящих на просп. Революционный и ул. Топорковскую, стилизации под историческую застройку начала XX вв. (эkleктика, историзм);

допускается размещение консольных и выступающих элементов на фасадах вылетом не более 1,5 м;

реконструкция объектов капитального строительства в соответствии с параметрами:

для объектов капитального строительства ниже 18 м допускается увеличение высоты в соответствии с параметрами: максимальная высота от планировочной отметки земли до верха венчающего карниза – 15 м, до наивысшей отметки фасада (аттика) – 17 м, до верхней отметки конька кровли – 18 м;

для объектов капитального строительства выше 18 м – без увеличения высоты;

при изменении внешнего вида фасадов, выходящих на просп. Революционный и ул. Топорковскую, применение в архитектурных решениях стилизации под историческую застройку начала XX вв. (эклектика, историзм) и колористической гаммы охристых, пастельных, монохромных оттенков светлых тонов;

использование в отделке фасадов натуральных или имитирующих натуральные отделочных материалов (штукатурка, открытый кирпич, облицовочный камень);

форма крыш скатная с углом не более 30 градусов, без изменения угла уклона;

применение в архитектурных решениях крыш зданий колористической гаммы серых монохромных оттенков;

капитальный ремонт объектов капитального строительства с использованием в отделке фасадов натуральных или имитирующих натуральные отделочных материалов (штукатурка, открытый кирпич, облицовочный камень) и применение колористической гаммы – охристых, пастельных, монохромных оттенков светлых тонов;

капитальный ремонт и реконструкция существующих объектов инженерной инфраструктуры, строительство (прокладка) новых объектов инженерной инфраструктуры, за исключением наземного и надземного способов прокладки;

установка на фасадах средств наружной рекламы и информации с учетом следующих ограничений:

для вывесок, расположенных параллельно поверхности фасадов объектов:

размещение не ниже верхней отметки окон первого этажа и не выше нижней отметки окон второго этажа;

размещение на одном фасаде вывесок нескольких организаций на единой горизонтальной линии в один высотный ряд;

в виде отдельных букв и знаков без подложки: высота – не более 500 мм, протяженность определяется архитектурными элементами фасада, но не более 4000 мм;

для панель-кронштейнов, расположенных перпендикулярно к поверхности фасадов объектов:

высота – 500 мм, ширина – 500 мм, глубина 120 мм, максимальный отступ от фасада – 150 мм;

для информационных табличек и общих указателей, содержащих информацию, предусмотренную законодательством о защите прав потребителей:

размещение рядом со входом в здание (помещение);

высота – не более 600 мм, ширина – не более 400 мм, центральная ось таблички – на расстоянии не более 800 мм от края проема;

устройство настенных вывесок, настенных указателей, информационное поле которых выполнено из отдельных элементов (букв, обозначений, декоративных элементов) без использования фоновой подложки; крепление отдельных элементов вывески не должно нарушать архитектурный декор фасада здания;

установка отдельно стоящего оборудования освещения;

устройство архитектурно-художественного освещения зданий и сооружений (ночная немерцающая подсветка зданий белого и желтого оттенков);

проведение работ по благоустройству и озеленению;

проведение мероприятий, направленных на обеспечение экологической и пожарной безопасности;

использование земельных участков и объектов капитального строительства в соответствии с видами разрешенного использования, установленными правилами землепользования и застройки территории муниципального образования город Пугачев Пугачевского муниципального района Саратовской области, с учетом запретов, определенных настоящими требованиями;

#### **запрещается:**

использование в отделке фасадов сэндвич-панелей, а также технологии «вентилируемых фасадов» с облицовкой из алюмокомпозитных материалов, металлических листов, металлокассет, линейных панелей, металлического и ПВХ-сайдинга и керамогранитной плитки;

частичная окраска фасадов зданий, выходящих на территории общего пользования по просп. Революционному и ул. Топорковской;

применение в цветовых решениях зданий спектральных цветов максимальной насыщенности и их сочетаний;

установка всех видов рекламных и информационных конструкций на крышах зданий, в оконных проемах зданий, выходящих на территории общего пользования по просп. Революционному и ул. Топорковской;

строительство (прокладка) инженерных коммуникаций по фасадам, выходящим на просп. Революционный и ул. Топорковскую;

установка на фасадах, ориентированных на просп. Революционный и ул. Топорковскую, кондиционеров, антенн;

использование строительных технологий, создающих динамические нагрузки и оказывающих негативное воздействие на объекты культурного наследия (выявленные объекты культурного наследия), допускающих:

вибрации грунта, фундаментов и наземных конструкций в результате погружения свай и шпунта молотами или вибраторами;

откопку строительного котлована глубже подошвы существующих фундаментов при отсутствии расчета безопасного расстояния;

промораживание и оттаивание грунта под фундаментами зданий при зимнем ведении работ;

установка вышек сотовой связи.

2. Режим использования земель и земельных участков и требования к градостроительным регламентам в границах ЗРЗ-2 устанавливаются с учетом следующих требований:

**разрешается:**

снос (демонтаж) объектов капитального строительства при отсутствии историко-культурной ценности по факту их аварийного или неудовлетворительного технического состояния;

снос (демонтаж) некапитальных строений и сооружений;

демонтаж диссонирующих крупногабаритных рекламных конструкций, расположенных на земельном участке с кадастровым номером 64:46:020717:32;

строительство объектов капитального строительства в соответствии с параметрами разрешенного строительства:

максимальная высота зданий от планировочной отметки земли до верха венчающего карниза – 8 м, до наивысшей отметки фасада (аттика) – 10 м, до верхней отметки конька кровли – 12 м;

для фасадов, выходящих на просп. Революционный, применение не более 40 процентов остекления от общей площади фасадов (без устройства сплошного остекления);

форма крыш скатная с углом не более 30 градусов, без изменения угла уклона;

применение в архитектурных решениях зданий колористической гаммы охристых, пастельных, монохромных оттенков светлых тонов;

применение в архитектурных решениях крыш зданий колористической гаммы серых монохромных оттенков;

использование в отделке фасадов натуральных или имитирующих натуральные отделочных материалов (штукатурка, открытый кирпич, облицовочный камень);

применение в архитектурных решениях фасадов, выходящих на просп. Революционный и ул. Топорковскую, стилизации под историческую застройку начала XX вв. (эkleктика, историзм);

допускается размещение консольных и выступающих элементов на фасадах вылетом не более 1,5 м;



реконструкция объектов капитального строительства в соответствии с параметрами:

для объектов капитального строительства ниже 12 м допускается увеличение высоты в соответствии с параметрами: максимальная высота от планировочной отметки земли до верха венчающего карниза – 8 м, до наивысшей отметки фасада (аттика) – 10 м, до верхней отметки конька кровли – 12 м;

для объектов капитального строительства выше 12 м – без увеличения высоты;

при изменении внешнего вида фасадов, выходящих на просп. Революционный и ул. Топорковскую, применение в архитектурных решениях стилизации под историческую застройку начала XX вв. (эkleктика, историзм) и колористической гаммы охристых, пастельных, монохромных оттенков светлых тонов;

форма крыш скатная с углом не более 30 градусов, без изменения угла уклона;

использование в отделке фасадов натуральных или имитирующих натуральные отделочных материалов (штукатурка, открытый кирпич, облицовочный камень);

применение в архитектурных решениях крыш зданий колористической гаммы серых монохромных оттенков;

капитальный ремонт объектов капитального строительства с использованием в отделке фасадов натуральных или имитирующих натуральные отделочных материалов (штукатурка, открытый кирпич, облицовочный камень) и применение колористической гаммы – охристых, пастельных, монохромных оттенков светлых тонов;

капитальный ремонт и реконструкция существующих объектов инженерной инфраструктуры, строительство (прокладка) новых объектов инженерной инфраструктуры, за исключением наземного и надземного способов прокладки;

установка на фасадах средств наружной рекламы и информации с учетом следующих ограничений:

для вывесок, расположенных параллельно поверхности фасадов объектов:

размещение не ниже верхней отметки окон первого этажа и не выше нижней отметки окон второго этажа;

размещение на одном фасаде вывесок нескольких организаций на единой горизонтальной линии в один высотный ряд;

в виде отдельных букв и знаков без подложки: высота – не более 500 мм, протяженность определяется архитектурными элементами фасада, но не более 4000 мм;

для панель-кронштейнов, расположенных перпендикулярно поверхности фасадов объектов:

высота – 500 мм, ширина – 500 мм, глубина 120 мм, максимальный отступ от фасада – 150 мм;

для информационных табличек и общих указателей, содержащих информацию, предусмотренную законодательством о защите прав потребителей:

размещение рядом со входом в здание (помещение);  
 высота – не более 600 мм, ширина – не более 400 мм, центральная ось таблички – на расстоянии не более 800 мм от края проема;

устройство настенных вывесок, настенных указателей, информационное поле которых выполнено из отдельных элементов (букв, обозначений, декоративных элементов) без использования фоновой подложки; крепление отдельных элементов вывески не должно нарушать архитектурный декор фасада здания;

установка отдельно стоящего оборудования освещения;

устройство архитектурно-художественного освещения зданий и сооружений (ночной немерцающей подсветки зданий белого и желтого оттенков);

проведение работ по благоустройству и озеленению;

проведение мероприятий, направленных на обеспечение экологической и пожарной безопасности;

использование земельных участков и объектов капитального строительства в соответствии с видами разрешенного использования, установленными правилами землепользования и застройки территории муниципального образования город Пугачев Пугачевского муниципального района Саратовской области, с учетом запретов, определенных настоящими требованиями;

#### **запрещается:**

использование в отделке фасадов сэндвич-панелей, а также технологии «вентилируемых фасадов» с облицовкой из алюмокомпозитных материалов, металлических листов, металлокассет, линейных панелей, металлического и ПВХ-сайдинга и керамогранитной плитки;

изменение исторически сложившихся линий застройки;

снос (демонтаж) объектов капитального строительства по адресам: просп. Революционный, 219, просп. Революционный, 221, просп. Революционный, 223, ул. Топорковская, 15, без определения их историко-культурной ценности;

частичная окраска фасадов зданий, выходящих на территории общего пользования по просп. Революционному и ул. Топорковской;

применение в цветовых решениях зданий спектральных цветов максимальной насыщенности и их сочетаний;

установка всех видов рекламных и информационных конструкций на крышах зданий, в оконных проемах зданий, выходящих на территории общего пользования по просп. Революционному и ул. Топорковской;

строительство (прокладка) инженерных коммуникаций по фасадам, выходящим на просп. Революционный и ул. Топорковскую;

установка на фасадах, ориентированных на просп. Революционный и ул. Топорковскую, кондиционеров, антенн;

использование строительных технологий, создающих динамические нагрузки и оказывающих негативное воздействие на объекты культурного наследия (выявленные объекты культурного наследия), допускающих:

вибрации грунта, фундаментов и наземных конструкций в результате погружения свай и шпунта молотами или вибраторами;

откопку строительного котлована глубже подошвы существующих фундаментов при отсутствии расчета безопасного расстояния;

промораживание и оттаивание грунта под фундаментами зданий при зимнем ведении работ;

установка вышек сотовой связи.

**Специальные требования к регламенту зоны регулирования застройки и хозяйственной деятельности 2 (ЗРЗ-2):**

нейтрализация диссонирующих свойств крупногабаритных рекламных конструкций, расположенных на земельном участке с кадастровым номером 64:46:020717:32.

---