

ПРАВИТЕЛЬСТВО САРАТОВСКОЙ ОБЛАСТИ

ПОСТАНОВЛЕНИЕ

от 14 января 2025 года № 17-П

г. Саратов

Об утверждении зон охраны объекта культурного наследия регионального значения «Дом жилой», нач. XX в., расположенного по адресу: Саратовская область, г. Балаково, пл. Свердлова, 3

В соответствии со статьей 34 Федерального закона «Об объектах культурного наследия (памятниках истории и культуры) народов Российской Федерации», статьей 15 Закона Саратовской области «Об охране и использовании объектов культурного наследия (памятников истории и культуры) народов Российской Федерации, находящихся на территории Саратовской области» и Положением о зонах охраны объектов культурного наследия (памятников истории и культуры) народов Российской Федерации, утвержденным постановлением Правительства Российской Федерации от 12 сентября 2015 года № 972, Правительство Саратовской области **ПОСТАНОВЛЯЕТ:**

1. Утвердить:

границы охранной зоны объекта культурного наследия регионального значения «Дом жилой», нач. XX в., расположенного по адресу: Саратовская область, г. Балаково, пл. Свердлова, 3 (приложение № 1);

режим использования земель и земельных участков и требования к градостроительным регламентам в границах охранной зоны объекта культурного наследия регионального значения «Дом жилой», нач. XX в., расположенного по адресу: Саратовская область, г. Балаково, пл. Свердлова, 3 (приложение № 2).

2. Министерству информации и массовых коммуникаций области опубликовать настоящее постановление в течение десяти дней со дня его подписания.

3. Настоящее постановление вступает в силу со дня его официального опубликования.

Губернатор
Саратовской области



Р.В. Бусаргин

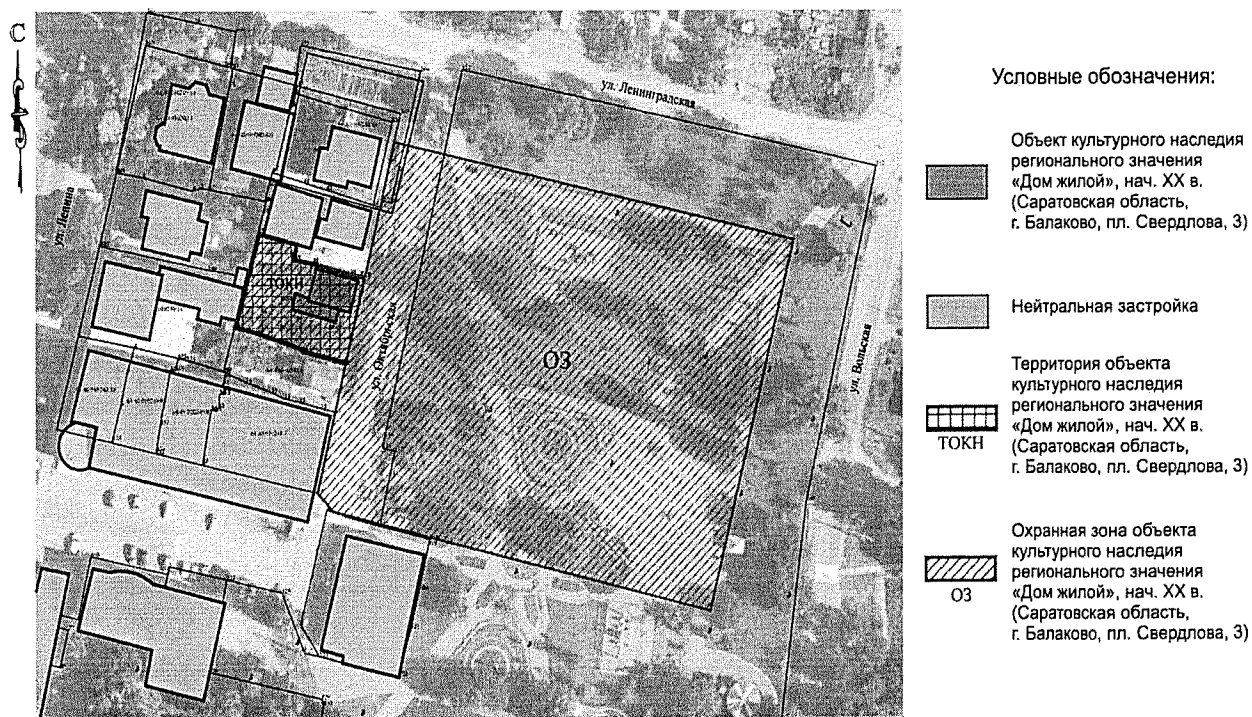
Приложение № 1

УТВЕРЖДЕНЫ

постановлением Правительства
Саратовской области
от 14 января 2025 года № 17-П

Границы охранной зоны объекта культурного наследия регионального значения «Дом жилой», нач. XX в., расположенного по адресу: Саратовская область, г. Балаково, пл. Свердлова, 3

1. Границы охранной зоны объекта культурного наследия регионального значения «Дом жилой», нач. XX в., расположенного по адресу: Саратовская область, г. Балаково, пл. Свердлова, 3 (далее – Объект), обозначены на проектом плане земельного участка (рисунок).



Границы охранной зоны объекта культурного наследия регионального значения
«Дом жилой», нач. XX в. (Саратовская область, г. Балаково, пл. Свердлова, 3)

2. Границы охранной зоны (далее – ОЗ) Объекта устанавливаются на территории общего пользования:

отрезок ул. Октябрьской от северной границы земельного участка с кадастровым номером 64:40:010246:60 с южной стороны и до линии без ориентиров с северной стороны;

часть Детского парка (кадастровый номер квартала 64:40:010246) от земельного участка с кадастровым номером 64:40:010246:60 с южной стороны и до линий без ориентиров с северной и западной сторон.

В границы ОЗ Объекта включена часть городского квартала в границах улиц Октябрьской, Ленина и Ленинградской, соответствующая территории Объекта.

Граница ОЗ Объекта представляет собой замкнутый контур, начинается от точки 1, проходит по часовой стрелке до точки 29 и возвращается в начальную точку 1.

Участок между точками	Описание прохождения границы
1-2	от начальной точки 1 на юго-восток 100,4 м до точки 2
2-3	от точки 2 на юго-запад 89,52 м до точки 3
3-4	от точки 3 на северо-запад 73,18 м до точки 4
4-8	от точки 4 по ломаной линии через точки 5, 6, 7 по границе земельного участка с кадастровым номером 64:40:010246:60 до точки 8
8-9	от точки 8 на северо-запад 4,63 м до точки 9
9-10	от точки 9 на северо-восток по границе земельного участка с кадастровым номером 64:40:010240:7 до точки 10
10-18	от точки 10 по ломаной линии через точки 11, 12, 13, 14, 15, 16 по границе земельного участка с кадастровым номером 64:40:010240:6 до точки 18
18-27	от точки 18 по ломаной линии через точки 19, 20, 21, 22, 23, 24, 25, 26 по границе земельного участка с кадастровым номером 64:40:010240:5 до точки 27
27-28	от точки 27 на северо-восток по границе земельного участка с кадастровым номером 64:40:010240:13 до точки 28
28-29	от точки 28 на северо-восток 61 м до точки 29
29-1	от точки 29 на северо-восток по границе земельного участка с кадастровым номером 64:40:010240:16 14,1 м до начальной точки 1. Контур замкнулся

Перечень координат характерных точек границы ОЗ

Обозначение характерных точек границ	Координаты (МСК-64)	
	Х	Y
1	553377.27	3213202.72
2	553354.17	3213304.25
3	553267.26	3213282.81
4	553284.27	3213211.64
5	553287.40	3213198.86
6	553289.63	3213189.76

7	553290.08	3213189.87
8	553291.19	3213185.31
9	553295.16	3213182.93
10	553314.11	3213187.49
11	553325.17	3213190.16
12	553325.93	3213186.86
13	553326.12	3213186.92
14	553328.07	3213178.87
15	553328.44	3213178.98
16	553330.26	3213173.72
17	553332.40	3213167.14
18	553333.75	3213161.51
19	553345.77	3213164.85
20	553356.25	3213167.71
21	553353.54	3213177.98
22	553349.97	3213177.13
23	553349.14	3213181.80
24	553349.22	3213181.83
25	553346.55	3213191.36
26	553346.07	3213193.97
27	553345.83	3213195.14
28	553361.99	3213199.05
29	553363.56	3213199.43
1	553377.27	3213202.72

Приложение № 2

УТВЕРЖДЕНЫ

постановлением Правительства
Саратовской области
от 14 января 2025 года № 17-П

Режим

**использования земель и земельных участков и требования
к градостроительным регламентам в границах охранной зоны объекта
культурного наследия регионального значения «Дом жилой», нач. XX в.,
расположенного по адресу: Саратовская область, г. Балаково,
пл. Свердлова, 3**

Режим использования земель и земельных участков и требования к градостроительным регламентам в границах охранной зоны устанавливаются с учетом следующих требований:

запрещается:

строительство объектов капитального строительства, за исключением применения специальных мер, направленных на сохранение и восстановление (регенерацию) историко-градостроительной и (или) природной среды объектов культурного наследия (восстановление, воссоздание, восполнение частично или полностью утраченных элементов и (или) характеристик историко-градостроительной и (или) природной среды);

реконструкция объектов капитального строительства, предусматривающая увеличение внешних (плановых и высотных) габаритов здания;

устройство сплошных несветопрозрачных ограждений;

применение в цветовых решениях зданий и сооружений спектральных цветов максимальной насыщенности и их сочетаний;

размещение бункеров, контейнеров и контейнерных площадок на ул. Октябрьской и на территории Детского парка;

использование строительных технологий, создающих динамические нагрузки и оказывающих негативное воздействие на объект культурного наследия, допускающих:

вибрации грунта, фундаментов и наземных конструкций в результате погружения свай и шпунта молотами или вибраторами;

откопку строительного котлована глубже подошвы существующих фундаментов при отсутствии расчета безопасного расстояния;

промораживание и оттаивание грунта под фундаментами зданий при зимнем ведении работ;

изменение уровня грунтовых вод, нарушение гидрогеологического режима территории;

разрешается:

снос (демонтаж) некапитальных сооружений;

капитальный ремонт и реконструкция объектов капитального строительства без изменения прежних высотных и плановых габаритов;

капитальный ремонт и реконструкция существующих объектов инженерной инфраструктуры, строительство (прокладка) новых объектов инженерной инфраструктуры, за исключением наземного и надземного способов прокладки;

благоустройство территории с использованием традиционных материалов или материалов, имитирующих традиционные:

в мощении тротуаров – асфальт, бетонная и каменная тротуарная плитка;

элементы благоустройства (уличная мебель, урны, цветочницы, малые архитектурные формы) – дерево, камень, металл;

проведение работ по озеленению ценными породами деревьев и кустарников, создание газонов, рокариев, альпинариев и цветников;

санитарная вырубка деревьев и мероприятия по замене больных и усыхающих насаждений, формированию крон деревьев и подрезке ветвей, обеспечивающие возможность восприятия объекта культурного наследия с территорий общего пользования;

установка произведений монументально-декоративного искусства, фонтанов;

устройство пешеходных и велосипедных дорожек, зон отдыха и развлечений, детских площадок, малых архитектурных форм, отдельно стоящих тумб-афиш, информационных и газетных стендов высотой не более 2,5 м с форматами рекламных полей: ширина – 0,9 м, высота – 1,2 м;

устройство аттракционов для развлечения детей ростом от 90 до 160 см;

установка на фасадах средств наружной рекламы и информации в соответствии с правилами благоустройства территории муниципального образования город Балаково Балаковского муниципального района Саратовской области с учетом следующих ограничений:

размещение рядом со входом в здание (помещение);

высота – не более 400 мм, ширина – не более 300 мм, центральная ось таблички – на расстоянии не более 800 мм от края проема;

установка отдельно стоящего оборудования освещения;

проведение мероприятий, направленных на обеспечение экологической и пожарной безопасности;

использование земельных участков и объектов капитального строительства в соответствии с видами разрешенного использования, установленными правилами землепользования и застройки муниципального образования город Балаково Балаковского муниципального района Саратовской области, с учетом запретов, определенных настоящими требованиями.
