



городка», расположенного по адресу: Самарская область, г. Самара, ул. Мичурина, д. 64, 74, 78, 90, режимов использования земель и требований к градостроительным регламентам в границах данных зон» следующие изменения:

признать утратившим силу пункт 1 в части утверждения границ зон охраны объекта культурного наследия регионального значения «Комплекс военных казарм Линдовского городка», расположенного по адресу: Самарская область, г. Самара, ул. Мичурина, д. 64, 74, 78, 90, режимов использования земель и требований к градостроительным регламентам в границах данных зон;

признать утратившим силу приложение к приказу в части утверждения границ зон охраны объекта культурного наследия регионального значения «Комплекс военных казарм Линдовского городка», расположенного по адресу: Самарская область, г. Самара, ул. Мичурина, д. 64, 74, 78, 90, режимов использования земель и требований к градостроительным регламентам в границах данных зон.

3. Обеспечить внесение сведений о границах зон охраны объекта культурного наследия, указанного в пункте 1 настоящего приказа, в установленном порядке в единый государственный реестр объектов культурного наследия (памятников истории и культуры) народов Российской Федерации (Е.М. Зигуненко).

Срок – до 30.12.2026.

4. Представить сведения о границах зон охраны объекта культурного наследия, указанного в пункте 1 настоящего приказа, в установленном порядке в орган регистрации прав для постановки сведений на кадастровый учет (Е.М. Зигуненко).

Срок – 5 дней после дня вступления в силу настоящего приказа.

5. Разместить сведения о границах зон охраны объекта культурного наследия, указанного в пункте 1 настоящего приказа, в установленном порядке в федеральной государственной информационной системе территориального планирования (Е.М. Зигуненко).

Срок – 5 дней после дня вступления в силу настоящего приказа.

6. Направить копию настоящего приказа в администрацию городского округа Самара (Е.М. Зигуненко).

Срок – 7 дней после дня вступления в силу настоящего приказа.

7. Разместить настоящий приказ в сети Интернет на официальном сайте государственной инспекции по охране объектов культурного наследия Самарской области (В.В. Левченко).

Срок – 7 дней после дня вступления в силу настоящего приказа.

8. Опубликовать настоящий приказ в средствах массовой информации.
9. Настоящий приказ вступает в силу по истечении десяти дней после дня его официального опубликования.
10. Контроль за выполнением настоящего приказа оставляю за собой.

Руководитель



И.С. Стафеев

**УТВЕРЖДЕНЫ**  
приказом государственной инспекции  
по охране объектов культурного наследия  
Самарской области  
от 28.04.2025 № 44

Границы зон охраны, режимы использования земель  
и требования к градостроительным регламентам в границах данных зон  
в отношении объекта культурного наследия регионального значения  
«Комплекс военных казарм Линдовского городка», расположенного  
по адресу: Самарская область, г. Самара, ул. Мичурина, д. 64, 74, 78, 90

**Границы зон охраны объекта культурного наследия**

Для объекта культурного наследия регионального значения «Комплекс военных казарм Линдовского городка», расположенного по адресу: Самарская область, г. Самара, ул. Мичурина, д. 64, 74, 78, 90, (далее – Объект) установлены следующие зоны охраны:

- охранный зона ОЗ (участок 1-3);
- зона регулирования застройки и хозяйственной деятельности ЗРЗ (участок 1-15).

**Границы охранной зоны ОЗ участок 1 объекта культурного наследия**

Охранная зона ОЗ участок 1 включает несколько земельных участков, расположенных вдоль ул. Мичурина и ул. Радонежской. Территория охватывает здания, представляющие историческую рядовую застройку расположенные по адресу ул. Мичурина, 76, ул. Радонежская, 7.

Граница охранной зоны ОЗ участок 1 описывается следующими точками:

Участок между точками	Описание границы
1-2	начинается в т.1 и идёт на юго-восток до т.2
2-3	далее от т.2 идёт на юго-запад до т.3
3-4	далее от т.3 идёт на юго-восток до т.4
4-5	далее от т.4 идёт на северо-восток до т.5
5-6	далее от т.5 идёт на юго-восток до т.6
6-7	далее от т.6 идёт на северо-восток до т.7
7-8	далее от т.7 идёт на юго-восток до т.8

8-9	далее от т.8 идёт на юго-запад до т.9
9-10	далее от т.9 идёт на юго-восток до т.10
10-15	далее от т.10 идёт на северо-восток через т.11,12,13,14 до т.15
15-16	далее от т.15 идёт на юго-восток до т.16
16-18	далее от т.16 идёт на юго-запад через т.17 до т.18
18-19	далее от т.18 идёт на северо-запад до т.19
19-21	далее от т.19 идёт на юго-запад через т.20 до т.21
21-22	далее от т.21 идёт на северо-запад до т.22
22-23	далее от т.22 идёт на северо-восток до т.23
23-24	далее от т.23 идёт на северо-запад до т.24
24-1	далее от т.24 идёт на северо-восток до начальной т.1

Координатное описание поворотных точек

Номер характерной (поворотной) точки	Координаты	
	X	Y
1	388818.04	1374258.71
2	388796.03	1374276.98
3	388770.32	1374246.31
4	388756.74	1374257.47
5	388780.13	1374286.97
6	388772.68	1374293.03
7	388774.79	1374295.71
8	388765.98	1374302.85
9	388764.74	1374301.27
10	388759.63	1374305.40
11	388760.29	1374308.00
12	388763.02	1374314.71
13	388767.35	1374320.18
14	388771.23	1374324.14
15	388775.02	1374326.60
16	388768.37	1374331.78
17	388754.18	1374314.21
18	388722.01	1374274.55
19	388764.93	1374239.29
20	388762.77	1374236.82
21	388744.38	1374215.72
22	388756.25	1374205.91
23	388764.40	1374215.81

Номер характерной (поворотной) точки	Координаты	
	X	Y
24	388775.32	1374206.82
1	388818.04	1374258.71

**Границы охранной зоны ОЗ участок 2 объекта культурного наследия**

Охранная зона ОЗ участок 2 включает дворовую территорию с детской площадкой, которая располагается вдоль ул. Мичурина и примыкает к территории памятника ТП-2 с юго-западной стороны.

Граница охранной зоны ОЗ участок 2 описывается следующими точками:

Участок между точками	Описание границы
25-28	начинается в т.25 и идёт на юго-восток через т.26,27 до т.28
28-30	далее от т.28 идёт на юго-запад через т.29 до т.30
30-33	далее от т.30 идёт на северо-запад через т.31,32 до т.33
33-25	далее от т.33 идёт на северо-восток до начальной т.25

**Координатное описание поворотных точек**

Номер характерной (поворотной) точки	Координаты	
	X	Y
25	388723.08	1374233.08
26	388722.33	1374233.69
27	388712.23	1374242.18
28	388703.54	1374249.49
29	388688.14	1374229.93
30	388685.54	1374225.69
31	388689.12	1374223.10
32	388704.16	1374209.81
33	388705.04	1374209.02
25	388723.08	1374233.08

### Границы охранной зоны ОЗ участок 3 объекта культурного наследия

Охранная зона ОЗ участок 3 включает участок вдоль улицы Радонежской, примыкает к территории памятника «Духовная Семинария с домовою церковью преподобных Кирилла и Марии». Также примыкает с северо-западной стороны к ЗРЗ участок 1 и с северо-восточной стороны к ЗРЗ участок 2.

Граница охранной зоны ОЗ участок 3 описывается следующими точками:

Участок между точками	Описание границы
34-35	начинается в т.34 и идёт на северо-запад до т.35
35-39	далее от т.35 идёт на северо-восток через т.36,37,38 до т.39
39-40	далее от т.39 идёт на юго-восток до т.40
40-41	далее от т.40 идёт на северо-восток до т.41
41-42	далее от т.41 идёт на северо-запад до т.42
42-43	далее от т.42 идёт на северо-восток до т.43
43-44	далее от т.43 идёт на юго-восток до т.44
44-45	далее от т.44 идёт на северо-восток до т.45
45-46	далее от т.45 идёт на северо-запад до т.46
46-47	далее от т.46 идёт на северо-восток до т.47
47-51	далее от т.47 идёт на юго-восток через т.48,49,50 до т.51
51-52	далее от т.51 идёт на северо-восток до т.52
52-56	далее от т.52 идёт на северо-запад через т.53,54,55 до т.56
56-57	далее от т.56 идёт на северо-восток до т.57
57-58	далее от т.57 идёт на юго-запад до т.58
58-63	далее от т.58 идёт на северо-восток через т.59,60,61,62 до т.63
63-1	далее от т.63 идёт на юго-восток до т.1
1-34	далее от т.1 идёт на юго-запад через т.24,64 до начальной т.34

## Координатное описание поворотных точек

Номер характерной (поворотной) точки	Координаты	
	X	Y
34	388651.10	1374053.76
35	388675.64	1374035.86
36	388699.47	1374062.37
37	388703.24	1374066.52
38	388725.40	1374092.81
39	388728.50	1374096.40
40	388727.92	1374096.89
41	388735.18	1374105.67
42	388737.78	1374103.54
43	388741.53	1374108.09
44	388738.68	1374110.44
45	388751.25	1374125.66
46	388755.32	1374122.31
47	388761.16	1374129.37
48	388757.09	1374132.73
49	388753.73	1374135.49
50	388755.03	1374137.06
51	388751.29	1374140.16
52	388756.56	1374146.54
53	388760.11	1374143.61
54	388761.48	1374145.29
55	388765.52	1374141.96
56	388769.07	1374139.03
57	388774.79	1374145.94
58	388771.23	1374148.87
59	388784.23	1374164.62
60	388784.96	1374164.02
61	388788.43	1374167.89
62	388793.29	1374173.74
63	388839.10	1374240.47
1	388818.04	1374258.71
24	388775.32	1374206.82
64	388725.61	1374146.44
34	388651.10	1374053.76

**Границы зоны регулирования застройки и хозяйственной деятельности ЗРЗ участок 1 объекта культурного наследия**

Зона регулирования застройки и хозяйственной деятельности ЗРЗ участок 1 охватывает земельный участок с существующей застройкой расположенный вдоль улиц Осипенко и Радонежской и примыкает к ОЗ участок 3. На территории расположена малоэтажная историческая рядовая застройка, современная рядовая малоэтажная застройка.

Граница зоны регулирования застройки и хозяйственной деятельности ЗРЗ участок 1 описывается следующими точками:

Участок между точками	Описание границы
35-65	начинается в т.35 и идёт на северо-запад до т.65
65-67	далее от т.65 идёт на северо-восток через т.66 до т.67
67-68	далее от т.67 идёт на северо-запад до т.68
68-70	далее от т.68 идёт на северо-восток через т.69 до т.70
70-71	далее от т.70 идёт на юго-восток до т.71
71-72	далее от т.71 идёт на юго-запад до т.72
72-38	далее от т.72 идёт на юго-восток до т.38
38-35	далее от т.38 идёт на юго-запад через т.37,36 до начальной т.35

**Координатное описание поворотных точек**

Номер характерной (поворотной) точки	Координаты	
	X	Y
35	388675.64	1374035.86
65	388745.28	1373973.93
66	388753.56	1373981.34
67	388767.55	1373997.24
68	388798.42	1373973.96
69	388807.46	1373986.87
70	388889.59	1374091.79
71	388840.72	1374131.75
72	388773.19	1374051.53
38	388725.40	1374092.81
37	388703.24	1374066.52
36	388699.47	1374062.37
35	388675.64	1374035.86

**Границы зоны регулирования застройки и хозяйственной деятельности ЗРЗ участок 2 объекта культурного наследия**

Зона регулирования застройки и хозяйственной деятельности ЗРЗ участок 2 расположен по двум сторонам вдоль улиц Радонежской и Челюскинцев и ограничивается с юго-западной стороны ОЗ участок 3 и с юго-восточной – улицей Мичурина. Зона примыкает к ЗРЗ участок 11, ЗРЗ участок 12, ЗРЗ участок 13, ЗРЗ участок 13, ЗРЗ участок 14, ЗРЗ участок 15.

Граница зоны регулирования застройки и хозяйственной деятельности ЗРЗ участок 2 описывается следующими точками:

Участок между точками	Описание границы
63-74	начинается в т.63 и идёт на северо-восток через т.73 до т.74
74-78	далее идёт от т.74 на юго-восток через т.75,76,77 до т.78
78-79	далее идёт от т.78 на юго-запад до т.79
79-84	далее идёт от т.79 на северо-запад через т.80,81,82,83 до т.84
84-1	далее идёт от т.84 на юго-запад до т.1
1-63	далее идёт т.1 на северо-запад до начальной т.63

**Координатное описание поворотных точек**

Номер характерной (поворотной) точки	Координаты	
	X	Y
63	388839.10	1374240.47
73	388937.87	1374361.59
74	388950.32	1374376.86
75	388938.30	1374386.11
76	388903.61	1374412.80
77	388883.50	1374428.28
78	388861.59	1374445.14
79	388851.83	1374434.52
80	388862.95	1374425.28
81	388873.04	1374416.89
82	388875.25	1374415.05
83	388889.49	1374401.81
84	388917.02	1374378.93
1	388818.04	1374258.71
63	388839.10	1374240.47

**Границы зоны регулирования застройки и хозяйственной деятельности ЗРЗ участок 3 объекта культурного наследия**

Зона регулирования застройки и хозяйственной деятельности ЗРЗ участок 3 охватывает земельный участок с существующей застройкой, вытянутый вдоль ул. Радонежской, ограниченный с юго-западной стороны ул. Осипенко, с северо-западной стороны примыкает к ОЗ участок 3, с северо-восточной стороны примыкает к ЗРЗ участок 4, с юго-восточной стороны примыкает к ЗРЗ участок 6, к территории памятника ТП-1 и ЗРЗ участок 5.

Граница зоны регулирования застройки и хозяйственной деятельности ЗРЗ участок 3 описывается следующими точками:

Участок между точками	Описание границы
64-85	начинается в т.64 идёт на юго-восток до т.85
85-90	далее от т.85 идёт на юго-запад через т.86,87,88,89 до т.90
90-34	далее от т.90 идёт на северо-запад через т.91,92 до т.34
34-64	далее от т.34 идёт на северо-восток до начальной т.64

**Координатное описание поворотных точек**

Номер характерной (поворотной) точки	Координаты	
	X	Y
25	388725.61	1374146.44
53	388706.54	1374161.70
54	388675.79	1374122.20
55	388654.89	1374095.35
56	388653.39	1374094.93
57	388632.04	1374069.63
58	388631.56	1374069.07
59	388639.76	1374061.99
60	388640.32	1374062.75
26	388651.10	1374053.76
25	388725.61	1374146.44

**Границы зоны регулирования застройки и хозяйственной деятельности ЗРЗ участок 4 объекта культурного наследия**

Зона регулирования застройки и хозяйственной деятельности ЗРЗ участок 4 охватывает земельный участок с существующей застройкой расположенный вдоль улицы Радонежской, с юго-западной стороны примыкает к ЗРЗ участок 6 и ЗРЗ участок 3, с юго-восточной стороны примыкает к ЗРЗ участок 8, к ОЗ участок 1 и ЗРЗ участок 7, а с северо-западной стороны примыкает к ОЗ участок 3.

Граница зоны регулирования застройки и хозяйственной деятельности ЗРЗ участок 4 описывается следующими точками:

Участок между точками	Описание границы
64-24	начинается в т.64 и идёт на северо-восток до т.24
24-23	далее от т.24 идёт на юго-восток до т.23
23-93	далее от т.23 идёт на юго-запад через т.22 до т.93
93-33	далее от т.93 идёт на юго-восток через т.94,95 до т.33
33-96	далее от т.33 идёт на юго-запад до т.96
97-64	далее от т.96 идёт на северо-запад через т.85 до начальной т.64

**Координатное описание поворотных точек**

Номер характерной (поворотной) точки	Координаты	
	X	Y
64	388725.61	1374146.44
24	388775.32	1374206.82
23	388764.40	1374215.81
22	388756.25	1374205.91
93	388736.29	1374181.66
94	388712.27	1374202.69
95	388709.55	1374205.05
33	388705.04	1374209.02
96	388683.43	1374180.20
85	388706.54	1374161.70
64	388725.61	1374146.44

**Границы зоны регулирования застройки и хозяйственной деятельности ЗРЗ участок 5 объекта культурного наследия**

Зона регулирования застройки и хозяйственной деятельности ЗРЗ участок 5 охватывает озелененный участок с высокоствольным озеленением, расположенный на пересечении ул. Мичурина и ул. Осипенко примыкающий с северо-восточной стороны к территории памятника ТП-1, а с северо-западной стороны к ЗРЗ участок 3.

Граница зоны регулирования застройки и хозяйственной деятельности ЗРЗ участок 5 описывается следующими точками:

Участок между точками	Описание границы
89-87	начинается в т.89 и идёт на северо-восток через т.88 до т.87
87-99	далее идёт от т.87 на юго-восток через т.97,98 до т.99
99-100	далее идёт от т.99 на юго-запад до т.100
100-89	далее идёт от т.100 на северо-запад через т.101 до начальной т.89

**Координатное описание поворотных точек**

Номер характерной (поворотной) точки	Координаты	
	X	Y
89	388632.04	1374069.63
88	388653.39	1374094.93
87	388654.89	1374095.35
97	388639.74	1374108.11
98	388619.09	1374125.51
99	388611.09	1374131.52
100	388590.08	1374104.93
101	388617.42	1374081.45
89	388632.04	1374069.63

**Границы зоны регулирования застройки и хозяйственной деятельности ЗРЗ участок 6 объекта культурного наследия**

Зона регулирования застройки и хозяйственной деятельности ЗРЗ участок 6 охватывает земельный участок с существующей застройкой, расположенный внутри квартала. Ограничен с четырех сторон ЗРЗ участок 3, ЗРЗ участок 4, ЗРЗ участок 8 и территорией памятника ТП-1.

Граница зоны регулирования застройки и хозяйственной деятельности ЗРЗ участок 6 описывается следующими точками:

Участок между точками	Описание границы
86-85	начинается в т.86 и идёт на северо-восток до т.85
85-96	далее идёт от т.85 на юго-восток до т.96
96-102	далее идёт от т.96 на юго-запад до т.102
102-103	далее идёт от т.102 на юго-восток до т.103
103-104	далее идёт от т.103 на юго-запад до т.104
104-86	далее идёт от т.104 на северо-запад до начальной т.86

#### Координатное описание поворотных точек

Номер характерной (поворотной) точки	Координаты	
	X	Y
86	388675.79	1374122.20
85	388706.54	1374161.70
96	388683.43	1374180.20
102	388674.81	1374168.74
103	388669.22	1374172.85
104	388647.30	1374145.49
86	388675.79	1374122.20

#### Границы зоны регулирования застройки и хозяйственной деятельности ЗРЗ участок 7 объекта культурного наследия

Зона регулирования застройки и хозяйственной деятельности ЗРЗ участок 7 охватывает земельный участок с существующей застройкой, расположенный внутри квартала. ЗРЗ участок 7 ограничен с юго-западной и северо-западной стороны ЗРЗ участок 4. С северо-восточной стороны примыкает к ОЗ участок 1, к территории памятника ТП-2, с юго-восточной стороны – к ОЗ участок 2.

Граница зоны регулирования застройки и хозяйственной деятельности ЗРЗ участок 7 описывается следующими точками:

Участок между точками	Описание границы
22-25	начинается в т.22 и идёт на юго-восток через т.21,105,106 до т.25
25-33	далее от т.25 идёт на юго-запад до т.33

33-93	далее идёт на северо-запад через т.95,94 до т.93
93-22	далее идёт от т.93 на северо-восток до начальной т.22

### Координатное описание поворотных точек

Номер характерной (поворотной) точки	Координаты	
	X	Y
22	388756.25	1374205.91
21	388744.38	1374215.72
105	388733.69	1374224.54
106	388730.76	1374226.69
25	388723.08	1374233.08
33	388705.04	1374209.02
95	388709.55	1374205.05
94	388712.27	1374202.69
93	388736.29	1374181.66
22	388756.25	1374205.91

### Границы зоны регулирования застройки и хозяйственной деятельности ЗРЗ участок 8 объекта культурного наследия

Зона регулирования застройки и хозяйственной деятельности ЗРЗ участок 8 охватывает земельный участок, с существующей застройкой, идущий вдоль улицы Мичурина, и примыкает с юго-западной стороны к территории памятника ТП-1, с северо-западной стороны к ЗРЗ участок 6, ЗРЗ участок 4, а с северо-восточной стороны к ОЗ участок 2.

Граница зоны регулирования застройки и хозяйственной деятельности ЗРЗ участок 8 описывается следующими точками:

Участок между точками	Описание границы
104-103	начинается в т.104 и идёт на северо-восток до т.103
103-102	далее от т.103 идёт на северо-запад до т.102
102-33	далее от т.102 идёт на северо-восток через т.96 до то т.33
33-30	далее от т.33 идёт на юго-восток через т.32,31 до т.30
30-108	далее от т.30 идёт на юго-запад через т.107 до т.108
108-104	далее от т.108 идёт на северо-запад через т.109 до начальной т.104

## Координатное описание поворотных точек

Номер характерной (поворотной) точки	Координаты	
	X	Y
104	388647.30	1374145.49
103	388669.22	1374172.85
102	388674.81	1374168.74
96	388683.43	1374180.20
33	388705.04	1374209.02
32	388704.16	1374209.81
31	388689.12	1374223.10
30	388685.54	1374225.69
107	388637.49	1374164.97
108	388631.98	1374158.01
109	388639.42	1374151.94
104	388647.30	1374145.49

**Границы зоны регулирования застройки и хозяйственной  
деятельности ЗРЗ участок 9 объекта культурного наследия**

Зона регулирования застройки и хозяйственной деятельности ЗРЗ участок 9 располагается внутри квартала и включает земельный участок, на котором расположено современное малоэтажное здание. С северной, западной и южной стороны примыкает к ОЗ участок 1. С северо-восточной примыкает к ЗРЗ участок 11 и ЗРЗ участок 10.

Граница зоны регулирования застройки и хозяйственной деятельности ЗРЗ участок 9 описывается следующими точками:

Участок между точками	Описание границы
3-2	начинается в т.3 и идёт на северо-восток до т.2
2-5	далее от т.2 идёт на юго-восток через т.110,111 до т.5
5-4	далее от т.5 идёт на юго-запад до т.4
4-3	далее от т.4 идёт на северо-запад до начальной т.3

## Координатное описание поворотных точек

Номер характерной (поворотной) точки	Координаты	
	X	Y
3	388770.32	1374246.31

Номер характерной (поворотной) точки	Координаты	
	X	Y
2	388796.03	1374276.98
110	388787.78	1374284.02
111	388781.42	1374285.95
5	388780.13	1374286.97
4	388756.74	1374257.47
3	388770.32	1374246.31

**Границы зоны регулирования застройки и хозяйственной деятельности ЗРЗ участок 10 объекта культурного наследия**

Зона регулирования застройки и хозяйственной деятельности ЗРЗ участок 10 охватывает земельный участок с существующей застройкой, расположенный вдоль ул. Мичурина и примыкающий с юго-западной стороны к ОЗ участок 1, с северо-восточной стороны к территории памятника ТП-3.

Граница зоны регулирования застройки и хозяйственной деятельности ЗРЗ участок 10 описывается следующими точками:

Участок между точками	Описание границы
110-6	начинается в т.110 и идёт на юго-восток через т.111,5 до т.6
6-7	далее идёт от т.6 на северо-восток до т.7
7-8	далее идёт от т.7 на юго-восток до т.8
8-9	далее идёт от т.8 на юго-запад до т.9
9-10	далее идёт от т.9 на юго-восток до т.10
10-15	далее идёт от т.10 на северо-восток через т.11,12,13,14 до т.15
15-114	далее идёт от т.15 на северо-запад через т.112,113 до т.114
114-116	далее идёт от т.114 на северо-восток через т.115 до т.116
116-117	далее идёт от т.116 на северо-запад до т.117
117-110	далее идёт от т.117 на юго-запад до начальной т.110

**Координатное описание поворотных точек**

Номер характерной (поворотной) точки	Координаты	
	X	Y
110	388787.78	1374284.02
111	388781.42	1374285.95
5	388780.13	1374286.97
6	388772.68	1374293.03
7	388774.79	1374295.71

Номер характерной (поворотной) точки	Координаты	
	X	Y
8	388765.98	1374302.85
9	388764.74	1374301.27
10	388759.63	1374305.40
11	388760.29	1374308.00
12	388763.02	1374314.71
13	388767.35	1374320.18
14	388771.23	1374324.14
15	388775.02	1374326.60
112	388776.38	1374325.54
113	388778.51	1374323.88
114	388789.96	1374314.89
115	388793.13	1374319.04
116	388795.36	1374321.98
117	388809.33	1374310.78
110	388787.78	1374284.02

**Границы зоны регулирования застройки и хозяйственной  
деятельности ЗРЗ участок 11 объекта культурного наследия**

Зона регулирования застройки и хозяйственной деятельности ЗРЗ участок 11 располагается вдоль улицы Радонежской и Челюскинцев и включает земельный участок, на котором расположено современное малоэтажное здание.

Граница зоны регулирования застройки и хозяйственной деятельности ЗРЗ участок 11 описывается следующими точками:

Участок между точками	Описание границы
1-84	начинается в т.1 и идёт на северо-восток до т.84
84-81	далее от т.84 идёт на юго-восток через т.83,82 до т.81
81-118	далее от т.81 идёт на юго-запад до т.118
118-119	далее от т.118 идёт на северо-запад до т.119
119-120	далее от т.119 идёт на юго-запад до т.120
120-121	далее от т.120 идёт на северо-запад до т.121
121-110	далее от т.121 идёт на юго-запад через т.117 до т.110
110-1	далее от т.110 идёт на северо-запад через т.2 до начальной т.1

## Координатное описание поворотных точек

Номер характерной (поворотной) точки	Координаты	
	X	Y
1	388818.04	1374258.71
84	388917.02	1374378.93
83	388889.49	1374401.81
82	388875.25	1374415.05
81	388873.04	1374416.89
118	388827.00	1374358.09
119	388832.62	1374353.57
120	388825.29	1374344.73
121	388832.25	1374339.26
117	388809.33	1374310.78
110	388787.78	1374284.02
2	388796.03	1374276.98
1	388818.04	1374258.71

**Границы зоны регулирования застройки и хозяйственной  
деятельности ЗРЗ участок 12 объекта культурного наследия**

Зона регулирования застройки и хозяйственной деятельности ЗРЗ участок 12 располагается внутри квартала и включает земельный участок, на котором расположено современное малоэтажное здание. На территории расположена малоэтажная историческая рядовая застройка, современная рядовая малоэтажная застройка.

Граница зоны регулирования застройки и хозяйственной деятельности ЗРЗ участок 12 описывается следующими точками:

Участок между точками	Описание границы
118-81	начинается в т.118 и идёт на северо-восток до т.81
81-80	далее идёт от т.81 на юго-восток до т.80
80-122	далее идёт от т.80 на юго-запад до т.122
122-118	далее идёт от т.122 на северо-запад до начальной т.118

## Координатное описание поворотных точек

Номер характерной (поворотной) точки	Координаты	
	X	Y
81	388873.04	1374416.89
80	388862.95	1374425.28
122	388816.99	1374366.13
118	388827.00	1374358.09
81	388873.04	1374416.89

**Границы зоны регулирования застройки и хозяйственной  
деятельности ЗРЗ участок 13 объекта культурного наследия**

Зона регулирования застройки и хозяйственной деятельности ЗРЗ участок 13 располагается вдоль улицы Мичурина и включает земельный участок, на котором расположено современное малоэтажное здание. На территории расположена малоэтажная историческая рядовая застройка, современная рядовая малоэтажная застройка.

Граница зоны регулирования застройки и хозяйственной деятельности ЗРЗ участок 13 описывается следующими точками:

Участок между точками	Описание границы
80-79	начинается в т.80 и идёт на юго-восток до т.79
79-124	далее идёт от т.79 на юго-запад через т.123 до т.124
124-122	далее идёт от т.124 на северо-запад через т.125,126 до т.122
122-80	далее идёт от т.122 на северо-восток до начальной т.80

## Координатное описание поворотных точек

Номер характерной (поворотной) точки	Координаты	
	X	Y
80	388862.95	1374425.28
79	388851.83	1374434.52
123	388847.36	1374429.66
124	388804.30	1374376.25
125	388811.24	1374370.74
126	388812.21	1374369.97
122	388816.99	1374366.13
80	388862.95	1374425.28

**Границы зоны регулирования застройки и хозяйственной деятельности ЗРЗ участок 14 объекта культурного наследия**

Зона регулирования застройки и хозяйственной деятельности ЗРЗ участок 14 примыкает к улице Челюскинцев и уходит вглубь квартала.

Граница зоны регулирования застройки и хозяйственной деятельности ЗРЗ участок 14 описывается следующими точками:

Участок между точками	Описание границы
75-129	начинается в т.75 и идёт на северо-восток через т.127,128 до т.129
129-130	далее от т.129 идёт на юго-восток до т.130
130-131	далее от т.130 идёт на юго-запад до т.131
131-75	далее от т.131 идёт на северо-запад до начальной т.75

**Координатное описание поворотных точек**

Номер характерной (поворотной) точки	Координаты	
	X	Y
75	388938.30	1374386.11
127	388944.41	1374393.11
128	388973.10	1374426.34
129	388988.98	1374444.73
130	388960.23	1374467.79
131	388909.12	1374408.56
75	388938.30	1374386.11

**Границы зоны регулирования застройки и хозяйственной деятельности ЗРЗ участок 15 объекта культурного наследия**

Зона регулирования застройки и хозяйственной деятельности ЗРЗ участок 15 примыкает к улице Челюскинцев и включает земельный участок, на котором расположено современное малоэтажное здание. На территории расположена малоэтажная историческая рядовая застройка, современная рядовая малоэтажная застройка.

Граница зоны регулирования застройки и хозяйственной деятельности ЗРЗ участок 15 описывается следующими точками:

Участок между точками	Описание границы
131-130	начинается в т.131 и идёт на северо-восток до т.130
130-133	далее идёт от т.130 на юго-восток через т.132 до т.133
133-135	далее идёт от т.133 на юго-запад через т.134 до т.135
135-136	далее идёт от т.135 на юго-восток до т.136
136-137	далее идёт от т.136 на юго-запад до т.137
137-138	далее идёт от т.137 на юго-восток до т.138
138-77	далее идёт от т.138 на юго-запад до т.77
77-131	далее идёт от т.77 на северо-запад через т.76 до начальной т.131

#### Координатное описание поворотных точек

Номер характерной (поворотной) точки	Координаты	
	X	Y
131	388909.12	1374408.56
130	388960.23	1374467.79
132	388954.82	1374472.13
133	388936.55	1374486.78
134	388922.66	1374469.44
135	388912.47	1374456.72
136	388911.07	1374457.84
137	388892.29	1374434.38
138	388889.75	1374436.35
77	388883.50	1374428.28
76	388903.61	1374412.80
131	388909.12	1374408.56

Графическое изображение зон охраны Объекта приведено в приложении 1.

#### **Режимы использования земель и требования к градостроительным регламентам зон охраны объекта культурного наследия**

##### *Режимы использования земель и требования к градостроительным регламентам в границах охранной зоны ОЗ объекта культурного наследия*

*Виды запрещённого использования земельных участков, объектов капитального строительства и иных объектов, находящихся над и под поверхностью земельных участков, представляющих собой охранную зону Объекта:*

а) запрет:

на строительство, за исключением линейных объектов, если запрет на их строительство не установлен в соответствии с подпунктом "б" настоящего пункта, и применения специальных мер, направленных на сохранение и (или) восстановление (регенерацию) историко-градостроительной и (или) природной среды объекта культурного наследия (восстановление, воссоздание, восполнение частично или полностью утраченных элементов и (или) характеристик историко-градостроительной и (или) природной среды);

на использование строительных технологий, оказывающих негативное воздействие на объекты культурного наследия и историческую застройку;

на размещение взрыво- и пожароопасных объектов, угрожающих сохранности объектов культурного наследия, выявленных объектов культурного наследия;

б) запреты, устанавливаемые в зависимости от характеристик объекта культурного наследия и его историко-градостроительной и (или) природной среды:

на строительство линейных объектов, нарушающих характеристики историко-градостроительной среды, за исключением случаев, если такое строительство направлено на минимизацию негативного воздействия на объект культурного наследия и его историко-градостроительную и (или) природную среду, или необходимо для обеспечения его функционирования или обеспечения жизнедеятельности населения, или необходимо для обеспечения сохранности, сохранения, содержания и эксплуатации объекта культурного наследия религиозного назначения и (или) объектов капитального строительства, образующих с ним монастырский, храмовый или иной культовый комплекс;

на реконструкцию объектов капитального строительства в параметрах, нарушающих характеристики историко-градостроительной и (или) природной среды или препятствующих ее сохранению и (или) восстановлению, за исключением случаев, если такая реконструкция необходима для обеспечения функционирования объекта культурного наследия;

на размещение рекламы, вывесок, некапитальных строений, сооружений и объектов, включая автостоянки, киоски, навесы, которые нарушают характеристики историко-градостроительной и (или) природной среды, за исключением случаев, если такое размещение соответствует назначению объекта культурного наследия религиозного назначения и (или) объектов капитального строительства, образующих с ним монастырский, храмовый или иной культовый комплекс, и (или) необходимо для обеспечения его современного использования;

на применение для наружной отделки фасадов объектов капитального строительства строительных материалов, архитектурных и цветовых решений, нарушающих характеристики историко-градостроительной и (или) природной среды;

на размещение базовых станций сотовой связи, башенных и антенно-мачтовых конструкций, включая телевизионные и радиоантенны, которые препятствуют визуальному восприятию объекта культурного наследия в его историко-градостроительной и (или) природной среде, в том числе сохранению и (или) восстановлению соотношения открытых и закрытых пространств, градостроительных (планировочных, типологических, масштабных) характеристик историко-градостроительной и (или) природной среды. Этот запрет не применяется к базовым станциям сотовой связи, башенным и антенно-мачтовым конструкциям, включая телевизионные и радиоантенны, которые размещены до 1 марта 2025 г., и не ограничивает проведение работ по ремонту и модернизации базовых станций сотовой связи, башенных и антенно-мачтовых конструкций, включая телевизионные и радиоантенны, в пределах их объёмно-пространственных параметров;

на использование акватории водных объектов, нарушающее характеристики объекта культурного наследия и его историко-градостроительной и (или) природной среды;

на проведение работ в области благоустройства, за исключением случаев, если такие работы не оказывают негативного воздействия на объект культурного наследия, или не нарушают характеристики его историко-градостроительной среды, или необходимы для обеспечения его функционирования или обеспечения жизнедеятельности населения;

на размещение отходов производства и потребления, устройство складов и захоронений ядохимикатов.

***Режимы использования земель и требования к градостроительным регламентам в границах зоны регулирования застройки и хозяйственной деятельности ЗРЗ объекта культурного наследия***

Требования к высотным параметрам и этажности.

Предельная высота зданий, строений, сооружений (определяется от проектной отметки земли до наивысшей отметки конструктивного элемента здания: верха плоской кровли; конька скатной крыши) и составляет:

- для ЗРЗ участка 1 – 12,0 м,  
максимальное количество этажей – четыре,
- для ЗРЗ участка 2 – 1,5 м,
- для ЗРЗ участка 3 – 45,0 м,  
максимальное количество этажей – пятнадцать,
- для ЗРЗ участка 4 – 18,5 м,  
максимальное количество этажей – шесть,
- для ЗРЗ участка 5 – 15,0 м,  
максимальное количество этажей – пять,
- для ЗРЗ участка 6 – 12,0 м,  
максимальное количество этажей – четыре,
- для ЗРЗ участка 7 – 15,0 м,

максимальное количество этажей – пять,  
- для ЗРЗ участка 8 – 12,0 м,  
максимальное количество этажей – четыре,  
- для ЗРЗ участка 9 – 15,0 м,  
максимальное количество этажей – пять,  
- для ЗРЗ участка 10 – 15,0 м,  
максимальное количество этажей – пять,  
- для ЗРЗ участка 11 – 25,0 м,  
максимальное количество этажей – восемь,  
- для ЗРЗ участка 12 – 18,5 м,  
максимальное количество этажей – шесть,  
- для ЗРЗ участка 13 – 12,0 м,  
максимальное количество этажей – четыре,  
- для ЗРЗ участка 14 – 18,5 м,  
максимальное количество этажей – шесть,  
- для ЗРЗ участка 15 – 12,0 м,  
максимальное количество этажей – четыре.

Максимальный процент застройки земельных участков для ЗРЗ участок 1, ЗРЗ участок 2, ЗРЗ участок 3, ЗРЗ участок 4, ЗРЗ участок 5, ЗРЗ участок 6, ЗРЗ участок 7, ЗРЗ участок 8, ЗРЗ участок 11, ЗРЗ участок 12, ЗРЗ участок 13, ЗРЗ участок 14, ЗРЗ участок 15 составляет 80 %.

Исключением являются ЗРЗ участок 9, ЗРЗ участок 10, где максимальный процент застройки принимается по фактическому проценту застройки и составляет 90 %.

*Виды запрещённого использования земельных участков, объектов капитального строительства и иных объектов, находящихся над и под поверхностью земельных участков, представляющих собой зону регулирования застройки и хозяйственной деятельности Объекта:*

а) запрет:

на использование строительных технологий, оказывающих негативное воздействие на объекты культурного наследия и историческую застройку;  
размещение взрыво- и пожароопасных объектов, угрожающих сохранности объектов культурного наследия, выявленных объектов культурного наследия;

б) запреты, устанавливаемые в зависимости от характеристик объекта культурного наследия и его историко-градостроительной среды:

на строительство, реконструкцию объектов капитального строительства в параметрах, нарушающих характеристики историко-градостроительной среды или препятствующих ее сохранению и (или) восстановлению, за исключением случаев, если такие строительство, реконструкция необходимы для обеспечения функционирования объекта культурного наследия;

на строительство линейных объектов, нарушающих характеристики историко-градостроительной среды, за исключением случаев, если такое строительство направлено на минимизацию негативного воздействия на объект культурного наследия и его историко-градостроительную среду, или необходимо для обеспечения его функционирования или обеспечения жизнедеятельности населения, или необходимо для обеспечения сохранности, сохранения, содержания и эксплуатации объекта культурного наследия религиозного назначения и (или) объектов капитального строительства, образующих с ним монастырский, храмовый или иной культовый комплекс;

на размещение рекламы, вывесок, некапитальных строений, сооружений, нарушающих характеристики историко-градостроительной среды, за исключением случаев, если это соответствует назначению объекта культурного наследия религиозного назначения и (или) объектов капитального строительства, образующих с ним монастырский, храмовый или иной культовый комплекс, и (или) необходимо для обеспечения его современного использования и сохранности;

на размещение базовых станций сотовой связи, башенных и антенно-мачтовых конструкций, включая телевизионные и радиоантенны, которые препятствуют визуальному восприятию объекта культурного наследия в его историко-градостроительной среде, в том числе сохранению и (или) восстановлению соотношения открытых и закрытых пространств, градостроительных (планировочных, типологических, масштабных) характеристик историко-градостроительной среды. Этот запрет не применяется к базовым станциям сотовой связи, башенным и антенно-мачтовым конструкциям, включая телевизионные и радиоантенны, которые размещены до 1 марта 2025 г., и не ограничивает проведение работ по ремонту и модернизации базовых станций сотовой связи, башенных и антенно-мачтовых конструкций, включая телевизионные и радиоантенны, в пределах их объёмно-пространственных параметров.

Графическое изображение границ зон охраны объекта культурного наследия



Утвержденные Приказом УГООКН от 24.09.2020 № 153 границы территории объекта культурного наследия регионального значения «Духовная Семинария с домовою церковью преподобных Кирилла и Марии», расположенного по адресу: г. Самара, ул. Радонежская, д. 2 ТП

Утвержденные Приказом УГООКН от 24.12.2021 № 263 границы территории объекта культурного наследия регионального значения «Комплекс военных казарм Линдовского городка», расположенного по адресу: г. Самара, ул. Мичурина, 64, 74, 78, 90 ТП

Устанавливаемые границы охранной зоны объекта культурного наследия «Комплекс военных казарм Линдовского городка», расположенного по адресу: г. Самара, ул. Мичурина, 64, 74, 78, 90 ОЗ

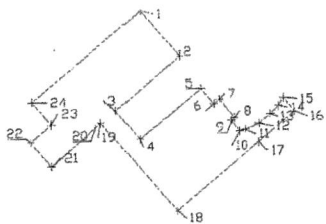
Устанавливаемые границы зоны регулирования застройки и хозяйственной деятельности объекта культурного наследия «Комплекс военных казарм Линдовского городка», расположенного по адресу: г. Самара, ул. Мичурина, 64, 74, 78, 90 ЗРЗ

Устанавливаемые границы зоны регулирования застройки и хозяйственной деятельности объекта культурного наследия «Комплекс военных казарм Линдовского городка», расположенного по адресу: г. Самара, ул. Мичурина, 64, 74, 78, 90 ЗРЗ

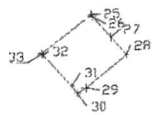
Условные обозначения

- |  |   |  |  |
|--|---|--|--|
|  | Объект культурного наследия регионального значения «Комплекс военных казарм Линдовского городка», расположенного по адресу: г. Самара, ул. Мичурина, 64, 74, 78, 90 |  | Утвержденные Приказом УГООКН от 24.09.2020 № 153 границы территории объекта культурного наследия регионального значения «Духовная Семинария с домовою церковью преподобных Кирилла и Марии», расположенного по адресу: г. Самара, ул. Радонежская, д. 2 ТП |
|  | Объект культурного наследия регионального значения (ОКН)  |  | Утвержденные Приказом УГООКН от 24.12.2021 № 263 границы территории объекта культурного наследия регионального значения «Комплекс военных казарм Линдовского городка», расположенного по адресу: г. Самара, ул. Мичурина, 64, 74, 78, 90 ТП                |
|  | Существующие элементы природного ландшафта  |  | Устанавливаемые границы охранной зоны объекта культурного наследия «Комплекс военных казарм Линдовского городка», расположенного по адресу: г. Самара, ул. Мичурина, 64, 74, 78, 90 ОЗ   |
|  | Историческая рядовая застройка  |  | Устанавливаемые границы зоны регулирования застройки и хозяйственной деятельности объекта культурного наследия «Комплекс военных казарм Линдовского городка», расположенного по адресу: г. Самара, ул. Мичурина, 64, 74, 78, 90 ЗРЗ                        |
|  | Современная рядовая застройка   |  |  |
|  | Границы кадастровых участков  |  |  |
|  | Линия застройки   |  |  |
|  | № п/п объектов культурного наследия   |  |  |

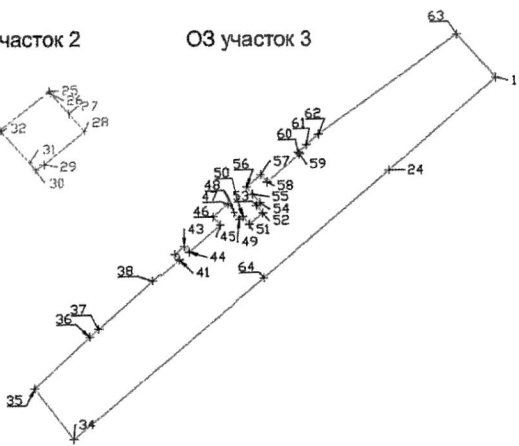
ОЗ участок 1



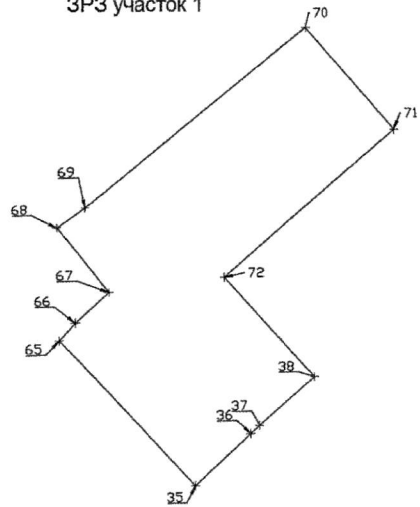
ОЗ участок 2



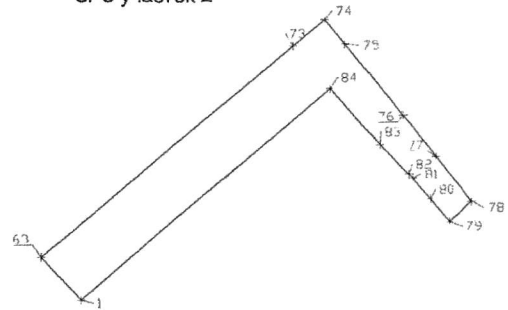
ОЗ участок 3



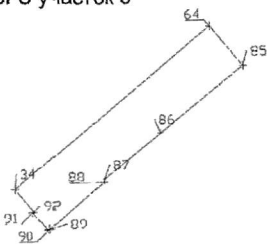
ЗРЗ участок 1



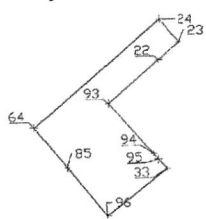
ЗРЗ участок 2



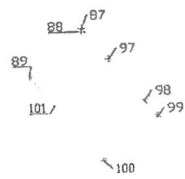
ЗРЗ участок 3



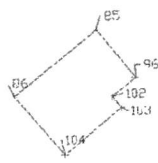
ЗРЗ участок 4



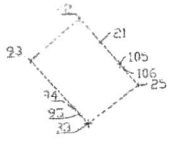
ЗРЗ участок 5



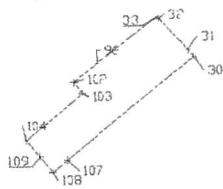
ЗРЗ участок 6



ЗРЗ участок 7



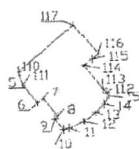
ЗРЗ участок 8



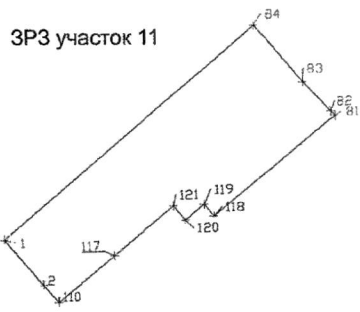
ЗРЗ участок 9



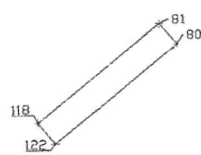
ЗРЗ участок 10



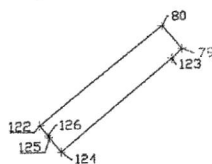
ЗРЗ участок 11



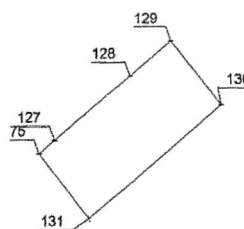
ЗРЗ участок 12



ЗРЗ участок 13



ЗРЗ участок 14



ЗРЗ участок 15

