



ЗАРЕГИСТРИРОВАН
№ МРП-26-184
16.03.2026

**МИНИСТЕРСТВО
ГРАДОСТРОИТЕЛЬНОЙ ПОЛИТИКИ
САМАРСКОЙ ОБЛАСТИ**

ПРИКАЗ

от 16.03.2026 № 184-П

Об утверждении изменений в Правила землепользования и застройки сельского поселения Красный Яр муниципального района Красноярский Самарской области, утвержденные решением Собрании представителей сельского поселения Красный Яр муниципального района Красноярский Самарской области от 22.07.2013 № 45

В соответствии с Градостроительным кодексом Российской Федерации, Законом Самарской области от 12.07.2006 № 90-ГД «О градостроительной деятельности на территории Самарской области», Законом Самарской области от 29.12.2014 № 134-ГД «О перераспределении полномочий между органами местного самоуправления и органами государственной власти Самарской области в сферах градостроительной деятельности и рекламы на территории Самарской области», Положением о министерстве градостроительной политики Самарской области, утвержденным постановлением Правительства Самарской области от 14.02.2025 № 45, ПРИКАЗЫВАЮ:

1. Утвердить прилагаемые изменения в Правила землепользования и застройки сельского поселения Красный Яр муниципального района Красноярский Самарской области, утвержденные решением Собрании представителей сельского поселения Красный Яр муниципального района Красноярский Самарской области от 22.07.2013 № 45.

2. Опубликовать настоящий приказ в средствах массовой информации.

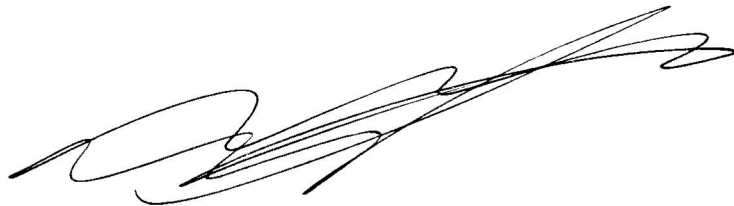
000987

3. Направить настоящий приказ в администрацию сельского поселения Красный Яр муниципального района Красноярский Самарской области и в администрацию муниципального района Красноярский Самарской области в течение 3 (трех) рабочих дней для опубликования и размещения изменений в Правила, утвержденных настоящим приказом, в порядке, установленном для официального опубликования муниципальных правовых актов, иной официальной информации, а также на официальном сайте администрации сельского поселения Красный Яр муниципального района Красноярский Самарской области в информационно-телекоммуникационной сети «Интернет» и в государственной информационной системе обеспечения градостроительной деятельности в соответствии с требованиями статьи 57 Градостроительного кодекса Российской Федерации.

4. Настоящий приказ вступает в силу со дня его официального опубликования.

5. Контроль за исполнением настоящего приказа возложить на первого заместителя – главного архитектора Самарской области Е.А.Семёнову.

Министр



А.А. Грачев

ИЗМЕНЕНИЯ
в Правила землепользования и застройки сельского поселения Красный Яр муниципального района Красноярский Самарской области, утвержденные решением Собрании представителей сельского поселения Красный Яр муниципального района Красноярский Самарской области от 22.07.2013 № 45

1.1. Установить на картах градостроительного зонирования Правил масштаба 1:10 000, 1:25 000 территориальную зону Сх-2 (Зона занятая объектами сельскохозяйственного назначения) в отношении земельного участка с кадастровым номером 63:26:1408002:35, с отображением границ населенного пункта д. Трухмянка, согласно приложениям 1, 5 к Изменениям;

1.2. Установить на картах градостроительного зонирования Правил масштаба 1:10 000, 1:25 000 территориальную зону Ж6 (Зона смешанной застройки) в границах земельных участков с кадастровым номером: 63:26:1903019:372; 63:26:1902006:305, 63:26:1902006:303 и прилегающей к ним неразграниченной территории в границах кадастрового квартала 63:26:1902006 с изменением границ территориальной зоны И (Зона инженерной инфраструктуры), согласно приложениям 2, 6, 7 к Изменениям;

1.3. Установить на картах градостроительного зонирования Правил масштаба 1:10 000, 1:25 000 территориальную зону Сп 1/1 (Зона развития специального назначения связанная с захоронениями) в границах кадастрового квартала 63:26:1902001 с изменением границ территориальной зоны Сп1 (Зона специального назначения связанная с захоронениями) и границ территориальной зоны Ж8 (Зона комплексной застройки), согласно приложениям 1, 8, 9 к Изменениям;

1.4. Установить на картах градостроительного зонирования Правил масштаба 1:10 000, 1:25 000 территориальную зону Сп1 (Зона специального

назначения связанная с захоронениями) в отношении неразграниченной территории в границах кадастрового квартала 63:26:1902006 с изменением границ территориальной зоны Р2 (Зона естественного природного ландшафта), границ территориальной зоны Ж7 (Зона садоводства и дачного хозяйства), границ территориальной зоны Сп1 (Зона специального назначения связанная с захоронениями), согласно приложениям 2, 10, 11, 12 к Изменениям;

1.5. Установить на карте градостроительного зонирования Правил масштаба 1:25 000 территориальную зону Сп1/1 (Зона развития специального назначения связанная с захоронениями) в границах земельных участков с кадастровыми номерами 63:26:0000000:4434, 63:26:0000000:2356 и прилегающей к ним неразграниченной территории в границах кадастрового квартала 63:26:0000000, согласно приложениям 3, 13 к Изменениям;

1.6. Установить на карте градостроительного зонирования Правил масштаба 1:25 000 в отношении неразграниченной территории, прилегающей к земельному участку с кадастровым номером 63:26:0000000:4434 территорию земель «Сельскохозяйственные угодья» с изменением границ территориальной зоны Сп1/1 (Зона развития специального назначения связанная с захоронениями), согласно приложениям 3, 13 к Изменениям;

1.7. Установить на карте градостроительного зонирования Правил масштаба 1:25 000 территориальную зону П1 (Производственная зона) в границах земельных участков с кадастровыми номерами 63:26:1906003:428, 63:26:1902016:5148; 63:26:1904003:665; 63:26:1902017:695, согласно приложениям 3, 14 к Изменениям;

1.8. Установить на карте градостроительного зонирования Правил масштаба 1:25 000 территориальную зону П1/1 (Производственная зона развития) в границах земельных участков с кадастровыми номерами 63:26:1902017:681, 63:26:1902017:683; 63:26:1902017:697; 63:26:0703001:24, 63:26:0703001:236, 63:26:1906003:351 с изменением территории земель «Сельскохозяйственные угодья», согласно приложениям 3, 15 к Изменениям;

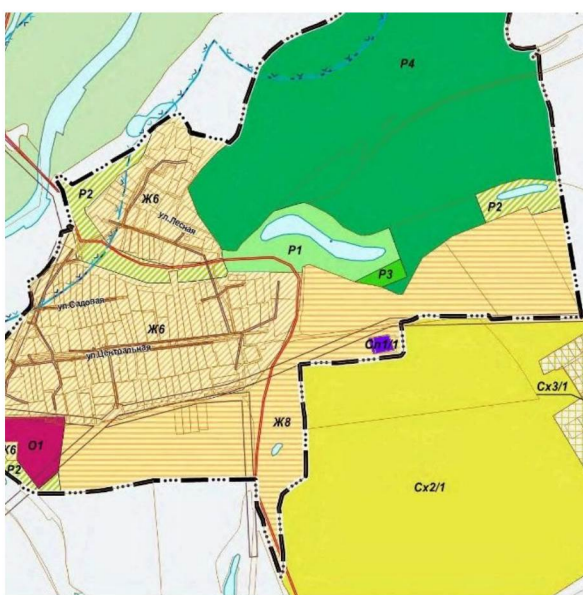
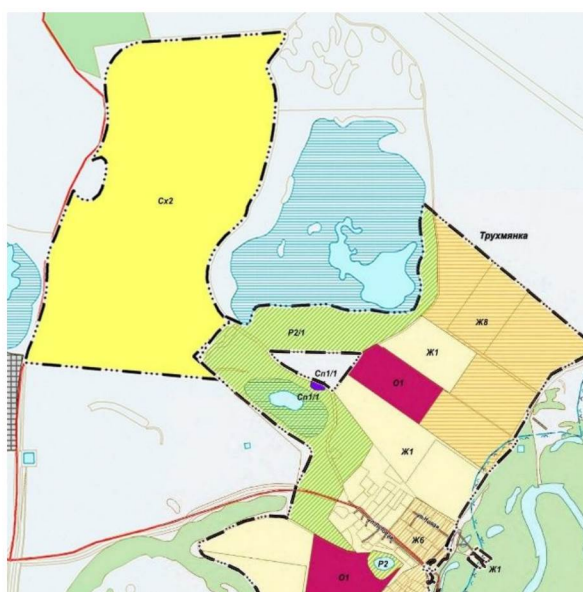
1.9. Установить на картах градостроительного зонирования Правил масштаба 1:10 000, 1:25 000 территориальную зону П1 (Производственная зона) в границах земельных участков с кадастровыми номерами 63:26:1903016:503, 63:26:1903016:489, 63:26:1903016:491, 63:26:1903016:506 с изменением границ территориальной зоны Сх2 (Зона занятая объектами сельскохозяйственного назначения), согласно приложениям 2, 16, 17 к Изменениям;

1.10. Установить на картах градостроительного зонирования Правил масштаба 1:10 000, 1:25 000 территориальную зону Ж1 (Зона застройки индивидуальными жилыми домами) в границах уточняемого земельного участка с кадастровым номером 63:26:1905006:368 с изменением границ территориальной зоны Р2 (Зона естественного природного ландшафта) и границ территориальной зоны Ж1 (Зона застройки индивидуальными жилыми домами), согласно приложениям 4, 18, 19 к Изменениям;

1.11. Пункт 5.1. и 15.2. таблицы статьи 49 «Предельные размеры земельных участков и предельные параметры разрешенного строительства, реконструкции объектов капитального строительства в жилых зонах и общественно-деловых зонах» главы VIII «Предельные размеры земельных участков и предельные параметры разрешённого строительства, реконструкции объектов капитального строительства» раздела II «Градостроительные регламенты» Правил изложить в новой редакции, согласно приложению 20 к Изменениям.

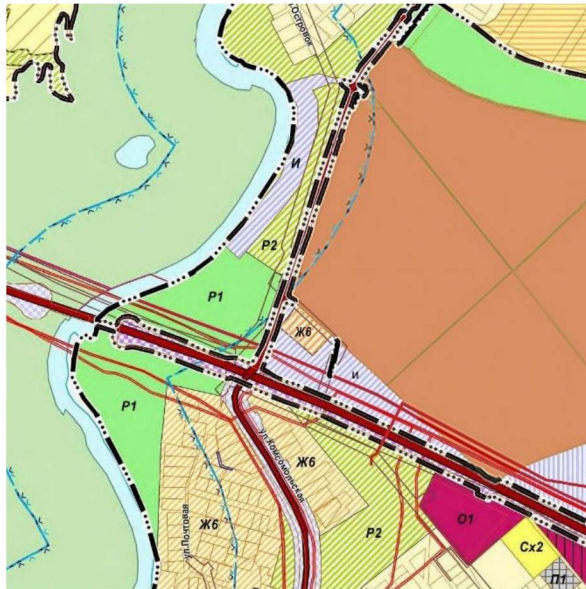
Приложение 1
к изменениям в Правила
землепользования и застройки
сельского поселения Красный Яр
муниципального района
Красноярский Самарской области

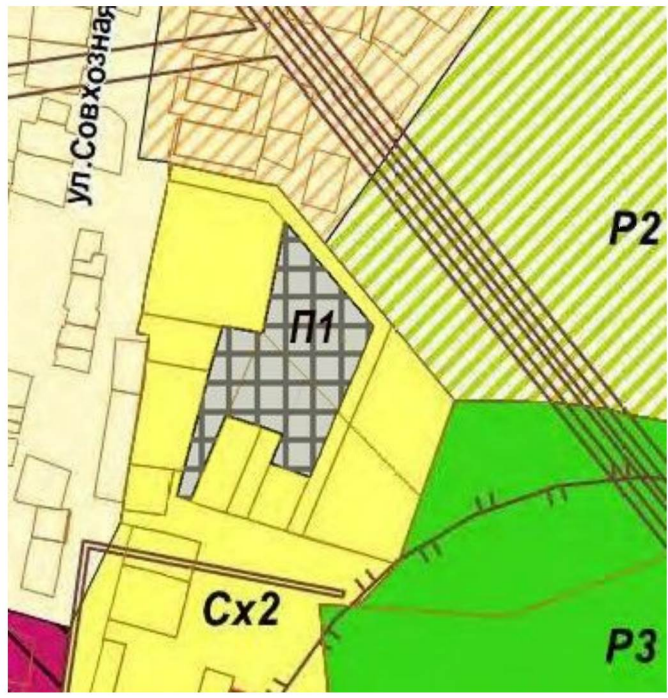
**ФРАГМЕНТ КАРТ ГРАДОСТРОИТЕЛЬНОГО ЗОНИРОВАНИЯ СЕЛЬСКОГО
ПОСЕЛЕНИЯ КРАСНЫЙ ЯР МУНИЦИПАЛЬНОГО РАЙОНА КРАСНОЯРСКИЙ
САМАРСКОЙ ОБЛАСТИ М 1: 10 000; М 1: 25 000
(фрагмент карты градостроительного зонирования
деревни Трухлянка и деревни Верхняя Солонцовка)**



Приложение 2
к изменениям в Правила
землепользования и застройки
сельского поселения Красный Яр
муниципального района
Красноярский Самарской области

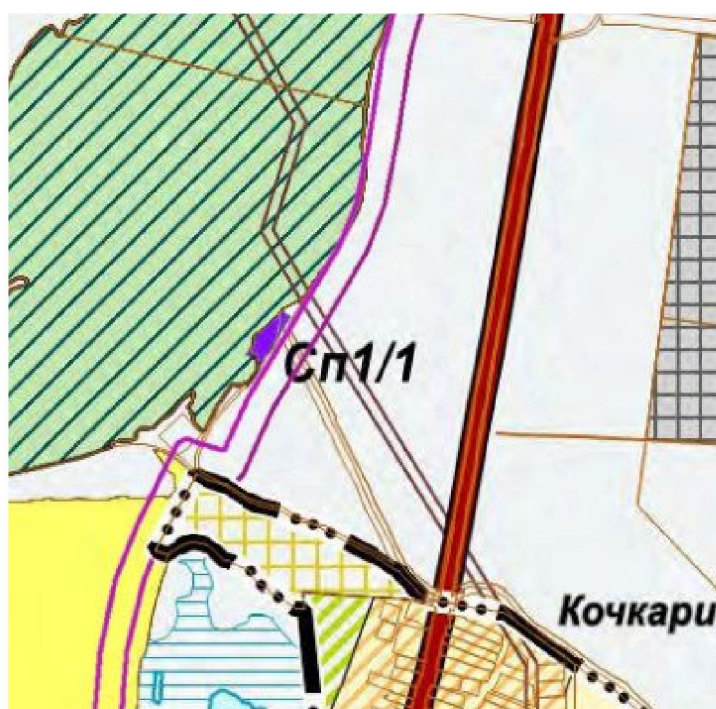
**ФРАГМЕНТ КАРТ ГРАДОСТРОИТЕЛЬНОГО ЗОНИРОВАНИЯ СЕЛЬСКОГО
ПОСЕЛЕНИЯ КРАСНЫЙ ЯР МУНИЦИПАЛЬНОГО РАЙОНА КРАСНОЯРСКИЙ
САМАРСКОЙ ОБЛАСТИ М 1: 10 000; М 1: 25 000
(фрагмент карты градостроительного зонирования
села Красный Яр, поселка Угловой, поселка Линевый, поселка Кондурчинский, села
Нижняя Солонцовка, деревни Средняя Солонцовка)**





Приложение 3
к изменениям в Правила
землепользования и застройки
сельского поселения Красный Яр
муниципального района
Красноярский Самарской области

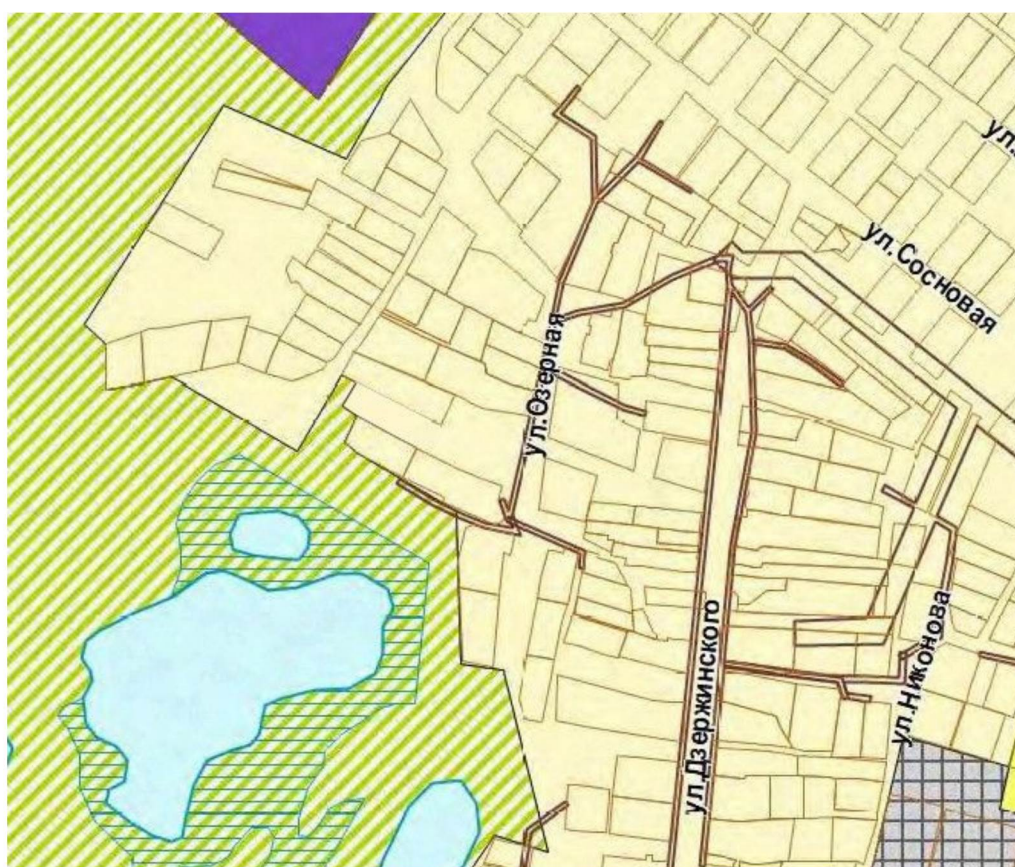
**ФРАГМЕНТ КАРТ ГРАДОСТРОИТЕЛЬНОГО ЗОНИРОВАНИЯ СЕЛЬСКОГО
ПОСЕЛЕНИЯ КРАСНЫЙ ЯР МУНИЦИПАЛЬНОГО РАЙОНА КРАСНОЯРСКИЙ
САМАРСКОЙ ОБЛАСТИ М 1: 25 000**





Приложение 4
к изменениям в Правила
землепользования и застройки
сельского поселения Красный Яр
муниципального района
Красноярский Самарской области

**ФРАГМЕНТ КАРТ ГРАДОСТРОИТЕЛЬНОГО ЗОНИРОВАНИЯ СЕЛЬСКОГО
ПОСЕЛЕНИЯ КРАСНЫЙ ЯР МУНИЦИПАЛЬНОГО РАЙОНА КРАСНОЯРСКИЙ
САМАРСКОЙ ОБЛАСТИ М 1: 10 000; М 1: 25 000
(фрагмент карты градостроительного зонирования села Белозерки)**



Приложение 5
к изменениям в Правила
землепользования и застройки
сельского поселения Красный Яр
муниципального района
Красноярский Самарской области

ГРАФИЧЕСКОЕ ОПИСАНИЕ

местоположения границ населенных пунктов, территориальных зон, особо охраняемых
природных территорий, зон с особыми условиями использования территории

Зона занятая объектами сельскохозяйственного назначения (Сх2)

(наименование объекта, местоположение границ которого описано (далее - объект)

Раздел 1

Сведения об объекте		
№ п/п	Характеристики объекта	Описание характеристик
1	2	3
1	Местоположение объекта	Самарская область, муниципальный район Красноярский, сельское поселение Красный Яр, д. Трухмянка
2	Площадь объекта \pm величина погрешности определения площади ($P \pm \Delta P$), м ²	789828 \pm 310 кв.м.
3	Иные характеристики объекта	-

Приложение 6
к изменениям в Правила
землепользования и застройки
сельского поселения Красный Яр
муниципального района
Красноярский Самарской области

ГРАФИЧЕСКОЕ ОПИСАНИЕ

местоположения границ населенных пунктов, территориальных зон, особо охраняемых
природных территорий, зон с особыми условиями использования территории

Зона смешанной застройки (ЖБ)

(наименование объекта, местоположение границ которого описано (далее - объект)

Раздел 1

Сведения об объекте		
№ п/п	Характеристики объекта	Описание характеристик
1	2	3
1	Местоположение объекта	Самарская область, муниципальный район Красноярский, сельское поселение Красный Яр, село красный Яр
2	Площадь объекта \pm величина погрешности определения площади ($P \pm \Delta P$), м ²	2855519 \pm 591 кв.м.
3	Иные характеристики объекта	-

Приложение 7
к изменениям в Правила
землепользования и застройки
сельского поселения Красный Яр
муниципального района
Красноярский Самарской области

ГРАФИЧЕСКОЕ ОПИСАНИЕ

местоположения границ населенных пунктов, территориальных зон, особо охраняемых
природных территорий, зон с особыми условиями использования территории

Зона инженерной инфраструктуры (И)

(наименование объекта, местоположение границ которого описано (далее - объект)

Раздел 1

Сведения об объекте		
№ п/п	Характеристики объекта	Описание характеристик
1	2	3
1	Местоположение объекта	Самарская область, муниципальный район Красноярский, сельское поселение Красный Яр, село красный Яр
2	Площадь объекта \pm величина погрешности определения площади ($P \pm \Delta P$), м ²	262438 \pm 3048 кв.м.
3	Иные характеристики объекта	-

Приложение 8
к изменениям в Правила
землепользования и застройки
сельского поселения Красный Яр
муниципального района
Красноярский Самарской области

ГРАФИЧЕСКОЕ ОПИСАНИЕ

местоположения границ населенных пунктов, территориальных зон, особо охраняемых природных территорий, зон с особыми условиями использования территории

Зона специального назначения связанная с захоронениями (Сп1/1)

(наименование объекта, местоположение границ которого описано (далее - объект)

Раздел 1

Сведения об объекте		
№ п/п	Характеристики объекта	Описание характеристик
1	2	3
1	Местоположение объекта	Самарская область, муниципальный район Красноярский, сельское поселение Красный Яр, деревня Верхняя Солонцовка
2	Площадь объекта \pm величина погрешности определения площади ($P \pm \Delta P$), м ²	2344 \pm 17 кв.м.
3	Иные характеристики объекта	-

Приложение 9
к изменениям в Правила
землепользования и застройки
сельского поселения Красный Яр
муниципального района
Красноярский Самарской области

ГРАФИЧЕСКОЕ ОПИСАНИЕ

местоположения границ населенных пунктов, территориальных зон, особо охраняемых
природных территорий, зон с особыми условиями использования территории

Зона комплексной застройки (Ж8)

(наименование объекта, местоположение границ которого описано (далее - объект)

Раздел 1

Сведения об объекте		
№ п/п	Характеристики объекта	Описание характеристик
1	2	3
1	Местоположение объекта	Самарская область, муниципальный район Красноярский, сельское поселение Красный Яр, деревня Верхняя Солонцовка
2	Площадь объекта \pm величина погрешности определения площади ($P \pm \Delta P$), м ²	311146 \pm 195 кв.м.
3	Иные характеристики объекта	-

Приложение 10
к изменениям в Правила
землепользования и застройки
сельского поселения Красный Яр
муниципального района
Красноярский Самарской области

ГРАФИЧЕСКОЕ ОПИСАНИЕ

местоположения границ населенных пунктов, территориальных зон, особо охраняемых
природных территорий, зон с особыми условиями использования территории

Зона специального назначения связанная с захоронениями (Сп1)

(наименование объекта, местоположение границ которого описано (далее - объект)

Раздел 1

Сведения об объекте		
№ п/п	Характеристики объекта	Описание характеристик
1	2	3
1	Местоположение объекта	Самарская область, муниципальный район Красноярский, сельское поселение Красный Яр, село Красный Яр
2	Площадь объекта \pm величина погрешности определения площади ($P \pm \Delta P$), м ²	228170 \pm 167 кв.м.
3	Иные характеристики объекта	-

Приложение 11
к изменениям в Правила
землепользования и застройки
сельского поселения Красный Яр
муниципального района
Красноярский Самарской области

ГРАФИЧЕСКОЕ ОПИСАНИЕ

местоположения границ населенных пунктов, территориальных зон, особо охраняемых
природных территорий, зон с особыми условиями использования территории

Зона естественного природного ландшафта (P2)

(наименование объекта, местоположение границ которого описано (далее - объект)

Раздел 1

Сведения об объекте		
№ п/п	Характеристики объекта	Описание характеристик
1	2	3
1	Местоположение объекта	Самарская область, муниципальный район Красноярский, сельское поселение Красный Яр, село Красный Яр
2	Площадь объекта \pm величина погрешности определения площади ($P \pm \Delta P$), м ²	2014402 \pm 497 кв.м.
3	Иные характеристики объекта	-

Приложение 12
к изменениям в Правила
землепользования и застройки
сельского поселения Красный Яр
муниципального района
Красноярский Самарской области

ГРАФИЧЕСКОЕ ОПИСАНИЕ

местоположения границ населенных пунктов, территориальных зон, особо охраняемых
природных территорий, зон с особыми условиями использования территории

Зона садоводства и дачного хозяйства (Ж7)

(наименование объекта, местоположение границ которого описано (далее - объект)

Раздел 1

Сведения об объекте		
№ п/п	Характеристики объекта	Описание характеристик
1	2	3
1	Местоположение объекта	Самарская область, муниципальный район Красноярский, сельское поселение Красный Яр, село Красный Яр
2	Площадь объекта \pm величина погрешности определения площади ($P \pm \Delta P$), м ²	743443 \pm 302 кв.м.
3	Иные характеристики объекта	-

Приложение 13
к изменениям в Правила
землепользования и застройки
сельского поселения Красный Яр
муниципального района
Красноярский Самарской области

ГРАФИЧЕСКОЕ ОПИСАНИЕ

местоположения границ населенных пунктов, территориальных зон, особо охраняемых
природных территорий, зон с особыми условиями использования территории

Зона специального назначения связанная с захоронениями (Сп1/1)

(наименование объекта, местоположение границ которого описано (далее - объект)

Раздел 1

Сведения об объекте		
№ п/п	Характеристики объекта	Описание характеристик
1	2	3
1	Местоположение объекта	Самарская область, муниципальный район Красноярский, сельское поселение Красный Яр
2	Площадь объекта \pm величина погрешности определения площади ($P \pm \Delta P$), м ²	3355 \pm 507 кв.м.
3	Иные характеристики объекта	-

Приложение 14
к изменениям в Правила
землепользования и застройки
сельского поселения Красный Яр
муниципального района
Красноярский Самарской области

ГРАФИЧЕСКОЕ ОПИСАНИЕ

местоположения границ населенных пунктов, территориальных зон, особо охраняемых
природных территорий, зон с особыми условиями использования территории

Производственная зона (П1)

(наименование объекта, местоположение границ которого описано (далее - объект)

Раздел 1

Сведения об объекте		
№ п/п	Характеристики объекта	Описание характеристик
1	2	3
1	Местоположение объекта	Самарская область, муниципальный район Красноярский, сельское поселение Красный Яр
2	Площадь объекта \pm величина погрешности определения площади ($P \pm \Delta P$), м ²	4163779 \pm 17855 кв.м.
3	Иные характеристики объекта	-

Приложение 15
к изменениям в Правила
землепользования и застройки
сельского поселения Красный Яр
муниципального района
Красноярский Самарской области

ГРАФИЧЕСКОЕ ОПИСАНИЕ

местоположения границ населенных пунктов, территориальных зон, особо охраняемых
природных территорий, зон с особыми условиями использования территории

Производственная зона (П1/1)

(наименование объекта, местоположение границ которого описано (далее - объект)

Раздел 1

Сведения об объекте		
№ п/п	Характеристики объекта	Описание характеристик
1	2	3
1	Местоположение объекта	Самарская область, муниципальный район Красноярский, сельское поселение Красный Яр
2	Площадь объекта \pm величина погрешности определения площади ($P \pm \Delta P$), м ²	196906 \pm 3883 кв.м.
3	Иные характеристики объекта	-

Приложение 16
к изменениям в Правила
землепользования и застройки
сельского поселения Красный Яр
муниципального района
Красноярский Самарской области

ГРАФИЧЕСКОЕ ОПИСАНИЕ

местоположения границ населенных пунктов, территориальных зон, особо охраняемых
природных территорий, зон с особыми условиями использования территории

Производственная зона (П1)

(наименование объекта, местоположение границ которого описано (далее - объект)

Раздел 1

Сведения об объекте		
№ п/п	Характеристики объекта	Описание характеристик
1	2	3
1	Местоположение объекта	Самарская область, муниципальный район Красноярский, сельское поселение Красный Яр, село Красный Яр
2	Площадь объекта \pm величина погрешности определения площади ($P \pm \Delta P$), м ²	962796 \pm 343 кв.м.
3	Иные характеристики объекта	-

Приложение 17
к изменениям в Правила
землепользования и застройки
сельского поселения Красный Яр
муниципального района
Красноярский Самарской области

ГРАФИЧЕСКОЕ ОПИСАНИЕ

местоположения границ населенных пунктов, территориальных зон, особо охраняемых
природных территорий, зон с особыми условиями использования территории

Зона занятая объектами сельскохозяйственного назначения (Сх2)

(наименование объекта, местоположение границ которого описано (далее - объект)

Раздел 1

Сведения об объекте		
№ п/п	Характеристики объекта	Описание характеристик
1	2	3
1	Местоположение объекта	Самарская область, муниципальный район Красноярский, сельское поселение Красный Яр, село Красный Яр
2	Площадь объекта ± величина погрешности определения площади ($P \pm \Delta P$), м ²	438764 ± 232 кв.м.
3	Иные характеристики объекта	-

Приложение 18
к изменениям в Правила
землепользования и застройки
сельского поселения Красный Яр
муниципального района
Красноярский Самарской области

ГРАФИЧЕСКОЕ ОПИСАНИЕ

местоположения границ населенных пунктов, территориальных зон, особо охраняемых
природных территорий, зон с особыми условиями использования территории

Зона застройки индивидуальными жилыми домами (Ж1)

(наименование объекта, местоположение границ которого описано (далее - объект)

Раздел 1

Сведения об объекте		
№ п/п	Характеристики объекта	Описание характеристик
1	2	3
1	Местоположение объекта	Самарская область, муниципальный район Красноярский, сельское поселение Красный Яр, село Белозерки
2	Площадь объекта \pm величина погрешности определения площади ($P \pm \Delta P$), м ²	1522934 \pm 432 кв.м.
3	Иные характеристики объекта	-

Приложение 19
к изменениям в Правила
землепользования и застройки
сельского поселения Красный Яр
муниципального района
Красноярский Самарской области

ГРАФИЧЕСКОЕ ОПИСАНИЕ

местоположения границ населенных пунктов, территориальных зон, особо охраняемых
природных территорий, зон с особыми условиями использования территории

Зона естественного природного ландшафта (P2)

(наименование объекта, местоположение границ которого описано (далее - объект)

Раздел 1

Сведения об объекте		
№ п/п	Характеристики объекта	Описание характеристик
1	2	3
1	Местоположение объекта	Самарская область, муниципальный район Красноярский, сельское поселение Красный Яр, село Белозерки
2	Площадь объекта ± величина погрешности определения площади ($P \pm \Delta P$), м ²	3289866 ± 635 кв.м.
3	Иные характеристики объекта	-

