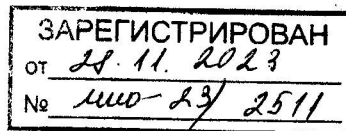




**МИНИСТЕРСТВО  
ИМУЩЕСТВЕННЫХ  
ОТНОШЕНИЙ  
САМАРСКОЙ ОБЛАСТИ**



**ПРИКАЗ**

28.11.2023 № 2511

Об утверждении схемы размещения рекламных конструкций  
на территории муниципального района Ставропольский Самарской области

В соответствии с частью 5.8 статьи 19 Федерального закона от 13.03.2006 № 38-ФЗ «О рекламе», пунктом 4 части 2 статьи 3 Закона Самарской области от 29.12.2014 № 134-ГД «О перераспределении полномочий между органами местного самоуправления и органами государственной власти Самарской области в сферах градостроительной деятельности и рекламы на территории Самарской области», руководствуясь Положением о министерстве имущественных отношений Самарской области, утвержденным постановлением Правительства Самарской области от 20.06.2007 № 79, ПРИКАЗЫВАЮ:

1. Согласовать и утвердить прилагаемую схему размещения рекламных конструкций на территории муниципального района Ставропольский Самарской области.

2. Контроль за исполнением настоящего приказа возложить на департамент имущественных и земельных отношений министерства имущественных отношений Самарской области.

3. Опубликовать настоящий приказ в средствах массовой информации и в информационно-телекоммуникационной сети Интернет.

4. Настоящий приказ вступает в силу со дня его официального опубликования.

Руководитель департамента  
имущественных и земельных  
отношений

Т.М.Киселева

УТВЕРЖДЕНА  
приказом министерства  
имущественных отношений  
Самарской области  
от 28.11.2023 № 2511

СХЕМА РАЗМЕЩЕНИЯ РЕКЛАМНЫХ КОНСТРУКЦИЙ  
НА ТЕРРИТОРИИ МУНИЦИПАЛЬНОГО РАЙОНА СТАВРОПОЛЬСКИЙ САМАРСКОЙ ОБЛАСТИ

ПРИЛОЖЕНИЕ 1  
к схеме размещения рекламных  
конструкций на территории  
муниципального района Ставропольский  
Самарской области

АДРЕСНАЯ ПРОГРАММА РАЗМЕЩЕНИЯ РЕКЛАМНЫХ КОНСТРУКЦИЙ  
НА ТЕРРИТОРИИ МУНИЦИПАЛЬНОГО РАЙОНА СТАВРОПОЛЬСКИЙ САМАРСКОЙ ОБЛАСТИ

№ п/п	Адрес установки и эксплуатации рекламной конструкции	Координаты места установки рекламной конструкции		Адрес и конструктивная часть здания, строения, сооружения (при наличии)	Номер рекламной конструкции по карте	Вид рекламной конструкции	Тип рекламной конструкции	Размер рекламной конструкции, м	Количество сторон рекламной конструкции	Общая площадь информационного поля рекламной конструкции, кв. метров	Тип и название объекта недвижимого имущества	Собственник или законный владелец имущества, к которому присоединяется рекламная конструкция	Кадастровый номер имущества, к которому присоединяется рекламная конструкция	Номер и дата выписки из Единого государственного реестра прав на недвижимое имущество и сделок с ним
		X	Y											
1	Самарская область, муниципальный район Ставропольский, автодорога М-5 «Урал» - Ширяево, 360 м (слева)	403341.950	1327861.410	-	1	Щитовая установка с размером рекламного поля одной поверхности 3 м x 6 м со статической и динамической сменной изображения	Щитовая установка большого формата	3x6	2	36	земельный участок	Министерство транспорта и автомобильных дорог	63:32:0000000-9850	Выписки от 30.10.2023г. № КУВИ-001/2023-245406689
2	Самарская область, муниципальный район Ставропольский, автодорога М-5 «Урал» - Ширяево, 360 м (справа)	403310.830	1327867.870	-	2	Щитовая установка с размером рекламного поля одной поверхности 3 м x 6 м со статической и динамической сменной изображения	Щитовая установка большого формата	3x6	2	36	земельный участок	Министерство транспорта и автомобильных дорог	63:32:0000000-9850	Выписки от 30.10.2023г. № КУВИ-001/2023-245406689
3	Самарская область, муниципальный район Ставропольский, сельское поселение Тимофеевка, село Тимофеевка, улица Строителей, напротив дома № 13	428295.083	1324164.571	-	3	Щитовая установка с размером рекламного поля одной поверхности 3 м x 6 м со статической и динамической сменной изображения	Щитовая установка большого формата	3x6	2	36	земельный участок	Государственный кадастровый учет объектов недвижимого имущества не осуществлен	Государственный кадастровый учет объектов недвижимого имущества не осуществлен	Государственный кадастровый учет объектов недвижимого имущества не осуществлен
4	Самарская область, муниципальный район Ставропольский, сельское поселение Тимофеевка, село Тимофеевка, улица Строителей, напротив дома № 39 (возле остановки общественного транспорта)	427958.350	1324104.065	-	4	Щитовая установка с размером рекламного поля одной поверхности 3 м x 6 м со статической, динамической и электронно-цифровой сменной изображения	Щитовая установка большого формата	3x6	2	36	земельный участок	Государственный кадастровый учет объектов недвижимого имущества не осуществлен	Государственный кадастровый учет объектов недвижимого имущества не осуществлен	Государственный кадастровый учет объектов недвижимого имущества не осуществлен
5	Самарская область, муниципальный район Ставропольский, сельское поселение Подстепки, село Подстепки, на пересечении улиц Фермерская и Полевая, напротив магазина "Минсаль"	423347.843	1310838.271	-	5	Щитовая установка с размером рекламного поля одной поверхности 3 м x 6 м со статической и динамической сменной изображения	Щитовая установка большого формата	3x6	2	36	земельный участок	Государственный кадастровый учет объектов недвижимого имущества не осуществлен	Государственный кадастровый учет объектов недвижимого имущества не осуществлен	Государственный кадастровый учет объектов недвижимого имущества не осуществлен
6	Самарская область, муниципальный район Ставропольский, сельское поселение Тимофеевка, село Тимофеевка, улица Строителей, в районе дома № 11-Б	427478.650	1324014.850	-	6	Щитовая установка с размером рекламного поля одной поверхности 3 м x 6 м со статической и динамической сменной изображения	Щитовая установка большого формата	3x6	2	36	земельный участок	Государственный кадастровый учет объектов недвижимого имущества не осуществлен	Государственный кадастровый учет объектов недвижимого имущества не осуществлен	Государственный кадастровый учет объектов недвижимого имущества не осуществлен
7	Самарская область, муниципальный район Ставропольский, сельское поселение Подстепки, село Подстепки, по улице Полевой, в 30 м от дома № 122-А по улице Специалистов	423375.852	1310335.946	-	7	Щитовая установка с размером рекламного поля одной поверхности 3 м x 6 м со статической и динамической сменной изображения	Щитовая установка большого формата	3x6	2	36	земельный участок	Государственный кадастровый учет объектов недвижимого имущества не осуществлен	Государственный кадастровый учет объектов недвижимого имущества не осуществлен	Государственный кадастровый учет объектов недвижимого имущества не осуществлен



[illegible]

16	Самарская область, муниципальный район Ставропольский, сельское поселение Приморский, поселок Приморский, улица Строителей, в районе земельного участка № 2Б	422741.173	1312248.492	-	16	Щитовая установка с размером рекламного поля одной поверхности 3 м x 6 м со статической и динамической сменой изображения	Щитовая установка большого формата	3x6	2	36	земельный участок	Государственный кадастровый учет объектов недвижимого имущества не осуществлен	Государственный кадастровый учет объектов недвижимого имущества не осуществлен	Государственный кадастровый учет объектов недвижимого имущества не осуществлен
17	Самарская область, муниципальный район Ставропольский, сельское поселение Приморский, поселок Приморский, на пересечении улиц Западной и Мичурина	422783.484	1312104.282	-	17	Щитовая установка с размером рекламного поля одной поверхности 3 м x 6 м со статической и динамической сменой изображения	Щитовая установка большого формата	3x6	2	36	земельный участок	Государственный кадастровый учет объектов недвижимого имущества не осуществлен	Государственный кадастровый учет объектов недвижимого имущества не осуществлен	Государственный кадастровый учет объектов недвижимого имущества не осуществлен
18	Самарская область, муниципальный район Ставропольский, сельское поселение Тимофеевка, село Тимофеевка, по Обводному шоссе, в районе участка № 21 по улице Обводной	428003.405	1322108.548	-	18	Щитовая установка с размером рекламного поля одной поверхности 3 м x 6 м со статической и динамической сменой изображения	Щитовая установка большого формата	3x6	2	36	земельный участок	Министерство транспорта и автомобильных дорог	63:32:0060000:9848	Выписка от 30.10.2023г. № КУВИ-001/2023-245407794
19	Самарская область, муниципальный район Ставропольский, сельское поселение Тимофеевка, село Тимофеевка, улица Обводная, в районе участка № 5-А	429191.798	1323805.849	-	19	Щитовая установка с размером рекламного поля одной поверхности 3 м x 6 м со статической и динамической сменой изображения	Щитовая установка большого формата	3x6	2	36	земельный участок	Министерство транспорта и автомобильных дорог	63:32:0060000:9848	Выписка от 30.10.2023г. № КУВИ-001/2023-245407794
20	Самарская область, муниципальный район Ставропольский, сельское поселение Тимофеевка, село Тимофеевка, по Обводному шоссе, в районе строения № 7-Т по улице Обводной	428819.633	1323270.043	-	20	Щитовая установка с размером рекламного поля одной поверхности 3 м x 6 м со статической и динамической сменой изображения	Щитовая установка большого формата	3x6	2	36	земельный участок	Министерство транспорта и автомобильных дорог	63:32:0060000:9848	Выписка от 30.10.2023г. № КУВИ-001/2023-245407794
21	Самарская область, муниципальный район Ставропольский, село Тимофеевка, на пересечении улиц Строителей и Обводного шоссе	429665.926	1324544.384	-	21	Щитовая установка с размером рекламного поля одной поверхности 4 м x 12 м со статической, динамической и электронно-цифровой сменой изображения	Щитовая установка сверхбольшого формата	4x12	3	144	земельный участок	Министерство транспорта и автомобильных дорог	63:32:0060000:9848	Выписка от 30.10.2023г. № КУВИ-001/2023-245407794
22	Самарская область, муниципальный район Ставропольский, сельское поселение Ягодное, село Ягодное, дорога 36Н-565, 9-ый километр, поворот на улицу Автоинспекцию	429018.487	1303392.598	-	22	Щитовая установка с размером рекламного поля одной поверхности 3 м x 6 м со статической и динамической сменой изображения	Щитовая установка большого формата	3x6	2	36	земельный участок	Государственный кадастровый учет объектов недвижимого имущества не осуществлен	Государственный кадастровый учет объектов недвижимого имущества не осуществлен	Государственный кадастровый учет объектов недвижимого имущества не осуществлен
23	Самарская область, муниципальный район Ставропольский, сельское поселение Ягодное, село Ягодное, в 43 м от дома № 9, автодорога "Толкати - Ягодное", 9 км-517 м	429352.846	1302929.401	-	23	Щитовая установка с размером рекламного поля одной поверхности 3 м x 6 м со статической и динамической сменой изображения	Щитовая установка большого формата	3x6	2	36	земельный участок	Государственный кадастровый учет объектов недвижимого имущества не осуществлен	Государственный кадастровый учет объектов недвижимого имущества не осуществлен	Государственный кадастровый учет объектов недвижимого имущества не осуществлен

24	Самарская область, муниципальный район Ставропольский, сельское поселение Ягодное, село Ягодное, по дороге 36Н-565, поворот на ТСН «Прилесье», напротив магазина «Хантвирк»	429903.246	1302203.067	-	24	Щитовая установка с размером рекламного поля одной поверхности 3 м x 6 м со статической и динамической сменой изображения	Щитовая установка большого формата	3x6	2	36	земельный участок	Государственный кадастровый учет объектов недвижимого имущества не осуществлен	Государственный кадастровый учет объектов недвижимого имущества не осуществлен	Государственный кадастровый учет объектов недвижимого имущества не осуществлен
25	Самарская область, муниципальный район Ставропольский, сельское поселение Выселки, село Выселки, улицы Дорожная, напротив поворота на поселок Луначарский	438096.811	1317084.748	-	25	Щитовая установка с размером рекламного поля одной поверхности 3 м x 6 м со статической и динамической сменой изображения	Щитовая установка большого формата	3x6	2	36	земельный участок	Государственный кадастровый учет объектов недвижимого имущества не осуществлен	Государственный кадастровый учет объектов недвижимого имущества не осуществлен	Государственный кадастровый учет объектов недвижимого имущества не осуществлен
26	Самарская область, муниципальный район Ставропольский, в границах сельского поселения Ягодное, на пересечении дорог 36Н-565 и 36Н571	428383.848	1304294.903	-	26	Щитовая установка с размером рекламного поля одной поверхности 3 м x 6 м со статической и динамической сменой изображения	Щитовая установка большого формата	3x6	2	36	земельный участок	Государственный кадастровый учет объектов недвижимого имущества не осуществлен	Государственный кадастровый учет объектов недвижимого имущества не осуществлен	Государственный кадастровый учет объектов недвижимого имущества не осуществлен
27	Самарская область, муниципальный район Ставропольский, село Русская Борковка, в 20 м от участка № 1-Б по улице Северной, в сторону села Хрищева	429089.772	1320463.161	-	27	Щитовая установка с размером рекламного поля одной поверхности 3 м x 6 м со статической и динамической сменой изображения	Щитовая установка большого формата	3x6	2	36	земельный участок	Государственный кадастровый учет объектов недвижимого имущества не осуществлен	Государственный кадастровый учет объектов недвижимого имущества не осуществлен	Государственный кадастровый учет объектов недвижимого имущества не осуществлен
28	Самарская область, муниципальный район Ставропольский, сельское поселение Выселки, село Выселки, по улице Дорожной, в 25 м от здания по улице Октябрьская, № 2-А (остановка общественного транспорта)	437001.090	1317405.268	-	28	Щитовая установка с размером рекламного поля одной поверхности 3 м x 6 м со статической и динамической сменой изображения	Щитовая установка большого формата	3x6	2	36	земельный участок	Министерство транспорта и автомобильных дорог	63:32.0000000-9485	Выписка от 30.10.2023г. № КУВИ-001/2023-245408571
29	Самарская обл., муниципальный район Ставропольский, сельское поселение Выселки, село Выселки, по улице Дорожной, возле участка № 66-А по улице Победы (остановка общественного транспорта)	437087.668	1317397.634	-	29	Щитовая установка с размером рекламного поля одной поверхности 3 м x 6 м со статической и динамической сменой изображения	Щитовая установка большого формата	3x6	2	36	земельный участок	Министерство транспорта и автомобильных дорог	63:32.0000000-9485	Выписка от 30.10.2023г. № КУВИ-001/2023-245408571
30	Самарская область, муниципальный район Ставропольский, сельское поселение Хрищева, село Хрищева, на пересечении улиц Советской и автодороги 36Н-566	456005.818	1304846.377	-	30	Щитовая установка с размером рекламного поля одной поверхности 3 м x 6 м со статической и динамической сменой изображения	Щитовая установка большого формата	3x6	2	36	земельный участок	Министерство транспорта и автомобильных дорог	63:32.0000000-9587	Выписка от 30.10.2023г. № КУВИ-001/2023-245410985
31	Самарская область, муниципальный район Ставропольский, сельское поселение Хрищева, село Хрищева, на пересечении улиц Ленина и Советской	455977.315	1303751.687	-	31	Щитовая установка с размером рекламного поля одной поверхности 3 м x 6 м со статической и динамической сменой изображения	Щитовая установка большого формата	3x6	2	36	земельный участок	Государственный кадастровый учет объектов недвижимого имущества не осуществлен	Государственный кадастровый учет объектов недвижимого имущества не осуществлен	Государственный кадастровый учет объектов недвижимого имущества не осуществлен

**ПРИЛОЖЕНИЕ 2**  
**к схеме размещения рекламных**  
**конструкций на территории**  
**муниципального района Ставропольский**  
**Самарской области**

**КАРТА РАЗМЕЩЕНИЯ РЕКЛАМНЫХ КОНСТРУКЦИЙ**  
**НА ТЕРРИТОРИИ МУНИЦИПАЛЬНОГО РАЙОНА СТАВРОПОЛЬСКИЙ САМАРСКОЙ ОБЛАСТИ**

СХЕМА РАЗМЕЩЕНИЯ РЕКЛАМНЫХ КОНСТРУКЦИЙ НА ТЕРРИТОРИИ МУНИЦИПАЛЬНОГО РАЙОНА СТАВРОПОЛЬСКИЙ

МСК-63 зона 1 Самарская область

Фрагмент № 1

Координаты рекламной конструкции		Номер рекламной конструкции по схеме
X	Y	
403341.950	1327861.410	1
403310.830	1327867.870	2

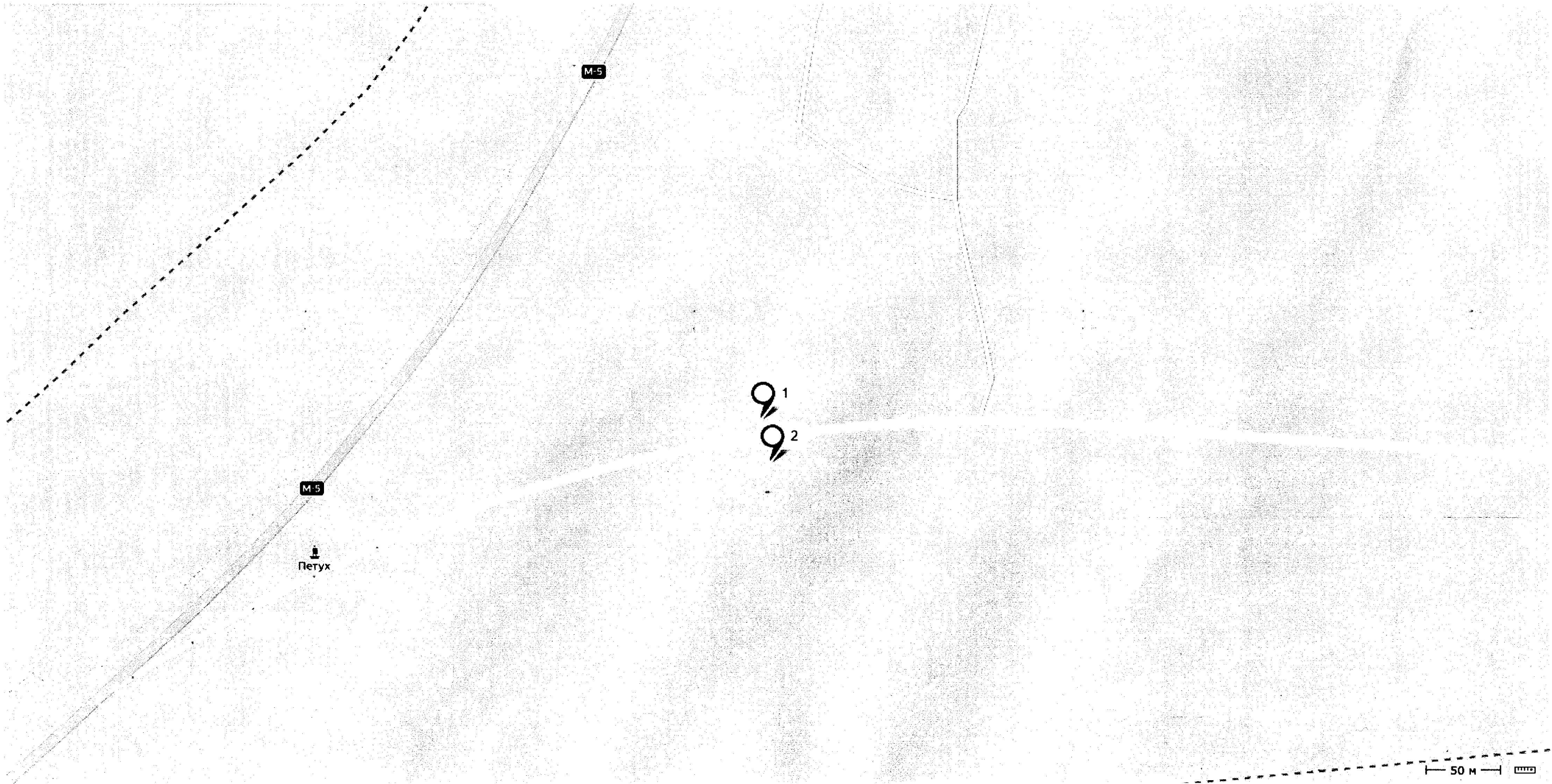




СХЕМА РАЗМЕЩЕНИЯ РЕКЛАМНЫХ КОНСТРУКЦИЙ НА ТЕРРИТОРИИ МУНИЦИПАЛЬНОГО РАЙОНА СТАВРОПОЛЬСКИЙ

МСК-63 зона 1 Самарская область

Фрагмент № 3

Координаты рекламной конструкции		Номер рекламной конструкции по схеме
X	Y	
423347.843	1310838.271	5
423375.852	1310335.946	7
423338.364	1310694.781	8
423370.730	1310463.770	12
423341.550	1310557.170	13

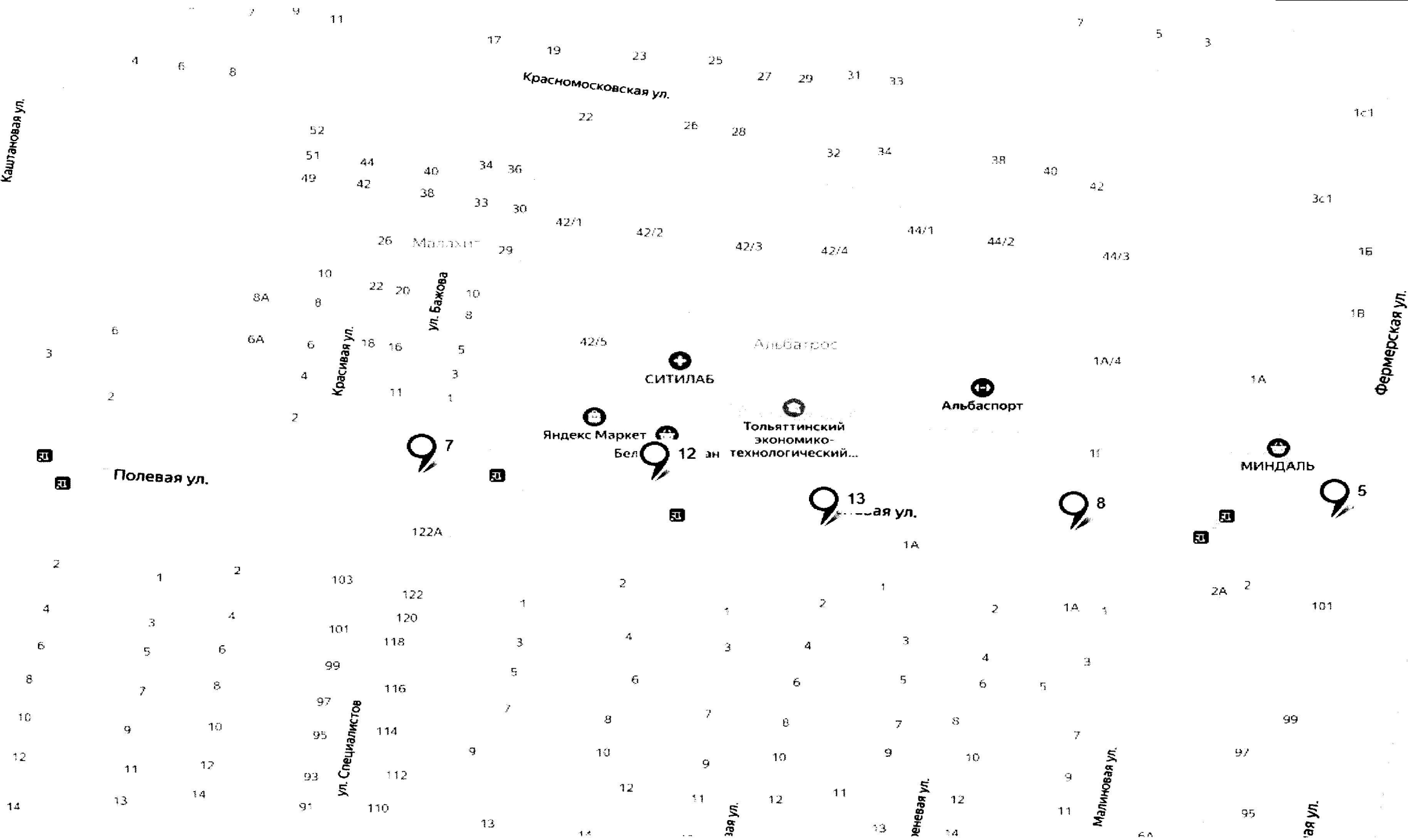




СХЕМА РАЗМЕЩЕНИЯ РЕКЛАМНЫХ КОНСТРУКЦИЙ НА ТЕРРИТОРИИ МУНИЦИПАЛЬНОГО РАЙОНА СТАВРОПОЛЬСКИЙ

МСК-63 зона 1 Самарская область

Фрагмент № 4

Координаты рекламной конструкции		Номер рекламной конструкции по схеме
X	Y	
423403.693	1309752.384	9
423414.922	1309189.457	10

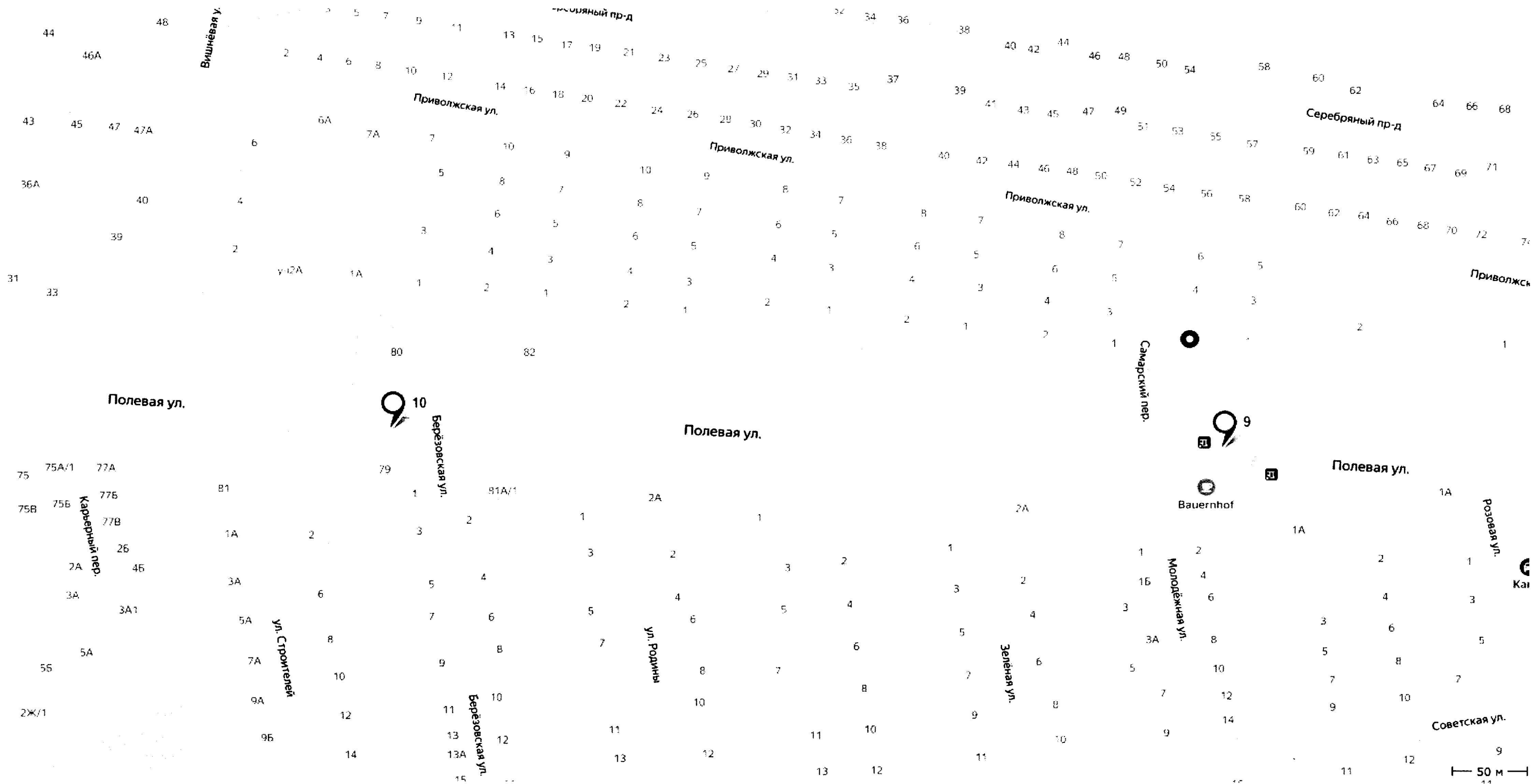




СХЕМА РАЗМЕЩЕНИЯ РЕКЛАМНЫХ КОНСТРУКЦИЙ НА ТЕРРИТОРИИ МУНИЦИПАЛЬНОГО РАЙОНА СТАВРОПОЛЬСКИЙ

МСК-63 зона 1 Самарская область

Фрагмент № 5

Координаты рекламной конструкции		Номер рекламной конструкции по схеме
X	Y	
423435.118	1308839.026	11
423466.569	1308212.156	14

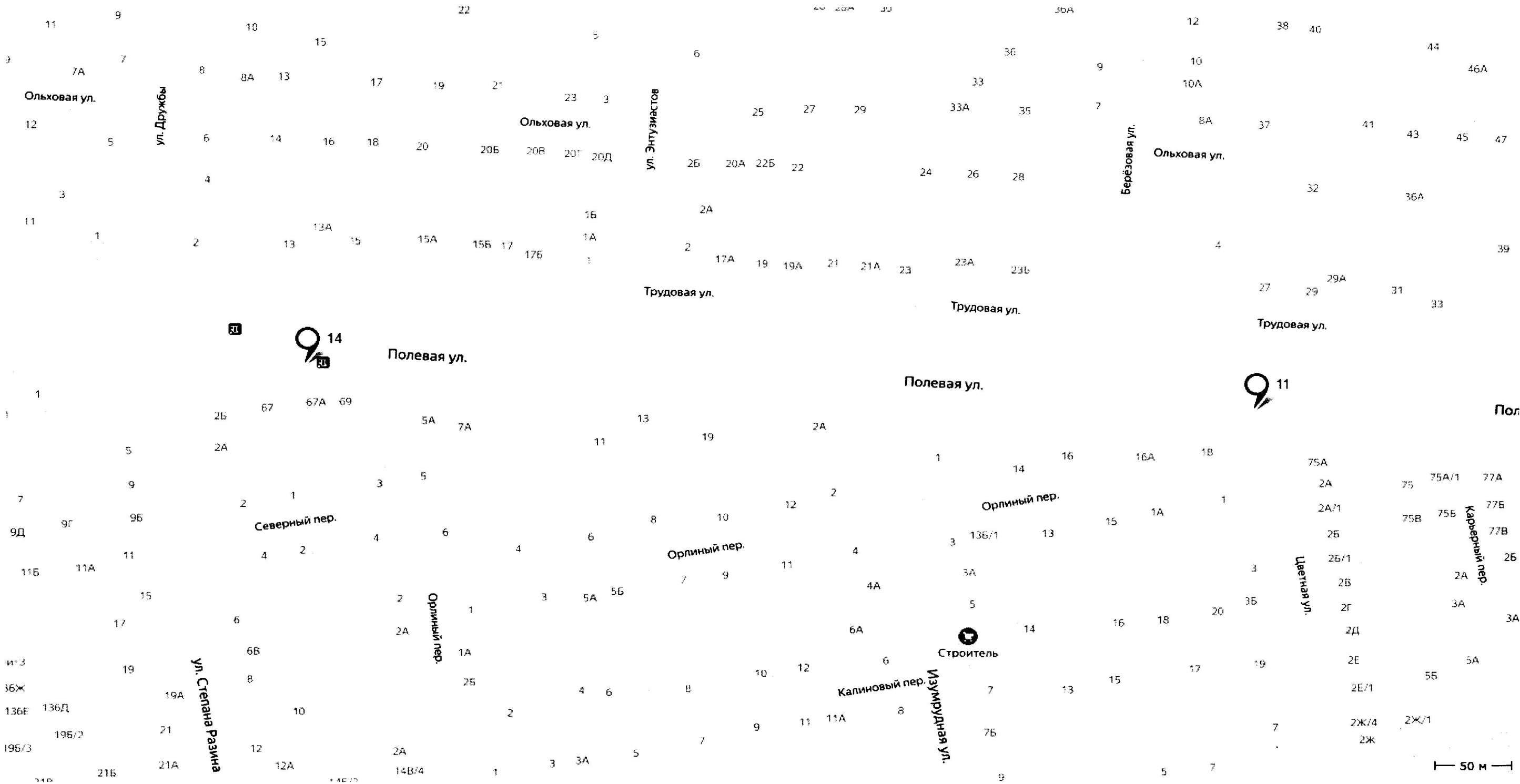


СХЕМА РАЗМЕЩЕНИЯ РЕКЛАМНЫХ КОНСТРУКЦИЙ НА ТЕРРИТОРИИ МУНИЦИПАЛЬНОГО РАЙОНА СТАВРОПОЛЬСКИЙ

МСК-63 зона 1 Самарская область

Фрагмент № 6

Координаты рекламной конструкции		Номер рекламной конструкции по схеме
X	Y	
422795.306	1312341.626	15
422741.173	1312248.492	16
422783.484	1312104.282	17

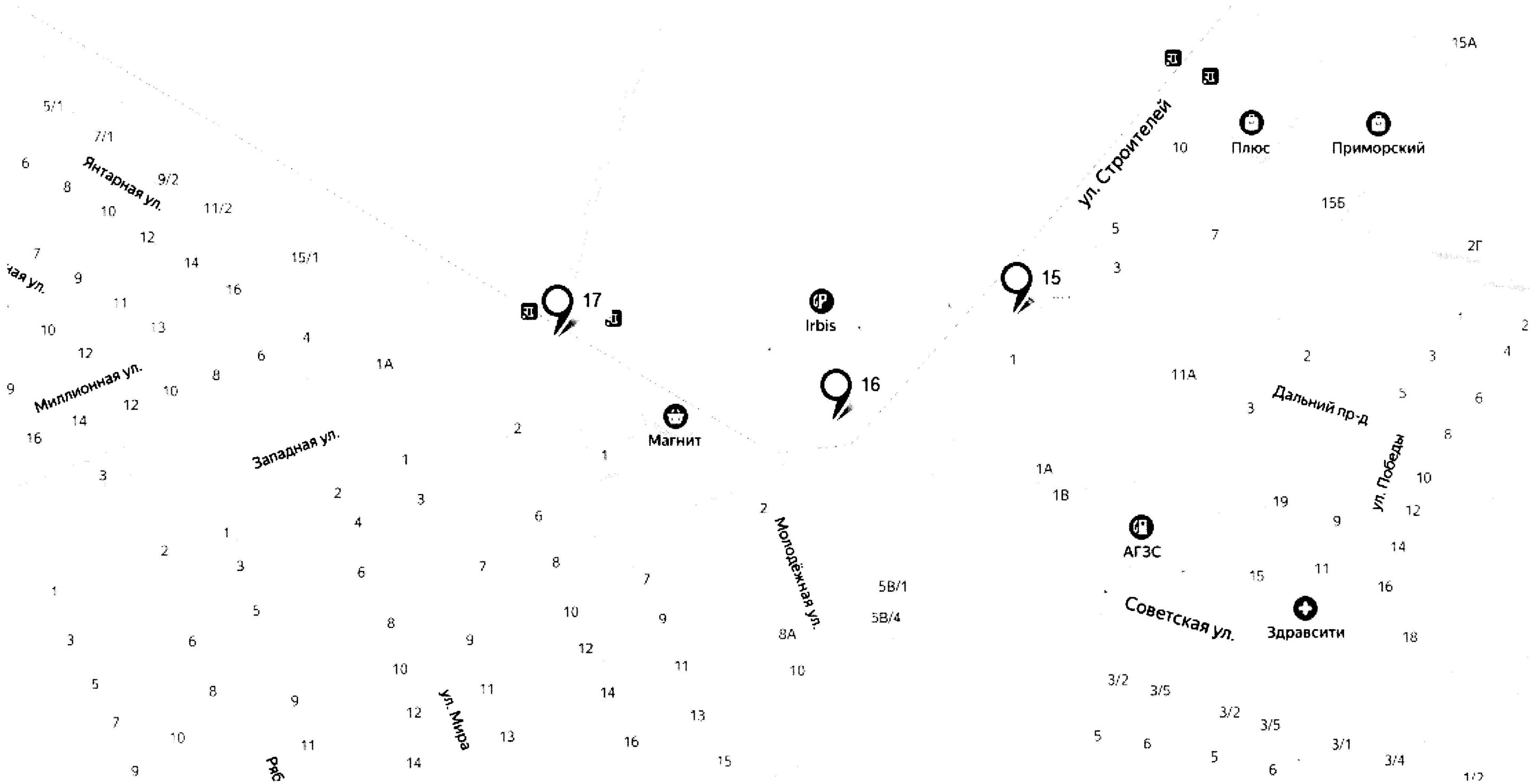


СХЕМА РАЗМЕЩЕНИЯ РЕКЛАМНЫХ КОНСТРУКЦИЙ НА ТЕРРИТОРИИ МУНИЦИПАЛЬНОГО РАЙОНА СТАВРОПОЛЬСКИЙ

МСК-63 зона 1 Самарская область

Фрагмент № 7

Координаты рекламной конструкции		Номер рекламной конструкции по схеме
X	Y	
428003.405	1322108.548	18

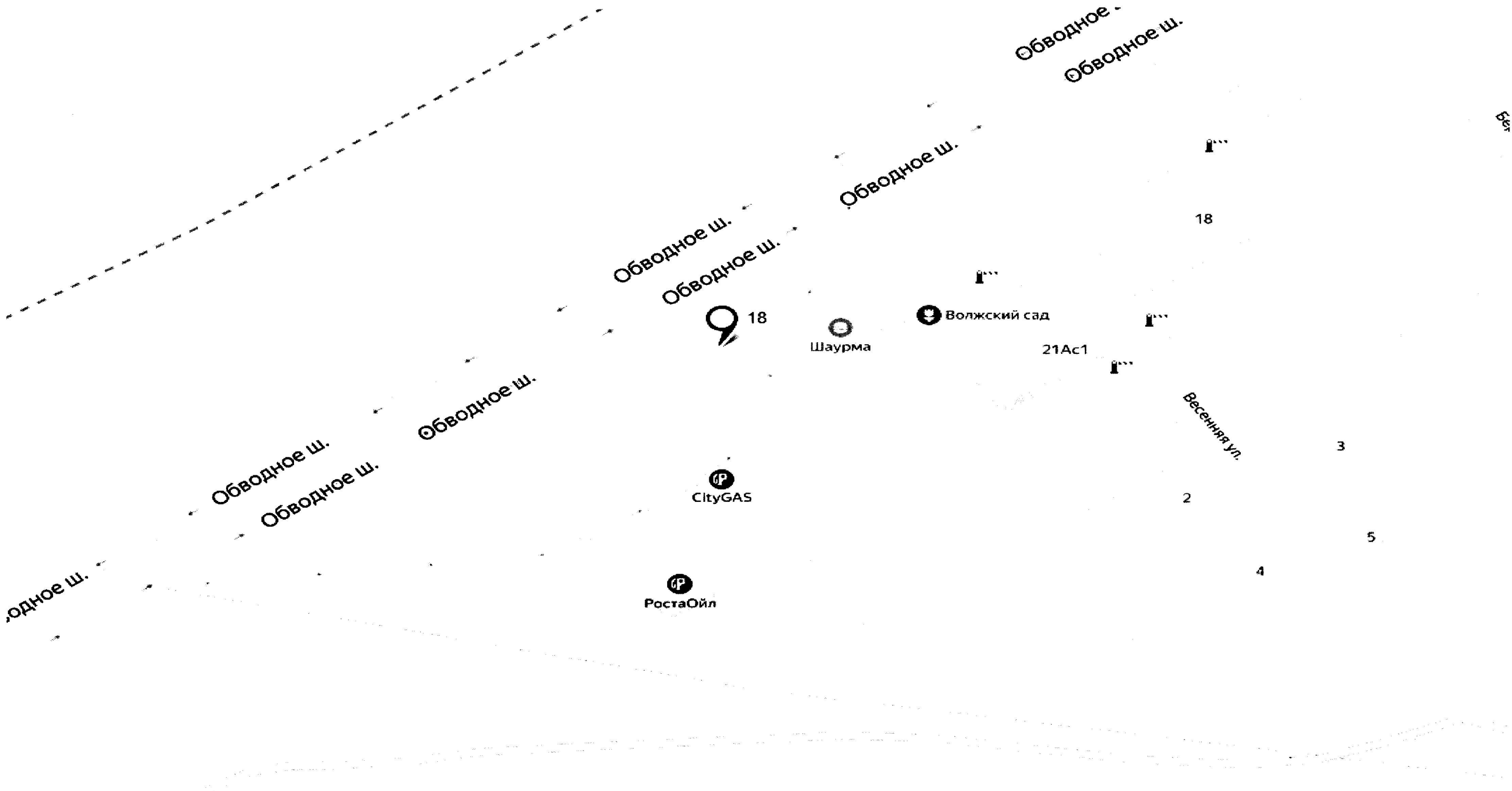


СХЕМА РАЗМЕЩЕНИЯ РЕКЛАМНЫХ КОНСТРУКЦИЙ НА ТЕРРИТОРИИ МУНИЦИПАЛЬНОГО РАЙОНА СТАВРОПОЛЬСКИЙ

МСК-63 зона 1 Самарская область

### Фрагмент № 8

Координаты рекламной конструкции		Номер рекламной конструкции по схеме
X	Y	
429191.798	1323805.849	19
428819.633	1323270.043	20

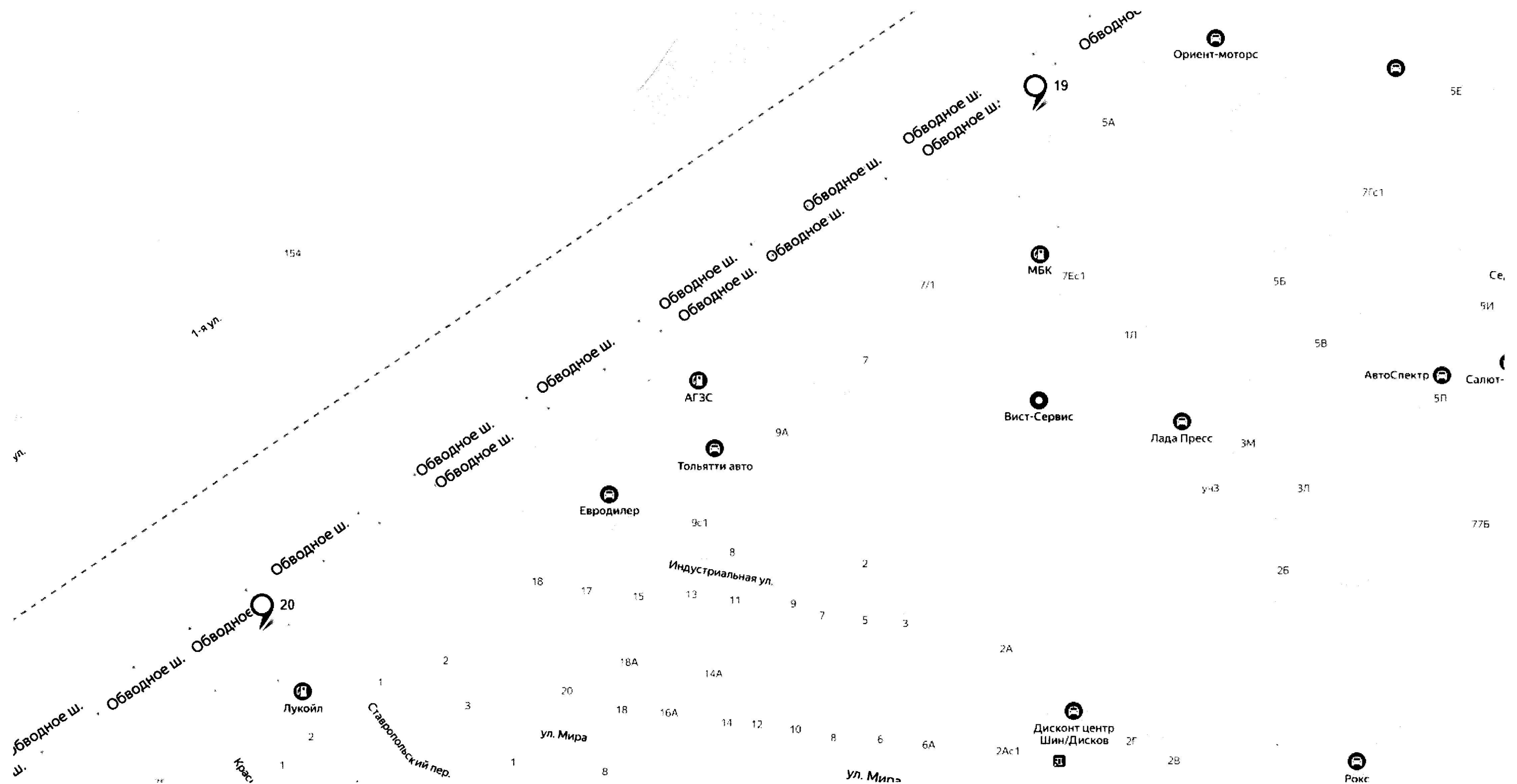


СХЕМА РАЗМЕЩЕНИЯ РЕКЛАМНЫХ КОНСТРУКЦИЙ НА ТЕРРИТОРИИ МУНИЦИПАЛЬНОГО РАЙОНА СТАВРОПОЛЬСКИЙ

МСК-63 зона 1 Самарская область

### Фрагмент № 9

Координаты рекламной конструкции		Номер рекламной конструкции по схеме
X	Y	
429665.926	1324544.384	21

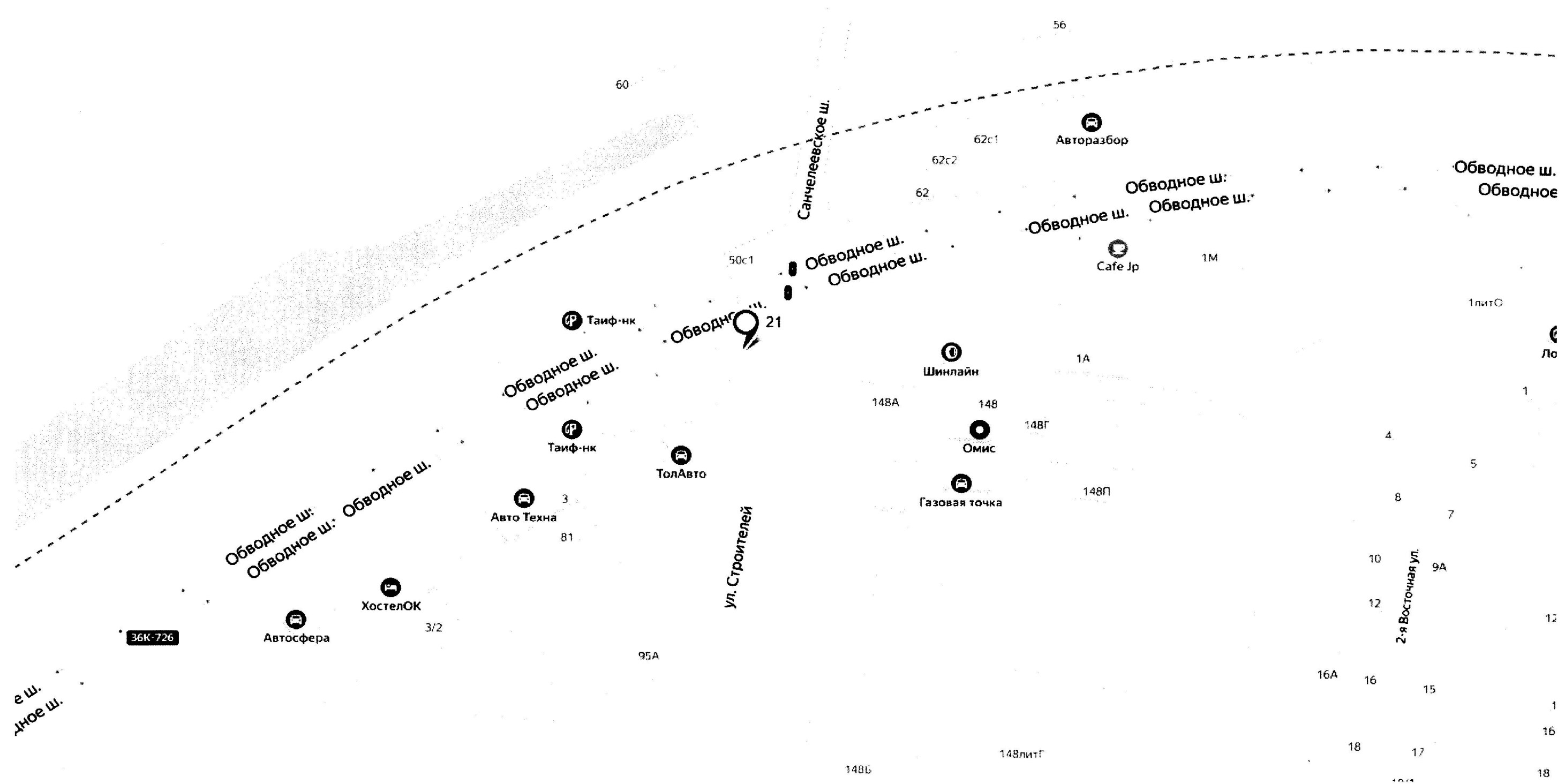




СХЕМА РАЗМЕЩЕНИЯ РЕКЛАМНЫХ КОНСТРУКЦИЙ НА ТЕРРИТОРИИ МУНИЦИПАЛЬНОГО РАЙОНА СТАВРОПОЛЬСКИЙ

МСК-63 зона 1 Самарская область

Фрагмент № 11

Координаты рекламной конструкции		Номер рекламной конструкции по схеме
X	Y	
438096.811	1317084.748	25



СХЕМА РАЗМЕЩЕНИЯ РЕКЛАМНЫХ КОНСТРУКЦИЙ НА ТЕРРИТОРИИ МУНИЦИПАЛЬНОГО РАЙОНА СТАВРОПОЛЬСКИЙ

МСК-63 зона 1 Самарская область

Фрагмент № 12

Координаты рекламной конструкции		Номер рекламной конструкции по схеме
X	Y	
429089.772	1320463.161	27

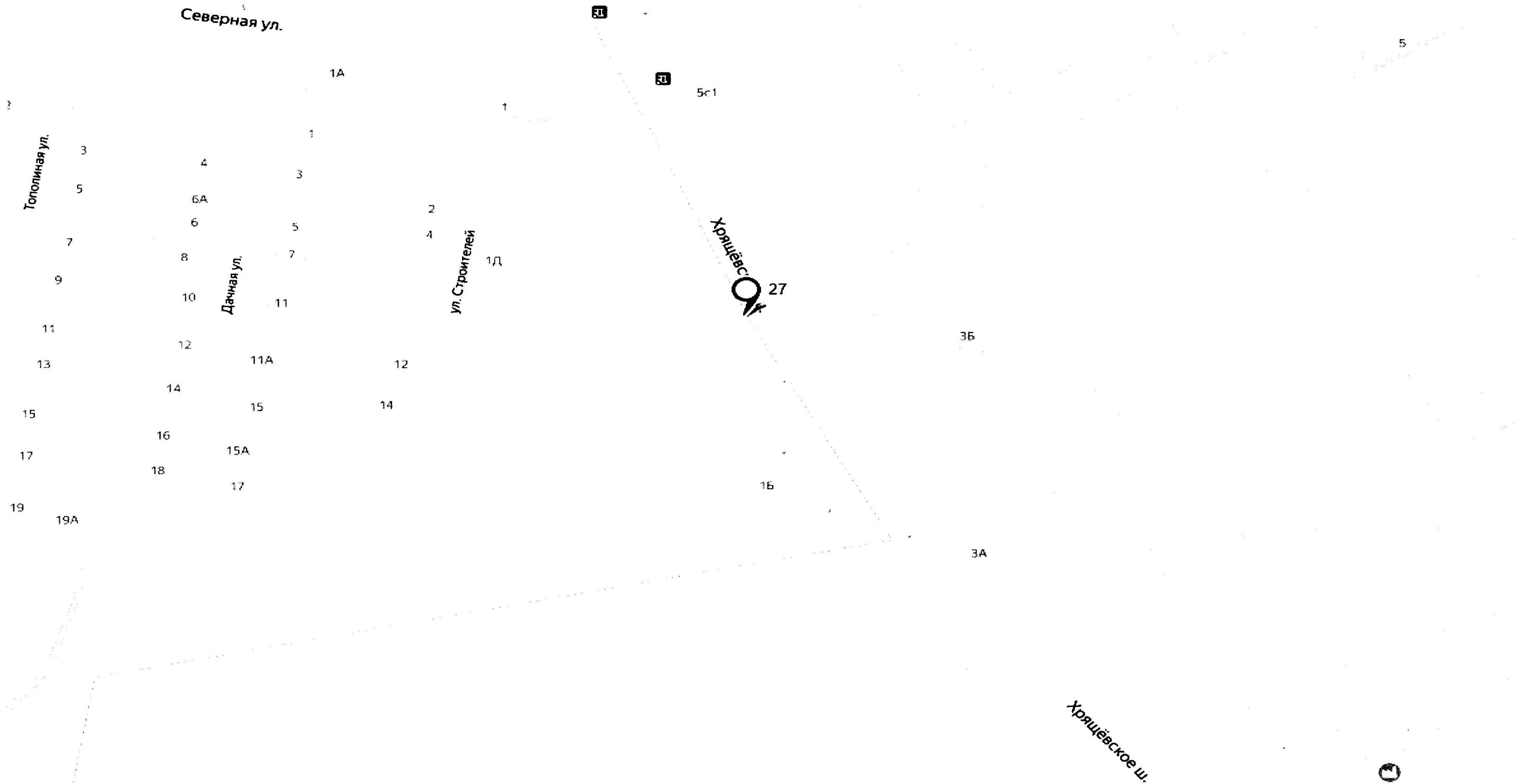




СХЕМА РАЗМЕЩЕНИЯ РЕКЛАМНЫХ КОНСТРУКЦИЙ НА ТЕРРИТОРИИ МУНИЦИПАЛЬНОГО РАЙОНА СТАВРОПОЛЬСКИЙ

МСК-63 зона 1 Самарская область

Фрагмент № 13

Координаты рекламной конструкции		Номер рекламной конструкции по схеме
X	Y	
403341.950	1327861.410	28
403310.830	1327867.870	29

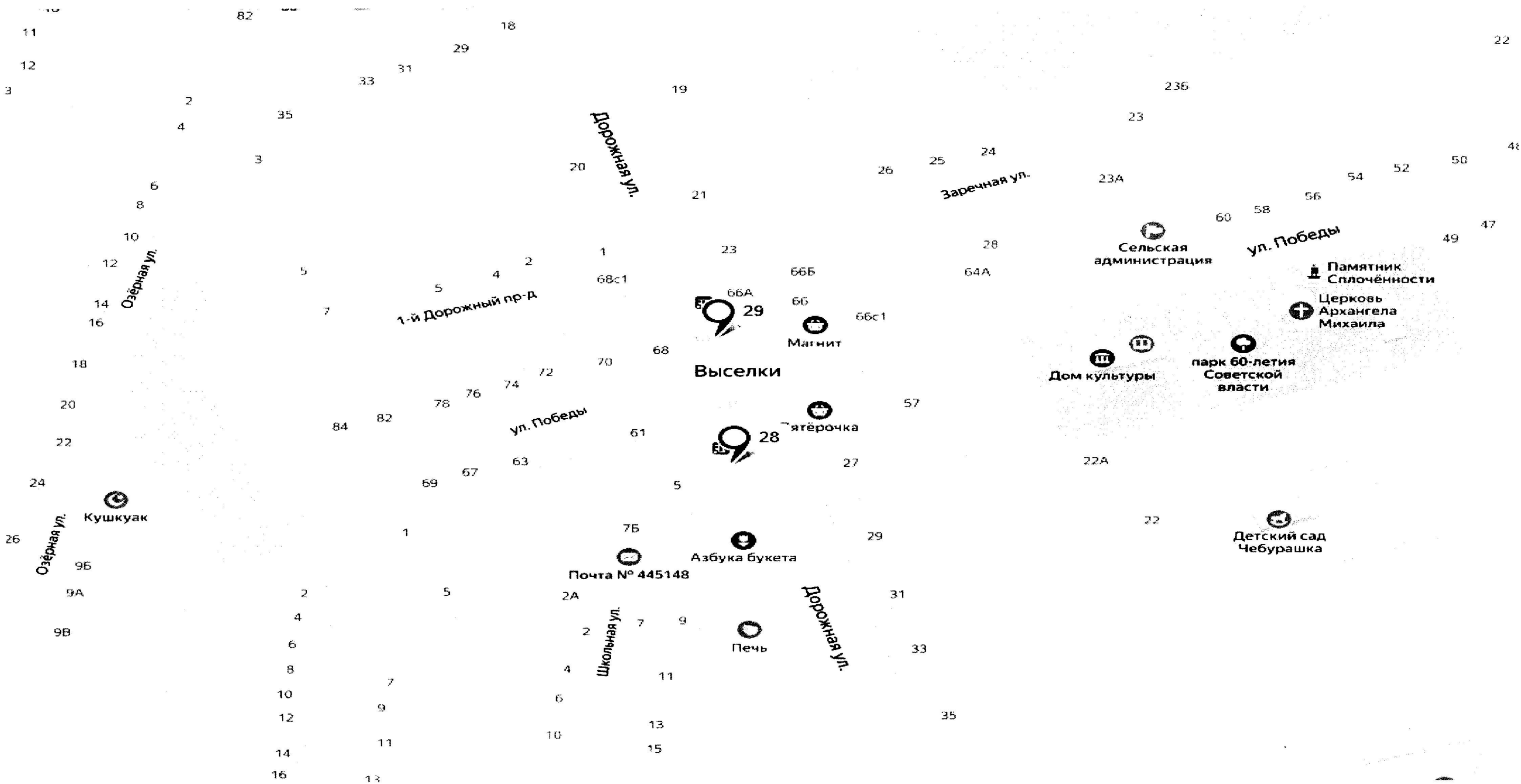


СХЕМА РАЗМЕЩЕНИЯ РЕКЛАМНЫХ КОНСТРУКЦИЙ НА ТЕРРИТОРИИ МУНИЦИПАЛЬНОГО РАЙОНА СТАВРОПОЛЬСКИЙ

МСК-63 зона 1 Самарская область

Фрагмент № 14

Координаты рекламной конструкции		Номер рекламной конструкции по схеме
X	Y	
456005.818	1304846.377	30
455977.315	1303751.687	31

