



ПРАВИТЕЛЬСТВО САМАРСКОЙ ОБЛАСТИ

ПОСТАНОВЛЕНИЕ

от 11.09.2015 № 536

О внесении изменений в Генеральный план сельского поселения Красные Ключи муниципального района Похвистневский Самарской области

В соответствии с Градостроительным кодексом Российской Федерации, законами Самарской области «О градостроительной деятельности на территории Самарской области», «О перераспределении полномочий между органами местного самоуправления и органами государственной власти Самарской области в сферах градостроительной деятельности и рекламы на территории Самарской области» Правительство Самарской области ПОСТАНОВЛЯЕТ:

1. Внести в Генеральный план сельского поселения Красные Ключи муниципального района Похвистневский Самарской области, утверждённый решением собрания представителей сельского поселения Красные Ключи муниципального района Похвистневский Самарской области от 12.12.2013 № 93, следующие изменения:

положение о территориальном планировании сельского поселения Красные Ключи муниципального района Похвистневский Самарской области изложить в редакции согласно приложению 1 к настоящему постановлению;

карту границ населенных пунктов, входящих в состав сельского поселения Красные Ключи муниципального района Похвистневский Самарской области (М 1:25000), изложить в редакции согласно приложению 2 к настоящему постановлению;

004205

карту функциональных зон сельского поселения Красные Ключи муниципального района Похвистневский Самарской области (М 1:25000) изложить в редакции согласно приложению 3 к настоящему постановлению;

карту планируемого размещения объектов местного значения сельского поселения Красные Ключи муниципального района Похвистневский Самарской области (М 1:10000) изложить в редакции согласно приложению 4 к настоящему постановлению;

карту планируемого размещения объектов инженерной инфраструктуры местного значения сельского поселения Красные Ключи муниципального района Похвистневский Самарской области (М 1:10000) изложить в редакции согласно приложению 5 к настоящему постановлению;

графические описания местоположения границ населенных пунктов, входящих в состав сельского поселения Красные Ключи муниципального района Похвистневский Самарской области, изложить в редакции согласно приложению 6 к настоящему постановлению.

2. Министерству градостроительной политики Самарской области обеспечить доступ к утверждённому Генеральному плану сельского поселения Красные Ключи муниципального района Похвистневский Самарской области в федеральной государственной информационной системе территориального планирования в срок, не превышающий десяти дней со дня вступления в силу настоящего постановления.

3. Контроль за выполнением настоящего постановления возложить на министерство градостроительной политики Самарской области.

4. Опубликовать настоящее постановление в средствах массовой информации.

5. Настоящее постановление вступает в силу со дня его официального опубликования.

Первый
вице-губернатор –
председатель Правительства
Самарской области



М.А. Смирнов

ПРИЛОЖЕНИЕ 1
к постановлению Правительства
Самарской области
от 11.09.2025 № 536

ПОЛОЖЕНИЕ
о территориальном планировании сельского поселения Красные Ключи
муниципального района Похвистневский Самарской области

1. Общие положения

1.1. В соответствии с градостроительным законодательством Российской Федерации Генеральный план сельского поселения Красные Ключи муниципального района Похвистневский Самарской области (далее – Генеральный план) является документом территориального планирования муниципального образования. Генеральным планом определено, исходя из совокупности социальных, экономических, экологических и иных факторов, назначение территорий сельского поселения Красные Ключи муниципального района Похвистневский Самарской области в целях обеспечения их устойчивого развития, развития инженерной, транспортной и социальной инфраструктур, обеспечения учета интересов граждан и их объединений, субъектов Российской Федерации, муниципальных образований.

1.2. Генеральный план разработан в соответствии с Конституцией Российской Федерации, Градостроительным кодексом Российской Федерации, Земельным кодексом Российской Федерации, Федеральным законом «Об общих принципах организации законодательных (представительных) и исполнительных органов государственной власти субъектов Российской Федерации», иными федеральными законами и нормативными правовыми актами Российской Федерации, законами и иными нормативными правовыми актами Самарской области, уставом сельского поселения Красные Ключи муниципального района Похвистневский

Самарской области, иными нормативными правовыми актами сельского поселения Красные Ключи муниципального района Похвистневский Самарской области.

1.3. При осуществлении территориального планирования сельского поселения Красные Ключи учтены интересы Российской Федерации, Самарской области, муниципального района Похвистневский по реализации полномочий федеральных органов государственной власти, органов государственной власти Самарской области и органов местного самоуправления муниципального района Похвистневский, а также необходимость создания благоприятных условий для реализации на территории Самарской области приоритетных национальных проектов, федеральных и областных целевых программ, программ развития муниципального района Похвистневский.

1.4. Генеральный план разработан в соответствии со Стратегией социально-экономического развития Самарской области на период до 2030 года, утвержденной постановлением Правительства Самарской области от 12.07.2017 № 441, планами и программами комплексного социально-экономического развития муниципального района Похвистневский и сельского поселения Красные Ключи.

1.5. При подготовке Генерального плана учтены:

программы, принятые в установленном порядке и реализуемые за счет средств федерального бюджета, бюджета Самарской области, бюджета муниципального района Похвистневский, бюджета сельского поселения Красные Ключи;

решения органов государственной власти, органов местного самоуправления, иных главных распорядителей средств соответствующих бюджетов, предусматривающие создание на территории сельского поселения Красные Ключи объектов федерального значения, объектов регионального значения, объектов местного значения;

инвестиционные программы субъектов естественных монополий, организаций коммунального комплекса;

сведения, содержащиеся в федеральной государственной информационной системе территориального планирования;

Схема территориального планирования Самарской области, утвержденная постановлением Правительства Самарской области от 13.12.2007 № 261;

Схема территориального планирования муниципального района Похвистневский Самарской области, утвержденная решением Собрании представителей муниципального района Похвистневский Самарской области от 23.06.2010 № 436;

предложения заинтересованных лиц.

1.6. Генеральный план включает:

положение о территориальном планировании сельского поселения Красные Ключи;

карту границ населённых пунктов, входящих в состав сельского поселения Красные Ключи муниципального района Похвистневский Самарской области (М 1:25 000);

карту функциональных зон сельского поселения Красные Ключи муниципального района Похвистневский Самарской области (М 1:25 000);

карты планируемого размещения объектов местного значения сельского поселения Красные Ключи муниципального района Похвистневский Самарской области.

1.7. Положение о территориальном планировании сельского поселения Красные Ключи муниципального района Похвистневский Самарской области включает:

сведения о видах, назначении и наименованиях планируемых для размещения объектов местного значения сельского поселения Красные Ключи, их основные характеристики, их местоположение (для объектов местного значения, не являющихся линейными объектами, указываются

функциональные зоны), а также характеристики зон с особыми условиями использования территорий в случае, если установление таких зон требуется в связи с размещением данных объектов;

параметры функциональных зон, а также сведения о планируемых для размещения в них объектах федерального значения, объектах регионального значения, объектах местного значения муниципального района Похвистневский, объектов местного значения сельского поселения Красные Ключи, за исключением линейных объектов.

1.8. Карты планируемого размещения объектов местного значения сельского поселения Красные Ключи включают:

карту планируемого размещения объектов инженерной инфраструктуры местного значения сельского поселения Красные Ключи муниципального района Похвистневский Самарской области (М 1:10 000);

карту планируемого размещения объектов местного значения сельского поселения Красные Ключи муниципального района Похвистневский Самарской области (М 1:10 000).

1.9. На картах планируемого размещения объектов местного значения сельского поселения Красные Ключи отображаются планируемые для размещения объекты местного значения – объекты капитального строительства, иные объекты, территории, которые необходимы для осуществления органами местного самоуправления сельского поселения Красные Ключи полномочий по вопросам местного значения сельского поселения и в пределах переданных государственных полномочий в соответствии с федеральными законами, законами Самарской области, уставом сельского поселения Красные Ключи и оказывают существенное влияние на социально-экономическое развитие сельского поселения Красные Ключи. Для отображения планируемого размещения линейных объектов, расположенных за границами населенных пунктов, могут применяться как карты планируемого размещения объектов местного значения сельского поселения Красные Ключи муниципального района Похвистневский

Самарской области (М 1:10 000), так и карта функциональных зон сельского поселения Красные Ключи муниципального района Похвистневский Самарской области (М 1:25 000).

1.10. Функциональное зонирование территории отображено на картах Генерального плана в соответствии с Требованиями к описанию и отображению в документах территориального планирования объектов федерального значения, объектов регионального значения, объектов местного значения, утвержденными приказом Министерства экономического развития Российской Федерации от 09.01.2018 № 10 (далее – Приказ). Для определения границ функциональных зон может применяться как карта функциональных зон сельского поселения Красные Ключи муниципального района Похвистневский Самарской области (М 1:25 000), так и карты планируемого размещения объектов местного значения сельского поселения Красные Ключи муниципального района Похвистневский Самарской области (М 1:10 000).

1.11. Виды объектов местного значения сельского поселения Красные Ключи, отображенные на картах планируемого размещения объектов местного значения сельского поселения Красные Ключи, соответствуют требованиям Градостроительного кодекса Российской Федерации и части 2.1 статьи 5 Закона Самарской области «О градостроительной деятельности на территории Самарской области».

Отображение объектов на картах Генерального плана выполнено в соответствии с требованиями Приказа.

1.12. Реализация Генерального плана осуществляется путем выполнения мероприятий, которые предусмотрены программами, утверждаемыми администрацией сельского поселения Красные Ключи, и реализуемыми за счет средств местного бюджета, или нормативными правовыми актами администрации сельского поселения Красные Ключи, программами комплексного развития систем коммунальной инфраструктуры поселения, программами комплексного развития транспортной

инфраструктуры поселения, программами комплексного развития социальной инфраструктуры поселения и (при наличии) инвестиционными программами организаций коммунального комплекса. Указанные мероприятия могут включать:

подготовку и утверждение документации по планировке территории в соответствии с Генеральным планом;

принятие в порядке, установленном законодательством Российской Федерации, решений о резервировании земель, об изъятии, в том числе путем выкупа, земельных участков для муниципальных нужд, о переводе земель или земельных участков из одной категории в другую;

создание объектов местного значения сельского поселения Красные Ключи на основании документации по планировке территории.

1.13. В случае если программы, реализуемые за счет средств бюджета сельского поселения Красные Ключи, решения органов местного самоуправления сельского поселения Красные Ключи, иных главных распорядителей средств бюджета сельского поселения Красные Ключи, предусматривающие создание объектов местного значения сельского поселения Красные Ключи, инвестиционные программы субъектов естественных монополий, организаций коммунального комплекса, приняты до утверждения Генерального плана и предусматривают создание объектов местного значения сельского поселения Красные Ключи, подлежащих отображению в Генеральном плане, но не предусмотренных Генеральным планом, или в случае внесения в Генеральный план изменений в части размещения объектов местного значения такие программы и решения подлежат приведению в соответствие с Генеральным планом в двухмесячный срок соответственно с даты их утверждения, даты внесения в них изменений.

1.14. В случае если программы, реализуемые за счет средств бюджета сельского поселения Красные Ключи, решения органов местного самоуправления сельского поселения Красные Ключи, предусматривающие создание объектов местного значения сельского поселения Красные Ключи,

инвестиционные программы субъектов естественных монополий, организаций коммунального комплекса принимаются после утверждения Генерального плана и предусматривают создание объектов местного значения сельского поселения Красные Ключи, подлежащих отображению в Генеральном плане, но не предусмотренных Генеральным планом, в Генеральный план в пятимесячный срок с даты утверждения таких программ и принятия таких решений вносятся соответствующие изменения.

1.15. В случае если в Генеральный план внесены изменения, предусматривающие строительство или реконструкцию объектов коммунальной, транспортной, социальной инфраструктур, которые являются объектами местного значения и не включены в программы комплексного развития систем коммунальной инфраструктуры поселения, программы комплексного развития транспортной инфраструктуры поселения, программы комплексного развития социальной инфраструктуры поселения, данные программы подлежат приведению в соответствие с Генеральным планом в трехмесячный срок с даты внесения соответствующих изменений в Генеральный план.

1.16. Указанные в настоящем Положении характеристики планируемых для размещения объектов местного значения сельского поселения Красные Ключи (площадь, протяженность, количество мест и т.п.) являются ориентировочными и подлежат уточнению в документации по планировке территории и в проектной документации на соответствующие объекты.

1.17. Вновь построенные, прошедшие реконструкцию или капитальный ремонт объекты должны соответствовать требованиям доступности для маломобильных групп населения (в том числе инвалидов-колясочников, инвалидов по слуху и зрению).

1.18. Характеристики зон с особыми условиями использования территории планируемых объектов местного значения сельского поселения Красные Ключи, в случае если установление таких зон требуется в связи с

размещением данных объектов, определены в соответствии с законодательством Российской Федерации.

Размеры санитарно-защитных зон иных планируемых объектов местного значения сельского поселения Красные Ключи, являющихся источниками воздействия на среду обитания, определены в соответствии с СанПиН 2.2.1/2.1.1.1200-03 «Санитарно-защитные зоны и санитарная классификация предприятий, сооружений и иных объектов», утвержденными постановлением Главного государственного санитарного врача Российской Федерации от 25.09.2007 № 74 (далее – СанПиН 2.2.1/2.1.1.1200-03).

Размеры санитарно-защитных зон планируемых объектов местного значения сельского поселения Красные Ключи, являющихся источниками воздействия на среду обитания, для которых СанПиН 2.2.1/2.1.1.1200-03 не установлены размеры санитарно-защитной зоны и рекомендуемые разрывы, а также размеры санитарно-защитных зон планируемых объектов местного значения сельского поселения Красные Ключи I–III классов опасности, определяются проектами ориентировочного размера санитарно-защитной зоны соответствующих объектов.

1.19. Применение отображенных на картах материалов по обоснованию Генерального плана зон с особыми условиями использования территории осуществляется с учетом положений Земельного кодекса Российской Федерации о том, что установление, изменение, прекращение существования зоны с особыми условиями использования территории осуществляются на основании решения уполномоченного органа государственной власти, органа местного самоуправления и положений статьи 26 Федерального закона «О внесении изменений в Градостроительный кодекс Российской Федерации и отдельные законодательные акты Российской Федерации».

Ограничения использования земельных участков в зонах с особыми условиями использования территорий считаются установленными или измененными со дня внесения сведений в Единый государственный реестр недвижимости.

Определенные в соответствии с требованиями законодательства в области обеспечения санитарно-эпидемиологического благополучия населения и отображенные на картах материалов по обоснованию Генерального плана ориентировочные, расчетные (предварительные) санитарно-защитные зоны применяются в порядке, установленном статьей 26 Федерального закона «О внесении изменений в Градостроительный кодекс Российской Федерации и отдельные законодательные акты Российской Федерации».

1.20. Отображение на картах Генерального плана планируемых для размещения объектов федерального значения, объектов регионального значения, объектов местного значения муниципального района Похвистневский не определяет их местоположение, а осуществляется в целях определения функциональных зон их размещения.

1.21. Отображение на картах Генерального плана существующих и планируемых объектов, не являющихся объектами федерального значения, объектами регионального значения, объектами местного значения, осуществляется в информационных целях.

2. Сведения о видах, назначении и наименованиях планируемых для размещения объектов местного значения сельского поселения Красные Ключи муниципального района Похвистневский Самарской области, их основные характеристики и местоположение

2.1. Объекты местного значения в сфере физической культуры и массового спорта

№ п/п	Назначение и наименование объекта	Местоположение объекта	Вид работ, который планируется в целях размещения объекта	Срок, до которого планируется размещение объекта, годы	Основные характеристики объекта			Характеристики зон с особыми условиями использования территорий
					площадь земельного участка, га	площадь объекта, га	иные характеристики	
1.	Открытая спортивная (детская) площадка	село Красные Ключи, ул. Школьная	Строительство	2033	0,25			Смотреть примечание
2.	Лыжная база	село Красные Ключи, ул. Лесная	Строительство	2033			Площадь здания – 150 кв. м	Смотреть примечание
3.	Футбольное поле	село Красные Ключи, ул. Лукьянова	Строительство	2033		0,4	Универсальная спортивно-игровая площадка для занятий общей физической подготовкой, теннисом, баскетболом, площадью 150 кв. м; игровой комплекс площадью 100 кв. м	Смотреть примечание

Примечание – Установление зон с особыми условиями использования территорий в связи с размещением объекта не требуется.

2.2. Объекты местного значения административного назначения

№ п/п	Назначение и наименование объекта	Местоположение объекта	Вид работ, который планируется в целях размещения объекта	Срок, до которого планируется размещение объекта, годы	Основные характеристики объекта			Характеристики зон с особыми условиями использования территорий
					площадь земельного участка	площадь объекта,	иные характеристики	
1.	Здание администрации	село Красные Ключи, ул. Лукьянова	Строительство	2033			Площадь 300 кв. м	Смотреть примечание

Примечание – Установление зон с особыми условиями использования территорий в связи с размещением объекта не требуется.

2.3. Объекты местного значения в сфере создания условий для обеспечения жителей поселения услугами бытового обслуживания

№ п/п	Назначение и наименование объекта	Местоположение объекта	Вид работ, который планируется в целях размещения объекта	Срок, до которого планируется размещение объекта, годы	Основные характеристики объекта			Характеристик и зон с особыми условиями использования территорий
					площадь земельного участка, га	площадь объекта, кв. м	иные характеристики	
1.	Дом быта	село Красные Ключи, ул. Школьная	Строительство	2033	0,15		Площадь 400 кв. м, прачечная на 71,5 кг белья в смену, баня на 8 мест, химчистка на 3 кг белья в смену, предприятие бытового обслуживания на 11 рабочих мест, гостиница на 1 место, предприятия питания на 48 мест	Смотреть примечание

Примечание – Установление зон с особыми условиями использования территорий в связи с размещением объекта не требуется.

2.4. Объекты местного значения в сфере электроснабжения

№ п/п	Назначение и наименование объекта	Местоположение объекта	Вид работ, который планируется в целях размещения объекта	Срок, до которого планируется размещение объекта, годы	Основные характеристики объекта		Характеристики зон с особыми условиями использования территорий
					протяженность, км	иные характеристики	
1.	Воздушные линии электропередачи	село Красные Ключи, в том числе: ул. Кавтаськина, на востоке за границей села	Строительство	2033		Напряжение – 10 (6) кВ Напряжение – 10 (6) кВ	Смотреть примечание 1
2.	Воздушные линии электропередачи	поселок Активный, ул. Борова	Строительство	2033		Напряжение – 10 (6) кВ	Смотреть примечание 1
3.	Воздушные линии электропередачи	село Большая Ега, в том числе: запад села, юго-восток	Строительство	2033		Напряжение – 10 (6) кВ Напряжение – 10 (6) кВ	Смотреть примечание 1
4.	Комплектные трансформаторные подстанции	село Красные Ключи, в том числе: ул. Кавтаськина, на востоке за границей села	Строительство	2033		1 шт. мощностью 40 кВА 1 шт. мощностью 40 кВА	Смотреть примечание 2 Смотреть примечание 2

№ п/п	Назначение и наименование объекта	Местоположение объекта	Вид работ, который планируется в целях размещения объекта	Срок, до которого планируется размещение объекта, годы	Основные характеристики объекта		Характеристики зон с особыми условиями использования территорий
					протяженность, км	иные характеристики	
5.	Комплектные трансформаторные подстанции	поселок Активный, ул. Борова	Строительство	2033		1 шт. мощностью 40 кВА	Смотреть Примечание 2
6.	Комплектные трансформаторные подстанции	село Большая Ега, в том числе: запад села, юго-восток	Строительство	2033		1 шт. мощностью 40 кВА 1 шт. мощностью 40 кВА	Смотреть примечание 2 Смотреть примечание 2

Примечания

1. В соответствии с Правилами установления охранных зон объектов электросетевого хозяйства и особых условий использования земельных участков, расположенных в границах таких зон, утвержденными постановлением Правительства Российской Федерации от 24.02.2009 № 160, размер охранной зоны – 10 м по обе стороны от крайних проводов (5 м – для линий с самонесущими или изолированными проводами, размещенными в границах населенных пунктов).

2. В соответствии с СанПиН 2.2.1/2.1.1.1200-03 размер санитарно-защитной зоны устанавливается в зависимости от типа (открытые, закрытые), мощности на основании расчетов физического воздействия на атмосферный воздух, а также результатов натурных измерений.

2.5. Объекты местного значения в сфере водоотведения

№ п/п	Назначение и наименование объекта	Местоположение объекта	Вид работ, который планируется в целях размещения объекта	Срок, до которого планируется размещение объекта, годы	Основные характеристики объекта		Характеристики зон с особыми условиями использования территорий
					протяженность, км	иные характеристики	
1.	Канализационные очистные сооружения	на востоке за границей села Красные Ключи	Строительство	2033		Производительность – 70 куб. м/сут	Смотреть примечание
2.	Канализационные очистные сооружения	на западе села Большая Ега	Строительство	2033		Производительность – 40 куб. м/сут	Смотреть примечание
3.	Канализационные сети	Село Красные Ключи	Строительство	2033	2,3		
4.	Канализационные сети	Село Большая Ега	Строительство	2033	1,25		

Примечание – В соответствии с СанПиН 2.2.1/2.1.1.1200-03 ориентировочный размер санитарно-защитной зоны объекта – 150 м.

2.6. Объекты местного значения в сфере водоснабжения

№ п/п	Назначение и наименование объекта	Местоположение объекта	Вид работ, который планируется в целях размещения объекта	Срок, до которого планируется размещение объекта, годы	Основные характеристики объекта		Характеристики зон с особыми условиями использования территорий
					протяженность, км	иные характеристики	
1.	Сети водопровода	поселок Активный, ул. Борова	Строительство	2033	1,3		Смотреть примечание 1
2.	Водозабор	село Красные Ключи, ул. Кавтаськина	Строительство	2033		Артезианская скважина – 2 шт., производительность – 100 куб. м/сут	Смотреть примечание 2
3.	Водозабор	поселок Активный, ул. Борова	Строительство	2033		Артезианская скважина, производительность – 10 куб. м/сут	Смотреть примечание 2
4.	Водозабор	на юго-востоке села Большая Ега	Строительство	2033		Артезианская скважина – 2 шт., производительность – 110 куб. м/сут	Смотреть примечание 2
5.	Резервуар	поселок Активный, ул. Борова	Строительство	2033		Производительность – 10 куб. м/сут	Смотреть примечание 2

№ п/п	Назначение и наименование объекта	Местоположение объекта	Вид работ, который планируется в целях размещения объекта	Срок, до которого планируется размещение объекта, годы	Основные характеристики объекта		Характеристики зон с особыми условиями использования территорий
					протяженность, км	иные характеристики	
6.	Резервуар	на юго-востоке села Большая Ега	Строительство	2033		Производительность – 110 куб. м/сут	Смотреть примечание 2
7.	Водонапорная башня	на юго-востоке села Большая Ега	Строительство	2033		Производительность – 110 куб. м/сут	Смотреть примечание 3

Примечания

1. В соответствии с СанПиН 2.1.4.1110-02 ширину санитарно-защитной полосы следует принимать по обе стороны от крайних линий водопровода: при отсутствии грунтовых вод – не менее 10 м при диаметре водоводов до 1000 мм и не менее 20 м при диаметре водоводов более 1000 мм; при наличии грунтовых вод – не менее 50 м вне зависимости от диаметра водоводов.

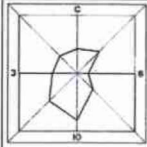
2. В соответствии с СанПиН 2.1.4.1110-02 радиус 1-го пояса ЗСО от 30 до 50 м в зависимости от защищенности подземных вод. Размеры 2-го и 3-го поясов ЗСО определяются на основании гидрогеологических расчетов. В соответствии с СанПиН 2.1.4.1110-02 граница первого пояса ЗСО водопроводных сооружений принимается на расстоянии не менее 15 м от объекта.

3. В соответствии с СанПиН 2.1.4.1110-02 граница 1-го пояса ЗСО водопроводных сооружений принимается на расстоянии не менее 10 м от объекта.

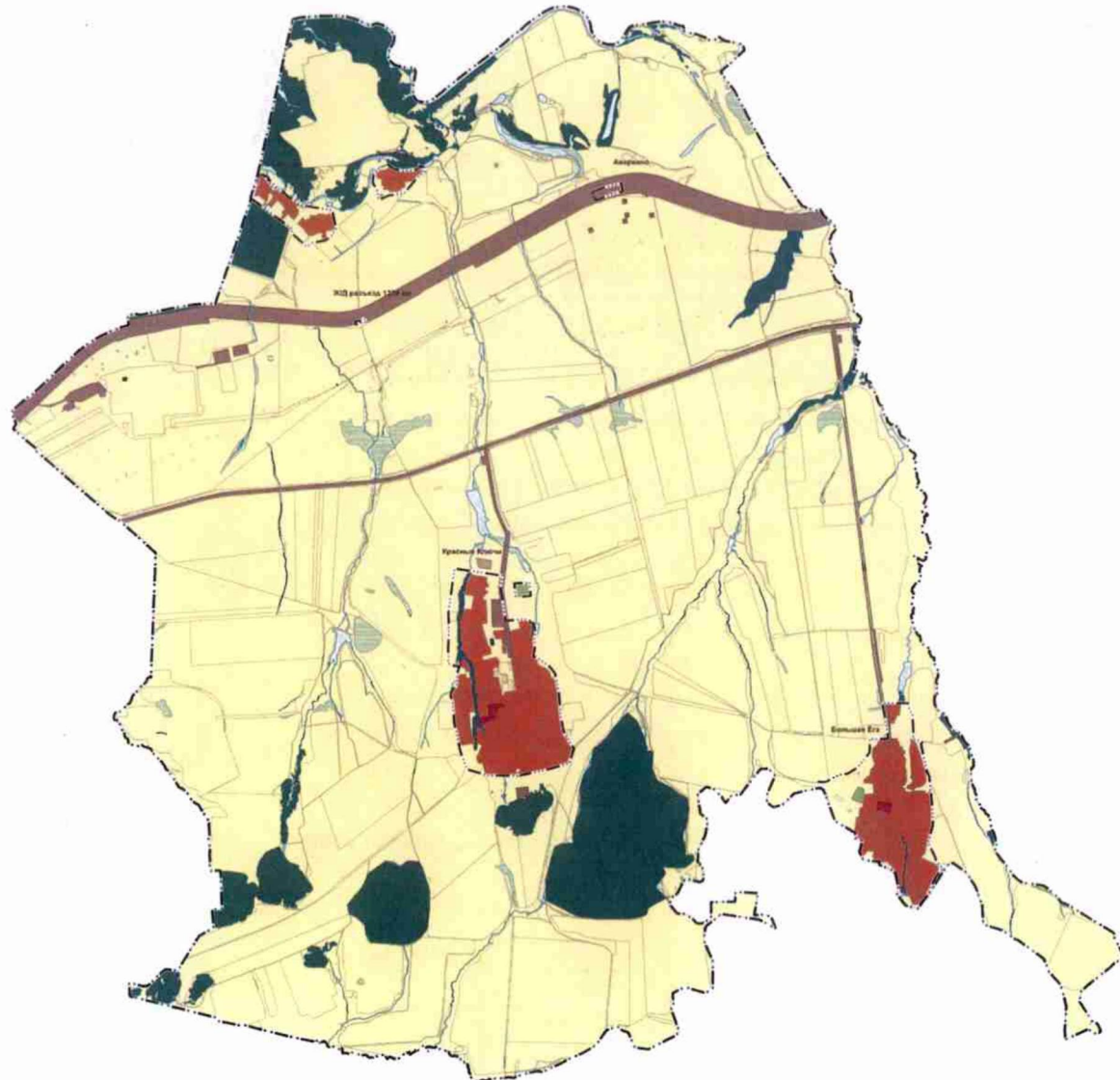
3. Параметры функциональных зон, а также сведения о планируемых для размещения в них объектах регионального значения, объектах местного значения муниципального района Похвистневский, объектах местного значения сельского поселения Красные Ключи, за исключением линейных объектов

Вид зоны	Площадь, га	Коэффициент застройки	Коэффициент плотности застройки	Плотность населения, чел./га
Жилые зоны	383,3183	0,2	0,4	25
	<p>Объекты местного значения муниципального района: общеобразовательное учреждение в селе Красные Ключи на ул. Школьной, 16а (реконструкция); общеобразовательное учреждение в селе Большая Ега на ул. Центральной, 36 (реконструкция); спортивные площадки при общеобразовательном учреждении в селе Большая Ега на ул. Центральной, 36 (реконструкция) баскетбольная площадка в селе Красные Ключи на ул. Школьной, 16а; волейбольная площадка в селе Красные Ключи на ул. Школьной, 16а; гимнастический городок в селе Красные Ключи на ул. Школьной, 16а; дошкольное образовательное учреждение в селе Красные Ключи на ул. Лукьянова, 59а (реконструкция)</p> <p>Объекты местного значения сельского поселения: открытая спортивная (детская) площадка в селе Красные Ключи на ул. Школьной; лыжная база в селе Красные Ключи на ул. Лесной; дом быта в селе Красные Ключи на ул. Школьной</p>			
Общественно-деловые зоны	5,5175	0,8 – 1,0	2,4 – 3,0	
	<p>Объекты местного значения сельского поселения: здание администрации в селе Красные Ключи на ул. Лукьянова</p>			
Производственные зоны, зоны инженерной и транспортной инфраструктур	350,4919	0,8	2,4	
	<p>Объекты местного значения сельского поселения: канализационные очистные сооружения на востоке за границей села Красные Ключи</p>			

Зоны сельскохозяйственного использования	9898,8157	0,6	1,8	-
	<p>Объекты местного значения сельского поселения:</p> <p>комплектные трансформаторные подстанции в селе Красные Ключи на ул. Кавтаськина;</p> <p>комплектные трансформаторные подстанции в селе Красные Ключи на востоке за границей села;</p> <p>комплектные трансформаторные подстанции в поселке Активный на ул. Борова;</p> <p>комплектные трансформаторные подстанции в селе Большая Ега на западе села;</p> <p>комплектные трансформаторные подстанции в селе Большая Ега на юго-востоке;</p> <p>канализационные очистные сооружения на западе села Большая Ега;</p> <p>канализационные насосные станции на востоке за границей села Красные Ключи;</p> <p>водозабор в селе Красные Ключи на ул. Кавтаськина;</p> <p>водозабор в поселке Активный на ул. Борова;</p> <p>водозабор на юго-востоке села Большая Ега;</p> <p>резервуар в поселке Активный на ул. Борова;</p> <p>резервуар на юго-востоке села Большая Ега;</p> <p>водонапорная башня на юго-востоке села Большая Ега</p>			
Зоны рекреационного назначения	18,5182			
	<p>Объекты местного значения сельского поселения:</p> <p>футбольное поле в селе Красные Ключи на ул. Лукьянова</p>			
Зона лесов	854,2729			
Зоны специального назначения	6,4751			

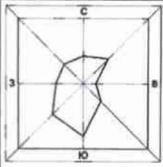


Карта границ населенных пунктов, входящих в состав сельского поселения Красные Ключи
муниципального района Похвистневский Самарской области



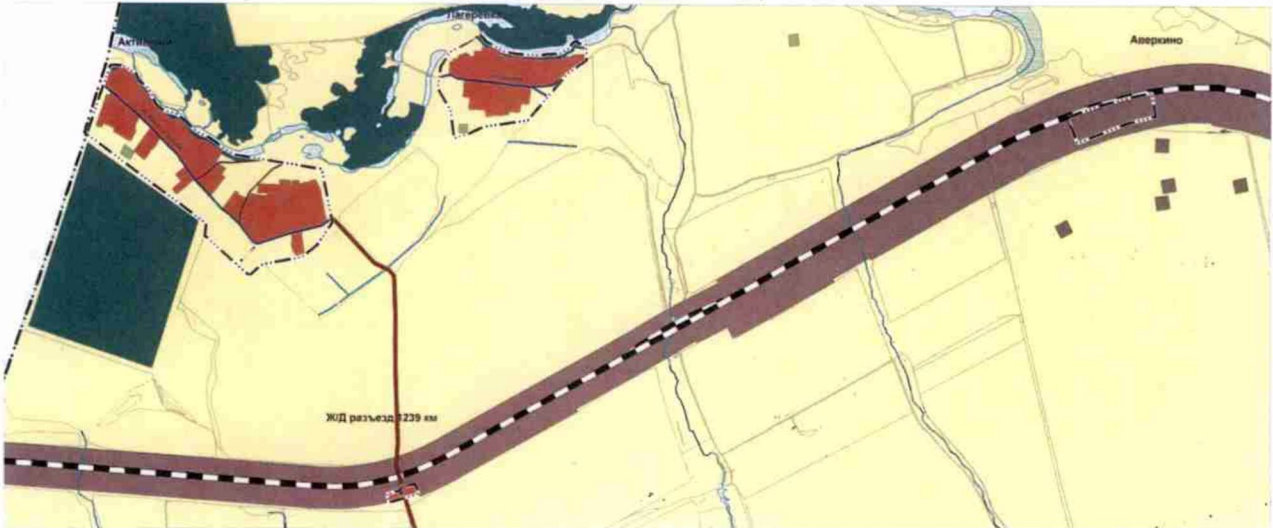
- Условные обозначения**
- Границы населенных пунктов, образованных на территории Российской Федерации
 - Границы сельского поселения
 - Границы межпоселенных границ
 - Границы земель населенных пунктов и земель населенных пунктов Единого государственного реестра недвижимости
 - Границы земельных участков и земельных участков Единого государственного реестра недвижимости
 - Функциональные зоны
- Функциональные зоны**
- Жилая зона
 - Общественно-деловая зона
 - Производственная зона, зона складской и транспортной инфраструктуры
 - Зона складского назначения
 - Зона рекреационно-оздоровительная
 - Зона складского назначения
 - Зона лесная
 - Природный объект
 - Национальный парк «Берег»
- Водные объекты**
- Водные объекты (рек, ручей, канал)
 - Водные объекты (пруда, озера, водохранилища, водоемы)
 - Земельный участок

	Дата утверждения: _____ Дата вступления в силу: _____ Дата отмены: _____	
	Подпись: _____ Должность: _____	
Область: Самарская	Район: Похвистневский	Сельское поселение: Красные Ключи
2024 г.	Листов: 000 из 000	Шкала: 1:10000

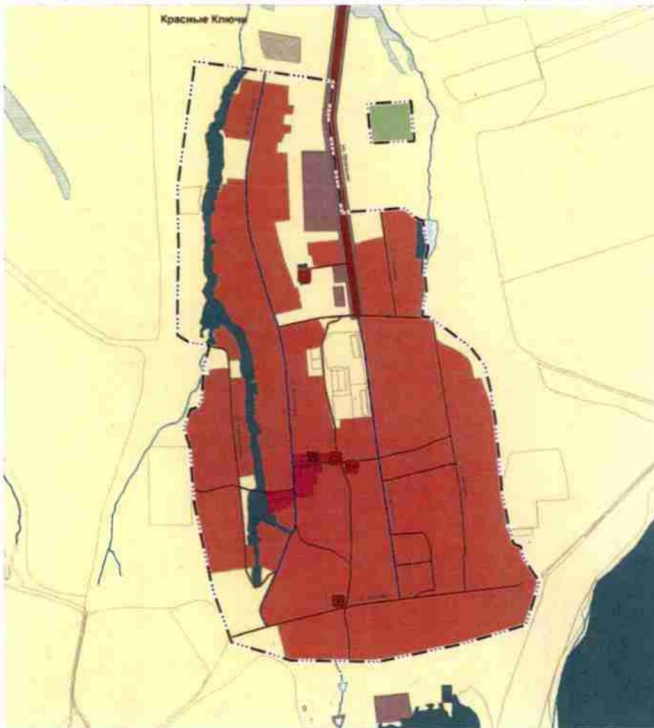


Карта планируемого размещения объектов местного значения сельского поселения Красные Ключи муниципального района Похвистневский Самарской области

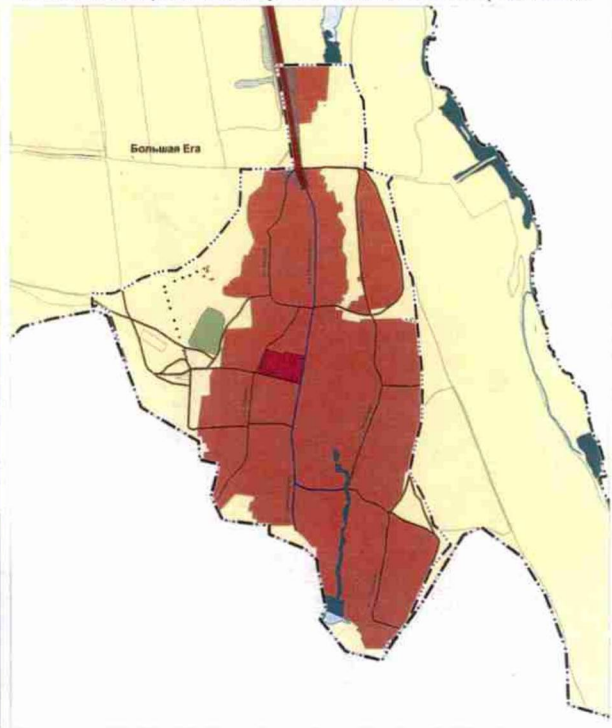
Карта планируемого размещения объектов местного значения п. Активный, п. Лагеревка, ж/д разъезд 1239 км, ж/д разъезд Аверкино
муниципального района Похвистневский Самарской области



Карта планируемого размещения объектов местного значения
с. Красные Ключи муниципального района Похвистневский Самарской области



Карта планируемого размещения объектов местного значения
с. Большая Ега муниципального района Похвистневский Самарской области



Условные обозначения

- Границы населенных пунктов территории муниципального района Похвистневский Самарской области**
- Границы сельского поселения
- Границы населенных пунктов
- Границы земель населенных пунктов и земель населенных пунктов в границах населенных пунктов
- Границы земельных участков в границах населенных пунктов
- Границы государственных территорий населенных пунктов
- Муниципальные зоны
- Жилая зона**
- Общественно-деловая зона
- Производственная зона, зона складской и транспортной инфраструктуры
- Зона складского назначения
- Зона складского назначения
- Зона складского назначения
- Зона складского назначения
- Объекты социальной инфраструктуры, объекты культуры, здравоохранения, образования
- Объекты физической культуры и спорта
- Объекты транспортной инфраструктуры**
- Железнодорожные пути
- Железнодорожный путь общего пользования
- Автомобильные дороги
- Автомобильные дороги регионального или межмуниципального назначения
- Автомобильные дороги местного назначения
- Улицы автомобильных дорог местного назначения
- Главная улица
- Улицы в жилой застройке
- Промышленные объекты
- Промышленные объекты
- Водные объекты (реки, ручьи, каналы)
- Водные объекты (пруда, озера, водохранилища)
- Водные объекты

	Директор института	Иванов И.И.	
	Заместитель директора	Петров П.П.	
Объект	Проект планировки и изъятия земель для размещения объектов местного значения муниципального района Похвистневский Самарской области		
2024 г.	Итого 000 000 000 000 000 000	Подпись: _____ М.П. _____	

ПРИЛОЖЕНИЕ 6
к постановлению Правительства
Самарской области
от 11.09.2025 № 536

Графические описания
местоположения границ населенных пунктов, входящих в состав
сельского поселения Красные Ключи муниципального района
Похвистневский Самарской области

ОПИСАНИЕ МЕСТОПОЛОЖЕНИЯ ГРАНИЦ
населенного пункта – железнодорожный разъезд 1239 км сельского поселения Красные
Ключи муниципального района Похвистневский Самарской области
(наименование объекта, местоположение границ которого описано (далее – объект))

Раздел 1
Сведения об объекте

№ п/п	Характеристики объекта	Описание характеристик
1	2	3
1.	Местоположение объекта	446460, Самарская обл., Похвистневский р-н, 1239 км ж/д рзд.
2.	Площадь объекта +/- величина погрешности определения площади (Р+/- Дельта Р)	5802 кв. м ± 16 кв. м
3.	Иные характеристики объекта	–

Раздел 2

Сведения о местоположении измененных (уточненных) границ объекта

1. Система координат МСК-63

2. Сведения о характерных точках границ объекта

Обозначение характерных точек границ	Координаты, м		Метод определения координат характерной точки	Средняя квадратическая погрешность положения характерной точки (Mt), м	Описание обозначения точки на местности (при наличии)
	X	Y			
1	2	3	4	5	6
1	433815.89	2289983.12	Метод спутниковых геодезических измерений (определений)	0.10	–
2	433820.58	2290005.92	Метод спутниковых геодезических измерений (определений)	0.10	–
3	433835.58	2290059.01	Метод спутниковых геодезических измерений (определений)	0.10	–
4	433840.51	2290076.18	Метод спутниковых геодезических измерений (определений)	0.10	–
5	433843.87	2290087.99	Метод спутниковых геодезических измерений (определений)	0.10	–
6	433845.17	2290091.40	Метод спутниковых геодезических измерений (определений)	0.10	–
7	433855.14	2290117.94	Метод спутниковых геодезических измерений (определений)	0.10	–
8	433897.41	2290102.09	Метод спутниковых геодезических измерений (определений)	0.10	–
9	433876.02	2290034.75	Метод спутниковых геодезических измерений	0.10	–

Обозначение характерных точек границ	Координаты, м		Метод определения координат характерной точки	Средняя квадратическая погрешность положения характерной точки (Mt), м	Описание обозначения точки на местности (при наличии)
	X	Y			
1	2	3	4	5	6
			(определений)		
10	433853.12	2290041.95	Метод спутниковых геодезических измерений (определений)	0.10	–
11	433851.27	2290036.35	Метод спутниковых геодезических измерений (определений)	0.10	–
12	433868.45	2290031.04	Метод спутниковых геодезических измерений (определений)	0.10	–
13	433853.30	2289974.30	Метод спутниковых геодезических измерений (определений)	0.10	–
1	433815.89	2289983.12	Метод спутниковых геодезических измерений (определений)	0.10	–

3. Сведения о характерных точках части (частей) границы объекта

Обозначение характерных точек границ	Координаты, м		Метод определения координат характерной точки	Средняя квадратическая погрешность положения характерной точки (Mt), м	Описание обозначения точки на местности (при наличии)
	X	Y			
1	2	3	4	5	6
–	–	–	–	–	–

ОПИСАНИЕ МЕСТОПОЛОЖЕНИЯ ГРАНИЦ
населенного пункта – железнодорожный разъезд Аверкино сельского поселения
Красные Ключи муниципального района Похвистневский Самарской области
(наименование объекта, местоположение границ которого описано (далее – объект))

Раздел 1
Сведения об объекте

№ п/п	Характеристики объекта	Описание характеристик
1	2	3
1.	Местоположение объекта	446493, Самарская обл., Похвистневский р-н, Аверкино ж/д рзд.
2.	Площадь объекта +/- величина погрешности определения площади (Р+/- Дельта Р)	45045 кв. м \pm 46 кв. м
3.	Иные характеристики объекта	–

Раздел 2

Сведения о местоположении измененных (уточненных) границ объекта

1. Система координат МСК-63

2. Сведения о характерных точках границ объекта

Обозначение характерных точек границ	Координаты, м		Метод определения координат характерной точки	Средняя квадратическая погрешность положения характерной точки (Mt), м	Описание обозначения точки на местности (при наличии)
	X	Y			
1	2	3	4	5	6
1	435546.23	2293429.70	Метод спутниковых геодезических измерений (определений)	0.10	–
2	435549.05	2293438.24	Метод спутниковых геодезических измерений (определений)	0.10	–
3	435624.82	2293429.79	Метод спутниковых геодезических измерений (определений)	0.10	–
4	435627.50	2293429.50	Метод спутниковых геодезических измерений (определений)	0.10	–
5	435634.70	2293428.70	Метод спутниковых геодезических измерений (определений)	0.10	–
6	435651.03	2293426.87	Метод спутниковых геодезических измерений (определений)	0.10	–
7	435656.28	2293426.30	Метод спутниковых геодезических измерений (определений)	0.10	–
8	435637.04	2293349.14	Метод спутниковых геодезических измерений (определений)	0.10	–
9	435624.34	2293298.23	Метод спутниковых геодезических измерений	0.10	–

Обозначение характерных точек границ	Координаты, м		Метод определения координат характерной точки	Средняя квадратическая погрешность положения характерной точки (Mt), м	Описание обозначения точки на местности (при наличии)
	X	Y			
1	2	3	4	5	6
			(определений)		
10	435604.05	2293228.13	Метод спутниковых геодезических измерений (определений)	0.10	–
11	435577.40	2293136.00	Метод спутниковых геодезических измерений (определений)	0.10	–
12	435542.67	2293042.39	Метод спутниковых геодезических измерений (определений)	0.10	–
13	435482.09	2293066.28	Метод спутниковых геодезических измерений (определений)	0.10	–
14	435441.64	2293082.23	Метод спутниковых геодезических измерений (определений)	0.10	–
15	435439.92	2293082.92	Метод спутниковых геодезических измерений (определений)	0.10	–
16	435432.11	2293086.00	Метод спутниковых геодезических измерений (определений)	0.10	–
17	435440.78	2293112.11	Метод спутниковых геодезических измерений (определений)	0.10	–
18	435454.56	2293153.62	Метод спутниковых геодезических измерений (определений)	0.10	–
19	435480.95	2293233.09	Метод спутниковых геодезических измерений (определений)	0.10	–

Обозначение характерных точек границ	Координаты, м		Метод определения координат характерной точки	Средняя квадратическая погрешность положения характерной точки (Mt), м	Описание обозначения точки на местности (при наличии)
	X	Y			
1	2	3	4	5	6
20	435545.66	2293428.02	Метод спутниковых геодезических измерений (определений)	0.10	–
1	435546.23	2293429.70	Метод спутниковых геодезических измерений (определений)	0.10	–

3. Сведения о характерных точках части (частей) границы объекта

Обозначение характерных точек границ	Координаты, м		Метод определения координат характерной точки	Средняя квадратическая погрешность положения характерной точки (Mt), м	Описание обозначения точки на местности (при наличии)
	X	Y			
1	2	3	4	5	6
–	–	–	–	–	–

ОПИСАНИЕ МЕСТОПОЛОЖЕНИЯ ГРАНИЦ
населенного пункта – поселок Активный сельского поселения Красные Ключи
муниципального района Похвистневский Самарской области
(наименование объекта, местоположение границ которого описано (далее – объект))

Раздел 1
Сведения об объекте

№ п/п	Характеристики объекта	Описание характеристик
1	2	3
1.	Местоположение объекта	446460, Самарская обл., Похвистневский р-н, поселок Активный
2.	Площадь объекта +/- величина погрешности определения площади (Р+/- Дельта Р)	430241 кв. м ± 132 кв. м
3.	Иные характеристики объекта	–

Раздел 2

Сведения о местоположении измененных (уточненных) границ объекта

1. Система координат МСК-63

2. Сведения о характерных точках границ объекта

Обозначение характерных точек границ	Координаты, м		Метод определения координат характерной точки	Средняя квадратическая погрешность положения характерной точки (Mt), м	Описание обозначения точки на местности (при наличии)
	X	Y			
1	2	3	4	5	6
1	435764.83	2288782.25	Метод спутниковых геодезических измерений (определений)	0.10	–
2	435765.01	2288778.74	Метод спутниковых геодезических измерений (определений)	0.10	–
3	435766.50	2288750.32	Метод спутниковых геодезических измерений (определений)	0.10	–
4	435765.31	2288733.65	Метод спутниковых геодезических измерений (определений)	0.10	–
5	435765.78	2288728.13	Метод спутниковых геодезических измерений (определений)	0.10	–
6	435747.69	2288722.12	Метод спутниковых геодезических измерений (определений)	0.10	–
7	435716.99	2288711.92	Метод спутниковых геодезических измерений (определений)	0.10	–
8	435685.62	2288701.52	Метод спутниковых геодезических измерений (определений)	0.10	–
9	435667.30	2288695.43	Метод спутниковых геодезических измерений	0.10	–

Обозначение характерных точек границ	Координаты, м		Метод определения координат характерной точки	Средняя квадратическая погрешность положения характерной точки (Mt), м	Описание обозначения точки на местности (при наличии)
	X	Y			
1	2	3	4	5	6
			(определений)		
10	435651.91	2288690.33	Метод спутниковых геодезических измерений (определений)	0.10	–
11	435646.03	2288688.38	Метод спутниковых геодезических измерений (определений)	0.10	–
12	435455.51	2288625.12	Метод спутниковых геодезических измерений (определений)	0.10	–
13	435312.35	2288818.71	Метод спутниковых геодезических измерений (определений)	0.10	–
14	435170.39	2289010.53	Метод спутниковых геодезических измерений (определений)	0.10	–
15	435058.21	2289161.74	Метод спутниковых геодезических измерений (определений)	0.10	–
16	435006.23	2289154.08	Метод спутниковых геодезических измерений (определений)	0.10	–
17	434836.45	2289344.43	Метод спутниковых геодезических измерений (определений)	0.10	–
18	434832.99	2289356.57	Метод спутниковых геодезических измерений (определений)	0.10	–
19	434833.86	2289361.75	Метод спутниковых геодезических измерений (определений)	0.10	–

Обозначение характерных точек границ	Координаты, м		Метод определения координат характерной точки	Средняя квадратическая погрешность положения характерной точки (Mt), м	Описание обозначения точки на местности (при наличии)
	X	Y			
1	2	3	4	5	6
20	434869.49	2289401.47	Метод спутниковых геодезических измерений (определений)	0.10	–
21	434877.72	2289416.51	Метод спутниковых геодезических измерений (определений)	0.10	–
22	434911.64	2289594.60	Метод спутниковых геодезических измерений (определений)	0.10	–
23	434966.79	2289661.80	Метод спутниковых геодезических измерений (определений)	0.10	–
24	435065.75	2289728.88	Метод спутниковых геодезических измерений (определений)	0.10	–
25	435079.38	2289726.10	Метод спутниковых геодезических измерений (определений)	0.10	–
26	435086.51	2289724.51	Метод спутниковых геодезических измерений (определений)	0.10	–
27	435146.33	2289712.34	Метод спутниковых геодезических измерений (определений)	0.10	–
28	435262.34	2289687.87	Метод спутниковых геодезических измерений (определений)	0.10	–
29	435283.90	2289683.50	Метод спутниковых геодезических измерений (определений)	0.10	–

Обозначение характерных точек границ	Координаты, м		Метод определения координат характерной точки	Средняя квадратическая погрешность положения характерной точки (Mt), м	Описание обозначения точки на местности (при наличии)
	X	Y			
1	2	3	4	5	6
30	435302.55	2289679.53	Метод спутниковых геодезических измерений (определений)	0.10	—
31	435328.86	2289515.75	Метод спутниковых геодезических измерений (определений)	0.10	—
32	435329.93	2289509.01	Метод спутниковых геодезических измерений (определений)	0.10	—
33	435338.52	2289454.91	Метод спутниковых геодезических измерений (определений)	0.10	—
34	435341.04	2289438.89	Метод спутниковых геодезических измерений (определений)	0.10	—
35	435343.83	2289420.64	Метод спутниковых геодезических измерений (определений)	0.10	—
36	435349.77	2289381.48	Метод спутниковых геодезических измерений (определений)	0.10	—
37	435360.76	2289315.60	Метод спутниковых геодезических измерений (определений)	0.10	—
38	435362.49	2289301.84	Метод спутниковых геодезических измерений (определений)	0.10	—
39	435365.52	2289291.52	Метод спутниковых геодезических измерений (определений)	0.10	—

Обозначение характерных точек границ	Координаты, м		Метод определения координат характерной точки	Средняя квадратическая погрешность положения характерной точки (Mt), м	Описание обозначения точки на местности (при наличии)
	X	Y			
1	2	3	4	5	6
40	435369.76	2289282.39	Метод спутниковых геодезических измерений (определений)	0.10	–
41	435377.04	2289270.75	Метод спутниковых геодезических измерений (определений)	0.10	–
42	435393.55	2289240.32	Метод спутниковых геодезических измерений (определений)	0.10	–
43	435408.37	2289219.69	Метод спутниковых геодезических измерений (определений)	0.10	–
44	435418.17	2289209.10	Метод спутниковых геодезических измерений (определений)	0.10	–
45	435424.26	2289200.77	Метод спутниковых геодезических измерений (определений)	0.10	–
46	435436.94	2289181.98	Метод спутниковых геодезических измерений (определений)	0.10	–
47	435449.00	2289160.82	Метод спутниковых геодезических измерений (определений)	0.10	–
48	435459.31	2289137.80	Метод спутниковых геодезических измерений (определений)	0.10	–
49	435467.39	2289123.64	Метод спутниковых геодезических измерений (определений)	0.10	–

Обозначение характерных точек границ	Координаты, м		Метод определения координат характерной точки	Средняя квадратическая погрешность положения характерной точки (Mt), м	Описание обозначения точки на местности (при наличии)
	X	Y			
1	2	3	4	5	6
50	435473.33	2289112.27	Метод спутниковых геодезических измерений (определений)	0.10	–
51	435477.96	2289106.31	Метод спутниковых геодезических измерений (определений)	0.10	–
52	435489.10	2289094.80	Метод спутниковых геодезических измерений (определений)	0.10	–
53	435505.61	2289079.72	Метод спутниковых геодезических измерений (определений)	0.10	–
54	435530.88	2289048.90	Метод спутниковых геодезических измерений (определений)	0.10	–
55	435546.51	2289028.52	Метод спутниковых геодезических измерений (определений)	0.10	–
56	435550.99	2289016.88	Метод спутниковых геодезических измерений (определений)	0.10	–
57	435553.37	2289007.89	Метод спутниковых геодезических измерений (определений)	0.10	–
58	435556.28	2288989.50	Метод спутниковых геодезических измерений (определений)	0.10	–
59	435560.14	2288976.00	Метод спутниковых геодезических измерений (определений)	0.10	–

Обозначение характерных точек границ	Координаты, м		Метод определения координат характерной точки	Средняя квадратическая погрешность положения характерной точки (Mt), м	Описание обозначения точки на местности (при наличии)
	X	Y			
1	2	3	4	5	6
60	435567.27	2288963.30	Метод спутниковых геодезических измерений (определений)	0.10	–
61	435581.55	2288945.84	Метод спутниковых геодезических измерений (определений)	0.10	–
62	435590.17	2288937.64	Метод спутниковых геодезических измерений (определений)	0.10	–
63	435596.76	2288933.01	Метод спутниковых геодезических измерений (определений)	0.10	–
64	435601.81	2288929.97	Метод спутниковых геодезических измерений (определений)	0.10	–
65	435609.74	2288925.60	Метод спутниковых геодезических измерений (определений)	0.10	–
66	435648.88	2288909.20	Метод спутниковых геодезических измерений (определений)	0.10	–
67	435653.46	2288906.71	Метод спутниковых геодезических измерений (определений)	0.10	–
68	435653.84	2288905.95	Метод спутниковых геодезических измерений (определений)	0.10	–
69	435675.31	2288889.66	Метод спутниковых геодезических измерений (определений)	0.10	–

Обозначение характерных точек границ	Координаты, м		Метод определения координат характерной точки	Средняя квадратическая погрешность положения характерной точки (Mt), м	Описание обозначения точки на местности (при наличии)
	X	Y			
1	2	3	4	5	6
70	435680.51	2288881.42	Метод спутниковых геодезических измерений (определений)	0.10	–
71	435685.00	2288870.57	Метод спутниковых геодезических измерений (определений)	0.10	–
72	435691.09	2288861.44	Метод спутниковых геодезических измерений (определений)	0.10	–
73	435694.53	2288858.00	Метод спутниковых геодезических измерений (определений)	0.10	–
74	435700.20	2288855.49	Метод спутниковых геодезических измерений (определений)	0.10	–
75	435734.21	2288843.58	Метод спутниковых геодезических измерений (определений)	0.10	–
76	435739.07	2288829.06	Метод спутниковых геодезических измерений (определений)	0.10	–
1	435764.83	2288782.25	Метод спутниковых геодезических измерений (определений)	0.10	–
–	–	–	–	–	–
133	434939.76	2289365.15	Метод спутниковых геодезических измерений (определений)	0.10	–
134	434941.69	2289362.57	Метод спутниковых геодезических измерений (определений)	0.10	–

Обозначение характерных точек границ	Координаты, м		Метод определения координат характерной точки	Средняя квадратическая погрешность положения характерной точки (Mt), м	Описание обозначения точки на местности (при наличии)
	X	Y			
1	2	3	4	5	6
135	434944.94	2289365.01	Метод спутниковых геодезических измерений (определений)	0.10	–
136	434942.92	2289367.70	Метод спутниковых геодезических измерений (определений)	0.10	–
133	434939.76	2289365.15	Метод спутниковых геодезических измерений (определений)	0.10	–
–	–	–	–	–	–
77	434895.47	2289318.94	Метод спутниковых геодезических измерений (определений)	0.10	–
78	434894.64	2289320.76	Метод спутниковых геодезических измерений (определений)	0.10	–
79	434896.47	2289321.59	Метод спутниковых геодезических измерений (определений)	0.10	–
80	434897.29	2289319.78	Метод спутниковых геодезических измерений (определений)	0.10	–
77	434895.47	2289318.94	Метод спутниковых геодезических измерений (определений)	0.10	–
–	–	–	–	–	–
145	434949.61	2289374.02	Метод спутниковых геодезических измерений (определений)	0.10	–
146	434951.22	2289375.19	Метод спутниковых геодезических измерений	0.10	–

Обозначение характерных точек границ	Координаты, м		Метод определения координат характерной точки	Средняя квадратическая погрешность положения характерной точки (Mt), м	Описание обозначения точки на местности (при наличии)
	X	Y			
1	2	3	4	5	6
			(определений)		
147	434952.38	2289373.56	Метод спутниковых геодезических измерений (определений)	0.10	—
148	434950.76	2289372.39	Метод спутниковых геодезических измерений (определений)	0.10	—
145	434949.61	2289374.02	Метод спутниковых геодезических измерений (определений)	0.10	—
—	—	—	—	—	—
149	434950.72	2289375.92	Метод спутниковых геодезических измерений (определений)	0.10	—
150	434950.01	2289376.63	Метод спутниковых геодезических измерений (определений)	0.10	—
151	434949.30	2289375.92	Метод спутниковых геодезических измерений (определений)	0.10	—
152	434950.02	2289375.21	Метод спутниковых геодезических измерений (определений)	0.10	—
149	434950.72	2289375.92	Метод спутниковых геодезических измерений (определений)	0.10	—
—	—	—	—	—	—
81	434893.33	2289319.61	Метод спутниковых геодезических измерений (определений)	0.10	—

Обозначение характерных точек границ	Координаты, м		Метод определения координат характерной точки	Средняя квадратическая погрешность положения характерной точки (Mt), м	Описание обозначения точки на местности (при наличии)
	X	Y			
1	2	3	4	5	6
82	434894.04	2289320.32	Метод спутниковых геодезических измерений (определений)	0.10	–
83	434894.74	2289319.61	Метод спутниковых геодезических измерений (определений)	0.10	–
84	434894.04	2289318.90	Метод спутниковых геодезических измерений (определений)	0.10	–
81	434893.33	2289319.61	Метод спутниковых геодезических измерений (определений)	0.10	–
–	–	–	–	–	–
129	434937.26	2289361.88	Метод спутниковых геодезических измерений (определений)	0.10	–
130	434937.65	2289362.20	Метод спутниковых геодезических измерений (определений)	0.10	–
131	434937.97	2289361.78	Метод спутниковых геодезических измерений (определений)	0.10	–
132	434937.56	2289361.48	Метод спутниковых геодезических измерений (определений)	0.10	–
129	434937.26	2289361.88	Метод спутниковых геодезических измерений (определений)	0.10	–
–	–	–	–	–	–
125	434934.67	2289358.77	Метод спутниковых геодезических измерений	0.10	–

Обозначение характерных точек границ	Координаты, м		Метод определения координат характерной точки	Средняя квадратическая погрешность положения характерной точки (Mt), м	Описание обозначения точки на местности (при наличии)
	X	Y			
1	2	3	4	5	6
			(определений)		
126	434934.32	2289359.14	Метод спутниковых геодезических измерений (определений)	0.10	—
127	434933.94	2289358.80	Метод спутниковых геодезических измерений (определений)	0.10	—
128	434934.29	2289358.43	Метод спутниковых геодезических измерений (определений)	0.10	—
125	434934.67	2289358.77	Метод спутниковых геодезических измерений (определений)	0.10	—
—	—	—	—	—	—
141	434947.56	2289369.71	Метод спутниковых геодезических измерений (определений)	0.10	—
142	434947.21	2289370.07	Метод спутниковых геодезических измерений (определений)	0.10	—
143	434946.85	2289369.72	Метод спутниковых геодезических измерений (определений)	0.10	—
144	434947.19	2289369.36	Метод спутниковых геодезических измерений (определений)	0.10	—
141	434947.56	2289369.71	Метод спутниковых геодезических измерений (определений)	0.10	—
—	—	—	—	—	—

Обозначение характерных точек границ	Координаты, м		Метод определения координат характерной точки	Средняя квадратическая погрешность положения характерной точки (Mt), м	Описание обозначения точки на местности (при наличии)
	X	Y			
1	2	3	4	5	6
97	434903.57	2289333.76	Метод спутниковых геодезических измерений (определений)	0.10	–
98	434903.96	2289334.08	Метод спутниковых геодезических измерений (определений)	0.10	–
99	434904.27	2289333.69	Метод спутниковых геодезических измерений (определений)	0.10	–
100	434903.88	2289333.37	Метод спутниковых геодезических измерений (определений)	0.10	–
97	434903.57	2289333.76	Метод спутниковых геодезических измерений (определений)	0.10	–
–	–	–	–	–	–
117	434928.03	2289353.31	Метод спутниковых геодезических измерений (определений)	0.10	–
118	434927.72	2289353.70	Метод спутниковых геодезических измерений (определений)	0.10	–
119	434927.32	2289353.38	Метод спутниковых геодезических измерений (определений)	0.10	–
120	434927.65	2289353.00	Метод спутниковых геодезических измерений (определений)	0.10	–
117	434928.03	2289353.31	Метод спутниковых геодезических измерений (определений)	0.10	–

Обозначение характерных точек границ	Координаты, м		Метод определения координат характерной точки	Средняя квадратическая погрешность положения характерной точки (Mt), м	Описание обозначения точки на местности (при наличии)
	X	Y			
1	2	3	4	5	6
–	–	–	–	–	–
89	434893.87	2289325.67	Метод спутниковых геодезических измерений (определений)	0.10	–
90	434894.25	2289326.00	Метод спутниковых геодезических измерений (определений)	0.10	–
91	434894.57	2289325.62	Метод спутниковых геодезических измерений (определений)	0.10	–
92	434894.19	2289325.29	Метод спутниковых геодезических измерений (определений)	0.10	–
89	434893.87	2289325.67	Метод спутниковых геодезических измерений (определений)	0.10	–
–	–	–	–	–	–
85	434895.34	2289322.09	Метод спутниковых геодезических измерений (определений)	0.10	–
86	434894.86	2289321.97	Метод спутниковых геодезических измерений (определений)	0.10	–
87	434894.98	2289321.48	Метод спутниковых геодезических измерений (определений)	0.10	–
88	434895.46	2289321.60	Метод спутниковых геодезических измерений (определений)	0.10	–
85	434895.34	2289322.09	Метод спутниковых геодезических измерений	0.10	–

Обозначение характерных точек границ	Координаты, м		Метод определения координат характерной точки	Средняя квадратическая погрешность положения характерной точки (Mt), м	Описание обозначения точки на местности (при наличии)
	X	Y			
1	2	3	4	5	6
			(определений)		
–	–	–	–	–	–
121	434932.21	2289357.47	Метод спутниковых геодезических измерений (определений)	0.10	–
122	434932.60	2289357.77	Метод спутниковых геодезических измерений (определений)	0.10	–
123	434932.91	2289357.39	Метод спутниковых геодезических измерений (определений)	0.10	–
124	434932.52	2289357.07	Метод спутниковых геодезических измерений (определений)	0.10	–
121	434932.21	2289357.47	Метод спутниковых геодезических измерений (определений)	0.10	–
–	–	–	–	–	–
101	434908.83	2289337.48	Метод спутниковых геодезических измерений (определений)	0.10	–
102	434908.52	2289337.85	Метод спутниковых геодезических измерений (определений)	0.10	–
103	434908.13	2289337.55	Метод спутниковых геодезических измерений (определений)	0.10	–
104	434908.45	2289337.15	Метод спутниковых геодезических измерений (определений)	0.10	–

Обозначение характерных точек границ	Координаты, м		Метод определения координат характерной точки	Средняя квадратическая погрешность положения характерной точки (Mt), м	Описание обозначения точки на местности (при наличии)
	X	Y			
1	2	3	4	5	6
101	434908.83	2289337.48	Метод спутниковых геодезических измерений (определений)	0.10	—
—	—	—	—	—	—
113	434923.47	2289350.20	Метод спутниковых геодезических измерений (определений)	0.10	—
114	434923.87	2289350.51	Метод спутниковых геодезических измерений (определений)	0.10	—
115	434924.17	2289350.13	Метод спутниковых геодезических измерений (определений)	0.10	—
116	434923.80	2289349.81	Метод спутниковых геодезических измерений (определений)	0.10	—
113	434923.47	2289350.20	Метод спутниковых геодезических измерений (определений)	0.10	—
—	—	—	—	—	—
93	434899.16	2289329.46	Метод спутниковых геодезических измерений (определений)	0.10	—
94	434898.85	2289329.84	Метод спутниковых геодезических измерений (определений)	0.10	—
95	434898.46	2289329.53	Метод спутниковых геодезических измерений (определений)	0.10	—
96	434898.78	2289329.14	Метод спутниковых геодезических измерений	0.10	—

Обозначение характерных точек границ	Координаты, м		Метод определения координат характерной точки	Средняя квадратическая погрешность положения характерной точки (Mt), м	Описание обозначения точки на местности (при наличии)
	X	Y			
1	2	3	4	5	6
			(определений)		
93	434899.16	2289329.46	Метод спутниковых геодезических измерений (определений)	0.10	–
–	–	–	–	–	–
105	434913.37	2289341.86	Метод спутниковых геодезических измерений (определений)	0.10	–
106	434913.77	2289342.18	Метод спутниковых геодезических измерений (определений)	0.10	–
107	434914.07	2289341.80	Метод спутниковых геодезических измерений (определений)	0.10	–
108	434913.70	2289341.48	Метод спутниковых геодезических измерений (определений)	0.10	–
105	434913.37	2289341.86	Метод спутниковых геодезических измерений (определений)	0.10	–
–	–	–	–	–	–
109	434918.43	2289345.40	Метод спутниковых геодезических измерений (определений)	0.10	–
110	434918.12	2289345.77	Метод спутниковых геодезических измерений (определений)	0.10	–
111	434917.73	2289345.46	Метод спутниковых геодезических измерений (определений)	0.10	–

Обозначение характерных точек границ	Координаты, м		Метод определения координат характерной точки	Средняя квадратическая погрешность положения характерной точки (Mt), м	Описание обозначения точки на местности (при наличии)
	X	Y			
1	2	3	4	5	6
112	434918.05	2289345.07	Метод спутниковых геодезических измерений (определений)	0.10	–
109	434918.43	2289345.40	Метод спутниковых геодезических измерений (определений)	0.10	–
–	–	–	–	–	–
137	434944.44	2289367.43	Метод спутниковых геодезических измерений (определений)	0.10	–
138	434944.81	2289367.77	Метод спутниковых геодезических измерений (определений)	0.10	–
139	434945.14	2289367.41	Метод спутниковых геодезических измерений (определений)	0.10	–
140	434944.78	2289367.07	Метод спутниковых геодезических измерений (определений)	0.10	–
137	434944.44	2289367.43	Метод спутниковых геодезических измерений (определений)	0.10	–

3. Сведения о характерных точках части (частей) границы объекта

Обозначение характерных точек границ	Координаты, м		Метод определения координат характерной точки	Средняя квадратическая погрешность положения характерной точки (Mt), м	Описание обозначения точки на местности (при наличии)
	X	Y			
1	2	3	4	5	6
–	–	–	–	–	–

ОПИСАНИЕ МЕСТОПОЛОЖЕНИЯ ГРАНИЦ
населенного пункта – поселок Лагеревка сельского поселения Красные Ключи
муниципального района Похвистневский Самарской области
(наименование объекта, местоположение границ которого описано (далее – объект))

Раздел 1
Сведения об объекте

№ п/п	Характеристики объекта	Описание характеристик
1	2	3
1.	Местоположение объекта	446460, Самарская обл., Похвистневский р-н, поселок Лагеревка
2.	Площадь объекта +/- величина погрешности определения площади (Р+/- Дельта Р)	178853 кв. м ± 87 кв. м
3.	Иные характеристики объекта	–

Раздел 2

Сведения о местоположении измененных (уточненных) границ объекта

1. Система координат МСК-63

2. Сведения о характерных точках границ объекта

Обозначение характерных точек границ	Координаты, м		Метод определения координат характерной точки	Средняя квадратическая погрешность положения характерной точки (Mt), м	Описание обозначения точки на местности (при наличии)
	X	Y			
1	2	3	4	5	6
1	435904.50	2290394.72	Метод спутниковых геодезических измерений (определений)	0.10	–
2	435901.71	2290395.93	Метод спутниковых геодезических измерений (определений)	0.10	–
3	435898.86	2290399.41	Метод спутниковых геодезических измерений (определений)	0.10	–
4	435890.83	2290408.00	Метод спутниковых геодезических измерений (определений)	0.10	–
5	435876.47	2290419.22	Метод спутниковых геодезических измерений (определений)	0.10	–
6	435852.27	2290464.30	Метод спутниковых геодезических измерений (определений)	0.10	–
7	435836.14	2290492.47	Метод спутниковых геодезических измерений (определений)	0.10	–
8	435825.26	2290532.64	Метод спутниковых геодезических измерений (определений)	0.10	–
9	435819.45	2290559.71	Метод спутниковых геодезических измерений	0.10	–

Обозначение характерных точек границ	Координаты, м		Метод определения координат характерной точки	Средняя квадратическая погрешность положения характерной точки (Mt), м	Описание обозначения точки на местности (при наличии)
	X	Y			
1	2	3	4	5	6
			(определений)		
10	435817.88	2290602.93	Метод спутниковых геодезических измерений (определений)	0.10	—
11	435817.71	2290630.53	Метод спутниковых геодезических измерений (определений)	0.10	—
12	435816.82	2290640.33	Метод спутниковых геодезических измерений (определений)	0.10	—
13	435815.09	2290651.79	Метод спутниковых геодезических измерений (определений)	0.10	—
14	435815.22	2290658.61	Метод спутниковых геодезических измерений (определений)	0.10	—
15	435818.24	2290682.24	Метод спутниковых геодезических измерений (определений)	0.10	—
16	435820.42	2290706.02	Метод спутниковых геодезических измерений (определений)	0.10	—
17	435818.58	2290709.33	Метод спутниковых геодезических измерений (определений)	0.10	—
18	435819.06	2290711.00	Метод спутниковых геодезических измерений (определений)	0.10	—
19	435819.89	2290712.83	Метод спутниковых геодезических измерений (определений)	0.10	—

Обозначение характерных точек границ	Координаты, м		Метод определения координат характерной точки	Средняя квадратическая погрешность положения характерной точки (Mt), м	Описание обозначения точки на местности (при наличии)
	X	Y			
1	2	3	4	5	6
20	435820.50	2290720.65	Метод спутниковых геодезических измерений (определений)	0.10	–
21	435820.13	2290727.13	Метод спутниковых геодезических измерений (определений)	0.10	–
22	435821.60	2290731.30	Метод спутниковых геодезических измерений (определений)	0.10	–
23	435821.91	2290735.29	Метод спутниковых геодезических измерений (определений)	0.10	–
24	435820.41	2290736.78	Метод спутниковых геодезических измерений (определений)	0.10	–
25	435822.55	2290740.45	Метод спутниковых геодезических измерений (определений)	0.10	–
26	435825.68	2290744.62	Метод спутниковых геодезических измерений (определений)	0.10	–
27	435826.49	2290747.79	Метод спутниковых геодезических измерений (определений)	0.10	–
28	435824.99	2290748.94	Метод спутниковых геодезических измерений (определений)	0.10	–
29	435824.80	2290752.93	Метод спутниковых геодезических измерений (определений)	0.10	–

Обозначение характерных точек границ	Координаты, м		Метод определения координат характерной точки	Средняя квадратическая погрешность положения характерной точки (Mt), м	Описание обозначения точки на местности (при наличии)
	X	Y			
1	2	3	4	5	6
30	435826.27	2290758.42	Метод спутниковых геодезических измерений (определений)	0.10	–
31	435827.41	2290761.92	Метод спутниковых геодезических измерений (определений)	0.10	–
32	435831.04	2290766.93	Метод спутниковых геодезических измерений (определений)	0.10	–
33	435834.67	2290770.44	Метод спутниковых геодезических измерений (определений)	0.10	–
34	435837.98	2290773.95	Метод спутниковых геодезических измерений (определений)	0.10	–
35	435840.28	2290777.13	Метод спутниковых геодезических измерений (определений)	0.10	–
36	435845.04	2290788.63	Метод спутниковых геодезических измерений (определений)	0.10	–
37	435846.83	2290794.95	Метод спутниковых геодезических измерений (определений)	0.10	–
38	435848.47	2290797.96	Метод спутниковых геодезических измерений (определений)	0.10	–
39	435849.80	2290797.80	Метод спутниковых геодезических измерений (определений)	0.10	–

Обозначение характерных точек границ	Координаты, м		Метод определения координат характерной точки	Средняя квадратическая погрешность положения характерной точки (Mt), м	Описание обозначения точки на местности (при наличии)
	X	Y			
1	2	3	4	5	6
40	435852.14	2290795.98	Метод спутниковых геодезических измерений (определений)	0.10	–
41	435854.63	2290797.16	Метод спутниковых геодезических измерений (определений)	0.10	–
42	435857.11	2290798.67	Метод спутниковых геодезических измерений (определений)	0.10	–
43	435859.93	2290800.02	Метод спутниковых геодезических измерений (определений)	0.10	–
44	435862.58	2290802.03	Метод спутниковых геодезических измерений (определений)	0.10	–
45	435867.54	2290806.55	Метод спутниковых геодезических измерений (определений)	0.10	–
46	435872.17	2290810.56	Метод спутниковых геодезических измерений (определений)	0.10	–
47	435877.11	2290818.24	Метод спутниковых геодезических измерений (определений)	0.10	–
48	435878.90	2290824.90	Метод спутниковых геодезических измерений (определений)	0.10	–
49	435879.38	2290828.56	Метод спутниковых геодезических измерений (определений)	0.10	–

Обозначение характерных точек границ	Координаты, м		Метод определения координат характерной точки	Средняя квадратическая погрешность положения характерной точки (Mt), м	Описание обозначения точки на местности (при наличии)
	X	Y			
1	2	3	4	5	6
50	435876.36	2290832.03	Метод спутниковых геодезических измерений (определений)	0.10	–
51	435872.87	2290833.34	Метод спутниковых геодезических измерений (определений)	0.10	–
52	435869.05	2290832.49	Метод спутниковых геодезических измерений (определений)	0.10	–
53	435867.87	2290834.31	Метод спутниковых геодезических измерений (определений)	0.10	–
54	435868.85	2290837.64	Метод спутниковых геодезических измерений (определений)	0.10	–
55	435870.64	2290839.73	Метод спутниковых геодезических измерений (определений)	0.10	–
56	435869.05	2290842.66	Метод спутниковых геодезических измерений (определений)	0.10	–
57	435866.78	2290844.46	Метод спутниковых геодезических измерений (определений)	0.10	–
58	435864.96	2290846.94	Метод спутниковых геодезических измерений (определений)	0.10	–
59	435864.72	2290850.78	Метод спутниковых геодезических измерений (определений)	0.10	–

Обозначение характерных точек границ	Координаты, м		Метод определения координат характерной точки	Средняя квадратическая погрешность положения характерной точки (Mt), м	Описание обозначения точки на местности (при наличии)
	X	Y			
1	2	3	4	5	6
60	435865.16	2290854.63	Метод спутниковых геодезических измерений (определений)	0.10	–
61	435863.30	2290865.93	Метод спутниковых геодезических измерений (определений)	0.10	–
62	435863.10	2290870.37	Метод спутниковых геодезических измерений (определений)	0.10	–
63	435798.35	2290872.40	Метод спутниковых геодезических измерений (определений)	0.10	–
64	435794.68	2290872.51	Метод спутниковых геодезических измерений (определений)	0.10	–
65	435792.94	2290870.07	Метод спутниковых геодезических измерений (определений)	0.10	–
66	435734.70	2290788.96	Метод спутниковых геодезических измерений (определений)	0.10	–
67	435722.84	2290778.89	Метод спутниковых геодезических измерений (определений)	0.10	–
68	435677.85	2290740.66	Метод спутниковых геодезических измерений (определений)	0.10	–
69	435590.68	2290666.64	Метод спутниковых геодезических измерений (определений)	0.10	–

Обозначение характерных точек границ	Координаты, м		Метод определения координат характерной точки	Средняя квадратическая погрешность положения характерной точки (Mt), м	Описание обозначения точки на местности (при наличии)
	X	Y			
1	2	3	4	5	6
70	435525.15	2290610.97	Метод спутниковых геодезических измерений (определений)	0.10	–
71	435521.59	2290607.95	Метод спутниковых геодезических измерений (определений)	0.10	–
72	435521.36	2290606.29	Метод спутниковых геодезических измерений (определений)	0.10	–
73	435519.97	2290596.24	Метод спутниковых геодезических измерений (определений)	0.10	–
74	435495.57	2290420.26	Метод спутниковых геодезических измерений (определений)	0.10	–
75	435493.41	2290406.70	Метод спутниковых геодезических измерений (определений)	0.10	–
76	435459.26	2290337.27	Метод спутниковых геодезических измерений (определений)	0.10	–
77	435442.22	2290275.83	Метод спутниковых геодезических измерений (определений)	0.10	–
78	435564.20	2290259.99	Метод спутниковых геодезических измерений (определений)	0.10	–
79	435616.43	2290229.95	Метод спутниковых геодезических измерений (определений)	0.10	–

Обозначение характерных точек границ	Координаты, м		Метод определения координат характерной точки	Средняя квадратическая погрешность положения характерной точки (Mt), м	Описание обозначения точки на местности (при наличии)
	X	Y			
1	2	3	4	5	6
80	435665.45	2290201.75	Метод спутниковых геодезических измерений (определений)	0.10	–
81	435690.09	2290204.96	Метод спутниковых геодезических измерений (определений)	0.10	–
82	435690.96	2290205.07	Метод спутниковых геодезических измерений (определений)	0.10	–
83	435693.95	2290205.46	Метод спутниковых геодезических измерений (определений)	0.10	–
84	435697.82	2290205.96	Метод спутниковых геодезических измерений (определений)	0.10	–
85	435763.51	2290214.52	Метод спутниковых геодезических измерений (определений)	0.10	–
86	435829.69	2290257.59	Метод спутниковых геодезических измерений (определений)	0.10	–
1	435904.50	2290394.72	Метод спутниковых геодезических измерений (определений)	0.10	–

3. Сведения о характерных точках части (частей) границы объекта

Обозначение характерных точек границ	Координаты, м		Метод определения координат характерной точки	Средняя квадратическая погрешность положения характерной точки (Mt), м	Описание обозначения точки на местности (при наличии)
	X	Y			
1	2	3	4	5	6
—	—	—	—	—	—

ОПИСАНИЕ МЕСТОПОЛОЖЕНИЯ ГРАНИЦ
населенного пункта – село Большая Ега сельского поселения Красные Ключи
муниципального района Похвистневский Самарской области
(наименование объекта, местоположение границ которого описано (далее – объект))

Раздел 1
Сведения об объекте

№ п/п	Характеристики объекта	Описание характеристик
1	2	3
1.	Местоположение объекта	446481, Самарская обл., Похвистневский р-н, село Большая Ега
2.	Площадь объекта +/- величина погрешности определения площади (Р+/- Дельта Р)	2126220 кв. м \pm 310 кв. м
3.	Иные характеристики объекта	–

Раздел 2

Сведения о местоположении измененных (уточненных) границ объекта

1. Система координат МСК-63

2. Сведения о характерных точках границ объекта

Обозначение характерных точек границ	Координаты, м		Метод определения координат характерной точки	Средняя квадратическая погрешность положения характерной точки (Mt), м	Описание обозначения точки на местности (при наличии)
	X	Y			
1	2	3	4	5	6
1	427741.67	2297457.88	Картометрический метод	0.10	–
2	427507.69	2297482.87	Картометрический метод	0.10	–
3	427347.89	2297484.28	Картометрический метод	0.10	–
4	427310.70	2297484.60	Картометрический метод	0.10	–
5	427134.70	2297440.65	Картометрический метод	0.10	–
6	427068.15	2297426.76	Картометрический метод	0.10	–
7	427066.11	2297427.85	Картометрический метод	0.10	–
8	427039.71	2297441.90	Картометрический метод	0.10	–
9	426968.20	2297480.00	Картометрический метод	0.10	–
10	426882.20	2297517.25	Картометрический метод	0.10	–
11	426831.75	2297530.50	Картометрический метод	0.10	–
12	426806.71	2297558.44	Картометрический метод	0.10	–
13	426803.71	2297561.75	Картометрический метод	0.10	–
14	426742.24	2297608.75	Картометрический метод	0.10	–
15	426638.76	2297523.50	Картометрический метод	0.10	–
16	426446.81	2297437.25	Картометрический метод	0.10	–
17	426399.83	2297418.57	Картометрический метод	0.10	–

Обозначение характерных точек границ	Координаты, м		Метод определения координат характерной точки	Средняя квадратическая погрешность положения характерной точки (Mt), м	Описание обозначения точки на местности (при наличии)
	X	Y			
1	2	3	4	5	6
18	426380.34	2297405.56	Картометрический метод	0.10	–
19	426374.84	2297403.25	Картометрический метод	0.10	–
20	426371.83	2297399.23	Картометрический метод	0.10	–
21	426295.41	2297326.91	Картометрический метод	0.10	–
22	426225.50	2297300.78	Картометрический метод	0.10	–
23	426225.52	2297297.56	Картометрический метод	0.10	–
24	426264.50	2297136.32	Картометрический метод	0.10	–
25	426408.52	2297020.44	Картометрический метод	0.10	–
26	426458.50	2297045.50	Картометрический метод	0.10	–
27	426479.00	2297042.34	Картометрический метод	0.10	–
28	426498.50	2297038.50	Картометрический метод	0.10	–
29	426642.03	2297009.56	Картометрический метод	0.10	–
30	426673.58	2297008.26	Картометрический метод	0.10	–
31	426723.50	2296953.10	Картометрический метод	0.10	–
32	426784.00	2296804.26	Картометрический метод	0.10	–
33	426789.00	2296791.78	Картометрический метод	0.10	–
34	426830.10	2296791.96	Картометрический метод	0.10	–
35	426831.21	2296753.80	Картометрический метод	0.10	–
36	426852.00	2296581.94	Картометрический метод	0.10	–
37	426958.50	2296530.26	Картометрический метод	0.10	–

Обозначение характерных точек границ	Координаты, м		Метод определения координат характерной точки	Средняя квадратическая погрешность положения характерной точки (Mt), м	Описание обозначения точки на местности (при наличии)
	X	Y			
1	2	3	4	5	6
38	427102.50	2296567.84	Картометрический метод	0.10	–
39	427122.50	2296481.72	Картометрический метод	0.10	–
40	427205.52	2296475.44	Картометрический метод	0.10	–
41	427360.50	2296215.50	Картометрический метод	0.10	–
42	427546.21	2296151.81	Картометрический метод	0.10	–
43	427789.30	2296069.40	Картометрический метод	0.10	–
44	427815.40	2296016.80	Картометрический метод	0.10	–
45	427809.09	2295994.36	Картометрический метод	0.10	–
46	427865.22	2295994.30	Картометрический метод	0.10	–
47	427870.65	2295994.30	Картометрический метод	0.10	–
48	427868.66	2296074.05	Картометрический метод	0.10	–
49	427870.65	2296088.05	Картометрический метод	0.10	–
50	427874.65	2296102.06	Картометрический метод	0.10	–
51	427888.66	2296126.30	Картометрический метод	0.10	–
52	427889.30	2296127.70	Картометрический метод	0.10	–
53	427906.15	2296164.06	Картометрический метод	0.10	–
54	427934.63	2296212.06	Картометрический метод	0.10	–
55	427954.62	2296261.31	Картометрический метод	0.10	–
56	427967.12	2296299.06	Картометрический метод	0.10	–
57	427972.62	2296323.81	Картометрический метод	0.10	–

Обозначение характерных точек границ	Координаты, м		Метод определения координат характерной точки	Средняя квадратическая погрешность положения характерной точки (Mt), м	Описание обозначения точки на местности (при наличии)
	X	Y			
1	2	3	4	5	6
58	427972.23	2296372.04	Картометрический метод	0.10	—
59	428000.21	2296416.05	Картометрический метод	0.10	—
60	428038.20	2296477.80	Картометрический метод	0.10	—
61	428119.16	2296555.30	Картометрический метод	0.10	—
62	428252.07	2296659.55	Картометрический метод	0.10	—
63	428319.04	2296663.30	Картометрический метод	0.10	—
64	428428.00	2296664.05	Картометрический метод	0.10	—
65	428427.50	2296704.80	Картометрический метод	0.10	—
66	428429.50	2296776.56	Картометрический метод	0.10	—
67	428429.07	2296819.51	Картометрический метод	0.10	—
68	428428.99	2296824.55	Картометрический метод	0.10	—
69	428429.17	2296827.56	Картометрический метод	0.10	—
70	428433.01	2296894.81	Картометрический метод	0.10	—
71	428433.36	2296899.01	Картометрический метод	0.10	—
72	428439.86	2296901.76	Картометрический метод	0.10	—
73	428514.86	2296890.47	Картометрический метод	0.10	—
74	428522.60	2296889.31	Картометрический метод	0.10	—
75	428697.36	2296863.04	Картометрический метод	0.10	—
76	428892.80	2296826.75	Картометрический метод	0.10	—
77	428893.81	2296840.01	Картометрический метод	0.10	—

Обозначение характерных точек границ	Координаты, м		Метод определения координат характерной точки	Средняя квадратическая погрешность положения характерной точки (Mt), м	Описание обозначения точки на местности (при наличии)
	X	Y			
1	2	3	4	5	6
78	428893.77	2296842.33	Картометрический метод	0.10	—
79	428893.60	2296854.00	Картометрический метод	0.10	—
80	428896.29	2296914.50	Картометрический метод	0.10	—
81	428896.29	2297063.53	Картометрический метод	0.10	—
82	428897.18	2297066.92	Картометрический метод	0.10	—
83	428896.68	2297070.17	Картометрический метод	0.10	—
84	428896.68	2297084.17	Картометрический метод	0.10	—
85	428896.68	2297086.42	Картометрический метод	0.10	—
86	428895.66	2297162.41	Картометрический метод	0.10	—
87	428826.67	2297174.41	Картометрический метод	0.10	—
88	428733.18	2297217.40	Картометрический метод	0.10	—
89	428531.66	2297230.40	Картометрический метод	0.10	—
90	428433.68	2297223.90	Картометрический метод	0.10	—
91	428390.67	2297346.39	Картометрический метод	0.10	—
92	428386.04	2297342.85	Картометрический метод	0.10	—
93	428366.20	2297327.66	Картометрический метод	0.10	—
94	428001.19	2297408.13	Картометрический метод	0.10	—
95	427940.69	2297436.88	Картометрический метод	0.10	—
1	427741.67	2297457.88	Картометрический метод	0.10	—
—	—	—	—	—	—
172	427981.76	2296507.80	Картометрический метод	0.10	—

Обозначение характерных точек границ	Координаты, м		Метод определения координат характерной точки	Средняя квадратическая погрешность положения характерной точки (Mt), м	Описание обозначения точки на местности (при наличии)
	X	Y			
1	2	3	4	5	6
173	427979.75	2296510.80	Картометрический метод	0.10	–
174	427978.75	2296512.30	Картометрический метод	0.10	–
175	427977.75	2296514.30	Картометрический метод	0.10	–
176	427993.25	2296523.55	Картометрический метод	0.10	–
177	427996.75	2296517.55	Картометрический метод	0.10	–
172	427981.76	2296507.80	Картометрический метод	0.10	–
–	–	–	–	–	–
164	427974.90	2296522.46	Картометрический метод	0.10	–
165	427973.48	2296523.87	Картометрический метод	0.10	–
166	427972.07	2296522.46	Картометрический метод	0.10	–
167	427973.49	2296521.03	Картометрический метод	0.10	–
164	427974.90	2296522.46	Картометрический метод	0.10	–
–	–	–	–	–	–
116	427804.09	2296346.17	Картометрический метод	0.10	–
117	427802.68	2296347.59	Картометрический метод	0.10	–
118	427801.26	2296346.16	Картометрический метод	0.10	–
119	427802.68	2296344.75	Картометрический метод	0.10	–
116	427804.09	2296346.17	Картометрический метод	0.10	–
–	–	–	–	–	–
120	427834.59	2296337.43	Картометрический метод	0.10	–
121	427836.01	2296338.85	Картометрический метод	0.10	–
122	427837.43	2296337.43	Картометрический метод	0.10	–

Обозначение характерных точек границ	Координаты, м		Метод определения координат характерной точки	Средняя квадратическая погрешность положения характерной точки (Mt), м	Описание обозначения точки на местности (при наличии)
	X	Y			
1	2	3	4	5	6
123	427836.01	2296336.02	Картометрический метод	0.10	–
120	427834.59	2296337.43	Картометрический метод	0.10	–
–	–	–	–	–	–
152	427930.86	2296529.59	Картометрический метод	0.10	–
153	427932.28	2296531.01	Картометрический метод	0.10	–
154	427933.70	2296529.59	Картометрический метод	0.10	–
155	427932.28	2296528.18	Картометрический метод	0.10	–
152	427930.86	2296529.59	Картометрический метод	0.10	–
–	–	–	–	–	–
96	427602.35	2296411.95	Картометрический метод	0.10	–
97	427600.94	2296413.36	Картометрический метод	0.10	–
98	427599.52	2296411.95	Картометрический метод	0.10	–
99	427600.93	2296410.53	Картометрический метод	0.10	–
96	427602.35	2296411.95	Картометрический метод	0.10	–
–	–	–	–	–	–
108	427711.22	2296375.53	Картометрический метод	0.10	–
109	427709.80	2296376.94	Картометрический метод	0.10	–
110	427708.39	2296375.53	Картометрический метод	0.10	–
111	427709.80	2296374.11	Картометрический метод	0.10	–
108	427711.22	2296375.53	Картометрический метод	0.10	–
–	–	–	–	–	–
132	427926.60	2296367.85	Картометрический метод	0.10	–

Обозначение характерных точек границ	Координаты, м		Метод определения координат характерной точки	Средняя квадратическая погрешность положения характерной точки (Mt), м	Описание обозначения точки на местности (при наличии)
	X	Y			
1	2	3	4	5	6
133	427925.17	2296369.27	Картометрический метод	0.10	–
134	427923.77	2296367.85	Картометрический метод	0.10	–
135	427925.17	2296366.44	Картометрический метод	0.10	–
132	427926.60	2296367.85	Картометрический метод	0.10	–
–	–	–	–	–	–
148	427949.44	2296500.50	Картометрический метод	0.10	–
149	427948.02	2296501.92	Картометрический метод	0.10	–
150	427946.61	2296500.50	Картометрический метод	0.10	–
151	427948.02	2296499.09	Картометрический метод	0.10	–
148	427949.44	2296500.50	Картометрический метод	0.10	–
–	–	–	–	–	–
140	427953.05	2296435.59	Картометрический метод	0.10	–
141	427951.63	2296437.00	Картометрический метод	0.10	–
142	427950.22	2296435.59	Картометрический метод	0.10	–
143	427951.63	2296434.17	Картометрический метод	0.10	–
140	427953.05	2296435.59	Картометрический метод	0.10	–
–	–	–	–	–	–
144	427965.07	2296467.49	Картометрический метод	0.10	–
145	427966.49	2296468.91	Картометрический метод	0.10	–
146	427967.90	2296467.49	Картометрический метод	0.10	–
147	427966.49	2296466.08	Картометрический метод	0.10	–
144	427965.07	2296467.49	Картометрический метод	0.10	–

Обозначение характерных точек границ	Координаты, м		Метод определения координат характерной точки	Средняя квадратическая погрешность положения характерной точки (Mt), м	Описание обозначения точки на местности (при наличии)
	X	Y			
1	2	3	4	5	6
–	–	–	–	–	–
100	427615.57	2296406.03	Картометрический метод	0.10	–
101	427614.16	2296407.45	Картометрический метод	0.10	–
102	427612.75	2296406.03	Картометрический метод	0.10	–
103	427614.16	2296404.61	Картометрический метод	0.10	–
100	427615.57	2296406.03	Картометрический метод	0.10	–
–	–	–	–	–	–
136	427938.05	2296403.57	Картометрический метод	0.10	–
137	427939.47	2296404.98	Картометрический метод	0.10	–
138	427940.89	2296403.57	Картометрический метод	0.10	–
139	427939.47	2296402.16	Картометрический метод	0.10	–
136	427938.05	2296403.57	Картометрический метод	0.10	–
–	–	–	–	–	–
128	427898.63	2296320.51	Картометрический метод	0.10	–
129	427900.04	2296321.91	Картометрический метод	0.10	–
130	427901.46	2296320.50	Картометрический метод	0.10	–
131	427900.04	2296319.09	Картометрический метод	0.10	–
128	427898.63	2296320.51	Картометрический метод	0.10	–
–	–	–	–	–	–
124	427877.11	2296326.05	Картометрический метод	0.10	–
125	427875.70	2296327.47	Картометрический метод	0.10	–
126	427874.29	2296326.05	Картометрический метод	0.10	–

Обозначение характерных точек границ	Координаты, м		Метод определения координат характерной точки	Средняя квадратическая погрешность положения характерной точки (Mt), м	Описание обозначения точки на местности (при наличии)
	X	Y			
1	2	3	4	5	6
127	427875.70	2296324.64	Картометрический метод	0.10	—
124	427877.11	2296326.05	Картометрический метод	0.10	—
—	—	—	—	—	—
112	427745.17	2296364.68	Картометрический метод	0.10	—
113	427746.58	2296366.09	Картометрический метод	0.10	—
114	427747.99	2296364.68	Картометрический метод	0.10	—
115	427746.58	2296363.26	Картометрический метод	0.10	—
112	427745.17	2296364.68	Картометрический метод	0.10	—
—	—	—	—	—	—
160	427966.84	2296514.28	Картометрический метод	0.10	—
161	427968.26	2296515.68	Картометрический метод	0.10	—
162	427969.67	2296514.28	Картометрический метод	0.10	—
163	427968.26	2296512.86	Картометрический метод	0.10	—
160	427966.84	2296514.28	Картометрический метод	0.10	—
—	—	—	—	—	—
104	427671.35	2296387.96	Картометрический метод	0.10	—
105	427672.76	2296389.38	Картометрический метод	0.10	—
106	427674.17	2296387.96	Картометрический метод	0.10	—
107	427672.76	2296386.55	Картометрический метод	0.10	—
104	427671.35	2296387.96	Картометрический метод	0.10	—
—	—	—	—	—	—
168	427978.80	2296499.16	Картометрический метод	0.10	—

Обозначение характерных точек границ	Координаты, м		Метод определения координат характерной точки	Средняя квадратическая погрешность положения характерной точки (Mt), м	Описание обозначения точки на местности (при наличии)
	X	Y			
1	2	3	4	5	6
169	427980.21	2296500.57	Картометрический метод	0.10	–
170	427981.62	2296499.16	Картометрический метод	0.10	–
171	427980.21	2296497.74	Картометрический метод	0.10	–
168	427978.80	2296499.16	Картометрический метод	0.10	–
–	–	–	–	–	–
156	427935.41	2296535.76	Картометрический метод	0.10	–
157	427935.41	2296538.27	Картометрический метод	0.10	–
158	427933.83	2296538.27	Картометрический метод	0.10	–
159	427933.83	2296535.76	Картометрический метод	0.10	–
156	427935.41	2296535.76	Картометрический метод	0.10	–

3. Сведения о характерных точках части (частей) границы объекта

Обозначение характерных точек границ	Координаты, м		Метод определения координат характерной точки	Средняя квадратическая погрешность положения характерной точки (Mt), м	Описание обозначения точки на местности (при наличии)
	X	Y			
1	2	3	4	5	6
–	–	–	–	–	–

ОПИСАНИЕ МЕСТОПОЛОЖЕНИЯ ГРАНИЦ
населенного пункта – село Красные Ключи сельского поселения Красные Ключи
муниципального района Похвистневский Самарской области
(наименование объекта, местоположение границ которого описано (далее – объект))

Раздел 1

Сведения об объекте

№ п/п	Характеристики объекта	Описание характеристик
1	2	3
1.	Местоположение объекта	446467, Самарская обл., Похвистневский р-н, село Красные Ключи
2.	Площадь объекта +/- величина погрешности определения площади (Р+/- Дельта Р)	3014966 кв. м ± 369 кв. м
3.	Иные характеристики объекта	–

Раздел 2

Сведения о местоположении измененных (уточненных) границ объекта

1. Система координат МСК-63

2. Сведения о характерных точках границ объекта

Обозначение характерных точек границ	Координаты, м		Метод определения координат характерной точки	Средняя квадратическая погрешность положения характерной точки (Mt), м	Описание обозначения точки на местности (при наличии)
	X	Y			
1	2	3	4	5	6
Граница 1 (1)	–	–	–	–	–
1	427949.45	2292102.25	Метод спутниковых геодезических измерений (определений)	0.10	–
2	427963.80	2292169.61	Метод спутниковых геодезических измерений (определений)	0.10	–
3	428014.97	2292410.55	Метод спутниковых геодезических измерений (определений)	0.10	–
4	428017.08	2292420.07	Метод спутниковых геодезических измерений (определений)	0.10	–
5	428017.94	2292424.41	Метод спутниковых геодезических измерений (определений)	0.10	–
6	428020.91	2292439.33	Метод спутниковых геодезических измерений (определений)	0.10	–
7	428031.28	2292490.03	Метод спутниковых геодезических измерений (определений)	0.10	–
8	428096.80	2292709.31	Метод спутниковых геодезических измерений (определений)	0.10	–

Обозначение характерных точек границ	Координаты, м		Метод определения координат характерной точки	Средняя квадратическая погрешность положения характерной точки (Mt), м	Описание обозначения точки на местности (при наличии)
	X	Y			
1	2	3	4	5	6
9	428114.35	2292764.24	Метод спутниковых геодезических измерений (определений)	0.10	–
10	428305.70	2292823.51	Метод спутниковых геодезических измерений (определений)	0.10	–
11	428409.74	2292755.67	Метод спутниковых геодезических измерений (определений)	0.10	–
12	428465.31	2292740.11	Метод спутниковых геодезических измерений (определений)	0.10	–
13	428476.75	2292706.88	Метод спутниковых геодезических измерений (определений)	0.10	–
14	428542.04	2292693.61	Метод спутниковых геодезических измерений (определений)	0.10	–
15	428541.48	2292684.01	Метод спутниковых геодезических измерений (определений)	0.10	–
16	428570.25	2292682.93	Метод спутниковых геодезических измерений (определений)	0.10	–
17	428727.27	2292653.51	Метод спутниковых геодезических измерений (определений)	0.10	–
18	428729.62	2292653.02	Метод спутниковых геодезических измерений (определений)	0.10	–

Обозначение характерных точек границ	Координаты, м		Метод определения координат характерной точки	Средняя квадратическая погрешность положения характерной точки (Mt), м	Описание обозначения точки на местности (при наличии)
	X	Y			
1	2	3	4	5	6
19	428738.03	2292654.49	Метод спутниковых геодезических измерений (определений)	0.10	—
20	428840.57	2292644.76	Метод спутниковых геодезических измерений (определений)	0.10	—
21	428853.82	2292643.27	Метод спутниковых геодезических измерений (определений)	0.10	—
22	428876.57	2292641.05	Метод спутниковых геодезических измерений (определений)	0.10	—
23	428880.49	2292640.73	Метод спутниковых геодезических измерений (определений)	0.10	—
24	428886.43	2292640.42	Метод спутниковых геодезических измерений (определений)	0.10	—
25	428914.26	2292637.56	Метод спутниковых геодезических измерений (определений)	0.10	—
26	429037.87	2292626.34	Метод спутниковых геодезических измерений (определений)	0.10	—
27	429172.80	2292603.59	Метод спутниковых геодезических измерений (определений)	0.10	—
28	429275.02	2292579.46	Метод спутниковых геодезических измерений (определений)	0.10	—

Обозначение характерных точек границ	Координаты, м		Метод определения координат характерной точки	Средняя квадратическая погрешность положения характерной точки (Mt), м	Описание обозначения точки на местности (при наличии)
	X	Y			
1	2	3	4	5	6
29	429360.03	2292513.31	Метод спутниковых геодезических измерений (определений)	0.10	–
30	429447.43	2292391.81	Метод спутниковых геодезических измерений (определений)	0.10	–
31	429482.57	2292341.76	Метод спутниковых геодезических измерений (определений)	0.10	–
32	429491.36	2292329.80	Метод спутниковых геодезических измерений (определений)	0.10	–
33	429492.73	2292295.51	Метод спутниковых геодезических измерений (определений)	0.10	–
34	429499.38	2292296.45	Метод спутниковых геодезических измерений (определений)	0.10	–
35	429549.99	2292303.66	Метод спутниковых геодезических измерений (определений)	0.10	–
36	429606.51	2292316.04	Метод спутниковых геодезических измерений (определений)	0.10	–
37	429699.73	2292307.89	Метод спутниковых геодезических измерений (определений)	0.10	–
38	429709.39	2292311.49	Метод спутниковых геодезических измерений (определений)	0.10	–

Обозначение характерных точек границ	Координаты, м		Метод определения координат характерной точки	Средняя квадратическая погрешность положения характерной точки (Mt), м	Описание обозначения точки на местности (при наличии)
	X	Y			
1	2	3	4	5	6
39	429716.25	2292311.91	Метод спутниковых геодезических измерений (определений)	0.10	–
40	429755.30	2292312.33	Метод спутниковых геодезических измерений (определений)	0.10	–
41	429758.16	2292312.44	Метод спутниковых геодезических измерений (определений)	0.10	–
42	429800.18	2292323.23	Метод спутниковых геодезических измерений (определений)	0.10	–
43	429810.01	2292322.71	Метод спутниковых геодезических измерений (определений)	0.10	–
44	429858.18	2292312.86	Метод спутниковых геодезических измерений (определений)	0.10	–
45	429880.19	2292306.62	Метод спутниковых геодезических измерений (определений)	0.10	–
46	429926.02	2292300.48	Метод спутниковых геодезических измерений (определений)	0.10	–
47	429927.59	2292293.28	Метод спутниковых геодезических измерений (определений)	0.10	–
48	429931.93	2292282.59	Метод спутниковых геодезических измерений (определений)	0.10	–

Обозначение характерных точек границ	Координаты, м		Метод определения координат характерной точки	Средняя квадратическая погрешность положения характерной точки (Mt), м	Описание обозначения точки на местности (при наличии)
	X	Y			
1	2	3	4	5	6
49	429944.31	2292262.80	Метод спутниковых геодезических измерений (определений)	0.10	–
50	429973.00	2292231.16	Метод спутниковых геодезических измерений (определений)	0.10	–
51	429979.89	2292220.05	Метод спутниковых геодезических измерений (определений)	0.10	–
52	429981.05	2292215.92	Метод спутниковых геодезических измерений (определений)	0.10	–
53	429982.09	2292206.18	Метод спутниковых геодезических измерений (определений)	0.10	–
54	429975.11	2292105.75	Метод спутниковых геодезических измерений (определений)	0.10	–
55	429965.28	2291971.02	Метод спутниковых геодезических измерений (определений)	0.10	–
56	429962.86	2291941.92	Метод спутниковых геодезических измерений (определений)	0.10	–
57	429962.22	2291936.20	Метод спутниковых геодезических измерений (определений)	0.10	–
58	430376.77	2291875.88	Метод спутниковых геодезических измерений (определений)	0.10	–

Обозначение характерных точек границ	Координаты, м		Метод определения координат характерной точки	Средняя квадратическая погрешность положения характерной точки (Mt), м	Описание обозначения точки на местности (при наличии)
	X	Y			
1	2	3	4	5	6
59	430381.97	2291875.78	Метод спутниковых геодезических измерений (определений)	0.10	–
60	430405.56	2291877.04	Метод спутниковых геодезических измерений (определений)	0.10	–
61	430548.74	2291896.73	Метод спутниковых геодезических измерений (определений)	0.10	–
62	430552.97	2291868.41	Метод спутниковых геодезических измерений (определений)	0.10	–
63	430571.40	2291744.86	Метод спутниковых геодезических измерений (определений)	0.10	–
64	430574.55	2291722.10	Метод спутниковых геодезических измерений (определений)	0.10	–
65	430591.30	2291611.93	Метод спутниковых геодезических измерений (определений)	0.10	–
66	430593.50	2291596.16	Метод спутниковых геодезических измерений (определений)	0.10	–
67	430594.15	2291590.87	Метод спутниковых геодезических измерений (определений)	0.10	–
68	430598.37	2291559.22	Метод спутниковых геодезических измерений (определений)	0.10	–

Обозначение характерных точек границ	Координаты, м		Метод определения координат характерной точки	Средняя квадратическая погрешность положения характерной точки (Mt), м	Описание обозначения точки на местности (при наличии)
	X	Y			
1	2	3	4	5	6
69	430606.62	2291496.97	Метод спутниковых геодезических измерений (определений)	0.10	–
70	430606.86	2291496.00	Метод спутниковых геодезических измерений (определений)	0.10	–
71	430635.85	2291283.00	Метод спутниковых геодезических измерений (определений)	0.10	–
72	430636.68	2291275.06	Метод спутниковых геодезических измерений (определений)	0.10	–
73	430368.52	2291237.49	Метод спутниковых геодезических измерений (определений)	0.10	–
74	430074.28	2291196.85	Метод спутниковых геодезических измерений (определений)	0.10	–
75	430065.37	2291196.98	Метод спутниковых геодезических измерений (определений)	0.10	–
76	429804.63	2291200.71	Метод спутниковых геодезических измерений (определений)	0.10	–
77	429594.89	2291196.26	Метод спутниковых геодезических измерений (определений)	0.10	–
78	429411.37	2291196.26	Метод спутниковых геодезических измерений (определений)	0.10	–

Обозначение характерных точек границ	Координаты, м		Метод определения координат характерной точки	Средняя квадратическая погрешность положения характерной точки (Mt), м	Описание обозначения точки на местности (при наличии)
	X	Y			
1	2	3	4	5	6
79	429381.08	2291244.26	Метод спутниковых геодезических измерений (определений)	0.10	–
80	429364.69	2291339.83	Метод спутниковых геодезических измерений (определений)	0.10	–
81	429360.23	2291338.67	Метод спутниковых геодезических измерений (определений)	0.10	–
82	429326.02	2291328.43	Метод спутниковых геодезических измерений (определений)	0.10	–
83	429296.08	2291319.48	Метод спутниковых геодезических измерений (определений)	0.10	–
84	429275.68	2291313.37	Метод спутниковых геодезических измерений (определений)	0.10	–
85	429226.88	2291310.30	Метод спутниковых геодезических измерений (определений)	0.10	–
86	429125.60	2291304.69	Метод спутниковых геодезических измерений (определений)	0.10	–
87	429097.98	2291290.47	Метод спутниковых геодезических измерений (определений)	0.10	–
88	429090.23	2291286.49	Метод спутниковых геодезических измерений (определений)	0.10	–

Обозначение характерных точек границ	Координаты, м		Метод определения координат характерной точки	Средняя квадратическая погрешность положения характерной точки (Mt), м	Описание обозначения точки на местности (при наличии)
	X	Y			
1	2	3	4	5	6
89	429079.45	2291254.00	Метод спутниковых геодезических измерений (определений)	0.10	–
90	428995.43	2291223.41	Метод спутниковых геодезических измерений (определений)	0.10	–
91	428909.87	2291251.22	Метод спутниковых геодезических измерений (определений)	0.10	–
92	428713.90	2291265.96	Метод спутниковых геодезических измерений (определений)	0.10	–
93	428690.74	2291268.71	Метод спутниковых геодезических измерений (определений)	0.10	–
94	428670.30	2291270.83	Метод спутниковых геодезических измерений (определений)	0.10	–
95	428665.52	2291271.36	Метод спутниковых геодезических измерений (определений)	0.10	–
96	428648.38	2291273.05	Метод спутниковых геодезических измерений (определений)	0.10	–
97	428387.82	2291327.55	Метод спутниковых геодезических измерений (определений)	0.10	–
98	428332.37	2291339.94	Метод спутниковых геодезических измерений (определений)	0.10	–

Обозначение характерных точек границ	Координаты, м		Метод определения координат характерной точки	Средняя квадратическая погрешность положения характерной точки (Mt), м	Описание обозначения точки на местности (при наличии)
	X	Y			
1	2	3	4	5	6
99	428269.50	2291353.80	Метод спутниковых геодезических измерений (определений)	0.10	–
100	428056.26	2291431.06	Метод спутниковых геодезических измерений (определений)	0.10	–
101	428047.17	2291434.23	Метод спутниковых геодезических измерений (определений)	0.10	–
102	428033.30	2291439.00	Метод спутниковых геодезических измерений (определений)	0.10	–
103	427977.31	2291635.14	Метод спутниковых геодезических измерений (определений)	0.10	–
104	427967.69	2291665.16	Метод спутниковых геодезических измерений (определений)	0.10	–
105	427957.95	2291694.37	Метод спутниковых геодезических измерений (определений)	0.10	–
106	427954.11	2291705.17	Метод спутниковых геодезических измерений (определений)	0.10	–
1	427949.45	2292102.25	Метод спутниковых геодезических измерений (определений)	0.10	–
Граница 1 (2)	–	–	–	–	–
107	430273.61	2292066.89	Метод спутниковых геодезических измерений	0.10	–

Обозначение характерных точек границ	Координаты, м		Метод определения координат характерной точки	Средняя квадратическая погрешность положения характерной точки (Mt), м	Описание обозначения точки на местности (при наличии)
	X	Y			
1	2	3	4	5	6
			(определений)		
108	430282.75	2292262.14	Метод спутниковых геодезических измерений (определений)	0.10	–
109	430460.82	2292247.07	Метод спутниковых геодезических измерений (определений)	0.10	–
110	430448.25	2292049.87	Метод спутниковых геодезических измерений (определений)	0.10	–
107	430273.61	2292066.89	Метод спутниковых геодезических измерений (определений)	0.10	–

3. Сведения о характерных точках части (частей) границы объекта

Обозначение характерных точек границ	Координаты, м		Метод определения координат характерной точки	Средняя квадратическая погрешность положения характерной точки (Mt), м	Описание обозначения точки на местности (при наличии)
	X	Y			
1	2	3	4	5	6
–	–	–	–	–	–