



# ГЛАВНОЕ УПРАВЛЕНИЕ АРХИТЕКТУРЫ И ГРАДОСТРОИТЕЛЬСТВА РЯЗАНСКОЙ ОБЛАСТИ

## ПО С Т А Н О В Л Е Н И Е

« 19 » ИЮНЯ 2026 г.

№ 506-н

Об утверждении генерального плана муниципального образования – Рыбновский муниципальный округ Рязанской области применительно к территории Селецкого сельского округа Рыбновского района Рязанской области

На основании статей 23-25 Градостроительного кодекса Российской Федерации, статьи 2 Закона Рязанской области от 28.12.2018 № 106-ОЗ «О перераспределении отдельных полномочий в области градостроительной деятельности между органами местного самоуправления муниципальных образований Рязанской области и органами государственной власти Рязанской области», с учетом заключения о результатах общественных обсуждений от 25.05.2026 по проекту генерального плана муниципального образования – Рыбновский муниципальный округ Рязанской области применительно к территории Селецкого сельского округа Рыбновского района Рязанской области, руководствуясь постановлением Правительства Рязанской области от 06.08.2008 № 153 «Об утверждении Положения о главном управлении архитектуры и градостроительства Рязанской области», приказом главного управления архитектуры и градостроительства Рязанской области от 13.05.2026 № 27-ок «О направлении работника в командировку», главное управление архитектуры и градостроительства Рязанской области ПОСТАНОВЛЯЕТ:

1. Утвердить прилагаемый генеральный план муниципального образования – Рыбновский муниципальный округ Рязанской области применительно к территории Селецкого сельского округа Рыбновского района Рязанской области.

2. Настоящее постановление вступает в силу со дня его официального опубликования.

3. Государственному казенному учреждению Рязанской области «Центр градостроительного развития Рязанской области»:

1) обеспечить доступ к генеральному плану муниципального образования – Рыбновский муниципальный округ Рязанской области применительно

к территории Селецкого сельского округа Рыбновского района Рязанской области в федеральной государственной информационной системе территориального планирования и размещение в государственных информационных системах обеспечения градостроительной деятельности в соответствии с требованиями Градостроительного кодекса Российской Федерации;

2) подготовить, заверить усиленной квалифицированной электронной подписью и направить в территориальный орган федерального органа исполнительной власти, уполномоченный Правительством Российской Федерации на осуществление государственного кадастрового учета, государственной регистрации прав, ведение Единого государственного реестра недвижимости, сведения о границах населенных пунктов для внесения в Единый государственный реестр недвижимости в соответствии с Федеральным законом от 13.07.2015 № 218-ФЗ «О государственной регистрации недвижимости».

4. Отделу кадровой работы и делопроизводства обеспечить:

1) государственную регистрацию настоящего постановления в правовом департаменте аппарата Губернатора и Правительства Рязанской области;

2) опубликование настоящего постановления в сетевом издании «Рязанские ведомости» ([www.rv-guazan.ru](http://www.rv-guazan.ru)) и на официальном интернет-портале правовой информации ([www.pravo.gov.ru](http://www.pravo.gov.ru)).

5. Отделу информационного обеспечения градостроительной деятельности разместить настоящее постановление на официальном сайте главного управления архитектуры и градостроительства Рязанской области в сети «Интернет».

6. Предложить главе Рыбновского муниципального округа Рязанской области обеспечить размещение настоящего постановления на официальном сайте муниципального образования в сети «Интернет», публикацию в средствах массовой информации.

7. Признать утратившим силу постановление главного управления архитектуры и градостроительства Рязанской области от 20.12.2024 № 805-п «Об утверждении генерального плана муниципального образования – Селецкое сельское поселение Рыбновского муниципального района Рязанской области».

8. Контроль за исполнением настоящего постановления возложить на заместителя начальника главного управления архитектуры и градостроительства Рязанской области Н.А. Дыкину.

И.о. начальника



О.М. Алямовская

Утвержден  
постановлением главного управления  
архитектуры и градостроительства  
Рязанской области  
от 11 июня 2026 г. № 506-п

**ГЕНЕРАЛЬНЫЙ ПЛАН**  
муниципального образования – Рыбновский муниципальный  
округ Рязанской области применительно к территории  
Селецкого сельского округа  
Рыбновского района Рязанской области

**ПОЛОЖЕНИЕ О ТЕРРИТОРИАЛЬНОМ ПЛАНИРОВАНИИ**

## **Введение**

Генеральный план муниципального образования – Рыбновский муниципальный округ Рязанской области применительно к территории Селецкого сельского округа Рыбновского района Рязанской области подготовлен на основании постановления главного управления архитектуры и градостроительства Рязанской области от 11.02.2026 № 128-п, принятого на основании статьи 24 Градостроительного кодекса Российской Федерации, статьи 10<sup>1</sup> Закона Рязанской области от 21.09.2010 № 101-ОЗ «О градостроительной деятельности на территории Рязанской области», статьи 2 Закона Рязанской области от 28.12.2018 № 106-ОЗ «О перераспределении отдельных полномочий в области градостроительной деятельности между органами местного самоуправления муниципальных образований Рязанской области и органами государственной власти Рязанской области», в соответствии с Федеральным законом от 06.10.2003 № 131-ФЗ «Об общих принципах организации местного самоуправления в Российской Федерации», Законом Рязанской области от 26.05.2025 № 40-ОЗ «О преобразовании муниципальных образований Рыбновского муниципального района Рязанской области, внесении изменений в отдельные законодательные акты Рязанской области, признании утратившими силу отдельных положений законодательных актов Рязанской области и признании утратившими силу отдельных законодательных актов Рязанской области».

**1. Сведения о видах, назначении и наименованиях планируемых для размещения объектов местного значения, их основные характеристики, их местоположение (для объектов местного значения, не являющихся линейными объектами, указываются функциональные зоны), а также характеристики зон с особыми условиями использования территорий в случае, если установление таких зон требуется в связи с размещением данных объектов**

На территории муниципального образования – Рыбновский муниципальный округ Рязанской области применительно к территории Селецкого сельского округа Рыбновского района Рязанской области размещение объектов местного значения не планируется.


**2. Параметры функциональных зон, а также сведения о планируемых для размещения в них объектах федерального значения, объектах регионального значения, объектах местного значения, за исключением линейных объектов**

При определении параметров функциональных зон муниципального образования – Рыбновский муниципальный округ Рязанской области применительно к территории Селецкого сельского округа Рыбновского района Рязанской области учитывалось:

- сложившееся использование земельных участков;
- рациональные формы расселения населения;
- оптимальные варианты сочетания в пределах функциональных зон объектов различного функционального назначения;
- структурирование сети общественного обслуживания по принципу привлекательности для различных групп населения дифференцированных видов предложений в зависимости от предпочтений;
- максимальное использование особенностей природного ландшафта в процессе структурного выделения функциональных зон в целях наибольшего использования его преимуществ.

В результате функционального зонирования муниципального образования – Рыбновский муниципальный округ Рязанской области применительно к территории Селецкого сельского округа Рыбновского района Рязанской области установлены функциональные зоны, представленные в таблице 2.1.

Таблица 2.1

№ п/п	Обозначение функциональной зоны	Наименование функциональной зоны	Назначение функциональной зоны
1		Жилые зоны	Жилые зоны предназначены для размещения преимущественно индивидуальных жилых домов с приусадебными земельными участками, малоэтажных многоквартирных и блокированных жилых домов, а также отдельно стоящих, встроенных или

			пристроенных объектов социального, коммунально-бытового, общественного назначения, объектов связанных с проживанием граждан и не оказывающих негативного воздействия на окружающую среду.
2		Зона исторической застройки	Зона исторической застройки устанавливается для сохранения и восстановления целостности объекта культурного наследия (достопримечательного места) «Есенинская Русь - место, связанное с жизнью и творчеством поэта С.А. Есенина» (Рязанская область, Рыбновский район, Рязанский район, г. Рязань).
3		Зона транспортной инфраструктуры	Зона транспортной инфраструктуры предназначена для размещения зданий и сооружений автомобильного транспорта.
4		Зоны сельскохозяйственного использования	Зоны сельскохозяйственного использования предназначены для земель, находящихся за границами населенного пункта и предоставленных для нужд сельского хозяйства, а также предназначенных для этих целей.
5		Зона лесов	Зона лесов предназначена для выращивания, рационального использования, охраны, защиты и воспроизводства лесов.
6		Зона озелененных территорий специального назначения	Зона озелененных территорий специального назначения предназначена для формирования озелененных участков, выполняющих санитарно-защитные функции.
7		Зона кладбищ	Зона кладбищ предназначена для размещения кладбищ, для которых необходима организация санитарно-защитной зоны в соответствии с требованиями технических регламентов, а также соответствующих культовых сооружений.
8		Зона режимных территорий	Зона режимных территорий предназначена для размещения объектов, необходимых для подготовки и поддержания в боевой готовности Вооруженных Сил Российской Федерации, воинских формирований и органов управлений ими, проведение воинских учений и других мероприятий, направленных на обеспечение боевой готовности воинских частей.

Функциональное зонирование территории муниципального образования – Рыбновский муниципальный округ Рязанской области применительно к территории Селецкого сельского округа Рыбновского района Рязанской области отображено на карте функциональных зон.

Параметры функциональных зон муниципального образования – Рыбновский муниципальный округ Рязанской области применительно к

территории Селецкого сельского округа Рыбновского района Рязанской области представлены в таблице 2.2.

Таблица 2.2

№ п/п	Наименование функциональной зоны	Площадь, га	Максимальный коэффициент застройки	Максимальный коэффициент плотности застройки	Максимальная этажность
1	Жилые зоны	89,17	Застройка индивидуальными жилыми домами		
			0,2	0,4	3
			Застройка блокированными жилыми домами		
			0,3	0,6	3
			Застройка малоэтажными жилыми домами		
			0,4	0,8	4
2	Зона исторической застройки	1662,98	-	-	-
3	Зона транспортной инфраструктуры	73,68	-	-	-
4	Зоны сельскохозяйственного использования	1345,28	-	-	-
5	Зона лесов	24816,37	-	-	-
6	Зона озелененных территорий специального назначения	1,18	-	-	-
7	Зона кладбищ	1,33	-	-	-
8	Зона режимных территорий	8752,84	-	-	-

**Примечания:**

1. Для жилых, общественно-деловых зон коэффициенты застройки и плотности застройки приведены для территории (брутто) с учетом необходимых по расчету организаций и предприятий обслуживания населения, стоянок автомобилей, зеленых насаждений, площадок и других объектов благоустройства.

2. При подсчете коэффициентов плотности застройки площадь этажей определяется по внешним размерам здания. Учитываются только надземные этажи, включая мансардные. Подземные этажи зданий и сооружений не учитываются. Подземное сооружение не учитывается, если поверхность земли (надземная часть) над ним используется под озеленение, организацию площадок, стоянок автомобилей, и другие виды благоустройства.

3. Надземным этажом считается этаж с отметкой пола помещений не ниже планировочной отметки земли. При размещении объекта капитального строительства на земельном участке с уклоном первым надземным следует считать этаж с отметкой пола помещений выше наиболее низкой планировочной отметки земли.

4. При определении этажности не учитывают: подполье, проветриваемое подполье, техническое подполье, технические пространства, чердак, технический чердак, расположенные на крыше технические помещения (крышные котельные, машинные отделения лифтов, помещения вентиляционных камер и другие).

5. Коэффициент застройки определяется как отношение площади, занятой под зданиями и сооружениями, к площади территории.

6. Коэффициент плотности застройки определяется как отношение суммарной поэтажной площади здания и сооружения к площади территории.

Сведения о планируемых объектах регионального значения на территории муниципального образования – Рыбновский муниципальный округ Рязанской области применительно к территории Селецкого сельского округа Рыбновского района Рязанской области представлены в таблице 2.3.

Таблица 2.3

№ п/п	Вид объекта	Назначение объекта	Наименование и основные характеристики объекта	Местоположение объекта	Функциональная зона (для объектов не являющихся линейными)	Характеристика зоны с особыми условиями использования территории
Объекты регионального значения планируемые к размещению						
1	Автомобильная дорога (Код объекта 602030302)	Для обеспечения транспортной связи между населенными пунктами	Строительство автомобильной дороги «Шехмино-Сельцы» (2 и 3 пусковые комплексы), Категория V	Рыбновский район, Рязанская область	-	Придорожная полоса

Планируемые объекты регионального значения отображены на карте функциональных зон.

На территории муниципального образования – Рыбновский муниципальный округ Рязанской области применительно к территории Селецкого сельского округа Рыбновского района Рязанской области размещение объектов федерального значения не планируется.

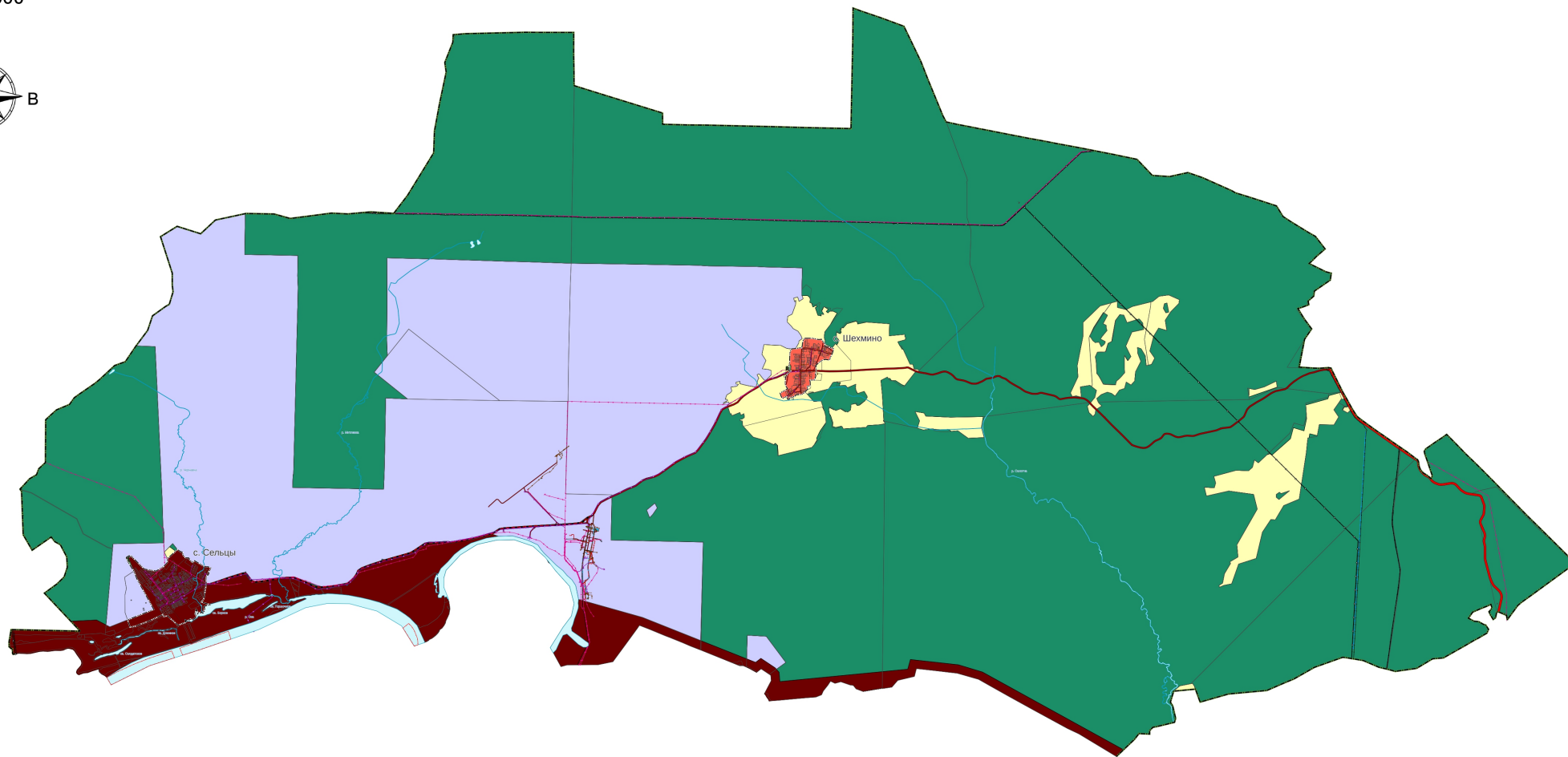
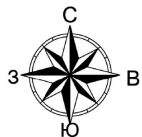




# Генеральный план муниципального образования - Рыбновский муниципальный округ Рязанской области применительно к территории Селецкого сельского округа Рыбновского района Рязанской области

Приложение № 3 к генеральному плану муниципального образования - Рыбновский муниципальный округ Рязанской области применительно к территории Селецкого сельского округа Рыбновского района Рязанской области

Карта функциональных зон  
М 1:50000



## Условные обозначения

- сущ. Границы единиц административно-территориального деления Российской Федерации
- Граница муниципального округа
- Граница населенного пункта
- Функциональные зоны**
- Жилые зоны
- Зона исторической застройки
- Зона транспортной инфраструктуры
- Зоны сельскохозяйственного использования
- Зона лесов
- Зона кладбищ
- Зона озелененных территорий специального назначения
- Зона режимных территорий

- Поверхностные водные объекты
- Водоток (река, ручей, канал)
- Водоток (река, ручей, канал)
- Водоём (озеро, пруд, обводненный карьер, водохранилище)
- Автомобильные дороги**
- Автомобильные дороги федерального значения
- Автомобильные дороги регионального или межмуниципального значения
- Автомобильные дороги местного значения
- Линии электропередачи (ЛЭП)**
- Линии электропередачи 110 кВ
- Линии электропередачи 10 кВ
- Линии электропередачи 0,4 кВ
- Магистральные трубопроводы для транспортировки жидких и газообразных углеводородов**
- Магистральный газопровод

- Распределительные трубопроводы для транспортировки газа**
- Газопровод распределительный высокого давления
- Газопровод распределительный среднего давления
- Газопровод распределительный низкого давления
- Сети электросвязи**
- Линия связи
- Сети водоснабжения**
- Водопровод
- Сети водоотведения**
- Канализация самотечная
- Сети теплоснабжения**
- Теплопровод распределительный (квартирный)
- Участки недр, предоставленных для добычи полезных ископаемых**
- Лицензионные участки

- план. к разм. Автомобильные дороги
- Автомобильные дороги регионального или межмуниципального значения

Изм.	Кол.уч.	Лист	Маж.	Подп.	Дата
Генеральный план муниципального образования - Рыбновский муниципальный округ Рязанской области применительно к территории Селецкого сельского округа Рыбновского района Рязанской области					
Карта функциональных зон М 1:50000					ФГО РО «Центр градостроительного развития Рязанской области»
					Страница    Листов

Приложение № 4  
к генеральному плану  
муниципального образования -  
Рыбновский муниципальный  
округ Рязанской области  
применительно к территории  
Селецкого сельского округа  
Рыбновского района Рязанской  
области

Графическое описание местоположения границ населенных пунктов,  
перечень координат характерных точек этих границ муниципального  
образования – Рыбновский муниципальный округ Рязанской области  
применительно к территории Селецкого сельского округа  
Рыбновского района Рязанской области

**ГРАФИЧЕСКОЕ ОПИСАНИЕ**  
**местоположения границ населенных пунктов, территориальных**  
**зон, особо охраняемых природных территорий, зон с особыми**  
**условиями использования территории**

***Граница населенного пункта с. Сельцы***

(наименование объекта, местоположение границ которого описано (далее - объект))

**Раздел 1**

**Сведения об объекте**

№ п/п	Характеристики объекта	Описание характеристик
1	2	3
1	Местоположение объекта	391101, Рязанская область, Рыбновский муниципальный округ, сельский округ Селецкий, село Сельцы.
2	Площадь объекта ± величина погрешности определения площади ( $P \pm \Delta P$ )	2 063 870 м <sup>2</sup>
3	Иные характеристики объекта	Вид объекта реестра границ: Граница населенного пункта Реестровый номер: 62:13-4.25 Кадастровый номер района: 62:13

## Сведения о местоположении измененных (уточненных) границ объекта

1. Система координат МСК-62, зона 1

## 2. Сведения о характерных точках границ объекта

Обозначение характерных точек границы	Существующие координаты, м		Измененные (уточненные) координаты, м		Метод определения координат характерной точки	Средняя квадратическая погрешность положения характерной точки (Mt), м	Описание обозначения точки на местности (при наличии)
	X	Y	X	Y			
1	2	3	4	5	6	7	8
62:13-4.25							
1	475 619,24	1 315 514,00	—	—	—	—	—
2	475 661,93	1 315 586,81	—	—	—	—	—
3	475 648,27	1 315 601,58	—	—	—	—	—
4	475 638,45	1 315 605,13	—	—	—	—	—
5	475 658,93	1 315 630,04	—	—	—	—	—
6	475 348,93	1 315 939,66	—	—	—	—	—
7	475 345,56	1 315 959,90	—	—	—	—	—
8	475 336,39	1 316 015,00	—	—	—	—	—
9	475 303,02	1 316 215,53	—	—	—	—	—
10	475 409,06	1 316 391,62	—	—	—	—	—
11	475 499,85	1 316 476,71	—	—	—	—	—
12	475 593,80	1 316 479,93	—	—	—	—	—
13	475 806,15	1 316 712,92	—	—	—	—	—
14	475 769,98	1 316 763,62	—	—	—	—	—
15	475 759,13	1 316 784,28	—	—	—	—	—
16	475 745,70	1 316 822,49	—	—	—	—	—
17	475 733,81	1 316 837,98	—	—	—	—	—
18	475 722,96	1 316 841,60	—	—	—	—	—
19	475 713,14	1 316 841,08	—	—	—	—	—
20	475 700,74	1 316 838,50	—	—	—	—	—
21	475 685,75	1 316 839,53	—	—	—	—	—
22	475 667,84	1 316 849,29	—	—	—	—	—
23	475 620,30	1 316 892,67	—	—	—	—	—
24	475 612,55	1 316 912,29	—	—	—	—	—
25	475 609,45	1 316 940,17	—	—	—	—	—
26	475 613,12	1 316 958,11	—	—	—	—	—
27	475 608,47	1 316 978,76	—	—	—	—	—
28	475 597,11	1 316 986,51	—	—	—	—	—
29	475 580,05	1 316 994,25	—	—	—	—	—
30	475 557,83	1 317 013,36	—	—	—	—	—
31	475 535,61	1 317 028,85	—	—	—	—	—
32	475 514,43	1 317 044,35	—	—	—	—	—
33	475 509,26	1 317 057,77	—	—	—	—	—
34	475 510,81	1 317 071,20	—	—	—	—	—
35	475 514,94	1 317 082,56	—	—	—	—	—
36	475 525,79	1 317 094,44	—	—	—	—	—
37	475 545,11	1 317 110,30	—	—	—	—	—
38	475 436,08	1 317 295,69	—	—	—	—	—
39	475 402,13	1 317 379,04	—	—	—	—	—
40	475 402,41	1 317 431,03	—	—	—	—	—
41	475 378,06	1 317 491,07	—	—	—	—	—
42	475 343,31	1 317 482,82	—	—	—	—	—
43	475 272,72	1 317 435,13	—	—	—	—	—
44	475 254,74	1 317 450,56	—	—	—	—	—
45	475 208,09	1 317 429,54	—	—	—	—	—
46	475 217,51	1 317 410,60	—	—	—	—	—

Сведения о местоположении измененных (уточненных) границ объекта							
1	2	3	4	5	6	7	8
47	475 175,42	1 317 387,64	—	—	—	—	—
48	475 134,40	1 317 383,39	—	—	—	—	—
49	474 984,52	1 317 383,69	—	—	—	—	—
50	474 716,06	1 317 341,61	—	—	—	—	—
51	474 644,01	1 317 324,25	—	—	—	—	—
52	474 580,01	1 317 269,54	—	—	—	—	—
53	474 531,04	1 317 434,72	—	—	—	—	—
54	474 515,88	1 317 483,66	—	—	—	—	—
55	474 507,41	1 317 451,78	—	—	—	—	—
56	474 499,35	1 317 407,39	—	—	—	—	—
57	474 485,63	1 317 362,20	—	—	—	—	—
58	474 464,66	1 317 333,14	—	—	—	—	—
59	474 454,18	1 317 332,33	—	—	—	—	—
60	474 447,30	1 317 340,05	—	—	—	—	—
61	474 445,49	1 317 349,51	—	—	—	—	—
62	474 442,43	1 317 358,13	—	—	—	—	—
63	474 439,09	1 317 364,81	—	—	—	—	—
64	474 434,92	1 317 367,73	—	—	—	—	—
65	474 429,09	1 317 369,26	—	—	—	—	—
66	474 422,27	1 317 368,84	—	—	—	—	—
67	474 415,74	1 317 364,67	—	—	—	—	—
68	474 410,60	1 317 352,71	—	—	—	—	—
69	474 405,17	1 317 339,08	—	—	—	—	—
70	474 401,70	1 317 333,79	—	—	—	—	—
71	474 398,73	1 317 331,71	—	—	—	—	—
72	474 393,92	1 317 330,94	—	—	—	—	—
73	474 364,99	1 317 333,11	—	—	—	—	—
74	474 362,89	1 317 335,42	—	—	—	—	—
75	474 360,59	1 317 337,94	—	—	—	—	—
76	474 356,99	1 317 338,38	—	—	—	—	—
77	474 352,24	1 317 337,63	—	—	—	—	—
78	474 347,65	1 317 335,99	—	—	—	—	—
79	474 342,73	1 317 334,13	—	—	—	—	—
80	474 338,69	1 317 331,83	—	—	—	—	—
81	474 333,11	1 317 326,69	—	—	—	—	—
82	474 329,51	1 317 322,21	—	—	—	—	—
83	474 326,99	1 317 317,95	—	—	—	—	—
84	474 321,97	1 317 313,25	—	—	—	—	—
85	474 319,56	1 317 309,09	—	—	—	—	—
86	474 320,98	1 317 300,67	—	—	—	—	—
87	474 323,71	1 317 295,75	—	—	—	—	—
88	474 339,45	1 317 285,04	—	—	—	—	—
89	474 346,33	1 317 282,74	—	—	—	—	—
90	474 349,29	1 317 280,55	—	—	—	—	—
91	474 351,57	1 317 275,57	—	—	—	—	—
92	474 352,88	1 317 269,44	—	—	—	—	—
93	474 352,67	1 317 265,18	—	—	—	—	—
94	474 338,57	1 317 268,35	—	—	—	—	—
95	474 333,98	1 317 268,13	—	—	—	—	—
96	474 331,58	1 317 267,15	—	—	—	—	—
97	474 329,61	1 317 265,51	—	—	—	—	—
98	474 327,53	1 317 262,67	—	—	—	—	—
99	474 326,33	1 317 257,42	—	—	—	—	—
100	474 326,44	1 317 248,78	—	—	—	—	—
101	474 327,31	1 317 239,27	—	—	—	—	—

## Сведения о местоположении измененных (уточненных) границ объекта

1	2	3	4	5	6	7	8
102	474 328,19	1 317 232,38	—	—	—	—	—
103	474 331,07	1 317 217,60	—	—	—	—	—
104	474 331,61	1 317 209,51	—	—	—	—	—
105	474 331,18	1 317 204,47	—	—	—	—	—
106	474 328,98	1 317 202,03	—	—	—	—	—
107	474 326,03	1 317 199,22	—	—	—	—	—
108	474 323,52	1 317 197,89	—	—	—	—	—
109	474 317,75	1 317 195,82	—	—	—	—	—
110	474 314,43	1 317 195,31	—	—	—	—	—
111	474 310,07	1 317 195,53	—	—	—	—	—
112	474 306,16	1 317 194,72	—	—	—	—	—
113	474 302,27	1 317 191,76	—	—	—	—	—
114	474 299,17	1 317 188,43	—	—	—	—	—
115	474 297,54	1 317 184,88	—	—	—	—	—
116	474 297,25	1 317 181,63	—	—	—	—	—
117	474 302,20	1 317 178,82	—	—	—	—	—
118	474 308,89	1 317 177,12	—	—	—	—	—
119	474 317,90	1 317 176,75	—	—	—	—	—
120	474 328,61	1 317 177,12	—	—	—	—	—
121	474 335,48	1 317 177,79	—	—	—	—	—
122	474 343,09	1 317 179,49	—	—	—	—	—
123	474 349,08	1 317 181,63	—	—	—	—	—
124	474 354,54	1 317 183,48	—	—	—	—	—
125	474 358,11	1 317 182,42	—	—	—	—	—
126	474 378,80	1 317 157,64	—	—	—	—	—
127	474 389,10	1 317 156,71	—	—	—	—	—
128	474 393,65	1 317 158,06	—	—	—	—	—
129	474 398,20	1 317 159,41	—	—	—	—	—
130	474 401,36	1 317 159,50	—	—	—	—	—
131	474 405,82	1 317 158,29	—	—	—	—	—
132	474 408,60	1 317 154,58	—	—	—	—	—
133	474 410,18	1 317 149,93	—	—	—	—	—
134	474 409,53	1 317 145,94	—	—	—	—	—
135	474 407,49	1 317 143,06	—	—	—	—	—
136	474 405,17	1 317 141,39	—	—	—	—	—
137	474 401,17	1 317 141,01	—	—	—	—	—
138	474 397,37	1 317 141,94	—	—	—	—	—
139	474 395,70	1 317 143,62	—	—	—	—	—
140	474 394,12	1 317 146,03	—	—	—	—	—
141	474 391,05	1 317 146,87	—	—	—	—	—
142	474 389,21	1 317 145,69	—	—	—	—	—
143	474 386,48	1 317 144,28	—	—	—	—	—
144	474 381,97	1 317 143,90	—	—	—	—	—
145	474 377,55	1 317 144,18	—	—	—	—	—
146	474 354,40	1 317 136,12	—	—	—	—	—
147	474 317,72	1 317 128,09	—	—	—	—	—
148	474 303,05	1 317 126,04	—	—	—	—	—
149	474 294,70	1 317 125,70	—	—	—	—	—
150	474 289,75	1 317 127,41	—	—	—	—	—
151	474 286,51	1 317 130,31	—	—	—	—	—
152	474 283,04	1 317 135,16	—	—	—	—	—
153	474 278,44	1 317 141,70	—	—	—	—	—
154	474 276,21	1 317 146,60	—	—	—	—	—
155	474 275,32	1 317 154,48	—	—	—	—	—
156	474 272,94	1 317 161,16	—	—	—	—	—

Сведения о местоположении измененных (уточненных) границ объекта							
1	2	3	4	5	6	7	8
157	474 268,34	1 317 164,28	—	—	—	—	—
158	474 245,48	1 317 152,25	—	—	—	—	—
159	474 224,25	1 317 138,14	—	—	—	—	—
160	474 215,57	1 317 133,51	—	—	—	—	—
161	474 207,55	1 317 127,27	—	—	—	—	—
162	474 199,39	1 317 117,76	—	—	—	—	—
163	474 187,81	1 317 099,49	—	—	—	—	—
164	474 175,78	1 317 080,03	—	—	—	—	—
165	474 172,22	1 317 070,97	—	—	—	—	—
166	474 166,43	1 317 037,85	—	—	—	—	—
167	474 166,71	1 317 032,87	—	—	—	—	—
168	474 167,88	1 317 028,64	—	—	—	—	—
169	474 170,58	1 317 026,08	—	—	—	—	—
170	474 173,50	1 317 027,18	—	—	—	—	—
171	474 177,27	1 317 027,89	—	—	—	—	—
172	474 181,65	1 317 023,48	—	—	—	—	—
173	474 182,23	1 317 014,09	—	—	—	—	—
174	474 175,00	1 317 003,90	—	—	—	—	—
175	474 163,74	1 316 998,00	—	—	—	—	—
176	474 150,93	1 316 998,26	—	—	—	—	—
177	474 143,30	1 316 955,16	—	—	—	—	—
178	474 136,21	1 316 933,34	—	—	—	—	—
179	474 140,58	1 316 917,52	—	—	—	—	—
180	474 161,29	1 316 898,97	—	—	—	—	—
181	474 150,93	1 316 896,78	—	—	—	—	—
182	474 134,03	1 316 905,51	—	—	—	—	—
183	474 117,13	1 316 906,06	—	—	—	—	—
184	474 107,86	1 316 892,42	—	—	—	—	—
185	474 089,93	1 316 883,53	—	—	—	—	—
186	474 078,83	1 316 830,26	—	—	—	—	—
187	474 034,80	1 316 728,65	—	—	—	—	—
188	474 167,99	1 316 579,69	—	—	—	—	—
189	474 184,09	1 316 559,43	—	—	—	—	—
190	474 258,95	1 316 488,12	—	—	—	—	—
191	474 238,81	1 316 394,66	—	—	—	—	—
192	474 287,97	1 316 372,19	—	—	—	—	—
193	474 270,09	1 316 341,21	—	—	—	—	—
194	474 244,14	1 316 283,94	—	—	—	—	—
195	474 230,41	1 316 254,37	—	—	—	—	—
196	474 207,37	1 316 205,44	—	—	—	—	—
197	474 188,57	1 316 162,37	—	—	—	—	—
198	474 177,63	1 316 138,68	—	—	—	—	—
199	474 163,05	1 316 113,00	—	—	—	—	—
200	474 145,98	1 316 072,47	—	—	—	—	—
201	474 120,98	1 316 007,20	—	—	—	—	—
202	474 099,09	1 315 949,34	—	—	—	—	—
203	474 050,64	1 315 815,77	—	—	—	—	—
204	474 019,96	1 315 742,40	—	—	—	—	—
205	473 991,99	1 315 608,17	—	—	—	—	—
206	474 163,44	1 315 548,88	—	—	—	—	—
207	474 405,42	1 316 160,38	—	—	—	—	—
208	474 507,93	1 316 103,83	—	—	—	—	—
209	474 516,98	1 316 098,84	—	—	—	—	—
210	475 117,59	1 315 767,54	—	—	—	—	—
211	475 117,61	1 315 767,52	—	—	—	—	—

Сведения о местоположении измененных (уточненных) границ объекта							
1	2	3	4	5	6	7	8
212	475 146,29	1 315 756,11	—	—	—	—	—
213	475 174,97	1 315 744,69	—	—	—	—	—
214	475 203,64	1 315 733,28	—	—	—	—	—
215	475 232,32	1 315 721,86	—	—	—	—	—
216	475 260,99	1 315 710,45	—	—	—	—	—
217	475 289,66	1 315 699,04	—	—	—	—	—
218	475 300,06	1 315 694,90	—	—	—	—	—
219	475 501,07	1 315 565,75	—	—	—	—	—
1	475 619,24	1 315 514,00	—	—	—	—	—
ЗУ1							
н1	—	—	475 619,24	1 315 514,00	Картометрический метод	2,50	—
н2	—	—	475 661,93	1 315 586,81	Картометрический метод	2,50	—
н3	—	—	475 648,27	1 315 601,58	Картометрический метод	2,50	—
н4	—	—	475 638,45	1 315 605,13	Картометрический метод	2,50	—
н5	—	—	475 658,93	1 315 630,04	Картометрический метод	2,50	—
н6	—	—	475 348,93	1 315 939,66	Картометрический метод	2,50	—
н7	—	—	475 345,56	1 315 959,90	Картометрический метод	2,50	—
н8	—	—	475 336,39	1 316 015,00	Картометрический метод	2,50	—
н9	—	—	475 303,02	1 316 215,53	Картометрический метод	2,50	—
н10	—	—	475 409,06	1 316 391,62	Картометрический метод	2,50	—
н11	—	—	475 499,85	1 316 476,71	Картометрический метод	2,50	—
н12	—	—	475 593,80	1 316 479,93	Картометрический метод	2,50	—
н13	—	—	475 806,15	1 316 712,92	Картометрический метод	2,50	—
н14	—	—	475 769,98	1 316 763,62	Картометрический метод	2,50	—
н15	—	—	475 759,13	1 316 784,28	Картометрический метод	2,50	—
н16	—	—	475 745,70	1 316 822,49	Картометрический метод	2,50	—
н17	—	—	475 733,81	1 316 837,98	Картометрический метод	2,50	—
н18	—	—	475 722,96	1 316 841,60	Картометрический метод	2,50	—
н19	—	—	475 713,14	1 316 841,08	Картометрический метод	2,50	—
н20	—	—	475 700,74	1 316 838,50	Картометрический метод	2,50	—
н21	—	—	475 685,75	1 316 839,53	Картометрический метод	2,50	—
н22	—	—	475 667,84	1 316 849,29	Картометрический метод	2,50	—
н23	—	—	475 620,30	1 316 892,67	Картометрический метод	2,50	—
н24	—	—	475 612,55	1 316 912,29	Картометрический метод	2,50	—

Сведения о местоположении измененных (уточненных) границ объекта							
1	2	3	4	5	6	7	8
н25	—	—	475 609,45	1 316 940,17	Картометрический метод	2,50	—
н26	—	—	475 613,12	1 316 958,11	Картометрический метод	2,50	—
н27	—	—	475 608,47	1 316 978,76	Картометрический метод	2,50	—
н28	—	—	475 597,11	1 316 986,51	Картометрический метод	2,50	—
н29	—	—	475 580,05	1 316 994,25	Картометрический метод	2,50	—
н30	—	—	475 557,83	1 317 013,36	Картометрический метод	2,50	—
н31	—	—	475 535,61	1 317 028,85	Картометрический метод	2,50	—
н32	—	—	475 514,43	1 317 044,35	Картометрический метод	2,50	—
н33	—	—	475 509,26	1 317 057,77	Картометрический метод	2,50	—
н34	—	—	475 510,81	1 317 071,20	Картометрический метод	2,50	—
н35	—	—	475 514,94	1 317 082,56	Картометрический метод	2,50	—
н36	—	—	475 525,79	1 317 094,44	Картометрический метод	2,50	—
н37	—	—	475 545,11	1 317 110,30	Картометрический метод	2,50	—
н38	—	—	475 436,08	1 317 295,69	Картометрический метод	2,50	—
н39	—	—	475 402,13	1 317 379,04	Картометрический метод	2,50	—
н40	—	—	475 402,41	1 317 431,03	Картометрический метод	2,50	—
н41	—	—	475 378,06	1 317 491,07	Картометрический метод	2,50	—
н42	—	—	475 343,31	1 317 482,82	Картометрический метод	2,50	—
н43	—	—	475 272,72	1 317 435,13	Картометрический метод	2,50	—
н44	—	—	475 254,74	1 317 450,56	Картометрический метод	2,50	—
н45	—	—	475 208,09	1 317 429,54	Картометрический метод	2,50	—
н46	—	—	475 217,51	1 317 410,60	Картометрический метод	2,50	—
н47	—	—	475 175,42	1 317 387,64	Картометрический метод	2,50	—
н48	—	—	475 134,40	1 317 383,39	Картометрический метод	2,50	—
н49	—	—	474 984,52	1 317 383,69	Картометрический метод	2,50	—
н50	—	—	474 716,06	1 317 341,61	Картометрический метод	2,50	—
н51	—	—	474 644,01	1 317 324,25	Картометрический метод	2,50	—
н52	—	—	474 580,01	1 317 269,54	Картометрический метод	2,50	—
н53	—	—	474 531,04	1 317 434,72	Картометрический метод	2,50	—

## Раздел 3

Сведения о местоположении измененных (уточненных) границ объекта							
1	2	3	4	5	6	7	8
н54	—	—	474 515,88	1 317 483,66	Картометрический метод	2,50	—
н55	—	—	474 507,41	1 317 451,78	Картометрический метод	2,50	—
н56	—	—	474 499,35	1 317 407,39	Картометрический метод	2,50	—
н57	—	—	474 485,63	1 317 362,20	Картометрический метод	2,50	—
н58	—	—	474 464,66	1 317 333,14	Картометрический метод	2,50	—
н59	—	—	474 454,18	1 317 332,33	Картометрический метод	2,50	—
н60	—	—	474 447,30	1 317 340,05	Картометрический метод	2,50	—
н61	—	—	474 445,49	1 317 349,51	Картометрический метод	2,50	—
н62	—	—	474 442,43	1 317 358,13	Картометрический метод	2,50	—
н63	—	—	474 439,09	1 317 364,81	Картометрический метод	2,50	—
н64	—	—	474 434,92	1 317 367,73	Картометрический метод	2,50	—
н65	—	—	474 429,09	1 317 369,26	Картометрический метод	2,50	—
н66	—	—	474 422,27	1 317 368,84	Картометрический метод	2,50	—
н67	—	—	474 415,74	1 317 364,67	Картометрический метод	2,50	—
н68	—	—	474 410,60	1 317 352,71	Картометрический метод	2,50	—
н69	—	—	474 405,17	1 317 339,08	Картометрический метод	2,50	—
н70	—	—	474 401,70	1 317 333,79	Картометрический метод	2,50	—
н71	—	—	474 398,73	1 317 331,71	Картометрический метод	2,50	—
н72	—	—	474 393,92	1 317 330,94	Картометрический метод	2,50	—
н73	—	—	474 364,99	1 317 333,11	Картометрический метод	2,50	—
н74	—	—	474 362,89	1 317 335,42	Картометрический метод	2,50	—
н75	—	—	474 360,59	1 317 337,94	Картометрический метод	2,50	—
н76	—	—	474 356,99	1 317 338,38	Картометрический метод	2,50	—
н77	—	—	474 352,24	1 317 337,63	Картометрический метод	2,50	—
н78	—	—	474 347,65	1 317 335,99	Картометрический метод	2,50	—
н79	—	—	474 342,73	1 317 334,13	Картометрический метод	2,50	—
н80	—	—	474 338,69	1 317 331,83	Картометрический метод	2,50	—
н81	—	—	474 333,11	1 317 326,69	Картометрический метод	2,50	—
н82	—	—	474 329,51	1 317 322,21	Картометрический метод	2,50	—

## Раздел 3

## Сведения о местоположении измененных (уточненных) границ объекта

1	2	3	4	5	6	7	8
н83	—	—	474 326,99	1 317 317,95	Картометрический метод	2,50	—
н84	—	—	474 321,97	1 317 313,25	Картометрический метод	2,50	—
н85	—	—	474 319,56	1 317 309,09	Картометрический метод	2,50	—
н86	—	—	474 320,98	1 317 300,67	Картометрический метод	2,50	—
н87	—	—	474 323,71	1 317 295,75	Картометрический метод	2,50	—
н88	—	—	474 339,45	1 317 285,04	Картометрический метод	2,50	—
н89	—	—	474 346,33	1 317 282,74	Картометрический метод	2,50	—
н90	—	—	474 349,29	1 317 280,55	Картометрический метод	2,50	—
н91	—	—	474 351,57	1 317 275,57	Картометрический метод	2,50	—
н92	—	—	474 352,88	1 317 269,44	Картометрический метод	2,50	—
н93	—	—	474 352,67	1 317 265,18	Картометрический метод	2,50	—
н94	—	—	474 338,57	1 317 268,35	Картометрический метод	2,50	—
н95	—	—	474 333,98	1 317 268,13	Картометрический метод	2,50	—
н96	—	—	474 331,58	1 317 267,15	Картометрический метод	2,50	—
н97	—	—	474 329,61	1 317 265,51	Картометрический метод	2,50	—
н98	—	—	474 327,53	1 317 262,67	Картометрический метод	2,50	—
н99	—	—	474 326,33	1 317 257,42	Картометрический метод	2,50	—
н100	—	—	474 326,44	1 317 248,78	Картометрический метод	2,50	—
н101	—	—	474 327,31	1 317 239,27	Картометрический метод	2,50	—
н102	—	—	474 328,19	1 317 232,38	Картометрический метод	2,50	—
н103	—	—	474 331,07	1 317 217,60	Картометрический метод	2,50	—
н104	—	—	474 331,61	1 317 209,51	Картометрический метод	2,50	—
н105	—	—	474 331,18	1 317 204,47	Картометрический метод	2,50	—
н106	—	—	474 328,98	1 317 202,03	Картометрический метод	2,50	—
н107	—	—	474 326,03	1 317 199,22	Картометрический метод	2,50	—
н108	—	—	474 323,52	1 317 197,89	Картометрический метод	2,50	—
н109	—	—	474 317,75	1 317 195,82	Картометрический метод	2,50	—
н110	—	—	474 314,43	1 317 195,31	Картометрический метод	2,50	—
н111	—	—	474 310,07	1 317 195,53	Картометрический метод	2,50	—

Сведения о местоположении измененных (уточненных) границ объекта							
1	2	3	4	5	6	7	8
н112	—	—	474 306,16	1 317 194,72	Картометрический метод	2,50	—
н113	—	—	474 302,27	1 317 191,76	Картометрический метод	2,50	—
н114	—	—	474 299,17	1 317 188,43	Картометрический метод	2,50	—
н115	—	—	474 297,54	1 317 184,88	Картометрический метод	2,50	—
н116	—	—	474 297,25	1 317 181,63	Картометрический метод	2,50	—
н117	—	—	474 302,20	1 317 178,82	Картометрический метод	2,50	—
н118	—	—	474 308,89	1 317 177,12	Картометрический метод	2,50	—
н119	—	—	474 317,90	1 317 176,75	Картометрический метод	2,50	—
н120	—	—	474 328,61	1 317 177,12	Картометрический метод	2,50	—
н121	—	—	474 335,48	1 317 177,79	Картометрический метод	2,50	—
н122	—	—	474 343,09	1 317 179,49	Картометрический метод	2,50	—
н123	—	—	474 349,08	1 317 181,63	Картометрический метод	2,50	—
н124	—	—	474 354,54	1 317 183,48	Картометрический метод	2,50	—
н125	—	—	474 358,11	1 317 182,42	Картометрический метод	2,50	—
н126	—	—	474 378,80	1 317 157,64	Картометрический метод	2,50	—
н127	—	—	474 389,10	1 317 156,71	Картометрический метод	2,50	—
н128	—	—	474 393,65	1 317 158,06	Картометрический метод	2,50	—
н129	—	—	474 398,20	1 317 159,41	Картометрический метод	2,50	—
н130	—	—	474 401,36	1 317 159,50	Картометрический метод	2,50	—
н131	—	—	474 405,82	1 317 158,29	Картометрический метод	2,50	—
н132	—	—	474 408,60	1 317 154,58	Картометрический метод	2,50	—
н133	—	—	474 410,18	1 317 149,93	Картометрический метод	2,50	—
н134	—	—	474 409,53	1 317 145,94	Картометрический метод	2,50	—
н135	—	—	474 407,49	1 317 143,06	Картометрический метод	2,50	—
н136	—	—	474 405,17	1 317 141,39	Картометрический метод	2,50	—
н137	—	—	474 401,17	1 317 141,01	Картометрический метод	2,50	—
н138	—	—	474 397,37	1 317 141,94	Картометрический метод	2,50	—
н139	—	—	474 395,70	1 317 143,62	Картометрический метод	2,50	—
н140	—	—	474 394,12	1 317 146,03	Картометрический метод	2,50	—

Сведения о местоположении измененных (уточненных) границ объекта							
1	2	3	4	5	6	7	8
н141	—	—	474 391,05	1 317 146,87	Картометрический метод	2,50	—
н142	—	—	474 389,21	1 317 145,69	Картометрический метод	2,50	—
н143	—	—	474 386,48	1 317 144,28	Картометрический метод	2,50	—
н144	—	—	474 381,97	1 317 143,90	Картометрический метод	2,50	—
н145	—	—	474 377,55	1 317 144,18	Картометрический метод	2,50	—
н146	—	—	474 354,40	1 317 136,12	Картометрический метод	2,50	—
н147	—	—	474 317,72	1 317 128,09	Картометрический метод	2,50	—
н148	—	—	474 303,05	1 317 126,04	Картометрический метод	2,50	—
н149	—	—	474 294,70	1 317 125,70	Картометрический метод	2,50	—
н150	—	—	474 289,75	1 317 127,41	Картометрический метод	2,50	—
н151	—	—	474 286,51	1 317 130,31	Картометрический метод	2,50	—
н152	—	—	474 283,04	1 317 135,16	Картометрический метод	2,50	—
н153	—	—	474 278,44	1 317 141,70	Картометрический метод	2,50	—
н154	—	—	474 276,21	1 317 146,60	Картометрический метод	2,50	—
н155	—	—	474 275,32	1 317 154,48	Картометрический метод	2,50	—
н156	—	—	474 272,94	1 317 161,16	Картометрический метод	2,50	—
н157	—	—	474 268,34	1 317 164,28	Картометрический метод	2,50	—
н158	—	—	474 245,48	1 317 152,25	Картометрический метод	2,50	—
н159	—	—	474 224,25	1 317 138,14	Картометрический метод	2,50	—
н160	—	—	474 215,57	1 317 133,51	Картометрический метод	2,50	—
н161	—	—	474 207,55	1 317 127,27	Картометрический метод	2,50	—
н162	—	—	474 199,39	1 317 117,76	Картометрический метод	2,50	—
н163	—	—	474 187,81	1 317 099,49	Картометрический метод	2,50	—
н164	—	—	474 175,78	1 317 080,03	Картометрический метод	2,50	—
н165	—	—	474 172,22	1 317 070,97	Картометрический метод	2,50	—
н166	—	—	474 166,43	1 317 037,85	Картометрический метод	2,50	—
н167	—	—	474 166,71	1 317 032,87	Картометрический метод	2,50	—
н168	—	—	474 167,88	1 317 028,64	Картометрический метод	2,50	—
н169	—	—	474 170,58	1 317 026,08	Картометрический метод	2,50	—

## Раздел 3

Сведения о местоположении измененных (уточненных) границ объекта							
1	2	3	4	5	6	7	8
н170	—	—	474 173,50	1 317 027,18	Картометрический метод	2,50	—
н171	—	—	474 177,27	1 317 027,89	Картометрический метод	2,50	—
н172	—	—	474 181,65	1 317 023,48	Картометрический метод	2,50	—
н173	—	—	474 182,23	1 317 014,09	Картометрический метод	2,50	—
н174	—	—	474 175,00	1 317 003,90	Картометрический метод	2,50	—
н175	—	—	474 163,74	1 316 998,00	Картометрический метод	2,50	—
н176	—	—	474 150,93	1 316 998,26	Картометрический метод	2,50	—
н177	—	—	474 143,30	1 316 955,16	Картометрический метод	2,50	—
н178	—	—	474 136,21	1 316 933,34	Картометрический метод	2,50	—
н179	—	—	474 140,58	1 316 917,52	Картометрический метод	2,50	—
н180	—	—	474 161,29	1 316 898,97	Картометрический метод	2,50	—
н181	—	—	474 150,93	1 316 896,78	Картометрический метод	2,50	—
н182	—	—	474 134,03	1 316 905,51	Картометрический метод	2,50	—
н183	—	—	474 117,13	1 316 906,06	Картометрический метод	2,50	—
н184	—	—	474 107,86	1 316 892,42	Картометрический метод	2,50	—
н185	—	—	474 089,93	1 316 883,53	Картометрический метод	2,50	—
н186	—	—	474 078,83	1 316 830,26	Картометрический метод	2,50	—
н187	—	—	474 034,80	1 316 728,65	Картометрический метод	2,50	—
н188	—	—	474 167,99	1 316 579,69	Картометрический метод	2,50	—
н189	—	—	474 184,09	1 316 559,43	Картометрический метод	2,50	—
н190	—	—	474 258,95	1 316 488,12	Картометрический метод	2,50	—
н191	—	—	474 238,81	1 316 394,66	Картометрический метод	2,50	—
н192	—	—	474 287,97	1 316 372,19	Картометрический метод	2,50	—
н193	—	—	474 270,09	1 316 341,21	Картометрический метод	2,50	—
н194	—	—	474 244,14	1 316 283,94	Картометрический метод	2,50	—
н195	—	—	474 230,41	1 316 254,37	Картометрический метод	2,50	—
н196	—	—	474 207,37	1 316 205,44	Картометрический метод	2,50	—
н197	—	—	474 188,57	1 316 162,37	Картометрический метод	2,50	—
н198	—	—	474 177,63	1 316 138,68	Картометрический метод	2,50	—



**ГРАФИЧЕСКОЕ ОПИСАНИЕ**  
**местоположения границ населенных пунктов, территориальных**  
**зон, особо охраняемых природных территорий, зон с особыми**  
**условиями использования территории**  
***Граница населенного пункта с. Шехмино***

(наименование объекта, местоположение границ которого описано (далее - объект))

**Раздел 1**

**Сведения об объекте**

№ п/п	Характеристики объекта	Описание характеристик
1	2	3
1	Местоположение объекта	390545, Рязанская область, Рыбновский муниципальный округ, сельский округ Селецкий, село Шехмино.
2	Площадь объекта ± величина погрешности определения площади ( $P \pm \Delta P$ )	898 162 м <sup>2</sup>
3	Иные характеристики объекта	Вид объекта реестра границ: Граница населенного пункта Реестровый номер: 62:13-4.195 Кадастровый номер района: 62:13

## Сведения о местоположении измененных (уточненных) границ объекта

1. Система координат МСК-62, зона 1

## 2. Сведения о характерных точках границ объекта

Обозначение характерных точек границы	Существующие координаты, м		Измененные (уточненные) координаты, м		Метод определения координат характерной точки	Средняя квадратическая погрешность положения характерной точки (Mt), м	Описание обозначения точки на местности (при наличии)
	X	Y	X	Y			
1	2	3	4	5	6	7	8
62:13-4.195							
1	480 736,76	1 331 371,49	—	—	—	—	—
2	480 736,02	1 331 533,60	—	—	—	—	—
3	480 705,45	1 331 686,43	—	—	—	—	—
4	480 714,19	1 331 747,56	—	—	—	—	—
5	480 601,16	1 331 828,54	—	—	—	—	—
6	480 600,93	1 331 828,99	—	—	—	—	—
7	480 559,25	1 331 822,04	—	—	—	—	—
8	480 495,51	1 332 025,38	—	—	—	—	—
9	480 491,64	1 332 030,22	—	—	—	—	—
10	480 452,54	1 332 020,96	—	—	—	—	—
11	480 392,23	1 332 005,26	—	—	—	—	—
12	480 367,53	1 331 993,17	—	—	—	—	—
13	480 319,18	1 331 969,51	—	—	—	—	—
14	480 288,31	1 331 954,59	—	—	—	—	—
15	480 228,12	1 331 937,61	—	—	—	—	—
16	480 241,52	1 331 830,91	—	—	—	—	—
17	480 219,50	1 331 755,05	—	—	—	—	—
18	480 142,82	1 331 658,81	—	—	—	—	—
19	480 101,21	1 331 617,22	—	—	—	—	—
20	479 994,42	1 331 622,20	—	—	—	—	—
21	479 962,32	1 331 623,69	—	—	—	—	—
22	479 922,49	1 331 610,58	—	—	—	—	—
23	479 900,17	1 331 603,24	—	—	—	—	—
24	479 880,11	1 331 613,53	—	—	—	—	—
25	479 869,30	1 331 616,61	—	—	—	—	—
26	479 851,43	1 331 615,07	—	—	—	—	—
27	479 827,90	1 331 608,13	—	—	—	—	—
28	479 782,24	1 331 592,95	—	—	—	—	—
29	479 760,12	1 331 582,66	—	—	—	—	—
30	479 759,35	1 331 516,38	—	—	—	—	—
31	479 756,11	1 331 472,81	—	—	—	—	—
32	479 722,05	1 331 482,35	—	—	—	—	—
33	479 657,75	1 331 485,18	—	—	—	—	—
34	479 623,76	1 331 480,68	—	—	—	—	—
35	479 615,31	1 331 417,33	—	—	—	—	—
36	479 580,76	1 331 416,95	—	—	—	—	—
37	479 571,89	1 331 436,27	—	—	—	—	—
38	479 504,76	1 331 387,88	—	—	—	—	—
39	479 501,87	1 331 368,38	—	—	—	—	—
40	479 491,54	1 331 367,65	—	—	—	—	—
41	479 472,89	1 331 368,37	—	—	—	—	—
42	479 423,67	1 331 281,92	—	—	—	—	—
43	479 417,38	1 331 174,21	—	—	—	—	—
44	479 402,56	1 331 128,79	—	—	—	—	—
45	479 380,86	1 331 133,05	—	—	—	—	—
46	479 366,06	1 331 081,83	—	—	—	—	—

Сведения о местоположении измененных (уточненных) границ объекта							
1	2	3	4	5	6	7	8
47	479 356,16	1 331 054,65	—	—	—	—	—
48	479 344,32	1 331 022,19	—	—	—	—	—
49	479 347,86	1 331 020,90	—	—	—	—	—
50	479 338,02	1 330 993,96	—	—	—	—	—
51	479 317,83	1 331 003,08	—	—	—	—	—
52	479 306,69	1 330 959,76	—	—	—	—	—
53	479 369,40	1 330 936,53	—	—	—	—	—
54	479 371,98	1 330 928,56	—	—	—	—	—
55	479 362,21	1 330 895,64	—	—	—	—	—
56	479 330,33	1 330 834,25	—	—	—	—	—
57	479 382,54	1 330 804,89	—	—	—	—	—
58	479 455,96	1 330 780,41	—	—	—	—	—
59	479 558,74	1 330 956,58	—	—	—	—	—
60	479 614,21	1 330 919,06	—	—	—	—	—
61	479 672,95	1 330 897,85	—	—	—	—	—
62	479 826,46	1 330 907,69	—	—	—	—	—
63	479 875,26	1 330 930,45	—	—	—	—	—
64	479 895,75	1 330 948,15	—	—	—	—	—
65	479 933,73	1 330 980,94	—	—	—	—	—
66	479 947,04	1 330 992,44	—	—	—	—	—
67	479 961,72	1 331 016,91	—	—	—	—	—
68	479 973,22	1 331 032,22	—	—	—	—	—
69	479 980,44	1 331 022,61	—	—	—	—	—
70	479 990,76	1 330 975,84	—	—	—	—	—
71	480 082,33	1 330 984,89	—	—	—	—	—
72	480 157,39	1 331 001,87	—	—	—	—	—
73	480 213,46	1 331 003,93	—	—	—	—	—
74	480 326,56	1 331 007,20	—	—	—	—	—
75	480 384,09	1 331 007,71	—	—	—	—	—
76	480 451,12	1 331 026,05	—	—	—	—	—
77	480 485,62	1 331 050,88	—	—	—	—	—
78	480 489,71	1 331 053,83	—	—	—	—	—
79	480 492,35	1 331 094,54	—	—	—	—	—
80	480 495,37	1 331 141,02	—	—	—	—	—
81	480 502,95	1 331 188,72	—	—	—	—	—
82	480 514,34	1 331 238,10	—	—	—	—	—
83	480 510,41	1 331 282,75	—	—	—	—	—
84	480 549,77	1 331 295,35	—	—	—	—	—
85	480 608,16	1 331 303,33	—	—	—	—	—
86	480 660,37	1 331 311,81	—	—	—	—	—
87	480 690,08	1 331 321,34	—	—	—	—	—
88	480 732,39	1 331 352,97	—	—	—	—	—
1	480 736,76	1 331 371,49	—	—	—	—	—
ЗУ1							
н1	—	—	480 736,76	1 331 371,49	Картометрический метод	2,50	—
н2	—	—	480 736,02	1 331 533,60	Картометрический метод	2,50	—
н3	—	—	480 705,45	1 331 686,43	Картометрический метод	2,50	—
н4	—	—	480 714,19	1 331 747,56	Картометрический метод	2,50	—
н5	—	—	480 601,16	1 331 828,54	Картометрический метод	2,50	—
н6	—	—	480 600,93	1 331 828,99	Картометрический метод	2,50	—

## Сведения о местоположении измененных (уточненных) границ объекта

1	2	3	4	5	6	7	8
н7	—	—	480 559,25	1 331 822,04	Картометрический метод	2,50	—
н8	—	—	480 495,51	1 332 025,38	Картометрический метод	2,50	—
н9	—	—	480 491,64	1 332 030,22	Картометрический метод	2,50	—
н10	—	—	480 452,54	1 332 020,96	Картометрический метод	2,50	—
н11	—	—	480 392,23	1 332 005,26	Картометрический метод	2,50	—
н12	—	—	480 367,53	1 331 993,17	Картометрический метод	2,50	—
н13	—	—	480 319,18	1 331 969,51	Картометрический метод	2,50	—
н14	—	—	480 288,31	1 331 954,59	Картометрический метод	2,50	—
н15	—	—	480 228,12	1 331 937,61	Картометрический метод	2,50	—
н16	—	—	480 241,52	1 331 830,91	Картометрический метод	2,50	—
н17	—	—	480 219,50	1 331 755,05	Картометрический метод	2,50	—
н18	—	—	480 142,82	1 331 658,81	Картометрический метод	2,50	—
н19	—	—	480 101,21	1 331 617,22	Картометрический метод	2,50	—
н20	—	—	479 994,42	1 331 622,20	Картометрический метод	2,50	—
н21	—	—	479 962,32	1 331 623,69	Картометрический метод	2,50	—
н22	—	—	479 922,49	1 331 610,58	Картометрический метод	2,50	—
н23	—	—	479 900,17	1 331 603,24	Картометрический метод	2,50	—
н24	—	—	479 880,11	1 331 613,53	Картометрический метод	2,50	—
н25	—	—	479 869,30	1 331 616,61	Картометрический метод	2,50	—
н26	—	—	479 851,43	1 331 615,07	Картометрический метод	2,50	—
н27	—	—	479 827,90	1 331 608,13	Картометрический метод	2,50	—
н28	—	—	479 782,24	1 331 592,95	Картометрический метод	2,50	—
н29	—	—	479 760,12	1 331 582,66	Картометрический метод	2,50	—
н30	—	—	479 759,35	1 331 516,38	Картометрический метод	2,50	—
н31	—	—	479 756,11	1 331 472,81	Картометрический метод	2,50	—
н32	—	—	479 722,05	1 331 482,35	Картометрический метод	2,50	—
н33	—	—	479 657,75	1 331 485,18	Картометрический метод	2,50	—
н34	—	—	479 623,76	1 331 480,68	Картометрический метод	2,50	—
н35	—	—	479 615,31	1 331 417,33	Картометрический метод	2,50	—

## Раздел 3

Сведения о местоположении измененных (уточненных) границ объекта							
1	2	3	4	5	6	7	8
н36	—	—	479 580,76	1 331 416,95	Картометрический метод	2,50	—
н37	—	—	479 571,89	1 331 436,27	Картометрический метод	2,50	—
н38	—	—	479 504,76	1 331 387,88	Картометрический метод	2,50	—
н39	—	—	479 501,87	1 331 368,38	Картометрический метод	2,50	—
н40	—	—	479 491,54	1 331 367,65	Картометрический метод	2,50	—
н41	—	—	479 472,89	1 331 368,37	Картометрический метод	2,50	—
н42	—	—	479 423,67	1 331 281,92	Картометрический метод	2,50	—
н43	—	—	479 417,38	1 331 174,21	Картометрический метод	2,50	—
н44	—	—	479 402,56	1 331 128,79	Картометрический метод	2,50	—
н45	—	—	479 380,86	1 331 133,05	Картометрический метод	2,50	—
н46	—	—	479 366,06	1 331 081,83	Картометрический метод	2,50	—
н47	—	—	479 356,16	1 331 054,65	Картометрический метод	2,50	—
н48	—	—	479 344,32	1 331 022,19	Картометрический метод	2,50	—
н49	—	—	479 347,86	1 331 020,90	Картометрический метод	2,50	—
н50	—	—	479 338,02	1 330 993,96	Картометрический метод	2,50	—
н51	—	—	479 317,83	1 331 003,08	Картометрический метод	2,50	—
н52	—	—	479 306,69	1 330 959,76	Картометрический метод	2,50	—
н53	—	—	479 369,40	1 330 936,53	Картометрический метод	2,50	—
н54	—	—	479 371,98	1 330 928,56	Картометрический метод	2,50	—
н55	—	—	479 362,21	1 330 895,64	Картометрический метод	2,50	—
н56	—	—	479 330,33	1 330 834,25	Картометрический метод	2,50	—
н57	—	—	479 382,54	1 330 804,89	Картометрический метод	2,50	—
н58	—	—	479 455,96	1 330 780,41	Картометрический метод	2,50	—
н59	—	—	479 558,74	1 330 956,58	Картометрический метод	2,50	—
н60	—	—	479 614,21	1 330 919,06	Картометрический метод	2,50	—
н61	—	—	479 672,95	1 330 897,85	Картометрический метод	2,50	—
н62	—	—	479 826,46	1 330 907,69	Картометрический метод	2,50	—
н63	—	—	479 875,26	1 330 930,45	Картометрический метод	2,50	—
н64	—	—	479 895,75	1 330 948,15	Картометрический метод	2,50	—

