



**ГЛАВНОЕ УПРАВЛЕНИЕ АРХИТЕКТУРЫ И ГРАДОСТРОИТЕЛЬСТВА  
РЯЗАНСКОЙ ОБЛАСТИ**

**ПО С Т А Н О В Л Е Н И Е**

«23» апреля 2026 г.

№ 318-п

О внесении изменений в генеральный план муниципального образования – Касимовский муниципальный округ Рязанской области применительно к территориям Которовского и Новодеревенского сельских округов Касимовского района Рязанской области

На основании уведомления филиала публично-правовой компании «Роскадастр» по Рязанской области от 02.04.2026 № 01-14/01141/26, части 27 статьи 24 Градостроительного кодекса Российской Федерации, статьи 2 Закона Рязанской области от 28.12.2018 № 106-ОЗ «О перераспределении отдельных полномочий в области градостроительной деятельности между органами местного самоуправления муниципальных образований Рязанской области и органами государственной власти Рязанской области», руководствуясь постановлением Правительства Рязанской области от 06.08.2008 № 153 «Об утверждении Положения о главном управлении архитектуры и градостроительства Рязанской области», главное управление архитектуры и градостроительства Рязанской области ПОСТАНОВЛЯЕТ:

1. Внести в генеральный план муниципального образования – Касимовский муниципальный округ Рязанской области применительно к территориям Которовского и Новодеревенского сельских округов Касимовского района Рязанской области, утвержденный постановлением главного управления архитектуры и градостроительства Рязанской области от 23.10.2025 № 924-п «Об утверждении генерального плана муниципального образования – Касимовский муниципальный округ Рязанской области применительно к территориям Которовского и Новодеревенского сельских округов Касимовского района Рязанской области» (в редакции постановления Главархитектуры Рязанской области от 03.02.2026 № 62-п), следующие изменения:

1) в приложении № 1 согласно приложению № 1 к настоящему постановлению;

2) в приложении № 2 согласно приложению № 2 к настоящему постановлению;

3) в приложении № 3 согласно приложению № 3 к настоящему постановлению.

2. Графическое описание местоположения границ населенного пункта д. Новая Деревня изложить согласно приложению № 4 к настоящему постановлению.

3. Настоящее постановление вступает в силу со дня его официального опубликования.

4. Государственному казенному учреждению Рязанской области «Центр градостроительного развития Рязанской области» обеспечить доступ к изменениям в генеральный план муниципального образования – Касимовский муниципальный округ Рязанской области применительно к территориям Которовского и Новодеревенского сельских округов Касимовского района Рязанской области в федеральной государственной информационной системе территориального планирования и размещение в государственных информационных системах обеспечения градостроительной деятельности в соответствии с требованиями Градостроительного кодекса Российской Федерации.

5. Отделу кадровой работы и делопроизводства обеспечить:

1) государственную регистрацию настоящего постановления в правовом департаменте аппарата Губернатора и Правительства Рязанской области;

2) опубликование настоящего постановления в сетевом издании «Рязанские ведомости» ([www.rv-ryazan.ru](http://www.rv-ryazan.ru)) и на официальном интернет-портале правовой информации ([www.pravo.gov.ru](http://www.pravo.gov.ru)).

6. Отделу информационного обеспечения градостроительной деятельности разместить настоящее постановление на официальном сайте главного управления архитектуры и градостроительства Рязанской области в сети «Интернет».

7. Предложить главе Касимовского муниципального округа Рязанской области обеспечить размещение настоящего постановления на официальном сайте муниципального образования в сети «Интернет», публикацию в средствах массовой информации.

8. Контроль за исполнением настоящего постановления возложить на заместителя начальника главного управления архитектуры и градостроительства Рязанской области Н.А. Дыкину.

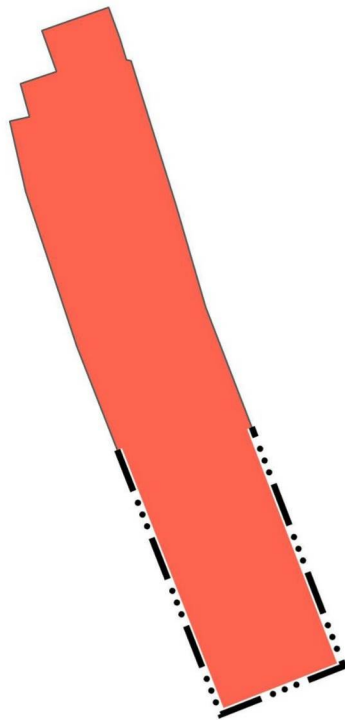
Начальник



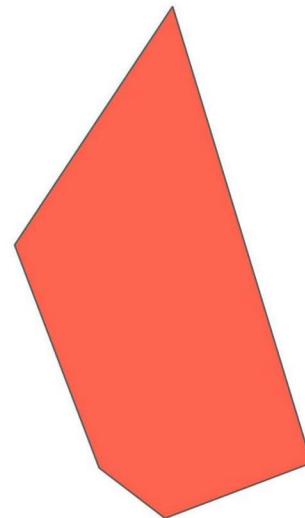
Р.В. Шашкин

**Внесение изменений в генеральный план муниципального образования -  
Касимовский муниципальный округ Рязанской области применительно  
к территориям Которовского и Новодеревенского сельских округов Касимовского  
района Рязанской области в части приведения сведений о местоположении границ  
населенного пункта д. Новая Деревня в соответствии с их описанием  
в Едином государственном реестре недвижимости согласно границам  
земельных участков с кадастровыми номерами 62:04:1350101:307  
и 62:04:1350101:1637, образованного из земельного участка  
с кадастровым номером 62:04:1350101:393**

Фрагмент №1 карты планируемого размещения  
объектов местного значения  
Масштаб 1:1000



Фрагмент № 2 карты планируемого размещения  
объектов местного значения  
Масштаб 1:1000

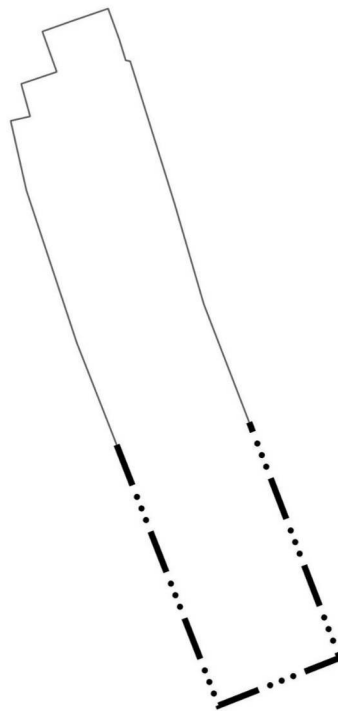


**Условные обозначения**

сущ.	<b>Границы единиц административно-территориального деления Российской Федерации</b>
— ····	Граница населенного пункта
	<b>Функциональные зоны</b> Жилые зоны

**Внесение изменений в генеральный план муниципального образования -  
Касимовский муниципальный округ Рязанской области применительно  
к территориям Которовского и Новодеревенского сельских округов Касимовского  
района Рязанской области в части приведения сведений о местоположении границ  
населенного пункта д. Новая Деревня в соответствии с их описанием в Едином  
государственном реестре недвижимости согласно границам земельного участка  
с кадастровым номером 62:04:1350101:307**

Фрагмент карты границ населенных пунктов  
Масштаб 1:1000

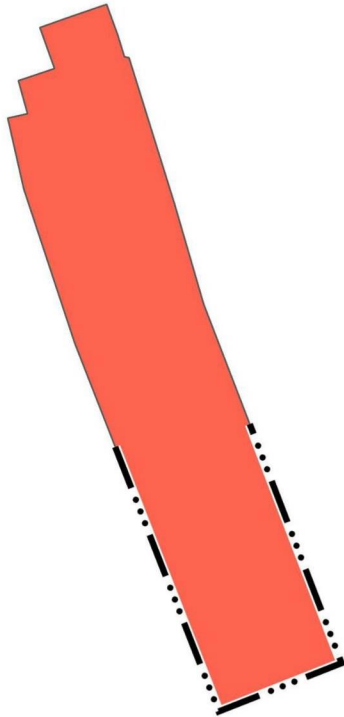


**Условные обозначения**

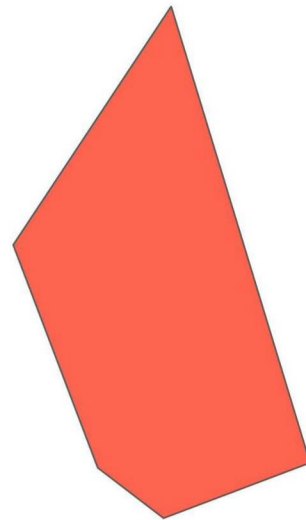
- |        |  |
|--------|--|
| сущ.   | Границы единиц административно-территориального деления Российской Федерации |
| — ···· | Граница населенного пункта   |

**Внесение изменений в генеральный план муниципального образования -  
Касимовский муниципальный округ Рязанской области применительно  
к территориям Которовского и Новодеревенского сельских округов Касимовского  
района Рязанской области в части приведения сведений о местоположении границ  
населенного пункта д. Новая Деревня в соответствии с их описанием  
в Едином государственном реестре недвижимости согласно границам  
земельных участков с кадастровыми номерами 62:04:1350101:307  
и 62:04:1350101:1637, образованного из земельного участка  
с кадастровым номером 62:04:1350101:393**

Фрагмент № 1 карты функциональных зон  
Масштаб 1:1000



Фрагмент № 2 карты функциональных зон  
Масштаб 1:1000



**Условные обозначения**

сущ.	<b>Границы единиц административно-территориального деления Российской Федерации</b>
— ··· ·	Граница населенного пункта
	<b>Функциональные зоны</b> Жилые зоны

Приложение № 4  
к постановлению главного управления  
архитектуры и градостроительства  
Рязанской области  
от 23 апреля 2026 г. № 318-п

**ГРАФИЧЕСКОЕ ОПИСАНИЕ**  
**местоположения границ населенных пунктов, территориальных**  
**зон, особо охраняемых природных территорий, зон с особыми**  
**условиями использования территории**  
***Граница населенного пункта д. Новая Деревня***

(наименование объекта, местоположение границ которого описано (далее - объект))

**Раздел 1**

**Сведения об объекте**

<b>№ п/п</b>	<b>Характеристики объекта</b>	<b>Описание характеристик</b>
<b>1</b>	<b>2</b>	<b>3</b>
1	Местоположение объекта	391346, Рязанская область, Касимовский муниципальный округ, деревня Новая Деревня.
2	Площадь объекта ± величина погрешности определения площади ( $P \pm \Delta P$ )	1 350 787 м <sup>2</sup>
3	Иные характеристики объекта	Вид объекта реестра границ: Граница населенного пункта Реестровый номер: 62:04-4.309 Кадастровый номер района: 62:04

Сведения о местоположении измененных (уточненных) границ объекта							
1. Система координат		МСК-62, зона 2					
2. Сведения о характерных точках границ объекта							
Обозначение характерных точек границы	Существующие координаты, м		Измененные (уточненные) координаты, м		Метод определения координат характерной точки	Средняя квадратическая погрешность положения характерной точки (Mt), м	Описание обозначения точки на местности (при наличии)
	X	Y	X	Y			
1	2	3	4	5	6	7	8
62:04-4.309							
1	472 805,69	2 261 220,19	—	—	—	—	—
2	472 820,82	2 261 193,02	—	—	—	—	—
3	472 888,75	2 261 083,29	—	—	—	—	—
4	472 909,57	2 261 080,51	—	—	—	—	—
5	472 954,93	2 261 104,13	—	—	—	—	—
6	472 993,41	2 261 139,07	—	—	—	—	—
7	473 026,15	2 261 294,62	—	—	—	—	—
8	473 021,97	2 261 435,07	—	—	—	—	—
9	472 950,03	2 261 590,57	—	—	—	—	—
10	472 902,57	2 261 713,58	—	—	—	—	—
11	472 859,95	2 261 805,60	—	—	—	—	—
12	472 829,93	2 261 903,42	—	—	—	—	—
13	472 784,41	2 262 061,30	—	—	—	—	—
14	472 647,67	2 262 116,18	—	—	—	—	—
15	472 440,89	2 261 937,15	—	—	—	—	—
16	472 389,20	2 261 902,71	—	—	—	—	—
17	472 349,78	2 261 914,87	—	—	—	—	—
18	472 336,23	2 261 919,05	—	—	—	—	—
19	472 296,54	2 261 914,25	—	—	—	—	—
20	472 289,60	2 261 930,29	—	—	—	—	—
21	472 269,30	2 261 970,29	—	—	—	—	—
22	472 200,85	2 262 189,96	—	—	—	—	—
23	472 195,67	2 262 190,02	—	—	—	—	—
24	472 184,09	2 262 210,94	—	—	—	—	—
25	472 117,00	2 262 333,94	—	—	—	—	—
26	472 108,09	2 262 440,00	—	—	—	—	—
27	472 119,33	2 262 491,84	—	—	—	—	—
28	472 107,15	2 262 513,68	—	—	—	—	—
29	472 094,97	2 262 535,52	—	—	—	—	—
30	472 090,11	2 262 544,25	—	—	—	—	—
31	472 080,37	2 262 561,72	—	—	—	—	—
32	472 068,19	2 262 583,56	—	—	—	—	—
33	472 056,02	2 262 605,39	—	—	—	—	—
34	472 041,41	2 262 631,59	—	—	—	—	—
35	471 996,77	2 262 758,99	—	—	—	—	—
36	471 992,81	2 262 766,73	—	—	—	—	—
37	471 926,80	2 262 846,30	—	—	—	—	—
38	471 835,86	2 262 922,89	—	—	—	—	—
39	471 775,44	2 262 957,27	—	—	—	—	—
40	471 738,16	2 262 939,96	—	—	—	—	—
41	471 730,62	2 262 937,28	—	—	—	—	—
42	471 722,21	2 262 891,12	—	—	—	—	—
43	471 715,51	2 262 881,94	—	—	—	—	—
44	471 679,35	2 262 840,62	—	—	—	—	—
45	471 674,74	2 262 803,52	—	—	—	—	—
46	471 683,87	2 262 751,51	—	—	—	—	—
47	471 661,27	2 262 705,02	—	—	—	—	—

Сведения о местоположении измененных (уточненных) границ объекта							
1	2	3	4	5	6	7	8
48	471 665,79	2 262 670,15	—	—	—	—	—
49	471 645,77	2 262 644,97	—	—	—	—	—
50	471 614,78	2 262 618,49	—	—	—	—	—
51	471 572,49	2 262 585,16	—	—	—	—	—
52	471 540,86	2 262 527,53	—	—	—	—	—
53	471 560,72	2 262 517,62	—	—	—	—	—
54	471 581,64	2 262 510,28	—	—	—	—	—
55	471 588,44	2 262 503,57	—	—	—	—	—
56	471 610,32	2 262 476,74	—	—	—	—	—
57	471 545,75	2 262 474,10	—	—	—	—	—
58	471 546,34	2 262 445,75	—	—	—	—	—
59	471 558,94	2 262 453,90	—	—	—	—	—
60	471 578,21	2 262 457,60	—	—	—	—	—
61	471 618,23	2 262 457,60	—	—	—	—	—
62	471 629,91	2 262 448,65	—	—	—	—	—
63	471 640,47	2 262 440,57	—	—	—	—	—
64	471 666,41	2 262 381,31	—	—	—	—	—
65	471 696,92	2 262 321,53	—	—	—	—	—
66	471 726,44	2 262 244,28	—	—	—	—	—
67	471 757,38	2 262 174,09	—	—	—	—	—
68	471 762,27	2 262 162,98	—	—	—	—	—
69	471 773,13	2 262 138,36	—	—	—	—	—
70	471 818,70	2 262 055,27	—	—	—	—	—
71	471 828,71	2 262 032,98	—	—	—	—	—
72	471 859,10	2 261 965,27	—	—	—	—	—
73	471 895,79	2 261 890,46	—	—	—	—	—
74	471 910,98	2 261 855,46	—	—	—	—	—
75	471 908,01	2 261 845,83	—	—	—	—	—
76	471 896,53	2 261 843,51	—	—	—	—	—
77	471 816,48	2 261 839,54	—	—	—	—	—
78	471 745,47	2 261 837,82	—	—	—	—	—
79	471 744,95	2 261 851,53	—	—	—	—	—
80	471 726,50	2 261 852,51	—	—	—	—	—
81	471 727,10	2 261 837,38	—	—	—	—	—
82	471 669,47	2 261 835,83	—	—	—	—	—
83	471 642,69	2 261 835,41	—	—	—	—	—
84	471 587,10	2 261 835,78	—	—	—	—	—
85	471 555,97	2 261 830,60	—	—	—	—	—
86	471 542,08	2 261 847,63	—	—	—	—	—
87	471 527,60	2 261 852,90	—	—	—	—	—
88	471 507,63	2 261 851,86	—	—	—	—	—
89	471 487,66	2 261 850,81	—	—	—	—	—
90	471 467,69	2 261 849,76	—	—	—	—	—
91	471 414,29	2 261 924,20	—	—	—	—	—
92	471 384,77	2 261 965,35	—	—	—	—	—
93	471 346,99	2 262 008,58	—	—	—	—	—
94	471 332,12	2 261 953,18	—	—	—	—	—
95	471 327,28	2 261 894,27	—	—	—	—	—
96	471 324,78	2 261 863,89	—	—	—	—	—
97	471 295,86	2 261 836,66	—	—	—	—	—
98	471 269,86	2 261 804,90	—	—	—	—	—
99	471 250,66	2 261 766,07	—	—	—	—	—
100	471 245,54	2 261 713,67	—	—	—	—	—
101	471 330,35	2 261 698,09	—	—	—	—	—
102	471 492,93	2 261 662,22	—	—	—	—	—
103	471 489,25	2 261 645,96	—	—	—	—	—

Сведения о местоположении измененных (уточненных) границ объекта							
1	2	3	4	5	6	7	8
104	471 480,28	2 261 622,76	—	—	—	—	—
105	471 484,39	2 261 516,98	—	—	—	—	—
106	471 501,23	2 261 485,14	—	—	—	—	—
107	471 521,44	2 261 440,43	—	—	—	—	—
108	471 536,75	2 261 407,36	—	—	—	—	—
109	471 537,66	2 261 389,91	—	—	—	—	—
110	471 544,71	2 261 362,96	—	—	—	—	—
111	471 551,14	2 261 335,10	—	—	—	—	—
112	471 565,34	2 261 331,54	—	—	—	—	—
113	471 604,52	2 261 321,49	—	—	—	—	—
114	471 695,38	2 261 312,16	—	—	—	—	—
115	471 874,73	2 261 289,08	—	—	—	—	—
116	471 859,63	2 261 149,14	—	—	—	—	—
117	471 972,91	2 261 134,70	—	—	—	—	—
118	472 020,32	2 261 182,29	—	—	—	—	—
119	472 034,87	2 261 273,81	—	—	—	—	—
120	472 045,20	2 261 274,55	—	—	—	—	—
121	472 170,55	2 261 268,96	—	—	—	—	—
122	472 222,40	2 261 260,23	—	—	—	—	—
123	472 217,34	2 261 114,52	—	—	—	—	—
124	472 347,35	2 261 108,06	—	—	—	—	—
125	472 356,39	2 261 299,19	—	—	—	—	—
126	472 369,87	2 261 311,38	—	—	—	—	—
127	472 372,33	2 261 321,22	—	—	—	—	—
128	472 378,48	2 261 337,82	—	—	—	—	—
129	472 389,54	2 261 352,58	—	—	—	—	—
130	472 403,07	2 261 359,96	—	—	—	—	—
131	472 408,77	2 261 370,53	—	—	—	—	—
132	472 372,17	2 261 408,56	—	—	—	—	—
133	472 366,58	2 261 442,63	—	—	—	—	—
134	472 386,27	2 261 463,19	—	—	—	—	—
135	472 505,04	2 261 533,79	—	—	—	—	—
136	472 512,04	2 261 696,16	—	—	—	—	—
137	472 490,23	2 261 699,21	—	—	—	—	—
138	472 452,18	2 261 686,45	—	—	—	—	—
139	472 450,27	2 261 690,23	—	—	—	—	—
140	472 419,06	2 261 675,35	—	—	—	—	—
141	472 353,98	2 261 653,53	—	—	—	—	—
142	472 345,70	2 261 671,11	—	—	—	—	—
143	472 519,29	2 261 743,65	—	—	—	—	—
144	472 560,41	2 261 736,17	—	—	—	—	—
145	472 565,91	2 261 706,32	—	—	—	—	—
146	472 553,97	2 261 700,16	—	—	—	—	—
147	472 558,41	2 261 678,06	—	—	—	—	—
148	472 570,03	2 261 684,02	—	—	—	—	—
149	472 583,33	2 261 611,82	—	—	—	—	—
150	472 540,95	2 261 587,57	—	—	—	—	—
151	472 543,15	2 261 556,76	—	—	—	—	—
152	472 662,08	2 261 622,67	—	—	—	—	—
153	472 850,69	2 261 665,73	—	—	—	—	—
154	472 858,66	2 261 650,98	—	—	—	—	—
155	472 859,89	2 261 643,26	—	—	—	—	—
156	472 849,44	2 261 634,51	—	—	—	—	—
157	472 830,74	2 261 642,74	—	—	—	—	—
158	472 826,95	2 261 644,65	—	—	—	—	—
159	472 803,18	2 261 642,41	—	—	—	—	—

Сведения о местоположении измененных (уточненных) границ объекта							
1	2	3	4	5	6	7	8
160	472 798,44	2 261 639,36	—	—	—	—	—
161	472 780,53	2 261 618,62	—	—	—	—	—
162	472 763,51	2 261 611,99	—	—	—	—	—
163	472 760,24	2 261 604,82	—	—	—	—	—
164	472 795,01	2 261 593,93	—	—	—	—	—
165	472 779,07	2 261 581,81	—	—	—	—	—
166	472 769,46	2 261 561,55	—	—	—	—	—
167	472 739,24	2 261 571,31	—	—	—	—	—
168	472 729,21	2 261 553,39	—	—	—	—	—
169	472 732,88	2 261 552,25	—	—	—	—	—
170	472 728,78	2 261 538,37	—	—	—	—	—
171	472 753,67	2 261 528,33	—	—	—	—	—
172	472 747,00	2 261 514,29	—	—	—	—	—
173	472 736,89	2 261 454,71	—	—	—	—	—
174	472 682,38	2 261 476,03	—	—	—	—	—
175	472 674,13	2 261 450,27	—	—	—	—	—
176	472 641,21	2 261 353,47	—	—	—	—	—
177	472 709,79	2 261 328,36	—	—	—	—	—
178	472 727,35	2 261 321,40	—	—	—	—	—
179	472 762,21	2 261 307,57	—	—	—	—	—
180	472 762,35	2 261 300,87	—	—	—	—	—
181	472 778,12	2 261 297,02	—	—	—	—	—
182	472 784,38	2 261 284,07	—	—	—	—	—
183	472 792,65	2 261 261,33	—	—	—	—	—
1	472 805,69	2 261 220,19	—	—	—	—	—
ЗУ1							
н1	—	—	472 805,69	2 261 220,19	Картометрический метод	2,50	—
н2	—	—	472 792,65	2 261 261,33	Картометрический метод	2,50	—
н3	—	—	472 784,38	2 261 284,07	Картометрический метод	2,50	—
н4	—	—	472 778,12	2 261 297,02	Картометрический метод	2,50	—
н5	—	—	472 762,35	2 261 300,87	Картометрический метод	2,50	—
н6	—	—	472 762,21	2 261 307,57	Картометрический метод	2,50	—
н7	—	—	472 727,35	2 261 321,40	Картометрический метод	2,50	—
н8	—	—	472 709,79	2 261 328,36	Картометрический метод	2,50	—
н9	—	—	472 641,21	2 261 353,47	Картометрический метод	2,50	—
н10	—	—	472 674,13	2 261 450,27	Картометрический метод	2,50	—
н11	—	—	472 682,38	2 261 476,03	Картометрический метод	2,50	—
н12	—	—	472 736,89	2 261 454,71	Картометрический метод	2,50	—
н13	—	—	472 739,31	2 261 468,96	Картометрический метод	2,50	—
н14	—	—	472 697,31	2 261 485,37	Картометрический метод	2,50	—
н15	—	—	472 704,99	2 261 504,87	Картометрический метод	2,50	—
н16	—	—	472 742,93	2 261 490,30	Картометрический метод	2,50	—

## Сведения о местоположении измененных (уточненных) границ объекта

1	2	3	4	5	6	7	8
н17	—	—	472 747,00	2 261 514,29	Картометрический метод	2,50	—
н18	—	—	472 753,67	2 261 528,33	Картометрический метод	2,50	—
н19	—	—	472 728,78	2 261 538,37	Картометрический метод	2,50	—
н20	—	—	472 732,88	2 261 552,25	Картометрический метод	2,50	—
н21	—	—	472 729,21	2 261 553,39	Картометрический метод	2,50	—
н22	—	—	472 739,24	2 261 571,31	Картометрический метод	2,50	—
н23	—	—	472 769,46	2 261 561,55	Картометрический метод	2,50	—
н24	—	—	472 779,07	2 261 581,81	Картометрический метод	2,50	—
н25	—	—	472 795,01	2 261 593,93	Картометрический метод	2,50	—
н26	—	—	472 760,24	2 261 604,82	Картометрический метод	2,50	—
н27	—	—	472 763,51	2 261 611,99	Картометрический метод	2,50	—
н28	—	—	472 780,53	2 261 618,62	Картометрический метод	2,50	—
н29	—	—	472 798,44	2 261 639,36	Картометрический метод	2,50	—
н30	—	—	472 803,18	2 261 642,41	Картометрический метод	2,50	—
н31	—	—	472 826,95	2 261 644,65	Картометрический метод	2,50	—
н32	—	—	472 830,74	2 261 642,74	Картометрический метод	2,50	—
н33	—	—	472 849,44	2 261 634,51	Картометрический метод	2,50	—
н34	—	—	472 859,89	2 261 643,26	Картометрический метод	2,50	—
н35	—	—	472 858,66	2 261 650,98	Картометрический метод	2,50	—
н36	—	—	472 850,69	2 261 665,73	Картометрический метод	2,50	—
н37	—	—	472 662,08	2 261 622,67	Картометрический метод	2,50	—
н38	—	—	472 543,15	2 261 556,76	Картометрический метод	2,50	—
н39	—	—	472 540,95	2 261 587,57	Картометрический метод	2,50	—
н40	—	—	472 583,33	2 261 611,82	Картометрический метод	2,50	—
н41	—	—	472 570,03	2 261 684,02	Картометрический метод	2,50	—
н42	—	—	472 558,41	2 261 678,06	Картометрический метод	2,50	—
н43	—	—	472 553,97	2 261 700,16	Картометрический метод	2,50	—
н44	—	—	472 565,91	2 261 706,32	Картометрический метод	2,50	—
н45	—	—	472 560,41	2 261 736,17	Картометрический метод	2,50	—

Сведения о местоположении измененных (уточненных) границ объекта							
1	2	3	4	5	6	7	8
н46	—	—	472 519,29	2 261 743,65	Картометрический метод	2,50	—
н47	—	—	472 345,70	2 261 671,11	Картометрический метод	2,50	—
н48	—	—	472 353,98	2 261 653,53	Картометрический метод	2,50	—
н49	—	—	472 419,06	2 261 675,35	Картометрический метод	2,50	—
н50	—	—	472 450,27	2 261 690,23	Картометрический метод	2,50	—
н51	—	—	472 452,18	2 261 686,45	Картометрический метод	2,50	—
н52	—	—	472 490,23	2 261 699,21	Картометрический метод	2,50	—
н53	—	—	472 512,04	2 261 696,16	Картометрический метод	2,50	—
н54	—	—	472 505,04	2 261 533,79	Картометрический метод	2,50	—
н55	—	—	472 386,27	2 261 463,19	Картометрический метод	2,50	—
н56	—	—	472 366,58	2 261 442,63	Картометрический метод	2,50	—
н57	—	—	472 372,17	2 261 408,56	Картометрический метод	2,50	—
н58	—	—	472 408,77	2 261 370,53	Картометрический метод	2,50	—
н59	—	—	472 403,07	2 261 359,96	Картометрический метод	2,50	—
н60	—	—	472 389,54	2 261 352,58	Картометрический метод	2,50	—
н61	—	—	472 378,48	2 261 337,82	Картометрический метод	2,50	—
н62	—	—	472 372,33	2 261 321,22	Картометрический метод	2,50	—
н63	—	—	472 369,87	2 261 311,38	Картометрический метод	2,50	—
н64	—	—	472 356,39	2 261 299,19	Картометрический метод	2,50	—
н65	—	—	472 347,35	2 261 108,06	Картометрический метод	2,50	—
н66	—	—	472 217,34	2 261 114,52	Картометрический метод	2,50	—
н67	—	—	472 222,40	2 261 260,23	Картометрический метод	2,50	—
н68	—	—	472 170,55	2 261 268,96	Картометрический метод	2,50	—
н69	—	—	472 045,20	2 261 274,55	Картометрический метод	2,50	—
н70	—	—	472 034,87	2 261 273,81	Картометрический метод	2,50	—
н71	—	—	472 020,32	2 261 182,29	Картометрический метод	2,50	—
н72	—	—	471 972,91	2 261 134,70	Картометрический метод	2,50	—
н73	—	—	471 859,63	2 261 149,14	Картометрический метод	2,50	—
н74	—	—	471 874,73	2 261 289,08	Картометрический метод	2,50	—

Сведения о местоположении измененных (уточненных) границ объекта							
1	2	3	4	5	6	7	8
н75	—	—	471 695,38	2 261 312,16	Картометрический метод	2,50	—
н76	—	—	471 604,52	2 261 321,49	Картометрический метод	2,50	—
н77	—	—	471 565,34	2 261 331,54	Картометрический метод	2,50	—
н78	—	—	471 551,14	2 261 335,10	Картометрический метод	2,50	—
н79	—	—	471 544,71	2 261 362,96	Картометрический метод	2,50	—
н80	—	—	471 537,66	2 261 389,91	Картометрический метод	2,50	—
н81	—	—	471 536,75	2 261 407,36	Картометрический метод	2,50	—
н82	—	—	471 521,44	2 261 440,43	Картометрический метод	2,50	—
н83	—	—	471 501,23	2 261 485,14	Картометрический метод	2,50	—
н84	—	—	471 484,39	2 261 516,98	Картометрический метод	2,50	—
н85	—	—	471 480,28	2 261 622,76	Картометрический метод	2,50	—
н86	—	—	471 489,25	2 261 645,96	Картометрический метод	2,50	—
н87	—	—	471 492,93	2 261 662,22	Картометрический метод	2,50	—
н88	—	—	471 330,35	2 261 698,09	Картометрический метод	2,50	—
н89	—	—	471 245,54	2 261 713,67	Картометрический метод	2,50	—
н90	—	—	471 250,66	2 261 766,07	Картометрический метод	2,50	—
н91	—	—	471 269,86	2 261 804,90	Картометрический метод	2,50	—
н92	—	—	471 295,86	2 261 836,66	Картометрический метод	2,50	—
н93	—	—	471 324,78	2 261 863,89	Картометрический метод	2,50	—
н94	—	—	471 327,28	2 261 894,27	Картометрический метод	2,50	—
н95	—	—	471 332,12	2 261 953,18	Картометрический метод	2,50	—
н96	—	—	471 346,99	2 262 008,58	Картометрический метод	2,50	—
н97	—	—	471 384,77	2 261 965,35	Картометрический метод	2,50	—
н98	—	—	471 414,29	2 261 924,20	Картометрический метод	2,50	—
н99	—	—	471 467,69	2 261 849,76	Картометрический метод	2,50	—
н100	—	—	471 487,66	2 261 850,81	Картометрический метод	2,50	—
н101	—	—	471 507,63	2 261 851,86	Картометрический метод	2,50	—
н102	—	—	471 527,60	2 261 852,90	Картометрический метод	2,50	—
н103	—	—	471 542,08	2 261 847,63	Картометрический метод	2,50	—

Сведения о местоположении измененных (уточненных) границ объекта							
1	2	3	4	5	6	7	8
н104	—	—	471 555,97	2 261 830,60	Картометрический метод	2,50	—
н105	—	—	471 587,10	2 261 835,78	Картометрический метод	2,50	—
н106	—	—	471 642,69	2 261 835,41	Картометрический метод	2,50	—
н107	—	—	471 669,47	2 261 835,83	Картометрический метод	2,50	—
н108	—	—	471 727,10	2 261 837,38	Картометрический метод	2,50	—
н109	—	—	471 726,50	2 261 852,51	Картометрический метод	2,50	—
н110	—	—	471 744,95	2 261 851,53	Картометрический метод	2,50	—
н111	—	—	471 745,47	2 261 837,82	Картометрический метод	2,50	—
н112	—	—	471 816,48	2 261 839,54	Картометрический метод	2,50	—
н113	—	—	471 896,53	2 261 843,51	Картометрический метод	2,50	—
н114	—	—	471 908,01	2 261 845,83	Картометрический метод	2,50	—
н115	—	—	471 910,98	2 261 855,46	Картометрический метод	2,50	—
н116	—	—	471 895,79	2 261 890,46	Картометрический метод	2,50	—
н117	—	—	471 859,10	2 261 965,27	Картометрический метод	2,50	—
н118	—	—	471 828,71	2 262 032,98	Картометрический метод	2,50	—
н119	—	—	471 818,70	2 262 055,27	Картометрический метод	2,50	—
н120	—	—	471 773,13	2 262 138,36	Картометрический метод	2,50	—
н121	—	—	471 762,27	2 262 162,98	Картометрический метод	2,50	—
н122	—	—	471 757,38	2 262 174,09	Картометрический метод	2,50	—
н123	—	—	471 726,44	2 262 244,28	Картометрический метод	2,50	—
н124	—	—	471 696,92	2 262 321,53	Картометрический метод	2,50	—
н125	—	—	471 666,41	2 262 381,31	Картометрический метод	2,50	—
н126	—	—	471 640,47	2 262 440,57	Картометрический метод	2,50	—
н127	—	—	471 629,91	2 262 448,65	Картометрический метод	2,50	—
н128	—	—	471 618,23	2 262 457,60	Картометрический метод	2,50	—
н129	—	—	471 578,21	2 262 457,60	Картометрический метод	2,50	—
н130	—	—	471 558,94	2 262 453,90	Картометрический метод	2,50	—
н131	—	—	471 546,34	2 262 445,75	Картометрический метод	2,50	—
н132	—	—	471 545,75	2 262 474,10	Картометрический метод	2,50	—

Сведения о местоположении измененных (уточненных) границ объекта							
1	2	3	4	5	6	7	8
н133	—	—	471 610,32	2 262 476,74	Картометрический метод	2,50	—
н134	—	—	471 588,44	2 262 503,57	Картометрический метод	2,50	—
н135	—	—	471 581,64	2 262 510,28	Картометрический метод	2,50	—
н136	—	—	471 560,72	2 262 517,62	Картометрический метод	2,50	—
н137	—	—	471 540,86	2 262 527,53	Картометрический метод	2,50	—
н138	—	—	471 572,49	2 262 585,16	Картометрический метод	2,50	—
н139	—	—	471 614,78	2 262 618,49	Картометрический метод	2,50	—
н140	—	—	471 645,77	2 262 644,97	Картометрический метод	2,50	—
н141	—	—	471 665,79	2 262 670,15	Картометрический метод	2,50	—
н142	—	—	471 661,27	2 262 705,02	Картометрический метод	2,50	—
н143	—	—	471 683,87	2 262 751,51	Картометрический метод	2,50	—
н144	—	—	471 674,74	2 262 803,52	Картометрический метод	2,50	—
н145	—	—	471 679,35	2 262 840,62	Картометрический метод	2,50	—
н146	—	—	471 715,51	2 262 881,94	Картометрический метод	2,50	—
н147	—	—	471 722,21	2 262 891,12	Картометрический метод	2,50	—
н148	—	—	471 730,62	2 262 937,28	Картометрический метод	2,50	—
н149	—	—	471 738,16	2 262 939,96	Картометрический метод	2,50	—
н150	—	—	471 775,44	2 262 957,27	Картометрический метод	2,50	—
н151	—	—	471 835,86	2 262 922,89	Картометрический метод	2,50	—
н152	—	—	471 926,80	2 262 846,30	Картометрический метод	2,50	—
н153	—	—	471 992,81	2 262 766,73	Картометрический метод	2,50	—
н154	—	—	471 996,77	2 262 758,99	Картометрический метод	2,50	—
н155	—	—	472 041,41	2 262 631,59	Картометрический метод	2,50	—
н156	—	—	472 056,02	2 262 605,39	Картометрический метод	2,50	—
н157	—	—	472 068,19	2 262 583,56	Картометрический метод	2,50	—
н158	—	—	472 080,37	2 262 561,72	Картометрический метод	2,50	—
н159	—	—	472 090,11	2 262 544,25	Картометрический метод	2,50	—
н160	—	—	472 094,97	2 262 535,52	Картометрический метод	2,50	—
н161	—	—	472 107,15	2 262 513,68	Картометрический метод	2,50	—

