



ГЛАВНОЕ УПРАВЛЕНИЕ АРХИТЕКТУРЫ И ГРАДОСТРОИТЕЛЬСТВА РЯЗАНСКОЙ ОБЛАСТИ

ПОСТАНОВЛЕНИЕ

«19» января 2026 г.

№ 13-п

О внесении изменений в генеральный план муниципального образования –
Тюшевское сельское поселение Рязанского муниципального района
Рязанской области

На основании статей 23-25 Градостроительного кодекса Российской Федерации, статьи 2 Закона Рязанской области от 28.12.2018 № 106-ОЗ «О перераспределении отдельных полномочий в области градостроительной деятельности между органами местного самоуправления муниципальных образований Рязанской области и органами государственной власти Рязанской области», с учетом заключения о результатах общественных обсуждений от 22.12.2025 по проекту внесения изменений в генеральный план муниципального образования – Тюшевское сельское поселение Рязанского муниципального района Рязанской области, руководствуясь постановлением Правительства Рязанской области от 06.08.2008 № 153 «Об утверждении Положения о главном управлении архитектуры и градостроительства Рязанской области», главное управление архитектуры и градостроительства Рязанской области ПОСТАНОВЛЯЕТ:

1. Внести в генеральный план муниципального образования – Тюшевское сельское поселение Рязанского муниципального района Рязанской области, утвержденный постановлением главного управления архитектуры и градостроительства Рязанской области от 18.06.2021 № 238-п «Об утверждении генерального плана муниципального образования – Тюшевское сельское поселение Рязанского муниципального района Рязанской области» (в редакции постановлений Главархитектуры Рязанской области от 16.02.2024 № 56-п, от 21.06.2024 № 290-п, от 25.09.2024 № 498-п, от 29.10.2024 № 614-п, от 22.11.2024 № 677-п, от 13.12.2024 № 733-п, от 27.03.2025 № 225-п, 14.04.2025 № 280-п, от 04.06.2025 № 434-п, от 04.12.2025 № 1063-п), следующие изменения:

1) в пункте 2.2 положения о территориальном планировании в таблице,

определяющей площади функциональных зон:

- цифры «795,17» заменить цифрами «901,70»;
- цифры «140,41» заменить цифрами «68,27»;
- цифры «5294,19» заменить цифрами «5293,65»;

2) в приложении № 1 согласно приложению № 1 к настоящему постановлению;

3) в приложении № 2 согласно приложению № 2 к настоящему постановлению;

4) в приложении № 3 согласно приложению № 3 к настоящему постановлению.

2. Настоящее постановление вступает в силу со дня его официального опубликования.

3. Государственному казенному учреждению Рязанской области «Центр градостроительного развития Рязанской области» обеспечить доступ к изменениям в генеральный план муниципального образования – Тюшевское сельское поселение Рязанского муниципального района Рязанской области в федеральной государственной информационной системе территориального планирования и размещение в государственных информационных системах обеспечения градостроительной деятельности в соответствии с требованиями Градостроительного кодекса Российской Федерации.

4. Отделу кадровой работы и делопроизводства обеспечить:

1) государственную регистрацию настоящего постановления в правовом департаменте аппарата Губернатора и Правительства Рязанской области;

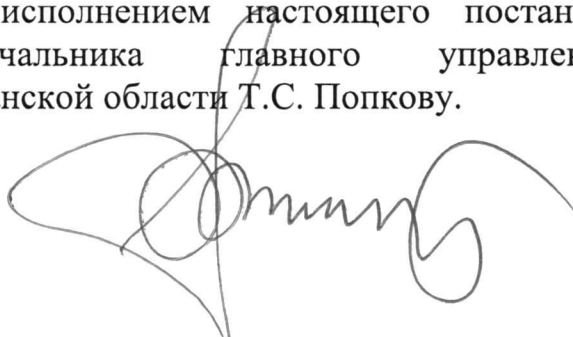
2) опубликование настоящего постановления в сетевом издании «Рязанские ведомости» (www.rv-ryazan.ru) и на официальном интернет-портале правовой информации (www.pravo.gov.ru).

5. Отделу информационного обеспечения градостроительной деятельности разместить настоящее постановление на официальном сайте главного управления архитектуры и градостроительства Рязанской области в сети «Интернет».

6. Предложить главе Рязанского муниципального округа Рязанской области обеспечить размещение настоящего постановления на официальном сайте муниципального образования в сети «Интернет», публикацию в средствах массовой информации.

7. Контроль за исполнением настоящего постановления возложить на заместителя начальника главного управления архитектуры и градостроительства Рязанской области Т.С. Попкову.

Начальник

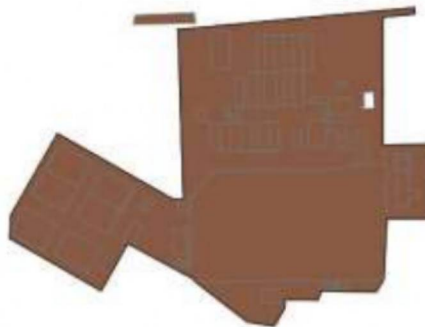


Р.В. Шашкин


**ВНЕСЕНИЕ ИЗМЕНЕНИЙ В ГЕНЕРАЛЬНЫЙ ПЛАН МУНИЦИПАЛЬНОГО ОБРАЗОВАНИЯ
- ТЮШЕВСКОЕ СЕЛЬСКОЕ ПОСЕЛЕНИЕ РЯЗАНСКОГО МУНИЦИПАЛЬНОГО РАЙОНА
РЯЗАНСКОЙ ОБЛАСТИ** в части изменения функционального зонирования земельных участков

с кадастровыми номерами 62:15:0010303:24, 62:15:0010303:16, 62:15:0010303:17,
62:15:0010303:65, 62:15:0010303:66, 62:15:0010303:67, 62:15:0010303:69, 62:15:0010303:14,
62:15:0010303:27, 62:15:0010303:68, 62:15:0010303:29, 62:15:0010303:25, 62:15:0010303:85,
62:15:0010303:31, 62:15:0010303:30, 62:15:0010303:26, 62:15:0010303:43, 62:15:0010303:90,
62:15:0010303:86, 62:15:0010303:44, 62:15:0010303:89, 62:15:0010303:87, 62:15:0010303:91,
62:15:0010303:88, 62:15:0010303:18, 62:15:0010303:12, 62:15:0010303:13, 62:15:0010303:92,
62:15:0010303:28, 62:15:0010303:15, 62:15:0010303:23, 62:15:0010303:71, 62:15:0010303:64,
62:15:0010303:45, 62:15:0010303:616, 62:15:0010303:399, 62:15:0010303:70, 62:15:0010303:33,
62:15:0010303:49, 62:15:0010303:34, 62:15:0010303:617, 62:15:0010303:50, 62:15:0010303:79,
62:15:0010303:95, 62:15:0010303:52, 62:15:0010303:56, 62:15:0010303:36, 62:15:0010303:38,
62:15:0010303:78, 62:15:0010303:57, 62:15:0010303:39, 62:15:0010303 :48, 62:15:0010303:53,
62:15:0010303:54, 62:15:0010303:51, 62:15:0010303:47, 62:15:0010303:97, 62:15:0010303:96,
62:15:0010303:100, 62:15:0010303:55, 62:15:0010301:1 с зоны «Производственная зона
сельскохозяйственных предприятий» на зону «Производственная зона»

**Фрагмент карты планируемого размещения объектов
местного значения поселения
М 1:20000**



Условные обозначения

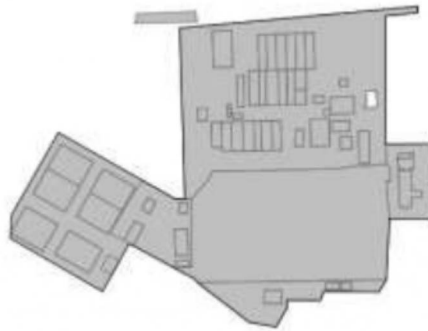
Функциональные зоны	
	Производственная зона

**ВНЕСЕНИЕ ИЗМЕНЕНИЙ В ГЕНЕРАЛЬНЫЙ ПЛАН МУНИЦИПАЛЬНОГО ОБРАЗОВАНИЯ
- ТЮШЕВСКОЕ СЕЛЬСКОЕ ПОСЕЛЕНИЕ РЯЗАНСКОГО МУНИЦИПАЛЬНОГО РАЙОНА**


РЯЗАНСКОЙ ОБЛАСТИ в части изменения функционального зонирования земельных участков

с кадастровыми номерами 62:15:0010303:24, 62:15:0010303:16, 62:15:0010303:17,
62:15:0010303:65, 62:15:0010303:66, 62:15:0010303:67, 62:15:0010303:69, 62:15:0010303:14,
62:15:0010303:27, 62:15:0010303:68, 62:15:0010303:29, 62:15:0010303:25, 62:15:0010303:85,
62:15:0010303:31, 62:15:0010303:30, 62:15:0010303:26, 62:15:0010303:43, 62:15:0010303:90,
62:15:0010303:86, 62:15:0010303:44, 62:15:0010303:89, 62:15:0010303:87, 62:15:0010303:91,
62:15:0010303:88, 62:15:0010303:18, 62:15:0010303:12, 62:15:0010303:13, 62:15:0010303:92,
62:15:0010303:28, 62:15:0010303:15, 62:15:0010303:23, 62:15:0010303:71, 62:15:0010303:64,
62:15:0010303:45, 62:15:0010303:616, 62:15:0010303:399, 62:15:0010303:70, 62:15:0010303:33,
62:15:0010303:49, 62:15:0010303:34, 62:15:0010303:617, 62:15:0010303:50, 62:15:0010303:79,
62:15:0010303:95, 62:15:0010303:52, 62:15:0010303:56, 62:15:0010303:36, 62:15:0010303:38,
62:15:0010303:78, 62:15:0010303:57, 62:15:0010303:39, 62:15:0010303:48, 62:15:0010303:53,
62:15:0010303:54, 62:15:0010303:51, 62:15:0010303:47, 62:15:0010303:97, 62:15:0010303:96,
62:15:0010303:100, 62:15:0010303:55, 62:15:0010301:1 с зоны «Производственная зона
сельскохозяйственных предприятий» на зону «Производственная зона»

**Фрагмент карты границ населенных пунктов
(в том числе границ образуемых населенных пунктов), входящих
в состав поселения М 1:20000**

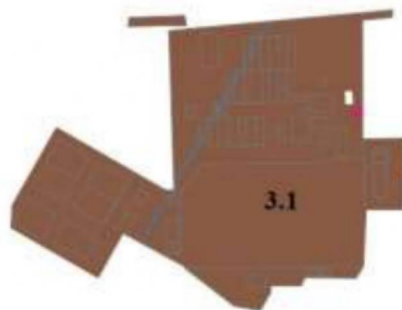


Условные обозначения



Земли по категориям	
	Земли промышленности, энергетики, транспорта, связи, радиовещания, телевидения, информатики, земли для обеспечения космической деятельности, земли обороны, безопасности и земли специального назначения

**ВНЕСЕНИЕ ИЗМЕНЕНИЙ В ГЕНЕРАЛЬНЫЙ ПЛАН МУНИЦИПАЛЬНОГО ОБРАЗОВАНИЯ
- ТЮШЕВСКОЕ СЕЛЬСКОЕ ПОСЕЛЕНИЕ РЯЗАНСКОГО МУНИЦИПАЛЬНОГО РАЙОНА
РЯЗАНСКОЙ ОБЛАСТИ** в части изменения функционального зонирования земельных участков
с кадастровыми номерами 62:15:0010303:24, 62:15:0010303:16, 62:15:0010303:17,
62:15:0010303:65, 62:15:0010303:66, 62:15:0010303:67, 62:15:0010303:69, 62:15:0010303:14,
62:15:0010303:27, 62:15:0010303:68, 62:15:0010303:29, 62:15:0010303:25, 62:15:0010303:85,
62:15:0010303:31, 62:15:0010303:30, 62:15:0010303:26, 62:15:0010303:43, 62:15:0010303:90,
62:15:0010303:86, 62:15:0010303:44, 62:15:0010303:89, 62:15:0010303:87, 62:15:0010303:91,
62:15:0010303:88, 62:15:0010303:18, 62:15:0010303:12, 62:15:0010303:13, 62:15:0010303:92,
62:15:0010303:28, 62:15:0010303:15, 62:15:0010303:23, 62:15:0010303:71, 62:15:0010303:64,
62:15:0010303:45, 62:15:0010303:616, 62:15:0010303:399, 62:15:0010303:70, 62:15:0010303:33,
62:15:0010303:49, 62:15:0010303:34, 62:15:0010303:617, 62:15:0010303:50, 62:15:0010303:79,
62:15:0010303:95, 62:15:0010303:52, 62:15:0010303:56, 62:15:0010303:36, 62:15:0010303:38,
62:15:0010303:78, 62:15:0010303:57, 62:15:0010303:39, 62:15:0010303 :48, 62:15:0010303:53,
62:15:0010303:54, 62:15:0010303:51, 62:15:0010303:47, 62:15:0010303:97, 62:15:0010303:96,
62:15:0010303:100, 62:15:0010303:55, 62:15:0010301:1 с зоны «Производственная зона
сельскохозяйственных предприятий» на зону «Производственная зона»

**Фрагмент карты функциональных зон поселения
М 1:20000**



Условные обозначения

Функциональные зоны	
 3.1	Производственная зона
Линии электропередачи (ЛЭП)	
	Линии электропередачи 110 кВ
	Линии электропередачи 10 кВ