



## ГЛАВНОЕ УПРАВЛЕНИЕ АРХИТЕКТУРЫ И ГРАДОСТРОИТЕЛЬСТВА РЯЗАНСКОЙ ОБЛАСТИ

### ПО С Т А Н О В Л Е Н И Е

«09» сентября 2025 г.

№ 464-н

Об утверждении генерального плана муниципального образования – Михайловский муниципальный округ Рязанской области применительно к территории Жмуровского сельского округа Михайловского района Рязанской области

На основании статей 23-25 Градостроительного кодекса Российской Федерации, статьи 2 Закона Рязанской области от 28.12.2018 № 106-ОЗ «О перераспределении отдельных полномочий в области градостроительной деятельности между органами местного самоуправления муниципальных образований Рязанской области и органами государственной власти Рязанской области», с учетом заключения о результатах общественных обсуждений от 28.07.2025 по проекту генерального плана муниципального образования – Михайловский муниципальный округ Рязанской области применительно к территории Жмуровского сельского округа Михайловского района Рязанской области, руководствуясь постановлением Правительства Рязанской области от 06.08.2008 № 153 «Об утверждении Положения о главном управлении архитектуры и градостроительства Рязанской области», главное управление архитектуры и градостроительства Рязанской области ПОСТАНОВЛЯЕТ:

1. Утвердить прилагаемый генеральный план муниципального образования – Михайловский муниципальный округ Рязанской области применительно к территории Жмуровского сельского округа Михайловского района Рязанской области.

2. Настоящее постановление вступает в силу со дня его официального опубликования.

3. Государственному казенному учреждению Рязанской области «Центр градостроительного развития Рязанской области»:

1) обеспечить доступ к генеральному плану муниципального образования – Михайловский муниципальный округ Рязанской области применительно к территории Жмуровского сельского округа Михайловского района Рязанской области в федеральной государственной информационной системе

территориального планирования и размещение в государственных информационных системах обеспечения градостроительной деятельности в соответствии с требованиями Градостроительного кодекса Российской Федерации;

2) подготовить, заверить усиленной квалифицированной электронной подписью и направить в территориальный орган федерального органа исполнительной власти, уполномоченный Правительством Российской Федерации на осуществление государственного кадастрового учета, государственной регистрации прав, ведение Единого государственного реестра недвижимости, сведения о границах населенных пунктов для внесения в Единый государственный реестр недвижимости в соответствии с Федеральным законом от 13.07.2015 № 218-ФЗ «О государственной регистрации недвижимости».

4. Отделу кадровой работы и делопроизводства обеспечить:

1) государственную регистрацию настоящего постановления в правовом департаменте аппарата Губернатора и Правительства Рязанской области;

2) опубликование настоящего постановления в сетевом издании «Рязанские ведомости» ([www.rv-ryazan.ru](http://www.rv-ryazan.ru)) и на официальном интернет-портале правовой информации ([www.pravo.gov.ru](http://www.pravo.gov.ru)).

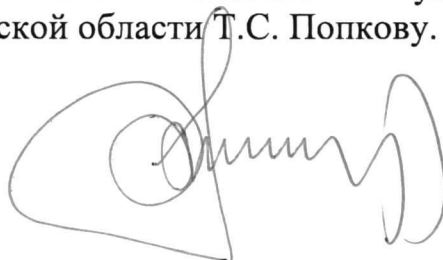
5. Отделу информационного обеспечения градостроительной деятельности разместить настоящее постановление на официальном сайте главного управления архитектуры и градостроительства Рязанской области в сети «Интернет».

6. Предложить главе Михайловского муниципального округа Рязанской области обеспечить размещение настоящего постановления на официальном сайте муниципального образования в сети «Интернет», публикацию в средствах массовой информации.

7. Признать не подлежащим применению решение Михайловской районной Думы от 09.06.2017 № 35 «Об утверждении Генерального плана и внесения изменений в Правила землепользования и застройки муниципального образования – Жмуровское сельское поселение Михайловского муниципального района Рязанской области».

8. Контроль за исполнением настоящего постановления возложить на заместителя начальника главного управления архитектуры и градостроительства Рязанской области Т.С. Попкову.

Начальник



Р.В. Шашкин

Утвержден  
постановлением главного управления  
архитектуры и градостроительства  
Рязанской области  
от 09 сентября 2025 г. № 767-п

**ГЕНЕРАЛЬНЫЙ ПЛАН**  
муниципального образования – Михайловский муниципальный округ  
Рязанской области применительно к территории Жмуровского  
сельского округа Михайловского района Рязанской области

**ПОЛОЖЕНИЕ О ТЕРРИТОРИАЛЬНОМ ПЛАНИРОВАНИИ**

## **Введение**

Генеральный план муниципального образования – Михайловский муниципальный округ Рязанской области применительно к территории Жмуровского сельского округа Михайловского района Рязанской области подготовлен на основании постановления главного управления архитектуры и градостроительства Рязанской области от 25.04.2025 № 307-п, принятого на основании статьи 24 Градостроительного кодекса Российской Федерации, статьи 10<sup>1</sup> Закона Рязанской области от 21.09.2010 № 101-ОЗ «О градостроительной деятельности на территории Рязанской области», статьи 2 Закона Рязанской области от 28.12.2018 № 106-ОЗ «О перераспределении отдельных полномочий в области градостроительной деятельности между органами местного самоуправления муниципальных образований Рязанской области и органами государственной власти Рязанской области», в соответствии с Федеральным законом от 06.10.2003 № 131-ФЗ «Об общих принципах организации местного самоуправления в Российской Федерации», Законом Рязанской области от 30.05.2024 № 40-ОЗ «О преобразовании муниципальных образований Михайловского муниципального района Рязанской области, внесении изменений в отдельные законодательные акты Рязанской области, признании утратившими силу отдельных положений законодательных актов Рязанской области и признании утратившими силу отдельных законодательных актов Рязанской области».

**1. Сведения о видах, назначении и наименованиях планируемых для размещения объектов местного значения, их основные характеристики, их местоположение (для объектов местного значения, не являющихся линейными объектами, указываются функциональные зоны), а также характеристики зон с особыми условиями использования территорий в случае, если установление таких зон требуется в связи с размещением данных объектов**

На территории муниципального образования – Михайловский муниципальный округ Рязанской области применительно к территории Жмуровского сельского округа Михайловского муниципального района Рязанской области генеральным планом не планируется размещение объектов местного значения.

**2. Параметры функциональных зон, а также сведения о планируемых для размещения в них объектах федерального значения, объектах регионального значения, объектах местного значения, за исключением линейных объектов**

При определении параметров функциональных зон муниципального образования – Михайловский муниципальный округ Рязанской области применительно к территории Жмуровского сельского округа Михайловского района Рязанской области учитывалось:

- сложившееся использование земельных участков;
- рациональные формы расселения населения;
- оптимальные варианты сочетания в пределах функциональных зон объектов различного функционального назначения;
- структурирование сети общественного обслуживания по принципу привлекательности для различных групп населения дифференцированных видов предложений в зависимости от предпочтений;
- максимальное использование особенностей природного ландшафта в процессе структурного выделения функциональных зон в целях наибольшего использования его преимуществ.

В результате функционального зонирования муниципального образования – Михайловский муниципальный округ Рязанской области применительно к территории Жмуровского сельского округа Михайловского района Рязанской области установлены функциональные зоны, представленные в таблице 2.1.

Таблица 2.1

№ п/п	Обозначение функциональной зоны	Наименование функциональной зоны	Назначение функциональной зоны
1		Жилые зоны	Жилые зоны предназначены для размещения преимущественно индивидуальных жилых домов с приусадебными земельными участками, малоэтажных жилых домов, блокированных жилых домов, а также отдельно стоящих, встроенных или пристроенных объектов социального, коммунального, общественного назначения, обеспечивающих потребности жителей.
2		Общественно-деловые зоны	Общественно-деловые зоны предназначены для размещения объектов здравоохранения, культуры, торговли, общественного питания, социального и коммунально-бытового назначения, предпринимательской деятельности, объектов образования, административных учреждений, культовых зданий и сооружения, объектов делового, общественного и коммерческого назначения.
3		Зона инженерной инфраструктуры	Зона инженерной инфраструктуры предназначена для размещения объектов коммунального обслуживания, связанных с обеспечением энергоснабжением, теплоснабжением, газоснабжением, водоснабжением, водоотведением, очисткой стоков, связи.
4		Зоны сельскохозяйственного использования	Зоны сельскохозяйственного использования предназначены для земель, находящихся за границами населенных пунктов и предоставленных для нужд сельского хозяйства, а также предназначенных для этих целей.
5		Зона лесов	Зона лесов предназначена для выращивания, рационального использования, охраны, защиты и воспроизводства лесов.
6		Зона озелененных территорий специального назначения	Зона озелененных территорий специального назначения предназначена для формирования озелененных участков, выполняющих санитарно-защитные функции.
7		Зона кладбищ	Зона кладбищ предназначена для размещения кладбищ, для которых необходима организация санитарно-защитной зоны в соответствии с требованиями технических регламентов, а также соответствующих культовых сооружений.

Функциональное зонирование территории муниципального образования – Михайловский муниципальный округ Рязанской области применительно к территории Жмуровского сельского округа Михайловского района Рязанской области отображено на карте функциональных зон.

Параметры функциональных зон муниципального образования – Михайловский муниципальный округ Рязанской области применительно к территории Жмуровского сельского округа Михайловского района Рязанской области представлены в таблице 2.2.

Таблица 2.2

№ п/п	Наименование функциональной зоны	Площадь, га	Максимальный коэффициент застройки	Максимальный коэффициент плотности застройки	Максимальная этажность
1	Жилые зоны	509,63	Застройка индивидуальными жилыми домами		
			0,2	0,4	3
			Застройка блокированными жилыми домами		
			0,3	0,6	3
			Застройка малоэтажными жилыми домами		
			0,4	0,8	4
2	Общественно-деловые зоны	0,34	Многофункциональная застройка		
			1,0	3,0	-
			Специализированная общественная застройка		
			0,8	2,4	-
3	Зона инженерной инфраструктуры	0,43	-	-	-
4	Зоны сельскохозяйственного использования	6488,58			
5	Зона лесов	887,23	-	-	-
6	Зона озелененных территорий специального назначения	3,27	-	-	-
7	Зона кладбищ	2,09	-	-	-

**Примечания:**

1. Для жилых, общественно-деловых зон коэффициенты застройки и плотности застройки приведены для территории (брутто) с учетом необходимых по расчету организаций и предприятий обслуживания населения, стоянок автомобилей, зеленых насаждений, площадок и других объектов благоустройства.

2. При подсчете коэффициентов плотности застройки площадь этажей определяется по внешним размерам здания. Учитываются только надземные этажи, включая мансардные. Подземные этажи зданий и сооружений не учитываются. Подземное сооружение не учитывается, если поверхность земли (надземная часть) над ним используется под озеленение, организацию площадок, стоянок автомобилей, и другие виды благоустройства.

3. Надземным этажом считается этаж с отметкой пола помещений не ниже планировочной отметки земли. При размещении объекта капитального строительства на земельном участке с уклоном первым надземным следует считать этаж с отметкой пола помещений выше наиболее низкой планировочной отметки земли.

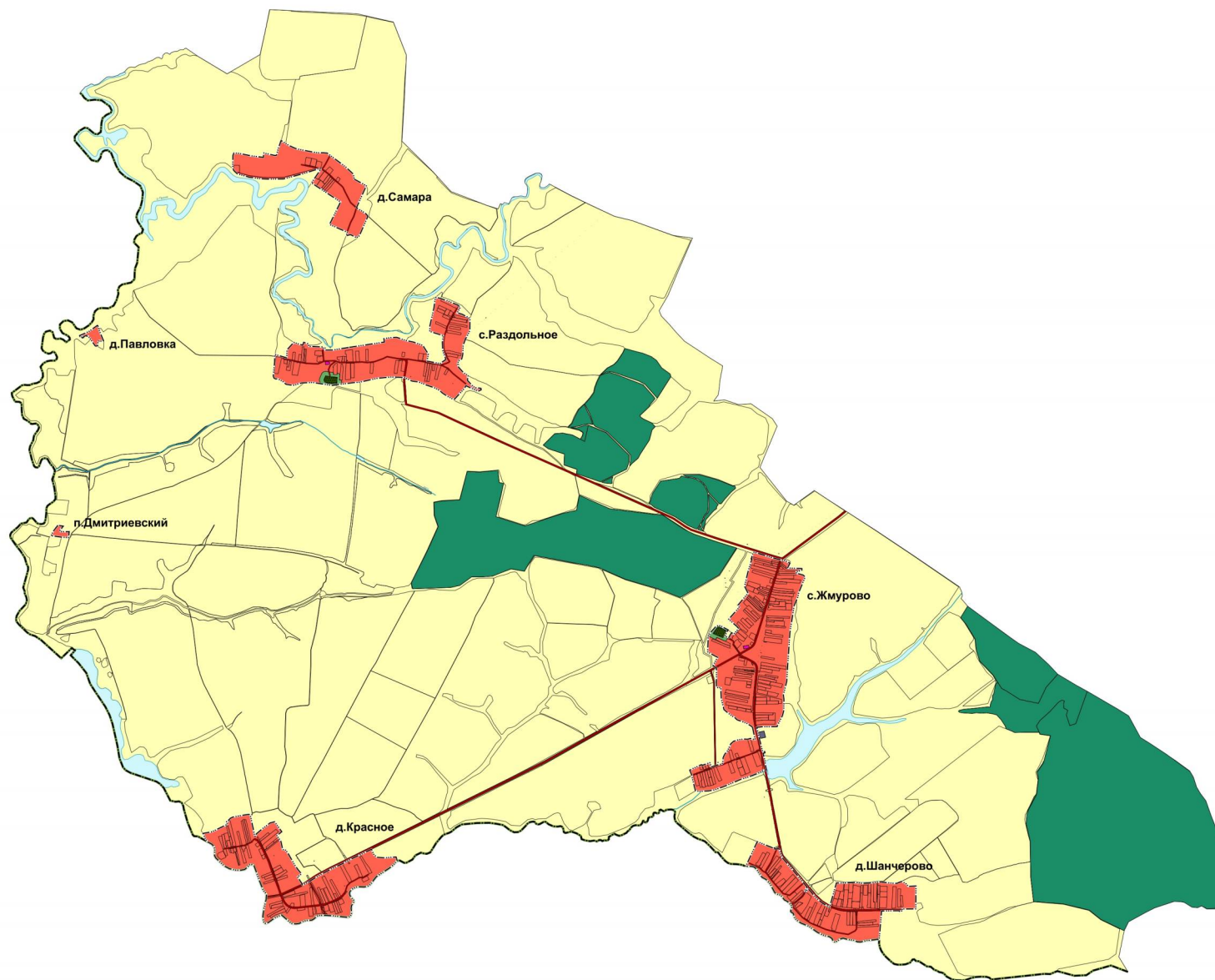
№ п/п	Наименование функциональной зоны	Площадь, га	Максимальный коэффициент застройки	Максимальный коэффициент плотности застройки	Максимальная этажность
<p>4. При определении этажности не учитывают: подполье, проветриваемое подполье, техническое подполье, технические пространства, чердак, технический чердак, расположенные на крыше технические помещения (крышные котельные, машинные отделения лифтов, помещения вентиляционных камер и другие).</p> <p>5. Коэффициент застройки определяется как отношение площади, занятой под зданиями и сооружениями, к площади территории.</p> <p>6. Коэффициент плотности застройки определяется как отношение суммарной поэтажной площади здания и сооружения к площади территории.</p>					

На территории муниципального образования – Михайловский муниципальный округ Рязанской области применительно к территории Жмуровского сельского округа Михайловского района Рязанской области не планируется размещение объектов федерального, регионального и местного значения.

**Генеральный план муниципального образования – Михайловский муниципальный округ Рязанской области  
применительно к территории Жмуровского сельского округа Михайловского района Рязанской области**

Карта планируемого размещения объектов местного значения  
М 1:25000

Приложение № 1  
к генеральному плану  
муниципального образования -  
Михайловский муниципальный округ  
Рязанской области применительно  
к территории Жмуровского  
сельского округа Михайловского  
района Рязанской области



- Условные обозначения**
- сущ. Границы единиц административно-территориального деления Российской Федерации
  - Граница муниципального округа
  - Граница населенного пункта
  - Функциональные зоны**
  - Жилые зоны
  - Общественно-деловые зоны
  - Зона инженерной инфраструктуры
  - Зоны сельскохозяйственного использования
  - Зона лесов
  - Зона озелененных территорий специального назначения
  - Зона кладбищ
  - Поверхностные водные объекты**
  - Водоток (река, ручей, канал)
  - Водоём (озеро, пруд, обводненный карьер, водохранилище)
  - Автомобильные дороги**
  - Автомобильные дороги регионального или межмуниципального значения
  - Автомобильные дороги местного значения

Имя	Фамилия	Время

Генеральный план муниципального образования – Михайловский муниципальный округ Рязанской области применительно к территории Жмуровского сельского округа Михайловского района Рязанской области					
Имя	Колуч.	Лист	Назк.	Подп.	Дата
Карта планируемого размещения объектов местного значения М 1:25000					Страница
					Лист
					Листов

**Генеральный план муниципального образования – Михайловский муниципальный округ Рязанской области  
применительно к территории Жмуровского сельского округа Михайловского района Рязанской области**

Карта границ населенных пунктов  
М 1:25000

Приложение № 2  
к генеральному плану  
муниципального образования -  
Михайловский муниципальный округ  
Рязанской области применительно  
к территории Жмуровского  
сельского округа Михайловского  
района Рязанской области



- Условные обозначения**
- сущ. Границы единиц административно-территориального деления Российской Федерации
  - Граница муниципального округа
  - Граница населенного пункта
  - Поверхностные водные объекты
  - Водоток (река, ручей, канал)
  - Водоем (озеро, пруд, обводненный карьер, водохранилище)

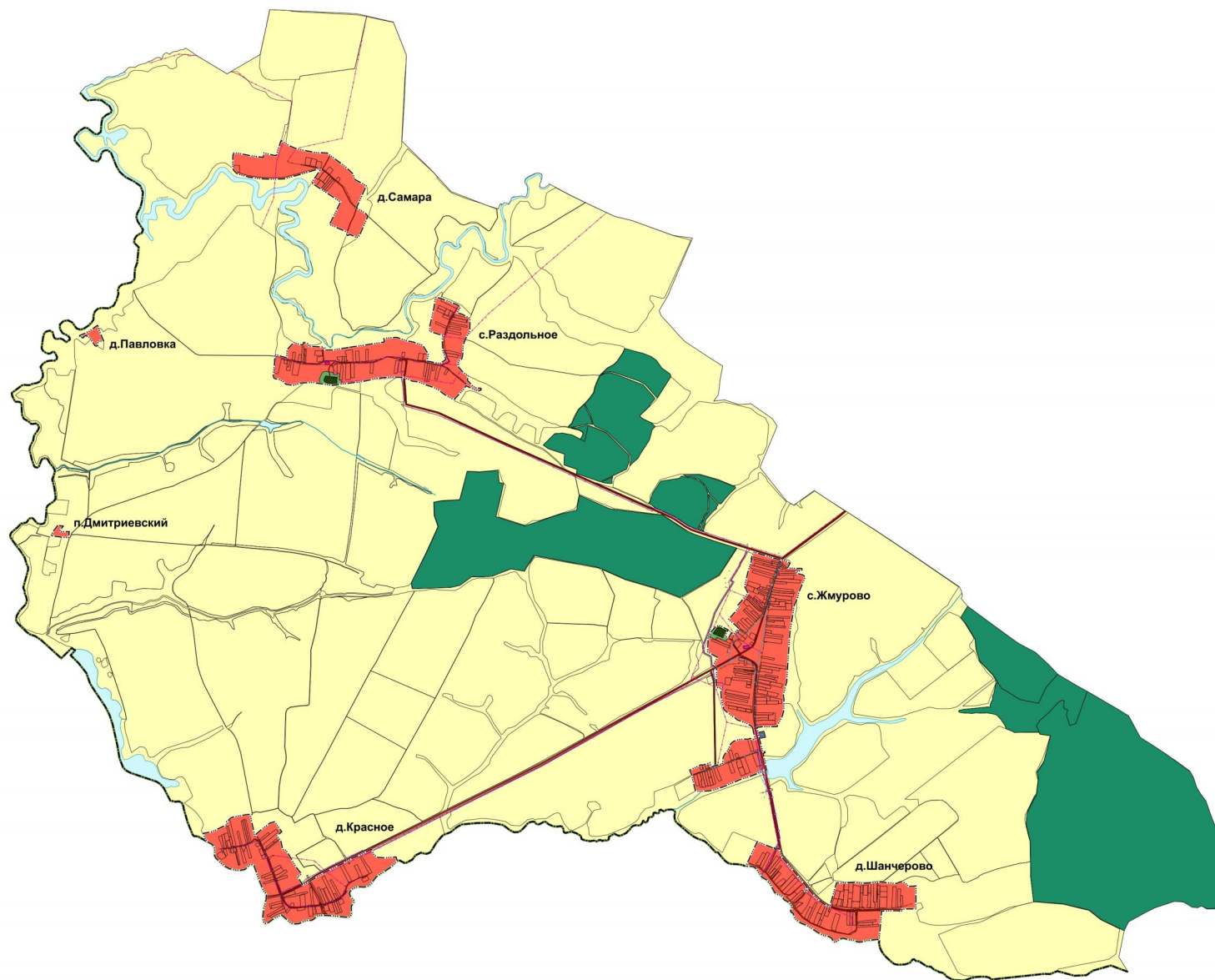
Имя	Фамилия	Время

Имя	Фамилия	Лист	Нижн.	Подп.	Дата	Генеральный план муниципального образования – Михайловский муниципальный округ Рязанской области применительно к территории Жмуровского сельского округа Михайловского района Рязанской области	Страниц	Лист	Листов
Карта границ населенных пунктов М 1:25000									

**Генеральный план муниципального образования – Михайловский муниципальный округ Рязанской области  
применительно к территории Жмуровского сельского округа Михайловского района Рязанской области**

Карта функциональных зон  
М 1:25000

Приложение № 3  
к генеральному плану  
муниципального образования -  
Михайловский муниципальный округ  
Рязанской области применительно  
к территории Жмуровского  
сельского округа Михайловского  
района Рязанской области



- Условные обозначения**
- сущ. Границы единиц административно-территориального деления Российской Федерации
  - Граница муниципального округа
  - Граница населенного пункта
  - Функциональные зоны**
  - Жилые зоны
  - Общественно-деловые зоны
  - Зона инженерной инфраструктуры
  - Зоны сельскохозяйственного использования
  - Зона лесов
  - Зона озелененных территорий специального назначения
  - Зона кладбищ
  - Поверхностные водные объекты**
  - Водоток (река, ручей, канал)
  - Водоём (озеро, пруд, обводненный карьер, водохранилище)
  - Автомобильные дороги**
  - Автомобильные дороги регионального или межмуниципального значения
  - Автомобильные дороги местного значения
  - Линии электропередачи (ЛЭП)
  - Линии электропередачи 10 кВ
  - Линии электропередачи 0,4 кВ
  - Распределительные трубопроводы для транспортировки газа
  - Газопровод распределительный высокого давления
  - Газопровод распределительный среднего давления
  - Газопровод распределительный низкого давления
  - Сети водоснабжения
  - Водопровод
  - Сети электросвязи
  - Линия связи

Имя, № докум. Подп. и дата. Взам. инв. №

						Генеральный план муниципального образования – Михайловский муниципальный округ Рязанской области применительно к территории Жмуровского сельского округа Михайловского района Рязанской области		
Имя	Колуч.	Лист	Нарк.	Подп.	Дата			
						Страниц	Лист	Листов
						Карта функциональных зон М 1:25000		

Приложение № 4 к генеральному плану  
муниципального образования -  
Михайловский муниципальный округ  
Рязанской области применительно к  
территории Жмуровского сельского округа  
Михайловского района Рязанской области

Графическое описание местоположения границ населенных пунктов,  
перечень координат характерных точек этих границ муниципального  
образования — Михайловский муниципальный округ  
Рязанской области применительно к территории Жмуровского сельского  
округа Михайловского района Рязанской области

**ГРАФИЧЕСКОЕ ОПИСАНИЕ**  
**местоположения границ населенных пунктов, территориальных**  
**зон, особо охраняемых природных территорий, зон с особыми**  
**условиями использования территории**

***Граница населённого пункта п. Дмитриевский***

(наименование объекта, местоположение границ которого описано (далее - объект))

**Раздел 1**

**Сведения об объекте**

№ п/п	Характеристики объекта	Описание характеристик
1	2	3
1	Местоположение объекта	Рязанская область, м.о. Михайловский, с/о Жмуровский, п. Дмитриевский
2	Площадь объекта ± величина погрешности определения площади ( $P \pm \Delta P$ )	15 660 м <sup>2</sup> ± 44 м <sup>2</sup>
3	Иные характеристики объекта	Вид объекта реестра границ: Граница населенного пункта

## Сведения о местоположении границ объекта

1. Система координат МСК-62, зона 1

## 2. Сведения о характерных точках границ объекта

Обозначение характерных точек границ	Координаты, м		Метод определения координат характерной точки	Средняя квадратическая погрешность положения характерной точки (Mt), м	Описание обозначения точки на местности (при наличии)
	X	Y			
1	2	3	4	5	6
1	370 847,46	1 269 989,63	Картометрический метод	2,50	—
2	370 837,52	1 270 050,26	Картометрический метод	2,50	—
3	370 790,91	1 270 013,27	Картометрический метод	2,50	—
4	370 775,32	1 270 022,95	Картометрический метод	2,50	—
5	370 776,13	1 270 116,70	Картометрический метод	2,50	—
6	370 710,82	1 270 110,01	Картометрический метод	2,50	—
7	370 713,55	1 270 035,48	Картометрический метод	2,50	—
8	370 728,24	1 269 930,59	Картометрический метод	2,50	—
9	370 729,27	1 269 913,85	Картометрический метод	2,50	—
10	370 772,44	1 269 933,25	Картометрический метод	2,50	—
11	370 810,59	1 269 961,16	Картометрический метод	2,50	—
1	370 847,46	1 269 989,63	Картометрический метод	2,50	—

## 3. Сведения о характерных точках части (частей) границы объекта

1	2	3	4	5	6
—	—	—	—	—	—

**ГРАФИЧЕСКОЕ ОПИСАНИЕ**  
**местоположения границ населенных пунктов, территориальных**  
**зон, особо охраняемых природных территорий, зон с особыми**  
**условиями использования территории**

*Граница населённого пункта с. Жмурово*

(наименование объекта, местоположение границ которого описано (далее - объект))

**Раздел 1**

**Сведения об объекте**

№ п/п	Характеристики объекта	Описание характеристик
1	2	3
1	Местоположение объекта	Рязанская область, м.о. Михайловский, с/о Жмуровский, с Жмурово
2	Площадь объекта ± величина погрешности определения площади ( $P \pm \Delta P$ )	1 590 314 м <sup>2</sup> ± 441 м <sup>2</sup>
3	Иные характеристики объекта	Вид объекта реестра границ: Граница населенного пункта

## Сведения о местоположении границ объекта

1. Система координат МСК-62, зона 1

## 2. Сведения о характерных точках границ объекта

Обозначение характерных точек границ	Координаты, м		Метод определения координат характерной точки	Средняя квадратическая погрешность положения характерной точки (Mt), м	Описание обозначения точки на местности (при наличии)
	X	Y			
1	2	3	4	5	6
1	370 546,66	1 277 806,09	Картометрический метод	2,50	—
2	370 479,40	1 278 023,32	Картометрический метод	2,50	—
3	370 465,50	1 278 080,44	Картометрический метод	2,50	—
4	370 462,11	1 278 104,25	Картометрический метод	2,50	—
5	370 456,46	1 278 109,20	Картометрический метод	2,50	—
6	370 451,54	1 278 113,68	Картометрический метод	2,50	—
7	370 452,72	1 278 133,36	Картометрический метод	2,50	—
8	370 454,03	1 278 144,13	Картометрический метод	2,50	—
9	370 422,89	1 278 208,78	Картометрический метод	2,50	—
10	370 372,88	1 278 183,40	Картометрический метод	2,50	—
11	370 366,80	1 278 186,17	Картометрический метод	2,50	—
12	370 361,93	1 278 342,11	Картометрический метод	2,50	—
13	370 342,67	1 278 341,92	Картометрический метод	2,50	—
14	370 325,27	1 278 279,76	Картометрический метод	2,50	—
15	370 309,63	1 278 279,96	Картометрический метод	2,50	—
16	370 288,91	1 278 356,44	Картометрический метод	2,50	—
17	370 267,40	1 278 379,35	Картометрический метод	2,50	—
18	370 090,42	1 278 306,59	Картометрический метод	2,50	—
19	370 035,02	1 278 294,32	Картометрический метод	2,50	—
20	370 031,18	1 278 292,37	Картометрический метод	2,50	—
21	369 946,66	1 278 255,82	Картометрический метод	2,50	—
22	369 644,90	1 278 208,24	Картометрический метод	2,50	—
23	369 248,19	1 278 181,11	Картометрический метод	2,50	—
24	369 094,18	1 278 172,35	Картометрический метод	2,50	—
25	368 944,76	1 278 134,37	Картометрический метод	2,50	—
26	368 893,84	1 278 141,04	Картометрический метод	2,50	—
27	368 848,35	1 278 141,29	Картометрический метод	2,50	—
28	368 810,78	1 278 138,37	Картометрический метод	2,50	—
29	368 772,10	1 278 139,99	Картометрический метод	2,50	—
30	368 707,26	1 278 122,60	Картометрический метод	2,50	—
31	368 643,34	1 278 088,90	Картометрический метод	2,50	—
32	368 612,77	1 278 074,08	Картометрический метод	2,50	—
33	368 588,36	1 278 063,67	Картометрический метод	2,50	—
34	368 585,98	1 277 896,11	Картометрический метод	2,50	—
35	368 580,14	1 277 836,78	Картометрический метод	2,50	—
36	368 425,97	1 277 871,12	Картометрический метод	2,50	—
37	368 416,88	1 277 875,31	Картометрический метод	2,50	—
38	368 398,38	1 277 879,13	Картометрический метод	2,50	—
39	368 397,38	1 277 879,13	Картометрический метод	2,50	—
40	368 360,06	1 277 888,50	Картометрический метод	2,50	—
41	368 312,19	1 277 899,07	Картометрический метод	2,50	—
42	368 306,75	1 277 905,65	Картометрический метод	2,50	—
43	368 308,84	1 277 925,11	Картометрический метод	2,50	—
44	368 295,20	1 277 928,47	Картометрический метод	2,50	—
45	368 289,04	1 277 909,80	Картометрический метод	2,50	—
46	368 281,05	1 277 907,75	Картометрический метод	2,50	—
47	368 199,95	1 277 928,80	Картометрический метод	2,50	—

## Сведения о местоположении границ объекта

1	2	3	4	5	6
48	368 146,22	1 277 936,03	Картометрический метод	2,50	—
49	368 098,09	1 277 945,55	Картометрический метод	2,50	—
50	368 103,11	1 277 927,69	Картометрический метод	2,50	—
51	368 093,50	1 277 903,17	Картометрический метод	2,50	—
52	368 078,46	1 277 882,42	Картометрический метод	2,50	—
53	368 018,78	1 277 731,95	Картометрический метод	2,50	—
54	367 999,90	1 277 663,62	Картометрический метод	2,50	—
55	367 929,09	1 277 501,24	Картометрический метод	2,50	—
56	367 877,32	1 277 360,63	Картометрический метод	2,50	—
57	367 866,56	1 277 292,17	Картометрический метод	2,50	—
58	367 863,66	1 277 230,76	Картометрический метод	2,50	—
59	367 863,71	1 277 229,03	Картометрический метод	2,50	—
60	367 861,15	1 277 212,38	Картометрический метод	2,50	—
61	367 866,86	1 277 147,33	Картометрический метод	2,50	—
62	368 035,41	1 277 105,71	Картометрический метод	2,50	—
63	368 044,40	1 277 105,74	Картометрический метод	2,50	—
64	368 099,77	1 277 083,33	Картометрический метод	2,50	—
65	368 148,84	1 277 186,21	Картометрический метод	2,50	—
66	368 160,89	1 277 215,20	Картометрический метод	2,50	—
67	368 154,36	1 277 225,03	Картометрический метод	2,50	—
68	368 182,48	1 277 308,56	Картометрический метод	2,50	—
69	368 135,49	1 277 326,02	Картометрический метод	2,50	—
70	368 142,07	1 277 346,54	Картометрический метод	2,50	—
71	368 149,78	1 277 364,42	Картометрический метод	2,50	—
72	368 155,31	1 277 384,97	Картометрический метод	2,50	—
73	368 170,01	1 277 446,32	Картометрический метод	2,50	—
74	368 183,78	1 277 453,84	Картометрический метод	2,50	—
75	368 240,96	1 277 458,43	Картометрический метод	2,50	—
76	368 277,90	1 277 476,37	Картометрический метод	2,50	—
77	368 317,97	1 277 508,09	Картометрический метод	2,50	—
78	368 394,62	1 277 544,07	Картометрический метод	2,50	—
79	368 423,56	1 277 575,71	Картометрический метод	2,50	—
80	368 440,26	1 277 626,63	Картометрический метод	2,50	—
81	368 448,61	1 277 685,48	Картометрический метод	2,50	—
82	368 446,47	1 277 732,68	Картометрический метод	2,50	—
83	368 455,48	1 277 766,23	Картометрический метод	2,50	—
84	368 447,72	1 277 781,06	Картометрический метод	2,50	—
85	368 445,04	1 277 816,42	Картометрический метод	2,50	—
86	368 579,07	1 277 788,58	Картометрический метод	2,50	—
87	368 589,56	1 277 779,67	Картометрический метод	2,50	—
88	368 628,36	1 277 717,94	Картометрический метод	2,50	—
89	368 664,68	1 277 615,09	Картометрический метод	2,50	—
90	368 687,79	1 277 591,46	Картометрический метод	2,50	—
91	368 707,27	1 277 556,72	Картометрический метод	2,50	—
92	368 749,01	1 277 503,29	Картометрический метод	2,50	—
93	368 779,90	1 277 467,82	Картометрический метод	2,50	—
94	368 898,64	1 277 437,77	Картометрический метод	2,50	—
95	369 023,45	1 277 432,06	Картометрический метод	2,50	—
96	369 027,08	1 277 384,13	Картометрический метод	2,50	—
97	369 076,62	1 277 384,08	Картометрический метод	2,50	—
98	369 091,80	1 277 384,06	Картометрический метод	2,50	—
99	369 224,61	1 277 383,93	Картометрический метод	2,50	—
100	369 247,23	1 277 383,22	Картометрический метод	2,50	—
101	369 248,96	1 277 382,18	Картометрический метод	2,50	—
102	369 256,13	1 277 369,88	Картометрический метод	2,50	—

Сведения о местоположении границ объекта					
1	2	3	4	5	6
103	369 255,10	1 277 362,65	Картометрический метод	2,50	—
104	369 268,85	1 277 349,91	Картометрический метод	2,50	—
105	369 272,74	1 277 344,94	Картометрический метод	2,50	—
106	369 344,86	1 277 383,94	Картометрический метод	2,50	—
107	369 364,51	1 277 397,90	Картометрический метод	2,50	—
108	369 421,97	1 277 290,32	Картометрический метод	2,50	—
109	369 428,45	1 277 284,54	Картометрический метод	2,50	—
110	369 603,63	1 277 291,21	Картометрический метод	2,50	—
111	369 655,76	1 277 326,41	Картометрический метод	2,50	—
112	369 714,96	1 277 381,02	Картометрический метод	2,50	—
113	369 720,11	1 277 401,30	Картометрический метод	2,50	—
114	369 719,80	1 277 427,66	Картометрический метод	2,50	—
115	369 672,39	1 277 515,48	Картометрический метод	2,50	—
116	369 666,32	1 277 510,27	Картометрический метод	2,50	—
117	369 605,15	1 277 478,25	Картометрический метод	2,50	—
118	369 587,70	1 277 515,92	Картометрический метод	2,50	—
119	369 585,50	1 277 520,67	Картометрический метод	2,50	—
120	369 635,43	1 277 548,70	Картометрический метод	2,50	—
121	369 642,41	1 277 552,62	Картометрический метод	2,50	—
122	369 626,37	1 277 578,04	Картометрический метод	2,50	—
123	369 688,46	1 277 632,75	Картометрический метод	2,50	—
124	369 709,37	1 277 616,07	Картометрический метод	2,50	—
125	369 792,96	1 277 520,66	Картометрический метод	2,50	—
126	369 925,99	1 277 638,47	Картометрический метод	2,50	—
127	369 948,72	1 277 622,90	Картометрический метод	2,50	—
128	370 085,74	1 277 737,79	Картометрический метод	2,50	—
129	370 163,39	1 277 698,53	Картометрический метод	2,50	—
130	370 330,51	1 277 738,92	Картометрический метод	2,50	—
131	370 468,53	1 277 781,04	Картометрический метод	2,50	—
132	370 470,36	1 277 773,24	Картометрический метод	2,50	—
133	370 530,47	1 277 792,14	Картометрический метод	2,50	—
1	370 546,66	1 277 806,09	Картометрический метод	2,50	—
3. Сведения о характерных точках части (частей) границы объекта					
1	2	3	4	5	6
—	—	—	—	—	—

**ГРАФИЧЕСКОЕ ОПИСАНИЕ**  
**местоположения границ населенных пунктов, территориальных**  
**зон, особо охраняемых природных территорий, зон с особыми**  
**условиями использования территории**

*Граница населённого пункта д. Красное*

(наименование объекта, местоположение границ которого описано (далее - объект))

**Раздел 1**

**Сведения об объекте**

№ п/п	Характеристики объекта	Описание характеристик
1	2	3
1	Местоположение объекта	Рязанская область, м.о. Михайловский, с/о Жмуровский, д Красное
2	Площадь объекта ± величина погрешности определения площади ( $P \pm \Delta P$ )	1 072 648 м <sup>2</sup> ± 362 м <sup>2</sup>
3	Иные характеристики объекта	Вид объекта реестра границ: Граница населенного пункта

## Сведения о местоположении границ объекта

1. Система координат МСК-62, зона 1

## 2. Сведения о характерных точках границ объекта

Обозначение характерных точек границ	Координаты, м		Метод определения координат характерной точки	Средняя квадратическая погрешность положения характерной точки (Mt), м	Описание обозначения точки на местности (при наличии)
	X	Y			
1	2	3	4	5	6
1	367 390,00	1 271 619,01	Картометрический метод	2,50	—
2	367 408,31	1 271 720,52	Картометрический метод	2,50	—
3	367 491,36	1 271 891,43	Картометрический метод	2,50	—
4	367 522,33	1 271 883,60	Картометрический метод	2,50	—
5	367 529,86	1 271 907,43	Картометрический метод	2,50	—
6	367 538,08	1 271 905,56	Картометрический метод	2,50	—
7	367 561,42	1 271 929,20	Картометрический метод	2,50	—
8	367 575,14	1 271 960,34	Картометрический метод	2,50	—
9	367 597,99	1 272 091,39	Картометрический метод	2,50	—
10	367 602,66	1 272 134,03	Картометрический метод	2,50	—
11	367 597,93	1 272 149,43	Картометрический метод	2,50	—
12	367 590,99	1 272 150,76	Картометрический метод	2,50	—
13	367 370,77	1 272 197,94	Картометрический метод	2,50	—
14	367 355,54	1 272 204,86	Картометрический метод	2,50	—
15	367 384,04	1 272 217,95	Картометрический метод	2,50	—
16	367 441,06	1 272 284,28	Картометрический метод	2,50	—
17	367 507,50	1 272 372,22	Картометрический метод	2,50	—
18	367 520,55	1 272 424,39	Картометрический метод	2,50	—
19	367 409,10	1 272 502,97	Картометрический метод	2,50	—
20	367 364,26	1 272 448,26	Картометрический метод	2,50	—
21	367 299,68	1 272 493,93	Картометрический метод	2,50	—
22	367 208,34	1 272 513,74	Картометрический метод	2,50	—
23	367 201,39	1 272 547,52	Картометрический метод	2,50	—
24	367 164,85	1 272 574,54	Картометрический метод	2,50	—
25	367 039,85	1 272 645,72	Картометрический метод	2,50	—
26	366 982,42	1 272 685,93	Картометрический метод	2,50	—
27	366 936,34	1 272 724,57	Картометрический метод	2,50	—
28	366 901,17	1 272 681,00	Картометрический метод	2,50	—
29	366 823,10	1 272 731,92	Картометрический метод	2,50	—
30	366 821,06	1 272 728,48	Картометрический метод	2,50	—
31	366 810,00	1 272 735,69	Картометрический метод	2,50	—
32	366 849,05	1 272 810,99	Картометрический метод	2,50	—
33	366 886,67	1 272 869,97	Картометрический метод	2,50	—
34	366 915,87	1 272 917,83	Картометрический метод	2,50	—
35	366 988,48	1 273 054,53	Картометрический метод	2,50	—
36	367 054,96	1 273 193,88	Картометрический метод	2,50	—
37	367 074,33	1 273 229,92	Картометрический метод	2,50	—
38	367 086,42	1 273 252,39	Картометрический метод	2,50	—
39	367 097,26	1 273 272,55	Картометрический метод	2,50	—
40	367 211,60	1 273 509,61	Картометрический метод	2,50	—
41	367 211,96	1 273 510,36	Картометрический метод	2,50	—
42	367 149,57	1 273 538,67	Картометрический метод	2,50	—
43	367 120,93	1 273 577,25	Картометрический метод	2,50	—
44	367 115,43	1 273 659,01	Картометрический метод	2,50	—
45	367 125,16	1 273 786,81	Картометрический метод	2,50	—
46	367 083,22	1 273 798,73	Картометрический метод	2,50	—
47	367 081,86	1 273 797,25	Картометрический метод	2,50	—

## Сведения о местоположении границ объекта

1	2	3	4	5	6
48	367 081,38	1 273 793,48	Картометрический метод	2,50	—
49	367 035,47	1 273 755,42	Картометрический метод	2,50	—
50	367 001,07	1 273 712,14	Картометрический метод	2,50	—
51	366 904,37	1 273 565,01	Картометрический метод	2,50	—
52	366 822,19	1 273 500,92	Картометрический метод	2,50	—
53	366 806,54	1 273 484,23	Картометрический метод	2,50	—
54	366 795,07	1 273 461,82	Картометрический метод	2,50	—
55	366 788,80	1 273 429,99	Картометрический метод	2,50	—
56	366 790,39	1 273 373,16	Картометрический метод	2,50	—
57	366 786,19	1 273 340,82	Картометрический метод	2,50	—
58	366 776,33	1 273 313,54	Картометрический метод	2,50	—
59	366 761,18	1 273 288,14	Картометрический метод	2,50	—
60	366 742,67	1 273 272,62	Картометрический метод	2,50	—
61	366 728,15	1 273 264,04	Картометрический метод	2,50	—
62	366 703,28	1 273 264,17	Картометрический метод	2,50	—
63	366 674,69	1 273 278,55	Картометрический метод	2,50	—
64	366 640,17	1 273 309,00	Картометрический метод	2,50	—
65	366 620,37	1 273 311,10	Картометрический метод	2,50	—
66	366 577,09	1 273 285,03	Картометрический метод	2,50	—
67	366 550,60	1 273 281,86	Картометрический метод	2,50	—
68	366 493,12	1 273 286,58	Картометрический метод	2,50	—
69	366 462,86	1 273 274,06	Картометрический метод	2,50	—
70	366 447,22	1 273 247,99	Картометрический метод	2,50	—
71	366 465,49	1 273 077,98	Картометрический метод	2,50	—
72	366 470,86	1 272 966,84	Картометрический метод	2,50	—
73	366 467,21	1 272 909,68	Картометрический метод	2,50	—
74	366 456,77	1 272 891,32	Картометрический метод	2,50	—
75	366 441,49	1 272 876,59	Картометрический метод	2,50	—
76	366 429,48	1 272 862,32	Картометрический метод	2,50	—
77	366 416,53	1 272 840,85	Картометрический метод	2,50	—
78	366 413,16	1 272 780,64	Картометрический метод	2,50	—
79	366 404,59	1 272 748,69	Картометрический метод	2,50	—
80	366 379,10	1 272 698,32	Картометрический метод	2,50	—
81	366 374,11	1 272 664,70	Картометрический метод	2,50	—
82	366 376,08	1 272 625,75	Картометрический метод	2,50	—
83	366 385,62	1 272 605,04	Картометрический метод	2,50	—
84	366 475,77	1 272 499,58	Картометрический метод	2,50	—
85	366 444,92	1 272 428,67	Картометрический метод	2,50	—
86	366 396,34	1 272 361,21	Картометрический метод	2,50	—
87	366 378,86	1 272 331,25	Картометрический метод	2,50	—
88	366 380,91	1 272 314,96	Картометрический метод	2,50	—
89	366 398,37	1 272 301,04	Картометрический метод	2,50	—
90	366 423,89	1 272 295,10	Картометрический метод	2,50	—
91	366 460,85	1 272 291,14	Картометрический метод	2,50	—
92	366 547,37	1 272 303,54	Картометрический метод	2,50	—
93	366 648,01	1 272 328,06	Картометрический метод	2,50	—
94	366 708,09	1 272 331,57	Картометрический метод	2,50	—
95	366 755,99	1 272 293,65	Картометрический метод	2,50	—
96	366 846,52	1 272 257,76	Картометрический метод	2,50	—
97	367 029,09	1 272 191,53	Картометрический метод	2,50	—
98	367 039,09	1 272 169,70	Картометрический метод	2,50	—
99	367 041,16	1 272 155,00	Картометрический метод	2,50	—
100	367 038,13	1 272 142,71	Картометрический метод	2,50	—
101	367 012,62	1 272 117,40	Картометрический метод	2,50	—
102	366 984,83	1 272 087,07	Картометрический метод	2,50	—

<b>Сведения о местоположении границ объекта</b>					
<b>1</b>	<b>2</b>	<b>3</b>	<b>4</b>	<b>5</b>	<b>6</b>
103	366 976,84	1 272 043,16	Картометрический метод	2,50	—
104	366 978,59	1 271 981,17	Картометрический метод	2,50	—
105	366 993,42	1 271 916,81	Картометрический метод	2,50	—
106	367 026,63	1 271 855,02	Картометрический метод	2,50	—
107	367 087,64	1 271 790,91	Картометрический метод	2,50	—
108	367 113,21	1 271 763,27	Картометрический метод	2,50	—
109	367 141,47	1 271 748,70	Картометрический метод	2,50	—
110	367 212,63	1 271 751,23	Картометрический метод	2,50	—
111	367 238,89	1 271 742,92	Картометрический метод	2,50	—
112	367 267,05	1 271 721,02	Картометрический метод	2,50	—
113	367 294,21	1 271 672,32	Картометрический метод	2,50	—
114	367 301,95	1 271 665,25	Картометрический метод	2,50	—
115	367 320,05	1 271 649,62	Картометрический метод	2,50	—
1	367 390,00	1 271 619,01	Картометрический метод	2,50	—
<b>3. Сведения о характерных точках части (частей) границы объекта</b>					
<b>1</b>	<b>2</b>	<b>3</b>	<b>4</b>	<b>5</b>	<b>6</b>
—	—	—	—	—	—

**ГРАФИЧЕСКОЕ ОПИСАНИЕ**  
**местоположения границ населенных пунктов, территориальных**  
**зон, особо охраняемых природных территорий, зон с особыми**  
**условиями использования территории**  
**Граница населённого пункта д. Павловка**

(наименование объекта, местоположение границ которого описано (далее - объект))

**Раздел 1**

**Сведения об объекте**

№ п/п	Характеристики объекта	Описание характеристик
1	2	3
1	Местоположение объекта	Рязанская область, м.о. Михайловский, с/о Жмуровский, д Павловка
2	Площадь объекта ± величина погрешности определения площади ( $P \pm \Delta P$ )	25 212 м <sup>2</sup> ± 56 м <sup>2</sup>
3	Иные характеристики объекта	Вид объекта реестра границ: Граница населенного пункта

## Сведения о местоположении границ объекта

1. Система координат МСК-62, зона 1

## 2. Сведения о характерных точках границ объекта

Обозначение характерных точек границ	Координаты, м		Метод определения координат характерной точки	Средняя квадратическая погрешность положения характерной точки (Mt), м	Описание обозначения точки на местности (при наличии)
	X	Y			
1	2	3	4	5	6
1	373 090,24	1 270 433,70	Картометрический метод	2,50	—
2	373 065,92	1 270 452,75	Картометрический метод	2,50	—
3	373 046,57	1 270 448,97	Картометрический метод	2,50	—
4	372 917,71	1 270 502,18	Картометрический метод	2,50	—
5	372 909,47	1 270 484,19	Картометрический метод	2,50	—
6	372 919,60	1 270 456,46	Картометрический метод	2,50	—
7	372 898,61	1 270 438,55	Картометрический метод	2,50	—
8	372 867,74	1 270 439,17	Картометрический метод	2,50	—
9	372 858,03	1 270 420,69	Картометрический метод	2,50	—
10	372 860,02	1 270 409,25	Картометрический метод	2,50	—
11	372 968,96	1 270 331,55	Картометрический метод	2,50	—
12	372 967,06	1 270 319,16	Картометрический метод	2,50	—
13	372 977,54	1 270 312,96	Картометрический метод	2,50	—
14	372 967,06	1 270 280,55	Картометрический метод	2,50	—
15	372 955,62	1 270 280,07	Картометрический метод	2,50	—
16	372 948,47	1 270 257,67	Картометрический метод	2,50	—
17	372 968,01	1 270 256,24	Картометрический метод	2,50	—
18	372 963,24	1 270 240,03	Картометрический метод	2,50	—
19	372 975,75	1 270 233,65	Картометрический метод	2,50	—
20	373 021,56	1 270 337,35	Картометрический метод	2,50	—
1	373 090,24	1 270 433,70	Картометрический метод	2,50	—
3. Сведения о характерных точках части (частей) границы объекта					
1	2	3	4	5	6
—	—	—	—	—	—

**ГРАФИЧЕСКОЕ ОПИСАНИЕ**  
**местоположения границ населенных пунктов, территориальных**  
**зон, особо охраняемых природных территорий, зон с особыми**  
**условиями использования территории**  
*Граница населённого пункта с. Раздольное*

(наименование объекта, местоположение границ которого описано (далее - объект))

**Раздел 1**

**Сведения об объекте**

№ п/п	Характеристики объекта	Описание характеристик
1	2	3
1	Местоположение объекта	Рязанская область, м.о. Михайловский, с/о Жмуровский, с Раздольное
2	Площадь объекта ± величина погрешности определения площади ( $P \pm \Delta P$ )	1 050 826 м <sup>2</sup> ± 359 м <sup>2</sup>
3	Иные характеристики объекта	Вид объекта реестра границ: Граница населенного пункта

## Сведения о местоположении границ объекта

1. Система координат МСК-62, зона 1

## 2. Сведения о характерных точках границ объекта

Обозначение характерных точек границ	Координаты, м		Метод определения координат характерной точки	Средняя квадратическая погрешность положения характерной точки (Mt), м	Описание обозначения точки на местности (при наличии)
	X	Y			
1	2	3	4	5	6
1	373 406,84	1 274 234,05	Картометрический метод	2,50	—
2	373 391,37	1 274 288,00	Картометрический метод	2,50	—
3	373 389,98	1 274 292,84	Картометрический метод	2,50	—
4	373 359,41	1 274 380,31	Картометрический метод	2,50	—
5	373 319,47	1 274 476,98	Картометрический метод	2,50	—
6	373 295,39	1 274 508,60	Картометрический метод	2,50	—
7	373 232,12	1 274 473,70	Картометрический метод	2,50	—
8	373 215,37	1 274 527,58	Картометрический метод	2,50	—
9	373 176,34	1 274 603,38	Картометрический метод	2,50	—
10	373 155,42	1 274 615,93	Картометрический метод	2,50	—
11	373 031,86	1 274 614,61	Картометрический метод	2,50	—
12	372 933,12	1 274 564,57	Картометрический метод	2,50	—
13	372 868,24	1 274 539,81	Картометрический метод	2,50	—
14	372 763,75	1 274 535,11	Картометрический метод	2,50	—
15	372 713,67	1 274 523,56	Картометрический метод	2,50	—
16	372 693,70	1 274 489,59	Картометрический метод	2,50	—
17	372 682,60	1 274 485,07	Картометрический метод	2,50	—
18	372 665,74	1 274 478,59	Картометрический метод	2,50	—
19	372 623,80	1 274 485,59	Картометрический метод	2,50	—
20	372 560,90	1 274 542,55	Картометрический метод	2,50	—
21	372 525,64	1 274 595,59	Картометрический метод	2,50	—
22	372 514,54	1 274 591,07	Картометрический метод	2,50	—
23	372 472,15	1 274 588,04	Картометрический метод	2,50	—
24	372 403,82	1 274 653,58	Картометрический метод	2,50	—
25	372 389,87	1 274 684,26	Картометрический метод	2,50	—
26	372 387,09	1 274 721,91	Картометрический метод	2,50	—
27	372 382,90	1 274 740,04	Картометрический метод	2,50	—
28	372 367,56	1 274 741,43	Картометрический метод	2,50	—
29	372 350,83	1 274 706,57	Картометрический метод	2,50	—
30	372 413,47	1 274 570,62	Картометрический метод	2,50	—
31	372 384,97	1 274 555,62	Картометрический метод	2,50	—
32	372 260,52	1 274 440,76	Картометрический метод	2,50	—
33	372 267,51	1 274 415,00	Картометрический метод	2,50	—
34	372 303,38	1 274 349,65	Картометрический метод	2,50	—
35	372 330,18	1 274 309,16	Картометрический метод	2,50	—
36	372 361,15	1 274 274,03	Картометрический метод	2,50	—
37	372 391,50	1 274 214,40	Картометрический метод	2,50	—
38	372 420,17	1 274 129,45	Картометрический метод	2,50	—
39	372 456,47	1 274 036,11	Картометрический метод	2,50	—
40	372 465,14	1 273 967,31	Картометрический метод	2,50	—
41	372 493,63	1 273 904,71	Картометрический метод	2,50	—
42	372 506,23	1 273 887,65	Картометрический метод	2,50	—
43	372 506,76	1 273 871,02	Картометрический метод	2,50	—
44	372 511,19	1 273 729,76	Картометрический метод	2,50	—
45	372 497,36	1 273 578,90	Картометрический метод	2,50	—
46	372 455,68	1 273 387,54	Картометрический метод	2,50	—
47	372 452,76	1 273 375,19	Картометрический метод	2,50	—

Сведения о местоположении границ объекта					
1	2	3	4	5	6
48	372 447,49	1 273 302,68	Картометрический метод	2,50	—
49	372 424,99	1 273 121,57	Картометрический метод	2,50	—
50	372 416,55	1 273 069,73	Картометрический метод	2,50	—
51	372 436,29	1 272 939,80	Картометрический метод	2,50	—
52	372 449,72	1 272 851,39	Картометрический метод	2,50	—
53	372 446,14	1 272 756,29	Картометрический метод	2,50	—
54	372 444,84	1 272 729,40	Картометрический метод	2,50	—
55	372 429,79	1 272 675,67	Картометрический метод	2,50	—
56	372 417,57	1 272 632,05	Картометрический метод	2,50	—
57	372 429,30	1 272 551,27	Картометрический метод	2,50	—
58	372 459,48	1 272 517,26	Картометрический метод	2,50	—
59	372 490,35	1 272 458,71	Картометрический метод	2,50	—
60	372 490,35	1 272 431,40	Картометрический метод	2,50	—
61	372 500,38	1 272 415,26	Картометрический метод	2,50	—
62	372 519,85	1 272 408,37	Картометрический метод	2,50	—
63	372 536,39	1 272 408,28	Картометрический метод	2,50	—
64	372 674,98	1 272 422,63	Картометрический метод	2,50	—
65	372 741,75	1 272 424,44	Картометрический метод	2,50	—
66	372 744,71	1 272 424,95	Картометрический метод	2,50	—
67	372 762,16	1 272 428,25	Картометрический метод	2,50	—
68	372 757,11	1 272 452,32	Картометрический метод	2,50	—
69	372 726,03	1 272 559,10	Картометрический метод	2,50	—
70	372 816,46	1 272 562,53	Картометрический метод	2,50	—
71	372 899,21	1 272 637,97	Картометрический метод	2,50	—
72	372 868,17	1 272 737,96	Картометрический метод	2,50	—
73	372 900,08	1 272 749,22	Картометрический метод	2,50	—
74	372 885,12	1 272 796,14	Картометрический метод	2,50	—
75	372 871,91	1 272 801,44	Картометрический метод	2,50	—
76	372 855,81	1 272 809,91	Картометрический метод	2,50	—
77	372 851,07	1 272 890,93	Картометрический метод	2,50	—
78	372 849,21	1 272 963,55	Картометрический метод	2,50	—
79	372 836,38	1 272 964,15	Картометрический метод	2,50	—
80	372 837,40	1 272 989,09	Картометрический метод	2,50	—
81	372 813,14	1 272 992,85	Картометрический метод	2,50	—
82	372 813,48	1 273 070,75	Картометрический метод	2,50	—
83	372 843,07	1 273 254,95	Картометрический метод	2,50	—
84	372 903,03	1 273 655,16	Картометрический метод	2,50	—
85	372 942,07	1 273 649,58	Картометрический метод	2,50	—
86	372 954,62	1 273 741,61	Картометрический метод	2,50	—
87	372 956,61	1 273 792,33	Картометрический метод	2,50	—
88	372 919,43	1 273 899,04	Картометрический метод	2,50	—
89	372 903,79	1 273 978,54	Картометрический метод	2,50	—
90	372 866,77	1 274 086,04	Картометрический метод	2,50	—
91	372 767,77	1 274 148,79	Картометрический метод	2,50	—
92	372 689,68	1 274 134,85	Картометрический метод	2,50	—
93	372 661,79	1 274 279,87	Картометрический метод	2,50	—
94	372 707,91	1 274 345,54	Картометрический метод	2,50	—
95	372 809,04	1 274 310,69	Картометрический метод	2,50	—
96	372 900,61	1 274 305,91	Картометрический метод	2,50	—
97	372 975,10	1 274 316,16	Картометрический метод	2,50	—
98	373 022,95	1 274 164,13	Картометрический метод	2,50	—
99	373 081,52	1 274 165,52	Картометрический метод	2,50	—
100	373 285,87	1 274 211,29	Картометрический метод	2,50	—
101	373 380,37	1 274 224,29	Картометрический метод	2,50	—
1	373 406,84	1 274 234,05	Картометрический метод	2,50	—

## Сведения о местоположении границ объекта

## 3. Сведения о характерных точках части (частей) границы объекта

1	2	3	4	5	6
—	—	—	—	—	—

**ГРАФИЧЕСКОЕ ОПИСАНИЕ**  
**местоположения границ населенных пунктов, территориальных**  
**зон, особо охраняемых природных территорий, зон с особыми**  
**условиями использования территории**

***Граница населённого пункта д. Самара***

(наименование объекта, местоположение границ которого описано (далее - объект))

**Раздел 1**

**Сведения об объекте**

№ п/п	Характеристики объекта	Описание характеристик
1	2	3
1	Местоположение объекта	Рязанская область, м.о. Михайловский, с/о Жмуровский, д Самара
2	Площадь объекта ± величина погрешности определения площади ( $P \pm \Delta P$ )	563 284 м <sup>2</sup> ± 263 м <sup>2</sup>
3	Иные характеристики объекта	Вид объекта реестра границ: Граница населенного пункта

## Сведения о местоположении границ объекта

1. Система координат МСК-62, зона 1

## 2. Сведения о характерных точках границ объекта

Обозначение характерных точек границ	Координаты, м		Метод определения координат характерной точки	Средняя квадратическая погрешность положения характерной точки (Mt), м	Описание обозначения точки на местности (при наличии)
	X	Y			
1	2	3	4	5	6
1	375 165,13	1 272 495,43	Картометрический метод	2,50	—
2	375 131,61	1 272 548,79	Картометрический метод	2,50	—
3	375 120,43	1 272 565,94	Картометрический метод	2,50	—
4	375 103,72	1 272 596,17	Картометрический метод	2,50	—
5	375 077,48	1 272 653,45	Картометрический метод	2,50	—
6	375 065,59	1 272 698,35	Картометрический метод	2,50	—
7	375 044,49	1 272 804,71	Картометрический метод	2,50	—
8	375 026,95	1 272 904,79	Картометрический метод	2,50	—
9	375 027,53	1 272 967,22	Картометрический метод	2,50	—
10	375 023,82	1 273 013,08	Картометрический метод	2,50	—
11	374 866,39	1 273 223,47	Картометрический метод	2,50	—
12	374 787,67	1 273 306,48	Картометрический метод	2,50	—
13	374 731,86	1 273 316,50	Картометрический метод	2,50	—
14	374 657,43	1 273 452,46	Картометрический метод	2,50	—
15	374 410,99	1 273 342,10	Картометрический метод	2,50	—
16	374 348,90	1 273 441,45	Картометрический метод	2,50	—
17	374 322,38	1 273 465,44	Картометрический метод	2,50	—
18	374 305,69	1 273 466,27	Картометрический метод	2,50	—
19	374 094,96	1 273 373,75	Картометрический метод	2,50	—
20	374 074,44	1 273 342,04	Картометрический метод	2,50	—
21	374 109,28	1 273 274,99	Картометрический метод	2,50	—
22	374 096,18	1 273 225,70	Картометрический метод	2,50	—
23	374 134,77	1 273 240,61	Картометрический метод	2,50	—
24	374 223,20	1 273 039,80	Картометрический метод	2,50	—
25	374 475,61	1 273 163,24	Картометрический метод	2,50	—
26	374 689,19	1 272 837,14	Картометрический метод	2,50	—
27	374 750,53	1 272 878,57	Картометрический метод	2,50	—
28	374 841,84	1 272 940,23	Картометрический метод	2,50	—
29	374 847,46	1 272 918,18	Картометрический метод	2,50	—
30	374 789,83	1 272 732,59	Картометрический метод	2,50	—
31	374 733,55	1 272 520,31	Картометрический метод	2,50	—
32	374 732,03	1 272 344,78	Картометрический метод	2,50	—
33	374 735,39	1 272 273,69	Картометрический метод	2,50	—
34	374 753,39	1 272 137,45	Картометрический метод	2,50	—
35	374 790,36	1 272 005,00	Картометрический метод	2,50	—
36	374 807,23	1 271 986,48	Картометрический метод	2,50	—
37	374 829,83	1 271 963,39	Картометрический метод	2,50	—
38	374 859,90	1 271 952,28	Картометрический метод	2,50	—
39	374 995,59	1 271 954,54	Картометрический метод	2,50	—
40	375 025,64	1 271 965,66	Картометрический метод	2,50	—
41	375 021,06	1 272 023,18	Картометрический метод	2,50	—
42	374 994,28	1 272 151,29	Картометрический метод	2,50	—
43	374 975,34	1 272 296,40	Картометрический метод	2,50	—
44	375 025,64	1 272 300,97	Картометрический метод	2,50	—
45	374 996,26	1 272 427,30	Картометрический метод	2,50	—
46	375 000,18	1 272 444,30	Картометрический метод	2,50	—
47	375 071,03	1 272 462,64	Картометрический метод	2,50	—

## Раздел 2

Сведения о местоположении границ объекта					
1	2	3	4	5	6
1	375 165,13	1 272 495,43	Картометрический метод	2,50	—
3. Сведения о характерных точках части (частей) границы объекта					
1	2	3	4	5	6
—	—	—	—	—	—

**ГРАФИЧЕСКОЕ ОПИСАНИЕ**  
**местоположения границ населенных пунктов, территориальных**  
**зон, особо охраняемых природных территорий, зон с особыми**  
**условиями использования территории**  
*Граница населённого пункта д. Шанчерово*

(наименование объекта, местоположение границ которого описано (далее - объект))

**Раздел 1**

**Сведения об объекте**

№ п/п	Характеристики объекта	Описание характеристик
1	2	3
1	Местоположение объекта	Рязанская область, м.о. Михайловский, с/о Жмуровский, д Шанчерово
2	Площадь объекта ± величина погрешности определения площади ( $P \pm \Delta P$ )	835 411 м <sup>2</sup> ± 320 м <sup>2</sup>
3	Иные характеристики объекта	Вид объекта реестра границ: Граница населенного пункта

## Сведения о местоположении границ объекта

1. Система координат МСК-62, зона 1

## 2. Сведения о характерных точках границ объекта

Обозначение характерных точек границ	Координаты, м		Метод определения координат характерной точки	Средняя квадратическая погрешность положения характерной точки (Mt), м	Описание обозначения точки на местности (при наличии)
	X	Y			
1	2	3	4	5	6
1	367 297,54	1 277 841,62	Картометрический метод	2,50	—
2	367 226,46	1 278 017,21	Картометрический метод	2,50	—
3	367 226,94	1 278 037,36	Картометрический метод	2,50	—
4	367 213,04	1 278 039,19	Картометрический метод	2,50	—
5	367 217,60	1 278 078,90	Картометрический метод	2,50	—
6	367 215,86	1 278 086,51	Картометрический метод	2,50	—
7	367 210,76	1 278 090,07	Картометрический метод	2,50	—
8	367 168,95	1 278 099,96	Картометрический метод	2,50	—
9	367 149,67	1 278 106,65	Картометрический метод	2,50	—
10	367 135,27	1 278 113,01	Картометрический метод	2,50	—
11	367 116,48	1 278 124,74	Картометрический метод	2,50	—
12	367 101,86	1 278 135,09	Картометрический метод	2,50	—
13	367 071,77	1 278 160,02	Картометрический метод	2,50	—
14	367 019,21	1 278 203,97	Картометрический метод	2,50	—
15	366 939,76	1 278 274,06	Картометрический метод	2,50	—
16	366 898,75	1 278 307,64	Картометрический метод	2,50	—
17	366 801,76	1 278 388,41	Картометрический метод	2,50	—
18	366 792,06	1 278 399,40	Картометрический метод	2,50	—
19	366 780,59	1 278 399,88	Картометрический метод	2,50	—
20	366 762,35	1 278 385,04	Картометрический метод	2,50	—
21	366 739,60	1 278 376,98	Картометрический метод	2,50	—
22	366 734,65	1 278 383,98	Картометрический метод	2,50	—
23	366 738,08	1 278 389,79	Картометрический метод	2,50	—
24	366 764,09	1 278 407,42	Картометрический метод	2,50	—
25	366 765,25	1 278 418,12	Картометрический метод	2,50	—
26	366 751,01	1 278 427,34	Картометрический метод	2,50	—
27	366 741,22	1 278 439,19	Картометрический метод	2,50	—
28	366 705,45	1 278 466,57	Картометрический метод	2,50	—
29	366 697,16	1 278 478,20	Картометрический метод	2,50	—
30	366 686,47	1 278 487,23	Картометрический метод	2,50	—
31	366 673,66	1 278 493,70	Картометрический метод	2,50	—
32	366 625,42	1 278 550,72	Картометрический метод	2,50	—
33	366 608,70	1 278 573,75	Картометрический метод	2,50	—
34	366 587,31	1 278 606,71	Картометрический метод	2,50	—
35	366 572,40	1 278 634,62	Картометрический метод	2,50	—
36	366 564,59	1 278 650,78	Картометрический метод	2,50	—
37	366 582,91	1 278 659,52	Картометрический метод	2,50	—
38	366 834,35	1 278 730,47	Картометрический метод	2,50	—
39	366 833,81	1 278 828,06	Картометрический метод	2,50	—
40	366 839,91	1 278 943,35	Картометрический метод	2,50	—
41	366 829,01	1 279 019,03	Картометрический метод	2,50	—
42	366 833,03	1 279 102,13	Картометрический метод	2,50	—
43	366 844,29	1 279 189,19	Картометрический метод	2,50	—
44	366 846,48	1 279 247,75	Картометрический метод	2,50	—
45	366 842,57	1 279 249,27	Картометрический метод	2,50	—
46	366 834,71	1 279 319,23	Картометрический метод	2,50	—
47	366 829,09	1 279 382,07	Картометрический метод	2,50	—

## Сведения о местоположении границ объекта

1	2	3	4	5	6
48	366 828,70	1 279 396,98	Картометрический метод	2,50	—
49	366 830,93	1 279 413,87	Картометрический метод	2,50	—
50	366 845,59	1 279 446,25	Картометрический метод	2,50	—
51	366 850,53	1 279 464,76	Картометрический метод	2,50	—
52	366 825,39	1 279 510,75	Картометрический метод	2,50	—
53	366 795,58	1 279 537,43	Картометрический метод	2,50	—
54	366 799,79	1 279 623,35	Картометрический метод	2,50	—
55	366 602,45	1 279 621,45	Картометрический метод	2,50	—
56	366 542,86	1 279 621,55	Картометрический метод	2,50	—
57	366 541,66	1 279 468,96	Картометрический метод	2,50	—
58	366 531,84	1 279 469,07	Картометрический метод	2,50	—
59	366 522,57	1 279 469,15	Картометрический метод	2,50	—
60	366 522,57	1 279 462,26	Картометрический метод	2,50	—
61	366 515,20	1 279 462,28	Картометрический метод	2,50	—
62	366 514,95	1 279 439,25	Картометрический метод	2,50	—
63	366 521,80	1 279 438,95	Картометрический метод	2,50	—
64	366 522,09	1 279 406,13	Картометрический метод	2,50	—
65	366 521,06	1 279 322,17	Картометрический метод	2,50	—
66	366 519,66	1 279 237,21	Картометрический метод	2,50	—
67	366 249,78	1 279 214,88	Картометрический метод	2,50	—
68	366 201,91	1 279 209,79	Картометрический метод	2,50	—
69	366 196,68	1 279 205,82	Картометрический метод	2,50	—
70	366 202,42	1 279 192,78	Картометрический метод	2,50	—
71	366 194,60	1 279 143,24	Картометрический метод	2,50	—
72	366 187,30	1 279 063,97	Картометрический метод	2,50	—
73	366 171,13	1 279 001,39	Картометрический метод	2,50	—
74	366 172,69	1 278 968,02	Картометрический метод	2,50	—
75	366 190,95	1 278 926,30	Картометрический метод	2,50	—
76	366 196,10	1 278 880,87	Картометрический метод	2,50	—
77	366 199,81	1 278 854,33	Картометрический метод	2,50	—
78	366 214,94	1 278 806,87	Картометрический метод	2,50	—
79	366 207,63	1 278 780,80	Картометрический метод	2,50	—
80	366 195,12	1 278 756,29	Картометрический метод	2,50	—
81	366 171,65	1 278 722,91	Картометрический метод	2,50	—
82	366 171,65	1 278 705,70	Картометрический метод	2,50	—
83	366 181,56	1 278 693,71	Картометрический метод	2,50	—
84	366 211,28	1 278 680,15	Картометрический метод	2,50	—
85	366 231,10	1 278 650,94	Картометрический метод	2,50	—
86	366 241,53	1 278 601,92	Картометрический метод	2,50	—
87	366 252,97	1 278 571,83	Картометрический метод	2,50	—
88	366 280,12	1 278 517,44	Картометрический метод	2,50	—
89	366 348,96	1 278 418,87	Картометрический метод	2,50	—
90	366 383,38	1 278 332,82	Картометрический метод	2,50	—
91	366 412,06	1 278 291,10	Картометрический метод	2,50	—
92	366 435,53	1 278 265,55	Картометрический метод	2,50	—
93	366 464,21	1 278 252,51	Картометрический метод	2,50	—
94	366 486,64	1 278 248,86	Картометрический метод	2,50	—
95	366 496,55	1 278 241,04	Картометрический метод	2,50	—
96	366 506,98	1 278 221,74	Картометрический метод	2,50	—
97	366 517,41	1 278 217,05	Картометрический метод	2,50	—
98	366 553,91	1 278 229,05	Картометрический метод	2,50	—
99	366 576,86	1 278 228,00	Картометрический метод	2,50	—
100	366 596,68	1 278 211,84	Картометрический метод	2,50	—
101	366 607,79	1 278 201,53	Картометрический метод	2,50	—
102	366 627,97	1 278 177,42	Картометрический метод	2,50	—

## Раздел 2

Сведения о местоположении границ объекта					
1	2	3	4	5	6
103	366 644,13	1 278 146,13	Картометрический метод	2,50	—
104	366 681,49	1 278 119,48	Картометрический метод	2,50	—
105	366 698,37	1 278 100,23	Картометрический метод	2,50	—
106	366 703,05	1 278 081,93	Картометрический метод	2,50	—
107	366 713,49	1 278 049,13	Картометрический метод	2,50	—
108	366 730,70	1 278 035,57	Картометрический метод	2,50	—
109	366 824,05	1 277 986,02	Картометрический метод	2,50	—
110	366 873,07	1 277 940,65	Картометрический метод	2,50	—
111	366 897,58	1 277 895,28	Картометрический метод	2,50	—
112	366 981,03	1 277 839,48	Картометрический метод	2,50	—
113	367 012,84	1 277 807,67	Картометрический метод	2,50	—
114	367 020,66	1 277 774,81	Картометрический метод	2,50	—
115	367 018,57	1 277 711,71	Картометрический метод	2,50	—
1	367 297,54	1 277 841,62	Картометрический метод	2,50	—
3. Сведения о характерных точках части (частей) границы объекта					
1	2	3	4	5	6
—	—	—	—	—	—