



Государственная регистрация:

дата: 23.07.2025 № 862

ГЛАВНОЕ УПРАВЛЕНИЕ АРХИТЕКТУРЫ И ГРАДОСТРОИТЕЛЬСТВА РЯЗАНСКОЙ ОБЛАСТИ

ПОСТАНОВЛЕНИЕ

«22» июля 2025 г.

№ 544-н

Об утверждении генерального плана муниципального образования –
Кораблинский муниципальный округ Рязанской области применительно
к территории Кипчаковского сельского округа Кораблинского района
Рязанской области

На основании статей 23-25 Градостроительного кодекса Российской Федерации, статьи 2 Закона Рязанской области от 28.12.2018 № 106-ОЗ «О перераспределении отдельных полномочий в области градостроительной деятельности между органами местного самоуправления муниципальных образований Рязанской области и органами государственной власти Рязанской области», с учетом заключения о результатах общественных обсуждений от 16.06.2025 по проекту генерального плана муниципального образования – Кораблинский муниципальный округ Рязанской области применительно к территории Кипчаковского сельского округа Кораблинского района Рязанской области, руководствуясь постановлением Правительства Рязанской области от 06.08.2008 № 153 «Об утверждении Положения о главном управлении архитектуры и градостроительства Рязанской области», главное управление архитектуры и градостроительства Рязанской области ПОСТАНОВЛЯЕТ:

1. Утвердить прилагаемый генеральный план муниципального образования – Кораблинский муниципальный округ Рязанской области применительно к территории Кипчаковского сельского округа Кораблинского района Рязанской области.

2. Настоящее постановление вступает в силу со дня его официального опубликования.

3. Государственному казенному учреждению Рязанской области «Центр градостроительного развития Рязанской области»:

1) обеспечить доступ к генеральному плану муниципального образования – Кораблинский муниципальный округ Рязанской области применительно к территории Кипчаковского сельского округа Кораблинского района Рязанской области в федеральной государственной информационной системе

территориального планирования и размещение в государственных информационных системах обеспечения градостроительной деятельности в соответствии с требованиями Градостроительного кодекса Российской Федерации;

2) подготовить, заверить усиленной квалифицированной электронной подписью и направить в территориальный орган федерального органа исполнительной власти, уполномоченный Правительством Российской Федерации на осуществление государственного кадастрового учета, государственной регистрации прав, ведение Единого государственного реестра недвижимости, сведения о границах населенных пунктов для внесения в Единый государственный реестр недвижимости в соответствии с Федеральным законом от 13.07.2015 № 218-ФЗ «О государственной регистрации недвижимости».

4. Отделу кадровой работы и делопроизводства обеспечить:

1) государственную регистрацию настоящего постановления в правовом департаменте аппарата Губернатора и Правительства Рязанской области;

2) опубликование настоящего постановления в сетевом издании «Рязанские ведомости» (www.rv-ryazan.ru) и на официальном интернет-портале правовой информации (www.pravo.gov.ru).

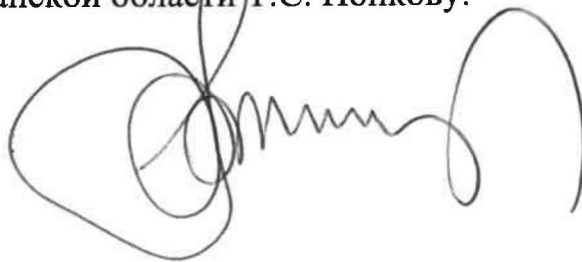
5. Отделу информационного обеспечения градостроительной деятельности разместить настоящее постановление на официальном сайте главного управления архитектуры и градостроительства Рязанской области в сети «Интернет».

6. Предложить главе Кораблинского муниципального округа Рязанской области обеспечить размещение настоящего постановления на официальном сайте муниципального образования в сети «Интернет», публикацию в средствах массовой информации.

7. Признать утратившим силу постановление главного управления архитектуры и градостроительства Рязанской области от 06.07.2022 № 365-п «Об утверждении генерального плана муниципального образования – Кипчаковское сельское поселение Кораблинского муниципального района Рязанской области».

8. Контроль за исполнением настоящего постановления возложить на заместителя начальника главного управления архитектуры и градостроительства Рязанской области Т.С. Попкову.

Начальник



Р.В. Шашкин

Утвержден
постановлением главного управления
архитектуры и градостроительства
Рязанской области
от 22 июля 2025 г. № 574-п

ГЕНЕРАЛЬНЫЙ ПЛАН
муниципального образования – Кораблинский муниципальный округ
Рязанской области применительно к территории Кипчаковского
сельского округа Кораблинского района Рязанской области

ПОЛОЖЕНИЕ О ТЕРРИТОРИАЛЬНОМ ПЛАНИРОВАНИИ

Введение

Генеральный план муниципального образования - Кораблинский муниципальный округ Рязанской области применительно к территории Кипчаковского сельского округа Кораблинского района Рязанской области (далее – генеральный план) подготовлен на основании постановления главного управления архитектуры и градостроительства Рязанской области от 19.12.2024 № 780-п, принятого на основании статьи 24 Градостроительного кодекса Российской Федерации, статьи 10¹ Закона Рязанской области от 21.09.2010 № 101-ОЗ

«О градостроительной деятельности на территории Рязанской области», статьи 2 Закона Рязанской области от 28.12.2018 № 106-ОЗ «О перераспределении отдельных полномочий в области градостроительной деятельности между органами местного самоуправления муниципальных образований Рязанской области и органами государственной власти Рязанской области», в соответствии с Федеральным законом от 06.10.2003 № 131-ФЗ «Об общих принципах организации местного самоуправления в Российской Федерации», Законом Рязанской области от 30.05.2024 № 41-ОЗ «О преобразовании муниципальных образований Кораблинского муниципального района Рязанской области, внесении изменений в отдельные законодательные акты Рязанской области, признании утратившими силу отдельных положений законодательных актов Рязанской области и признании утратившими силу отдельных законодательных актов Рязанской области».

1. Сведения о видах, назначении и наименованиях планируемых для размещения объектов местного значения, их основные характеристики, их местоположение (для объектов местного значения, не являющихся линейными объектами, указываются функциональные зоны), а также характеристики зон с особыми условиями использования территорий в случае, если установление таких зон требуется в связи с размещением данных объектов

На территории муниципального образования - Кораблинский муниципальный округ Рязанской области применительно к территории Кипчаковского сельского округа Кораблинского района Рязанской области не планируется размещение объектов местного значения.


2. Параметры функциональных зон, а также сведения о планируемых для размещения в них объектах федерального значения, объектах регионального значения, объектах местного значения, за исключением линейных объектов

При определении параметров функциональных зон муниципального образования - Кораблинский муниципальный округ Рязанской области применительно к территории Кипчаковского сельского округа учитывалось:



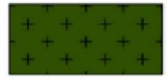
- сложившееся использование земельных участков;
- рациональные формы расселения населения;
- оптимальные варианты сочетания в пределах функциональных зон объектов различного функционального назначения;
- структурирование сети общественного обслуживания по принципу привлекательности для различных групп населения дифференцированных видов предложений в зависимости от предпочтений;
- максимальное использование особенностей природного ландшафта в процессе структурного выделения функциональных зон в целях наибольшего использования его преимуществ.

В результате функционального зонирования муниципального образования - Кораблинский муниципальный округ Рязанской области применительно к территории Кипчаковского сельского округа установлены функциональные зоны, представленные в таблице 2.1.

Таблица 2.1

№ п/п	Обозначение функциональной зоны	Наименование функциональной зоны	Назначение функциональной зоны
1		Жилые зоны	Жилые зоны предназначены для размещения преимущественно индивидуальных жилых домов с приусадебными земельными участками, малоэтажных жилых домов, блокированных жилых домов, а также отдельно стоящих, встроенных или

№ п/п	Обозначение функциональной зоны	Наименование функциональной зоны	Назначение функциональной зоны
			пристроенных объектов социального, коммунального, общественного назначения, обеспечивающих потребности жителей.
2		Общественно-деловые зоны	Общественно-деловые зоны предназначены для размещения объектов здравоохранения, культуры, торговли, общественного питания, социального и коммунально-бытового назначения, предпринимательской деятельности, объектов образования, административных учреждений, объектов делового, общественного и коммерческого назначения.
3		Зона специализированной общественной застройки	Зона специализированной общественной застройки предназначена для размещения объектов религиозного использования.
4		Производственная зона	Производственная зона предназначена для размещения производственных, промышленных и складских объектов, деятельность которых связана с воздействием на окружающую среду, для которых необходима организация санитарно-защитной зоны в соответствии с требованиями технических регламентов.
5		Зона инженерной инфраструктуры	Зона инженерной инфраструктуры предназначена для размещения объектов коммунального обслуживания, связанных с обеспечением энергоснабжением, теплоснабжением, газоснабжением, водоснабжением, водоотведением, очисткой стоков, связи.
6		Зоны сельскохозяйственного использования	Зоны сельскохозяйственного использования предназначены для земель, находящихся за границами населенного пункта и предоставленных для нужд сельского хозяйства, а также предназначенных для этих целей.
7		Иные зоны сельскохозяйственного назначения	Иные зоны сельскохозяйственного назначения предназначены для сельскохозяйственного использования в границах населенных пунктов.
8		Зона озелененных территорий общего пользования	Зона озелененных территорий общего пользования предназначена для сохранения зеленых насаждений, размещения парков, скверов, бульваров, спортивных площадок.
9		Зона лесов	Зона лесов предназначена для выращивания, рационального использования, охраны, защиты и воспроизводства лесов.

№ п/п	Обозначение функциональной зоны	Наименование функциональной зоны	Назначение функциональной зоны
10		Иные рекреационные зоны	Иные рекреационные зоны предназначены для осуществления деятельности, связанной с охраной природных территорий в границах особо охраняемых природных территорий.
11		Зона озелененных территорий специального назначения	Зона озелененных территорий специального назначения предназначена для формирования озелененных участков, выполняющих санитарно-защитные функции.
12		Зона кладбищ	Зона кладбищ предназначена для размещения кладбищ, крематориев, мест захоронения, для которых необходима организация санитарно-защитной зоны в соответствии с требованиями технических регламентов, а также соответствующих культовых сооружений.

Функциональное зонирование территории муниципального образования – Кораблинский муниципальный округ Рязанской области применительно к территории Кипчаковского сельского округа отображено на карте функциональных зон.

Параметры функциональных зон муниципального образования – Кораблинский муниципальный округ Рязанской области применительно к территории Кипчаковского сельского округа представлены в таблице 2.2.

Таблица 2.2

№ п/п	Наименование функциональной зоны	Площадь, га	Максимальный коэффициент застройки	Максимальный коэффициент плотности застройки	Максимальная этажность
1	Жилые зоны	587,38	Застройка индивидуальными жилыми домами		
			0,2	0,4	3
			Застройка блокированными жилыми домами		
			0,3	0,6	3
			Застройка малоэтажными жилыми домами		
2	Общественно-деловые зоны	7,40	Многофункциональная застройка		
			1,0	3,0	-
			Специализированная общественная застройка		
			0,8	2,4	-
3	Зона специализированной общественной застройки	0,43	0,8	2,4	-
4	Производственная зона	38,60	0,8	2,4	-

№ п/п	Наименование функциональной зоны	Площадь, га	Максимальный коэффициент застройки	Максимальный коэффициент плотности застройки	Максимальная этажность
5	Зона инженерной инфраструктуры	0,05	-	-	-
6	Зоны сельскохозяйственного использования	6749,39	-	-	-
7	Иные зоны сельскохозяйственного назначения	85,78	-	-	-
8	Зона озелененных территорий общего пользования	175,84	-	-	-
9	Зона лесов	3781,99	-	-	-
10	Иные рекреационные зоны	344,65	-	-	-
11	Зона озелененных территорий специального назначения	7,32	-	-	-
12	Зона кладбищ	5,08	-	-	-

Примечания:

1. Для жилых, общественно-деловых зон коэффициенты застройки и плотности застройки приведены для территории (брутто) с учетом необходимых по расчету организаций и предприятий обслуживания населения, стоянок автомобилей, зеленых насаждений, площадок и других объектов благоустройства.

2. При подсчете коэффициентов плотности застройки площадь этажей определяется по внешним размерам здания. Учитываются только надземные этажи, включая мансардные. Подземные этажи зданий и сооружений не учитываются. Подземное сооружение не учитывается, если поверхность земли (надземная часть) над ним используется под озеленение, организацию площадок, стоянок автомобилей, и другие виды благоустройства.

3. Надземным этажом считается этаж с отметкой пола помещений не ниже планировочной отметки земли. При размещении объекта капитального строительства на земельном участке с уклоном первым надземным следует считать этаж с отметкой пола помещений выше наиболее низкой планировочной отметки земли.

4. При определении этажности не учитывают: подполье, проветриваемое подполье, техническое подполье, технические пространства, чердак, технический чердак, расположенные на крыше технические помещения (крышные котельные, машинные отделения лифтов, помещения вентиляционных камер и другие).

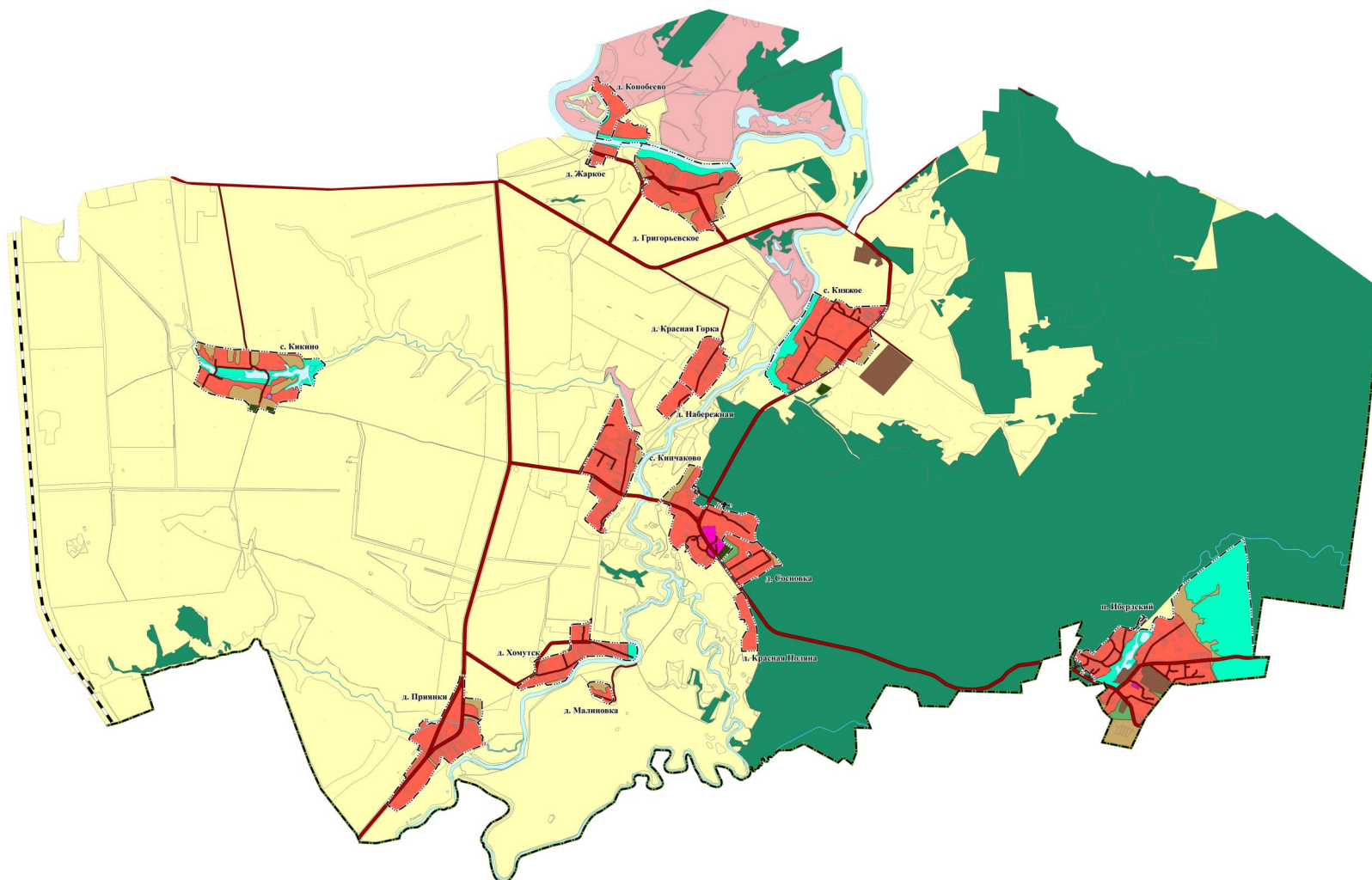
5. Коэффициент застройки определяется как отношение площади, занятой под зданиями и сооружениями, к площади территории.

6. Коэффициент плотности застройки определяется как отношение суммарной поэтажной площади здания и сооружения к площади территории.

На территории муниципального образования – Кораблинский муниципальный округ Рязанской области применительно к территории Кипчаковского сельского округа утвержденными документами территориального

планирования не планируется размещение объектов федерального и регионального значения.

Приложение №1 к генеральному плану муниципального образования - Кораблинский муниципальный округ Рязанской области применительно к территории Кипчаковского сельского округа Кораблинского района Рязанской области

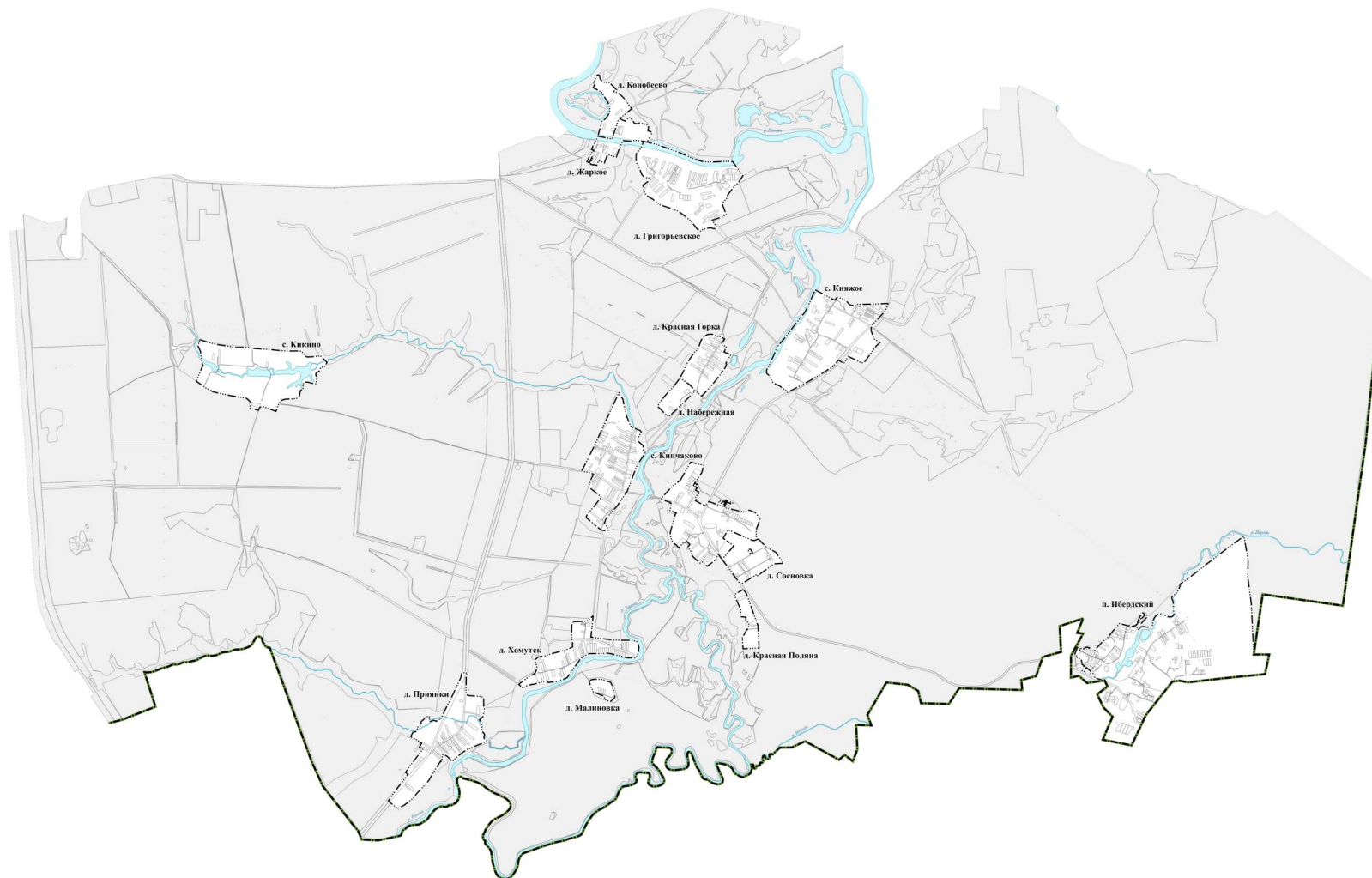


Границы единиц административно-территориального
деления Российской Федерации

- | Функциональные зоны | |
|---|--|
|  | Жилые зоны |
|  | Общественно-деловые зоны |
|  | Зона специализированной общественной застройки |
|  | Промышленная зона |
|  | Зона инженерной инфраструктуры |
|  | Зоны сельскохозяйственного использования |
|  | Иные зоны сельскохозяйственного назначения |
|  | Зоны озелененных территорий общего пользования (парки, склы, скверы, бульвары, городские леса) |
|  | Зоны лесов |
|  | Иные рекреационные зоны |
|  | Зоны кладбищ |
|  | Зоны озелененных территорий специального назначения |

[illegible]

Приложение №2 к генеральному
плану муниципального образования
Кораблинский муниципальный округ
Рязанской области применительно к
территории Кипчаковского сельского
округа Кораблинского района
Рязанской области



Границы единиц административно-территориального
деления Российской Федерации

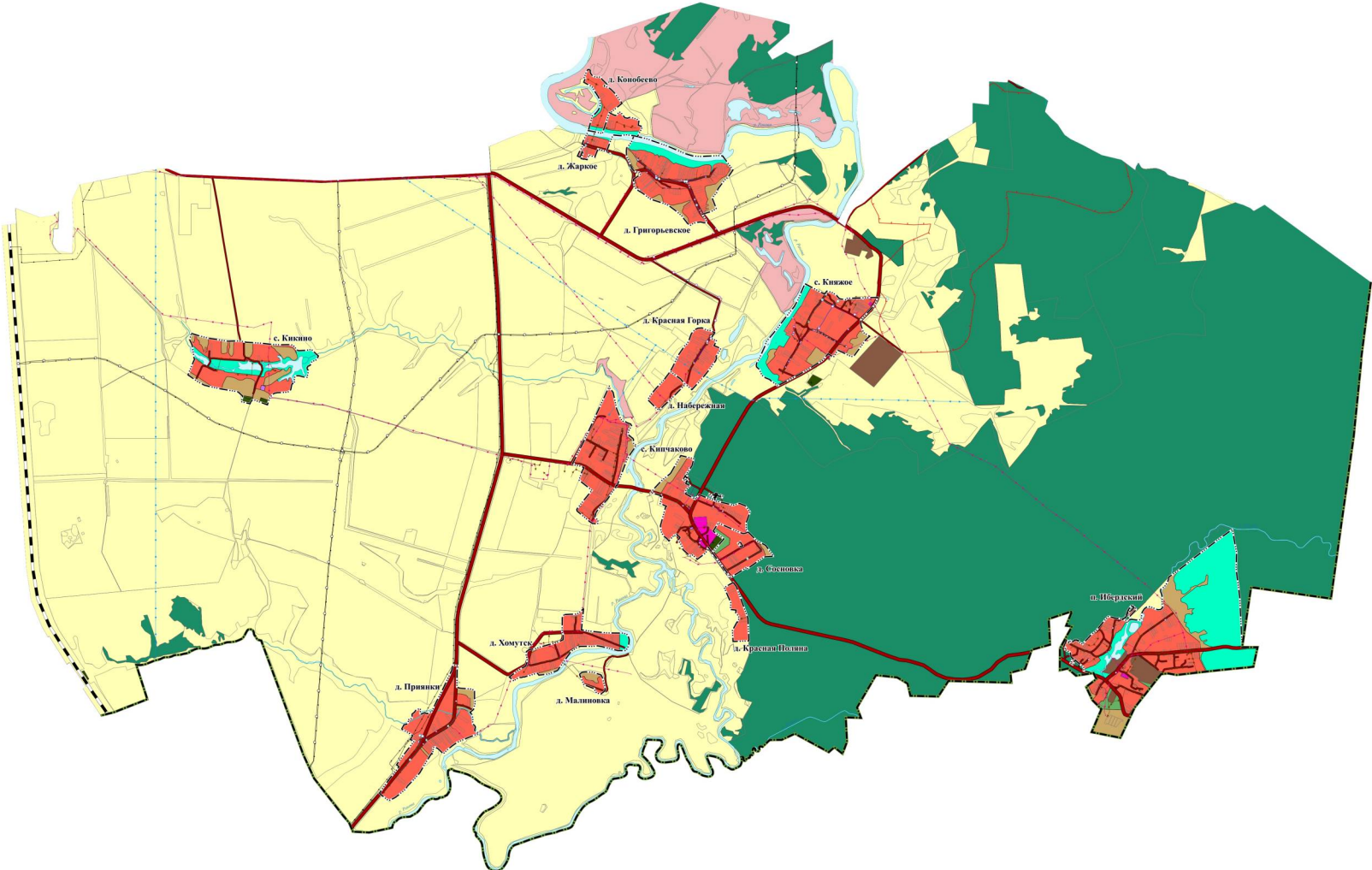
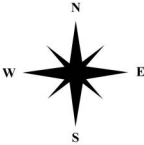
- Граница муниципального округа
- Граница населенного пункта
- Поверхностные водные объекты**
- Водоток (река, ручей, канал)
- Водоём (озеро, пруд, обводненный карьер, водохранилище)

[illegible]

Генеральный план муниципального образования - Кораблинский муниципальный округ Рязанской области применительно к территории Кипчаковского сельского округа Кораблинского района Рязанской области

Приложение №3 к генеральному плану муниципального образования - Кораблинский муниципальный округ Рязанской области применительно к территории Кипчаковского сельского округа Кораблинского района Рязанской области

Карта функциональных зон



Условные обозначения:

- Границы единиц административно-территориального деления Российской Федерации**
- Граница муниципального округа
 - Граница населенного пункта
- Автомобильные дороги**
- Автомобильные дороги регионального или межмуниципального значения
 - Автомобильные дороги местного значения
- Железнодорожные линии**
- Железнодорожные линии (за исключением железнодорожных линий несамого пользования)
- Поверхностные водные объекты**
- Водоток (река, ручей, канал)
 - Водоём (озеро, пруд, обводненный карьер, водохранилище)

- Функциональные зоны**
- Жилые зоны
 - Общественно-деловые зоны
 - Зона специализированной общественной застройки
 - Производственная зона
 - Зона инженерной инфраструктуры
 - Зоны сельскохозяйственного использования
 - Иные зоны сельскохозяйственного назначения
 - Зона озелененных территорий общего пользования (парки, сады, скверы, бульвары, городские леса)
 - Зона лесов
 - Иные рекреационные зоны
 - Зона кладбищ
 - Зона озелененных территорий специального назначения

- Линии электропередачи (ЛЭП)**
- Линии электропередачи 110 кВ
 - Линии электропередачи 10 кВ
 - Линии электропередачи 0,4 кВ
- Магистральные трубопроводы для транспортировки жидких и газообразных углеводородов**
- Магистральный газопровод
- Распределительные трубопроводы для транспортировки газа**
- Газопровод распределительный высокого давления
 - Газопровод распределительный низкого давления
- Сети водоснабжения**
- Водопровод
- Сети электросвязи**
- Линия связи

- Участки недр, предоставленные для добычи полезных ископаемых, а также в целях, не связанных с их добычей**
- Лицензионные участки

Генеральный план муниципального образования "Кораблинский муниципальный округ" Рязанской области применительно к территории Кипчаковского сельского округа Кораблинского района Рязанской области					
Имя	Фамилия	Имя	Фамилия	Должность	Подпись
Карта функциональных зон				М 1:20000	ГКУ "ИП" Центр градостроительного планирования Рязанской области"

Приложение № 4
к генеральному плану
муниципального образования -
Кораблинский муниципальный
округ Рязанской области
применительно
к территории Кипчаковского
сельского округа Кораблинского
района Рязанской области

Графическое описание местоположения границ населенных пунктов,
перечень координат характерных точек этих границ
муниципального образования – Кораблинский муниципальный округ
Рязанской области применительно к территории Кипчаковского
сельского округа Кораблинского района Рязанской области

ГРАФИЧЕСКОЕ ОПИСАНИЕ
местоположения границ населенных пунктов, территориальных
зон, особо охраняемых природных территорий, зон с особыми
условиями использования территории
Граница населенного пункта д. Григорьевское

(наименование объекта, местоположение границ которого описано (далее - объект))

Раздел 1

Сведения об объекте		
№ п/п	Характеристики объекта	Описание характеристик
1	2	3
1	Местоположение объекта	Рязанская область, м.о. Кораблинский, с/о Кипчаковский, д Григорьевское
2	Площадь объекта \pm величина погрешности определения площади ($P \pm \Delta P$)	828 633 м ² \pm 3 19 м ²
3	Иные характеристики объекта	Вид объекта реестра границ: Граница населенного пункта Реестровый номер: 62:06-4.46

Сведения о местоположении измененных (уточненных) границ объекта

1. Система координат МСК-62 зона 2

2. Сведения о характерных точках границ объекта

Обозначение характерных точек границы	Существующие координаты, м		Измененные (уточненные) координаты, м		Метод определения координат характерной точки	Средняя квадратическая погрешность положения характерной точки (Mt), м	Описание обозначения точки на местности (при наличии)
	X	Y	X	Y			
1	2	3	4	5	6	7	8
1							
1	364 504,32	2 161 719,47	—	—	—	—	—
2	364 469,31	2 161 870,69	—	—	—	—	—
3	364 375,50	2 162 138,84	—	—	—	—	—
4	364 287,28	2 162 341,87	—	—	—	—	—
5	364 255,08	2 162 444,08	—	—	—	—	—
6	364 248,08	2 162 542,10	—	—	—	—	—
7	364 257,88	2 162 754,93	—	—	—	—	—
8	364 255,08	2 162 817,94	—	—	—	—	—
9	364 080,75	2 162 946,76	—	—	—	—	—
10	363 991,84	2 162 886,55	—	—	—	—	—
11	363 955,43	2 162 843,15	—	—	—	—	—
12	363 943,02	2 162 833,73	—	—	—	—	—
13	363 844,80	2 162 759,15	—	—	—	—	—
14	363 799,28	2 162 743,91	—	—	—	—	—
15	363 733,50	2 162 689,12	—	—	—	—	—
16	363 601,32	2 162 739,51	—	—	—	—	—
17	363 574,74	2 162 693,41	—	—	—	—	—
18	363 561,97	2 162 664,62	—	—	—	—	—
19	363 531,86	2 162 565,20	—	—	—	—	—
20	363 449,25	2 162 618,41	—	—	—	—	—
21	363 431,75	2 162 613,51	—	—	—	—	—
22	363 425,45	2 162 590,41	—	—	—	—	—
23	363 435,95	2 162 547,70	—	—	—	—	—
24	363 430,35	2 162 490,99	—	—	—	—	—
25	363 411,45	2 162 442,68	—	—	—	—	—
26	363 391,14	2 162 415,38	—	—	—	—	—
27	363 419,15	2 162 383,87	—	—	—	—	—
28	363 473,76	2 162 340,47	—	—	—	—	—
29	363 512,26	2 162 312,46	—	—	—	—	—
30	363 582,27	2 162 229,15	—	—	—	—	—
31	363 622,88	2 162 173,84	—	—	—	—	—
32	363 648,78	2 162 133,24	—	—	—	—	—
33	363 683,79	2 162 035,22	—	—	—	—	—
34	363 718,79	2 161 925,30	—	—	—	—	—
35	363 750,30	2 161 883,30	—	—	—	—	—
36	363 789,50	2 161 832,89	—	—	—	—	—
37	363 830,11	2 161 766,38	—	—	—	—	—
38	363 861,62	2 161 734,17	—	—	—	—	—
39	363 914,12	2 161 718,77	—	—	—	—	—
40	363 963,13	2 161 712,47	—	—	—	—	—
41	364 027,45	2 161 801,25	—	—	—	—	—
42	364 055,39	2 161 781,75	—	—	—	—	—
43	364 053,45	2 161 768,48	—	—	—	—	—
44	364 063,95	2 161 726,47	—	—	—	—	—
45	364 094,05	2 161 698,47	—	—	—	—	—
46	364 187,87	2 161 660,66	—	—	—	—	—

Раздел 3

Сведения о местоположении измененных (уточненных) границ объекта							
1	2	3	4	5	6	7	8
47	364 223,57	2 161 641,76	—	—	—	—	—
48	364 241,43	2 161 629,16	—	—	—	—	—
49	364 314,59	2 161 626,36	—	—	—	—	—
50	364 352,39	2 161 629,86	—	—	—	—	—
51	364 373,40	2 161 645,96	—	—	—	—	—
52	364 400,00	2 161 670,46	—	—	—	—	—
53	364 440,26	2 161 694,97	—	—	—	—	—
1	364 504,32	2 161 719,47	—	—	—	—	—
ЗУ1							
н1	—	—	364 504,32	2 161 719,47	Картометрический метод	2,50	—
н2	—	—	364 469,31	2 161 870,69	Картометрический метод	2,50	—
н3	—	—	364 375,50	2 162 138,84	Картометрический метод	2,50	—
н4	—	—	364 287,28	2 162 341,87	Картометрический метод	2,50	—
н5	—	—	364 255,08	2 162 444,08	Картометрический метод	2,50	—
н6	—	—	364 248,08	2 162 542,10	Картометрический метод	2,50	—
н7	—	—	364 257,88	2 162 754,93	Картометрический метод	2,50	—
н8	—	—	364 255,08	2 162 817,94	Картометрический метод	2,50	—
н9	—	—	364 080,75	2 162 946,76	Картометрический метод	2,50	—
н10	—	—	363 991,84	2 162 886,55	Картометрический метод	2,50	—
н11	—	—	363 955,43	2 162 843,15	Картометрический метод	2,50	—
н12	—	—	363 943,02	2 162 833,73	Картометрический метод	2,50	—
н13	—	—	363 844,80	2 162 759,15	Картометрический метод	2,50	—
н14	—	—	363 799,28	2 162 743,91	Картометрический метод	2,50	—
н15	—	—	363 733,50	2 162 689,12	Картометрический метод	2,50	—
н16	—	—	363 601,32	2 162 739,51	Картометрический метод	2,50	—
н17	—	—	363 574,74	2 162 693,41	Картометрический метод	2,50	—
н18	—	—	363 561,97	2 162 664,62	Картометрический метод	2,50	—
н19	—	—	363 531,86	2 162 565,20	Картометрический метод	2,50	—
н20	—	—	363 449,25	2 162 618,41	Картометрический метод	2,50	—
н21	—	—	363 431,75	2 162 613,51	Картометрический метод	2,50	—
н22	—	—	363 425,45	2 162 590,41	Картометрический метод	2,50	—
н23	—	—	363 435,95	2 162 547,70	Картометрический метод	2,50	—
н24	—	—	363 430,35	2 162 490,99	Картометрический метод	2,50	—

Сведения о местоположении измененных (уточненных) границ объекта							
1	2	3	4	5	6	7	8
н25	—	—	363 411,45	2 162 442,68	Картометрический метод	2,50	—
н26	—	—	363 391,14	2 162 415,38	Картометрический метод	2,50	—
н27	—	—	363 419,15	2 162 383,87	Картометрический метод	2,50	—
н28	—	—	363 473,76	2 162 340,47	Картометрический метод	2,50	—
н29	—	—	363 512,26	2 162 312,46	Картометрический метод	2,50	—
н30	—	—	363 582,27	2 162 229,15	Картометрический метод	2,50	—
н31	—	—	363 622,88	2 162 173,84	Картометрический метод	2,50	—
н32	—	—	363 648,78	2 162 133,24	Картометрический метод	2,50	—
н33	—	—	363 683,79	2 162 035,22	Картометрический метод	2,50	—
н34	—	—	363 718,79	2 161 925,30	Картометрический метод	2,50	—
н35	—	—	363 750,30	2 161 883,30	Картометрический метод	2,50	—
н36	—	—	363 789,50	2 161 832,89	Картометрический метод	2,50	—
н37	—	—	363 830,11	2 161 766,38	Картометрический метод	2,50	—
н38	—	—	363 861,62	2 161 734,17	Картометрический метод	2,50	—
н39	—	—	363 914,12	2 161 718,77	Картометрический метод	2,50	—
н40	—	—	363 963,13	2 161 712,47	Картометрический метод	2,50	—
н41	—	—	364 027,45	2 161 801,25	Картометрический метод	2,50	—
н42	—	—	364 055,39	2 161 781,75	Картометрический метод	2,50	—
н43	—	—	364 053,45	2 161 768,48	Картометрический метод	2,50	—
н44	—	—	364 063,95	2 161 726,47	Картометрический метод	2,50	—
н45	—	—	364 094,05	2 161 698,47	Картометрический метод	2,50	—
н46	—	—	364 187,87	2 161 660,66	Картометрический метод	2,50	—
н47	—	—	364 223,57	2 161 641,76	Картометрический метод	2,50	—
н48	—	—	364 241,43	2 161 629,16	Картометрический метод	2,50	—
н49	—	—	364 314,59	2 161 626,36	Картометрический метод	2,50	—
н50	—	—	364 352,39	2 161 629,86	Картометрический метод	2,50	—
н51	—	—	364 373,40	2 161 645,96	Картометрический метод	2,50	—
н52	—	—	364 400,00	2 161 670,46	Картометрический метод	2,50	—
н53	—	—	364 440,26	2 161 694,97	Картометрический метод	2,50	—

Сведения о местоположении измененных (уточненных) границ объекта							
1	2	3	4	5	6	7	8
н1	—	—	364 504,32	2 161 719,47	Картометрический метод	2,50	—
3. Сведения о характерных точках части (частей) границы объекта							
1	2	3	4	5	6	7	8
—	—	—	—	—	—	—	—

ГРАФИЧЕСКОЕ ОПИСАНИЕ
местоположения границ населенных пунктов, территориальных
зон, особо охраняемых природных территорий, зон с особыми
условиями использования территории
Граница населенного пункта д. Жаркое

(наименование объекта, местоположение границ которого описано (далее - объект))

Раздел 1

Сведения об объекте		
№ п/п	Характеристики объекта	Описание характеристик
1	2	3
1	Местоположение объекта	Рязанская область, м.о. Кораблинский, с/о Кипчаковский, д Жаркое
2	Площадь объекта \pm величина погрешности определения площади ($P \pm \Delta P$)	191 084 м ² \pm 155 м ²
3	Иные характеристики объекта	Вид объекта реестра границ: Граница населенного пункта Реестровый номер: 62:06-4.51

Сведения о местоположении измененных (уточненных) границ объекта

1. Система координат МСК-62 зона 2

2. Сведения о характерных точках границ объекта

Обозначение характерных точек границы	Существующие координаты, м		Измененные (уточненные) координаты, м		Метод определения координат характерной точки	Средняя квадратическая погрешность положения характерной точки (Mt), м	Описание обозначения точки на местности (при наличии)
	X	Y	X	Y			
1	2	3	4	5	6	7	8
1							
1	364 238,27	2 161 051,77	—	—	—	—	—
2	364 253,41	2 161 020,75	—	—	—	—	—
3	364 337,33	2 161 059,62	—	—	—	—	—
4	364 354,20	2 161 077,10	—	—	—	—	—
5	364 377,53	2 161 085,09	—	—	—	—	—
6	364 382,11	2 161 092,25	—	—	—	—	—
7	364 386,48	2 161 099,02	—	—	—	—	—
8	364 385,20	2 161 103,03	—	—	—	—	—
9	364 368,27	2 161 096,82	—	—	—	—	—
10	364 367,50	2 161 099,44	—	—	—	—	—
11	364 393,70	2 161 106,87	—	—	—	—	—
12	364 401,40	2 161 078,17	—	—	—	—	—
13	364 449,01	2 161 095,67	—	—	—	—	—
14	364 515,52	2 161 132,08	—	—	—	—	—
15	364 568,73	2 161 155,88	—	—	—	—	—
16	364 533,72	2 161 328,11	—	—	—	—	—
17	364 653,44	2 161 370,12	—	—	—	—	—
18	364 792,06	2 161 415,62	—	—	—	—	—
19	364 784,36	2 161 428,57	—	—	—	—	—
20	364 776,66	2 161 441,53	—	—	—	—	—
21	364 764,76	2 161 464,63	—	—	—	—	—
22	364 754,26	2 161 493,34	—	—	—	—	—
23	364 799,06	2 161 539,54	—	—	—	—	—
24	364 788,56	2 161 561,95	—	—	—	—	—
25	364 726,95	2 161 607,45	—	—	—	—	—
26	364 721,35	2 161 642,46	—	—	—	—	—
27	364 732,55	2 161 667,66	—	—	—	—	—
28	364 726,95	2 161 699,87	—	—	—	—	—
29	364 714,35	2 161 738,37	—	—	—	—	—
30	364 682,84	2 161 729,27	—	—	—	—	—
31	364 657,64	2 161 734,17	—	—	—	—	—
32	364 631,74	2 161 748,17	—	—	—	—	—
33	364 623,34	2 161 763,58	—	—	—	—	—
34	364 574,33	2 161 749,58	—	—	—	—	—
35	364 504,32	2 161 719,47	—	—	—	—	—
36	364 516,92	2 161 617,25	—	—	—	—	—
37	364 505,02	2 161 556,34	—	—	—	—	—
38	364 514,12	2 161 462,53	—	—	—	—	—
39	364 416,10	2 161 420,52	—	—	—	—	—
40	364 307,59	2 161 381,32	—	—	—	—	—
41	364 341,19	2 161 274,90	—	—	—	—	—
42	364 238,98	2 161 234,99	—	—	—	—	—
43	364 264,30	2 161 164,39	—	—	—	—	—
44	364 208,02	2 161 139,73	—	—	—	—	—
45	364 218,53	2 161 098,74	—	—	—	—	—
46	364 214,14	2 161 097,30	—	—	—	—	—

Раздел 3

Сведения о местоположении измененных (уточненных) границ объекта

1	2	3	4	5	6	7	8
47	364 222,34	2 161 065,40	—	—	—	—	—
48	364 290,85	2 161 090,37	—	—	—	—	—
49	364 294,98	2 161 078,87	—	—	—	—	—
50	364 323,30	2 161 086,90	—	—	—	—	—
51	364 238,21	2 161 051,97	—	—	—	—	—
52	364 238,30	2 161 051,78	—	—	—	—	—
1	364 238,27	2 161 051,77	—	—	—	—	—
ЗУ1							
н1	—	—	364 238,27	2 161 051,77	Картометрический метод	2,50	—
н2	—	—	364 253,41	2 161 020,75	Картометрический метод	2,50	—
н3	—	—	364 337,33	2 161 059,62	Картометрический метод	2,50	—
н4	—	—	364 354,20	2 161 077,10	Картометрический метод	2,50	—
н5	—	—	364 377,53	2 161 085,09	Картометрический метод	2,50	—
н6	—	—	364 382,11	2 161 092,25	Картометрический метод	2,50	—
н7	—	—	364 386,48	2 161 099,02	Картометрический метод	2,50	—
н8	—	—	364 385,20	2 161 103,03	Картометрический метод	2,50	—
н9	—	—	364 368,27	2 161 096,82	Картометрический метод	2,50	—
н10	—	—	364 367,50	2 161 099,44	Картометрический метод	2,50	—
н11	—	—	364 393,70	2 161 106,87	Картометрический метод	2,50	—
н12	—	—	364 401,40	2 161 078,17	Картометрический метод	2,50	—
н13	—	—	364 449,01	2 161 095,67	Картометрический метод	2,50	—
н14	—	—	364 515,52	2 161 132,08	Картометрический метод	2,50	—
н15	—	—	364 568,73	2 161 155,88	Картометрический метод	2,50	—
н16	—	—	364 533,72	2 161 328,11	Картометрический метод	2,50	—
н17	—	—	364 653,44	2 161 370,12	Картометрический метод	2,50	—
н18	—	—	364 792,06	2 161 415,62	Картометрический метод	2,50	—
н19	—	—	364 784,36	2 161 428,57	Картометрический метод	2,50	—
н20	—	—	364 776,66	2 161 441,53	Картометрический метод	2,50	—
н21	—	—	364 764,76	2 161 464,63	Картометрический метод	2,50	—
н22	—	—	364 754,26	2 161 493,34	Картометрический метод	2,50	—
н23	—	—	364 799,06	2 161 539,54	Картометрический метод	2,50	—
н24	—	—	364 788,56	2 161 561,95	Картометрический метод	2,50	—
н25	—	—	364 726,95	2 161 607,45	Картометрический метод	2,50	—

Сведения о местоположении измененных (уточненных) границ объекта							
1	2	3	4	5	6	7	8
н26	—	—	364 721,35	2 161 642,46	Картометрический метод	2,50	—
н27	—	—	364 732,55	2 161 667,66	Картометрический метод	2,50	—
н28	—	—	364 726,95	2 161 699,87	Картометрический метод	2,50	—
н29	—	—	364 714,35	2 161 738,37	Картометрический метод	2,50	—
н30	—	—	364 699,87	2 161 782,62	Картометрический метод	2,50	—
н31	—	—	364 634,88	2 161 773,48	Картометрический метод	2,50	—
н32	—	—	364 616,54	2 161 826,31	Картометрический метод	2,50	—
н33	—	—	364 530,47	2 161 782,85	Картометрический метод	2,50	—
н34	—	—	364 493,92	2 161 764,39	Картометрический метод	2,50	—
н35	—	—	364 504,32	2 161 719,47	Картометрический метод	2,50	—
н36	—	—	364 516,92	2 161 617,25	Картометрический метод	2,50	—
н37	—	—	364 505,02	2 161 556,34	Картометрический метод	2,50	—
н38	—	—	364 514,12	2 161 462,53	Картометрический метод	2,50	—
н39	—	—	364 416,10	2 161 420,52	Картометрический метод	2,50	—
н40	—	—	364 307,59	2 161 381,32	Картометрический метод	2,50	—
н41	—	—	364 341,19	2 161 274,90	Картометрический метод	2,50	—
н42	—	—	364 238,98	2 161 234,99	Картометрический метод	2,50	—
н43	—	—	364 251,43	2 161 200,29	Картометрический метод	2,50	—
н44	—	—	364 248,48	2 161 199,16	Картометрический метод	2,50	—
н45	—	—	364 249,24	2 161 197,11	Картометрический метод	2,50	—
н46	—	—	364 223,26	2 161 186,43	Картометрический метод	2,50	—
н47	—	—	364 236,57	2 161 152,24	Картометрический метод	2,50	—
н48	—	—	364 208,02	2 161 139,73	Картометрический метод	2,50	—
н49	—	—	364 218,53	2 161 098,74	Аналитический метод	2,50	—
н50	—	—	364 214,14	2 161 097,30	Метод спутниковых геодезических измерений (определений)	2,50	—
н51	—	—	364 222,34	2 161 065,40	Метод спутниковых геодезических измерений (определений)	2,50	—

Раздел 3

Сведения о местоположении измененных (уточненных) границ объекта							
1	2	3	4	5	6	7	8
н52	—	—	364 290,85	2 161 090,37	Аналитический метод	2,50	—
н53	—	—	364 294,98	2 161 078,87	Картометрический метод	2,50	—
н54	—	—	364 323,30	2 161 086,90	Картометрический метод	2,50	—
н55	—	—	364 238,21	2 161 051,97	Картометрический метод	2,50	—
н56	—	—	364 238,30	2 161 051,78	Картометрический метод	2,50	—
н1	—	—	364 238,27	2 161 051,77	Картометрический метод	2,50	—
3. Сведения о характерных точках части (частей) границы объекта							
1	2	3	4	5	6	7	8
—	—	—	—	—	—	—	—

ГРАФИЧЕСКОЕ ОПИСАНИЕ
местоположения границ населенных пунктов, территориальных
зон, особо охраняемых природных территорий, зон с особыми
условиями использования территории
Граница населенного пункта п. Ибердский

(наименование объекта, местоположение границ которого описано (далее - объект))

Раздел 1

Сведения об объекте		
№ п/п	Характеристики объекта	Описание характеристик
1	2	3
1	Местоположение объекта	Рязанская область, м.о. Кораблинский, с/о Кипчаковский, п Ибердский
2	Площадь объекта \pm величина погрешности определения площади ($P \pm \Delta P$)	$2\,561\,346\text{ м}^2 \pm 560\text{ м}^2$
3	Иные характеристики объекта	Вид объекта реестра границ: Граница населенного пункта

Сведения о местоположении границ объекта

1. Система координат МСК-62 зона 2

2. Сведения о характерных точках границ объекта

Обозначение характерных точек границ	Координаты, м		Метод определения координат характерной точки	Средняя квадратическая погрешность положения характерной точки (Mt), м	Описание обозначения точки на местности (при наличии)
	X	Y			
1	2	3	4	5	6
1	358 501,58	2 167 852,61	Картометрический метод	2,50	—
2	358 511,04	2 167 869,07	Картометрический метод	2,50	—
3	358 511,73	2 167 889,01	Картометрический метод	2,50	—
4	358 505,08	2 167 942,23	Картометрический метод	2,50	—
5	358 504,38	2 167 979,68	Картометрический метод	2,50	—
6	358 516,98	2 168 000,33	Картометрический метод	2,50	—
7	358 540,78	2 168 008,03	Картометрический метод	2,50	—
8	358 562,85	2 168 007,33	Картометрический метод	2,50	—
9	358 592,24	2 168 012,24	Картометрический метод	2,50	—
10	358 616,04	2 168 023,09	Картометрический метод	2,50	—
11	358 642,65	2 168 042,70	Картометрический метод	2,50	—
12	358 662,61	2 168 066,50	Картометрический метод	2,50	—
13	358 669,25	2 168 086,79	Картометрический метод	2,50	—
14	358 669,25	2 168 108,15	Картометрический метод	2,50	—
15	358 659,46	2 168 139,31	Картометрический метод	2,50	—
16	358 642,30	2 168 174,66	Картометрический метод	2,50	—
17	358 640,33	2 168 180,98	Картометрический метод	2,50	—
18	358 631,45	2 168 209,31	Картометрический метод	2,50	—
19	358 632,83	2 168 225,13	Картометрический метод	2,50	—
20	358 634,25	2 168 241,52	Картометрический метод	2,50	—
21	358 645,10	2 168 255,89	Картометрический метод	2,50	—
22	358 658,05	2 168 265,68	Картометрический метод	2,50	—
23	358 676,25	2 168 270,24	Картометрический метод	2,50	—
24	358 697,26	2 168 265,32	Картометрический метод	2,50	—
25	358 711,26	2 168 260,08	Картометрический метод	2,50	—
26	358 726,33	2 168 260,53	Картометрический метод	2,50	—
27	358 734,01	2 168 260,77	Картометрический метод	2,50	—
28	358 776,72	2 168 264,63	Картометрический метод	2,50	—
29	358 823,64	2 168 255,88	Картометрический метод	2,50	—
30	358 855,83	2 168 242,59	Картометрический метод	2,50	—
31	358 872,65	2 168 241,87	Картометрический метод	2,50	—
32	358 890,49	2 168 248,52	Картометрический метод	2,50	—
33	358 901,70	2 168 267,78	Картометрический метод	2,50	—
34	358 915,00	2 168 288,44	Картометрический метод	2,50	—
35	358 954,91	2 168 316,43	Картометрический метод	2,50	—
36	358 987,80	2 168 333,93	Картометрический метод	2,50	—
37	359 009,65	2 168 339,95	Картометрический метод	2,50	—
38	359 035,10	2 168 342,48	Картометрический метод	2,50	—
39	359 124,39	2 168 472,47	Картометрический метод	2,50	—
40	359 125,16	2 168 473,42	Картометрический метод	2,50	—
41	359 134,22	2 168 479,74	Картометрический метод	2,50	—
42	359 178,71	2 168 536,96	Картометрический метод	2,50	—
43	359 200,07	2 168 565,90	Картометрический метод	2,50	—
44	359 266,02	2 168 647,33	Картометрический метод	2,50	—
45	359 500,31	2 168 955,06	Картометрический метод	2,50	—
46	359 625,36	2 169 129,04	Картометрический метод	2,50	—
47	359 620,83	2 169 132,01	Картометрический метод	2,50	—

Сведения о местоположении границ объекта

1	2	3	4	5	6
48	359 337,16	2 169 183,86	Картометрический метод	2,50	—
49	359 288,11	2 169 182,40	Картометрический метод	2,50	—
50	359 287,82	2 169 182,40	Картометрический метод	2,50	—
51	359 136,58	2 169 177,91	Картометрический метод	2,50	—
52	358 791,07	2 169 222,37	Картометрический метод	2,50	—
53	358 167,30	2 169 252,35	Картометрический метод	2,50	—
54	358 166,89	2 169 440,40	Картометрический метод	2,50	—
55	358 149,69	2 169 436,85	Картометрический метод	2,50	—
56	358 149,74	2 169 439,58	Картометрический метод	2,50	—
57	357 925,19	2 169 391,68	Картометрический метод	2,50	—
58	357 918,16	2 169 333,24	Картометрический метод	2,50	—
59	357 914,47	2 169 294,59	Картометрический метод	2,50	—
60	357 914,46	2 169 294,32	Картометрический метод	2,50	—
61	357 890,72	2 169 044,71	Картометрический метод	2,50	—
62	357 869,42	2 168 844,24	Картометрический метод	2,50	—
63	357 823,41	2 168 441,70	Картометрический метод	2,50	—
64	357 842,91	2 168 334,75	Картометрический метод	2,50	—
65	357 833,02	2 168 248,39	Картометрический метод	2,50	—
66	357 418,75	2 167 921,07	Картометрический метод	2,50	—
67	357 333,66	2 167 880,92	Картометрический метод	2,50	—
68	357 317,70	2 167 873,39	Картометрический метод	2,50	—
69	357 044,61	2 167 744,55	Картометрический метод	2,50	—
70	357 115,30	2 167 388,63	Картометрический метод	2,50	—
71	357 399,11	2 167 509,36	Картометрический метод	2,50	—
72	357 512,56	2 167 397,24	Картометрический метод	2,50	—
73	357 675,15	2 167 320,74	Картометрический метод	2,50	—
74	357 694,93	2 167 346,36	Картометрический метод	2,50	—
75	357 772,57	2 167 446,97	Картометрический метод	2,50	—
76	357 847,05	2 167 411,39	Картометрический метод	2,50	—
77	357 844,17	2 167 392,22	Картометрический метод	2,50	—
78	357 851,83	2 167 369,31	Картометрический метод	2,50	—
79	357 857,30	2 167 366,63	Картометрический метод	2,50	—
80	357 876,20	2 167 288,47	Картометрический метод	2,50	—
81	357 914,14	2 167 292,85	Картометрический метод	2,50	—
82	357 985,92	2 167 212,94	Картометрический метод	2,50	—
83	358 006,32	2 167 186,33	Картометрический метод	2,50	—
84	358 004,13	2 167 185,08	Картометрический метод	2,50	—
85	357 952,01	2 167 153,63	Картометрический метод	2,50	—
86	357 969,24	2 167 125,43	Картометрический метод	2,50	—
87	357 982,04	2 167 132,66	Картометрический метод	2,50	—
88	358 027,70	2 167 158,43	Картометрический метод	2,50	—
89	358 046,64	2 167 133,71	Картометрический метод	2,50	—
90	358 106,01	2 167 122,43	Картометрический метод	2,50	—
91	358 135,80	2 167 058,54	Картометрический метод	2,50	—
92	358 162,67	2 167 067,57	Картометрический метод	2,50	—
93	358 174,86	2 167 043,19	Картометрический метод	2,50	—
94	358 254,76	2 167 077,51	Картометрический метод	2,50	—
95	358 241,22	2 167 106,62	Картометрический метод	2,50	—
96	358 216,16	2 167 095,79	Картометрический метод	2,50	—
97	358 222,59	2 167 112,44	Картометрический метод	2,50	—
98	358 223,69	2 167 111,71	Картометрический метод	2,50	—
99	358 247,76	2 167 125,01	Картометрический метод	2,50	—
100	358 235,86	2 167 146,77	Картометрический метод	2,50	—
101	358 245,23	2 167 171,01	Картометрический метод	2,50	—
102	358 256,30	2 167 177,82	Картометрический метод	2,50	—

Сведения о местоположении границ объекта

1	2	3	4	5	6
103	358 255,60	2 167 197,85	Картометрический метод	2,50	—
104	358 257,25	2 167 202,11	Картометрический метод	2,50	—
105	358 255,36	2 167 204,70	Картометрический метод	2,50	—
106	358 255,29	2 167 206,69	Картометрический метод	2,50	—
107	358 254,38	2 167 206,04	Картометрический метод	2,50	—
108	358 252,18	2 167 209,07	Картометрический метод	2,50	—
109	358 248,04	2 167 217,65	Картометрический метод	2,50	—
110	358 251,67	2 167 219,96	Картометрический метод	2,50	—
111	358 248,17	2 167 225,73	Картометрический метод	2,50	—
112	358 242,91	2 167 222,61	Картометрический метод	2,50	—
113	358 244,59	2 167 219,73	Картометрический метод	2,50	—
114	358 244,48	2 167 219,66	Картометрический метод	2,50	—
115	358 217,52	2 167 256,73	Картометрический метод	2,50	—
116	358 204,88	2 167 275,69	Картометрический метод	2,50	—
117	358 329,54	2 167 390,32	Картометрический метод	2,50	—
118	358 331,51	2 167 393,20	Картометрический метод	2,50	—
119	358 337,75	2 167 402,28	Картометрический метод	2,50	—
120	358 342,95	2 167 409,85	Картометрический метод	2,50	—
121	358 360,38	2 167 435,23	Картометрический метод	2,50	—
122	358 503,49	2 167 553,11	Картометрический метод	2,50	—
123	358 550,05	2 167 595,63	Картометрический метод	2,50	—
124	358 533,40	2 167 657,60	Картометрический метод	2,50	—
125	358 531,43	2 167 664,96	Картометрический метод	2,50	—
126	358 519,69	2 167 708,72	Картометрический метод	2,50	—
127	358 526,43	2 167 715,77	Картометрический метод	2,50	—
128	358 514,38	2 167 759,12	Картометрический метод	2,50	—
129	358 530,81	2 167 796,22	Картометрический метод	2,50	—
130	358 544,37	2 167 809,72	Картометрический метод	2,50	—
131	358 630,36	2 167 843,29	Картометрический метод	2,50	—
132	358 681,21	2 167 878,07	Картометрический метод	2,50	—
133	358 682,04	2 167 891,97	Картометрический метод	2,50	—
134	358 653,70	2 167 926,53	Картометрический метод	2,50	—
135	358 632,82	2 167 938,83	Картометрический метод	2,50	—
136	358 546,60	2 167 859,93	Картометрический метод	2,50	—
137	358 547,77	2 167 858,71	Картометрический метод	2,50	—
138	358 557,51	2 167 849,58	Картометрический метод	2,50	—
139	358 558,14	2 167 848,63	Картометрический метод	2,50	—
140	358 574,93	2 167 829,08	Картометрический метод	2,50	—
141	358 613,90	2 167 862,18	Картометрический метод	2,50	—
142	358 618,60	2 167 855,40	Картометрический метод	2,50	—
143	358 623,55	2 167 858,82	Картометрический метод	2,50	—
144	358 615,02	2 167 871,16	Картометрический метод	2,50	—
145	358 634,90	2 167 890,22	Картометрический метод	2,50	—
146	358 656,67	2 167 911,09	Картометрический метод	2,50	—
147	358 677,96	2 167 890,65	Картометрический метод	2,50	—
148	358 677,33	2 167 880,27	Картометрический метод	2,50	—
149	358 628,48	2 167 846,85	Картометрический метод	2,50	—
150	358 542,13	2 167 813,14	Картометрический метод	2,50	—
151	358 527,45	2 167 798,52	Картометрический метод	2,50	—
152	358 512,81	2 167 764,77	Картометрический метод	2,50	—
153	358 509,25	2 167 777,62	Картометрический метод	2,50	—
154	358 502,54	2 167 803,42	Картометрический метод	2,50	—
155	358 502,20	2 167 804,61	Картометрический метод	2,50	—
156	358 499,47	2 167 812,78	Картометрический метод	2,50	—
157	358 497,42	2 167 820,15	Картометрический метод	2,50	—

Раздел 2

Сведения о местоположении границ объекта					
1	2	3	4	5	6
158	358 489,33	2 167 821,81	Картометрический метод	2,50	—
159	358 472,52	2 167 830,21	Картометрический метод	2,50	—
1	358 501,58	2 167 852,61	Картометрический метод	2,50	—
3. Сведения о характерных точках части (частей) границы объекта					
1	2	3	4	5	6
—	—	—	—	—	—

ГРАФИЧЕСКОЕ ОПИСАНИЕ
местоположения границ населенных пунктов, территориальных
зон, особо охраняемых природных территорий, зон с особыми
условиями использования территории
Граница населенного пункта с. Кикино

(наименование объекта, местоположение границ которого описано (далее - объект))

Раздел 1

Сведения об объекте		
№ п/п	Характеристики объекта	Описание характеристик
1	2	3
1	Местоположение объекта	Рязанская область, м.о. Кораблинский, с/о Кипчаковский, с Кикино
2	Площадь объекта \pm величина погрешности определения площади ($P \pm \Delta P$)	875 970 м ² \pm 328 м ²
3	Иные характеристики объекта	Вид объекта реестра границ: Граница населенного пункта Реестровый номер: 62:06-4.49

Сведения о местоположении измененных (уточненных) границ объекта

1. Система координат МСК-62 зона 2

2. Сведения о характерных точках границ объекта

Обозначение характерных точек границы	Существующие координаты, м		Измененные (уточненные) координаты, м		Метод определения координат характерной точки	Средняя квадратическая погрешность положения характерной точки (Mt), м	Описание обозначения точки на местности (при наличии)
	X	Y	X	Y			
1	2	3	4	5	6	7	8
№ п/п контура: 1							
1	362 056,42	2 156 237,48	—	—	—	—	—
2	362 030,93	2 156 318,21	—	—	—	—	—
3	361 994,39	2 156 454,18	—	—	—	—	—
4	361 984,19	2 156 531,52	—	—	—	—	—
5	361 958,69	2 156 692,98	—	—	—	—	—
6	361 961,24	2 156 802,61	—	—	—	—	—
7	361 958,69	2 156 855,30	—	—	—	—	—
8	361 945,95	2 156 919,04	—	—	—	—	—
9	361 934,05	2 157 104,30	—	—	—	—	—
10	361 919,60	2 157 233,47	—	—	—	—	—
11	361 914,50	2 157 349,90	—	—	—	—	—
12	361 916,20	2 157 472,27	—	—	—	—	—
13	361 909,40	2 157 493,95	—	—	—	—	—
14	361 895,81	2 157 510,94	—	—	—	—	—
15	361 863,51	2 157 535,59	—	—	—	—	—
16	361 849,91	2 157 548,33	—	—	—	—	—
17	361 840,99	2 157 566,61	—	—	—	—	—
18	361 844,82	2 157 643,09	—	—	—	—	—
19	361 855,44	2 157 727,65	—	—	—	—	—
20	361 775,56	2 157 811,78	—	—	—	—	—
21	361 734,76	2 157 793,08	—	—	—	—	—
22	361 723,72	2 157 779,91	—	—	—	—	—
23	361 707,14	2 157 732,32	—	—	—	—	—
24	361 667,20	2 157 714,05	—	—	—	—	—
25	361 659,13	2 157 707,68	—	—	—	—	—
26	361 649,36	2 157 684,31	—	—	—	—	—
27	361 631,08	2 157 672,41	—	—	—	—	—
28	361 612,39	2 157 674,11	—	—	—	—	—
29	361 596,67	2 157 687,71	—	—	—	—	—
30	361 577,97	2 157 688,98	—	—	—	—	—
31	361 564,37	2 157 682,18	—	—	—	—	—
32	361 510,83	2 157 673,68	—	—	—	—	—
33	361 511,68	2 157 651,59	—	—	—	—	—
34	361 521,03	2 157 610,80	—	—	—	—	—
35	361 529,96	2 157 577,65	—	—	—	—	—
36	361 531,23	2 157 546,63	—	—	—	—	—
37	361 526,98	2 157 524,54	—	—	—	—	—
38	361 524,04	2 157 523,38	—	—	—	—	—
39	361 503,19	2 157 515,19	—	—	—	—	—
40	361 452,67	2 157 515,69	—	—	—	—	—
41	361 436,24	2 157 517,20	—	—	—	—	—
42	361 433,78	2 157 495,69	—	—	—	—	—
43	361 431,38	2 157 486,72	—	—	—	—	—
44	361 416,93	2 157 481,20	—	—	—	—	—
45	361 386,33	2 157 475,67	—	—	—	—	—
46	361 361,69	2 157 470,57	—	—	—	—	—

Сведения о местоположении измененных (уточненных) границ объекта

1	2	3	4	5	6	7	8
47	361 346,82	2 157 461,65	—	—	—	—	—
48	361 330,25	2 157 437,01	—	—	—	—	—
49	361 324,30	2 157 394,09	—	—	—	—	—
50	361 322,17	2 157 335,88	—	—	—	—	—
51	361 321,75	2 157 307,83	—	—	—	—	—
52	361 312,82	2 157 263,64	—	—	—	—	—
53	361 280,11	2 157 227,95	—	—	—	—	—
54	361 265,06	2 157 218,48	—	—	—	—	—
55	361 261,20	2 157 216,05	—	—	—	—	—
56	361 257,12	2 157 213,48	—	—	—	—	—
57	361 242,29	2 157 204,15	—	—	—	—	—
58	361 170,48	2 157 181,21	—	—	—	—	—
59	361 208,30	2 157 075,83	—	—	—	—	—
60	361 233,37	2 157 010,39	—	—	—	—	—
61	361 217,64	2 156 978,95	—	—	—	—	—
62	361 183,23	2 156 965,78	—	—	—	—	—
63	361 208,72	2 156 859,55	—	—	—	—	—
64	361 279,68	2 156 873,57	—	—	—	—	—
65	361 310,61	2 156 838,91	—	—	—	—	—
66	361 319,36	2 156 835,14	—	—	—	—	—
67	361 320,81	2 156 827,47	—	—	—	—	—
68	361 332,37	2 156 814,51	—	—	—	—	—
69	361 365,09	2 156 619,05	—	—	—	—	—
70	361 396,53	2 156 466,08	—	—	—	—	—
71	361 415,65	2 156 397,67	—	—	—	—	—
72	361 457,30	2 156 318,43	—	—	—	—	—
73	361 541,96	2 156 196,76	—	—	—	—	—
74	361 713,09	2 156 267,65	—	—	—	—	—
75	361 737,31	2 156 281,24	—	—	—	—	—
76	361 743,69	2 156 273,17	—	—	—	—	—
77	361 911,53	2 156 248,52	—	—	—	—	—
78	361 979,94	2 156 216,66	—	—	—	—	—
79	362 024,13	2 156 231,10	—	—	—	—	—
1	362 056,42	2 156 237,48	—	—	—	—	—
ЗУ1							
н1	—	—	362 056,42	2 156 237,48	Картометрически й метод	2,50	—
н2	—	—	362 030,93	2 156 318,21	Картометрически й метод	2,50	—
н3	—	—	361 994,39	2 156 454,18	Картометрически й метод	2,50	—
н4	—	—	361 984,19	2 156 531,52	Картометрически й метод	2,50	—
н5	—	—	361 958,69	2 156 692,98	Картометрически й метод	2,50	—
н6	—	—	361 961,24	2 156 802,61	Картометрически й метод	2,50	—
н7	—	—	361 958,69	2 156 855,30	Картометрически й метод	2,50	—
н8	—	—	361 945,95	2 156 919,04	Картометрически й метод	2,50	—
н9	—	—	361 934,05	2 157 104,30	Картометрически й метод	2,50	—
н10	—	—	361 919,60	2 157 233,47	Картометрически й метод	2,50	—
н11	—	—	361 914,50	2 157 349,90	Картометрически й метод	2,50	—

Сведения о местоположении измененных (уточненных) границ объекта							
1	2	3	4	5	6	7	8
н12	—	—	361 916,20	2 157 472,27	Картометрический метод	2,50	—
н13	—	—	361 909,40	2 157 493,95	Картометрический метод	2,50	—
н14	—	—	361 895,81	2 157 510,94	Картометрический метод	2,50	—
н15	—	—	361 863,51	2 157 535,59	Картометрический метод	2,50	—
н16	—	—	361 849,91	2 157 548,33	Картометрический метод	2,50	—
н17	—	—	361 840,99	2 157 566,61	Картометрический метод	2,50	—
н18	—	—	361 844,82	2 157 643,09	Картометрический метод	2,50	—
н19	—	—	361 855,44	2 157 727,65	Картометрический метод	2,50	—
н20	—	—	361 775,56	2 157 811,78	Картометрический метод	2,50	—
н21	—	—	361 734,76	2 157 793,08	Картометрический метод	2,50	—
н22	—	—	361 723,72	2 157 779,91	Картометрический метод	2,50	—
н23	—	—	361 707,14	2 157 732,32	Картометрический метод	2,50	—
н24	—	—	361 667,20	2 157 714,05	Картометрический метод	2,50	—
н25	—	—	361 659,13	2 157 707,68	Картометрический метод	2,50	—
н26	—	—	361 649,36	2 157 684,31	Картометрический метод	2,50	—
н27	—	—	361 631,08	2 157 672,41	Картометрический метод	2,50	—
н28	—	—	361 612,39	2 157 674,11	Картометрический метод	2,50	—
н29	—	—	361 596,67	2 157 687,71	Картометрический метод	2,50	—
н30	—	—	361 577,97	2 157 688,98	Картометрический метод	2,50	—
н31	—	—	361 564,37	2 157 682,18	Картометрический метод	2,50	—
н32	—	—	361 510,83	2 157 673,68	Картометрический метод	2,50	—
н33	—	—	361 511,68	2 157 651,59	Картометрический метод	2,50	—
н34	—	—	361 521,03	2 157 610,80	Картометрический метод	2,50	—
н35	—	—	361 529,96	2 157 577,65	Картометрический метод	2,50	—
н36	—	—	361 531,23	2 157 546,63	Картометрический метод	2,50	—
н37	—	—	361 526,98	2 157 524,54	Картометрический метод	2,50	—
н38	—	—	361 524,04	2 157 523,38	Картометрический метод	2,50	—
н39	—	—	361 503,19	2 157 515,19	Картометрический метод	2,50	—
н40	—	—	361 452,67	2 157 515,69	Картометрический метод	2,50	—

Сведения о местоположении измененных (уточненных) границ объекта							
1	2	3	4	5	6	7	8
н41	—	—	361 436,24	2 157 517,20	Картометрический метод	2,50	—
н42	—	—	361 433,78	2 157 495,69	Картометрический метод	2,50	—
н43	—	—	361 431,38	2 157 486,72	Картометрический метод	2,50	—
н44	—	—	361 416,93	2 157 481,20	Картометрический метод	2,50	—
н45	—	—	361 386,33	2 157 475,67	Картометрический метод	2,50	—
н46	—	—	361 361,69	2 157 470,57	Картометрический метод	2,50	—
н47	—	—	361 346,82	2 157 461,65	Картометрический метод	2,50	—
н48	—	—	361 330,25	2 157 437,01	Картометрический метод	2,50	—
н49	—	—	361 324,30	2 157 394,09	Картометрический метод	2,50	—
н50	—	—	361 322,17	2 157 335,88	Картометрический метод	2,50	—
н51	—	—	361 321,75	2 157 307,83	Картометрический метод	2,50	—
н52	—	—	361 312,82	2 157 263,64	Картометрический метод	2,50	—
н53	—	—	361 280,11	2 157 227,95	Картометрический метод	2,50	—
н54	—	—	361 265,06	2 157 218,48	Картометрический метод	2,50	—
н55	—	—	361 261,20	2 157 216,05	Картометрический метод	2,50	—
н56	—	—	361 257,12	2 157 213,48	Картометрический метод	2,50	—
н57	—	—	361 242,29	2 157 204,15	Картометрический метод	2,50	—
н58	—	—	361 170,48	2 157 181,21	Картометрический метод	2,50	—
н59	—	—	361 208,30	2 157 075,83	Картометрический метод	2,50	—
н60	—	—	361 233,37	2 157 010,39	Картометрический метод	2,50	—
н61	—	—	361 217,64	2 156 978,95	Картометрический метод	2,50	—
н62	—	—	361 183,23	2 156 965,78	Картометрический метод	2,50	—
н63	—	—	361 208,72	2 156 859,55	Картометрический метод	2,50	—
н64	—	—	361 279,68	2 156 873,57	Картометрический метод	2,50	—
н65	—	—	361 310,61	2 156 838,91	Картометрический метод	2,50	—
н66	—	—	361 319,36	2 156 835,14	Картометрический метод	2,50	—
н67	—	—	361 320,81	2 156 827,47	Картометрический метод	2,50	—
н68	—	—	361 332,37	2 156 814,51	Картометрический метод	2,50	—
н69	—	—	361 365,09	2 156 619,05	Картометрический метод	2,50	—

Раздел 3

Сведения о местоположении измененных (уточненных) границ объекта							
1	2	3	4	5	6	7	8
н70	—	—	361 396,53	2 156 466,08	Картометрический метод	2,50	—
н71	—	—	361 415,65	2 156 397,67	Картометрический метод	2,50	—
н72	—	—	361 457,30	2 156 318,43	Картометрический метод	2,50	—
н73	—	—	361 541,96	2 156 196,76	Картометрический метод	2,50	—
н74	—	—	361 713,09	2 156 267,65	Картометрический метод	2,50	—
н75	—	—	361 737,31	2 156 281,24	Картометрический метод	2,50	—
н76	—	—	361 743,69	2 156 273,17	Картометрический метод	2,50	—
н77	—	—	361 911,53	2 156 248,52	Картометрический метод	2,50	—
н78	—	—	361 979,94	2 156 216,66	Картометрический метод	2,50	—
н79	—	—	362 024,13	2 156 231,10	Картометрический метод	2,50	—
н1	—	—	362 056,42	2 156 237,48	Картометрический метод	2,50	—
3. Сведения о характерных точках части (частей) границы объекта							
1	2	3	4	5	6	7	8
—	—	—	—	—	—	—	—

ГРАФИЧЕСКОЕ ОПИСАНИЕ
местоположения границ населенных пунктов, территориальных
зон, особо охраняемых природных территорий, зон с особыми
условиями использования территории
Граница населенного пункта с. Кипчаково

(наименование объекта, местоположение границ которого описано (далее - объект))

Раздел 1

Сведения об объекте		
№ п/п	Характеристики объекта	Описание характеристик
1	2	3
1	Местоположение объекта	Рязанская область, м.о. Кораблинский, с/о Кипчаковский, с Кипчаково
2	Площадь объекта \pm величина погрешности определения площади ($P \pm \Delta P$)	$1\,322\,873\text{ м}^2 \pm 584\text{ м}^2$
3	Иные характеристики объекта	Вид объекта реестра границ: Граница населенного пункта

Сведения о местоположении границ объекта

1. Система координат МСК-62, зона 2

2. Сведения о характерных точках границ объекта

Обозначение характерных точек границ	Координаты, м		Метод определения координат характерной точки	Средняя квадратическая погрешность положения характерной точки (Mt), м	Описание обозначения точки на местности (при наличии)
	X	Y			
1	2	3	4	5	6
ЗУ1(1)					
1	360 640,76	2 161 060,15	Картометрический метод	2,50	—
2	360 737,40	2 161 109,15	Картометрический метод	2,50	—
3	360 740,90	2 161 110,76	Картометрический метод	2,50	—
4	360 896,31	2 161 182,35	Картометрический метод	2,50	—
5	361 402,84	2 161 415,60	Картометрический метод	2,50	—
6	361 372,76	2 161 422,29	Картометрический метод	2,50	—
7	361 325,24	2 161 462,25	Картометрический метод	2,50	—
8	361 120,32	2 161 506,18	Картометрический метод	2,50	—
9	360 992,58	2 161 557,13	Картометрический метод	2,50	—
10	360 967,09	2 161 582,16	Картометрический метод	2,50	—
11	360 966,89	2 161 615,26	Картометрический метод	2,50	—
12	360 954,77	2 161 623,03	Картометрический метод	2,50	—
13	360 941,46	2 161 655,24	Картометрический метод	2,50	—
14	360 933,76	2 161 678,69	Картометрический метод	2,50	—
15	360 916,25	2 161 689,20	Картометрический метод	2,50	—
16	360 902,60	2 161 691,65	Картометрический метод	2,50	—
17	360 888,95	2 161 679,39	Картометрический метод	2,50	—
18	360 871,10	2 161 664,69	Картометрический метод	2,50	—
19	360 829,44	2 161 649,98	Картометрический метод	2,50	—
20	360 811,95	2 161 646,84	Картометрический метод	2,50	—
21	360 793,40	2 161 659,45	Картометрический метод	2,50	—
22	360 767,13	2 161 690,60	Картометрический метод	2,50	—
23	360 751,03	2 161 710,56	Картометрический метод	2,50	—
24	360 738,08	2 161 715,45	Картометрический метод	2,50	—
25	360 716,03	2 161 712,99	Картометрический метод	2,50	—
26	360 696,08	2 161 713,35	Картометрический метод	2,50	—
27	360 685,22	2 161 722,45	Картометрический метод	2,50	—
28	360 670,52	2 161 749,76	Картометрический метод	2,50	—
29	360 560,61	2 161 676,24	Картометрический метод	2,50	—
30	360 497,59	2 161 636,33	Картометрический метод	2,50	—
31	360 376,47	2 161 589,78	Картометрический метод	2,50	—
32	360 281,96	2 161 555,48	Картометрический метод	2,50	—
33	360 175,38	2 161 513,91	Картометрический метод	2,50	—
34	360 170,64	2 161 512,06	Картометрический метод	2,50	—
35	360 172,04	2 161 500,86	Картометрический метод	2,50	—
36	360 159,15	2 161 496,63	Картометрический метод	2,50	—
37	360 150,68	2 161 493,86	Картометрический метод	2,50	—
38	360 138,88	2 161 486,83	Картометрический метод	2,50	—
39	360 125,07	2 161 478,62	Картометрический метод	2,50	—
40	360 076,80	2 161 440,48	Картометрический метод	2,50	—
41	360 009,91	2 161 399,79	Картометрический метод	2,50	—
42	359 908,80	2 161 310,78	Картометрический метод	2,50	—
43	359 864,70	2 161 270,53	Картометрический метод	2,50	—
44	359 846,49	2 161 256,88	Картометрический метод	2,50	—
45	359 828,28	2 161 248,82	Картометрический метод	2,50	—
46	359 780,33	2 161 234,49	Картометрический метод	2,50	—

Сведения о местоположении границ объекта

1	2	3	4	5	6
47	359 739,69	2 161 274,60	Картометрический метод	2,50	—
48	359 721,87	2 161 272,50	Картометрический метод	2,50	—
49	359 694,01	2 161 271,05	Картометрический метод	2,50	—
50	359 701,13	2 161 205,34	Картометрический метод	2,50	—
51	359 725,04	2 161 169,72	Картометрический метод	2,50	—
52	359 853,85	2 161 017,10	Картометрический метод	2,50	—
53	359 872,04	2 161 012,19	Картометрический метод	2,50	—
54	359 891,65	2 161 022,69	Картометрический метод	2,50	—
55	359 993,86	2 161 104,61	Картометрический метод	2,50	—
56	360 110,78	2 161 199,83	Картометрический метод	2,50	—
57	360 237,51	2 161 040,21	Картометрический метод	2,50	—
58	360 345,33	2 161 077,30	Картометрический метод	2,50	—
59	360 392,22	2 161 101,82	Картометрический метод	2,50	—
60	360 402,73	2 161 079,41	Картометрический метод	2,50	—
61	360 418,83	2 161 031,10	Картометрический метод	2,50	—
62	360 424,09	2 160 981,39	Картометрический метод	2,50	—
63	360 428,20	2 160 980,14	Картометрический метод	2,50	—
64	360 438,08	2 160 977,18	Картометрический метод	2,50	—
65	360 442,28	2 160 959,68	Картометрический метод	2,50	—
66	360 449,03	2 160 963,28	Картометрический метод	2,50	—
67	360 479,75	2 160 979,65	Картометрический метод	2,50	—
1	360 640,76	2 161 060,15	Картометрический метод	2,50	—
ЗУ1(2)					
68	360 319,41	2 162 173,32	Картометрический метод	2,50	—
69	360 542,05	2 162 300,74	Картометрический метод	2,50	—
70	360 503,91	2 162 455,99	Картометрический метод	2,50	—
71	360 502,84	2 162 460,36	Картометрический метод	2,50	—
72	360 415,33	2 162 439,36	Картометрический метод	2,50	—
73	360 343,17	2 162 392,06	Картометрический метод	2,50	—
74	360 342,97	2 162 389,84	Картометрический метод	2,50	—
75	360 334,32	2 162 383,90	Картометрический метод	2,50	—
76	360 326,03	2 162 378,19	Картометрический метод	2,50	—
77	360 327,47	2 162 376,10	Картометрический метод	2,50	—
78	360 318,69	2 162 371,15	Картометрический метод	2,50	—
79	360 313,27	2 162 373,87	Картометрический метод	2,50	—
80	360 305,85	2 162 374,55	Картометрический метод	2,50	—
81	360 284,57	2 162 384,53	Картометрический метод	2,50	—
82	360 277,35	2 162 387,74	Картометрический метод	2,50	—
83	360 271,87	2 162 389,47	Картометрический метод	2,50	—
84	360 265,83	2 162 372,40	Картометрический метод	2,50	—
85	360 288,29	2 162 358,78	Картометрический метод	2,50	—
86	360 292,42	2 162 356,34	Картометрический метод	2,50	—
87	360 245,93	2 162 330,14	Картометрический метод	2,50	—
88	360 244,86	2 162 332,33	Картометрический метод	2,50	—
89	360 241,43	2 162 330,50	Картометрический метод	2,50	—
90	360 238,37	2 162 336,22	Картометрический метод	2,50	—
91	360 242,88	2 162 338,79	Картометрический метод	2,50	—
92	360 241,62	2 162 340,93	Картометрический метод	2,50	—
93	360 235,96	2 162 347,95	Картометрический метод	2,50	—
94	360 239,41	2 162 350,09	Картометрический метод	2,50	—
95	360 247,67	2 162 355,21	Картометрический метод	2,50	—
96	360 245,86	2 162 358,13	Картометрический метод	2,50	—
97	360 247,76	2 162 359,32	Картометрический метод	2,50	—
98	360 243,97	2 162 365,39	Картометрический метод	2,50	—
99	360 242,24	2 162 364,34	Картометрический метод	2,50	—

Сведения о местоположении границ объекта

1	2	3	4	5	6
100	360 240,30	2 162 367,55	Картометрический метод	2,50	—
101	360 239,83	2 162 367,26	Картометрический метод	2,50	—
102	360 235,37	2 162 374,19	Картометрический метод	2,50	—
103	360 231,31	2 162 371,46	Картометрический метод	2,50	—
104	360 231,66	2 162 370,98	Картометрический метод	2,50	—
105	360 227,70	2 162 368,06	Картометрический метод	2,50	—
106	360 225,39	2 162 370,90	Картометрический метод	2,50	—
107	360 226,85	2 162 371,90	Картометрический метод	2,50	—
108	360 227,35	2 162 371,41	Картометрический метод	2,50	—
109	360 231,76	2 162 375,51	Картометрический метод	2,50	—
110	360 231,36	2 162 375,95	Картометрический метод	2,50	—
111	360 233,74	2 162 378,30	Картометрический метод	2,50	—
112	360 239,20	2 162 384,24	Картометрический метод	2,50	—
113	360 233,40	2 162 389,55	Картометрический метод	2,50	—
114	360 220,65	2 162 376,13	Картометрический метод	2,50	—
115	360 223,12	2 162 373,69	Картометрический метод	2,50	—
116	360 220,96	2 162 372,09	Картометрический метод	2,50	—
117	360 216,86	2 162 369,05	Картометрический метод	2,50	—
118	360 214,18	2 162 371,80	Картометрический метод	2,50	—
119	360 196,65	2 162 361,03	Картометрический метод	2,50	—
120	360 184,09	2 162 385,09	Картометрический метод	2,50	—
121	360 173,29	2 162 407,14	Картометрический метод	2,50	—
122	360 170,35	2 162 413,72	Картометрический метод	2,50	—
123	360 158,19	2 162 408,92	Картометрический метод	2,50	—
124	360 157,74	2 162 406,90	Картометрический метод	2,50	—
125	360 126,41	2 162 370,30	Картометрический метод	2,50	—
126	360 118,48	2 162 367,25	Картометрический метод	2,50	—
127	360 095,51	2 162 354,95	Картометрический метод	2,50	—
128	360 086,73	2 162 369,11	Картометрический метод	2,50	—
129	360 067,24	2 162 358,25	Картометрический метод	2,50	—
130	360 002,54	2 162 476,93	Картометрический метод	2,50	—
131	360 021,68	2 162 486,12	Картометрический метод	2,50	—
132	360 016,02	2 162 495,88	Картометрический метод	2,50	—
133	360 056,87	2 162 526,87	Картометрический метод	2,50	—
134	360 053,86	2 162 534,44	Картометрический метод	2,50	—
135	360 034,56	2 162 585,67	Картометрический метод	2,50	—
136	360 033,70	2 162 585,35	Картометрический метод	2,50	—
137	360 026,54	2 162 603,22	Картометрический метод	2,50	—
138	360 027,79	2 162 603,66	Картометрический метод	2,50	—
139	359 985,10	2 162 717,01	Картометрический метод	2,50	—
140	360 034,81	2 162 733,24	Картометрический метод	2,50	—
141	360 045,42	2 162 729,64	Картометрический метод	2,50	—
142	360 041,28	2 162 727,09	Картометрический метод	2,50	—
143	360 018,08	2 162 716,40	Картометрический метод	2,50	—
144	360 033,87	2 162 685,10	Картометрический метод	2,50	—
145	360 051,18	2 162 648,66	Картометрический метод	2,50	—
146	360 067,08	2 162 656,53	Картометрический метод	2,50	—
147	360 061,28	2 162 668,51	Картометрический метод	2,50	—
148	360 048,74	2 162 694,42	Картометрический метод	2,50	—
149	360 059,19	2 162 701,24	Картометрический метод	2,50	—
150	360 060,06	2 162 702,01	Картометрический метод	2,50	—
151	360 058,58	2 162 704,22	Картометрический метод	2,50	—
152	360 059,32	2 162 704,81	Картометрический метод	2,50	—
153	360 050,30	2 162 715,95	Картометрический метод	2,50	—
154	360 058,32	2 162 722,59	Картометрический метод	2,50	—

Сведения о местоположении границ объекта

1	2	3	4	5	6
155	360 061,09	2 162 724,38	Картометрический метод	2,50	—
156	360 061,12	2 162 724,40	Картометрический метод	2,50	—
157	360 076,60	2 162 734,74	Картометрический метод	2,50	—
158	360 064,20	2 162 755,21	Картометрический метод	2,50	—
159	360 050,10	2 162 746,28	Картометрический метод	2,50	—
160	360 037,05	2 162 788,17	Картометрический метод	2,50	—
161	360 052,29	2 162 795,66	Картометрический метод	2,50	—
162	360 040,07	2 162 820,56	Картометрический метод	2,50	—
163	360 022,42	2 162 812,03	Картометрический метод	2,50	—
164	360 034,70	2 162 787,02	Картометрический метод	2,50	—
165	360 047,89	2 162 744,88	Картометрический метод	2,50	—
166	360 052,66	2 162 737,47	Картометрический метод	2,50	—
167	360 049,08	2 162 734,74	Картометрический метод	2,50	—
168	360 034,83	2 162 739,56	Картометрический метод	2,50	—
169	359 982,98	2 162 722,64	Картометрический метод	2,50	—
170	359 981,13	2 162 727,54	Картометрический метод	2,50	—
171	359 980,21	2 162 727,24	Картометрический метод	2,50	—
172	359 978,59	2 162 731,91	Картометрический метод	2,50	—
173	359 969,53	2 162 760,23	Картометрический метод	2,50	—
174	359 969,68	2 162 762,55	Картометрический метод	2,50	—
175	359 971,59	2 162 763,36	Картометрический метод	2,50	—
176	359 931,77	2 162 934,77	Картометрический метод	2,50	—
177	359 925,95	2 162 938,54	Картометрический метод	2,50	—
178	359 929,13	2 162 946,11	Картометрический метод	2,50	—
179	359 927,67	2 162 952,41	Картометрический метод	2,50	—
180	359 935,11	2 162 981,26	Картометрический метод	2,50	—
181	359 949,98	2 163 025,41	Картометрический метод	2,50	—
182	359 925,25	2 163 084,86	Картометрический метод	2,50	—
183	359 923,38	2 163 095,09	Картометрический метод	2,50	—
184	359 844,54	2 163 158,69	Картометрический метод	2,50	—
185	359 748,96	2 163 124,45	Картометрический метод	2,50	—
186	359 724,53	2 163 114,26	Картометрический метод	2,50	—
187	359 720,73	2 163 114,34	Картометрический метод	2,50	—
188	359 706,82	2 163 109,36	Картометрический метод	2,50	—
189	359 622,80	2 163 112,16	Картометрический метод	2,50	—
190	359 594,80	2 163 135,27	Картометрический метод	2,50	—
191	359 579,40	2 163 101,67	Картометрический метод	2,50	—
192	359 573,79	2 163 073,66	Картометрический метод	2,50	—
193	359 592,01	2 163 025,35	Картометрический метод	2,50	—
194	359 706,83	2 162 764,21	Картометрический метод	2,50	—
195	359 605,97	2 162 702,22	Картометрический метод	2,50	—
196	359 590,45	2 162 719,20	Картометрический метод	2,50	—
197	359 563,99	2 162 757,92	Картометрический метод	2,50	—
198	359 508,68	2 162 833,52	Картометрический метод	2,50	—
199	359 351,09	2 162 696,70	Картометрический метод	2,50	—
200	359 341,36	2 162 688,25	Картометрический метод	2,50	—
201	359 410,67	2 162 639,24	Картометрический метод	2,50	—
202	359 402,60	2 162 636,31	Картометрический метод	2,50	—
203	359 380,04	2 162 628,12	Картометрический метод	2,50	—
204	359 375,03	2 162 626,30	Картометрический метод	2,50	—
205	359 363,16	2 162 622,00	Картометрический метод	2,50	—
206	359 355,71	2 162 619,30	Картометрический метод	2,50	—
207	359 331,91	2 162 604,59	Картометрический метод	2,50	—
208	359 256,30	2 162 504,48	Картометрический метод	2,50	—
209	359 270,30	2 162 491,17	Картометрический метод	2,50	—

Раздел 2

Сведения о местоположении границ объекта

1	2	3	4	5	6
210	359 309,52	2 162 447,76	Картометрический метод	2,50	—
211	359 295,50	2 162 416,95	Картометрический метод	2,50	—
212	359 373,21	2 162 331,56	Картометрический метод	2,50	—
213	359 394,23	2 162 318,24	Картометрический метод	2,50	—
214	359 422,92	2 162 314,05	Картометрический метод	2,50	—
215	359 493,09	2 162 268,17	Картометрический метод	2,50	—
216	359 495,73	2 162 266,44	Картометрический метод	2,50	—
217	359 500,15	2 162 270,14	Картометрический метод	2,50	—
218	359 525,84	2 162 291,64	Картометрический метод	2,50	—
219	359 560,38	2 162 256,54	Картометрический метод	2,50	—
220	359 566,82	2 162 250,00	Картометрический метод	2,50	—
221	359 568,89	2 162 247,89	Картометрический метод	2,50	—
222	359 545,79	2 162 229,68	Картометрический метод	2,50	—
223	359 554,54	2 162 215,68	Картометрический метод	2,50	—
224	359 541,24	2 162 204,83	Картометрический метод	2,50	—
225	359 515,44	2 162 181,20	Картометрический метод	2,50	—
226	359 483,30	2 162 154,28	Картометрический метод	2,50	—
227	359 520,59	2 162 121,51	Картометрический метод	2,50	—
228	359 546,84	2 162 084,37	Картометрический метод	2,50	—
229	359 605,94	2 162 055,75	Картометрический метод	2,50	—
230	359 671,56	2 162 047,79	Картометрический метод	2,50	—
231	359 895,35	2 162 109,20	Картометрический метод	2,50	—
232	359 914,75	2 162 122,56	Картометрический метод	2,50	—
233	359 926,65	2 162 090,35	Картометрический метод	2,50	—
234	359 944,85	2 162 062,00	Картометрический метод	2,50	—
235	359 945,91	2 162 044,15	Картометрический метод	2,50	—
236	360 005,06	2 162 058,50	Картометрический метод	2,50	—
237	360 028,52	2 162 068,30	Картометрический метод	2,50	—
238	360 036,92	2 162 049,05	Картометрический метод	2,50	—
239	360 046,37	2 162 051,85	Картометрический метод	2,50	—
240	360 075,50	2 161 957,18	Картометрический метод	2,50	—
241	360 084,17	2 161 928,98	Картометрический метод	2,50	—
242	360 088,97	2 161 933,18	Картометрический метод	2,50	—
243	360 098,37	2 161 941,39	Картометрический метод	2,50	—
244	360 151,03	2 161 987,44	Картометрический метод	2,50	—
245	360 236,10	2 162 066,90	Картометрический метод	2,50	—
68	360 319,41	2 162 173,32	Картометрический метод	2,50	—
ЗУ1(3)					
246	359 472,50	2 163 036,18	Картометрический метод	2,50	—
247	359 423,43	2 163 066,70	Картометрический метод	2,50	—
248	359 407,98	2 163 040,73	Картометрический метод	2,50	—
249	359 455,98	2 163 008,79	Картометрический метод	2,50	—
246	359 472,50	2 163 036,18	Картометрический метод	2,50	—
3. Сведения о характерных точках части (частей) границы объекта					
1	2	3	4	5	6
—	—	—	—	—	—

ГРАФИЧЕСКОЕ ОПИСАНИЕ
местоположения границ населенных пунктов, территориальных
зон, особо охраняемых природных территорий, зон с особыми
условиями использования территории
граница населенного пункта с. Княжое

(наименование объекта, местоположение границ которого описано (далее - объект))

Раздел 1

Сведения об объекте		
№ п/п	Характеристики объекта	Описание характеристик
1	2	3
1	Местоположение объекта	Рязанская область, м.о. Кораблинский, с/о Кипчаковский, с Княжое
2	Площадь объекта \pm величина погрешности определения площади ($P \pm \Delta P$)	995 962 м ² \pm 349 м ²
3	Иные характеристики объекта	Вид объекта реестра границ: Граница населенного пункта Реестровый номер: 62:06-4.50

Сведения о местоположении измененных (уточненных) границ объекта

1. Система координат МСК-62 зона 2

2. Сведения о характерных точках границ объекта

Обозначение характерных точек границы	Существующие координаты, м		Измененные (уточненные) координаты, м		Метод определения координат характерной точки	Средняя квадратическая погрешность положения характерной точки (Mt), м	Описание обозначения точки на местности (при наличии)
	X	Y	X	Y			
1	2	3	4	5	6	7	8
№ п/п контура: 1							
1	362 670,73	2 163 838,18	—	—	—	—	—
2	362 542,61	2 164 079,72	—	—	—	—	—
3	362 579,02	2 164 108,42	—	—	—	—	—
4	362 563,61	2 164 172,13	—	—	—	—	—
5	362 528,61	2 164 226,74	—	—	—	—	—
6	362 487,65	2 164 262,44	—	—	—	—	—
7	362 481,70	2 164 279,95	—	—	—	—	—
8	362 472,60	2 164 347,51	—	—	—	—	—
9	362 490,80	2 164 360,98	—	—	—	—	—
10	362 491,85	2 164 422,42	—	—	—	—	—
11	362 494,30	2 164 512,73	—	—	—	—	—
12	362 500,25	2 164 691,96	—	—	—	—	—
13	362 500,88	2 164 712,34	—	—	—	—	—
14	362 501,65	2 164 737,12	—	—	—	—	—
15	362 455,80	2 164 724,17	—	—	—	—	—
16	362 411,69	2 164 702,11	—	—	—	—	—
17	362 371,43	2 164 667,46	—	—	—	—	—
18	362 314,72	2 164 616,00	—	—	—	—	—
19	362 222,66	2 164 529,19	—	—	—	—	—
20	362 199,75	2 164 529,60	—	—	—	—	—
21	362 163,50	2 164 530,24	—	—	—	—	—
22	362 066,18	2 164 563,14	—	—	—	—	—
23	362 019,98	2 164 640,15	—	—	—	—	—
24	361 979,37	2 164 593,95	—	—	—	—	—
25	361 786,14	2 164 452,52	—	—	—	—	—
26	361 767,94	2 164 424,52	—	—	—	—	—
27	361 781,94	2 164 378,31	—	—	—	—	—
28	361 828,15	2 164 290,10	—	—	—	—	—
29	361 847,72	2 164 244,10	—	—	—	—	—
30	361 761,33	2 164 191,73	—	—	—	—	—
31	361 789,23	2 164 147,14	—	—	—	—	—
32	361 800,81	2 164 128,63	—	—	—	—	—
33	361 802,94	2 164 125,22	—	—	—	—	—
34	361 763,59	2 164 092,23	—	—	—	—	—
35	361 733,63	2 164 067,11	—	—	—	—	—
36	361 714,73	2 164 046,81	—	—	—	—	—
37	361 698,63	2 164 020,21	—	—	—	—	—
38	361 652,07	2 163 942,84	—	—	—	—	—
39	361 632,47	2 163 914,84	—	—	—	—	—
40	361 544,25	2 163 763,27	—	—	—	—	—
41	361 491,74	2 163 664,20	—	—	—	—	—
42	361 403,88	2 163 495,47	—	—	—	—	—
43	361 409,15	2 163 491,20	—	—	—	—	—
44	361 435,04	2 163 470,27	—	—	—	—	—
45	361 456,39	2 163 430,36	—	—	—	—	—
46	361 485,09	2 163 399,91	—	—	—	—	—

Сведения о местоположении измененных (уточненных) границ объекта

1	2	3	4	5	6	7	8
47	361 503,65	2 163 352,30	—	—	—	—	—
48	361 534,45	2 163 307,49	—	—	—	—	—
49	361 583,46	2 163 284,39	—	—	—	—	—
50	361 606,56	2 163 275,99	—	—	—	—	—
51	361 640,17	2 163 238,88	—	—	—	—	—
52	361 660,82	2 163 235,38	—	—	—	—	—
53	361 701,78	2 163 244,48	—	—	—	—	—
54	361 740,63	2 163 272,49	—	—	—	—	—
55	361 804,34	2 163 299,79	—	—	—	—	—
56	361 898,16	2 163 342,50	—	—	—	—	—
57	361 954,87	2 163 360,70	—	—	—	—	—
58	362 068,99	2 163 456,62	—	—	—	—	—
59	362 268,25	2 163 609,77	—	—	—	—	—
60	362 389,60	2 163 706,69	—	—	—	—	—
61	362 475,72	2 163 754,29	—	—	—	—	—
62	362 571,47	2 163 793,72	—	—	—	—	—
1	362 670,73	2 163 838,18	—	—	—	—	—
ЗУ1							
н1	—	—	362 670,73	2 163 838,18	Картометрический метод	2,50	—
н2	—	—	362 542,61	2 164 079,72	Картометрический метод	2,50	—
н3	—	—	362 579,02	2 164 108,42	Картометрический метод	2,50	—
н4	—	—	362 563,61	2 164 172,13	Картометрический метод	2,50	—
н5	—	—	362 528,61	2 164 226,74	Картометрический метод	2,50	—
н6	—	—	362 487,65	2 164 262,44	Картометрический метод	2,50	—
н7	—	—	362 481,70	2 164 279,95	Картометрический метод	2,50	—
н8	—	—	362 472,60	2 164 347,51	Картометрический метод	2,50	—
н9	—	—	362 490,80	2 164 360,98	Картометрический метод	2,50	—
н10	—	—	362 491,85	2 164 422,42	Картометрический метод	2,50	—
н11	—	—	362 494,30	2 164 512,73	Картометрический метод	2,50	—
н12	—	—	362 500,25	2 164 691,96	Картометрический метод	2,50	—
н13	—	—	362 500,88	2 164 712,34	Картометрический метод	2,50	—
н14	—	—	362 501,65	2 164 737,12	Картометрический метод	2,50	—
н15	—	—	362 455,80	2 164 724,17	Картометрический метод	2,50	—
н16	—	—	362 411,69	2 164 702,11	Картометрический метод	2,50	—
н17	—	—	362 371,43	2 164 667,46	Картометрический метод	2,50	—
н18	—	—	362 314,72	2 164 616,00	Картометрический метод	2,50	—
н19	—	—	362 222,66	2 164 529,19	Картометрический метод	2,50	—

Сведения о местоположении измененных (уточненных) границ объекта							
1	2	3	4	5	6	7	8
н20	—	—	362 199,75	2 164 529,60	Картометрический метод	2,50	—
н21	—	—	362 163,50	2 164 530,24	Картометрический метод	2,50	—
н22	—	—	362 066,18	2 164 563,14	Картометрический метод	2,50	—
н23	—	—	362 019,98	2 164 640,15	Картометрический метод	2,50	—
н24	—	—	361 979,37	2 164 593,95	Картометрический метод	2,50	—
н25	—	—	361 786,14	2 164 452,52	Картометрический метод	2,50	—
н26	—	—	361 767,94	2 164 424,52	Картометрический метод	2,50	—
н27	—	—	361 781,94	2 164 378,31	Картометрический метод	2,50	—
н28	—	—	361 828,15	2 164 290,10	Картометрический метод	2,50	—
н29	—	—	361 847,72	2 164 244,10	Картометрический метод	2,50	—
н30	—	—	361 761,33	2 164 191,73	Картометрический метод	2,50	—
н31	—	—	361 789,23	2 164 147,14	Картометрический метод	2,50	—
н32	—	—	361 800,81	2 164 128,63	Картометрический метод	2,50	—
н33	—	—	361 802,94	2 164 125,22	Картометрический метод	2,50	—
н34	—	—	361 763,59	2 164 092,23	Картометрический метод	2,50	—
н35	—	—	361 733,63	2 164 067,11	Картометрический метод	2,50	—
н36	—	—	361 714,73	2 164 046,81	Картометрический метод	2,50	—
н37	—	—	361 698,63	2 164 020,21	Картометрический метод	2,50	—
н38	—	—	361 652,07	2 163 942,84	Картометрический метод	2,50	—
н39	—	—	361 632,47	2 163 914,84	Картометрический метод	2,50	—
н40	—	—	361 544,25	2 163 763,27	Картометрический метод	2,50	—
н41	—	—	361 491,74	2 163 664,20	Картометрический метод	2,50	—
н42	—	—	361 403,88	2 163 495,47	Картометрический метод	2,50	—
н43	—	—	361 409,15	2 163 491,20	Картометрический метод	2,50	—
н44	—	—	361 435,04	2 163 470,27	Картометрический метод	2,50	—
н45	—	—	361 456,39	2 163 430,36	Картометрический метод	2,50	—
н46	—	—	361 485,09	2 163 399,91	Картометрический метод	2,50	—
н47	—	—	361 503,65	2 163 352,30	Картометрический метод	2,50	—
н48	—	—	361 534,45	2 163 307,49	Картометрический метод	2,50	—

Раздел 3

Сведения о местоположении измененных (уточненных) границ объекта							
1	2	3	4	5	6	7	8
н49	—	—	361 583,46	2 163 284,39	Картометрический метод	2,50	—
н50	—	—	361 606,56	2 163 275,99	Картометрический метод	2,50	—
н51	—	—	361 640,17	2 163 238,88	Картометрический метод	2,50	—
н52	—	—	361 660,82	2 163 235,38	Картометрический метод	2,50	—
н53	—	—	361 701,78	2 163 244,48	Картометрический метод	2,50	—
н54	—	—	361 740,63	2 163 272,49	Картометрический метод	2,50	—
н55	—	—	361 804,34	2 163 299,79	Картометрический метод	2,50	—
н56	—	—	361 898,16	2 163 342,50	Картометрический метод	2,50	—
н57	—	—	361 954,87	2 163 360,70	Картометрический метод	2,50	—
н58	—	—	362 068,99	2 163 456,62	Картометрический метод	2,50	—
н59	—	—	362 268,25	2 163 609,77	Картометрический метод	2,50	—
н60	—	—	362 389,60	2 163 706,69	Картометрический метод	2,50	—
н61	—	—	362 475,72	2 163 754,29	Картометрический метод	2,50	—
н62	—	—	362 571,47	2 163 793,72	Картометрический метод	2,50	—
н1	—	—	362 670,73	2 163 838,18	Картометрический метод	2,50	—
3. Сведения о характерных точках части (частей) границы объекта							
1	2	3	4	5	6	7	8
—	—	—	—	—	—	—	—

ГРАФИЧЕСКОЕ ОПИСАНИЕ
местоположения границ населенных пунктов, территориальных
зон, особо охраняемых природных территорий, зон с особыми
условиями использования территории
Граница населенного пункта д. Конобеево

(наименование объекта, местоположение границ которого описано (далее - объект))

Раздел 1

Сведения об объекте		
№ п/п	Характеристики объекта	Описание характеристик
1	2	3
1	Местоположение объекта	Рязанская область, м.о. Кораблинский, с/о Кипчаковский, д Конобеево
2	Площадь объекта \pm величина погрешности определения площади ($P \pm \Delta P$)	150 548 м ² \pm 136 м ²
3	Иные характеристики объекта	Вид объекта реестра границ: Граница населенного пункта Реестровый номер: 62:06-4.47

Сведения о местоположении измененных (уточненных) границ объекта

1. Система координат МСК-62 зона 2

2. Сведения о характерных точках границ объекта

Обозначение характерных точек границы	Существующие координаты, м		Измененные (уточненные) координаты, м		Метод определения координат характерной точки	Средняя квадратическая погрешность положения характерной точки (Мt), м	Описание обозначения точки на местности (при наличии)
	X	Y	X	Y			
1	2	3	4	5	6	7	8
1							
1	365 329,40	2 161 155,53	—	—	—	—	—
2	365 316,10	2 161 179,34	—	—	—	—	—
3	365 285,99	2 161 179,34	—	—	—	—	—
4	365 255,88	2 161 198,24	—	—	—	—	—
5	365 236,98	2 161 226,94	—	—	—	—	—
6	365 229,28	2 161 252,85	—	—	—	—	—
7	365 233,48	2 161 282,25	—	—	—	—	—
8	365 229,28	2 161 306,76	—	—	—	—	—
9	365 202,68	2 161 325,66	—	—	—	—	—
10	365 153,67	2 161 374,67	—	—	—	—	—
11	365 141,07	2 161 385,87	—	—	—	—	—
12	365 119,97	2 161 341,08	—	—	—	—	—
13	365 106,17	2 161 395,78	—	—	—	—	—
14	365 080,86	2 161 433,48	—	—	—	—	—
15	365 040,25	2 161 474,78	—	—	—	—	—
16	364 980,04	2 161 518,89	—	—	—	—	—
17	364 906,66	2 161 572,56	—	—	—	—	—
18	364 793,46	2 161 433,65	—	—	—	—	—
19	364 784,36	2 161 428,57	—	—	—	—	—
20	364 792,06	2 161 415,62	—	—	—	—	—
21	364 653,44	2 161 370,12	—	—	—	—	—
22	364 533,72	2 161 328,11	—	—	—	—	—
23	364 568,73	2 161 155,88	—	—	—	—	—
24	364 757,92	2 161 206,12	—	—	—	—	—
25	364 775,42	2 161 239,02	—	—	—	—	—
26	364 797,82	2 161 259,32	—	—	—	—	—
27	364 824,43	2 161 280,33	—	—	—	—	—
28	364 862,93	2 161 297,83	—	—	—	—	—
29	364 894,44	2 161 301,33	—	—	—	—	—
30	364 933,83	2 161 300,28	—	—	—	—	—
31	364 989,14	2 161 277,88	—	—	—	—	—
32	365 041,65	2 161 243,57	—	—	—	—	—
33	365 110,96	2 161 201,56	—	—	—	—	—
34	365 167,67	2 161 098,82	—	—	—	—	—
35	365 215,28	2 161 117,03	—	—	—	—	—
36	365 218,78	2 161 101,62	—	—	—	—	—
37	365 305,59	2 161 134,52	—	—	—	—	—
1	365 329,40	2 161 155,53	—	—	—	—	—
3У1							
н1	—	—	365 329,40	2 161 155,53	Картометрически й метод	2,50	—
н2	—	—	365 316,10	2 161 179,34	Картометрически й метод	2,50	—
н3	—	—	365 285,99	2 161 179,34	Картометрически й метод	2,50	—
н4	—	—	365 255,88	2 161 198,24	Картометрически й метод	2,50	—

Сведения о местоположении измененных (уточненных) границ объекта							
1	2	3	4	5	6	7	8
н5	—	—	365 236,98	2 161 226,94	Картометрический метод	2,50	—
н6	—	—	365 229,28	2 161 252,85	Картометрический метод	2,50	—
н7	—	—	365 233,48	2 161 282,25	Картометрический метод	2,50	—
н8	—	—	365 229,28	2 161 306,76	Картометрический метод	2,50	—
н9	—	—	365 202,68	2 161 325,66	Картометрический метод	2,50	—
н10	—	—	365 153,69	2 161 374,67	Картометрический метод	2,50	—
н11	—	—	365 141,07	2 161 385,87	Картометрический метод	2,50	—
н12	—	—	365 119,97	2 161 341,08	Картометрический метод	2,50	—
н13	—	—	365 106,17	2 161 395,78	Картометрический метод	2,50	—
н14	—	—	365 080,86	2 161 433,48	Картометрический метод	2,50	—
н15	—	—	365 040,25	2 161 474,78	Картометрический метод	2,50	—
н16	—	—	364 980,04	2 161 518,89	Картометрический метод	2,50	—
н17	—	—	364 906,66	2 161 572,56	Картометрический метод	2,50	—
н18	—	—	364 793,46	2 161 433,65	Картометрический метод	2,50	—
н19	—	—	364 784,36	2 161 428,57	Картометрический метод	2,50	—
н20	—	—	364 792,06	2 161 415,62	Картометрический метод	2,50	—
н21	—	—	364 653,44	2 161 370,12	Картометрический метод	2,50	—
н22	—	—	364 533,72	2 161 328,11	Картометрический метод	2,50	—
н23	—	—	364 568,73	2 161 155,88	Картометрический метод	2,50	—
н24	—	—	364 757,92	2 161 206,12	Картометрический метод	2,50	—
н25	—	—	364 775,42	2 161 239,02	Картометрический метод	2,50	—
н26	—	—	364 797,82	2 161 259,32	Картометрический метод	2,50	—
н27	—	—	364 824,43	2 161 280,33	Картометрический метод	2,50	—
н28	—	—	364 862,93	2 161 297,83	Картометрический метод	2,50	—
н29	—	—	364 894,44	2 161 301,33	Картометрический метод	2,50	—
н30	—	—	364 933,83	2 161 300,28	Картометрический метод	2,50	—
н31	—	—	364 989,14	2 161 277,88	Картометрический метод	2,50	—
н32	—	—	365 041,65	2 161 243,57	Картометрический метод	2,50	—
н33	—	—	365 110,96	2 161 201,56	Картометрический метод	2,50	—

Раздел 3

Сведения о местоположении измененных (уточненных) границ объекта							
1	2	3	4	5	6	7	8
н34	—	—	365 167,67	2 161 098,82	Картометрический метод	2,50	—
н35	—	—	365 215,28	2 161 117,03	Картометрический метод	2,50	—
н36	—	—	365 218,78	2 161 101,62	Картометрический метод	2,50	—
н37	—	—	365 305,59	2 161 134,52	Картометрический метод	2,50	—
н1	—	—	365 329,40	2 161 155,53	Картометрический метод	2,50	—
3. Сведения о характерных точках части (частей) границы объекта							
1	2	3	4	5	6	7	8
—	—	—	—	—	—	—	—

ГРАФИЧЕСКОЕ ОПИСАНИЕ
местоположения границ населенных пунктов, территориальных
зон, особо охраняемых природных территорий, зон с особыми
условиями использования территории
Граница населенного пункта д. Красная Горка

(наименование объекта, местоположение границ которого описано (далее - объект))

Раздел 1

Сведения об объекте		
№ п/п	Характеристики объекта	Описание характеристик
1	2	3
1	Местоположение объекта	Рязанская область, м.о. Кораблинский, с/о Кипчаковский, д Красная Горка
2	Площадь объекта \pm величина погрешности определения площади ($P \pm \Delta P$)	262 676 м ² \pm 179 м ²
3	Иные характеристики объекта	Вид объекта реестра границ: Граница населенного пункта Реестровый номер: 62:06-4.75

Сведения о местоположении измененных (уточненных) границ объекта

1. Система координат МСК-62 зона 2

2. Сведения о характерных точках границ объекта

Обозначение характерных точек границы	Существующие координаты, м		Измененные (уточненные) координаты, м		Метод определения координат характерной точки	Средняя квадратическая погрешность положения характерной точки (Мt), м	Описание обозначения точки на местности (при наличии)
	X	Y	X	Y			
1	2	3	4	5	6	7	8
№ п/п контура: 1							
1	362 102,94	2 162 479,26	—	—	—	—	—
2	362 120,44	2 162 512,87	—	—	—	—	—
3	362 123,94	2 162 563,28	—	—	—	—	—
4	362 095,94	2 162 625,59	—	—	—	—	—
5	362 091,04	2 162 669,69	—	—	—	—	—
6	362 076,14	2 162 697,57	—	—	—	—	—
7	362 063,73	2 162 720,80	—	—	—	—	—
8	362 012,27	2 162 686,16	—	—	—	—	—
9	361 992,67	2 162 674,60	—	—	—	—	—
10	361 969,05	2 162 742,10	—	—	—	—	—
11	361 939,36	2 162 730,08	—	—	—	—	—
12	361 903,43	2 162 712,87	—	—	—	—	—
13	361 868,40	2 162 796,41	—	—	—	—	—
14	361 766,89	2 162 735,50	—	—	—	—	—
15	361 752,19	2 162 743,22	—	—	—	—	—
16	361 718,58	2 162 732,70	—	—	—	—	—
17	361 642,27	2 162 680,91	—	—	—	—	—
18	361 512,05	2 162 577,98	—	—	—	—	—
19	361 488,23	2 162 557,69	—	—	—	—	—
20	361 595,61	2 162 424,39	—	—	—	—	—
21	361 597,48	2 162 422,07	—	—	—	—	—
22	361 597,52	2 162 422,08	—	—	—	—	—
23	361 600,58	2 162 418,28	—	—	—	—	—
24	361 603,62	2 162 414,51	—	—	—	—	—
25	361 603,58	2 162 414,50	—	—	—	—	—
26	361 610,07	2 162 406,45	—	—	—	—	—
27	361 571,01	2 162 391,51	—	—	—	—	—
28	361 439,94	2 162 341,34	—	—	—	—	—
29	361 492,44	2 162 296,54	—	—	—	—	—
30	361 584,86	2 162 170,52	—	—	—	—	—
31	361 657,67	2 162 209,02	—	—	—	—	—
32	361 773,19	2 162 261,53	—	—	—	—	—
33	361 904,11	2 162 350,44	—	—	—	—	—
34	361 921,61	2 162 374,95	—	—	—	—	—
35	361 967,12	2 162 400,85	—	—	—	—	—
36	362 046,93	2 162 429,56	—	—	—	—	—
37	362 076,34	2 162 449,16	—	—	—	—	—
1	362 102,94	2 162 479,26	—	—	—	—	—
ЗУ1							
н1	—	—	362 102,94	2 162 479,26	Картометрически й метод	2,50	—
н2	—	—	362 120,44	2 162 512,87	Картометрически й метод	2,50	—
н3	—	—	362 123,94	2 162 563,28	Картометрически й метод	2,50	—
н4	—	—	362 095,94	2 162 625,59	Картометрически й метод	2,50	—

Сведения о местоположении измененных (уточненных) границ объекта							
1	2	3	4	5	6	7	8
н5	—	—	362 091,04	2 162 669,69	Картометрический метод	2,50	—
н6	—	—	362 076,14	2 162 697,57	Картометрический метод	2,50	—
н7	—	—	362 063,73	2 162 720,80	Картометрический метод	2,50	—
н8	—	—	362 012,27	2 162 686,16	Картометрический метод	2,50	—
н9	—	—	361 992,67	2 162 674,60	Картометрический метод	2,50	—
н10	—	—	361 969,05	2 162 742,10	Картометрический метод	2,50	—
н11	—	—	361 939,36	2 162 730,08	Картометрический метод	2,50	—
н12	—	—	361 903,43	2 162 712,87	Картометрический метод	2,50	—
н13	—	—	361 868,40	2 162 796,41	Картометрический метод	2,50	—
н14	—	—	361 766,89	2 162 735,50	Картометрический метод	2,50	—
н15	—	—	361 752,19	2 162 743,22	Картометрический метод	2,50	—
н16	—	—	361 718,58	2 162 732,70	Картометрический метод	2,50	—
н17	—	—	361 642,27	2 162 680,91	Картометрический метод	2,50	—
н18	—	—	361 512,05	2 162 577,98	Картометрический метод	2,50	—
н19	—	—	361 488,23	2 162 557,69	Картометрический метод	2,50	—
н20	—	—	361 462,43	2 162 534,53	Картометрический метод	2,50	—
н21	—	—	361 358,52	2 162 437,28	Картометрический метод	2,50	—
н22	—	—	361 426,40	2 162 358,99	Картометрический метод	2,50	—
н23	—	—	361 423,83	2 162 350,44	Картометрический метод	2,50	—
н24	—	—	361 439,94	2 162 341,34	Картометрический метод	2,50	—
н25	—	—	361 492,44	2 162 296,54	Картометрический метод	2,50	—
н26	—	—	361 584,86	2 162 170,52	Картометрический метод	2,50	—
н27	—	—	361 657,67	2 162 209,02	Картометрический метод	2,50	—
н28	—	—	361 773,19	2 162 261,53	Картометрический метод	2,50	—
н29	—	—	361 904,11	2 162 350,44	Картометрический метод	2,50	—
н30	—	—	361 921,61	2 162 374,95	Картометрический метод	2,50	—
н31	—	—	361 967,12	2 162 400,85	Картометрический метод	2,50	—
н32	—	—	362 046,93	2 162 429,56	Картометрический метод	2,50	—
н33	—	—	362 076,34	2 162 449,16	Картометрический метод	2,50	—

Раздел 3

Сведения о местоположении измененных (уточненных) границ объекта							
1	2	3	4	5	6	7	8
н1	—	—	362 102,94	2 162 479,26	Картометрический метод	2,50	—
3. Сведения о характерных точках части (частей) границы объекта							
1	2	3	4	5	6	7	8
—	—	—	—	—	—	—	—

ГРАФИЧЕСКОЕ ОПИСАНИЕ
местоположения границ населенных пунктов, территориальных
зон, особо охраняемых природных территорий, зон с особыми
условиями использования территории

Граница населенного пункта д. Красная Поляна

(наименование объекта, местоположение границ которого описано (далее - объект))

Раздел 1

Сведения об объекте		
№ п/п	Характеристики объекта	Описание характеристик
1	2	3
1	Местоположение объекта	Рязанская область, м.о. Кораблинский, с/о Кипчаковский, д Красная Поляна
2	Площадь объекта \pm величина погрешности определения площади ($P \pm \Delta P$)	108 289 м ² \pm 115 м ²
3	Иные характеристики объекта	Вид объекта реестра границ: Граница населенного пункта Реестровый номер: 62:06-4.52

Сведения о местоположении измененных (уточненных) границ объекта

1. Система координат МСК-62 зона 2

2. Сведения о характерных точках границ объекта

Обозначение характерных точек границы	Существующие координаты, м		Измененные (уточненные) координаты, м		Метод определения координат характерной точки	Средняя квадратическая погрешность положения характерной точки (Мt), м	Описание обозначения точки на местности (при наличии)
	X	Y	X	Y			
1	2	3	4	5	6	7	8
1							
1	358 969,98	2 162 950,80	—	—	—	—	—
2	358 918,59	2 162 989,01	—	—	—	—	—
3	358 640,34	2 163 088,20	—	—	—	—	—
4	358 588,72	2 163 108,69	—	—	—	—	—
5	358 525,73	2 163 131,07	—	—	—	—	—
6	358 486,52	2 163 133,17	—	—	—	—	—
7	358 246,10	2 163 144,67	—	—	—	—	—
8	358 237,74	2 162 947,70	—	—	—	—	—
9	358 372,98	2 162 939,33	—	—	—	—	—
10	358 473,88	2 162 993,79	—	—	—	—	—
11	358 474,49	2 163 000,52	—	—	—	—	—
12	358 494,58	2 163 001,55	—	—	—	—	—
13	358 513,48	2 163 017,65	—	—	—	—	—
14	358 536,58	2 163 021,15	—	—	—	—	—
15	358 561,09	2 163 009,95	—	—	—	—	—
16	358 591,19	2 162 980,54	—	—	—	—	—
17	358 627,60	2 162 984,74	—	—	—	—	—
18	358 634,60	2 162 914,73	—	—	—	—	—
19	358 717,91	2 162 919,63	—	—	—	—	—
20	358 743,11	2 162 909,83	—	—	—	—	—
21	358 904,84	2 162 838,42	—	—	—	—	—
22	358 912,54	2 162 848,22	—	—	—	—	—
1	358 969,98	2 162 950,80	—	—	—	—	—
ЗУ1							
н1	—	—	358 969,98	2 162 950,80	Картометрически й метод	2,50	—
н2	—	—	358 918,59	2 162 989,01	Картометрически й метод	2,50	—
н3	—	—	358 640,34	2 163 088,20	Картометрически й метод	2,50	—
н4	—	—	358 588,72	2 163 108,69	Картометрически й метод	2,50	—
н5	—	—	358 525,73	2 163 131,07	Картометрически й метод	2,50	—
н6	—	—	358 486,52	2 163 133,17	Картометрически й метод	2,50	—
н7	—	—	358 246,10	2 163 144,67	Картометрически й метод	2,50	—
н8	—	—	358 237,74	2 162 947,70	Картометрически й метод	2,50	—
н9	—	—	358 372,98	2 162 939,33	Картометрически й метод	2,50	—
н10	—	—	358 473,88	2 162 993,79	Картометрически й метод	2,50	—
н11	—	—	358 474,49	2 163 000,52	Картометрически й метод	2,50	—
н12	—	—	358 494,58	2 163 001,55	Картометрически й метод	2,50	—

Раздел 3

Сведения о местоположении измененных (уточненных) границ объекта							
1	2	3	4	5	6	7	8
н13	—	—	358 513,48	2 163 017,65	Картометрический метод	2,50	—
н14	—	—	358 536,58	2 163 021,15	Картометрический метод	2,50	—
н15	—	—	358 561,09	2 163 009,95	Картометрический метод	2,50	—
н16	—	—	358 591,19	2 162 980,54	Картометрический метод	2,50	—
н17	—	—	358 627,60	2 162 984,74	Картометрический метод	2,50	—
н18	—	—	358 634,60	2 162 914,73	Картометрический метод	2,50	—
н19	—	—	358 717,91	2 162 919,63	Картометрический метод	2,50	—
н20	—	—	358 743,11	2 162 909,83	Картометрический метод	2,50	—
н21	—	—	358 904,84	2 162 838,42	Картометрический метод	2,50	—
н22	—	—	358 912,54	2 162 848,22	Картометрический метод	2,50	—
н1	—	—	358 969,98	2 162 950,80	Картометрический метод	2,50	—
3. Сведения о характерных точках части (частей) границы объекта							
1	2	3	4	5	6	7	8
—	—	—	—	—	—	—	—

ГРАФИЧЕСКОЕ ОПИСАНИЕ
местоположения границ населенных пунктов, территориальных
зон, особо охраняемых природных территорий, зон с особыми
условиями использования территории
Граница населенного пункта д. Малиновка

(наименование объекта, местоположение границ которого описано (далее - объект))

Раздел 1

Сведения об объекте		
№ п/п	Характеристики объекта	Описание характеристик
1	2	3
1	Местоположение объекта	Рязанская область, м.о. Кораблинский, с/о Кипчаковский, д Малиновка
2	Площадь объекта \pm величина погрешности определения площади ($P \pm \Delta P$)	54 818 м ² \pm 82 м ²
3	Иные характеристики объекта	Вид объекта реестра границ: Граница населенного пункта Реестровый номер: 62:06-4.44

Сведения о местоположении измененных (уточненных) границ объекта

1. Система координат МСК-62 зона 2

2. Сведения о характерных точках границ объекта

Обозначение характерных точек границы	Существующие координаты, м		Измененные (уточненные) координаты, м		Метод определения координат характерной точки	Средняя квадратическая погрешность положения характерной точки (Mt), м	Описание обозначения точки на местности (при наличии)
	X	Y	X	Y			
1	2	3	4	5	6	7	8
1							
1	357 831,67	2 161 045,91	—	—	—	—	—
2	357 856,43	2 161 078,70	—	—	—	—	—
3	357 861,33	2 161 118,60	—	—	—	—	—
4	357 858,53	2 161 204,71	—	—	—	—	—
5	357 824,22	2 161 311,83	—	—	—	—	—
6	357 795,52	2 161 327,23	—	—	—	—	—
7	357 721,30	2 161 348,24	—	—	—	—	—
8	357 664,60	2 161 365,04	—	—	—	—	—
9	357 626,79	2 161 360,84	—	—	—	—	—
10	357 584,78	2 161 308,33	—	—	—	—	—
11	357 603,69	2 161 254,42	—	—	—	—	—
12	357 634,49	2 161 235,52	—	—	—	—	—
13	357 652,69	2 161 230,62	—	—	—	—	—
14	357 703,10	2 161 099,70	—	—	—	—	—
15	357 789,80	2 161 062,07	—	—	—	—	—
1	357 831,67	2 161 045,91	—	—	—	—	—
ЗУ1							
н1	—	—	357 831,67	2 161 045,91	Картометрически й метод	2,50	—
н2	—	—	357 856,43	2 161 078,70	Картометрически й метод	2,50	—
н3	—	—	357 861,33	2 161 118,60	Картометрически й метод	2,50	—
н4	—	—	357 858,53	2 161 204,71	Картометрически й метод	2,50	—
н5	—	—	357 824,22	2 161 311,83	Картометрически й метод	2,50	—
н6	—	—	357 795,52	2 161 327,23	Картометрически й метод	2,50	—
н7	—	—	357 721,30	2 161 348,24	Картометрически й метод	2,50	—
н8	—	—	357 664,60	2 161 365,04	Картометрически й метод	2,50	—
н9	—	—	357 626,79	2 161 360,84	Картометрически й метод	2,50	—
н10	—	—	357 584,78	2 161 308,33	Картометрически й метод	2,50	—
н11	—	—	357 603,69	2 161 254,42	Картометрически й метод	2,50	—
н12	—	—	357 634,49	2 161 235,52	Картометрически й метод	2,50	—
н13	—	—	357 652,69	2 161 230,62	Картометрически й метод	2,50	—
н14	—	—	357 703,10	2 161 099,70	Картометрически й метод	2,50	—
н15	—	—	357 789,80	2 161 062,07	Картометрически й метод	2,50	—

Раздел 3

Сведения о местоположении измененных (уточненных) границ объекта							
1	2	3	4	5	6	7	8
н1	—	—	357 831,67	2 161 045,91	Картометрический метод	2,50	—
3. Сведения о характерных точках части (частей) границы объекта							
1	2	3	4	5	6	7	8
—	—	—	—	—	—	—	—

ГРАФИЧЕСКОЕ ОПИСАНИЕ
местоположения границ населенных пунктов, территориальных
зон, особо охраняемых природных территорий, зон с особыми
условиями использования территории
Граница населенного пункта д. Набережная

(наименование объекта, местоположение границ которого описано (далее - объект))

Раздел 1

Сведения об объекте		
№ п/п	Характеристики объекта	Описание характеристик
1	2	3
1	Местоположение объекта	Рязанская область, м.о. Кораблинский, с/о Кипчаковский, д Набережная
2	Площадь объекта \pm величина погрешности определения площади ($P \pm \Delta P$)	102 419 м ² \pm 112 м ²
3	Иные характеристики объекта	Вид объекта реестра границ: Граница населенного пункта Реестровый номер: 62:06-4.48

Сведения о местоположении измененных (уточненных) границ объекта

1. Система координат МСК-62 зона 2

2. Сведения о характерных точках границ объекта

Обозначение характерных точек границы	Существующие координаты, м		Измененные (уточненные) координаты, м		Метод определения координат характерной точки	Средняя квадратическая погрешность положения характерной точки (Mt), м	Описание обозначения точки на местности (при наличии)
	X	Y	X	Y			
1	2	3	4	5	6	7	8
1							
1	361 485,44	2 162 097,00	—	—	—	—	—
2	361 584,86	2 162 170,52	—	—	—	—	—
3	361 492,44	2 162 296,54	—	—	—	—	—
4	361 439,94	2 162 341,34	—	—	—	—	—
5	361 423,83	2 162 350,44	—	—	—	—	—
6	361 347,52	2 162 279,03	—	—	—	—	—
7	361 264,66	2 162 200,27	—	—	—	—	—
8	361 105,28	2 162 031,19	—	—	—	—	—
9	361 124,19	2 162 001,09	—	—	—	—	—
10	361 234,80	2 161 891,17	—	—	—	—	—
11	361 299,21	2 161 932,48	—	—	—	—	—
12	361 374,83	2 161 994,09	—	—	—	—	—
1	361 485,44	2 162 097,00	—	—	—	—	—
3У1							
н1	—	—	361 485,44	2 162 097,00	Картометрически й метод	2,50	—
н2	—	—	361 584,86	2 162 170,52	Картометрически й метод	2,50	—
н3	—	—	361 492,44	2 162 296,54	Картометрически й метод	2,50	—
н4	—	—	361 439,94	2 162 341,34	Картометрически й метод	2,50	—
н5	—	—	361 423,83	2 162 350,44	Картометрически й метод	2,50	—
н6	—	—	361 420,13	2 162 352,85	Картометрически й метод	2,50	—
н7	—	—	361 397,58	2 162 330,76	Картометрически й метод	2,50	—
н8	—	—	361 264,66	2 162 200,27	Картометрически й метод	2,50	—
н9	—	—	361 105,28	2 162 031,19	Картометрически й метод	2,50	—
н10	—	—	361 124,19	2 162 001,09	Картометрически й метод	2,50	—
н11	—	—	361 234,80	2 161 891,17	Картометрически й метод	2,50	—
н12	—	—	361 299,21	2 161 932,48	Картометрически й метод	2,50	—
н13	—	—	361 374,83	2 161 994,09	Картометрически й метод	2,50	—
н1	—	—	361 485,44	2 162 097,00	Картометрически й метод	2,50	—
3. Сведения о характерных точках части (частей) границы объекта							
1	2	3	4	5	6	7	8
—	—	—	—	—	—	—	—

ГРАФИЧЕСКОЕ ОПИСАНИЕ
местоположения границ населенных пунктов, территориальных
зон, особо охраняемых природных территорий, зон с особыми
условиями использования территории
Граница населенного пункта д. Приянки

(наименование объекта, местоположение границ которого описано (далее - объект))

Раздел 1

Сведения об объекте		
№ п/п	Характеристики объекта	Описание характеристик
1	2	3
1	Местоположение объекта	Рязанская область, м.о. Кораблинский, с/о Кипчаковский, д Приянки
2	Площадь объекта \pm величина погрешности определения площади ($P \pm \Delta P$)	686 814 м ² \pm 290 м ²
3	Иные характеристики объекта	Вид объекта реестра границ: Граница населенного пункта Реестровый номер: 62:06-4.45

Сведения о местоположении измененных (уточненных) границ объекта

1. Система координат МСК-62 зона 2

2. Сведения о характерных точках границ объекта

Обозначение характерных точек границы	Существующие координаты, м		Измененные (уточненные) координаты, м		Метод определения координат характерной точки	Средняя квадратическая погрешность положения характерной точки (Mt), м	Описание обозначения точки на местности (при наличии)
	X	Y	X	Y			
1	2	3	4	5	6	7	8
1							
1	357 152,99	2 158 843,07	—	—	—	—	—
2	357 206,90	2 158 873,17	—	—	—	—	—
3	357 213,90	2 158 905,38	—	—	—	—	—
4	357 233,50	2 158 922,18	—	—	—	—	—
5	357 247,51	2 158 925,68	—	—	—	—	—
6	357 268,51	2 158 923,58	—	—	—	—	—
7	357 275,51	2 158 943,19	—	—	—	—	—
8	357 285,31	2 158 969,09	—	—	—	—	—
9	357 309,11	2 158 973,99	—	—	—	—	—
10	357 337,12	2 158 971,89	—	—	—	—	—
11	357 351,12	2 158 987,99	—	—	—	—	—
12	357 361,62	2 159 002,69	—	—	—	—	—
13	357 384,03	2 159 016,70	—	—	—	—	—
14	357 397,33	2 159 043,30	—	—	—	—	—
15	357 406,43	2 159 063,60	—	—	—	—	—
16	357 395,93	2 159 076,91	—	—	—	—	—
17	357 375,63	2 159 077,61	—	—	—	—	—
18	357 357,42	2 159 070,61	—	—	—	—	—
19	357 343,42	2 159 074,81	—	—	—	—	—
20	357 337,82	2 159 086,01	—	—	—	—	—
21	357 343,42	2 159 097,21	—	—	—	—	—
22	357 356,02	2 159 128,01	—	—	—	—	—
23	357 349,02	2 159 143,42	—	—	—	—	—
24	357 343,42	2 159 162,32	—	—	—	—	—
25	357 353,22	2 159 177,02	—	—	—	—	—
26	357 367,22	2 159 197,33	—	—	—	—	—
27	357 364,77	2 159 212,73	—	—	—	—	—
28	357 520,73	2 159 288,07	—	—	—	—	—
29	357 639,58	2 159 349,67	—	—	—	—	—
30	357 670,88	2 159 364,49	—	—	—	—	—
31	357 700,33	2 159 378,35	—	—	—	—	—
32	357 728,68	2 159 391,70	—	—	—	—	—
33	357 794,23	2 159 422,63	—	—	—	—	—
34	357 814,60	2 159 432,35	—	—	—	—	—
35	357 857,97	2 159 452,84	—	—	—	—	—
36	357 877,81	2 159 462,23	—	—	—	—	—
37	357 942,54	2 159 475,86	—	—	—	—	—
38	357 940,96	2 159 512,08	—	—	—	—	—
39	357 939,20	2 159 525,16	—	—	—	—	—
40	357 938,36	2 159 531,41	—	—	—	—	—
41	357 936,89	2 159 542,26	—	—	—	—	—
42	357 898,79	2 159 530,91	—	—	—	—	—
43	357 895,27	2 159 529,86	—	—	—	—	—
44	357 675,00	2 159 527,20	—	—	—	—	—
45	357 664,57	2 159 545,15	—	—	—	—	—
46	357 658,28	2 159 573,84	—	—	—	—	—

Сведения о местоположении измененных (уточненных) границ объекта

1	2	3	4	5	6	7	8
47	357 654,59	2 159 634,89	—	—	—	—	—
48	357 651,37	2 159 673,70	—	—	—	—	—
49	357 651,37	2 159 691,96	—	—	—	—	—
50	357 648,61	2 159 701,93	—	—	—	—	—
51	357 648,46	2 159 708,53	—	—	—	—	—
52	357 645,08	2 159 712,36	—	—	—	—	—
53	357 634,65	2 159 745,35	—	—	—	—	—
54	357 531,41	2 159 745,50	—	—	—	—	—
55	357 532,59	2 159 748,05	—	—	—	—	—
56	357 481,25	2 159 755,59	—	—	—	—	—
57	357 431,28	2 159 742,01	—	—	—	—	—
58	357 396,28	2 159 733,61	—	—	—	—	—
59	357 359,87	2 159 691,60	—	—	—	—	—
60	357 334,67	2 159 712,61	—	—	—	—	—
61	357 286,36	2 159 725,91	—	—	—	—	—
62	357 244,35	2 159 723,11	—	—	—	—	—
63	357 217,75	2 159 724,51	—	—	—	—	—
64	357 192,55	2 159 750,41	—	—	—	—	—
65	357 177,84	2 159 757,41	—	—	—	—	—
66	357 161,04	2 159 752,16	—	—	—	—	—
67	357 141,79	2 159 746,91	—	—	—	—	—
68	357 125,69	2 159 754,26	—	—	—	—	—
69	357 118,33	2 159 770,37	—	—	—	—	—
70	357 114,48	2 159 780,17	—	—	—	—	—
71	357 099,43	2 159 793,12	—	—	—	—	—
72	357 091,73	2 159 782,97	—	—	—	—	—
73	357 077,38	2 159 742,71	—	—	—	—	—
74	357 038,52	2 159 647,15	—	—	—	—	—
75	356 989,51	2 159 532,33	—	—	—	—	—
76	356 953,46	2 159 480,87	—	—	—	—	—
77	356 899,90	2 159 412,61	—	—	—	—	—
78	356 845,99	2 159 358,35	—	—	—	—	—
79	356 872,95	2 159 332,80	—	—	—	—	—
80	356 911,10	2 159 292,19	—	—	—	—	—
81	356 931,41	2 159 254,03	—	—	—	—	—
82	356 928,26	2 159 238,98	—	—	—	—	—
83	356 913,90	2 159 231,63	—	—	—	—	—
84	356 885,90	2 159 237,23	—	—	—	—	—
85	356 871,52	2 159 227,80	—	—	—	—	—
86	356 863,86	2 159 236,50	—	—	—	—	—
87	356 846,40	2 159 221,81	—	—	—	—	—
88	356 852,70	2 159 215,44	—	—	—	—	—
89	356 817,64	2 159 192,42	—	—	—	—	—
90	356 718,92	2 159 130,81	—	—	—	—	—
91	356 611,11	2 159 067,81	—	—	—	—	—
92	356 529,19	2 158 994,99	—	—	—	—	—
93	356 443,78	2 158 912,38	—	—	—	—	—
94	356 410,17	2 158 894,88	—	—	—	—	—
95	356 342,26	2 158 812,27	—	—	—	—	—
96	356 305,16	2 158 763,26	—	—	—	—	—
97	356 271,55	2 158 698,15	—	—	—	—	—
98	356 277,85	2 158 667,34	—	—	—	—	—
99	356 329,77	2 158 599,52	—	—	—	—	—
100	356 344,41	2 158 583,67	—	—	—	—	—
101	356 351,51	2 158 575,96	—	—	—	—	—

Сведения о местоположении измененных (уточненных) границ объекта

1	2	3	4	5	6	7	8
102	356 358,61	2 158 568,26	—	—	—	—	—
103	356 524,99	2 158 684,85	—	—	—	—	—
104	356 687,42	2 158 810,86	—	—	—	—	—
105	356 709,12	2 158 780,76	—	—	—	—	—
106	356 763,03	2 158 814,37	—	—	—	—	—
107	357 003,17	2 158 998,49	—	—	—	—	—
108	357 023,01	2 158 951,02	—	—	—	—	—
109	357 072,48	2 158 979,59	—	—	—	—	—
110	357 112,38	2 158 920,08	—	—	—	—	—
1	357 152,99	2 158 843,07	—	—	—	—	—
ЗУ1							
н1	—	—	357 152,99	2 158 843,07	Картометрический метод	2,50	—
н2	—	—	357 206,90	2 158 873,17	Картометрический метод	2,50	—
н3	—	—	357 213,90	2 158 905,38	Картометрический метод	2,50	—
н4	—	—	357 233,50	2 158 922,18	Картометрический метод	2,50	—
н5	—	—	357 247,51	2 158 925,68	Картометрический метод	2,50	—
н6	—	—	357 268,51	2 158 923,58	Картометрический метод	2,50	—
н7	—	—	357 275,51	2 158 943,19	Картометрический метод	2,50	—
н8	—	—	357 285,31	2 158 969,09	Картометрический метод	2,50	—
н9	—	—	357 309,11	2 158 973,99	Картометрический метод	2,50	—
н10	—	—	357 337,12	2 158 971,89	Картометрический метод	2,50	—
н11	—	—	357 351,12	2 158 987,99	Картометрический метод	2,50	—
н12	—	—	357 361,62	2 159 002,69	Картометрический метод	2,50	—
н13	—	—	357 384,03	2 159 016,70	Картометрический метод	2,50	—
н14	—	—	357 397,33	2 159 043,30	Картометрический метод	2,50	—
н15	—	—	357 406,43	2 159 063,60	Картометрический метод	2,50	—
н16	—	—	357 395,93	2 159 076,91	Картометрический метод	2,50	—
н17	—	—	357 375,63	2 159 077,61	Картометрический метод	2,50	—
н18	—	—	357 357,42	2 159 070,61	Картометрический метод	2,50	—
н19	—	—	357 343,42	2 159 074,81	Картометрический метод	2,50	—
н20	—	—	357 337,82	2 159 086,01	Картометрический метод	2,50	—
н21	—	—	357 343,42	2 159 097,21	Картометрический метод	2,50	—
н22	—	—	357 356,02	2 159 128,01	Картометрический метод	2,50	—
н23	—	—	357 349,02	2 159 143,42	Картометрический метод	2,50	—

Сведения о местоположении измененных (уточненных) границ объекта							
1	2	3	4	5	6	7	8
н24	—	—	357 343,42	2 159 162,32	Картометрический метод	2,50	—
н25	—	—	357 353,22	2 159 177,02	Картометрический метод	2,50	—
н26	—	—	357 367,22	2 159 197,33	Картометрический метод	2,50	—
н27	—	—	357 364,77	2 159 212,73	Картометрический метод	2,50	—
н28	—	—	357 520,73	2 159 288,07	Картометрический метод	2,50	—
н29	—	—	357 639,58	2 159 349,67	Картометрический метод	2,50	—
н30	—	—	357 670,88	2 159 364,49	Картометрический метод	2,50	—
н31	—	—	357 700,33	2 159 378,35	Картометрический метод	2,50	—
н32	—	—	357 728,68	2 159 391,70	Картометрический метод	2,50	—
н33	—	—	357 794,23	2 159 422,63	Картометрический метод	2,50	—
н34	—	—	357 814,60	2 159 432,35	Картометрический метод	2,50	—
н35	—	—	357 857,97	2 159 452,84	Картометрический метод	2,50	—
н36	—	—	357 877,81	2 159 462,23	Картометрический метод	2,50	—
н37	—	—	357 942,54	2 159 475,86	Картометрический метод	2,50	—
н38	—	—	357 940,96	2 159 512,08	Картометрический метод	2,50	—
н39	—	—	357 939,20	2 159 525,16	Картометрический метод	2,50	—
н40	—	—	357 938,36	2 159 531,41	Картометрический метод	2,50	—
н41	—	—	357 936,89	2 159 542,26	Картометрический метод	2,50	—
н42	—	—	357 898,79	2 159 530,91	Картометрический метод	2,50	—
н43	—	—	357 895,27	2 159 529,86	Картометрический метод	2,50	—
н44	—	—	357 675,00	2 159 527,20	Картометрический метод	2,50	—
н45	—	—	357 664,57	2 159 545,15	Картометрический метод	2,50	—
н46	—	—	357 658,28	2 159 573,84	Картометрический метод	2,50	—
н47	—	—	357 654,59	2 159 634,89	Картометрический метод	2,50	—
н48	—	—	357 651,37	2 159 673,70	Картометрический метод	2,50	—
н49	—	—	357 651,37	2 159 691,96	Картометрический метод	2,50	—
н50	—	—	357 648,61	2 159 701,93	Картометрический метод	2,50	—
н51	—	—	357 648,46	2 159 708,53	Картометрический метод	2,50	—
н52	—	—	357 645,08	2 159 712,36	Картометрический метод	2,50	—

Сведения о местоположении измененных (уточненных) границ объекта							
1	2	3	4	5	6	7	8
н53	—	—	357 634,65	2 159 745,35	Картометрический метод	2,50	—
н54	—	—	357 531,41	2 159 745,50	Картометрический метод	2,50	—
н55	—	—	357 532,59	2 159 748,05	Картометрический метод	2,50	—
н56	—	—	357 481,25	2 159 755,59	Картометрический метод	2,50	—
н57	—	—	357 431,28	2 159 742,01	Картометрический метод	2,50	—
н58	—	—	357 396,28	2 159 733,61	Картометрический метод	2,50	—
н59	—	—	357 359,87	2 159 691,60	Картометрический метод	2,50	—
н60	—	—	357 334,67	2 159 712,61	Картометрический метод	2,50	—
н61	—	—	357 286,36	2 159 725,91	Картометрический метод	2,50	—
н62	—	—	357 244,35	2 159 723,11	Картометрический метод	2,50	—
н63	—	—	357 217,75	2 159 724,51	Картометрический метод	2,50	—
н64	—	—	357 192,55	2 159 750,41	Картометрический метод	2,50	—
н65	—	—	357 177,84	2 159 757,41	Картометрический метод	2,50	—
н66	—	—	357 161,04	2 159 752,16	Картометрический метод	2,50	—
н67	—	—	357 141,79	2 159 746,91	Картометрический метод	2,50	—
н68	—	—	357 125,69	2 159 754,26	Картометрический метод	2,50	—
н69	—	—	357 118,33	2 159 770,37	Картометрический метод	2,50	—
н70	—	—	357 114,48	2 159 780,17	Картометрический метод	2,50	—
н71	—	—	357 099,43	2 159 793,12	Картометрический метод	2,50	—
н72	—	—	357 091,73	2 159 782,97	Картометрический метод	2,50	—
н73	—	—	357 077,38	2 159 742,71	Картометрический метод	2,50	—
н74	—	—	357 038,52	2 159 647,15	Картометрический метод	2,50	—
н75	—	—	356 989,51	2 159 532,33	Картометрический метод	2,50	—
н76	—	—	356 953,46	2 159 480,87	Картометрический метод	2,50	—
н77	—	—	356 899,90	2 159 412,61	Картометрический метод	2,50	—
н78	—	—	356 845,99	2 159 358,35	Картометрический метод	2,50	—
н79	—	—	356 872,95	2 159 332,80	Картометрический метод	2,50	—
н80	—	—	356 911,10	2 159 292,19	Картометрический метод	2,50	—
н81	—	—	356 931,41	2 159 254,03	Картометрический метод	2,50	—

Сведения о местоположении измененных (уточненных) границ объекта							
1	2	3	4	5	6	7	8
н82	—	—	356 928,26	2 159 238,98	Картометрический метод	2,50	—
н83	—	—	356 913,90	2 159 231,63	Картометрический метод	2,50	—
н84	—	—	356 885,90	2 159 237,23	Картометрический метод	2,50	—
н85	—	—	356 871,52	2 159 227,80	Картометрический метод	2,50	—
н86	—	—	356 863,86	2 159 236,50	Картометрический метод	2,50	—
н87	—	—	356 846,40	2 159 221,81	Картометрический метод	2,50	—
н88	—	—	356 852,70	2 159 215,44	Картометрический метод	2,50	—
н89	—	—	356 817,64	2 159 192,42	Картометрический метод	2,50	—
н90	—	—	356 718,92	2 159 130,81	Картометрический метод	2,50	—
н91	—	—	356 611,11	2 159 067,81	Картометрический метод	2,50	—
н92	—	—	356 529,19	2 158 994,99	Картометрический метод	2,50	—
н93	—	—	356 443,78	2 158 912,38	Картометрический метод	2,50	—
н94	—	—	356 410,17	2 158 894,88	Картометрический метод	2,50	—
н95	—	—	356 342,26	2 158 812,27	Картометрический метод	2,50	—
н96	—	—	356 305,16	2 158 763,26	Картометрический метод	2,50	—
н97	—	—	356 271,55	2 158 698,15	Картометрический метод	2,50	—
н98	—	—	356 277,85	2 158 667,34	Картометрический метод	2,50	—
н99	—	—	356 329,77	2 158 599,52	Картометрический метод	2,50	—
н100	—	—	356 344,41	2 158 583,67	Картометрический метод	2,50	—
н101	—	—	356 351,51	2 158 575,96	Картометрический метод	2,50	—
н102	—	—	356 358,61	2 158 568,26	Картометрический метод	2,50	—
н103	—	—	356 524,99	2 158 684,85	Картометрический метод	2,50	—
н104	—	—	356 687,42	2 158 810,86	Картометрический метод	2,50	—
н105	—	—	356 709,12	2 158 780,76	Картометрический метод	2,50	—
н106	—	—	356 763,03	2 158 814,37	Картометрический метод	2,50	—
н107	—	—	357 003,17	2 158 998,49	Картометрический метод	2,50	—
н108	—	—	357 023,01	2 158 951,02	Картометрический метод	2,50	—
н109	—	—	357 072,48	2 158 979,59	Картометрический метод	2,50	—
н110	—	—	357 112,38	2 158 920,08	Картометрический метод	2,50	—

Сведения о местоположении измененных (уточненных) границ объекта							
1	2	3	4	5	6	7	8
н1	—	—	357 152,99	2 158 843,07	Картометрический метод	2,50	—
3. Сведения о характерных точках части (частей) границы объекта							
1	2	3	4	5	6	7	8
—	—	—	—	—	—	—	—

ГРАФИЧЕСКОЕ ОПИСАНИЕ
местоположения границ населенных пунктов, территориальных
зон, особо охраняемых природных территорий, зон с особыми
условиями использования территории
Граница населенного пункта д. Сосновка

(наименование объекта, местоположение границ которого описано (далее - объект))

Раздел 1

Сведения об объекте		
№ п/п	Характеристики объекта	Описание характеристик
1	2	3
1	Местоположение объекта	Рязанская область, м.о. Кораблинский, с/о Кипчаковский, д Сосновка
2	Площадь объекта \pm величина погрешности определения площади ($P \pm \Delta P$)	$263\,447\text{ м}^2 \pm 180\text{ м}^2$
3	Иные характеристики объекта	Вид объекта реестра границ: Граница населенного пункта

Сведения о местоположении границ объекта

1. Система координат МСК-62 зона 2

2. Сведения о характерных точках границ объекта

Обозначение характерных точек границ	Координаты, м		Метод определения координат характерной точки	Средняя квадратическая погрешность положения характерной точки (Mt), м	Описание обозначения точки на местности (при наличии)
	X	Y			
1	2	3	4	5	6
1	359 594,80	2 163 135,27	Картометрический метод	2,50	—
24	359 579,40	2 163 101,67	Картометрический метод	2,50	—
23	359 573,79	2 163 073,66	Картометрический метод	2,50	—
22	359 592,01	2 163 025,35	Картометрический метод	2,50	—
21	359 706,83	2 162 764,21	Картометрический метод	2,50	—
20	359 605,97	2 162 702,22	Картометрический метод	2,50	—
19	359 590,45	2 162 719,20	Картометрический метод	2,50	—
18	359 563,99	2 162 757,92	Картометрический метод	2,50	—
17	359 508,68	2 162 833,52	Картометрический метод	2,50	—
16	359 351,09	2 162 696,70	Картометрический метод	2,50	—
15	359 341,36	2 162 688,25	Картометрический метод	2,50	—
14	359 317,03	2 162 706,80	Картометрический метод	2,50	—
13	359 033,16	2 162 916,10	Картометрический метод	2,50	—
12	359 039,77	2 162 927,41	Картометрический метод	2,50	—
11	359 078,09	2 162 992,95	Картометрический метод	2,50	—
10	359 103,37	2 163 033,21	Картометрический метод	2,50	—
9	359 121,14	2 163 061,53	Картометрический метод	2,50	—
8	359 153,90	2 163 113,74	Картометрический метод	2,50	—
7	359 138,50	2 163 123,89	Картометрический метод	2,50	—
6	359 286,22	2 163 330,07	Картометрический метод	2,50	—
5	359 293,23	2 163 447,69	Картометрический метод	2,50	—
4	359 429,05	2 163 351,78	Картометрический метод	2,50	—
3	359 489,26	2 163 239,76	Картометрический метод	2,50	—
2	359 511,67	2 163 215,95	Картометрический метод	2,50	—
1	359 594,80	2 163 135,27	Картометрический метод	2,50	—
Внутренний контур 1 из 1					
25	359 472,50	2 163 036,18	Картометрический метод	2,50	—
26	359 423,43	2 163 066,70	Картометрический метод	2,50	—
27	359 407,98	2 163 040,73	Картометрический метод	2,50	—
28	359 455,98	2 163 008,79	Картометрический метод	2,50	—
25	359 472,50	2 163 036,18	Картометрический метод	2,50	—
3. Сведения о характерных точках части (частей) границы объекта					
1	2	3	4	5	6
—	—	—	—	—	—

ГРАФИЧЕСКОЕ ОПИСАНИЕ
местоположения границ населенных пунктов, территориальных
зон, особо охраняемых природных территорий, зон с особыми
условиями использования территории
Граница населенного пункта д. Хомутск

(наименование объекта, местоположение границ которого описано (далее - объект))

Раздел 1

Сведения об объекте		
№ п/п	Характеристики объекта	Описание характеристик
1	2	3
1	Местоположение объекта	Рязанская область, м.о. Кораблинский, с/о Кипчаковский, д Хомутск
2	Площадь объекта \pm величина погрешности определения площади ($P \pm \Delta P$)	$396\,669\text{ м}^2 \pm 220\text{ м}^2$
3	Иные характеристики объекта	Вид объекта реестра границ: Граница населенного пункта Реестровый номер: 62:06-4.74

Сведения о местоположении измененных (уточненных) границ объекта

1. Система координат МСК-62 зона 2

2. Сведения о характерных точках границ объекта

Обозначение характерных точек границы	Существующие координаты, м		Измененные (уточненные) координаты, м		Метод определения координат характерной точки	Средняя квадратическая погрешность положения характерной точки (Mt), м	Описание обозначения точки на местности (при наличии)
	X	Y	X	Y			
1	2	3	4	5	6	7	8
1							
1	358 571,95	2 160 860,95	—	—	—	—	—
2	358 574,75	2 160 917,81	—	—	—	—	—
3	358 576,94	2 160 995,40	—	—	—	—	—
4	358 588,04	2 161 033,88	—	—	—	—	—
5	358 646,16	2 161 096,90	—	—	—	—	—
6	358 382,30	2 161 069,93	—	—	—	—	—
7	358 362,31	2 161 209,88	—	—	—	—	—
8	358 360,65	2 161 221,51	—	—	—	—	—
9	358 343,73	2 161 388,14	—	—	—	—	—
10	358 343,50	2 161 435,32	—	—	—	—	—
11	358 342,60	2 161 542,51	—	—	—	—	—
12	358 342,31	2 161 582,78	—	—	—	—	—
13	358 329,01	2 161 631,08	—	—	—	—	—
14	358 304,50	2 161 649,30	—	—	—	—	—
15	358 259,69	2 161 661,90	—	—	—	—	—
16	358 186,18	2 161 653,49	—	—	—	—	—
17	358 136,47	2 161 628,29	—	—	—	—	—
18	358 130,75	2 161 623,14	—	—	—	—	—
19	358 125,27	2 161 615,69	—	—	—	—	—
20	358 125,63	2 161 519,76	—	—	—	—	—
21	358 152,58	2 161 417,20	—	—	—	—	—
22	358 175,34	2 161 323,04	—	—	—	—	—
23	358 183,74	2 161 270,53	—	—	—	—	—
24	358 177,43	2 161 202,63	—	—	—	—	—
25	358 178,83	2 161 138,91	—	—	—	—	—
26	358 178,14	2 161 048,59	—	—	—	—	—
27	358 168,33	2 161 022,69	—	—	—	—	—
28	358 066,13	2 160 863,76	—	—	—	—	—
29	358 022,01	2 160 781,86	—	—	—	—	—
30	358 010,11	2 160 749,65	—	—	—	—	—
31	357 944,99	2 160 763,65	—	—	—	—	—
32	357 909,62	2 160 768,92	—	—	—	—	—
33	357 879,18	2 160 773,46	—	—	—	—	—
34	357 835,77	2 160 664,95	—	—	—	—	—
35	357 821,07	2 160 543,82	—	—	—	—	—
36	357 843,47	2 160 526,31	—	—	—	—	—
37	357 832,15	2 160 472,15	—	—	—	—	—
38	357 812,19	2 160 419,24	—	—	—	—	—
39	357 807,78	2 160 390,77	—	—	—	—	—
40	357 803,93	2 160 378,69	—	—	—	—	—
41	357 800,67	2 160 371,27	—	—	—	—	—
42	357 798,58	2 160 364,30	—	—	—	—	—
43	357 798,10	2 160 356,87	—	—	—	—	—
44	357 799,50	2 160 348,72	—	—	—	—	—
45	357 798,25	2 160 340,72	—	—	—	—	—
46	357 792,51	2 160 332,53	—	—	—	—	—

Сведения о местоположении измененных (уточненных) границ объекта

1	2	3	4	5	6	7	8
47	357 792,04	2 160 324,83	—	—	—	—	—
48	357 791,92	2 160 315,03	—	—	—	—	—
49	357 792,81	2 160 306,59	—	—	—	—	—
50	357 792,86	2 160 299,18	—	—	—	—	—
51	357 788,77	2 160 289,47	—	—	—	—	—
52	357 781,57	2 160 278,05	—	—	—	—	—
53	357 773,49	2 160 268,70	—	—	—	—	—
54	357 766,25	2 160 252,24	—	—	—	—	—
55	357 754,45	2 160 236,91	—	—	—	—	—
56	357 748,80	2 160 232,70	—	—	—	—	—
57	357 796,97	2 160 178,58	—	—	—	—	—
58	357 815,68	2 160 199,31	—	—	—	—	—
59	357 877,86	2 160 284,09	—	—	—	—	—
60	357 907,77	2 160 332,60	—	—	—	—	—
61	357 909,43	2 160 335,48	—	—	—	—	—
62	357 913,99	2 160 343,19	—	—	—	—	—
63	357 935,19	2 160 379,29	—	—	—	—	—
64	357 936,39	2 160 379,77	—	—	—	—	—
65	357 973,69	2 160 394,69	—	—	—	—	—
66	358 013,60	2 160 400,99	—	—	—	—	—
67	358 018,96	2 160 399,57	—	—	—	—	—
68	358 024,81	2 160 397,85	—	—	—	—	—
69	358 074,69	2 160 384,63	—	—	—	—	—
70	358 095,90	2 160 386,31	—	—	—	—	—
71	358 110,92	2 160 387,69	—	—	—	—	—
72	358 136,83	2 160 421,29	—	—	—	—	—
73	358 137,86	2 160 427,64	—	—	—	—	—
74	358 138,69	2 160 432,75	—	—	—	—	—
75	358 141,88	2 160 452,37	—	—	—	—	—
76	358 152,23	2 160 515,81	—	—	—	—	—
77	358 164,13	2 160 538,92	—	—	—	—	—
78	358 165,76	2 160 544,86	—	—	—	—	—
79	358 202,65	2 160 678,95	—	—	—	—	—
80	358 226,43	2 160 769,96	—	—	—	—	—
81	358 260,02	2 160 843,24	—	—	—	—	—
82	358 299,44	2 160 842,34	—	—	—	—	—
83	358 328,82	2 160 843,25	—	—	—	—	—
84	358 344,15	2 160 836,78	—	—	—	—	—
85	358 361,55	2 160 829,46	—	—	—	—	—
86	358 362,03	2 160 829,47	—	—	—	—	—
87	358 447,30	2 160 831,59	—	—	—	—	—
88	358 461,84	2 160 831,94	—	—	—	—	—
89	358 529,58	2 160 832,26	—	—	—	—	—
90	358 557,24	2 160 839,95	—	—	—	—	—
1	358 571,95	2 160 860,95	—	—	—	—	—
ЗУ1							
н1	—	—	358 571,95	2 160 860,95	Картометрически й метод	2,50	—
н2	—	—	358 574,75	2 160 917,81	Картометрически й метод	2,50	—
н3	—	—	358 576,94	2 160 995,40	Картометрически й метод	2,50	—
н4	—	—	358 588,04	2 161 033,88	Картометрически й метод	2,50	—
н5	—	—	358 646,16	2 161 096,90	Картометрически й метод	2,50	—

Сведения о местоположении измененных (уточненных) границ объекта							
1	2	3	4	5	6	7	8
н6	—	—	358 382,30	2 161 069,93	Картометрический метод	2,50	—
н7	—	—	358 362,31	2 161 209,88	Картометрический метод	2,50	—
н8	—	—	358 360,65	2 161 221,51	Картометрический метод	2,50	—
н9	—	—	358 343,73	2 161 388,14	Картометрический метод	2,50	—
н10	—	—	358 343,50	2 161 435,32	Картометрический метод	2,50	—
н11	—	—	358 342,60	2 161 542,51	Картометрический метод	2,50	—
н12	—	—	358 342,31	2 161 582,78	Картометрический метод	2,50	—
н13	—	—	358 329,01	2 161 631,08	Картометрический метод	2,50	—
н14	—	—	358 304,50	2 161 649,30	Картометрический метод	2,50	—
н15	—	—	358 259,69	2 161 661,90	Картометрический метод	2,50	—
н16	—	—	358 186,18	2 161 653,49	Картометрический метод	2,50	—
н17	—	—	358 136,47	2 161 628,29	Картометрический метод	2,50	—
н18	—	—	358 130,75	2 161 623,14	Картометрический метод	2,50	—
н19	—	—	358 125,27	2 161 615,69	Картометрический метод	2,50	—
н20	—	—	358 125,63	2 161 519,76	Картометрический метод	2,50	—
н21	—	—	358 152,58	2 161 417,20	Картометрический метод	2,50	—
н22	—	—	358 175,34	2 161 323,04	Картометрический метод	2,50	—
н23	—	—	358 183,74	2 161 270,53	Картометрический метод	2,50	—
н24	—	—	358 177,43	2 161 202,63	Картометрический метод	2,50	—
н25	—	—	358 178,83	2 161 138,91	Картометрический метод	2,50	—
н26	—	—	358 178,14	2 161 048,59	Картометрический метод	2,50	—
н27	—	—	358 170,84	2 161 029,31	Картометрический метод	2,50	—
н28	—	—	358 168,33	2 161 022,69	Картометрический метод	2,50	—
н29	—	—	358 155,27	2 161 002,37	Картометрический метод	2,50	—
н30	—	—	358 117,23	2 160 943,22	Картометрический метод	2,50	—
н31	—	—	357 879,18	2 160 773,46	Картометрический метод	2,50	—
н32	—	—	357 835,77	2 160 664,95	Картометрический метод	2,50	—
н33	—	—	357 821,07	2 160 543,82	Картометрический метод	2,50	—
н34	—	—	357 843,47	2 160 526,31	Картометрический метод	2,50	—

Сведения о местоположении измененных (уточненных) границ объекта							
1	2	3	4	5	6	7	8
н35	—	—	357 832,15	2 160 472,15	Картометрический метод	2,50	—
н36	—	—	357 812,19	2 160 419,24	Картометрический метод	2,50	—
н37	—	—	357 807,78	2 160 390,77	Картометрический метод	2,50	—
н38	—	—	357 803,93	2 160 378,69	Картометрический метод	2,50	—
н39	—	—	357 800,67	2 160 371,27	Картометрический метод	2,50	—
н40	—	—	357 798,58	2 160 364,30	Картометрический метод	2,50	—
н41	—	—	357 798,10	2 160 356,87	Картометрический метод	2,50	—
н42	—	—	357 799,50	2 160 348,72	Картометрический метод	2,50	—
н43	—	—	357 798,25	2 160 340,72	Картометрический метод	2,50	—
н44	—	—	357 792,51	2 160 332,53	Картометрический метод	2,50	—
н45	—	—	357 792,04	2 160 324,83	Картометрический метод	2,50	—
н46	—	—	357 791,92	2 160 315,03	Картометрический метод	2,50	—
н47	—	—	357 792,81	2 160 306,59	Картометрический метод	2,50	—
н48	—	—	357 792,86	2 160 299,18	Картометрический метод	2,50	—
н49	—	—	357 788,77	2 160 289,47	Картометрический метод	2,50	—
н50	—	—	357 781,57	2 160 278,05	Картометрический метод	2,50	—
н51	—	—	357 773,49	2 160 268,70	Картометрический метод	2,50	—
н52	—	—	357 766,25	2 160 252,24	Картометрический метод	2,50	—
н53	—	—	357 754,45	2 160 236,91	Картометрический метод	2,50	—
н54	—	—	357 748,80	2 160 232,70	Картометрический метод	2,50	—
н55	—	—	357 796,97	2 160 178,58	Картометрический метод	2,50	—
н56	—	—	357 815,68	2 160 199,31	Картометрический метод	2,50	—
н57	—	—	357 877,86	2 160 284,09	Картометрический метод	2,50	—
н58	—	—	357 907,77	2 160 332,60	Картометрический метод	2,50	—
н59	—	—	357 909,43	2 160 335,48	Картометрический метод	2,50	—
н60	—	—	357 913,99	2 160 343,19	Картометрический метод	2,50	—
н61	—	—	357 935,19	2 160 379,29	Картометрический метод	2,50	—
н62	—	—	357 936,39	2 160 379,77	Картометрический метод	2,50	—
н63	—	—	357 973,69	2 160 394,69	Картометрический метод	2,50	—

Сведения о местоположении измененных (уточненных) границ объекта							
1	2	3	4	5	6	7	8
н64	—	—	358 013,60	2 160 400,99	Картометрический метод	2,50	—
н65	—	—	358 018,96	2 160 399,57	Картометрический метод	2,50	—
н66	—	—	358 024,81	2 160 397,85	Картометрический метод	2,50	—
н67	—	—	358 074,69	2 160 384,63	Картометрический метод	2,50	—
н68	—	—	358 095,90	2 160 386,31	Картометрический метод	2,50	—
н69	—	—	358 110,92	2 160 387,69	Картометрический метод	2,50	—
н70	—	—	358 136,83	2 160 421,29	Картометрический метод	2,50	—
н71	—	—	358 137,86	2 160 427,64	Картометрический метод	2,50	—
н72	—	—	358 138,69	2 160 432,75	Картометрический метод	2,50	—
н73	—	—	358 141,88	2 160 452,37	Картометрический метод	2,50	—
н74	—	—	358 152,23	2 160 515,81	Картометрический метод	2,50	—
н75	—	—	358 164,13	2 160 538,92	Картометрический метод	2,50	—
н76	—	—	358 165,76	2 160 544,86	Картометрический метод	2,50	—
н77	—	—	358 202,65	2 160 678,95	Картометрический метод	2,50	—
н78	—	—	358 217,19	2 160 734,61	Картометрический метод	2,50	—
н79	—	—	358 218,52	2 160 739,69	Картометрический метод	2,50	—
н80	—	—	358 226,43	2 160 769,96	Картометрический метод	2,50	—
н81	—	—	358 260,02	2 160 843,24	Картометрический метод	2,50	—
н82	—	—	358 299,44	2 160 842,34	Картометрический метод	2,50	—
н83	—	—	358 328,82	2 160 843,25	Картометрический метод	2,50	—
н84	—	—	358 332,98	2 160 841,50	Картометрический метод	2,50	—
н85	—	—	358 342,04	2 160 837,69	Картометрический метод	2,50	—
н86	—	—	358 344,15	2 160 836,78	Картометрический метод	2,50	—
н87	—	—	358 361,55	2 160 829,46	Картометрический метод	2,50	—
н88	—	—	358 362,03	2 160 829,47	Картометрический метод	2,50	—
н89	—	—	358 447,30	2 160 831,59	Картометрический метод	2,50	—
н90	—	—	358 461,84	2 160 831,94	Картометрический метод	2,50	—
н91	—	—	358 529,58	2 160 832,26	Картометрический метод	2,50	—
н92	—	—	358 557,24	2 160 839,95	Картометрический метод	2,50	—

Раздел 3

Сведения о местоположении измененных (уточненных) границ объекта							
1	2	3	4	5	6	7	8
н1	—	—	358 571,95	2 160 860,95	Картометрический метод	2,50	—
3. Сведения о характерных точках части (частей) границы объекта							
1	2	3	4	5	6	7	8
—	—	—	—	—	—	—	—