



**ГЛАВНОЕ УПРАВЛЕНИЕ АРХИТЕКТУРЫ И ГРАДОСТРОИТЕЛЬСТВА
РЯЗАНСКОЙ ОБЛАСТИ**

ПОСТАНОВЛЕНИЕ

«22» мая 2025 г.

№ 399-н

Об утверждении генерального плана муниципального образования –
Кермисинское сельское поселение Шацкого муниципального района
Рязанской области

На основании статей 23-25 Градостроительного кодекса Российской Федерации, статьи 2 Закона Рязанской области от 28.12.2018 № 106-ОЗ «О перераспределении отдельных полномочий в области градостроительной деятельности между органами местного самоуправления муниципальных образований Рязанской области и органами государственной власти Рязанской области», с учетом заключения о результатах общественных обсуждений от 28.04.2025 по проекту генерального плана муниципального образования – Кермисинское сельское поселение Шацкого муниципального района Рязанской области, руководствуясь постановлением Правительства Рязанской области от 06.08.2008 № 153 «Об утверждении Положения о главном управлении архитектуры и градостроительства Рязанской области», главное управление архитектуры и градостроительства Рязанской области ПОСТАНОВЛЯЕТ:

1. Утвердить прилагаемый генеральный план муниципального образования – Кермисинское сельское поселение Шацкого муниципального района Рязанской области.

2. Настоящее постановление вступает в силу со дня его официального опубликования.

3. Государственному казенному учреждению Рязанской области «Центр градостроительного развития Рязанской области»:

1) обеспечить доступ к генеральному плану муниципального образования – Кермисинское сельское поселение Шацкого муниципального района Рязанской области в федеральной государственной информационной системе территориального планирования и размещение в государственных информационных системах обеспечения градостроительной деятельности в соответствии с требованиями Градостроительного кодекса Российской Федерации

Федерации;

2) подготовить, заверить усиленной квалифицированной электронной подписью и направить в территориальный орган федерального органа исполнительной власти, уполномоченный Правительством Российской Федерации на осуществление государственного кадастрового учета, государственной регистрации прав, ведение Единого государственного реестра недвижимости, сведения о границах населенных пунктов для внесения в Единый государственный реестр недвижимости в соответствии с Федеральным законом от 13.07.2015 № 218-ФЗ «О государственной регистрации недвижимости».

4. Отделу кадровой работы и делопроизводства обеспечить:

1) государственную регистрацию настоящего постановления в правовом департаменте аппарата Губернатора и Правительства Рязанской области;

2) опубликование настоящего постановления в сетевом издании «Рязанские ведомости» (www.rv-ryazan.ru) и на официальном интернет-портале правовой информации (www.pravo.gov.ru).

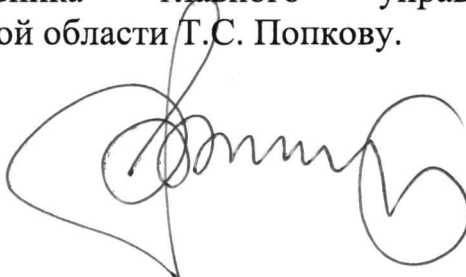
5. Отделу информационного обеспечения градостроительной деятельности разместить настоящее постановление на официальном сайте главного управления архитектуры и градостроительства Рязанской области в сети «Интернет».

6. Предложить главе муниципального образования – Шацкий муниципальный район Рязанской области, главе муниципального образования – Кермисинское сельское поселение Шацкого муниципального района Рязанской области обеспечить размещение настоящего постановления на официальном сайте муниципального образования в сети «Интернет», публикацию в средствах массовой информации.

7. Признать не подлежащим применению решение Думы муниципального образования – Шацкий муниципальный район Рязанской области от 16.10.2017 № 47/4 «Об утверждении генерального плана муниципального образования – Кермисинское сельское поселение Шацкого муниципального района Рязанской области».

8. Контроль за исполнением настоящего постановления возложить на заместителя начальника главного управления архитектуры и градостроительства Рязанской области Т.С. Попкову.

Начальник



Р.В. Шашкин

Утвержден
постановлением главного управления
архитектуры и градостроительства
Рязанской области
от 22 мая 2025 г. № 399-п

ГЕНЕРАЛЬНЫЙ ПЛАН
муниципального образования - Кермисинское сельское поселение
Шацкого муниципального района Рязанской области

ПОЛОЖЕНИЕ О ТЕРРИТОРИАЛЬНОМ ПЛАНИРОВАНИИ

1. Сведения о видах, назначении и наименованиях планируемых для размещения объектов местного значения, их основные характеристики, их местоположение (для объектов местного значения, не являющихся линейными объектами, указываются функциональные зоны), а также характеристики зон с особыми условиями использования территорий в случае, если установление таких зон требуется в связи с размещением данных объектов

На территории муниципального образования - Кермисинское сельское поселение Шацкого муниципального района Рязанской области генеральным планом не планируется размещение объектов местного значения.


2. Параметры функциональных зон, а также сведения о планируемых для размещения в них объектах федерального значения, объектах регионального значения, объектах местного значения, за исключением линейных объектов

При определении параметров функциональных зон муниципального образования - Кермисинское сельское поселение Шацкого муниципального района Рязанской области учитывалось:

- сложившееся использование земельных участков;
- рациональные формы расселения населения;
- оптимальные варианты сочетания в пределах функциональных зон объектов различного функционального назначения;
- структурирование сети общественного обслуживания по принципу привлекательности для различных групп населения дифференцированных видов предложений в зависимости от предпочтений;
- максимальное использование особенностей природного ландшафта в процессе структурного выделения функциональных зон в целях наибольшего использования его преимуществ.

В результате функционального зонирования муниципального образования - Кермисинское сельское поселение Шацкого муниципального района Рязанской области установлены функциональные зоны, представленные в таблице 2.1.

Таблица 2.1

№ п/п	Обозначение функциональной зоны	Наименование функциональной зоны	Назначение функциональной зоны
1		Жилые зоны	Жилые зоны предназначены для размещения преимущественно индивидуальных жилых домов с приусадебными земельными участками, малоэтажных жилых домов, блокированных жилых домов, а также отдельно стоящих, встроенных или пристроенных объектов социального,

№ п/п	Обозначение функциональной зоны	Наименование функциональной зоны	Назначение функциональной зоны
			коммунального, общественного назначения обеспечивающих потребности жителей.
2		Зона специализированной общественной застройки	Зона специализированной общественной застройки предназначена для размещения объектов религиозного использования.
3		Зоны сельскохозяйственного использования	Зоны сельскохозяйственного использования предназначены для земель, находящихся за границами населенного пункта и предоставленных для нужд сельского хозяйства, а также предназначенных для этих целей.
4		Зона лесов	Зона лесов предназначена для выращивания, рационального использования, охраны, защиты и воспроизводства лесов.
5		Зона озелененных территорий специального назначения	Зона озелененных территорий специального назначения предназначена для формирования озелененных участков, выполняющих санитарно-защитные функции.
6		Зона кладбищ	Зона кладбищ предназначена для размещения кладбищ, крематориев, мест захоронения, для которых необходима организация санитарно-защитной зоны в соответствии с требованиями технических регламентов, а также соответствующих культовых сооружений.

Функциональное зонирование территории муниципального образования – Кермисинское сельское поселение Шацкого муниципального района Рязанской области отображено на карте функциональных зон.

Параметры функциональных зон муниципального образования – Кермисинское сельское поселение Шацкого муниципального района Рязанской области представлены в таблице 2.2.

Таблица 2.2

№ п/п	Наименование функциональной зоны	Площадь, га	Максимальный коэффициент застройки	Максимальный коэффициент плотности застройки	Максимальная этажность
1	Жилые зоны	600,67	Застройка индивидуальными жилыми домами		
			0,2	0,4	3
			Застройка блокированными жилыми домами		
			0,3	0,6	3
			Застройка малоэтажными жилыми домами		
			0,4	0,8	4

№ п/п	Наименование функциональной зоны	Площадь, га	Максимальный коэффициент застройки	Максимальный коэффициент плотности застройки	Максимальная этажность
2.	Зона специализированной общественной застройки	0,18	0,8	2,4	-
3.	Зоны сельскохозяйственного использования	9530,42	-	-	-
4.	Зона лесов	20647,62	-	-	-
5.	Зона озелененных территорий специального назначения	0,93	-	-	-
6.	Зона кладбищ	2,53	-	-	-

Примечания:

1. Для жилых, общественно-деловых зон коэффициенты застройки и плотности застройки приведены для территории (брутто) с учетом необходимых по расчету организаций и предприятий обслуживания населения, стоянок автомобилей, зеленых насаждений, площадок и других объектов благоустройства.

2. При подсчете коэффициентов плотности застройки площадь этажей определяется по внешним размерам здания. Учитываются только надземные этажи, включая мансардные. Подземные этажи зданий и сооружений не учитываются. Подземное сооружение не учитывается, если поверхность земли (надземная часть) над ним используется под озеленение, организацию площадок, стоянок автомобилей, и другие виды благоустройства.

3. Надземным этажом считается этаж с отметкой пола помещений не ниже планировочной отметки земли. При размещении объекта капитального строительства на земельном участке с уклоном первым надземным следует считать этаж с отметкой пола помещений выше наиболее низкой планировочной отметки земли.

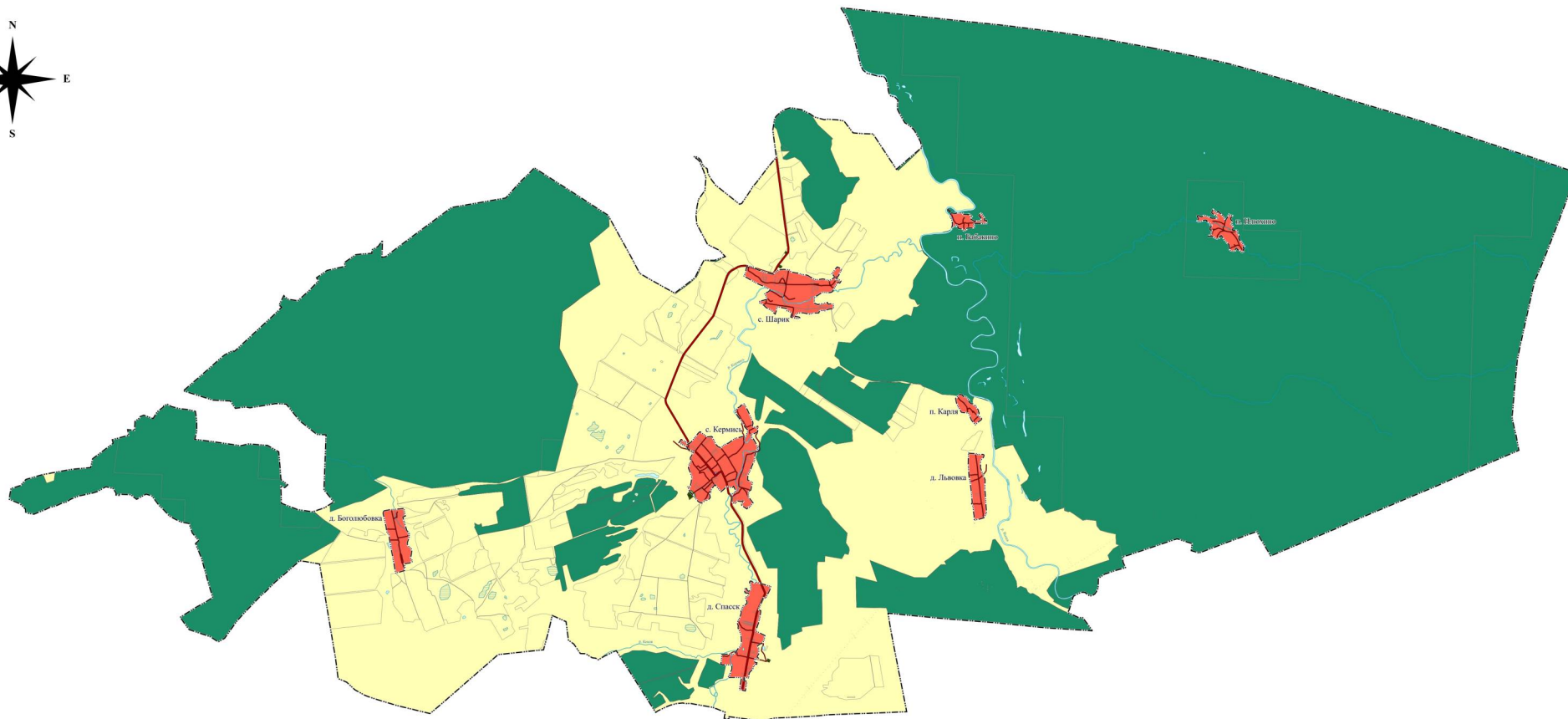
4. При определении этажности не учитывают: подполье, проветриваемое подполье, техническое подполье, технические пространства, чердак, технический чердак, расположенные на крыше технические помещения (крышные котельные, машинные отделения лифтов, помещения вентиляционных камер и другие).

5. Коэффициент застройки определяется как отношение площади, занятой под зданиями и сооружениями, к площади территории.

6. Коэффициент плотности застройки определяется как отношение суммарной поэтажной площади здания и сооружения к площади территории.

На территории муниципального образования - Кермисинское сельское поселение Шацкого муниципального района Рязанской области не планируется размещение объектов федерального и регионального значения, объектов местного значения.

Приложение №1 к генеральному
плану муниципального образования -
Кермисинское сельское поселение
Шацкого муниципального района
Рязанской области



**Границы единиц административно-территориального
деления Российской Федерации**

- ## Автомобильные дороги

- ## Поверхностные водные объекты

- ### Функциональные зоны

- Жилые зоны
- Зона специализированной общественной застройки
- Зоны сельскохозяйственного использования
- Зона лесов
- Зона озелененных территорий специального назначения
- Зона кладбищ

[illegible]

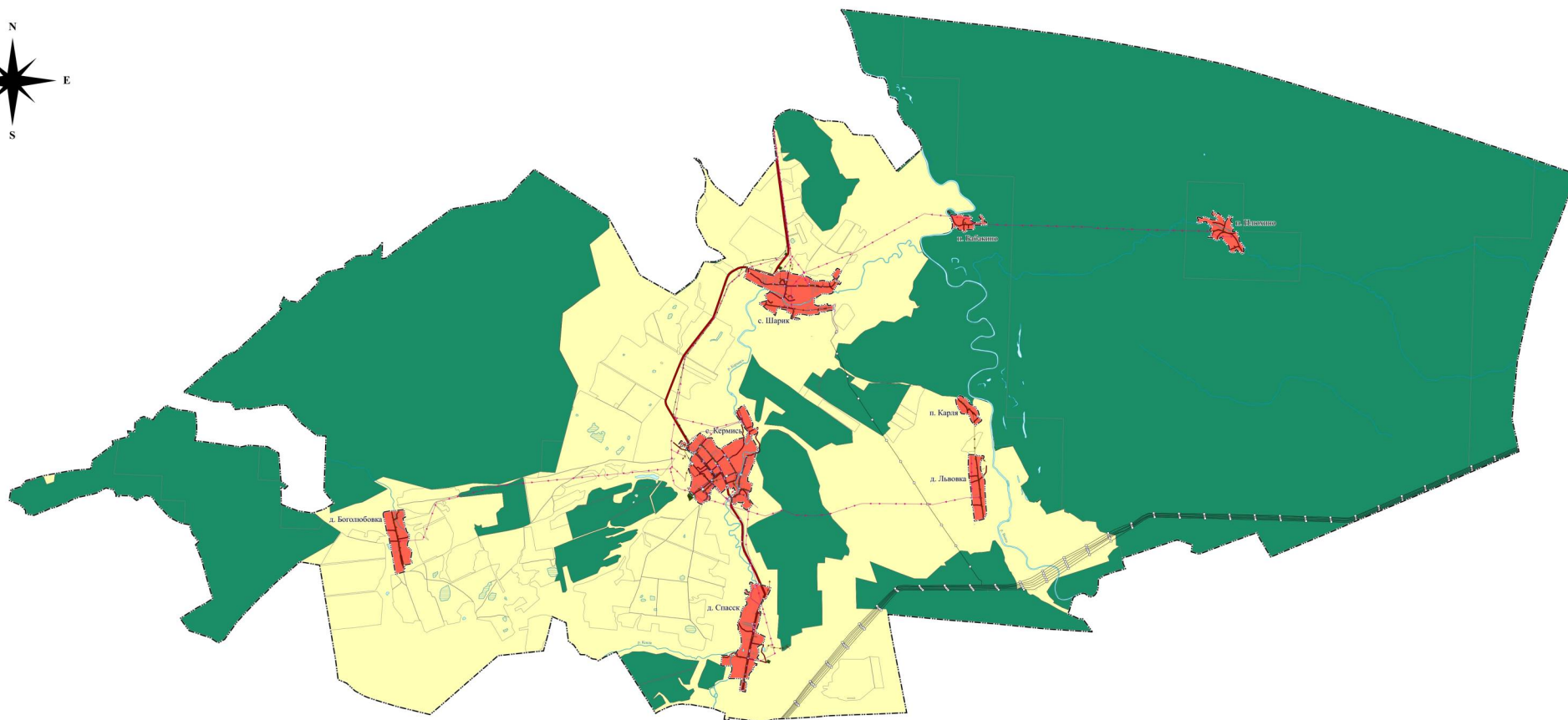
Приложение №2 к генеральному
плану муниципального образования -
Кермисинское сельское поселение
Шацкого муниципального района
Рязанской области



Болото

							Генеральный план муниципального образования - Коренскомское сельское поселение Шацкого муниципального района Рязанской области				
Имя	Код	Уч	Лист	Масштаб	Подпись	Дата		Сторона	Лист	Листов	
Карта границ населенных пунктов М 1:35000							ГКУ РО Центр градостроительного развития Шацкого муниципального района Рязанской области				

Приложение №3 к генеральному
плану муниципального образования -
Кермисинское сельское поселение
Шацкого муниципального района
Рязанской области



**Границы единиц административно-территориального
деления Российской Федерации**

- · — · — Граница сельского поселения
— · — · — Граница населенного пункта

■ Автомобильные дороги регионального или межмуниципального значения
■ Автомобильные дороги местного значения

	Водоток (река, ручей, канал)
	Водоем (озеро, пруд, обводненный карьер, водохранилище)
	Болото

- Жилые зоны
- Зона специализированной общественной застройки
- Зоны сельскохозяйственного использования
- Зона лесов
- Зона озелененных территорий специального назначения
- Зона кладбищ

 Линии электропередачи 10 кВ
 Линии электропередачи 0,4 кВ

Газопровод распределительный низкого давления

— Магистральный газопровод

- Сети водоснабжения
- Водопровод
- Сети электросвязи
- Линия связи

[illegible]

Приложение № 4 к генеральному плану
муниципального образования -
Кермисинское сельское поселение
Шацкого муниципального района
Рязанской области

Графическое описание местоположения границ населенных пунктов,
перечень координат характерных точек этих границ муниципального
образования — Кермисинское сельское поселение Шацкого
муниципального района Рязанской области

ГРАФИЧЕСКОЕ ОПИСАНИЕ
местоположения границ населенных пунктов, территориальных
зон, особо охраняемых природных территорий, зон с особыми
условиями использования территории
Граница населённого пункта д. Боголюбовка

(наименование объекта, местоположение границ которого описано (далее - объект))

Раздел 1

Сведения об объекте		
№ п/п	Характеристики объекта	Описание характеристик
1	2	3
1	Местоположение объекта	Рязанская область, м.р-н Шацкий, с.п. Кермисинское, д Боголюбовка
2	Площадь объекта \pm величина погрешности определения площади ($P \pm \Delta P$)	$557\,028\text{ м}^2 \pm 261\text{ м}^2$
3	Иные характеристики объекта	Вид объекта реестра границ: Граница населенного пункта Реестровый номер: 62:24-4.14

Сведения о местоположении измененных (уточненных) границ объекта

1. Система координат МСК-62 зона 2

2. Сведения о характерных точках границ объекта

Обозначение характерных точек границы	Существующие координаты, м		Измененные (уточненные) координаты, м		Метод определения координат характерной точки	Средняя квадратическая погрешность положения характерной точки (Mt), м	Описание обозначения точки на местности (при наличии)
	X	Y	X	Y			
1	2	3	4	5	6	7	8
1							
1	355 823,98	2 282 015,91	—	—	—	—	—
2	355 845,67	2 282 139,92	—	—	—	—	—
3	355 850,70	2 282 165,90	—	—	—	—	—
4	355 864,64	2 282 340,86	—	—	—	—	—
5	355 876,19	2 282 460,83	—	—	—	—	—
6	355 851,00	2 282 465,87	—	—	—	—	—
7	355 793,39	2 282 473,73	—	—	—	—	—
8	355 707,91	2 282 493,58	—	—	—	—	—
9	355 684,80	2 282 434,88	—	—	—	—	—
10	355 387,51	2 282 523,35	—	—	—	—	—
11	355 331,67	2 282 561,84	—	—	—	—	—
12	355 276,80	2 282 575,31	—	—	—	—	—
13	355 225,78	2 282 575,31	—	—	—	—	—
14	355 176,15	2 282 556,11	—	—	—	—	—
15	355 114,54	2 282 533,98	—	—	—	—	—
16	355 077,96	2 282 533,01	—	—	—	—	—
17	355 049,08	2 282 551,30	—	—	—	—	—
18	355 008,65	2 282 596,52	—	—	—	—	—
19	354 978,24	2 282 625,32	—	—	—	—	—
20	354 941,66	2 282 634,95	—	—	—	—	—
21	354 824,22	2 282 619,55	—	—	—	—	—
22	354 786,68	2 282 608,97	—	—	—	—	—
23	354 764,53	2 282 612,81	—	—	—	—	—
24	354 737,58	2 282 634,95	—	—	—	—	—
25	354 702,18	2 282 647,47	—	—	—	—	—
26	354 689,66	2 282 641,70	—	—	—	—	—
27	354 689,66	2 282 625,34	—	—	—	—	—
28	354 688,70	2 282 615,71	—	—	—	—	—
29	354 676,19	2 282 605,13	—	—	—	—	—
30	354 668,49	2 282 593,58	—	—	—	—	—
31	354 644,42	2 282 471,38	—	—	—	—	—
32	354 558,74	2 282 485,81	—	—	—	—	—
33	354 552,01	2 282 463,68	—	—	—	—	—
34	354 496,18	2 282 473,47	—	—	—	—	—
35	354 440,35	2 282 276,21	—	—	—	—	—
36	354 771,83	2 282 214,66	—	—	—	—	—
37	355 050,99	2 282 165,58	—	—	—	—	—
38	355 182,87	2 282 140,56	—	—	—	—	—
39	355 293,32	2 282 127,08	—	—	—	—	—
40	355 336,63	2 282 087,63	—	—	—	—	—
41	355 378,01	2 282 074,24	—	—	—	—	—
42	355 477,16	2 282 062,69	—	—	—	—	—
43	355 590,09	2 282 035,75	—	—	—	—	—
44	355 760,47	2 281 998,22	—	—	—	—	—
45	355 785,50	2 281 999,18	—	—	—	—	—
1	355 823,98	2 282 015,91	—	—	—	—	—

Сведения о местоположении измененных (уточненных) границ объекта							
1	2	3	4	5	6	7	8
62:24-4.14							
н1	—	—	355 823,98	2 282 015,91	Картометрический метод	2,50	—
н2	—	—	355 845,67	2 282 139,92	Картометрический метод	2,50	—
н3	—	—	355 850,70	2 282 165,90	Картометрический метод	2,50	—
н4	—	—	355 864,64	2 282 340,86	Картометрический метод	2,50	—
н5	—	—	355 876,19	2 282 460,83	Картометрический метод	2,50	—
н6	—	—	355 851,00	2 282 465,87	Картометрический метод	2,50	—
н7	—	—	355 793,39	2 282 473,73	Картометрический метод	2,50	—
н8	—	—	355 707,91	2 282 493,58	Картометрический метод	2,50	—
н9	—	—	355 684,80	2 282 434,88	Картометрический метод	2,50	—
н10	—	—	355 387,51	2 282 523,35	Картометрический метод	2,50	—
н11	—	—	355 331,67	2 282 561,84	Картометрический метод	2,50	—
н12	—	—	355 276,80	2 282 575,31	Картометрический метод	2,50	—
н13	—	—	355 225,78	2 282 575,31	Картометрический метод	2,50	—
н14	—	—	355 176,15	2 282 556,11	Картометрический метод	2,50	—
н15	—	—	355 114,54	2 282 533,98	Картометрический метод	2,50	—
н16	—	—	355 077,96	2 282 533,01	Картометрический метод	2,50	—
н17	—	—	355 049,08	2 282 551,30	Картометрический метод	2,50	—
н18	—	—	355 008,65	2 282 596,52	Картометрический метод	2,50	—
н19	—	—	354 978,24	2 282 625,32	Картометрический метод	2,50	—
н20	—	—	354 941,66	2 282 634,95	Картометрический метод	2,50	—
н21	—	—	354 824,22	2 282 619,55	Картометрический метод	2,50	—
н22	—	—	354 786,68	2 282 608,97	Картометрический метод	2,50	—
н23	—	—	354 764,53	2 282 612,81	Картометрический метод	2,50	—
н24	—	—	354 737,58	2 282 634,95	Картометрический метод	2,50	—
н25	—	—	354 702,18	2 282 647,47	Картометрический метод	2,50	—
н26	—	—	354 689,66	2 282 641,70	Картометрический метод	2,50	—
н27	—	—	354 689,66	2 282 625,34	Картометрический метод	2,50	—
н28	—	—	354 688,70	2 282 615,71	Картометрический метод	2,50	—

Сведения о местоположении измененных (уточненных) границ объекта							
1	2	3	4	5	6	7	8
н29	—	—	354 676,19	2 282 605,13	Картометрический метод	2,50	—
н30	—	—	354 668,49	2 282 593,58	Картометрический метод	2,50	—
н31	—	—	354 644,42	2 282 471,38	Картометрический метод	2,50	—
н32	—	—	354 558,74	2 282 485,81	Картометрический метод	2,50	—
н33	—	—	354 552,01	2 282 463,68	Картометрический метод	2,50	—
н34	—	—	354 496,18	2 282 473,47	Картометрический метод	2,50	—
н35	—	—	354 440,35	2 282 276,21	Картометрический метод	2,50	—
н36	—	—	354 771,83	2 282 214,66	Картометрический метод	2,50	—
н37	—	—	355 050,99	2 282 165,58	Картометрический метод	2,50	—
н38	—	—	355 182,87	2 282 140,56	Картометрический метод	2,50	—
н39	—	—	355 293,32	2 282 127,08	Картометрический метод	2,50	—
н40	—	—	355 336,63	2 282 087,63	Картометрический метод	2,50	—
н41	—	—	355 378,01	2 282 074,24	Картометрический метод	2,50	—
н42	—	—	355 477,16	2 282 062,69	Картометрический метод	2,50	—
н43	—	—	355 590,09	2 282 035,75	Картометрический метод	2,50	—
н44	—	—	355 760,47	2 281 998,22	Картометрический метод	2,50	—
н45	—	—	355 785,50	2 281 999,18	Картометрический метод	2,50	—
н1	—	—	355 823,98	2 282 015,91	Картометрический метод	2,50	—
3. Сведения о характерных точках части (частей) границы объекта							
1	2	3	4	5	6	7	8
—	—	—	—	—	—	—	—

ГРАФИЧЕСКОЕ ОПИСАНИЕ
местоположения границ населенных пунктов, территориальных
зон, особо охраняемых природных территорий, зон с особыми
условиями использования территории
Граница населённого пункта д. Львовка

(наименование объекта, местоположение границ которого описано (далее - объект))

Раздел 1

Сведения об объекте		
№ п/п	Характеристики объекта	Описание характеристик
1	2	3
1	Местоположение объекта	Рязанская область, м.р-н Шацкий, с.п. Кермисинское, д Львовка
2	Площадь объекта \pm величина погрешности определения площади ($P \pm \Delta P$)	$433\,399\text{ м}^2 \pm 230\text{ м}^2$
3	Иные характеристики объекта	Вид объекта реестра границ: Граница населенного пункта Реестровый номер: 62:24-4.16

Сведения о местоположении измененных (уточненных) границ объекта

1. Система координат МСК-62 зона 2

2. Сведения о характерных точках границ объекта

Обозначение характерных точек границы	Существующие координаты, м		Измененные (уточненные) координаты, м		Метод определения координат характерной точки	Средняя квадратическая погрешность положения характерной точки (Mt), м	Описание обозначения точки на местности (при наличии)
	X	Y	X	Y			
1	2	3	4	5	6	7	8
1							
1	357 107,76	2 294 977,96	—	—	—	—	—
2	357 100,62	2 294 997,22	—	—	—	—	—
3	357 089,92	2 295 143,43	—	—	—	—	—
4	357 088,32	2 295 169,98	—	—	—	—	—
5	357 078,22	2 295 171,60	—	—	—	—	—
6	357 074,59	2 295 192,19	—	—	—	—	—
7	357 075,08	2 295 226,08	—	—	—	—	—
8	357 075,89	2 295 295,93	—	—	—	—	—
9	357 073,06	2 295 309,66	—	—	—	—	—
10	357 064,98	2 295 321,37	—	—	—	—	—
11	357 053,67	2 295 327,02	—	—	—	—	—
12	357 040,34	2 295 325,40	—	—	—	—	—
13	357 018,93	2 295 316,92	—	—	—	—	—
14	356 985,81	2 295 295,12	—	—	—	—	—
15	356 955,12	2 295 263,63	—	—	—	—	—
16	356 933,71	2 295 248,29	—	—	—	—	—
17	356 916,90	2 295 247,88	—	—	—	—	—
18	356 871,26	2 295 251,11	—	—	—	—	—
19	356 829,65	2 295 250,70	—	—	—	—	—
20	356 778,76	2 295 246,67	—	—	—	—	—
21	356 508,35	2 295 350,66	—	—	—	—	—
22	356 294,80	2 295 344,74	—	—	—	—	—
23	356 225,48	2 295 354,03	—	—	—	—	—
24	355 982,63	2 295 365,31	—	—	—	—	—
25	355 821,63	2 295 380,65	—	—	—	—	—
26	355 779,22	2 295 381,05	—	—	—	—	—
27	355 729,70	2 295 358,85	—	—	—	—	—
28	355 671,14	2 295 327,76	—	—	—	—	—
29	355 643,13	2 295 244,94	—	—	—	—	—
30	355 632,53	2 295 179,32	—	—	—	—	—
31	355 621,59	2 295 146,17	—	—	—	—	—
32	355 615,15	2 295 105,19	—	—	—	—	—
33	355 713,01	2 295 104,82	—	—	—	—	—
34	355 768,94	2 295 096,73	—	—	—	—	—
35	355 887,61	2 295 085,21	—	—	—	—	—
36	355 925,29	2 295 078,43	—	—	—	—	—
37	355 938,19	2 295 073,00	—	—	—	—	—
38	355 981,84	2 295 049,28	—	—	—	—	—
39	356 001,53	2 295 063,53	—	—	—	—	—
40	356 019,52	2 295 063,53	—	—	—	—	—
41	356 095,75	2 295 056,41	—	—	—	—	—
42	356 184,56	2 295 049,30	—	—	—	—	—
43	356 315,36	2 295 035,40	—	—	—	—	—
44	356 422,62	2 295 023,52	—	—	—	—	—
45	356 515,73	2 295 005,57	—	—	—	—	—
46	356 598,77	2 294 992,35	—	—	—	—	—

Сведения о местоположении измененных (уточненных) границ объекта							
1	2	3	4	5	6	7	8
47	356 665,63	2 294 987,26	—	—	—	—	—
48	356 721,48	2 294 984,22	—	—	—	—	—
49	356 804,87	2 294 976,76	—	—	—	—	—
50	356 865,63	2 294 973,71	—	—	—	—	—
51	356 915,69	2 294 974,72	—	—	—	—	—
52	356 977,47	2 294 976,08	—	—	—	—	—
53	357 029,40	2 294 980,15	—	—	—	—	—
54	357 065,66	2 294 980,81	—	—	—	—	—
1	357 107,76	2 294 977,96	—	—	—	—	—
62:24-4.16							
н1	—	—	357 107,76	2 294 977,96	Картометрический метод	2,50	—
н2	—	—	357 100,62	2 294 997,22	Картометрический метод	2,50	—
н3	—	—	357 089,92	2 295 143,43	Картометрический метод	2,50	—
н4	—	—	357 088,32	2 295 169,98	Картометрический метод	2,50	—
н5	—	—	357 078,22	2 295 171,60	Картометрический метод	2,50	—
н6	—	—	357 074,59	2 295 192,19	Картометрический метод	2,50	—
н7	—	—	357 075,08	2 295 226,08	Картометрический метод	2,50	—
н8	—	—	357 075,89	2 295 295,93	Картометрический метод	2,50	—
н9	—	—	357 073,06	2 295 309,66	Картометрический метод	2,50	—
н10	—	—	357 064,98	2 295 321,37	Картометрический метод	2,50	—
н11	—	—	357 053,67	2 295 327,02	Картометрический метод	2,50	—
н12	—	—	357 040,34	2 295 325,40	Картометрический метод	2,50	—
н13	—	—	357 018,93	2 295 316,92	Картометрический метод	2,50	—
н14	—	—	356 985,81	2 295 295,12	Картометрический метод	2,50	—
н15	—	—	356 955,12	2 295 263,63	Картометрический метод	2,50	—
н16	—	—	356 933,71	2 295 248,29	Картометрический метод	2,50	—
н17	—	—	356 916,90	2 295 247,88	Картометрический метод	2,50	—
н18	—	—	356 871,26	2 295 251,11	Картометрический метод	2,50	—
н19	—	—	356 829,65	2 295 250,70	Картометрический метод	2,50	—
н20	—	—	356 778,76	2 295 246,67	Картометрический метод	2,50	—
н21	—	—	356 508,35	2 295 350,66	Картометрический метод	2,50	—
н22	—	—	356 294,80	2 295 344,74	Картометрический метод	2,50	—
н23	—	—	356 225,48	2 295 354,03	Картометрический метод	2,50	—
н24	—	—	355 982,63	2 295 365,31	Картометрический метод	2,50	—

Сведения о местоположении измененных (уточненных) границ объекта							
1	2	3	4	5	6	7	8
н25	—	—	355 821,63	2 295 380,65	Картометрический метод	2,50	—
н26	—	—	355 779,22	2 295 381,05	Картометрический метод	2,50	—
н27	—	—	355 729,70	2 295 358,85	Картометрический метод	2,50	—
н28	—	—	355 671,14	2 295 327,76	Картометрический метод	2,50	—
н29	—	—	355 643,13	2 295 244,94	Картометрический метод	2,50	—
н30	—	—	355 632,53	2 295 179,32	Картометрический метод	2,50	—
н31	—	—	355 621,59	2 295 146,17	Картометрический метод	2,50	—
н32	—	—	355 615,15	2 295 105,19	Картометрический метод	2,50	—
н33	—	—	355 713,01	2 295 104,82	Картометрический метод	2,50	—
н34	—	—	355 768,94	2 295 096,73	Картометрический метод	2,50	—
н35	—	—	355 887,61	2 295 085,21	Картометрический метод	2,50	—
н36	—	—	355 925,29	2 295 078,43	Картометрический метод	2,50	—
н37	—	—	355 938,19	2 295 073,00	Картометрический метод	2,50	—
н38	—	—	355 981,84	2 295 049,28	Картометрический метод	2,50	—
н39	—	—	356 001,53	2 295 063,53	Картометрический метод	2,50	—
н40	—	—	356 019,52	2 295 063,53	Картометрический метод	2,50	—
н41	—	—	356 095,75	2 295 056,41	Картометрический метод	2,50	—
н42	—	—	356 184,56	2 295 049,30	Картометрический метод	2,50	—
н43	—	—	356 315,36	2 295 035,40	Картометрический метод	2,50	—
н44	—	—	356 422,62	2 295 023,52	Картометрический метод	2,50	—
н45	—	—	356 515,73	2 295 005,57	Картометрический метод	2,50	—
н46	—	—	356 598,77	2 294 992,35	Картометрический метод	2,50	—
н47	—	—	356 665,63	2 294 987,26	Картометрический метод	2,50	—
н48	—	—	356 721,48	2 294 984,22	Картометрический метод	2,50	—
н49	—	—	356 804,87	2 294 976,76	Картометрический метод	2,50	—
н50	—	—	356 865,63	2 294 973,71	Картометрический метод	2,50	—
н51	—	—	356 915,69	2 294 974,72	Картометрический метод	2,50	—
н52	—	—	356 977,47	2 294 976,08	Картометрический метод	2,50	—
н53	—	—	357 029,40	2 294 980,15	Картометрический метод	2,50	—

Раздел 3

Сведения о местоположении измененных (уточненных) границ объекта							
1	2	3	4	5	6	7	8
н54	—	—	357 065,66	2 294 980,81	Картометрический метод	2,50	—
н1	—	—	357 107,76	2 294 977,96	Картометрический метод	2,50	—
3. Сведения о характерных точках части (частей) границы объекта							
1	2	3	4	5	6	7	8
—	—	—	—	—	—	—	—

ГРАФИЧЕСКОЕ ОПИСАНИЕ
местоположения границ населенных пунктов, территориальных
зон, особо охраняемых природных территорий, зон с особыми
условиями использования территории
Граница населённого пункта д. Спасск

(наименование объекта, местоположение границ которого описано (далее - объект))

Раздел 1

Сведения об объекте		
№ п/п	Характеристики объекта	Описание характеристик
1	2	3
1	Местоположение объекта	Рязанская область, м.р-н Шацкий, с.п. Кермисинское, д Спасск
2	Площадь объекта \pm величина погрешности определения площади ($P \pm \Delta P$)	1 034 173 м ² \pm 356 м ²
3	Иные характеристики объекта	Вид объекта реестра границ: Граница населенного пункта Реестровый номер: 62:24-4.15

Сведения о местоположении измененных (уточненных) границ объекта

1. Система координат МСК-62 зона 2

2. Сведения о характерных точках границ объекта

Обозначение характерных точек границы	Существующие координаты, м		Измененные (уточненные) координаты, м		Метод определения координат характерной точки	Средняя квадратическая погрешность положения характерной точки (Mt), м	Описание обозначения точки на местности (при наличии)
	X	Y	X	Y			
1	2	3	4	5	6	7	8
1							
1	354 099,50	2 290 036,35	—	—	—	—	—
2	354 103,05	2 290 048,21	—	—	—	—	—
3	354 100,68	2 290 057,69	—	—	—	—	—
4	354 094,45	2 290 063,32	—	—	—	—	—
5	354 068,95	2 290 069,84	—	—	—	—	—
6	354 055,60	2 290 076,07	—	—	—	—	—
7	354 046,70	2 290 084,66	—	—	—	—	—
8	354 041,96	2 290 095,04	—	—	—	—	—
9	354 041,66	2 290 111,34	—	—	—	—	—
10	354 046,70	2 290 125,56	—	—	—	—	—
11	354 061,80	2 290 136,61	—	—	—	—	—
12	354 095,90	2 290 152,40	—	—	—	—	—
13	354 127,51	2 290 154,06	—	—	—	—	—
14	354 171,59	2 290 146,58	—	—	—	—	—
15	354 221,08	2 290 128,71	—	—	—	—	—
16	354 235,22	2 290 124,97	—	—	—	—	—
17	354 250,61	2 290 129,54	—	—	—	—	—
18	354 260,17	2 290 137,02	—	—	—	—	—
19	354 265,58	2 290 148,66	—	—	—	—	—
20	354 266,00	2 290 161,54	—	—	—	—	—
21	354 258,09	2 290 176,92	—	—	—	—	—
22	354 241,04	2 290 199,36	—	—	—	—	—
23	354 226,49	2 290 222,64	—	—	—	—	—
24	354 221,91	2 290 237,18	—	—	—	—	—
25	354 220,66	2 290 249,23	—	—	—	—	—
26	354 225,24	2 290 262,12	—	—	—	—	—
27	354 240,21	2 290 274,17	—	—	—	—	—
28	354 232,50	2 290 294,86	—	—	—	—	—
29	354 212,53	2 290 365,64	—	—	—	—	—
30	354 205,96	2 290 388,94	—	—	—	—	—
31	354 146,85	2 290 598,44	—	—	—	—	—
32	354 068,15	2 290 574,99	—	—	—	—	—
33	353 969,50	2 290 525,93	—	—	—	—	—
34	353 882,71	2 290 486,04	—	—	—	—	—
35	353 894,23	2 290 433,23	—	—	—	—	—
36	353 895,64	2 290 426,75	—	—	—	—	—
37	353 849,63	2 290 411,30	—	—	—	—	—
38	353 717,21	2 290 358,28	—	—	—	—	—
39	353 653,06	2 290 328,09	—	—	—	—	—
40	353 645,48	2 290 328,13	—	—	—	—	—
41	353 627,53	2 290 328,21	—	—	—	—	—
42	353 608,73	2 290 373,92	—	—	—	—	—
43	353 565,87	2 290 371,76	—	—	—	—	—
44	353 518,97	2 290 364,49	—	—	—	—	—
45	353 453,20	2 290 354,78	—	—	—	—	—
46	353 405,23	2 290 342,38	—	—	—	—	—

Сведения о местоположении измененных (уточненных) границ объекта							
1	2	3	4	5	6	7	8
47	353 311,15	2 290 315,97	—	—	—	—	—
48	353 187,43	2 290 270,68	—	—	—	—	—
49	353 148,89	2 290 278,23	—	—	—	—	—
50	353 054,58	2 290 468,14	—	—	—	—	—
51	352 956,35	2 290 448,17	—	—	—	—	—
52	352 904,74	2 290 425,69	—	—	—	—	—
53	352 896,42	2 290 406,54	—	—	—	—	—
54	352 855,63	2 290 339,12	—	—	—	—	—
55	352 832,32	2 290 307,49	—	—	—	—	—
56	352 808,18	2 290 306,66	—	—	—	—	—
57	352 775,34	2 290 330,01	—	—	—	—	—
58	352 705,64	2 290 330,66	—	—	—	—	—
59	352 669,01	2 290 333,89	—	—	—	—	—
60	352 639,15	2 290 325,41	—	—	—	—	—
61	352 600,51	2 290 295,48	—	—	—	—	—
62	352 581,30	2 290 293,68	—	—	—	—	—
63	352 564,69	2 290 313,65	—	—	—	—	—
64	352 550,34	2 290 327,23	—	—	—	—	—
65	352 528,30	2 290 327,74	—	—	—	—	—
66	352 518,41	2 290 327,55	—	—	—	—	—
67	352 534,57	2 290 244,63	—	—	—	—	—
68	352 474,08	2 290 236,82	—	—	—	—	—
69	352 459,15	2 290 248,93	—	—	—	—	—
70	352 453,88	2 290 289,07	—	—	—	—	—
71	352 418,56	2 290 282,67	—	—	—	—	—
72	352 417,53	2 290 253,47	—	—	—	—	—
73	352 404,72	2 290 240,92	—	—	—	—	—
74	352 384,54	2 290 234,29	—	—	—	—	—
75	352 385,56	2 290 215,59	—	—	—	—	—
76	352 301,84	2 290 199,66	—	—	—	—	—
77	352 281,11	2 290 165,83	—	—	—	—	—
78	352 234,75	2 290 124,86	—	—	—	—	—
79	352 213,19	2 290 115,16	—	—	—	—	—
80	352 112,18	2 290 108,69	—	—	—	—	—
81	352 126,09	2 290 018,75	—	—	—	—	—
82	352 126,94	2 290 013,27	—	—	—	—	—
83	352 057,74	2 290 000,33	—	—	—	—	—
84	352 055,55	2 290 007,22	—	—	—	—	—
85	352 036,17	2 290 068,26	—	—	—	—	—
86	351 827,55	2 290 033,76	—	—	—	—	—
87	351 856,12	2 289 901,68	—	—	—	—	—
88	351 982,26	2 289 920,55	—	—	—	—	—
89	352 115,42	2 289 946,97	—	—	—	—	—
90	352 126,76	2 289 858,99	—	—	—	—	—
91	352 125,31	2 289 704,51	—	—	—	—	—
92	352 123,62	2 289 645,78	—	—	—	—	—
93	352 193,16	2 289 680,30	—	—	—	—	—
94	352 260,45	2 289 713,17	—	—	—	—	—
95	352 306,05	2 289 731,85	—	—	—	—	—
96	352 336,71	2 289 734,84	—	—	—	—	—
97	352 365,12	2 289 731,10	—	—	—	—	—
98	352 405,49	2 289 713,17	—	—	—	—	—
99	352 406,24	2 289 601,10	—	—	—	—	—
100	352 405,78	2 289 549,59	—	—	—	—	—
101	352 411,55	2 289 507,72	—	—	—	—	—

Сведения о местоположении измененных (уточненных) границ объекта

1	2	3	4	5	6	7	8
102	352 422,69	2 289 487,54	—	—	—	—	—
103	352 492,66	2 289 495,01	—	—	—	—	—
104	352 529,82	2 289 502,12	—	—	—	—	—
105	352 603,31	2 289 506,97	—	—	—	—	—
106	352 634,60	2 289 506,24	—	—	—	—	—
107	352 645,06	2 289 657,90	—	—	—	—	—
108	352 640,45	2 289 764,69	—	—	—	—	—
109	352 661,38	2 289 798,31	—	—	—	—	—
110	352 692,03	2 289 823,71	—	—	—	—	—
111	352 715,21	2 289 839,40	—	—	—	—	—
112	352 727,02	2 289 846,05	—	—	—	—	—
113	352 746,83	2 289 858,72	—	—	—	—	—
114	352 773,73	2 289 874,70	—	—	—	—	—
115	352 787,08	2 289 889,22	—	—	—	—	—
116	352 801,01	2 289 906,41	—	—	—	—	—
117	352 811,51	2 289 916,46	—	—	—	—	—
118	352 830,20	2 289 928,02	—	—	—	—	—
119	352 848,29	2 289 936,91	—	—	—	—	—
120	352 869,05	2 289 940,17	—	—	—	—	—
121	352 897,82	2 289 945,21	—	—	—	—	—
122	352 931,44	2 289 945,51	—	—	—	—	—
123	352 991,35	2 289 943,14	—	—	—	—	—
124	353 034,14	2 289 939,59	—	—	—	—	—
125	353 068,54	2 289 933,07	—	—	—	—	—
126	353 086,04	2 289 930,40	—	—	—	—	—
127	353 108,28	2 289 922,11	—	—	—	—	—
128	353 198,82	2 289 882,11	—	—	—	—	—
129	353 221,95	2 289 869,37	—	—	—	—	—
130	353 253,09	2 289 873,81	—	—	—	—	—
131	353 275,12	2 289 874,40	—	—	—	—	—
132	353 296,77	2 289 868,77	—	—	—	—	—
133	353 319,60	2 289 856,91	—	—	—	—	—
134	353 330,28	2 289 853,95	—	—	—	—	—
135	353 343,03	2 289 853,06	—	—	—	—	—
136	353 360,44	2 289 856,58	—	—	—	—	—
137	353 378,23	2 289 864,88	—	—	—	—	—
138	353 388,02	2 289 872,88	—	—	—	—	—
139	353 404,92	2 289 884,15	—	—	—	—	—
140	353 449,71	2 289 904,00	—	—	—	—	—
141	353 499,22	2 289 923,54	—	—	—	—	—
142	353 556,46	2 289 941,92	—	—	—	—	—
143	353 568,32	2 289 943,40	—	—	—	—	—
144	353 577,81	2 289 941,92	—	—	—	—	—
145	353 585,23	2 289 937,77	—	—	—	—	—
146	353 594,72	2 289 935,99	—	—	—	—	—
147	353 613,23	2 289 934,79	—	—	—	—	—
148	353 628,05	2 289 939,53	—	—	—	—	—
149	353 676,10	2 289 963,84	—	—	—	—	—
150	353 717,18	2 289 982,44	—	—	—	—	—
151	353 729,63	2 289 993,40	—	—	—	—	—
152	353 737,54	2 290 017,63	—	—	—	—	—
153	353 748,81	2 290 042,23	—	—	—	—	—
154	353 760,67	2 290 057,64	—	—	—	—	—
155	353 768,98	2 290 063,57	—	—	—	—	—
156	353 778,76	2 290 067,72	—	—	—	—	—

Сведения о местоположении измененных (уточненных) границ объекта

1	2	3	4	5	6	7	8
157	353 794,19	2 290 069,20	—	—	—	—	—
158	353 814,06	2 290 065,64	—	—	—	—	—
159	353 847,87	2 290 051,12	—	—	—	—	—
160	353 876,09	2 290 038,64	—	—	—	—	—
161	353 888,55	2 290 035,09	—	—	—	—	—
162	353 897,44	2 290 035,98	—	—	—	—	—
163	353 910,79	2 290 042,79	—	—	—	—	—
164	353 921,17	2 290 056,43	—	—	—	—	—
165	353 936,89	2 290 090,80	—	—	—	—	—
166	353 946,38	2 290 103,55	—	—	—	—	—
167	353 955,87	2 290 107,99	—	—	—	—	—
168	353 970,40	2 290 110,37	—	—	—	—	—
169	353 983,75	2 290 105,62	—	—	—	—	—
170	353 990,27	2 290 097,62	—	—	—	—	—
171	353 994,72	2 290 073,91	—	—	—	—	—
172	353 998,07	2 290 052,66	—	—	—	—	—
173	354 003,70	2 290 038,73	—	—	—	—	—
174	354 019,72	2 290 023,31	—	—	—	—	—
175	354 036,03	2 290 016,79	—	—	—	—	—
176	354 052,64	2 290 015,31	—	—	—	—	—
177	354 072,51	2 290 017,68	—	—	—	—	—
178	354 089,71	2 290 025,09	—	—	—	—	—
1	354 099,50	2 290 036,35	—	—	—	—	—
62:24-4.15							
н1	—	—	354 099,50	2 290 036,35	Картометрический метод	2,50	—
н2	—	—	354 103,05	2 290 048,21	Картометрический метод	2,50	—
н3	—	—	354 100,68	2 290 057,69	Картометрический метод	2,50	—
н4	—	—	354 094,45	2 290 063,32	Картометрический метод	2,50	—
н5	—	—	354 068,95	2 290 069,84	Картометрический метод	2,50	—
н6	—	—	354 055,60	2 290 076,07	Картометрический метод	2,50	—
н7	—	—	354 046,70	2 290 084,66	Картометрический метод	2,50	—
н8	—	—	354 041,96	2 290 095,04	Картометрический метод	2,50	—
н9	—	—	354 041,66	2 290 111,34	Картометрический метод	2,50	—
н10	—	—	354 046,70	2 290 125,56	Картометрический метод	2,50	—
н11	—	—	354 061,80	2 290 136,61	Картометрический метод	2,50	—
н12	—	—	354 095,90	2 290 152,40	Картометрический метод	2,50	—
н13	—	—	354 127,51	2 290 154,06	Картометрический метод	2,50	—
н14	—	—	354 171,59	2 290 146,58	Картометрический метод	2,50	—
н15	—	—	354 221,08	2 290 128,71	Картометрический метод	2,50	—
н16	—	—	354 235,22	2 290 124,97	Картометрический метод	2,50	—

Сведения о местоположении измененных (уточненных) границ объекта							
1	2	3	4	5	6	7	8
н17	—	—	354 250,61	2 290 129,54	Картометрический метод	2,50	—
н18	—	—	354 260,17	2 290 137,02	Картометрический метод	2,50	—
н19	—	—	354 265,58	2 290 148,66	Картометрический метод	2,50	—
н20	—	—	354 266,00	2 290 161,54	Картометрический метод	2,50	—
н21	—	—	354 258,09	2 290 176,92	Картометрический метод	2,50	—
н22	—	—	354 241,04	2 290 199,36	Картометрический метод	2,50	—
н23	—	—	354 226,49	2 290 222,64	Картометрический метод	2,50	—
н24	—	—	354 221,91	2 290 237,18	Картометрический метод	2,50	—
н25	—	—	354 220,66	2 290 249,23	Картометрический метод	2,50	—
н26	—	—	354 225,24	2 290 262,12	Картометрический метод	2,50	—
н27	—	—	354 240,21	2 290 274,17	Картометрический метод	2,50	—
н28	—	—	354 232,50	2 290 294,86	Картометрический метод	2,50	—
н29	—	—	354 212,53	2 290 365,64	Картометрический метод	2,50	—
н30	—	—	354 205,96	2 290 388,94	Картометрический метод	2,50	—
н31	—	—	354 146,85	2 290 598,44	Картометрический метод	2,50	—
н32	—	—	354 068,15	2 290 574,99	Картометрический метод	2,50	—
н33	—	—	353 969,50	2 290 525,93	Картометрический метод	2,50	—
н34	—	—	353 882,71	2 290 486,04	Картометрический метод	2,50	—
н35	—	—	353 894,23	2 290 433,23	Картометрический метод	2,50	—
н36	—	—	353 895,64	2 290 426,75	Картометрический метод	2,50	—
н37	—	—	353 849,63	2 290 411,30	Картометрический метод	2,50	—
н38	—	—	353 717,21	2 290 358,28	Картометрический метод	2,50	—
н39	—	—	353 653,06	2 290 328,09	Картометрический метод	2,50	—
н40	—	—	353 645,48	2 290 328,13	Картометрический метод	2,50	—
н41	—	—	353 627,53	2 290 328,21	Картометрический метод	2,50	—
н42	—	—	353 608,73	2 290 373,92	Картометрический метод	2,50	—
н43	—	—	353 565,87	2 290 371,76	Картометрический метод	2,50	—
н44	—	—	353 518,97	2 290 364,49	Картометрический метод	2,50	—
н45	—	—	353 453,20	2 290 354,78	Картометрический метод	2,50	—

Сведения о местоположении измененных (уточненных) границ объекта							
1	2	3	4	5	6	7	8
н46	—	—	353 405,23	2 290 342,38	Картометрический метод	2,50	—
н47	—	—	353 311,15	2 290 315,97	Картометрический метод	2,50	—
н48	—	—	353 187,43	2 290 270,68	Картометрический метод	2,50	—
н49	—	—	353 148,89	2 290 278,23	Картометрический метод	2,50	—
н50	—	—	353 054,58	2 290 468,14	Картометрический метод	2,50	—
н51	—	—	352 956,35	2 290 448,17	Картометрический метод	2,50	—
н52	—	—	352 904,74	2 290 425,69	Картометрический метод	2,50	—
н53	—	—	352 896,42	2 290 406,54	Картометрический метод	2,50	—
н54	—	—	352 855,63	2 290 339,12	Картометрический метод	2,50	—
н55	—	—	352 832,32	2 290 307,49	Картометрический метод	2,50	—
н56	—	—	352 808,18	2 290 306,66	Картометрический метод	2,50	—
н57	—	—	352 775,34	2 290 330,01	Картометрический метод	2,50	—
н58	—	—	352 705,64	2 290 330,66	Картометрический метод	2,50	—
н59	—	—	352 669,01	2 290 333,89	Картометрический метод	2,50	—
н60	—	—	352 639,15	2 290 325,41	Картометрический метод	2,50	—
н61	—	—	352 600,51	2 290 295,48	Картометрический метод	2,50	—
н62	—	—	352 581,30	2 290 293,68	Картометрический метод	2,50	—
н63	—	—	352 564,69	2 290 313,65	Картометрический метод	2,50	—
н64	—	—	352 550,34	2 290 327,23	Картометрический метод	2,50	—
н65	—	—	352 528,30	2 290 327,74	Картометрический метод	2,50	—
н66	—	—	352 518,41	2 290 327,55	Картометрический метод	2,50	—
н67	—	—	352 534,57	2 290 244,63	Картометрический метод	2,50	—
н68	—	—	352 474,08	2 290 236,82	Картометрический метод	2,50	—
н69	—	—	352 459,15	2 290 248,93	Картометрический метод	2,50	—
н70	—	—	352 453,88	2 290 289,07	Картометрический метод	2,50	—
н71	—	—	352 418,56	2 290 282,67	Картометрический метод	2,50	—
н72	—	—	352 417,53	2 290 253,47	Картометрический метод	2,50	—
н73	—	—	352 404,72	2 290 240,92	Картометрический метод	2,50	—
н74	—	—	352 384,54	2 290 234,29	Картометрический метод	2,50	—

Сведения о местоположении измененных (уточненных) границ объекта							
1	2	3	4	5	6	7	8
н75	—	—	352 385,56	2 290 215,59	Картометрический метод	2,50	—
н76	—	—	352 301,84	2 290 199,66	Картометрический метод	2,50	—
н77	—	—	352 281,11	2 290 165,83	Картометрический метод	2,50	—
н78	—	—	352 234,75	2 290 124,86	Картометрический метод	2,50	—
н79	—	—	352 213,19	2 290 115,16	Картометрический метод	2,50	—
н80	—	—	352 112,18	2 290 108,69	Картометрический метод	2,50	—
н81	—	—	352 126,09	2 290 018,75	Картометрический метод	2,50	—
н82	—	—	352 126,94	2 290 013,27	Картометрический метод	2,50	—
н83	—	—	352 057,74	2 290 000,33	Картометрический метод	2,50	—
н84	—	—	352 055,55	2 290 007,22	Картометрический метод	2,50	—
н85	—	—	352 036,17	2 290 068,26	Картометрический метод	2,50	—
н86	—	—	351 827,55	2 290 033,76	Картометрический метод	2,50	—
н87	—	—	351 856,12	2 289 901,68	Картометрический метод	2,50	—
н88	—	—	351 982,26	2 289 920,55	Картометрический метод	2,50	—
н89	—	—	352 115,42	2 289 946,97	Картометрический метод	2,50	—
н90	—	—	352 126,76	2 289 858,99	Картометрический метод	2,50	—
н91	—	—	352 125,31	2 289 704,51	Картометрический метод	2,50	—
н92	—	—	352 123,62	2 289 645,78	Картометрический метод	2,50	—
н93	—	—	352 193,16	2 289 680,30	Картометрический метод	2,50	—
н94	—	—	352 260,45	2 289 713,17	Картометрический метод	2,50	—
н95	—	—	352 306,05	2 289 731,85	Картометрический метод	2,50	—
н96	—	—	352 336,71	2 289 734,84	Картометрический метод	2,50	—
н97	—	—	352 365,12	2 289 731,10	Картометрический метод	2,50	—
н98	—	—	352 405,49	2 289 713,17	Картометрический метод	2,50	—
н99	—	—	352 406,24	2 289 601,10	Картометрический метод	2,50	—
н100	—	—	352 405,78	2 289 549,59	Картометрический метод	2,50	—
н101	—	—	352 411,55	2 289 507,72	Картометрический метод	2,50	—
н102	—	—	352 422,69	2 289 487,54	Картометрический метод	2,50	—
н103	—	—	352 492,66	2 289 495,01	Картометрический метод	2,50	—

Сведения о местоположении измененных (уточненных) границ объекта							
1	2	3	4	5	6	7	8
н104	—	—	352 529,82	2 289 502,12	Картометрический метод	2,50	—
н105	—	—	352 603,31	2 289 506,97	Картометрический метод	2,50	—
н106	—	—	352 634,60	2 289 506,24	Картометрический метод	2,50	—
н107	—	—	352 645,06	2 289 657,90	Картометрический метод	2,50	—
н108	—	—	352 640,45	2 289 764,69	Картометрический метод	2,50	—
н109	—	—	352 661,38	2 289 798,31	Картометрический метод	2,50	—
н110	—	—	352 692,03	2 289 823,71	Картометрический метод	2,50	—
н111	—	—	352 715,21	2 289 839,40	Картометрический метод	2,50	—
н112	—	—	352 727,02	2 289 846,05	Картометрический метод	2,50	—
н113	—	—	352 746,83	2 289 858,72	Картометрический метод	2,50	—
н114	—	—	352 773,73	2 289 874,70	Картометрический метод	2,50	—
н115	—	—	352 787,08	2 289 889,22	Картометрический метод	2,50	—
н116	—	—	352 801,01	2 289 906,41	Картометрический метод	2,50	—
н117	—	—	352 811,51	2 289 916,46	Картометрический метод	2,50	—
н118	—	—	352 830,20	2 289 928,02	Картометрический метод	2,50	—
н119	—	—	352 848,29	2 289 936,91	Картометрический метод	2,50	—
н120	—	—	352 869,05	2 289 940,17	Картометрический метод	2,50	—
н121	—	—	352 897,82	2 289 945,21	Картометрический метод	2,50	—
н122	—	—	352 931,44	2 289 945,51	Картометрический метод	2,50	—
н123	—	—	352 991,35	2 289 943,14	Картометрический метод	2,50	—
н124	—	—	353 034,14	2 289 939,59	Картометрический метод	2,50	—
н125	—	—	353 068,54	2 289 933,07	Картометрический метод	2,50	—
н126	—	—	353 086,04	2 289 930,40	Картометрический метод	2,50	—
н127	—	—	353 108,28	2 289 922,11	Картометрический метод	2,50	—
н128	—	—	353 198,82	2 289 882,11	Картометрический метод	2,50	—
н129	—	—	353 221,95	2 289 869,37	Картометрический метод	2,50	—
н130	—	—	353 253,09	2 289 873,81	Картометрический метод	2,50	—
н131	—	—	353 275,12	2 289 874,40	Картометрический метод	2,50	—
н132	—	—	353 296,77	2 289 868,77	Картометрический метод	2,50	—

Сведения о местоположении измененных (уточненных) границ объекта							
1	2	3	4	5	6	7	8
н133	—	—	353 319,60	2 289 856,91	Картометрический метод	2,50	—
н134	—	—	353 330,28	2 289 853,95	Картометрический метод	2,50	—
н135	—	—	353 343,03	2 289 853,06	Картометрический метод	2,50	—
н136	—	—	353 360,44	2 289 856,58	Картометрический метод	2,50	—
н137	—	—	353 378,23	2 289 864,88	Картометрический метод	2,50	—
н138	—	—	353 388,02	2 289 872,88	Картометрический метод	2,50	—
н139	—	—	353 404,92	2 289 884,15	Картометрический метод	2,50	—
н140	—	—	353 449,71	2 289 904,00	Картометрический метод	2,50	—
н141	—	—	353 499,22	2 289 923,54	Картометрический метод	2,50	—
н142	—	—	353 556,46	2 289 941,92	Картометрический метод	2,50	—
н143	—	—	353 568,32	2 289 943,40	Картометрический метод	2,50	—
н144	—	—	353 577,81	2 289 941,92	Картометрический метод	2,50	—
н145	—	—	353 585,23	2 289 937,77	Картометрический метод	2,50	—
н146	—	—	353 594,72	2 289 935,99	Картометрический метод	2,50	—
н147	—	—	353 613,23	2 289 934,79	Картометрический метод	2,50	—
н148	—	—	353 628,05	2 289 939,53	Картометрический метод	2,50	—
н149	—	—	353 676,10	2 289 963,84	Картометрический метод	2,50	—
н150	—	—	353 717,18	2 289 982,44	Картометрический метод	2,50	—
н151	—	—	353 729,63	2 289 993,40	Картометрический метод	2,50	—
н152	—	—	353 737,54	2 290 017,63	Картометрический метод	2,50	—
н153	—	—	353 748,81	2 290 042,23	Картометрический метод	2,50	—
н154	—	—	353 760,67	2 290 057,64	Картометрический метод	2,50	—
н155	—	—	353 768,98	2 290 063,57	Картометрический метод	2,50	—
н156	—	—	353 778,76	2 290 067,72	Картометрический метод	2,50	—
н157	—	—	353 794,19	2 290 069,20	Картометрический метод	2,50	—
н158	—	—	353 814,06	2 290 065,64	Картометрический метод	2,50	—
н159	—	—	353 847,87	2 290 051,12	Картометрический метод	2,50	—
н160	—	—	353 876,09	2 290 038,64	Картометрический метод	2,50	—
н161	—	—	353 888,55	2 290 035,09	Картометрический метод	2,50	—

Раздел 3

Сведения о местоположении измененных (уточненных) границ объекта							
1	2	3	4	5	6	7	8
н162	—	—	353 897,44	2 290 035,98	Картометрический метод	2,50	—
н163	—	—	353 910,79	2 290 042,79	Картометрический метод	2,50	—
н164	—	—	353 921,17	2 290 056,43	Картометрический метод	2,50	—
н165	—	—	353 936,89	2 290 090,80	Картометрический метод	2,50	—
н166	—	—	353 946,38	2 290 103,55	Картометрический метод	2,50	—
н167	—	—	353 955,87	2 290 107,99	Картометрический метод	2,50	—
н168	—	—	353 970,40	2 290 110,37	Картометрический метод	2,50	—
н169	—	—	353 983,75	2 290 105,62	Картометрический метод	2,50	—
н170	—	—	353 990,27	2 290 097,62	Картометрический метод	2,50	—
н171	—	—	353 994,72	2 290 073,91	Картометрический метод	2,50	—
н172	—	—	353 998,07	2 290 052,66	Картометрический метод	2,50	—
н173	—	—	354 003,70	2 290 038,73	Картометрический метод	2,50	—
н174	—	—	354 019,72	2 290 023,31	Картометрический метод	2,50	—
н175	—	—	354 036,03	2 290 016,79	Картометрический метод	2,50	—
н176	—	—	354 052,64	2 290 015,31	Картометрический метод	2,50	—
н177	—	—	354 072,51	2 290 017,68	Картометрический метод	2,50	—
н178	—	—	354 089,71	2 290 025,09	Картометрический метод	2,50	—
н1	—	—	354 099,50	2 290 036,35	Картометрический метод	2,50	—
3. Сведения о характерных точках части (частей) границы объекта							
1	2	3	4	5	6	7	8
—	—	—	—	—	—	—	—

ГРАФИЧЕСКОЕ ОПИСАНИЕ
местоположения границ населенных пунктов, территориальных
зон, особо охраняемых природных территорий, зон с особыми
условиями использования территории
Граница населённого пункта п. Бабакино

(наименование объекта, местоположение границ которого описано (далее - объект))

Раздел 1

Сведения об объекте		
№ п/п	Характеристики объекта	Описание характеристик
1	2	3
1	Местоположение объекта	Рязанская область, м.р-н Шацкий, с.п. Кермисинское, п Бабакино
2	Площадь объекта \pm величина погрешности определения площади ($P \pm \Delta P$)	179 955 м ² \pm 148 м ²
3	Иные характеристики объекта	Вид объекта реестра границ: Граница населенного пункта Реестровый номер: 62:24-4.19

Сведения о местоположении измененных (уточненных) границ объекта							
1. Система координат МСК-62 зона 2							
2. Сведения о характерных точках границ объекта							
Обозначение характерных точек границы	Существующие координаты, м		Измененные (уточненные) координаты, м		Метод определения координат характерной точки	Средняя квадратическая погрешность положения характерной точки (Mt), м	Описание обозначения точки на местности (при наличии)
	X	Y	X	Y			
1	2	3	4	5	6	7	8
1							
1	362 435,18	2 294 597,93	—	—	—	—	—
2	362 420,48	2 294 657,75	—	—	—	—	—
3	362 418,38	2 294 698,68	—	—	—	—	—
4	362 433,34	2 294 722,24	—	—	—	—	—
5	362 428,82	2 294 859,81	—	—	—	—	—
6	362 403,00	2 294 858,81	—	—	—	—	—
7	362 398,43	2 294 954,76	—	—	—	—	—
8	362 390,00	2 294 983,00	—	—	—	—	—
9	362 408,00	2 294 983,00	—	—	—	—	—
10	362 409,96	2 294 987,33	—	—	—	—	—
11	362 392,16	2 295 007,80	—	—	—	—	—
12	362 399,38	2 295 015,02	—	—	—	—	—
13	362 355,49	2 295 059,30	—	—	—	—	—
14	362 341,84	2 295 047,13	—	—	—	—	—
15	362 335,27	2 295 048,73	—	—	—	—	—
16	362 312,52	2 295 035,09	—	—	—	—	—
17	362 302,62	2 295 032,68	—	—	—	—	—
18	362 291,86	2 295 037,49	—	—	—	—	—
19	362 262,12	2 295 090,68	—	—	—	—	—
20	362 253,15	2 295 101,85	—	—	—	—	—
21	362 256,89	2 295 262,03	—	—	—	—	—
22	362 345,42	2 295 257,66	—	—	—	—	—
23	362 362,26	2 295 215,28	—	—	—	—	—
24	362 382,21	2 295 209,67	—	—	—	—	—
25	362 424,61	2 295 257,66	—	—	—	—	—
26	362 413,38	2 295 275,74	—	—	—	—	—
27	362 324,22	2 295 335,57	—	—	—	—	—
28	362 275,59	2 295 334,97	—	—	—	—	—
29	362 265,39	2 295 334,85	—	—	—	—	—
30	362 266,28	2 295 381,18	—	—	—	—	—
31	362 197,20	2 295 382,98	—	—	—	—	—
32	362 195,77	2 295 088,47	—	—	—	—	—
33	362 150,88	2 295 115,58	—	—	—	—	—
34	362 116,50	2 295 110,52	—	—	—	—	—
35	362 100,21	2 295 089,36	—	—	—	—	—
36	362 099,00	2 295 019,50	—	—	—	—	—
37	362 092,66	2 294 944,27	—	—	—	—	—
38	362 068,21	2 294 943,39	—	—	—	—	—
39	362 056,21	2 294 908,73	—	—	—	—	—
40	362 037,51	2 294 902,61	—	—	—	—	—
41	362 033,76	2 294 880,67	—	—	—	—	—
42	362 042,65	2 294 864,07	—	—	—	—	—
43	362 060,45	2 294 855,77	—	—	—	—	—
44	362 077,25	2 294 839,76	—	—	—	—	—
45	362 081,21	2 294 769,39	—	—	—	—	—
46	362 090,11	2 294 756,55	—	—	—	—	—

Сведения о местоположении измененных (уточненных) границ объекта

1	2	3	4	5	6	7	8
47	362 118,38	2 294 755,95	—	—	—	—	—
48	362 125,97	2 294 743,28	—	—	—	—	—
49	362 127,75	2 294 720,40	—	—	—	—	—
50	362 143,75	2 294 718,84	—	—	—	—	—
51	362 163,59	2 294 722,18	—	—	—	—	—
52	362 164,18	2 294 712,56	—	—	—	—	—
53	362 161,46	2 294 703,26	—	—	—	—	—
54	362 130,79	2 294 670,82	—	—	—	—	—
55	362 121,35	2 294 655,99	—	—	—	—	—
56	362 114,47	2 294 639,49	—	—	—	—	—
57	362 113,83	2 294 632,20	—	—	—	—	—
58	362 111,66	2 294 607,08	—	—	—	—	—
59	362 131,61	2 294 618,67	—	—	—	—	—
60	362 162,60	2 294 626,01	—	—	—	—	—
61	362 205,02	2 294 629,27	—	—	—	—	—
62	362 241,72	2 294 620,30	—	—	—	—	—
63	362 307,79	2 294 597,47	—	—	—	—	—
64	362 352,12	2 294 566,70	—	—	—	—	—
65	362 365,69	2 294 571,80	—	—	—	—	—
1	362 435,18	2 294 597,93	—	—	—	—	—
62:24-4.19							
н1	—	—	362 435,18	2 294 597,93	Картометрически й метод	2,50	—
н2	—	—	362 420,48	2 294 657,75	Картометрически й метод	2,50	—
н3	—	—	362 418,38	2 294 698,68	Картометрически й метод	2,50	—
н4	—	—	362 433,34	2 294 722,24	Картометрически й метод	2,50	—
н5	—	—	362 428,82	2 294 859,81	Картометрически й метод	2,50	—
н6	—	—	362 403,00	2 294 858,81	Картометрически й метод	2,50	—
н7	—	—	362 398,43	2 294 954,76	Картометрически й метод	2,50	—
н8	—	—	362 390,00	2 294 983,00	Картометрически й метод	2,50	—
н9	—	—	362 408,00	2 294 983,00	Картометрически й метод	2,50	—
н10	—	—	362 409,96	2 294 987,33	Картометрически й метод	2,50	—
н11	—	—	362 392,16	2 295 007,80	Картометрически й метод	2,50	—
н12	—	—	362 399,38	2 295 015,02	Картометрически й метод	2,50	—
н13	—	—	362 355,49	2 295 059,30	Картометрически й метод	2,50	—
н14	—	—	362 341,84	2 295 047,13	Картометрически й метод	2,50	—
н15	—	—	362 335,27	2 295 048,73	Картометрически й метод	2,50	—
н16	—	—	362 312,52	2 295 035,09	Картометрически й метод	2,50	—
н17	—	—	362 302,62	2 295 032,68	Картометрически й метод	2,50	—
н18	—	—	362 291,86	2 295 037,49	Картометрически й метод	2,50	—

Сведения о местоположении измененных (уточненных) границ объекта							
1	2	3	4	5	6	7	8
н19	—	—	362 262,12	2 295 090,68	Картометрический метод	2,50	—
н20	—	—	362 253,15	2 295 101,85	Картометрический метод	2,50	—
н21	—	—	362 256,89	2 295 262,03	Картометрический метод	2,50	—
н22	—	—	362 345,42	2 295 257,66	Картометрический метод	2,50	—
н23	—	—	362 362,26	2 295 215,28	Картометрический метод	2,50	—
н24	—	—	362 382,21	2 295 209,67	Картометрический метод	2,50	—
н25	—	—	362 424,61	2 295 257,66	Картометрический метод	2,50	—
н26	—	—	362 413,38	2 295 275,74	Картометрический метод	2,50	—
н27	—	—	362 324,22	2 295 335,57	Картометрический метод	2,50	—
н28	—	—	362 275,59	2 295 334,97	Картометрический метод	2,50	—
н29	—	—	362 265,39	2 295 334,85	Картометрический метод	2,50	—
н30	—	—	362 266,28	2 295 381,18	Картометрический метод	2,50	—
н31	—	—	362 197,20	2 295 382,98	Картометрический метод	2,50	—
н32	—	—	362 195,77	2 295 088,47	Картометрический метод	2,50	—
н33	—	—	362 150,88	2 295 115,58	Картометрический метод	2,50	—
н34	—	—	362 116,50	2 295 110,52	Картометрический метод	2,50	—
н35	—	—	362 100,21	2 295 089,36	Картометрический метод	2,50	—
н36	—	—	362 099,00	2 295 019,50	Картометрический метод	2,50	—
н37	—	—	362 092,66	2 294 944,27	Картометрический метод	2,50	—
н38	—	—	362 068,21	2 294 943,39	Картометрический метод	2,50	—
н39	—	—	362 056,21	2 294 908,73	Картометрический метод	2,50	—
н40	—	—	362 037,51	2 294 902,61	Картометрический метод	2,50	—
н41	—	—	362 033,76	2 294 880,67	Картометрический метод	2,50	—
н42	—	—	362 042,65	2 294 864,07	Картометрический метод	2,50	—
н43	—	—	362 060,45	2 294 855,77	Картометрический метод	2,50	—
н44	—	—	362 077,25	2 294 839,76	Картометрический метод	2,50	—
н45	—	—	362 081,21	2 294 769,39	Картометрический метод	2,50	—
н46	—	—	362 090,11	2 294 756,55	Картометрический метод	2,50	—
н47	—	—	362 118,38	2 294 755,95	Картометрический метод	2,50	—

Сведения о местоположении измененных (уточненных) границ объекта							
1	2	3	4	5	6	7	8
н48	—	—	362 125,97	2 294 743,28	Картометрический метод	2,50	—
н49	—	—	362 127,75	2 294 720,40	Картометрический метод	2,50	—
н50	—	—	362 143,75	2 294 718,84	Картометрический метод	2,50	—
н51	—	—	362 163,59	2 294 722,18	Картометрический метод	2,50	—
н52	—	—	362 164,18	2 294 712,56	Картометрический метод	2,50	—
н53	—	—	362 161,46	2 294 703,26	Картометрический метод	2,50	—
н54	—	—	362 130,79	2 294 670,82	Картометрический метод	2,50	—
н55	—	—	362 121,35	2 294 655,99	Картометрический метод	2,50	—
н56	—	—	362 114,47	2 294 639,49	Картометрический метод	2,50	—
н57	—	—	362 113,83	2 294 632,20	Картометрический метод	2,50	—
н58	—	—	362 111,66	2 294 607,08	Картометрический метод	2,50	—
н59	—	—	362 131,61	2 294 618,67	Картометрический метод	2,50	—
н60	—	—	362 162,60	2 294 626,01	Картометрический метод	2,50	—
н61	—	—	362 205,02	2 294 629,27	Картометрический метод	2,50	—
н62	—	—	362 241,72	2 294 620,30	Картометрический метод	2,50	—
н63	—	—	362 307,79	2 294 597,47	Картометрический метод	2,50	—
н64	—	—	362 352,12	2 294 566,70	Картометрический метод	2,50	—
н65	—	—	362 365,69	2 294 571,80	Картометрический метод	2,50	—
н1	—	—	362 435,18	2 294 597,93	Картометрический метод	2,50	—
3. Сведения о характерных точках части (частей) границы объекта							
1	2	3	4	5	6	7	8
—	—	—	—	—	—	—	—

ГРАФИЧЕСКОЕ ОПИСАНИЕ
местоположения границ населенных пунктов, территориальных
зон, особо охраняемых природных территорий, зон с особыми
условиями использования территории
Граница населённого пункта п. Илюхино

(наименование объекта, местоположение границ которого описано (далее - объект))

Раздел 1

Сведения об объекте		
№ п/п	Характеристики объекта	Описание характеристик
1	2	3
1	Местоположение объекта	Рязанская область, м.р-н Шацкий, с.п. Кермисинское, п Илюхино
2	Площадь объекта \pm величина погрешности определения площади ($P \pm \Delta P$)	$378\,934\text{ м}^2 \pm 215\text{ м}^2$
3	Иные характеристики объекта	Вид объекта реестра границ: Граница населенного пункта Реестровый номер: 62:24-4.17

Сведения о местоположении измененных (уточненных) границ объекта

1. Система координат МСК-62 зона 2

2. Сведения о характерных точках границ объекта

Обозначение характерных точек границы	Существующие координаты, м		Измененные (уточненные) координаты, м		Метод определения координат характерной точки	Средняя квадратическая погрешность положения характерной точки (Mt), м	Описание обозначения точки на местности (при наличии)
	X	Y	X	Y			
1	2	3	4	5	6	7	8
1							
1	362 364,91	2 300 054,41	—	—	—	—	—
2	362 370,71	2 300 064,66	—	—	—	—	—
3	362 371,60	2 300 078,92	—	—	—	—	—
4	362 368,48	2 300 094,97	—	—	—	—	—
5	362 361,35	2 300 118,15	—	—	—	—	—
6	362 345,30	2 300 146,96	—	—	—	—	—
7	362 345,30	2 300 163,01	—	—	—	—	—
8	362 357,34	2 300 171,48	—	—	—	—	—
9	362 370,27	2 300 186,63	—	—	—	—	—
10	362 375,18	2 300 200,45	—	—	—	—	—
11	362 372,95	2 300 216,94	—	—	—	—	—
12	362 357,34	2 300 269,09	—	—	—	—	—
13	362 334,15	2 300 337,29	—	—	—	—	—
14	362 312,79	2 300 381,31	—	—	—	—	—
15	362 313,24	2 300 396,02	—	—	—	—	—
16	362 316,36	2 300 415,19	—	—	—	—	—
17	362 315,02	2 300 432,57	—	—	—	—	—
18	362 311,46	2 300 445,05	—	—	—	—	—
19	362 309,23	2 300 461,10	—	—	—	—	—
20	362 305,66	2 300 475,81	—	—	—	—	—
21	362 309,67	2 300 489,63	—	—	—	—	—
22	362 325,24	2 300 501,14	—	—	—	—	—
23	362 345,30	2 300 498,02	—	—	—	—	—
24	362 360,46	2 300 489,55	—	—	—	—	—
25	362 372,06	2 300 479,75	—	—	—	—	—
26	362 386,32	2 300 453,00	—	—	—	—	—
27	362 409,51	2 300 407,98	—	—	—	—	—
28	362 420,66	2 300 389,71	—	—	—	—	—
29	362 433,59	2 300 379,46	—	—	—	—	—
30	362 444,74	2 300 375,45	—	—	—	—	—
31	362 471,05	2 300 384,81	—	—	—	—	—
32	362 506,27	2 300 396,84	—	—	—	—	—
33	362 512,07	2 300 407,98	—	—	—	—	—
34	362 488,44	2 300 429,38	—	—	—	—	—
35	362 452,81	2 300 473,74	—	—	—	—	—
36	362 424,23	2 300 492,23	—	—	—	—	—
37	362 421,55	2 300 503,82	—	—	—	—	—
38	362 449,20	2 300 509,61	—	—	—	—	—
39	362 477,29	2 300 507,83	—	—	—	—	—
40	362 431,36	2 300 555,97	—	—	—	—	—
41	362 395,38	2 300 592,91	—	—	—	—	—
42	362 355,69	2 300 628,12	—	—	—	—	—
43	362 302,55	2 300 666,17	—	—	—	—	—
44	362 254,85	2 300 677,35	—	—	—	—	—
45	362 286,99	2 300 694,93	—	—	—	—	—
46	362 342,17	2 300 730,71	—	—	—	—	—

Сведения о местоположении измененных (уточненных) границ объекта

1	2	3	4	5	6	7	8
47	362 402,21	2 300 756,79	—	—	—	—	—
48	362 389,94	2 300 779,91	—	—	—	—	—
49	362 385,66	2 300 783,11	—	—	—	—	—
50	362 384,59	2 300 798,45	—	—	—	—	—
51	362 373,46	2 300 837,27	—	—	—	—	—
52	362 347,84	2 300 828,47	—	—	—	—	—
53	362 336,97	2 300 812,69	—	—	—	—	—
54	362 328,49	2 300 802,87	—	—	—	—	—
55	362 313,22	2 300 796,66	—	—	—	—	—
56	362 295,63	2 300 797,44	—	—	—	—	—
57	362 283,72	2 300 801,32	—	—	—	—	—
58	362 251,47	2 300 831,58	—	—	—	—	—
59	362 247,59	2 300 831,84	—	—	—	—	—
60	362 180,57	2 300 803,12	—	—	—	—	—
61	362 174,10	2 300 802,86	—	—	—	—	—
62	362 168,76	2 300 806,51	—	—	—	—	—
63	362 165,66	2 300 812,20	—	—	—	—	—
64	362 161,77	2 300 833,93	—	—	—	—	—
65	362 156,34	2 300 842,72	—	—	—	—	—
66	362 147,86	2 300 849,67	—	—	—	—	—
67	362 138,81	2 300 849,93	—	—	—	—	—
68	362 096,63	2 300 847,08	—	—	—	—	—
69	362 066,87	2 300 840,62	—	—	—	—	—
70	362 052,38	2 300 833,63	—	—	—	—	—
71	362 050,66	2 300 851,68	—	—	—	—	—
72	362 043,93	2 300 860,22	—	—	—	—	—
73	362 042,38	2 300 869,01	—	—	—	—	—
74	362 046,26	2 300 888,41	—	—	—	—	—
75	362 049,11	2 300 920,23	—	—	—	—	—
76	362 047,29	2 300 932,13	—	—	—	—	—
77	362 039,01	2 300 943,77	—	—	—	—	—
78	362 028,92	2 300 948,68	—	—	—	—	—
79	362 015,21	2 300 948,68	—	—	—	—	—
80	361 995,80	2 300 945,58	—	—	—	—	—
81	361 986,74	2 300 945,06	—	—	—	—	—
82	361 975,87	2 300 948,94	—	—	—	—	—
83	361 961,79	2 300 959,22	—	—	—	—	—
84	361 941,35	2 300 976,81	—	—	—	—	—
85	361 928,15	2 300 983,02	—	—	—	—	—
86	361 909,00	2 300 983,02	—	—	—	—	—
87	361 881,06	2 300 976,30	—	—	—	—	—
88	361 866,31	2 300 976,04	—	—	—	—	—
89	361 849,74	2 300 980,43	—	—	—	—	—
90	361 838,88	2 300 987,42	—	—	—	—	—
91	361 822,57	2 301 001,90	—	—	—	—	—
92	361 794,89	2 301 038,12	—	—	—	—	—
93	361 788,10	2 301 040,62	—	—	—	—	—
94	361 775,14	2 301 043,64	—	—	—	—	—
95	361 760,44	2 301 052,28	—	—	—	—	—
96	361 736,68	2 301 076,90	—	—	—	—	—
97	361 693,89	2 301 104,55	—	—	—	—	—
98	361 689,14	2 301 104,12	—	—	—	—	—
99	361 684,39	2 301 096,34	—	—	—	—	—
100	361 680,50	2 301 082,09	—	—	—	—	—
101	361 674,88	2 301 076,04	—	—	—	—	—

Сведения о местоположении измененных (уточненных) границ объекта

1	2	3	4	5	6	7	8
102	361 667,53	2 301 075,18	—	—	—	—	—
103	361 657,59	2 301 078,63	—	—	—	—	—
104	361 635,86	2 301 096,27	—	—	—	—	—
105	361 628,46	2 301 089,16	—	—	—	—	—
106	361 617,38	2 301 072,86	—	—	—	—	—
107	361 585,40	2 301 089,05	—	—	—	—	—
108	361 577,04	2 301 069,13	—	—	—	—	—
109	361 564,99	2 301 072,66	—	—	—	—	—
110	361 555,16	2 301 052,25	—	—	—	—	—
111	361 545,56	2 301 045,86	—	—	—	—	—
112	361 569,67	2 301 034,80	—	—	—	—	—
113	361 591,31	2 301 015,62	—	—	—	—	—
114	361 606,07	2 300 989,31	—	—	—	—	—
115	361 612,18	2 300 962,14	—	—	—	—	—
116	361 612,67	2 300 950,09	—	—	—	—	—
117	361 616,36	2 300 946,40	—	—	—	—	—
118	361 622,02	2 300 943,70	—	—	—	—	—
119	361 635,30	2 300 940,99	—	—	—	—	—
120	361 641,94	2 300 937,06	—	—	—	—	—
121	361 645,63	2 300 933,86	—	—	—	—	—
122	361 648,34	2 300 928,94	—	—	—	—	—
123	361 649,07	2 300 923,54	—	—	—	—	—
124	361 647,11	2 300 914,19	—	—	—	—	—
125	361 637,02	2 300 904,85	—	—	—	—	—
126	361 625,95	2 300 898,95	—	—	—	—	—
127	361 596,69	2 300 898,95	—	—	—	—	—
128	361 591,06	2 300 884,79	—	—	—	—	—
129	361 586,14	2 300 867,33	—	—	—	—	—
130	361 586,88	2 300 837,59	—	—	—	—	—
131	361 589,34	2 300 817,67	—	—	—	—	—
132	361 594,26	2 300 800,95	—	—	—	—	—
133	361 599,67	2 300 784,48	—	—	—	—	—
134	361 612,46	2 300 773,66	—	—	—	—	—
135	361 633,95	2 300 772,95	—	—	—	—	—
136	361 694,95	2 300 766,80	—	—	—	—	—
137	361 726,43	2 300 758,93	—	—	—	—	—
138	361 738,48	2 300 750,33	—	—	—	—	—
139	361 770,46	2 300 710,25	—	—	—	—	—
140	361 793,08	2 300 693,54	—	—	—	—	—
141	361 814,54	2 300 672,49	—	—	—	—	—
142	361 851,19	2 300 644,47	—	—	—	—	—
143	361 903,33	2 300 608,32	—	—	—	—	—
144	361 931,86	2 300 587,67	—	—	—	—	—
145	361 923,58	2 300 577,70	—	—	—	—	—
146	361 919,29	2 300 571,54	—	—	—	—	—
147	361 917,15	2 300 556,81	—	—	—	—	—
148	361 889,83	2 300 553,33	—	—	—	—	—
149	361 876,44	2 300 549,05	—	—	—	—	—
150	361 871,35	2 300 534,33	—	—	—	—	—
151	361 867,87	2 300 519,87	—	—	—	—	—
152	361 863,58	2 300 506,21	—	—	—	—	—
153	361 856,62	2 300 491,49	—	—	—	—	—
154	361 856,62	2 300 476,88	—	—	—	—	—
155	361 882,33	2 300 440,20	—	—	—	—	—
156	361 899,21	2 300 416,10	—	—	—	—	—

Сведения о местоположении измененных (уточненных) границ объекта

1	2	3	4	5	6	7	8
157	361 906,17	2 300 402,71	—	—	—	—	—
158	361 911,26	2 300 386,65	—	—	—	—	—
159	361 913,67	2 300 369,25	—	—	—	—	—
160	361 915,01	2 300 350,78	—	—	—	—	—
161	361 915,01	2 300 336,05	—	—	—	—	—
162	361 913,67	2 300 316,77	—	—	—	—	—
163	361 914,20	2 300 300,44	—	—	—	—	—
164	361 917,69	2 300 292,41	—	—	—	—	—
165	361 928,40	2 300 308,74	—	—	—	—	—
166	361 949,56	2 300 346,49	—	—	—	—	—
167	361 957,86	2 300 357,20	—	—	—	—	—
168	361 968,31	2 300 365,77	—	—	—	—	—
169	361 974,20	2 300 362,82	—	—	—	—	—
170	362 046,09	2 300 381,89	—	—	—	—	—
171	362 050,11	2 300 381,36	—	—	—	—	—
172	362 053,05	2 300 347,09	—	—	—	—	—
173	362 064,30	2 300 340,93	—	—	—	—	—
174	362 105,01	2 300 340,93	—	—	—	—	—
175	362 109,57	2 300 342,54	—	—	—	—	—
176	362 111,15	2 300 346,89	—	—	—	—	—
177	362 114,59	2 300 361,51	—	—	—	—	—
178	362 116,31	2 300 363,11	—	—	—	—	—
179	362 145,68	2 300 365,32	—	—	—	—	—
180	362 146,30	2 300 374,78	—	—	—	—	—
181	362 162,27	2 300 376,00	—	—	—	—	—
182	362 162,51	2 300 363,97	—	—	—	—	—
183	362 168,29	2 300 352,79	—	—	—	—	—
184	362 166,48	2 300 344,81	—	—	—	—	—
185	362 174,72	2 300 340,01	—	—	—	—	—
186	362 188,90	2 300 344,58	—	—	—	—	—
187	362 202,62	2 300 343,21	—	—	—	—	—
188	362 219,02	2 300 302,37	—	—	—	—	—
189	362 230,45	2 300 280,42	—	—	—	—	—
190	362 240,06	2 300 267,39	—	—	—	—	—
191	362 247,83	2 300 263,28	—	—	—	—	—
192	362 266,13	2 300 268,54	—	—	—	—	—
193	362 270,02	2 300 259,62	—	—	—	—	—
194	362 273,22	2 300 242,93	—	—	—	—	—
195	362 271,87	2 300 209,68	—	—	—	—	—
196	362 252,66	2 300 163,51	—	—	—	—	—
197	362 249,92	2 300 145,22	—	—	—	—	—
198	362 239,86	2 300 112,53	—	—	—	—	—
199	362 244,43	2 300 096,53	—	—	—	—	—
200	362 234,14	2 300 074,35	—	—	—	—	—
201	362 238,26	2 300 069,32	—	—	—	—	—
202	362 253,58	2 300 051,72	—	—	—	—	—
203	362 263,34	2 300 055,31	—	—	—	—	—
204	362 275,38	2 300 061,55	—	—	—	—	—
205	362 296,79	2 300 082,94	—	—	—	—	—
206	362 310,07	2 300 084,27	—	—	—	—	—
207	362 321,66	2 300 078,48	—	—	—	—	—
208	362 347,08	2 300 054,41	—	—	—	—	—
209	362 355,10	2 300 050,84	—	—	—	—	—
1	362 364,91	2 300 054,41	—	—	—	—	—

Сведения о местоположении измененных (уточненных) границ объекта							
1	2	3	4	5	6	7	8
н1	—	—	362 364,91	2 300 054,41	Картометрический метод	2,50	—
н2	—	—	362 370,71	2 300 064,66	Картометрический метод	2,50	—
н3	—	—	362 371,60	2 300 078,92	Картометрический метод	2,50	—
н4	—	—	362 368,48	2 300 094,97	Картометрический метод	2,50	—
н5	—	—	362 361,35	2 300 118,15	Картометрический метод	2,50	—
н6	—	—	362 345,30	2 300 146,96	Картометрический метод	2,50	—
н7	—	—	362 345,30	2 300 163,01	Картометрический метод	2,50	—
н8	—	—	362 357,34	2 300 171,48	Картометрический метод	2,50	—
н9	—	—	362 370,27	2 300 186,63	Картометрический метод	2,50	—
н10	—	—	362 375,18	2 300 200,45	Картометрический метод	2,50	—
н11	—	—	362 372,95	2 300 216,94	Картометрический метод	2,50	—
н12	—	—	362 357,34	2 300 269,09	Картометрический метод	2,50	—
н13	—	—	362 334,15	2 300 337,29	Картометрический метод	2,50	—
н14	—	—	362 312,79	2 300 381,31	Картометрический метод	2,50	—
н15	—	—	362 313,24	2 300 396,02	Картометрический метод	2,50	—
н16	—	—	362 316,36	2 300 415,19	Картометрический метод	2,50	—
н17	—	—	362 315,02	2 300 432,57	Картометрический метод	2,50	—
н18	—	—	362 311,46	2 300 445,05	Картометрический метод	2,50	—
н19	—	—	362 309,23	2 300 461,10	Картометрический метод	2,50	—
н20	—	—	362 305,66	2 300 475,81	Картометрический метод	2,50	—
н21	—	—	362 309,67	2 300 489,63	Картометрический метод	2,50	—
н22	—	—	362 325,24	2 300 501,14	Картометрический метод	2,50	—
н23	—	—	362 345,30	2 300 498,02	Картометрический метод	2,50	—
н24	—	—	362 360,46	2 300 489,55	Картометрический метод	2,50	—
н25	—	—	362 372,06	2 300 479,75	Картометрический метод	2,50	—
н26	—	—	362 386,32	2 300 453,00	Картометрический метод	2,50	—
н27	—	—	362 409,51	2 300 407,98	Картометрический метод	2,50	—
н28	—	—	362 420,66	2 300 389,71	Картометрический метод	2,50	—
н29	—	—	362 433,59	2 300 379,46	Картометрический метод	2,50	—

Сведения о местоположении измененных (уточненных) границ объекта							
1	2	3	4	5	6	7	8
н30	—	—	362 444,74	2 300 375,45	Картометрический метод	2,50	—
н31	—	—	362 471,05	2 300 384,81	Картометрический метод	2,50	—
н32	—	—	362 506,27	2 300 396,84	Картометрический метод	2,50	—
н33	—	—	362 512,07	2 300 407,98	Картометрический метод	2,50	—
н34	—	—	362 488,44	2 300 429,38	Картометрический метод	2,50	—
н35	—	—	362 452,81	2 300 473,74	Картометрический метод	2,50	—
н36	—	—	362 424,23	2 300 492,23	Картометрический метод	2,50	—
н37	—	—	362 421,55	2 300 503,82	Картометрический метод	2,50	—
н38	—	—	362 449,20	2 300 509,61	Картометрический метод	2,50	—
н39	—	—	362 477,29	2 300 507,83	Картометрический метод	2,50	—
н40	—	—	362 431,36	2 300 555,97	Картометрический метод	2,50	—
н41	—	—	362 395,38	2 300 592,91	Картометрический метод	2,50	—
н42	—	—	362 355,69	2 300 628,12	Картометрический метод	2,50	—
н43	—	—	362 302,55	2 300 666,17	Картометрический метод	2,50	—
н44	—	—	362 254,85	2 300 677,35	Картометрический метод	2,50	—
н45	—	—	362 286,99	2 300 694,93	Картометрический метод	2,50	—
н46	—	—	362 342,17	2 300 730,71	Картометрический метод	2,50	—
н47	—	—	362 402,21	2 300 756,79	Картометрический метод	2,50	—
н48	—	—	362 389,94	2 300 779,91	Картометрический метод	2,50	—
н49	—	—	362 385,66	2 300 783,11	Картометрический метод	2,50	—
н50	—	—	362 384,59	2 300 798,45	Картометрический метод	2,50	—
н51	—	—	362 373,46	2 300 837,27	Картометрический метод	2,50	—
н52	—	—	362 347,84	2 300 828,47	Картометрический метод	2,50	—
н53	—	—	362 336,97	2 300 812,69	Картометрический метод	2,50	—
н54	—	—	362 328,49	2 300 802,87	Картометрический метод	2,50	—
н55	—	—	362 313,22	2 300 796,66	Картометрический метод	2,50	—
н56	—	—	362 295,63	2 300 797,44	Картометрический метод	2,50	—
н57	—	—	362 283,72	2 300 801,32	Картометрический метод	2,50	—
н58	—	—	362 251,47	2 300 831,58	Картометрический метод	2,50	—

Сведения о местоположении измененных (уточненных) границ объекта							
1	2	3	4	5	6	7	8
н59	—	—	362 247,59	2 300 831,84	Картометрический метод	2,50	—
н60	—	—	362 180,57	2 300 803,12	Картометрический метод	2,50	—
н61	—	—	362 174,10	2 300 802,86	Картометрический метод	2,50	—
н62	—	—	362 168,76	2 300 806,51	Картометрический метод	2,50	—
н63	—	—	362 165,66	2 300 812,20	Картометрический метод	2,50	—
н64	—	—	362 161,77	2 300 833,93	Картометрический метод	2,50	—
н65	—	—	362 156,34	2 300 842,72	Картометрический метод	2,50	—
н66	—	—	362 147,86	2 300 849,67	Картометрический метод	2,50	—
н67	—	—	362 138,81	2 300 849,93	Картометрический метод	2,50	—
н68	—	—	362 096,63	2 300 847,08	Картометрический метод	2,50	—
н69	—	—	362 066,87	2 300 840,62	Картометрический метод	2,50	—
н70	—	—	362 052,38	2 300 833,63	Картометрический метод	2,50	—
н71	—	—	362 050,66	2 300 851,68	Картометрический метод	2,50	—
н72	—	—	362 043,93	2 300 860,22	Картометрический метод	2,50	—
н73	—	—	362 042,38	2 300 869,01	Картометрический метод	2,50	—
н74	—	—	362 046,26	2 300 888,41	Картометрический метод	2,50	—
н75	—	—	362 049,11	2 300 920,23	Картометрический метод	2,50	—
н76	—	—	362 047,29	2 300 932,13	Картометрический метод	2,50	—
н77	—	—	362 039,01	2 300 943,77	Картометрический метод	2,50	—
н78	—	—	362 028,92	2 300 948,68	Картометрический метод	2,50	—
н79	—	—	362 015,21	2 300 948,68	Картометрический метод	2,50	—
н80	—	—	361 995,80	2 300 945,58	Картометрический метод	2,50	—
н81	—	—	361 986,74	2 300 945,06	Картометрический метод	2,50	—
н82	—	—	361 975,87	2 300 948,94	Картометрический метод	2,50	—
н83	—	—	361 961,79	2 300 959,22	Картометрический метод	2,50	—
н84	—	—	361 941,35	2 300 976,81	Картометрический метод	2,50	—
н85	—	—	361 928,15	2 300 983,02	Картометрический метод	2,50	—
н86	—	—	361 909,00	2 300 983,02	Картометрический метод	2,50	—
н87	—	—	361 881,06	2 300 976,30	Картометрический метод	2,50	—

Раздел 3

Сведения о местоположении измененных (уточненных) границ объекта							
1	2	3	4	5	6	7	8
н88	—	—	361 866,31	2 300 976,04	Картометрический метод	2,50	—
н89	—	—	361 849,74	2 300 980,43	Картометрический метод	2,50	—
н90	—	—	361 838,88	2 300 987,42	Картометрический метод	2,50	—
н91	—	—	361 822,57	2 301 001,90	Картометрический метод	2,50	—
н92	—	—	361 794,89	2 301 038,12	Картометрический метод	2,50	—
н93	—	—	361 788,10	2 301 040,62	Картометрический метод	2,50	—
н94	—	—	361 775,14	2 301 043,64	Картометрический метод	2,50	—
н95	—	—	361 760,44	2 301 052,28	Картометрический метод	2,50	—
н96	—	—	361 736,68	2 301 076,90	Картометрический метод	2,50	—
н97	—	—	361 693,89	2 301 104,55	Картометрический метод	2,50	—
н98	—	—	361 689,14	2 301 104,12	Картометрический метод	2,50	—
н99	—	—	361 684,39	2 301 096,34	Картометрический метод	2,50	—
н100	—	—	361 680,50	2 301 082,09	Картометрический метод	2,50	—
н101	—	—	361 674,88	2 301 076,04	Картометрический метод	2,50	—
н102	—	—	361 667,53	2 301 075,18	Картометрический метод	2,50	—
н103	—	—	361 657,59	2 301 078,63	Картометрический метод	2,50	—
н104	—	—	361 635,86	2 301 096,27	Картометрический метод	2,50	—
н105	—	—	361 628,46	2 301 089,16	Картометрический метод	2,50	—
н106	—	—	361 617,38	2 301 072,86	Картометрический метод	2,50	—
н107	—	—	361 585,40	2 301 089,05	Картометрический метод	2,50	—
н108	—	—	361 577,04	2 301 069,13	Картометрический метод	2,50	—
н109	—	—	361 564,99	2 301 072,66	Картометрический метод	2,50	—
н110	—	—	361 555,16	2 301 052,25	Картометрический метод	2,50	—
н111	—	—	361 545,56	2 301 045,86	Картометрический метод	2,50	—
н112	—	—	361 569,67	2 301 034,80	Картометрический метод	2,50	—
н113	—	—	361 591,31	2 301 015,62	Картометрический метод	2,50	—
н114	—	—	361 606,07	2 300 989,31	Картометрический метод	2,50	—
н115	—	—	361 612,18	2 300 962,14	Картометрический метод	2,50	—
н116	—	—	361 612,67	2 300 950,09	Картометрический метод	2,50	—

Сведения о местоположении измененных (уточненных) границ объекта							
1	2	3	4	5	6	7	8
н117	—	—	361 616,36	2 300 946,40	Картометрический метод	2,50	—
н118	—	—	361 622,02	2 300 943,70	Картометрический метод	2,50	—
н119	—	—	361 635,30	2 300 940,99	Картометрический метод	2,50	—
н120	—	—	361 641,94	2 300 937,06	Картометрический метод	2,50	—
н121	—	—	361 645,63	2 300 933,86	Картометрический метод	2,50	—
н122	—	—	361 648,34	2 300 928,94	Картометрический метод	2,50	—
н123	—	—	361 649,07	2 300 923,54	Картометрический метод	2,50	—
н124	—	—	361 647,11	2 300 914,19	Картометрический метод	2,50	—
н125	—	—	361 637,02	2 300 904,85	Картометрический метод	2,50	—
н126	—	—	361 625,95	2 300 898,95	Картометрический метод	2,50	—
н127	—	—	361 596,69	2 300 898,95	Картометрический метод	2,50	—
н128	—	—	361 591,06	2 300 884,79	Картометрический метод	2,50	—
н129	—	—	361 586,14	2 300 867,33	Картометрический метод	2,50	—
н130	—	—	361 586,88	2 300 837,59	Картометрический метод	2,50	—
н131	—	—	361 589,34	2 300 817,67	Картометрический метод	2,50	—
н132	—	—	361 594,26	2 300 800,95	Картометрический метод	2,50	—
н133	—	—	361 599,67	2 300 784,48	Картометрический метод	2,50	—
н134	—	—	361 612,46	2 300 773,66	Картометрический метод	2,50	—
н135	—	—	361 633,95	2 300 772,95	Картометрический метод	2,50	—
н136	—	—	361 694,95	2 300 766,80	Картометрический метод	2,50	—
н137	—	—	361 726,43	2 300 758,93	Картометрический метод	2,50	—
н138	—	—	361 738,48	2 300 750,33	Картометрический метод	2,50	—
н139	—	—	361 770,46	2 300 710,25	Картометрический метод	2,50	—
н140	—	—	361 793,08	2 300 693,54	Картометрический метод	2,50	—
н141	—	—	361 814,54	2 300 672,49	Картометрический метод	2,50	—
н142	—	—	361 851,19	2 300 644,47	Картометрический метод	2,50	—
н143	—	—	361 903,33	2 300 608,32	Картометрический метод	2,50	—
н144	—	—	361 931,86	2 300 587,67	Картометрический метод	2,50	—
н145	—	—	361 923,58	2 300 577,70	Картометрический метод	2,50	—

Сведения о местоположении измененных (уточненных) границ объекта							
1	2	3	4	5	6	7	8
н146	—	—	361 919,29	2 300 571,54	Картометрический метод	2,50	—
н147	—	—	361 917,15	2 300 556,81	Картометрический метод	2,50	—
н148	—	—	361 889,83	2 300 553,33	Картометрический метод	2,50	—
н149	—	—	361 876,44	2 300 549,05	Картометрический метод	2,50	—
н150	—	—	361 871,35	2 300 534,33	Картометрический метод	2,50	—
н151	—	—	361 867,87	2 300 519,87	Картометрический метод	2,50	—
н152	—	—	361 863,58	2 300 506,21	Картометрический метод	2,50	—
н153	—	—	361 856,62	2 300 491,49	Картометрический метод	2,50	—
н154	—	—	361 856,62	2 300 476,88	Картометрический метод	2,50	—
н155	—	—	361 882,33	2 300 440,20	Картометрический метод	2,50	—
н156	—	—	361 899,21	2 300 416,10	Картометрический метод	2,50	—
н157	—	—	361 906,17	2 300 402,71	Картометрический метод	2,50	—
н158	—	—	361 911,26	2 300 386,65	Картометрический метод	2,50	—
н159	—	—	361 913,67	2 300 369,25	Картометрический метод	2,50	—
н160	—	—	361 915,01	2 300 350,78	Картометрический метод	2,50	—
н161	—	—	361 915,01	2 300 336,05	Картометрический метод	2,50	—
н162	—	—	361 913,67	2 300 316,77	Картометрический метод	2,50	—
н163	—	—	361 914,20	2 300 300,44	Картометрический метод	2,50	—
н164	—	—	361 917,69	2 300 292,41	Картометрический метод	2,50	—
н165	—	—	361 928,40	2 300 308,74	Картометрический метод	2,50	—
н166	—	—	361 949,56	2 300 346,49	Картометрический метод	2,50	—
н167	—	—	361 957,86	2 300 357,20	Картометрический метод	2,50	—
н168	—	—	361 968,31	2 300 365,77	Картометрический метод	2,50	—
н169	—	—	361 974,20	2 300 362,82	Картометрический метод	2,50	—
н170	—	—	362 046,09	2 300 381,89	Картометрический метод	2,50	—
н171	—	—	362 050,11	2 300 381,36	Картометрический метод	2,50	—
н172	—	—	362 053,05	2 300 347,09	Картометрический метод	2,50	—
н173	—	—	362 064,30	2 300 340,93	Картометрический метод	2,50	—
н174	—	—	362 105,01	2 300 340,93	Картометрический метод	2,50	—

Сведения о местоположении измененных (уточненных) границ объекта							
1	2	3	4	5	6	7	8
н175	—	—	362 109,57	2 300 342,54	Картометрический метод	2,50	—
н176	—	—	362 111,15	2 300 346,89	Картометрический метод	2,50	—
н177	—	—	362 114,59	2 300 361,51	Картометрический метод	2,50	—
н178	—	—	362 116,31	2 300 363,11	Картометрический метод	2,50	—
н179	—	—	362 145,68	2 300 365,32	Картометрический метод	2,50	—
н180	—	—	362 146,30	2 300 374,78	Картометрический метод	2,50	—
н181	—	—	362 162,27	2 300 376,00	Картометрический метод	2,50	—
н182	—	—	362 162,51	2 300 363,97	Картометрический метод	2,50	—
н183	—	—	362 168,29	2 300 352,79	Картометрический метод	2,50	—
н184	—	—	362 166,48	2 300 344,81	Картометрический метод	2,50	—
н185	—	—	362 174,72	2 300 340,01	Картометрический метод	2,50	—
н186	—	—	362 188,90	2 300 344,58	Картометрический метод	2,50	—
н187	—	—	362 202,62	2 300 343,21	Картометрический метод	2,50	—
н188	—	—	362 219,02	2 300 302,37	Картометрический метод	2,50	—
н189	—	—	362 230,45	2 300 280,42	Картометрический метод	2,50	—
н190	—	—	362 240,06	2 300 267,39	Картометрический метод	2,50	—
н191	—	—	362 247,83	2 300 263,28	Картометрический метод	2,50	—
н192	—	—	362 266,13	2 300 268,54	Картометрический метод	2,50	—
н193	—	—	362 270,02	2 300 259,62	Картометрический метод	2,50	—
н194	—	—	362 273,22	2 300 242,93	Картометрический метод	2,50	—
н195	—	—	362 271,87	2 300 209,68	Картометрический метод	2,50	—
н196	—	—	362 252,66	2 300 163,51	Картометрический метод	2,50	—
н197	—	—	362 249,92	2 300 145,22	Картометрический метод	2,50	—
н198	—	—	362 239,86	2 300 112,53	Картометрический метод	2,50	—
н199	—	—	362 244,43	2 300 096,53	Картометрический метод	2,50	—
н200	—	—	362 234,14	2 300 074,35	Картометрический метод	2,50	—
н201	—	—	362 238,26	2 300 069,32	Картометрический метод	2,50	—
н202	—	—	362 253,58	2 300 051,72	Картометрический метод	2,50	—
н203	—	—	362 263,34	2 300 055,31	Картометрический метод	2,50	—

Раздел 3

Сведения о местоположении измененных (уточненных) границ объекта							
1	2	3	4	5	6	7	8
н204	—	—	362 275,38	2 300 061,55	Картометрический метод	2,50	—
н205	—	—	362 296,79	2 300 082,94	Картометрический метод	2,50	—
н206	—	—	362 310,07	2 300 084,27	Картометрический метод	2,50	—
н207	—	—	362 321,66	2 300 078,48	Картометрический метод	2,50	—
н208	—	—	362 347,08	2 300 054,41	Картометрический метод	2,50	—
н209	—	—	362 355,10	2 300 050,84	Картометрический метод	2,50	—
н1	—	—	362 364,91	2 300 054,41	Картометрический метод	2,50	—
3. Сведения о характерных точках части (частей) границы объекта							
1	2	3	4	5	6	7	8
—	—	—	—	—	—	—	—

ГРАФИЧЕСКОЕ ОПИСАНИЕ
местоположения границ населенных пунктов, территориальных
зон, особо охраняемых природных территорий, зон с особыми
условиями использования территории

Граница населённого пункта п. Карля

(наименование объекта, местоположение границ которого описано (далее - объект))

Раздел 1

Сведения об объекте		
№ п/п	Характеристики объекта	Описание характеристик
1	2	3
1	Местоположение объекта	Рязанская область, м.р-н Шацкий, с.п. Кермисинское, п Карля
2	Площадь объекта \pm величина погрешности определения площади ($P \pm \Delta P$)	171 508 м ² \pm 145 м ²
3	Иные характеристики объекта	Вид объекта реестра границ: Граница населенного пункта Реестровый номер: 62:24-4.12

Сведения о местоположении измененных (уточненных) границ объекта

1. Система координат МСК-62 зона 2

2. Сведения о характерных точках границ объекта

Обозначение характерных точек границы	Существующие координаты, м		Измененные (уточненные) координаты, м		Метод определения координат характерной точки	Средняя квадратическая погрешность положения характерной точки (Mt), м	Описание обозначения точки на местности (при наличии)
	X	Y	X	Y			
1	2	3	4	5	6	7	8
1							
1	358 399,76	2 294 770,72	—	—	—	—	—
2	358 403,80	2 294 784,29	—	—	—	—	—
3	358 403,54	2 294 805,81	—	—	—	—	—
4	358 398,85	2 294 824,33	—	—	—	—	—
5	358 397,54	2 294 840,77	—	—	—	—	—
6	358 393,89	2 294 847,29	—	—	—	—	—
7	358 382,53	2 294 853,38	—	—	—	—	—
8	358 368,44	2 294 857,56	—	—	—	—	—
9	358 362,18	2 294 866,30	—	—	—	—	—
10	358 357,22	2 294 879,34	—	—	—	—	—
11	358 356,70	2 294 888,73	—	—	—	—	—
12	358 360,48	2 294 900,60	—	—	—	—	—
13	358 360,35	2 294 909,73	—	—	—	—	—
14	358 353,31	2 294 920,17	—	—	—	—	—
15	358 350,30	2 294 927,34	—	—	—	—	—
16	358 348,47	2 294 936,07	—	—	—	—	—
17	358 342,99	2 294 939,85	—	—	—	—	—
18	358 333,46	2 294 941,81	—	—	—	—	—
19	358 328,77	2 294 945,20	—	—	—	—	—
20	358 324,98	2 294 955,37	—	—	—	—	—
21	358 319,96	2 294 960,28	—	—	—	—	—
22	358 308,93	2 294 965,42	—	—	—	—	—
23	358 303,45	2 294 970,50	—	—	—	—	—
24	358 300,84	2 294 981,72	—	—	—	—	—
25	358 298,49	2 294 989,94	—	—	—	—	—
26	358 294,64	2 294 991,80	—	—	—	—	—
27	358 286,19	2 294 993,66	—	—	—	—	—
28	358 280,83	2 294 996,95	—	—	—	—	—
29	358 272,38	2 294 998,16	—	—	—	—	—
30	358 263,51	2 294 994,90	—	—	—	—	—
31	358 258,42	2 294 991,90	—	—	—	—	—
32	358 254,87	2 294 989,74	—	—	—	—	—
33	358 250,54	2 294 990,98	—	—	—	—	—
34	358 239,70	2 294 996,67	—	—	—	—	—
35	358 229,48	2 295 003,88	—	—	—	—	—
36	358 213,70	2 295 022,81	—	—	—	—	—
37	358 202,73	2 295 039,94	—	—	—	—	—
38	358 197,16	2 295 054,82	—	—	—	—	—
39	358 197,62	2 295 066,39	—	—	—	—	—
40	358 200,77	2 295 074,80	—	—	—	—	—
41	358 169,32	2 295 099,78	—	—	—	—	—
42	358 159,49	2 295 110,05	—	—	—	—	—
43	358 165,29	2 295 120,77	—	—	—	—	—
44	358 166,63	2 295 130,59	—	—	—	—	—
45	358 165,74	2 295 138,63	—	—	—	—	—
46	358 153,68	2 295 143,10	—	—	—	—	—

Сведения о местоположении измененных (уточненных) границ объекта

1	2	3	4	5	6	7	8
47	358 132,68	2 295 148,01	—	—	—	—	—
48	358 109,45	2 295 166,76	—	—	—	—	—
49	358 076,83	2 295 186,41	—	—	—	—	—
50	358 068,35	2 295 194,45	—	—	—	—	—
51	358 051,81	2 295 201,60	—	—	—	—	—
52	358 024,12	2 295 201,15	—	—	—	—	—
53	358 009,98	2 295 213,21	—	—	—	—	—
54	357 993,89	2 295 217,68	—	—	—	—	—
55	357 981,38	2 295 217,23	—	—	—	—	—
56	357 970,22	2 295 209,64	—	—	—	—	—
57	357 965,30	2 295 196,69	—	—	—	—	—
58	357 964,85	2 295 180,16	—	—	—	—	—
59	357 958,15	2 295 169,89	—	—	—	—	—
60	357 950,11	2 295 169,45	—	—	—	—	—
61	357 892,82	2 295 260,51	—	—	—	—	—
62	357 864,14	2 295 274,32	—	—	—	—	—
63	357 838,63	2 295 261,57	—	—	—	—	—
64	357 813,13	2 295 220,16	—	—	—	—	—
65	357 731,45	2 295 133,41	—	—	—	—	—
66	357 792,64	2 295 081,38	—	—	—	—	—
67	357 841,00	2 295 045,11	—	—	—	—	—
68	357 899,57	2 295 020,09	—	—	—	—	—
69	357 920,75	2 295 013,16	—	—	—	—	—
70	357 937,11	2 295 004,27	—	—	—	—	—
71	357 990,96	2 294 983,20	—	—	—	—	—
72	358 009,28	2 294 825,51	—	—	—	—	—
73	358 105,98	2 294 766,05	—	—	—	—	—
74	358 146,35	2 294 742,69	—	—	—	—	—
75	358 177,17	2 294 736,32	—	—	—	—	—
76	358 198,42	2 294 720,39	—	—	—	—	—
77	358 241,99	2 294 708,71	—	—	—	—	—
78	358 306,80	2 294 698,09	—	—	—	—	—
79	358 322,74	2 294 699,15	—	—	—	—	—
80	358 332,31	2 294 723,57	—	—	—	—	—
81	358 354,48	2 294 735,29	—	—	—	—	—
82	358 366,96	2 294 745,56	—	—	—	—	—
83	358 379,08	2 294 752,54	—	—	—	—	—
84	358 391,56	2 294 760,61	—	—	—	—	—
1	358 399,76	2 294 770,72	—	—	—	—	—
62:24-4.12							
н1	—	—	358 399,76	2 294 770,72	Картометрически й метод	2,50	—
н2	—	—	358 403,80	2 294 784,29	Картометрически й метод	2,50	—
н3	—	—	358 403,54	2 294 805,81	Картометрически й метод	2,50	—
н4	—	—	358 398,85	2 294 824,33	Картометрически й метод	2,50	—
н5	—	—	358 397,54	2 294 840,77	Картометрически й метод	2,50	—
н6	—	—	358 393,89	2 294 847,29	Картометрически й метод	2,50	—
н7	—	—	358 382,53	2 294 853,38	Картометрически й метод	2,50	—
н8	—	—	358 368,44	2 294 857,56	Картометрически й метод	2,50	—

Сведения о местоположении измененных (уточненных) границ объекта							
1	2	3	4	5	6	7	8
н9	—	—	358 362,18	2 294 866,30	Картометрический метод	2,50	—
н10	—	—	358 357,22	2 294 879,34	Картометрический метод	2,50	—
н11	—	—	358 356,70	2 294 888,73	Картометрический метод	2,50	—
н12	—	—	358 360,48	2 294 900,60	Картометрический метод	2,50	—
н13	—	—	358 360,35	2 294 909,73	Картометрический метод	2,50	—
н14	—	—	358 353,31	2 294 920,17	Картометрический метод	2,50	—
н15	—	—	358 350,30	2 294 927,34	Картометрический метод	2,50	—
н16	—	—	358 348,47	2 294 936,07	Картометрический метод	2,50	—
н17	—	—	358 342,99	2 294 939,85	Картометрический метод	2,50	—
н18	—	—	358 333,46	2 294 941,81	Картометрический метод	2,50	—
н19	—	—	358 328,77	2 294 945,20	Картометрический метод	2,50	—
н20	—	—	358 324,98	2 294 955,37	Картометрический метод	2,50	—
н21	—	—	358 319,96	2 294 960,28	Картометрический метод	2,50	—
н22	—	—	358 308,93	2 294 965,42	Картометрический метод	2,50	—
н23	—	—	358 303,45	2 294 970,50	Картометрический метод	2,50	—
н24	—	—	358 300,84	2 294 981,72	Картометрический метод	2,50	—
н25	—	—	358 298,49	2 294 989,94	Картометрический метод	2,50	—
н26	—	—	358 294,64	2 294 991,80	Картометрический метод	2,50	—
н27	—	—	358 286,19	2 294 993,66	Картометрический метод	2,50	—
н28	—	—	358 280,83	2 294 996,95	Картометрический метод	2,50	—
н29	—	—	358 272,38	2 294 998,16	Картометрический метод	2,50	—
н30	—	—	358 263,51	2 294 994,90	Картометрический метод	2,50	—
н31	—	—	358 258,42	2 294 991,90	Картометрический метод	2,50	—
н32	—	—	358 254,87	2 294 989,74	Картометрический метод	2,50	—
н33	—	—	358 250,54	2 294 990,98	Картометрический метод	2,50	—
н34	—	—	358 239,70	2 294 996,67	Картометрический метод	2,50	—
н35	—	—	358 229,48	2 295 003,88	Картометрический метод	2,50	—
н36	—	—	358 213,70	2 295 022,81	Картометрический метод	2,50	—
н37	—	—	358 202,73	2 295 039,94	Картометрический метод	2,50	—

Раздел 3

Сведения о местоположении измененных (уточненных) границ объекта							
1	2	3	4	5	6	7	8
н38	—	—	358 197,16	2 295 054,82	Картометрический метод	2,50	—
н39	—	—	358 197,62	2 295 066,39	Картометрический метод	2,50	—
н40	—	—	358 200,77	2 295 074,80	Картометрический метод	2,50	—
н41	—	—	358 169,32	2 295 099,78	Картометрический метод	2,50	—
н42	—	—	358 159,49	2 295 110,05	Картометрический метод	2,50	—
н43	—	—	358 165,29	2 295 120,77	Картометрический метод	2,50	—
н44	—	—	358 166,63	2 295 130,59	Картометрический метод	2,50	—
н45	—	—	358 165,74	2 295 138,63	Картометрический метод	2,50	—
н46	—	—	358 153,68	2 295 143,10	Картометрический метод	2,50	—
н47	—	—	358 132,68	2 295 148,01	Картометрический метод	2,50	—
н48	—	—	358 109,45	2 295 166,76	Картометрический метод	2,50	—
н49	—	—	358 076,83	2 295 186,41	Картометрический метод	2,50	—
н50	—	—	358 068,35	2 295 194,45	Картометрический метод	2,50	—
н51	—	—	358 051,81	2 295 201,60	Картометрический метод	2,50	—
н52	—	—	358 024,12	2 295 201,15	Картометрический метод	2,50	—
н53	—	—	358 009,98	2 295 213,21	Картометрический метод	2,50	—
н54	—	—	357 993,89	2 295 217,68	Картометрический метод	2,50	—
н55	—	—	357 981,38	2 295 217,23	Картометрический метод	2,50	—
н56	—	—	357 970,22	2 295 209,64	Картометрический метод	2,50	—
н57	—	—	357 965,30	2 295 196,69	Картометрический метод	2,50	—
н58	—	—	357 964,85	2 295 180,16	Картометрический метод	2,50	—
н59	—	—	357 958,15	2 295 169,89	Картометрический метод	2,50	—
н60	—	—	357 950,11	2 295 169,45	Картометрический метод	2,50	—
н61	—	—	357 892,82	2 295 260,51	Картометрический метод	2,50	—
н62	—	—	357 864,14	2 295 274,32	Картометрический метод	2,50	—
н63	—	—	357 838,63	2 295 261,57	Картометрический метод	2,50	—
н64	—	—	357 813,13	2 295 220,16	Картометрический метод	2,50	—
н65	—	—	357 731,45	2 295 133,41	Картометрический метод	2,50	—
н66	—	—	357 792,64	2 295 081,38	Картометрический метод	2,50	—

Раздел 3

Сведения о местоположении измененных (уточненных) границ объекта							
1	2	3	4	5	6	7	8
н67	—	—	357 841,00	2 295 045,11	Картометрический метод	2,50	—
н68	—	—	357 899,57	2 295 020,09	Картометрический метод	2,50	—
н69	—	—	357 920,75	2 295 013,16	Картометрический метод	2,50	—
н70	—	—	357 937,11	2 295 004,27	Картометрический метод	2,50	—
н71	—	—	357 990,96	2 294 983,20	Картометрический метод	2,50	—
н72	—	—	358 009,28	2 294 825,51	Картометрический метод	2,50	—
н73	—	—	358 105,98	2 294 766,05	Картометрический метод	2,50	—
н74	—	—	358 146,35	2 294 742,69	Картометрический метод	2,50	—
н75	—	—	358 177,17	2 294 736,32	Картометрический метод	2,50	—
н76	—	—	358 198,42	2 294 720,39	Картометрический метод	2,50	—
н77	—	—	358 241,99	2 294 708,71	Картометрический метод	2,50	—
н78	—	—	358 306,80	2 294 698,09	Картометрический метод	2,50	—
н79	—	—	358 322,74	2 294 699,15	Картометрический метод	2,50	—
н80	—	—	358 332,31	2 294 723,57	Картометрический метод	2,50	—
н81	—	—	358 354,48	2 294 735,29	Картометрический метод	2,50	—
н82	—	—	358 366,96	2 294 745,56	Картометрический метод	2,50	—
н83	—	—	358 379,08	2 294 752,54	Картометрический метод	2,50	—
н84	—	—	358 391,56	2 294 760,61	Картометрический метод	2,50	—
н1	—	—	358 399,76	2 294 770,72	Картометрический метод	2,50	—
3. Сведения о характерных точках части (частей) границы объекта							
1	2	3	4	5	6	7	8
—	—	—	—	—	—	—	—

ГРАФИЧЕСКОЕ ОПИСАНИЕ
местоположения границ населенных пунктов, территориальных
зон, особо охраняемых природных территорий, зон с особыми
условиями использования территории
Граница населённого пункта с. Кермись

(наименование объекта, местоположение границ которого описано (далее - объект))

Раздел 1

Сведения об объекте		
№ п/п	Характеристики объекта	Описание характеристик
1	2	3
1	Местоположение объекта	Рязанская область, м.р-н Шацкий, с.п. Кермисинское, с Кермись
2	Площадь объекта \pm величина погрешности определения площади ($P \pm \Delta P$)	1 938 807 м ² \pm 487 м ²
3	Иные характеристики объекта	Вид объекта реестра границ: Граница населенного пункта Реестровый номер: 62:24-4.20

Сведения о местоположении измененных (уточненных) границ объекта

1. Система координат МСК-62 зона 2

2. Сведения о характерных точках границ объекта

Обозначение характерных точек границы	Существующие координаты, м		Измененные (уточненные) координаты, м		Метод определения координат характерной точки	Средняя квадратическая погрешность положения характерной точки (Mt), м	Описание обозначения точки на местности (при наличии)
	X	Y	X	Y			
1	2	3	4	5	6	7	8
1							
1	357 289,92	2 288 746,79	—	—	—	—	—
2	357 309,79	2 288 768,63	—	—	—	—	—
3	357 313,57	2 288 774,55	—	—	—	—	—
4	357 320,45	2 288 797,40	—	—	—	—	—
5	357 337,66	2 288 818,57	—	—	—	—	—
6	357 382,13	2 288 855,67	—	—	—	—	—
7	357 464,33	2 288 921,73	—	—	—	—	—
8	357 553,46	2 288 994,72	—	—	—	—	—
9	357 579,28	2 289 028,12	—	—	—	—	—
10	357 493,11	2 289 149,47	—	—	—	—	—
11	357 461,88	2 289 198,25	—	—	—	—	—
12	357 469,25	2 289 235,45	—	—	—	—	—
13	357 474,51	2 289 279,66	—	—	—	—	—
14	357 461,88	2 289 301,07	—	—	—	—	—
15	357 407,44	2 289 328,00	—	—	—	—	—
16	357 333,31	2 289 361,90	—	—	—	—	—
17	357 291,93	2 289 385,45	—	—	—	—	—
18	357 250,55	2 289 421,88	—	—	—	—	—
19	357 239,51	2 289 446,61	—	—	—	—	—
20	357 227,47	2 289 472,65	—	—	—	—	—
21	357 225,72	2 289 494,87	—	—	—	—	—
22	357 237,13	2 289 505,44	—	—	—	—	—
23	357 265,81	2 289 536,81	—	—	—	—	—
24	357 295,01	2 289 574,79	—	—	—	—	—
25	357 308,82	2 289 601,06	—	—	—	—	—
26	357 318,16	2 289 635,88	—	—	—	—	—
27	357 326,49	2 289 661,11	—	—	—	—	—
28	357 352,99	2 289 696,18	—	—	—	—	—
29	357 375,57	2 289 725,08	—	—	—	—	—
30	357 427,57	2 289 793,20	—	—	—	—	—
31	357 458,82	2 289 926,53	—	—	—	—	—
32	357 492,36	2 290 050,43	—	—	—	—	—
33	357 512,24	2 290 056,94	—	—	—	—	—
34	357 544,58	2 290 066,26	—	—	—	—	—
35	357 579,37	2 290 082,79	—	—	—	—	—
36	357 591,37	2 290 086,39	—	—	—	—	—
37	357 607,37	2 290 085,19	—	—	—	—	—
38	357 624,57	2 290 077,60	—	—	—	—	—
39	357 634,17	2 290 066,00	—	—	—	—	—
40	357 654,97	2 290 050,41	—	—	—	—	—
41	357 666,97	2 290 032,02	—	—	—	—	—
42	357 680,49	2 290 022,46	—	—	—	—	—
43	357 729,46	2 289 998,05	—	—	—	—	—
44	357 777,22	2 289 968,96	—	—	—	—	—
45	357 828,36	2 289 936,96	—	—	—	—	—
46	357 870,15	2 289 905,64	—	—	—	—	—

Сведения о местоположении измененных (уточненных) границ объекта

1	2	3	4	5	6	7	8
47	357 929,86	2 289 860,15	—	—	—	—	—
48	357 963,44	2 289 838,52	—	—	—	—	—
49	357 986,58	2 289 828,08	—	—	—	—	—
50	358 032,85	2 289 813,16	—	—	—	—	—
51	358 103,15	2 289 852,74	—	—	—	—	—
52	358 119,24	2 289 885,11	—	—	—	—	—
53	358 138,47	2 289 926,56	—	—	—	—	—
54	358 156,02	2 289 921,64	—	—	—	—	—
55	358 198,13	2 290 007,27	—	—	—	—	—
56	358 053,45	2 290 082,38	—	—	—	—	—
57	357 887,56	2 290 159,68	—	—	—	—	—
58	357 786,61	2 290 199,08	—	—	—	—	—
59	357 756,04	2 290 202,78	—	—	—	—	—
60	357 713,87	2 290 182,72	—	—	—	—	—
61	357 679,13	2 290 222,72	—	—	—	—	—
62	357 678,71	2 290 276,22	—	—	—	—	—
63	357 658,43	2 290 299,92	—	—	—	—	—
64	357 639,48	2 290 311,15	—	—	—	—	—
65	357 572,46	2 290 305,53	—	—	—	—	—
66	357 523,86	2 290 192,26	—	—	—	—	—
67	357 513,11	2 290 161,97	—	—	—	—	—
68	357 432,00	2 290 186,01	—	—	—	—	—
69	357 420,76	2 290 206,98	—	—	—	—	—
70	357 392,29	2 290 225,70	—	—	—	—	—
71	357 306,88	2 290 273,63	—	—	—	—	—
72	357 253,81	2 290 298,92	—	—	—	—	—
73	357 237,78	2 290 303,15	—	—	—	—	—
74	357 226,33	2 290 305,44	—	—	—	—	—
75	357 208,74	2 290 305,83	—	—	—	—	—
76	357 197,61	2 290 302,62	—	—	—	—	—
77	357 188,51	2 290 296,85	—	—	—	—	—
78	357 179,29	2 290 290,29	—	—	—	—	—
79	357 171,28	2 290 280,37	—	—	—	—	—
80	357 148,97	2 290 273,36	—	—	—	—	—
81	357 101,93	2 290 256,47	—	—	—	—	—
82	357 046,44	2 290 242,00	—	—	—	—	—
83	356 994,58	2 290 238,38	—	—	—	—	—
84	356 951,16	2 290 239,59	—	—	—	—	—
85	356 899,29	2 290 223,91	—	—	—	—	—
86	356 865,52	2 290 197,37	—	—	—	—	—
87	356 834,68	2 290 186,52	—	—	—	—	—
88	356 813,45	2 290 173,95	—	—	—	—	—
89	356 743,97	2 290 151,84	—	—	—	—	—
90	356 716,59	2 290 141,31	—	—	—	—	—
91	356 649,57	2 290 105,87	—	—	—	—	—
92	356 589,79	2 290 085,81	—	—	—	—	—
93	356 507,18	2 290 081,53	—	—	—	—	—
94	356 453,41	2 290 190,44	—	—	—	—	—
95	356 282,87	2 290 153,59	—	—	—	—	—
96	356 271,02	2 290 124,92	—	—	—	—	—
97	356 204,36	2 290 102,51	—	—	—	—	—
98	356 177,92	2 290 098,10	—	—	—	—	—
99	356 154,93	2 290 100,79	—	—	—	—	—
100	356 122,17	2 290 112,28	—	—	—	—	—
101	356 097,46	2 290 128,94	—	—	—	—	—

Раздел 3

Сведения о местоположении измененных (уточненных) границ объекта

1	2	3	4	5	6	7	8
102	356 060,04	2 290 157,81	—	—	—	—	—
103	355 997,93	2 290 204,13	—	—	—	—	—
104	355 944,22	2 290 157,10	—	—	—	—	—
105	355 892,54	2 290 116,90	—	—	—	—	—
106	355 904,04	2 290 098,51	—	—	—	—	—
107	355 864,96	2 290 066,34	—	—	—	—	—
108	355 954,61	2 289 933,64	—	—	—	—	—
109	356 016,10	2 289 979,60	—	—	—	—	—
110	356 033,35	2 289 992,81	—	—	—	—	—
111	356 044,27	2 289 977,30	—	—	—	—	—
112	356 031,24	2 289 960,53	—	—	—	—	—
113	356 030,32	2 289 932,02	—	—	—	—	—
114	356 036,05	2 289 882,10	—	—	—	—	—
115	356 038,07	2 289 862,18	—	—	—	—	—
116	356 027,36	2 289 843,20	—	—	—	—	—
117	355 995,48	2 289 828,76	—	—	—	—	—
118	355 987,55	2 289 801,11	—	—	—	—	—
119	355 987,55	2 289 780,50	—	—	—	—	—
120	356 006,73	2 289 745,95	—	—	—	—	—
121	356 051,65	2 289 736,17	—	—	—	—	—
122	356 064,78	2 289 733,31	—	—	—	—	—
123	356 148,69	2 289 738,48	—	—	—	—	—
124	356 153,46	2 289 739,76	—	—	—	—	—
125	356 209,81	2 289 754,86	—	—	—	—	—
126	356 219,49	2 289 785,50	—	—	—	—	—
127	356 237,05	2 289 792,71	—	—	—	—	—
128	356 261,25	2 289 806,41	—	—	—	—	—
129	356 281,42	2 289 809,64	—	—	—	—	—
130	356 298,37	2 289 804,80	—	—	—	—	—
131	356 324,99	2 289 791,09	—	—	—	—	—
132	356 361,30	2 289 779,00	—	—	—	—	—
133	356 373,52	2 289 769,47	—	—	—	—	—
134	356 364,92	2 289 767,86	—	—	—	—	—
135	356 348,26	2 289 753,49	—	—	—	—	—
136	356 340,21	2 289 737,98	—	—	—	—	—
137	356 337,91	2 289 720,17	—	—	—	—	—
138	356 344,23	2 289 690,30	—	—	—	—	—
139	356 363,39	2 289 640,62	—	—	—	—	—
140	356 365,50	2 289 635,15	—	—	—	—	—
141	356 362,70	2 289 627,44	—	—	—	—	—
142	356 359,94	2 289 621,24	—	—	—	—	—
143	356 354,76	2 289 609,59	—	—	—	—	—
144	356 293,23	2 289 550,08	—	—	—	—	—
145	356 244,93	2 289 490,58	—	—	—	—	—
146	356 401,32	2 289 360,23	—	—	—	—	—
147	356 396,75	2 289 356,51	—	—	—	—	—
148	356 399,95	2 289 354,08	—	—	—	—	—
149	356 278,79	2 289 262,46	—	—	—	—	—
150	356 242,30	2 289 275,80	—	—	—	—	—
151	356 187,55	2 289 236,49	—	—	—	—	—
152	356 154,22	2 289 249,48	—	—	—	—	—
153	356 118,42	2 289 254,74	—	—	—	—	—
154	356 085,09	2 289 228,77	—	—	—	—	—
155	356 056,67	2 289 191,23	—	—	—	—	—
156	356 054,56	2 289 134,73	—	—	—	—	—

Сведения о местоположении измененных (уточненных) границ объекта

1	2	3	4	5	6	7	8
157	356 031,05	2 289 117,19	—	—	—	—	—
158	355 996,31	2 289 072,62	—	—	—	—	—
159	356 005,78	2 289 031,21	—	—	—	—	—
160	356 011,93	2 289 016,48	—	—	—	—	—
161	356 030,88	2 288 987,00	—	—	—	—	—
162	356 097,90	2 288 922,79	—	—	—	—	—
163	356 118,60	2 288 904,19	—	—	—	—	—
164	356 178,25	2 288 873,31	—	—	—	—	—
165	356 208,60	2 288 838,05	—	—	—	—	—
166	356 233,23	2 288 807,13	—	—	—	—	—
167	356 279,23	2 288 787,89	—	—	—	—	—
168	356 294,69	2 288 790,73	—	—	—	—	—
169	356 307,32	2 288 785,05	—	—	—	—	—
170	356 320,89	2 288 772,43	—	—	—	—	—
171	356 334,78	2 288 758,23	—	—	—	—	—
172	356 343,94	2 288 754,44	—	—	—	—	—
173	356 354,67	2 288 755,07	—	—	—	—	—
174	356 363,19	2 288 764,54	—	—	—	—	—
175	356 364,77	2 288 776,53	—	—	—	—	—
176	356 360,98	2 288 787,26	—	—	—	—	—
177	356 355,37	2 288 806,39	—	—	—	—	—
178	356 371,30	2 288 811,69	—	—	—	—	—
179	356 394,65	2 288 816,99	—	—	—	—	—
180	356 437,10	2 288 827,60	—	—	—	—	—
181	356 537,50	2 288 840,86	—	—	—	—	—
182	356 573,07	2 288 846,79	—	—	—	—	—
183	356 779,78	2 288 767,84	—	—	—	—	—
184	356 868,49	2 288 790,49	—	—	—	—	—
185	356 895,86	2 288 806,63	—	—	—	—	—
186	356 912,70	2 288 822,78	—	—	—	—	—
187	356 932,35	2 288 823,83	—	—	—	—	—
188	356 954,43	2 288 816,00	—	—	—	—	—
189	356 975,16	2 288 811,55	—	—	—	—	—
190	357 000,43	2 288 812,45	—	—	—	—	—
191	357 132,96	2 288 888,22	—	—	—	—	—
192	357 137,58	2 288 890,86	—	—	—	—	—
193	357 176,24	2 288 792,32	—	—	—	—	—
194	357 193,05	2 288 752,58	—	—	—	—	—
195	357 228,58	2 288 748,79	—	—	—	—	—
196	357 280,03	2 288 753,96	—	—	—	—	—
1	357 289,92	2 288 746,79	—	—	—	—	—
62:24-4.20							
н1	—	—	358 198,13	2 290 007,27	Картометрически й метод	2,50	—
н2	—	—	358 053,45	2 290 082,38	Картометрически й метод	2,50	—
н3	—	—	357 887,56	2 290 159,68	Картометрически й метод	2,50	—
н4	—	—	357 786,61	2 290 199,08	Картометрически й метод	2,50	—
н5	—	—	357 756,04	2 290 202,78	Картометрически й метод	2,50	—
н6	—	—	357 713,87	2 290 182,72	Картометрически й метод	2,50	—
н7	—	—	357 679,13	2 290 222,72	Картометрически й метод	2,50	—

Сведения о местоположении измененных (уточненных) границ объекта							
1	2	3	4	5	6	7	8
н8	—	—	357 678,71	2 290 276,22	Картометрический метод	2,50	—
н9	—	—	357 658,43	2 290 299,92	Картометрический метод	2,50	—
н10	—	—	357 639,48	2 290 311,15	Картометрический метод	2,50	—
н11	—	—	357 572,46	2 290 305,53	Картометрический метод	2,50	—
н12	—	—	357 523,86	2 290 192,26	Картометрический метод	2,50	—
н13	—	—	357 513,11	2 290 161,97	Картометрический метод	2,50	—
н14	—	—	357 432,00	2 290 186,01	Картометрический метод	2,50	—
н15	—	—	357 420,76	2 290 206,98	Картометрический метод	2,50	—
н16	—	—	357 392,29	2 290 225,70	Картометрический метод	2,50	—
н17	—	—	357 306,88	2 290 273,63	Картометрический метод	2,50	—
н18	—	—	357 253,81	2 290 298,92	Картометрический метод	2,50	—
н19	—	—	357 237,78	2 290 303,15	Картометрический метод	2,50	—
н20	—	—	357 226,33	2 290 305,44	Картометрический метод	2,50	—
н21	—	—	357 208,74	2 290 305,83	Картометрический метод	2,50	—
н22	—	—	357 197,61	2 290 302,62	Картометрический метод	2,50	—
н23	—	—	357 188,51	2 290 296,85	Картометрический метод	2,50	—
н24	—	—	357 179,29	2 290 290,29	Картометрический метод	2,50	—
н25	—	—	357 171,28	2 290 280,37	Картометрический метод	2,50	—
н26	—	—	357 148,97	2 290 273,36	Картометрический метод	2,50	—
н27	—	—	357 101,93	2 290 256,47	Картометрический метод	2,50	—
н28	—	—	357 046,44	2 290 242,00	Картометрический метод	2,50	—
н29	—	—	356 994,58	2 290 238,38	Картометрический метод	2,50	—
н30	—	—	356 951,16	2 290 239,59	Картометрический метод	2,50	—
н31	—	—	356 899,29	2 290 223,91	Картометрический метод	2,50	—
н32	—	—	356 865,52	2 290 197,37	Картометрический метод	2,50	—
н33	—	—	356 834,68	2 290 186,52	Картометрический метод	2,50	—
н34	—	—	356 813,45	2 290 173,95	Картометрический метод	2,50	—
н35	—	—	356 743,97	2 290 151,84	Картометрический метод	2,50	—
н36	—	—	356 716,59	2 290 141,31	Картометрический метод	2,50	—

Сведения о местоположении измененных (уточненных) границ объекта							
1	2	3	4	5	6	7	8
н37	—	—	356 649,57	2 290 105,87	Картометрический метод	2,50	—
н38	—	—	356 589,79	2 290 085,81	Картометрический метод	2,50	—
н39	—	—	356 507,18	2 290 081,53	Картометрический метод	2,50	—
н40	—	—	356 453,41	2 290 190,44	Картометрический метод	2,50	—
н41	—	—	356 282,87	2 290 153,59	Картометрический метод	2,50	—
н42	—	—	356 271,02	2 290 124,92	Картометрический метод	2,50	—
н43	—	—	356 204,36	2 290 102,51	Картометрический метод	2,50	—
н44	—	—	356 177,92	2 290 098,10	Картометрический метод	2,50	—
н45	—	—	356 154,93	2 290 100,79	Картометрический метод	2,50	—
н46	—	—	356 122,17	2 290 112,28	Картометрический метод	2,50	—
н47	—	—	356 097,46	2 290 128,94	Картометрический метод	2,50	—
н48	—	—	356 060,04	2 290 157,81	Картометрический метод	2,50	—
н49	—	—	355 997,93	2 290 204,13	Картометрический метод	2,50	—
н50	—	—	355 944,22	2 290 157,10	Картометрический метод	2,50	—
н51	—	—	355 892,54	2 290 116,90	Картометрический метод	2,50	—
н52	—	—	355 904,04	2 290 098,51	Картометрический метод	2,50	—
н53	—	—	355 864,96	2 290 066,34	Картометрический метод	2,50	—
н54	—	—	355 954,61	2 289 933,64	Картометрический метод	2,50	—
н55	—	—	356 016,10	2 289 979,60	Картометрический метод	2,50	—
н56	—	—	356 033,35	2 289 992,81	Картометрический метод	2,50	—
н57	—	—	356 044,27	2 289 977,30	Картометрический метод	2,50	—
н58	—	—	356 031,24	2 289 960,53	Картометрический метод	2,50	—
н59	—	—	356 030,32	2 289 932,02	Картометрический метод	2,50	—
н60	—	—	356 036,05	2 289 882,10	Картометрический метод	2,50	—
н61	—	—	356 038,07	2 289 862,18	Картометрический метод	2,50	—
н62	—	—	356 027,36	2 289 843,20	Картометрический метод	2,50	—
н63	—	—	355 995,48	2 289 828,76	Картометрический метод	2,50	—
н64	—	—	355 987,55	2 289 801,11	Картометрический метод	2,50	—
н65	—	—	355 987,55	2 289 780,50	Картометрический метод	2,50	—

Сведения о местоположении измененных (уточненных) границ объекта							
1	2	3	4	5	6	7	8
н66	—	—	356 006,73	2 289 745,95	Картометрический метод	2,50	—
н67	—	—	356 051,65	2 289 736,17	Картометрический метод	2,50	—
н68	—	—	356 064,78	2 289 733,31	Картометрический метод	2,50	—
н69	—	—	356 148,69	2 289 738,48	Картометрический метод	2,50	—
н70	—	—	356 153,46	2 289 739,76	Картометрический метод	2,50	—
н71	—	—	356 209,81	2 289 754,86	Картометрический метод	2,50	—
н72	—	—	356 219,49	2 289 785,50	Картометрический метод	2,50	—
н73	—	—	356 237,05	2 289 792,71	Картометрический метод	2,50	—
н74	—	—	356 261,25	2 289 806,41	Картометрический метод	2,50	—
н75	—	—	356 281,42	2 289 809,64	Картометрический метод	2,50	—
н76	—	—	356 298,37	2 289 804,80	Картометрический метод	2,50	—
н77	—	—	356 324,99	2 289 791,09	Картометрический метод	2,50	—
н78	—	—	356 361,30	2 289 779,00	Картометрический метод	2,50	—
н79	—	—	356 373,52	2 289 769,47	Картометрический метод	2,50	—
н80	—	—	356 364,92	2 289 767,86	Картометрический метод	2,50	—
н81	—	—	356 348,26	2 289 753,49	Картометрический метод	2,50	—
н82	—	—	356 340,21	2 289 737,98	Картометрический метод	2,50	—
н83	—	—	356 337,91	2 289 720,17	Картометрический метод	2,50	—
н84	—	—	356 344,23	2 289 690,30	Картометрический метод	2,50	—
н85	—	—	356 363,39	2 289 640,62	Картометрический метод	2,50	—
н86	—	—	356 365,50	2 289 635,15	Картометрический метод	2,50	—
н87	—	—	356 362,70	2 289 627,44	Картометрический метод	2,50	—
н88	—	—	356 359,94	2 289 621,24	Картометрический метод	2,50	—
н89	—	—	356 354,76	2 289 609,59	Картометрический метод	2,50	—
н90	—	—	356 293,23	2 289 550,08	Картометрический метод	2,50	—
н91	—	—	356 244,93	2 289 490,58	Картометрический метод	2,50	—
н92	—	—	356 401,32	2 289 360,23	Картометрический метод	2,50	—
н93	—	—	356 396,75	2 289 356,51	Картометрический метод	2,50	—
н94	—	—	356 399,95	2 289 354,08	Картометрический метод	2,50	—

Сведения о местоположении измененных (уточненных) границ объекта							
1	2	3	4	5	6	7	8
н95	—	—	356 278,79	2 289 262,46	Картометрический метод	2,50	—
н96	—	—	356 242,30	2 289 275,80	Картометрический метод	2,50	—
н97	—	—	356 187,55	2 289 236,49	Картометрический метод	2,50	—
н98	—	—	356 154,22	2 289 249,48	Картометрический метод	2,50	—
н99	—	—	356 118,42	2 289 254,74	Картометрический метод	2,50	—
н100	—	—	356 085,09	2 289 228,77	Картометрический метод	2,50	—
н101	—	—	356 056,67	2 289 191,23	Картометрический метод	2,50	—
н102	—	—	356 054,56	2 289 134,73	Картометрический метод	2,50	—
н103	—	—	356 031,05	2 289 117,19	Картометрический метод	2,50	—
н104	—	—	355 996,31	2 289 072,62	Картометрический метод	2,50	—
н105	—	—	356 005,78	2 289 031,21	Картометрический метод	2,50	—
н106	—	—	356 011,93	2 289 016,48	Картометрический метод	2,50	—
н107	—	—	356 030,88	2 288 987,00	Картометрический метод	2,50	—
н108	—	—	356 097,90	2 288 922,79	Картометрический метод	2,50	—
н109	—	—	356 118,60	2 288 904,19	Картометрический метод	2,50	—
н110	—	—	356 178,25	2 288 873,31	Картометрический метод	2,50	—
н111	—	—	356 208,60	2 288 838,05	Картометрический метод	2,50	—
н112	—	—	356 233,23	2 288 807,13	Картометрический метод	2,50	—
н113	—	—	356 279,23	2 288 787,89	Картометрический метод	2,50	—
н114	—	—	356 294,69	2 288 790,73	Картометрический метод	2,50	—
н115	—	—	356 307,32	2 288 785,05	Картометрический метод	2,50	—
н116	—	—	356 320,89	2 288 772,43	Картометрический метод	2,50	—
н117	—	—	356 334,78	2 288 758,23	Картометрический метод	2,50	—
н118	—	—	356 343,94	2 288 754,44	Картометрический метод	2,50	—
н119	—	—	356 354,67	2 288 755,07	Картометрический метод	2,50	—
н120	—	—	356 363,19	2 288 764,54	Картометрический метод	2,50	—
н121	—	—	356 364,77	2 288 776,53	Картометрический метод	2,50	—
н122	—	—	356 360,98	2 288 787,26	Картометрический метод	2,50	—
н123	—	—	356 355,37	2 288 806,39	Картометрический метод	2,50	—

Сведения о местоположении измененных (уточненных) границ объекта							
1	2	3	4	5	6	7	8
н124	—	—	356 371,30	2 288 811,69	Картометрический метод	2,50	—
н125	—	—	356 394,65	2 288 816,99	Картометрический метод	2,50	—
н126	—	—	356 437,10	2 288 827,60	Картометрический метод	2,50	—
н127	—	—	356 537,50	2 288 840,86	Картометрический метод	2,50	—
н128	—	—	356 573,07	2 288 846,79	Картометрический метод	2,50	—
н129	—	—	356 779,78	2 288 767,84	Картометрический метод	2,50	—
н130	—	—	356 868,49	2 288 790,49	Картометрический метод	2,50	—
н131	—	—	356 895,86	2 288 806,63	Картометрический метод	2,50	—
н132	—	—	356 912,70	2 288 822,78	Картометрический метод	2,50	—
н133	—	—	356 932,35	2 288 823,83	Картометрический метод	2,50	—
н134	—	—	356 954,43	2 288 816,00	Картометрический метод	2,50	—
н135	—	—	356 975,16	2 288 811,55	Картометрический метод	2,50	—
н136	—	—	357 000,43	2 288 812,45	Картометрический метод	2,50	—
н137	—	—	357 132,96	2 288 888,22	Картометрический метод	2,50	—
н138	—	—	357 137,58	2 288 890,86	Картометрический метод	2,50	—
н139	—	—	357 176,24	2 288 792,32	Картометрический метод	2,50	—
н140	—	—	357 193,05	2 288 752,58	Картометрический метод	2,50	—
н141	—	—	357 228,58	2 288 748,79	Картометрический метод	2,50	—
н142	—	—	357 336,60	2 288 558,86	Картометрический метод	2,50	—
н143	—	—	357 355,63	2 288 572,21	Картометрический метод	2,50	—
н144	—	—	357 370,99	2 288 582,89	Картометрический метод	2,50	—
н145	—	—	357 408,30	2 288 609,58	Картометрический метод	2,50	—
н146	—	—	357 331,45	2 288 751,29	Картометрический метод	2,50	—
н147	—	—	357 306,64	2 288 739,26	Картометрический метод	2,50	—
н148	—	—	357 297,67	2 288 736,24	Картометрический метод	2,50	—
н149	—	—	357 291,98	2 288 744,24	Картометрический метод	2,50	—
н150	—	—	357 289,92	2 288 746,79	Картометрический метод	2,50	—
н151	—	—	357 309,79	2 288 768,63	Картометрический метод	2,50	—
н152	—	—	357 313,57	2 288 774,55	Картометрический метод	2,50	—

Сведения о местоположении измененных (уточненных) границ объекта							
1	2	3	4	5	6	7	8
н153	—	—	357 320,45	2 288 797,40	Картометрический метод	2,50	—
н154	—	—	357 337,66	2 288 818,57	Картометрический метод	2,50	—
н155	—	—	357 382,13	2 288 855,67	Картометрический метод	2,50	—
н156	—	—	357 464,33	2 288 921,73	Картометрический метод	2,50	—
н157	—	—	357 553,46	2 288 994,72	Картометрический метод	2,50	—
н158	—	—	357 579,28	2 289 028,12	Картометрический метод	2,50	—
н159	—	—	357 493,11	2 289 149,47	Картометрический метод	2,50	—
н160	—	—	357 461,88	2 289 198,25	Картометрический метод	2,50	—
н161	—	—	357 469,25	2 289 235,45	Картометрический метод	2,50	—
н162	—	—	357 474,51	2 289 279,66	Картометрический метод	2,50	—
н163	—	—	357 461,88	2 289 301,07	Картометрический метод	2,50	—
н164	—	—	357 407,44	2 289 328,00	Картометрический метод	2,50	—
н165	—	—	357 333,31	2 289 361,90	Картометрический метод	2,50	—
н166	—	—	357 291,93	2 289 385,45	Картометрический метод	2,50	—
н167	—	—	357 250,55	2 289 421,88	Картометрический метод	2,50	—
н168	—	—	357 239,51	2 289 446,61	Картометрический метод	2,50	—
н169	—	—	357 227,47	2 289 472,65	Картометрический метод	2,50	—
н170	—	—	357 225,72	2 289 494,87	Картометрический метод	2,50	—
н171	—	—	357 237,13	2 289 505,44	Картометрический метод	2,50	—
н172	—	—	357 265,81	2 289 536,81	Картометрический метод	2,50	—
н173	—	—	357 295,01	2 289 574,79	Картометрический метод	2,50	—
н174	—	—	357 308,82	2 289 601,06	Картометрический метод	2,50	—
н175	—	—	357 318,16	2 289 635,88	Картометрический метод	2,50	—
н176	—	—	357 326,49	2 289 661,11	Картометрический метод	2,50	—
н177	—	—	357 352,99	2 289 696,18	Картометрический метод	2,50	—
н178	—	—	357 375,57	2 289 725,08	Картометрический метод	2,50	—
н179	—	—	357 427,57	2 289 793,20	Картометрический метод	2,50	—
н180	—	—	357 458,82	2 289 926,53	Картометрический метод	2,50	—
н181	—	—	357 492,36	2 290 050,43	Картометрический метод	2,50	—

Сведения о местоположении измененных (уточненных) границ объекта							
1	2	3	4	5	6	7	8
н182	—	—	357 512,24	2 290 056,94	Картометрический метод	2,50	—
н183	—	—	357 544,58	2 290 066,26	Картометрический метод	2,50	—
н184	—	—	357 579,37	2 290 082,79	Картометрический метод	2,50	—
н185	—	—	357 591,37	2 290 086,39	Картометрический метод	2,50	—
н186	—	—	357 607,37	2 290 085,19	Картометрический метод	2,50	—
н187	—	—	357 624,57	2 290 077,60	Картометрический метод	2,50	—
н188	—	—	357 634,17	2 290 066,00	Картометрический метод	2,50	—
н189	—	—	357 654,97	2 290 050,41	Картометрический метод	2,50	—
н190	—	—	357 666,97	2 290 032,02	Картометрический метод	2,50	—
н191	—	—	357 680,49	2 290 022,46	Картометрический метод	2,50	—
н192	—	—	357 729,46	2 289 998,05	Картометрический метод	2,50	—
н193	—	—	357 777,22	2 289 968,96	Картометрический метод	2,50	—
н194	—	—	357 828,36	2 289 936,96	Картометрический метод	2,50	—
н195	—	—	357 870,15	2 289 905,64	Картометрический метод	2,50	—
н196	—	—	357 929,86	2 289 860,15	Картометрический метод	2,50	—
н197	—	—	357 963,44	2 289 838,52	Картометрический метод	2,50	—
н198	—	—	357 986,58	2 289 828,08	Картометрический метод	2,50	—
н199	—	—	358 032,85	2 289 813,16	Картометрический метод	2,50	—
н200	—	—	358 103,15	2 289 852,74	Картометрический метод	2,50	—
н201	—	—	358 119,24	2 289 885,11	Картометрический метод	2,50	—
н202	—	—	358 138,47	2 289 926,56	Картометрический метод	2,50	—
н203	—	—	358 156,02	2 289 921,64	Картометрический метод	2,50	—
н1	—	—	358 198,13	2 290 007,27	Картометрический метод	2,50	—
3. Сведения о характерных точках части (частей) границы объекта							
1	2	3	4	5	6	7	8
—	—	—	—	—	—	—	—

ГРАФИЧЕСКОЕ ОПИСАНИЕ
местоположения границ населенных пунктов, территориальных
зон, особо охраняемых природных территорий, зон с особыми
условиями использования территории

Граница населённого пункта с. Шарик

(наименование объекта, местоположение границ которого описано (далее - объект))

Раздел 1

Сведения об объекте		
№ п/п	Характеристики объекта	Описание характеристик
1	2	3
1	Местоположение объекта	Рязанская область, м.р-н Шацкий, с.п. Кермисинское, с Шарик
2	Площадь объекта \pm величина погрешности определения площади ($P \pm \Delta P$)	1 323 988 м ² \pm 403 м ²
3	Иные характеристики объекта	Вид объекта реестра границ: Граница населенного пункта Реестровый номер: 62:24-4.101

Сведения о местоположении измененных (уточненных) границ объекта

1. Система координат МСК-62 зона 2

2. Сведения о характерных точках границ объекта

Обозначение характерных точек границы	Существующие координаты, м		Измененные (уточненные) координаты, м		Метод определения координат характерной точки	Средняя квадратическая погрешность положения характерной точки (Mt), м	Описание обозначения точки на местности (при наличии)
	X	Y	X	Y			
1	2	3	4	5	6	7	8
1							
1	361 055,42	2 291 392,02	—	—	—	—	—
2	361 042,41	2 291 424,04	—	—	—	—	—
3	361 011,89	2 291 469,56	—	—	—	—	—
4	360 996,38	2 291 502,08	—	—	—	—	—
5	360 976,37	2 291 537,61	—	—	—	—	—
6	360 957,86	2 291 574,63	—	—	—	—	—
7	360 957,12	2 291 584,51	—	—	—	—	—
8	360 953,86	2 291 620,66	—	—	—	—	—
9	360 959,36	2 291 684,20	—	—	—	—	—
10	360 967,87	2 291 747,74	—	—	—	—	—
11	360 963,86	2 291 779,76	—	—	—	—	—
12	360 948,35	2 291 830,79	—	—	—	—	—
13	360 935,85	2 291 886,32	—	—	—	—	—
14	360 936,35	2 291 901,83	—	—	—	—	—
15	360 963,36	2 291 953,37	—	—	—	—	—
16	361 002,65	2 292 009,86	—	—	—	—	—
17	361 024,00	2 292 004,68	—	—	—	—	—
18	361 047,24	2 291 988,42	—	—	—	—	—
19	361 081,57	2 291 946,11	—	—	—	—	—
20	361 125,04	2 291 982,46	—	—	—	—	—
21	361 191,10	2 292 033,81	—	—	—	—	—
22	361 226,02	2 292 060,87	—	—	—	—	—
23	361 233,39	2 292 066,88	—	—	—	—	—
24	361 233,88	2 292 070,32	—	—	—	—	—
25	361 233,14	2 292 076,23	—	—	—	—	—
26	361 218,29	2 292 106,57	—	—	—	—	—
27	361 191,58	2 292 152,45	—	—	—	—	—
28	361 185,43	2 292 162,53	—	—	—	—	—
29	361 173,62	2 292 174,38	—	—	—	—	—
30	361 096,57	2 292 121,85	—	—	—	—	—
31	361 047,54	2 292 104,34	—	—	—	—	—
32	360 987,90	2 292 058,11	—	—	—	—	—
33	360 952,73	2 292 036,72	—	—	—	—	—
34	360 938,47	2 292 063,27	—	—	—	—	—
35	360 969,46	2 292 084,42	—	—	—	—	—
36	360 921,55	2 292 155,65	—	—	—	—	—
37	360 874,81	2 292 126,39	—	—	—	—	—
38	360 896,95	2 292 090,74	—	—	—	—	—
39	360 877,27	2 292 076,97	—	—	—	—	—
40	360 684,42	2 291 960,26	—	—	—	—	—
41	360 673,42	2 291 935,12	—	—	—	—	—
42	360 665,87	2 291 902,44	—	—	—	—	—
43	360 663,99	2 291 865,98	—	—	—	—	—
44	360 663,36	2 291 827,02	—	—	—	—	—
45	360 668,70	2 291 785,85	—	—	—	—	—
46	360 666,50	2 291 751,59	—	—	—	—	—

Сведения о местоположении измененных (уточненных) границ объекта

1	2	3	4	5	6	7	8
47	360 662,10	2 291 734,31	—	—	—	—	—
48	360 653,30	2 291 716,08	—	—	—	—	—
49	360 645,53	2 291 698,97	—	—	—	—	—
50	360 615,66	2 291 656,86	—	—	—	—	—
51	360 583,91	2 291 594,00	—	—	—	—	—
52	360 566,70	2 291 572,27	—	—	—	—	—
53	360 549,88	2 291 562,36	—	—	—	—	—
54	360 512,47	2 291 563,26	—	—	—	—	—
55	360 468,62	2 291 563,86	—	—	—	—	—
56	360 441,59	2 291 567,46	—	—	—	—	—
57	360 423,01	2 291 573,64	—	—	—	—	—
58	360 420,91	2 291 592,86	—	—	—	—	—
59	360 409,20	2 291 614,48	—	—	—	—	—
60	360 403,49	2 291 637,59	—	—	—	—	—
61	360 394,18	2 291 646,90	—	—	—	—	—
62	360 408,00	2 291 663,41	—	—	—	—	—
63	360 416,41	2 291 690,43	—	—	—	—	—
64	360 420,01	2 291 715,95	—	—	—	—	—
65	360 419,41	2 291 740,57	—	—	—	—	—
66	360 413,40	2 291 760,38	—	—	—	—	—
67	360 429,91	2 291 780,96	—	—	—	—	—
68	360 448,23	2 291 853,01	—	—	—	—	—
69	360 408,59	2 291 864,42	—	—	—	—	—
70	360 417,00	2 291 928,67	—	—	—	—	—
71	360 412,50	2 291 978,31	—	—	—	—	—
72	360 383,98	2 291 985,36	—	—	—	—	—
73	360 358,86	2 291 985,08	—	—	—	—	—
74	360 317,09	2 291 989,14	—	—	—	—	—
75	360 306,07	2 291 971,36	—	—	—	—	—
76	360 300,99	2 291 950,76	—	—	—	—	—
77	360 302,69	2 291 938,06	—	—	—	—	—
78	360 302,00	2 291 930,66	—	—	—	—	—
79	360 331,95	2 291 900,70	—	—	—	—	—
80	360 346,10	2 291 874,20	—	—	—	—	—
81	360 349,86	2 291 841,67	—	—	—	—	—
82	360 347,22	2 291 819,04	—	—	—	—	—
83	360 343,48	2 291 786,24	—	—	—	—	—
84	360 338,93	2 291 751,48	—	—	—	—	—
85	360 334,52	2 291 708,61	—	—	—	—	—
86	360 327,26	2 291 660,65	—	—	—	—	—
87	360 318,28	2 291 592,95	—	—	—	—	—
88	360 309,07	2 291 525,59	—	—	—	—	—
89	360 301,88	2 291 458,22	—	—	—	—	—
90	360 297,39	2 291 417,30	—	—	—	—	—
91	360 298,25	2 291 382,44	—	—	—	—	—
92	360 301,04	2 291 367,32	—	—	—	—	—
93	360 309,15	2 291 306,94	—	—	—	—	—
94	360 317,81	2 291 244,33	—	—	—	—	—
95	360 328,68	2 291 171,90	—	—	—	—	—
96	360 337,92	2 291 118,42	—	—	—	—	—
97	360 345,63	2 291 072,05	—	—	—	—	—
98	360 353,91	2 291 019,74	—	—	—	—	—
99	360 361,26	2 290 977,58	—	—	—	—	—
100	360 367,37	2 290 957,05	—	—	—	—	—
101	360 374,97	2 290 942,54	—	—	—	—	—

Сведения о местоположении измененных (уточненных) границ объекта							
1	2	3	4	5	6	7	8
102	360 390,99	2 290 921,98	—	—	—	—	—
103	360 410,98	2 290 904,41	—	—	—	—	—
104	360 432,96	2 290 888,18	—	—	—	—	—
105	360 452,31	2 290 881,21	—	—	—	—	—
106	360 479,08	2 290 875,00	—	—	—	—	—
107	360 525,96	2 290 862,82	—	—	—	—	—
108	360 545,99	2 290 857,08	—	—	—	—	—
109	360 557,07	2 290 857,79	—	—	—	—	—
110	360 567,06	2 290 866,22	—	—	—	—	—
111	360 570,48	2 290 864,23	—	—	—	—	—
112	360 558,47	2 290 852,68	—	—	—	—	—
113	360 544,29	2 290 851,71	—	—	—	—	—
114	360 516,62	2 290 859,47	—	—	—	—	—
115	360 485,40	2 290 867,37	—	—	—	—	—
116	360 447,96	2 290 876,43	—	—	—	—	—
117	360 427,06	2 290 885,34	—	—	—	—	—
118	360 402,00	2 290 903,04	—	—	—	—	—
119	360 388,61	2 290 916,14	—	—	—	—	—
120	360 375,67	2 290 932,14	—	—	—	—	—
121	360 367,15	2 290 944,21	—	—	—	—	—
122	360 356,98	2 290 969,24	—	—	—	—	—
123	360 348,59	2 291 015,08	—	—	—	—	—
124	360 335,44	2 291 094,45	—	—	—	—	—
125	360 324,05	2 291 164,32	—	—	—	—	—
126	360 314,62	2 291 227,74	—	—	—	—	—
127	360 304,36	2 291 297,80	—	—	—	—	—
128	360 295,24	2 291 362,33	—	—	—	—	—
129	360 292,13	2 291 381,44	—	—	—	—	—
130	360 291,32	2 291 415,16	—	—	—	—	—
131	360 297,19	2 291 465,80	—	—	—	—	—
132	360 303,96	2 291 527,92	—	—	—	—	—
133	360 312,14	2 291 593,41	—	—	—	—	—
134	360 323,71	2 291 679,83	—	—	—	—	—
135	360 332,43	2 291 744,29	—	—	—	—	—
136	360 336,24	2 291 775,30	—	—	—	—	—
137	360 329,39	2 291 776,31	—	—	—	—	—
138	360 330,93	2 291 787,24	—	—	—	—	—
139	360 337,39	2 291 786,21	—	—	—	—	—
140	360 341,57	2 291 820,23	—	—	—	—	—
141	360 343,78	2 291 841,78	—	—	—	—	—
142	360 340,99	2 291 868,64	—	—	—	—	—
143	360 325,93	2 291 897,65	—	—	—	—	—
144	360 301,23	2 291 922,45	—	—	—	—	—
145	360 300,71	2 291 916,89	—	—	—	—	—
146	360 297,60	2 291 897,70	—	—	—	—	—
147	360 290,06	2 291 867,04	—	—	—	—	—
148	360 286,67	2 291 843,89	—	—	—	—	—
149	360 262,73	2 291 811,57	—	—	—	—	—
150	360 256,84	2 291 771,38	—	—	—	—	—
151	360 269,73	2 291 749,63	—	—	—	—	—
152	360 266,34	2 291 726,48	—	—	—	—	—
153	360 264,37	2 291 699,67	—	—	—	—	—
154	360 252,23	2 291 680,20	—	—	—	—	—
155	360 236,13	2 291 667,50	—	—	—	—	—
156	360 214,18	2 291 662,85	—	—	—	—	—

Сведения о местоположении измененных (уточненных) границ объекта

1	2	3	4	5	6	7	8
157	360 213,34	2 291 639,71	—	—	—	—	—
158	360 213,06	2 291 619,10	—	—	—	—	—
159	360 211,93	2 291 586,08	—	—	—	—	—
160	360 207,97	2 291 558,71	—	—	—	—	—
161	360 205,43	2 291 537,82	—	—	—	—	—
162	360 200,35	2 291 513,83	—	—	—	—	—
163	360 190,48	2 291 471,65	—	—	—	—	—
164	360 185,96	2 291 446,53	—	—	—	—	—
165	360 189,06	2 291 426,78	—	—	—	—	—
166	360 198,38	2 291 388,39	—	—	—	—	—
167	360 206,01	2 291 361,86	—	—	—	—	—
168	360 210,52	2 291 339,28	—	—	—	—	—
169	360 216,45	2 291 316,14	—	—	—	—	—
170	360 215,89	2 291 292,18	—	—	—	—	—
171	360 211,45	2 291 248,85	—	—	—	—	—
172	360 212,01	2 291 218,37	—	—	—	—	—
173	360 205,24	2 291 194,94	—	—	—	—	—
174	360 194,51	2 291 175,19	—	—	—	—	—
175	360 181,24	2 291 156,56	—	—	—	—	—
176	360 161,47	2 291 142,45	—	—	—	—	—
177	360 137,75	2 291 138,21	—	—	—	—	—
178	360 133,80	2 291 164,46	—	—	—	—	—
179	360 130,41	2 291 187,89	—	—	—	—	—
180	360 120,81	2 291 231,35	—	—	—	—	—
181	360 106,98	2 291 240,66	—	—	—	—	—
182	360 089,47	2 291 238,69	—	—	—	—	—
183	360 091,17	2 291 151,76	—	—	—	—	—
184	360 105,30	2 291 097,36	—	—	—	—	—
185	360 109,54	2 291 082,12	—	—	—	—	—
186	360 123,46	2 291 038,67	—	—	—	—	—
187	360 201,10	2 291 059,34	—	—	—	—	—
188	360 206,18	2 291 044,38	—	—	—	—	—
189	360 213,52	2 291 036,48	—	—	—	—	—
190	360 229,05	2 291 029,43	—	—	—	—	—
191	360 241,48	2 291 020,11	—	—	—	—	—
192	360 247,97	2 291 012,21	—	—	—	—	—
193	360 251,64	2 291 002,61	—	—	—	—	—
194	360 258,70	2 290 963,38	—	—	—	—	—
195	360 261,24	2 290 951,53	—	—	—	—	—
196	360 263,22	2 290 949,27	—	—	—	—	—
197	360 301,45	2 290 953,36	—	—	—	—	—
198	360 306,45	2 290 948,11	—	—	—	—	—
199	360 313,21	2 290 929,35	—	—	—	—	—
200	360 317,71	2 290 908,83	—	—	—	—	—
201	360 347,35	2 290 741,73	—	—	—	—	—
202	360 275,96	2 290 723,91	—	—	—	—	—
203	360 187,65	2 290 694,88	—	—	—	—	—
204	360 202,95	2 290 676,31	—	—	—	—	—
205	360 231,71	2 290 644,29	—	—	—	—	—
206	360 265,51	2 290 622,88	—	—	—	—	—
207	360 285,26	2 290 580,52	—	—	—	—	—
208	360 300,60	2 290 548,97	—	—	—	—	—
209	360 327,66	2 290 502,08	—	—	—	—	—
210	360 342,09	2 290 482,24	—	—	—	—	—
211	360 366,90	2 290 461,05	—	—	—	—	—

Сведения о местоположении измененных (уточненных) границ объекта

1	2	3	4	5	6	7	8
212	360 394,22	2 290 425,05	—	—	—	—	—
213	360 398,70	2 290 419,76	—	—	—	—	—
214	360 422,74	2 290 381,07	—	—	—	—	—
215	360 436,60	2 290 351,33	—	—	—	—	—
216	360 441,08	2 290 342,78	—	—	—	—	—
217	360 443,93	2 290 341,97	—	—	—	—	—
218	360 465,53	2 290 346,04	—	—	—	—	—
219	360 480,45	2 290 353,31	—	—	—	—	—
220	360 485,75	2 290 359,42	—	—	—	—	—
221	360 486,97	2 290 368,78	—	—	—	—	—
222	360 483,31	2 290 394,85	—	—	—	—	—
223	360 514,45	2 290 502,20	—	—	—	—	—
224	360 534,22	2 290 505,20	—	—	—	—	—
225	360 553,48	2 290 500,45	—	—	—	—	—
226	360 577,49	2 290 491,69	—	—	—	—	—
227	360 600,76	2 290 485,94	—	—	—	—	—
228	360 618,52	2 290 469,93	—	—	—	—	—
229	360 636,03	2 290 462,18	—	—	—	—	—
230	360 654,42	2 290 470,43	—	—	—	—	—
231	360 666,68	2 290 492,19	—	—	—	—	—
232	360 666,93	2 290 509,46	—	—	—	—	—
233	360 674,43	2 290 529,97	—	—	—	—	—
234	360 688,94	2 290 543,98	—	—	—	—	—
235	360 700,95	2 290 561,49	—	—	—	—	—
236	360 701,95	2 290 575,25	—	—	—	—	—
237	360 731,97	2 290 579,50	—	—	—	—	—
238	360 764,82	2 290 519,97	—	—	—	—	—
239	360 789,10	2 290 474,61	—	—	—	—	—
240	360 818,10	2 290 410,40	—	—	—	—	—
241	360 857,67	2 290 311,37	—	—	—	—	—
242	360 880,83	2 290 261,56	—	—	—	—	—
243	360 950,41	2 290 142,38	—	—	—	—	—
244	361 027,02	2 290 011,21	—	—	—	—	—
245	361 034,05	2 289 999,15	—	—	—	—	—
246	361 072,59	2 290 019,66	—	—	—	—	—
247	361 105,68	2 290 035,16	—	—	—	—	—
248	361 137,93	2 290 040,60	—	—	—	—	—
249	361 186,09	2 290 048,55	—	—	—	—	—
250	361 211,22	2 290 055,25	—	—	—	—	—
251	361 246,03	2 290 072,18	—	—	—	—	—
252	361 262,96	2 290 080,42	—	—	—	—	—
253	361 255,85	2 290 111,62	—	—	—	—	—
254	361 235,75	2 290 179,09	—	—	—	—	—
255	361 211,59	2 290 247,15	—	—	—	—	—
256	361 194,45	2 290 270,37	—	—	—	—	—
257	361 177,94	2 290 292,86	—	—	—	—	—
258	361 160,95	2 290 338,50	—	—	—	—	—
259	361 122,31	2 290 462,27	—	—	—	—	—
260	361 090,87	2 290 569,23	—	—	—	—	—
261	361 090,32	2 290 570,82	—	—	—	—	—
262	361 082,53	2 290 597,56	—	—	—	—	—
263	361 084,19	2 290 620,70	—	—	—	—	—
264	361 092,43	2 290 666,79	—	—	—	—	—
265	361 094,09	2 290 672,80	—	—	—	—	—
266	361 106,13	2 290 679,97	—	—	—	—	—

Сведения о местоположении измененных (уточненных) границ объекта							
1	2	3	4	5	6	7	8
267	361 113,40	2 290 684,13	—	—	—	—	—
268	361 133,97	2 290 712,58	—	—	—	—	—
269	361 166,49	2 290 766,62	—	—	—	—	—
270	361 180,50	2 290 874,19	—	—	—	—	—
271	361 175,50	2 290 972,25	—	—	—	—	—
272	361 164,99	2 291 010,27	—	—	—	—	—
273	361 119,46	2 291 056,30	—	—	—	—	—
274	361 095,44	2 291 199,89	—	—	—	—	—
275	361 062,92	2 291 306,96	—	—	—	—	—
1	361 055,42	2 291 392,02	—	—	—	—	—
62:24-4.101							
н1	—	—	361 262,96	2 290 080,42	Картометрический метод	2,50	—
н2	—	—	361 255,85	2 290 111,62	Картометрический метод	2,50	—
н3	—	—	361 235,75	2 290 179,09	Картометрический метод	2,50	—
н4	—	—	361 211,59	2 290 247,15	Картометрический метод	2,50	—
н5	—	—	361 194,45	2 290 270,37	Картометрический метод	2,50	—
н6	—	—	361 177,94	2 290 292,86	Картометрический метод	2,50	—
н7	—	—	361 160,95	2 290 338,50	Картометрический метод	2,50	—
н8	—	—	361 122,31	2 290 462,27	Картометрический метод	2,50	—
н9	—	—	361 090,87	2 290 569,23	Картометрический метод	2,50	—
н10	—	—	361 090,32	2 290 570,82	Картометрический метод	2,50	—
н11	—	—	361 082,53	2 290 597,56	Картометрический метод	2,50	—
н12	—	—	361 084,19	2 290 620,70	Картометрический метод	2,50	—
н13	—	—	361 092,43	2 290 666,79	Картометрический метод	2,50	—
н14	—	—	361 094,09	2 290 672,80	Картометрический метод	2,50	—
н15	—	—	361 106,13	2 290 679,97	Картометрический метод	2,50	—
н16	—	—	361 113,40	2 290 684,13	Картометрический метод	2,50	—
н17	—	—	361 133,97	2 290 712,58	Картометрический метод	2,50	—
н18	—	—	361 166,49	2 290 766,62	Картометрический метод	2,50	—
н19	—	—	361 180,50	2 290 874,19	Картометрический метод	2,50	—
н20	—	—	361 175,50	2 290 972,25	Картометрический метод	2,50	—
н21	—	—	361 164,99	2 291 010,27	Картометрический метод	2,50	—
н22	—	—	361 119,46	2 291 056,30	Картометрический метод	2,50	—
н23	—	—	361 095,44	2 291 199,89	Картометрический метод	2,50	—

Сведения о местоположении измененных (уточненных) границ объекта							
1	2	3	4	5	6	7	8
н24	—	—	361 062,92	2 291 306,96	Картометрический метод	2,50	—
н25	—	—	361 055,42	2 291 392,02	Картометрический метод	2,50	—
н26	—	—	361 042,41	2 291 424,04	Картометрический метод	2,50	—
н27	—	—	361 011,89	2 291 469,56	Картометрический метод	2,50	—
н28	—	—	360 996,38	2 291 502,08	Картометрический метод	2,50	—
н29	—	—	360 976,37	2 291 537,61	Картометрический метод	2,50	—
н30	—	—	360 957,86	2 291 574,63	Картометрический метод	2,50	—
н31	—	—	360 957,12	2 291 584,51	Картометрический метод	2,50	—
н32	—	—	360 953,86	2 291 620,66	Картометрический метод	2,50	—
н33	—	—	360 959,36	2 291 684,20	Картометрический метод	2,50	—
н34	—	—	360 967,87	2 291 747,74	Картометрический метод	2,50	—
н35	—	—	360 963,86	2 291 779,76	Картометрический метод	2,50	—
н36	—	—	360 948,35	2 291 830,79	Картометрический метод	2,50	—
н37	—	—	360 935,85	2 291 886,32	Картометрический метод	2,50	—
н38	—	—	360 936,35	2 291 901,83	Картометрический метод	2,50	—
н39	—	—	360 963,36	2 291 953,37	Картометрический метод	2,50	—
н40	—	—	361 002,65	2 292 009,86	Картометрический метод	2,50	—
н41	—	—	361 024,00	2 292 004,68	Картометрический метод	2,50	—
н42	—	—	361 047,24	2 291 988,42	Картометрический метод	2,50	—
н43	—	—	361 081,57	2 291 946,11	Картометрический метод	2,50	—
н44	—	—	361 125,04	2 291 982,46	Картометрический метод	2,50	—
н45	—	—	361 191,10	2 292 033,81	Картометрический метод	2,50	—
н46	—	—	361 226,02	2 292 060,87	Картометрический метод	2,50	—
н47	—	—	361 233,39	2 292 066,88	Картометрический метод	2,50	—
н48	—	—	361 233,88	2 292 070,32	Картометрический метод	2,50	—
н49	—	—	361 233,14	2 292 076,23	Картометрический метод	2,50	—
н50	—	—	361 218,29	2 292 106,57	Картометрический метод	2,50	—
н51	—	—	361 191,58	2 292 152,45	Картометрический метод	2,50	—
н52	—	—	361 185,43	2 292 162,53	Картометрический метод	2,50	—

Сведения о местоположении измененных (уточненных) границ объекта							
1	2	3	4	5	6	7	8
н53	—	—	361 173,62	2 292 174,38	Картометрический метод	2,50	—
н54	—	—	361 096,57	2 292 121,85	Картометрический метод	2,50	—
н55	—	—	361 047,54	2 292 104,34	Картометрический метод	2,50	—
н56	—	—	360 987,90	2 292 058,11	Картометрический метод	2,50	—
н57	—	—	360 952,73	2 292 036,72	Картометрический метод	2,50	—
н58	—	—	360 938,47	2 292 063,27	Картометрический метод	2,50	—
н59	—	—	360 969,46	2 292 084,42	Картометрический метод	2,50	—
н60	—	—	360 921,55	2 292 155,65	Картометрический метод	2,50	—
н61	—	—	360 874,81	2 292 126,39	Картометрический метод	2,50	—
н62	—	—	360 896,95	2 292 090,74	Картометрический метод	2,50	—
н63	—	—	360 877,27	2 292 076,97	Картометрический метод	2,50	—
н64	—	—	360 684,42	2 291 960,26	Картометрический метод	2,50	—
н65	—	—	360 673,42	2 291 935,12	Картометрический метод	2,50	—
н66	—	—	360 665,87	2 291 902,44	Картометрический метод	2,50	—
н67	—	—	360 663,99	2 291 865,98	Картометрический метод	2,50	—
н68	—	—	360 663,36	2 291 827,02	Картометрический метод	2,50	—
н69	—	—	360 668,70	2 291 785,85	Картометрический метод	2,50	—
н70	—	—	360 666,50	2 291 751,59	Картометрический метод	2,50	—
н71	—	—	360 662,10	2 291 734,31	Картометрический метод	2,50	—
н72	—	—	360 653,30	2 291 716,08	Картометрический метод	2,50	—
н73	—	—	360 645,53	2 291 698,97	Картометрический метод	2,50	—
н74	—	—	360 615,66	2 291 656,86	Картометрический метод	2,50	—
н75	—	—	360 583,91	2 291 594,00	Картометрический метод	2,50	—
н76	—	—	360 566,70	2 291 572,27	Картометрический метод	2,50	—
н77	—	—	360 549,88	2 291 562,36	Картометрический метод	2,50	—
н78	—	—	360 512,47	2 291 563,26	Картометрический метод	2,50	—
н79	—	—	360 468,62	2 291 563,86	Картометрический метод	2,50	—
н80	—	—	360 441,59	2 291 567,46	Картометрический метод	2,50	—
н81	—	—	360 423,01	2 291 573,64	Картометрический метод	2,50	—

Сведения о местоположении измененных (уточненных) границ объекта							
1	2	3	4	5	6	7	8
н82	—	—	360 420,91	2 291 592,86	Картометрический метод	2,50	—
н83	—	—	360 409,20	2 291 614,48	Картометрический метод	2,50	—
н84	—	—	360 403,49	2 291 637,59	Картометрический метод	2,50	—
н85	—	—	360 394,18	2 291 646,90	Картометрический метод	2,50	—
н86	—	—	360 408,00	2 291 663,41	Картометрический метод	2,50	—
н87	—	—	360 416,41	2 291 690,43	Картометрический метод	2,50	—
н88	—	—	360 420,01	2 291 715,95	Картометрический метод	2,50	—
н89	—	—	360 419,41	2 291 740,57	Картометрический метод	2,50	—
н90	—	—	360 413,40	2 291 760,38	Картометрический метод	2,50	—
н91	—	—	360 429,91	2 291 780,96	Картометрический метод	2,50	—
н92	—	—	360 448,23	2 291 853,01	Картометрический метод	2,50	—
н93	—	—	360 408,59	2 291 864,42	Картометрический метод	2,50	—
н94	—	—	360 417,00	2 291 928,67	Картометрический метод	2,50	—
н95	—	—	360 412,50	2 291 978,31	Картометрический метод	2,50	—
н96	—	—	360 383,98	2 291 985,36	Картометрический метод	2,50	—
н97	—	—	360 358,86	2 291 985,08	Картометрический метод	2,50	—
н98	—	—	360 317,09	2 291 989,14	Картометрический метод	2,50	—
н99	—	—	360 306,07	2 291 971,36	Картометрический метод	2,50	—
н100	—	—	360 300,99	2 291 950,76	Картометрический метод	2,50	—
н101	—	—	360 302,69	2 291 938,06	Картометрический метод	2,50	—
н102	—	—	360 302,00	2 291 930,66	Картометрический метод	2,50	—
н103	—	—	360 301,23	2 291 922,45	Картометрический метод	2,50	—
н104	—	—	360 300,71	2 291 916,89	Картометрический метод	2,50	—
н105	—	—	360 297,60	2 291 897,70	Картометрический метод	2,50	—
н106	—	—	360 290,06	2 291 867,04	Картометрический метод	2,50	—
н107	—	—	360 286,67	2 291 843,89	Картометрический метод	2,50	—
н108	—	—	360 262,73	2 291 811,57	Картометрический метод	2,50	—
н109	—	—	360 256,84	2 291 771,38	Картометрический метод	2,50	—
н110	—	—	360 269,73	2 291 749,63	Картометрический метод	2,50	—

Сведения о местоположении измененных (уточненных) границ объекта							
1	2	3	4	5	6	7	8
н111	—	—	360 266,34	2 291 726,48	Картометрический метод	2,50	—
н112	—	—	360 264,37	2 291 699,67	Картометрический метод	2,50	—
н113	—	—	360 252,23	2 291 680,20	Картометрический метод	2,50	—
н114	—	—	360 236,13	2 291 667,50	Картометрический метод	2,50	—
н115	—	—	360 214,18	2 291 662,85	Картометрический метод	2,50	—
н116	—	—	360 213,34	2 291 639,71	Картометрический метод	2,50	—
н117	—	—	360 213,06	2 291 619,10	Картометрический метод	2,50	—
н118	—	—	360 211,93	2 291 586,08	Картометрический метод	2,50	—
н119	—	—	360 207,97	2 291 558,71	Картометрический метод	2,50	—
н120	—	—	360 205,43	2 291 537,82	Картометрический метод	2,50	—
н121	—	—	360 200,35	2 291 513,83	Картометрический метод	2,50	—
н122	—	—	360 190,48	2 291 471,65	Картометрический метод	2,50	—
н123	—	—	360 185,96	2 291 446,53	Картометрический метод	2,50	—
н124	—	—	360 189,06	2 291 426,78	Картометрический метод	2,50	—
н125	—	—	360 198,38	2 291 388,39	Картометрический метод	2,50	—
н126	—	—	360 206,01	2 291 361,86	Картометрический метод	2,50	—
н127	—	—	360 210,52	2 291 339,28	Картометрический метод	2,50	—
н128	—	—	360 216,45	2 291 316,14	Картометрический метод	2,50	—
н129	—	—	360 215,89	2 291 292,18	Картометрический метод	2,50	—
н130	—	—	360 211,45	2 291 248,85	Картометрический метод	2,50	—
н131	—	—	360 212,01	2 291 218,37	Картометрический метод	2,50	—
н132	—	—	360 205,24	2 291 194,94	Картометрический метод	2,50	—
н133	—	—	360 194,51	2 291 175,19	Картометрический метод	2,50	—
н134	—	—	360 181,24	2 291 156,56	Картометрический метод	2,50	—
н135	—	—	360 161,47	2 291 142,45	Картометрический метод	2,50	—
н136	—	—	360 137,75	2 291 138,21	Картометрический метод	2,50	—
н137	—	—	360 133,80	2 291 164,46	Картометрический метод	2,50	—
н138	—	—	360 130,41	2 291 187,89	Картометрический метод	2,50	—
н139	—	—	360 120,81	2 291 231,35	Картометрический метод	2,50	—

Сведения о местоположении измененных (уточненных) границ объекта							
1	2	3	4	5	6	7	8
н140	—	—	360 106,98	2 291 240,66	Картометрический метод	2,50	—
н141	—	—	360 089,47	2 291 238,69	Картометрический метод	2,50	—
н142	—	—	360 091,17	2 291 151,76	Картометрический метод	2,50	—
н143	—	—	360 105,30	2 291 097,36	Картометрический метод	2,50	—
н144	—	—	360 109,54	2 291 082,12	Картометрический метод	2,50	—
н145	—	—	360 123,46	2 291 038,67	Картометрический метод	2,50	—
н146	—	—	360 201,10	2 291 059,34	Картометрический метод	2,50	—
н147	—	—	360 206,18	2 291 044,38	Картометрический метод	2,50	—
н148	—	—	360 213,52	2 291 036,48	Картометрический метод	2,50	—
н149	—	—	360 229,05	2 291 029,43	Картометрический метод	2,50	—
н150	—	—	360 241,48	2 291 020,11	Картометрический метод	2,50	—
н151	—	—	360 247,97	2 291 012,21	Картометрический метод	2,50	—
н152	—	—	360 251,64	2 291 002,61	Картометрический метод	2,50	—
н153	—	—	360 258,70	2 290 963,38	Картометрический метод	2,50	—
н154	—	—	360 261,24	2 290 951,53	Картометрический метод	2,50	—
н155	—	—	360 263,22	2 290 949,27	Картометрический метод	2,50	—
н156	—	—	360 301,45	2 290 953,36	Картометрический метод	2,50	—
н157	—	—	360 306,45	2 290 948,11	Картометрический метод	2,50	—
н158	—	—	360 313,21	2 290 929,35	Картометрический метод	2,50	—
н159	—	—	360 317,71	2 290 908,83	Картометрический метод	2,50	—
н160	—	—	360 347,35	2 290 741,73	Картометрический метод	2,50	—
н161	—	—	360 275,96	2 290 723,91	Картометрический метод	2,50	—
н162	—	—	360 187,65	2 290 694,88	Картометрический метод	2,50	—
н163	—	—	360 202,95	2 290 676,31	Картометрический метод	2,50	—
н164	—	—	360 231,71	2 290 644,29	Картометрический метод	2,50	—
н165	—	—	360 265,51	2 290 622,88	Картометрический метод	2,50	—
н166	—	—	360 285,26	2 290 580,52	Картометрический метод	2,50	—
н167	—	—	360 300,60	2 290 548,97	Картометрический метод	2,50	—
н168	—	—	360 327,66	2 290 502,08	Картометрический метод	2,50	—

Сведения о местоположении измененных (уточненных) границ объекта							
1	2	3	4	5	6	7	8
н169	—	—	360 342,09	2 290 482,24	Картометрический метод	2,50	—
н170	—	—	360 366,90	2 290 461,05	Картометрический метод	2,50	—
н171	—	—	360 394,22	2 290 425,05	Картометрический метод	2,50	—
н172	—	—	360 398,70	2 290 419,76	Картометрический метод	2,50	—
н173	—	—	360 422,74	2 290 381,07	Картометрический метод	2,50	—
н174	—	—	360 436,60	2 290 351,33	Картометрический метод	2,50	—
н175	—	—	360 441,08	2 290 342,78	Картометрический метод	2,50	—
н176	—	—	360 443,93	2 290 341,97	Картометрический метод	2,50	—
н177	—	—	360 465,53	2 290 346,04	Картометрический метод	2,50	—
н178	—	—	360 480,45	2 290 353,31	Картометрический метод	2,50	—
н179	—	—	360 485,75	2 290 359,42	Картометрический метод	2,50	—
н180	—	—	360 486,97	2 290 368,78	Картометрический метод	2,50	—
н181	—	—	360 483,31	2 290 394,85	Картометрический метод	2,50	—
н182	—	—	360 514,45	2 290 502,20	Картометрический метод	2,50	—
н183	—	—	360 534,22	2 290 505,20	Картометрический метод	2,50	—
н184	—	—	360 553,48	2 290 500,45	Картометрический метод	2,50	—
н185	—	—	360 577,49	2 290 491,69	Картометрический метод	2,50	—
н186	—	—	360 600,76	2 290 485,94	Картометрический метод	2,50	—
н187	—	—	360 618,52	2 290 469,93	Картометрический метод	2,50	—
н188	—	—	360 636,03	2 290 462,18	Картометрический метод	2,50	—
н189	—	—	360 654,42	2 290 470,43	Картометрический метод	2,50	—
н190	—	—	360 666,68	2 290 492,19	Картометрический метод	2,50	—
н191	—	—	360 666,93	2 290 509,46	Картометрический метод	2,50	—
н192	—	—	360 674,43	2 290 529,97	Картометрический метод	2,50	—
н193	—	—	360 688,94	2 290 543,98	Картометрический метод	2,50	—
н194	—	—	360 700,95	2 290 561,49	Картометрический метод	2,50	—
н195	—	—	360 701,95	2 290 575,25	Картометрический метод	2,50	—
н196	—	—	360 731,97	2 290 579,50	Картометрический метод	2,50	—
н197	—	—	360 764,82	2 290 519,97	Картометрический метод	2,50	—

Сведения о местоположении измененных (уточненных) границ объекта							
1	2	3	4	5	6	7	8
н198	—	—	360 789,10	2 290 474,61	Картометрический метод	2,50	—
н199	—	—	360 818,10	2 290 410,40	Картометрический метод	2,50	—
н200	—	—	360 857,67	2 290 311,37	Картометрический метод	2,50	—
н201	—	—	360 880,83	2 290 261,56	Картометрический метод	2,50	—
н202	—	—	360 950,41	2 290 142,38	Картометрический метод	2,50	—
н203	—	—	361 027,02	2 290 011,21	Картометрический метод	2,50	—
н204	—	—	361 034,05	2 289 999,15	Картометрический метод	2,50	—
н205	—	—	361 072,59	2 290 019,66	Картометрический метод	2,50	—
н206	—	—	361 105,68	2 290 035,16	Картометрический метод	2,50	—
н207	—	—	361 137,93	2 290 040,60	Картометрический метод	2,50	—
н208	—	—	361 186,09	2 290 048,55	Картометрический метод	2,50	—
н209	—	—	361 211,22	2 290 055,25	Картометрический метод	2,50	—
н210	—	—	361 246,03	2 290 072,18	Картометрический метод	2,50	—
н1	—	—	361 262,96	2 290 080,42	Картометрический метод	2,50	—
3. Сведения о характерных точках части (частей) границы объекта							
1	2	3	4	5	6	7	8
—	—	—	—	—	—	—	—