



ГЛАВНОЕ УПРАВЛЕНИЕ АРХИТЕКТУРЫ И ГРАДОСТРОИТЕЛЬСТВА РЯЗАНСКОЙ ОБЛАСТИ

ПОСТАНОВЛЕНИЕ

«24» февраля 2025 г.

№ 134-н

Об утверждении изменений в генеральный план муниципального образования –
Окское сельское поселение Рязанского муниципального района
Рязанской области

На основании статей 23-25 Градостроительного кодекса Российской Федерации, статьи 2 Закона Рязанской области от 28.12.2018 № 106-ОЗ «О перераспределении отдельных полномочий в области градостроительной деятельности между органами местного самоуправления муниципальных образований Рязанской области и органами государственной власти Рязанской области», с учетом заключения о результатах общественных обсуждений от 03.02.2025, руководствуясь постановлением Правительства Рязанской области от 06.08.2008 № 153 «Об утверждении Положения о главном управлении архитектуры и градостроительства Рязанской области», главное управление архитектуры и градостроительства Рязанской области ПОСТАНОВЛЯЕТ:

1. Внести изменения в генеральный план муниципального образования – Окское сельское поселение Рязанского муниципального района Рязанской области, утвержденный постановлением главного управления архитектуры и градостроительства Рязанской области от 04.07.2023 № 270-п «Об утверждении генерального плана муниципального образования – Окское сельское поселение Рязанского муниципального района Рязанской области» (в редакции постановлений Главархитектуры Рязанской области от 14.05.2024 № 221-п, от 10.12.2024 № 724-п):

1) положение о территориальном планировании изложить в редакции согласно приложению № 1 к настоящему постановлению;

2) приложение № 1 изложить в редакции согласно приложению № 2 к настоящему постановлению;

3) приложение № 2 изложить в редакции согласно приложению № 3 к настоящему постановлению;

4) приложение № 3 изложить в редакции согласно приложению № 4 к настоящему постановлению.

2. Настоящее постановление вступает в силу со дня его официального опубликования.

3. Государственному казенному учреждению Рязанской области «Центр градостроительного развития Рязанской области» обеспечить доступ к изменениям в генеральный план муниципального образования – Окское сельское поселение Рязанского муниципального района Рязанской области в федеральной государственной информационной системе территориального планирования и размещение в государственных информационных системах обеспечения градостроительной деятельности в соответствии с требованиями Градостроительного кодекса Российской Федерации.

4. Отделу кадровой работы и делопроизводства обеспечить:

1) государственную регистрацию настоящего постановления в правовом департаменте аппарата Губернатора и Правительства Рязанской области;

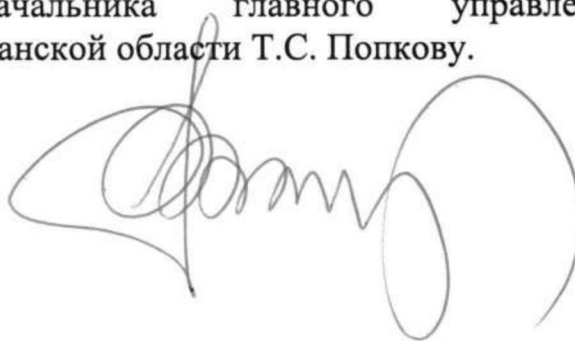
2) опубликование настоящего постановления в сетевом издании «Рязанские ведомости» (www.rv-ryazan.ru) и на официальном интернет-портале правовой информации (www.pravo.gov.ru).

5. Отделу информационного обеспечения градостроительной деятельности разместить настоящее постановление на официальном сайте главного управления архитектуры и градостроительства Рязанской области в сети «Интернет».

6. Предложить главе муниципального образования – Рязанский муниципальный район Рязанской области, главе муниципального образования – Окское сельское поселение Рязанского муниципального района Рязанской области обеспечить размещение настоящего постановления на официальном сайте муниципального образования в сети «Интернет», публикацию в средствах массовой информации.

7. Контроль за исполнением настоящего постановления возложить на заместителя начальника главного управления архитектуры и градостроительства Рязанской области Т.С. Попкову.

Начальник



Р.В. Шашкин

Приложение № 1
к постановлению главного управления
архитектуры и градостроительства
Рязанской области
от 24 февраля 2025 г. № 134-п

ВНЕСЕНИЕ ИЗМЕНЕНИЙ В ГЕНЕРАЛЬНЫЙ ПЛАН
муниципального образования – Окское сельское поселение
Рязанского муниципального района Рязанской области

ПОЛОЖЕНИЕ О ТЕРРИТОРИАЛЬНОМ ПЛАНИРОВАНИИ

1. Сведения о видах, назначении и наименованиях планируемых для размещения объектов местного значения, их основные характеристики, их местоположение (для объектов местного значения, не являющихся линейными объектами, указываются функциональные зоны), а также характеристики зон с особыми условиями использования территорий в случае, если установление таких зон требуется в связи с размещением данных объектов.

На территории муниципального образования – Окское сельское поселение Рязанского муниципального района Рязанской области генеральным планом планируется размещение объектов местного значения приведенные в таблице 1.

Таблица 1

№ п/п	Вид объекта	Назначение объекта	Наименование и основные характеристики объекта	Местоположение объекта	Функциональная зона (для объектов не являющихся линейными)	Характеристика зоны с особыми условиями использования территории
Объекты местного значения планируемые к размещению						
1	Дошкольная образовательная организация (код 602010101)	Учреждение для временного пребывания детей дошкольного возраста	Детский сад, 70 мест	с. Вышетравино, Окского сельского поселения, Рязанского района, Рязанской области	Зона специализированной общественной застройки	Не устанавливается
2	Водозабор (код 602041101)	Обеспечение населения питьевой водой нормативного качества и в требуемом количестве	Артезианская скважина глубиной 150м Артезианская скважина 215м Насосная станция I подъема Q=25 м3/час Производительность насосной станции II подъема: - на хозяйственно-	п. Окский, Окского сельского поселения, Рязанского района, Рязанской области	Жилые зоны	Санитарно-эпидемиологические требования к организации и эксплуатации зон санитарной охраны (далее - ЗСО) источников водоснабжения и водопроводов питьевого назначения определяются СанПиН 2.1.4.1110-02. Граница первого пояса ЗСО устанавливается на расстоянии не менее 50 м от водозабора.

№ п/п	Вид объекта	Назначение объекта	Наименование и основные характеристики объекта	Местоположение объекта	Функциональная зона (для объектов не являющихся линейными)	Характеристика зоны с особыми условиями использования территории
			питьевые нужды (2 рабочих и резервный насос) - 40м ³ /час - на противопожарные нужды (1 рабочий и 1 резервный насос) - 50 м ³ /час			<p>Границы второго и третьего поясов ЗСО определяются расчетами (СанПиН 2.1.4.1110-02).</p> <p>Ширину санитарно-защитной полосы следует принимать по обе стороны от крайних линий водопровода:</p> <p>а) при отсутствии грунтовых вод - не менее 10 м при диаметре водоводов до 1000 мм;</p> <p>б) при наличии грунтовых вод - не менее 50 м вне зависимости от диаметра водоводов.</p> <p>Граница первого пояса ЗСО водопроводных сооружений принимается на расстоянии:</p> <p>от стен запасных и регулирующих емкостей, фильтров и контактных осветлителей - не менее 30 м;</p> <p>от водонапорных башен - не менее 10 м;</p> <p>от остальных помещений (отстойники, реагентное хозяйство, склад хлора, насосные станции и др.) - не менее 15 м.</p>

Планируемые к размещению объекты местного значения отображены на карте планируемого размещения объектов местного значения.

2. Параметры функциональных зон, а также сведения о планируемых для размещения в них объектах федерального значения, объектах регионального значения, объектах местного значения, за исключением линейных объектов.

Согласно пункту 5 статьи 1 Градостроительного кодекса Российской Федерации функциональные зоны – это зоны, для которых документами территориального планирования определены границы и функциональное назначение.

Согласно части 12 статьи 9 Градостроительного кодекса Российской Федерации установлено, что утверждение в документах территориального планирования границ функциональных зон не влечет за собой изменение правового режима земель, находящихся в границах указанных зон.

Функциональное зонирование на территории муниципального образования – Окское сельское поселение Рязанского муниципального района Рязанской области определено в соответствии с законодательством Российской Федерации.

При определении параметров функциональных зон на территории муниципального образования – Окское сельское поселение Рязанского муниципального района Рязанской области учитывались градостроительные требования, в том числе:

- рациональные формы расселения населения;
- оптимальные варианты сочетания в пределах зон градостроительных объектов различного функционального назначения;
- структурирование сети общественного обслуживания по принципу привлекательности для различных групп населения дифференцированных видов предложений в зависимости от предпочтений;
- обеспечение равной доступности территории общественного центра поселения по отношению ко всем функциональным зонам и планировочным частям населенного пункта, локализация центра с учетом исторически сложившегося характера использования территории;
- структурное разделение и обособление функциональных зон посредством выделения территорий, предназначенных для обеспечения транспортного и пешеходного обслуживания с учетом формирования рациональной системы связи и возможного осуществления альтернативных вариантов пространственных связей;
- максимальное использование особенностей природного ландшафта в процессе структурного выделения функциональных зон в целях наибольшего использования его преимуществ.

К функциональным зонам в генеральном плане муниципального образования – Окское сельское поселение Рязанского муниципального района Рязанской области относятся зоны, перечисленные в таблице 2.

Таблица 2

Условное обозначение	Наименование зоны
	Жилые зоны
	Зона застройки индивидуальными жилыми домами
	Общественно-деловые зоны
	Зона специализированной общественной застройки
	Производственная зона
	Коммунально-складская зона
	Зона инженерной инфраструктуры
	Зона транспортной инфраструктуры
	Зона садоводства, огородничества
	Зоны сельскохозяйственного использования
	Иные зоны сельскохозяйственного назначения
	Производственная зона сельскохозяйственных предприятий
	Зона сельскохозяйственных угодий
	Зона озелененных территорий общего пользования (парки, сады, скверы, бульвары, городские леса)
	Зона отдыха
	Зона лесов
	Зона озелененных территорий специального назначения
	Зона кладбищ
	Зона режимных территорий

Границы функциональных зон отображены на карте функциональных зон поселения.

Жилые зоны.

Жилые зоны предназначены преимущественно для размещения индивидуальных жилых домов с приусадебными земельными участками, малоэтажных многоквартирных и блокированных жилых домов, с возможностью размещения среднеэтажных жилых домов, а также отдельно стоящих, встроенных или пристроенных объектов общественного, социального, культурно-бытового назначения, обеспечивающих потребности жителей.

Зона застройки индивидуальными жилыми домами.

Зона застройки индивидуальными жилыми домами предназначена для размещения индивидуальных жилых домов с приусадебными земельными участками, а также необходимых объектов инженерной и транспортной инфраструктуры.

Общественно-деловые зоны.

Общественно-деловые зоны предназначены для размещения объектов государственного, делового, общественного и коммерческого назначения, коммунально - бытового обслуживания, культурно-досуговой деятельности.

Зона специализированной общественной застройки.

Зона специализированной общественной застройки предназначена для размещения объектов здравоохранения, образования, культуры, спорта, культовых объектов.

Производственная зона.

Производственная зона предназначена для размещения производственных, коммунально-складских объектов, деятельность которых связана с воздействием на окружающую среду, для которых необходима организация санитарно-защитной зоны в соответствии с требованиями технических регламентов.

Коммунально-складская зона.

Коммунально-складская зона предназначена для размещения коммунально-складских объектов, деятельность которых связана с воздействием на окружающую среду, для которых необходима организация санитарно-защитной зоны в соответствии с требованиями технических регламентов.

Зона инженерной инфраструктуры.

Зона инженерной инфраструктуры предназначена для размещения объектов коммунального обслуживания связанных с обеспечением энергоснабжением, теплоснабжением, газоснабжением, водоснабжением, водоотведением, очисткой стоков, связи.

Зона транспортной инфраструктуры.

Зона транспортной инфраструктуры предназначена для размещения объектов воздушного, железнодорожного и автомобильного транспорта, дорожного сервиса, улично-дорожной сети.

Зона садоводства, огородничества.

Зона садоводства, огородничества предназначена для ведения садоводства, ведения огородничества, осуществления отдыха и выращивания гражданами для собственных нужд культурных растений.

Зоны сельскохозяйственного использования.

Зоны сельскохозяйственного использования предназначены для выращивания сельскохозяйственных культур, сенокошения, выпаса сельскохозяйственных животных, ведения личного подсобного хозяйства на полевых участках.

Иные зоны сельскохозяйственного назначения.

Иные зоны сельскохозяйственного назначения предназначены для выращивания сельскохозяйственных культур, в границах населенных пунктов.

Производственная зона сельскохозяйственных предприятий.

Производственная зона сельскохозяйственных предприятий предназначена для размещения объектов сельскохозяйственного назначения, используемых для содержания и разведения сельскохозяйственных животных, производства, хранения и первичной переработки сельскохозяйственной продукции, питомников, для которых необходима организация санитарно-защитной зоны в соответствии с требованиями технических регламентов.

Зона сельскохозяйственных угодий.

Зона сельскохозяйственных угодий предназначена для выращивания культурных растений на сельскохозяйственных угодьях в составе земель сельскохозяйственного назначения, которые имеют приоритет в использовании и подлежат особой охране.

Зона озелененных территорий общего пользования (парки, сады, скверы, бульвары, городские леса).

Зона озелененных территорий общего пользования предназначена для сохранения зеленых насаждений, размещения парков, скверов, бульваров, спортивных площадок.

Зона отдыха.

Зона отдыха предназначена для размещения санаториев, профилакториев, детских оздоровительных учреждений, оздоровительно-спортивных лагерей, баз

отдыха, иных объектов отдыха и туризма обеспечивающих оказание услуги по лечению и оздоровлению населения.

Зона лесов.

Зона лесов предназначена для охраны, защиты и воспроизводства лесов, а также для сохранения и восстановления природных ландшафтов.

Зона озелененных территорий специального назначения.

Зона озелененных территорий специального назначения предназначена для формирования озелененных участков, выполняющих защитные и санитарно-гигиенические функций.

Зона кладбищ.

Зона кладбищ предназначена для размещения кладбищ, мест захоронения, соответствующих культовых зданий и сооружений, для которых необходима организация санитарно-защитной зоны в соответствии с требованиями технических регламентов.

Зона режимных территорий.

Зона режимных территорий предназначена для размещения военных объектов.

В генеральном плане муниципального образования – Окское сельское поселение Рязанского муниципального района Рязанской области выделены функциональные зоны, для которых определены показатели, перечисленные в таблице 3.

Таблица 3

№ п/п	Наименование функциональной зоны	Площадь, га	Максимальный коэффициент застройки	Максимальная этажность
1	Жилые зоны	1000,14	0,6	8*
2	Зона застройки индивидуальными жилыми домами	0,36	0,6	3
3	Общественно-деловые зоны	2,65	1,0	-
4	Зона специализированной общественной застройки	13,11	0,8	-
5	Производственная зона	216,94	-	-
6	Коммунально-складская зона	71,65	-	-
7	Зона инженерной инфраструктуры	4,54	-	-
8	Зона транспортной инфраструктуры	266,40	-	-
9	Зона садоводства, огородничества	574,14	0,4	3
10	Зона сельскохозяйственного использования	8134,85	-	-
11	Иные зоны сельскохозяйственного назначения	84,20	-	-

№ п/п	Наименование функциональной зоны	Площадь, га	Максимальный коэффициент застройки	Максимальная этажность
12	Производственная зона сельскохозяйственных предприятий	174,49	-	-
13	Зона сельскохозяйственных угодий	4185,21	-	-
14	Зона озелененных территорий общего пользования (парки, сады, скверы, бульвары, городские леса)	67,29	-	-
15	Зона отдыха	33,66	-	-
16	Зона лесов	1142,95	-	-
17	Зона озелененных территорий специального назначения	13,11	-	-
18	Зона кладбищ	9,17	-	-
19	Зона режимных территорий	8,80	-	-
*Максимальная этажность в функциональной зоне «Жилые зоны» определена для застройки жилыми домами				

На территории муниципального образования – Окское сельское поселение Рязанского муниципального района Рязанской области утвержденными документами территориального планирования планируется размещение объектов федерального значения, перечисленные в таблице 4.

Таблица 4

№ п/п	Вид объекта	Назначение объекта	Наимено- вание и основные характери- стики объ- екта	Местополо- жение объекта	Функциональ- ная зона (для объектов не являющихся линейными)	Характеристика зо- ны с особыми условия- ми использования территории
Объекты местного значения планируемые к размещению						
1	Дошкольная образовательная организация (код 602010101)	Учреждение для временного пребывания детей дошкольного возраста	Детский сад, 70 мест	с. Вышетравино, Окского сельского поселения, Рязанского района, Рязанской области	Зона специализированной общественной застройки	Не устанавливается

№ п/п	Вид объекта	Назначение объекта	Наименование и основные характеристики объекта	Местоположение объекта	Функциональная зона (для объектов не являющихся линейными)	Характеристика зоны с особыми условиями использования территории
2	Водозабор (код 602041101)	Обеспечение населения питьевой водой нормативного качества и в требуемом количестве	Артезианская скважина глубиной 150м Артезианская скважина 215м Насосная станция I подъема Q=25 м3/час Производительность насосной станции II подъема: - на хозяйственно-питьевые нужды (2 рабочих и резервный насос) - 40м3/час - на противопожарные нужды (1 рабочий и 1 резервный насос) - 50 м3/час	п. Окский, Окского сельского поселения, Рязанского района, Рязанской области	Жилые зоны	Санитарно-эпидемиологические требования к организации и эксплуатации зон санитарной охраны (далее - ЗСО) источников водоснабжения и водопроводов питьевого назначения определяются СанПиН 2.1.4.1110-02. Граница первого пояса ЗСО устанавливается на расстоянии не менее 50 м от водозабора. Границы второго и третьего поясов ЗСО определяются расчетами (СанПиН 2.1.4.1110-02). Ширину санитарно-защитной полосы следует принимать по обе стороны от крайних линий водопровода: а) при отсутствии грунтовых вод - не менее 10 м при диаметре водоводов до 1000 мм; б) при наличии грунтовых вод - не менее 50 м вне зависимости от диаметра водоводов. Граница первого пояса ЗСО водопроводных сооружений принимается на рас-

№ п/п	Вид объекта	Назначение объекта	Наименование и основные характеристики объекта	Местоположение объекта	Функциональная зона (для объектов не являющихся линейными)	Характеристика зоны с особыми условиями использования территории
						<p>стоянии:</p> <p>от стен запасных и регулирующих емкостей, фильтров и контактных осветителей - не менее 30 м;</p> <p>от водонапорных башен - не менее 10 м;</p> <p>от остальных помещений (отстойники, реагентное хозяйство, склад хлора, насосные станции и др.) - не менее 15 м.</p>
Объекты федерального значения планируемые к размещению						
3	Автомобильная дорога	Для организации транзитного движения автотранспорта в обход г. Рязань	Строительство обхода г. Рязань на участке км 190- км 210 протяженностью 26,482 км, категория автомобильной дороги - ІБ	Рязанская область, городской округ город Рязань, Рязанский район	-	статья 26, п. 2 Федерального закона Российской Федерации от 08.11.2007 №257-ФЗ «Об автомобильных дорогах и о дорожной деятельности в Российской Федерации и о внесении изменений в отдельные законодательные акты Российской Федерации»

Планируемые к размещению объекты федерального значения и объекты местного значения отображены на карте функциональных зон.

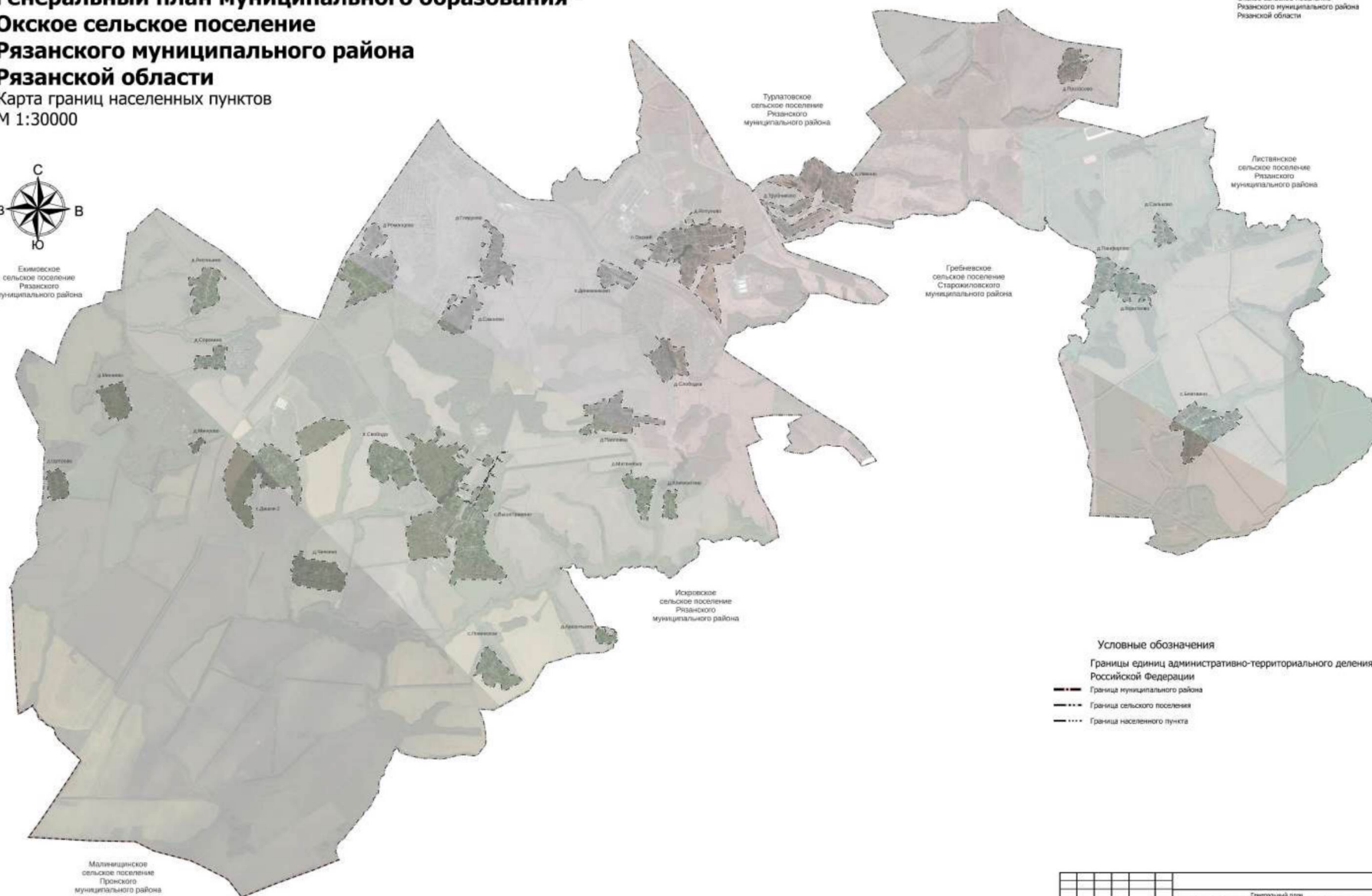
Приложение № 3
к постановлению главного управления
архитектуры и градостроительства
Рязанской области
от 24 февраля 2025 г. № 134-п

**Генеральный план муниципального образования -
Окское сельское поселение
Рязанского муниципального района
Рязанской области**

Карта границ населенных пунктов
М 1:30000



Екимовское
сельское поселение
Рязанского
муниципального района



Условные обозначения

Границы единиц административно-территориального деления
Российской Федерации

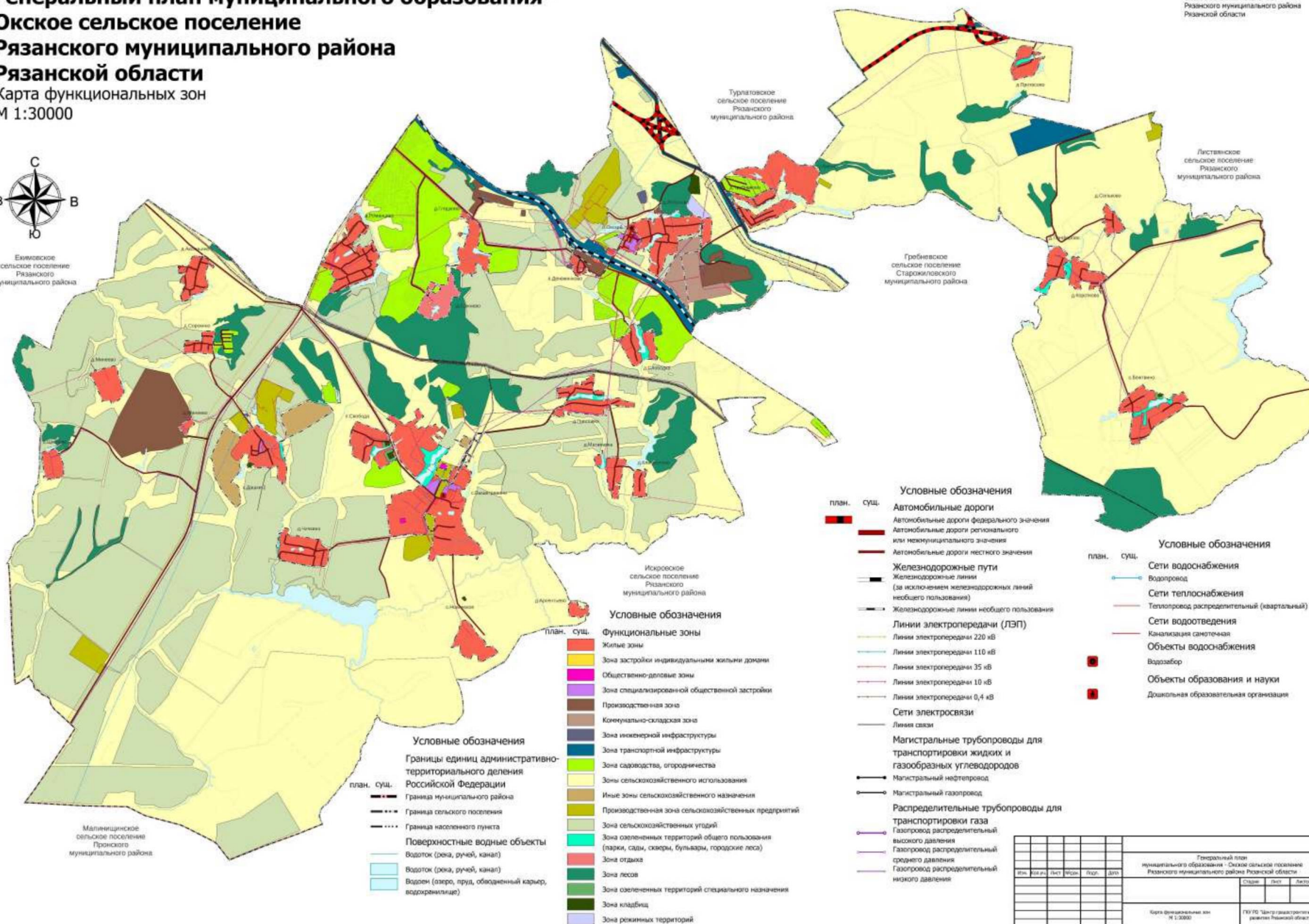
- — — — — Граница муниципального района
— — — — — Граница сельского поселения
— — — — — Граница населенного пункта

[illegible]

« **Генеральный план муниципального образования -
Окское сельское поселение
Рязанского муниципального района
Рязанской области**
Карта функциональных зон
М 1:30000



Екимовское
сельское поселение
Рязанского
муниципального района



Приложение № 3 к генеральному плану
муниципального образования -
Окское сельское поселение
Рязанского муниципального района
Рязанской области

Генеральный план муниципального образования - Окское сельское поселение Рязанского муниципального района Рязанской области				
Вид	Лист	Лист	Лист	Лист
1	2	3	4	5
6	7	8	9	10
11	12	13	14	15
16	17	18	19	20
21	22	23	24	25
26	27	28	29	30
31	32	33	34	35
36	37	38	39	40
41	42	43	44	45
46	47	48	49	50
51	52	53	54	55
56	57	58	59	60
61	62	63	64	65
66	67	68	69	70
71	72	73	74	75
76	77	78	79	80
81	82	83	84	85
86	87	88	89	90
91	92	93	94	95
96	97	98	99	100