



**ГЛАВНОЕ УПРАВЛЕНИЕ АРХИТЕКТУРЫ И ГРАДОСТРОИТЕЛЬСТВА
РЯЗАНСКОЙ ОБЛАСТИ**

ПОСТАНОВЛЕНИЕ

«21» января 2025 г.

№ 46-н

Об утверждении генерального плана муниципального образования –
Кораблинский муниципальный округ Рязанской области применительно
к территории Николаевского сельского округа Кораблинского района
Рязанской области

На основании статей 23-25 Градостроительного кодекса Российской Федерации, статьи 2 Закона Рязанской области от 28.12.2018 № 106-ОЗ «О перераспределении отдельных полномочий в области градостроительной деятельности между органами местного самоуправления муниципальных образований Рязанской области и органами государственной власти Рязанской области», с учетом заключения о результатах общественных обсуждений от 25.11.2024 по проекту генерального плана муниципального образования – Кораблинский муниципальный округ Рязанской области применительно к территории Николаевского сельского округа Кораблинского района Рязанской области, руководствуясь постановлением Правительства Рязанской области от 06.08.2008 № 153 «Об утверждении Положения о главном управлении архитектуры и градостроительства Рязанской области», главное управление архитектуры и градостроительства Рязанской области ПОСТАНОВЛЯЕТ:

1. Утвердить прилагаемый генеральный план муниципального образования – Кораблинский муниципальный округ Рязанской области применительно к территории Николаевского сельского округа Кораблинского района Рязанской области.

2. Настоящее постановление вступает в силу со дня его официального опубликования.

3. Государственному казенному учреждению Рязанской области «Центр градостроительного развития Рязанской области»:

1) обеспечить доступ к генеральному плану муниципального образования – Кораблинский муниципальный округ Рязанской области применительно к территории Николаевского сельского округа Кораблинского района

Рязанской области в федеральной государственной информационной системе территориального планирования и размещение в государственных информационных системах обеспечения градостроительной деятельности в соответствии с требованиями Градостроительного кодекса Российской Федерации;

2) подготовить, заверить усиленной квалифицированной электронной подписью и направить в территориальный орган федерального органа исполнительной власти, уполномоченный Правительством Российской Федерации на осуществление государственного кадастрового учета, государственной регистрации прав, ведение Единого государственного реестра недвижимости, сведения о границах населенных пунктов для внесения в Единый государственный реестр недвижимости в соответствии с Федеральным законом от 13.07.2015 № 218-ФЗ «О государственной регистрации недвижимости».

4. Отделу кадровой работы и делопроизводства обеспечить:

1) государственную регистрацию настоящего постановления в правовом департаменте аппарата Губернатора и Правительства Рязанской области;

2) опубликование настоящего постановления в сетевом издании «Рязанские ведомости» (www.rv-ryazan.ru) и на официальном интернет-портале правовой информации (www.pravo.gov.ru).

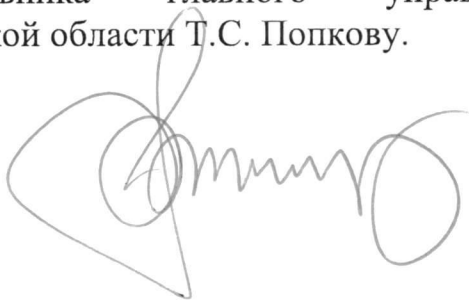
5. Отделу информационного обеспечения градостроительной деятельности разместить настоящее постановление на официальном сайте главного управления архитектуры и градостроительства Рязанской области в сети «Интернет».

6. Предложить главе муниципального образования – Кораблинский муниципальный округ Рязанской области обеспечить размещение настоящего постановления на официальном сайте муниципального образования в сети «Интернет», публикацию в средствах массовой информации.

7. Признать не подлежащим применению решение Совета депутатов муниципального образования – Молвинословободское сельское поселение Кораблинского муниципального района Рязанской области от 12.12.2013 № 9 «Об утверждении проекта Генерального плана муниципального образования – Молвинословободское сельское поселение Кораблинского муниципального района Рязанской области».

8. Контроль за исполнением настоящего постановления возложить на заместителя начальника главного управления архитектуры и градостроительства Рязанской области Т.С. Попкову.

Начальник



Р.В. Шашкин

Утвержден
постановлением главного управления
архитектуры и градостроительства
Рязанской области
от 21 января 2025 г. № 46-п

ГЕНЕРАЛЬНЫЙ ПЛАН
муниципального образования – Кораблинский муниципальный округ
Рязанской области применительно к территории Николаевского
сельского округа Кораблинского района Рязанской области

ПОЛОЖЕНИЕ О ТЕРРИТОРИАЛЬНОМ ПЛАНИРОВАНИИ

Введение

Генеральный план муниципального образования - Кораблинский муниципальный округ Рязанской области применительно к территории Николаевского сельского округа Кораблинского района Рязанской области (далее – генеральный план) подготовлен на основании постановления главного управления архитектуры и градостроительства Рязанской области от 27.06.2024 № 300-п, принятого на основании статьи 24 Градостроительного кодекса Российской Федерации, статьи 10¹ Закона Рязанской области от 21.09.2010 № 101-ОЗ «О градостроительной деятельности на территории Рязанской области», статьи 2 Закона Рязанской области от 28.12.2018 № 106-ОЗ «О перераспределении отдельных полномочий в области градостроительной деятельности между органами местного самоуправления муниципальных образований Рязанской области и органами государственной власти Рязанской области», в соответствии с Федеральным законом от 06.10.2003 № 131-ФЗ «Об общих принципах организации местного самоуправления в Российской Федерации», Законом Рязанской области от 30.05.2024 № 41-ОЗ «О преобразовании муниципальных образований Кораблинского муниципального района Рязанской области, внесении изменений в отдельные законодательные акты Рязанской области, признании утратившими силу отдельных положений законодательных актов Рязанской области и признании утратившими силу отдельных законодательных актов Рязанской области».

1. Сведения о видах, назначении и наименованиях планируемых для размещения объектов местного значения, их основные характеристики, их местоположение (для объектов местного значения, не являющихся линейными объектами, указываются функциональные зоны), а также характеристики зон с особыми условиями использования территорий в случае, если установление таких зон требуется в связи с размещением данных объектов

Сведения о планируемых объектах местного значения на территории муниципального образования – Кораблинский муниципальный округ Рязанской области применительно к территории Николаевского сельского округа Кораблинского района Рязанской области, представлены в таблице 1.1

Таблица 1.1

Наименование объекта	Основные характеристики объекта	Местоположение объекта	Функциональная зона	Характеристика зоны с особыми условиями использования территории	Статус объекта
Объекты местного значения планируемые к размещению					
Дошкольная образовательная организация (Код объекта 602010101)	25 мест	с. Бестужево, ул. Молодежная, Николаевского сельского округа, Кораблинского муниципального округа, Рязанской области	Жилые зоны	Не устанавливается	Планируемый к размещению
Спортивное сооружение (Код объекта 602010302)	Площадка для физкультурно-оздоровительных занятий	с. Бестужево, ул. Молодежная, Николаевского сельского округа, Кораблинского муниципального округа, Рязанской области	Жилые зоны	Не устанавливается	Планируемый к размещению

Планируемые к размещению объекты местного значения отражены на карте планируемого размещения объектов местного значения.

2. Параметры функциональных зон, а также сведения о планируемых для размещения в них объектах федерального значения, объектах регионального значения, объектах местного значения, за исключением линейных объектов

При определении параметров функциональных зон муниципального образования - Кораблинский муниципальный округ Рязанской области применительно к территории Николаевского сельского округа учитывалось:

- сложившееся использование земельных участков;
- рациональные формы расселения населения;

- оптимальные варианты сочетания в пределах функциональных зон объектов различного функционального назначения;
- структурирование сети общественного обслуживания по принципу привлекательности для различных групп населения дифференцированных видов предложений в зависимости от предпочтений;
- максимальное использование особенностей природного ландшафта в процессе структурного выделения функциональных зон в целях наибольшего использования его преимуществ.

В результате функционального зонирования муниципального образования - Кораблинский муниципальный округ Рязанской области применительно к территории Николаевского сельского округа установлены функциональные зоны, представленные в таблице 2.1.

Таблица 2.1

№ п/п	Обозначение функциональной зоны	Наименование функциональной зоны	Назначение функциональной зоны
1		Жилые зоны	Жилая зона предназначена для размещения преимущественно индивидуальных жилых домов с приусадебными земельными участками, малоэтажных жилых домов, блокированных жилых домов, а также отдельно стоящих, встроенных или пристроенных объектов социального, коммунального, общественного назначения, обеспечивающих потребности жителей.
2		Зона специализированной общественной застройки	Зона специализированной общественной застройки предназначена для размещения объектов религиозного использования
3		Производственная зона	Производственная зона предназначена для размещения производственных, промышленных и складских объектов, деятельность которых связана с воздействием на окружающую среду, для которых необходима организация санитарно-защитной зоны в соответствии с требованиями технических регламентов.
4		Зона инженерной инфраструктуры	Зона инженерной инфраструктуры предназначена для размещения объектов коммунального обслуживания, связанных с обеспечением энергоснабжением, теплоснабжением, газоснабжением, водоснабжением, водоотведением, очисткой стоков, связи.
5		Зоны сельскохозяйственного использования	Зоны сельскохозяйственного использования предназначены для земель, находящихся за границами населенного пункта и предоставленных для нужд сельского хозяйства, а также предназначенных для этих целей.

№ п/п	Обозначение функциональной зоны	Наименование функциональной зоны	Назначение функциональной зоны
6		Иные зоны сельскохозяйственного назначения	Иная зона сельскохозяйственного назначения предназначена для сельскохозяйственного использования в границах населенных пунктов.
7		Зона лесов	Зона лесов предназначена для выращивания, рационального использования, охраны, защиты и воспроизводства лесов.
8		Зона озелененных территорий специального назначения	Зона озелененных территорий специального назначения предназначена для формирования озелененных участков, выполняющих санитарно-защитные функции.
9		Зона кладбищ	Зона кладбищ предназначена для размещения кладбищ, крематориев, мест захоронения, для которых необходима организация санитарно-защитной зоны в соответствии с требованиями технических регламентов, а также соответствующих культовых сооружений.

Функциональное зонирование территории муниципального образования – Кораблинский муниципальный округ Рязанской области применительно к территории Николаевского сельского округа отображено на карте функциональных зон.

Параметры функциональных зон муниципального образования – Кораблинский муниципальный округ Рязанской области применительно к территории Николаевского сельского округа представлены в таблице 2.2.

Таблица 2.2

№ п/п	Наименование функциональной зоны	Площадь, га	Максимальный коэффициент застройки	Максимальный коэффициент плотности застройки	Максимальная этажность
1	Жилые зоны	590,14	Застройка индивидуальными жилыми домами		
			0,2	0,4	3
			Застройка блокированными жилыми домами		
			0,3	0,6	3
			Застройка малоэтажными жилыми домами		
			0,4	0,8	4
2	Зона специализированной общественной застройки	2,64	0,8	2,4	-
3	Производственная зона	27,06	0,8	2,4	-

№ п/п	Наименование функциональной зоны	Площадь, га	Максимальный коэффициент застройки	Максимальный коэффициент плотности застройки	Максимальная этажность
4	Зона инженерной инфраструктуры	1,99	-	-	-
5	Зоны сельскохозяйственного использования	8962,41	-	-	-
6	Иные зоны сельскохозяйственного назначения	52,26	-	-	-
7	Зона лесов	308,09	-	-	-
8	Зона озелененных территорий специального назначения	6,32	-	-	-
9	Зона кладбищ	4,30	-	-	-

Примечания:

1. Для жилых, общественно-деловых зон коэффициенты застройки и плотности застройки приведены для территории (брутто) с учетом необходимых по расчету организаций и предприятий обслуживания населения, стоянок автомобилей, зеленых насаждений, площадок и других объектов благоустройства.

2. При подсчете коэффициентов плотности застройки площадь этажей определяется по внешним размерам здания. Учитываются только надземные этажи, включая мансардные. Подземные этажи зданий и сооружений не учитываются. Подземное сооружение не учитывается, если поверхность земли (надземная часть) над ним используется под озеленение, организацию площадок, стоянок автомобилей, и другие виды благоустройства.

3. Надземным этажом считается этаж с отметкой пола помещений не ниже планировочной отметки земли. При размещении объекта капитального строительства на земельном участке с уклоном первым надземным следует считать этаж с отметкой пола помещений выше наиболее низкой планировочной отметки земли.

4. При определении этажности не учитывают: подполье, проветриваемое подполье, техническое подполье, технические пространства, чердак, технический чердак, расположенные на крыше технические помещения (крышные котельные, машинные отделения лифтов, помещения вентиляционных камер и другие).

5. Коэффициент застройки определяется как отношение площади, занятой под зданиями и сооружениями, к площади территории.

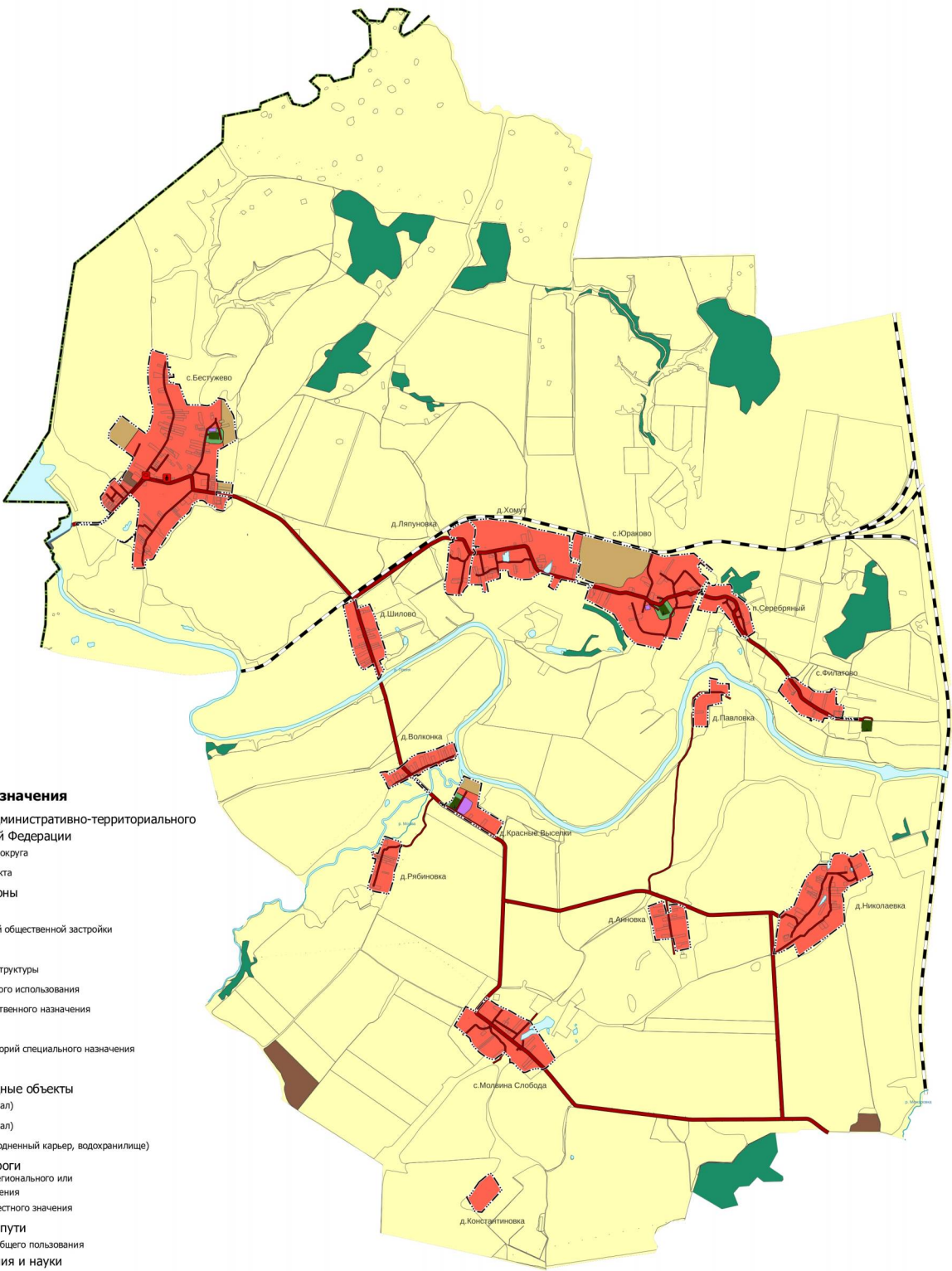
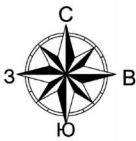
6. Коэффициент плотности застройки определяется как отношение суммарной поэтажной площади здания и сооружения к площади территории.

На территории муниципального образования – Кораблинский муниципальный округ Рязанской области применительно к территории Николаевского сельского округа утвержденными документами территориального планирования не планируется размещение объектов федерального и регионального значения.

Генеральный план муниципального образования -
Кораблинский муниципальный округ Рязанской области
применительно к территории Николаевского сельского округа
Кораблинского района Рязанской области

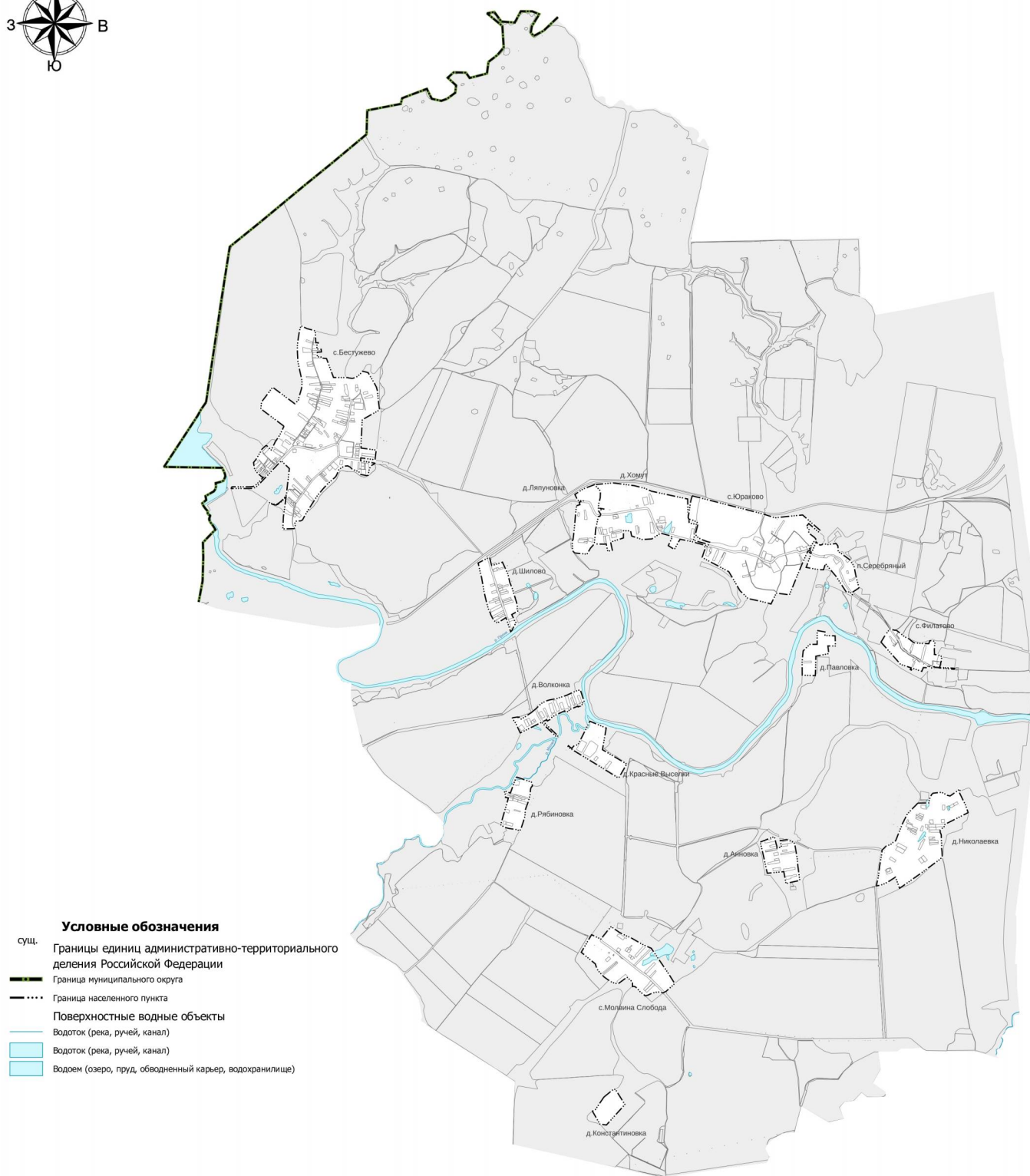
Карта планируемого размещения объектов
местного значения
М 1:25000

Приложение № 1 к генеральному плану
муниципального образования -
Кораблинский муниципальный округ
Рязанской области применительно к
территории Николаевского сельского округа
Кораблинского района
Рязанской области



- Условные обозначения**
- план. сущ.
- Границы единиц административно-территориального
деления Российской Федерации
- Граница муниципального округа
- Граница населенного пункта
- Функциональные зоны**
- Жилые зоны
- Зона специализированной общественной застройки
- Производственная зона
- Зона инженерной инфраструктуры
- Зоны сельскохозяйственного использования
- Иные зоны сельскохозяйственного назначения
- Зона лесов
- Зона озелененных территорий специального назначения
- Зона кладбищ
- Поверхностные водные объекты**
- Водоток (река, ручей, канал)
- Водоток (река, ручей, канал)
- Водоём (озеро, пруд, обводненный карьер, водохранилище)
- Автомобильные дороги**
- Автомобильные дороги регионального или
межмуниципального значения
- Автомобильные дороги местного значения
- Железнодорожные пути**
- Железнодорожный путь общего пользования
- Объекты образования и науки**
- Дошкольная образовательная организация
- Объекты физической культуры и массового спорта
- Спортивное сооружение

Приложение № 2 к генеральному плану
муниципального образования -
Кораблинский муниципальный округ
Рязанской области применительно к
территории Николаевского сельского
округа Кораблинского района
Рязанской области



сущ.

Границы единиц административно-территориального деления Российской Федерации

Граница муниципального округа

Граница населенного пункта

Поверхностные водные объекты

Водоток (река, ручей, канал)

Водоток (река, ручей, канал)

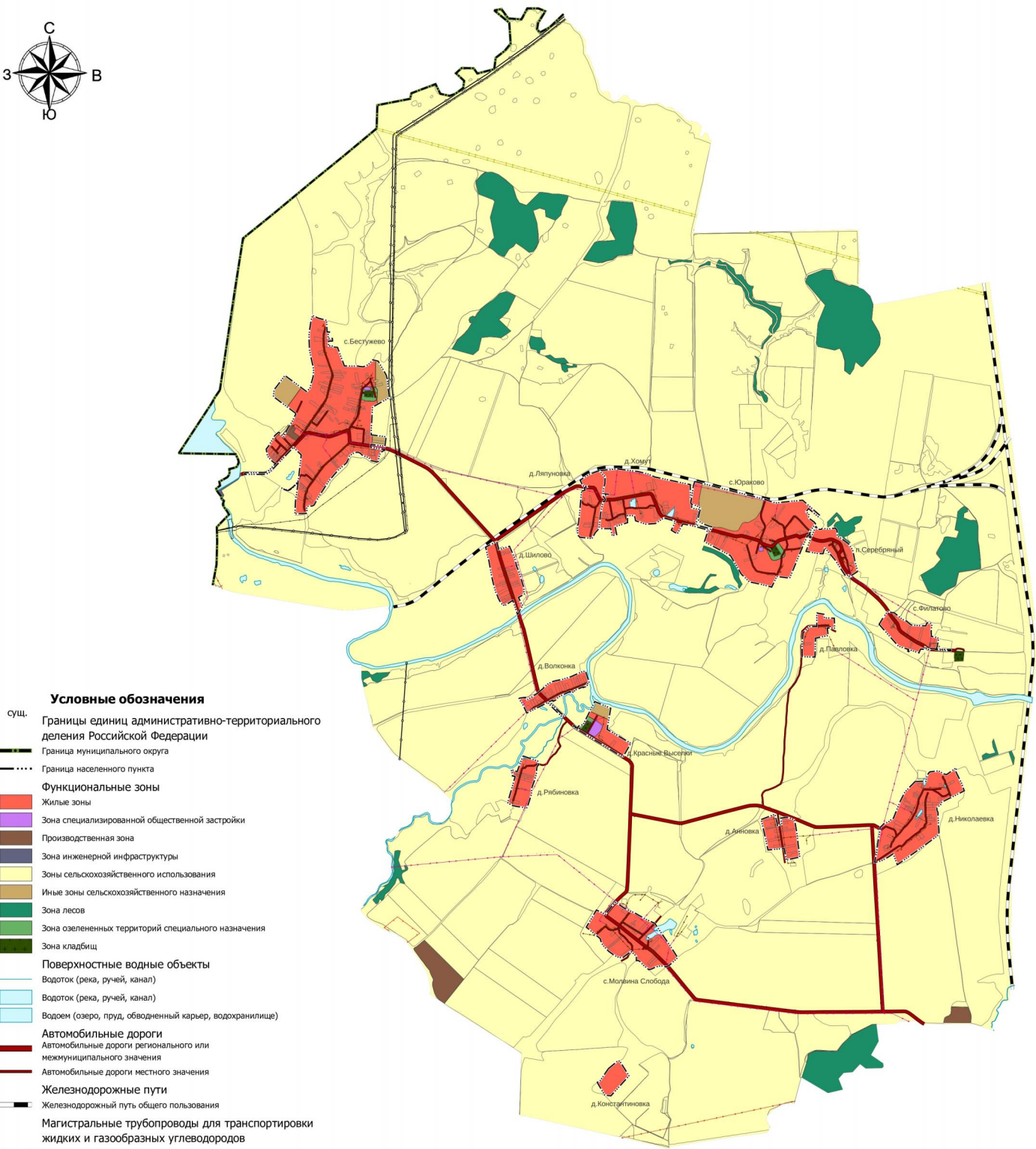
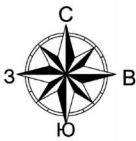
Водоем (озеро, пруд, обводненный карьер, водохранилище)

									Генеральный план муниципального образования - Коробовский муниципальный округ Российской области применительно к территории Никольского сельского округа Коробовского района Пензенской области					
Имя	Фамилия	Патр.	Место	Родом	Учт.	Дети						Старше	Лет	Листов
Карта границ населённых пунктов № 1-25000										ПО РО "Центра градостроительного развития Пензенской области"				

Генеральный план муниципального образования -
Кораблинский муниципальный округ Рязанской области
применительно к территории Николаевского сельского округа
Кораблинского района Рязанской области

Карта функциональных зон
М 1:25000

Приложение № 3 к генеральному плану
муниципального образования -
Кораблинский муниципальный округ
Рязанской области применительно к
территории Николаевского сельского округа
Кораблинского района
Рязанской области



- Условные обозначения**
- сущ. Границы единиц административно-территориального деления Российской Федерации
- Граница муниципального округа
 - Граница населенного пункта
- Функциональные зоны**
- Жилые зоны
 - Зона специализированной общественной застройки
 - Производственная зона
 - Зона инженерной инфраструктуры
 - Зоны сельскохозяйственного использования
 - Иные зоны сельскохозяйственного назначения
 - Зона лесов
 - Зона озелененных территорий специального назначения
 - Зона кладбищ
- Поверхностные водные объекты**
- Водоток (река, ручей, канал)
 - Водоток (река, ручей, канал)
 - Водоём (озеро, пруд, обводненный карьер, водохранилище)
- Автомобильные дороги**
- Автомобильные дороги регионального или межмуниципального значения
 - Автомобильные дороги местного значения
- Железнодорожные пути**
- Железнодорожный путь общего пользования
- Магистральные трубопроводы для транспортировки жидких и газообразных углеводородов**
- Магистральный газопровод
- Линии электропередачи (ЛЭП)**
- Линии электропередачи 500 кВ
 - Линии электропередачи 220 кВ
 - Линии электропередачи 35 кВ
 - Линии электропередачи 10 кВ
 - Линии электропередачи 0,4 кВ
- Сети электросвязи**
- Линия связи
- Участки недр, предоставленных для добычи полезных ископаемых**
- Лицензионные участки

Генеральный план муниципального образования - Кораблинский муниципальный округ Рязанской области применительно к территории Николаевского сельского округа Кораблинского района Рязанской области					
Изм.	Кол.уч.	Лист	Изд.	Подп.	Дата
Карта функциональных зон М 1:25000				Страница	Лист
					Листов
ПОО РО "Центр градостроительного развития Рязанской области"					

Приложение № 4 к генеральному плану
муниципального образования -
Кораблинский муниципальный округ
Рязанской области применительно
к территории Николаевского сельского округа
Кораблинского района Рязанской области

Графическое описание местоположения границ населенных пунктов,
перечень координат характерных точек этих границ муниципального
образования — Кораблинский муниципальный округ Рязанской области
применительно к территории Николаевского сельского округа
Кораблинского района Рязанской области

ГРАФИЧЕСКОЕ ОПИСАНИЕ
местоположения границ населенных пунктов, территориальных
зон, особо охраняемых природных территорий, зон с особыми
условиями использования территории
Граница населенного пункта д. Анновка

(наименование объекта, местоположение границ которого описано (далее - объект))

Раздел 1

Сведения об объекте		
№ п/п	Характеристики объекта	Описание характеристик
1	2	3
1	Местоположение объекта	Рязанская область, м.о. Кораблинский, с/о Николаевский, д Анновка
2	Площадь объекта \pm величина погрешности определения площади ($P \pm \Delta P$)	175 653 м ² \pm 147 м ²
3	Иные характеристики объекта	Вид объекта реестра границ: Граница населенного пункта Реестровый номер: 62:06-4.53

Сведения о местоположении измененных (уточненных) границ объекта

1. Система координат МСК-62 зона 1

2. Сведения о характерных точках границ объекта

Обозначение характерных точек границы	Существующие координаты, м		Измененные (уточненные) координаты, м		Метод определения координат характерной точки	Средняя квадратическая погрешность положения характерной точки (Mt), м	Описание обозначения точки на местности (при наличии)
	X	Y	X	Y			
1	2	3	4	5	6	7	8
№ п/п контура: 1							
1	372 573,39	1 346 463,17	—	—	—	—	—
2	372 562,57	1 346 491,03	—	—		—	
3	372 538,80	1 346 551,38	—	—		—	
4	372 497,82	1 346 564,02	—	—		—	
5	372 340,30	1 346 590,49	—	—		—	
6	372 241,65	1 346 599,55	—	—		—	
7	372 075,04	1 346 621,57	—	—		—	
8	372 054,96	1 346 529,29	—	—		—	
9	372 050,76	1 346 510,68	—	—		—	
10	372 046,07	1 346 489,88	—	—		—	
11	372 036,87	1 346 453,40	—	—		—	
12	372 182,17	1 346 426,76	—	—		—	
13	372 163,06	1 346 224,84	—	—		—	
14	372 371,89	1 346 179,07	—	—		—	
15	372 543,04	1 346 139,33	—	—		—	
16	372 595,94	1 346 274,58	—	—		—	
17	372 602,77	1 346 286,51	—	—		—	
18	372 603,74	1 346 301,58	—	—		—	
19	372 602,07	1 346 314,19	—	—		—	
20	372 558,28	1 346 324,33	—	—		—	
21	372 554,34	1 346 325,14	—	—		—	
22	372 520,13	1 346 333,59	—	—		—	
23	372 494,61	1 346 341,81	—	—		—	
24	372 466,64	1 346 343,48	—	—		—	
25	372 485,12	1 346 396,70	—	—		—	
26	372 509,31	1 346 393,13	—	—		—	
27	372 543,10	1 346 386,54	—	—		—	
28	372 561,26	1 346 383,00	—	—		—	
1	372 573,39	1 346 463,17	—	—	—	—	
62:06-4.53(2)							
н1	—	—	372 573,39	1 346 463,17	Картометрически й метод	2,50	—
н2	—	—	372 562,57	1 346 491,03		2,50	
н3	—	—	372 538,80	1 346 551,38		2,50	
н4	—	—	372 497,82	1 346 564,02		2,50	
н5	—	—	372 340,30	1 346 590,49		2,50	
н6	—	—	372 241,65	1 346 599,55		2,50	
н7	—	—	372 075,04	1 346 621,57		2,50	
н8	—	—	372 054,96	1 346 529,29		2,50	

Раздел 3

Сведения о местоположении измененных (уточненных) границ объекта							
1	2	3	4	5	6	7	8
н9	—	—	372 050,76	1 346 510,68	Картометрический метод	2,50	—
н10	—	—	372 046,07	1 346 489,88		2,50	
н11	—	—	372 036,87	1 346 453,40		2,50	
н12	—	—	372 128,91	1 346 436,52		2,50	
н13	—	—	372 127,29	1 346 427,00		2,50	
н14	—	—	372 148,91	1 346 424,17		2,50	
н15	—	—	372 150,36	1 346 432,59		2,50	
н16	—	—	372 182,17	1 346 426,76		2,50	
н17	—	—	372 163,06	1 346 224,84		2,50	
н18	—	—	372 371,89	1 346 179,07		2,50	
н19	—	—	372 543,04	1 346 139,33		2,50	
н20	—	—	372 595,94	1 346 274,58		2,50	
н21	—	—	372 602,77	1 346 286,51		2,50	
н22	—	—	372 603,74	1 346 301,58		2,50	
н23	—	—	372 602,07	1 346 314,19		2,50	
н24	—	—	372 558,28	1 346 324,33		2,50	
н25	—	—	372 554,34	1 346 325,14		2,50	
н26	—	—	372 520,13	1 346 333,59		2,50	
н27	—	—	372 494,61	1 346 341,81		2,50	
н28	—	—	372 466,64	1 346 343,48		2,50	
н29	—	—	372 485,12	1 346 396,70		2,50	
н30	—	—	372 509,31	1 346 393,13		2,50	
н31	—	—	372 543,10	1 346 386,54		2,50	
н32	—	—	372 561,26	1 346 383,00		2,50	
н1	—	—	372 573,39	1 346 463,17		2,50	
3. Сведения о характерных точках части (частей) границы объекта							
1	2	3	4	5	6	7	8
—	—	—	—	—	—	—	—

ГРАФИЧЕСКОЕ ОПИСАНИЕ
местоположения границ населенных пунктов, территориальных
зон, особо охраняемых природных территорий, зон с особыми
условиями использования территории
Граница населенного пункта д. Волконка

(наименование объекта, местоположение границ которого описано (далее - объект))

Раздел 1

Сведения об объекте		
№ п/п	Характеристики объекта	Описание характеристик
1	2	3
1	Местоположение объекта	Рязанская область, м.о. Кораблинский, с/о Николаевский, д Волконка
2	Площадь объекта \pm величина погрешности определения площади ($P \pm \Delta P$)	165 018 м ² \pm 142 м ²
3	Иные характеристики объекта	Вид объекта реестра границ: Граница населенного пункта Реестровый номер: 62:06-4.55

Сведения о местоположении измененных (уточненных) границ объекта

1. Система координат МСК-62 зона 1

2. Сведения о характерных точках границ объекта

Обозначение характерных точек границы	Существующие координаты, м		Измененные (уточненные) координаты, м		Метод определения координат характерной точки	Средняя квадратическая погрешность положения характерной точки (Mt), м	Описание обозначения точки на местности (при наличии)
	X	Y	X	Y			
1	2	3	4	5	6	7	8
№ п/п контура: 1							
1	374 127,01	1 343 353,54	—	—	—	—	—
2	374 165,58	1 343 399,42	—	—		—	
3	374 175,85	1 343 411,64	—	—		—	
4	374 206,16	1 343 440,27	—	—		—	
5	374 236,47	1 343 474,79	—	—		—	
6	374 264,25	1 343 528,67	—	—		—	
7	374 276,88	1 343 571,61	—	—		—	
8	374 292,88	1 343 654,96	—	—		—	
9	374 329,08	1 343 767,79	—	—		—	
10	374 362,86	1 343 842,98	—	—		—	
11	374 386,76	1 343 896,18	—	—		—	
12	374 396,02	1 343 930,28	—	—		—	
13	374 398,06	1 343 946,17	—	—		—	
14	374 252,67	1 343 993,40	—	—		—	
15	374 239,07	1 343 969,01	—	—		—	
16	374 222,50	1 343 974,34	—	—		—	
17	374 212,44	1 343 947,29	—	—		—	
18	374 202,72	1 343 948,58	—	—		—	
19	374 192,06	1 343 918,92	—	—		—	
20	374 200,40	1 343 915,57	—	—		—	
21	374 184,06	1 343 875,06	—	—		—	
22	374 167,60	1 343 836,28	—	—		—	
23	374 159,42	1 343 809,69	—	—		—	
24	374 139,10	1 343 807,25	—	—		—	
25	374 125,87	1 343 760,90	—	—		—	
26	374 143,59	1 343 754,48	—	—		—	
27	374 082,28	1 343 625,83	—	—		—	
28	374 065,10	1 343 599,11	—	—		—	
29	374 038,96	1 343 578,54	—	—		—	
30	374 019,64	1 343 542,77	—	—		—	
31	374 034,51	1 343 534,60	—	—		—	
32	374 015,91	1 343 495,52	—	—		—	
33	373 973,14	1 343 531,29	—	—		—	
34	373 836,84	1 343 674,86	—	—		—	
35	373 829,44	1 343 652,13	—	—		—	
36	373 957,93	1 343 516,81	—	—		—	
37	374 005,92	1 343 476,79	—	—		—	
38	373 873,83	1 343 213,00	—	—		—	
39	373 957,97	1 343 173,49	—	—		—	
40	374 005,56	1 343 148,91	—	—		—	
41	374 044,74	1 343 117,73	—	—		—	
42	374 055,27	1 343 116,15	—	—		—	
43	374 060,43	1 343 124,40	—	—		—	
44	374 066,27	1 343 165,59	—	—		—	
45	374 068,42	1 343 182,22	—	—		—	
46	374 063,03	1 343 186,00	—	—		—	

Раздел 3

Сведения о местоположении измененных (уточненных) границ объекта							
1	2	3	4	5	6	7	8
47	374 068,92	1 343 198,63	—	—	—	—	—
48	374 040,29	1 343 218,83	—	—		—	
49	374 078,18	1 343 283,66	—	—		—	
1	374 127,01	1 343 353,54	—	—		—	
62:06-4.55(2)							
н1	—	—	374 127,01	1 343 353,54	Картометрически й метод	2,50	—
н2	—	—	374 165,58	1 343 399,42		2,50	
н3	—	—	374 175,85	1 343 411,64		2,50	
н4	—	—	374 206,16	1 343 440,27		2,50	
н5	—	—	374 236,47	1 343 474,79		2,50	
н6	—	—	374 264,25	1 343 528,67		2,50	
н7	—	—	374 276,88	1 343 571,61		2,50	
н8	—	—	374 292,88	1 343 654,96		2,50	
н9	—	—	374 329,08	1 343 767,79		2,50	
н10	—	—	374 362,86	1 343 842,98		2,50	
н11	—	—	374 386,76	1 343 896,18		2,50	
н12	—	—	374 396,02	1 343 930,28		2,50	
н13	—	—	374 398,06	1 343 946,17		2,50	
н14	—	—	374 252,67	1 343 993,40		2,50	
н15	—	—	374 239,07	1 343 969,01		2,50	
н16	—	—	374 222,50	1 343 974,34		2,50	
н17	—	—	374 212,44	1 343 947,29		2,50	
н18	—	—	374 202,72	1 343 948,58		2,50	
н19	—	—	374 192,06	1 343 918,92		2,50	
н20	—	—	374 200,40	1 343 915,57		2,50	
н21	—	—	374 184,06	1 343 875,06		2,50	
н22	—	—	374 167,60	1 343 836,28		2,50	
н23	—	—	374 159,42	1 343 809,69		2,50	
н24	—	—	374 139,10	1 343 807,25		2,50	
н25	—	—	374 125,87	1 343 760,90		2,50	
н26	—	—	374 143,59	1 343 754,48		2,50	

Раздел 3

Сведения о местоположении измененных (уточненных) границ объекта							
1	2	3	4	5	6	7	8
н27	—	—	374 082,28	1 343 625,83	Картометрически й метод	2,50	—
н28	—	—	374 065,10	1 343 599,11		2,50	
н29	—	—	374 038,96	1 343 578,54		2,50	
н30	—	—	374 019,64	1 343 542,77		2,50	
н31	—	—	374 034,51	1 343 534,60		2,50	
н32	—	—	374 015,91	1 343 495,52		2,50	
н33	—	—	373 973,14	1 343 531,29		2,50	
н34	—	—	373 836,84	1 343 674,86		2,50	
н35	—	—	373 829,44	1 343 652,13		2,50	
н36	—	—	373 957,93	1 343 516,81		2,50	
н37	—	—	374 005,92	1 343 476,79		2,50	
н38	—	—	373 873,83	1 343 213,00		2,50	
н39	—	—	373 957,97	1 343 173,49		2,50	
н40	—	—	374 005,56	1 343 148,91		2,50	
н41	—	—	374 044,74	1 343 117,73		2,50	
н42	—	—	374 055,27	1 343 116,15		2,50	
н43	—	—	374 060,43	1 343 124,40		2,50	
н44	—	—	374 066,27	1 343 165,59		2,50	
н45	—	—	374 068,42	1 343 182,22		2,50	
н46	—	—	374 063,03	1 343 186,00		2,50	
н47	—	—	374 068,92	1 343 198,63	2,50		
н48	—	—	374 040,29	1 343 218,83	2,50		
н49	—	—	374 078,18	1 343 283,66	2,50		
н1	—	—	374 127,01	1 343 353,54	2,50		
3. Сведения о характерных точках части (частей) границы объекта							
1	2	3	4	5	6	7	8
—	—	—	—	—	—	—	—

ГРАФИЧЕСКОЕ ОПИСАНИЕ
местоположения границ населенных пунктов, территориальных
зон, особо охраняемых природных территорий, зон с особыми
условиями использования территории

Граница населенного пункта д. Константиновка

(наименование объекта, местоположение границ которого описано (далее - объект))

Раздел 1

Сведения об объекте		
№ п/п	Характеристики объекта	Описание характеристик
1	2	3
1	Местоположение объекта	Рязанская область, м.о. Кораблинский, с/о Николаевский, д Константиновка
2	Площадь объекта \pm величина погрешности определения площади ($P \pm \Delta P$)	92 520 м ² \pm 106 м ²
3	Иные характеристики объекта	Вид объекта реестра границ: Граница населенного пункта Реестровый номер: 62:06-4.56

Сведения о местоположении измененных (уточненных) границ объекта

1. Система координат МСК-62 зона 1

2. Сведения о характерных точках границ объекта

Обозначение характерных точек границы	Существующие координаты, м		Измененные (уточненные) координаты, м		Метод определения координат характерной точки	Средняя квадратическая погрешность положения характерной точки (Mt), м	Описание обозначения точки на местности (при наличии)
	X	Y	X	Y			
1	2	3	4	5	6	7	8

№ п/п контура: 1

1	369 498,39	1 344 312,99	—	—	—	—	—
2	369 523,14	1 344 344,14	—	—		—	
3	369 528,85	1 344 372,35	—	—		—	
4	369 341,89	1 344 489,18	—	—		—	
5	369 092,03	1 344 263,20	—	—		—	
6	369 102,61	1 344 184,27	—	—		—	
7	369 260,76	1 344 092,81	—	—		—	
8	369 272,37	1 344 107,39	—	—		—	
9	369 282,06	1 344 130,24	—	—		—	
10	369 333,98	1 344 165,19	—	—		—	
11	369 433,32	1 344 233,38	—	—		—	
1	369 498,39	1 344 312,99	—	—		—	

62:06-4.56(2)

н1	—	—	369 498,39	1 344 312,99	Картометрически й метод	2,50	—
н2	—	—	369 523,14	1 344 344,14		2,50	
н3	—	—	369 528,85	1 344 372,35		2,50	
н4	—	—	369 341,89	1 344 489,18		2,50	
н5	—	—	369 092,03	1 344 263,20		2,50	
н6	—	—	369 102,61	1 344 184,27		2,50	
н7	—	—	369 260,76	1 344 092,81		2,50	
н8	—	—	369 272,37	1 344 107,39		2,50	
н9	—	—	369 282,06	1 344 130,24		2,50	
н10	—	—	369 333,98	1 344 165,19		2,50	
н11	—	—	369 433,32	1 344 233,38		2,50	
н1	—	—	369 498,39	1 344 312,99		2,50	

3. Сведения о характерных точках части (частей) границы объекта

1	2	3	4	5	6	7	8
—	—	—	—	—	—	—	—

ГРАФИЧЕСКОЕ ОПИСАНИЕ
местоположения границ населенных пунктов, территориальных
зон, особо охраняемых природных территорий, зон с особыми
условиями использования территории
Граница населенного пункта д. Красные Выселки

(наименование объекта, местоположение границ которого описано (далее - объект))

Раздел 1

Сведения об объекте		
№ п/п	Характеристики объекта	Описание характеристик
1	2	3
1	Местоположение объекта	Рязанская область, м.р-н Кораблинский, с.п. Молвинослободское, д Красные Выселки
2	Площадь объекта \pm величина погрешности определения площади ($P \pm \Delta P$)	186 285 м ² \pm 151 м ²
3	Иные характеристики объекта	Вид объекта реестра границ: Граница населенного пункта Реестровый номер: 62:06-4.73

Сведения о местоположении измененных (уточненных) границ объекта

1. Система координат МСК-62 зона 1

2. Сведения о характерных точках границ объекта

Обозначение характерных точек границы	Существующие координаты, м		Измененные (уточненные) координаты, м		Метод определения координат характерной точки	Средняя квадратическая погрешность положения характерной точки (Мt), м	Описание обозначения точки на местности (при наличии)
	X	Y	X	Y			
1	2	3	4	5	6	7	8

№ п/п контура: 1

1	373 495,11	1 344 511,74	—	—	—	—	—
2	373 332,06	1 344 417,79	—	—		—	
3	373 332,09	1 344 396,62	—	—		—	
4	373 460,32	1 344 190,38	—	—		—	
5	373 603,79	1 343 955,42	—	—		—	
6	373 667,42	1 343 850,41	—	—		—	
7	373 676,38	1 343 835,61	—	—		—	
8	373 686,43	1 343 820,92	—	—		—	
9	373 697,77	1 343 807,09	—	—		—	
10	373 709,76	1 343 794,22	—	—		—	
11	373 723,27	1 343 794,83	—	—		—	
12	373 715,14	1 343 803,67	—	—		—	
13	373 704,30	1 343 816,05	—	—		—	
14	373 694,29	1 343 828,47	—	—		—	
15	373 685,41	1 343 841,55	—	—		—	
16	373 713,20	1 343 863,90	—	—		—	
17	373 731,86	1 343 918,00	—	—		—	
18	374 016,87	1 344 061,52	—	—		—	
19	373 934,12	1 344 261,20	—	—		—	
20	373 669,78	1 344 215,71	—	—		—	
1	373 495,11	1 344 511,74	—	—		—	

62:06-4.73(2)

н1	—	—	373 495,11	1 344 511,74	Картометрически й метод	2,50	—
н2	—	—	373 332,06	1 344 417,79		2,50	
н3	—	—	373 332,09	1 344 396,62		2,50	
н4	—	—	373 460,32	1 344 190,38		2,50	
н5	—	—	373 603,79	1 343 955,42		2,50	
н6	—	—	373 667,42	1 343 850,41		2,50	
н7	—	—	373 676,38	1 343 835,61		2,50	
н8	—	—	373 686,43	1 343 820,92		2,50	
н9	—	—	373 697,77	1 343 807,09		2,50	
н10	—	—	373 709,76	1 343 794,22		2,50	
н11	—	—	373 723,27	1 343 794,83		2,50	
н12	—	—	373 715,14	1 343 803,67		2,50	
н13	—	—	373 704,30	1 343 816,05		2,50	

Сведения о местоположении измененных (уточненных) границ объекта							
1	2	3	4	5	6	7	8
н14	—	—	373 694,29	1 343 828,47	Картометрически й метод	2,50	—
н15	—	—	373 685,41	1 343 841,55		2,50	
н16	—	—	373 713,20	1 343 863,90		2,50	
н17	—	—	373 731,86	1 343 918,00		2,50	
н18	—	—	374 016,87	1 344 061,52		2,50	
н19	—	—	373 934,12	1 344 261,20		2,50	
н20	—	—	373 669,78	1 344 215,71		2,50	
н1	—	—	373 495,11	1 344 511,74		2,50	
3. Сведения о характерных точках части (частей) границы объекта							
1	2	3	4	5	6	7	8
—	—	—	—	—	—	—	—

ГРАФИЧЕСКОЕ ОПИСАНИЕ
местоположения границ населенных пунктов, территориальных
зон, особо охраняемых природных территорий, зон с особыми
условиями использования территории
Граница населенного пункта д. Ляпуновка

(наименование объекта, местоположение границ которого описано (далее - объект))

Раздел 1

Сведения об объекте		
№ п/п	Характеристики объекта	Описание характеристик
1	2	3
1	Местоположение объекта	Рязанская область, м.о. Кораблинский, с/о Николаевский, д Ляпуновка
2	Площадь объекта ± величина погрешности определения площади ($P \pm \Delta P$)	$210\,698\text{ м}^2 \pm 161\text{ м}^2$
3	Иные характеристики объекта	Вид объекта реестра границ: Граница населенного пункта Реестровый номер: 62:06-4.57

Сведения о местоположении измененных (уточненных) границ объекта

1. Система координат МСК-62 зона 1

2. Сведения о характерных точках границ объекта

Обозначение характерных точек границы	Существующие координаты, м		Измененные (уточненные) координаты, м		Метод определения координат характерной точки	Средняя квадратическая погрешность положения характерной точки (Мt), м	Описание обозначения точки на местности (при наличии)
	X	Y	X	Y			
1	2	3	4	5	6	7	8

№ п/п контура: 1

1	376 644,72	1 343 898,58	—	—	—	—	—
2	376 658,18	1 343 940,56	—	—		—	
3	376 688,01	1 343 931,46	—	—		—	
4	376 703,90	1 343 984,74	—	—		—	
5	376 707,69	1 343 933,99	—	—		—	
6	376 710,68	1 343 913,70	—	—		—	
7	376 782,25	1 343 878,78	—	—		—	
8	376 849,77	1 343 979,87	—	—		—	
9	376 902,19	1 344 118,16	—	—		—	
10	376 824,23	1 344 191,38	—	—		—	
11	376 739,56	1 344 187,95	—	—		—	
12	376 666,35	1 344 169,02	—	—		—	
14	376 587,00	1 344 164,09	—	—		—	
15	376 541,57	1 344 194,84	—	—		—	
16	376 516,88	1 344 184,95	—	—		—	
17	376 514,01	1 344 165,25	—	—		—	
18	376 360,04	1 344 133,51	—	—		—	
19	376 178,36	1 344 115,08	—	—		—	
20	376 126,58	1 344 068,56	—	—		—	
21	376 053,57	1 344 027,17	—	—		—	
22	376 069,09	1 343 875,89	—	—		—	
23	376 095,86	1 343 850,89	—	—		—	
24	376 215,22	1 343 845,63	—	—		—	
25	376 232,78	1 343 857,04	—	—		—	
26	376 393,97	1 343 874,86	—	—		—	
27	376 579,18	1 343 889,98	—	—		—	
1	376 644,72	1 343 898,58	—	—		—	

62:06-4.57(2)

н1	—	—	376 644,72	1 343 898,58	Картометрически й метод	2,50	—
н2	—	—	376 658,18	1 343 940,56		2,50	
н3	—	—	376 688,01	1 343 931,46		2,50	
н4	—	—	376 703,90	1 343 984,74		2,50	
н5	—	—	376 707,69	1 343 933,99		2,50	
н6	—	—	376 710,68	1 343 913,70		2,50	
н7	—	—	376 782,25	1 343 878,78		2,50	
н8	—	—	376 849,77	1 343 979,87		2,50	
н9	—	—	376 902,19	1 344 118,16		2,50	
н10	—	—	376 824,23	1 344 191,38		2,50	

Сведения о местоположении измененных (уточненных) границ объекта							
1	2	3	4	5	6	7	8
н11	—	—	376 739,56	1 344 187,95	Картометрически й метод	2,50	—
н12	—	—	376 666,35	1 344 169,02		2,50	
н13	—	—	376 616,14	1 344 165,97		2,50	
н14	—	—	376 587,00	1 344 164,09		2,50	
н15	—	—	376 541,57	1 344 194,84		2,50	
н16	—	—	376 516,88	1 344 184,95		2,50	
н17	—	—	376 514,01	1 344 165,25		2,50	
н18	—	—	376 360,04	1 344 133,51		2,50	
н19	—	—	376 178,36	1 344 115,08		2,50	
н20	—	—	376 126,58	1 344 068,56		2,50	
н21	—	—	376 053,57	1 344 027,17		2,50	
н22	—	—	376 069,09	1 343 875,89		2,50	
н23	—	—	376 095,86	1 343 850,89		2,50	
н24	—	—	376 215,22	1 343 845,63		2,50	
н25	—	—	376 232,78	1 343 857,04		2,50	
н26	—	—	376 393,97	1 343 874,86		2,50	
н27	—	—	376 579,18	1 343 889,98		2,50	
н1	—	—	376 644,72	1 343 898,58		2,50	
3. Сведения о характерных точках части (частей) границы объекта							
1	2	3	4	5	6	7	8
—	—	—	—	—	—	—	—

ГРАФИЧЕСКОЕ ОПИСАНИЕ
местоположения границ населенных пунктов, территориальных
зон, особо охраняемых природных территорий, зон с особыми
условиями использования территории
Граница населенного пункта д. Николаевка

(наименование объекта, местоположение границ которого описано (далее - объект))

Раздел 1

Сведения об объекте		
№ п/п	Характеристики объекта	Описание характеристик
1	2	3
1	Местоположение объекта	Рязанская область, м.о. Кораблинский, с/о Николаевский, д Николаевка
2	Площадь объекта \pm величина погрешности определения площади ($P \pm \Delta P$)	632 525 м ² \pm 278 м ²
3	Иные характеристики объекта	Вид объекта реестра границ: Граница населенного пункта Реестровый номер: 62:06-4.59

Сведения о местоположении измененных (уточненных) границ объекта

1. Система координат МСК-62 зона 1

2. Сведения о характерных точках границ объекта

Обозначение характерных точек границы	Существующие координаты, м		Измененные (уточненные) координаты, м		Метод определения координат характерной точки	Средняя квадратическая погрешность положения характерной точки (Мt), м	Описание обозначения точки на местности (при наличии)
	X	Y	X	Y			
1	2	3	4	5	6	7	8
№ п/п контура: 1							
1	372 429,29	1 348 355,57	—	—	—	—	—
2	372 361,01	1 348 358,73	—	—		—	
3	372 332,05	1 348 329,99	—	—		—	
4	372 277,85	1 348 255,95	—	—		—	
5	372 181,33	1 348 125,70	—	—		—	
6	371 978,91	1 347 838,59	—	—		—	
7	372 115,51	1 347 788,16	—	—		—	
8	372 071,09	1 347 720,08	—	—		—	
9	372 035,17	1 347 656,63	—	—		—	
10	372 016,62	1 347 605,76	—	—		—	
11	372 008,30	1 347 555,40	—	—		—	
12	372 038,96	1 347 561,41	—	—		—	
13	372 067,58	1 347 567,13	—	—		—	
14	372 105,49	1 347 576,43	—	—		—	
15	372 134,34	1 347 581,20	—	—		—	
16	372 236,39	1 347 593,13	—	—		—	
17	372 389,11	1 347 619,00	—	—		—	
18	372 428,10	1 347 623,64	—	—		—	
19	372 443,84	1 347 622,93	—	—		—	
20	372 448,68	1 347 628,92	—	—		—	
21	372 495,45	1 347 675,79	—	—		—	
22	372 514,01	1 347 729,65	—	—		—	
23	372 546,33	1 347 765,57	—	—		—	
24	372 558,30	1 347 790,11	—	—		—	
25	372 667,23	1 347 833,20	—	—		—	
26	372 771,38	1 347 875,70	—	—		—	
27	372 886,30	1 347 933,16	—	—		—	
28	372 960,52	1 348 004,98	—	—		—	
29	373 008,40	1 348 052,27	—	—		—	
30	373 018,72	1 348 059,18	—	—		—	
31	373 020,60	1 348 196,94	—	—		—	
32	373 063,59	1 348 200,86	—	—		—	
33	373 102,97	1 348 218,66	—	—		—	
34	373 122,12	1 348 228,24	—	—		—	
35	373 139,48	1 348 246,79	—	—		—	
36	373 150,68	1 348 352,32	—	—		—	
37	373 112,56	1 348 422,78	—	—		—	
38	373 104,76	1 348 453,89	—	—		—	
39	373 185,62	1 348 568,35	—	—		—	
40	373 164,44	1 348 579,09	—	—		—	
41	373 148,29	1 348 568,81	—	—		—	
42	373 139,63	1 348 571,23	—	—		—	
43	373 039,34	1 348 620,01	—	—		—	
44	373 000,31	1 348 640,68	—	—		—	
45	372 902,21	1 348 674,86	—	—		—	
46	372 758,96	1 348 390,80	—	—		—	

Раздел 3

Сведения о местоположении измененных (уточненных) границ объекта							
1	2	3	4	5	6	7	8
47	372 734,38	1 348 386,30	—	—	—	—	—
48	372 691,68	1 348 333,77	—	—		—	
49	372 661,89	1 348 333,75	—	—		—	
50	372 632,95	1 348 346,50	—	—		—	
51	372 550,46	1 348 349,51	—	—		—	
52	372 506,82	1 348 352,73	—	—		—	
53	372 478,69	1 348 349,74	—	—		—	
1	372 429,29	1 348 355,57	—	—		—	
632525							
н1	—	—	372 429,29	1 348 355,57	Картометрический метод	2,50	—
н2	—	—	372 361,01	1 348 358,73		2,50	
н3	—	—	372 332,05	1 348 329,99		2,50	
н4	—	—	372 277,85	1 348 255,95		2,50	
н5	—	—	372 181,33	1 348 125,70		2,50	
н6	—	—	371 978,91	1 347 838,59		2,50	
н7	—	—	372 115,51	1 347 788,16		2,50	
н8	—	—	372 071,09	1 347 720,08		2,50	
н9	—	—	372 035,17	1 347 656,63		2,50	
н10	—	—	372 016,62	1 347 605,76		2,50	
н11	—	—	372 008,30	1 347 555,40		2,50	
н12	—	—	372 038,96	1 347 561,41		2,50	
н13	—	—	372 067,58	1 347 567,13		2,50	
н14	—	—	372 105,49	1 347 576,43		2,50	
н15	—	—	372 134,34	1 347 581,20		2,50	
н16	—	—	372 236,39	1 347 593,13		2,50	
н17	—	—	372 389,11	1 347 619,00		2,50	
н18	—	—	372 428,10	1 347 623,64		2,50	
н19	—	—	372 443,84	1 347 622,93		2,50	
н20	—	—	372 448,68	1 347 628,92		2,50	
н21	—	—	372 495,45	1 347 675,79		2,50	
н22	—	—	372 514,01	1 347 729,65		2,50	
н23	—	—	372 546,33	1 347 765,57		2,50	
н24	—	—	372 558,30	1 347 790,11		2,50	

Сведения о местоположении измененных (уточненных) границ объекта							
1	2	3	4	5	6	7	8
н25	—	—	372 667,23	1 347 833,20	Картометрически й метод	2,50	—
н26	—	—	372 771,38	1 347 875,70		2,50	
н27	—	—	372 886,30	1 347 933,16		2,50	
н28	—	—	372 960,52	1 348 004,98		2,50	
н29	—	—	373 008,40	1 348 052,27		2,50	
н30	—	—	373 018,72	1 348 059,18		2,50	
н31	—	—	373 020,60	1 348 196,94		2,50	
н32	—	—	373 063,59	1 348 200,86		2,50	
н33	—	—	373 102,97	1 348 218,66		2,50	
н34	—	—	373 122,12	1 348 228,24		2,50	
н35	—	—	373 139,48	1 348 246,79		2,50	
н36	—	—	373 150,68	1 348 352,32		2,50	
н37	—	—	373 112,56	1 348 422,78		2,50	
н38	—	—	373 104,76	1 348 453,89		2,50	
н39	—	—	373 185,62	1 348 568,35		2,50	
н40	—	—	373 164,44	1 348 579,09		2,50	
н41	—	—	373 148,29	1 348 568,81		2,50	
н42	—	—	373 139,63	1 348 571,23		2,50	
н43	—	—	373 039,34	1 348 620,01		2,50	
н44	—	—	373 000,31	1 348 640,68		2,50	
н45	—	—	372 902,21	1 348 674,86		2,50	
н46	—	—	372 758,96	1 348 390,80		2,50	
н47	—	—	372 734,38	1 348 386,30		2,50	
н48	—	—	372 691,68	1 348 333,77		2,50	
н49	—	—	372 661,89	1 348 333,75		2,50	
н50	—	—	372 632,95	1 348 346,50		2,50	
н51	—	—	372 550,46	1 348 349,51		2,50	
н52	—	—	372 506,82	1 348 352,73		2,50	
н53	—	—	372 478,69	1 348 349,74		2,50	

Раздел 3

Сведения о местоположении измененных (уточненных) границ объекта							
1	2	3	4	5	6	7	8
н1	—	—	372 429,29	1 348 355,57	Картометрический метод	2,50	—
3. Сведения о характерных точках части (частей) границы объекта							
1	2	3	4	5	6	7	8
—	—	—	—	—	—	—	—

ГРАФИЧЕСКОЕ ОПИСАНИЕ
местоположения границ населенных пунктов, территориальных
зон, особо охраняемых природных территорий, зон с особыми
условиями использования территории
Граница населенного пункта д. Павловка

(наименование объекта, местоположение границ которого описано (далее - объект))

Раздел 1

Сведения об объекте		
№ п/п	Характеристики объекта	Описание характеристик
1	2	3
1	Местоположение объекта	Рязанская область, м.о. Кораблинский, с/о Николаевский, д Павловка
2	Площадь объекта \pm величина погрешности определения площади ($P \pm \Delta P$)	107 641 м ² \pm 115 м ²
3	Иные характеристики объекта	Вид объекта реестра границ: Граница населенного пункта Реестровый номер: 62:06-4.60

Сведения о местоположении измененных (уточненных) границ объекта

1. Система координат МСК-62 зона 1

2. Сведения о характерных точках границ объекта

Обозначение характерных точек границы	Существующие координаты, м		Измененные (уточненные) координаты, м		Метод определения координат характерной точки	Средняя квадратическая погрешность положения характерной точки (Мt), м	Описание обозначения точки на местности (при наличии)
	X	Y	X	Y			
1	2	3	4	5	6	7	8

№ п/п контура: 1

1	375 123,16	1 346 833,63	—	—	—	—	—
2	375 106,23	1 346 928,92	—	—		—	
3	375 062,67	1 346 928,80	—	—		—	
4	375 057,65	1 347 052,66	—	—		—	
5	374 934,01	1 347 055,98	—	—		—	
6	374 935,13	1 346 964,64	—	—		—	
7	374 841,70	1 346 975,24	—	—		—	
8	374 808,87	1 346 816,81	—	—		—	
9	374 795,52	1 346 816,90	—	—		—	
10	374 572,84	1 346 811,26	—	—		—	
11	374 577,60	1 346 651,26	—	—		—	
12	374 731,56	1 346 649,89	—	—		—	
13	374 752,11	1 346 650,65	—	—		—	
14	374 874,32	1 346 662,37	—	—		—	
15	374 953,99	1 346 742,12	—	—		—	
16	374 954,81	1 346 833,47	—	—		—	
1	375 123,16	1 346 833,63	—	—		—	

62:06-4.60(2)

н1	—	—	375 123,16	1 346 833,63	Картометрически й метод	2,50	—
н2	—	—	375 106,23	1 346 928,92		2,50	
н3	—	—	375 062,67	1 346 928,80		2,50	
н4	—	—	375 057,65	1 347 052,66		2,50	
н5	—	—	374 934,01	1 347 055,98		2,50	
н6	—	—	374 935,13	1 346 964,64		2,50	
н7	—	—	374 841,70	1 346 975,24		2,50	
н8	—	—	374 808,87	1 346 816,81		2,50	
н9	—	—	374 795,52	1 346 816,90		2,50	
н10	—	—	374 572,84	1 346 811,26		2,50	
н11	—	—	374 577,60	1 346 651,26		2,50	
н12	—	—	374 731,56	1 346 649,89		2,50	
н13	—	—	374 752,11	1 346 650,65		2,50	
н14	—	—	374 874,32	1 346 662,37		2,50	
н15	—	—	374 953,99	1 346 742,12		2,50	

Раздел 3

Сведения о местоположении измененных (уточненных) границ объекта							
1	2	3	4	5	6	7	8
н16	—	—	374 954,81	1 346 833,47	Картометрически й метод	2,50	—
н1	—	—	375 123,16	1 346 833,63		2,50	
3. Сведения о характерных точках части (частей) границы объекта							
1	2	3	4	5	6	7	8
—	—	—	—	—	—	—	—

ГРАФИЧЕСКОЕ ОПИСАНИЕ
местоположения границ населенных пунктов, территориальных
зон, особо охраняемых природных территорий, зон с особыми
условиями использования территории
Граница населенного пункта д. Рябиновка

(наименование объекта, местоположение границ которого описано (далее - объект))

Раздел 1

Сведения об объекте		
№ п/п	Характеристики объекта	Описание характеристик
1	2	3
1	Местоположение объекта	Рязанская область, м.о. Кораблинский, с/о Николаевский, д Рябиновка
2	Площадь объекта \pm величина погрешности определения площади ($P \pm \Delta P$)	151 757 м ² \pm 136 м ²
3	Иные характеристики объекта	Вид объекта реестра границ: Граница населенного пункта Реестровый номер: 62:06-4.61

Сведения о местоположении измененных (уточненных) границ объекта							
1. Система координат МСК-62 зона 1							
2. Сведения о характерных точках границ объекта							
Обозначение характерных точек границы	Существующие координаты, м		Измененные (уточненные) координаты, м		Метод определения координат характерной точки	Средняя квадратическая погрешность положения характерной точки (Mt), м	Описание обозначения точки на местности (при наличии)
	X	Y	X	Y			
1	2	3	4	5	6	7	8
№ п/п контура: 1							
1	373 225,78	1 343 361,64	—	—	—	—	—
2	373 216,68	1 343 350,43	—	—		—	
3	373 201,28	1 343 341,49	—	—		—	
4	373 184,70	1 343 337,55	—	—		—	
5	373 121,92	1 343 333,58	—	—		—	
6	373 101,39	1 343 329,35	—	—		—	
7	373 024,20	1 343 306,85	—	—		—	
8	372 963,63	1 343 283,92	—	—		—	
9	372 943,57	1 343 277,78	—	—		—	
10	372 920,15	1 343 273,77	—	—		—	
11	372 896,08	1 343 272,75	—	—		—	
12	372 877,09	1 343 271,84	—	—		—	
13	372 865,28	1 343 271,28	—	—		—	
14	372 841,45	1 343 265,78	—	—		—	
15	372 805,49	1 343 254,24	—	—		—	
16	372 766,25	1 343 242,01	—	—		—	
17	372 726,13	1 343 228,71	—	—		—	
18	372 707,02	1 343 221,80	—	—		—	
19	372 687,76	1 343 210,88	—	—		—	
20	372 680,92	1 343 206,52	—	—		—	
21	372 695,69	1 343 161,58	—	—		—	
22	372 709,16	1 343 074,02	—	—		—	
23	372 723,47	1 343 020,13	—	—		—	
24	372 754,92	1 342 974,18	—	—		—	
25	373 058,61	1 343 062,11	—	—		—	
26	373 081,49	1 343 067,28	—	—		—	
27	373 088,25	1 343 032,62	—	—		—	
28	373 115,52	1 343 036,67	—	—		—	
29	373 145,34	1 343 018,22	—	—		—	
30	373 166,86	1 343 025,01	—	—		—	
31	373 140,18	1 343 092,42	—	—		—	
32	373 245,48	1 343 130,23	—	—		—	
33	373 337,53	1 343 165,60	—	—		—	
34	373 271,79	1 343 354,76	—	—		—	
1	373 225,78	1 343 361,64	—	—	—	—	
62:06-4.61(2)							
н1	—	—	373 225,78	1 343 361,64	Картометрически й метод	2,50	—
н2	—	—	373 216,68	1 343 350,43		2,50	
н3	—	—	373 201,28	1 343 341,49		2,50	
н4	—	—	373 184,70	1 343 337,55		2,50	
н5	—	—	373 121,92	1 343 333,58		2,50	

Сведения о местоположении измененных (уточненных) границ объекта							
1	2	3	4	5	6	7	8
н6	—	—	373 101,39	1 343 329,35	Картометрически й метод	2,50	—
н7	—	—	373 024,20	1 343 306,85		2,50	
н8	—	—	372 963,63	1 343 283,92		2,50	
н9	—	—	372 943,57	1 343 277,78		2,50	
н10	—	—	372 920,15	1 343 273,77		2,50	
н11	—	—	372 896,08	1 343 272,75		2,50	
н12	—	—	372 877,09	1 343 271,84		2,50	
н13	—	—	372 865,28	1 343 271,28		2,50	
н14	—	—	372 841,45	1 343 265,78		2,50	
н15	—	—	372 805,49	1 343 254,24		2,50	
н16	—	—	372 766,25	1 343 242,01		2,50	
н17	—	—	372 726,13	1 343 228,71		2,50	
н18	—	—	372 707,02	1 343 221,80		2,50	
н19	—	—	372 687,76	1 343 210,88		2,50	
н20	—	—	372 680,92	1 343 206,52		2,50	
н21	—	—	372 695,69	1 343 161,58		2,50	
н22	—	—	372 709,16	1 343 074,02		2,50	
н23	—	—	372 723,47	1 343 020,13		2,50	
н24	—	—	372 754,92	1 342 974,18		2,50	
н25	—	—	373 058,61	1 343 062,11		2,50	
н26	—	—	373 081,49	1 343 067,28		2,50	
н27	—	—	373 088,25	1 343 032,62		2,50	
н28	—	—	373 115,52	1 343 036,67		2,50	
н29	—	—	373 145,34	1 343 018,22		2,50	
н30	—	—	373 166,86	1 343 025,01		2,50	
н31	—	—	373 140,18	1 343 092,42		2,50	
н32	—	—	373 245,48	1 343 130,23		2,50	
н33	—	—	373 337,53	1 343 165,60		2,50	
н34	—	—	373 271,79	1 343 354,76		2,50	

Раздел 3

Сведения о местоположении измененных (уточненных) границ объекта							
1	2	3	4	5	6	7	8
н1	—	—	373 225,78	1 343 361,64	Картометрический метод	2,50	—
3. Сведения о характерных точках части (частей) границы объекта							
1	2	3	4	5	6	7	8
—	—	—	—	—	—	—	—

ГРАФИЧЕСКОЕ ОПИСАНИЕ
местоположения границ населенных пунктов, территориальных
зон, особо охраняемых природных территорий, зон с особыми
условиями использования территории
Граница населенного пункта д. Хомут

(наименование объекта, местоположение границ которого описано (далее - объект))

Раздел 1

Сведения об объекте		
№ п/п	Характеристики объекта	Описание характеристик
1	2	3
1	Местоположение объекта	Рязанская область, м.о. Кораблинский, с/о Николаевский, д Хомут
2	Площадь объекта \pm величина погрешности определения площади ($P \pm \Delta P$)	696 674 м ² \pm 292 м ²
3	Иные характеристики объекта	Вид объекта реестра границ: Граница населенного пункта Реестровый номер: 62:06-4.64

Сведения о местоположении измененных (уточненных) границ объекта

1. Система координат МСК-62 зона 1

2. Сведения о характерных точках границ объекта

Обозначение характерных точек границы	Существующие координаты, м		Измененные (уточненные) координаты, м		Метод определения координат характерной точки	Средняя квадратическая погрешность положения характерной точки (Мt), м	Описание обозначения точки на местности (при наличии)
	X	Y	X	Y			
1	2	3	4	5	6	7	8
№ п/п контура: 1							
1	376 263,44	1 345 066,90	—	—	—	—	—
2	376 279,25	1 345 041,86	—	—		—	
3	376 290,63	1 344 996,91	—	—		—	
4	376 297,29	1 344 973,97	—	—		—	
5	376 301,88	1 344 957,09	—	—		—	
6	376 306,47	1 344 941,20	—	—		—	
7	376 311,28	1 344 925,62	—	—		—	
8	376 240,36	1 344 818,71	—	—		—	
9	376 232,73	1 344 700,48	—	—		—	
10	376 275,01	1 344 571,55	—	—		—	
11	376 338,63	1 344 557,93	—	—		—	
12	376 339,75	1 344 471,95	—	—		—	
13	376 251,70	1 344 470,89	—	—		—	
14	376 201,77	1 344 315,16	—	—		—	
15	376 102,34	1 344 335,79	—	—		—	
16	376 089,06	1 344 279,69	—	—		—	
17	376 180,19	1 344 260,50	—	—		—	
18	376 176,34	1 344 240,48	—	—		—	
19	376 178,36	1 344 115,08	—	—		—	
18	376 360,04	1 344 133,51	—	—		—	
17	376 514,01	1 344 165,25	—	—		—	
16	376 516,88	1 344 184,95	—	—		—	
15	376 541,57	1 344 194,84	—	—		—	
14	376 587,00	1 344 164,09	—	—		—	
25	376 605,02	1 344 231,71	—	—		—	
26	376 605,02	1 344 231,91	—	—		—	
27	376 605,22	1 344 231,91	—	—		—	
28	376 605,22	1 344 231,71	—	—		—	
29	376 614,71	1 344 175,32	—	—		—	
30	376 614,71	1 344 175,12	—	—		—	
13	376 616,14	1 344 165,97	—	—		—	
12	376 666,35	1 344 169,02	—	—		—	
11	376 739,56	1 344 187,95	—	—		—	
10	376 824,23	1 344 191,38	—	—		—	
9	376 902,19	1 344 118,16	—	—		—	
36	376 923,04	1 344 344,22	—	—		—	
37	376 923,04	1 344 344,42	—	—		—	
38	376 922,50	1 344 348,80	—	—		—	
39	376 888,93	1 344 606,79	—	—		—	
40	376 858,27	1 344 729,75	—	—		—	
41	376 822,15	1 344 812,09	—	—		—	
42	376 806,31	1 344 885,75	—	—		—	
43	376 790,47	1 344 959,41	—	—		—	
44	376 774,63	1 345 033,07	—	—		—	
45	376 758,79	1 345 106,73	—	—		—	
46	376 742,95	1 345 180,39	—	—		—	

Раздел 3

Сведения о местоположении измененных (уточненных) границ объекта							
1	2	3	4	5	6	7	8
47	376 727,11	1 345 254,05	—	—	—	—	—
48	376 726,91	1 345 254,05	—	—		—	
49	376 503,11	1 345 259,60	—	—		—	
50	376 480,29	1 345 269,25	—	—		—	
51	376 432,61	1 345 272,87	—	—		—	
52	376 416,57	1 345 366,75	—	—		—	
53	376 224,25	1 345 324,64	—	—		—	
54	376 201,59	1 345 403,03	—	—		—	
55	376 193,11	1 345 435,06	—	—		—	
56	376 172,86	1 345 511,73	—	—		—	
57	376 153,59	1 345 501,86	—	—		—	
58	376 181,25	1 345 397,43	—	—		—	
59	376 209,07	1 345 299,15	—	—		—	
60	376 235,89	1 345 161,64	—	—		—	
61	376 111,74	1 345 092,16	—	—		—	
62	376 157,85	1 345 017,95	—	—		—	
1	376 263,44	1 345 066,90	—	—		—	
62:06-4.64(2)							
н1	—	—	376 263,44	1 345 066,90	Картометрически й метод	2,50	—
н2	—	—	376 279,25	1 345 041,86		2,50	
н3	—	—	376 290,63	1 344 996,91		2,50	
н4	—	—	376 297,29	1 344 973,97		2,50	
н5	—	—	376 301,88	1 344 957,09		2,50	
н6	—	—	376 306,47	1 344 941,20		2,50	
н7	—	—	376 311,28	1 344 925,62		2,50	
н8	—	—	376 240,36	1 344 818,71		2,50	
н9	—	—	376 232,73	1 344 700,48		2,50	
н10	—	—	376 275,01	1 344 571,55		2,50	
н11	—	—	376 338,63	1 344 557,93		2,50	
н12	—	—	376 339,75	1 344 471,95		2,50	
н13	—	—	376 251,70	1 344 470,89		2,50	
н14	—	—	376 201,77	1 344 315,16		2,50	
н15	—	—	376 102,34	1 344 335,79		2,50	
н16	—	—	376 089,06	1 344 279,69		2,50	
н17	—	—	376 180,19	1 344 260,50		2,50	
н18	—	—	376 176,34	1 344 240,48		2,50	
н19	—	—	376 178,36	1 344 115,08		2,50	

Раздел 3

Сведения о местоположении измененных (уточненных) границ объекта							
1	2	3	4	5	6	7	8
н18	—	—	376 360,04	1 344 133,51	Картометрический метод	2,50	—
н17	—	—	376 514,01	1 344 165,25		2,50	
н16	—	—	376 516,88	1 344 184,95		2,50	
н15	—	—	376 541,57	1 344 194,84		2,50	
н14	—	—	376 587,00	1 344 164,09		2,50	
н25	—	—	376 605,02	1 344 231,71		2,50	
н26	—	—	376 605,02	1 344 231,91		2,50	
н27	—	—	376 605,22	1 344 231,91		2,50	
н28	—	—	376 605,22	1 344 231,71		2,50	
н29	—	—	376 614,71	1 344 175,32		2,50	
н30	—	—	376 614,71	1 344 175,12		2,50	
н13	—	—	376 616,14	1 344 165,97		2,50	
н12	—	—	376 666,35	1 344 169,02		2,50	
н11	—	—	376 739,56	1 344 187,95		2,50	
н10	—	—	376 824,23	1 344 191,38		2,50	
н9	—	—	376 902,19	1 344 118,16		2,50	
н36	—	—	376 923,04	1 344 344,22		2,50	
н37	—	—	376 923,04	1 344 344,42		2,50	
н38	—	—	376 922,50	1 344 348,80		2,50	
н39	—	—	376 888,93	1 344 606,79		2,50	
н40	—	—	376 858,27	1 344 729,75		2,50	
н41	—	—	376 822,15	1 344 812,09		2,50	
н42	—	—	376 806,31	1 344 885,75		2,50	
н43	—	—	376 790,47	1 344 959,41		2,50	
н44	—	—	376 774,63	1 345 033,07		2,50	
н45	—	—	376 758,79	1 345 106,73		2,50	
н46	—	—	376 742,95	1 345 180,39		2,50	
н47	—	—	376 727,11	1 345 254,05		2,50	
н48	—	—	376 726,91	1 345 254,05		2,50	

Раздел 3

Сведения о местоположении измененных (уточненных) границ объекта							
1	2	3	4	5	6	7	8
н49	—	—	376 503,11	1 345 259,60	Картометрически й метод	2,50	—
н50	—	—	376 480,29	1 345 269,25		2,50	
н51	—	—	376 432,61	1 345 272,87		2,50	
н52	—	—	376 416,57	1 345 366,75		2,50	
н53	—	—	376 224,25	1 345 324,64		2,50	
н54	—	—	376 201,59	1 345 403,03		2,50	
н55	—	—	376 193,11	1 345 435,06		2,50	
н56	—	—	376 172,86	1 345 511,73		2,50	
н57	—	—	376 153,59	1 345 501,86		2,50	
н58	—	—	376 181,25	1 345 397,43		2,50	
н59	—	—	376 209,07	1 345 299,15		2,50	
н60	—	—	376 235,89	1 345 161,64		2,50	
н61	—	—	376 111,74	1 345 092,16		2,50	
н62	—	—	376 157,85	1 345 017,95		2,50	
н1	—	—	376 263,44	1 345 066,90		2,50	
3. Сведения о характерных точках части (частей) границы объекта							
1	2	3	4	5	6	7	8
—	—	—	—	—	—	—	—

ГРАФИЧЕСКОЕ ОПИСАНИЕ
местоположения границ населенных пунктов, территориальных
зон, особо охраняемых природных территорий, зон с особыми
условиями использования территории
Граница населенного пункта д. Шилово

(наименование объекта, местоположение границ которого описано (далее - объект))

Раздел 1

Сведения об объекте		
№ п/п	Характеристики объекта	Описание характеристик
1	2	3
1	Местоположение объекта	Рязанская область, м.о. Кораблинский, с/о Николаевский, д Шилово
2	Площадь объекта \pm величина погрешности определения площади ($P \pm \Delta P$)	244 736 м ² \pm 173 м ²
3	Иные характеристики объекта	Вид объекта реестра границ: Граница населенного пункта Реестровый номер: 62:06-4.65

Сведения о местоположении измененных (уточненных) границ объекта

1. Система координат МСК-62 зона 1

2. Сведения о характерных точках границ объекта

Обозначение характерных точек границы	Существующие координаты, м		Измененные (уточненные) координаты, м		Метод определения координат характерной точки	Средняя квадратическая погрешность положения характерной точки (Mt), м	Описание обозначения точки на местности (при наличии)
	X	Y	X	Y			
1	2	3	4	5	6	7	8
№ п/п контура: 1							
1	375 570,47	1 343 135,94	—	—	—	—	—
2	375 436,92	1 343 175,94	—	—		—	
3	375 403,57	1 343 178,57	—	—		—	
4	375 382,87	1 343 174,76	—	—		—	
5	375 379,57	1 343 175,89	—	—		—	
6	375 358,81	1 343 182,96	—	—		—	
7	375 317,85	1 343 108,95	—	—		—	
8	375 278,94	1 343 127,86	—	—		—	
9	375 250,94	1 343 138,09	—	—		—	
10	375 217,69	1 343 160,90	—	—		—	
11	375 217,49	1 343 160,90	—	—		—	
12	375 161,57	1 343 128,59	—	—		—	
13	375 124,16	1 343 112,88	—	—		—	
14	375 108,13	1 343 096,01	—	—		—	
15	375 153,51	1 343 080,88	—	—		—	
16	375 214,14	1 343 060,56	—	—		—	
17	375 246,15	1 343 050,05	—	—		—	
18	375 279,87	1 343 038,56	—	—		—	
19	375 277,76	1 343 033,78	—	—		—	
20	375 219,16	1 342 942,76	—	—		—	
21	375 213,96	1 342 940,63	—	—		—	
22	375 225,40	1 342 913,51	—	—		—	
23	375 254,36	1 342 885,42	—	—		—	
24	375 314,92	1 342 853,83	—	—		—	
25	375 328,90	1 342 850,76	—	—		—	
26	375 382,22	1 342 825,60	—	—		—	
27	375 473,74	1 342 799,67	—	—		—	
28	375 590,87	1 342 772,77	—	—		—	
29	375 602,64	1 342 770,69	—	—		—	
30	375 660,30	1 342 760,51	—	—		—	
31	375 773,08	1 342 740,60	—	—		—	
32	375 807,85	1 342 730,13	—	—		—	
33	375 875,68	1 342 715,35	—	—		—	
34	375 931,02	1 342 702,93	—	—		—	
35	375 945,90	1 342 698,78	—	—		—	
36	375 971,98	1 342 748,70	—	—		—	
37	376 002,90	1 342 810,59	—	—		—	
38	376 010,65	1 342 831,62	—	—		—	
39	376 013,09	1 342 838,40	—	—		—	
40	376 002,11	1 342 841,29	—	—		—	
41	375 930,72	1 342 860,07	—	—		—	
42	375 914,39	1 342 864,36	—	—		—	
43	375 956,52	1 342 996,01	—	—		—	
44	375 808,19	1 343 063,60	—	—		—	
45	375 712,52	1 343 084,66	—	—		—	
46	375 627,39	1 343 118,89	—	—		—	

Сведения о местоположении измененных (уточненных) границ объекта							
1	2	3	4	5	6	7	8
1	375 570,47	1 343 135,94	—	—	—	—	—
62:06-4.65(2)							
н1	—	—	375 570,47	1 343 135,94	Картометрический метод	2,50	—
н2	—	—	375 436,92	1 343 175,94		2,50	
н3	—	—	375 403,57	1 343 178,57		2,50	
н4	—	—	375 382,87	1 343 174,76		2,50	
н5	—	—	375 379,57	1 343 175,89		2,50	
н6	—	—	375 358,81	1 343 182,96		2,50	
н7	—	—	375 317,85	1 343 108,95		2,50	
н8	—	—	375 278,94	1 343 127,86		2,50	
н9	—	—	375 250,94	1 343 138,09		2,50	
н10	—	—	375 217,69	1 343 160,90		2,50	
н11	—	—	375 217,49	1 343 160,90		2,50	
н12	—	—	375 161,57	1 343 128,59		2,50	
н13	—	—	375 124,16	1 343 112,88		2,50	
н14	—	—	375 108,13	1 343 096,01		2,50	
н15	—	—	375 153,51	1 343 080,88		2,50	
н16	—	—	375 214,14	1 343 060,56		2,50	
н17	—	—	375 246,15	1 343 050,05		2,50	
н18	—	—	375 279,87	1 343 038,56		2,50	
н19	—	—	375 277,76	1 343 033,78		2,50	
н20	—	—	375 219,16	1 342 942,76		2,50	
н21	—	—	375 213,96	1 342 940,63		2,50	
н22	—	—	375 225,40	1 342 913,51		2,50	
н23	—	—	375 254,36	1 342 885,42		2,50	
н24	—	—	375 314,92	1 342 853,83		2,50	
н25	—	—	375 328,90	1 342 850,76		2,50	
н26	—	—	375 382,22	1 342 825,60		2,50	
н27	—	—	375 473,74	1 342 799,67		2,50	
н28	—	—	375 590,87	1 342 772,77		2,50	

Раздел 3

Сведения о местоположении измененных (уточненных) границ объекта							
1	2	3	4	5	6	7	8
н29	—	—	375 602,64	1 342 770,69	Картометрически й метод	2,50	—
н30	—	—	375 660,30	1 342 760,51		2,50	
н31	—	—	375 773,08	1 342 740,60		2,50	
н32	—	—	375 807,85	1 342 730,13		2,50	
н33	—	—	375 875,68	1 342 715,35		2,50	
н34	—	—	375 931,02	1 342 702,93		2,50	
н35	—	—	375 945,90	1 342 698,78		2,50	
н36	—	—	375 971,98	1 342 748,70		2,50	
н37	—	—	376 002,90	1 342 810,59		2,50	
н38	—	—	376 010,65	1 342 831,62		2,50	
н39	—	—	376 013,09	1 342 838,40		2,50	
н40	—	—	376 002,11	1 342 841,29		2,50	
н41	—	—	375 930,72	1 342 860,07		2,50	
н42	—	—	375 914,39	1 342 864,36		2,50	
н43	—	—	375 956,52	1 342 996,01		2,50	
н44	—	—	375 808,19	1 343 063,60		2,50	
н45	—	—	375 712,52	1 343 084,66		2,50	
н46	—	—	375 627,39	1 343 118,89		2,50	
н1	—	—	375 570,47	1 343 135,94		2,50	
3. Сведения о характерных точках части (частей) границы объекта							
1	2	3	4	5	6	7	8
—	—	—	—	—	—	—	—

ГРАФИЧЕСКОЕ ОПИСАНИЕ
местоположения границ населенных пунктов, территориальных
зон, особо охраняемых природных территорий, зон с особыми
условиями использования территории
Граница населенного пункта п. Серебряный

(наименование объекта, местоположение границ которого описано (далее - объект))

Раздел 1

Сведения об объекте		
№ п/п	Характеристики объекта	Описание характеристик
1	2	3
1	Местоположение объекта	Рязанская область, м.о. Кораблинский, с/о Николаевский, п. Серебряный
2	Площадь объекта \pm величина погрешности определения площади ($P \pm \Delta P$)	190 499 м ² \pm 153 м ²
3	Иные характеристики объекта	Вид объекта реестра границ: Граница населенного пункта Реестровый номер: 62:06-4.62

Сведения о местоположении измененных (уточненных) границ объекта							
1. Система координат МСК-62 зона 1							
2. Сведения о характерных точках границ объекта							
Обозначение характерных точек границы	Существующие координаты, м		Измененные (уточненные) координаты, м		Метод определения координат характерной точки	Средняя квадратическая погрешность положения характерной точки (Mt), м	Описание обозначения точки на местности (при наличии)
	X	Y	X	Y			
1	2	3	4	5	6	7	8
№ п/п контура: 1							
1	375 865,46	1 346 847,36	—	—	—	—	—
2	375 893,06	1 346 699,35	—	—		—	
3	376 059,11	1 346 758,60	—	—		—	
4	376 063,00	1 346 753,87	—	—		—	
5	376 077,67	1 346 737,91	—	—		—	
6	376 093,20	1 346 724,74	—	—		—	
7	376 095,99	1 346 734,36	—	—		—	
8	376 099,41	1 346 741,99	—	—		—	
9	376 096,37	1 346 741,76	—	—		—	
10	376 075,45	1 346 766,67	—	—		—	
11	376 205,68	1 346 822,31	—	—		—	
12	376 182,94	1 346 838,33	—	—		—	
13	376 170,54	1 346 856,42	—	—		—	
14	376 165,37	1 346 875,02	—	—		—	
15	376 170,54	1 346 893,11	—	—		—	
16	376 181,39	1 346 904,48	—	—		—	
17	376 172,17	1 346 967,10	—	—		—	
18	376 183,79	1 347 065,21	—	—		—	
19	376 155,36	1 347 086,27	—	—		—	
20	376 083,08	1 347 090,61	—	—		—	
21	376 072,50	1 347 113,30	—	—		—	
22	376 007,27	1 347 202,77	—	—		—	
23	375 984,31	1 347 232,39	—	—		—	
24	375 907,89	1 347 282,58	—	—		—	
25	375 770,27	1 347 309,75	—	—		—	
26	375 645,67	1 347 343,62	—	—		—	
27	375 636,61	1 347 335,26	—	—		—	
28	375 595,31	1 347 272,02	—	—		—	
29	375 587,23	1 347 261,02	—	—		—	
30	375 561,75	1 347 261,58	—	—		—	
31	375 561,26	1 347 261,51	—	—		—	
32	375 562,07	1 347 260,64	—	—		—	
33	375 597,12	1 347 230,68	—	—		—	
34	375 587,43	1 347 191,33	—	—		—	
35	375 781,62	1 347 065,29	—	—		—	
36	375 938,38	1 346 933,87	—	—		—	
37	375 863,71	1 346 911,43	—	—		—	
1	375 865,46	1 346 847,36	—	—	—	—	
62:06-4.62(2)							
н1	—	—	375 865,46	1 346 847,36	Картометрически й метод	2,50	—
н2	—	—	375 893,06	1 346 699,35		2,50	
н3	—	—	376 059,11	1 346 758,60		2,50	
н4	—	—	376 063,00	1 346 753,87		2,50	

Раздел 3

Сведения о местоположении измененных (уточненных) границ объекта							
1	2	3	4	5	6	7	8
н5	—	—	376 077,67	1 346 737,91	Картометрически й метод	2,50	—
н6	—	—	376 093,20	1 346 724,74		2,50	
н7	—	—	376 095,99	1 346 734,36		2,50	
н8	—	—	376 099,41	1 346 741,99		2,50	
н9	—	—	376 096,37	1 346 741,76		2,50	
н10	—	—	376 075,45	1 346 766,67		2,50	
н11	—	—	376 205,68	1 346 822,31		2,50	
н12	—	—	376 182,94	1 346 838,33		2,50	
н13	—	—	376 170,54	1 346 856,42		2,50	
н14	—	—	376 165,37	1 346 875,02		2,50	
н15	—	—	376 170,54	1 346 893,11		2,50	
н16	—	—	376 181,39	1 346 904,48		2,50	
н17	—	—	376 172,17	1 346 967,10		2,50	
н18	—	—	376 183,79	1 347 065,21		2,50	
н19	—	—	376 155,36	1 347 086,27		2,50	
н20	—	—	376 083,08	1 347 090,61		2,50	
н21	—	—	376 072,50	1 347 113,30		2,50	
н22	—	—	376 007,27	1 347 202,77		2,50	
н23	—	—	375 984,31	1 347 232,39		2,50	
н24	—	—	375 907,89	1 347 282,58		2,50	
н25	—	—	375 770,27	1 347 309,75		2,50	
н26	—	—	375 645,67	1 347 343,62		2,50	
н27	—	—	375 636,61	1 347 335,26		2,50	
н28	—	—	375 595,31	1 347 272,02		2,50	
н29	—	—	375 587,23	1 347 261,02		2,50	
н30	—	—	375 561,75	1 347 261,58		2,50	
н31	—	—	375 561,26	1 347 261,51		2,50	
н32	—	—	375 562,07	1 347 260,64		2,50	
н33	—	—	375 597,12	1 347 230,68		2,50	

Раздел 3

Сведения о местоположении измененных (уточненных) границ объекта							
1	2	3	4	5	6	7	8
н34	—	—	375 587,43	1 347 191,33	Картометрически й метод	2,50	—
н35	—	—	375 781,62	1 347 065,29		2,50	
н36	—	—	375 938,38	1 346 933,87		2,50	
н37	—	—	375 863,71	1 346 911,43		2,50	
н1	—	—	375 865,46	1 346 847,36		2,50	
3. Сведения о характерных точках части (частей) границы объекта							
1	2	3	4	5	6	7	8
—	—	—	—	—	—	—	—

ГРАФИЧЕСКОЕ ОПИСАНИЕ
местоположения границ населенных пунктов, территориальных
зон, особо охраняемых природных территорий, зон с особыми
условиями использования территории
Граница населенного пункта с. Бестужево

(наименование объекта, местоположение границ которого описано (далее - объект))

Раздел 1

Сведения об объекте		
№ п/п	Характеристики объекта	Описание характеристик
1	2	3
1	Местоположение объекта	Рязанская область, м.о. Кораблинский, с/о Николаевский, с Бестужево
2	Площадь объекта \pm величина погрешности определения площади ($P \pm \Delta P$)	$1\,777\,359\text{ м}^2 \pm 467\text{ м}^2$
3	Иные характеристики объекта	Вид объекта реестра границ: Граница населенного пункта Реестровый номер: 62:06-4.54

Сведения о местоположении измененных (уточненных) границ объекта

1. Система координат МСК-62 зона 1

2. Сведения о характерных точках границ объекта

Обозначение характерных точек границы	Существующие координаты, м		Измененные (уточненные) координаты, м		Метод определения координат характерной точки	Средняя квадратическая погрешность положения характерной точки (Mt), м	Описание обозначения точки на местности (при наличии)
	X	Y	X	Y			
1	2	3	4	5	6	7	8
62:06-4.54(1)							
н1	—	—	377 614,68	1 340 331,71	Картометрически й метод	2,50	—
н2	—	—	377 701,92	1 340 215,56		2,50	
н3	—	—	377 826,88	1 340 049,17		2,50	
н4	—	—	377 911,62	1 340 058,82		2,50	
н5	—	—	377 973,26	1 340 106,12		2,50	
н6	—	—	378 090,34	1 340 193,46		2,50	
н7	—	—	377 941,63	1 340 392,80		2,50	
н8	—	—	377 888,51	1 340 464,01		2,50	
н9	—	—	377 895,50	1 340 471,74		2,50	
н10	—	—	377 907,14	1 340 480,64		2,50	
н11	—	—	377 915,62	1 340 490,31		2,50	
н12	—	—	377 928,59	1 340 505,10		2,50	
н13	—	—	377 946,00	1 340 511,67		2,50	
н14	—	—	377 964,90	1 340 513,87		2,50	
н15	—	—	378 078,29	1 340 546,74		2,50	
н16	—	—	378 103,72	1 340 547,15		2,50	
н17	—	—	378 138,52	1 340 551,46		2,50	
н18	—	—	378 180,18	1 340 548,76		2,50	
н19	—	—	378 283,68	1 340 526,18		2,50	
н20	—	—	378 404,51	1 340 501,07		2,50	
н21	—	—	378 516,05	1 340 495,80		2,50	
н22	—	—	378 594,97	1 340 494,13		2,50	
н23	—	—	378 657,08	1 340 501,61		2,50	
н24	—	—	378 758,15	1 340 516,92		2,50	

Раздел 3

Сведения о местоположении измененных (уточненных) границ объекта							
1	2	3	4	5	6	7	8
н25	—	—	378 807,89	1 340 528,37	Картометрически й метод	2,50	—
н26	—	—	378 839,07	1 340 539,76		2,50	
н27	—	—	378 805,31	1 340 612,62		2,50	
н28	—	—	378 777,82	1 340 713,29		2,50	
н29	—	—	378 633,12	1 340 719,98		2,50	
н30	—	—	378 633,64	1 340 749,01		2,50	
н31	—	—	378 607,05	1 340 745,97		2,50	
н32	—	—	378 606,83	1 340 734,31		2,50	
н33	—	—	378 555,87	1 340 732,48		2,50	
н34	—	—	378 552,54	1 340 785,70		2,50	
н35	—	—	378 536,54	1 340 787,15		2,50	
н36	—	—	378 520,57	1 340 788,60		2,50	
н37	—	—	378 516,68	1 340 737,88		2,50	
н38	—	—	378 488,78	1 340 738,74		2,50	
н39	—	—	378 461,30	1 340 737,59		2,50	
н40	—	—	378 457,75	1 340 800,89		2,50	
н41	—	—	378 445,46	1 340 801,65		2,50	
н42	—	—	378 440,80	1 340 850,11		2,50	
н43	—	—	378 208,98	1 340 936,00		2,50	
н44	—	—	378 207,69	1 341 108,90		2,50	
н45	—	—	378 202,91	1 341 124,88		2,50	
н46	—	—	378 198,13	1 341 164,20		2,50	
н47	—	—	378 200,01	1 341 175,84		2,50	
н48	—	—	378 213,78	1 341 211,94		2,50	
н49	—	—	378 225,12	1 341 230,54		2,50	
н50	—	—	378 250,51	1 341 259,44		2,50	
н51	—	—	378 270,88	1 341 277,65		2,50	
н52	—	—	378 285,97	1 341 289,68		2,50	
н53	—	—	378 268,39	1 341 357,90		2,50	

Раздел 3

Сведения о местоположении измененных (уточненных) границ объекта							
1	2	3	4	5	6	7	8
н54	—	—	378 134,99	1 341 436,05	Картометрически й метод	2,50	—
н55	—	—	378 092,49	1 341 458,64		2,50	
н56	—	—	378 050,93	1 341 469,69		2,50	
н57	—	—	377 924,60	1 341 482,90		2,50	
н58	—	—	377 813,24	1 341 497,54		2,50	
н59	—	—	377 693,81	1 341 286,44		2,50	
н60	—	—	377 427,30	1 341 272,72		2,50	
н61	—	—	377 332,97	1 341 271,77		2,50	
н62	—	—	377 214,16	1 341 267,88		2,50	
н63	—	—	377 193,09	1 341 266,91		2,50	
н64	—	—	377 187,25	1 341 302,96		2,50	
н65	—	—	377 174,79	1 341 380,09		2,50	
н66	—	—	377 163,15	1 341 444,76		2,50	
н67	—	—	377 158,31	1 341 439,41		2,50	
н68	—	—	377 137,25	1 341 402,11		2,50	
н69	—	—	377 102,14	1 341 375,34		2,50	
н70	—	—	377 062,20	1 341 365,25		2,50	
н71	—	—	377 017,44	1 341 361,30		2,50	
н72	—	—	377 011,30	1 341 341,99		2,50	
н73	—	—	377 026,66	1 341 267,39		2,50	
н74	—	—	377 056,50	1 341 246,32		2,50	
н75	—	—	377 071,86	1 341 215,60		2,50	
н76	—	—	377 087,22	1 341 166,89		2,50	
н77	—	—	377 118,82	1 341 135,29		2,50	
н78	—	—	377 131,10	1 341 108,08		2,50	
н79	—	—	377 128,47	1 341 066,83		2,50	
н80	—	—	377 109,60	1 341 035,67		2,50	
н81	—	—	377 086,34	1 341 001,88		2,50	
н82	—	—	377 022,27	1 340 975,11		2,50	

Раздел 3

Сведения о местоположении измененных (уточненных) границ объекта							
1	2	3	4	5	6	7	8
н83	—	—	376 998,13	1 340 961,95	Картометрически й метод	2,50	—
н84	—	—	376 909,48	1 340 861,45		2,50	
н85	—	—	376 855,94	1 340 812,74		2,50	
н86	—	—	376 766,86	1 340 738,13		2,50	
н87	—	—	376 593,95	1 340 627,54		2,50	
н88	—	—	376 519,35	1 340 583,66		2,50	
н89	—	—	376 471,07	1 340 557,33		2,50	
н90	—	—	376 459,66	1 340 534,51		2,50	
н91	—	—	376 457,47	1 340 482,28		2,50	
н92	—	—	376 434,21	1 340 464,73		2,50	
н93	—	—	376 381,87	1 340 470,66		2,50	
н94	—	—	376 365,79	1 340 456,47		2,50	
н95	—	—	376 361,90	1 340 318,27		2,50	
н96	—	—	376 512,22	1 340 324,58		2,50	
н97	—	—	376 713,61	1 340 352,94		2,50	
н98	—	—	377 097,79	1 340 397,44		2,50	
н99	—	—	377 193,27	1 340 298,78		2,50	
н100	—	—	377 124,43	1 340 233,35		2,50	
н101	—	—	377 069,62	1 340 181,90		2,50	
н102	—	—	376 977,53	1 340 095,57		2,50	
н103	—	—	376 903,18	1 340 023,72		2,50	
н104	—	—	376 892,24	1 340 012,71		2,50	
н105	—	—	376 880,66	1 339 999,75		2,50	
н106	—	—	376 870,42	1 339 985,80		2,50	
н107	—	—	376 863,02	1 339 969,60		2,50	
н108	—	—	376 858,22	1 339 952,09		2,50	
н109	—	—	376 855,89	1 339 936,24		2,50	
н110	—	—	376 854,53	1 339 901,18		2,50	
н111	—	—	376 854,80	1 339 863,17		2,50	

Раздел 3

Сведения о местоположении измененных (уточненных) границ объекта							
1	2	3	4	5	6	7	8
н112	—	—	376 855,38	1 339 783,27	Картометрически й метод	2,50	—
н113	—	—	376 855,08	1 339 716,50		2,50	
н114	—	—	376 852,82	1 339 685,71		2,50	
н115	—	—	376 875,21	1 339 697,01		2,50	
н116	—	—	376 876,08	1 339 715,97		2,50	
н117	—	—	376 876,38	1 339 783,30		2,50	
н118	—	—	376 875,53	1 339 900,84		2,50	
н119	—	—	376 876,83	1 339 934,31		2,50	
н120	—	—	376 878,81	1 339 947,78		2,50	
н121	—	—	376 882,82	1 339 962,41		2,50	
н122	—	—	376 888,63	1 339 975,11		2,50	
н123	—	—	376 896,99	1 339 986,51		2,50	
н124	—	—	376 907,53	1 339 998,30		2,50	
н125	—	—	376 917,93	1 340 008,77		2,50	
н126	—	—	376 992,01	1 340 080,36		2,50	
н127	—	—	376 998,52	1 340 058,16		2,50	
н128	—	—	377 010,45	1 340 046,12		2,50	
н129	—	—	377 022,53	1 340 033,60		2,50	
н130	—	—	377 022,60	1 340 030,58		2,50	
н131	—	—	377 035,21	1 340 018,68		2,50	
н132	—	—	377 046,26	1 340 007,64		2,50	
н133	—	—	377 058,04	1 339 996,19		2,50	
н134	—	—	377 077,00	1 339 981,00		2,50	
н135	—	—	377 084,00	1 339 975,00		2,50	
н136	—	—	377 171,34	1 339 960,18		2,50	
н137	—	—	377 209,24	1 339 990,08		2,50	
н138	—	—	377 320,31	1 340 056,55		2,50	
н139	—	—	377 336,08	1 340 063,98		2,50	
н140	—	—	377 377,41	1 340 109,82		2,50	

Раздел 3

Сведения о местоположении измененных (уточненных) границ объекта							
1	2	3	4	5	6	7	8
н141	—	—	377 379,05	1 340 120,14	Картометрически й метод	2,50	—
н142	—	—	377 368,09	1 340 131,23		2,50	
н143	—	—	377 362,22	1 340 137,17		2,50	
н144	—	—	377 354,41	1 340 145,02		2,50	
н145	—	—	377 323,95	1 340 176,27		2,50	
н146	—	—	377 367,96	1 340 197,96		2,50	
н147	—	—	377 441,75	1 340 233,45		2,50	
н148	—	—	377 444,95	1 340 238,94		2,50	
н149	—	—	377 508,74	1 340 281,38		2,50	
н1	—	—	377 614,68	1 340 331,71		2,50	
62:06-4.54(2)							
н1	—	—	377 614,68	1 340 331,71	Картометрически й метод	2,50	—
н2	—	—	377 701,92	1 340 215,56		2,50	
н3	—	—	377 826,88	1 340 049,17		2,50	
н4	—	—	377 911,62	1 340 058,82		2,50	
н5	—	—	377 973,26	1 340 106,12		2,50	
н6	—	—	378 090,34	1 340 193,46		2,50	
н7	—	—	377 941,63	1 340 392,80		2,50	
н8	—	—	377 888,51	1 340 464,01		2,50	
н9	—	—	377 895,50	1 340 471,74		2,50	
н10	—	—	377 907,14	1 340 480,64		2,50	
н11	—	—	377 915,62	1 340 490,31		2,50	
н12	—	—	377 928,59	1 340 505,10		2,50	
н13	—	—	377 946,00	1 340 511,67		2,50	
н14	—	—	377 964,90	1 340 513,87		2,50	
н15	—	—	378 078,29	1 340 546,74		2,50	
н16	—	—	378 103,72	1 340 547,15		2,50	
н17	—	—	378 138,52	1 340 551,46		2,50	
н18	—	—	378 180,18	1 340 548,76		2,50	

Раздел 3

Сведения о местоположении измененных (уточненных) границ объекта							
1	2	3	4	5	6	7	8
н19	—	—	378 283,68	1 340 526,18	Картометрически й метод	2,50	—
н20	—	—	378 404,51	1 340 501,07		2,50	
н21	—	—	378 516,05	1 340 495,80		2,50	
н22	—	—	378 594,97	1 340 494,13		2,50	
н23	—	—	378 657,08	1 340 501,61		2,50	
н24	—	—	378 758,15	1 340 516,92		2,50	
н25	—	—	378 807,89	1 340 528,37		2,50	
н26	—	—	378 839,07	1 340 539,76		2,50	
н27	—	—	378 805,31	1 340 612,62		2,50	
н28	—	—	378 777,82	1 340 713,29		2,50	
н29	—	—	378 633,12	1 340 719,98		2,50	
н30	—	—	378 633,64	1 340 749,01		2,50	
н31	—	—	378 607,05	1 340 745,97		2,50	
н32	—	—	378 606,83	1 340 734,31		2,50	
н33	—	—	378 555,87	1 340 732,48		2,50	
н34	—	—	378 552,54	1 340 785,70		2,50	
н35	—	—	378 536,54	1 340 787,15		2,50	
н36	—	—	378 520,57	1 340 788,60		2,50	
н37	—	—	378 516,68	1 340 737,88		2,50	
н38	—	—	378 488,78	1 340 738,74		2,50	
н39	—	—	378 461,30	1 340 737,59		2,50	
н40	—	—	378 457,75	1 340 800,89		2,50	
н41	—	—	378 445,46	1 340 801,65		2,50	
н42	—	—	378 440,80	1 340 850,11		2,50	
н43	—	—	378 208,98	1 340 936,00		2,50	
н44	—	—	378 207,69	1 341 108,90		2,50	
н45	—	—	378 202,91	1 341 124,88		2,50	
н46	—	—	378 198,13	1 341 164,20		2,50	
н47	—	—	378 200,01	1 341 175,84		2,50	

Сведения о местоположении измененных (уточненных) границ объекта							
1	2	3	4	5	6	7	8
н48	—	—	378 213,78	1 341 211,94	Картометрически й метод	2,50	—
н49	—	—	378 225,12	1 341 230,54		2,50	
н50	—	—	378 250,51	1 341 259,44		2,50	
н51	—	—	378 270,88	1 341 277,65		2,50	
н52	—	—	378 285,97	1 341 289,68		2,50	
н53	—	—	378 268,39	1 341 357,90		2,50	
н54	—	—	378 134,99	1 341 436,05		2,50	
н55	—	—	378 092,49	1 341 458,64		2,50	
н56	—	—	378 050,93	1 341 469,69		2,50	
н57	—	—	377 924,60	1 341 482,90		2,50	
н58	—	—	377 813,24	1 341 497,54		2,50	
н59	—	—	377 693,81	1 341 286,44		2,50	
н60	—	—	377 427,30	1 341 272,72		2,50	
н61	—	—	377 348,24	1 341 271,93		2,50	
н62	—	—	377 346,40	1 341 285,89		2,50	
н63	—	—	377 323,96	1 341 456,57		2,50	
н64	—	—	377 294,93	1 341 453,07		2,50	
н65	—	—	377 265,53	1 341 449,54		2,50	
н66	—	—	377 235,75	1 341 445,94		2,50	
н67	—	—	377 205,58	1 341 442,32		2,50	
н68	—	—	377 226,89	1 341 280,30		2,50	
н69	—	—	377 228,46	1 341 268,35		2,50	
н70	—	—	377 214,16	1 341 267,88		2,50	
н71	—	—	377 193,09	1 341 266,91		2,50	
н72	—	—	377 187,25	1 341 302,96		2,50	
н73	—	—	377 174,79	1 341 380,09		2,50	
н74	—	—	377 163,15	1 341 444,76		2,50	
н75	—	—	377 158,31	1 341 439,41		2,50	
н76	—	—	377 137,25	1 341 402,11		2,50	

Сведения о местоположении измененных (уточненных) границ объекта							
1	2	3	4	5	6	7	8
н77	—	—	377 102,14	1 341 375,34	Картометрически й метод	2,50	—
н78	—	—	377 062,20	1 341 365,25		2,50	
н79	—	—	377 017,44	1 341 361,30		2,50	
н80	—	—	377 011,30	1 341 341,99		2,50	
н81	—	—	377 026,66	1 341 267,39		2,50	
н82	—	—	377 056,50	1 341 246,32		2,50	
н83	—	—	377 071,86	1 341 215,60		2,50	
н84	—	—	377 087,22	1 341 166,89		2,50	
н85	—	—	377 118,82	1 341 135,29		2,50	
н86	—	—	377 131,10	1 341 108,08		2,50	
н87	—	—	377 128,47	1 341 066,83		2,50	
н88	—	—	377 109,60	1 341 035,67		2,50	
н89	—	—	377 086,34	1 341 001,88		2,50	
н90	—	—	377 022,27	1 340 975,11		2,50	
н91	—	—	376 998,13	1 340 961,95		2,50	
н92	—	—	376 909,48	1 340 861,45		2,50	
н93	—	—	376 855,94	1 340 812,74		2,50	
н94	—	—	376 766,86	1 340 738,13		2,50	
н95	—	—	376 593,95	1 340 627,54		2,50	
н96	—	—	376 519,35	1 340 583,66		2,50	
н97	—	—	376 471,07	1 340 557,33		2,50	
н98	—	—	376 459,66	1 340 534,51		2,50	
н99	—	—	376 457,47	1 340 482,28		2,50	
н100	—	—	376 434,21	1 340 464,73		2,50	
н101	—	—	376 381,87	1 340 470,66		2,50	
н102	—	—	376 365,79	1 340 456,47		2,50	
н103	—	—	376 361,90	1 340 318,27		2,50	
н104	—	—	376 512,22	1 340 324,58		2,50	
н105	—	—	376 713,61	1 340 352,94		2,50	

Сведения о местоположении измененных (уточненных) границ объекта							
1	2	3	4	5	6	7	8
н106	—	—	376 762,43	1 340 358,59	Картометрически й метод	2,50	—
н107	—	—	376 755,35	1 340 354,43		2,50	
н108	—	—	376 738,67	1 340 341,45		2,50	
н109	—	—	376 720,11	1 340 324,80		2,50	
н110	—	—	376 696,96	1 340 301,91		2,50	
н111	—	—	376 678,42	1 340 280,06		2,50	
н112	—	—	376 661,60	1 340 254,24		2,50	
н113	—	—	376 653,45	1 340 236,78		2,50	
н114	—	—	376 654,27	1 340 220,31		2,50	
н115	—	—	376 660,59	1 340 200,39		2,50	
н116	—	—	376 667,70	1 340 175,62		2,50	
н117	—	—	376 679,87	1 340 154,25		2,50	
н118	—	—	376 682,48	1 340 155,74		2,50	
н119	—	—	376 685,09	1 340 157,23		2,50	
н120	—	—	376 673,26	1 340 177,96		2,50	
н121	—	—	376 660,23	1 340 221,39		2,50	
н122	—	—	376 659,51	1 340 235,60		2,50	
н123	—	—	376 666,86	1 340 251,32		2,50	
н124	—	—	376 683,22	1 340 276,44		2,50	
н125	—	—	376 702,08	1 340 298,36		2,50	
н126	—	—	376 724,23	1 340 320,44		2,50	
н127	—	—	376 742,51	1 340 336,85		2,50	
н128	—	—	376 758,73	1 340 349,45		2,50	
н129	—	—	376 777,20	1 340 360,30		2,50	
н130	—	—	377 097,79	1 340 397,44		2,50	
н131	—	—	377 193,27	1 340 298,78		2,50	
н132	—	—	377 124,43	1 340 233,35		2,50	
н133	—	—	377 069,62	1 340 181,90		2,50	
н134	—	—	376 977,53	1 340 095,57		2,50	

Сведения о местоположении измененных (уточненных) границ объекта							
1	2	3	4	5	6	7	8
н135	—	—	376 903,18	1 340 023,72	Картометрически й метод	2,50	—
н136	—	—	376 892,24	1 340 012,71		2,50	
н137	—	—	376 880,66	1 339 999,75		2,50	
н138	—	—	376 870,42	1 339 985,80		2,50	
н139	—	—	376 863,02	1 339 969,60		2,50	
н140	—	—	376 858,22	1 339 952,09		2,50	
н141	—	—	376 855,89	1 339 936,24		2,50	
н142	—	—	376 854,53	1 339 901,18		2,50	
н143	—	—	376 854,80	1 339 863,17		2,50	
н144	—	—	376 855,38	1 339 783,27		2,50	
н145	—	—	376 855,08	1 339 716,50		2,50	
н146	—	—	376 852,82	1 339 685,71		2,50	
н147	—	—	376 875,21	1 339 697,01		2,50	
н148	—	—	376 876,08	1 339 715,97		2,50	
н149	—	—	376 876,38	1 339 783,30		2,50	
н150	—	—	376 875,53	1 339 900,84		2,50	
н151	—	—	376 876,83	1 339 934,31		2,50	
н152	—	—	376 878,81	1 339 947,78		2,50	
н153	—	—	376 882,82	1 339 962,41		2,50	
н154	—	—	376 888,63	1 339 975,11		2,50	
н155	—	—	376 896,99	1 339 986,51		2,50	
н156	—	—	376 907,53	1 339 998,30		2,50	
н157	—	—	376 917,93	1 340 008,77		2,50	
н158	—	—	376 992,01	1 340 080,36		2,50	
н159	—	—	376 998,52	1 340 058,16		2,50	
н160	—	—	377 010,45	1 340 046,12		2,50	
н161	—	—	377 022,53	1 340 033,60		2,50	
н162	—	—	377 022,60	1 340 030,58		2,50	
н163	—	—	377 035,21	1 340 018,68		2,50	

Раздел 3

Сведения о местоположении измененных (уточненных) границ объекта							
1	2	3	4	5	6	7	8
н164	—	—	377 046,26	1 340 007,64	Картометрически й метод	2,50	—
н165	—	—	377 058,04	1 339 996,19		2,50	
н166	—	—	377 077,00	1 339 981,00		2,50	
н167	—	—	377 084,00	1 339 975,00		2,50	
н168	—	—	377 171,34	1 339 960,18		2,50	
н169	—	—	377 209,24	1 339 990,08		2,50	
н170	—	—	377 320,31	1 340 056,55		2,50	
н171	—	—	377 336,08	1 340 063,98		2,50	
н172	—	—	377 377,41	1 340 109,82		2,50	
н173	—	—	377 379,05	1 340 120,14		2,50	
н174	—	—	377 368,09	1 340 131,23		2,50	
н175	—	—	377 362,22	1 340 137,17		2,50	
н176	—	—	377 354,41	1 340 145,02		2,50	
н177	—	—	377 323,95	1 340 176,27		2,50	
н178	—	—	377 367,96	1 340 197,96		2,50	
н179	—	—	377 441,75	1 340 233,45		2,50	
н180	—	—	377 444,95	1 340 238,94		2,50	
н181	—	—	377 508,74	1 340 281,38		2,50	
н1	—	—	377 614,68	1 340 331,71		2,50	
3. Сведения о характерных точках части (частей) границы объекта							
1	2	3	4	5	6	7	8
—	—	—	—	—	—	—	—

ГРАФИЧЕСКОЕ ОПИСАНИЕ
местоположения границ населенных пунктов, территориальных
зон, особо охраняемых природных территорий, зон с особыми
условиями использования территории

Граница населенного пункта с. Молвина Слобода

(наименование объекта, местоположение границ которого описано (далее - объект))

Раздел 1

Сведения об объекте		
№ п/п	Характеристики объекта	Описание характеристик
1	2	3
1	Местоположение объекта	Рязанская область, м.о. Кораблинский, с/о Николаевский, с Молвина Слобода
2	Площадь объекта \pm величина погрешности определения площади ($P \pm \Delta P$)	504 470 м ² \pm 237 м ²
3	Иные характеристики объекта	Вид объекта реестра границ: Граница населенного пункта Реестровый номер: 62:06-4.58

Сведения о местоположении измененных (уточненных) границ объекта

1. Система координат МСК-62 зона 1

2. Сведения о характерных точках границ объекта

Обозначение характерных точек границы	Существующие координаты, м		Измененные (уточненные) координаты, м		Метод определения координат характерной точки	Средняя квадратическая погрешность положения характерной точки (Mt), м	Описание обозначения точки на местности (при наличии)
	X	Y	X	Y			
1	2	3	4	5	6	7	8
№ п/п контура: 1							
1	370 765,39	1 344 631,67	—	—	—	—	—
2	370 778,65	1 344 613,12	—	—		—	
3	370 783,23	1 344 596,59	—	—		—	
4	370 780,56	1 344 581,08	—	—		—	
5	370 836,85	1 344 581,04	—	—		—	
6	370 895,23	1 344 514,03	—	—		—	
7	370 876,45	1 344 490,04	—	—		—	
8	370 818,47	1 344 410,70	—	—		—	
9	370 818,49	1 344 388,86	—	—		—	
10	370 821,62	1 344 364,64	—	—		—	
11	370 830,71	1 344 336,16	—	—		—	
12	370 857,11	1 344 291,54	—	—		—	
13	370 895,84	1 344 237,65	—	—		—	
14	370 950,56	1 344 183,77	—	—		—	
15	370 977,51	1 344 161,03	—	—		—	
16	371 001,08	1 344 145,88	—	—		—	
17	371 056,65	1 344 129,04	—	—		—	
18	371 084,63	1 344 157,51	—	—		—	
19	371 133,42	1 344 193,41	—	—		—	
20	371 152,18	1 344 199,27	—	—		—	
21	371 177,97	1 344 188,72	—	—		—	
22	371 213,15	1 344 159,40	—	—		—	
23	371 244,94	1 344 120,29	—	—		—	
24	371 284,10	1 344 115,59	—	—		—	
25	371 284,30	1 344 115,59	—	—		—	
26	371 285,47	1 344 120,53	—	—		—	
27	371 341,01	1 344 154,32	—	—		—	
28	371 355,02	1 344 185,31	—	—		—	
29	371 362,97	1 344 188,64	—	—		—	
30	371 358,54	1 344 198,07	—	—		—	
31	371 371,62	1 344 204,98	—	—		—	
32	371 461,57	1 344 276,31	—	—		—	
33	371 512,85	1 344 321,65	—	—		—	
34	371 506,34	1 344 329,10	—	—		—	
35	371 441,97	1 344 421,20	—	—		—	
36	371 391,45	1 344 521,39	—	—		—	
37	371 384,71	1 344 547,49	—	—		—	
38	371 298,83	1 344 696,52	—	—		—	
39	371 286,45	1 344 722,92	—	—		—	
40	371 274,07	1 344 750,71	—	—		—	
41	371 251,22	1 344 802,49	—	—		—	
42	371 246,63	1 344 812,71	—	—		—	
43	371 238,56	1 344 816,69	—	—		—	
44	370 935,95	1 345 022,35	—	—		—	
45	370 817,30	1 345 096,76	—	—		—	
46	370 788,26	1 345 065,14	—	—		—	

Сведения о местоположении измененных (уточненных) границ объекта							
1	2	3	4	5	6	7	8
47	370 722,07	1 344 991,18	—	—	—	—	—
48	370 714,68	1 344 973,95	—	—		—	
49	370 702,99	1 344 956,04	—	—		—	
50	370 714,43	1 344 904,61	—	—		—	
51	370 711,09	1 344 862,22	—	—		—	
52	370 702,08	1 344 829,50	—	—		—	
53	370 690,35	1 344 799,24	—	—		—	
54	370 676,30	1 344 771,08	—	—		—	
55	370 667,16	1 344 737,41	—	—		—	
56	370 720,24	1 344 671,70	—	—		—	
1	370 765,39	1 344 631,67	—	—		—	
504470							
н1	—	—	370 765,39	1 344 631,67	Картометрический метод	2,50	—
н2	—	—	370 778,65	1 344 613,12		2,50	
н3	—	—	370 783,23	1 344 596,59		2,50	
н4	—	—	370 780,56	1 344 581,08		2,50	
н5	—	—	370 836,85	1 344 581,04		2,50	
н6	—	—	370 895,23	1 344 514,03		2,50	
н7	—	—	370 876,45	1 344 490,04		2,50	
н8	—	—	370 818,47	1 344 410,70		2,50	
н9	—	—	370 818,49	1 344 388,86		2,50	
н10	—	—	370 821,62	1 344 364,64		2,50	
н11	—	—	370 830,71	1 344 336,16		2,50	
н12	—	—	370 857,11	1 344 291,54		2,50	
н13	—	—	370 895,84	1 344 237,65		2,50	
н14	—	—	370 950,56	1 344 183,77		2,50	
н15	—	—	370 977,51	1 344 161,03		2,50	
н16	—	—	371 001,08	1 344 145,88		2,50	
н17	—	—	371 056,65	1 344 129,04		2,50	
н18	—	—	371 198,94	1 343 956,44		2,50	
н19	—	—	371 391,54	1 344 069,73		2,50	
н20	—	—	371 408,19	1 344 079,52		2,50	
н21	—	—	371 413,34	1 344 082,73		2,50	
н22	—	—	371 362,97	1 344 188,64		2,50	
н23	—	—	371 358,54	1 344 198,07		2,50	

Раздел 3

Сведения о местоположении измененных (уточненных) границ объекта							
1	2	3	4	5	6	7	8
н24	—	—	371 371,62	1 344 204,98	Картометрически й метод	2,50	—
н25	—	—	371 461,57	1 344 276,31		2,50	
н26	—	—	371 512,85	1 344 321,65		2,50	
н27	—	—	371 506,34	1 344 329,10		2,50	
н28	—	—	371 441,97	1 344 421,20		2,50	
н29	—	—	371 391,45	1 344 521,39		2,50	
н30	—	—	371 384,71	1 344 547,49		2,50	
н31	—	—	371 298,83	1 344 696,52		2,50	
н32	—	—	371 286,45	1 344 722,92		2,50	
н33	—	—	371 274,07	1 344 750,71		2,50	
н34	—	—	371 251,22	1 344 802,49		2,50	
н35	—	—	371 246,63	1 344 812,71		2,50	
н36	—	—	371 238,56	1 344 816,69		2,50	
н37	—	—	370 935,95	1 345 022,35		2,50	
н38	—	—	370 817,30	1 345 096,76		2,50	
н39	—	—	370 788,26	1 345 065,14		2,50	
н40	—	—	370 722,07	1 344 991,18		2,50	
н41	—	—	370 714,68	1 344 973,95		2,50	
н42	—	—	370 702,99	1 344 956,04		2,50	
н43	—	—	370 714,43	1 344 904,61		2,50	
н44	—	—	370 711,09	1 344 862,22		2,50	
н45	—	—	370 702,08	1 344 829,50		2,50	
н46	—	—	370 690,35	1 344 799,24		2,50	
н47	—	—	370 676,30	1 344 771,08		2,50	
н48	—	—	370 667,16	1 344 737,41	2,50		
н49	—	—	370 720,24	1 344 671,70	2,50		
н1	—	—	370 765,39	1 344 631,67	2,50		
3. Сведения о характерных точках части (частей) границы объекта							
1	2	3	4	5	6	7	8
—	—	—	—	—	—	—	—

ГРАФИЧЕСКОЕ ОПИСАНИЕ
местоположения границ населенных пунктов, территориальных
зон, особо охраняемых природных территорий, зон с особыми
условиями использования территории
Граница населенного пункта с. Филатово

(наименование объекта, местоположение границ которого описано (далее - объект))

Раздел 1

Сведения об объекте		
№ п/п	Характеристики объекта	Описание характеристик
1	2	3
1	Местоположение объекта	Рязанская область, м.о. Кораблинский, с/о Николаевский, с Филатово
2	Площадь объекта \pm величина погрешности определения площади ($P \pm \Delta P$)	$209\,585\text{ м}^2 \pm 160\text{ м}^2$
3	Иные характеристики объекта	Вид объекта реестра границ: Граница населенного пункта Реестровый номер: 62:06-4.63

Сведения о местоположении измененных (уточненных) границ объекта

1. Система координат МСК-62 зона 1

2. Сведения о характерных точках границ объекта

Обозначение характерных точек границы	Существующие координаты, м		Измененные (уточненные) координаты, м		Метод определения координат характерной точки	Средняя квадратическая погрешность положения характерной точки (Mt), м	Описание обозначения точки на местности (при наличии)
	X	Y	X	Y			
1	2	3	4	5	6	7	8
№ п/п контура: 1							
1	374 662,90	1 347 993,57	—	—	—	—	—
2	374 640,45	1 347 982,75	—	—		—	
3	374 646,46	1 347 969,27	—	—		—	
4	374 667,49	1 347 979,24	—	—		—	
5	374 709,60	1 347 851,27	—	—		—	
6	374 981,50	1 347 611,77	—	—		—	
7	375 060,17	1 347 659,23	—	—		—	
8	375 139,84	1 347 717,13	—	—		—	
9	375 140,36	1 347 717,51	—	—		—	
10	375 141,97	1 347 718,68	—	—		—	
11	375 136,50	1 347 740,12	—	—		—	
12	375 126,00	1 347 781,23	—	—		—	
13	375 128,63	1 347 797,03	—	—		—	
14	375 069,16	1 347 871,69	—	—		—	
15	375 067,30	1 347 874,02	—	—		—	
16	375 046,13	1 347 900,60	—	—		—	
17	375 017,03	1 347 962,85	—	—		—	
18	375 004,21	1 347 973,55	—	—		—	
19	374 990,30	1 347 991,00	—	—		—	
20	374 980,56	1 348 003,83	—	—		—	
21	374 972,95	1 348 017,27	—	—		—	
22	374 970,01	1 348 050,64	—	—		—	
23	374 964,50	1 348 130,90	—	—		—	
24	374 962,84	1 348 195,05	—	—		—	
25	374 999,04	1 348 207,52	—	—		—	
26	374 999,71	1 348 232,39	—	—		—	
27	374 998,07	1 348 251,02	—	—		—	
28	374 975,56	1 348 267,74	—	—		—	
29	374 972,37	1 348 269,32	—	—		—	
30	374 972,17	1 348 269,32	—	—		—	
31	374 934,27	1 348 265,21	—	—		—	
32	374 934,07	1 348 265,21	—	—		—	
33	374 883,80	1 348 261,99	—	—		—	
34	374 883,60	1 348 261,99	—	—		—	
35	374 844,30	1 348 264,39	—	—		—	
36	374 831,65	1 348 262,55	—	—		—	
37	374 822,82	1 348 314,08	—	—		—	
38	374 806,49	1 348 352,70	—	—		—	
39	374 771,33	1 348 350,19	—	—		—	
40	374 742,12	1 348 345,34	—	—		—	
41	374 737,80	1 348 341,38	—	—		—	
42	374 706,20	1 348 337,80	—	—		—	
43	374 673,52	1 348 324,66	—	—		—	
44	374 669,78	1 348 378,37	—	—		—	
45	374 675,39	1 348 382,57	—	—		—	
46	374 675,06	1 348 387,83	—	—		—	

Сведения о местоположении измененных (уточненных) границ объекта							
1	2	3	4	5	6	7	8
47	374 668,81	1 348 391,97	—	—	—	—	—
48	374 667,24	1 348 434,13	—	—		—	
49	374 664,50	1 348 483,64	—	—		—	
50	374 663,51	1 348 509,11	—	—		—	
51	374 650,66	1 348 507,27	—	—		—	
52	374 650,95	1 348 489,71	—	—		—	
53	374 661,70	1 348 368,41	—	—		—	
54	374 667,84	1 348 321,01	—	—		—	
55	374 673,55	1 348 302,14	—	—		—	
56	374 673,56	1 348 299,11	—	—		—	
57	374 675,00	1 348 266,20	—	—		—	
58	374 681,39	1 348 262,14	—	—		—	
59	374 681,92	1 348 256,66	—	—		—	
60	374 681,10	1 348 251,16	—	—		—	
61	374 681,10	1 348 250,96	—	—		—	
62	374 678,17	1 348 250,06	—	—		—	
63	374 678,34	1 348 249,22	—	—		—	
64	374 662,51	1 348 240,90	—	—		—	
65	374 663,66	1 348 234,31	—	—		—	
66	374 683,51	1 348 203,70	—	—		—	
67	374 695,38	1 348 186,33	—	—		—	
68	374 669,04	1 348 182,41	—	—		—	
69	374 671,31	1 348 128,41	—	—		—	
70	374 624,97	1 348 109,20	—	—		—	
1	374 662,90	1 347 993,57	—	—		—	
62:06-4.63(2)							
н1	—	—	374 662,90	1 347 993,57	Картометрический метод	2,50	—
н2	—	—	374 640,45	1 347 982,75		2,50	
н3	—	—	374 646,46	1 347 969,27		2,50	
н4	—	—	374 667,49	1 347 979,24		2,50	
н5	—	—	374 709,60	1 347 851,27		2,50	
н6	—	—	374 981,50	1 347 611,77		2,50	
н7	—	—	375 060,17	1 347 659,23		2,50	
н8	—	—	375 139,84	1 347 717,13		2,50	
н9	—	—	375 140,36	1 347 717,51		2,50	
н10	—	—	375 141,97	1 347 718,68		2,50	
н11	—	—	375 136,50	1 347 740,12		2,50	
н12	—	—	375 126,00	1 347 781,23		2,50	
н13	—	—	375 128,63	1 347 797,03		2,50	
н14	—	—	375 069,16	1 347 871,69		2,50	
н15	—	—	375 067,30	1 347 874,02		2,50	

Сведения о местоположении измененных (уточненных) границ объекта							
1	2	3	4	5	6	7	8
н16	—	—	375 046,13	1 347 900,60	Картометрический метод	2,50	—
н17	—	—	375 017,03	1 347 962,85		2,50	
н18	—	—	375 004,21	1 347 973,55		2,50	
н19	—	—	374 990,30	1 347 991,00		2,50	
н20	—	—	374 980,56	1 348 003,83		2,50	
н21	—	—	374 972,95	1 348 017,27		2,50	
н22	—	—	374 970,01	1 348 050,64		2,50	
н23	—	—	374 964,50	1 348 130,90		2,50	
н24	—	—	374 962,84	1 348 195,05		2,50	
н25	—	—	374 999,04	1 348 207,52		2,50	
н26	—	—	374 999,71	1 348 232,39		2,50	
н27	—	—	374 998,07	1 348 251,02		2,50	
н28	—	—	374 975,56	1 348 267,74		2,50	
н29	—	—	374 972,37	1 348 269,32		2,50	
н30	—	—	374 972,17	1 348 269,32		2,50	
н31	—	—	374 934,27	1 348 265,21		2,50	
н32	—	—	374 934,07	1 348 265,21		2,50	
н33	—	—	374 883,80	1 348 261,99		2,50	
н34	—	—	374 883,60	1 348 261,99		2,50	
н35	—	—	374 844,30	1 348 264,39		2,50	
н36	—	—	374 831,65	1 348 262,55		2,50	
н37	—	—	374 822,82	1 348 314,08		2,50	
н38	—	—	374 806,49	1 348 352,70		2,50	
н39	—	—	374 771,33	1 348 350,19		2,50	
н40	—	—	374 742,12	1 348 345,34		2,50	
н41	—	—	374 737,80	1 348 341,38		2,50	
н42	—	—	374 706,20	1 348 337,80		2,50	
н43	—	—	374 673,52	1 348 324,66		2,50	
н44	—	—	374 669,78	1 348 378,37		2,50	

Сведения о местоположении измененных (уточненных) границ объекта							
1	2	3	4	5	6	7	8
н45	—	—	374 675,39	1 348 382,57	Картометрически й метод	2,50	—
н46	—	—	374 675,06	1 348 387,83		2,50	
н47	—	—	374 668,81	1 348 391,97		2,50	
н48	—	—	374 667,24	1 348 434,13		2,50	
н49	—	—	374 664,50	1 348 483,64		2,50	
н50	—	—	374 663,51	1 348 509,11		2,50	
н51	—	—	374 650,66	1 348 507,27		2,50	
н52	—	—	374 650,95	1 348 489,71		2,50	
н53	—	—	374 661,70	1 348 368,41		2,50	
н54	—	—	374 667,84	1 348 321,01		2,50	
н55	—	—	374 673,55	1 348 302,14		2,50	
н56	—	—	374 673,56	1 348 299,11		2,50	
н57	—	—	374 675,00	1 348 266,20		2,50	
н58	—	—	374 681,39	1 348 262,14		2,50	
н59	—	—	374 681,92	1 348 256,66		2,50	
н60	—	—	374 681,10	1 348 251,16		2,50	
н61	—	—	374 681,10	1 348 250,96		2,50	
н62	—	—	374 678,17	1 348 250,06		2,50	
н63	—	—	374 678,34	1 348 249,22		2,50	
н64	—	—	374 662,51	1 348 240,90		2,50	
н65	—	—	374 663,66	1 348 234,31		2,50	
н66	—	—	374 683,51	1 348 203,70		2,50	
н67	—	—	374 695,38	1 348 186,33		2,50	
н68	—	—	374 669,04	1 348 182,41		2,50	
н69	—	—	374 671,31	1 348 128,41		2,50	
н70	—	—	374 624,97	1 348 109,20		2,50	
н1	—	—	374 662,90	1 347 993,57		2,50	
3. Сведения о характерных точках части (частей) границы объекта							
1	2	3	4	5	6	7	8
—	—	—	—	—	—	—	—

ГРАФИЧЕСКОЕ ОПИСАНИЕ
местоположения границ населенных пунктов, территориальных
зон, особо охраняемых природных территорий, зон с особыми
условиями использования территории
Граница населенного пункта с. Юраково

(наименование объекта, местоположение границ которого описано (далее - объект))

Раздел 1

Сведения об объекте		
№ п/п	Характеристики объекта	Описание характеристик
1	2	3
1	Местоположение объекта	Рязанская область, м.о. Кораблинский, с/о Николаевский, с Юраково
2	Площадь объекта \pm величина погрешности определения площади ($P \pm \Delta P$)	1 212 192 м ² \pm 385 м ²
3	Иные характеристики объекта	Вид объекта реестра границ: Граница населенного пункта Реестровый номер: 62:06-4.66

Сведения о местоположении измененных (уточненных) границ объекта

1. Система координат МСК-62 зона 1

2. Сведения о характерных точках границ объекта

Обозначение характерных точек границы	Существующие координаты, м		Измененные (уточненные) координаты, м		Метод определения координат характерной точки	Средняя квадратическая погрешность положения характерной точки (Мt), м	Описание обозначения точки на местности (при наличии)
	X	Y	X	Y			
1	2	3	4	5	6	7	8
№ п/п контура: 1							
1	376 199,86	1 345 523,21	—	—	—	—	—
2	376 209,30	1 345 486,69	—	—		—	
3	376 236,76	1 345 415,22	—	—		—	
4	376 257,51	1 345 381,41	—	—		—	
5	376 275,38	1 345 361,84	—	—		—	
6	376 286,97	1 345 355,64	—	—		—	
7	376 306,60	1 345 352,46	—	—		—	
8	376 315,26	1 345 353,66	—	—		—	
9	376 415,02	1 345 377,92	—	—		—	
10	376 425,96	1 345 378,84	—	—		—	
11	376 436,35	1 345 377,14	—	—		—	
12	376 459,22	1 345 340,35	—	—		—	
13	376 471,51	1 345 308,75	—	—		—	
14	376 480,29	1 345 269,25	—	—		—	
15	376 503,11	1 345 259,60	—	—		—	
16	376 560,16	1 345 270,13	—	—		—	
17	376 698,84	1 345 291,20	—	—		—	
18	376 734,82	1 345 299,97	—	—		—	
19	376 750,18	1 345 306,12	—	—		—	
20	376 766,95	1 345 306,50	—	—		—	
21	376 756,50	1 345 347,58	—	—		—	
22	376 741,51	1 345 406,04	—	—		—	
23	376 723,85	1 345 475,19	—	—		—	
24	376 707,55	1 345 538,92	—	—		—	
25	376 691,11	1 345 603,49	—	—		—	
26	376 666,00	1 345 702,04	—	—		—	
27	376 644,46	1 345 785,19	—	—		—	
28	376 615,10	1 345 899,87	—	—		—	
29	376 585,71	1 346 014,48	—	—		—	
30	376 571,61	1 346 069,64	—	—		—	
31	376 558,70	1 346 119,96	—	—		—	
32	376 546,49	1 346 169,68	—	—		—	
33	376 497,33	1 346 319,85	—	—		—	
34	376 519,51	1 346 521,25	—	—		—	
35	376 532,20	1 346 656,61	—	—		—	
36	376 346,82	1 346 867,52	—	—		—	
37	376 322,45	1 346 856,42	—	—		—	
38	376 345,72	1 346 825,93	—	—		—	
39	376 427,37	1 346 730,85	—	—		—	
40	376 391,71	1 346 701,91	—	—		—	
41	376 379,83	1 346 705,01	—	—		—	
42	376 374,66	1 346 714,83	—	—		—	
43	376 357,61	1 346 734,98	—	—		—	
44	376 319,37	1 346 730,33	—	—		—	
45	376 305,93	1 346 739,11	—	—		—	
46	376 292,50	1 346 756,17	—	—		—	

Сведения о местоположении измененных (уточненных) границ объекта								
1	2	3	4	5	6	7	8	
47	376 260,46	1 346 799,06	—	—	—	—	—	
48	376 238,75	1 346 817,66	—	—		—		
49	376 141,11	1 346 747,31	—	—		—		
50	376 131,95	1 346 756,39	—	—		—		
51	376 122,44	1 346 741,75	—	—		—		
52	376 103,19	1 346 750,40	—	—		—		
53	376 099,41	1 346 741,99	—	—		—		
54	376 095,99	1 346 734,36	—	—		—		
55	376 093,20	1 346 724,74	—	—		—		
56	376 091,69	1 346 719,52	—	—		—		
57	375 940,86	1 346 652,34	—	—		—		
58	375 691,88	1 346 550,12	—	—		—		
59	375 558,77	1 346 495,45	—	—		—		
60	375 579,16	1 346 334,70	—	—		—		
61	375 446,16	1 346 270,66	—	—		—		
62	375 454,26	1 346 243,50	—	—		—		
63	375 482,35	1 346 132,91	—	—		—		
64	375 512,19	1 345 990,72	—	—		—		
65	375 571,23	1 345 931,75	—	—		—		
66	375 606,60	1 345 893,23	—	—		—		
67	375 729,18	1 345 821,73	—	—		—		
68	375 840,17	1 345 756,20	—	—		—		
69	375 904,40	1 345 637,74	—	—		—		
70	375 960,56	1 345 530,47	—	—		—		
71	376 014,47	1 345 430,79	—	—		—		
72	376 105,00	1 345 460,74	—	—		—		
73	376 122,41	1 345 459,69	—	—		—		
74	376 147,22	1 345 465,21	—	—		—		
75	376 142,64	1 345 485,46	—	—		—		
76	376 153,59	1 345 501,86	—	—		—		
77	376 172,86	1 345 511,73	—	—		—		
1	376 199,86	1 345 523,21	—	—		—		—
62:06-4.66(2)								
н1	—	—	376 199,86	1 345 523,21	Картометрически й метод	2,50	—	
н2	—	—	376 209,30	1 345 486,69		2,50		
н3	—	—	376 236,76	1 345 415,22		2,50		
н4	—	—	376 257,51	1 345 381,41		2,50		
н5	—	—	376 275,38	1 345 361,84		2,50		
н6	—	—	376 286,97	1 345 355,64		2,50		
н7	—	—	376 306,60	1 345 352,46		2,50		
н8	—	—	376 315,26	1 345 353,66		2,50		
н9	—	—	376 415,02	1 345 377,92		2,50		
н10	—	—	376 425,96	1 345 378,84		2,50		
н11	—	—	376 436,35	1 345 377,14		2,50		
н12	—	—	376 459,22	1 345 340,35		2,50		

Сведения о местоположении измененных (уточненных) границ объекта							
1	2	3	4	5	6	7	8
н13	—	—	376 471,51	1 345 308,75	Картометрически й метод	2,50	—
н14	—	—	376 480,29	1 345 269,25		2,50	
н15	—	—	376 503,11	1 345 259,60		2,50	
н16	—	—	376 560,16	1 345 270,13		2,50	
н17	—	—	376 698,84	1 345 291,20		2,50	
н18	—	—	376 734,82	1 345 299,97		2,50	
н19	—	—	376 750,18	1 345 306,12		2,50	
н20	—	—	376 766,95	1 345 306,50		2,50	
н21	—	—	376 756,50	1 345 347,58		2,50	
н22	—	—	376 741,51	1 345 406,04		2,50	
н23	—	—	376 723,85	1 345 475,19		2,50	
н24	—	—	376 707,55	1 345 538,92		2,50	
н25	—	—	376 691,11	1 345 603,49		2,50	
н26	—	—	376 666,00	1 345 702,04		2,50	
н27	—	—	376 644,46	1 345 785,19		2,50	
н28	—	—	376 615,10	1 345 899,87		2,50	
н29	—	—	376 585,71	1 346 014,48		2,50	
н30	—	—	376 571,61	1 346 069,64		2,50	
н31	—	—	376 558,70	1 346 119,96		2,50	
н32	—	—	376 546,49	1 346 169,68		2,50	
н33	—	—	376 540,25	1 346 188,75		2,50	
н34	—	—	376 542,94	1 346 189,61		2,50	
н35	—	—	376 541,52	1 346 197,57		2,50	
н36	—	—	376 537,75	1 346 196,38		2,50	
н37	—	—	376 497,33	1 346 319,85		2,50	
н38	—	—	376 519,51	1 346 521,25		2,50	
н39	—	—	376 532,20	1 346 656,61		2,50	
н40	—	—	376 346,82	1 346 867,52		2,50	
н41	—	—	376 322,45	1 346 856,42		2,50	

Сведения о местоположении измененных (уточненных) границ объекта							
1	2	3	4	5	6	7	8
н42	—	—	376 345,72	1 346 825,93	Картометрически й метод	2,50	—
н43	—	—	376 427,37	1 346 730,85		2,50	
н44	—	—	376 391,71	1 346 701,91		2,50	
н45	—	—	376 379,83	1 346 705,01		2,50	
н46	—	—	376 374,66	1 346 714,83		2,50	
н47	—	—	376 357,61	1 346 734,98		2,50	
н48	—	—	376 319,37	1 346 730,33		2,50	
н49	—	—	376 305,93	1 346 739,11		2,50	
н50	—	—	376 292,50	1 346 756,17		2,50	
н51	—	—	376 260,46	1 346 799,06		2,50	
н52	—	—	376 238,75	1 346 817,66		2,50	
н53	—	—	376 141,11	1 346 747,31		2,50	
н54	—	—	376 131,95	1 346 756,39		2,50	
н55	—	—	376 122,44	1 346 741,75		2,50	
н56	—	—	376 103,19	1 346 750,40		2,50	
н57	—	—	376 099,41	1 346 741,99		2,50	
н58	—	—	376 095,99	1 346 734,36		2,50	
н59	—	—	376 093,20	1 346 724,74		2,50	
н60	—	—	376 091,69	1 346 719,52		2,50	
н61	—	—	375 940,86	1 346 652,34		2,50	
н62	—	—	375 691,88	1 346 550,12		2,50	
н63	—	—	375 558,77	1 346 495,45		2,50	
н64	—	—	375 579,16	1 346 334,70		2,50	
н65	—	—	375 446,16	1 346 270,66		2,50	
н66	—	—	375 454,26	1 346 243,50		2,50	
н67	—	—	375 482,35	1 346 132,91		2,50	
н68	—	—	375 512,19	1 345 990,72		2,50	
н69	—	—	375 571,23	1 345 931,75		2,50	
н70	—	—	375 606,60	1 345 893,23		2,50	

Раздел 3

Сведения о местоположении измененных (уточненных) границ объекта							
1	2	3	4	5	6	7	8
н71	—	—	375 729,18	1 345 821,73	Картометрически й метод	2,50	—
н72	—	—	375 840,17	1 345 756,20		2,50	
н73	—	—	375 904,40	1 345 637,74		2,50	
н74	—	—	375 960,56	1 345 530,47		2,50	
н75	—	—	376 014,47	1 345 430,79		2,50	
н76	—	—	376 105,00	1 345 460,74		2,50	
н77	—	—	376 122,41	1 345 459,69		2,50	
н78	—	—	376 147,22	1 345 465,21		2,50	
н79	—	—	376 142,64	1 345 485,46		2,50	
н80	—	—	376 153,59	1 345 501,86		2,50	
н81	—	—	376 172,86	1 345 511,73		2,50	
н1	—	—	376 199,86	1 345 523,21		2,50	
3. Сведения о характерных точках части (частей) границы объекта							
1	2	3	4	5	6	7	8
—	—	—	—	—	—	—	—