



## ГЛАВНОЕ УПРАВЛЕНИЕ АРХИТЕКТУРЫ И ГРАДОСТРОИТЕЛЬСТВА РЯЗАНСКОЙ ОБЛАСТИ

### ПОСТАНОВЛЕНИЕ

«30» августа 2024 г.

№ 452-н

Об утверждении генерального плана муниципального образования – Сасовский муниципальный округ Рязанской области применительно к территории Глядковского сельского округа Сасовского района Рязанской области

На основании статей 23-25 Градостроительного кодекса Российской Федерации, статьи 2 Закона Рязанской области от 28.12.2018 № 106-ОЗ «О перераспределении отдельных полномочий в области градостроительной деятельности между органами местного самоуправления муниципальных образований Рязанской области и органами государственной власти Рязанской области», с учетом заключения о результатах общественных обсуждений от 05.08.2024 по проекту генерального плана муниципального образования – Сасовский муниципальный округ Рязанской области применительно к территории Глядковского сельского округа Сасовского района Рязанской области, руководствуясь постановлением Правительства Рязанской области от 06.08.2008 № 153 «Об утверждении Положения о главном управлении архитектуры и градостроительства Рязанской области», главное управление архитектуры и градостроительства Рязанской области ПОСТАНОВЛЯЕТ:

1. Утвердить прилагаемый генеральный план муниципального образования – Сасовский муниципальный округ Рязанской области применительно к территории Глядковского сельского округа Сасовского района Рязанской области.

2. Настоящее постановление вступает в силу со дня его официального опубликования.

3. Государственному казенному учреждению Рязанской области «Центр градостроительного развития Рязанской области»:

1) обеспечить доступ к генеральному плану муниципального образования – Сасовский муниципальный округ Рязанской области применительно к территории Глядковского сельского округа Сасовского района Рязанской области в федеральной государственной информационной системе территориального

планирования и размещение в государственных информационных системах обеспечения градостроительной деятельности в соответствии с требованиями Градостроительного кодекса Российской Федерации;

2) подготовить, заверить усиленной квалифицированной электронной подписью и направить в территориальный орган федерального органа исполнительной власти, уполномоченный Правительством Российской Федерации на осуществление государственного кадастрового учета, государственной регистрации прав, ведение Единого государственного реестра недвижимости, сведения о границах населенных пунктов для внесения в Единый государственный реестр недвижимости в соответствии с Федеральным законом от 13.07.2015 № 218-ФЗ «О государственной регистрации недвижимости».

4. Отделу кадровой работы и делопроизводства обеспечить:

1) государственную регистрацию настоящего постановления в правовом департаменте аппарата Губернатора и Правительства Рязанской области;

2) опубликование настоящего постановления в сетевом издании «Рязанские ведомости» ([www.rv-ryazan.ru](http://www.rv-ryazan.ru)) и на официальном интернет-портале правовой информации ([www.pravo.gov.ru](http://www.pravo.gov.ru)).

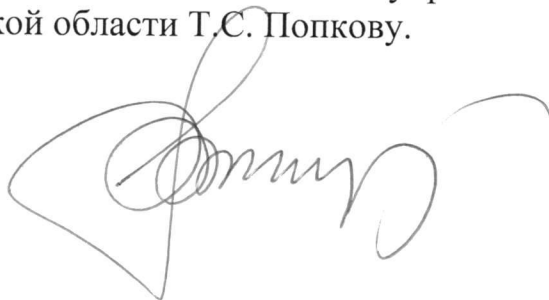
5. Отделу информационного обеспечения градостроительной деятельности разместить настоящее постановление на официальном сайте главного управления архитектуры и градостроительства Рязанской области в сети «Интернет».

6. Предложить главе муниципального образования – Сасовский муниципальный округ Рязанской области обеспечить размещение настоящего постановления на официальном сайте муниципального образования в сети «Интернет», публикацию в средствах массовой информации.

7. Признать не подлежащим применению решение Сасовской районной Думы Рязанской области от 25.07.2016 № 88 «Об утверждении генерального плана муниципального образования – Глядково-ское сельское поселение Сасовского муниципального района Рязанской области».

8. Контроль за исполнением настоящего постановления возложить на заместителя начальника главного управления архитектуры и градостроительства Рязанской области Т.С. Попкову.

Начальник



Р.В. Шашкин

Утвержден  
постановлением главного управления  
архитектуры и градостроительства  
Рязанской области  
от 30 августа 2024 г. № 452-п

**ГЕНЕРАЛЬНЫЙ ПЛАН**  
муниципального образования – Сасовский муниципальный округ  
Рязанской области применительно к территории Глядкового  
сельского округа Сасовского района Рязанской области

**ПОЛОЖЕНИЕ О ТЕРРИТОРИАЛЬНОМ ПЛАНИРОВАНИИ**

## **Введение**

Генеральный план муниципального образования – Сасовский муниципальный округ Рязанской области применительно к территории Глядковского сельского округа Сасовского района Рязанской области подготовлен на основании постановления главного управления архитектуры и градостроительства Рязанской области от 06.05.2024 № 187-п, принятого на основании статьи 24 Градостроительного кодекса Российской Федерации, статьи 10<sup>1</sup> Закона Рязанской области от 21.09.2010 № 101-ОЗ «О градостроительной деятельности на территории Рязанской области», статьи 2 Закона Рязанской области от 28.12.2018 № 106-ОЗ «О перераспределении отдельных полномочий в области градостроительной деятельности между органами местного самоуправления муниципальных образований Рязанской области и органами государственной власти Рязанской области», в соответствии с Федеральным законом от 06.10.2003 № 131-ФЗ «Об общих принципах организации местного самоуправления в Российской Федерации», Законом Рязанской области от 08.06.2023 № 50-ОЗ «О преобразовании муниципальных образований Рязанской области путем объединения поселений, входящих в состав Сасовского муниципального района Рязанской области, с городским округом город Сасово Рязанской области и наделении городского округа город Сасово статусом муниципального округа, внесении изменений в отдельные законодательные акты Рязанской области и признании утратившими силу отдельных законодательных актов Рязанской области».



**1. Сведения о видах, назначении и наименованиях планируемых для размещения объектов местного значения, их основные характеристики, их местоположение (для объектов местного значения, не являющихся линейными объектами, указываются функциональные зоны), а также характеристики зон с особыми условиями использования территорий в случае, если установление таких зон требуется в связи с размещением данных объектов**

Сведения о планируемых объектах местного значения на территории муниципального образования – Сасовский муниципальный округ Рязанской области применительно к территории Глядковского сельского округа Сасовского района Рязанской области представлены в таблице 1.1.

Таблица 1.1

№ п/п	Вид объекта	Назначение объекта	Наименование и основные характеристики объекта	Местоположение объекта	Функциональная зона (для объектов не являющихся линейными)	Характеристика зоны с особыми условиями использования территории
Объекты местного значения планируемые к реконструкции						
1	Водозабор (Код объекта 602041101)	Обеспечение населения питьевой водой нормативного качества и в требуемом количестве	Мощность 23560 м3/сут	Рязанская область, Сасовский муниципальный округ, вблизи села Фроловское	Зона инженерной инфраструктуры	Зоны санитарной охраны источников питьевого и хозяйственно-бытового водоснабжения

Планируемые к реконструкции объекты местного значения отображены на карте планируемого размещения объектов местного значения.

**2. Параметры функциональных зон, а также сведения о планируемых для размещения в них объектах федерального значения, объектах регионального значения, объектах местного значения, за исключением линейных объектов**

При определении параметров функциональных зон муниципального образования – Сасовский муниципальный округ Рязанской области применительно к территории Глядковского сельского округа Сасовского района Рязанской области учитывалось:

- сложившееся использование земельных участков;
- рациональные формы расселения населения;

- оптимальные варианты сочетания в пределах функциональных зон объектов различного функционального назначения;
- структурирование сети общественного обслуживания по принципу привлекательности для различных групп населения дифференцированных видов предложений в зависимости от предпочтений;
- максимальное использование особенностей природного ландшафта в процессе структурного выделения функциональных зон в целях наибольшего использования его преимуществ.

В результате функционального зонирования муниципального образования – Сасовский муниципальный округ Рязанской области применительно к территории Глядковского сельского округа Сасовского района Рязанской области установлены функциональные зоны, представленные в таблице 2.1.

Таблица 2.1

№ п/п	Обозначение функциональной зоны	Наименование функциональной зоны	Назначение функциональной зоны
1		Жилые зоны	Жилые зоны предназначены для размещения преимущественно индивидуальных жилых домов с приусадебными земельными участками, малоэтажных жилых домов, блокированных жилых домов, а также отдельно стоящих, встроенных или пристроенных объектов социального, коммунального, общественного назначения, обеспечивающих потребности жителей.
2		Зона специализированной общественной застройки	Зона специализированной общественной застройки предназначена для размещения объектов религиозного использования.
3		Коммунально-складская зона	Коммунально-складская зона предназначена для размещения коммунальных и складских объектов для которых необходима организация санитарно-защитной зоны в соответствии с требованиями технических регламентов.
4		Зона инженерной инфраструктуры	Зона инженерной инфраструктуры предназначена для размещения объектов коммунального обслуживания, связанных с обеспечением энергоснабжением, теплоснабжением, газоснабжением, водоснабжением, водоотведением, очисткой стоков, связи.
5		Зона транспортной инфраструктуры	Зона транспортной инфраструктуры предназначена для размещения объектов дорожного сервиса, стоянок транспортных средств, улично-дорожной сети населенных пунктов.
6		Зоны сельскохозяйственного	Зоны сельскохозяйственного использования предназначены для земель, находящихся за

№ п/п	Обозначение функциональной зоны	Наименование функциональной зоны	Назначение функциональной зоны
		использования	границами населенного пункта и предостав- ленных для нужд сельского хозяйства, а также предназначенных для этих целей.
7		Иные зоны сельскохозяйственного назначения	Иные зоны сельскохозяйственного назначения предназначены для выращивания сельскохозяйственных культур, сенокошения, выпаса сельскохозяйственных животных в границах населенных пунктов.
8		Зона озелененных территорий общего пользования (парки, сады, скверы, бульвары, городские леса)	Зона озелененных территорий общего пользования (парки, сады, скверы, бульвары, городские леса) предназначена для организации мест отдыха населения, сохранения зеленых насаждений, размещения парков, садов, скверов, бульваров.
9		Зона лесов	Зона лесов предназначена для выращивания, рационального использования, охраны, защиты и воспроизводства лесов.
10		Зона озелененных территорий специального назначения	Зона озелененных территорий специального назначения предназначена для формирования озелененных участков, выполняющих санитарно-защитные функции.
11		Зона кладбищ	Зона кладбищ предназначена для размещения кладбищ, для которых необходима организация санитарно-защитной зоны в соответствии с требованиями технических регламентов, а также соответствующих культовых сооружений.

Функциональное зонирование территории муниципального образования – Сасовский муниципальный округ Рязанской области применительно к территории Глядковского сельского округа Сасовского района Рязанской области отображено на карте функциональных зон.

Параметры функциональных зон муниципального образования – Сасовский муниципальный округ Рязанской области применительно к территории Глядковского сельского округа Сасовского района Рязанской области представлены в таблице 2.2.

Таблица 2.2

№ п/п	Наименование функциональной зоны	Площадь, га	Максимальный коэффициент застройки	Максимальный коэффициент плотности застройки	Максимальная этажность
1	Жилые зоны	1208,09	Застройка индивидуальными жилыми домами		
			0,2	0,4	3
			Застройка блокированными жилыми домами		
			0,3	0,6	3
			Застройка малоэтажными жилыми домами		



№ п/п	Наименование функциональной зоны	Площадь, га	Максимальный коэффициент застройки	Максимальный коэффициент плотности застройки	Максимальная этажность
			0,4	0,8	4
2	Зона специализированной общественной застройки	2,08	0,8	2,4	-
3	Коммунально-складская зона	4,29	0,6	1,8	-
4	Зона инженерной инфраструктуры	17,11	-	-	-
5	Зона транспортной инфраструктуры	1,32	-	-	
6	Зоны сельскохозяйственного использования	14820,53	-	-	-
7	Иные зоны сельскохозяйственного назначения	418,60	-	-	-
8	Зона озелененных территорий общего пользования (парки, сады, скверы, бульвары, городские леса)	230,50	-	-	-
9	Зона лесов	488,12	-	-	-
10	Зона озелененных территорий специального назначения	5,80	-	-	
11	Зона кладбищ	6,51	-	-	-

**Примечания:**

1. Для жилых, общественно-деловых зон коэффициенты застройки и плотности застройки приведены для территории (брутто) с учетом необходимых по расчету организаций и предприятий обслуживания населения, стоянок автомобилей, зеленых насаждений, площадок и других объектов благоустройства.

2. При подсчете коэффициентов плотности застройки площадь этажей определяется по внешним размерам здания. Учитываются только надземные этажи, включая мансардные. Подземные этажи зданий и сооружений не учитываются. Подземное сооружение не учитывается, если поверхность земли (надземная часть) над ним используется под озеленение, организацию площадок, стоянок автомобилей, и другие виды благоустройства.

3. Надземным этажом считается этаж с отметкой пола помещений не ниже планировочной отметки земли. При размещении объекта капитального строительства на земельном участке с уклоном первым надземным следует считать этаж с отметкой пола помещений выше наиболее низкой планировочной отметки земли.

4. При определении этажности не учитывают: подполье, проветриваемое подполье, техническое подполье, технические пространства, чердак, технический чердак, расположенные на крыше технические помещения (крышные котельные, машинные отделения лифтов, помещения вентиляционных камер и другие).

5. Коэффициент застройки определяется как отношение площади, занятой под зданиями и сооружениями, к площади территории.

6. Коэффициент плотности застройки определяется как отношение суммарной поэтажной площади здания и сооружения к площади территории.

На территории муниципального образования – Сасовский муниципальный округ Рязанской области применительно к территории Глядковского сельского округа Сасовского района Рязанской области не планируется размещение объектов федерального значения.

Сведения о планируемых объектах регионального значения на территории муниципального образования – Сасовский муниципальный округ Рязанской области применительно к территории Глядковского сельского округа Сасовского района Рязанской области представлены в таблице 2.3.

Таблица 2.3

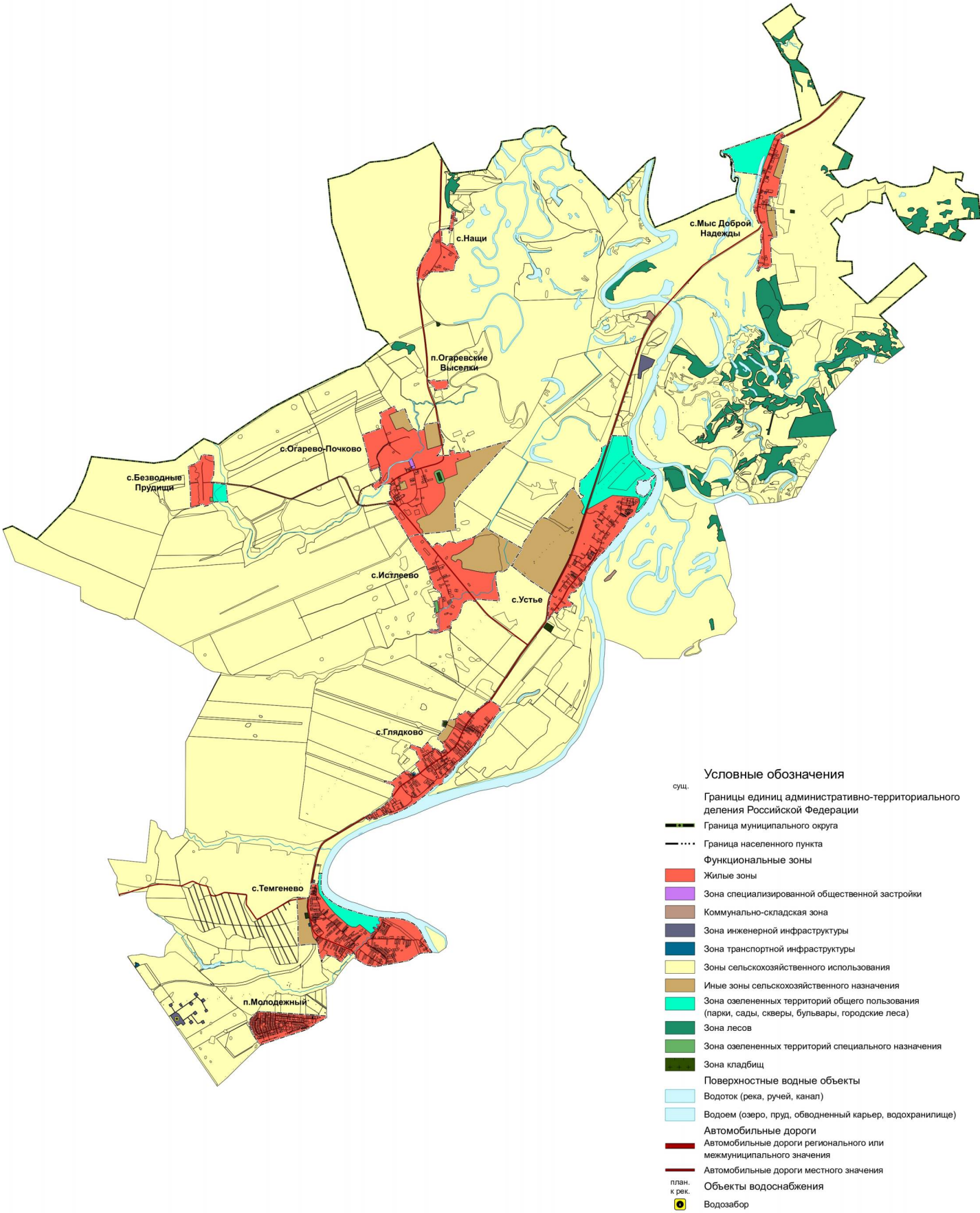
№ п/п	Вид объекта	Назначение объекта	Наименование и основные характеристики объекта	Местоположение объекта	Функциональная зона (для объектов не являющихся линейными)	Характеристика зоны с особыми условиями использования территории
Объекты регионального значения планируемые к размещению						
1	Автомобильная дорога (Код объекта 602030302)	Для организации транзитного движения автотранспорта в обход г. Сасово	Строительство автодороги «Шацк-Касимов» на участке обхода г. Сасово с подъездом к автодороге «Сасово-Восход-Кадом» протяжённостью 4,0 км, категория III	Рязанская область, Сасовский муниципальный округ	-	Придорожная полоса

Планируемые к размещению объекты регионального значения отображены на карте функциональных зон.

Генеральный план муниципального образования – Сасовский муниципальный округ  
Рязанской области применительно к территории Глядкового сельского округа  
Сасовского района Рязанской области

Карта планируемого размещения объектов местного значения  
М 1:38000

Приложение № 1  
к генеральному плану  
муниципального образования -  
Сасовский муниципальный округ  
Рязанской области применительно  
к территории Глядкового  
сельского округа Сасовского  
района Рязанской области

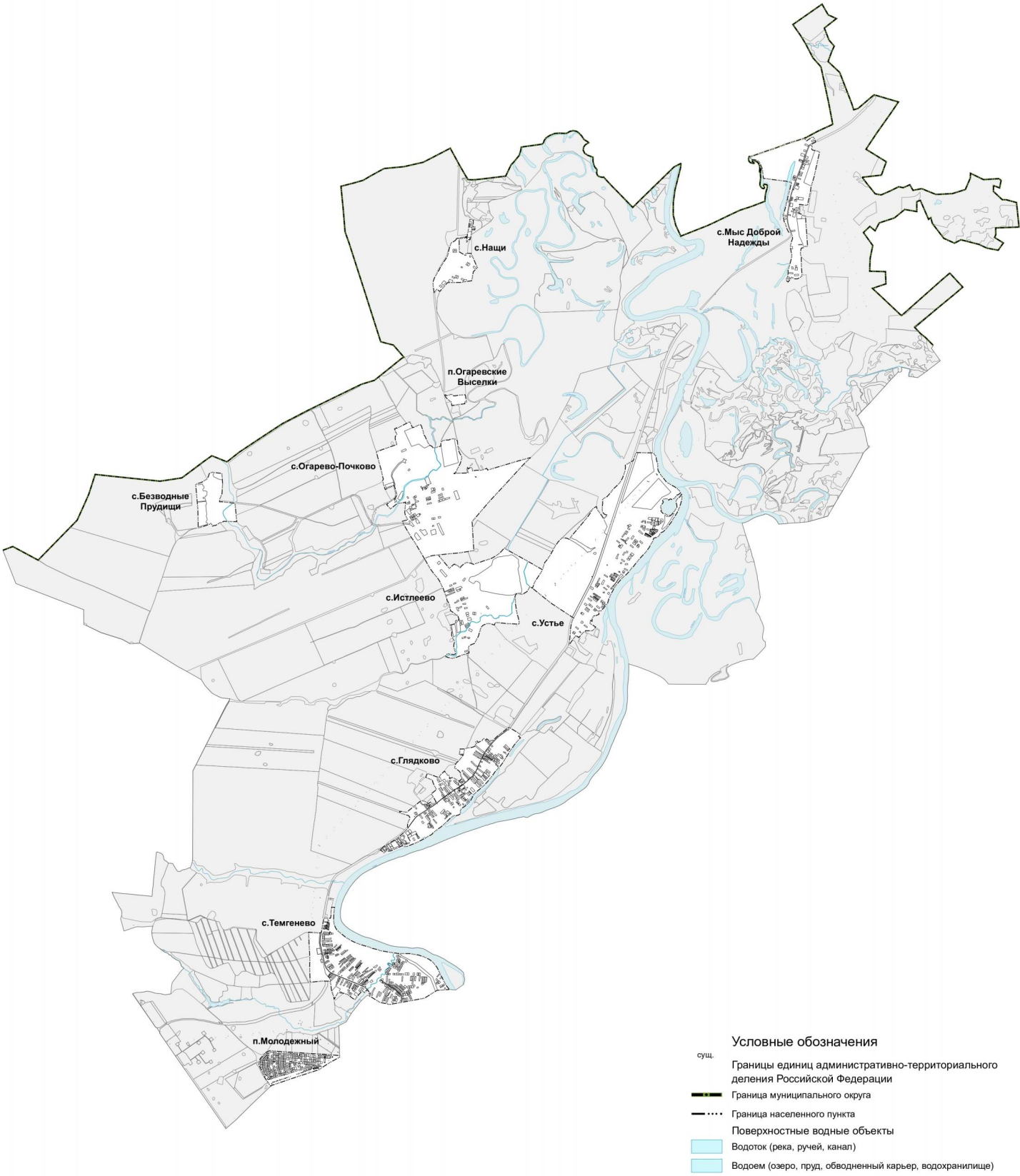


Генеральный план муниципального образования – Сасовский муниципальный округ Рязанской области применительно к территории Глядкового сельского округа Сасовского района Рязанской области					
Изм.	Исполн.	Лист	Масш.	Подп.	Дата
Карта планируемого размещения объектов местного значения			М 1:38000		
			Страница	Лист	Листов

Генеральный план муниципального образования – Сасовский муниципальный округ  
Рязанской области применительно к территории Глядкового сельского округа  
Сасовского района Рязанской области

Карта границ населенных пунктов  
М 1:38000

Приложение № 2  
к генеральному плану  
муниципального образования -  
Сасовский муниципальный округ  
Рязанской области применительно  
к территории Глядкового  
сельского округа Сасовского  
района Рязанской области



Условные обозначения

- сущ.
- Границы единиц административно-территориального деления Российской Федерации
  - Граница муниципального округа
  - Граница населенного пункта
  - Поверхностные водные объекты
  - Водоток (река, ручей, канал)
  - Водоем (озеро, пруд, обводненный карьер, водохранилище)

Имя	Фамилия	Имя	Фамилия
Имя	Фамилия	Имя	Фамилия

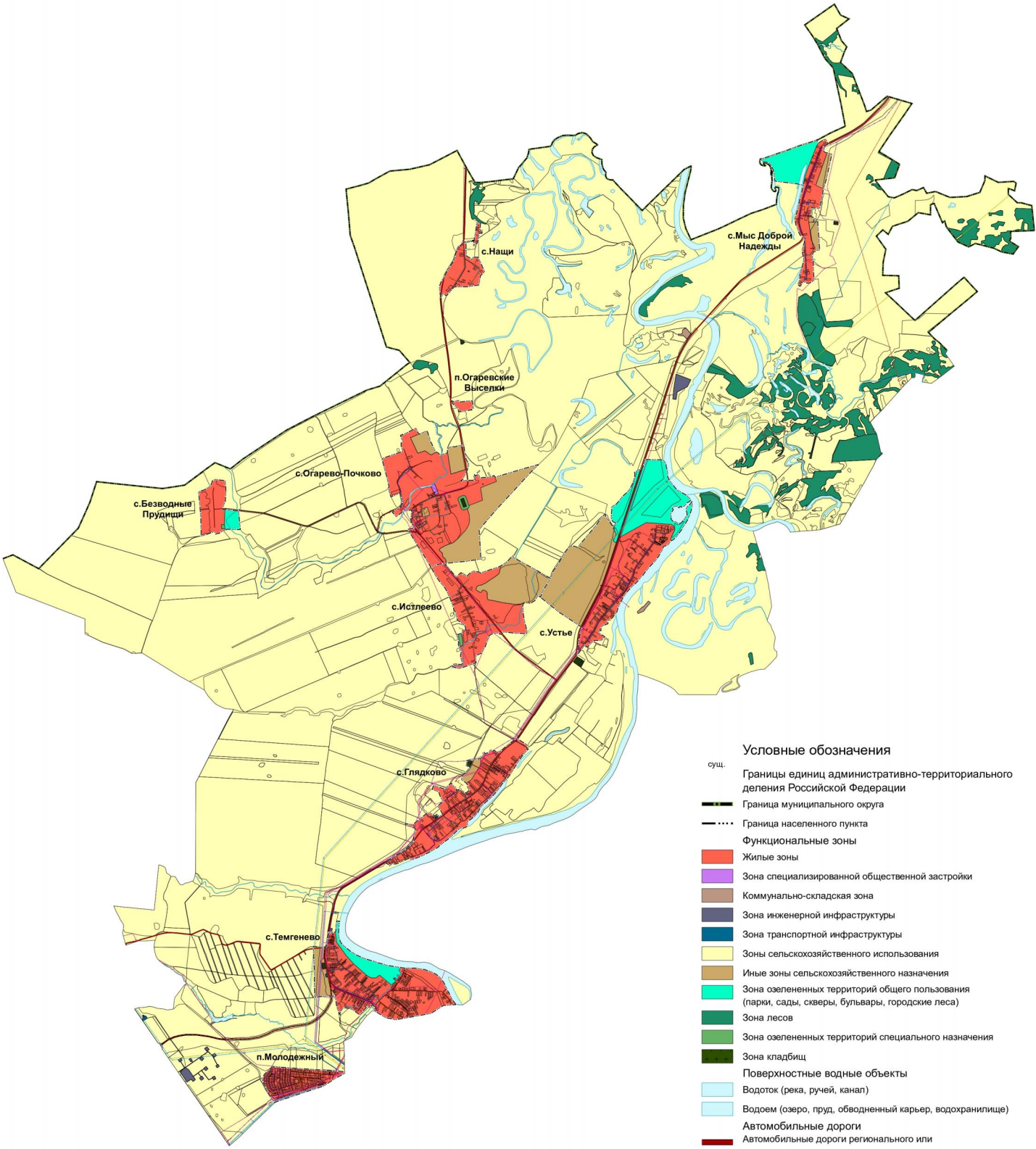
Генеральный план муниципального образования – Сасовский муниципальный округ Рязанской области применительно к территории Глядкового сельского округа Сасовского района Рязанской области					
Имя	Фамилия	Лист	Мерк.	Подп.	Дата
Карта границ населенных пунктов М 1:38000					
Формат А1					



Генеральный план муниципального образования – Сасовский муниципальный округ  
Рязанской области применительно к территории Глядкового сельского округа  
Сасовского района Рязанской области

Карта функциональных зон  
М 1:38000

Приложение № 3  
к генеральному плану  
муниципального образования –  
Сасовский муниципальный округ  
Рязанской области применительно  
к территории Глядкового  
сельского округа Сасовского  
района Рязанской области



Условные обозначения

- сущ.
- Границы единиц административно-территориального деления Российской Федерации
  - Граница муниципального округа
  - Граница населенного пункта
  - Функциональные зоны
  - Жилые зоны
  - Зона специализированной общественной застройки
  - Коммунально-складская зона
  - Зона инженерной инфраструктуры
  - Зона транспортной инфраструктуры
  - Зоны сельскохозяйственного использования
  - Иные зоны сельскохозяйственного назначения
  - Зона озелененных территорий общего пользования (парки, сады, скверы, бульвары, городские леса)
  - Зона лесов
  - Зона озелененных территорий специального назначения
  - Зона кладбищ
  - Поверхностные водные объекты
  - Водоток (река, ручей, канал)
  - Водоем (озеро, пруд, обводненный карьер, водохранилище)
  - Автомобильные дороги
  - Автомобильные дороги регионального или межмуниципального значения
  - Автомобильные дороги местного значения
  - Линии электропередачи (ЛЭП)
  - Линии электропередачи 220 кВ
  - Линии электропередачи 110 кВ
  - Линии электропередачи 35 кВ
  - Линии электропередачи 10 кВ
  - Линии электропередачи 0,4 кВ
  - Сети электросвязи
  - Линия связи

Условные обозначения

- сущ.
- Распределительные трубопроводы для транспортировки газа
  - Газопровод распределительный высокого давления
  - Газопровод распределительный среднего давления
  - Газопровод распределительный низкого давления
  - Сети теплоснабжения
  - Теплопровод распределительный (квартальный)
  - Сети водоснабжения
  - Водопровод
  - Автомобильные дороги
  - Автомобильные дороги регионального или межмуниципального значения
- план, к разм.
- Автомобильные дороги
  - Автомобильные дороги регионального или межмуниципального значения

Генеральный план муниципального образования – Сасовский муниципальный округ Рязанской области применительно к территории Глядкового сельского округа Сасовского района Рязанской области					
Изм.	Исполн.	Лист	Нерк.	Подп.	Дата
Карта функциональных зон					
М 1:38000					
Формат А1					



Приложение № 4  
к генеральному плану  
муниципального образования -  
Сасовский муниципальный округ  
Рязанской области применительно  
к территории Глядковского  
сельского округа Сасовского  
района Рязанской области

Графическое описание местоположения границ населенных пунктов,  
перечень координат характерных точек этих границ  
муниципального образования – Сасовский муниципальный округ  
Рязанской области применительно к территории Глядковского  
сельского округа Сасовского района Рязанской области

**ГРАФИЧЕСКОЕ ОПИСАНИЕ**  
**местоположения границ населенных пунктов, территориальных**  
**зон, особо охраняемых природных территорий, зон с особыми**  
**условиями использования территории**  
**Граница населенного пункта п. Молодежный**

(наименование объекта, местоположение границ которого описано (далее - объект))

**Раздел 1**

<b>Сведения об объекте</b>		
<b>№ п/п</b>	<b>Характеристики объекта</b>	<b>Описание характеристик</b>
<b>1</b>	<b>2</b>	<b>3</b>
1	Местоположение объекта	Рязанская область, м.о. Сасовский, с/о Глядковский, п Молодежный
2	Площадь объекта $\pm$ величина погрешности определения площади ( $P \pm \Delta P$ )	654 240 м <sup>2</sup> $\pm$ 283 м <sup>2</sup>
3	Иные характеристики объекта	Вид объекта реестра границ: Граница населенного пункта

Сведения о местоположении границ объекта					
1. Система координат    МСК-62 зона 2					
2. Сведения о характерных точках границ объекта					
Обозначение характерных точек границ	Координаты, м		Метод определения координат характерной точки	Средняя квадратическая погрешность положения характерной точки (Mt), м	Описание обозначения точки на местности (при наличии)
	X	Y			
1	2	3	4	5	6
1	414 256,12	2 277 390,01	Картометрический метод	2,50	—
2	414 259,96	2 277 396,92		2,50	
3	414 268,71	2 277 407,60		2,50	
4	414 278,09	2 277 427,83		2,50	
5	414 286,30	2 277 448,89		2,50	
6	414 290,49	2 277 469,49		2,50	
7	414 233,78	2 278 310,59		2,50	
8	414 226,33	2 278 418,69		2,50	
9	414 225,98	2 278 423,78		2,50	
10	414 207,06	2 278 696,18		2,50	
11	414 196,04	2 278 858,19		2,50	
12	414 162,88	2 278 858,61		2,50	
13	414 054,48	2 278 658,66		2,50	
14	413 950,57	2 278 500,69		2,50	
15	413 932,31	2 278 472,93		2,50	
16	413 912,07	2 278 442,16		2,50	
17	413 793,58	2 278 078,25		2,50	
18	413 747,41	2 277 936,45		2,50	
19	413 598,50	2 277 499,35		2,50	
20	413 586,25	2 277 486,50		2,50	
21	413 625,25	2 277 457,25		2,50	
22	413 630,47	2 277 453,70		2,50	
23	413 645,04	2 277 443,79		2,50	
24	413 655,67	2 277 436,56		2,50	
25	413 662,91	2 277 431,64		2,50	
26	413 671,64	2 277 427,66		2,50	
27	413 716,24	2 277 392,82		2,50	
28	413 761,23	2 277 364,07		2,50	
29	413 761,72	2 277 365,32		2,50	
30	413 803,73	2 277 345,65		2,50	
31	413 855,45	2 277 324,75		2,50	
32	413 944,73	2 277 281,85		2,50	
33	413 987,40	2 277 261,34		2,50	
34	414 034,38	2 277 238,77		2,50	
35	414 068,23	2 277 251,45		2,50	
36	414 130,10	2 277 274,33		2,50	
37	414 140,39	2 277 282,61		2,50	
38	414 150,24	2 277 290,44		2,50	
1	414 256,12	2 277 390,01	2,50		
3. Сведения о характерных точках части (частей) границы объекта					
1	2	3	4	5	6
—	—	—	—	—	—

**ГРАФИЧЕСКОЕ ОПИСАНИЕ**  
**местоположения границ населенных пунктов, территориальных**  
**зон, особо охраняемых природных территорий, зон с особыми**  
**условиями использования территории**

***Граница населенного пункта с. Безводные Пруды***

(наименование объекта, местоположение границ которого описано (далее - объект))

**Раздел 1**

<b>Сведения об объекте</b>		
<b>№ п/п</b>	<b>Характеристики объекта</b>	<b>Описание характеристик</b>
<b>1</b>	<b>2</b>	<b>3</b>
1	Местоположение объекта	Рязанская область, м.о. Сасовский, с/о Глядковский, с Безводные Пруды
2	Площадь объекта $\pm$ величина погрешности определения площади ( $P \pm \Delta P$ )	$577\,869\text{ м}^2 \pm 266\text{ м}^2$
3	Иные характеристики объекта	Вид объекта реестра границ: Граница населенного пункта

Сведения о местоположении границ объекта					
1. Система координат		МСК-62 зона 2			
2. Сведения о характерных точках границ объекта					
Обозначение характерных точек границ	Координаты, м		Метод определения координат характерной точки	Средняя квадратическая погрешность положения характерной точки (Mt), м	Описание обозначения точки на местности (при наличии)
	X	Y			
1	2	3	4	5	6
1	425590,18	2276529,91	Картометрический метод	2,5	—
2	425496,56	2276521,83		2,5	
3	425392,11	2276516,02		2,5	
4	425302,17	2276476,85		2,5	
5	425254,1	2276467,57		2,5	
6	425244,88	2276466,58		2,5	
7	425230,19	2276469,17		2,5	
8	425231,67	2276507,23		2,5	
9	425224,35	2276584,27		2,5	
10	425206,19	2276730,84		2,5	
11	425200,96	2276775,8		2,5	
12	424965,82	2276797,24		2,5	
13	424834,92	2276811,14		2,5	
14	424842,32	2276546,49		2,5	
15	424817,66	2276516,02		2,5	
16	424816,08	2276476,07		2,5	
17	424785,62	2276423,85		2,5	
18	424765,31	2276399,18		2,5	
19	424759,5	2276383,23		2,5	
20	424758,18	2276356,44		2,5	
21	424746,45	2276326,65		2,5	
22	424755,15	2276325,2		2,5	
23	424775,46	2276317,94		2,5	
24	424800,12	2276291,83		2,5	
25	424784,17	2276271,52		2,5	
26	424763,86	2276212,04		2,5	
27	424743,55	2276154,01		2,5	
28	424717,44	2276071,32		2,5	
29	424710,4	2276041,63		2,5	
30	424711,34	2276041,58		2,5	
31	425083,68	2276035,14		2,5	
32	425572,42	2275992,78		2,5	
33	425600,08	2276040,77		2,5	
34	425611,57	2276098,03		2,5	
35	425686,3	2276217,14		2,5	
36	425738,84	2276245,96		2,5	
37	425793,46	2276262,44		2,5	
38	425820,05	2276318,72		2,5	
39	425813,87	2276367,17		2,5	
40	425807,01	2276421,95		2,5	
41	425802,64	2276463,8		2,5	
42	425800,3	2276475,48		2,5	

43	425799,74	2276479,98	Картометрический метод	2,5	—
44	425795,68	2276512,37		2,5	
45	425664,78	2276523,53		2,5	
1	425590,18	2276529,91		2,5	
3. Сведения о характерных точках части (частей) границы объекта					
Сведения о местоположении границ объекта					
1	2	3	4	5	6
—	—	—	—	—	—

**ГРАФИЧЕСКОЕ ОПИСАНИЕ**  
**местоположения границ населенных пунктов, территориальных**  
**зон, особо охраняемых природных территорий, зон с особыми**  
**условиями использования территории**

***Граница населенного пункта с. Глядково***

(наименование объекта, местоположение границ которого описано (далее - объект))

**Раздел 1**

<b>Сведения об объекте</b>		
<b>№ п/п</b>	<b>Характеристики объекта</b>	<b>Описание характеристик</b>
<b>1</b>	<b>2</b>	<b>3</b>
1	Местоположение объекта	Рязанская область, м.о. Сасовский, с/о Глядковский, с Глядково
2	Площадь объекта $\pm$ величина погрешности определения площади ( $P \pm \Delta P$ )	$1\,873\,280\text{ м}^2 \pm 479\text{ м}^2$
3	Иные характеристики объекта	Вид объекта реестра границ: Граница населенного пункта

Сведения о местоположении границ объекта					
1. Система координат		МСК-62 зона 2			
2. Сведения о характерных точках границ объекта					
Обозначение характерных точек границ	Координаты, м		Метод определения координат характерной точки	Средняя квадратическая погрешность положения характерной точки (Mt), м	Описание обозначения точки на местности (при наличии)
	X	Y			
1	2	3	4	5	6
1	418318,89	2279696,37	Картометрический метод	2,5	—
2	418370,03	2279746,25		2,5	
3	418431,63	2279852,71		2,5	
4	418439,2	2279865,8		2,5	
5	418441,93	2279870,4		2,5	
6	418471,88	2279921,01		2,5	
7	418488,2	2279946,61		2,5	
8	418556,7	2280042,79		2,5	
9	418574,34	2280064,02		2,5	
10	418615,1	2280108,88		2,5	
11	418635,46	2280131,11		2,5	
12	418634,07	2280135,9		2,5	
13	418640,39	2280143,51		2,5	
14	418646,33	2280143,07		2,5	
15	418689,89	2280186,93		2,5	
16	418733,61	2280223,93		2,5	
17	418741,33	2280221,01		2,5	
18	418758,47	2280209		2,5	
19	418792,53	2280209,09		2,5	
20	418849,01	2280223,07		2,5	
21	418903,44	2280250,66		2,5	
22	418948,92	2280255,13		2,5	
23	418975,76	2280232,02		2,5	
24	419007,44	2280133,98		2,5	
25	419027,95	2280068,74		2,5	
26	419064,48	2280048,61		2,5	
27	419043,6	2280193,25		2,5	
28	419083,87	2280242,46		2,5	
29	419163,05	2280340,12		2,5	
30	419195,7	2280380,39		2,5	
31	419260,75	2280462,77		2,5	
32	419275,85	2280490,36		2,5	
33	419276,22	2280496,88		2,5	
34	419272,81	2280510,17		2,5	
35	419263,17	2280547,65		2,5	
36	419239,25	2280590,45		2,5	
37	419235,6	2280596,98		2,5	
38	419215,29	2280623,09		2,5	
39	419248,31	2280672,53		2,5	
40	419207,77	2280709,13		2,5	
41	419204,25	2280712,31		2,5	
42	419204,32	2280712,4		2,5	
43	419203,94	2280712,72		2,5	
44	419203,88	2280712,65		2,5	
45	419202,7	2280713,7		2,5	
46	419216,96	2280735,53		2,5	
47	419226,9	2280750,76		2,5	



9  
Раздел 2

Сведения о местоположении границ объекта					
1	2	3	4	5	6
48	419251,16	2280777,71	Картометрический метод	2,5	—
49	419251,79	2280777,34		2,5	
50	419261,5	2280772,38		2,5	
51	419309,55	2280747,47		2,5	
52	419353,51	2280717,54		2,5	
53	419377,65	2280705,86		2,5	
54	419385,5	2280700,55		2,5	
55	419406,35	2280678,19		2,5	
56	419496,72	2280788,48		2,5	
57	419593,91	2280734,8		2,5	
58	419651,94	2280713,04		2,5	
59	419689,65	2280702,88		2,5	
60	419724,47	2280604,23		2,5	
61	419740,42	2280572,32		2,5	
62	419817,88	2280604,43		2,5	
63	419743,88	2280808,16		2,5	
64	419753,76	2280849,35		2,5	
65	419782,18	2280860,63		2,5	
66	419825,71	2280907,78		2,5	
67	419864,48	2280945,06		2,5	
68	419779,59	2281011,89		2,5	
69	419779,59	2281036,55		2,5	
70	419731,72	2281048,16		2,5	
71	419715,76	2281051,06		2,5	
72	419730,27	2281078,63		2,5	
73	419734,62	2281106,19		2,5	
74	419723,02	2281135,21		2,5	
75	419706,63	2281169,09		2,5	
76	419699,81	2281177,28		2,5	
77	419673,7	2281213,55		2,5	
78	419669,34	2281225,15		2,5	
79	419665,36	2281239,1		2,5	
80	419669,3	2281243,65		2,5	
81	419710,15	2281292,07		2,5	
82	419724,47	2281306,39		2,5	
83	419746,23	2281286,08		2,5	
84	419773,79	2281265,77		2,5	
85	419792,65	2281268,67		2,5	
86	419815,86	2281274,48		2,5	
87	419857,93	2281244,01		2,5	
88	419907,25	2281184,53		2,5	
89	419927,56	2281151,16		2,5	
90	419943,51	2281149,71		2,5	
91	419971,07	2281159,87		2,5	
92	420011,87	2281169,56		2,5	
93	420048,84	2281206,49		2,5	
94	420078,06	2281237,15		2,5	
95	420091,76	2281250,57		2,5	
96	420158,48	2281303,16		2,5	
97	420193,14	2281323,48		2,5	
98	420190,19	2281306,83		2,5	
99	420189,15	2281242,33		2,5	
100	420203,34	2281243,76		2,5	
101	420301,62	2281256,14		2,5	
102	420304,64	2281256,52		2,5	

10  
Раздел 2

Сведения о местоположении границ объекта					
1	2	3	4	5	6
103	420305,29	2281347,58	Картометрический метод	2,5	—
104	420317,78	2281380,38		2,5	
105	420323,58	2281396,34		2,5	
106	420333,74	2281480,48		2,5	
107	420345,34	2281522,56		2,5	
108	420363,24	2281555,84		2,5	
109	420370,3	2281548,44		2,5	
110	420386,74	2281560,88		2,5	
111	420418,8	2281581,03		2,5	
112	420452,43	2281567,81		2,5	
113	420464,25	2281593,81		2,5	
114	420462,53	2281598,73		2,5	
115	420432,77	2281613,27		2,5	
116	420475,9	2281705,35		2,5	
117	420502,01	2281709,7		2,5	
118	420510,71	2281732,91		2,5	
119	420484,67	2281770,46		2,5	
120	420506,06	2281789,69		2,5	
121	420476,21	2281825,38		2,5	
122	420479,72	2281842,52		2,5	
123	420463,76	2281902,82		2,5	
124	420502,01	2281940,37		2,5	
125	420554,23	2281992,6		2,5	
126	420612,26	2282065,14		2,5	
127	420696,43	2282176,1		2,5	
128	420724,74	2282207,42		2,5	
129	420744,27	2282226,17		2,5	
130	420742,55	2282228,72		2,5	
131	420734,75	2282240,25		2,5	
132	420730,5	2282246,54		2,5	
133	420722,57	2282258,28		2,5	
134	420708	2282279,85		2,5	
135	420603,41	2282448,92		2,5	
136	420602,11	2282451,03		2,5	
137	420591,95	2282449,58		2,5	
138	420566,48	2282432,71		2,5	
139	420555,29	2282423,01		2,5	
140	420528,45	2282460,29		2,5	
141	420459,86	2282396,92		2,5	
142	420366,66	2282323,11		2,5	
143	420266,01	2282255,26		2,5	
144	420018,48	2282098,69		2,5	
145	419944,49	2282042,77		2,5	
146	419864,15	2281963,93		2,5	
147	419827,62	2281936,72		2,5	
148	419783,07	2281908,2		2,5	
149	419728,64	2281866,07		2,5	
150	419656,7	2281806,43		2,5	
151	419591,83	2281747,9		2,5	
152	419429,67	2281562,44		2,5	
153	419388,29	2281528,52		2,5	
154	419275,66	2281465,98		2,5	
155	419211,92	2281408,39		2,5	
156	419161,45	2281350,05		2,5	
157	419128,55	2281300,65		2,5	

Сведения о местоположении границ объекта					
1	2	3	4	5	6
158	419104,88	2281275,86	Картометрический метод	2,5	—
159	419088,2	2281267,29		2,5	
160	419069,84	2281264,21		2,5	
161	419046,17	2281265,24		2,5	
162	419010,57	2281259,09		2,5	
163	418987,27	2281223,49		2,5	
164	418983,54	2281203,36		2,5	
165	418973,1	2281179,5		2,5	
166	418977,57	2281166,52		2,5	
167	418980,34	2281162,07		2,5	
168	418980,76	2281156,29		2,5	
169	418978,26	2281142,57		2,5	
170	418971,13	2281123,48		2,5	
171	418955,38	2281100,95		2,5	
172	418936,36	2281076,53		2,5	
173	418920,05	2281057,27		2,5	
174	418899,3	2281035,69		2,5	
175	418882,57	2281020,28		2,5	
176	418869,28	2281005,88		2,5	
177	418851,77	2280987,39		2,5	
178	418831,55	2280965,53		2,5	
179	418810,34	2280943,62		2,5	
180	418789,62	2280920,6		2,5	
181	418748,91	2280873,52		2,5	
182	418716,78	2280826,49		2,5	
183	418659,32	2280753,86		2,5	
184	418645,95	2280732,95		2,5	
185	418630,36	2280716,77		2,5	
186	418606,3	2280698,78		2,5	
187	418592,37	2280678,62		2,5	
188	418577,83	2280647,84		2,5	
189	418557,96	2280610,32		2,5	
190	418534,47	2280575,7		2,5	
191	418505,6	2280522,23		2,5	
192	418446,09	2280407,4		2,5	
193	418428,88	2280366,46		2,5	
194	418383,94	2280253,4		2,5	
195	418360,19	2280197,58		2,5	
196	418363,77	2280154,5		2,5	
197	418376,65	2280104,74		2,5	
198	418273,23	2279874,31		2,5	
199	418273	2279871,3		2,5	
200	418270,7	2279841,8		2,5	
201	418270,32	2279836,91		2,5	
202	418272,65	2279811		2,5	
203	418274,92	2279785,72		2,5	
204	418275,28	2279781,66		2,5	
205	418260,77	2279771,5		2,5	
206	418252,22	2279759,83		2,5	
207	418237,57	2279739,59		2,5	
208	418252,07	2279725,08		2,5	

209	418273,83	2279700,42	Картометрический метод	2,5	—
210	418289,11	2279667,33		2,5	
1	418318,89	2279696,37		2,5	
3. Сведения о характерных точках части (частей) границы объекта					
Сведения о местоположении границ объекта					
1	2	3	4	5	6
—	—	—	—	—	—

**ГРАФИЧЕСКОЕ ОПИСАНИЕ**  
**местоположения границ населенных пунктов, территориальных**  
**зон, особо охраняемых природных территорий, зон с особыми**  
**условиями использования территории**  
*Граница населенного пункта с. Истлеево*

(наименование объекта, местоположение границ которого описано (далее - объект))

**Раздел 1**

<b>Сведения об объекте</b>		
<b>№ п/п</b>	<b>Характеристики объекта</b>	<b>Описание характеристик</b>
<b>1</b>	<b>2</b>	<b>3</b>
1	Местоположение объекта	Рязанская область, м.о. Сасовский, с/о Глядковский, с Истлеево
2	Площадь объекта $\pm$ величина погрешности определения площади ( $P \pm \Delta P$ )	$2\,423\,023\text{ м}^2 \pm 545\text{ м}^2$
3	Иные характеристики объекта	Вид объекта реестра границ: Граница населенного пункта

## Сведения о местоположении границ объекта

1. Система координат МСК-62 зона 2

## 2. Сведения о характерных точках границ объекта

Обозначение характерных точек границ	Координаты, м		Метод определения координат характерной точки	Средняя квадратическая погрешность положения характерной точки (Mt), м	Описание обозначения точки на местности (при наличии)
	X	Y			
1	2	3	4	5	6
1	424 084,10	2 280 554,63	Картометрический метод	2,50	—
2	424 115,55	2 280 581,02		2,50	
3	424 159,07	2 280 702,88		2,50	
4	424 172,13	2 280 821,84		2,50	
5	423 903,76	2 281 043,81		2,50	
6	423 984,99	2 281 132,30		2,50	
7	423 989,34	2 281 148,26		2,50	
8	423 980,64	2 281 158,42		2,50	
9	423 958,88	2 281 175,83		2,50	
10	423 969,03	2 281 185,98		2,50	
11	423 969,03	2 281 199,04		2,50	
12	423 915,36	2 281 255,62		2,50	
13	423 951,63	2 281 284,63		2,50	
14	423 993,70	2 281 335,41		2,50	
15	424 022,71	2 281 389,09		2,50	
16	424 018,36	2 281 418,10		2,50	
17	424 003,85	2 281 483,39		2,50	
18	423 996,68	2 281 497,73		2,50	
19	423 996,60	2 281 498,55		2,50	
20	423 986,44	2 281 515,96		2,50	
21	423 986,44	2 281 530,47		2,50	
22	424 016,91	2 281 618,98		2,50	
23	424 035,77	2 281 681,38		2,50	
24	424 048,82	2 281 711,85		2,50	
25	424 085,09	2 281 829,38		2,50	
26	424 096,69	2 281 868,56		2,50	
27	424 128,61	2 281 929,50		2,50	
28	424 148,92	2 281 961,42		2,50	
29	424 170,67	2 281 994,80		2,50	
30	424 198,24	2 282 032,52		2,50	
31	424 217,10	2 282 052,84		2,50	
32	424 243,21	2 282 080,41		2,50	
33	424 267,87	2 282 100,72		2,50	
34	424 309,94	2 282 142,80		2,50	
35	424 288,44	2 282 171,28		2,50	
36	424 263,51	2 282 210,21		2,50	
37	424 144,56	2 282 427,82		2,50	
38	424 040,12	2 282 616,42		2,50	
39	423 877,65	2 282 896,41		2,50	
40	423 826,87	2 282 871,75		2,50	
41	423 625,24	2 282 738,28		2,50	
42	423 552,70	2 282 715,07		2,50	
43	423 509,18	2 282 697,66		2,50	
44	423 541,69	2 282 649,57		2,50	
45	423 530,27	2 282 643,74		2,50	
46	423 501,60	2 282 625,60		2,50	
47	423 470,30	2 282 607,52		2,50	

Сведения о местоположении границ объекта					
1	2	3	4	5	6
48	423 444,77	2 282 591,56	Картометрический метод	2,50	—
49	423 435,63	2 282 581,87		2,50	
50	423 429,72	2 282 573,42		2,50	
51	423 424,97	2 282 559,91		2,50	
52	423 418,56	2 282 549,01		2,50	
53	423 402,38	2 282 528,55		2,50	
54	423 391,84	2 282 514,11		2,50	
55	423 388,02	2 282 497,10		2,50	
56	423 389,57	2 282 479,47		2,50	
57	423 392,45	2 282 454,51		2,50	
58	423 398,54	2 282 423,73		2,50	
59	423 399,34	2 282 401,07		2,50	
60	423 397,95	2 282 385,60		2,50	
61	423 392,77	2 282 375,26		2,50	
62	423 382,65	2 282 367,33		2,50	
63	423 351,59	2 282 351,41		2,50	
64	423 185,64	2 282 362,33		2,50	
65	423 030,47	2 282 385,75		2,50	
66	422 898,47	2 282 422,02		2,50	
67	422 834,64	2 282 435,08		2,50	
68	422 796,92	2 282 433,63		2,50	
69	422 794,02	2 282 388,65		2,50	
70	422 799,82	2 282 295,80		2,50	
71	422 802,72	2 282 188,45		2,50	
72	422 821,58	2 282 031,77		2,50	
73	422 825,93	2 281 956,33		2,50	
74	422 779,51	2 281 944,72		2,50	
75	422 776,14	2 281 935,10		2,50	
76	422 784,17	2 281 910,43		2,50	
77	422 786,64	2 281 901,70		2,50	
78	422 797,25	2 281 881,38		2,50	
79	422 802,57	2 281 858,96		2,50	
80	422 804,11	2 281 837,12		2,50	
81	422 804,66	2 281 823,45		2,50	
82	422 803,54	2 281 804,65		2,50	
83	422 801,81	2 281 792,87		2,50	
84	422 797,92	2 281 778,63		2,50	
85	422 794,02	2 281 768,94		2,50	
86	422 789,27	2 281 757,73		2,50	
87	422 784,33	2 281 746,15		2,50	
88	422 780,75	2 281 733,52		2,50	
89	422 768,76	2 281 714,81		2,50	
90	422 754,92	2 281 698,86		2,50	
91	422 746,73	2 281 691,26		2,50	
92	422 730,02	2 281 678,34		2,50	
93	422 708,74	2 281 669,23		2,50	
94	422 670,00	2 281 656,31		2,50	
95	422 639,61	2 281 647,58		2,50	
96	422 609,98	2 281 638,46		2,50	
97	422 570,48	2 281 626,68		2,50	
98	422 554,90	2 281 622,51		2,50	
99	422 538,95	2 281 615,29		2,50	
100	422 475,89	2 281 579,01		2,50	
101	422 459,75	2 281 571,04		2,50	
102	422 434,49	2 281 558,69		2,50	

Сведения о местоположении границ объекта					
1	2	3	4	5	6
103	422 418,54	2 281 551,47	Картометрический метод	2,50	—
104	422 407,14	2 281 538,75		2,50	
105	422 400,87	2 281 527,16		2,50	
106	422 398,02	2 281 519,19		2,50	
107	422 396,13	2 281 510,26		2,50	
108	422 393,28	2 281 500,76		2,50	
109	422 386,82	2 281 485,00		2,50	
110	422 376,56	2 281 467,53		2,50	
111	422 367,07	2 281 449,29		2,50	
112	422 353,39	2 281 437,52		2,50	
113	422 346,55	2 281 432,20		2,50	
114	422 340,86	2 281 429,16		2,50	
115	422 332,12	2 281 423,46		2,50	
116	422 285,40	2 281 429,92		2,50	
117	422 253,87	2 281 432,20		2,50	
118	422 240,20	2 281 434,10		2,50	
119	422 224,62	2 281 436,38		2,50	
120	422 218,54	2 281 436,00		2,50	
121	422 215,86	2 281 422,02		2,50	
122	422 214,66	2 281 415,85		2,50	
123	422 209,43	2 281 391,94		2,50	
124	422 201,83	2 281 380,54		2,50	
125	422 194,76	2 281 366,52		2,50	
126	422 192,13	2 281 362,16		2,50	
127	422 190,72	2 281 358,65		2,50	
128	422 190,62	2 281 347,20		2,50	
129	422 189,73	2 281 340,25		2,50	
130	422 188,62	2 281 325,56		2,50	
131	422 186,30	2 281 320,09		2,50	
132	422 181,97	2 281 310,99		2,50	
133	422 178,13	2 281 303,24		2,50	
134	422 173,88	2 281 294,55		2,50	
135	422 169,39	2 281 279,01		2,50	
136	422 161,36	2 281 259,74		2,50	
137	422 154,20	2 281 244,42		2,50	
138	422 149,02	2 281 230,99		2,50	
139	422 145,67	2 281 219,60		2,50	
140	422 135,76	2 281 194,07		2,50	
141	422 124,71	2 281 156,40		2,50	
142	422 113,72	2 281 123,76		2,50	
143	422 112,24	2 281 098,12		2,50	
144	422 112,92	2 281 084,69		2,50	
145	422 116,81	2 281 067,29		2,50	
146	422 119,80	2 281 054,52		2,50	
147	422 124,01	2 281 036,14		2,50	
148	422 130,09	2 281 009,67		2,50	
149	422 134,34	2 280 998,94		2,50	
150	422 143,56	2 280 983,11		2,50	
151	422 152,36	2 280 974,73		2,50	
152	422 161,42	2 280 969,29		2,50	
153	422 168,79	2 280 978,53		2,50	
154	422 192,00	2 280 994,48		2,50	
155	422 202,16	2 281 026,40		2,50	
156	422 187,65	2 281 114,90		2,50	
157	422 186,20	2 281 141,01		2,50	



Сведения о местоположении границ объекта					
1	2	3	4	5	6
158	422 194,90	2 281 158,42	Картометрический метод	2,50	—
159	422 215,21	2 281 167,12		2,50	
160	422 232,62	2 281 167,12		2,50	
161	422 264,54	2 281 152,62		2,50	
162	422 325,46	2 281 132,30		2,50	
163	422 371,88	2 281 132,30		2,50	
164	422 432,81	2 281 143,91		2,50	
165	422 470,53	2 281 138,11		2,50	
166	422 522,75	2 281 107,64		2,50	
167	422 550,31	2 281 094,59		2,50	
168	422 579,32	2 281 088,78		2,50	
169	422 630,10	2 281 091,68		2,50	
170	422 672,17	2 281 088,78		2,50	
171	422 771,96	2 281 059,61		2,50	
172	422 797,19	2 281 145,85		2,50	
173	422 803,53	2 281 162,98		2,50	
174	422 848,71	2 281 166,39		2,50	
175	422 862,21	2 281 164,87		2,50	
176	422 881,87	2 281 239,35		2,50	
177	422 955,99	2 281 212,65		2,50	
178	422 971,65	2 281 208,44		2,50	
179	422 978,83	2 281 168,68		2,50	
180	422 994,56	2 281 163,88		2,50	
181	423 049,88	2 281 083,08		2,50	
182	423 060,93	2 281 067,02		2,50	
183	423 155,48	2 281 048,89		2,50	
184	423 190,54	2 281 039,54		2,50	
185	423 237,28	2 281 018,04		2,50	
186	423 270,94	2 280 996,54		2,50	
187	423 310,45	2 280 990,13		2,50	
188	423 514,99	2 280 916,14		2,50	
189	423 519,62	2 280 910,27		2,50	
190	423 646,87	2 280 851,15		2,50	
191	423 691,14	2 280 822,53		2,50	
192	423 723,79	2 280 797,93		2,50	
193	423 810,99	2 280 725,04		2,50	
194	423 875,38	2 280 678,53		2,50	
195	423 927,70	2 280 645,89		2,50	
196	423 977,79	2 280 615,48		2,50	
197	424 040,84	2 280 581,49		2,50	
1	424 084,10	2 280 554,63		2,50	
3. Сведения о характерных точках части (частей) границы объекта					
1	2	3	4	5	6
—	—	—	—	—	—

**ГРАФИЧЕСКОЕ ОПИСАНИЕ**  
**местоположения границ населенных пунктов, территориальных**  
**зон, особо охраняемых природных территорий, зон с особыми**  
**условиями использования территории**

***Граница населенного пункта с. Мыс Доброй Надежды***

(наименование объекта, местоположение границ которого описано (далее - объект))

**Раздел 1**

<b>Сведения об объекте</b>		
<b>№ п/п</b>	<b>Характеристики объекта</b>	<b>Описание характеристик</b>
<b>1</b>	<b>2</b>	<b>3</b>
1	Местоположение объекта	Рязанская область, м.о. Сасовский, с/о Глядковский, с Мыс Доброй Надежды
2	Площадь объекта $\pm$ величина погрешности определения площади ( $P \pm \Delta P$ )	1 439 557 м <sup>2</sup> $\pm$ 420 м <sup>2</sup>
3	Иные характеристики объекта	Вид объекта реестра границ: Граница населенного пункта

## Сведения о местоположении границ объекта

1. Система координат МСК-62 зона 2

## 2. Сведения о характерных точках границ объекта

Обозначение характерных точек границ	Координаты, м		Метод определения координат характерной точки	Средняя квадратическая погрешность положения характерной точки (Mt), м	Описание обозначения точки на местности (при наличии)
	X	Y			
1	2	3	4	5	6
1	432 411,59	2 288 333,17	Картометрический метод	2,50	—
2	432 413,20	2 288 332,37		2,50	
3	432 427,20	2 288 331,66		2,50	
4	432 485,39	2 288 303,38		2,50	
5	432 494,97	2 288 293,57		2,50	
6	432 497,31	2 288 270,43		2,50	
7	432 485,50	2 288 248,93		2,50	
8	432 423,35	2 288 158,28		2,50	
9	432 440,76	2 288 143,77		2,50	
10	432 461,07	2 288 116,21		2,50	
11	432 469,60	2 288 096,15		2,50	
12	432 403,02	2 287 884,14		2,50	
13	432 366,27	2 287 772,52		2,50	
14	432 338,08	2 287 691,83		2,50	
15	432 338,03	2 287 691,69		2,50	
16	432 267,02	2 287 502,63		2,50	
17	432 221,51	2 287 362,02		2,50	
18	432 193,09	2 287 283,16		2,50	
19	432 116,27	2 287 061,67		2,50	
20	432 112,28	2 287 041,20		2,50	
21	432 095,51	2 287 041,20		2,50	
22	432 073,75	2 287 047,00		2,50	
23	432 063,60	2 287 054,26		2,50	
24	432 051,99	2 287 070,22		2,50	
25	432 047,64	2 287 081,82		2,50	
26	432 050,54	2 287 102,13		2,50	
27	432 044,74	2 287 136,95		2,50	
28	432 033,13	2 287 173,22		2,50	
29	432 012,82	2 287 206,59		2,50	
30	431 995,42	2 287 222,54		2,50	
31	431 964,95	2 287 232,70		2,50	
32	431 928,69	2 287 250,11		2,50	
33	431 886,62	2 287 267,52		2,50	
34	431 834,40	2 287 280,57		2,50	
35	431 754,61	2 287 289,28		2,50	
36	431 708,19	2 287 292,18		2,50	
37	431 676,28	2 287 297,98		2,50	
38	431 618,25	2 287 753,52		2,50	
39	431 593,59	2 287 859,42		2,50	
40	431 522,51	2 287 840,56		2,50	
41	431 400,65	2 287 810,10		2,50	
42	431 296,21	2 287 782,53		2,50	
43	431 281,70	2 287 782,53		2,50	
44	431 243,99	2 287 770,93		2,50	
45	431 206,07	2 287 763,28		2,50	
46	431 155,50	2 287 752,07		2,50	
47	431 100,37	2 287 739,01		2,50	

Сведения о местоположении границ объекта					
1	2	3	4	5	6
48	430 996,55	2 287 708,13	Картометрический метод	2,50	—
49	430 948,06	2 287 685,33		2,50	
50	430 888,72	2 287 697,02		2,50	
51	430 855,26	2 287 703,61		2,50	
52	430 811,70	2 287 712,90		2,50	
53	430 782,24	2 287 733,13		2,50	
54	430 719,72	2 287 752,53		2,50	
55	430 664,33	2 287 769,83		2,50	
56	430 606,84	2 287 798,81		2,50	
57	430 595,73	2 287 838,24		2,50	
58	430 592,65	2 287 844,92		2,50	
59	430 581,05	2 287 850,72		2,50	
60	430 565,09	2 287 859,42		2,50	
61	430 540,43	2 287 869,58		2,50	
62	430 518,67	2 287 875,38		2,50	
63	430 516,22	2 287 875,46		2,50	
64	430 470,80	2 287 876,83		2,50	
65	430 437,43	2 287 865,23		2,50	
66	430 356,94	2 287 839,47		2,50	
67	430 305,99	2 287 835,73		2,50	
68	430 233,08	2 287 846,72		2,50	
69	430 205,33	2 287 850,72		2,50	
70	430 170,52	2 287 855,07		2,50	
71	430 157,46	2 287 866,68		2,50	
72	430 126,99	2 287 863,78		2,50	
73	430 050,11	2 287 847,82		2,50	
74	429 982,37	2 287 829,19		2,50	
75	429 920,90	2 287 811,66		2,50	
76	429 881,84	2 287 799,94		2,50	
77	429 851,37	2 287 788,34		2,50	
78	429 818,01	2 287 791,24		2,50	
79	429 763,21	2 287 788,29		2,50	
80	429 701,96	2 287 773,83		2,50	
81	429 675,85	2 287 757,87		2,50	
82	429 652,64	2 287 747,72		2,50	
83	429 633,78	2 287 762,22		2,50	
84	429 622,17	2 287 776,73		2,50	
85	429 610,57	2 287 789,79		2,50	
86	429 706,73	2 287 862,14		2,50	
87	429 681,49	2 287 905,14		2,50	
88	429 672,13	2 287 934,03		2,50	
89	429 675,03	2 287 976,10		2,50	
90	429 688,09	2 288 003,67		2,50	
91	429 716,31	2 288 054,25		2,50	
92	429 739,96	2 288 064,77		2,50	
93	429 785,05	2 288 065,91		2,50	
94	429 871,45	2 288 057,92		2,50	
95	429 898,06	2 288 055,82		2,50	
96	430 068,39	2 288 051,01		2,50	
97	430 110,02	2 288 054,70		2,50	
98	430 119,85	2 288 054,48		2,50	
99	430 153,03	2 288 036,72		2,50	
100	430 202,70	2 288 036,57		2,50	
101	430 253,64	2 288 044,20		2,50	
102	430 288,02	2 288 053,82		2,50	

Сведения о местоположении границ объекта					
1	2	3	4	5	6
103	430 295,27	2 288 094,44	Картометрический метод	2,50	—
104	430 317,03	2 288 095,89		2,50	
105	430 319,93	2 288 111,85		2,50	
106	430 321,38	2 288 177,14		2,50	
107	430 520,12	2 288 164,08		2,50	
108	430 569,83	2 288 160,40		2,50	
109	430 794,29	2 288 143,77		2,50	
110	430 877,33	2 288 139,54		2,50	
111	430 909,99	2 288 137,88		2,50	
112	430 927,60	2 288 136,98		2,50	
113	430 926,43	2 288 110,57		2,50	
114	430 927,96	2 288 106,94		2,50	
115	430 942,56	2 288 072,25		2,50	
116	430 951,68	2 288 060,56		2,50	
117	430 971,31	2 288 037,89		2,50	
118	430 972,78	2 288 022,74		2,50	
119	430 974,69	2 288 002,95		2,50	
120	430 999,22	2 288 005,50		2,50	
121	431 036,32	2 288 009,55		2,50	
122	431 094,82	2 288 015,92		2,50	
123	431 158,97	2 288 018,03		2,50	
124	431 143,32	2 288 121,09		2,50	
125	431 142,44	2 288 177,14		2,50	
126	431 259,94	2 288 200,35		2,50	
127	431 412,26	2 288 233,72		2,50	
128	431 470,29	2 288 242,42		2,50	
129	431 487,69	2 288 243,87		2,50	
130	431 521,66	2 288 251,81		2,50	
131	431 706,82	2 288 307,21		2,50	
132	432 201,14	2 288 416,27		2,50	
133	432 211,01	2 288 403,66		2,50	
134	432 229,83	2 288 322,75		2,50	
135	432 236,22	2 288 301,90		2,50	
136	432 242,03	2 288 272,89		2,50	
137	432 260,89	2 288 259,83		2,50	
138	432 284,09	2 288 261,28		2,50	
139	432 311,66	2 288 269,99		2,50	
140	432 329,06	2 288 261,28		2,50	
141	432 339,79	2 288 231,35		2,50	
142	432 354,30	2 288 251,19		2,50	
143	432 398,70	2 288 338,17		2,50	
144	432 407,40	2 288 335,27		2,50	
1	432 411,59	2 288 333,17		2,50	
3. Сведения о характерных точках части (частей) границы объекта					
1	2	3	4	5	6
—	—	—	—	—	—

**ГРАФИЧЕСКОЕ ОПИСАНИЕ**  
**местоположения границ населенных пунктов, территориальных**  
**зон, особо охраняемых природных территорий, зон с особыми**  
**условиями использования территории**

***Граница населенного пункта с. Нащи***

---

(наименование объекта, местоположение границ которого описано (далее - объект))

**Раздел 1**

<b>Сведения об объекте</b>		
<b>№ п/п</b>	<b>Характеристики объекта</b>	<b>Описание характеристик</b>
<b>1</b>	<b>2</b>	<b>3</b>
1	Местоположение объекта	Рязанская область, м.о. Сасовский, с/о Глядковский, с Нащи
2	Площадь объекта $\pm$ величина погрешности определения площади ( $P \pm \Delta P$ )	501 473 м <sup>2</sup> $\pm$ 251 м <sup>2</sup>
3	Иные характеристики объекта	Вид объекта реестра границ: Граница населенного пункта

## Сведения о местоположении границ объекта

1. Система координат МСК-62 зона 2

## 2. Сведения о характерных точках границ объекта

Обозначение характерных точек границ	Координаты, м		Метод определения координат характерной точки	Средняя квадратическая погрешность положения характерной точки (Mt), м	Описание обозначения точки на местности (при наличии)
	X	Y			
1	2	3	4	5	6
1	430 478,05	2 281 183,08	Картометрический метод	2,50	—
2	430 483,85	2 281 239,66		2,50	
3	430 491,11	2 281 251,27		2,50	
4	430 517,22	2 281 399,24		2,50	
5	430 554,95	2 281 401,84		2,50	
6	430 559,29	2 281 402,14		2,50	
7	430 584,10	2 281 408,30		2,50	
8	430 616,95	2 281 416,53		2,50	
9	430 624,93	2 281 418,53		2,50	
10	430 737,49	2 281 434,58		2,50	
11	430 817,36	2 281 445,97		2,50	
12	430 860,49	2 281 452,12		2,50	
13	430 842,16	2 281 521,11		2,50	
14	430 740,62	2 281 515,30		2,50	
15	430 711,60	2 281 508,05		2,50	
16	430 707,25	2 281 561,73		2,50	
17	430 649,23	2 281 550,12		2,50	
18	430 653,58	2 281 497,89		2,50	
19	430 576,35	2 281 483,41		2,50	
20	430 537,52	2 281 476,13		2,50	
21	430 473,70	2 281 461,62		2,50	
22	430 453,39	2 281 454,37		2,50	
23	430 453,39	2 281 421,00		2,50	
24	430 447,59	2 281 415,20		2,50	
25	430 431,63	2 281 409,40		2,50	
26	430 406,97	2 281 400,69		2,50	
27	430 406,97	2 281 386,19		2,50	
28	430 446,14	2 281 387,64		2,50	
29	430 501,26	2 281 396,34		2,50	
30	430 469,35	2 281 238,21		2,50	
31	430 396,82	2 281 239,66		2,50	
32	430 346,04	2 281 239,66		2,50	
33	430 295,27	2 281 242,56		2,50	
34	430 211,13	2 281 242,56		2,50	
35	430 135,70	2 281 368,78		2,50	
36	430 164,71	2 281 374,58		2,50	
37	430 186,47	2 281 376,03		2,50	
38	430 184,02	2 281 407,94		2,50	
39	430 182,12	2 281 432,61		2,50	
40	430 182,12	2 281 471,78		2,50	
41	430 153,74	2 281 489,28		2,50	
42	429 897,62	2 281 601,49		2,50	
43	429 815,06	2 281 521,07		2,50	
44	429 637,26	2 281 489,34		2,50	
45	429 601,28	2 281 258,63		2,50	
46	429 599,16	2 281 006,74		2,50	
47	429 423,47	2 280 854,36		2,50	

## Раздел 2

Сведения о местоположении границ объекта					
1	2	3	4	5	6
48	429 466,96	2 280 792,83	Картометрический метод	2,50	—
49	429 415,30	2 280 757,74		2,50	
50	429 390,07	2 280 740,60		2,50	
51	429 445,19	2 280 733,35		2,50	
52	429 549,64	2 280 720,29		2,50	
53	429 603,32	2 280 718,84		2,50	
54	429 639,58	2 280 727,55		2,50	
55	429 681,65	2 280 742,05		2,50	
56	429 723,72	2 280 763,82		2,50	
57	429 764,34	2 280 787,03		2,50	
58	429 833,97	2 280 826,20		2,50	
59	429 842,67	2 280 836,35		2,50	
60	429 862,98	2 280 846,51		2,50	
61	429 894,89	2 280 861,01		2,50	
62	429 938,41	2 280 888,58		2,50	
63	429 990,64	2 280 917,59		2,50	
64	430 071,87	2 280 974,17		2,50	
65	430 135,70	2 281 010,44		2,50	
66	430 240,15	2 281 032,20		2,50	
67	430 290,92	2 281 045,26		2,50	
68	430 356,27	2 281 066,14		2,50	
69	430 395,73	2 281 087,38	2,50		
70	430 427,46	2 281 148,20	2,50		
71	430 441,79	2 281 164,22	2,50		
72	430 463,54	2 281 183,08	2,50		
1	430 478,05	2 281 183,08	2,50		
3. Сведения о характерных точках части (частей) границы объекта					
1	2	3	4	5	6
—	—	—	—	—	—



**ГРАФИЧЕСКОЕ ОПИСАНИЕ**  
**местоположения границ населенных пунктов, территориальных**  
**зон, особо охраняемых природных территорий, зон с особыми**  
**условиями использования территории**

***Граница населенного пункта с. Огарево-Почково***

---

(наименование объекта, местоположение границ которого описано (далее - объект))

**Раздел 1**

<b>Сведения об объекте</b>		
<b>№ п/п</b>	<b>Характеристики объекта</b>	<b>Описание характеристик</b>
<b>1</b>	<b>2</b>	<b>3</b>
1	Местоположение объекта	Рязанская область, м.о. Сасовский, с/о Глядковский, с Огарево-Почково
2	Площадь объекта $\pm$ величина погрешности определения площади ( $P \pm \Delta P$ )	3 958 727 м <sup>2</sup> $\pm$ 696 м <sup>2</sup>
3	Иные характеристики объекта	Вид объекта реестра границ: Граница населенного пункта

## Сведения о местоположении границ объекта

1. Система координат МСК-62 зона 2

## 2. Сведения о характерных точках границ объекта

Обозначение характерных точек границ	Координаты, м		Метод определения координат характерной точки	Средняя квадратическая погрешность положения характерной точки (Mt), м	Описание обозначения точки на местности (при наличии)
	X	Y			
1	2	3	4	5	6
1	426 178,57	2 279 602,33	Картометрический метод	2,50	—
2	426 227,85	2 279 585,86		2,50	
3	426 372,52	2 279 998,45		2,50	
4	426 472,74	2 279 967,86		2,50	
5	426 489,05	2 279 964,21		2,50	
6	426 527,37	2 279 965,64		2,50	
7	426 560,63	2 279 983,68		2,50	
8	426 579,47	2 279 998,57		2,50	
9	426 609,55	2 279 981,94		2,50	
10	426 607,97	2 279 978,77		2,50	
11	426 623,49	2 279 970,37		2,50	
12	426 628,56	2 279 974,49		2,50	
13	426 683,79	2 279 951,53		2,50	
14	426 704,30	2 279 995,92		2,50	
15	426 694,91	2 279 999,85		2,50	
16	426 794,20	2 280 190,36		2,50	
17	426 826,79	2 280 256,05		2,50	
18	426 707,84	2 280 309,73		2,50	
19	426 723,80	2 280 356,15		2,50	
20	426 758,61	2 280 431,59		2,50	
21	426 767,32	2 280 459,16		2,50	
22	426 764,42	2 280 472,21		2,50	
23	426 747,01	2 280 485,27		2,50	
24	426 622,25	2 280 527,34		2,50	
25	426 609,20	2 280 527,34		2,50	
26	426 572,93	2 280 531,69		2,50	
27	426 536,67	2 280 559,26		2,50	
28	426 416,26	2 280 614,39		2,50	
29	426 374,19	2 280 637,60		2,50	
30	426 355,34	2 280 656,46		2,50	
31	426 342,28	2 280 688,38		2,50	
32	426 316,17	2 280 714,49		2,50	
33	426 298,76	2 280 721,74		2,50	
34	426 307,33	2 280 752,59		2,50	
35	426 308,81	2 280 757,92		2,50	
36	426 342,28	2 280 878,42		2,50	
37	426 368,39	2 280 874,07		2,50	
38	426 390,15	2 280 874,07		2,50	
39	426 419,16	2 280 884,23		2,50	
40	426 442,37	2 280 901,64		2,50	
41	426 452,53	2 280 921,95		2,50	
42	426 459,78	2 280 955,31		2,50	
43	426 462,68	2 280 991,58		2,50	
44	426 461,23	2 281 026,40		2,50	
45	426 468,49	2 281 046,71		2,50	
46	426 480,09	2 281 074,28		2,50	
47	426 484,44	2 281 100,39		2,50	

Сведения о местоположении границ объекта					
1	2	3	4	5	6
48	426 485,89	2 281 127,95	Картометрический метод	2,50	—
49	426 482,99	2 281 155,52		2,50	
50	426 472,84	2 281 177,28		2,50	
51	426 449,16	2 281 200,96		2,50	
52	426 446,73	2 281 203,39		2,50	
53	426 354,65	2 281 213,27		2,50	
54	426 345,86	2 281 214,03		2,50	
55	426 317,62	2 281 216,45		2,50	
56	426 259,59	2 281 228,05		2,50	
57	426 214,62	2 281 242,56		2,50	
58	426 174,01	2 281 264,32		2,50	
59	426 153,70	2 281 278,83		2,50	
60	426 127,59	2 281 288,99		2,50	
61	426 100,02	2 281 290,44		2,50	
62	426 079,72	2 281 284,63		2,50	
63	426 042,00	2 281 275,93		2,50	
64	425 986,87	2 281 257,07		2,50	
65	425 927,40	2 281 226,60		2,50	
66	425 838,91	2 281 180,18		2,50	
67	425 815,70	2 281 171,47		2,50	
68	425 791,04	2 281 130,85		2,50	
69	425 792,49	2 281 158,42		2,50	
70	425 799,74	2 281 204,84		2,50	
71	425 805,54	2 281 403,59		2,50	
72	425 873,72	2 281 396,34		2,50	
73	425 904,19	2 281 389,09		2,50	
74	425 914,34	2 281 407,95		2,50	
75	425 883,88	2 281 419,55		2,50	
76	425 908,54	2 281 451,47		2,50	
77	425 921,60	2 281 479,03		2,50	
78	425 908,54	2 281 487,74		2,50	
79	425 880,98	2 281 500,79		2,50	
80	425 844,71	2 281 505,15		2,50	
81	425 860,67	2 281 582,04		2,50	
82	425 859,28	2 281 650,22		2,50	
83	425 859,38	2 281 654,65		2,50	
84	425 865,02	2 281 706,80		2,50	
85	425 873,72	2 281 725,66		2,50	
86	425 896,93	2 281 789,49		2,50	
87	425 863,57	2 281 805,45		2,50	
88	426 044,90	2 282 414,77		2,50	
89	426 111,63	2 282 661,39		2,50	
90	425 975,56	2 282 521,08		2,50	
91	425 862,12	2 282 416,22		2,50	
92	425 645,97	2 282 218,91		2,50	
93	425 229,64	2 281 833,02		2,50	
94	424 835,07	2 281 496,44		2,50	
95	424 708,97	2 281 503,73		2,50	
96	424 708,86	2 281 504,35		2,50	
97	424 257,71	2 281 530,47		2,50	
98	424 240,31	2 281 414,39		2,50	
99	424 239,64	2 281 414,11		2,50	
100	424 214,19	2 281 251,27		2,50	
101	424 192,43	2 281 017,70		2,50	
102	424 172,13	2 280 821,84		2,50	

Сведения о местоположении границ объекта					
1	2	3	4	5	6
103	424 159,07	2 280 702,88	Картометрический метод	2,50	—
104	424 115,55	2 280 581,02		2,50	
105	424 084,10	2 280 554,63		2,50	
106	424 102,84	2 280 543,81		2,50	
107	424 347,84	2 280 399,71		2,50	
108	424 371,64	2 280 386,13		2,50	
109	424 457,04	2 280 332,58		2,50	
110	424 512,56	2 280 293,04		2,50	
111	424 530,00	2 280 281,55		2,50	
112	424 758,84	2 280 146,07		2,50	
113	424 776,44	2 280 136,48		2,50	
114	424 792,19	2 280 124,86		2,50	
115	424 791,37	2 280 129,35		2,50	
116	424 790,97	2 280 131,87		2,50	
117	424 818,22	2 280 117,70		2,50	
118	424 819,28	2 280 109,65		2,50	
119	424 842,32	2 280 105,17		2,50	
120	424 872,56	2 280 218,02		2,50	
121	424 896,86	2 280 202,08		2,50	
122	424 934,67	2 280 182,07		2,50	
123	424 973,18	2 280 165,17		2,50	
124	425 013,71	2 280 155,03		2,50	
125	425 225,55	2 280 172,76		2,50	
126	425 212,33	2 280 128,55		2,50	
127	425 199,60	2 280 017,57		2,50	
128	425 196,61	2 280 004,15		2,50	
129	425 087,48	2 279 871,60		2,50	
130	425 177,42	2 279 793,26		2,50	
131	425 209,33	2 279 836,79		2,50	
132	425 238,76	2 279 871,12		2,50	
133	425 252,85	2 279 887,56		2,50	
134	425 272,39	2 279 922,89		2,50	
135	425 302,77	2 279 964,02		2,50	
136	425 350,91	2 279 987,39		2,50	
137	425 404,66	2 279 987,39		2,50	
138	425 524,79	2 279 955,14		2,50	
139	425 551,78	2 279 950,46		2,50	
140	425 550,11	2 279 945,83		2,50	
141	425 546,73	2 279 936,48		2,50	
142	425 521,22	2 279 865,80		2,50	
143	425 476,25	2 279 765,70		2,50	
144	425 582,15	2 279 730,88		2,50	
145	425 650,05	2 279 714,84		2,50	
146	425 684,45	2 279 729,39		2,50	
147	425 700,99	2 279 723,43		2,50	
148	425 880,91	2 279 681,74		2,50	
149	426 017,83	2 279 643,36		2,50	
1	426 178,57	2 279 602,33		2,50	
3. Сведения о характерных точках части (частей) границы объекта					
1	2	3	4	5	6
—	—	—	—	—	—

**ГРАФИЧЕСКОЕ ОПИСАНИЕ**  
**местоположения границ населенных пунктов, территориальных**  
**зон, особо охраняемых природных территорий, зон с особыми**  
**условиями использования территории**

***Граница населенного пункта п. Огаревские Выселки***

(наименование объекта, местоположение границ которого описано (далее - объект))

**Раздел 1**

<b>Сведения об объекте</b>		
<b>№ п/п</b>	<b>Характеристики объекта</b>	<b>Описание характеристик</b>
<b>1</b>	<b>2</b>	<b>3</b>
1	Местоположение объекта	Рязанская область, м.о. Сасовский, с/о Глядковский, п. Огаревские Выселки
2	Площадь объекта $\pm$ величина погрешности определения площади ( $P \pm \Delta P$ )	64 156 м <sup>2</sup> $\pm$ 89 м <sup>2</sup>
3	Иные характеристики объекта	Вид объекта реестра границ: Граница населенного пункта

Сведения о местоположении границ объекта					
1. Система координат    МСК-62 зона 2					
2. Сведения о характерных точках границ объекта					
Обозначение характерных точек границ	Координаты, м		Метод определения координат характерной точки	Средняя квадратическая погрешность положения характерной точки (Mt), м	Описание обозначения точки на местности (при наличии)
	X	Y			
1	2	3	4	5	6
1	427 364,98	2 280 948,06	Картометрический метод	2,50	—
2	427 363,53	2 280 958,21		2,50	
3	427 347,57	2 280 998,84		2,50	
4	427 347,57	2 281 014,79		2,50	
5	427 351,93	2 281 027,85		2,50	
6	427 364,98	2 281 051,06		2,50	
7	427 372,23	2 281 072,82		2,50	
8	427 366,43	2 281 093,13		2,50	
9	427 357,73	2 281 101,84		2,50	
10	427 344,67	2 281 122,15		2,50	
11	427 340,32	2 281 146,81		2,50	
12	427 357,73	2 281 239,66		2,50	
13	427 357,73	2 281 252,72		2,50	
14	427 363,53	2 281 357,17		2,50	
15	427 347,57	2 281 364,42		2,50	
16	427 325,84	2 281 367,87		2,50	
17	427 283,75	2 281 373,13		2,50	
18	427 251,83	2 281 380,38		2,50	
19	427 228,62	2 281 384,74		2,50	
20	427 219,92	2 281 384,74		2,50	
21	427 217,02	2 281 378,93		2,50	
22	427 215,56	2 281 373,13		2,50	
23	427 224,27	2 281 347,02		2,50	
24	427 185,10	2 281 352,82		2,50	
25	427 150,29	2 281 091,68		2,50	
26	427 217,02	2 281 082,98		2,50	
27	427 277,94	2 281 006,09		2,50	
28	427 314,21	2 280 972,72		2,50	
1	427 364,98	2 280 948,06	2,50		
3. Сведения о характерных точках части (частей) границы объекта					
1	2	3	4	5	6
—	—	—	—	—	—

**ГРАФИЧЕСКОЕ ОПИСАНИЕ**  
**местоположения границ населенных пунктов, территориальных**  
**зон, особо охраняемых природных территорий, зон с особыми**  
**условиями использования территории**  
*Граница населенного пункта с. Темгенево*

(наименование объекта, местоположение границ которого описано (далее - объект))

**Раздел 1**

<b>Сведения об объекте</b>		
<b>№ п/п</b>	<b>Характеристики объекта</b>	<b>Описание характеристик</b>
<b>1</b>	<b>2</b>	<b>3</b>
1	Местоположение объекта	Рязанская область, м.о. Сасовский, с/о Глядковский, с Темгенево
2	Площадь объекта $\pm$ величина погрешности определения площади ( $P \pm \Delta P$ )	$2\,619\,968\text{ м}^2 \pm 266\text{ м}^2$
3	Иные характеристики объекта	Вид объекта реестра границ: Граница населенного пункта

## Сведения о местоположении границ объекта

1. Система координат МСК-62 зона 2

## 2. Сведения о характерных точках границ объекта

Обозначение характерных точек границ	Координаты, м		Метод определения координат характерной точки	Средняя квадратическая погрешность положения характерной точки (Mt), м	Описание обозначения точки на местности (при наличии)
	X	Y			
1	2	3	4	5	6
1	415 511,07	2 281 041,27	Картометрический метод	2,50	—
2	415 508,18	2 280 972,25		2,50	
3	415 495,72	2 280 812,32		2,50	
4	415 494,43	2 280 795,65		2,50	
5	415 476,03	2 280 766,57		2,50	
6	415 416,67	2 280 672,60		2,50	
7	415 339,21	2 280 550,10		2,50	
8	415 338,42	2 280 549,06		2,50	
9	415 293,57	2 280 300,30		2,50	
10	415 257,41	2 280 099,74		2,50	
11	415 256,92	2 280 096,30		2,50	
12	415 245,79	2 280 034,60		2,50	
13	415 244,33	2 280 026,47		2,50	
14	415 236,85	2 279 985,00		2,50	
15	415 220,57	2 279 894,73		2,50	
16	415 214,09	2 279 858,81		2,50	
17	415 244,19	2 279 716,76		2,50	
18	415 256,23	2 279 659,91		2,50	
19	415 256,24	2 279 659,90		2,50	
20	415 370,42	2 279 474,42		2,50	
21	415 374,64	2 279 465,05		2,50	
22	415 378,60	2 279 454,93		2,50	
23	415 384,97	2 279 455,34		2,50	
24	415 424,68	2 279 448,04		2,50	
25	415 470,12	2 279 436,25		2,50	
26	415 510,68	2 279 407,91		2,50	
27	415 510,36	2 279 403,01		2,50	
28	415 466,84	2 279 368,19		2,50	
29	415 450,89	2 279 346,43		2,50	
30	415 485,01	2 279 304,81		2,50	
31	415 478,82	2 279 300,11		2,50	
32	415 456,32	2 279 282,88		2,50	
33	415 404,99	2 279 234,28		2,50	
34	415 369,36	2 279 208,85		2,50	
35	415 305,89	2 279 162,31		2,50	
36	415 366,75	2 279 076,59		2,50	
37	415 373,90	2 279 067,27		2,50	
38	415 386,03	2 279 051,47		2,50	
39	415 400,68	2 279 032,37		2,50	
40	415 414,62	2 279 014,21		2,50	
41	415 436,38	2 278 938,77		2,50	
42	415 437,62	2 278 931,43		2,50	
43	415 450,89	2 278 853,18		2,50	
44	415 439,28	2 278 819,81		2,50	
45	415 334,48	2 278 759,40		2,50	
46	415 315,98	2 278 748,73		2,50	
47	415 389,96	2 278 734,22		2,50	



Сведения о местоположении границ объекта					
1	2	3	4	5	6
48	415 436,38	2 278 712,46	Картометрический метод	2,50	—
49	415 519,07	2 278 692,15		2,50	
50	415 620,61	2 278 683,44		2,50	
51	415 674,18	2 278 668,71		2,50	
52	415 676,99	2 278 668,06		2,50	
53	415 680,59	2 278 515,57		2,50	
54	415 656,58	2 278 271,42		2,50	
55	415 890,07	2 278 263,39		2,50	
56	415 972,79	2 278 260,72		2,50	
57	416 099,54	2 278 266,04		2,50	
58	416 651,91	2 278 240,63		2,50	
59	416 638,57	2 278 466,11		2,50	
60	416 637,04	2 278 485,52		2,50	
61	416 649,11	2 278 487,55		2,50	
62	416 649,11	2 278 493,39		2,50	
63	416 660,65	2 278 496,28		2,50	
64	416 666,98	2 278 497,86		2,50	
65	416 706,08	2 278 504,62		2,50	
66	416 715,95	2 278 506,34		2,50	
67	416 725,82	2 278 508,06		2,50	
68	416 932,95	2 278 544,29		2,50	
69	416 930,71	2 278 558,47		2,50	
70	416 931,99	2 278 676,19		2,50	
71	416 945,04	2 278 681,99		2,50	
72	416 976,96	2 278 684,89		2,50	
73	417 066,90	2 278 687,79		2,50	
74	417 153,21	2 278 700,98		2,50	
75	417 146,71	2 278 759,32		2,50	
76	417 126,48	2 278 754,48		2,50	
77	417 074,73	2 278 748,62		2,50	
78	416 992,81	2 278 740,44		2,50	
79	416 943,40	2 278 739,70		2,50	
80	416 892,98	2 278 739,43		2,50	
81	416 857,09	2 278 741,70		2,50	
82	416 815,97	2 278 749,32		2,50	
83	416 783,32	2 278 760,03		2,50	
84	416 754,15	2 278 771,60		2,50	
85	416 724,89	2 278 786,21		2,50	
86	416 693,76	2 278 810,84		2,50	
87	416 665,55	2 278 838,59		2,50	
88	416 649,28	2 278 858,76		2,50	
89	416 597,51	2 278 922,94		2,50	
90	416 558,45	2 278 972,25		2,50	
91	416 532,37	2 279 010,68		2,50	
92	416 513,97	2 279 046,34		2,50	
93	416 486,25	2 279 088,74		2,50	
94	416 461,83	2 279 137,81		2,50	
95	416 437,09	2 279 195,44		2,50	
96	416 419,95	2 279 238,46		2,50	
97	416 413,13	2 279 260,16		2,50	
98	416 395,63	2 279 313,01		2,50	
99	416 372,61	2 279 392,34		2,50	
100	416 361,45	2 279 442,17		2,50	
101	416 331,68	2 279 504,23		2,50	
102	416 309,72	2 279 606,32		2,50	

## Раздел 2

Сведения о местоположении границ объекта					
1	2	3	4	5	6
103	416 286,08	2 279 667,81	Картометрический метод	2,50	—
104	416 257,92	2 279 833,71		2,50	
105	416 243,56	2 279 930,20		2,50	
106	416 242,85	2 279 934,99		2,50	
107	416 229,89	2 280 022,12		2,50	
108	416 229,35	2 280 087,55		2,50	
109	416 228,03	2 280 247,49		2,50	
110	416 197,78	2 280 431,07		2,50	
111	416 156,37	2 280 556,02		2,50	
112	416 107,03	2 280 649,93		2,50	
113	416 054,51	2 280 718,17		2,50	
114	415 948,92	2 280 800,51		2,50	
115	415 880,04	2 280 833,38		2,50	
116	415 822,15	2 280 858,57		2,50	
117	415 764,15	2 280 889,60		2,50	
118	415 746,33	2 280 903,88		2,50	
119	415 744,50	2 280 900,40		2,50	
120	415 716,22	2 280 916,11		2,50	
121	415 667,49	2 280 939,10		2,50	
122	415 627,90	2 280 960,41		2,50	
123	415 574,24	2 280 994,83		2,50	
124	415 539,95	2 281 023,12		2,50	
1	415 511,07	2 281 041,27		2,50	
3. Сведения о характерных точках части (частей) границы объекта					
1	2	3	4	5	6
—	—	—	—	—	—

**ГРАФИЧЕСКОЕ ОПИСАНИЕ**  
**местоположения границ населенных пунктов, территориальных**  
**зон, особо охраняемых природных территорий, зон с особыми**  
**условиями использования территории**

*Граница населенного пункта с. Устье*

(наименование объекта, местоположение границ которого описано (далее - объект))

**Раздел 1**

Сведения об объекте		
№ п/п	Характеристики объекта	Описание характеристик
1	2	3
1	Местоположение объекта	Рязанская область, м.о. Сасовский, с/о Глядковский, с Устье
2	Площадь объекта $\pm$ величина погрешности определения площади ( $P \pm \Delta P$ )	$4\,575\,846\text{ м}^2 \pm 749\text{ м}^2$
3	Иные характеристики объекта	Вид объекта реестра границ: Граница населенного пункта

## Сведения о местоположении границ объекта

1. Система координат МСК-62 зона 2

## 2. Сведения о характерных точках границ объекта

Обозначение характерных точек границ	Координаты, м		Метод определения координат характерной точки	Средняя квадратическая погрешность положения характерной точки (Mt), м	Описание обозначения точки на местности (при наличии)
	X	Y			
1	2	3	4	5	6
1	423 202,23	2 284 193,71	Картометрический метод	2,50	—
2	423 178,44	2 284 164,37		2,50	
3	423 121,86	2 284 125,20		2,50	
4	423 058,03	2 284 064,27		2,50	
5	423 056,58	2 284 049,76		2,50	
6	423 053,68	2 284 007,69		2,50	
7	422 991,30	2 284 025,10		2,50	
8	422 984,05	2 284 016,39		2,50	
9	422 976,80	2 283 994,63		2,50	
10	422 973,90	2 283 983,03		2,50	
11	422 953,59	2 283 954,01		2,50	
12	422 952,14	2 283 940,95		2,50	
13	422 959,39	2 283 939,50		2,50	
14	422 966,64	2 283 938,05		2,50	
15	422 966,64	2 283 933,70		2,50	
16	422 959,39	2 283 923,54		2,50	
17	422 936,18	2 283 904,68		2,50	
18	422 910,07	2 283 888,73		2,50	
19	422 891,21	2 283 885,82		2,50	
20	422 850,59	2 283 887,28		2,50	
21	422 850,59	2 283 880,02		2,50	
22	422 857,85	2 283 862,61		2,50	
23	422 872,35	2 283 852,46		2,50	
24	422 821,58	2 283 846,65		2,50	
25	422 802,72	2 283 848,11		2,50	
26	422 736,59	2 283 957,24		2,50	
27	422 725,62	2 283 949,58		2,50	
28	422 672,58	2 283 912,24		2,50	
29	422 658,47	2 283 876,88		2,50	
30	422 661,97	2 283 758,18		2,50	
31	422 640,45	2 283 742,05		2,50	
32	422 635,19	2 283 730,40		2,50	
33	422 628,01	2 283 709,78		2,50	
34	422 527,85	2 283 624,35		2,50	
35	422 567,34	2 283 563,59		2,50	
36	422 556,16	2 283 555,43		2,50	
37	422 481,21	2 283 500,73		2,50	
38	422 382,46	2 283 428,64		2,50	
39	422 379,58	2 283 417,82		2,50	
40	422 458,27	2 283 434,57		2,50	
41	422 490,40	2 283 440,88		2,50	
42	422 569,75	2 283 448,29		2,50	
43	422 621,39	2 283 450,60		2,50	
44	422 680,51	2 283 455,19		2,50	
45	422 688,92	2 283 456,74		2,50	
46	422 701,18	2 283 457,85		2,50	
47	422 773,71	2 283 468,01		2,50	

Сведения о местоположении границ объекта					
1	2	3	4	5	6
48	422 850,59	2 283 488,32	Картометрический метод	2,50	—
49	422 875,25	2 283 498,47		2,50	
50	422 912,97	2 283 520,24		2,50	
51	422 932,27	2 283 490,96		2,50	
52	423 216,16	2 283 060,35		2,50	
53	423 509,18	2 282 697,66		2,50	
54	423 552,70	2 282 715,07		2,50	
55	423 625,24	2 282 738,28		2,50	
56	423 826,87	2 282 871,75		2,50	
57	423 877,65	2 282 896,41		2,50	
58	423 905,21	2 282 906,57		2,50	
59	423 971,94	2 282 926,88		2,50	
60	424 019,81	2 282 942,84		2,50	
61	424 070,58	2 282 986,21		2,50	
62	424 173,58	2 283 056,00		2,50	
63	424 230,05	2 283 086,49		2,50	
64	424 230,15	2 283 087,37		2,50	
65	424 289,63	2 283 119,29		2,50	
66	424 337,50	2 283 145,15		2,50	
67	424 367,61	2 283 166,04		2,50	
68	424 427,44	2 283 206,87		2,50	
69	424 499,97	2 283 275,06		2,50	
70	424 514,48	2 283 295,37		2,50	
71	424 507,22	2 283 372,26		2,50	
72	424 484,01	2 283 431,74		2,50	
73	424 527,49	2 283 462,68		2,50	
74	424 559,45	2 283 485,42		2,50	
75	424 676,95	2 283 586,97		2,50	
76	424 787,20	2 283 679,82		2,50	
77	424 942,41	2 283 807,48		2,50	
78	425 022,20	2 283 859,71		2,50	
79	425 081,68	2 283 890,18		2,50	
80	425 113,59	2 283 932,25		2,50	
81	425 128,10	2 283 955,46		2,50	
82	425 135,35	2 283 974,32		2,50	
83	425 107,79	2 283 978,67		2,50	
84	425 077,32	2 283 990,28		2,50	
85	424 954,02	2 284 078,77		2,50	
86	424 891,64	2 284 116,49		2,50	
87	424 961,27	2 284 187,58		2,50	
88	424 971,43	2 284 183,23		2,50	
89	424 971,43	2 284 164,37		2,50	
90	424 977,23	2 284 145,51		2,50	
91	424 993,19	2 284 120,85		2,50	
92	425 016,40	2 284 101,99		2,50	
93	425 036,70	2 284 091,83		2,50	
94	425 064,27	2 284 087,48		2,50	
95	425 106,33	2 284 088,93		2,50	
96	425 199,18	2 284 097,63		2,50	
97	425 276,06	2 284 097,63		2,50	
98	425 290,57	2 284 106,34		2,50	
99	425 303,62	2 284 128,10		2,50	
100	425 318,13	2 284 160,02		2,50	
101	425 334,09	2 284 184,68		2,50	
102	425 358,75	2 284 207,89		2,50	

Сведения о местоположении границ объекта					
1	2	3	4	5	6
103	425 406,62	2 284 248,51	Картометрический метод	2,50	—
104	425 483,50	2 284 306,54		2,50	
105	425 553,13	2 284 381,98		2,50	
106	425 599,55	2 284 426,95		2,50	
107	425 630,02	2 284 451,62		2,50	
108	425 708,35	2 284 493,69		2,50	
109	425 779,43	2 284 519,80		2,50	
110	425 853,41	2 284 544,46		2,50	
111	425 930,30	2 284 553,17		2,50	
112	425 947,71	2 284 545,91		2,50	
113	425 962,21	2 284 548,82		2,50	
114	426 029,26	2 284 661,82		2,50	
115	426 040,55	2 284 680,83		2,50	
116	426 046,62	2 284 705,11		2,50	
117	426 211,72	2 284 759,17		2,50	
118	426 210,88	2 284 800,08		2,50	
119	426 205,50	2 285 060,27		2,50	
120	426 205,49	2 285 060,83		2,50	
121	426 204,89	2 285 089,97		2,50	
122	426 197,52	2 285 113,93		2,50	
123	426 181,52	2 285 118,96		2,50	
124	426 164,58	2 285 135,60		2,50	
125	426 141,56	2 285 155,77		2,50	
126	426 121,94	2 285 163,76		2,50	
127	426 093,00	2 285 165,20		2,50	
128	426 056,21	2 285 170,04		2,50	
129	426 004,05	2 285 187,67		2,50	
130	425 974,35	2 285 194,16		2,50	
131	425 934,25	2 285 193,15		2,50	
132	425 897,33	2 285 195,00		2,50	
133	425 870,42	2 285 197,34		2,50	
134	425 841,91	2 285 207,78		2,50	
135	425 801,14	2 285 232,84		2,50	
136	425 752,61	2 285 263,29		2,50	
137	425 735,35	2 285 278,17		2,50	
138	425 721,02	2 285 291,89		2,50	
139	425 636,27	2 285 358,17		2,50	
140	425 611,61	2 285 385,43		2,50	
141	425 589,55	2 285 424,57		2,50	
142	425 562,84	2 285 470,94		2,50	
143	425 549,03	2 285 494,88		2,50	
144	425 525,78	2 285 537,57		2,50	
145	425 515,24	2 285 549,59		2,50	
146	425 486,66	2 285 587,92		2,50	
147	425 457,20	2 285 622,19		2,50	
148	425 427,28	2 285 641,30		2,50	
149	425 419,49	2 285 643,38		2,50	
150	425 409,60	2 285 643,65		2,50	
151	425 405,24	2 285 641,19		2,50	
152	425 396,64	2 285 634,62		2,50	
153	425 383,61	2 285 618,13		2,50	
154	425 373,13	2 285 596,45		2,50	
155	425 367,77	2 285 587,55		2,50	
156	425 363,82	2 285 578,51		2,50	
157	425 358,68	2 285 569,53		2,50	

Сведения о местоположении границ объекта					
1	2	3	4	5	6
158	425 353,50	2 285 564,28	Картометрический метод	2,50	—
159	425 342,58	2 285 557,22		2,50	
160	425 326,87	2 285 546,98		2,50	
161	425 303,01	2 285 529,92		2,50	
162	425 294,40	2 285 514,04		2,50	
163	425 285,30	2 285 499,07		2,50	
164	425 281,76	2 285 481,88		2,50	
165	425 278,07	2 285 470,66		2,50	
166	425 275,10	2 285 465,34		2,50	
167	425 286,58	2 285 457,35		2,50	
168	425 287,66	2 285 443,93		2,50	
169	425 283,31	2 285 433,77		2,50	
170	425 271,71	2 285 422,17		2,50	
171	425 264,46	2 285 414,91		2,50	
172	425 263,00	2 285 412,01		2,50	
173	425 268,81	2 285 406,21		2,50	
174	425 283,31	2 285 398,95		2,50	
175	425 289,12	2 285 390,25		2,50	
176	425 290,57	2 285 378,64		2,50	
177	425 287,66	2 285 326,42		2,50	
178	425 284,76	2 285 311,91		2,50	
179	425 276,06	2 285 298,85		2,50	
180	425 265,91	2 285 293,05		2,50	
181	425 251,40	2 285 290,15		2,50	
182	425 245,60	2 285 294,50		2,50	
183	425 228,19	2 285 304,66		2,50	
184	425 218,03	2 285 303,20		2,50	
185	425 204,98	2 285 291,60		2,50	
186	425 181,77	2 285 278,54		2,50	
187	425 170,16	2 285 266,94		2,50	
188	425 148,40	2 285 255,33		2,50	
189	425 132,45	2 285 252,43		2,50	
190	425 115,04	2 285 252,43		2,50	
191	425 093,28	2 285 262,58		2,50	
192	425 078,77	2 285 272,74		2,50	
193	425 071,52	2 285 275,64		2,50	
194	425 064,27	2 285 266,94		2,50	
195	425 058,47	2 285 262,58		2,50	
196	425 051,21	2 285 258,23		2,50	
197	425 042,51	2 285 259,68		2,50	
198	425 014,95	2 285 282,89		2,50	
199	424 998,99	2 285 298,85		2,50	
200	424 994,88	2 285 328,96		2,50	
201	424 988,12	2 285 348,44		2,50	
202	424 979,48	2 285 363,25		2,50	
203	424 964,77	2 285 384,93		2,50	
204	424 954,90	2 285 399,28		2,50	
205	424 953,86	2 285 409,83		2,50	
206	424 954,14	2 285 424,35		2,50	
207	424 957,32	2 285 443,41		2,50	
208	424 965,72	2 285 456,25		2,50	
209	424 972,15	2 285 467,26		2,50	
210	424 978,58	2 285 473,79		2,50	
211	424 996,19	2 285 484,98		2,50	
212	425 018,62	2 285 502,79		2,50	

Сведения о местоположении границ объекта					
1	2	3	4	5	6
213	425 034,39	2 285 517,34	Картометрический метод	2,50	—
214	425 044,68	2 285 526,82		2,50	
215	425 059,55	2 285 536,42		2,50	
216	425 078,28	2 285 547,79		2,50	
217	425 096,08	2 285 558,14		2,50	
218	425 104,05	2 285 564,08		2,50	
219	425 120,28	2 285 572,88		2,50	
220	425 127,35	2 285 575,65		2,50	
221	425 141,66	2 285 574,50		2,50	
222	425 172,18	2 285 571,11		2,50	
223	425 191,55	2 285 566,71		2,50	
224	425 208,00	2 285 563,28		2,50	
225	425 221,99	2 285 558,86		2,50	
226	425 241,19	2 285 558,41		2,50	
227	425 253,26	2 285 561,54		2,50	
228	425 265,58	2 285 566,51		2,50	
229	425 279,62	2 285 576,39		2,50	
230	425 292,05	2 285 588,06		2,50	
231	425 312,29	2 285 612,97		2,50	
232	425 326,00	2 285 629,65		2,50	
233	425 341,51	2 285 641,69		2,50	
234	425 352,63	2 285 649,86		2,50	
235	425 362,52	2 285 656,81		2,50	
236	425 368,40	2 285 658,45		2,50	
237	425 373,66	2 285 659,31		2,50	
238	425 376,85	2 285 662,13		2,50	
239	425 380,00	2 285 669,50		2,50	
240	425 380,81	2 285 671,94		2,50	
241	425 354,49	2 285 674,29		2,50	
242	425 308,56	2 285 675,19		2,50	
243	425 257,88	2 285 667,86		2,50	
244	425 200,91	2 285 653,24		2,50	
245	425 145,06	2 285 635,12		2,50	
246	425 076,94	2 285 607,50		2,50	
247	425 022,80	2 285 583,90		2,50	
248	424 978,35	2 285 556,87		2,50	
249	424 935,44	2 285 529,62		2,50	
250	424 888,11	2 285 498,70		2,50	
251	424 839,10	2 285 472,77		2,50	
252	424 717,70	2 285 382,99		2,50	
253	424 679,55	2 285 349,37		2,50	
254	424 649,83	2 285 319,57		2,50	
255	424 629,11	2 285 292,11		2,50	
256	424 619,91	2 285 266,82		2,50	
257	424 604,49	2 285 246,61		2,50	
258	424 578,27	2 285 232,05		2,50	
259	424 556,05	2 285 218,67		2,50	
260	424 535,60	2 285 197,77		2,50	
261	424 521,41	2 285 171,04		2,50	
262	424 514,89	2 285 141,56		2,50	
263	424 510,92	2 285 125,28		2,50	
264	424 502,79	2 285 112,89		2,50	
265	424 490,38	2 285 107,42		2,50	
266	424 463,82	2 285 102,43		2,50	
267	424 449,82	2 285 098,92		2,50	



## Раздел 2

Сведения о местоположении границ объекта					
1	2	3	4	5	6
268	424 425,21	2 285 081,92	Картометрический метод	2,50	—
269	424 402,59	2 285 065,73		2,50	
270	424 366,90	2 285 047,82		2,50	
271	424 320,34	2 285 023,49		2,50	
272	424 232,81	2 284 959,88		2,50	
273	424 207,36	2 284 938,05		2,50	
274	424 149,86	2 284 881,05		2,50	
275	424 091,68	2 284 829,06		2,50	
276	424 058,36	2 284 801,16		2,50	
277	424 036,76	2 284 784,76		2,50	
278	423 991,70	2 284 746,60		2,50	
279	423 948,89	2 284 716,35		2,50	
280	423 925,97	2 284 693,85		2,50	
281	423 896,80	2 284 663,06		2,50	
282	423 880,10	2 284 650,36		2,50	
283	423 866,20	2 284 643,82		2,50	
284	423 833,41	2 284 615,44		2,50	
285	423 814,80	2 284 599,90		2,50	
286	423 769,50	2 284 554,42		2,50	
287	423 734,67	2 284 512,34		2,50	
288	423 694,30	2 284 470,56		2,50	
289	423 607,18	2 284 395,11		2,50	
290	423 555,68	2 284 353,95		2,50	
291	423 534,01	2 284 339,07		2,50	
292	423 501,92	2 284 319,28		2,50	
293	423 460,75	2 284 299,92		2,50	
294	423 422,19	2 284 277,88		2,50	
295	423 379,08	2 284 256,19		2,50	
296	423 333,37	2 284 236,42		2,50	
297	423 304,63	2 284 221,79		2,50	
298	423 266,68	2 284 211,12	2,50		
1	423 202,23	2 284 193,71	2,50		
3. Сведения о характерных точках части (частей) границы объекта					
1	2	3	4	5	6
—	—	—	—	—	—