



ГЛАВНОЕ УПРАВЛЕНИЕ АРХИТЕКТУРЫ И ГРАДОСТРОИТЕЛЬСТВА РЯЗАНСКОЙ ОБЛАСТИ

ПОСТАНОВЛЕНИЕ

«24» августа 2023 г.

№ 379-п

Об утверждении генерального плана муниципального образования –
Мелекшинское сельское поселение Старожиловского муниципального района
Рязанской области

На основании статей 23-25 Градостроительного кодекса Российской Федерации, статьи 2 Закона Рязанской области от 28.12.2018 № 106-ОЗ «О перераспределении отдельных полномочий в области градостроительной деятельности между органами местного самоуправления муниципальных образований Рязанской области и органами государственной власти Рязанской области», с учетом заключения о результатах общественных обсуждений от 01.08.2023 по проекту генерального плана муниципального образования – Мелекшинское сельское поселение Старожиловского муниципального района Рязанской области, руководствуясь постановлением Правительства Рязанской области от 06.08.2008 № 153 «Об утверждении Положения о главном управлении архитектуры и градостроительства Рязанской области», главное управление архитектуры и градостроительства Рязанской области ПОСТАНОВЛЯЕТ:

1. Утвердить прилагаемый генеральный план муниципального образования – Мелекшинское сельское поселение Старожиловского муниципального района Рязанской области.

2. Настоящее постановление вступает в силу со дня его официального опубликования.

3. Государственному казенному учреждению Рязанской области «Центр градостроительного развития Рязанской области»:

1) обеспечить доступ к генеральному плану муниципального образования – Мелекшинское сельское поселение Старожиловского муниципального района Рязанской области в федеральной государственной информационной системе территориального планирования и размещение в государственных информационных системах обеспечения градостроительной деятельности в соответствии с требованиями Градостроительного кодекса

Российской Федерации;

2) подготовить, заверить усиленной квалифицированной электронной подписью и направить в территориальный орган федерального органа исполнительной власти, уполномоченный Правительством Российской Федерации на осуществление государственного кадастрового учета, государственной регистрации прав, ведение Единого государственного реестра недвижимости, сведения о границах населенных пунктов для внесения в Единый государственный реестр недвижимости в соответствии с Федеральным законом от 13.07.2015 № 218-ФЗ «О государственной регистрации недвижимости».

4. Отделу кадровой работы и делопроизводства обеспечить:

1) государственную регистрацию настоящего постановления в правовом департаменте аппарата Губернатора и Правительства Рязанской области;

2) опубликование настоящего постановления в сетевом издании «Рязанские ведомости» (www.rv-ryazan.ru) и на официальном интернет-портале правовой информации (www.pravo.gov.ru).

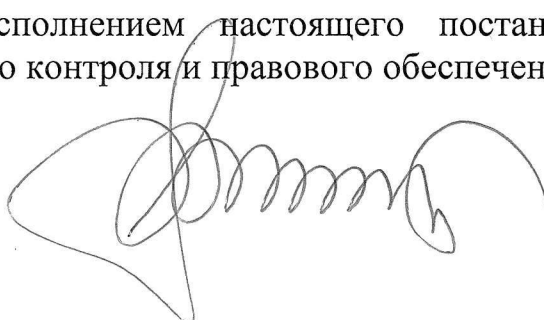
5. Отделу информационного обеспечения градостроительной деятельности разместить настоящее постановление на официальном сайте главного управления архитектуры и градостроительства Рязанской области в сети «Интернет».

6. Предложить главе муниципального образования – Старожиловский муниципальный район Рязанской области, главе муниципального образования – Мелекшинское сельское поселение Старожиловского муниципального района Рязанской области обеспечить размещение настоящего постановления на официальном сайте муниципального образования в сети «Интернет», публикацию в средствах массовой информации.

7. Признать не подлежащим применению решение Совета депутатов муниципального образования – Мелекшинское сельское поселение Старожиловского муниципального района Рязанской области от 17.06.2013 № 13 «Об утверждении Генерального плана и Правил землепользования и застройки Мелекшинского сельского поселения Старожиловского муниципального района Рязанской области».

8. Контроль за исполнением настоящего постановления возложить на отдел градостроительного контроля и правового обеспечения.

Начальник



Р.В. Шашкин

Утвержден
постановлением главного управления
архитектуры и градостроительства
Рязанской области
от 24 августа 2023 г. № 379-п

ГЕНЕРАЛЬНЫЙ ПЛАН
муниципального образования – Мелекшинское сельское поселение
Старожиловского муниципального района Рязанской области

ПОЛОЖЕНИЕ О ТЕРРИТОРИАЛЬНОМ ПЛАНИРОВАНИИ

1. Сведения о видах, назначении и наименованиях планируемых для размещения объектов местного значения поселения, их основные характеристики, их местоположение (для объектов местного значения, не являющихся линейными объектами, указываются функциональные зоны), а также характеристики зон с особыми условиями использования территорий в случае, если установление таких зон требуется в связи с размещением данных объектов.

На территории муниципального образования – Мелекшинское сельское поселение Старожиловского муниципального района Рязанской области генеральным планом не планируется размещение объектов местного значения поселения.

2. Параметры функциональных зон, а также сведения о планируемых для размещения в них объектах федерального значения, объектах регионального значения, объектах местного значения, за исключением линейных объектов.

Согласно пункту 5 статьи 1 Градостроительного кодекса Российской Федерации функциональные зоны – это зоны, для которых документами территориального планирования определены границы и функциональное назначение.

Согласно части 12 статьи 9 Градостроительного кодекса Российской Федерации утверждение в документах территориального планирования границ функциональных зон не влечет за собой изменение правового режима земель, находящихся в границах указанных зон.

Функциональное зонирование на территории муниципального образования – Мелекшинское сельское поселение Старожиловского муниципального района Рязанской области определено в соответствии с законодательством Российской Федерации.

2.1. Параметры функциональных зон.

При определении параметров функциональных зон на территории муниципального образования – Мелекшинское сельское поселение Старожиловского муниципального района Рязанской области учитывались градостроительные требования, в том числе:

- рациональные формы расселения населения;
- оптимальные варианты сочетания в пределах зон градостроительных объектов различного функционального назначения;
- структурирование сети общественного обслуживания по принципу привлекательности для различных групп населения дифференцированных видов предложений в зависимости от предпочтений;
- обеспечение равной доступности территории общественного центра поселения по отношению ко всем функциональным зонам и планировочным

частям населенного пункта, локализация центра с учетом исторически сложившегося характера использования территории;

- структурное разделение и обособление функциональных зон посредством выделения территорий, предназначенных для обеспечения транспортного и пешеходного обслуживания с учетом формирования рациональной системы связи и возможного осуществления альтернативных вариантов пространственных связей;

- максимальное использование особенностей природного ландшафта в процессе структурного выделения функциональных зон в целях наибольшего использования его преимуществ.

К функциональным зонам в генеральном плане муниципального образования – Мелекшинское сельское поселение Старожиловского муниципального района Рязанской области относятся зоны, перечисленные в таблице 2.

Таблица 2

Обозначение функциональной зоны	Наименование функциональной зоны
	Жилые зоны
	Зона специализированной общественной застройки
	Производственная зона
	Зона инженерной инфраструктуры
	Зона транспортной инфраструктуры
	Зоны сельскохозяйственного использования
	Производственная зона сельскохозяйственных предприятий
	Зона лесов
	Зона озелененных территорий специального назначения
	Зона кладбищ

Границы функциональных зон отображены на карте функциональных зон поселения.

Жилые зоны.

Жилые зоны предназначены для размещения преимущественно индивидуальных жилых домов с приусадебными земельными участками, блокированных жилых домов, объектов государственного и делового управления, коммунально-бытового обслуживания, здравоохранения, образования, культуры, спорта, торговли и общественного питания, а также необходимых объектов инженерной и транспортной инфраструктуры.

Зона специализированной общественной застройки.

Зона специализированной общественной застройки предназначена для целей религиозного использования и историко-культурной деятельности.

Производственная зона.

Производственная зона предназначена для размещения производственных, промышленных и складских объектов, деятельность которых связана с воздействием на окружающую среду, для которых необходима организация санитарно-защитной зоны в соответствии с требованиями технических регламентов.

Зона инженерной инфраструктуры.

Зона инженерной инфраструктуры предназначена для размещения объектов коммунального обслуживания связанных с обеспечением энергоснабжением, теплоснабжением, газоснабжением, водоснабжением, водоотведением, очисткой стоков, связи.

Зона транспортной инфраструктуры.

Зона транспортной инфраструктуры предназначена для размещения автомобильного транспорта, объектов дорожного сервиса.

Зоны сельскохозяйственного использования.

Зоны сельскохозяйственного использования предназначены для выращивания сельскохозяйственных культур, сенокошения, выпаса сельскохозяйственных животных, ведения личного подсобного хозяйства на полевых участках.

Производственная зона сельскохозяйственных предприятий.

Производственные зоны сельскохозяйственных предприятий предназначена для размещения объектов сельскохозяйственного назначения, используемых для содержания и разведения сельскохозяйственных животных, производства, хранения и первичной переработки сельскохозяйственной продукции, питомников, для которых необходима организация санитарно-защитной зоны в соответствии с требованиями технических регламентов.

Зона лесов.

Зона лесов предназначена для охраны, защиты и воспроизводства лесов, а также для сохранения и восстановления природных ландшафтов.

Зона озелененных территорий специального назначения.

Зона озелененных территорий специального назначения предназначена для формирования озелененных участков, выполняющих санитарно-защитные функции.

Зона кладбищ.

Зона кладбищ предназначена для размещения кладбищ, мест захоронения, соответствующих культовых зданий и сооружений, для которых необходима организация санитарно-защитной зоны в соответствии с требованиями технических регламентов.

В генеральном плане муниципального образования – Мелекшинское сельское поселение Старожиловского муниципального района Рязанской области выделены следующие функциональные зоны, для которых определены площади соответствующего функционального назначения, перечисленные в таблице 3.

Таблица 3

№ п/п	Наименование функциональной зоны	Площадь, га	Максимальный коэффициент застройки	Максимальный коэффициент плотности застройки	Максимальная этажность
1	Жилые зоны	809,91	Застройка индивидуальными жилыми домами		
			0,2	0,4	3
			Застройка блокированными жилыми домами		
			0,3	0,6	3
			Застройка малоэтажными жилыми домами		
			0,4	0,8	4
2	Зона специализированной общественной застройки	0,89	0,8	2,4	-
3	Производственная зона	79,56	0,8	2,4	-
4	Зона инженерной инфраструктуры	1,1	-	-	-
5	Зона транспортной инфраструктуры	37,03	-	-	-
6	Зоны сельскохозяйственного использования	12554,54	-	-	-
7	Производственная зона сельскохозяйственных предприятий	190,18	-	-	-
8	Зона лесов	2373,75	-	-	-
9	Зона озелененных территорий специального назначения	11,50	-	-	-
10	Зона кладбищ	4,86	-	-	-

Примечания

1. Для жилых, общественно-деловых зон коэффициенты застройки и плотности застройки приведены для территории (брутто) с учетом необходимых по расчету организаций и предприятий обслуживания населения, стоянок автомобилей, зеленых насаждений, площадок и других объектов благоустройства.

При подсчете коэффициента застройки производственных объектов следует учитывать минимальные коэффициенты застройки, приведенные в СП 18.13330 и СП 348.1325800.

2. При подсчете коэффициентов плотности застройки площадь этажей определяется по внешним размерам здания. Учитываются только надземные этажи, включая мансардные. Подземные этажи зданий и сооружений не учитываются. Подземное сооружение не учитывается, если поверхность земли (надземная часть) над ним используется под озеленение, организацию площадок, стоянок автомобилей, и другие виды благоустройства.

3. Надземным этажом считается этаж с отметкой пола помещений не ниже планировочной отметки земли. При размещении объекта капитального строительства на земельном участке с уклоном первым надземным следует считать этаж с отметкой пола помещений выше наиболее низкой планировочной отметки земли.

4. При определении этажности не учитывают: подполье, проветриваемое подполье, техническое подполье, технические пространства, чердак, технический чердак, расположенные на крыше технические помещения (крышные котельные, машинные отделения лифтов, помещения вентиляционных камер и другие).

5. Коэффициент застройки определяется как отношение площади, занятой под зданиями и сооружениями, к площади территории.

6. Коэффициент плотности застройки определяется как отношение суммарной поэтажной площади здания и сооружения к площади территории.

2.2. Сведения о планируемых для размещения в функциональных зонах объектов федерального значения, объектов регионального значения, объектов местного значения муниципального района.

На территории муниципального образования – Мелекшинское сельское поселение Старожиловского муниципального района Рязанской области утвержденными документами территориального планирования планируется размещение объектов местного значения муниципального района, перечисленные в таблице 4.

Таблица 4

Наименование объекта	Основные характеристики объекта	Местоположение объекта	Зона с особыми условиями использования территории	Функциональная зона	Статус объекта
Дошкольная образовательная организация (Код объекта 602010101)	Детский сад вместимостью 70 мест	Рязанская область, Старожиловский район, д. Мелекшино	Не устанавливается	Жилые зоны	Планируемый к размещению

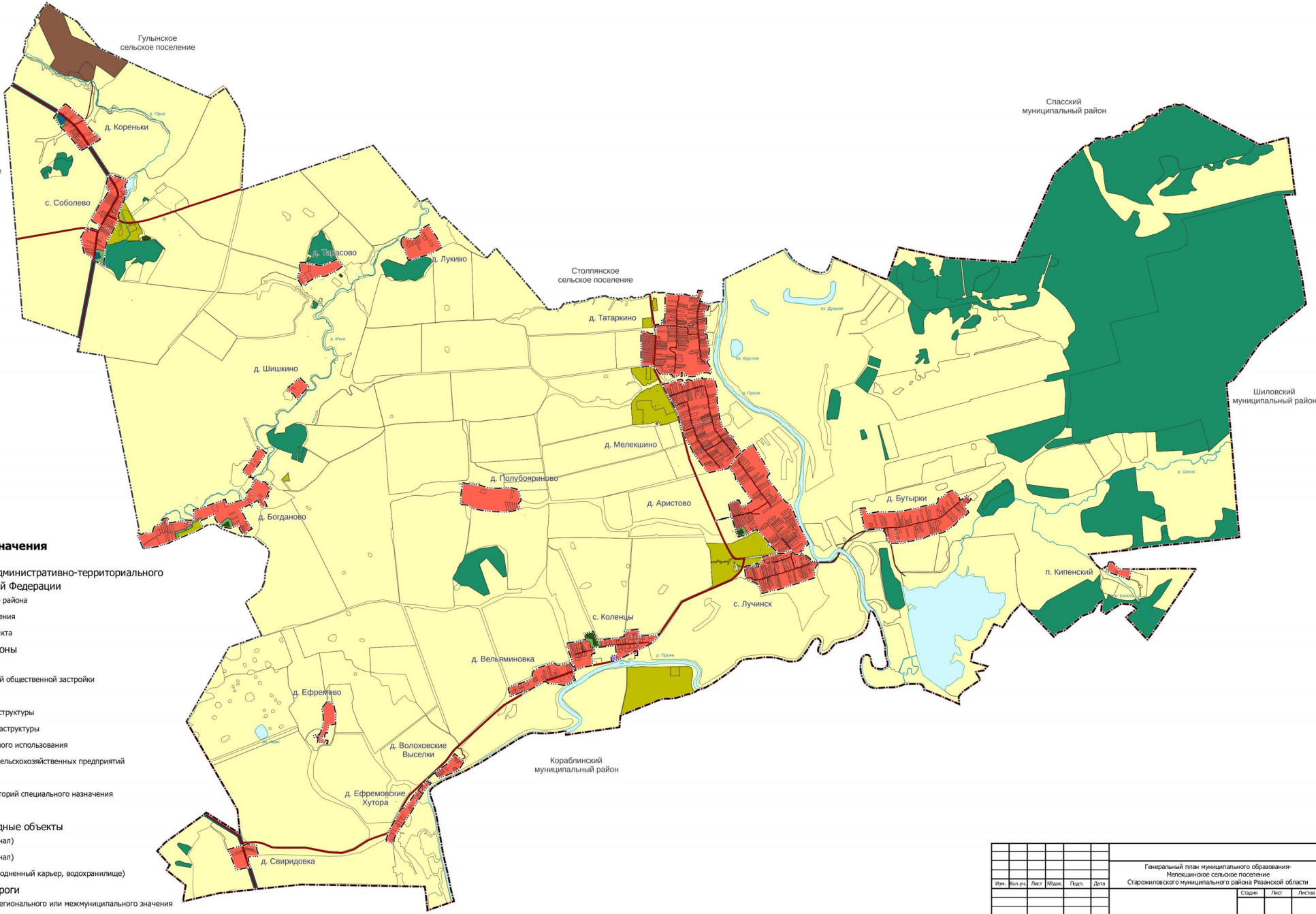
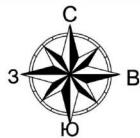
Планируемые объекты местного значения муниципального района отображены на карте функциональных зон поселения.

На территории муниципального образования – Мелекшинское сельское поселение Старожиловского муниципального района Рязанской области утвержденными документами территориального планирования не планируется размещение объектов федерального значения.

Генеральный план муниципального образования - Мелекшинское сельское поселение Старожиловского муниципального района Рязанской области

Карта планируемого размещения объектов местного значения поселения
М 1:30000

Приложение № 1 к генеральному плану
муниципального образования -
Мелекшинское сельское поселение
Старожиловского муниципального района
Рязанской области



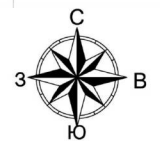
Условные обозначения

- сущ. Границы единиц административно-территориального деления Российской Федерации
- Граница муниципального района
 - Граница сельского поселения
 - Граница населенного пункта
- Функциональные зоны
- Жилые зоны
 - Зона специализированной общественной застройки
 - Производственная зона
 - Зона инженерной инфраструктуры
 - Зона транспортной инфраструктуры
 - Зоны сельскохозяйственного использования
 - Производственная зона сельскохозяйственных предприятий
 - Зона лесов
 - Зона озелененных территорий специального назначения
 - Зона кладбищ
- Поверхностные водные объекты
- Водоток (река, ручей, канал)
 - Водоём (озеро, пруд, обводненный карьер, водохранилище)
- Автомобильные дороги
- Автомобильные дороги регионального или межмуниципального значения
 - Автомобильные дороги местного значения

						Генеральный план муниципального образования: Мелекшинское сельское поселение Старожиловского муниципального района Рязанской области		
Изм.	Исполн.	Лист	Взам.	Подп.	Дата			
						Карта планируемого размещения объектов местного значения поселения М 1:30000		
						Страница	Лист	Листов

Приложение № 2 к генеральному плану
муниципального образования -
Мелекшинское сельское поселение
Старожиловского муниципального района
Рязанской области

M 1:30000



Ленинское
сельское поселение

Гулы́нское
сельское поселение

д. Кореньки

с. Соболево

д. Тарасово

Д. Лукин

Столпянское
сельское поселение

д. Татаркин

Д. ШИШКИНО

д. Богданов

д. Полубояринов

д. Мелекши

д. АРИСТОВС

д. Бутырки

Спасский
иципальный район

Шировский
муниципальный район

п. Кипенский

д. Вельяминовка

д. Ефремов

д. Волоховские
Выселки

д. Ефремовские

Кораблинский
муниципальный район

д. Свиридовка;

сущ. Границы единиц административно-территориального деления Российской Федерации

Граница муниципального района

— • — Граница сельского поселения

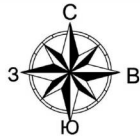
— Граница населенного пункта

[illegible]

Генеральный план муниципального образования - Мелекшинское сельское поселение
Старожиловского муниципального района Рязанской области

Карта функциональных зон поселения
М 1:30000

Приложение № 3 к генеральному плану
муниципального образования -
Мелекшинское сельское поселение
Старожиловского муниципального района
Рязанской области



Условные обозначения

- сущ. Границы единиц административно-территориального деления Российской Федерации
- Граница муниципального района
- Граница сельского поселения
- Граница населенного пункта
- Функциональные зоны
- Жилые зоны
- Зона специализированной общественной застройки
- Производственная зона
- Зона инженерной инфраструктуры
- Зона транспортной инфраструктуры
- Зоны сельскохозяйственного использования
- Производственная зона сельскохозяйственных предприятий
- Зона лесов
- Зона озелененных территорий специального назначения
- Зона кладбищ
- Поверхностные водные объекты
- Водоток (река, ручей, канал)
- Водоток (река, ручей, канал)
- Водоём (озеро, пруд, обводненный карьер, водохранилище)
- Автомобильные дороги
- Автомобильные дороги регионального или межмуниципального значения
- Автомобильные дороги местного значения
- Линии электропередачи (ЛЭП)
- Линии электропередачи 10 кВ
- Сети электросвязи
- Линия связи
- Магистральные трубопроводы для транспортировки жидких и газообразных углеводородов
- Магистральный газопровод
- Распределительные трубопроводы для транспортировки газа
- Газопровод распределительный высокого давления
- Газопровод распределительный низкого давления

Условные обозначения

- план. Объекты образования и науки
- Дошкольная образовательная организация

						Генеральный план муниципального образования - Мелекшинское сельское поселение Старожиловского муниципального района Рязанской области		
Изм.	Исполн.	Лист	Всего	Подп.	Дата	Старый		
Карта функциональных зон поселения М 1:30000						Формат А1		

Приложение № 4 к генеральному плану
муниципального образования -
Мелекшинское сельское поселение
Старожиловского муниципального района
Рязанской области

Графическое описание местоположения границ населенных пунктов,
перечень координат характерных точек этих границ муниципального
образования — Мелекшинское сельское поселение
Старожиловского муниципального района Рязанской области

ОПИСАНИЕ МЕСТОПОЛОЖЕНИЯ ГРАНИЦ

Граница населенного пункта д. Аристово

(наименование объекта местоположение границ, которого описано (далее - объект))

Раздел 1

Сведения об объекте		
№ п/п	Характеристики объекта	Описание характеристик
1	2	3
1	Местоположение объекта	<i>Российская Федерация, Рязанская область, р-н Старожиловский, с/п Мелекшинское, д Аристово</i>
2	Площадь объекта \pm величина погрешности определения площади ($P \pm \Delta P$)	<i>1187614 кв.м. \pm 381 кв.м.</i>
3	Иные характеристики объекта	-

Раздел 2

Сведения о местоположении границ объекта					
1. Система координат <u>МСК-62</u>					
2. Сведения о характерных точках границ объекта					
Обозначение характерных точек границ	Координаты, м		Метод определения координат характерной точки	Средняя квадратическая погрешность положения характерной точки (Мт), м	Описание обозначения точки на местности (при наличии)
	Х	У			
1	2	3	4	5	6
1	391600,04	1363021,44	Картометрический метод	2,50	-
2	391299,89	1363200,71	Картометрический метод	2,50	-
3	391115,43	1363299,71	Картометрический метод	2,50	-
4	391058,88	1363250,27	Картометрический метод	2,50	-
5	390650,52	1363556,69	Картометрический метод	2,50	-
6	390602,55	1363643,09	Картометрический метод	2,50	-
7	390196,99	1363817,84	Картометрический метод	2,50	-
8	390174,28	1363827,11	Картометрический метод	2,50	-
9	390149,25	1363842,87	Картометрический метод	2,50	-
10	390079,72	1363880,42	Картометрический метод	2,50	-
11	390032,91	1363903,13	Картометрический метод	2,50	-
12	389991,19	1363924,91	Картометрический метод	2,50	-
13	389954,11	1363943,92	Картометрический метод	2,50	-
14	389923,52	1363906,14	Картометрический метод	2,50	-
15	389918,51	1363861,95	Картометрический метод	2,50	-
16	389818,69	1363848,2	Картометрический метод	2,50	-
17	389800	1363848,06	Картометрический метод	2,50	-
18	389801,85	1363809,84	Картометрический метод	2,50	-
19	389789,32	1363810,81	Картометрический метод	2,50	-
20	389780,41	1363764,11	Картометрический метод	2,50	-
21	389779,51	1363742,13	Картометрический метод	2,50	-
22	389782,5	1363727,66	Картометрический метод	2,50	-
23	389789,59	1363712,14	Картометрический метод	2,50	-
24	389801,05	1363695,86	Картометрический метод	2,50	-
25	389844,31	1363641,91	Картометрический метод	2,50	-
26	389832,12	1363639,76	Картометрический метод	2,50	-
27	389844,07	1363624,52	Картометрический метод	2,50	-
28	389844,08	1363624,5	Картометрический метод	2,50	-
29	389831,34	1363578,47	Картометрический метод	2,50	-
30	389799,82	1363540,14	Картометрический метод	2,50	-
31	389795,47	1363451,09	Картометрический метод	2,50	-
32	389793,71	1363438,01	Картометрический метод	2,50	-
33	389809,45	1363426,6	Картометрический метод	2,50	-
34	389824,12	1363415,97	Картометрический метод	2,50	-
35	389912,43	1363328,84	Картометрический метод	2,50	-
36	389937,91	1363312,51	Картометрический метод	2,50	-
37	389942,52	1363308,92	Картометрический метод	2,50	-
38	389913,27	1363271,38	Картометрический метод	2,50	-
39	389934,37	1363256,78	Картометрический метод	2,50	-

Сведения о местоположении границ объекта

40	389962,73	1363293,16	Картометрический метод	2,50	-
41	390007,87	1363257,98	Картометрический метод	2,50	-
42	390160,01	1363110,74	Картометрический метод	2,50	-
43	390163,62	1363100,92	Картометрический метод	2,50	-
44	390190,5	1363092,93	Картометрический метод	2,50	-
45	390188,18	1363079,03	Картометрический метод	2,50	-
46	390185,4	1363065,59	Картометрический метод	2,50	-
47	390184,47	1363054,46	Картометрический метод	2,50	-
48	390180,3	1363041,48	Картометрический метод	2,50	-
49	390178,45	1363037,31	Картометрический метод	2,50	-
50	390169,64	1363028,97	Картометрический метод	2,50	-
51	390166,86	1363021,09	Картометрический метод	2,50	-
52	390164,08	1363009,04	Картометрический метод	2,50	-
53	390158,52	1362991,43	Картометрический метод	2,50	-
54	390153,42	1362981,69	Картометрический метод	2,50	-
55	390139,05	1362969,18	Картометрический метод	2,50	-
56	390126,07	1362951,1	Картометрический метод	2,50	-
57	390115,41	1362937,2	Картометрический метод	2,50	-
58	390110,31	1362925,14	Картометрический метод	2,50	-
59	390105,21	1362914,48	Картометрический метод	2,50	-
60	390098,26	1362905,21	Картометрический метод	2,50	-
61	390091,31	1362895,02	Картометрический метод	2,50	-
62	390088,53	1362884,82	Картометрический метод	2,50	-
63	390088,53	1362876,48	Картометрический метод	2,50	-
64	390089,46	1362863,96	Картометрический метод	2,50	-
65	390091,77	1362851,91	Картометрический метод	2,50	-
66	390089,92	1362841,71	Картометрический метод	2,50	-
67	390088,53	1362828,74	Картометрический метод	2,50	-
68	390082,97	1362814,37	Картометрический метод	2,50	-
69	390077,87	1362803,71	Картометрический метод	2,50	-
70	390071,84	1362791,66	Картометрический метод	2,50	-
71	390070,92	1362784,7	Картометрический метод	2,50	-
72	390076,25	1362781,27	Картометрический метод	2,50	-
73	390108,23	1362757,67	Картометрический метод	2,50	-
74	390151,44	1362734,84	Картометрический метод	2,50	-
75	390189,54	1362731,61	Картометрический метод	2,50	-
76	390327,86	1362693,37	Картометрический метод	2,50	-
77	390378,09	1362675,47	Картометрический метод	2,50	-
78	390394,12	1362671,13	Картометрический метод	2,50	-
79	390400,76	1362669,34	Картометрический метод	2,50	-
80	390398,71	1362659,76	Картометрический метод	2,50	-
81	390392,97	1362637,36	Картометрический метод	2,50	-
82	390363,25	1362514,32	Картометрический метод	2,50	-
83	390353,21	1362469,98	Картометрический метод	2,50	-
84	390341,84	1362425,03	Картометрический метод	2,50	-
85	390335,63	1362415,75	Картометрический метод	2,50	-
86	390344,26	1362412,22	Картометрический метод	2,50	-
87	390346,73	1362420,37	Картометрический метод	2,50	-
88	390359,1	1362467,69	Картометрический метод	2,50	-
89	390375,62	1362537,63	Картометрический метод	2,50	-
90	390396,96	1362628,06	Картометрический метод	2,50	-

Сведения о местоположении границ объекта

91	390400,21	1362640,73	Картометрический метод	2,50	-
92	390404,58	1362657,79	Картометрический метод	2,50	-
93	390446,42	1362643,04	Картометрический метод	2,50	-
94	390453,41	1362653,32	Картометрический метод	2,50	-
95	390622,1	1362615,5	Картометрический метод	2,50	-
96	390625,9	1362626,68	Картометрический метод	2,50	-
97	390635,78	1362643,28	Картометрический метод	2,50	-
98	390641,99	1362660,66	Картометрический метод	2,50	-
99	390648,01	1362679,36	Картометрический метод	2,50	-
100	390655,04	1362697,79	Картометрический метод	2,50	-
101	390660,57	1362713,55	Картометрический метод	2,50	-
102	390666,77	1362731,5	Картометрический метод	2,50	-
103	390674,09	1362752,94	Картометрический метод	2,50	-
104	390680,59	1362773,37	Картометрический метод	2,50	-
105	390670,29	1362776,37	Картометрический метод	2,50	-
106	390676,55	1362795,99	Картометрический метод	2,50	-
107	390573,32	1362830,64	Картометрический метод	2,50	-
108	390584,89	1362868,5	Картометрический метод	2,50	-
109	390590,8	1362887,85	Картометрический метод	2,50	-
110	390659,71	1363008,44	Картометрический метод	2,50	-
111	390686,68	1362986,45	Картометрический метод	2,50	-
112	390947,41	1362804,37	Картометрический метод	2,50	-
113	390974,73	1362784,27	Картометрический метод	2,50	-
114	390997,81	1362745,56	Картометрический метод	2,50	-
115	391012,93	1362735,33	Картометрический метод	2,50	-
116	391088,47	1362725,69	Картометрический метод	2,50	-
117	391112,35	1362708,19	Картометрический метод	2,50	-
118	391185,79	1362644,52	Картометрический метод	2,50	-
119	391201,54	1362631,59	Картометрический метод	2,50	-
120	391211	1362617,58	Картометрический метод	2,50	-
121	391274,2	1362663,7	Картометрический метод	2,50	-
122	391373,81	1362736,97	Картометрический метод	2,50	-
123	391401,16	1362754,58	Картометрический метод	2,50	-
124	391458,63	1362821,23	Картометрический метод	2,50	-
125	391500,81	1362873,23	Картометрический метод	2,50	-
126	391505,91	1362879,72	Картометрический метод	2,50	-
127	391528,16	1362912,63	Картометрический метод	2,50	-
128	391564,31	1362962,22	Картометрический метод	2,50	-
1	391600,04	1363021,44	Картометрический метод	2,50	-
129	390383,47	1363130,53	Картометрический метод	2,50	-
130	390385,51	1363134,57	Картометрический метод	2,50	-
131	390385,33	1363134,66	Картометрический метод	2,50	-
132	390383,29	1363130,63	Картометрический метод	2,50	-
129	390383,47	1363130,53	Картометрический метод	2,50	-
133	390342,31	1363052,1	Картометрический метод	2,50	-
134	390342,31	1363052,3	Картометрический метод	2,50	-
135	390342,11	1363052,3	Картометрический метод	2,50	-
136	390342,11	1363052,1	Картометрический метод	2,50	-
133	390342,31	1363052,1	Картометрический метод	2,50	-

Сведения о местоположении границ объекта

137	390262,92	1362900,71	Картометрический метод	2,50	-
138	390262,92	1362900,91	Картометрический метод	2,50	-
139	390262,72	1362900,91	Картометрический метод	2,50	-
140	390262,72	1362900,71	Картометрический метод	2,50	-
137	390262,92	1362900,71	Картометрический метод	2,50	-
141	390225,53	1362829,29	Картометрический метод	2,50	-
142	390225,53	1362829,49	Картометрический метод	2,50	-
143	390225,33	1362829,49	Картометрический метод	2,50	-
144	390225,33	1362829,29	Картометрический метод	2,50	-
141	390225,53	1362829,29	Картометрический метод	2,50	-
145	390191,91	1362765,43	Картометрический метод	2,50	-
146	390191,91	1362765,63	Картометрический метод	2,50	-
147	390191,71	1362765,63	Картометрический метод	2,50	-
148	390191,71	1362765,43	Картометрический метод	2,50	-
145	390191,91	1362765,43	Картометрический метод	2,50	-

3. Сведения о характерных точках части (частей) границы объекта

Обозначение характерных точек части границы	Координаты, м		Метод определения координат характерной точки	Средняя квадратическая погрешность положения характерной точки (Mt), м	Описание обозначения точки на местности (при наличии)
	X	Y			
1	2	3	4	5	6
Часть № _					
-	-	-	-	-	-

ОПИСАНИЕ МЕСТОПОЛОЖЕНИЯ ГРАНИЦ

Граница населенного пункта д. Богданово

(наименование объекта местоположение границ, которого описано (далее - объект))

Раздел 1

Сведения об объекте		
№ п/п	Характеристики объекта	Описание характеристик
1	2	3
1	Местоположение объекта	<i>Российская Федерация, Рязанская область, р-н Старожиловский, с/п Мелекшинское, д Богданово</i>
2	Площадь объекта \pm величина погрешности определения площади ($P \pm \Delta P$)	<i>777238 кв.м. \pm 309 кв.м.</i>
3	Иные характеристики объекта	-

Раздел 2

Сведения о местоположении границ объекта					
1. Система координат <u>МСК-62</u>					
2. Сведения о характерных точках границ объекта					
Обозначение характерных точек границ	Координаты, м		Метод определения координат характерной точки	Средняя квадратическая погрешность положения характерной точки (Мт), м	Описание обозначения точки на местности (при наличии)
	Х	У			
1	2	3	4	5	6
1	389875,24	1352962,91	Картометрический метод	2,50	-
2	389904,8	1352947,66	Картометрический метод	2,50	-
3	389914,93	1352944,74	Картометрический метод	2,50	-
4	389923,44	1352941,09	Картометрический метод	2,50	-
5	390099,85	1352866,51	Картометрический метод	2,50	-
6	390136,95	1352875,9	Картометрический метод	2,50	-
7	390117,71	1352917,04	Картометрический метод	2,50	-
8	390112,33	1352923,24	Картометрический метод	2,50	-
9	390107,37	1352933,37	Картометрический метод	2,50	-
10	390111,71	1352943,71	Картометрический метод	2,50	-
11	390127,42	1352956,52	Картометрический метод	2,50	-
12	390141,27	1352973,68	Картометрический метод	2,50	-
13	390142,93	1352996,42	Картометрический метод	2,50	-
14	390127,63	1353046,65	Картометрический метод	2,50	-
15	390129,7	1353062,56	Картометрический метод	2,50	-
16	390134,24	1353072,28	Картометрический метод	2,50	-
17	390147,68	1353084,47	Картометрический метод	2,50	-
18	390154,29	1353111,55	Картометрический метод	2,50	-
19	390168,14	1353125,19	Картометрический метод	2,50	-
20	390192,95	1353124,99	Картометрический метод	2,50	-
21	390230,16	1353140,28	Картометрический метод	2,50	-
22	390242,76	1353149,17	Картометрический метод	2,50	-
23	390256,41	1353161,37	Картометрический метод	2,50	-
24	390264,06	1353178,11	Картометрический метод	2,50	-
25	390272,74	1353212,63	Картометрический метод	2,50	-
26	390277,08	1353231,65	Картометрический метод	2,50	-
27	390283,9	1353243,02	Картометрический метод	2,50	-
28	390293,2	1353251,9	Картометрический метод	2,50	-
29	390323,38	1353260,17	Картометрический метод	2,50	-
30	390333,51	1353268,65	Картометрический метод	2,50	-
31	390360,37	1353274,62	Картометрический метод	2,50	-
32	390370,8	1353298,96	Картометрический метод	2,50	-
33	390378,92	1353327,83	Картометрический метод	2,50	-
34	390381,23	1353336,04	Картометрический метод	2,50	-
35	390385,86	1353380,07	Картометрический метод	2,50	-
36	390371,96	1353382,39	Картометрический метод	2,50	-
37	390356,89	1353369,64	Картометрический метод	2,50	-
38	390329,08	1353355,74	Картометрический метод	2,50	-
39	390294,32	1353351,1	Картометрический метод	2,50	-

Сведения о местоположении границ объекта

40	390349,94	1353679,26	Картометрический метод	2,50	-
41	390345,31	1353708,46	Картометрический метод	2,50	-
42	390342,53	1353736,73	Картометрический метод	2,50	-
43	390343,92	1353755,27	Картометрический метод	2,50	-
44	390346,7	1353766,4	Картометрический метод	2,50	-
45	390352,72	1353779,84	Картометрический метод	2,50	-
46	390365,24	1353790,5	Картометрический метод	2,50	-
47	390373,58	1353792,82	Картометрический метод	2,50	-
48	390383,31	1353791,89	Картометрический метод	2,50	-
49	390400,42	1353788,75	Картометрический метод	2,50	-
50	390520,05	1353788,35	Картометрический метод	2,50	-
51	390538,59	1353874,86	Картометрический метод	2,50	-
52	390541,37	1353897,57	Картометрический метод	2,50	-
53	390547,86	1353913,33	Картометрический метод	2,50	-
54	390607,99	1354079,27	Картометрический метод	2,50	-
55	390679,68	1354279,2	Картометрический метод	2,50	-
56	390692,69	1354315,53	Картометрический метод	2,50	-
57	390609,35	1354342,45	Картометрический метод	2,50	-
58	390682,73	1354611,36	Картометрический метод	2,50	-
59	390706,84	1354641,95	Картометрический метод	2,50	-
60	390722,6	1354656,32	Картометрический метод	2,50	-
61	390740,67	1354664,66	Картометрический метод	2,50	-
62	390756,43	1354667,44	Картометрический метод	2,50	-
63	390768,02	1354668,37	Картометрический метод	2,50	-
64	390774,51	1354666,51	Картометрический метод	2,50	-
65	390779,61	1354661,88	Картометрический метод	2,50	-
66	390784,24	1354660,95	Картометрический метод	2,50	-
67	390795,37	1354663,27	Картометрический метод	2,50	-
68	390803,71	1354673,46	Картометрический метод	2,50	-
69	390810,66	1354681,81	Картометрический метод	2,50	-
70	390816,22	1354685,05	Картометрический метод	2,50	-
71	390819,93	1354686,44	Картометрический метод	2,50	-
72	390826,88	1354692,47	Картометрический метод	2,50	-
73	390829,66	1354698,03	Картометрический метод	2,50	-
74	390836,15	1354702,67	Картометрический метод	2,50	-
75	390844,5	1354707,3	Картометрический метод	2,50	-
76	390850,06	1354712,4	Картометрический метод	2,50	-
77	390856,08	1354721,21	Картометрический метод	2,50	-
78	390863,04	1354726,77	Картометрический метод	2,50	-
79	390871,38	1354727,69	Картометрический метод	2,50	-
80	390882,5	1354728,62	Картометрический метод	2,50	-
81	390890,85	1354736,5	Картометрический метод	2,50	-
82	390898,73	1354744,84	Картометрический метод	2,50	-
83	390908,92	1354753,19	Картометрический метод	2,50	-
84	390928,39	1354761,07	Картометрический метод	2,50	-
85	390944,61	1354769,41	Картометрический метод	2,50	-
86	390958,05	1354776,36	Картометрический метод	2,50	-
87	390966,86	1354775,43	Картометрический метод	2,50	-
88	390977,8	1354773,3	Картометрический метод	2,50	-
89	390987,9	1354770,15	Картометрический метод	2,50	-
90	391005,14	1354767,93	Картометрический метод	2,50	-

Сведения о местоположении границ объекта

91	391026,56	1354770,52	Картометрический метод	2,50	-
92	391042,18	1354776,02	Картометрический метод	2,50	-
93	391042,81	1354774,13	Картометрический метод	2,50	-
94	391044,56	1354768,85	Картометрический метод	2,50	-
95	391048,29	1354752,56	Картометрический метод	2,50	-
96	391050,21	1354739,67	Картометрический метод	2,50	-
97	391051,07	1354728,27	Картометрический метод	2,50	-
98	391050,8	1354713,47	Картометрический метод	2,50	-
99	391065,81	1354696,57	Картометрический метод	2,50	-
100	391153,42	1354598,01	Картометрический метод	2,50	-
101	391320,41	1354714,61	Картометрический метод	2,50	-
102	391417,15	1354782,16	Картометрический метод	2,50	-
103	391514,17	1354840,37	Картометрический метод	2,50	-
104	391521,44	1354844,73	Картометрический метод	2,50	-
105	391549,25	1354852,84	Картометрический метод	2,50	-
106	391559,68	1354852,84	Картометрический метод	2,50	-
107	391559,68	1354857,47	Картометрический метод	2,50	-
108	391454,23	1354994,21	Картометрический метод	2,50	-
109	391258,28	1354858,12	Картометрический метод	2,50	-
110	391231,41	1354839,46	Картометрический метод	2,50	-
111	391056,74	1354718,15	Картометрический метод	2,50	-
112	391056,3	1354741,23	Картометрический метод	2,50	-
113	391053,27	1354759,65	Картометрический метод	2,50	-
114	391048,99	1354776,5	Картометрический метод	2,50	-
115	391048,06	1354780,16	Картометрический метод	2,50	-
116	391028,41	1354816,69	Картометрический метод	2,50	-
117	391005,33	1354849,59	Картометрический метод	2,50	-
118	390991,43	1354877,87	Картометрический метод	2,50	-
119	390981,23	1354903,82	Картометрический метод	2,50	-
120	390981,23	1354933,95	Картометрический метод	2,50	-
121	390977,52	1354967,79	Картометрический метод	2,50	-
122	390946,58	1354998,71	Картометрический метод	2,50	-
123	390885,88	1355066,95	Картометрический метод	2,50	-
124	390876,81	1355083,52	Картометрический метод	2,50	-
125	390868,38	1355089,48	Картометрический метод	2,50	-
126	390865,16	1355085,01	Картометрический метод	2,50	-
127	390863,07	1355083,24	Картометрический метод	2,50	-
128	390847,54	1355062,05	Картометрический метод	2,50	-
129	390782,52	1355009,76	Картометрический метод	2,50	-
130	390755,95	1355025,56	Картометрический метод	2,50	-
131	390749,52	1355025,33	Картометрический метод	2,50	-
132	390748,84	1355023,99	Картометрический метод	2,50	-
133	390736,83	1355020,72	Картометрический метод	2,50	-
134	390737	1355023,12	Картометрический метод	2,50	-
135	390732,58	1355023,43	Картометрический метод	2,50	-
136	390705,45	1355032,04	Картометрический метод	2,50	-
137	390699,4	1355001,66	Картометрический метод	2,50	-
138	390695,06	1354944,44	Картометрический метод	2,50	-
139	390578,58	1355004,35	Картометрический метод	2,50	-
140	390556,62	1354910,85	Картометрический метод	2,50	-
141	390672,96	1354848,21	Картометрический метод	2,50	-

Сведения о местоположении границ объекта

142	390617,05	1354749,21	Картометрический метод	2,50	-
143	390570,33	1354767,01	Картометрический метод	2,50	-
144	390558,39	1354735,71	Картометрический метод	2,50	-
145	390605,12	1354717,9	Картометрический метод	2,50	-
146	390531,2	1354563,35	Картометрический метод	2,50	-
147	390334,21	1354668,34	Картометрический метод	2,50	-
148	390309,51	1354686,22	Картометрический метод	2,50	-
149	390205,73	1354757,98	Картометрический метод	2,50	-
150	390164,62	1354688,44	Картометрический метод	2,50	-
151	390150,32	1354664,25	Картометрический метод	2,50	-
152	390127,88	1354677,43	Картометрический метод	2,50	-
153	390118,22	1354662,25	Картометрический метод	2,50	-
154	390108,06	1354643,96	Картометрический метод	2,50	-
155	390099,65	1354629,2	Картометрический метод	2,50	-
156	390140,44	1354587,04	Картометрический метод	2,50	-
157	390199,86	1354550,57	Картометрический метод	2,50	-
158	390256,19	1354535,38	Картометрический метод	2,50	-
159	390238,07	1354472,04	Картометрический метод	2,50	-
160	390212,05	1354400,93	Картометрический метод	2,50	-
161	390232,91	1354278,1	Картометрический метод	2,50	-
162	390232,91	1354239,86	Картометрический метод	2,50	-
163	390256,08	1354236,38	Картометрический метод	2,50	-
164	390280,42	1354220,16	Картометрический метод	2,50	-
165	390292	1354208,57	Картометрический метод	2,50	-
166	390301,27	1354198,15	Картометрический метод	2,50	-
167	390314,02	1354181,92	Картометрический метод	2,50	-
168	390322,13	1354178,45	Картометрический метод	2,50	-
169	390337,2	1354170,34	Картометрический метод	2,50	-
170	390341,83	1354162,22	Картометрический метод	2,50	-
171	390363,85	1354148,32	Картометрический метод	2,50	-
172	390384,7	1354147,16	Картометрический метод	2,50	-
173	390400,93	1354142,53	Картометрический метод	2,50	-
174	390419,47	1354136,73	Картометрический метод	2,50	-
175	390432,21	1354129,78	Картометрический метод	2,50	-
176	390440,32	1354123,99	Картометрический метод	2,50	-
177	390409,04	1354063,73	Картометрический метод	2,50	-
178	390396,29	1354035,92	Картометрический метод	2,50	-
179	390380,07	1354008,11	Картометрический метод	2,50	-
180	390333,72	1353896,87	Картометрический метод	2,50	-
181	390333,3	1353895,87	Картометрический метод	2,50	-
182	390222,91	1353950,01	Картометрический метод	2,50	-
183	390206,74	1353916,66	Картометрический метод	2,50	-
184	390171,43	1353858,74	Картометрический метод	2,50	-
185	390129,63	1353751,46	Картометрический метод	2,50	-
186	390080,95	1353634,8	Картометрический метод	2,50	-
187	390067,57	1353600,3	Картометрический метод	2,50	-
188	390010,77	1353482,67	Картометрический метод	2,50	-
189	389976,7	1353386,8	Картометрический метод	2,50	-
190	389966,02	1353389,4	Картометрический метод	2,50	-
191	389957,37	1353347,58	Картометрический метод	2,50	-
192	389962,46	1353346,72	Картометрический метод	2,50	-

Сведения о местоположении границ объекта

193	389926,3	1353244,97	Картометрический метод	2,50	-
194	389923,92	1353246,02	Картометрический метод	2,50	-
195	389918,32	1353232,65	Картометрический метод	2,50	-
1	389875,24	1352962,91	Картометрический метод	2,50	-
196	390858,55	1354743,82	Картометрический метод	2,50	-
197	390858,55	1354744,02	Картометрический метод	2,50	-
198	390858,35	1354744,02	Картометрический метод	2,50	-
199	390858,35	1354743,82	Картометрический метод	2,50	-
196	390858,55	1354743,82	Картометрический метод	2,50	-
200	390804,38	1354773,34	Картометрический метод	2,50	-
201	390804,38	1354773,54	Картометрический метод	2,50	-
202	390804,18	1354773,54	Картометрический метод	2,50	-
203	390804,18	1354773,34	Картометрический метод	2,50	-
200	390804,38	1354773,34	Картометрический метод	2,50	-
204	390750,22	1354802,86	Картометрический метод	2,50	-
205	390750,22	1354803,06	Картометрический метод	2,50	-
206	390750,02	1354803,06	Картометрический метод	2,50	-
207	390750,02	1354802,86	Картометрический метод	2,50	-
204	390750,22	1354802,86	Картометрический метод	2,50	-
208	390699,5	1354830,5	Картометрический метод	2,50	-
209	390699,5	1354830,7	Картометрический метод	2,50	-
210	390696,05	1354832,58	Картометрический метод	2,50	-
211	390695,85	1354832,58	Картометрический метод	2,50	-
212	390695,85	1354832,38	Картометрический метод	2,50	-
213	390699,3	1354830,5	Картометрический метод	2,50	-
208	390699,5	1354830,5	Картометрический метод	2,50	-
214	390688,93	1354835,83	Картометрический метод	2,50	-
215	390688,93	1354836,83	Картометрический метод	2,50	-
216	390687,93	1354836,83	Картометрический метод	2,50	-
217	390687,93	1354835,83	Картометрический метод	2,50	-
214	390688,93	1354835,83	Картометрический метод	2,50	-
218	390310,08	1353645,43	Картометрический метод	2,50	-
219	390309,88	1353645,43	Картометрический метод	2,50	-
220	390306,13	1353642,24	Картометрический метод	2,50	-
221	390306,13	1353642,04	Картометрический метод	2,50	-
222	390306,32	1353642,04	Картометрический метод	2,50	-
223	390310,08	1353645,23	Картометрический метод	2,50	-
218	390310,08	1353645,43	Картометрический метод	2,50	-
224	390301,19	1353643,05	Картометрический метод	2,50	-
225	390301,39	1353643,05	Картометрический метод	2,50	-
226	390301,68	1353645,2	Картометрический метод	2,50	-
227	390301,68	1353645,4	Картометрический метод	2,50	-
228	390301,48	1353645,4	Картометрический метод	2,50	-
229	390301,19	1353643,25	Картометрический метод	2,50	-
224	390301,19	1353643,05	Картометрический метод	2,50	-

Сведения о местоположении границ объекта

230	390299,27	1353643,46	Картометрический метод	2,50	-
231	390299,27	1353643,66	Картометрический метод	2,50	-
232	390297,19	1353644,11	Картометрический метод	2,50	-
233	390296,99	1353644,11	Картометрический метод	2,50	-
234	390296,99	1353643,91	Картометрический метод	2,50	-
235	390299,07	1353643,46	Картометрический метод	2,50	-
230	390299,27	1353643,46	Картометрический метод	2,50	-
236	390306,89	1353697,76	Картометрический метод	2,50	-
237	390306,68	1353697,76	Картометрический метод	2,50	-
238	390302,82	1353696,03	Картометрический метод	2,50	-
239	390302,82	1353695,83	Картометрический метод	2,50	-
240	390303,02	1353695,83	Картометрический метод	2,50	-
241	390306,89	1353697,55	Картометрический метод	2,50	-
236	390306,89	1353697,76	Картометрический метод	2,50	-
242	390279,78	1353728,19	Картометрический метод	2,50	-
243	390279,78	1353728,39	Картометрический метод	2,50	-
244	390276,85	1353732,06	Картометрический метод	2,50	-
245	390276,65	1353732,06	Картометрический метод	2,50	-
246	390276,66	1353731,85	Картометрический метод	2,50	-
247	390279,58	1353728,19	Картометрический метод	2,50	-
242	390279,78	1353728,19	Картометрический метод	2,50	-
248	390279,04	1353737,19	Картометрический метод	2,50	-
249	390279,24	1353737,19	Картометрический метод	2,50	-
250	390281,63	1353740,09	Картометрический метод	2,50	-
251	390281,63	1353740,29	Картометрический метод	2,50	-
252	390281,43	1353740,29	Картометрический метод	2,50	-
253	390279,04	1353737,4	Картометрический метод	2,50	-
248	390279,04	1353737,19	Картометрический метод	2,50	-
254	390309,3	1353772,25	Картометрический метод	2,50	-
255	390309,3	1353772,45	Картометрический метод	2,50	-
256	390309,1	1353772,45	Картометрический метод	2,50	-
257	390309,1	1353772,25	Картометрический метод	2,50	-
254	390309,3	1353772,25	Картометрический метод	2,50	-
258	390331,27	1353791,87	Картометрический метод	2,50	-
259	390331,47	1353791,87	Картометрический метод	2,50	-
260	390332,54	1353795,24	Картометрический метод	2,50	-
261	390332,54	1353795,44	Картометрический метод	2,50	-
262	390332,34	1353795,44	Картометрический метод	2,50	-
263	390331,27	1353792,08	Картометрический метод	2,50	-
258	390331,27	1353791,87	Картометрический метод	2,50	-
264	390341,5	1353803,41	Картометрический метод	2,50	-
265	390341,5	1353803,61	Картометрический метод	2,50	-
266	390339,35	1353807,51	Картометрический метод	2,50	-
267	390339,16	1353807,51	Картометрический метод	2,50	-
268	390339,16	1353807,31	Картометрический метод	2,50	-

Сведения о местоположении границ объекта

269	390341,29	1353803,41	Картометрический метод	2,50	-
264	390341,5	1353803,41	Картометрический метод	2,50	-
270	390398,34	1353813,36	Картометрический метод	2,50	-
271	390398,34	1353813,56	Картометрический метод	2,50	-
272	390398,14	1353813,56	Картометрический метод	2,50	-
273	390398,14	1353813,36	Картометрический метод	2,50	-
270	390398,34	1353813,36	Картометрический метод	2,50	-
274	390457,32	1353819,42	Картометрический метод	2,50	-
275	390457,32	1353819,62	Картометрический метод	2,50	-
276	390457,12	1353819,62	Картометрический метод	2,50	-
277	390457,12	1353819,42	Картометрический метод	2,50	-
274	390457,32	1353819,42	Картометрический метод	2,50	-
278	390516,3	1353825,48	Картометрический метод	2,50	-
279	390516,3	1353825,68	Картометрический метод	2,50	-
280	390516,1	1353825,68	Картометрический метод	2,50	-
281	390516,1	1353825,48	Картометрический метод	2,50	-
278	390516,3	1353825,48	Картометрический метод	2,50	-

3. Сведения о характерных точках части (частей) границы объекта

Обозначение характерных точек части границы	Координаты, м		Метод определения координат характерной точки	Средняя квадратическая погрешность положения характерной точки (Mt), м	Описание обозначения точки на местности (при наличии)
	X	Y			
1	2	3	4	5	6
Часть № _					
-	-	-	-	-	-

ОПИСАНИЕ МЕСТОПОЛОЖЕНИЯ ГРАНИЦ

Граница населенного пункта д. Бутырки

(наименование объекта местоположение границ, которого описано (далее - объект))

Раздел 1

Сведения об объекте		
№ п/п	Характеристики объекта	Описание характеристик
1	2	3
1	Местоположение объекта	<i>Российская Федерация, Рязанская область, р-н Старожиловский, с/п Мелекшинское, д Бутырки</i>
2	Площадь объекта \pm величина погрешности определения площади ($P \pm \Delta P$)	<i>804133кв.м. \pm 314кв.м.</i>
3	Иные характеристики объекта	-

Раздел 2

Сведения о местоположении границ объекта					
1. Система координат <u>МСК-62</u>					
2. Сведения о характерных точках границ объекта					
Обозначение характерных точек границ	Координаты, м		Метод определения координат характерной точки	Средняя квадратическая погрешность положения характерной точки (Mt), м	Описание обозначения точки на местности (при наличии)
	X	Y			
1	2	3	4	5	6
1	390546,91	1364778,99	Картометрический метод	2,50	-
2	390539,58	1364793,39	Картометрический метод	2,50	-
3	390547,56	1364832,94	Картометрический метод	2,50	-
4	390551,16	1364874,02	Картометрический метод	2,50	-
5	390473,55	1364900,87	Картометрический метод	2,50	-
6	390455,06	1364912,48	Картометрический метод	2,50	-
7	390485,73	1365090,06	Картометрический метод	2,50	-
8	390486,89	1365123,5	Картометрический метод	2,50	-
9	390481,41	1365182,31	Картометрический метод	2,50	-
10	390484,97	1365264,94	Картометрический метод	2,50	-
11	390489,08	1365355,38	Картометрический метод	2,50	-
12	390492,16	1365434,77	Картометрический метод	2,50	-
13	390506,09	1365533,95	Картометрический метод	2,50	-
14	390523,18	1365601,3	Картометрический метод	2,50	-
15	390531,29	1365619,37	Картометрический метод	2,50	-
16	390529,98	1365636,39	Картометрический метод	2,50	-
17	390540,72	1365709,73	Картометрический метод	2,50	-
18	390580,47	1365839	Картометрический метод	2,50	-
19	390596,02	1365939,36	Картометрический метод	2,50	-
20	390609,23	1365978,5	Картометрический метод	2,50	-
21	390614,73	1366024,19	Картометрический метод	2,50	-
22	390621,17	1366047,66	Картометрический метод	2,50	-
23	390637,53	1366066,01	Картометрический метод	2,50	-
24	390655,41	1366076,53	Картометрический метод	2,50	-
25	390708,52	1366075,73	Картометрический метод	2,50	-
26	390742,47	1366164,42	Картометрический метод	2,50	-
27	390778,77	1366195,12	Картометрический метод	2,50	-
28	390794,78	1366214,08	Картометрический метод	2,50	-
29	390829,47	1366283,51	Картометрический метод	2,50	-
30	390833,48	1366307,65	Картометрический метод	2,50	-
31	390823,08	1366332,48	Картометрический метод	2,50	-
32	390809,46	1366359,99	Картометрический метод	2,50	-
33	390792,92	1366380,01	Картометрический метод	2,50	-
34	390754,3	1366422,4	Картометрический метод	2,50	-
35	390723,26	1366426,34	Картометрический метод	2,50	-
36	390673,24	1366435,22	Картометрический метод	2,50	-
37	390694,04	1366475,42	Картометрический метод	2,50	-
38	390724,66	1366504,4	Картометрический метод	2,50	-
39	390755,04	1366546,47	Картометрический метод	2,50	-

Сведения о местоположении границ объекта

40	390751,92	1366550,49	Картометрический метод	2,50	-
41	390697,66	1366620,4	Картометрический метод	2,50	-
42	390694,1	1366624,99	Картометрический метод	2,50	-
43	390569,3	1366511,41	Картометрический метод	2,50	-
44	390499,42	1366571	Картометрический метод	2,50	-
45	390470,45	1366580,53	Картометрический метод	2,50	-
46	390413,29	1366520,53	Картометрический метод	2,50	-
47	390381,63	1366452,52	Картометрический метод	2,50	-
48	390359,21	1366422,94	Картометрический метод	2,50	-
49	390314,31	1366389,65	Картометрический метод	2,50	-
50	390274,62	1366359,21	Картометрический метод	2,50	-
51	390266,11	1366345,95	Картометрический метод	2,50	-
52	390257,93	1366336,37	Картометрический метод	2,50	-
53	390253,08	1366323,81	Картометрический метод	2,50	-
54	390239	1366314,16	Картометрический метод	2,50	-
55	390228,95	1366285,18	Картометрический метод	2,50	-
56	390204,87	1366255,97	Картометрический метод	2,50	-
57	390177,53	1366212,26	Картометрический метод	2,50	-
58	390150,07	1366172,07	Картометрический метод	2,50	-
59	390134,87	1366133,98	Картометрический метод	2,50	-
60	390123,26	1366069,02	Картометрический метод	2,50	-
61	390119,91	1366050,3	Картометрический метод	2,50	-
62	390107,29	1365998,58	Картометрический метод	2,50	-
63	390096,89	1365962,66	Картометрический метод	2,50	-
64	390087,19	1365918,84	Картометрический метод	2,50	-
65	390041,15	1365823,84	Картометрический метод	2,50	-
66	390030,4	1365759,34	Картометрический метод	2,50	-
67	390007,72	1365663,52	Картометрический метод	2,50	-
68	389992,3	1365571,9	Картометрический метод	2,50	-
69	389967,53	1365501,79	Картометрический метод	2,50	-
70	389962,85	1365470,94	Картометрический метод	2,50	-
71	389967,99	1365373,72	Картометрический метод	2,50	-
72	389963,75	1365299,27	Картометрический метод	2,50	-
73	389962,85	1365283,5	Картометрический метод	2,50	-
74	389984,94	1365259,56	Картометрический метод	2,50	-
75	390062,32	1365241,21	Картометрический метод	2,50	-
76	390100,64	1365222,9	Картометрический метод	2,50	-
77	390135,22	1365206,38	Картометрический метод	2,50	-
78	390146,31	1365196,11	Картометрический метод	2,50	-
79	390196,51	1365149,62	Картометрический метод	2,50	-
80	390204,87	1365141,88	Картометрический метод	2,50	-
81	390200,63	1365075,61	Картометрический метод	2,50	-
82	390194,22	1364975,42	Картометрический метод	2,50	-
83	390184,36	1364905,46	Картометрический метод	2,50	-
84	390188,23	1364899,75	Картометрический метод	2,50	-
85	390186,35	1364890,02	Картометрический метод	2,50	-
86	390180,66	1364887,69	Картометрический метод	2,50	-
87	390179,55	1364883,48	Картометрический метод	2,50	-
88	390253,68	1364839,29	Картометрический метод	2,50	-
89	390317,08	1364842,95	Картометрический метод	2,50	-
1	390546,91	1364778,99	Картометрический метод	2,50	-

Сведения о местоположении границ объекта

90	390188,73	1365349,15	Картометрический метод	2,50	-
91	390188,78	1365349,34	Картометрический метод	2,50	-
92	390183,96	1365350,65	Картометрический метод	2,50	-
93	390183,91	1365350,45	Картометрический метод	2,50	-
90	390188,73	1365349,15	Картометрический метод	2,50	-
94	390153,04	1365358,59	Картометрический метод	2,50	-
95	390153,04	1365358,79	Картометрический метод	2,50	-
96	390152,84	1365358,79	Картометрический метод	2,50	-
97	390152,84	1365358,59	Картометрический метод	2,50	-
94	390153,04	1365358,59	Картометрический метод	2,50	-
98	390116,66	1365368,16	Картометрический метод	2,50	-
99	390116,66	1365368,36	Картометрический метод	2,50	-
100	390116,46	1365368,36	Картометрический метод	2,50	-
101	390116,46	1365368,16	Картометрический метод	2,50	-
98	390116,66	1365368,16	Картометрический метод	2,50	-
102	390079,4	1365377,81	Картометрический метод	2,50	-
103	390079,4	1365378,01	Картометрический метод	2,50	-
104	390079,2	1365378,01	Картометрический метод	2,50	-
105	390079,2	1365377,81	Картометрический метод	2,50	-
102	390079,4	1365377,81	Картометрический метод	2,50	-
106	390039,44	1365388,47	Картометрический метод	2,50	-
107	390039,44	1365388,67	Картометрический метод	2,50	-
108	390039,24	1365388,67	Картометрический метод	2,50	-
109	390039,24	1365388,47	Картометрический метод	2,50	-
106	390039,44	1365388,47	Картометрический метод	2,50	-
110	390003,19	1365397,93	Картометрический метод	2,50	-
111	390003,19	1365398,13	Картометрический метод	2,50	-
112	390002,99	1365398,13	Картометрический метод	2,50	-
113	390002,99	1365397,93	Картометрический метод	2,50	-
110	390003,19	1365397,93	Картометрический метод	2,50	-
114	389995,53	1365399,86	Картометрический метод	2,50	-
115	389995,53	1365400,06	Картометрический метод	2,50	-
116	389995,33	1365400,06	Картометрический метод	2,50	-
117	389995,33	1365399,86	Картометрический метод	2,50	-
114	389995,53	1365399,86	Картометрический метод	2,50	-
118	389997,26	1365265,96	Картометрический метод	2,50	-
119	389997,26	1365266,16	Картометрический метод	2,50	-
120	389997,06	1365266,16	Картометрический метод	2,50	-
121	389997,06	1365265,96	Картометрический метод	2,50	-
118	389997,26	1365265,96	Картометрический метод	2,50	-
122	389996,54	1365329,38	Картометрический метод	2,50	-
123	389996,54	1365329,58	Картометрический метод	2,50	-
124	389996,34	1365329,58	Картометрический метод	2,50	-

Сведения о местоположении границ объекта

125	389996,34	1365329,38	Картометрический метод	2,50	-
122	389996,54	1365329,38	Картометрический метод	2,50	-
126	389998,23	1365466,58	Картометрический метод	2,50	-
127	389994,4	1365467,12	Картометрический метод	2,50	-
128	389994,37	1365466,93	Картометрический метод	2,50	-
129	389998,2	1365466,39	Картометрический метод	2,50	-
126	389998,23	1365466,58	Картометрический метод	2,50	-
130	390004,23	1365514,84	Картометрический метод	2,50	-
131	390004,23	1365515,04	Картометрический метод	2,50	-
132	390004,03	1365515,04	Картометрический метод	2,50	-
133	390004,03	1365514,84	Картометрический метод	2,50	-
130	390004,23	1365514,84	Картометрический метод	2,50	-
134	390018,13	1365582,77	Картометрический метод	2,50	-
135	390018,13	1365582,97	Картометрический метод	2,50	-
136	390017,93	1365582,97	Картометрический метод	2,50	-
137	390017,93	1365582,77	Картометрический метод	2,50	-
134	390018,13	1365582,77	Картометрический метод	2,50	-
138	390032,31	1365650,97	Картометрический метод	2,50	-
139	390032,31	1365651,17	Картометрический метод	2,50	-
140	390032,11	1365651,17	Картометрический метод	2,50	-
141	390032,11	1365650,97	Картометрический метод	2,50	-
138	390032,31	1365650,97	Картометрический метод	2,50	-
142	390046,13	1365717,77	Картометрический метод	2,50	-
143	390046,13	1365717,97	Картометрический метод	2,50	-
144	390045,93	1365717,97	Картометрический метод	2,50	-
145	390045,93	1365717,77	Картометрический метод	2,50	-
142	390046,13	1365717,77	Картометрический метод	2,50	-
146	390058,88	1365780,12	Картометрический метод	2,50	-
147	390058,88	1365780,32	Картометрический метод	2,50	-
148	390058,68	1365780,32	Картометрический метод	2,50	-
149	390058,68	1365780,12	Картометрический метод	2,50	-
146	390058,88	1365780,12	Картометрический метод	2,50	-
150	390072,73	1365847,96	Картометрический метод	2,50	-
151	390072,73	1365848,16	Картометрический метод	2,50	-
152	390072,53	1365848,16	Картометрический метод	2,50	-
153	390072,53	1365847,96	Картометрический метод	2,50	-
150	390072,73	1365847,96	Картометрический метод	2,50	-
154	390482,64	1366515,13	Картометрический метод	2,50	-
155	390482,64	1366515,33	Картометрический метод	2,50	-
156	390482,44	1366515,33	Картометрический метод	2,50	-
157	390482,44	1366515,13	Картометрический метод	2,50	-
154	390482,64	1366515,13	Картометрический метод	2,50	-
158	390435,15	1366475,76	Картометрический метод	2,50	-

Сведения о местоположении границ объекта

159	390435,15	1366475,96	Картометрический метод	2,50	-
160	390434,95	1366475,96	Картометрический метод	2,50	-
161	390434,95	1366475,76	Картометрический метод	2,50	-
158	390435,15	1366475,76	Картометрический метод	2,50	-
162	390384,48	1366433,49	Картометрический метод	2,50	-
163	390384,48	1366433,69	Картометрический метод	2,50	-
164	390384,28	1366433,69	Картометрический метод	2,50	-
165	390384,28	1366433,49	Картометрический метод	2,50	-
162	390384,48	1366433,49	Картометрический метод	2,50	-
166	390338,39	1366395,05	Картометрический метод	2,50	-
167	390338,39	1366395,25	Картометрический метод	2,50	-
168	390338,19	1366395,25	Картометрический метод	2,50	-
169	390338,19	1366395,05	Картометрический метод	2,50	-
166	390338,39	1366395,05	Картометрический метод	2,50	-
170	390295,74	1366359,43	Картометрический метод	2,50	-
171	390295,74	1366359,63	Картометрический метод	2,50	-
172	390295,54	1366359,63	Картометрический метод	2,50	-
173	390295,54	1366359,43	Картометрический метод	2,50	-
170	390295,74	1366359,43	Картометрический метод	2,50	-

3. Сведения о характерных точках части (частей) границы объекта

Обозначение характерных точек части границы	Координаты, м		Метод определения координат характерной точки	Средняя квадратическая погрешность положения характерной точки (Mt), м	Описание обозначения точки на местности (при наличии)
	X	Y			
1	2	3	4	5	6
Часть № -					
-	-	-	-	-	-

ОПИСАНИЕ МЕСТОПОЛОЖЕНИЯ ГРАНИЦ

Граница населенного пункта д.Вельяминовка

(наименование объекта местоположение границ, которого описано (далее - объект))

Раздел 1

Сведения об объекте		
№ п/п	Характеристики объекта	Описание характеристик
1	2	3
1	Местоположение объекта	<i>Российская Федерация, Рязанская область, р-н Старожиловский, с/п Мелекшинское, д Вельяминовка</i>
2	Площадь объекта \pm величина погрешности определения площади ($P \pm \Delta P$)	<i>275558 кв.м. \pm 184 кв.м.</i>
3	Иные характеристики объекта	-

Раздел 2

Сведения о местоположении границ объекта					
1. Система координат <u>МСК-62</u>					
2. Сведения о характерных точках границ объекта					
Обозначение характерных точек границ	Координаты, м		Метод определения координат характерной точки	Средняя квадратическая погрешность положения характерной точки (Мт), м	Описание обозначения точки на местности (при наличии)
	X	Y			
1	2	3	4	5	6
1	387912,43	1359475,9	Картометрический метод	2,50	-
2	387940,94	1359570,32	Картометрический метод	2,50	-
3	387966,4	1359628,04	Картометрический метод	2,50	-
4	387986,1	1359687,14	Картометрический метод	2,50	-
5	387991,89	1359718,42	Картометрический метод	2,50	-
6	387981,46	1359754,35	Картометрический метод	2,50	-
7	387959,44	1359778,68	Картометрический метод	2,50	-
8	387952,49	1359807,65	Картометрический метод	2,50	-
9	387954,81	1359829,66	Картометрический метод	2,50	-
10	387976,83	1359888,76	Картометрический метод	2,50	-
11	387977,98	1359918,89	Картометрический метод	2,50	-
12	387983,78	1359939,75	Картометрический метод	2,50	-
13	387991,66	1359973,58	Картометрический метод	2,50	-
14	387995,37	1359993,05	Картометрический метод	2,50	-
15	387994	1360007,18	Картометрический метод	2,50	-
16	387957,75	1360030,48	Картометрический метод	2,50	-
17	387940,99	1360042,56	Картометрический метод	2,50	-
18	387929,01	1360059,41	Картометрический метод	2,50	-
19	387923,4	1360066,83	Картометрический метод	2,50	-
20	387912,65	1360081,94	Картометрический метод	2,50	-
21	387888,05	1360068,71	Картометрический метод	2,50	-
22	387876,42	1360064,06	Картометрический метод	2,50	-
23	387866,59	1360063,69	Картометрический метод	2,50	-
24	387856,12	1360071,56	Картометрический метод	2,50	-
25	387844,44	1360079,26	Картометрический метод	2,50	-
26	387810,75	1360077,95	Картометрический метод	2,50	-
27	387810,28	1360077,95	Картометрический метод	2,50	-
28	387798,55	1360079,91	Картометрический метод	2,50	-
29	387787,79	1360072,03	Картометрический метод	2,50	-
30	387771,75	1360066,93	Картометрический метод	2,50	-
31	387743,85	1360069,15	Картометрический метод	2,50	-
32	387733	1360075,18	Картометрический метод	2,50	-
33	387723,18	1360088,34	Картометрический метод	2,50	-
34	387711,77	1360092,52	Картометрический метод	2,50	-
35	387624,09	1359912,39	Картометрический метод	2,50	-
36	387658,85	1359634,97	Картометрический метод	2,50	-
37	387681,34	1359607,64	Картометрический метод	2,50	-
38	387692,63	1359583,4	Картометрический метод	2,50	-
39	387638,17	1359489,46	Картометрический метод	2,50	-

Сведения о местоположении границ объекта

40	387581,14	1359395,97	Картометрический метод	2,50	-
41	387524,12	1359297,82	Картометрический метод	2,50	-
42	387480,3	1359223,5	Картометрический метод	2,50	-
43	387517,58	1359214,61	Картометрический метод	2,50	-
44	387435,69	1359022,02	Картометрический метод	2,50	-
45	387436,85	1359012,28	Картометрический метод	2,50	-
46	387447,51	1359008,57	Картометрический метод	2,50	-
47	387454,92	1359008,57	Картометрический метод	2,50	-
48	387477,85	1359010,12	Картометрический метод	2,50	-
49	387536,04	1358993,74	Картометрический метод	2,50	-
50	387562,92	1358983,55	Картометрический метод	2,50	-
51	387574,74	1358989,57	Картометрический метод	2,50	-
52	387600,23	1359009,27	Картометрический метод	2,50	-
53	387619,93	1359053,3	Картометрический метод	2,50	-
54	387646,93	1359150,58	Картометрический метод	2,50	-
55	387683,39	1359260,42	Картометрический метод	2,50	-
56	387710,04	1359323,53	Картометрический метод	2,50	-
57	387728,37	1359353,72	Картометрический метод	2,50	-
58	387733,88	1359362,79	Картометрический метод	2,50	-
59	387737,45	1359364,7	Картометрический метод	2,50	-
60	387761,91	1359377,82	Картометрический метод	2,50	-
61	387766,13	1359380,08	Картометрический метод	2,50	-
62	387777,56	1359380,94	Картометрический метод	2,50	-
63	387828,3	1359384,76	Картометрический метод	2,50	-
64	387828,99	1359385,1	Картометрический метод	2,50	-
65	387842,36	1359391,65	Картометрический метод	2,50	-
66	387852,13	1359396,44	Картометрический метод	2,50	-
67	387879,71	1359423,09	Картометрический метод	2,50	-
68	387891,38	1359441,93	Картометрический метод	2,50	-
69	387903,56	1359461,58	Картометрический метод	2,50	-
1	387912,43	1359475,9	Картометрический метод	2,50	-
70	387667,32	1359809,71	Картометрический метод	2,50	-
71	387667,32	1359809,91	Картометрический метод	2,50	-
72	387667,12	1359809,91	Картометрический метод	2,50	-
73	387667,12	1359809,71	Картометрический метод	2,50	-
70	387667,32	1359809,71	Картометрический метод	2,50	-
74	387692,7	1359887,36	Картометрический метод	2,50	-
75	387692,7	1359887,56	Картометрический метод	2,50	-
76	387692,5	1359887,56	Картометрический метод	2,50	-
77	387692,5	1359887,36	Картометрический метод	2,50	-
74	387692,7	1359887,36	Картометрический метод	2,50	-
78	387718,09	1359965,01	Картометрический метод	2,50	-
79	387718,09	1359965,21	Картометрический метод	2,50	-
80	387717,89	1359965,21	Картометрический метод	2,50	-
81	387717,89	1359965,01	Картометрический метод	2,50	-
78	387718,09	1359965,01	Картометрический метод	2,50	-
82	387747,42	1360039,14	Картометрический метод	2,50	-
83	387747,42	1360039,34	Картометрический метод	2,50	-

Сведения о местоположении границ объекта

84	387743,48	1360042,86	Картометрический метод	2,50	-
85	387743,28	1360042,86	Картометрический метод	2,50	-
86	387743,28	1360042,66	Картометрический метод	2,50	-
87	387747,22	1360039,14	Картометрический метод	2,50	-
82	387747,42	1360039,14	Картометрический метод	2,50	-

3. Сведения о характерных точках части (частей) границы объекта

Обозначение характерных точек части границы	Координаты, м		Метод определения координат характерной точки	Средняя квадратическая погрешность положения характерной точки (Mt), м	Описание обозначения точки на местности (при наличии)
	X	Y			
1	2	3	4	5	6
Часть № -					
-	-	-	-	-	-

ОПИСАНИЕ МЕСТОПОЛОЖЕНИЯ ГРАНИЦ

Граница населенного пункта д.Волоховские Выселки

(наименование объекта местоположение границ, которого описано (далее - объект)

Раздел 1

Сведения об объекте		
№ п/п	Характеристики объекта	Описание характеристик
1	2	3
1	Местоположение объекта	<i>Российская Федерация, Рязанская область, р-н Старожиловский, с/п Мелекшинское, д Волоховские Выселки</i>
2	Площадь объекта \pm величина погрешности определения площади ($P \pm \Delta P$)	<i>103581 кв.м. \pm 113 кв.м.</i>
3	Иные характеристики объекта	-

Раздел 2

Сведения о местоположении границ объекта					
1. Система координат <u>МСК-62</u>					
2. Сведения о характерных точках границ объекта					
Обозначение характерных точек границ	Координаты, м		Метод определения координат характерной точки	Средняя квадратическая погрешность положения характерной точки (Мт), м	Описание обозначения точки на местности (при наличии)
	Х	У			
1	2	3	4	5	6
1	386187,79	1357771,52	Картометрический метод	2,50	-
2	386226,91	1357828,96	Картометрический метод	2,50	-
3	386228,34	1357831,07	Картометрический метод	2,50	-
4	386231,21	1357835,28	Картометрический метод	2,50	-
5	386232,64	1357837,39	Картометрический метод	2,50	-
6	386285,11	1357914,43	Картометрический метод	2,50	-
7	386310,77	1357955,87	Картометрический метод	2,50	-
8	386350,83	1357992,21	Картометрический метод	2,50	-
9	386387,17	1358020,77	Картометрический метод	2,50	-
10	386434,27	1358053,4	Картометрический метод	2,50	-
11	386495,09	1358097,9	Картометрический метод	2,50	-
12	386425,74	1358187,28	Картометрический метод	2,50	-
13	386408,85	1358208,61	Картометрический метод	2,50	-
14	386371,59	1358255,52	Картометрический метод	2,50	-
15	386340,07	1358236,97	Картометрический метод	2,50	-
16	386282,96	1358201	Картометрический метод	2,50	-
17	386240,31	1358178,01	Картометрический метод	2,50	-
18	386224,36	1358161,69	Картометрический метод	2,50	-
19	386206,19	1358130,17	Картометрический метод	2,50	-
20	386194,7	1358103,84	Картометрический метод	2,50	-
21	386187,65	1358080,1	Картометрический метод	2,50	-
22	386180,23	1358059,34	Картометрический метод	2,50	-
23	386169,11	1358030,78	Картометрический метод	2,50	-
24	386156,13	1358002,23	Картометрический метод	2,50	-
25	386091,85	1357834,77	Картометрический метод	2,50	-
26	386094,68	1357832,86	Картометрический метод	2,50	-
27	386111,96	1357821,2	Картометрический метод	2,50	-
28	386114,97	1357819,17	Картометрический метод	2,50	-
29	386124,51	1357812,77	Картометрический метод	2,50	-
30	386169,13	1357783,59	Картометрический метод	2,50	-
31	386183,91	1357774,03	Картометрический метод	2,50	-
32	386070,18	1357652	Картометрический метод	2,50	-
33	386043,51	1357655,13	Картометрический метод	2,50	-
34	386023,47	1357678,15	Картометрический метод	2,50	-
35	386018,06	1357693,23	Картометрический метод	2,50	-
36	386017,04	1357696,06	Картометрический метод	2,50	-
37	386011,59	1357711,24	Картометрический метод	2,50	-
38	385965,95	1357677,44	Картометрический метод	2,50	-
39	385931,37	1357644,73	Картометрический метод	2,50	-

Сведения о местоположении границ объекта

40	385910,08	1357620,63	Картометрический метод	2,50	-
41	385887,83	1357603,48	Картометрический метод	2,50	-
42	385836,15	1357572,42	Картометрический метод	2,50	-
43	385892,94	1357496,19	Картометрический метод	2,50	-
44	385917,97	1357517,05	Картометрический метод	2,50	-
45	385927,74	1357525,48	Картометрический метод	2,50	-
46	385945,85	1357541,1	Картометрический метод	2,50	-
47	385982,07	1357572,35	Картометрический метод	2,50	-
48	385988,88	1357578,22	Картометрический метод	2,50	-
49	386044,27	1357640,75	Картометрический метод	2,50	-
50	386064,36	1357638,22	Картометрический метод	2,50	-
1	386187,79	1357771,52	Картометрический метод	2,50	-
51	386200,32	1357793,44	Картометрический метод	2,50	-
52	386200,32	1357793,64	Картометрический метод	2,50	-
53	386200,12	1357793,64	Картометрический метод	2,50	-
54	386200,12	1357793,44	Картометрический метод	2,50	-
51	386200,32	1357793,44	Картометрический метод	2,50	-

3. Сведения о характерных точках части (частей) границы объекта

Обозначение характерных точек части границы	Координаты, м		Метод определения координат характерной точки	Средняя квадратическая погрешность положения характерной точки (Mt), м	Описание обозначения точки на местности (при наличии)
	X	Y			
1	2	3	4	5	6
Часть № -					
-	-	-	-	-	-

ОПИСАНИЕ МЕСТОПОЛОЖЕНИЯ ГРАНИЦ

Граница населенного пункта д.Ефремово

(наименование объекта местоположение границ, которого описано (далее - объект))

Раздел 1

Сведения об объекте		
№ п/п	Характеристики объекта	Описание характеристик
1	2	3
1	Местоположение объекта	<i>Российская Федерация, Рязанская область, р-н Старожиловский, с/п Мелекшинское, д Ефремово</i>
2	Площадь объекта \pm величина погрешности определения площади ($P \pm \Delta P$)	<i>106875 кв.м. \pm 114 кв.м.</i>
3	Иные характеристики объекта	-

Раздел 2

Сведения о местоположении границ объекта					
1. Система координат <u>МСК-62</u>					
2. Сведения о характерных точках границ объекта					
Обозначение характерных точек границ	Координаты, м		Метод определения координат характерной точки	Средняя квадратическая погрешность положения характерной точки (Мт), м	Описание обозначения точки на местности (при наличии)
	X	Y			
1	2	3	4	5	6
1	387258,63	1355917,26	Картометрический метод	2,50	-
2	387365,01	1356004,63	Картометрический метод	2,50	-
3	387340,46	1356081,2	Картометрический метод	2,50	-
4	387298,22	1356105,27	Картометрический метод	2,50	-
5	387260,72	1356114,72	Картометрический метод	2,50	-
6	387219,45	1356121,4	Картометрический метод	2,50	-
7	387180,19	1356130,51	Картометрический метод	2,50	-
8	387135,77	1356133,55	Картометрический метод	2,50	-
9	387086,69	1356136,36	Картометрический метод	2,50	-
10	387014,7	1356135,89	Картометрический метод	2,50	-
11	386986,46	1356134,25	Картометрический метод	2,50	-
12	386966,11	1356021,62	Картометрический метод	2,50	-
13	386836,16	1355996,77	Картометрический метод	2,50	-
14	386841,53	1355965,54	Картометрический метод	2,50	-
15	386770,16	1355951,22	Картометрический метод	2,50	-
16	386779,41	1355907,62	Картометрический метод	2,50	-
17	386739,12	1355898,55	Картометрический метод	2,50	-
18	386713,16	1356009,35	Картометрический метод	2,50	-
19	386661,55	1356001,31	Картометрический метод	2,50	-
20	386682,03	1355904,93	Картометрический метод	2,50	-
21	386678,41	1355837,22	Картометрический метод	2,50	-
22	386771,69	1355844,83	Картометрический метод	2,50	-
23	386761,74	1355779,49	Картометрический метод	2,50	-
24	386798,89	1355770,95	Картометрический метод	2,50	-
25	386815,49	1355835,9	Картометрический метод	2,50	-
26	386803,25	1355865,31	Картометрический метод	2,50	-
27	386858,32	1355890,83	Картометрический метод	2,50	-
28	386895,23	1355904,74	Картометрический метод	2,50	-
29	386958,28	1355919,81	Картометрический метод	2,50	-
30	386987,02	1355925,14	Картометрический метод	2,50	-
31	387010,66	1355928,85	Картометрический метод	2,50	-
32	387042,18	1355930,94	Картометрический метод	2,50	-
33	387075,55	1355931,4	Картометрический метод	2,50	-
34	387100,58	1355930,71	Картометрический метод	2,50	-
35	387164,31	1355925,14	Картометрический метод	2,50	-
36	387190,73	1355919,81	Картометрический метод	2,50	-
37	387216,69	1355914,25	Картометрический метод	2,50	-
38	387241,02	1355907,76	Картометрический метод	2,50	-
1	387258,63	1355917,26	Картометрический метод	2,50	-

Сведения о местоположении границ объекта

3. Сведения о характерных точках части (частей) границы объекта

Обозначение характерных точек части границы	Координаты, м		Метод определения координат характерной точки	Средняя квадратическая погрешность положения характерной точки (Mt), м	Описание обозначения точки на местности (при наличии)
	X	Y			
1	2	3	4	5	6
Часть № -					
-	-	-	-	-	-

ОПИСАНИЕ МЕСТОПОЛОЖЕНИЯ ГРАНИЦ

Граница населенного пункта д.Ефремовские Хутора

(наименование объекта местоположение границ, которого описано (далее - объект))

Раздел 1

Сведения об объекте		
№ п/п	Характеристики объекта	Описание характеристик
1	2	3
1	Местоположение объекта	<i>Российская Федерация, Рязанская область, р-н Старожиловский, с/п Мелекшинское, д Ефремовские Хутора</i>
2	Площадь объекта \pm величина погрешности определения площади ($P \pm \Delta P$)	<i>131481 кв.м. \pm 127 кв.м.</i>
3	Иные характеристики объекта	-

Раздел 2

Сведения о местоположении границ объекта					
1. Система координат <u>МСК-62</u>					
2. Сведения о характерных точках границ объекта					
Обозначение характерных точек границ	Координаты, м		Метод определения координат характерной точки	Средняя квадратическая погрешность положения характерной точки (Mt), м	Описание обозначения точки на местности (при наличии)
	X	Y			
1	2	3	4	5	6
1	385600,32	1357262,61	Картометрический метод	2,50	-
2	385654,69	1357310,31	Картометрический метод	2,50	-
3	385669,06	1357322,36	Картометрический метод	2,50	-
4	385728,39	1357366,86	Картометрический метод	2,50	-
5	385767,32	1357396,99	Картометрический метод	2,50	-
6	385791,09	1357410,08	Картометрический метод	2,50	-
7	385840,74	1357449,11	Картометрический метод	2,50	-
8	385892,94	1357496,19	Картометрический метод	2,50	-
9	385836,15	1357572,42	Картометрический метод	2,50	-
10	385807,11	1357555,21	Картометрический метод	2,50	-
11	385774,19	1357533,37	Картометрический метод	2,50	-
12	385757,82	1357522,6	Картометрический метод	2,50	-
13	385700,35	1357487,14	Картометрический метод	2,50	-
14	385646,58	1357452,84	Картометрический метод	2,50	-
15	385591,19	1357418,08	Картометрический метод	2,50	-
16	385482,04	1357349,94	Картометрический метод	2,50	-
17	385447,28	1357324,45	Картометрический метод	2,50	-
18	385417,15	1357307,07	Картометрический метод	2,50	-
19	385380,07	1357281,58	Картометрический метод	2,50	-
20	385334,41	1357249,59	Картометрический метод	2,50	-
21	385298,73	1357225,03	Картометрический метод	2,50	-
22	385261,65	1357201,85	Картометрический метод	2,50	-
23	385222,25	1357174,97	Картометрический метод	2,50	-
24	385206,49	1357163,85	Картометрический метод	2,50	-
25	385169,87	1357142,06	Картометрический метод	2,50	-
26	385136,04	1357119,35	Картометрический метод	2,50	-
27	385111,94	1357106,84	Картометрический метод	2,50	-
28	385089,22	1357100,35	Картометрический метод	2,50	-
29	385048,9	1357099,42	Картометрический метод	2,50	-
30	385008,74	1357091,77	Картометрический метод	2,50	-
31	385049,28	1356981,46	Картометрический метод	2,50	-
32	385085,28	1356968,14	Картометрический метод	2,50	-
33	385173,27	1357001,32	Картометрический метод	2,50	-
34	385207,62	1357007,4	Картометрический метод	2,50	-
35	385247,24	1357026,8	Картометрический метод	2,50	-
36	385466,41	1357151,37	Картометрический метод	2,50	-
37	385545,51	1357192,5	Картометрический метод	2,50	-
38	385591,2	1357219,84	Картометрический метод	2,50	-
1	385600,32	1357262,61	Картометрический метод	2,50	-

Сведения о местоположении границ объекта

39	385753,59	1357414,24	Картометрический метод	2,50	-
40	385753,59	1357414,44	Картометрический метод	2,50	-
41	385753,39	1357414,44	Картометрический метод	2,50	-
42	385753,39	1357414,24	Картометрический метод	2,50	-
39	385753,59	1357414,24	Картометрический метод	2,50	-
43	385727,3	1357458,41	Картометрический метод	2,50	-
44	385727,3	1357458,61	Картометрический метод	2,50	-
45	385724,87	1357462,38	Картометрический метод	2,50	-
46	385724,67	1357462,38	Картометрический метод	2,50	-
47	385724,67	1357462,18	Картометрический метод	2,50	-
48	385727,1	1357458,41	Картометрический метод	2,50	-
43	385727,3	1357458,41	Картометрический метод	2,50	-
49	385721,44	1357469,48	Картометрический метод	2,50	-
50	385721,44	1357470,48	Картометрический метод	2,50	-
51	385720,44	1357470,48	Картометрический метод	2,50	-
52	385720,44	1357469,48	Картометрический метод	2,50	-
49	385721,44	1357469,48	Картометрический метод	2,50	-
3. Сведения о характерных точках части (частей) границы объекта					
Обозначение характерных точек части границы	Координаты, м		Метод определения координат характерной точки	Средняя квадратическая погрешность положения характерной точки (Mt), м	Описание обозначения точки на местности (при наличии)
	X	Y			
1	2	3	4	5	6
Часть № _					
-	-	-	-	-	-

ОПИСАНИЕ МЕСТОПОЛОЖЕНИЯ ГРАНИЦ

Граница населенного пункта п. Кипенский

(наименование объекта местоположение границ, которого описано (далее - объект))

Раздел 1

Сведения об объекте		
№ п/п	Характеристики объекта	Описание характеристик
1	2	3
1	Местоположение объекта	<i>Российская Федерация, Рязанская область, р-н Старожиловский, с/п Мелекшинское, п Кипенский</i>
2	Площадь объекта \pm величина погрешности определения площади ($P \pm \Delta P$)	<i>58542 кв.м. \pm 85 кв.м.</i>
3	Иные характеристики объекта	-

Раздел 2

Сведения о местоположении границ объекта					
1. Система координат <u>МСК-62</u>					
2. Сведения о характерных точках границ объекта					
Обозначение характерных точек границ	Координаты, м		Метод определения координат характерной точки	Средняя квадратическая погрешность положения характерной точки (Mt), м	Описание обозначения точки на местности (при наличии)
	X	Y			
1	2	3	4	5	6
1	389656,1	1368894,14	Картометрический метод	2,50	-
2	389658,17	1368953,25	Картометрический метод	2,50	-
3	389543,03	1369062,19	Картометрический метод	2,50	-
4	389541,22	1369268,55	Картометрический метод	2,50	-
5	389511,94	1369264,43	Картометрический метод	2,50	-
6	389383,55	1369231,98	Картометрический метод	2,50	-
7	389366,16	1369229,43	Картометрический метод	2,50	-
8	389507,77	1368848,08	Картометрический метод	2,50	-
9	389591,82	1368875,74	Картометрический метод	2,50	-
1	389656,1	1368894,14	Картометрический метод	2,50	-
3. Сведения о характерных точках части (частей) границы объекта					
Обозначение характерных точек части границы	Координаты, м		Метод определения координат характерной точки	Средняя квадратическая погрешность положения характерной точки (Mt), м	Описание обозначения точки на местности (при наличии)
	X	Y			
1	2	3	4	5	6
Часть № _					
-	-	-	-	-	-

ОПИСАНИЕ МЕСТОПОЛОЖЕНИЯ ГРАНИЦ

Граница населенного пункта с.Коленцы

(наименование объекта местоположение границ, которого описано (далее - объект))

Раздел 1

Сведения об объекте		
№ п/п	Характеристики объекта	Описание характеристик
1	2	3
1	Местоположение объекта	<i>Российская Федерация, Рязанская область, р-н Старожиловский, с/п Мелекшинское, с Коленцы</i>
2	Площадь объекта \pm величина погрешности определения площади ($P \pm \Delta P$)	<i>430023 кв.м. \pm 230 кв.м.</i>
3	Иные характеристики объекта	-

Раздел 2

Сведения о местоположении границ объекта					
1. Система координат <u>МСК-62</u>					
2. Сведения о характерных точках границ объекта					
Обозначение характерных точек границ	Координаты, м		Метод определения координат характерной точки	Средняя квадратическая погрешность положения характерной точки (Mt), м	Описание обозначения точки на местности (при наличии)
	X	Y			
1	2	3	4	5	6
1	388317,5	1359947,62	Картометрический метод	2,50	-
2	388354,46	1360161,97	Картометрический метод	2,50	-
3	388375,43	1360245,65	Картометрический метод	2,50	-
4	388391,66	1360267,67	Картометрический метод	2,50	-
5	388467,46	1360243,53	Картометрический метод	2,50	-
6	388482,42	1360251,95	Картометрический метод	2,50	-
7	388514,48	1360382,39	Картометрический метод	2,50	-
8	388511,01	1360389,34	Картометрический метод	2,50	-
9	388400,93	1360441,48	Картометрический метод	2,50	-
10	388382,39	1360454,23	Картометрический метод	2,50	-
11	388371,96	1360494,79	Картометрический метод	2,50	-
12	388376,87	1360532,66	Картометрический метод	2,50	-
13	388377,51	1360537,64	Картометрический метод	2,50	-
14	388412,77	1360809,58	Картометрический метод	2,50	-
15	388427,73	1360898,39	Картометрический метод	2,50	-
16	388507,53	1360899,19	Картометрический метод	2,50	-
17	388543,45	1361064,89	Картометрический метод	2,50	-
18	388549,25	1361107,76	Картометрический метод	2,50	-
19	388529,74	1361136,77	Картометрический метод	2,50	-
20	388441,78	1361139,34	Картометрический метод	2,50	-
21	388436,15	1361173,2	Картометрический метод	2,50	-
22	388440,1	1361231,35	Картометрический метод	2,50	-
23	388444,75	1361299,65	Картометрический метод	2,50	-
24	388452,93	1361377,93	Картометрический метод	2,50	-
25	388452,93	1361426,96	Картометрический метод	2,50	-
26	388464,97	1361452,76	Картометрический метод	2,50	-
27	388490,97	1361496,44	Картометрический метод	2,50	-
28	388443,76	1361464,89	Картометрический метод	2,50	-
29	388402,63	1361434,98	Картометрический метод	2,50	-
30	388350,75	1361377,72	Картометрический метод	2,50	-
31	388305,41	1361318,13	Картометрический метод	2,50	-
32	388255,86	1361234,46	Картометрический метод	2,50	-
33	388226,18	1361174,16	Картометрический метод	2,50	-
34	388200,49	1361117,84	Картометрический метод	2,50	-
35	388174,86	1361116,63	Картометрический метод	2,50	-
36	388170,2	1361116,85	Картометрический метод	2,50	-
37	388159,47	1361117,37	Картометрический метод	2,50	-
38	388152,46	1361117,51	Картометрический метод	2,50	-
39	388117,14	1361117,89	Картометрический метод	2,50	-

Сведения о местоположении границ объекта

40	388118,41	1361094,52	Картометрический метод	2,50	-
41	388118,79	1361083,96	Картометрический метод	2,50	-
42	388148,14	1361085,09	Картометрический метод	2,50	-
43	388148,59	1361070,09	Картометрический метод	2,50	-
44	388145,96	1361063,85	Картометрический метод	2,50	-
45	388156,94	1361055,44	Картометрический метод	2,50	-
46	388165,12	1361033,47	Картометрический метод	2,50	-
47	388124,45	1360950,27	Картометрический метод	2,50	-
48	388057,94	1360815,76	Картометрический метод	2,50	-
49	388044,99	1360788,53	Картометрический метод	2,50	-
50	388034,66	1360762,59	Картометрический метод	2,50	-
51	388024,86	1360732,69	Картометрический метод	2,50	-
52	388016,61	1360700,23	Картометрический метод	2,50	-
53	388016,45	1360699,39	Картометрический метод	2,50	-
54	388014,48	1360689,08	Картометрический метод	2,50	-
55	388107,18	1360677,66	Картометрический метод	2,50	-
56	388118,66	1360766,85	Картометрический метод	2,50	-
57	388274,3	1360754,73	Картометрический метод	2,50	-
58	388246,23	1360403,73	Картометрический метод	2,50	-
59	388152,87	1360413,23	Картометрический метод	2,50	-
60	388136,97	1360355,65	Картометрический метод	2,50	-
61	388051,44	1360368,71	Картометрический метод	2,50	-
62	388017,95	1360373,82	Картометрический метод	2,50	-
63	387949,2	1360369,27	Картометрический метод	2,50	-
64	387927	1360242,13	Картометрический метод	2,50	-
65	387913,44	1360203,1	Картометрический метод	2,50	-
66	387867,87	1360081,57	Картометрический метод	2,50	-
67	387882,73	1360084,36	Картометрический метод	2,50	-
68	387887,83	1360083,89	Картометрический метод	2,50	-
69	387892,47	1360082,97	Картометрический метод	2,50	-
70	387900,35	1360088,06	Картометрический метод	2,50	-
71	387906,37	1360088,06	Картометрический метод	2,50	-
72	387914,25	1360087,6	Картометрический метод	2,50	-
73	387917,96	1360086,21	Картометрический метод	2,50	-
74	387922,13	1360084,36	Картометрический метод	2,50	-
75	387926,77	1360084,82	Картометрический метод	2,50	-
76	387933,26	1360086,67	Картометрический метод	2,50	-
77	387936,96	1360085,28	Картометрический метод	2,50	-
78	387940,21	1360083,43	Картометрический метод	2,50	-
79	387942,99	1360078,79	Картометрический метод	2,50	-
80	387945,77	1360076,48	Картометрический метод	2,50	-
81	387948,09	1360072,31	Картометрический метод	2,50	-
82	387951,8	1360066,74	Картометрический метод	2,50	-
83	387955,97	1360060,72	Картометрический метод	2,50	-
84	387960,6	1360058,86	Картометрический метод	2,50	-
85	387964,31	1360058,4	Картометрический метод	2,50	-
86	387970,8	1360055,62	Картометрический метод	2,50	-
87	387976,83	1360053,3	Картометрический метод	2,50	-
88	387979,14	1360051,91	Картометрический метод	2,50	-
89	387985,63	1360044,5	Картометрический метод	2,50	-
90	387991,66	1360038,47	Картометрический метод	2,50	-

Сведения о местоположении границ объекта

91	387998,15	1360037,08	Картометрический метод	2,50	-
92	388005,56	1360036,15	Картометрический метод	2,50	-
93	388018,54	1360034,76	Картометрический метод	2,50	-
94	388030,13	1360033,37	Картометрический метод	2,50	-
95	388040,79	1360033,37	Картометрический метод	2,50	-
96	388044,5	1360031,98	Картометрический метод	2,50	-
97	388050,52	1360029,66	Картометрический метод	2,50	-
98	388054,69	1360024,57	Картометрический метод	2,50	-
99	388062,11	1360019,47	Картометрический метод	2,50	-
100	388064,89	1360015,3	Картометрический метод	2,50	-
101	388069,99	1360013,9	Картометрический метод	2,50	-
102	388076,48	1360011,12	Картометрический метод	2,50	-
103	388085,75	1360009,73	Картометрический метод	2,50	-
104	388097,33	1360010,2	Картометрический метод	2,50	-
105	388106,6	1360010,66	Картометрический метод	2,50	-
106	388121,44	1360003,71	Картометрический метод	2,50	-
107	388142,29	1359996,76	Картометрический метод	2,50	-
108	388154,81	1359988,41	Картометрический метод	2,50	-
109	388167,32	1359984,24	Картометрический метод	2,50	-
110	388182,62	1359980,07	Картометрический метод	2,50	-
111	388201,62	1359981	Картометрический метод	2,50	-
112	388222,48	1359978,22	Картометрический метод	2,50	-
113	388230,36	1359974,51	Картометрический метод	2,50	-
114	388234,53	1359966,16	Картометрический метод	2,50	-
115	388240,09	1359958,29	Картометрический метод	2,50	-
116	388246,12	1359954,11	Картометрический метод	2,50	-
117	388258,63	1359951,33	Картометрический метод	2,50	-
118	388265,12	1359949,94	Картометрический метод	2,50	-
119	388276,25	1359951,33	Картометрический метод	2,50	-
120	388291,08	1359957,36	Картометрический метод	2,50	-
121	388297,1	1359959,68	Картометрический метод	2,50	-
122	388305,45	1359957,36	Картометрический метод	2,50	-
123	388311,94	1359951,8	Картометрический метод	2,50	-
1	388317,5	1359947,62	Картометрический метод	2,50	-
124	388461,58	1360408,67	Картометрический метод	2,50	-
125	388461,58	1360408,87	Картометрический метод	2,50	-
126	388461,38	1360408,87	Картометрический метод	2,50	-
127	388461,38	1360408,67	Картометрический метод	2,50	-
124	388461,58	1360408,67	Картометрический метод	2,50	-
128	388412,65	1360433,73	Картометрический метод	2,50	-
129	388412,45	1360433,73	Картометрический метод	2,50	-
130	388407,89	1360431,09	Картометрический метод	2,50	-
131	388407,89	1360430,89	Картометрический метод	2,50	-
132	388408,09	1360430,89	Картометрический метод	2,50	-
133	388412,65	1360433,53	Картометрический метод	2,50	-
128	388412,65	1360433,73	Картометрический метод	2,50	-
134	388354,52	1360452,98	Картометрический метод	2,50	-
135	388354,52	1360453,18	Картометрический метод	2,50	-

Сведения о местоположении границ объекта

136	388351,26	1360454,48	Картометрический метод	2,50	-
137	388351,06	1360454,48	Картометрический метод	2,50	-
138	388351,06	1360454,28	Картометрический метод	2,50	-
139	388354,32	1360452,98	Картометрический метод	2,50	-
134	388354,52	1360452,98	Картометрический метод	2,50	-
140	388302,27	1360471,44	Картометрический метод	2,50	-
141	388302,27	1360471,64	Картометрический метод	2,50	-
142	388300,62	1360474,84	Картометрический метод	2,50	-
143	388300,42	1360474,84	Картометрический метод	2,50	-
144	388300,42	1360474,64	Картометрический метод	2,50	-
145	388302,07	1360471,44	Картометрический метод	2,50	-
140	388302,27	1360471,44	Картометрический метод	2,50	-
146	388264,1	1360399,7	Картометрический метод	2,50	-
147	388264,1	1360399,9	Картометрический метод	2,50	-
148	388261,06	1360402,25	Картометрический метод	2,50	-
149	388260,86	1360402,25	Картометрический метод	2,50	-
150	388260,86	1360402,05	Картометрический метод	2,50	-
151	388263,9	1360399,7	Картометрический метод	2,50	-
146	388264,1	1360399,7	Картометрический метод	2,50	-
152	388218,59	1360363,08	Картометрический метод	2,50	-
153	388218,59	1360363,28	Картометрический метод	2,50	-
154	388218,39	1360363,28	Картометрический метод	2,50	-
155	388218,39	1360363,08	Картометрический метод	2,50	-
152	388218,59	1360363,08	Картометрический метод	2,50	-
156	388400,78	1360855,5	Картометрический метод	2,50	-
157	388400,87	1360860,84	Картометрический метод	2,50	-
158	388400,67	1360860,84	Картометрический метод	2,50	-
159	388400,58	1360855,5	Картометрический метод	2,50	-
156	388400,78	1360855,5	Картометрический метод	2,50	-
160	388415,93	1360955,81	Картометрический метод	2,50	-
161	388415,93	1360956,01	Картометрический метод	2,50	-
162	388415,73	1360956,01	Картометрический метод	2,50	-
163	388415,73	1360955,81	Картометрический метод	2,50	-
160	388415,93	1360955,81	Картометрический метод	2,50	-
164	388420,89	1361024,66	Картометрический метод	2,50	-
165	388420,89	1361024,86	Картометрический метод	2,50	-
166	388420,69	1361024,86	Картометрический метод	2,50	-
167	388420,69	1361024,66	Картометрический метод	2,50	-
164	388420,89	1361024,66	Картометрический метод	2,50	-
168	388425,86	1361093,51	Картометрический метод	2,50	-
169	388425,86	1361093,71	Картометрический метод	2,50	-
170	388425,66	1361093,71	Картометрический метод	2,50	-
171	388425,66	1361093,51	Картометрический метод	2,50	-
168	388425,86	1361093,51	Картометрический метод	2,50	-

Сведения о местоположении границ объекта

172	388427,01	1361159,89	Картометрический метод	2,50	-
173	388426,81	1361159,89	Картометрический метод	2,50	-
174	388423,83	1361158,5	Картометрический метод	2,50	-
175	388423,83	1361158,3	Картометрический метод	2,50	-
176	388424,03	1361158,3	Картометрический метод	2,50	-
177	388427,01	1361159,69	Картометрический метод	2,50	-
172	388427,01	1361159,89	Картометрический метод	2,50	-
178	388395,37	1361145,7	Картометрический метод	2,50	-
179	388395,37	1361145,9	Картометрический метод	2,50	-
180	388395,17	1361145,9	Картометрический метод	2,50	-
181	388395,17	1361145,7	Картометрический метод	2,50	-
178	388395,37	1361145,7	Картометрический метод	2,50	-
182	388340,9	1361122,06	Картометрический метод	2,50	-
183	388340,7	1361122,06	Картометрический метод	2,50	-
184	388336,69	1361119,84	Картометрический метод	2,50	-
185	388336,69	1361119,64	Картометрический метод	2,50	-
186	388336,89	1361119,64	Картометрический метод	2,50	-
187	388340,9	1361121,86	Картометрический метод	2,50	-
182	388340,9	1361122,06	Картометрический метод	2,50	-
188	388330,34	1361116,55	Картометрический метод	2,50	-
189	388330,34	1361117,55	Картометрический метод	2,50	-
190	388329,34	1361117,55	Картометрический метод	2,50	-
191	388329,34	1361116,55	Картометрический метод	2,50	-
188	388330,34	1361116,55	Картометрический метод	2,50	-

3. Сведения о характерных точках части (частей) границы объекта

Обозначение характерных точек части границы	Координаты, м		Метод определения координат характерной точки	Средняя квадратическая погрешность положения характерной точки (Mt), м	Описание обозначения точки на местности (при наличии)
	X	Y			
1	2	3	4	5	6
Часть № _					
-	-	-	-	-	-

ОПИСАНИЕ МЕСТОПОЛОЖЕНИЯ ГРАНИЦ

Граница населенного пункта д.Кореньки

(наименование объекта местоположение границ, которого описано (далее - объект))

Раздел 1

Сведения об объекте		
№ п/п	Характеристики объекта	Описание характеристик
1	2	3
1	Местоположение объекта	<i>Российская Федерация, Рязанская область, р-н Старожиловский, с/п Мелекшинское, д Кореньки</i>
2	Площадь объекта \pm величина погрешности определения площади ($P \pm \Delta P$)	<i>26800 кв.м. \pm 181 кв.м.</i>
3	Иные характеристики объекта	-

Раздел 2

Сведения о местоположении границ объекта					
1. Система координат <u>МСК-62</u>					
2. Сведения о характерных точках границ объекта					
Обозначение характерных точек границ	Координаты, м		Метод определения координат характерной точки	Средняя квадратическая погрешность положения характерной точки (Мт), м	Описание обозначения точки на местности (при наличии)
	Х	У			
1	2	3	4	5	6
1	397214,37	1351674,62	Картометрический метод	2,50	-
2	397184,41	1351716	Картометрический метод	2,50	-
3	397090,61	1351819,7	Картометрический метод	2,50	-
4	397017,84	1351907,3	Картометрический метод	2,50	-
5	396993,28	1351938,35	Картометрический метод	2,50	-
6	396976,13	1351955,5	Картометрический метод	2,50	-
7	396963,62	1351968,95	Картометрический метод	2,50	-
8	396958,52	1351987,02	Картометрический метод	2,50	-
9	396951,29	1351990,63	Картометрический метод	2,50	-
10	396871,38	1352030,59	Картометрический метод	2,50	-
11	396840,32	1352050,06	Картометрический метод	2,50	-
12	396806,03	1352075,55	Картометрический метод	2,50	-
13	396791,59	1352093,91	Картометрический метод	2,50	-
14	396766,16	1352117,73	Картометрический метод	2,50	-
15	396755,5	1352129,78	Картометрический метод	2,50	-
16	396733,72	1352145,54	Картометрический метод	2,50	-
17	396715,64	1352157,13	Картометрический метод	2,50	-
18	396699,42	1352182,16	Картометрический метод	2,50	-
19	396678,31	1352218,24	Картометрический метод	2,50	-
20	396639,17	1352242,87	Картометрический метод	2,50	-
21	396628,51	1352250,29	Картометрический метод	2,50	-
22	396621,09	1352248,44	Картометрический метод	2,50	-
23	396535,34	1352104,75	Картометрический метод	2,50	-
24	396531,16	1352097,99	Картометрический метод	2,50	-
25	396520,34	1352080,48	Картометрический метод	2,50	-
26	396517,82	1352076,42	Картометрический метод	2,50	-
27	396515,69	1352072,97	Картометрический метод	2,50	-
28	396512,97	1352067,8	Картометрический метод	2,50	-
29	396507,81	1352057,96	Картометрический метод	2,50	-
30	396502,43	1352047,74	Картометрический метод	2,50	-
31	396498,93	1352041,39	Картометрический метод	2,50	-
32	396484,82	1352015,76	Картометрический метод	2,50	-
33	396437,53	1351926,76	Картометрический метод	2,50	-
34	396582,71	1351820,97	Картометрический метод	2,50	-
35	396636,38	1351776,13	Картометрический метод	2,50	-
36	396678,56	1351739,51	Картометрический метод	2,50	-
37	396722,6	1351697,33	Картометрический метод	2,50	-
38	396758,66	1351665,81	Картометрический метод	2,50	-
39	396763,45	1351662,11	Картометрический метод	2,50	-

Сведения о местоположении границ объекта

40	396778,19	1351647,93	Картометрический метод	2,50	-
41	396795,62	1351630,13	Картометрический метод	2,50	-
42	396800,16	1351624,8	Картометрический метод	2,50	-
43	396812,12	1351610,76	Картометрический метод	2,50	-
44	396839,94	1351587,49	Картометрический метод	2,50	-
45	396857,46	1351573,4	Картометрический метод	2,50	-
46	396893,15	1351551,61	Картометрический метод	2,50	-
47	396910,68	1351538,73	Картометрический метод	2,50	-
48	396926,16	1351526,86	Картометрический метод	2,50	-
49	396945,16	1351509,89	Картометрический метод	2,50	-
50	396957,31	1351497,01	Картометрический метод	2,50	-
51	396963,93	1351491,86	Картометрический метод	2,50	-
52	396975,66	1351482,73	Картометрический метод	2,50	-
53	396990,96	1351486,63	Картометрический метод	2,50	-
54	397034,07	1351520,28	Картометрический метод	2,50	-
55	397054,76	1351533,09	Картометрический метод	2,50	-
56	397069,44	1351542,17	Картометрический метод	2,50	-
57	397073	1351544,38	Картометрический метод	2,50	-
58	397076,73	1351547,07	Картометрический метод	2,50	-
59	397080,82	1351550,02	Картометрический метод	2,50	-
60	397084,83	1351552,92	Картометрический метод	2,50	-
61	397089,08	1351555,97	Картометрический метод	2,50	-
62	397105,34	1351567,63	Картометрический метод	2,50	-
63	397108,44	1351569,96	Картометрический метод	2,50	-
64	397117,96	1351576,83	Картометрический метод	2,50	-
65	397157,36	1351615,76	Картометрический метод	2,50	-
1	397214,37	1351674,62	Картометрический метод	2,50	-
66	397119,62	1351584,75	Картометрический метод	2,50	-
67	397119,62	1351584,94	Картометрический метод	2,50	-
68	397118,55	1351587,88	Картометрический метод	2,50	-
69	397118,35	1351587,88	Картометрический метод	2,50	-
70	397118,35	1351587,68	Картометрический метод	2,50	-
71	397119,41	1351584,75	Картометрический метод	2,50	-
66	397119,62	1351584,75	Картометрический метод	2,50	-
72	397089,54	1351668,13	Картометрический метод	2,50	-
73	397089,54	1351668,32	Картометрический метод	2,50	-
74	397089,34	1351668,32	Картометрический метод	2,50	-
75	397089,34	1351668,13	Картометрический метод	2,50	-
72	397089,54	1351668,13	Картометрический метод	2,50	-
76	397059,46	1351751,53	Картометрический метод	2,50	-
77	397059,46	1351751,73	Картометрический метод	2,50	-
78	397059,27	1351751,73	Картометрический метод	2,50	-
79	397059,27	1351751,53	Картометрический метод	2,50	-
76	397059,46	1351751,53	Картометрический метод	2,50	-
80	397029,39	1351834,93	Картометрический метод	2,50	-
81	397029,39	1351835,13	Картометрический метод	2,50	-
82	397029,19	1351835,13	Картометрический метод	2,50	-
83	397029,19	1351834,93	Картометрический метод	2,50	-

Сведения о местоположении границ объекта

80	397029,39	1351834,93	Картометрический метод	2,50	-
84	396999,32	1351918,32	Картометрический метод	2,50	-
85	396999,32	1351918,52	Картометрический метод	2,50	-
86	396999,12	1351918,52	Картометрический метод	2,50	-
87	396999,12	1351918,32	Картометрический метод	2,50	-
84	396999,32	1351918,32	Картометрический метод	2,50	-
88	396967,45	1351882,68	Картометрический метод	2,50	-
89	396967,45	1351882,87	Картометрический метод	2,50	-
90	396967,25	1351882,87	Картометрический метод	2,50	-
91	396967,25	1351882,68	Картометрический метод	2,50	-
88	396967,45	1351882,68	Картометрический метод	2,50	-
92	396935,28	1351846,92	Картометрический метод	2,50	-
93	396935,49	1351846,92	Картометрический метод	2,50	-
94	396938,79	1351850,61	Картометрический метод	2,50	-
95	396938,77	1351850,81	Картометрический метод	2,50	-
96	396938,59	1351850,81	Картометрический метод	2,50	-
97	396935,28	1351847,11	Картометрический метод	2,50	-
92	396935,28	1351846,92	Картометрический метод	2,50	-
98	396931,08	1351841,93	Картометрический метод	2,50	-
99	396931,77	1351842,66	Картометрический метод	2,50	-
100	396931,05	1351843,35	Картометрический метод	2,50	-
101	396930,36	1351842,63	Картометрический метод	2,50	-
98	396931,08	1351841,93	Картометрический метод	2,50	-
102	396748,7	1352108,67	Картометрический метод	2,50	-
103	396748,7	1352108,86	Картометрический метод	2,50	-
104	396748,5	1352108,86	Картометрический метод	2,50	-
105	396748,5	1352108,67	Картометрический метод	2,50	-
102	396748,7	1352108,67	Картометрический метод	2,50	-
106	396674,5	1352146,21	Картометрический метод	2,50	-
107	396674,5	1352146,41	Картометрический метод	2,50	-
108	396674,3	1352146,41	Картометрический метод	2,50	-
109	396674,3	1352146,21	Картометрический метод	2,50	-
106	396674,5	1352146,21	Картометрический метод	2,50	-
110	396600,3	1352183,76	Картометрический метод	2,50	-
111	396600,3	1352183,96	Картометрический метод	2,50	-
112	396600,1	1352183,96	Картометрический метод	2,50	-
113	396600,1	1352183,76	Картометрический метод	2,50	-
110	396600,3	1352183,76	Картометрический метод	2,50	-

3. Сведения о характерных точках части (частей) границы объекта

Обозначение характерной точки	Координаты, м	Метод определения координат характерной точки	Средняя квадратическая погрешность	Описание обозначения точки
----------------------------------	---------------	--	--	----------------------------

Сведения о местоположении границ объекта					
№ п/п точек частей границы	X	Y	координаты характерной точки	длина положения характерной точки (М), м	на местности (при наличии)
1	2	3	4	5	6
Часть № _____					
-	-	-	-	-	-

ОПИСАНИЕ МЕСТОПОЛОЖЕНИЯ ГРАНИЦ

Граница населенного пункта д.Лукино

(наименование объекта местоположение границ, которого описано (далее - объект)

Раздел 1

Сведения об объекте		
№ п/п	Характеристики объекта	Описание характеристик
1	2	3
1	Местоположение объекта	<i>Российская Федерация, Рязанская область, р-н Старожиловский, с/п Мелекшинское, д Лукино</i>
2	Площадь объекта \pm величина погрешности определения площади ($P \pm \Delta P$)	<i>217237 кв.м. \pm 163 кв.м.</i>
3	Иные характеристики объекта	-

Раздел 2

Сведения о местоположении границ объекта					
1. Система координат <u>МСК-62</u>					
2. Сведения о характерных точках границ объекта					
Обозначение характерных точек границ	Координаты, м		Метод определения координат характерной точки	Средняя квадратическая погрешность положения характерной точки (Мт), м	Описание обозначения точки на местности (при наличии)
	X	Y			
1	2	3	4	5	6
1	394927	1357215,62	Картометрический метод	2,50	-
2	394965,62	1357219	Картометрический метод	2,50	-
3	394991,06	1357232,02	Картометрический метод	2,50	-
4	395006,93	1357248,13	Картометрический метод	2,50	-
5	395019,55	1357268,93	Картометрический метод	2,50	-
6	395020,93	1357282,53	Картометрический метод	2,50	-
7	395016,74	1357291,31	Картометрический метод	2,50	-
8	395002,5	1357308,74	Картометрический метод	2,50	-
9	394990,59	1357331,96	Картометрический метод	2,50	-
10	394986,79	1357363,06	Картометрический метод	2,50	-
11	394987,25	1357414,83	Картометрический метод	2,50	-
12	394996,52	1357447,28	Картометрический метод	2,50	-
13	395011,59	1357476,25	Картометрический метод	2,50	-
14	395031,29	1357501,74	Картометрический метод	2,50	-
15	395052,14	1357519,12	Картометрический метод	2,50	-
16	395086,91	1357527,23	Картометрический метод	2,50	-
17	395137,89	1357529,55	Картометрический метод	2,50	-
18	395221,32	1357672,07	Картометрический метод	2,50	-
19	395151,28	1357712,75	Картометрический метод	2,50	-
20	395094,02	1357745,01	Картометрический метод	2,50	-
21	395015,07	1357800,98	Картометрический метод	2,50	-
22	394843,81	1357887,84	Картометрический метод	2,50	-
23	394799,31	1357815,08	Картометрический метод	2,50	-
24	394750,61	1357707,63	Картометрический метод	2,50	-
25	394716,11	1357631,52	Картометрический метод	2,50	-
26	394693,13	1357553,1	Картометрический метод	2,50	-
27	394638,42	1357383,32	Картометрический метод	2,50	-
28	394624,78	1357338,82	Картометрический метод	2,50	-
29	394718,42	1357301,27	Картометрический метод	2,50	-
30	394787,95	1357271,15	Картометрический метод	2,50	-
31	394808,99	1357269,61	Картометрический метод	2,50	-
32	394831,01	1357260,07	Картометрический метод	2,50	-
33	394841,99	1357245,87	Картометрический метод	2,50	-
34	394864,74	1357227,11	Картометрический метод	2,50	-
35	394891,39	1357218,65	Картометрический метод	2,50	-
1	394927	1357215,62	Картометрический метод	2,50	-
36	394802,85	1357288,23	Картометрический метод	2,50	-
37	394802,85	1357289,23	Картометрический метод	2,50	-

Сведения о местоположении границ объекта

38	394801,85	1357289,23	Картометрический метод	2,50	-
39	394801,85	1357288,23	Картометрический метод	2,50	-
36	394802,85	1357288,23	Картометрический метод	2,50	-
40	394794,75	1357277,73	Картометрический метод	2,50	-
41	394794,95	1357277,73	Картометрический метод	2,50	-
42	394797,9	1357281,79	Картометрический метод	2,50	-
43	394797,9	1357281,98	Картометрический метод	2,50	-
44	394797,71	1357281,98	Картометрический метод	2,50	-
45	394794,75	1357277,93	Картометрический метод	2,50	-
40	394794,75	1357277,73	Картометрический метод	2,50	-

3. Сведения о характерных точках части (частей) границы объекта

Обозначение характерных точек части границы	Координаты, м		Метод определения координат характерной точки	Средняя квадратическая погрешность положения характерной точки (Мт), м	Описание обозначения точки на местности (при наличии)
	X	Y			
1	2	3	4	5	6
Часть № -					
-	-	-	-	-	-

ОПИСАНИЕ МЕСТОПОЛОЖЕНИЯ ГРАНИЦ

Граница населенного пункта с.Лучинск

(наименование объекта местоположение границ, которого описано (далее - объект))

Раздел 1

Сведения об объекте		
№ п/п	Характеристики объекта	Описание характеристик
1	2	3
1	Местоположение объекта	<i>Российская Федерация, Рязанская область, р-н Старожиловский, с/п Мелекишинское, с Лучинск</i>
2	Площадь объекта \pm величина погрешности определения площади ($P \pm \Delta P$)	<i>536980 кв.м. \pm 256 кв.м.</i>
3	Иные характеристики объекта	-

Раздел 2

Сведения о местоположении границ объекта					
1. Система координат <u>МСК-62</u>					
2. Сведения о характерных точках границ объекта					
Обозначение характерных точек границ	Координаты, м		Метод определения координат характерной точки	Средняя квадратическая погрешность положения характерной точки (Мт), м	Описание обозначения точки на местности (при наличии)
	X	Y			
1	2	3	4	5	6
1	389560,52	1362877,81	Картометрический метод	2,50	-
2	389578,98	1362888,56	Картометрический метод	2,50	-
3	389595,57	1362923,15	Картометрический метод	2,50	-
4	389597,91	1362975,67	Картометрический метод	2,50	-
5	389590,19	1363018,26	Картометрический метод	2,50	-
6	389570,09	1363054,04	Картометрический метод	2,50	-
7	389628,81	1363043,56	Картометрический метод	2,50	-
8	389632,16	1363104,07	Картометрический метод	2,50	-
9	389573,28	1363114,32	Картометрический метод	2,50	-
10	389574,09	1363117,63	Картометрический метод	2,50	-
11	389592,53	1363115,95	Картометрический метод	2,50	-
12	389619,93	1363126,3	Картометрический метод	2,50	-
13	389668,84	1363157,55	Картометрический метод	2,50	-
14	389716,11	1363184,24	Картометрический метод	2,50	-
15	389731,93	1363185,33	Картометрический метод	2,50	-
16	389747,78	1363186,42	Картометрический метод	2,50	-
17	389765,83	1363281,19	Картометрический метод	2,50	-
18	389784,3	1363368,13	Картометрический метод	2,50	-
19	389793,71	1363438,01	Картометрический метод	2,50	-
20	389795,47	1363451,09	Картометрический метод	2,50	-
21	389799,82	1363540,14	Картометрический метод	2,50	-
22	389831,34	1363578,47	Картометрический метод	2,50	-
23	389844,08	1363624,5	Картометрический метод	2,50	-
24	389844,07	1363624,52	Картометрический метод	2,50	-
25	389832,12	1363639,76	Картометрический метод	2,50	-
26	389844,31	1363641,91	Картометрический метод	2,50	-
27	389801,05	1363695,86	Картометрический метод	2,50	-
28	389789,59	1363712,14	Картометрический метод	2,50	-
29	389782,5	1363727,66	Картометрический метод	2,50	-
30	389779,51	1363742,13	Картометрический метод	2,50	-
31	389780,41	1363764,11	Картометрический метод	2,50	-
32	389789,32	1363810,81	Картометрический метод	2,50	-
33	389801,85	1363809,84	Картометрический метод	2,50	-
34	389800	1363848,06	Картометрический метод	2,50	-
35	389787,58	1363848,13	Картометрический метод	2,50	-
36	389780,46	1363868,4	Картометрический метод	2,50	-
37	389775,59	1363877,81	Картометрический метод	2,50	-
38	389733,86	1363940,62	Картометрический метод	2,50	-
39	389718,28	1363959,66	Картометрический метод	2,50	-

Сведения о местоположении границ объекта

40	389706,85	1363969,39	Картометрический метод	2,50	-
41	389681,22	1363986,23	Картометрический метод	2,50	-
42	389671,8	1363994,06	Картометрический метод	2,50	-
43	389664,74	1364006,17	Картометрический метод	2,50	-
44	389664,91	1364034,79	Картометрический метод	2,50	-
45	389672,13	1364094,05	Картометрический метод	2,50	-
46	389668,43	1364099,95	Картометрический метод	2,50	-
47	389640,63	1364094,57	Картометрический метод	2,50	-
48	389622,1	1364090,99	Картометрический метод	2,50	-
49	389594,99	1364069,96	Картометрический метод	2,50	-
50	389524,41	1364031,63	Картометрический метод	2,50	-
51	389464,11	1364037,7	Картометрический метод	2,50	-
52	389395,4	1364037,24	Картометрический метод	2,50	-
53	389205,1	1363450,75	Картометрический метод	2,50	-
54	389198,15	1363411,36	Картометрический метод	2,50	-
55	389185,4	1363339,51	Картометрический метод	2,50	-
56	389164,54	1363269,99	Картометрический метод	2,50	-
57	389151,8	1363223,64	Картометрический метод	2,50	-
58	389141,37	1363193,51	Картометрический метод	2,50	-
59	389142,53	1363171,49	Картометрический метод	2,50	-
60	389150,64	1363152,95	Картометрический метод	2,50	-
61	389166,86	1363143,68	Картометрический метод	2,50	-
62	389206,26	1363142,53	Картометрический метод	2,50	-
63	389239,86	1363129,78	Картометрический метод	2,50	-
64	389269,99	1363114,72	Картометрический метод	2,50	-
65	389294,32	1363095,02	Картометрический метод	2,50	-
66	389317,5	1363059,1	Картометрический метод	2,50	-
67	389333,72	1363025,49	Картометрический метод	2,50	-
68	389345,31	1362993,05	Картометрический метод	2,50	-
69	389356,89	1362953,65	Картометрический метод	2,50	-
70	389368,48	1362910,78	Картометрический метод	2,50	-
71	389386,4	1362896,97	Картометрический метод	2,50	-
72	389408,84	1362893,47	Картометрический метод	2,50	-
73	389442,73	1362897,21	Картометрический метод	2,50	-
74	389531,13	1362885,17	Картометрический метод	2,50	-
1	389560,52	1362877,81	Картометрический метод	2,50	-
75	389515,36	1362918,09	Картометрический метод	2,50	-
76	389515,36	1362918,29	Картометрический метод	2,50	-
77	389515,16	1362918,29	Картометрический метод	2,50	-
78	389515,16	1362918,09	Картометрический метод	2,50	-
75	389515,36	1362918,09	Картометрический метод	2,50	-
79	389557,9	1362975,35	Картометрический метод	2,50	-
80	389557,9	1362975,55	Картометрический метод	2,50	-
81	389557,7	1362975,55	Картометрический метод	2,50	-
82	389557,7	1362975,35	Картометрический метод	2,50	-
79	389557,9	1362975,35	Картометрический метод	2,50	-
83	389648,19	1363170,67	Картометрический метод	2,50	-
84	389648,19	1363170,87	Картометрический метод	2,50	-

Сведения о местоположении границ объекта

85	389647,99	1363170,87	Картометрический метод	2,50	-
86	389647,99	1363170,67	Картометрический метод	2,50	-
83	389648,19	1363170,67	Картометрический метод	2,50	-
87	389644,76	1363236,05	Картометрический метод	2,50	-
88	389644,76	1363236,25	Картометрический метод	2,50	-
89	389644,56	1363236,25	Картометрический метод	2,50	-
90	389644,56	1363236,05	Картометрический метод	2,50	-
87	389644,76	1363236,05	Картометрический метод	2,50	-
91	389639,99	1363322,32	Картометрический метод	2,50	-
92	389639,99	1363322,52	Картометрический метод	2,50	-
93	389639,79	1363322,52	Картометрический метод	2,50	-
94	389639,79	1363322,32	Картометрический метод	2,50	-
91	389639,99	1363322,32	Картометрический метод	2,50	-
95	389632,42	1363466,92	Картометрический метод	2,50	-
96	389632,42	1363467,12	Картометрический метод	2,50	-
97	389632,22	1363467,12	Картометрический метод	2,50	-
98	389632,22	1363466,92	Картометрический метод	2,50	-
95	389632,42	1363466,92	Картометрический метод	2,50	-
99	389628,86	1363533,69	Картометрический метод	2,50	-
100	389628,86	1363533,89	Картометрический метод	2,50	-
101	389628,66	1363533,89	Картометрический метод	2,50	-
102	389628,66	1363533,69	Картометрический метод	2,50	-
99	389628,86	1363533,69	Картометрический метод	2,50	-
103	389625,39	1363600,18	Картометрический метод	2,50	-
104	389625,39	1363600,38	Картометрический метод	2,50	-
105	389625,19	1363600,38	Картометрический метод	2,50	-
106	389625,19	1363600,18	Картометрический метод	2,50	-
103	389625,39	1363600,18	Картометрический метод	2,50	-
107	389636,29	1363721,18	Картометрический метод	2,50	-
108	389636,48	1363721,13	Картометрический метод	2,50	-
109	389637,76	1363725,81	Картометрический метод	2,50	-
110	389637,57	1363725,87	Картометрический метод	2,50	-
107	389636,29	1363721,18	Картометрический метод	2,50	-
111	389645,07	1363756,72	Картометрический метод	2,50	-
112	389645,07	1363756,92	Картометрический метод	2,50	-
113	389644,87	1363756,92	Картометрический метод	2,50	-
114	389644,87	1363756,72	Картометрический метод	2,50	-
111	389645,07	1363756,72	Картометрический метод	2,50	-
115	389659,5	1363817,86	Картометрический метод	2,50	-
116	389659,5	1363818,06	Картометрический метод	2,50	-
117	389659,3	1363818,06	Картометрический метод	2,50	-
118	389659,3	1363817,86	Картометрический метод	2,50	-
115	389659,5	1363817,86	Картометрический метод	2,50	-

Сведения о местоположении границ объекта

119	389673,85	1363878,31	Картометрический метод	2,50	-
120	389673,85	1363878,51	Картометрический метод	2,50	-
121	389673,65	1363878,51	Картометрический метод	2,50	-
122	389673,65	1363878,31	Картометрический метод	2,50	-
119	389673,85	1363878,31	Картометрический метод	2,50	-
123	389648,25	1363959,03	Картометрический метод	2,50	-
124	389648,25	1363959,23	Картометрический метод	2,50	-
125	389648,05	1363959,23	Картометрический метод	2,50	-
126	389648,05	1363959,03	Картометрический метод	2,50	-
123	389648,25	1363959,03	Картометрический метод	2,50	-
127	389573,43	1363997,91	Картометрический метод	2,50	-
128	389573,43	1363998,11	Картометрический метод	2,50	-
129	389573,23	1363998,11	Картометрический метод	2,50	-
130	389573,23	1363997,91	Картометрический метод	2,50	-
127	389573,43	1363997,91	Картометрический метод	2,50	-
131	389527,91	1364021,64	Картометрический метод	2,50	-
132	389531,35	1364024,99	Картометрический метод	2,50	-
133	389531,29	1364025,18	Картометрический метод	2,50	-
134	389523,69	1364026,02	Картометрический метод	2,50	-
135	389523,6	1364025,84	Картометрический метод	2,50	-
136	389527,71	1364021,62	Картометрический метод	2,50	-
131	389527,91	1364021,64	Картометрический метод	2,50	-

3. Сведения о характерных точках части (частей) границы объекта

Обозначение характерных точек части границы	Координаты, м		Метод определения координат характерной точки	Средняя квадратическая погрешность положения характерной точки (Mt), м	Описание обозначения точки на местности (при наличии)
	X	Y			
1	2	3	4	5	6
Часть № _					
-	-	-	-	-	-

ОПИСАНИЕ МЕСТОПОЛОЖЕНИЯ ГРАНИЦ

Граница населенного пункта д.Мелекшино

(наименование объекта местоположение границ, которого описано (далее - объект))

Раздел 1

Сведения об объекте		
№ п/п	Характеристики объекта	Описание характеристик
1	2	3
1	Местоположение объекта	<i>Российская Федерация, Рязанская область, р-н Старожиловский, с/п Мелекшинское, д Мелекшино</i>
2	Площадь объекта \pm величина погрешности определения площади ($P \pm \Delta P$)	<i>1079360кв.м. \pm 364кв.м.</i>
3	Иные характеристики объекта	-

Раздел 2

Сведения о местоположении границ объекта					
1. Система координат <u>МСК-62</u>					
2. Сведения о характерных точках границ объекта					
Обозначение характерных точек границ	Координаты, м		Метод определения координат характерной точки	Средняя квадратическая погрешность положения характерной точки (Мт), м	Описание обозначения точки на местности (при наличии)
	X	Y			
1	2	3	4	5	6
1	392588,59	1361516,46	Картометрический метод	2,50	-
2	392589,8	1361544,61	Картометрический метод	2,50	-
3	392600,23	1361597,91	Картометрический метод	2,50	-
4	392617,61	1361652,38	Картометрический метод	2,50	-
5	392632,68	1361680,19	Картометрический метод	2,50	-
6	392647,74	1361708	Картометрический метод	2,50	-
7	392645,42	1361720,74	Картометрический метод	2,50	-
8	392642,41	1361725,14	Картометрический метод	2,50	-
9	392636,35	1361741,98	Картометрический метод	2,50	-
10	392641,48	1361759,44	Картометрический метод	2,50	-
11	392652,14	1361767,79	Картометрический метод	2,50	-
12	392660,02	1361786,79	Картометрический метод	2,50	-
13	392665,12	1361809,5	Картометрический метод	2,50	-
14	392667,44	1361828,04	Картометрический метод	2,50	-
15	392667,44	1361843,8	Картометрический метод	2,50	-
16	392663,27	1361854	Картометрический метод	2,50	-
17	392657,71	1361859,1	Картометрический метод	2,50	-
18	392649,36	1361862,8	Картометрический метод	2,50	-
19	392641,95	1361863,73	Картометрический метод	2,50	-
20	392630,82	1361861,41	Картометрический метод	2,50	-
21	392620,63	1361855,39	Картометрический метод	2,50	-
22	392608,57	1361841,95	Картометрический метод	2,50	-
23	392601,52	1361849,25	Картометрический метод	2,50	-
24	392587,72	1361866,05	Картометрический метод	2,50	-
25	392584,94	1361872,54	Картометрический метод	2,50	-
26	392585,86	1361877,64	Картометрический метод	2,50	-
27	392590,96	1361884,13	Картометрический метод	2,50	-
28	392603,48	1361890,61	Картометрический метод	2,50	-
29	392620,63	1361897,57	Картометрический метод	2,50	-
30	392638,24	1361905,91	Картометрический метод	2,50	-
31	392649,83	1361918,42	Картометрический метод	2,50	-
32	392659,1	1361932,79	Картометрический метод	2,50	-
33	392666,51	1361949,02	Картометрический метод	2,50	-
34	392667,44	1361960,14	Картометрический метод	2,50	-
35	392666,51	1361968,95	Картометрический метод	2,50	-
36	392658,17	1361978,68	Картометрический метод	2,50	-
37	392651,94	1361992,52	Картометрический метод	2,50	-
38	392649,84	1362001,17	Картометрический метод	2,50	-
39	392649,14	1362008,65	Картометрический метод	2,50	-

Сведения о местоположении границ объекта

40	392651,01	1362018,23	Картометрический метод	2,50	-
41	392654,92	1362029,66	Картометрический метод	2,50	-
42	392660,49	1362041,25	Картометрический метод	2,50	-
43	392662,8	1362049,13	Картометрический метод	2,50	-
44	392661,41	1362060,25	Картометрический метод	2,50	-
45	392663,46	1362073,38	Картометрический метод	2,50	-
46	392671,64	1362078,99	Картометрический метод	2,50	-
47	392677,48	1362091,37	Картометрический метод	2,50	-
48	392681,34	1362102,01	Картометрический метод	2,50	-
49	392681,81	1362112,63	Картометрический метод	2,50	-
50	392681,34	1362119,12	Картометрический метод	2,50	-
51	392680,88	1362133,02	Картометрический метод	2,50	-
52	392679,49	1362144,15	Картометрический метод	2,50	-
53	392679,49	1362156,66	Картометрический метод	2,50	-
54	392680,42	1362166,4	Картометрический метод	2,50	-
55	392689,22	1362176,59	Картометрический метод	2,50	-
56	392697,1	1362184,94	Картометрический метод	2,50	-
57	392694,79	1362188,64	Картометрический метод	2,50	-
58	392674,39	1362190,03	Картометрический метод	2,50	-
59	392676,71	1362229,9	Картометрический метод	2,50	-
60	392679,49	1362251,22	Картометрический метод	2,50	-
61	392679,97	1362292,94	Картометрический метод	2,50	-
62	392676,26	1362332,34	Картометрический метод	2,50	-
63	392676,73	1362341,59	Картометрический метод	2,50	-
64	392674,86	1362379,14	Картометрический метод	2,50	-
65	392632,68	1362397,68	Картометрический метод	2,50	-
66	392604,4	1362405,56	Картометрический метод	2,50	-
67	392549,25	1362422,71	Картометрический метод	2,50	-
68	392520,51	1362426,88	Картометрический метод	2,50	-
69	392502,43	1362429,2	Картометрический метод	2,50	-
70	392488,53	1362429,66	Картометрический метод	2,50	-
71	392480,65	1362430,13	Картометрический метод	2,50	-
72	392453,3	1362426,42	Картометрический метод	2,50	-
73	392435,69	1362424,1	Картометрический метод	2,50	-
74	392416,22	1362424,57	Картометрический метод	2,50	-
75	392400,93	1362426,42	Картометрический метод	2,50	-
76	392384,24	1362427,35	Картометрический метод	2,50	-
77	392371,26	1362429,2	Картометрический метод	2,50	-
78	392360,6	1362430,13	Картометрический метод	2,50	-
79	392308,23	1362429,9	Картометрический метод	2,50	-
80	392188,88	1362451,91	Картометрический метод	2,50	-
81	392174,97	1362455,39	Картометрический метод	2,50	-
82	392142,53	1362455,39	Картометрический метод	2,50	-
83	392102,18	1362460,43	Картометрический метод	2,50	-
84	392092,8	1362461,77	Картометрический метод	2,50	-
85	392082,35	1362463,58	Картометрический метод	2,50	-
86	392052,14	1362468,83	Картометрический метод	2,50	-
87	392028,97	1362472,77	Картометрический метод	2,50	-
88	391933,72	1362508	Картометрический метод	2,50	-
89	391878,56	1362527,46	Картометрический метод	2,50	-
90	391845,89	1362576,36	Картометрический метод	2,50	-

Сведения о местоположении границ объекта

91	391800,69	1362593,74	Картометрический метод	2,50	-
92	391776,24	1362625,93	Картометрический метод	2,50	-
93	391733,13	1362653,45	Картометрический метод	2,50	-
94	391734,59	1362693,75	Картометрический метод	2,50	-
95	391713,94	1362705,66	Картометрический метод	2,50	-
96	391688,38	1362691,78	Картометрический метод	2,50	-
97	391663,33	1362702,56	Картометрический метод	2,50	-
98	391610,42	1362740,66	Картометрический метод	2,50	-
99	391556,93	1362778,97	Картометрический метод	2,50	-
100	391542,97	1362789,58	Картометрический метод	2,50	-
101	391517,03	1362802,54	Картометрический метод	2,50	-
102	391492,47	1362813,9	Картометрический метод	2,50	-
103	391458,63	1362821,23	Картометрический метод	2,50	-
104	391401,16	1362754,58	Картометрический метод	2,50	-
105	391373,81	1362736,97	Картометрический метод	2,50	-
106	391322,64	1362699,13	Картометрический метод	2,50	-
107	391274,2	1362663,7	Картометрический метод	2,50	-
108	391211	1362617,58	Картометрический метод	2,50	-
109	391199,77	1362610,68	Картометрический метод	2,50	-
110	391183,78	1362551,35	Картометрический метод	2,50	-
111	391172,65	1362504,53	Картометрический метод	2,50	-
112	391152,46	1362393,33	Картометрический метод	2,50	-
113	391126,82	1362279,32	Картометрический метод	2,50	-
114	391347,9	1362113,97	Картометрический метод	2,50	-
115	391424,82	1362056,43	Картометрический метод	2,50	-
116	391442,22	1362043,07	Картометрический метод	2,50	-
117	391459,45	1362033,93	Картометрический метод	2,50	-
118	391476,52	1362027,1	Картометрический метод	2,50	-
119	391498,69	1362018,15	Картометрический метод	2,50	-
120	391560,83	1361984,89	Картометрический метод	2,50	-
121	391580,77	1361975,65	Картометрический метод	2,50	-
122	391670,33	1361920,9	Картометрический метод	2,50	-
123	391767,16	1361866,9	Картометрический метод	2,50	-
124	391890,62	1361832,66	Картометрический метод	2,50	-
125	392025,35	1361798,54	Картометрический метод	2,50	-
126	392102,07	1361775,54	Картометрический метод	2,50	-
127	392116,44	1361769,98	Картометрический метод	2,50	-
128	392129,88	1361763,95	Картометрический метод	2,50	-
129	392150,15	1361753,2	Картометрический метод	2,50	-
130	392277,63	1361683,79	Картометрический метод	2,50	-
131	392379,12	1361627,68	Картометрический метод	2,50	-
132	392523,62	1361550,89	Картометрический метод	2,50	-
1	392588,59	1361516,46	Картометрический метод	2,50	-
133	392330,48	1361668,62	Картометрический метод	2,50	-
134	392330,48	1361668,82	Картометрический метод	2,50	-
135	392330,28	1361668,82	Картометрический метод	2,50	-
136	392330,28	1361668,62	Картометрический метод	2,50	-
133	392330,48	1361668,62	Картометрический метод	2,50	-
137	392317,57	1361685,99	Картометрический метод	2,50	-

Сведения о местоположении границ объекта

138	392317,57	1361686,19	Картометрический метод	2,50	-
139	392317,37	1361686,19	Картометрический метод	2,50	-
140	392317,37	1361685,99	Картометрический метод	2,50	-
137	392317,57	1361685,99	Картометрический метод	2,50	-
141	392281,68	1361732,81	Картометрический метод	2,50	-
142	392281,88	1361732,76	Картометрический метод	2,50	-
143	392285,19	1361737,15	Картометрический метод	2,50	-
144	392285,18	1361737,34	Картометрический метод	2,50	-
145	392280,64	1361740,56	Картометрический метод	2,50	-
146	392280,46	1361740,46	Картометрический метод	2,50	-
141	392281,68	1361732,81	Картометрический метод	2,50	-
147	392240,09	1361750,48	Картометрический метод	2,50	-
148	392235,66	1361751,85	Картометрический метод	2,50	-
149	392235,6	1361751,66	Картометрический метод	2,50	-
150	392240,03	1361750,29	Картометрический метод	2,50	-
147	392240,09	1361750,48	Картометрический метод	2,50	-
151	392200,03	1361762,37	Картометрический метод	2,50	-
152	392200,03	1361762,57	Картометрический метод	2,50	-
153	392199,83	1361762,57	Картометрический метод	2,50	-
154	392199,83	1361762,37	Картометрический метод	2,50	-
151	392200,03	1361762,37	Картометрический метод	2,50	-
155	392148,11	1361778,04	Картометрический метод	2,50	-
156	392148,11	1361778,24	Картометрический метод	2,50	-
157	392147,91	1361778,24	Картометрический метод	2,50	-
158	392147,91	1361778,04	Картометрический метод	2,50	-
155	392148,11	1361778,04	Картометрический метод	2,50	-
159	392083,95	1361796,93	Картометрический метод	2,50	-
160	392083,95	1361797,13	Картометрический метод	2,50	-
161	392083,75	1361797,13	Картометрический метод	2,50	-
162	392083,75	1361796,93	Картометрический метод	2,50	-
159	392083,95	1361796,93	Картометрический метод	2,50	-
163	392019,9	1361816,23	Картометрический метод	2,50	-
164	392019,9	1361816,43	Картометрический метод	2,50	-
165	392019,7	1361816,43	Картометрический метод	2,50	-
166	392019,7	1361816,23	Картометрический метод	2,50	-
163	392019,9	1361816,23	Картометрический метод	2,50	-
167	391954,47	1361835,48	Картометрический метод	2,50	-
168	391954,47	1361835,68	Картометрический метод	2,50	-
169	391954,27	1361835,68	Картометрический метод	2,50	-
170	391954,27	1361835,48	Картометрический метод	2,50	-
167	391954,47	1361835,48	Картометрический метод	2,50	-
171	391900,82	1361851,41	Картометрический метод	2,50	-
172	391900,82	1361851,61	Картометрический метод	2,50	-
173	391900,62	1361851,61	Картометрический метод	2,50	-

Сведения о местоположении границ объекта

174	391900,62	1361851,41	Картометрический метод	2,50	-
171	391900,82	1361851,41	Картометрический метод	2,50	-
175	391792,92	1361881,21	Картометрический метод	2,50	-
176	391792,92	1361881,41	Картометрический метод	2,50	-
177	391792,72	1361881,41	Картометрический метод	2,50	-
178	391792,72	1361881,21	Картометрический метод	2,50	-
175	391792,92	1361881,21	Картометрический метод	2,50	-
179	391733,04	1361896,36	Картометрический метод	2,50	-
180	391733,04	1361896,56	Картометрический метод	2,50	-
181	391732,84	1361896,56	Картометрический метод	2,50	-
182	391732,84	1361896,36	Картометрический метод	2,50	-
179	391733,04	1361896,36	Картометрический метод	2,50	-
183	391909,21	1362038,89	Картометрический метод	2,50	-
184	391909,21	1362039,09	Картометрический метод	2,50	-
185	391909,01	1362039,09	Картометрический метод	2,50	-
186	391909,01	1362038,89	Картометрический метод	2,50	-
183	391909,21	1362038,89	Картометрический метод	2,50	-
187	391927,3	1362108,67	Картометрический метод	2,50	-
188	391927,3	1362108,87	Картометрический метод	2,50	-
189	391927,1	1362108,87	Картометрический метод	2,50	-
190	391927,1	1362108,67	Картометрический метод	2,50	-
187	391927,3	1362108,67	Картометрический метод	2,50	-
191	391945,72	1362180,53	Картометрический метод	2,50	-
192	391945,72	1362180,73	Картометрический метод	2,50	-
193	391945,52	1362180,73	Картометрический метод	2,50	-
194	391945,52	1362180,53	Картометрический метод	2,50	-
191	391945,72	1362180,53	Картометрический метод	2,50	-
195	391962,48	1362245,22	Картометрический метод	2,50	-
196	391962,48	1362245,42	Картометрический метод	2,50	-
197	391962,28	1362245,42	Картометрический метод	2,50	-
198	391962,28	1362245,22	Картометрический метод	2,50	-
195	391962,48	1362245,22	Картометрический метод	2,50	-
199	391974,24	1362291,03	Картометрический метод	2,50	-
200	391975,65	1362296,71	Картометрический метод	2,50	-
201	391975,45	1362296,76	Картометрический метод	2,50	-
202	391974,06	1362291,08	Картометрический метод	2,50	-
199	391974,24	1362291,03	Картометрический метод	2,50	-
203	391462,14	1362126,74	Картометрический метод	2,50	-
204	391462,14	1362126,94	Картометрический метод	2,50	-
205	391461,94	1362126,94	Картометрический метод	2,50	-
206	391461,94	1362126,74	Картометрический метод	2,50	-
203	391462,14	1362126,74	Картометрический метод	2,50	-
207	391490,94	1362195,84	Картометрический метод	2,50	-

Сведения о местоположении границ объекта					
208	391492,66	1362199,86	Картометрический метод	2,50	-
209	391492,48	1362199,94	Картометрический метод	2,50	-
210	391490,75	1362195,93	Картометрический метод	2,50	-
207	391490,94	1362195,84	Картометрический метод	2,50	-
3. Сведения о характерных точках части (частей) границы объекта					
Обозначение характерных точек части границы	Координаты, м		Метод определения координат характерной точки	Средняя квадратическая погрешность положения характерной точки (Mt), м	Описание обозначения точки на местности (при наличии)
	X	Y			
1	2	3	4	5	6
Часть № _					
-	-	-	-	-	-

ОПИСАНИЕ МЕСТОПОЛОЖЕНИЯ ГРАНИЦ

Граница населенного пункта д.Полубояриново

(наименование объекта местоположение границ, которого описано (далее - объект)

Раздел 1

Сведения об объекте		
№ п/п	Характеристики объекта	Описание характеристик
1	2	3
1	Местоположение объекта	<i>Российская Федерация, Рязанская область, р-н Старожиловский, с/п Мелекшинское, д Полубояриново</i>
2	Площадь объекта \pm величина погрешности определения площади ($P \pm \Delta P$)	<i>370667 кв.м. \pm 213 кв.м.</i>
3	Иные характеристики объекта	-

Раздел 2

Сведения о местоположении границ объекта					
1. Система координат <u>МСК-62</u>					
2. Сведения о характерных точках границ объекта					
Обозначение характерных точек границ	Координаты, м		Метод определения координат характерной точки	Средняя квадратическая погрешность положения характерной точки (Мт), м	Описание обозначения точки на местности (при наличии)
	X	Y			
1	2	3	4	5	6
1	390958,93	1358231,01	Картометрический метод	2,50	-
2	390964,08	1358243,34	Картометрический метод	2,50	-
3	390962,92	1358257,24	Картометрический метод	2,50	-
4	390953,65	1358278,1	Картометрический метод	2,50	-
5	390950,17	1358283,89	Картометрический метод	2,50	-
6	390945,03	1358298,12	Картометрический метод	2,50	-
7	390942,99	1358312,72	Картометрический метод	2,50	-
8	390946,7	1358333,72	Картометрический метод	2,50	-
9	390949,9	1358355,6	Картометрический метод	2,50	-
10	390950,13	1358370,01	Картометрический метод	2,50	-
11	390944,94	1358391,98	Картометрический метод	2,50	-
12	390938,91	1358411,68	Картометрический метод	2,50	-
13	390933,72	1358437,03	Картометрический метод	2,50	-
14	390930,52	1358451,68	Картометрический метод	2,50	-
15	390923,14	1358483,54	Картометрический метод	2,50	-
16	390931,27	1358504,42	Картометрический метод	2,50	-
17	390929,43	1358509,08	Картометрический метод	2,50	-
18	390903,6	1358574,51	Картометрический метод	2,50	-
19	390889,46	1358617,61	Картометрический метод	2,50	-
20	390883,66	1358646,12	Картометрический метод	2,50	-
21	390880,88	1358662,57	Картометрический метод	2,50	-
22	390880,14	1358679,44	Картометрический метод	2,50	-
23	390880,51	1358694,97	Картометрический метод	2,50	-
24	390877,73	1358724,64	Картометрический метод	2,50	-
25	390873,23	1358764,04	Картометрический метод	2,50	-
26	390872,08	1358831,07	Картометрический метод	2,50	-
27	390875,56	1358884,61	Картометрический метод	2,50	-
28	390883,9	1358940,93	Картометрический метод	2,50	-
29	390884,36	1359009,07	Картометрический метод	2,50	-
30	390878,8	1359045,45	Картометрический метод	2,50	-
31	390870,38	1359080,14	Картометрический метод	2,50	-
32	390865,82	1359097,83	Картометрический метод	2,50	-
33	390851,46	1359138,63	Картометрический метод	2,50	-
34	390831,53	1359153,69	Картометрический метод	2,50	-
35	390797,92	1359165,51	Картометрический метод	2,50	-
36	390754,12	1359176,4	Картометрический метод	2,50	-
37	390713,79	1359190,3	Картометрический метод	2,50	-
38	390685,74	1359195,17	Картометрический метод	2,50	-
39	390660,71	1359188,21	Картометрический метод	2,50	-

Сведения о местоположении границ объекта

40	390625,95	1359152,52	Картометрический метод	2,50	-
41	390539,44	1359175,53	Картометрический метод	2,50	-
42	390531,85	1359177,55	Картометрический метод	2,50	-
43	390509,13	1359111,73	Картометрический метод	2,50	-
44	390492,63	1359034,17	Картометрический метод	2,50	-
45	390482,73	1358967,56	Картометрический метод	2,50	-
46	390482,04	1358902,67	Картометрический метод	2,50	-
47	390485,52	1358804,17	Картометрический метод	2,50	-
48	390491,31	1358679,03	Картометрический метод	2,50	-
49	390509,85	1358543,45	Картометрический метод	2,50	-
50	390515,64	1358511,01	Картометрический метод	2,50	-
51	390521,44	1358468,13	Картометрический метод	2,50	-
52	390539,98	1358393,97	Картометрический метод	2,50	-
53	390566,63	1358347,62	Картометрический метод	2,50	-
54	390588,88	1358314,95	Картометрический метод	2,50	-
55	390598,38	1358296,87	Картометрический метод	2,50	-
56	390600,23	1358269,99	Картометрический метод	2,50	-
57	390600,23	1358252,61	Картометрический метод	2,50	-
58	390603,24	1358191,65	Картометрический метод	2,50	-
59	390642,18	1358194,67	Картометрический метод	2,50	-
60	390670,22	1358197,45	Картометрический метод	2,50	-
61	390701,04	1358199,77	Картометрический метод	2,50	-
62	390728,85	1358200,46	Картометрический метод	2,50	-
63	390767,56	1358204,4	Картометрический метод	2,50	-
64	390785,87	1358205,81	Картометрический метод	2,50	-
65	390809,74	1358207,65	Картометрический метод	2,50	-
66	390832,22	1358210,66	Картометрический метод	2,50	-
67	390949,26	1358228,74	Картометрический метод	2,50	-
1	390958,93	1358231,01	Картометрический метод	2,50	-

3. Сведения о характерных точках части (частей) границы объекта

Обозначение характерных точек части границы	Координаты, м		Метод определения координат характерной точки	Средняя квадратическая погрешность положения характерной точки (Мт), м	Описание обозначения точки на местности (при наличии)
	Х	У			
1	2	3	4	5	6
Часть № -					
-	-	-	-	-	-

ОПИСАНИЕ МЕСТОПОЛОЖЕНИЯ ГРАНИЦ

Граница населенного пункта д. Свиридовка

(наименование объекта местоположение границ, которого описано (далее - объект))

Раздел 1

Сведения об объекте		
№ п/п	Характеристики объекта	Описание характеристик
1	2	3
1	Местоположение объекта	<i>Российская Федерация, Рязанская область, р-н Старожиловский, с/п Мелекшинское, д Свиридовка</i>
2	Площадь объекта \pm величина погрешности определения площади ($P \pm \Delta P$)	<i>134093 кв.м. \pm 128 кв.м.</i>
3	Иные характеристики объекта	-

Раздел 2

Сведения о местоположении границ объекта					
1. Система координат <u>МСК-62</u>					
2. Сведения о характерных точках границ объекта					
Обозначение характерных точек границ	Координаты, м		Метод определения координат характерной точки	Средняя квадратическая погрешность положения характерной точки (Мп), м	Описание обозначения точки на местности (при наличии)
	X	Y			
1	2	3	4	5	6
1	384911,07	1354343,33	Картометрический метод	2,50	-
2	384981,96	1354580,33	Картометрический метод	2,50	-
3	384981,23	1354589,11	Картометрический метод	2,50	-
4	384983,84	1354605,99	Картометрический метод	2,50	-
5	384985,4	1354615,99	Картометрический метод	2,50	-
6	384987,6	1354625,55	Картометрический метод	2,50	-
7	384991,43	1354642,41	Картометрический метод	2,50	-
8	385010,89	1354672,54	Картометрический метод	2,50	-
9	384983,55	1354837,08	Картометрический метод	2,50	-
10	384965,64	1354836,92	Картометрический метод	2,50	-
11	384942,76	1354829,2	Картометрический метод	2,50	-
12	384909,09	1354837,86	Картометрический метод	2,50	-
13	384881,27	1354846,04	Картометрический метод	2,50	-
14	384858,6	1354853,52	Картометрический метод	2,50	-
15	384836,75	1354859,12	Картометрический метод	2,50	-
16	384824,83	1354860,06	Картометрический метод	2,50	-
17	384813,44	1354858,86	Картометрический метод	2,50	-
18	384801,69	1354841,36	Картометрический метод	2,50	-
19	384801,46	1354804,9	Картометрический метод	2,50	-
20	384805,1	1354768,95	Картометрический метод	2,50	-
21	384798,61	1354739,75	Картометрический метод	2,50	-
22	384793,97	1354715,64	Картометрический метод	2,50	-
23	384783,31	1354702,2	Картометрический метод	2,50	-
24	384769,86	1354689,32	Картометрический метод	2,50	-
25	384752,81	1354693,49	Картометрический метод	2,50	-
26	384697,74	1354711,48	Картометрический метод	2,50	-
27	384627,93	1354734,93	Картометрический метод	2,50	-
28	384618,59	1354698,03	Картометрический метод	2,50	-
29	384618,38	1354696,75	Картометрический метод	2,50	-
30	384614,89	1354676,94	Картометрический метод	2,50	-
31	384602,55	1354606,15	Картометрический метод	2,50	-
32	384587,99	1354547,85	Картометрический метод	2,50	-
33	384584,94	1354520,54	Картометрический метод	2,50	-
34	384591,06	1354506,73	Картометрический метод	2,50	-
35	384602,65	1354491,9	Картометрический метод	2,50	-
36	384641,84	1354467,67	Картометрический метод	2,50	-
37	384751,22	1354426,07	Картометрический метод	2,50	-
38	384799,82	1354411,11	Картометрический метод	2,50	-
39	384835,81	1354395,22	Картометрический метод	2,50	-

Сведения о местоположении границ объекта

40	384864,79	1354377,92	Картометрический метод	2,50	-
41	384883,96	1354363,43	Картометрический метод	2,50	-
42	384894,71	1354353,15	Картометрический метод	2,50	-
1	384911,07	1354343,33	Картометрический метод	2,50	-
43	384800,97	1354698,46	Картометрический метод	2,50	-
44	384800,97	1354699,46	Картометрический метод	2,50	-
45	384799,97	1354699,46	Картометрический метод	2,50	-
46	384799,97	1354698,46	Картометрический метод	2,50	-
43	384800,97	1354698,46	Картометрический метод	2,50	-
47	384800,4	1354708,94	Картометрический метод	2,50	-
48	384800,4	1354709,14	Картометрический метод	2,50	-
49	384800,2	1354709,14	Картометрический метод	2,50	-
50	384800,2	1354708,94	Картометрический метод	2,50	-
47	384800,4	1354708,94	Картометрический метод	2,50	-
51	384800,35	1354720,57	Картометрический метод	2,50	-
52	384800,35	1354720,77	Картометрический метод	2,50	-
53	384800,16	1354723,76	Картометрический метод	2,50	-
54	384799,96	1354723,76	Картометрический метод	2,50	-
55	384799,96	1354723,56	Картометрический метод	2,50	-
56	384800,15	1354720,57	Картометрический метод	2,50	-
51	384800,35	1354720,57	Картометрический метод	2,50	-

3. Сведения о характерных точках части (частей) границы объекта

Обозначение характерных точек части границы	Координаты, м		Метод определения координат характерной точки	Средняя квадратическая погрешность положения характерной точки (Мт), м	Описание обозначения точки на местности (при наличии)
	X	Y			
1	2	3	4	5	6
Часть № -					
-	-	-	-	-	-

ОПИСАНИЕ МЕСТОПОЛОЖЕНИЯ ГРАНИЦ

Граница населенного пункта с.Соболево

(наименование объекта местоположение границ, которого описано (далее - объект))

Раздел 1

Сведения об объекте		
№ п/п	Характеристики объекта	Описание характеристик
1	2	3
1	Местоположение объекта	<i>Российская Федерация, Рязанская область, р-н Старожиловский, с/п Мелекшинское, с Соболево</i>
2	Площадь объекта \pm величина погрешности определения площади ($P \pm \Delta P$)	<i>505827кв.м. \pm 249кв.м.</i>
3	Иные характеристики объекта	-

Раздел 2

Сведения о местоположении границ объекта					
1. Система координат <u>МСК-62</u>					
2. Сведения о характерных точках границ объекта					
Обозначение характерных точек границ	Координаты, м		Метод определения координат характерной точки	Средняя квадратическая погрешность положения характерной точки (Мт), м	Описание обозначения точки на местности (при наличии)
	X	Y			
1	2	3	4	5	6
1	395651,91	1352317,03	Картометрический метод	2,50	-
2	395680,65	1352334,19	Картометрический метод	2,50	-
3	395759,91	1352383,32	Картометрический метод	2,50	-
4	395785,87	1352393,99	Картометрический метод	2,50	-
5	395789,2	1352371,55	Картометрический метод	2,50	-
6	395818,51	1352357,31	Картометрический метод	2,50	-
7	395820,37	1352356,41	Картометрический метод	2,50	-
8	395852,23	1352352,58	Картометрический метод	2,50	-
9	395859,49	1352351,71	Картометрический метод	2,50	-
10	395899,42	1352356,43	Картометрический метод	2,50	-
11	395911,93	1352356,25	Картометрический метод	2,50	-
12	395957,15	1352366,6	Картометрический метод	2,50	-
13	396002,13	1352376,64	Картометрический метод	2,50	-
14	396005,49	1352377,49	Картометрический метод	2,50	-
15	396016,59	1352380,35	Картометрический метод	2,50	-
16	396019,34	1352383,68	Картометрический метод	2,50	-
17	396026,83	1352392,76	Картометрический метод	2,50	-
18	396030,23	1352396,89	Картометрический метод	2,50	-
19	396032,93	1352400,71	Картометрический метод	2,50	-
20	396040,23	1352411,03	Картометрический метод	2,50	-
21	396035,47	1352430,12	Картометрический метод	2,50	-
22	396026,59	1352440,98	Картометрический метод	2,50	-
23	396008,51	1352455,44	Картометрический метод	2,50	-
24	396030,31	1352487,97	Картометрический метод	2,50	-
25	396011,12	1352543,22	Картометрический метод	2,50	-
26	396002,78	1352565,93	Картометрический метод	2,50	-
27	395980,16	1352626,1	Картометрический метод	2,50	-
28	395952,72	1352692,47	Картометрический метод	2,50	-
29	395943,92	1352716,57	Картометрический метод	2,50	-
30	395930,48	1352706,84	Картометрический метод	2,50	-
31	395917,03	1352692,93	Картометрический метод	2,50	-
32	395903,59	1352682,27	Картометрический метод	2,50	-
33	395891,54	1352671,61	Картометрический метод	2,50	-
34	395874,86	1352665,12	Картометрический метод	2,50	-
35	395864,66	1352658,63	Картометрический метод	2,50	-
36	395854,46	1352664,66	Картометрический метод	2,50	-
37	395841,48	1352666,51	Картометрический метод	2,50	-
38	395825,72	1352667,44	Картометрический метод	2,50	-
39	395814,14	1352670,68	Картометрический метод	2,50	-

Сведения о местоположении границ объекта

40	395792,82	1352684,13	Картометрический метод	2,50	-
41	395773,81	1352692	Картометрический метод	2,50	-
42	395739,98	1352683,2	Картометрический метод	2,50	-
43	395709,85	1352670,22	Картометрический метод	2,50	-
44	395670,45	1352658,63	Картометрический метод	2,50	-
45	395619,93	1352644,73	Картометрический метод	2,50	-
46	395593,46	1352634,36	Картометрический метод	2,50	-
47	395552,72	1352619,23	Картометрический метод	2,50	-
48	395466,51	1352580,76	Картометрический метод	2,50	-
49	395454,97	1352577,5	Картометрический метод	2,50	-
50	395401,2	1352559,42	Картометрический метод	2,50	-
51	395350,78	1352550,69	Картометрический метод	2,50	-
52	395315,72	1352544,62	Картометрический метод	2,50	-
53	395279,1	1352538,28	Картометрический метод	2,50	-
54	395261,87	1352534,39	Картометрический метод	2,50	-
55	395223,21	1352514	Картометрический метод	2,50	-
56	395106,81	1352453,96	Картометрический метод	2,50	-
57	395043,71	1352423,58	Картометрический метод	2,50	-
58	395001,62	1352389,78	Картометрический метод	2,50	-
59	394900,35	1352348,32	Картометрический метод	2,50	-
60	394751,33	1352329,55	Картометрический метод	2,50	-
61	394626,19	1352314,72	Картометрический метод	2,50	-
62	394563,15	1352312,4	Картометрический метод	2,50	-
63	394536,27	1352329,08	Картометрический метод	2,50	-
64	394532,1	1352322,6	Картометрический метод	2,50	-
65	394550,17	1352290,61	Картометрический метод	2,50	-
66	394568,25	1352262,34	Картометрический метод	2,50	-
67	394585,4	1352234,53	Картометрический метод	2,50	-
68	394617,83	1352174,86	Картометрический метод	2,50	-
69	394620,16	1352170,57	Картометрический метод	2,50	-
70	394634,45	1352156,13	Картометрический метод	2,50	-
71	394644,73	1352144,61	Картометрический метод	2,50	-
72	394655,58	1352137,75	Картометрический метод	2,50	-
73	394658,63	1352135,81	Картометрический метод	2,50	-
74	394668,69	1352119,74	Картометрический метод	2,50	-
75	394681,34	1352099,65	Картометрический метод	2,50	-
76	394712,86	1352056,08	Картометрический метод	2,50	-
77	394727,69	1352029,2	Картометрический метод	2,50	-
78	394738,82	1352004,63	Картометрический метод	2,50	-
79	394745,31	1351996,76	Картометрический метод	2,50	-
80	394755,97	1351984,24	Картометрический метод	2,50	-
81	394774,51	1351979,61	Картометрический метод	2,50	-
82	394790,27	1351975,43	Картометрический метод	2,50	-
83	394863,04	1351958,29	Картометрический метод	2,50	-
84	394901,97	1351948,09	Картометрический метод	2,50	-
85	394916,34	1351946,7	Картометрический метод	2,50	-
86	395003,94	1351925,38	Картометрический метод	2,50	-
87	395030,36	1351938,35	Картометрический метод	2,50	-
88	395043,34	1351948,09	Картометрический метод	2,50	-
89	395117,03	1351991,19	Картометрический метод	2,50	-
90	395149,48	1352010,2	Картометрический метод	2,50	-

Сведения о местоположении границ объекта

91	395165,52	1352020,42	Картометрический метод	2,50	-
92	395183,41	1352032,54	Картометрический метод	2,50	-
93	395135,1	1352185,88	Картометрический метод	2,50	-
94	395136,58	1352200,11	Картометрический метод	2,50	-
95	395164,07	1352223,51	Картометрический метод	2,50	-
96	395205,99	1352251,32	Картометрический метод	2,50	-
97	395254,77	1352158,48	Картометрический метод	2,50	-
98	395276,02	1352120,52	Картометрический метод	2,50	-
99	395295,48	1352109,39	Картометрический метод	2,50	-
100	395316,8	1352111,24	Картометрический метод	2,50	-
101	395406,26	1352156,2	Картометрический метод	2,50	-
102	395449,36	1352184,01	Картометрический метод	2,50	-
103	395517,03	1352220,63	Картометрический метод	2,50	-
104	395574,51	1352247,51	Картометрический метод	2,50	-
105	395612,97	1352273,93	Картометрический метод	2,50	-
106	395637,54	1352303,13	Картометрический метод	2,50	-
1	395651,91	1352317,03	Картометрический метод	2,50	-
107	395911,92	1352671,13	Картометрический метод	2,50	-
108	395911,92	1352671,32	Картометрический метод	2,50	-
109	395910,08	1352674,24	Картометрический метод	2,50	-
110	395909,88	1352674,24	Картометрический метод	2,50	-
111	395909,88	1352674,04	Картометрический метод	2,50	-
112	395911,71	1352671,13	Картометрический метод	2,50	-
107	395911,92	1352671,13	Картометрический метод	2,50	-
113	395857,64	1352650,24	Картометрический метод	2,50	-
114	395857,64	1352650,44	Картометрический метод	2,50	-
115	395857,44	1352650,44	Картометрический метод	2,50	-
116	395857,44	1352650,24	Картометрический метод	2,50	-
113	395857,64	1352650,24	Картометрический метод	2,50	-
117	395803,36	1352629,56	Картометрический метод	2,50	-
118	395803,16	1352629,56	Картометрический метод	2,50	-
119	395800,66	1352628,39	Картометрический метод	2,50	-
120	395800,66	1352628,19	Картометрический метод	2,50	-
121	395800,86	1352628,19	Картометрический метод	2,50	-
122	395803,36	1352629,36	Картометрический метод	2,50	-
117	395803,36	1352629,56	Картометрический метод	2,50	-
123	395796,94	1352625,21	Картометрический метод	2,50	-
124	395796,4	1352626,05	Картометрический метод	2,50	-
125	395795,56	1352625,51	Картометрический метод	2,50	-
126	395796,11	1352624,66	Картометрический метод	2,50	-
123	395796,94	1352625,21	Картометрический метод	2,50	-
127	395154,07	1352369,23	Картометрический метод	2,50	-
128	395154,77	1352369,95	Картометрический метод	2,50	-
129	395154,05	1352370,64	Картометрический метод	2,50	-
130	395153,36	1352369,92	Картометрический метод	2,50	-
127	395154,07	1352369,23	Картометрический метод	2,50	-

Сведения о местоположении границ объекта

131	395149,89	1352373,99	Картометрический метод	2,50	-
132	395149,89	1352374,18	Картометрический метод	2,50	-
133	395149,7	1352374,18	Картометрический метод	2,50	-
134	395149,7	1352373,99	Картометрический метод	2,50	-
131	395149,89	1352373,99	Картометрический метод	2,50	-
135	395136,58	1352385,27	Картометрический метод	2,50	-
136	395136,58	1352385,47	Картометрический метод	2,50	-
137	395134,36	1352388,15	Картометрический метод	2,50	-
138	395134,16	1352388,15	Картометрический метод	2,50	-
139	395134,16	1352387,95	Картометрический метод	2,50	-
140	395136,38	1352385,27	Картометрический метод	2,50	-
135	395136,58	1352385,27	Картометрический метод	2,50	-
141	395098,42	1352425,75	Картометрический метод	2,50	-
142	395098,42	1352425,95	Картометрический метод	2,50	-
143	395098,22	1352425,95	Картометрический метод	2,50	-
144	395098,22	1352425,75	Картометрический метод	2,50	-
141	395098,42	1352425,75	Картометрический метод	2,50	-
145	395136,63	1352059,79	Картометрический метод	2,50	-
146	395136,63	1352059,99	Картометрический метод	2,50	-
147	395136,43	1352059,99	Картометрический метод	2,50	-
148	395136,43	1352059,79	Картометрический метод	2,50	-
145	395136,63	1352059,79	Картометрический метод	2,50	-
149	395100,35	1352086,97	Картометрический метод	2,50	-
150	395100,35	1352087,17	Картометрический метод	2,50	-
151	395098,29	1352093,65	Картометрический метод	2,50	-
152	395098,09	1352093,65	Картометрический метод	2,50	-
153	395095,44	1352089,78	Картометрический метод	2,50	-
154	395095,44	1352089,57	Картометрический метод	2,50	-
155	395100,15	1352086,97	Картометрический метод	2,50	-
149	395100,35	1352086,97	Картометрический метод	2,50	-
156	395063,22	1352168,52	Картометрический метод	2,50	-
157	395063,22	1352168,71	Картометрический метод	2,50	-
158	395063,03	1352168,71	Картометрический метод	2,50	-
159	395063,03	1352168,52	Картометрический метод	2,50	-
156	395063,22	1352168,52	Картометрический метод	2,50	-
160	395038,5	1352229,43	Картометрический метод	2,50	-
161	395038,5	1352229,64	Картометрический метод	2,50	-
162	395038,3	1352229,64	Картометрический метод	2,50	-
163	395038,3	1352229,43	Картометрический метод	2,50	-
160	395038,5	1352229,43	Картометрический метод	2,50	-
164	395016,6	1352280,6	Картометрический метод	2,50	-
165	395016,6	1352280,81	Картометрический метод	2,50	-
166	395015,16	1352284,1	Картометрический метод	2,50	-
167	395014,95	1352284,1	Картометрический метод	2,50	-
168	395014,95	1352283,9	Картометрический метод	2,50	-

Сведения о местоположении границ объекта

169	395016,4	1352280,6	Картометрический метод	2,50	-
164	395016,6	1352280,6	Картометрический метод	2,50	-
170	394991,81	1352338,37	Картометрический метод	2,50	-
171	394991,81	1352338,57	Картометрический метод	2,50	-
172	394991,61	1352338,57	Картометрический метод	2,50	-
173	394991,61	1352338,37	Картометрический метод	2,50	-
170	394991,81	1352338,37	Картометрический метод	2,50	-

3. Сведения о характерных точках части (частей) границы объекта

Обозначение характерных точек части границы	Координаты, м		Метод определения координат характерной точки	Средняя квадратическая погрешность положения характерной точки (Mt), м	Описание обозначения точки на местности (при наличии)
	X	Y			
1	2	3	4	5	6
Часть № -					
-	-	-	-	-	-

ОПИСАНИЕ МЕСТОПОЛОЖЕНИЯ ГРАНИЦ

Граница населенного пункта д.Тарасово

(наименование объекта местоположение границ, которого описано (далее - объект))

Раздел 1

Сведения об объекте		
№ п/п	Характеристики объекта	Описание характеристик
1	2	3
1	Местоположение объекта	<i>Российская Федерация, Рязанская область, р-н Старожиловский, с/п Мелекишинское, д Тарасово</i>
2	Площадь объекта \pm величина погрешности определения площади ($P \pm \Delta P$)	<i>160117кв.м. \pm 140кв.м.</i>
3	Иные характеристики объекта	-

Раздел 2

Сведения о местоположении границ объекта					
1. Система координат <u>МСК-62</u>					
2. Сведения о характерных точках границ объекта					
Обозначение характерных точек границ	Координаты, м		Метод определения координат характерной точки	Средняя квадратическая погрешность положения характерной точки (Mt), м	Описание обозначения точки на местности (при наличии)
	X	Y			
1	2	3	4	5	6
1	394589,95	1355541,59	Картометрический метод	2,50	-
2	394594,95	1355556,51	Картометрический метод	2,50	-
3	394599,12	1355634,99	Картометрический метод	2,50	-
4	394582,8	1355639,12	Картометрический метод	2,50	-
5	394562,97	1355773,95	Картометрический метод	2,50	-
6	394543,14	1355908,78	Картометрический метод	2,50	-
7	394571,26	1355981,46	Картометрический метод	2,50	-
8	394608,58	1356079,26	Картометрический метод	2,50	-
9	394623,41	1356103,13	Картометрический метод	2,50	-
10	394636,15	1356120,51	Картометрический метод	2,50	-
11	394646,81	1356139,74	Картометрический метод	2,50	-
12	394652,15	1356153,19	Картометрический метод	2,50	-
13	394628,97	1356168,02	Картометрический метод	2,50	-
14	394591,66	1356212,98	Картометрический метод	2,50	-
15	394568,95	1356233,83	Картометрический метод	2,50	-
16	394546,43	1356255,53	Картометрический метод	2,50	-
17	394530,88	1356239,67	Картометрический метод	2,50	-
18	394511,24	1356217,61	Картометрический метод	2,50	-
19	394471,15	1356163,85	Картометрический метод	2,50	-
20	394448	1356127,96	Картометрический метод	2,50	-
21	394425,48	1356077,42	Картометрический метод	2,50	-
22	394370,1	1355966,63	Картометрический метод	2,50	-
23	394369,87	1355931,4	Картометрический метод	2,50	-
24	394373,81	1355875,32	Картометрический метод	2,50	-
25	394328,15	1355771,02	Картометрический метод	2,50	-
26	394277,86	1355682,5	Картометрический метод	2,50	-
27	394255,21	1355647,29	Картометрический метод	2,50	-
28	394231,71	1355660,64	Картометрический метод	2,50	-
29	394209,87	1355626,43	Картометрический метод	2,50	-
30	394232,62	1355612,38	Картометрический метод	2,50	-
31	394220,13	1355591,41	Картометрический метод	2,50	-
32	394210,43	1355576,28	Картометрический метод	2,50	-
33	394329,66	1355503,13	Картометрический метод	2,50	-
34	394361,53	1355504,98	Картометрический метод	2,50	-
35	394411,12	1355525,84	Картометрический метод	2,50	-
36	394433,84	1355536,5	Картометрический метод	2,50	-
37	394460,58	1355552,54	Картометрический метод	2,50	-
38	394478,66	1355550,17	Картометрический метод	2,50	-
39	394487,89	1355548,75	Картометрический метод	2,50	-

Сведения о местоположении границ объекта

40	394557,88	1355538,02	Картометрический метод	2,50	-
41	394578,92	1355536,72	Картометрический метод	2,50	-
1	394589,95	1355541,59	Картометрический метод	2,50	-
42	394432,17	1355570,08	Картометрический метод	2,50	-
43	394432,17	1355570,28	Картометрический метод	2,50	-
44	394431,97	1355570,28	Картометрический метод	2,50	-
45	394431,97	1355570,08	Картометрический метод	2,50	-
42	394432,17	1355570,08	Картометрический метод	2,50	-
46	394387	1355595,12	Картометрический метод	2,50	-
47	394387	1355595,32	Картометрический метод	2,50	-
48	394386,8	1355595,32	Картометрический метод	2,50	-
49	394386,8	1355595,12	Картометрический метод	2,50	-
46	394387	1355595,12	Картометрический метод	2,50	-
50	394341,83	1355620,17	Картометрический метод	2,50	-
51	394341,83	1355620,37	Картометрический метод	2,50	-
52	394341,63	1355620,37	Картометрический метод	2,50	-
53	394341,63	1355620,17	Картометрический метод	2,50	-
50	394341,83	1355620,17	Картометрический метод	2,50	-
54	394296,67	1355645,22	Картометрический метод	2,50	-
55	394296,67	1355645,42	Картометрический метод	2,50	-
56	394296,47	1355645,42	Картометрический метод	2,50	-
57	394296,47	1355645,22	Картометрический метод	2,50	-
54	394296,67	1355645,22	Картометрический метод	2,50	-

3. Сведения о характерных точках части (частей) границы объекта

Обозначение характерных точек части границы	Координаты, м		Метод определения координат характерной точки	Средняя квадратическая погрешность положения характерной точки (Мт), м	Описание обозначения точки на местности (при наличии)
	X	Y			
1	2	3	4	5	6
Часть № -					
-	-	-	-	-	-

ОПИСАНИЕ МЕСТОПОЛОЖЕНИЯ ГРАНИЦ

Граница населенного пункта д. Татаркино

(наименование объекта местоположение границ, которого описано (далее - объект))

Раздел 1

Сведения об объекте		
№ п/п	Характеристики объекта	Описание характеристик
1	2	3
1	Местоположение объекта	<i>Российская Федерация, Рязанская область, р-н Старожиловский, с/п Мелекшинское, д Татаркино</i>
2	Площадь объекта \pm величина погрешности определения площади ($P \pm \Delta P$)	<i>1190272 кв.м. \pm 382 кв.м.</i>
3	Иные характеристики объекта	-

Раздел 2

Сведения о местоположении границ объекта					
1. Система координат <u>МСК-62</u>					
2. Сведения о характерных точках границ объекта					
Обозначение характерных точек границ	Координаты, м		Метод определения координат характерной точки	Средняя квадратическая погрешность положения характерной точки (Мт), м	Описание обозначения точки на местности (при наличии)
	Х	У			
1	2	3	4	5	6
1	394088,16	1361607,34	Картометрический метод	2,50	-
2	394083,06	1361628,43	Картометрический метод	2,50	-
3	394082	1361636,8	Картометрический метод	2,50	-
4	394079,39	1361657,38	Картометрический метод	2,50	-
5	394070,65	1361726,41	Картометрический метод	2,50	-
6	394076,85	1361821,08	Картометрический метод	2,50	-
7	394074,16	1361838,34	Картометрический метод	2,50	-
8	394078,72	1361861,23	Картометрический метод	2,50	-
9	394067,36	1361925,27	Картометрический метод	2,50	-
10	394060,81	1361924,19	Картометрический метод	2,50	-
11	394050,09	1361993,14	Картометрический метод	2,50	-
12	394046,75	1362089,98	Картометрический метод	2,50	-
13	394101,47	1362104,94	Картометрический метод	2,50	-
14	394136,8	1362114,6	Картометрический метод	2,50	-
15	394127,29	1362205,14	Картометрический метод	2,50	-
16	394097,39	1362193,69	Картометрический метод	2,50	-
17	394096,88	1362195,68	Картометрический метод	2,50	-
18	394075,8	1362186,91	Картометрический метод	2,50	-
19	394076,24	1362185,58	Картометрический метод	2,50	-
20	393990,54	1362152,75	Картометрический метод	2,50	-
21	393969,6	1362144,74	Картометрический метод	2,50	-
22	393969,57	1362144,86	Картометрический метод	2,50	-
23	393959,77	1362142,55	Картометрический метод	2,50	-
24	393960,08	1362141,06	Картометрический метод	2,50	-
25	393955,72	1362139,41	Картометрический метод	2,50	-
26	393946,45	1362165,01	Картометрический метод	2,50	-
27	393954,51	1362167,08	Картометрический метод	2,50	-
28	393950,35	1362182,06	Картометрический метод	2,50	-
29	393946,25	1362191,4	Картометрический метод	2,50	-
30	393937,23	1362215,67	Картометрический метод	2,50	-
31	393931,53	1362232,88	Картометрический метод	2,50	-
32	393922,59	1362263,93	Картометрический метод	2,50	-
33	393920,78	1362278,23	Картометрический метод	2,50	-
34	393916,8	1362277,72	Картометрический метод	2,50	-
35	393918,35	1362303,2	Картометрический метод	2,50	-
36	393907,55	1362308,38	Картометрический метод	2,50	-
37	393882,08	1362294,82	Картометрический метод	2,50	-
38	393880,93	1362294,4	Картометрический метод	2,50	-
39	393880,79	1362299,95	Картометрический метод	2,50	-

Сведения о местоположении границ объекта

40	393866,26	1362300,08	Картометрический метод	2,50	-
41	393866,11	1362289,03	Картометрический метод	2,50	-
42	393855,67	1362285,24	Картометрический метод	2,50	-
43	393825,07	1362282,15	Картометрический метод	2,50	-
44	393815,71	1362280,11	Картометрический метод	2,50	-
45	393806,63	1362269,72	Картометрический метод	2,50	-
46	393797,36	1362251,28	Картометрический метод	2,50	-
47	393781,79	1362215,67	Картометрический метод	2,50	-
48	393772,43	1362207,61	Картометрический метод	2,50	-
49	393760,47	1362208,35	Картометрический метод	2,50	-
50	393741,27	1362220,5	Картометрический метод	2,50	-
51	393710,27	1362235,73	Картометрический метод	2,50	-
52	393689,07	1362246,14	Картометрический метод	2,50	-
53	393644,63	1362253,69	Картометрический метод	2,50	-
54	393595,59	1362249,87	Картометрический метод	2,50	-
55	393562,13	1362253,46	Картометрический метод	2,50	-
56	393540,87	1362263,97	Картометрический метод	2,50	-
57	393503,71	1362248,55	Картометрический метод	2,50	-
58	393466,78	1362235,23	Картометрический метод	2,50	-
59	393437,1	1362232,42	Картометрический метод	2,50	-
60	393434,82	1362233,67	Картометрический метод	2,50	-
61	393407,82	1362248,5	Картометрический метод	2,50	-
62	393409,13	1362263,43	Картометрический метод	2,50	-
63	393386,14	1362265,84	Картометрический метод	2,50	-
64	393347,48	1362269,11	Картометрический метод	2,50	-
65	393316,77	1362273,68	Картометрический метод	2,50	-
66	393315,9	1362267,36	Картометрический метод	2,50	-
67	393299,56	1362278,93	Картометрический метод	2,50	-
68	393282,6	1362284,76	Картометрический метод	2,50	-
69	393244,4	1362290,69	Картометрический метод	2,50	-
70	393196,2	1362295,33	Картометрический метод	2,50	-
71	393172,66	1362303	Картометрический метод	2,50	-
72	393154,58	1362301,64	Картометрический метод	2,50	-
73	393135,57	1362302,19	Картометрический метод	2,50	-
74	393116,72	1362298,33	Картометрический метод	2,50	-
75	393104,13	1362293,59	Картометрический метод	2,50	-
76	393091,84	1362292,91	Картометрический метод	2,50	-
77	393078,49	1362294,85	Картометрический метод	2,50	-
78	393065,92	1362296,37	Картометрический метод	2,50	-
79	393054,43	1362296,79	Картометрический метод	2,50	-
80	393042,26	1362296,37	Картометрический метод	2,50	-
81	393030,09	1362296,42	Картометрический метод	2,50	-
82	393023,04	1362296,87	Картометрический метод	2,50	-
83	393013,2	1362298,58	Картометрический метод	2,50	-
84	392993,73	1362301,36	Картометрический метод	2,50	-
85	392984,28	1362301,17	Картометрический метод	2,50	-
86	392981,07	1362297,68	Картометрический метод	2,50	-
87	392979,3	1362290,08	Картометрический метод	2,50	-
88	392981,99	1362282,58	Картометрический метод	2,50	-
89	392986,85	1362277,47	Картометрический метод	2,50	-
90	392989,35	1362269,9	Картометрический метод	2,50	-

Сведения о местоположении границ объекта

91	392989,65	1362260,7	Картометрический метод	2,50	-
92	392988,04	1362260,7	Картометрический метод	2,50	-
93	392980,04	1362262,77	Картометрический метод	2,50	-
94	392974,26	1362264,02	Картометрический метод	2,50	-
95	392968,99	1362265,9	Картометрический метод	2,50	-
96	392968,45	1362265,74	Картометрический метод	2,50	-
97	392965,63	1362267,5	Картометрический метод	2,50	-
98	392962,99	1362269	Картометрический метод	2,50	-
99	392959,55	1362268,4	Картометрический метод	2,50	-
100	392957,62	1362265,31	Картометрический метод	2,50	-
101	392953,64	1362264,02	Картометрический метод	2,50	-
102	392946,86	1362269,06	Картометрический метод	2,50	-
103	392941,48	1362271,66	Картометрический метод	2,50	-
104	392936,25	1362274,2	Картометрический метод	2,50	-
105	392930,18	1362276,93	Картометрический метод	2,50	-
106	392922,07	1362283,64	Картометрический метод	2,50	-
107	392912,44	1362291,44	Картометрический метод	2,50	-
108	392894,82	1362302,84	Картометрический метод	2,50	-
109	392869,14	1362319,53	Картометрический метод	2,50	-
110	392854,4	1362328,99	Картометрический метод	2,50	-
111	392843,74	1362332,88	Картометрический метод	2,50	-
112	392836,42	1362332,32	Картометрический метод	2,50	-
113	392832,72	1362326,2	Картометрический метод	2,50	-
114	392831,61	1362316,65	Картометрический метод	2,50	-
115	392824,75	1362314,98	Картометрический метод	2,50	-
116	392816,41	1362316,46	Картометрический метод	2,50	-
117	392807,24	1362321,28	Картометрический метод	2,50	-
118	392795,09	1362331,39	Картометрический метод	2,50	-
119	392786,29	1362338,76	Картометрический метод	2,50	-
120	392777,02	1362341,13	Картометрический метод	2,50	-
121	392767,15	1362338,77	Картометрический метод	2,50	-
122	392757,13	1362327,54	Картометрический метод	2,50	-
123	392773,02	1362294,35	Картометрический метод	2,50	-
124	392778,16	1362237,8	Картометрический метод	2,50	-
125	392774,89	1362198,53	Картометрический метод	2,50	-
126	392772,89	1362163,38	Картометрический метод	2,50	-
127	392769,8	1362154,03	Картометрический метод	2,50	-
128	392759,21	1362136,27	Картометрический метод	2,50	-
129	392758,29	1362129,32	Картометрический метод	2,50	-
130	392758,29	1362117,73	Картометрический метод	2,50	-
131	392753,19	1362110,31	Картометрический метод	2,50	-
132	392744,38	1362102,43	Картометрический метод	2,50	-
133	392731,4	1362090,85	Картометрический метод	2,50	-
134	392725,84	1362083,89	Картометрический метод	2,50	-
135	392722,13	1362076,48	Картометрический метод	2,50	-
136	392719,81	1362064,43	Картометрический метод	2,50	-
137	392719,81	1362050,98	Картометрический метод	2,50	-
138	392717,96	1362039,86	Картометрический метод	2,50	-
139	392712,4	1362022,71	Картометрический метод	2,50	-
140	392711,01	1362013,9	Картометрический метод	2,50	-
141	392711,01	1362010,66	Картометрический метод	2,50	-

Сведения о местоположении границ объекта

142	392717,03	1362000,46	Картометрический метод	2,50	-
143	392717,03	1361994,44	Картометрический метод	2,50	-
144	392717,03	1361987,02	Картометрический метод	2,50	-
145	392717,03	1361981,92	Картометрический метод	2,50	-
146	392714,72	1361974,04	Картометрический метод	2,50	-
147	392713,33	1361968,02	Картометрический метод	2,50	-
148	392712,4	1361958,29	Картометрический метод	2,50	-
149	392716,05	1361953,73	Картометрический метод	2,50	-
150	392717,03	1361951,33	Картометрический метод	2,50	-
151	392720,74	1361948,09	Картометрический метод	2,50	-
152	392722,13	1361943,45	Картометрический метод	2,50	-
153	392724,91	1361937,89	Картометрический метод	2,50	-
154	392726,3	1361933,72	Картометрический метод	2,50	-
155	392729,55	1361929,08	Картометрический метод	2,50	-
156	392731,4	1361926,3	Картометрический метод	2,50	-
157	392731,4	1361922,13	Картометрический метод	2,50	-
158	392731,4	1361917,03	Картометрический метод	2,50	-
159	392730,48	1361915,18	Картометрический метод	2,50	-
160	392729,08	1361911,94	Картометрический метод	2,50	-
161	392725,84	1361907,3	Картометрический метод	2,50	-
162	392724,91	1361899,42	Картометрический метод	2,50	-
163	392724,91	1361895,71	Картометрический метод	2,50	-
164	392725,84	1361889,69	Картометрический метод	2,50	-
165	392729,08	1361886,91	Картометрический метод	2,50	-
166	392732,33	1361885,98	Картометрический метод	2,50	-
167	392739,75	1361884,59	Картометрический метод	2,50	-
168	392746,7	1361885,05	Картометрический метод	2,50	-
169	392751,33	1361887,37	Картометрический метод	2,50	-
170	392759,68	1361886,91	Картометрический метод	2,50	-
171	392767,09	1361885,98	Картометрический метод	2,50	-
172	392771,73	1361883,2	Картометрический метод	2,50	-
173	392775,9	1361881,81	Картометрический метод	2,50	-
174	392777,75	1361879,49	Картометрический метод	2,50	-
175	392777,75	1361877,64	Картометрический метод	2,50	-
176	392776,83	1361874,86	Картометрический метод	2,50	-
177	392774,97	1361871,15	Картометрический метод	2,50	-
178	392771,73	1361866,98	Картометрический метод	2,50	-
179	392771,73	1361862,34	Картометрический метод	2,50	-
180	392772,65	1361859,1	Картометрический метод	2,50	-
181	392782,39	1361853,53	Картометрический метод	2,50	-
182	392786,1	1361850,29	Картометрический метод	2,50	-
183	392786,56	1361847,51	Картометрический метод	2,50	-
184	392786,56	1361842,41	Картометрический метод	2,50	-
185	392780,07	1361841,48	Картометрический метод	2,50	-
186	392774,04	1361841,95	Картометрический метод	2,50	-
187	392767,09	1361843,8	Картометрический метод	2,50	-
188	392757,36	1361847,97	Картометрический метод	2,50	-
189	392749,94	1361851,22	Картометрический метод	2,50	-
190	392742,53	1361852,61	Картометрический метод	2,50	-
191	392727,69	1361853,07	Картометрический метод	2,50	-
192	392720,28	1361851,68	Картометрический метод	2,50	-

Сведения о местоположении границ объекта

193	392719,35	1361844,26	Картометрический метод	2,50	-
194	392719,35	1361838,24	Картометрический метод	2,50	-
195	392719,35	1361834,99	Картометрический метод	2,50	-
196	392717,03	1361828,04	Картометрический метод	2,50	-
197	392717,96	1361823,87	Картометрический метод	2,50	-
198	392720,74	1361818,31	Картометрический метод	2,50	-
199	392723,52	1361814,6	Картометрический метод	2,50	-
200	392728,62	1361810,89	Картометрический метод	2,50	-
201	392732,33	1361807,65	Картометрический метод	2,50	-
202	392733,26	1361804,4	Картометрический метод	2,50	-
203	392736,04	1361797,91	Картометрический метод	2,50	-
204	392734,65	1361794,21	Картометрический метод	2,50	-
205	392730,01	1361790,5	Картометрический метод	2,50	-
206	392726,3	1361787,72	Картометрический метод	2,50	-
207	392722,6	1361787,25	Картометрический метод	2,50	-
208	392719,81	1361781,69	Картометрический метод	2,50	-
209	392717,96	1361774,28	Картометрический метод	2,50	-
210	392719,35	1361770,1	Картометрический метод	2,50	-
211	392722,6	1361767,32	Картометрический метод	2,50	-
212	392727,23	1361765,47	Картометрический метод	2,50	-
213	392731,87	1361763,62	Картометрический метод	2,50	-
214	392735,11	1361761,3	Картометрический метод	2,50	-
215	392736,5	1361759,91	Картометрический метод	2,50	-
216	392737,43	1361755,27	Картометрический метод	2,50	-
217	392735,11	1361753,42	Картометрический метод	2,50	-
218	392730,48	1361755,27	Картометрический метод	2,50	-
219	392724,91	1361759,44	Картометрический метод	2,50	-
220	392718,89	1361758,52	Картометрический метод	2,50	-
221	392714,72	1361756,2	Картометрический метод	2,50	-
222	392713,79	1361752,95	Картометрический метод	2,50	-
223	392710,54	1361746,93	Картометрический метод	2,50	-
224	392707,76	1361745,08	Картометрический метод	2,50	-
225	392706,84	1361741,37	Картометрический метод	2,50	-
226	392703,13	1361739,51	Картометрический метод	2,50	-
227	392701,27	1361733,49	Картометрический метод	2,50	-
228	392701,27	1361728,85	Картометрический метод	2,50	-
229	392706,37	1361720,51	Картометрический метод	2,50	-
230	392710,54	1361714,95	Картометрический метод	2,50	-
231	392713,79	1361710,31	Картометрический метод	2,50	-
232	392717,5	1361702,9	Картометрический метод	2,50	-
233	392723,52	1361697,33	Картометрический метод	2,50	-
234	392736,04	1361688,99	Картометрический метод	2,50	-
235	392742,53	1361685,28	Картометрический метод	2,50	-
236	392747,16	1361682,5	Картометрический метод	2,50	-
237	392749,48	1361679,72	Картометрический метод	2,50	-
238	392753,19	1361676,94	Картометрический метод	2,50	-
239	392755,5	1361674,62	Картометрический метод	2,50	-
240	392756,43	1361670,92	Картометрический метод	2,50	-
241	392754,11	1361670,45	Картометрический метод	2,50	-
242	392749,02	1361669,52	Картометрический метод	2,50	-
243	392749,02	1361539,28	Картометрический метод	2,50	-

Сведения о местоположении границ объекта

244	392744,84	1361529,55	Картометрический метод	2,50	-
245	392741,14	1361521,67	Картометрический метод	2,50	-
246	392740,21	1361516,11	Картометрический метод	2,50	-
247	392739,74	1361511,53	Картометрический метод	2,50	-
248	392742,27	1361505,94	Картометрический метод	2,50	-
249	392751,5	1361494,09	Картометрический метод	2,50	-
250	392761,12	1361482,92	Картометрический метод	2,50	-
251	392775,73	1361467,88	Картометрический метод	2,50	-
252	392791,1	1361456,03	Картометрический метод	2,50	-
253	392802,85	1361449,86	Картометрический метод	2,50	-
254	392815,72	1361443,88	Картометрический метод	2,50	-
255	392823,59	1361438,26	Картометрический метод	2,50	-
256	392837,37	1361430,74	Картометрический метод	2,50	-
257	392842,54	1361426,96	Картометрический метод	2,50	-
258	392845,59	1361419,55	Картометрический метод	2,50	-
259	392859,79	1361381,23	Картометрический метод	2,50	-
260	392865,35	1361378,91	Картометрический метод	2,50	-
261	392892,14	1361369,89	Картометрический метод	2,50	-
262	392881,48	1361253,77	Картометрический метод	2,50	-
263	392870,92	1361181,92	Картометрический метод	2,50	-
264	392912,55	1361180,5	Картометрический метод	2,50	-
265	392992,48	1361177,23	Картометрический метод	2,50	-
266	393095,77	1361173,49	Картометрический метод	2,50	-
267	393161,21	1361173,95	Картометрический метод	2,50	-
268	393243,47	1361173,95	Картометрический метод	2,50	-
269	393365,71	1361174,19	Картометрический метод	2,50	-
270	393465,96	1361174,19	Картометрический метод	2,50	-
271	393460,12	1361250,84	Картометрический метод	2,50	-
272	393448,2	1361275,62	Картометрический метод	2,50	-
273	393426,23	1361314,18	Картометрический метод	2,50	-
274	393422,73	1361345,03	Картометрический метод	2,50	-
275	393426,47	1361368,17	Картометрический метод	2,50	-
276	393419,22	1361396,44	Картометрический метод	2,50	-
277	393412,91	1361421,45	Картометрический метод	2,50	-
278	393464,56	1361420,05	Картометрический метод	2,50	-
279	393501,84	1361416,54	Картометрический метод	2,50	-
280	393549,4	1361407,67	Картометрический метод	2,50	-
281	393567,48	1361404,54	Картометрический метод	2,50	-
282	393567,48	1361409,56	Картометрический метод	2,50	-
283	393583,31	1361522,88	Картометрический метод	2,50	-
284	393651,36	1361512,19	Картометрический метод	2,50	-
285	393668,62	1361569,71	Картометрический метод	2,50	-
286	394018,16	1361571,78	Картометрический метод	2,50	-
287	394081,58	1361600,46	Картометрический метод	2,50	-
1	394088,16	1361607,34	Картометрический метод	2,50	-
288	392988,76	1361207,05	Картометрический метод	2,50	-
289	392988,76	1361207,25	Картометрический метод	2,50	-
290	392988,56	1361207,25	Картометрический метод	2,50	-
291	392988,56	1361207,05	Картометрический метод	2,50	-
288	392988,76	1361207,05	Картометрический метод	2,50	-

Сведения о местоположении границ объекта

292	392922,23	1361190,19	Картометрический метод	2,50	-
293	392922,23	1361190,39	Картометрический метод	2,50	-
294	392922,03	1361190,39	Картометрический метод	2,50	-
295	392922,03	1361190,19	Картометрический метод	2,50	-
292	392922,23	1361190,19	Картометрический метод	2,50	-
296	392910,09	1361206,24	Картометрический метод	2,50	-
297	392910,09	1361206,44	Картометрический метод	2,50	-
298	392909,89	1361206,44	Картометрический метод	2,50	-
299	392909,89	1361206,24	Картометрический метод	2,50	-
296	392910,09	1361206,24	Картометрический метод	2,50	-
300	393525,72	1361444,92	Картометрический метод	2,50	-
301	393525,72	1361445,12	Картометрический метод	2,50	-
302	393525,52	1361445,12	Картометрический метод	2,50	-
303	393525,52	1361444,92	Картометрический метод	2,50	-
300	393525,72	1361444,92	Картометрический метод	2,50	-
304	393529,77	1361525,91	Картометрический метод	2,50	-
305	393529,77	1361526,11	Картометрический метод	2,50	-
306	393529,57	1361526,11	Картометрический метод	2,50	-
307	393529,57	1361525,91	Картометрический метод	2,50	-
304	393529,77	1361525,91	Картометрический метод	2,50	-
308	393532,97	1361591,62	Картометрический метод	2,50	-
309	393532,97	1361591,82	Картометрический метод	2,50	-
310	393532,77	1361591,82	Картометрический метод	2,50	-
311	393532,77	1361591,62	Картометрический метод	2,50	-
308	393532,97	1361591,62	Картометрический метод	2,50	-
312	393536,27	1361654,81	Картометрический метод	2,50	-
313	393536,27	1361655,01	Картометрический метод	2,50	-
314	393536,07	1361655,01	Картометрический метод	2,50	-
315	393536,07	1361654,81	Картометрический метод	2,50	-
312	393536,27	1361654,81	Картометрический метод	2,50	-
316	393542,95	1361791,3	Картометрический метод	2,50	-
317	393542,95	1361791,5	Картометрический метод	2,50	-
318	393542,75	1361791,5	Картометрический метод	2,50	-
319	393542,75	1361791,3	Картометрический метод	2,50	-
316	393542,95	1361791,3	Картометрический метод	2,50	-
320	393546,58	1361865,58	Картометрический метод	2,50	-
321	393546,58	1361865,78	Картометрический метод	2,50	-
322	393546,38	1361865,78	Картометрический метод	2,50	-
323	393546,38	1361865,58	Картометрический метод	2,50	-
320	393546,58	1361865,58	Картометрический метод	2,50	-
324	393552,46	1361940,99	Картометрический метод	2,50	-
325	393552,51	1361941,18	Картометрический метод	2,50	-
326	393547,76	1361942,57	Картометрический метод	2,50	-

Сведения о местоположении границ объекта

327	393547,71	1361942,38	Картометрический метод	2,50	-
324	393552,46	1361940,99	Картометрический метод	2,50	-
328	393553,39	1361999,26	Картометрический метод	2,50	-
329	393553,39	1361999,46	Картометрический метод	2,50	-
330	393553,19	1361999,46	Картометрический метод	2,50	-
331	393553,19	1361999,26	Картометрический метод	2,50	-
328	393553,39	1361999,26	Картометрический метод	2,50	-
332	393556,83	1362064,85	Картометрический метод	2,50	-
333	393556,97	1362069,65	Картометрический метод	2,50	-
334	393556,77	1362069,65	Картометрический метод	2,50	-
335	393556,63	1362064,86	Картометрический метод	2,50	-
332	393556,83	1362064,85	Картометрический метод	2,50	-
336	393558,8	1362079,46	Картометрический метод	2,50	-
337	393558,8	1362079,66	Картометрический метод	2,50	-
338	393558,6	1362079,66	Картометрический метод	2,50	-
339	393558,6	1362079,46	Картометрический метод	2,50	-
336	393558,8	1362079,46	Картометрический метод	2,50	-

3. Сведения о характерных точках части (частей) границы объекта

Обозначение характерных точек части границы	Координаты, м		Метод определения координат характерной точки	Средняя квадратическая погрешность положения характерной точки (Mt), м	Описание обозначения точки на местности (при наличии)
	X	Y			
1	2	3	4	5	6
Часть № _					
-	-	-	-	-	-

ОПИСАНИЕ МЕСТОПОЛОЖЕНИЯ ГРАНИЦ

Граница населенного пункта д.Шишкино

(наименование объекта местоположение границ, которого описано (далее - объект))

Раздел 1

Сведения об объекте		
№ п/п	Характеристики объекта	Описание характеристик
1	2	3
1	Местоположение объекта	<i>Российская Федерация, Рязанская область, р-н Старожиловский, с/п Мелекшинское, д Шишкино</i>
2	Площадь объекта \pm величина погрешности определения площади ($P \pm \Delta P$)	<i>64920 кв.м. \pm 89 кв.м.</i>
3	Иные характеристики объекта	-

Раздел 2

Сведения о местоположении границ объекта					
1. Система координат <u>МСК-62</u>					
2. Сведения о характерных точках границ объекта					
Обозначение характерных точек границ	Координаты, м		Метод определения координат характерной точки	Средняя квадратическая погрешность положения характерной точки (Mt), м	Описание обозначения точки на местности (при наличии)
	X	Y			
1	2	3	4	5	6
1	392523,75	1355341,6	Картометрический метод	2,50	-
2	392538,82	1355357,36	Картометрический метод	2,50	-
3	392611,13	1355442,64	Картометрический метод	2,50	-
4	392661,88	1355500,58	Картометрический метод	2,50	-
5	392678,64	1355517,5	Картометрический метод	2,50	-
6	392685,98	1355524,91	Картометрический метод	2,50	-
7	392698,73	1355543,45	Картометрический метод	2,50	-
8	392580,53	1355665,12	Картометрический метод	2,50	-
9	392548,33	1355703,15	Картометрический метод	2,50	-
10	392521,68	1355662,13	Картометрический метод	2,50	-
11	392420,39	1355570,57	Картометрический метод	2,50	-
12	392389,34	1355547,63	Картометрический метод	2,50	-
13	392360,37	1355527,23	Картометрический метод	2,50	-
14	392346,47	1355521,44	Картометрический метод	2,50	-
15	392338,35	1355507,53	Картометрический метод	2,50	-
16	392339,51	1355494,79	Картометрический метод	2,50	-
17	392384,7	1355465,82	Картометрический метод	2,50	-
18	392415,99	1355444,96	Картометрический метод	2,50	-
19	392429,9	1355428,74	Картометрический метод	2,50	-
20	392440,32	1355413,67	Картометрический метод	2,50	-
21	392457,71	1355376,59	Картометрический метод	2,50	-
22	392477,64	1355325,84	Картометрический метод	2,50	-
1	392523,75	1355341,6	Картометрический метод	2,50	-
23	392568,05	1355398,7	Картометрический метод	2,50	-
24	392568,05	1355399,7	Картометрический метод	2,50	-
25	392567,05	1355399,7	Картометрический метод	2,50	-
26	392567,05	1355398,7	Картометрический метод	2,50	-
23	392568,05	1355398,7	Картометрический метод	2,50	-
3. Сведения о характерных точках части (частей) границы объекта					
Обозначение характерных точек части границы	Координаты, м		Метод определения координат характерной точки	Средняя квадратическая погрешность положения характерной точки (Mt), м	Описание обозначения точки на местности (при наличии)
	X	Y			
1	2	3	4	5	6

Сведения о местоположении границ объекта					
Часть № <u> </u>					
-	-	-	-	-	-