



ПРАВИТЕЛЬСТВО РЯЗАНСКОЙ ОБЛАСТИ

ПОСТАНОВЛЕНИЕ

от 26 февраля 2025 г. № 69

Об установлении зон охраны объекта культурного наследия регионального значения «Бюст дважды Героя Социалистического Труда Н.Н. Ковровой» и об утверждении требований к градостроительным регламентам в границах территорий данных зон

В соответствии со статьей 34 Федерального закона от 25 июня 2002 года № 73-ФЗ «Об объектах культурного наследия (памятниках истории и культуры) народов Российской Федерации», пунктом 15 Положения о зонах охраны объектов культурного наследия (памятников истории и культуры) народов Российской Федерации, утвержденного постановлением Правительства Российской Федерации от 12 сентября 2015 г. № 972, статьей 11 Закона Рязанской области от 5 августа 2015 года № 64-ОЗ «О регулировании отдельных отношений в сфере сохранения, использования, популяризации и государственной охраны объектов культурного наследия (памятников истории и культуры) народов Российской Федерации, расположенных на территории Рязанской области» Правительство Рязанской области ПОСТАНОВЛЯЕТ:

1. Установить зоны охраны объекта культурного наследия регионального значения «Бюст дважды Героя Социалистического Труда Н.Н. Ковровой», 1959 г. (Рязанская область, Шиловский район, с. Юшта, ул. Центральная) в границах согласно приложению № 1 к настоящему постановлению.

2. Утвердить требования к градостроительным регламентам в границах территорий зон охраны объекта культурного наследия регионального значения «Бюст дважды Героя Социалистического Труда Н.Н. Ковровой», 1959 г. (Рязанская область, Шиловский район, с. Юшта, ул. Центральная) согласно приложению № 2 к настоящему постановлению.

3. Определить Правительство Рязанской области органом государственной власти, обязанным возместить убытки, причиненные в связи с установлением зон охраны объекта культурного наследия регионального значения «Бюст дважды Героя Социалистического Труда

Н.Н. Ковровой», 1959 г. (Рязанская область, Шиловский район, с. Юшта, ул. Центральная), в соответствии с пунктами 8 и 9 статьи 57.1 Земельного кодекса Российской Федерации в сроки, установленные статьей 57.1 Земельного кодекса Российской Федерации.

4. Контроль за исполнением настоящего постановления возложить на Вице-губернатора Рязанской области.

Первый заместитель Председателя
Правительства Рязанской области



А.Н. Рослякова

Зоны охраны объекта культурного наследия регионального значения «Бюст дважды Героя Социалистического Труда Н.Н. Ковровой», 1959 г. (Рязанская область, Шиловский район, с. Юшта, ул. Центральная) (далее – объект культурного наследия)

1. Графическое описание местоположения границы охранной зоны объекта культурного наследия

Сведения об охранной зоне объекта культурного наследия (далее – объект)		
№ п/п	Характеристики объекта	Описание характеристик
1	2	3
1	Местоположение объекта	Рязанская область, Шиловский район, с. Юшта
2	Площадь объекта +/- величина погрешности определения площади (Р +/- Дельта Р)	площадь 6021 кв. м; погрешность +/- 27 кв. м
3	Иные характеристики объекта	

Сведения о местоположении границ объекта					
1. Система координат МСК-62					
2. Сведения о характерных точках границ объекта					
Обозначение характерных точек границ объекта	Координаты, м		Метод определения координат характерной точки	Средняя квадратическая погрешность положения характерной точки (Мп), м	Описание обозначения точки на местности (при наличии)
	х	у			
1	2	3	4	5	6
5	415837.50	2207925.40	картометрический метод	0,1	-
6	415819.89	2207936.56	картометрический метод	0,1	-
7	415796.12	2207957.76	картометрический метод	0,1	-
8	415783.69	2207963.30	картометрический метод	0,1	-

1	2	3	4	5	6
9	415768.74	2207946.10	картометрический метод	0,1	-
10	415765.88	2207943.00	картометрический метод	0,1	-
11	415748.68	2207926.40	картометрический метод	0,1	-
12	415717.43	2207887.09	картометрический метод	0,1	-
13	415747.70	2207865.10	картометрический метод	0,1	-
14	415766.78	2207859.31	картометрический метод	0,1	-
15	415774.88	2207867.81	картометрический метод	0,1	-
16	415786.91	2207877.91	картометрический метод	0,1	-
17	415803.94	2207894.13	картометрический метод	0,1	-
18	415809.62	2207900.57	картометрический метод	0,1	-
19	415816.73	2207906.94	картометрический метод	0,1	-
20	415822.89	2207913.19	картометрический метод	0,1	-
5	415837.50	2207925.40	картометрический метод	0,1	-
1	415787.51	2207936.34	картометрический метод	0,1	-
2	415780.02	2207929.72	картометрический метод	0,1	-
3	415786.65	2207922.22	картометрический метод	0,1	-
4	415794.14	2207928.85	картометрический метод	0,1	-
1	415787.51	2207936.34	картометрический метод	0,1	-

Текстовое описание местоположения границы объекта		
Прохождение границы		Описание прохождения границы
от точки	до точки	
1	2	3
Внешний контур		
5	6	от точки 5, расположенной на западном углу земельного участка с кадастровым номером 62:25:0040304:456 в юго-восточном направлении, до точки 6, расположенной в западном углу земельного участка с кадастровым номером 62:25:0040304:791
6	7	от точки 6 в юго-восточном направлении вдоль границы земельного участка с кадастровым номером 62:25:0040304:791 до точки 7, расположенной на южном углу того же земельного участка

1	2	3
7	8	от точки 7 в южном направлении до точки 8, расположенной на углу земельного участка с кадастровым номером 62:25:0040304:454
8	9	от точки 8 в юго-западном направлении вдоль земельного участка с кадастровым номером 62:25:0040304:454 (жилой дом по ул. Центральной, д. 16) до точки 9, расположенной на границе того же земельного участка
9	10	от точки 9 в юго-западном направлении вдоль земельного участка с кадастровым номером 62:25:0040304:454 (жилой дом по ул. Центральной, д. 16) до точки 10, расположенной на углу того же земельного участка
10	11	от точки 10 в юго-западном направлении до точки 11, расположенной на западном углу земельного участка с кадастровым номером 62:25:0040304:470 (жилой дом по ул. Центральной д. 14)
11	12	от точки 11 в юго-западном направлении вдоль грунтовой дороги до точки 12
12	13	от точки 12 в северо-западном направлении вдоль территории озеленения до точки 13
13	14	от точки 13 в северном направлении до точки 14, расположенной на углу земельного участка с кадастровым номером 62:25:0040304:172 (жилой дом по ул. Центральной, д. 19)
14	15	от точки 14 в северо-восточном направлении до точки 15, расположенной на границе земельного участка с кадастровым номером 62:25:0040304:172
15	16	от точки 15 в северо-восточном направлении до точки 16, расположенной на южном углу земельного участка с кадастровым номером 62:25:0040304:535
16	17	от точки 16 в северо-восточном направлении до точки 17, расположенной на восточном углу земельного участка с кадастровым номером 62:25:0040304:535
17	18	от точки 17 в северо-восточном направлении вдоль границы земельного участка с кадастровым номером 62:25:0040304:423 до точки 18, расположенной на южном углу земельного участка с кадастровым номером 62:25:0040304:566

1	2	3
18	19	от точки 18 в северо-восточном направлении до точки 19, расположенной на восточном углу земельного участка с кадастровым номером 62:25:0040304:566
19	20	от точки 19 в северо-восточном направлении до точки 20, расположенной на южном углу земельного участка с кадастровым номером 62:25:0040304:456
20	5	от точки 20 в северо-восточном направлении до исходной точки 5
Внутренний контур		
1	2	от точки 1 в юго-западном направлении до точки 2
2	3	от точки 2 в северо-западном направлении до точки 3
3	4	от точки 3 в северо-восточном направлении до точки 4
4	1	от точки 4 в юго-восточном направлении до исходной точки 1

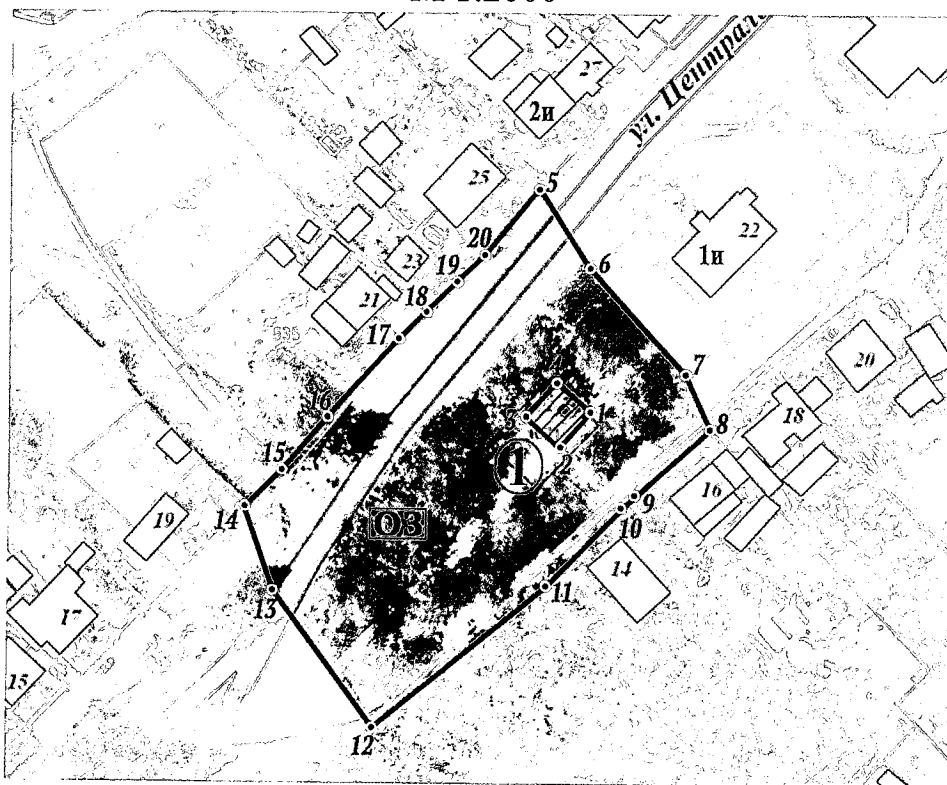
2. Карта (схема) границ зон охраны объекта культурного наследия представлена в приложении к настоящим зонам охраны объекта культурного наследия.

2020

Приложение
к зонам охраны объекта
культурного наследия
регионального значения «Бюст
дважды Героя Социалистического
Труда Н.Н. Ковровой», 1959 г.
(Рязанская область, Шиловский
район, с. Юшта, ул. Центральная)

Схема зон охраны объекта культурного наследия регионального
значения «Бюст дважды Героя Социалистического Труда
Н.Н. Ковровой», 1959 г. (Рязанская область, Шиловский район,
с. Юшта, ул. Центральная)

М 1:2000



Условные обозначения:

- объект культурного наследия регионального значения
- ① «Бюст дважды Героя Социалистического Труда Н.Н. Ковровой», 1959 г.
(Рязанская область, Шиловский район, с. Юшта, ул. Центральная)
- объекты историко-градостроительной среды
 - 1п. «Здание земской школы», Рязанская область, Шиловский район, с. Юшта, ул. Центральная, 22
 - 2п. «Дом жилой», Рязанская область, Шиловский район, с. Юшта, ул. Центральная, 27
- территория объекта культурного наследия
- охранный зона объекта культурного наследия
- 45 поворотные (характерные) точки

☐ кадастровые границы кварталов, земельных участков, сведения о которых внесены в ЕГРН

149: кадастровый номер участка

☐ ограды, заборы

13 номера домов, по сведениям Единого государственного реестра недвижимости



Требования
к градостроительным регламентам в границах территории
зоны охраны объекта культурного наследия регионального
значения «Бюст дважды Героя Социалистического Труда
Н.Н. Ковровой», 1959 г. (Рязанская область, Шиловский район,
с. Юшта, ул. Центральная) (далее – объект культурного наследия)

1. В границах территории охранной зоны (ОЗ) объекта культурного наследия запрещается:

- 1) строительство объектов капитального строительства;
- 2) проведение строительных, земляных, хозяйственных работ на земельных участках, непосредственно связанных с земельными участками в границах территорий объекта культурного наследия без согласованной в установленном порядке документации (раздела проектной документации) по обеспечению сохранности объектов культурного наследия;
- 3) размещение некапитальных строений, сооружений, кроме указанных в подпункте 5 пункта 2 настоящих требований;
- 4) устройство глухих ограждений земельных участков выше 1 метра, использование в окраске ограждений ярких цветов (основные цвета и их комбинации максимальной насыщенности);
- 5) установка следующих средств наружной рекламы и информации: перетяжек, всех видов отдельно стоящих стационарных рекламных и информационных конструкций, кроме указанных в подпунктах 6-8 пункта 2 настоящих требований;
- 6) при озеленении территории размещение высокоствольных и вечнозеленых растений, перекрывающих визуальное восприятие объекта культурного наследия;
- 7) строительство объектов инженерной инфраструктуры (теплотрасс, электрокабеля) наземным и надземным способом;
- 8) размещение взрывоопасных и пожароопасных объектов, оборудования, оказывающего динамическое и вибрационное воздействие на объект культурного наследия;
- 9) организация стоков ливневых, талых и загрязненных вод в сторону территории объекта культурного наследия;
- 10) проведение земляных работ без обеспечения сохранности объектов археологического наследия в установленном законодательством порядке.

2. В границах территории охранной зоны (ОЗ) объекта культурного наследия разрешается:

1) хозяйственная деятельность, направленная на сохранение и восстановление (регенерацию) историко-градостроительной среды объекта культурного наследия (восстановление, воссоздание, восполнение частично или полностью утраченных элементов и (или) характеристик историко-градостроительной среды), на сохранение бассейна видимости объекта культурного наследия;

2) использование земельного участка в соответствии с видами разрешенного использования, установленными правилами землепользования и застройки муниципального образования – Санское сельское поселение Шиловского муниципального района Рязанской области, с учетом настоящих требований;

3) проведение работ по благоустройству территории, оборудование территорий элементами освещения, скамейками, урнами;

4) устройство светопрозрачных ограждений высотой не более 1 метра, окраска их в неяркие цвета;

5) временное размещение некапитальных строений и сооружений (сцен, трибун, торговых палаток, навесов, павильонов, спортивного и игрового оборудования) на срок проведения публичных мероприятий;

6) установка произведений монументально-декоративного искусства, памятных знаков, тематически связанных с объектом культурного наследия;

7) размещение информационных указателей, указателей расположения туристских ресурсов и социальных объектов;

8) размещение временных мобильных элементов информационно-декоративного оформления событийного характера, включая праздничное оформление, устанавливаемых на срок проведения публичных мероприятий;

9) проведение работ по озеленению территории при условии обеспечения визуального восприятия объекта культурного наследия; проведение санитарных рубок древесно-кустарниковой растительности;

10) строительство и реконструкция опор освещения территорий общего пользования;

11) строительство и ремонт дорог с твердым покрытием, устройство дорожной разметки, парковочных карманов, установка дорожных знаков;

12) организация временных открытых парковок автотранспорта согласно нормативам, действующим на территории муниципального образования – Санское сельское поселение Шиловского муниципального района Рязанской области, при условии обеспечения визуального восприятия объекта культурного наследия;

13) капитальный ремонт и реконструкция объектов инженерной инфраструктуры, строительство новых объектов инженерной инфраструктуры (за исключением наземных и надземных сетей);

14) проведение мероприятий, направленных на обеспечение экологической и пожарной безопасности объекта культурного наследия.

