



# КОМИТЕТ ПО ОХРАНЕ ОБЪЕКТОВ КУЛЬТУРНОГО НАСЛЕДИЯ РОСТОВСКОЙ ОБЛАСТИ

## ПОСТАНОВЛЕНИЕ

от 19.12.2025 № 2821

г. Ростов-на-Дону

### **О включении выявленного объекта археологического наследия «Курганная группа «Русичи II» в перечень выявленных объектов культурного наследия Ростовской области и об утверждении границ его территории**

В соответствии со статьями 3<sup>1</sup>, 9<sup>2</sup>, 16<sup>1</sup>, 45<sup>1</sup> Федерального закона от 25.06.2002 № 73-ФЗ «Об объектах культурного наследия (памятниках истории и культуры) народов Российской Федерации», приказом Министерства культуры Российской Федерации от 04.06.2015 № 1745 «Об утверждении требований к составлению проектов границ территорий объектов культурного наследия», на основании представленного в комитет по охране объектов культурного наследия Ростовской области акта от 23.10.2025 № 25/18 выявления границ территории выявленного объекта археологического наследия «Курганная группа «Русичи II», выполненного обществом с ограниченной ответственностью «ОКН-Проект» на основании разрешения (открытого листа) от 11.08.2025 № P018-00103-00/02887909, выданного Министерством культуры Российской Федерации Дубовик М.В., комитет по охране объектов культурного наследия Ростовской области **п о с т а н о в л я е т**:

1. Включить в перечень выявленных объектов культурного наследия Ростовской области выявленный объект археологического наследия «Курганная группа «Русичи II».

2. Утвердить границы территории выявленного объекта археологического наследия «Курганная группа «Русичи II» согласно приложению.

3. Настоящее постановление вступает в силу со дня его официального опубликования.

4. Контроль за выполнением настоящего постановления возложить на начальника отдела по исполнению переданных полномочий Российской Федерации в области сохранения, использования, популяризации и государственной охраны объектов археологического наследия комитета по охране объектов культурного наследия Ростовской области Губарева И.В.

Председатель комитета  
по охране объектов культурного  
наследия Ростовской области



И.В. Коробова

Приложение  
к постановлению  
комитета по охране объектов  
культурного наследия  
Ростовской области  
от 19.12.2025 № 2821

**ГРАНИЦЫ**  
территории выявленного объекта археологического наследия  
«Курганная группа «Русичи II»

1. Таблица координат характерных точек границ территории выявленного объекта археологического наследия «Курганная группа «Русичи II»

Выявленный объект археологического наследия «Курганная группа «Русичи II» расположен на водораздельной возвышенности реки Северский Донец и её притока балки Ясиновская (далее – объект археологического наследия).

Объект археологического наследия расположен: Ростовская область, Каменский район, 1200 м к западу-северо-западу от ул. Гагарина, д. 16, в п. Русичи.

Координаты характерных точек объекта археологического наследия определены на основании археологических полевых работ на территории объекта археологического наследия, проведенных на основании открытого листа от 11.08.2025 № P018-00103-00/02887909, выданного Министерством культуры Российской Федерации.

В состав объекта археологического наследия входят четыре кургана (далее – курган 1, курган 2, курган 3, курган 4).

Таблица координат характерных точек границ территории  
кургана 1

Обозначение (номер) характерной точки	Координаты характерных точек в местной системе координат (МСК-61)		Координаты характерных точек во Всемирной геодезической системе координат (WGS-84)	
	Х	У	Северной широты	Восточной долготы
1	2	3	4	5
1	534035.80	2269873.14	48°14'17.601"	40°34'34.544"
2	534035.80	2269884.84	48°14'17.603"	40°34'35.111"
3	534027.53	2269893.11	48°14'17.337"	40°34'35.514"
4	534015.83	2269893.11	48°14'16.958"	40°34'35.517"
5	534007.56	2269884.84	48°14'16.689"	40°34'35.118"

1	2	3	4	5
6	534007.56	2269873.14	48°14'16.687"	40°34'34.551"
7	534015.83	2269864.87	48°14'16.953"	40°34'34.148"
8	534027.53	2269864.87	48°14'17.332"	40°34'34.145"
1	534035.80	2269873.14	48°14'17.601"	40°34'34.544"

Таблица координат характерных точек границ территории кургана 2

Обозначение (номер) характерной точки	Координаты характерных точек в местной системе координат (МСК-61)		Координаты характерных точек во Всемирной геодезической системе координат (WGS-84)	
	X	Y	Северной широты	Восточной долготы
1	2	3	4	5
9	534047.45	2269835.47	48°14'17.972"	40°34'32.715"
10	534047.27	2269848.41	48°14'17.968"	40°34'33.342"
11	534035.12	2269857.10	48°14'17.576"	40°34'33.766"
12	534022.51	2269852.71	48°14'17.167"	40°34'33.557"
13	534013.82	2269840.56	48°14'16.884"	40°34'32.970"
14	534014.14	2269827.76	48°14'16.892"	40°34'32.350"
15	534026.29	2269819.07	48°14'17.284"	40°34'31.926"
16	534038.76	2269823.31	48°14'17.688"	40°34'32.128"
9	534047.45	2269835.47	48°14'17.972"	40°34'32.715"

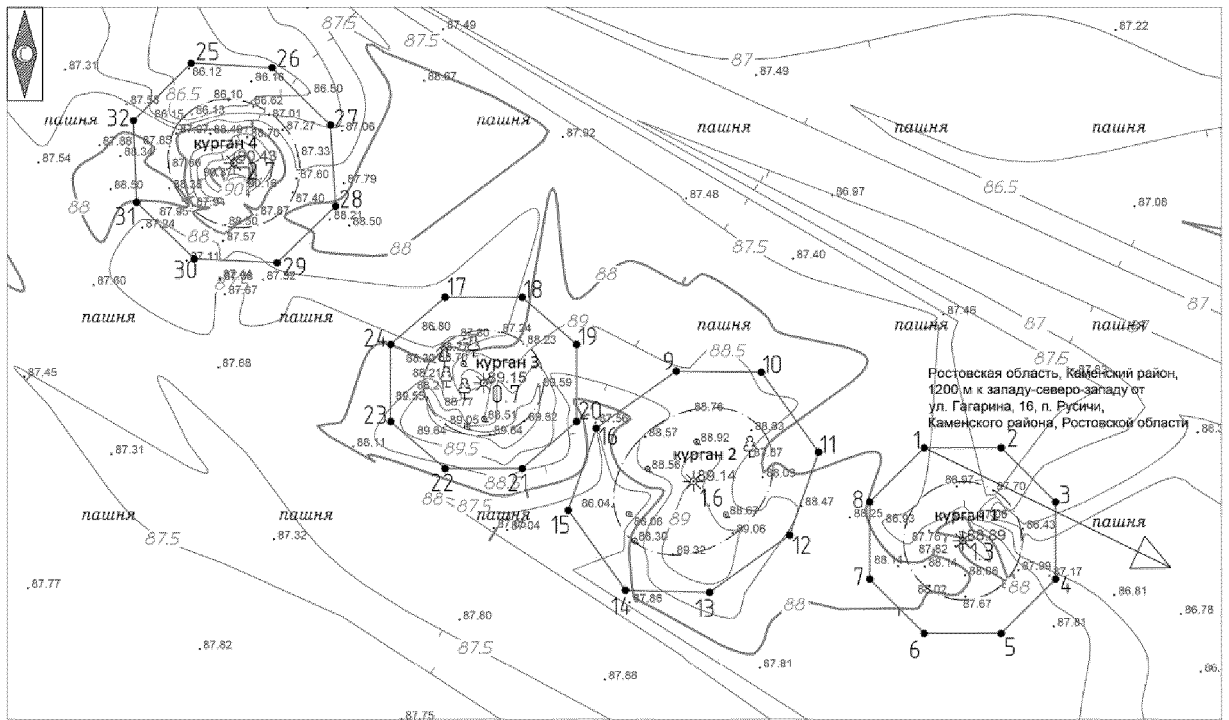
Таблица координат характерных точек границ территории кургана 3

Обозначение (номер) характерной точки	Координаты характерных точек в местной системе координат (МСК-61)		Координаты характерных точек во Всемирной геодезической системе координат (WGS-84)	
	X	Y	Северной широты	Восточной долготы
1	2	3	4	5
17	534058.66	2269800.37	48°14'18.329"	40°34'31.011"
18	534058.66	2269812.07	48°14'18.331"	40°34'31.578"
19	534051.50	2269820.35	48°14'18.100"	40°34'31.981"
20	534039.79	2269820.35	48°14'17.721"	40°34'31.984"
21	534032.61	2269812.07	48°14'17.487"	40°34'31.585"
22	534032.61	2269800.37	48°14'17.485"	40°34'31.018"
23	534039.79	2269792.09	48°14'17.716"	40°34'30.615"
24	534051.50	2269792.09	48°14'18.095"	40°34'30.612"
17	534058.66	2269800.37	48°14'18.329"	40°34'31.011"

Таблица координат характерных точек границ территории  
кургана 4

Обозначение (номер) характерной точки	Координаты характерных точек в местной системе координат (МСК-61)		Координаты характерных точек во Всемирной геодезической системе координат (WGS-84)	
	X	Y	Северной широты	Восточной долготы
1	2	3	4	5
25	534094.34	2269761.79	48°14'19.477"	40°34'29.132"
26	534093.66	2269774.09	48°14'19.457"	40°34'29.728"
27	534084.88	2269782.94	48°14'19.174"	40°34'30.160"
28	534072.52	2269783.71	48°14'18.774"	40°34'30.200"
29	534063.93	2269774.85	48°14'18.495"	40°34'29.773"
30	534064.51	2269762.27	48°14'18.511"	40°34'29.163"
31	534073.10	2269753.49	48°14'18.788"	40°34'28.735"
32	534085.56	2269753.01	48°14'19.191"	40°34'28.709"
25	534094.34	2269761.79	48°14'19.477"	40°34'29.132"

### Схема границ территории объекта археологического наследия



#### Условные обозначения:

- граница территории объекта археологического наследия с характерными точками и их номерами;
- рельеф местности;
- граница курганной насыпи.

Председатель комитета  
по охране объектов культурного  
наследия Ростовской области



И.В. Коробова