



## **КОМИТЕТ ПО ОХРАНЕ ОБЪЕКТОВ КУЛЬТУРНОГО НАСЛЕДИЯ РОСТОВСКОЙ ОБЛАСТИ**

### **ПОСТАНОВЛЕНИЕ**

от 20.11.2025 № 2599

г. Ростов-на-Дону

**О включении выявленного объекта культурного наследия «Дом Н.И. Полякова» в единый государственный реестр объектов культурного наследия (памятников истории и культуры) народов Российской Федерации в качестве объекта культурного наследия регионального значения (памятника) с наименованием «Усадебный жилой дом Н.И. Полякова», 4-я четв. XIX в. – нач. XX в., расположенного по адресу: Ростовская область, Кашарский муниципальный район, Киевское сельское поселение, поселок Красный Колос, улица Пушкинская, дом 12, об утверждении предмета охраны, границ территории и требований к осуществлению деятельности в границах его территории**

В соответствии со статьями 3<sup>1</sup> и 18 Федерального закона от 25.06.2002 № 73-ФЗ «Об объектах культурного наследия (памятниках истории и культуры) народов Российской Федерации», статьей 5 Областного закона от 02.03.2015 № 334-ЗС «Об объектах культурного наследия (памятниках истории и культуры) в Ростовской области», актом государственной историко-культурной экспертизы от 21.09.2025, обосновывающим включение в единый государственный реестр объектов культурного наследия (памятников истории и культуры) народов Российской Федерации выявленного объекта культурного наследия: «Дом Н.И. Полякова», расположенного по адресу: Ростовская область, Кашарский район, п. Красный Колос, ул. Пушкинская, 12, литеры А, А1, а, комитет по охране объектов культурного наследия Ростовской области **п о с т а н о в л я е т:**

1. Согласиться с заключением (актом) государственной историко-культурной экспертизы от 21.09.2025, выполненным аттестованным экспертом по проведению государственной историко-культурной экспертизы Полушиной Т.Н. (приказ Министерства культуры Российской Федерации от 18.04.2024 № 727), содержащим вывод об обоснованности включения выявленного объекта культурного наследия «Дом Н.И. Полякова» в единый государственный реестр объектов культурного наследия (памятников истории и культуры) народов Российской Федерации в качестве объекта культурного наследия регионального значения в виде памятника, с наименованием «Усадебный жилой дом Н.И. Полякова», 4-я четв. XIX в. – нач. XX в.

2. Включить выявленный объект культурного наследия «Дом Н.И. Полякова», расположенный по адресу: Ростовская область, Кашарский район, п. Красный Колос, ул. Пушкинская, 12, литеры А, А1, а, в единый

государственный реестр объектов культурного наследия (памятников истории и культуры) народов Российской Федерации в качестве объекта культурного наследия регионального значения (памятника) с наименованием «Усадебный жилой дом Н.И. Полякова», 4-я четв. XIX в. – нач. XX в., расположенного по адресу: Ростовская область, Кашарский муниципальный район, Киевское сельское поселение, поселок Красный Колос, улица Пушкинская, дом 12.

3. Утвердить:

3.1 Предмет охраны объекта культурного наследия регионального значения (памятника) «Усадебный жилой дом Н.И. Полякова», 4-я четв. XIX в. – нач. XX в., расположенного по адресу: Ростовская область, Кашарский муниципальный район, Киевское сельское поселение, поселок Красный Колос, улица Пушкинская, дом 12, согласно приложению № 1

3.1. Границы территории объекта культурного наследия регионального значения (памятника) «Усадебный жилой дом Н.И. Полякова», 4-я четв. XIX в. – нач. XX в., расположенного по адресу: Ростовская область, Кашарский муниципальный район, Киевское сельское поселение, поселок Красный Колос, улица Пушкинская, дом 12, согласно приложению № 2.

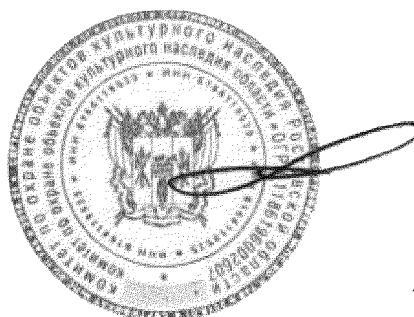
3.2. Требования к осуществлению деятельности в границах территории объекта культурного наследия регионального значения (памятника) «Усадебный жилой дом Н.И. Полякова», 4-я четв. XIX в. – нач. XX в., расположенного по адресу: Ростовская область, Кашарский муниципальный район, Киевское сельское поселение, поселок Красный Колос, улица Пушкинская, дом 12, согласно приложению № 3.

4. Признать утратившим силу постановление комитета по охране объектов культурного наследия Ростовской области от 20.11.2024 № 2498 «О включении объекта, обладающего признаками объекта культурного наследия, расположенного по адресу: Ростовская область, Кашарский район, п. Красный Колос, ул. Пушкинская, 12, литеры А, А1, а, в перечень выявленных объектов культурного наследия и об утверждении границ его территории».

5. Настоящее постановление вступает в силу со дня его официального опубликования.

6. Контроль за выполнением настоящего постановления возложить на начальника отдела по исполнению переданных полномочий Российской Федерации в области государственного учета объектов архитектурного наследия комитета по охране объектов культурного наследия Ростовской области Богданову М.Н., начальника отдела по исполнению переданных полномочий Российской Федерации в области сохранения, использования, популяризации и государственной охраны объектов архитектурного наследия комитета по охране объектов культурного наследия Ростовской области Уварову Н.Г. в соответствии с курируемыми направлениями.

Председатель комитета  
по охране объектов культурного  
наследия Ростовской области




И.В. Коробова

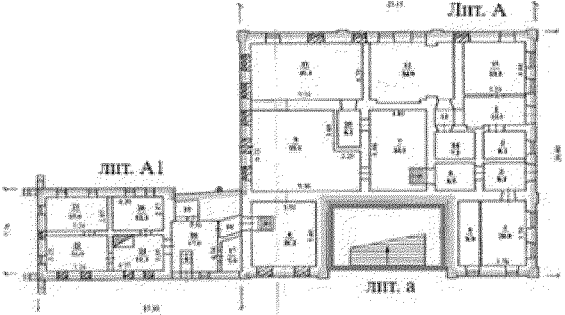
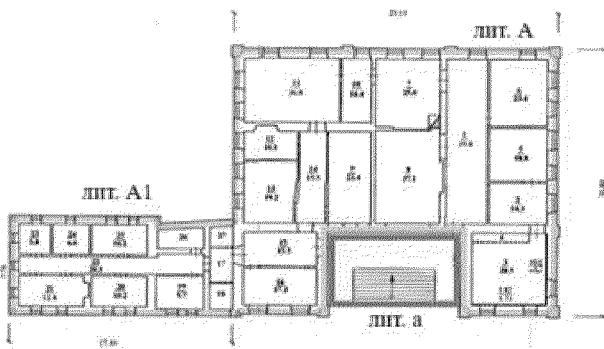

Приложение № 1  
к постановлению  
комитета по охране объектов  
культурного наследия  
Ростовской области  
от 20.11.2025 № 2599

**ПРЕДМЕТ ОХРАНЫ**

объекта культурного наследия регионального значения (памятника)  
«Усадебный жилой дом Н.И. Полякова», 4-я четв. XIX в. – нач. XX в.,  
расположенного по адресу: Ростовская область, Кашарский муниципальный  
район, Киевское сельское поселение, поселок Красный Колос,  
улица Пушкинская, дом 12

Предметом охраны объекта культурного наследия регионального значения (памятника) «Усадебный жилой дом Н.И. Полякова», 4-я четв. XIX в. – нач. XX в., расположенного по адресу: Ростовская область, Кашарский муниципальный район, Киевское сельское поселение, поселок Красный Колос, улица Пушкинская, дом 12 (далее – объект культурного наследия), являются:

№ п/п	Состав предмета охраны объекта культурного наследия	Особенности объекта культурного наследия, составляющие предмет охраны
1	Местоположение объекта в восточной части поселка Красный колос Киевского сельского поселения Кашарского района Ростовской области, в 137 м к северо-северо-востоку от пересечения улицы Пушкинской и переулка Школьного	 <p>местоположение объекта культурного наследия</p> <p>условные обозначения:</p> <p><input type="checkbox"/> - объект культурного наследия</p>

<p>2</p>	<p>Объемно-пространственная композиция объекта, сформированная двумя объемами: объем литер А сложной П-образной конфигурации в плане, двухэтажный, с многоскатной кровлей; объем литер А1, прямоугольной конфигурации в плане, двухэтажный, с двускатной кровлей</p>	 <p>план 1-го этажа</p>  <p>план 2-го этажа</p> <p>условные обозначения:</p> <p>□ - объект культурного наследия;  <span style="border: 2px solid black; display: inline-block; width: 15px; height: 10px; vertical-align: middle;"></span> - часть литер а, не обладающая историко-культурной ценностью</p>
<p>3</p>	<p>Строительные конструкции объекта, включая: наружные и внутренние несущие стены, выполненные из керамического кирпича старого образца на сложном растворе; кирпичные цилиндрические и коробовые своды перекрытия отдельных помещений с распалубкой оконных и дверных проемов в уровне 1-го этажа;</p>	 <p>цилиндрический свод перекрытия 1-го этажа</p>

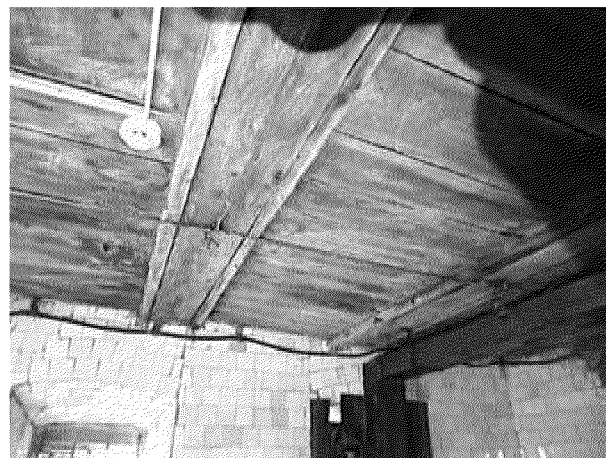


коробовый свод перекрытия 1-го этажа



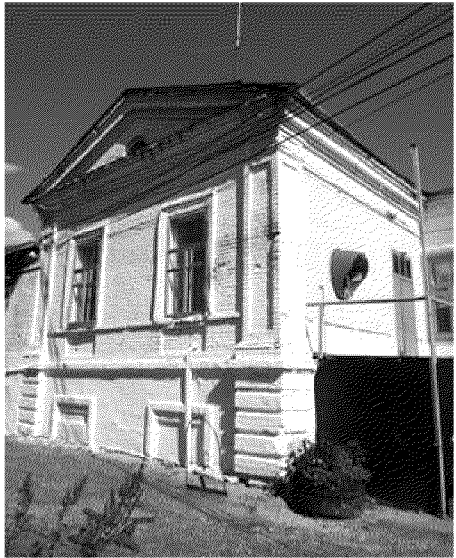
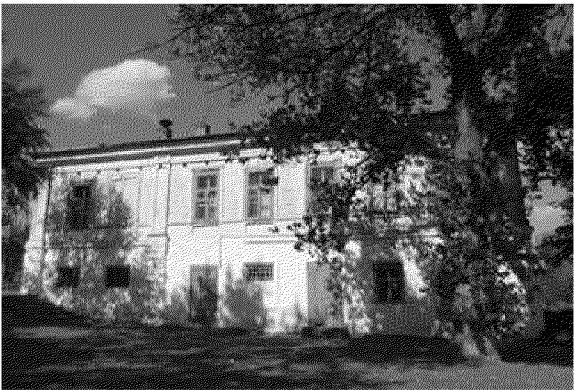
распалубка оконного проема в своде перекрытия 1-го этажа

деревянные перекрытия по деревянным балкам 1-го и 2-го этажей;  
стропильную кровлю, выполненную из деревянных элементов



деревянное перекрытие 1-го этажа

4	<p>Характер и техника оформления фасадов объекта, включая: архитектурный кирпичный декор, характерный для классицистического направления эклектики; штукатурный слой в уровне 1-го этажа; окраску фасадными составами оштукатуренной и кирпичной поверхности</p>	 <p>фасады объекта</p>
5	<p>Композиция и архитектурно-художественное оформление главного северо-западного фасада объема лит. А, включая:</p> <ul style="list-style-type: none"> <li>два боковых ризалита, значительно выступающие от основного поля фасада;</li> <li>угловые пилястры, фланкирующие ризалиты фасада, рустованные в уровне 1-го этажа и оформленные прямоугольными филенками в уровне 2-го этажа;</li> <li>наличники простого профиля в оформлении прямоугольных оконных проемов на ризалитах и основном поле в уровне 1-го и 2-го этажей;</li> <li>междуэтажную тягу простого профиля на ризалитах;</li> <li>подоконный пояс в уровне 2-го этажа на ризалитах;</li> <li>подоконные прямоугольные ниши в уровне 2-го этажа на ризалитах;</li> <li>профилированный венчающий карниз и широкий фризовый пояс на основном поле и ризалитах фасада, а также на внутренних боковых фасадах ризалитов;</li> </ul>	 <p>главный северо-западный фасад</p>  <p>боковой юго-западный ризалит</p>

	<p>треугольные фронтоны в завершении ризалитов с профилированными карнизами скатов;</p> <p>проемы слуховых оконных проемов полуциркульной формы в центре тимпанов на фронтонах ризалитов</p>	 <p>боковой северо-восточный ризалит</p>  <p>основное поле фасада между ризалитами</p>
6	<p>Архитектурно-художественный облик юго-западного, юго-восточного и северо-восточного фасадов объема литер А, включая:</p> <p>угловые пилястры, рустованные в уровне 1-го этажа и оформленные прямоугольными нишами в уровне 2-го этажа;</p> <p>рядовые пилястры, рустованные в уровне 1-го этажа и оформленные прямоугольными нишами в уровне 2-го этажа, в количестве одной – только</p>	 <p>юго-западный фасад</p>

на юго-западном фасаде,  
 в количестве двух – только  
 на юго-восточном фасаде;  
 наличники простого профиля  
 в оформлении прямоугольных  
 оконных проемов в уровне  
 1-го и 2-го этажей;  
 междуэтажную тягу простого  
 профиля;  
 подоконный пояс в уровне  
 2-го этажа;  
 подоконные прямоугольные  
 ниши в уровне 2-го этажа;  
 профилированный  
 венчающий карниз и широкий  
 фризový пояс;  
 выступ цоколя.



угловая пилястра юго-западного  
 фасада



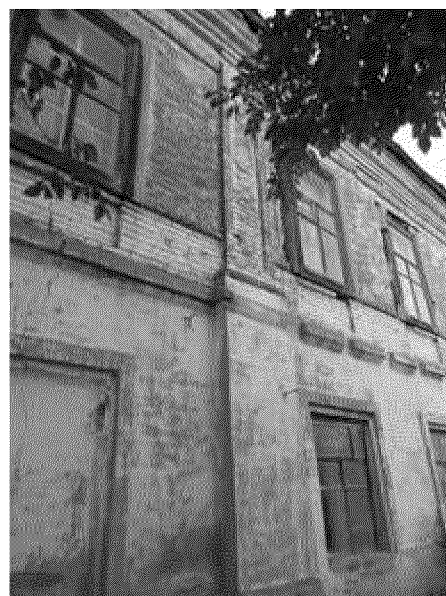
рядовая пилястра юго-западного  
 фасада



окна в уровне 2-го этажа на юго-  
 западном фасаде






юго-восточный фасад

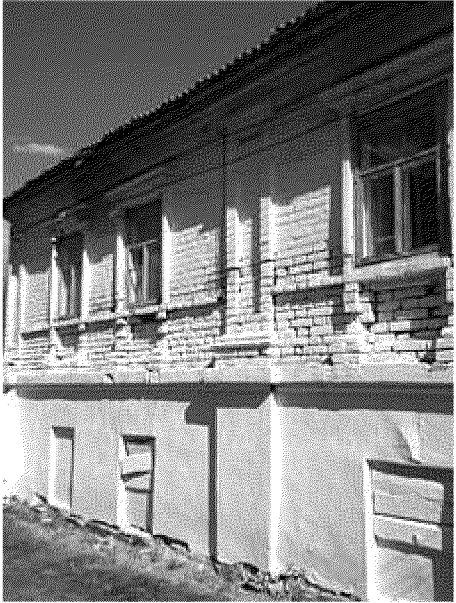


рядовая пилястра на юго-восточном  
фасаде



окна в уровне 1-го этажа на юго-  
восточном фасаде

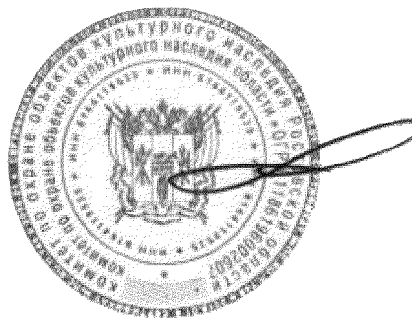
		 <p data-bbox="890 725 1299 763">северо-восточный фасад</p>
7	<p data-bbox="331 775 868 943">Архитектурно-художественный облик северо-восточной части северо-западного фасада объема литер А1, включая:</p> <p data-bbox="331 949 868 1162">угловую пилястру с базой и прямоугольной нишей в уровне 2-го этажа, с угловым контрфорсом в уровне 1-го этажа;</p> <p data-bbox="331 1169 868 1382">рядовые пилястры с базой и прямоугольной нишей в уровне 2-го этажа, с гладкой поверхностью в уровне 1-го этажа;</p> <p data-bbox="331 1388 683 1471">профилированную междуэтажную тягу;</p> <p data-bbox="331 1478 868 1561">подоконный пояс в уровне 2-го этажа;</p> <p data-bbox="331 1568 868 1688">оконные проемы прямоугольной формы в уровне 1-го и 2-го этажей;</p> <p data-bbox="331 1695 868 1816">контрналичник оконных проемов в уровне 2-го этажа, включающий: боковые наличники в виде стилизованных полу колонок на выраженных опорах;</p> <p data-bbox="331 1823 868 1951">прямоугольный профилированный сандрик; подоконную нишу прямоугольной формы;</p>	 <p data-bbox="890 1274 1549 1357">северо-восточная часть северо-западного фасада объема литер А1</p>  <p data-bbox="890 2058 1433 2096">угловая пилястра с контрфорсом</p>

	<p>подоконный пояс простого профиля в уровне 2-го этажа;          профилированный венчающий карниз</p>	 <p>рядовая пилястра, окна в уровне 1-го и 2-го этажей</p>
8	<p>Архитектурно-художественный облик юго-западной части северо-западного фасада объема литер А1, включая:          оконные проемы прямоугольной формы в уровне 2-го этажа и дверной проем прямоугольной формы в уровне 1-го этажа;          контрналичник оконных проемов, включающий: боковые наличники простого профиля; прямоугольный профилированный сандрик;          подоконный пояс простого профиля в уровне 2-го этажа;          профилированный венчающий карниз</p>	 <p>юго-западная часть северо-западного фасада объема литер А1</p>

<p>9</p>	<p>Архитектурно-художественный облик симметричного северо-восточного фасада объема литер А1, включая:</p> <ul style="list-style-type: none"> <li>угловые пилястры с базой, прямоугольной нишей в уровне 2-го этажа и угловым контрфорсом в уровне 1-го этажа;</li> <li>оконные проемы прямоугольной формы в уровне 1-го и 2-го этажей;</li> <li>наличники простого профиля в обрамлении оконных проемов в уровне 2-го этажа;</li> <li>подоконный пояс простого профиля в уровне 2-го этажа;</li> <li>междуэтажную тягу простого профиля;</li> <li>подоконные прямоугольные ниши в уровне 2-го этажа;</li> <li>профилированный венчающий карниз;</li> <li>деревянный треугольный фронтон с дверным проемом входа в чердачное помещение</li> </ul>	 <p>северо-восточный фасад объема литер А1</p>  <p>северо-восточный фасад объема литер А1</p>
<p>10</p>	<p>Архитектурно-художественный облик северо-восточной части юго-восточного фасада объема объекта литер А1, включая:</p> <ul style="list-style-type: none"> <li>угловую пилястру с базой, прямоугольной нишей в уровне 2-го этажа и угловым контрфорсом в уровне 1-го этажа;</li> <li>рядовые пилястры с базой, прямоугольной нишей в уровне 2-го этажа и гладкой</li> </ul>	 <p>северо-восточная часть юго-восточного фасада объема литер А1</p>

<p>поверхностью в уровне 1-го этажа;</p> <p>наличники простого профиля в оформлении прямоугольных оконных проемов в уровне 1-го и 2-го этажей;</p> <p>подоконный пояс простого профиля в уровне 2-го этажа;</p> <p>междуэтажную тягу простого профиля;</p> <p>подоконные прямоугольные ниши в уровне 2-го этажа;</p> <p>профилированный венчающий карниз</p>	
--	--

Председатель комитета  
по охране объектов культурного  
наследия Ростовской области



И.В. Коробова

Приложение № 2  
к постановлению  
комитета по охране объектов  
культурного наследия  
Ростовской области  
от 20.11.2025 № 2599

### ГРАНИЦЫ

территории объекта культурного наследия регионального значения (памятника)  
«Усадебный жилой дом Н.И. Полякова», 4-я четв. XIX в. – нач. XX в.,  
расположенного по адресу: Ростовская область, Кашарский муниципальный  
район, Киевское сельское поселение, поселок Красный Колос,  
улица Пушкинская, дом 12

1. Таблица координат характерных точек границ территории объекта  
культурного наследия регионального значения (памятника)  
«Усадебный жилой дом Н.И. Полякова», 4-я четв. XIX в. – нач. XX в.,  
расположенного по адресу: Ростовская область, Кашарский муниципальный  
район, Киевское сельское поселение, поселок Красный Колос,  
улица Пушкинская, дом 12

Координатами характерных точек границ территории объекта культурного наследия регионального значения (памятника) «Усадебный жилой дом Н.И. Полякова», 4-я четв. XIX в. – нач. XX в., расположенного по адресу: Ростовская область, Кашарский муниципальный район, Киевское сельское поселение, поселок Красный Колос, улица Пушкинская, дом 12 (далее – объект культурного наследия), являются:

Обозначение (номер) характерной точки	Координаты характерных точек в местной системе координат (МСК-61)	
	X	Y
1	624192,94	2310926,44
2	624232,44	2310950,89
3	624226,31	2310960,88
4	624211,75	2310951,89
5	624204,80	2310963,18
6	624179,77	2310947,70
1	624192,94	2310926,44

## 2. Схема границ территории объекта культурного наследия



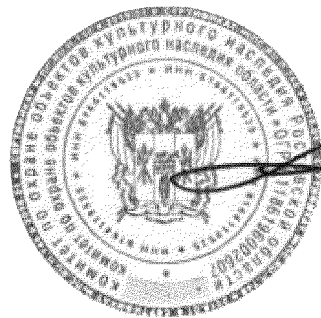
Условные обозначения:

□ - объект культурного наследия;

— - границы территории объекта культурного наследия;

1 – 6 - характерные точки границ территории объекта культурного наследия.

Председатель комитета  
по охране объектов культурного  
наследия Ростовской области



И.В. Коробова

Приложение № 3  
к постановлению  
комитета по охране объектов  
культурного наследия  
Ростовской области  
от 20.11.2025 № 2599

## ТРЕБОВАНИЯ

к осуществлению деятельности в границах территории  
объекта культурного наследия регионального значения (памятника)  
«Усадебный жилой дом Н.И. Полякова», 4-я четв. XIX в. – нач. XX в.,  
расположенного по адресу: Ростовская область, Кашарский муниципальный  
район, Киевское сельское поселение, поселок Красный Колос,  
улица Пушкинская, дом 12

На территории объекта культурного наследия регионального значения (памятника) «Усадебный жилой дом Н.И. Полякова», 4-я четв. XIX в. – нач. XX в., расположенного по адресу: Ростовская область, Кашарский муниципальный район, Киевское сельское поселение, поселок Красный Колос, улица Пушкинская, дом 12 (далее – объект культурного наследия):

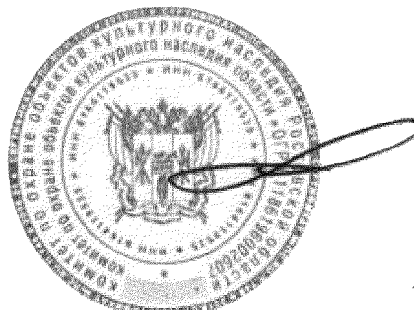
Запрещается:

строительство объектов капитального строительства и увеличение объемно-пространственных характеристик, существующих на территории объекта культурного наследия объектов капитального строительства; проведение земляных, строительных, мелиоративных и иных работ, за исключением работ по сохранению объекта культурного наследия или его отдельных элементов, сохранению историко-градостроительной или природной среды объекта культурного наследия, работ по капитальному ремонту общего имущества в многоквартирных домах, являющихся объектами культурного наследия, включенными в единый государственный реестр объектов культурного наследия (памятников истории и культуры) народов Российской Федерации, или выявленными объектами культурного наследия, работ по капитальному ремонту общего имущества в многоквартирных домах, расположенных на территориях объектов культурного наследия и не являющихся объектами культурного наследия.

Разрешается:

ведение хозяйственной деятельности, не противоречащей требованиям обеспечения сохранности объекта культурного наследия и позволяющей обеспечить функционирование объекта культурного наследия в современных условиях.

Председатель комитета  
по охране объектов культурного  
наследия Ростовской области



И.В. Коробова