



КОМИТЕТ ПО ОХРАНЕ ОБЪЕКТОВ КУЛЬТУРНОГО НАСЛЕДИЯ РОСТОВСКОЙ ОБЛАСТИ

ПОСТАНОВЛЕНИЕ

от 01.04.2025 № 655

г. Ростов-на-Дону

**Об утверждении предмета охраны объекта культурного наследия
регионального значения (памятника) «Здание сельского начального
училища, в котором с 1890 по 1892 гг. учился художник М.Б. Греков»,
расположенного по адресу: Ростовская область, Милютинский район,
сл. Маньково-Березовская, пер. Соборный, д.7 Б**

В соответствии с Федеральным законом от 25.06.2002 № 73-ФЗ «Об объектах культурного наследия (памятниках истории и культуры) народов Российской Федерации», абзацем седьмым подпункта 2.1.8 пункта 2.1 раздела 2 Положения о комитете по охране объектов культурного наследия Ростовской области, утвержденного постановлением Правительства Ростовской области от 29.12.2017 № 930, комитет по охране объектов культурного наследия Ростовской области **п о с т а н о в л я е т**:

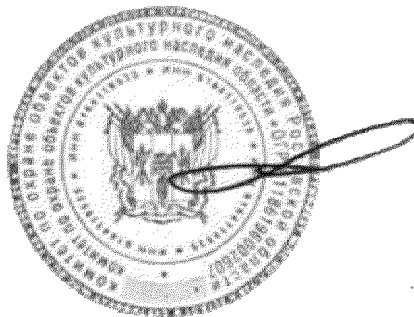
1. Утвердить предмет охраны объекта культурного наследия регионального значения (памятника) «Здание сельского начального училища, в котором с 1890 по 1892 гг. учился художник М.Б. Греков», расположенного по адресу: Ростовская область, Милютинский район, сл. Маньково-Березовская, пер. Соборный, д.7 Б, состоящего на государственной охране в соответствии с постановлением комитета по охране объектов культурного наследия Ростовской области от 22.03.2024 № 562 «О включении выявленного объекта культурного наследия «Бывшее пятиклассное церковно-приходское училище, в этом здании в 1890- 92 гг. учился художник-баталист М.Б. Греков» в единый государственный реестр объектов культурного наследия (памятников истории и культуры) народов Российской Федерации в качестве объекта культурного наследия регионального значения (памятника) с наименованием «Здание сельского начального училища, в котором с 1890 по 1892 гг. учился художник М.Б. Греков», 1877 г., 1890 - 1892 гг., расположенного по адресу: Ростовская область, Милютинский район, сл. Маньково-Березовская, пер. Соборный, д.7 Б, об утверждении границ территории и требований к осуществлению деятельности в границах его территории», регистрационный номер в едином государственном реестре объектов культурного наследия (памятников истории и культуры) народов Российской Федерации 612411412420005, согласно приложению.

2. Настоящее постановление вступает в силу со дня его официального

опубликования.

3. Контроль за выполнением настоящего постановления оставляю за собой.

Председатель комитета
по охране объектов культурного
наследия Ростовской области



И.В. Коробова

Приложение
к постановлению
комитета по охране объектов
культурного наследия
Ростовской области
от 01.04.2025 № 655

ПРЕДМЕТ ОХРАНЫ

объекта культурного наследия регионального значения (памятника)
«Здание сельского начального училища, в котором с 1890 по 1892 гг. учился
художник М.Б. Греков», расположенного по адресу: Ростовская область,
Милютинский район, сл. Маньково-Березовская, пер. Соборный, д.7 Б

Предметом охраны объекта культурного наследия регионального значения (памятника) «Здание сельского начального училища, в котором с 1890 по 1892 гг. учился художник М.Б. Греков», расположенного по адресу: Ростовская область, Милютинский район, сл. Маньково-Березовская, пер. Соборный, д.7 Б (далее – объект культурного наследия), являются:

№ п/п	Состав предмета охраны объекта культурного наследия	Особенности объекта культурного наследия, составляющие предмет охраны
1	2	3
1.	Местоположение объекта культурного наследия в застройке переулка Соборного в слободе Маньково-Березовской, Милютинского района Ростовской области	 <p>местоположение объекта культурного наследия</p> <p>условные обозначения:</p> <p> - объект культурного наследия</p>

2.	Объемно-пространственная композиция объекта культурного наследия, кирпичного, сложной конфигурации в плане, одноэтажного с многоскатной крышей	
3.	Строительные конструкции объекта культурного наследия и материал их изготовления, включая: кирпичные цоколь и стены; конструкция многоскатной крыши	
4.	<p>Композиционно-стилистическое и архитектурно-художественное решения фасадов объекта культурного наследия, в оформлении которого использованы композиционные приемы и кирпичный декор, характерные для эклектики в кирпичном стиле, включая:</p> <p>местоположение кирпичного тамбура главного входа на северо-восточном фасаде, его габариты и конфигурацию;</p> <p>треугольный деревянный фронтон с резьбой в нижней части двускатной крыши тамбура главного входа;</p> <p>широкий сложнопрофилированный венчающий карниз с поребриком;</p> <p>гладкие лопатки, одинарные рядовые и фланкирующие фасады;</p> <p>простеночные пояски простого профиля в верхней части оконных проемов;</p> <p>ритм оконных проемов с лучковыми перемычками, оформленных наличниками;</p> <p>дверной проем с клинчатой</p>	<div data-bbox="940 763 1540 1162" data-label="Image"> </div> <p>северо-восточный фасад объекта культурного наследия</p> <div data-bbox="930 1341 1548 1753" data-label="Image"> </div> <p>фрагмент северо-восточного фасада объекта культурного наследия (ритм оконных проемов с лучковыми перемычками, оформленных наличниками, кордон цоколя)</p>

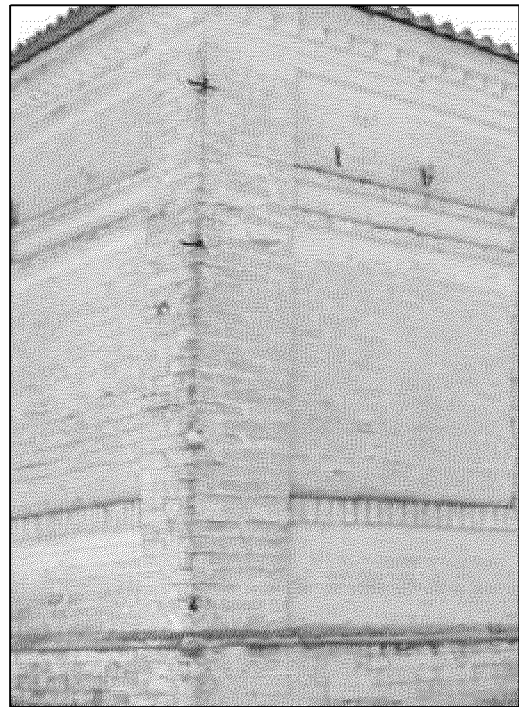
перемычкой и замковым камнем на северо-западном фасаде;
подоконный пояс простого профиля;
кордон цоколя на юго-восточном и части северо-восточном фасадах



фрагмент северо-восточного фасада
объекта культурного наследия
(кирпичный тамбур главного входа)



фрагмент северо-восточного фасада
объекта культурного наследия
(треугольный деревянный фронтон
с резьбой в нижней части двускатной
крыши тамбура главного входа)



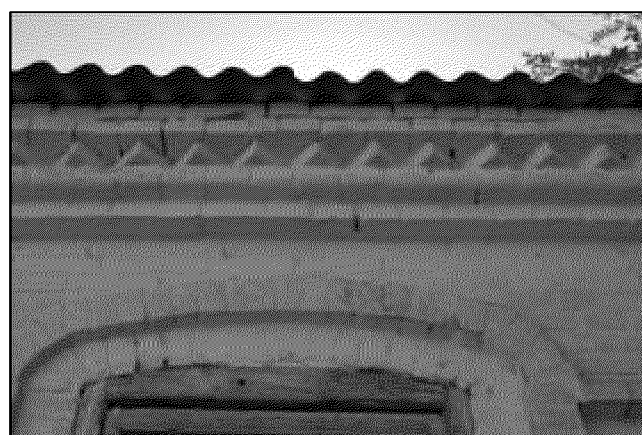
фрагмент северо-восточного фасада
объекта культурного наследия (гладкая
лопатка, фланкирующая фасад, кордон
цоколя)



фрагмент северо-восточного фасада
объекта культурного наследия
(одинарная рядовая лопатка)



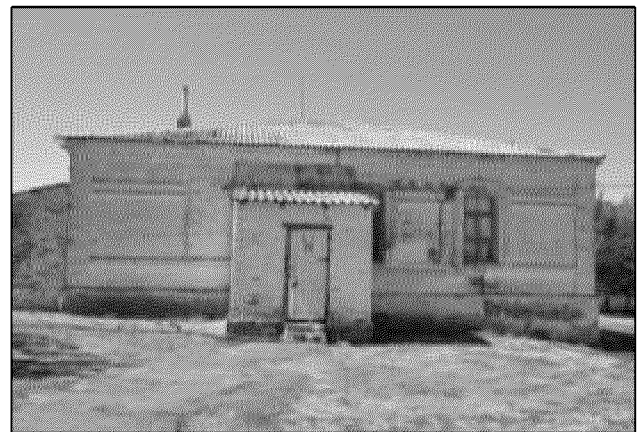
фрагмент северо-восточного фасада объекта культурного наследия (венчающий карниз с поребриком, оконный проем с лучковой перемычкой, оформленный наличником, простеночные пояски простого профиля в верхней части оконных проемов, подоконный пояс)



фрагмент северо-восточного фасада объекта культурного наследия (венчающий карниз с поребриком)



фрагмент северо-восточного фасада
объекта культурного наследия
(простеночные пояски простого
профиля в верхней части оконных
проемов)




юго-восточный фасад объекта
культурного наследия



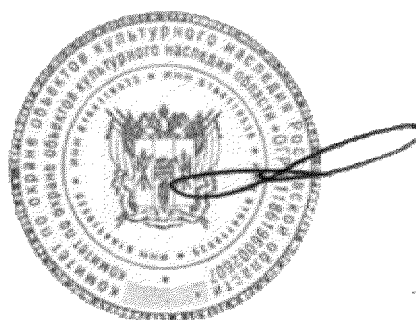
юго-западный фасад объекта
культурного наследия

		 <p>северо-западный фасад объекта культурного наследия</p>  <p>фрагмент северо-западного фасада объекта культурного наследия (дверной проем с клинчатой перемычкой и замковым камнем на северо-западном фасаде)</p>
5.	<p>Материал и характер обработки не оштукатуренных, окрашенных фасадными составами поверхностей фасадов объекта культурного наследия, включая кирпичный, не оштукатуренный декор</p>	 <p>вид объекта культурного наследия с северо-востока</p>

		 <p>вид объекта культурного наследия с юго-востока</p>  <p>вид объекта культурного наследия с северо-запада</p>
6.	<p>Материал изготовления и отделки потолков, покрытия полов и деревянных филенчатых дверей в помещениях объекта культурного наследия</p>	 <p>фрагмент интерьера помещения объекта культурного наследия</p>

		
		фрагмент интерьера помещения объекта культурного наследия

Председатель комитета
по охране объектов культурного
наследия Ростовской области



И.В. Коробова