



КОМИТЕТ ПО ОХРАНЕ ОБЪЕКТОВ КУЛЬТУРНОГО НАСЛЕДИЯ РОСТОВСКОЙ ОБЛАСТИ

ПОСТАНОВЛЕНИЕ

от 01.04.2025 № 658

г. Ростов-на-Дону

**Об утверждении предмета охраны объекта культурного наследия
регионального значения (памятника) «Здание Правления станицы
Новочеркасской», расположенного по адресу: Ростовская обл.,
г. Новочеркасск, ул. Московская, д. 70/2**

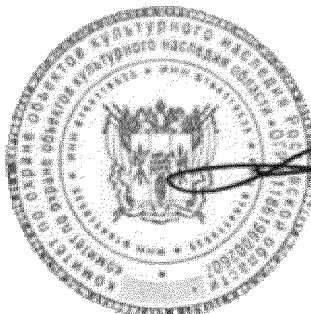
В соответствии с Федеральным законом от 25.06.2002 № 73-ФЗ «Об объектах культурного наследия (памятниках истории и культуры) народов Российской Федерации», абзацем седьмым подпункта 2.1.8 пункта 2.1 раздела 2 Положения о комитете по охране объектов культурного наследия Ростовской области, утвержденного постановлением Правительства Ростовской области от 29.12.2017 № 930, комитет по охране объектов культурного наследия Ростовской области **п о с т а н о в л я е т**:

1. Утвердить предмет охраны объекта культурного наследия регионального значения (памятника) «Здание Правления станицы Новочеркасской», расположенного по адресу: Ростовская обл., г. Новочеркасск, ул. Московская, д. 70/2, состоящего на государственной охране в соответствии с постановлением комитета по охране объектов культурного наследия Ростовской области от 13.06.2024 № 1193 «О включении выявленного объекта культурного наследия «Административное здание (образцовый проект)» в единый государственный реестр объектов культурного наследия (памятников истории и культуры) народов Российской Федерации в качестве объекта культурного наследия регионального значения (памятника) с наименованием «Здание Правления станицы Новочеркасской», 1903 – 1905 годы, расположенного по адресу: Ростовская обл., г. Новочеркасск, ул. Московская, д. 70/2, об утверждении границ территории и требований к осуществлению деятельности в границах его территории», регистрационный номер в едином государственном реестре объектов культурного наследия (памятников истории и культуры) народов Российской Федерации 612411417530005, согласно приложению.

2. Настоящее постановление вступает в силу со дня его официального опубликования.

3. Контроль за выполнением настоящего постановления оставляю за собой.

Председатель комитета
по охране объектов культурного
наследия Ростовской области



И.В. Коробова

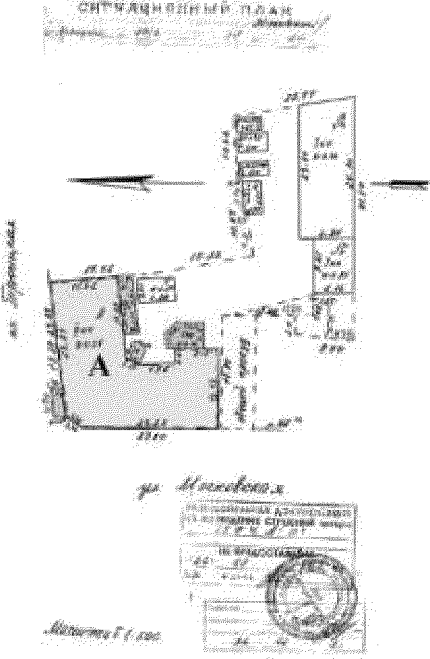
Приложение
к постановлению
комитета по охране объектов
культурного наследия
Ростовской области
от 01.04.2025 № 658

ПРЕДМЕТ ОХРАНЫ

объекта культурного наследия регионального значения (памятника)
«Здание Правления станицы Новочеркасской», расположенного по адресу:
Ростовская обл., г. Новочеркасск, ул. Московская, д. 70/2

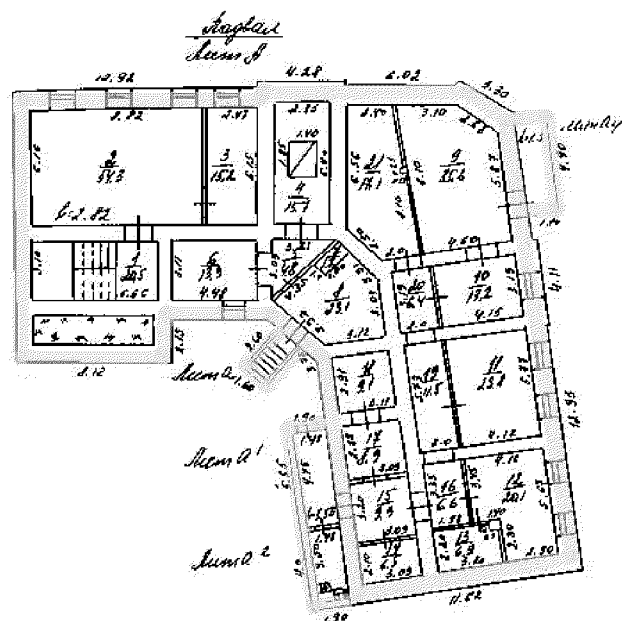
Предметом охраны объекта культурного наследия регионального значения (памятника) ««Здание Правления станицы Новочеркасской», расположенного по адресу: Ростовская обл., г. Новочеркасск, ул. Московская, д. 70/2 (далее – объект культурного наследия), являются:

№ п/п	Состав предмета охраны объекта культурного наследия	Особенности объекта культурного наследия, составляющие предмет охраны
1	2	3
1.	Местоположение объекта культурного наследия в застройке улицы Московской и площади Троицкой города Новочеркаска, Ростовской области	 <p>местоположение объекта культурного наследия</p> <p>условные обозначения:</p> <p>□ - объект культурного наследия</p>

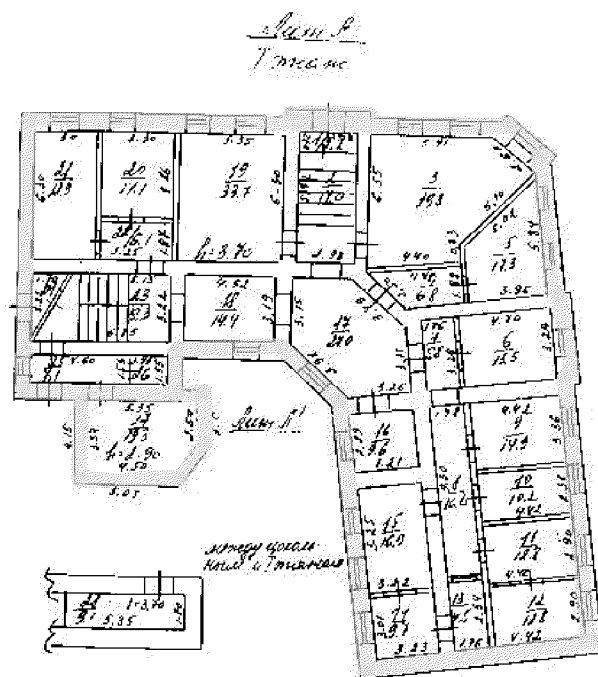
2.	<p>Первоначальная объемно-пространственная композиция объекта культурного наследия литеры А, сложной, приближенной к Г-образной конфигурации в плане, кирпичного, двухэтажного с подвалом и многоскатной крышей</p>	
		<p>ситуационный план, источник: техническое дело МУП «ЦТИ» г. Новочеркаска № 1796, 2002 г.</p>
		<p>условные обозначения:</p> <p>□ - объект культурного наследия;</p> <p>□ - пристройки, не входящие в состав объекта культурного наследия</p>

3. Строительные конструкции объекта культурного наследия, материал их изготовления, включая: кирпичные цоколь и стены; конструкция многоскатной крыши

план подвала

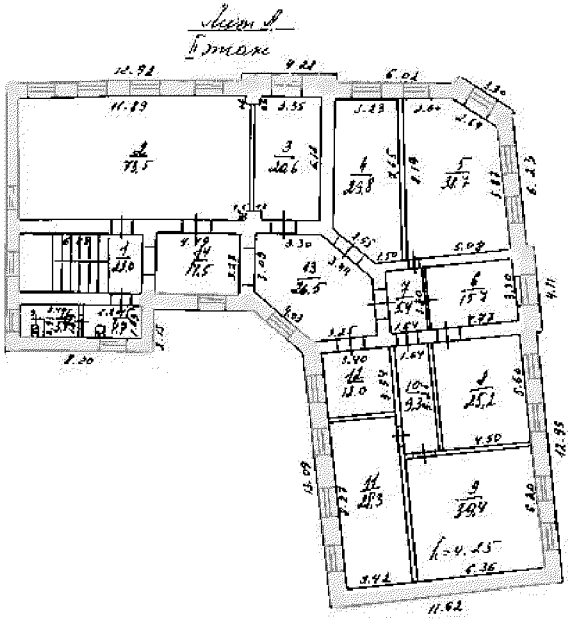





план первого этажа



условные обозначения:

- объект культурного наследия;
- пристройки, не входящие в состав объекта культурного наследия

		<p>план второго этажа</p>  <p>условные обозначения: - объект культурного наследия</p>
4.	<p>Композиционное и архитектурно-стилистическое решения парадных западного и северного фасадов, угловой скошенной северо-западной части объекта культурного наследия, в оформлении которых использованы приемы и архитектурный декор, характерные для эклектики, включая:</p> <p>местоположение раскреповок северного фасада и угловой скошенной северо-западной части, увенчанных прямоугольными аттиками, фланкированными раскрепованными тумбами, их габариты и конфигурацию;</p> <p>местоположение раскреповки западного фасада, увенчанной прямоугольным аттиком, фланкированным</p>	 <p>парадный западный фасад объекта культурного наследия</p>

<p>раскрепованными тумбами, акцентирующей парадный вход, ее габариты и конфигурацию;</p> <p>местоположение парадного входа в раскреповке западного фасадов;</p> <p>тумбы парапета крыши;</p> <p>сложнопрофилированный венчающий карниз;</p> <p>гладкий фризový пояс с ритмом сдвоенных каннелированных модульонов с декоративными вставками в виде алмазных рустов, расположенных над рустованными лопатками второго этажа;</p> <p>широкий профилированный архитрав;</p> <p>рустованные лопатки в простенках, фланкирующие фасады и раскреповки в уровне второго этажа;</p> <p>архивольт в оформлении оконных проемов в уровне второго этажа, декорированных широким профилированными наличниками, замковыми камнями и опирающимися на профилированные импосты;</p> <p>широкий профилированный подоконный пояс;</p> <p>подоконные прямоугольные ниши;</p> <p>широкий профилированный междуэтажный пояс;</p> <p>французская рустика стен в уровне первого и второго этажей;</p> <p>декоративные вставки в виде алмазных рустов в простенках первого этажа;</p> <p>ритм прямоугольных оконных проемов в уровне первого этажа,</p>	 <p>фрагмент парадного западного фасада объекта культурного наследия (раскреповка, акцентирующая парадный вход)</p>  <p>фрагмент раскреповки парадного западного фасада объекта культурного наследия (прямоугольный аттик, фланкированный раскрепованными тумбами)</p>
---	---

<p>оформленных профилированными наличниками, прорезанные рустами и веерными замковыми камнями;</p> <p>подоконные прямоугольные тумбочки, оформленные перспективными нишами;</p> <p>профилированный кордон цоколя;</p> <p>ритм прямоугольных оконных проемов подвала, оформленные гладкими широкими наличниками и замковыми камнями</p>	 <p>фрагмент раскреповки парадного западного фасада объекта культурного наследия в уровне второго этажа (архивольт в оформлении оконного проема, декорированного широким профилированным наличником, замковым камнем и опирающимся на профилированные импосты, профилированный подоконный пояс, подоконная ниша)</p>  <p>фрагмент парадного западного фасада объекта культурного наследия</p>
--	--



фрагмент парадного западного фасада объекта культурного наследия (сложнопрофилированный венчающий карниз, гладкий фризовый пояс с ритмом сдвоенных каннелированных модульонов с декоративными вставками в виде алмазных рустов, расположенных над рустованными лопатками второго этажа, широкий профилированный архитрав)



фрагмент парадного западного фасада объекта культурного наследия (сдвоенные каннелированные модульоны с декоративными вставками в виде алмазных рустов, расположенные над рустованными лопатками второго этажа)



фрагмент парадного западного фасада
объекта культурного наследия в уровне
второго этажа (простеночная
рустованная лопатка)



фрагмент парадного западного фасада
объекта культурного наследия в уровне
первого этажа (прямоугольный
оконный проем, оформленный
профилированным наличником,
прорезанным рустами и веерным
замковым камнем, подоконная
тумбочка с нишей)



фрагмент парадного западного фасада объекта культурного наследия в уровне первого этажа (французская рустовка стены, декоративные вставки в виде алмазных рустов в простенках)



угловая северо-западная часть объекта культурного наследия (раскреповка, увенчанная прямоугольным аттиком)



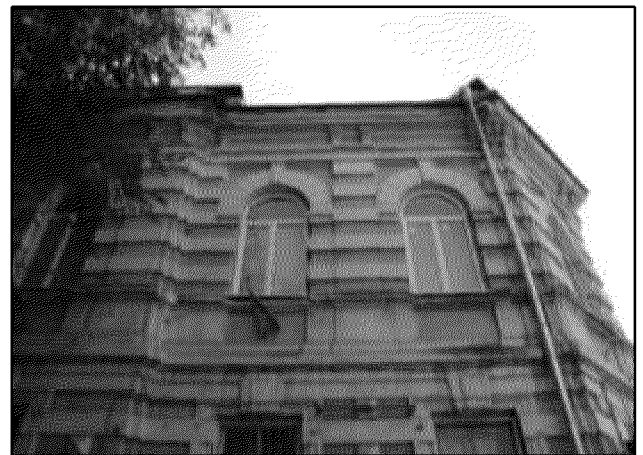
парадный северный фасад объекта
культурного наследия



фрагмент парадного северного фасада
объекта культурного наследия
(раскреповка)



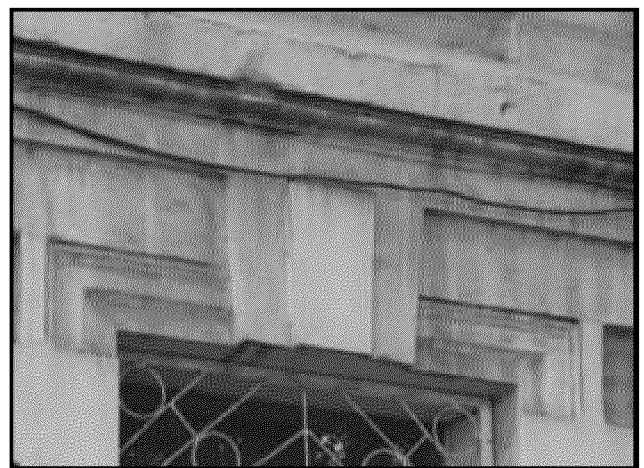
фрагмент парадного северного фасада
объекта культурного наследия
(раскреповка)



фрагмент парадного северного фасада
объекта культурного наследия в уровне
второго этажа (архивольт в оформлении
оконных проемов, декорированных
широкими профилированными
наличниками, замковыми камнями
и опирающимися на профилированные
импосты, рустованные лопатки
и стены, подоконный пояс и ниши,
широкий профилированный
междуэтажный пояс)



фрагмент парадного северного фасада объекта культурного наследия в уровне первого этажа (прямоугольный оконный проем, оформленный профилированным наличником, прорезанным рустами и веерным замковым камнем, подоконная тумбочка с нишей, французская рустовка стены, декоративные вставки в виде алмазных рустов в простенках)



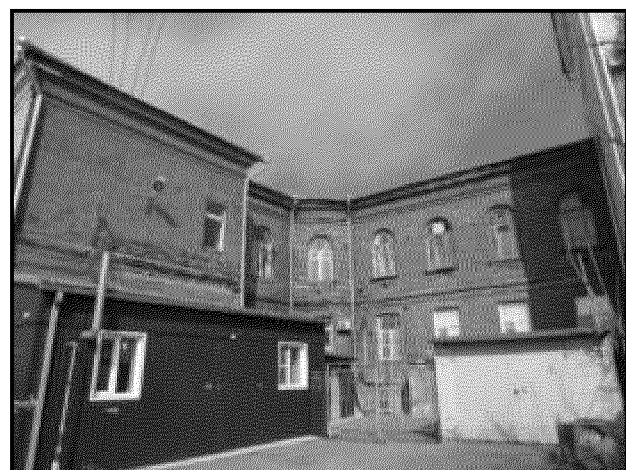
фрагмент парадного северного фасада объекта культурного наследия в уровне первого этажа (веерный замковый камень оконного проема)

		 <p>фрагмент парадного северного фасада объекта культурного наследия в уровне первого этажа (декоративная вставка в виде алмазного руста в простенке)</p>  <p>фрагмент парадного северного фасада объекта культурного наследия в уровне подвала (прямоугольный оконный проем, оформленный гладким наличником и замковым камнем)</p>
5.	<p>Архитектурное решение бокового южного и дворовых восточного и южного фасадов объекта культурного наследия, включая:</p> <ul style="list-style-type: none"> профилированный венчающий карниз; гладкий фризový пояс и профилированный архитрав; ритм полуциркульных 	

и лучковых оконных проемов с подоконными фартуками в уровне второго этажа;
 профилированный подоконный пояс;
 широкий профилированный междуэтажный пояс;
 ритм лучковых оконных проемов с клинчатыми перемычками в уровне первого этажа;
 профилированный кордон цоколя



боковой южный фасад объекта культурного наследия



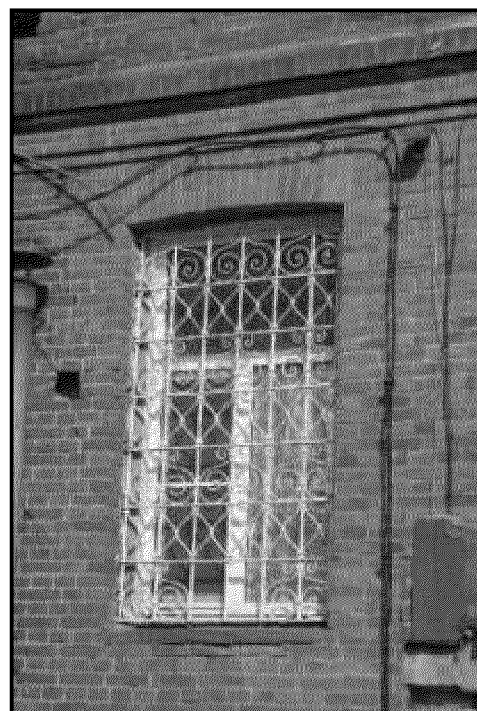
дворовые фасады объекта культурного наследия



фрагмент дворового южного фасада объекта культурного наследия (профилированный венчающий карниз, гладкий фризový пояс и профилированный архитрав)



фрагмент дворового южного фасада объекта культурного наследия в уровне второго этажа (полуциркульные оконные проемы с подоконными фартуками)



фрагмент дворового южного фасада объекта культурного наследия в уровне первого этажа (лучковый оконный проем с клинчатой перемычкой)

6. Материал и характер обработки не оштукатуренных поверхностей фасадов объекта

культурного наследия, включая:
кирпичный, гладко
оштукатуренный
и не оштукатуренный декор;
гладкий штукатурный
и структурный лепной декор



вид объекта культурного наследия
с северо-запада

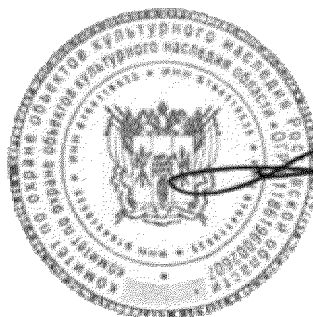


вид объекта культурного наследия
с юго-запада

		 <p>вид объекта культурного наследия с северо-востока</p>  <p>вид объекта культурного наследия с юго-востока</p>
7.	<p>Местоположение внутренней междуэтажной железобетонной лестницы, расположенной в южной части объекта культурного наследия</p>	

	<p style="text-align: center;"><i>Г. М. М. М.</i></p>  <p>условные обозначения:</p> <p>———— - местоположение внутренней междуэтажной лестницы в южной части объекта культурного наследия</p>
--	---

Председатель комитета
по охране объектов культурного
наследия Ростовской области



И.В. Коробова