



# ПРАВИТЕЛЬСТВО РОСТОВСКОЙ ОБЛАСТИ

## ПОСТАНОВЛЕНИЕ

от 02.07.2025 № 491

г. Ростов-на-Дону

### Об установлении публичного сервитута

В соответствии с главой V<sup>7</sup> Земельного кодекса Российской Федерации, статьей 3<sup>6</sup> Федерального закона от 25.10.2001 № 137-ФЗ «О введении в действие Земельного кодекса Российской Федерации», постановлением Правительства Российской Федерации от 24.02.2009 № 160 «О порядке установления охранных зон объектов электросетевого хозяйства и особых условий использования земельных участков, расположенных в границах таких зон», постановлением Правительства Российской Федерации от 26.08.2013 № 736 «О некоторых вопросах установления охранных зон объектов электросетевого хозяйства», постановлением Правительства Ростовской области от 28.09.2020 № 22 «Об утверждении Порядка взаимодействия исполнительных органов Ростовской области при установлении публичных сервитутов в отдельных целях», на основании ходатайства публичного акционерного общества «Россети Юг» (ОГРН 1076164009096, ИНН 6164266561) от 04.06.2025 Правительство Ростовской области **постановляет:**

1. Установить публичный сервитут сроком на 49 лет в отношении земель и земельных участков по Перечню согласно приложению № 1 к настоящему постановлению в целях эксплуатации объекта электросетевого хозяйства регионального значения «Линия электропередачи ВЛ 110 кВ «Ш6 – ГП – Ш29» I, II цепь к ПС «Ш6» и его неотъемлемых технологических частей (далее – публичный сервитут).

2. Утвердить границы территории, в отношении которой устанавливается публичный сервитут, согласно приложению № 2.

3. Определить, что срок, в течение которого использование земель и земельных участков согласно приложению № 1 к настоящему постановлению и (или) расположенных на них объектов недвижимого имущества в соответствии с их разрешенным использованием будет невозможно или существенно затруднено в связи с осуществлением публичного сервитута, при необходимости устанавливается публичным акционерным обществом «Россети Юг» ежегодно с 1 января по 31 декабря.

4. Определить, что график проведения работ при осуществлении деятельности, для обеспечения которой установлен публичный сервитут в отношении земель и земельных участков, находящихся в государственной или муниципальной собственности и не предоставленных гражданам или юридическим лицам, устанавливается публичным акционерным обществом «Россети Юг» ежегодно с 1 января по 31 декабря.

5. Публичному акционерному обществу «Россети Юг» обеспечить приведение земель и земельных участков, указанных в приложении № 1 к настоящему постановлению, в состояние, пригодное для их использования в соответствии с видом разрешенного использования, в сроки, предусмотренные пунктом 8 статьи 39<sup>50</sup> Земельного кодекса Российской Федерации.

6. Рекомендовать публичному акционерному обществу «Россети Юг» уведомлять Правительство Ростовской области об изменениях характеристик объекта электросетевого хозяйства регионального значения «Линия электропередачи ВЛ 110 кВ «Ш6 – ГП – Ш29» I, II цепь к ПС «Ш6» и его неотъемлемых технологических частей, оказывающих влияние на изменение границ охранной зоны данного объекта, в течение 30 дней с даты внесения таких изменений в сведения Единого государственного реестра недвижимости.

7. Министерству имущественных и земельных отношений, финансового оздоровления предприятий, организаций Ростовской области:

7.1. Обеспечить выполнение мероприятий, указанных в подпункте 17.2 пункта 17 Порядка взаимодействия исполнительных органов Ростовской области при установлении публичных сервитутов в отдельных целях, утвержденного постановлением Правительства Ростовской области от 28.09.2020 № 22.

7.2. Обеспечить направление в орган регистрации прав в срок не более пяти рабочих дней со дня принятия настоящего постановления заявления о внесении сведений в Единый государственный реестр недвижимости о публичном сервитуте, установленном в отношении земель и земельных участков, указанных в приложении № 1 к настоящему постановлению.

8. Публичный сервитут считается установленным со дня внесения сведений о нем в Единый государственный реестр недвижимости.

9. Настоящее постановление вступает в силу со дня его официального опубликования.

10. Контроль за выполнением настоящего постановления возложить на первого заместителя Губернатора Ростовской области Господарева А.Н.

Временно исполняющий обязанности  
Губернатора Ростовской области



Ю.Б. Слюсарь

Постановление вносит  
министерство имущественных  
и земельных отношений,  
финансового оздоровления  
предприятий, организаций  
Ростовской области

Приложение № 1  
к постановлению  
Правительства  
Ростовской области  
от 02.07.2025 № 491

**ПЕРЕЧЕНЬ**  
земель и земельных участков, в отношении  
которых устанавливается публичный сервитут

№ п/п	Кадастровый номер кадастрового квартала, земельного участка	Адрес или описание местоположения кадастрового квартала, земельного участка
1	2	3
1.	61:59:0000000:23158	Ростовская область, городской округ город Шахты, г. Шахты, ул. Евлахова, земельный участок 82
2.	61:59:0020103:39	Ростовская область, г. Шахты, ул. Одесская, 114-а
3.	61:59:0020103:23	Ростовская область, г. Шахты, пер. Якутский, 2
4.	61:59:0020204:74	Ростовская область, г. Шахты, пер. Совхозный, 89-а
5.	61:59:0040301:21	Ростовская область, г. Шахты по ул. Аксайская
6.	61:59:0020204:132	Ростовская область, г. Шахты, пер. Совхозный, 89-б
7.	61:59:0020203:83	Ростовская область, г. Шахты, пер. Шишкина, 25
8.	61:59:0020203:526	Ростовская область, г. Шахты, ул. Евлахова, 45
9.	61:59:0020203:5	Ростовская область, г. Шахты, ул. Евлахова, 41
10.	61:59:0020203:49	Ростовская область, г. Шахты, ул. Евлахова, 43
11.	61:59:0020203:47	Ростовская область, г. Шахты, ул. Евлахова, 43-б
12.	61:59:0020203:45	Ростовская область, г. Шахты, ул. Евлахова, 49
13.	61:59:0020203:103	Ростовская область, г. Шахты, пер. Цуканова, д. 17
14.	61:59:0020202:266	Ростовская область, г. Шахты, пер. Минский, 192-б
15.	61:59:0020202:265	Ростовская область, г. Шахты, пер. Минский, 192-б
16.	61:59:0020201:778	Ростовская область, городской округ Город Шахты, г. Шахты, ул. Евлахова, земельный участок 52
17.	61:59:0020201:53	Ростовская область, г. Шахты, ул. Евлахова, 42
18.	61:59:0020201:52	Ростовская область, г. Шахты, ул. Евлахова, 48
19.	61:59:0020201:50	Ростовская область, г. Шахты, ул. Евлахова, д. 50
20.	61:59:0020201:47	Ростовская область, г. Шахты, ул. Евлахова, д. 58
21.	61:59:0020201:21	Ростовская область, г. Шахты, ул. Евлахова, 44

1	2	3
22.	61:59:0020110:721	Ростовская область, г. Шахты, ул. Евлахова, 65
23.	61:59:0020110:598	Ростовская область, г. Шахты, ул. Евлахова, 59
24.	61:59:0020110:597	Ростовская область, г. Шахты, ул. Евлахова, 59
25.	61:59:0020110:55	Ростовская область, г. Шахты, ул. Евлахова, 61
26.	61:59:0020109:668	Ростовская область, г. Шахты, ул. Евлахова, 73
27.	61:59:0020109:62	Ростовская область, г. Шахты, ул. Евлахова, 69
28.	61:59:0020109:61	Ростовская область, г. Шахты, ул. Евлахова, 71
29.	61:59:0020109:600	Ростовская область, г. Шахты, пер. Чапаева, 21
30.	61:59:0020109:594	Ростовская область, г. Шахты, ул. Евлахова, 67
31.	61:59:0020109:23	Ростовская область, г. Шахты, ул. Планировочная, д. 95
32.	61:59:0020109:116	Ростовская область, г. Шахты, пер. Чапаева, 17
33.	61:59:0020104:10	Ростовская область, г. Шахты, пер. Чапаева, дом 15
34.	61:59:0020105:34	Ростовская область, г. Шахты, ул. Евлахова, 62
35.	61:59:0020104:66	Ростовская область, г. Шахты, ул. Евлахова, дом 90
36.	61:59:0020104:393	Ростовская область, г. Шахты, ул. Евлахова, 76
37.	61:59:0020104:30	Ростовская область, г. Шахты, ул. Евлахова, 76а
38.	61:59:0020104:29	Ростовская область, г. Шахты, ул. Евлахова, 80
39.	61:59:0020104:28	Ростовская область, г. Шахты, ул. Евлахова, д. 84
40.	61:59:0020104:26	Ростовская область, г. Шахты, ул. Евлахова, 88
41.	61:59:0020103:407	Ростовская область, г. Шахты, пер. Щаденко, 26-б, литер Г6
42.	61:59:0020103:286	Ростовская область, г. Шахты, пер. Щаденко, 26-б, Г2
43.	61:59:0020103:262	Ростовская область, г. Шахты, ул. Одесская, 110-а, литер Г25
44.	61:59:0020103:22	Ростовская область, г. Шахты, ул. Одесская, 118
45.	61:59:0020103:141	Ростовская область, г. Шахты, ул. Одесская, 110-а, литер Г14
46.	61:59:0020103:140	Ростовская область, г. Шахты, ул. Одесская, 110-а, литер Г13
47.	61:59:0020103:136	Ростовская область, г. Шахты, ул. Одесская, 110-а, литер Г11
48.	61:59:0020103:124	Ростовская область, г. Шахты, пер. Щаденко, 26-а, литер Г1
49.	61:59:0020103:10	Ростовская область, г. Шахты, пер. Щаденко, 26 А
50.	61:59:0010501:1	Ростовская область, г. Шахты
51.	61:59:0010229:166	Ростовская область, территория г. Шахты
52.	61:59:0010203:22	Ростовская область, г. Шахты, ул. Пограничная, д. 6 Б
53.	61:59:0010202:36	Ростовская область, г. Шахты, ул. Телеграфная, 22-а



1	2	3
54.	61:59:0000000:23	Ростовская область, г. Шахты, территория г. Шахты
55.	61:59:0010201:269	Ростовская область, г. Шахты, территория г. Шахты
56.	61:59:0010108:1	Ростовская область, г. Шахты, ул. Некрасова, 9
57.	61:59:0010104:81	Ростовская область, г. Шахты, ул. Пограничная, 6
58.	61:59:0010104:355	Ростовская область, г. Шахты, ул. Пограничная, 21
59.	61:59:0010104:354	Ростовская область, г. Шахты, ул. Пограничная, 21
60.	61:59:0000000:22549	Ростовская область, г. Шахты, пер. Щаденко, в районе пер. Щаденко
61.	61:59:0000000:22550	Ростовская область, г. Шахты, пер. Щаденко
62.	61:59:0000000:22236	Ростовская область, г. Шахты, ул. Шевченко, между северо-восточной границей Краснокутского сельского поселения Октябрьского муниципального района и железной дорогой ПАО «РЖД», в районе дома № 200 по ул. Шевченко
63.	61:59:0000000:21614	Ростовская область, г. Шахты
64.	61:28:0600002:940	Ростовская область, Октябрьский район, Краснокутское сельское поселение в границах бывшего колхоза «Россия»
65.	61:28:0600002:600	Ростовская область, Октябрьский район, ВЛ 110 кВ ГП-III29 I, II цепь
66.	61:28:0600014:1048	Ростовская область, Октябрьский район, вблизи п. Мирный
67.	61:28:0600002:200	Ростовская область, Октябрьский район, на территории бывшего ТОО «Шахтинское» вблизи х. Марьевка
68.	61:28:0600002:197	Ростовская область, Октябрьский район, из земель бывшего ТОО «Шахтинское»
69.	61:59:0020201	Ростовская область, г. Шахты
70.	61:28:0600002	Ростовская область, Октябрьский район
71.	61:59:0040318	Ростовская область, г. Шахты
72.	61:59:0040301	Ростовская область, г. Шахты
73.	61:59:0040101	Ростовская область, г. Шахты
74.	61:59:0020204	Ростовская область, г. Шахты
75.	61:59:0020203	Ростовская область, г. Шахты
76.	61:59:0020202	Ростовская область, г. Шахты
77.	61:59:0020110	Ростовская область, г. Шахты
78.	61:59:0020109	Ростовская область, г. Шахты
79.	61:59:0020105	Ростовская область, г. Шахты
80.	61:59:0020104	Ростовская область, г. Шахты
81.	61:59:0020103	Ростовская область, г. Шахты

1	2	3
82.	61:59:0020102	Ростовская область, г. Шахты
83.	61:59:0010501	Ростовская область, г. Шахты
84.	61:59:0010313	Ростовская область, г. Шахты
85.	61:59:0010302	Ростовская область, г. Шахты
86.	61:59:0010230	Ростовская область, г. Шахты
87.	61:59:0010229	Ростовская область, г. Шахты
88.	61:59:0010205	Ростовская область, г. Шахты
89.	61:59:0010203	Ростовская область, г. Шахты
90.	61:59:0010202	Ростовская область, г. Шахты
91.	61:59:0010201	Ростовская область, г. Шахты
92.	61:59:0010109	Ростовская область, г. Шахты
93.	61:59:0010108	Ростовская область, г. Шахты
94.	61:59:0010105	Ростовская область, г. Шахты
95.	61:59:0010104	Ростовская область, г. Шахты

Примечания:

1. Адреса или описание местоположения земель и земельных участков приведены в соответствии с выписками из Единого государственного реестра недвижимости от 04.06.2025, 05.06.2025.

2. Используемые сокращения:

ВЛ – воздушная линия электропередачи;

г. – город;

д. – дом;

кВ – киловольт;

п. – поселок;

ПАО «РЖД» – публичное акционерное общество «Российские железные дороги»;

пер. – переулок;

ТОО – товарищество с ограниченной ответственностью;

ул. – улица;

х. – хутор.

Начальник управления  
документационного обеспечения  
Правительства Ростовской области

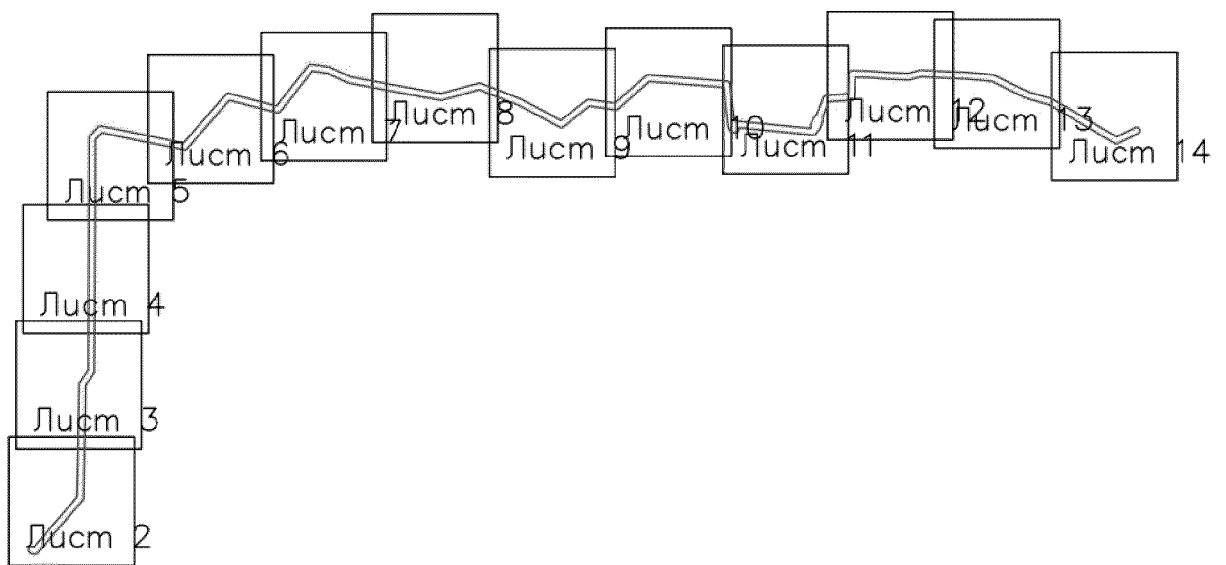


А.В. Демидов

Приложение № 2  
к постановлению  
Правительства  
Ростовской области  
от 02.07.2025 № 491

**ГРАНИЦЫ**  
территории, в отношении которой  
устанавливается публичный сервитут

1. Чертеж границ территории, в отношении  
которой устанавливается публичный сервитут



М 1:10000

Условные обозначения:



— граница территории, в отношении которой  
устанавливается публичный сервитут.



М 1:3000

Условные обозначения:



– граница территории, в отношении которой устанавливается публичный сервитут;



– поворотная точка линейного объекта;

– ось инженерного сооружения;

61:59:0010230

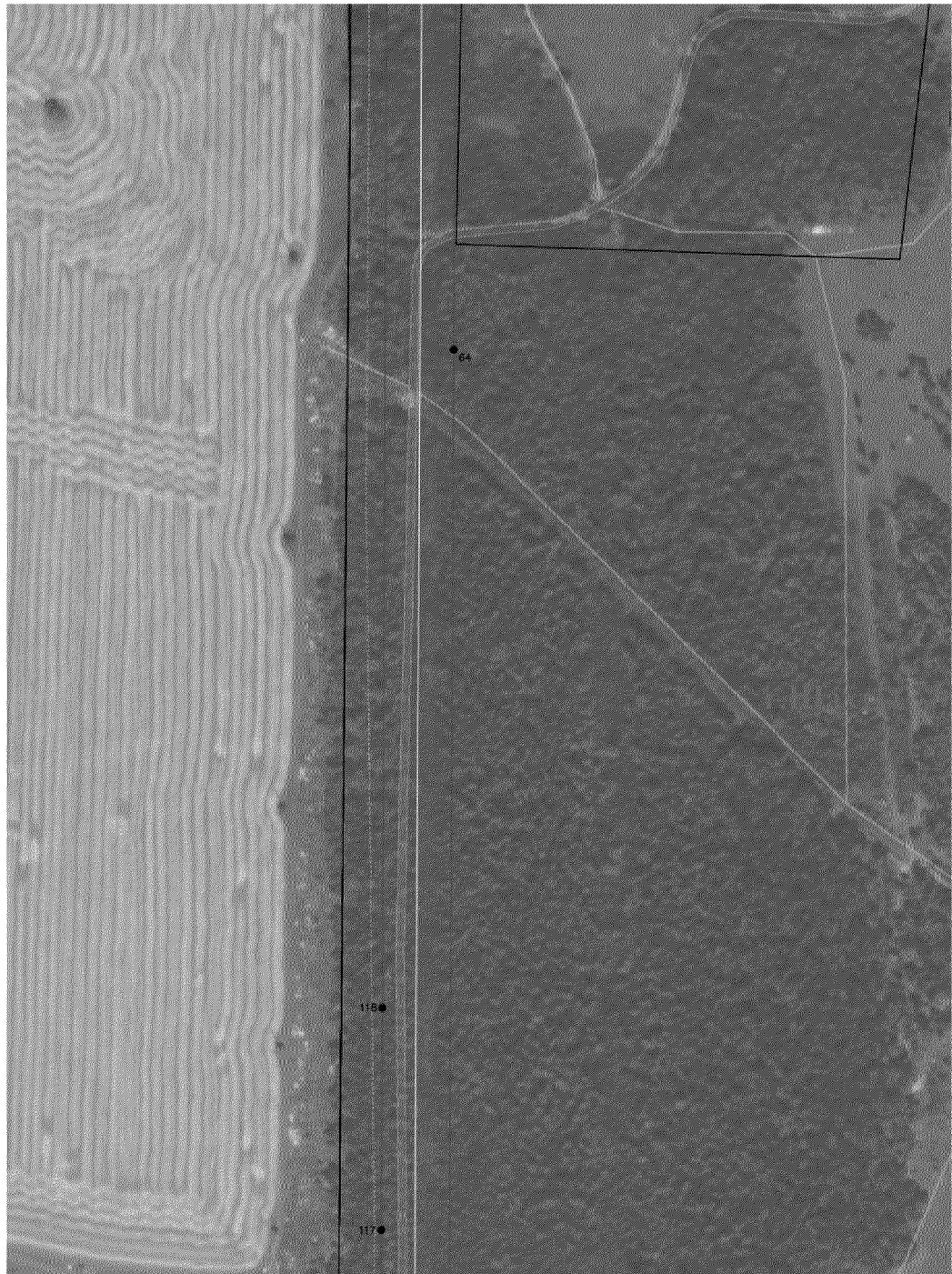
– граница и номер кадастрового квартала;

:166

– граница и номер существующего земельного участка.







М 1:3000

Условные обозначения:



– граница территории, в отношении которой устанавливается публичный сервитут;



– поворотная точка линейного объекта;

– ось инженерного сооружения;

61:59:0010230

– граница и номер кадастрового квартала;

:166

– граница и номер существующего земельного участка.



М 1:3000

Условные обозначения:



– граница территории, в отношении которой устанавливается публичный сервитут;



– поворотная точка линейного объекта;

– ось инженерного сооружения;

61:59:0010230

– граница и номер кадастрового квартала;

:166

– граница и номер существующего земельного участка.



М 1:3000

Условные обозначения:



– граница территории, в отношении которой устанавливается публичный сервитут;



– поворотная точка линейного объекта;

– ось инженерного сооружения;

61:59:0010230

– граница и номер кадастрового квартала;

:166

– граница и номер существующего земельного участка.





М 1:3000

## Условные обозначения:

- |   |   |
|---|---|
| <div style="border: 1px solid black; width: 40px; height: 15px; margin-bottom: 10px;"></div> <div style="display: flex; align-items: center;"> <span style="font-size: 24px; margin-right: 5px;">1</span> <span style="font-size: 18px; margin-left: 5px;">•</span> </div> <div style="border-bottom: 1px solid black; padding-bottom: 2px; margin-bottom: 2px;">61:59:0010230</div> <div style="border-bottom: 1px solid black; padding-bottom: 2px;">:166</div> | <p>– граница территории, в отношении которой устанавливается публичный сервитут;</p> <p>– поворотная точка линейного объекта;</p> <p>– ось инженерного сооружения;</p> <p>– граница и номер кадастрового квартала;</p> <p>– граница и номер существующего земельного участка.</p> |
|---|---|



М 1:3000

Условные обозначения:

- |   |   |
|---|---|
| <div style="border: 1px solid black; width: 40px; height: 15px; margin-bottom: 10px;"></div> <div style="display: flex; align-items: center;"> <span style="font-size: 24px; margin-right: 5px;">1</span> <span style="font-size: 18px; margin-left: 5px;">•</span> </div> <div style="border-bottom: 1px solid black; width: 100px; margin-top: 10px;"></div> <div style="border-bottom: 1px solid black; width: 100px; margin-top: 5px;"></div> | <p>– граница территории, в отношении которой устанавливается публичный сервитут;</p> <p>– поворотная точка линейного объекта;</p> <p>– ось инженерного сооружения;</p> <p>– граница и номер кадастрового квартала;</p> <p>– граница и номер существующего земельного участка.</p> |
|---|---|



М 1:3000

## Условные обозначения:



— граница территории, в отношении которой устанавливается публичный сервитут;



— поворотная точка линейного объекта;

— ось инженерного сооружения;

61:59:0010230

— граница и номер кадастрового квартала;

:166

— граница и номер существующего земельного участка.





М 1:3000

## Условные обозначения:



– граница территории, в отношении которой устанавливается публичный сервитут;



– поворотная точка линейного объекта;

– ось инженерного сооружения;

61:59:0010230

– граница и номер кадастрового квартала;

:166

– граница и номер существующего земельного участка.



М 1:3000

Условные обозначения:



– граница территории, в отношении которой устанавливается публичный сервитут;



– поворотная точка линейного объекта;

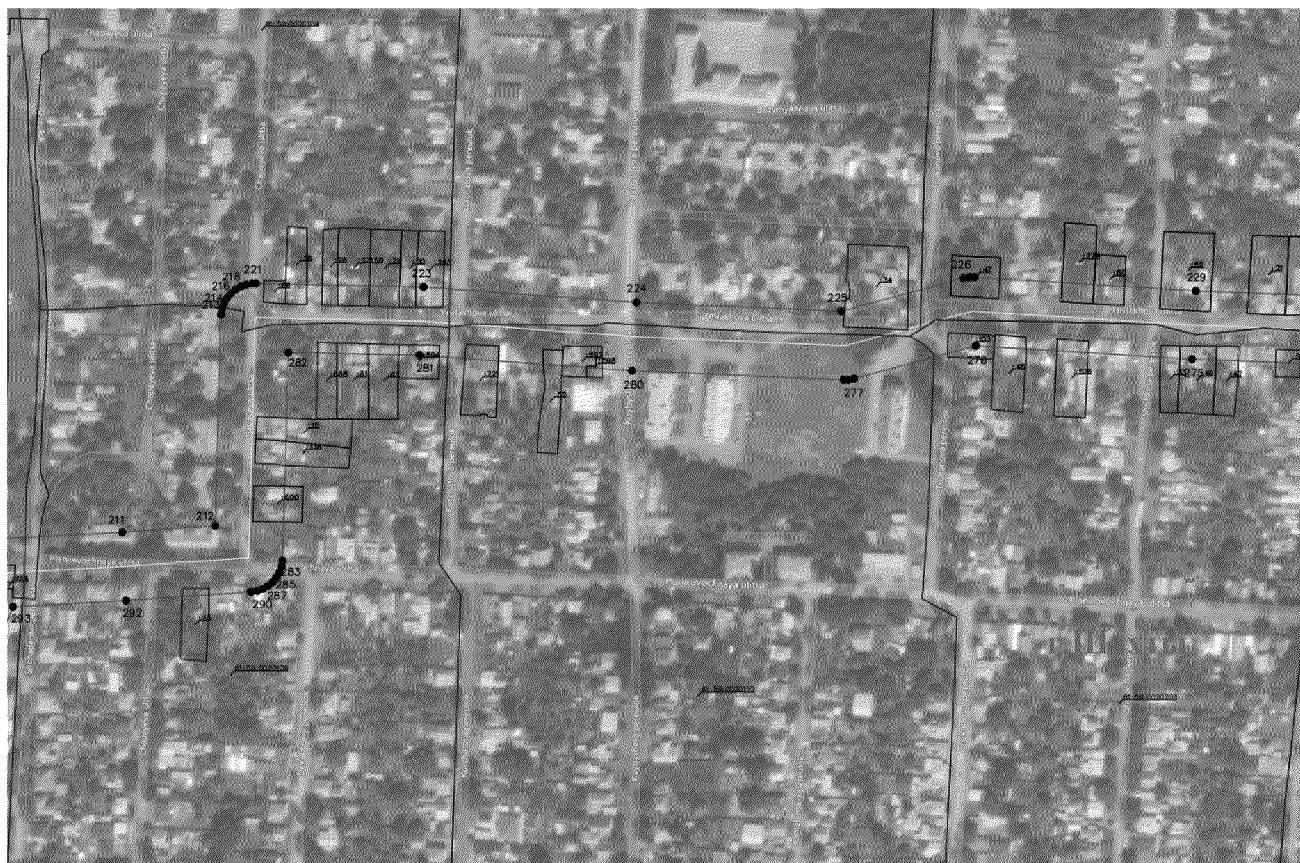
– ось инженерного сооружения;

61:59:0010230

– граница и номер кадастрового квартала;

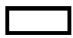


:166

– граница и номер существующего земельного участка.

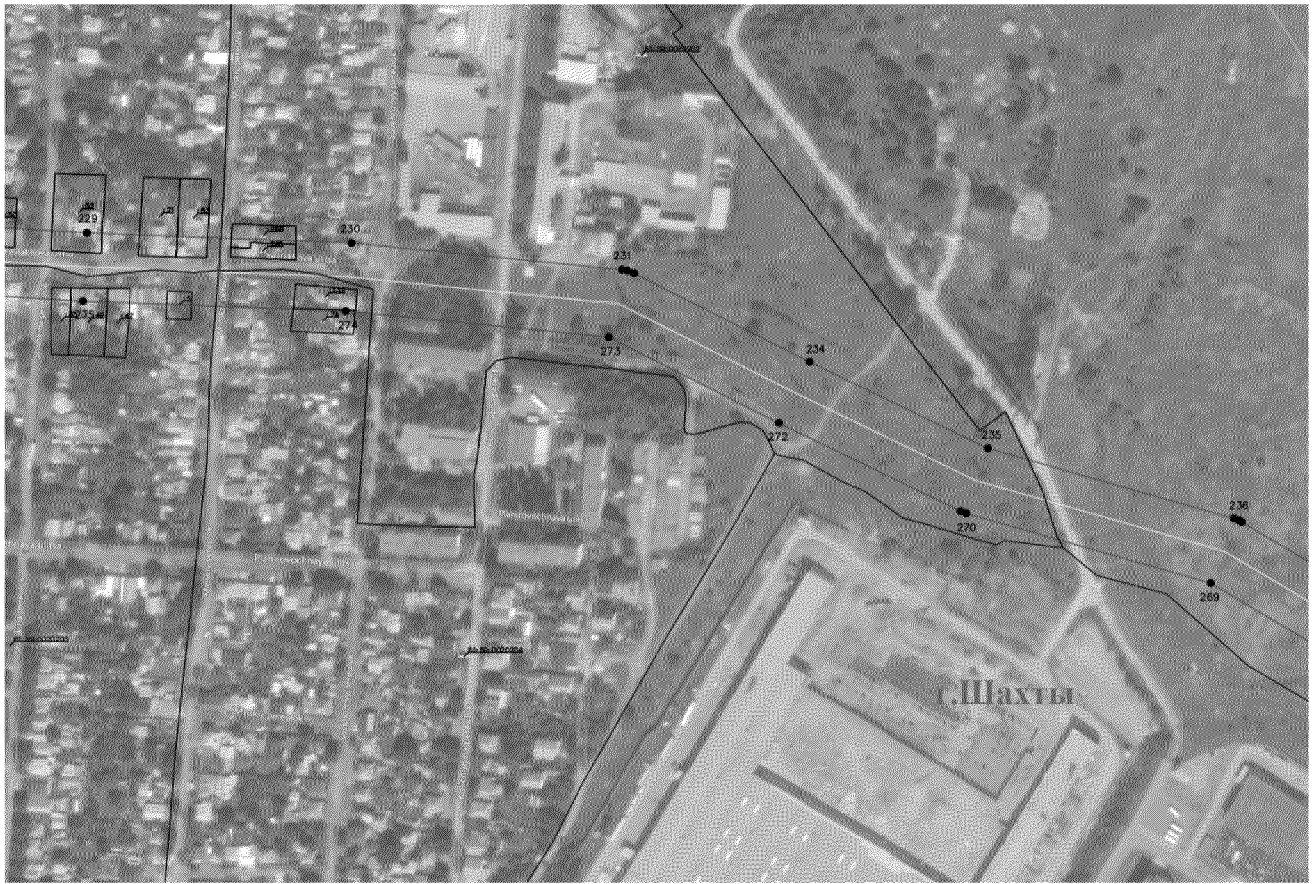


М 1:3000

Условные обозначения:

	— граница территории, в отношении которой устанавливается публичный сервитут;
1 	— поворотная точка линейного объекта;
	— ось инженерного сооружения;
<u>61:59:0010230</u>	— граница и номер кадастрового квартала;
<u>:166</u>	— граница и номер существующего земельного участка.





М 1:3000

Условные обозначения:

- |  |   |
|--|---|
| <div style="border: 1px solid black; width: 40px; height: 15px; margin-bottom: 10px;"></div> <div style="display: flex; align-items: center;"> <span style="font-size: 24px; margin-right: 5px;">1</span> <span style="font-size: 24px; margin-right: 5px;">●</span> </div> <div style="border-bottom: 1px solid black; padding-bottom: 2px; margin-bottom: 2px;">61:59:0010230</div> <div style="border-bottom: 1px solid black; padding-bottom: 2px;">:166</div> | <div style="margin-bottom: 10px;">— граница территории, в отношении которой устанавливается публичный сервитут;</div> <div style="margin-bottom: 10px;">— поворотная точка линейного объекта;</div> <div style="margin-bottom: 10px;">— ось инженерного сооружения;</div> <div style="margin-bottom: 10px;">— граница и номер кадастрового квартала;</div> <div>— граница и номер существующего земельного участка.</div> |
|--|---|



М 1:3000

## Условные обозначения:



— граница территории, в отношении которой устанавливается публичный сервитут;



— поворотная точка линейного объекта;

— ось инженерного сооружения;

61:59:0010230

— граница и номер кадастрового квартала;

:166

— граница и номер существующего земельного участка.



## 2. Описание местоположения границ

Таблица № 1

Сведения об объекте		
№ п/п	Характеристика объекта	Описание характеристики
1	2	3
1.	Местоположение объекта	Ростовская область, город Шахты, Октябрьский район
2.	Площадь объекта +/- величина погрешности определения площади (Р +/- Дельта Р)	496972 +/- 163,89 кв. метров
3.	Иные характеристики объекта	публичный сервитут устанавливается в целях эксплуатации объекта электросетевого хозяйства регионального значения «Линия электропередачи ВЛ 110 кВ «Ш6 – ГП – Ш29» I, II цепь к ПС «Ш6» и его неотъемлемых технологических частей

Сведения о местоположении границ объекта					
Система координат МСК-61					
Сведения о характерных точках границ объекта					
Обозначение характерных точек границ	Координаты (метров)		Метод определения координат характерной точки	Средняя квадратичная погрешность положения характерной точки (Mt) (метров)	Описание обозначения точки на местности (при наличии)
	X	Y			
1	2	3	4	5	6
1	478764,02	2242944,38	метод спутниковых геодезических измерений (определений)	0,1	—
2	478767,63	2242943,07		0,1	—
3	478770,77	2242942,51		0,1	—
4	478820,63	2242936,67		0,1	—
5	479036,65	2242912,77		0,1	—
6	479063,51	2242584,43		0,1	—
7	479076,76	2242412,62		0,1	—
8	478957,01	2242276,88		0,1	—
9	478889,93	2242201,33		0,1	—
10	478888,01	2242198,01		0,1	—
11	478886,70	2242194,41		0,1	—
12	478886,04	2242190,63		0,1	—
13	478886,04	2242186,79		0,1	—
14	478886,27	2242185,49		0,1	—
15	478912,05	2242010,63		0,1	—
16	478843,79	2241924,82		0,1	—
17	478771,82	2241833,86		0,1	—
18	478769,90	2241830,54		0,1	—
19	478768,59	2241826,93		0,1	—
20	478767,92	2241823,16		0,1	—
21	478767,92	2241819,32		0,1	—
22	478768,59	2241815,54		0,1	—
23	478769,90	2241811,94		0,1	—
24	478770,54	2241810,83		0,1	—
25	478844,11	2241674,32		0,1	—
26	478920,10	2241530,89		0,1	—
27	479020,56	2241270,20		0,1	—
28	478989,38	2241157,06		0,1	—
29	478951,92	2241020,16		0,1	—
30	478951,25	2241016,38		0,1	—
31	478951,25	2241012,54		0,1	—
32	478951,61	2241010,53		0,1	—
33	478993,90	2240777,59		0,1	—

1	2	3	4	5	6
34	479013,85	2240669,69	метод спутниковых геодезических измерений (определений)	0,1	—
35	479039,24	2240539,34		0,1	—
36	479066,23	2240394,97		0,1	—
37	479067,51	2240391,46		0,1	—
38	479132,35	2240250,66		0,1	—
39	479147,10	2240150,32		0,1	—
40	479017,35	2240048,36		0,1	—
41	478874,74	2239936,06		0,1	—
42	478872,80	2239934,34		0,1	—
43	478870,33	2239931,40		0,1	—
44	478868,41	2239928,08		0,1	—
45	478867,10	2239924,47		0,1	—
46	478866,44	2239920,70		0,1	—
47	478866,44	2239916,86		0,1	—
48	478867,08	2239913,24		0,1	—
49	478950,48	2239593,32		0,1	—
50	478885,76	2239537,18		0,1	—
51	478795,84	2239458,63		0,1	—
52	478623,85	2239309,43		0,1	—
53	478621,39	2239306,49		0,1	—
54	478619,47	2239303,17		0,1	—
55	478618,16	2239299,57		0,1	—
56	478617,49	2239295,79		0,1	—
57	478617,49	2239291,96		0,1	—
58	478617,93	2239289,48		0,1	—
59	478647,04	2239146,91		0,1	—
60	478731,82	2238737,15		0,1	—
61	478687,38	2238695,77		0,1	—
62	478561,27	2238695,74		0,1	—
63	478282,61	2238694,89		0,1	—
64	477998,48	2238693,64		0,1	—
65	477127,27	2238689,22		0,1	—
66	477123,50	2238688,55		0,1	—
67	477119,89	2238687,24		0,1	—
68	477116,68	2238685,38		0,1	—
69	477034,88	2238628,81		0,1	—
70	476786,76	2238624,62		0,1	—
71	476659,42	2238622,03		0,1	—
72	476531,95	2238619,86		0,1	—
73	476274,56	2238614,95		0,1	—
74	476270,78	2238614,28		0,1	—
75	476267,18	2238612,97		0,1	—
76	476263,86	2238611,05		0,1	—
77	476219,40	2238573,74		0,1	—
78	475904,36	2238304,01		0,1	—
79	475901,89	2238301,07		0,1	—

1	2	3	4	5	6
80	475899,97	2238297,75	метод спутниковых геодезических измерений (определений)	0,1	—
81	475898,66	2238294,14		0,1	—
82	475898,00	2238290,37		0,1	—
83	475898,00	2238286,53		0,1	—
84	475898,66	2238282,75		0,1	—
85	475898,96	2238281,94		0,1	—
86	475904,91	2238262,59		0,1	—
87	475905,98	2238259,82		0,1	—
88	475907,90	2238256,50		0,1	—
89	475910,36	2238253,56		0,1	—
90	475913,30	2238251,10		0,1	—
91	475916,62	2238249,18		0,1	—
92	475920,23	2238247,87		0,1	—
93	475924,00	2238247,20		0,1	—
94	475927,84	2238247,20		0,1	—
95	475931,61	2238247,87		0,1	—
96	475935,22	2238249,18		0,1	—
97	475938,54	2238251,10		0,1	—
98	475941,48	2238253,56		0,1	—
99	475943,94	2238256,50		0,1	—
100	475945,86	2238259,82		0,1	—
101	475947,17	2238263,42		0,1	—
102	475947,84	2238267,20		0,1	—
103	475947,84	2238271,03		0,1	—
104	475947,17	2238274,81		0,1	—
105	475946,87	2238275,63		0,1	—
106	475945,22	2238281,15		0,1	—
107	476247,89	2238540,32		0,1	—
108	476284,66	2238571,18		0,1	—
109	476660,21	2238578,04		0,1	—
110	476787,62	2238580,71		0,1	—
111	476915,45	2238582,65		0,1	—
112	477043,85	2238585,02		0,1	—
113	477047,62	2238585,68		0,1	—
114	477051,23	2238586,99		0,1	—
115	477054,44	2238588,85		0,1	—
116	477136,11	2238645,34		0,1	—
117	477424,24	2238646,33		0,1	—
118	477569,20	2238647,08		0,1	—
119	478697,95	2238651,86		0,1	—
120	478701,73	2238652,52		0,1	—
121	478705,33	2238653,83		0,1	—
122	478708,65	2238655,75		0,1	—
123	478710,99	2238657,71		0,1	—
124	478771,43	2238713,93		0,1	—
125	478773,89	2238716,87		0,1	—

1	2	3	4	5	6
126	478775,81	2238720,19	метод спутниковых геодезических измерений (определений)	0,1	—
127	478777,12	2238723,79		0,1	—
128	478777,79	2238727,57		0,1	—
129	478777,79	2238731,40		0,1	—
130	478777,34	2238733,93		0,1	—
131	478663,54	2239285,68		0,1	—
132	478824,69	2239425,41		0,1	—
133	478824,72	2239425,54		0,1	—
134	478914,63	2239504,08		0,1	—
135	478990,78	2239570,08		0,1	—
136	478993,25	2239573,02		0,1	—
137	478995,16	2239576,34		0,1	—
138	478996,47	2239579,95		0,1	—
139	478997,14	2239583,72		0,1	—
140	478997,14	2239587,56		0,1	—
141	478996,50	2239591,19		0,1	—
142	478913,27	2239910,40		0,1	—
143	479184,32	2240123,60		0,1	—
144	479186,28	2240125,35		0,1	—
145	479188,74	2240128,28		0,1	—
146	479190,66	2240131,60		0,1	—
147	479191,97	2240135,21		0,1	—
148	479192,64	2240138,98		0,1	—
149	479192,64	2240142,82		0,1	—
150	479192,41	2240144,09		0,1	—
151	479174,90	2240262,68		0,1	—
152	479173,63	2240266,18		0,1	—
153	479108,61	2240407,38		0,1	—
154	479082,37	2240547,67		0,1	—
155	479056,98	2240677,99		0,1	—
156	478995,71	2241013,48		0,1	—
157	479064,94	2241265,64		0,1	—
158	479065,61	2241269,41		0,1	—
159	479065,61	2241273,25		0,1	—
160	479064,94	2241277,02		0,1	—
161	479064,16	2241279,18		0,1	—
162	479012,25	2241414,69		0,1	—
163	478960,09	2241549,34		0,1	—
164	478959,53	2241550,31		0,1	—
165	478882,80	2241695,11		0,1	—
166	478816,08	2241818,94		0,1	—
167	478953,23	2241991,77		0,1	—
168	478955,15	2241995,10		0,1	—
169	478956,46	2241998,70		0,1	—
170	478957,12	2242002,48		0,1	—
171	478957,12	2242006,31		0,1	—

1	2	3	4	5	6
172	478956,90	2242007,58	метод спутниковых геодезических измерений (определений)	0,1	—
173	478943,67	2242098,02		0,1	—
174	478931,23	2242181,77		0,1	—
175	478989,90	2242247,66		0,1	—
176	478989,91	2242247,79		0,1	—
177	479117,43	2242392,42		0,1	—
178	479119,35	2242395,74		0,1	—
179	479120,66	2242399,34		0,1	—
180	479121,33	2242403,12		0,1	—
181	479121,33	2242406,72		0,1	—
182	479107,38	2242587,85		0,1	—
183	479092,93	2242766,66		0,1	—
184	479079,01	2242934,45		0,1	—
185	479078,33	2242938,32		0,1	—
186	479077,02	2242941,93		0,1	—
187	479075,10	2242945,25		0,1	—
188	479072,64	2242948,19		0,1	—
189	479069,70	2242950,65		0,1	—
190	479066,38	2242952,57		0,1	—
191	479062,78	2242953,88		0,1	—
192	479059,51	2242954,46		0,1	—
193	478812,31	2242981,91		0,1	—
194	478812,78	2242984,59		0,1	—
195	478812,73	2242988,72		0,1	—
196	478762,34	2243493,31		0,1	—
197	478782,70	2243494,60		0,1	—
198	478786,48	2243495,26		0,1	—
199	478788,91	2243496,15		0,1	—
200	478825,46	2243510,69		0,1	—
201	478828,78	2243512,60		0,1	—
202	478830,16	2243513,76		0,1	—
203	478860,37	2243538,73		0,1	—
204	478972,63	2243582,73		0,1	—
205	478975,95	2243584,65		0,1	—
206	478978,89	2243587,11		0,1	—
207	478981,35	2243590,05		0,1	—
208	478983,27	2243593,37		0,1	—
209	478984,58	2243596,98		0,1	—
210	478985,25	2243601,49		0,1	—
211	478989,97	2243688,21		0,1	—
212	478994,15	2243747,94		0,1	—
213	479129,93	2243751,76		0,1	—
214	479133,71	2243752,43		0,1	—
215	479137,31	2243753,74		0,1	—
216	479140,63	2243755,65		0,1	—
217	479143,57	2243758,12		0,1	—

1	2	3	4	5	6
218	479146,04	2243761,06	метод спутниковых геодезических измерений (определений)	0,1	—
219	479147,95	2243764,38		0,1	—
220	479149,27	2243767,98		0,1	—
221	479149,93	2243771,76		0,1	—
222	479149,93	2243774,14		0,1	—
223	479147,67	2243881,89		0,1	—
224	479137,71	2244018,72		0,1	—
225	479132,09	2244150,31		0,1	—
226	479153,27	2244228,77		0,1	—
227	479153,95	2244232,59		0,1	—
228	479153,95	2244235,87		0,1	—
229	479145,15	2244378,12		0,1	—
230	479138,70	2244548,08		0,1	—
231	479121,47	2244721,85		0,1	—
232	479120,83	2244725,37		0,1	—
233	479119,17	2244729,58		0,1	—
234	479062,25	2244842,37		0,1	—
235	479006,66	2244956,90		0,1	—
236	478961,58	2245114,90		0,1	—
237	478960,36	2245118,16		0,1	—
238	478959,26	2245120,07		0,1	—
239	478704,89	2245548,19		0,1	—
240	478747,70	2245636,88		0,1	—
241	478766,88	2245673,56		0,1	—
242	478768,19	2245677,17		0,1	—
243	478768,86	2245680,94		0,1	—
244	478768,86	2245684,78		0,1	—
245	478768,19	2245688,56		0,1	—
246	478766,88	2245692,16		0,1	—
247	478764,96	2245695,48		0,1	—
248	478762,50	2245698,42		0,1	—
249	478759,56	2245700,88		0,1	—
250	478756,24	2245702,80		0,1	—
251	478752,64	2245704,11		0,1	—
252	478748,86	2245704,78		0,1	—
253	478745,03	2245704,78		0,1	—
254	478741,25	2245704,11		0,1	—
255	478737,65	2245702,80		0,1	—
256	478734,32	2245700,88		0,1	—
257	478731,39	2245698,42		0,1	—
258	478728,92	2245695,48		0,1	—
259	478727,51	2245693,04		0,1	—
260	478708,25	2245656,32		0,1	—
261	478660,01	2245556,42		0,1	—
262	478658,70	2245552,82		0,1	—
263	478658,03	2245549,04		0,1	—

1	2	3	4	5	6
264	478658,03	2245545,21	метод спутниковых геодезических измерений (определений)	0,1	—
265	478658,70	2245541,43		0,1	—
266	478660,01	2245537,83		0,1	—
267	478661,09	2245535,95		0,1	—
268	478749,48	2245386,64		0,1	—
269	478920,05	2245100,07		0,1	—
270	478964,88	2244942,98		0,1	—
271	478966,27	2244939,43		0,1	—
272	479022,95	2244822,70		0,1	—
273	479078,09	2244713,42		0,1	—
274	479094,87	2244544,40		0,1	—
275	479101,26	2244375,66		0,1	—
276	479109,85	2244236,75		0,1	—
277	479088,73	2244158,50		0,1	—
278	479088,05	2244154,69		0,1	—
279	479088,05	2244151,83		0,1	—
280	479093,83	2244015,86		0,1	—
281	479103,77	2243879,26		0,1	—
282	479105,56	2243795,06		0,1	—
283	478971,68	2243791,29		0,1	—
284	478967,91	2243790,63		0,1	—
285	478964,30	2243789,31		0,1	—
286	478960,98	2243787,40		0,1	—
287	478958,04	2243784,93		0,1	—
288	478955,58	2243781,99		0,1	—
289	478953,66	2243778,67		0,1	—
290	478952,35	2243775,07		0,1	—
291	478951,68	2243770,91		0,1	—
292	478946,09	2243690,75		0,1	—
293	478942,12	2243617,99		0,1	—
294	478844,09	2243579,61		0,1	—
295	478804,54	2243576,58		0,1	—
296	478800,77	2243575,92		0,1	—
297	478798,26	2243575,00		0,1	—
298	478761,98	2243560,41		0,1	—
299	478758,66	2243558,49		0,1	—
300	478757,54	2243557,55		0,1	—
301	478722,59	2243529,39		0,1	—
302	478720,12	2243526,45		0,1	—
303	478718,20	2243523,13		0,1	—
304	478716,89	2243519,52		0,1	—
305	478716,23	2243515,75		0,1	—
306	478716,28	2243511,61		0,1	—
307	478766,26	2243011,23		0,1	—
308	478755,88	2243012,32		0,1	—
309	478752,04	2243012,32		0,1	—



1	2	3	4	5	6
310	478748,26	2243011,66	метод спутниковых геодезических измерений (определений)	0,1	—
311	478744,66	2243010,34		0,1	—
312	478741,34	2243008,43		0,1	—
313	478738,40	2243005,96		0,1	—
314	478735,94	2243003,02		0,1	—
315	478734,02	2242999,70		0,1	—
316	478732,71	2242996,10		0,1	—
317	478732,04	2242992,32		0,1	—
318	478732,04	2242988,49		0,1	—
319	478732,71	2242984,71		0,1	—
320	478733,65	2242982,13		0,1	—
321	478733,39	2242981,41		0,1	—
322	478732,72	2242977,63		0,1	—
323	478732,72	2242973,80		0,1	—
324	478733,39	2242970,02		0,1	—
325	478734,70	2242966,41		0,1	—
326	478736,62	2242963,09		0,1	—
327	478739,08	2242960,16		0,1	—
328	478742,02	2242957,69		0,1	—
329	478743,22	2242957,00		0,1	—
1	478764,02	2242944,38		0,1	—

Примечание.

Используемые сокращения:

ВЛ – воздушная линия электропередачи;

кВ – киловольт;

кв. метр – квадратный метр;

Mt – метод определения координат;

МСК-61 – местная система координат;

ПС – подстанция.

Начальник управления  
документационного обеспечения  
Правительства Ростовской области



А.В. Демидов