



ПРАВИТЕЛЬСТВО РОСТОВСКОЙ ОБЛАСТИ

ПОСТАНОВЛЕНИЕ

от 13.02.2025 № 92

г. Ростов-на-Дону

Об установлении публичного сервитута

В соответствии с главой V⁷ Земельного кодекса Российской Федерации, статьей 3⁶ Федерального закона от 25.10.2001 № 137-ФЗ «О введении в действие Земельного кодекса Российской Федерации», постановлением Правительства Российской Федерации от 24.02.2009 № 160 «О порядке установления охранных зон объектов электросетевого хозяйства и особых условий использования земельных участков, расположенных в границах таких зон», постановлением Правительства Российской Федерации от 26.08.2013 № 736 «О некоторых вопросах установления охранных зон объектов электросетевого хозяйства», постановлением Правительства Ростовской области от 28.09.2020 № 22 «Об утверждении Порядка взаимодействия исполнительных органов Ростовской области при установлении публичных сервитутов в отдельных целях», на основании ходатайства публичного акционерного общества «Россети Юг» (ОГРН 1076164009096, ИНН 6164266561) от 21.01.2025 Правительство Ростовской области **постановляет:**

1. Установить публичный сервитут сроком на 49 лет в отношении земельных участков по Перечню согласно приложению № 1 к настоящему постановлению в целях эксплуатации объекта электросетевого хозяйства регионального значения (Воздушная линия электропередачи ВЛ-110 кВ «М. Курган – Т15») и его неотъемлемых технологических частей (далее – публичный сервитут).

2. Утвердить границы территории, в отношении которой устанавливается публичный сервитут, согласно приложению № 2.

3. Определить, что срок, в течение которого использование земельных участков согласно приложению № 1 к настоящему постановлению и (или) расположенных на них объектов недвижимого имущества

в соответствии с их разрешенным использованием будет невозможно или существенно затруднено в связи с осуществлением публичного сервитута, при необходимости устанавливается публичным акционерным обществом «Россети Юг» ежегодно с 1 января по 31 декабря.

4. Определить, что график проведения работ при осуществлении деятельности, для обеспечения которой установлен публичный сервитут в отношении земельных участков, находящихся в государственной или муниципальной собственности и не предоставленных гражданам или юридическим лицам, устанавливается публичным акционерным обществом «Россети Юг» ежегодно с 1 января по 31 декабря.

5. Публичному акционерному обществу «Россети Юг» обеспечить приведение земельных участков, указанных в приложении № 1 к настоящему постановлению, в состояние, пригодное для их использования в соответствии с видом разрешенного использования, в сроки, предусмотренные пунктом 8 статьи 39⁵⁰ Земельного кодекса Российской Федерации.

6. Рекомендовать публичному акционерному обществу «Россети Юг» уведомлять Правительство Ростовской области об изменениях характеристик объекта электросетевого хозяйства регионального значения (Воздушная линия электропередачи ВЛ-110 кВ «М. Курган – Т15») и его неотъемлемых технологических частей, оказывающих влияние на изменение границ охранной зоны данного объекта, в течение 30 дней с даты внесения таких изменений в сведения Единого государственного реестра недвижимости.

7. Министерству имущественных и земельных отношений, финансового оздоровления предприятий, организаций Ростовской области:

7.1. Обеспечить выполнение мероприятий, указанных в подпункте 17.2 пункта 17 Порядка взаимодействия исполнительных органов Ростовской области при установлении публичных сервитутов в отдельных целях, утвержденного постановлением Правительства Ростовской области от 28.09.2020 № 22.

7.2. Обеспечить направление в орган регистрации прав в срок не более пяти рабочих дней со дня принятия настоящего постановления заявления о внесении сведений в Единый государственный реестр недвижимости о публичном сервитуте, установленном в отношении земельных участков, указанных в приложении № 1 к настоящему постановлению.

7.3. Обеспечить направление в орган регистрации прав в срок не более пяти рабочих дней со дня принятия настоящего постановления заявлений о государственной регистрации прекращения права аренды на земельные участки с кадастровыми номерами 61:21:0600001:2928, 61:21:0600002:1636, которые предоставлены в аренду публичному акционерному обществу «Россети Юг».

8. Публичный сервитут считается установленным со дня внесения сведений о нем в Единый государственный реестр недвижимости.

9. Настоящее постановление вступает в силу со дня его официального опубликования, но не ранее 16.02.2025 г.

10. Контроль за выполнением настоящего постановления возложить на заместителя министра имущественных и земельных отношений, финансового оздоровления предприятий, организаций Ростовской области Хлудина С.А.

Временно исполняющий обязанности
Губернатора Ростовской области



Ю.Б. Слюсарь

Постановление вносит
министерство имущественных
и земельных отношений,
финансового оздоровления
предприятий, организаций
Ростовской области

Приложение № 1
к постановлению
Правительства
Ростовской области
от 13.02.2025 № 92

ПЕРЕЧЕНЬ
земельных участков, в отношении
которых устанавливается публичный сервитут

№ п/п	Кадастровый номер земельного участка	Адрес или описание местоположения земельного участка
1	2	3
1.	61:21:0600002:1002	Ростовская область, Матвеево-Курганский район, на территории ТОО «Мир», р. уч. 53
2.	61:21:0600002:1003	Ростовская область, Матвеево-Курганский район, на территории ТОО «Мир», р. уч. 53
3.	61:21:0600002:1004	Ростовская область, Матвеево-Курганский район, на территории ТОО «Мир», р. уч. 53
4.	61:21:0600002:1005	Ростовская область, Матвеево-Курганский район, на территории ТОО «Мир», р. уч. 53
5.	61:21:0600002:1006	Ростовская область, Матвеево-Курганский район, на территории ТОО «Мир», р. уч. 53
6.	61:21:0600002:1007	Ростовская область, Матвеево-Курганский район, на территории ТОО «Мир», р. уч. 53
7.	61:21:0600002:1008	Ростовская область, Матвеево-Курганский район, на территории ТОО «Мир», р. уч. 53
8.	61:21:0600002:1009	Ростовская область, Матвеево-Курганский район, на территории ТОО «Мир», р. уч. 53
9.	61:21:0600002:1010	Ростовская область, Матвеево-Курганский район, на территории ТОО «Мир», р. уч. 53
10.	61:21:0600002:1011	Ростовская область, Матвеево-Курганский район, на территории ТОО «Мир», р. уч. 53
11.	61:21:0600002:1013	Ростовская область, Матвеево-Курганский район, на территории ТОО «Мир», р. уч. 63
12.	61:21:0600002:1014	Ростовская область, Матвеево-Курганский район, на территории ТОО «Мир», р. уч. 63
13.	61:21:0600002:1015	Ростовская область, Матвеево-Курганский район, на территории ТОО «Мир», р. уч. 63
14.	61:21:0600002:1017	Ростовская область, Матвеево-Курганский район, на территории ТОО «Мир», р. уч. 63
15.	61:21:0600002:1018	Ростовская область, Матвеево-Курганский район, на территории ТОО «Мир», р. уч. 63
16.	61:21:0600002:1019	Ростовская область, Матвеево-Курганский район, на территории ТОО «Мир», р. уч. 63

1	2	3
17.	61:21:0600002:1020	Ростовская область, Матвеево-Курганский район, на территории ТОО «Мир», р. уч. 63
18.	61:21:0600002:1021	Ростовская область, Матвеево-Курганский район, на территории ТОО «Мир», р. уч. 63
19.	61:21:0600002:1148	Ростовская область, Матвеево-Курганский район, на территории ТОО «Мир»
20.	61:21:0600002:1149	Ростовская область, Матвеево-Курганский район, на территории ТОО «Мир»
21.	61:21:0600002:1150	Ростовская область, Матвеево-Курганский район, на территории ТОО «Мир»
22.	61:21:0600002:1231	Ростовская область, Матвеево-Курганский район, на территории ТОО «Мир», раб. уч. № 54
23.	61:21:0600002:1232	Ростовская область, Матвеево-Курганский район, на территории ТОО «Мир», раб. уч. № 54
24.	61:21:0600002:1233	Ростовская область, Матвеево-Курганский район, на территории ТОО «Мир», раб. уч. № 54
25.	61:21:0600002:1237	Ростовская область, Матвеево-Курганский район, на территории ТОО «Мир», раб. уч. № 63
26.	61:21:0600002:1238	Ростовская область, Матвеево-Курганский район, на территории ТОО «Мир», раб. уч. № 63
27.	61:21:0600002:1239	Ростовская область, Матвеево-Курганский район, на территории ТОО «Мир», раб. уч. № 63
28.	61:21:0600002:1240	Ростовская область, Матвеево-Курганский район, на территории ТОО «Мир», раб. уч. № 63
29.	61:21:0600002:1241	Ростовская область, Матвеево-Курганский район, на территории ТОО «Мир», раб. уч. № 63
30.	61:21:0600002:1242	Ростовская область, Матвеево-Курганский район, на территории ТОО «Мир», раб. уч. № 63
31.	61:21:0600002:1477	Ростовская область, Матвеево-Курганский район, на территории ТОО «Мир»
32.	61:21:0600002:1555	Ростовская область, Матвеево-Курганский район, на территории ТОО «Мир»
33.	61:21:0600002:1565	Ростовская область, Матвеево-Курганский район, на территории ТОО «Мир»
34.	61:21:0600002:1635	Ростовская область, Матвеево-Курганский район, Ряженское сельское поселение ВЛ 110 кВ «Т-15-Алексеевская с отпайкой на Латоновскую и Некрасовскую»
35.	61:21:0600002:1636	Ростовская область, Матвеево-Курганский район, Ряженское с/п
36.	61:21:0600002:1676	Ростовская область, Матвеево-Курганский район, на территории ТОО «МИР»
37.	61:21:0600002:1682	Ростовская область, Матвеево-Курганский район, на территории ТОО агрофирма «Мир»

1	2	3
38.	61:21:0600002:188	Ростовская область, Матвеево-Курганский район, на территории ТОО «Мир», р. уч. 40-51, 53-55, 63, 65-69, 71-73, 76-78, 80, 88, 91, 93-102, 108
39.	61:21:0600002:2057	Ростовская область, Матвеево-Курганский район
40.	61:21:0600002:2126	Ростовская область, Матвеево-Курганский район
41.	61:21:0600002:262	Ростовская область, Матвеево-Курганский район, на территории ОАО «Мир»
42.	61:21:0600002:336	Ростовская область, Матвеево-Курганский район, на территории ОАО «Мир»
43.	61:21:0600002:339	Ростовская область, Матвеево-Курганский район, на территории ОАО «Мир»
44.	61:21:0600002:342	Ростовская область, Матвеево-Курганский район, на территории ОАО «Мир»
45.	61:21:0600002:352	Ростовская область, Матвеево-Курганский район, на территории ОАО «Мир»
46.	61:21:0600002:48	Ростовская область, Матвеево-Курганский район, на территории ОАО «Мир»
47.	61:21:0600002:672	Ростовская область, Матвеево-Курганский район, в границах ОАО «Мир»
48.	61:21:0600002:674	Ростовская область, Матвеево-Курганский район, в границах ОАО «Мир»
49.	61:21:0600002:687	Ростовская область, Матвеево-Курганский район, на территории ОАО «Мир», р. уч. 51, з. уч. 2
50.	61:21:0600002:688	Ростовская область, Матвеево-Курганский район, на территории ОАО «Мир», р. уч. 51, з. уч. 1
51.	61:21:0600001:1385	Ростовская область, Матвеево-Курганский район, на территории СПК «Октябрь», р. уч. 34, з. уч. 3
52.	61:21:0600001:1387	Ростовская область, Матвеево-Курганский район, на территории СПК «Октябрь», р. уч. 34, з. уч. 2
53.	61:21:0600001:1562	Ростовская область, Матвеево-Курганский район, на территории СПК «Октябрь», поле 9, р. уч. 34, з. уч. 4
54.	61:21:0600001:1565	Ростовская область, Матвеево-Курганский район, на территории СПК «Октябрь», поле 9, р. уч. 34, з. уч. 5
55.	61:21:0600001:1586	Ростовская область, Матвеево-Курганский район, на территории СПК «Октябрь», поле 9, р. уч. 34, з. уч. 6

1	2	3
56.	61:21:0600001:1914	Ростовская область, Матвеево-Курганский район, на территории СПК «Октябрь», р. уч. 34, 36, з. уч. 1,1
57.	61:21:0600001:2928	Ростовская область, Матвеево-Курганский район, Матвеево-Курганское с/п
58.	61:21:0000000:374	Ростовская область, Матвеево-Курганский район
59.	61:21:0000000:4787	Ростовская область, Матвеево-Курганский район
60.	61:26:0600004:109	Ростовская область, Неклиновский район, с. Отрадное
61.	61:26:0600004:110	Ростовская область, Неклиновский район, с. Отрадное, х-во АКХ ТОО «Надежда», поле № 52
62.	61:26:0600004:178	Ростовская область, Неклиновский район, х-во АКХ «Надежда»
63.	61:26:0600004:179	Ростовская область, Неклиновский район, с. Отрадное, х-во АКХ «Надежда»
64.	61:26:0600004:183	Ростовская область, Неклиновский район, с. Отрадное
65.	61:26:0600004:193	Ростовская область, Неклиновский район, с. Отрадное, АКХ ТОО «Надежда», поле № 52
66.	61:26:0600004:205	Ростовская область, Неклиновский район, с. Отрадное, х-во АКХ ТОО «Надежда», поле № 52
67.	61:26:0600004:213	Ростовская область, Неклиновский район, АПХ «Надежда»
68.	61:26:0600004:231	Ростовская область, Неклиновский район, с. Отрадное, х-во АКХ ТОО «Надежда», поле № 29
69.	61:26:0600004:24	Ростовская область, Неклиновский район, АКХ «Надежда», с. Отрадное
70.	61:26:0600004:247	Ростовская область, Неклиновский район, с. Отрадное, х-во АКХ ТОО «Надежда», поле № 29
71.	61:26:0600004:289	Ростовская область, Неклиновский район, с. Отрадное, х-во АКХ ТОО «Надежда», поле № 29
72.	61:26:0600004:33	Ростовская область, Неклиновский район, с. Отрадное, х-во АКХ «Надежда»
73.	61:26:0600004:41	Ростовская область, Неклиновский район, АКХ «Надежда», с. Отрадное, поле № 52
74.	61:26:0600004:448	Ростовская область, Неклиновский район, с. Отрадное, х-во АКХ ТОО «Надежда», поле № 51, 12 г

1	2	3
75.	61:26:0600004:451	Ростовская область, Неклиновский район, с. Отрадное, х-во АКХ ТОО «Надежда», поле № 51, 12 г
76.	61:26:0600004:476	Ростовская область, Неклиновский район, с. Отрадное, АКХ ТОО «Надежда», поле № 29
77.	61:26:0600004:568	Ростовская область, Неклиновский район, с. Отрадное, АКХ ТОО «Надежда», поле № 8-г, 29
78.	61:26:0600004:570	Ростовская область, Неклиновский район, с. Отрадное, АКХ ТОО «Надежда», поле № 8-г, 29
79.	61:26:0600004:572	Ростовская область, Неклиновский район, с. Отрадное, АКХ ТОО «Надежда», поле № 29
80.	61:26:0600004:583	Ростовская область, Неклиновский район, с. Отрадное, в границах АКХ ТОО «Надежда»
81.	61:26:0600004:855	Ростовская область, Неклиновский район
82.	61:26:0000000:431	Ростовская область, Неклиновский район, тер АКХ «Надежда», тер с. Отрадное, Ростовская обл., поле № 52
83.	61:26:0000000:6176	Ростовская область, Неклиновский район, 1 м южнее с. Кошкино
84.	61:26:0600014:1376	Ростовская область, Неклиновский район, 200 метров западнее с. Кошкино
85.	61:26:0600014:181	Ростовская область, Неклиновский район
86.	61:26:0600014:2618	Ростовская область, Неклиновский район, 2 метра южнее с. Кошкино
87.	61:26:0600014:2677	Ростовская область, Неклиновский район
88.	61:26:0600014:421	Ростовская область, Неклиновский район, восточнее с. Кошкино
89.	61:26:0600014:75	Ростовская область, Неклиновский район, СПК к-з «Россия», с. Троицкое
90.	61:26:0600014:85	Ростовская область, Неклиновский район, подъезд от автомобильной дороги «г. Таганрог – с. Покровское» к с. Троицкое (км. 0 + 000 – км. 1 + 700)
91.	61:26:0000000:56	Ростовская область, Неклиновский район
92.	61:26:0000000:601	Ростовская область, Неклиновский район, СПК к-з «Россия», отд. № 1, поле № 6, 7, 14, 16, отд. № 2, поле № 36, отд. № 3, поле № 60, 62, отд. № 4, поле № 85, поле, расп. в 3.3 км, 2.7 км, 2.1 км, 1.5 км на запад от х. Луначарский
93.	61:26:0600013:1387	Ростовская область, Неклиновский район, с. Андреево-Мелентьево, ЗАО «Сармат», поле № 31, б. Сухая

1	2	3
94.	61:26:0600013:1388	Ростовская область, Неклиновский район, с. Андреево-Мелентьево, ЗАО «Сармат», поле № 31, б. Сухая
95.	61:26:0600013:1391	Ростовская область, Неклиновский район, с. Андреево-Мелентьево, ЗАО «Сармат», поле № 31, б. Сухая
96.	61:26:0600013:1394	Ростовская область, Неклиновский район, с. Андреево-Мелентьево, ЗАО «Сармат», поле № 31, б. Сухая
97.	61:26:0600013:1396	Ростовская область, Неклиновский район, с. Андреево-Мелентьево, ЗАО «Сармат», поле № 31, б. Сухая
98.	61:26:0600013:1398	Ростовская область, Неклиновский район, с. Андреево-Мелентьево, ЗАО «Сармат», севернее поля № 31, б. Сухая
99.	61:26:0600013:1399	Ростовская область, Неклиновский район, с. Андреево-Мелентьево, ЗАО «Сармат», поле № 31, б. Сухая
100.	61:26:0600013:1404	Ростовская область, Неклиновский район, с. Андреево-Мелентьево, ЗАО «Сармат», поле № 31, б. Сухая
101.	61:26:0600013:1432	Ростовская область, Неклиновский район, с. Андреево-Мелентьево, ЗАО «Сармат», поле № 31, б. Сухая
102.	61:26:0600013:1465	Ростовская область, Неклиновский район, с. Андреево-Мелентьево, ЗАО «Сармат», поле № 31, б. Сухая
103.	61:26:0600013:1466	Ростовская область, Неклиновский район, с. Андреево-Мелентьево, ЗАО «Сармат», поле № 31, б. Сухая
104.	61:26:0600013:1467	Ростовская область, Неклиновский район, с. Андреево-Мелентьево, ЗАО «Сармат», поле № 31, б. Сухая
105.	61:26:0600013:1480	Ростовская область, Неклиновский район, с. Андреево-Мелентьево, ЗАО «Сармат», поле № 31, б. Сухая
106.	61:26:0600013:1487	Ростовская область, Неклиновский район, с. Андреево-Мелентьево, ЗАО «Сармат», поле № 31, б. Сухая
107.	61:26:0600013:1504	Ростовская область, Неклиновский район, с. Андреево-Мелентьево, ЗАО «Сармат», поле № 31, б. Гаевская
108.	61:26:0600013:1508	Ростовская область, Неклиновский район, с. Андреево-Мелентьево, ЗАО «Сармат», поле № 31, б. Гаевская

1	2	3
109.	61:26:0600013:2257	Ростовская область, Неклиновский район
110.	61:26:0600013:351	Ростовская область, Неклиновский район, с. Андреево-Мелентьево, х-во ЗАО «Сармат», поле № 42
111.	61:26:0010501:257	Ростовская область, Неклиновский район, с. Кошкино, ул. Береговая, 22г
112.	61:26:0600005:1207	Ростовская область, Неклиновский район, с. Большая Неклиновка, в границах х-во СПК «Заречный»
113.	61:26:0600005:1208	Ростовская область, Неклиновский район, с. Большая Неклиновка, в границах х-во СПК «Заречный»
114.	61:26:0600005:1220	Ростовская область, Неклиновский район
115.	61:26:0600005:148	Ростовская область, Неклиновский район, Б.-Неклиновка, х-во СПК к-з «Заречный»
116.	61:26:0600005:424	Ростовская область, Неклиновский район, с. Большая Неклиновка, х-во СПК колхоз «Заречный», поле № 35
117.	61:26:0600005:425	Ростовская область, Неклиновский район, с. Большая Неклиновка, х-во СПК к-з «Заречный», поле № 35
118.	61:26:0600005:434	Ростовская область, Неклиновский район, с. Большая Неклиновка, х-во СПК к-з «Заречный», западная часть поля № 19
119.	61:26:0600005:445	Ростовская область, Неклиновский район, с. Большая Неклиновка, х-во к-з «Заречный», поле № 47
120.	61:26:0600005:462	Ростовская область, Неклиновский район, с. Большая Неклиновка, СПК к-з «Заречный», поле № 18
121.	61:26:0600005:472	Ростовская область, Неклиновский район, с. Большая Неклиновка, х-во СПК к-з «Заречный»
122.	61:26:0600005:559	Ростовская область, Неклиновский район, с. Большая Неклиновка, х-во СПК колхоз «Заречный», поле № 24, балка Быкодорова
123.	61:26:0600005:564	Ростовская область, Неклиновский район, с. Большая Неклиновка, х-во СПК колхоз «Заречный», поле № 24, балка Быкодорова
124.	61:26:0600005:565	Ростовская область, Неклиновский район, с. Большая Неклиновка, х-во СПК колхоз «Заречный», поле № 20, балка Быкодорова
125.	61:26:0600005:578	Ростовская область, Неклиновский район, с. Большая Неклиновка, х-во СПК колхоз «Заречный», поле № 24, балка Быкодорова

1	2	3
126.	61:26:0600005:579	Ростовская область, Неклиновский район, с. Большая Неклиновка, х-во СПК колхоз «Заречный», поле № 20, балка Быкодорова
127.	61:26:0600005:593	Ростовская область, Неклиновский район, с. Большая Неклиновка, х-во СПК колхоз «Заречный», поле № 24, балка Быкодорова
128.	61:26:0600005:596	Ростовская область, Неклиновский район, с. Большая Неклиновка, х-во СПК колхоз «Заречный», поле № 24, балка Быкодорова
129.	61:26:0600005:599	Ростовская область, Неклиновский район, с. Большая Неклиновка, х-во СПК колхоз «Заречный», поле № 24, балка Быкодорова
130.	61:26:0600005:609	Ростовская область, Неклиновский район, с. Большая Неклиновка, х-во СПК колхоз «Заречный», поле № 24, балка Быкодорова
131.	61:26:0600005:612	Ростовская область, Неклиновский район, с. Большая Неклиновка, х-во СПК колхоз «Заречный», поле № 24, балка Быкодорова
132.	61:26:0600005:618	Ростовская область, Неклиновский район, с. Большая Неклиновка, х-во СПК колхоз «Заречный», поле № 24, балка Быкодорова
133.	61:26:0600005:627	Ростовская область, Неклиновский район, с. Большая Неклиновка, х-во СПК колхоз «Заречный», поле № 24, балка Быкодорова
134.	61:26:0600005:640	Ростовская область, Неклиновский район, с. Большая Неклиновка, х-во СПК колхоз «Заречный», поле № 24, балка Быкодорова
135.	61:26:0600005:647	Ростовская область, Неклиновский район, с. Большая Неклиновка, х-во СПК колхоз «Заречный», поле № 24, балка Быкодорова
136.	61:26:0600005:649	Ростовская область, Неклиновский район, с. Большая Неклиновка, х-во СПК колхоз «Заречный», поле № 20, балка Быкодорова
137.	61:26:0600005:667	Ростовская область, Неклиновский район, с. Большая Неклиновка, х-во СПК колхоз «Заречный», поле № 18, балка Бирючья
138.	61:26:0600005:683	Ростовская область, Неклиновский район, с. Большая Неклиновка, х-во СПК колхоз «Заречный», поле № 18, балка Бирючья
139.	61:26:0600005:72	Ростовская область, Неклиновский район, с. Большая Неклиновка, х-во ТОО «Заречный»
140.	61:26:0600005:728	Ростовская область, Неклиновский район, с. Большая Неклиновка, СПК колхоз «Заречный», поле № 35, 43, 44, 45, 46, балка Быкодорова

1	2	3
141.	61:26:0600005:729	Ростовская область, Неклиновский район, с. Большая Неклиновка, СПК колхоз «Заречный», поле № 35, 43, 44, 45, 46, балка Быкодорова
142.	61:26:0600005:73	Ростовская область, Неклиновский район, с. Большая Неклиновка, х-во ТОО «Заречный»
143.	61:26:0600005:730	Ростовская область, Неклиновский район, с. Большая Неклиновка, СПК колхоз «Заречный», поле № 35, 43, 44, 45, 46, балка Быкодорова
144.	61:26:0600005:731	Ростовская область, Неклиновский район, с. Большая Неклиновка, СПК колхоз «Заречный», поле № 35, 43, 44, 45, 46, балка Быкодорова
145.	61:26:0600005:732	Ростовская область, Неклиновский район, с. Большая Неклиновка, СПК колхоз «Заречный», поле № 35, 43, 44, 45, 46, балка Быкодорова
146.	61:26:0600005:733	Ростовская область, Неклиновский район, с. Большая Неклиновка, СПК колхоз «Заречный», поле № 35, 43, 44, 45, 46
147.	61:26:0600005:74	Ростовская область, Неклиновский район, с. Большая Неклиновка, х-во ТОО «Заречный»
148.	61:26:0600005:77	Ростовская область, Неклиновский район, с. Большая Неклиновка, х-во СПК к-з «Заречный»
149.	61:26:0600005:78	Ростовская область, Неклиновский район, с. Б.-Неклиновка, х-во СПК к-з «Заречный»
150.	61:26:0600005:780	Ростовская область, Неклиновский район, с. Большая Неклиновка, СПК колхоз «Заречный», поле № 11, балка Быкодорова
151.	61:26:0600005:781	Ростовская область, Неклиновский район, с. Большая Неклиновка, СПК колхоз «Заречный», поле № 11, балка Быкодорова
152.	61:26:0600005:782	Ростовская область, Неклиновский район, с. Большая Неклиновка, СПК колхоз «Заречный», поле № 11, балка Быкодорова
153.	61:26:0600005:783	Ростовская область, Неклиновский район, с. Большая Неклиновка, СПК колхоз «Заречный», поле № 11, балка Быкодорова
154.	61:26:0600005:784	Ростовская область, Неклиновский район, с. Большая Неклиновка, СПК колхоз «Заречный», поле № 11, балка Быкодорова
155.	61:26:0600005:785	Ростовская область, Неклиновский район, с. Большая Неклиновка, СПК колхоз «Заречный», поле № 11, балка Быкодорова

1	2	3
156.	61:26:0600005:786	Ростовская область, Неклиновский район, с. Большая Неклиновка, СПК колхоз «Заречный», поле № 11, балка Быкодорова
157.	61:26:0600005:787	Ростовская область, Неклиновский район, с. Большая Неклиновка, СПК колхоз «Заречный», поле № 11, балка Быкодорова
158.	61:26:0600005:79	Ростовская область, Неклиновский район, х-во СПК к-з «Заречный», Б.-Неклиновка
159.	61:26:0600005:793	Ростовская область, Неклиновский район, с. Большая Неклиновка, СПК колхоз «Заречный», поле № 18, балка Бирючья
160.	61:26:0600005:80	Ростовская область, Неклиновский район, х-во СПК к-з «Заречный», с. Большая Неклиновка
161.	61:26:0600005:81	Ростовская область, Неклиновский район, Б.-Неклиновка, х-во СПК к-з «Заречный»
162.	61:26:0600005:856	Ростовская область, Неклиновский район, с. Большая Неклиновка, СПК к-з «Заречный», поле № 18
163.	61:26:0600005:858	Ростовская область, Неклиновский район, с. Большая Неклиновка, СПК к-з «Заречный», поле № 18
164.	61:26:0600005:859	Ростовская область, Неклиновский район, с. Большая Неклиновка, СПК к-з «Заречный», поле № 18
165.	61:26:0600005:860	Ростовская область, Неклиновский район, с. Большая Неклиновка, СПК к-з «Заречный», поле № 18
166.	61:26:0600005:861	Ростовская область, Неклиновский район, с. Большая Неклиновка, СПК к-з «Заречный», поле № 18
167.	61:26:0600005:862	Ростовская область, Неклиновский район, с. Большая Неклиновка, СПК к-з «Заречный», поле № 18
168.	61:26:0600005:863	Ростовская область, Неклиновский район, с. Большая Неклиновка, СПК к-з «Заречный», поле № 18
169.	61:26:0600005:864	Ростовская область, Неклиновский район, с. Большая Неклиновка, СПК к-з «Заречный», поле № 18
170.	61:26:0600005:865	Ростовская область, Неклиновский район, с. Большая Неклиновка, СПК к-з «Заречный», поле № 18
171.	61:26:0600005:866	Ростовская область, Неклиновский район, с. Большая Неклиновка, СПК к-з «Заречный», поле № 18

1	2	3
172.	61:26:0600005:867	Ростовская область, Неклиновский район, с. Большая Неклиновка, СПК к-з «Заречный», поле № 18
173.	61:26:0600005:868	Ростовская область, Неклиновский район, с. Большая Неклиновка, СПК к-з «Заречный», поле № 18
174.	61:26:0600005:869	Ростовская область, Неклиновский район, с. Большая Неклиновка, СПК к-з «Заречный», поле № 18
175.	61:26:0600005:874	Ростовская область, Неклиновский район, с. Большая Неклиновка, СПК к-з «Заречный», поле № 18
176.	61:26:0600005:880	Ростовская область, Неклиновский район, с. Большая Неклиновка, х-во СПК колхоз «Заречный», поле № 24, б. Бирючья
177.	61:26:0600005:896	Ростовская область, Неклиновский район, с. Большая Неклиновка, х-во СПК колхоз «Заречный», поле № 18, б. Неклиновка
178.	61:26:0600005:913	Ростовская область, Неклиновский район, с. Большая Неклиновка, СПК колхоз «Заречный», поле № 19, разв. Раскиты
179.	61:26:0600005:972	Ростовская область, Неклиновский район, х-во СПК к-з «Заречный», Б-Неклиновка, поля № 1, 2, 3, 4, 5
180.	61:26:0600005:987	Ростовская область, Неклиновский район, с. Большая Неклиновка, в границах СПК колхоз «Заречный»
181.	61:26:0600005:988	Ростовская область, Неклиновский район, с. Большая Неклиновка, в границах СПК колхоз «Заречный»
182.	61:26:0000000:367	Ростовская область, Неклиновский район, х-во СПК к-з «Заречный», Б.-Неклиновка, поля № 1, 2, 3, 4, 5
183.	61:26:0000000:383	Ростовская область, Неклиновский район, автомобильная дорога с. Покровское – с. Носово – с. Натальевка (км. 0 + 000 – км. 52 + 360)
184.	61:26:0000000:442	Ростовская область, Неклиновский район, с. Большая Неклиновка, ТОО «Заречное»

Примечания:

1. Адреса или описание местоположения земельных участков приведены в соответствии с выписками из Единого государственного реестра недвижимости от 23.01.2025, 24.01.2025, 27.01.2025, 30.01.2025, 04.02.2025, 05.02.2025.

2. Используемые сокращения:

АКХ – ассоциация крестьянских хозяйств;

АПХ – агропромышленный холдинг;

б. – балка;

Б.-Неклиновка, Б-Неклиновка, б. Неклиновка – Большая Неклиновка;

ВЛ – воздушная линия электропередачи;

г. – город;

з. уч. – земельный участок;

ЗАО – закрытое акционерное общество;

к-з – колхоз;

кВ – киловольт;

км – километр;

м – метр;

ОАО – общество с ограниченной ответственностью;

обл. – область;

отд. – отделение;

р. уч., раб. уч. – рабочий участок;

разв. – развалины;

расп. – расположен;

с. – село;

с/п – сельское поселение;

СПК – сельскохозяйственный производственный кооператив;

тер – территория;

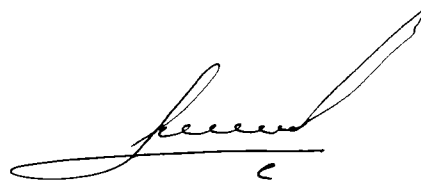
ТОО – товарищество с ограниченной ответственностью;

ул. – улица;

х. – хутор;

х-во – хозяйство.

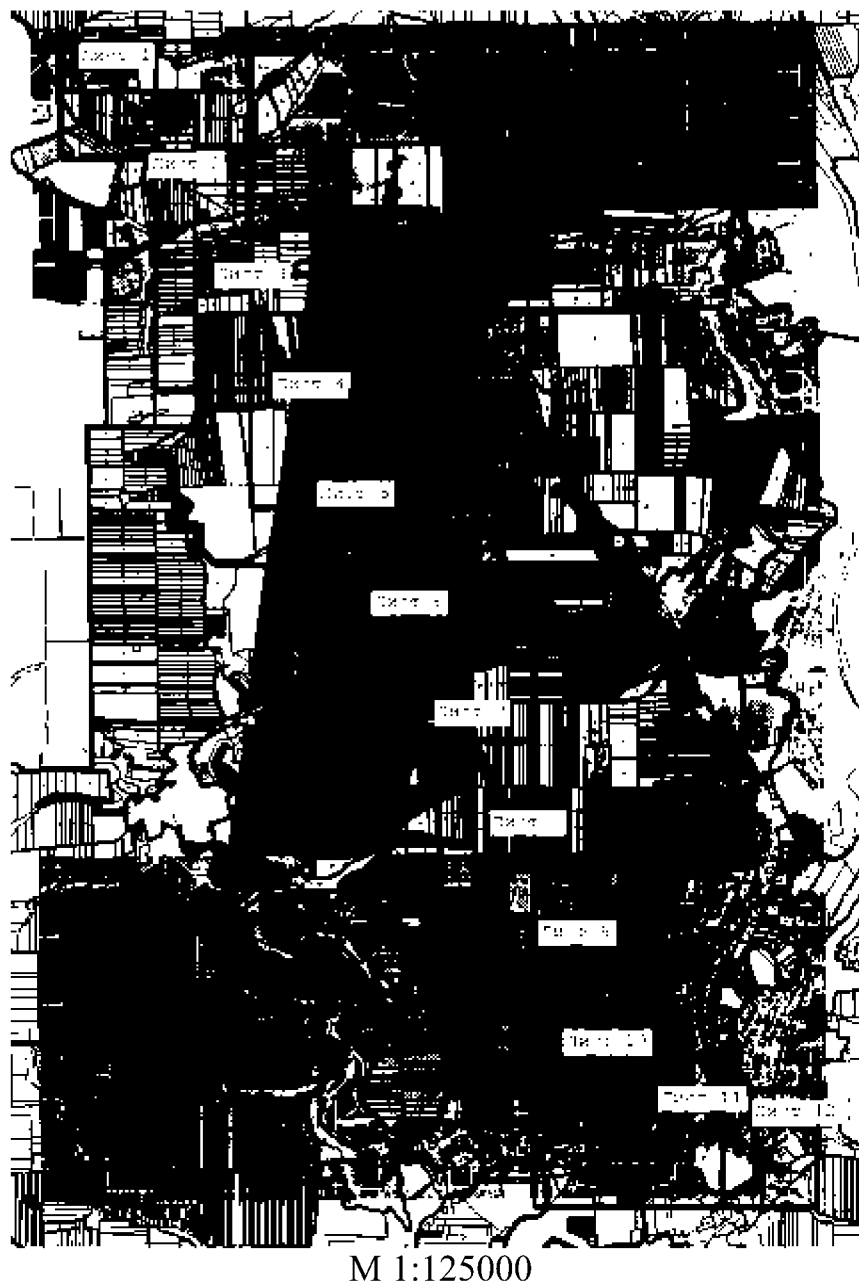
Начальник управления
документационного обеспечения
Правительства Ростовской области



В.В. Лозин

ГРАНИЦЫ
территории, в отношении которой устанавливается публичный сервитут

1. Чертеж границ территории, в отношении
которой устанавливается публичный сервитут



Условные обозначения:

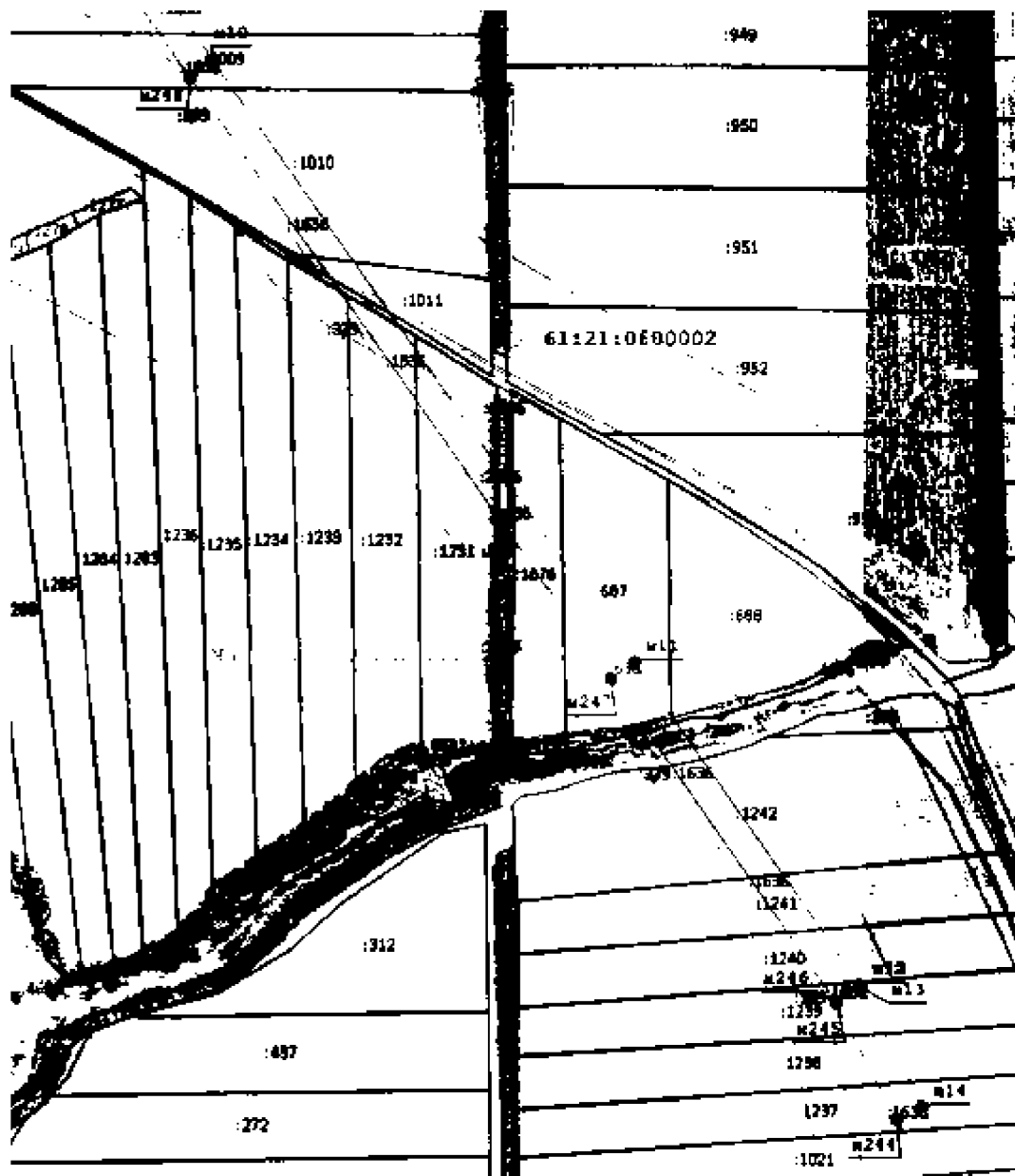


— граница территории, в отношении которой устанавливается публичный сервитут.



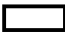
Условные обозначения:

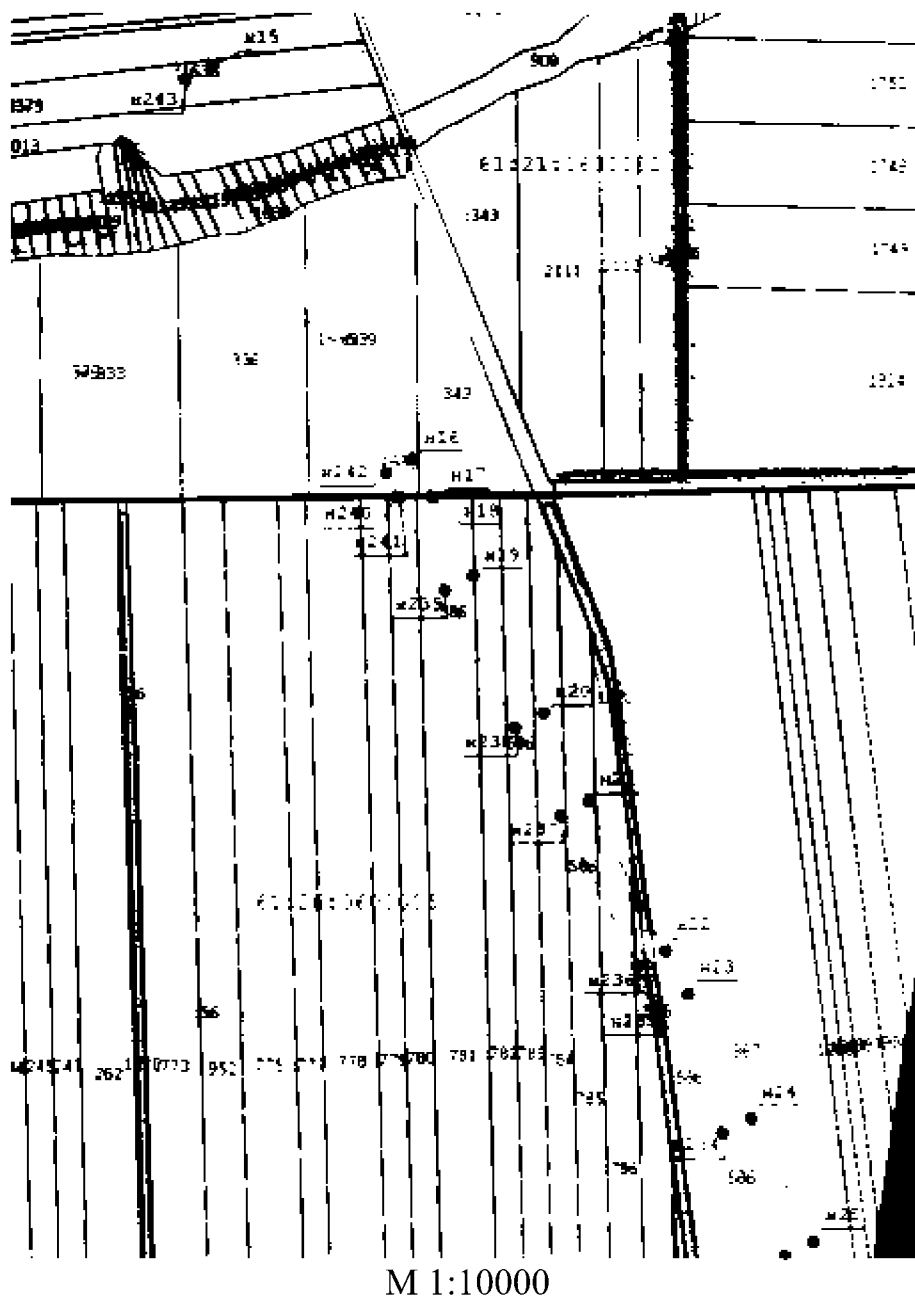
- | | |
|---|--|
| <div style="border: 1px solid black; width: 40px; height: 15px; margin-bottom: 5px;"></div> <div style="display: flex; align-items: center; margin-bottom: 5px;"> <div style="margin-right: 5px;">н1</div> <div style="font-size: 12px;">•</div> </div> <div style="margin-bottom: 5px;"> <u>61:21:0600002</u> </div> <div> <u>:48</u> </div> | <p>– граница территории, в отношении которой устанавливается публичный сервитут;</p> <p>– поворотная точка линейного объекта;</p> <p>– граница и номер кадастрового квартала;</p> <p>– граница и номер существующего земельного участка.</p> |
|---|--|



М 1:10000

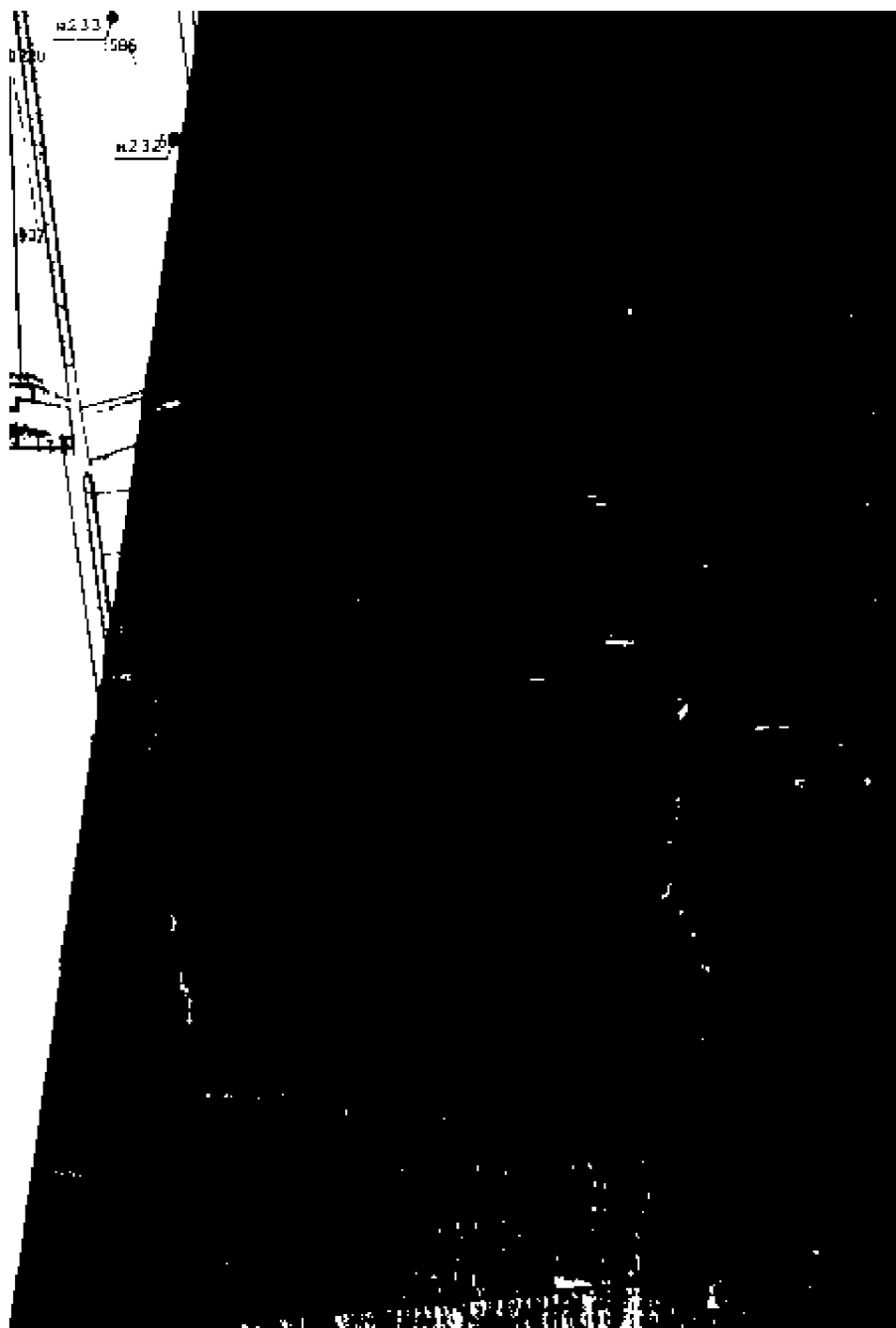
Условные обозначения:

- | | |
|---|---|
|  | – граница территории, в отношении которой устанавливается публичный сервитут; |
| н1 • | – поворотная точка линейного объекта; |
| <u>61:21:0600002</u> | – граница и номер кадастрового квартала; |
| <u>:48</u> | – граница и номер существующего земельного участка. |



Условные обозначения:

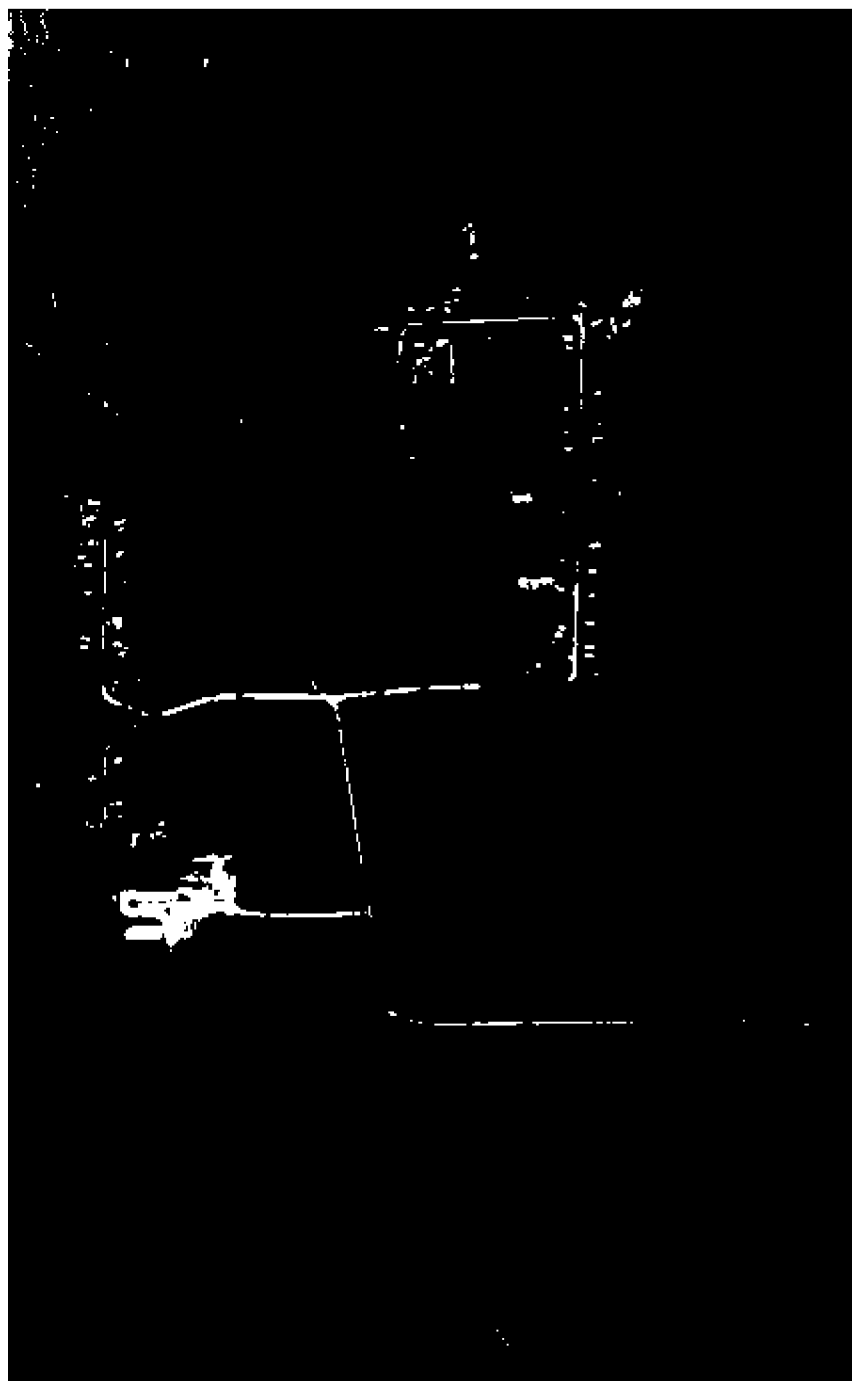
- | | |
|--|--|
| <div style="border: 1px solid black; width: 40px; height: 15px; margin-bottom: 10px;"></div> <div style="display: flex; align-items: center;"> <div style="width: 10px; height: 10px; border-radius: 50%; background-color: black; margin-right: 5px;"></div> <div>н1</div> </div> <div style="border-bottom: 1px solid black; width: 150px; margin-bottom: 5px;"></div> <div style="border-bottom: 1px solid black; width: 150px;"></div> | <p>— граница территории, в отношении которой устанавливается публичный сервитут;</p> <p>— поворотная точка линейного объекта;</p> <p>— граница и номер кадастрового квартала;</p> <p>— граница и номер существующего земельного участка.</p> |
|--|--|



М 1:10000

Условные обозначения:

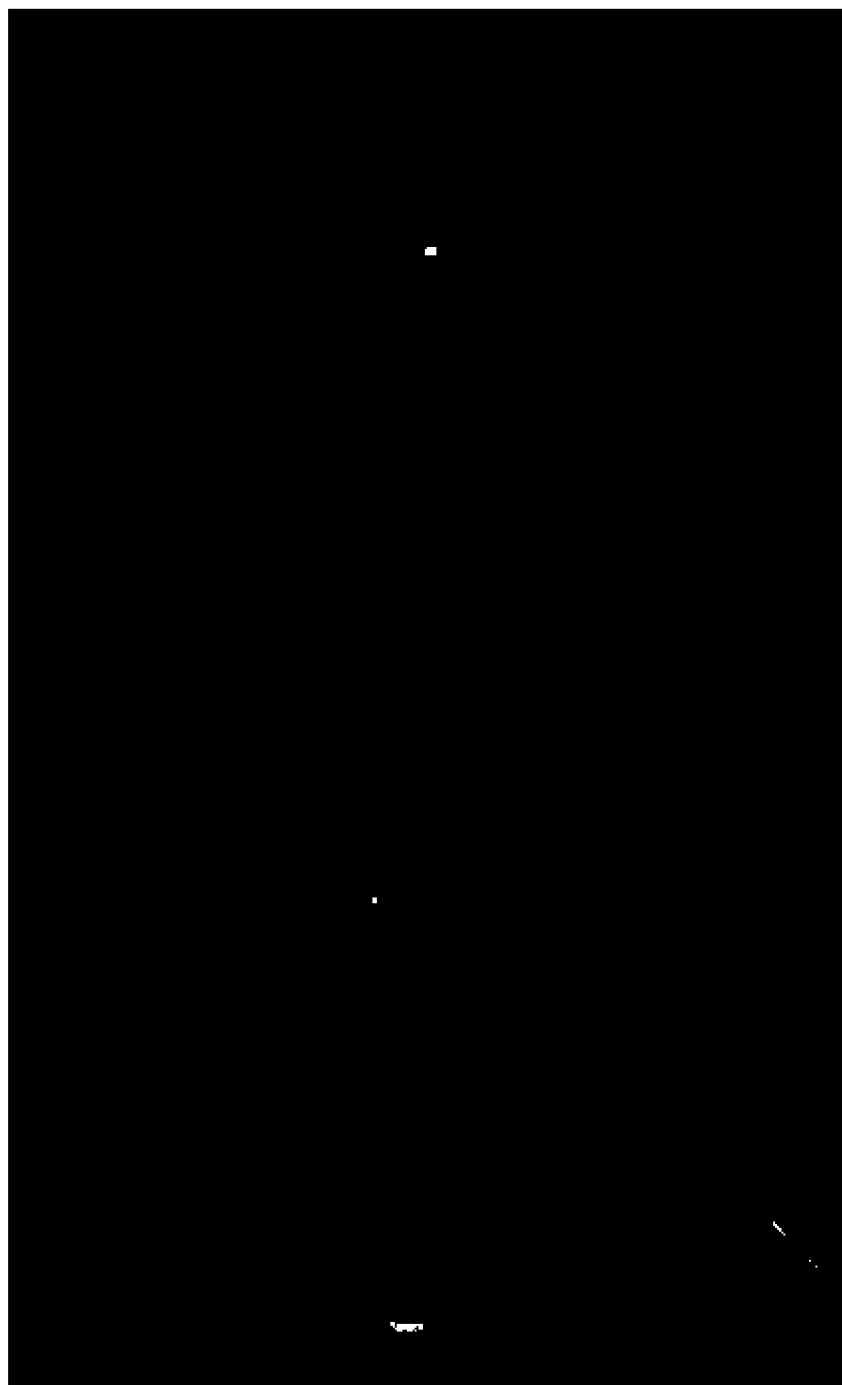
- | | |
|--|---|
| <div data-bbox="252 1742 316 1774" data-label="Image"> </div> <div data-bbox="252 1832 338 1863" data-label="Text"> <p>н1 •</p> </div> <div data-bbox="236 1877 469 1912" data-label="Text"> <p><u>61:21:0600002</u></p> </div> <div data-bbox="236 1921 469 1957" data-label="Text"> <p><u>:48</u></p> </div> | <div data-bbox="513 1742 1511 1957" data-label="List-Group"> <ul style="list-style-type: none"> – граница территории, в отношении которой устанавливается публичный сервитут; – поворотная точка линейного объекта; – граница и номер кадастрового квартала; – граница и номер существующего земельного участка. </div> |
|--|---|



М 1:10000

Условные обозначения:

- | | |
|--|---|
| <div data-bbox="248 1783 319 1816" data-label="Image"> </div> <div data-bbox="244 1872 339 1910" data-label="Text"> <p>н1 •</p> </div> <div data-bbox="229 1915 474 2000" data-label="Text"> <p><u>61:21:0600002</u>
<u>:48</u></p> </div> | <ul style="list-style-type: none"> – граница территории, в отношении которой устанавливается публичный сервитут; – поворотная точка линейного объекта; – граница и номер кадастрового квартала; – граница и номер существующего земельного участка. |
|--|---|



М 1:10000

Условные обозначения:



– граница территории, в отношении которой устанавливается публичный сервитут;



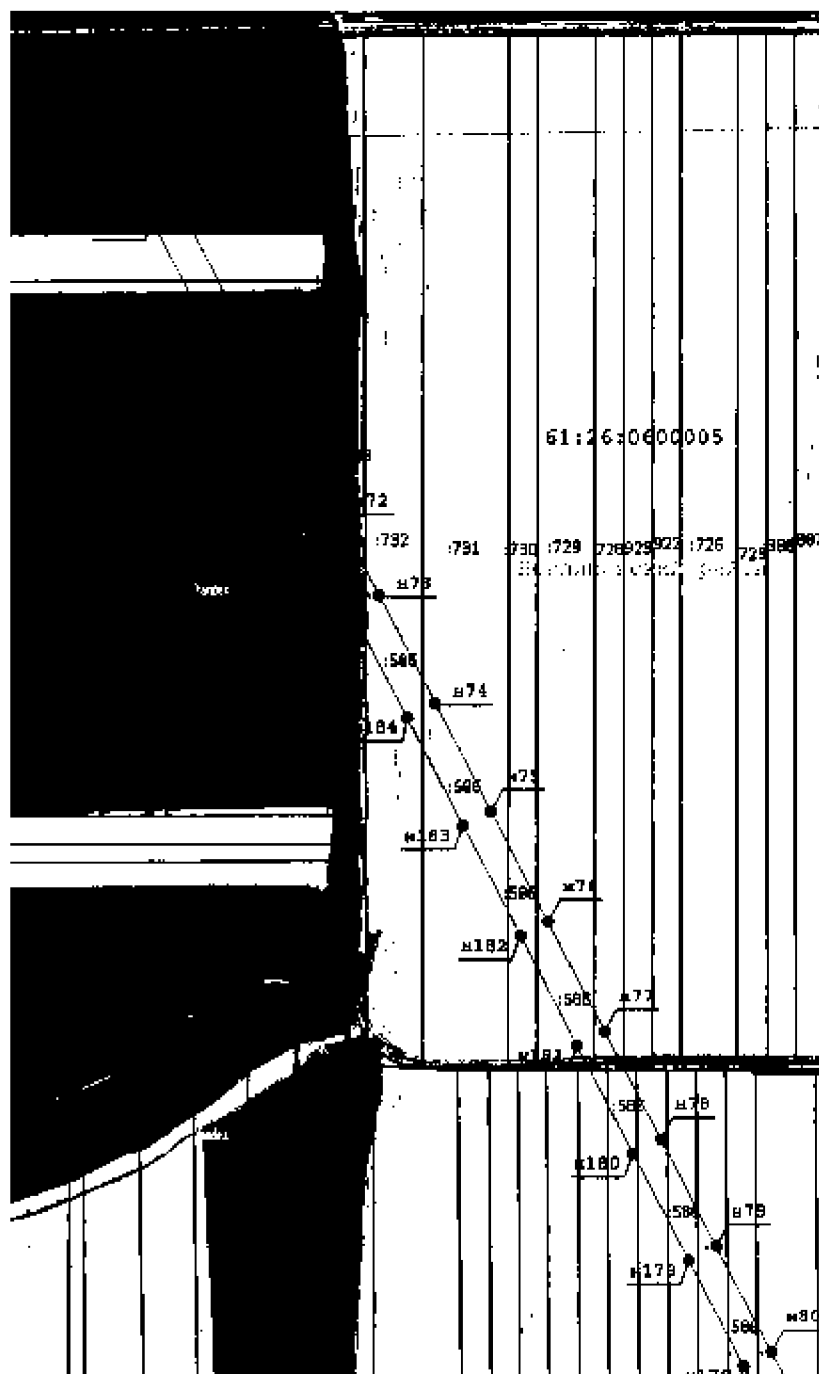
– поворотная точка линейного объекта;

61:21:0600002

– граница и номер кадастрового квартала;

:48

– граница и номер существующего земельного участка.



М 1:10000

Условные обозначения:



– граница территории, в отношении которой устанавливается публичный сервитут;



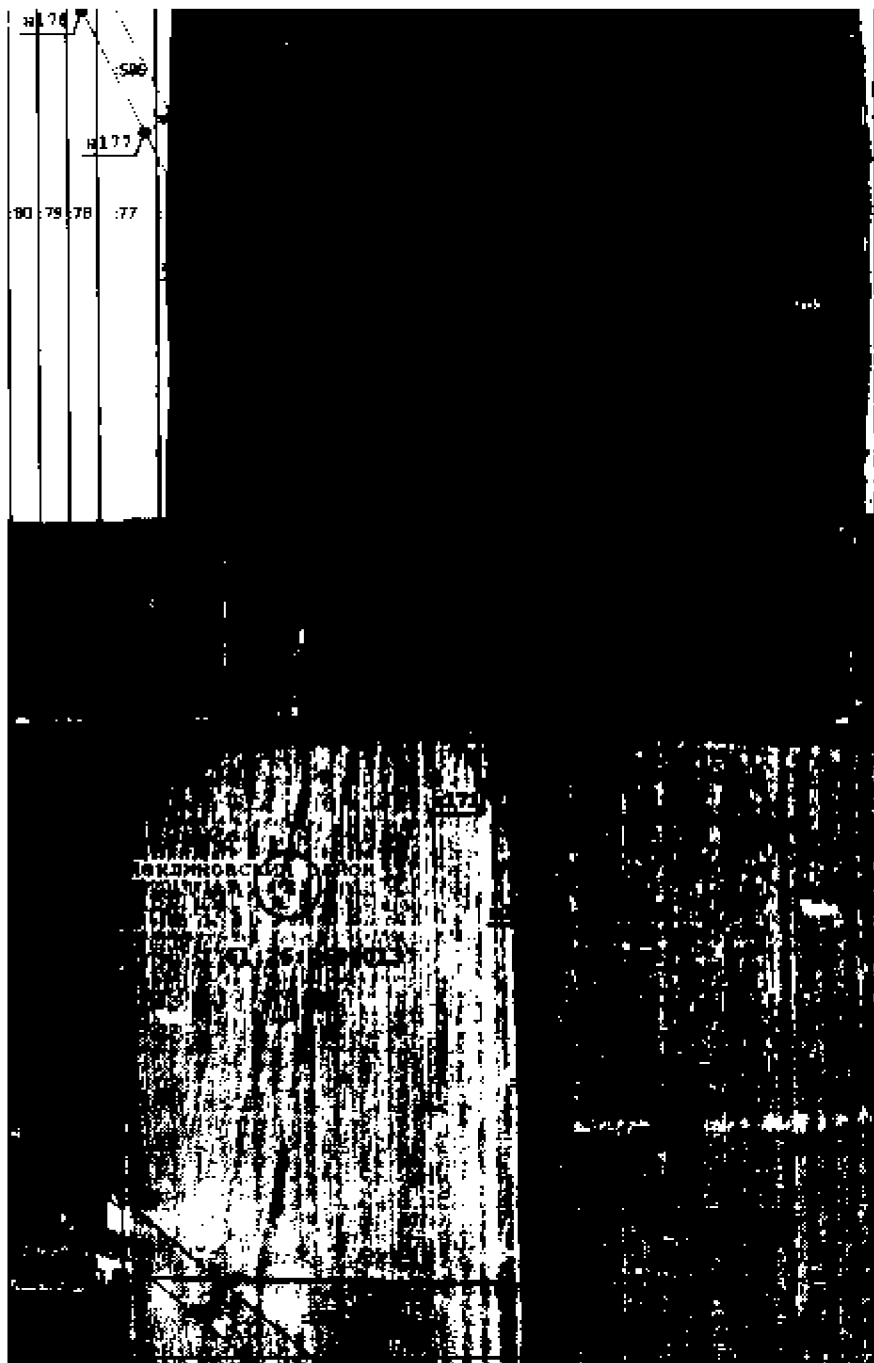
– поворотная точка линейного объекта;

61:21:0600002

– граница и номер кадастрового квартала;

:48

– граница и номер существующего земельного участка.



М 1:10000

Условные обозначения:



— граница территории, в отношении которой устанавливается публичный сервитут;



— поворотная точка линейного объекта;

61:21:0600002

— граница и номер кадастрового квартала;

:48

— граница и номер существующего земельного участка.



М 1:10000

Условные обозначения:



н1 •

61:21:0600002

:48

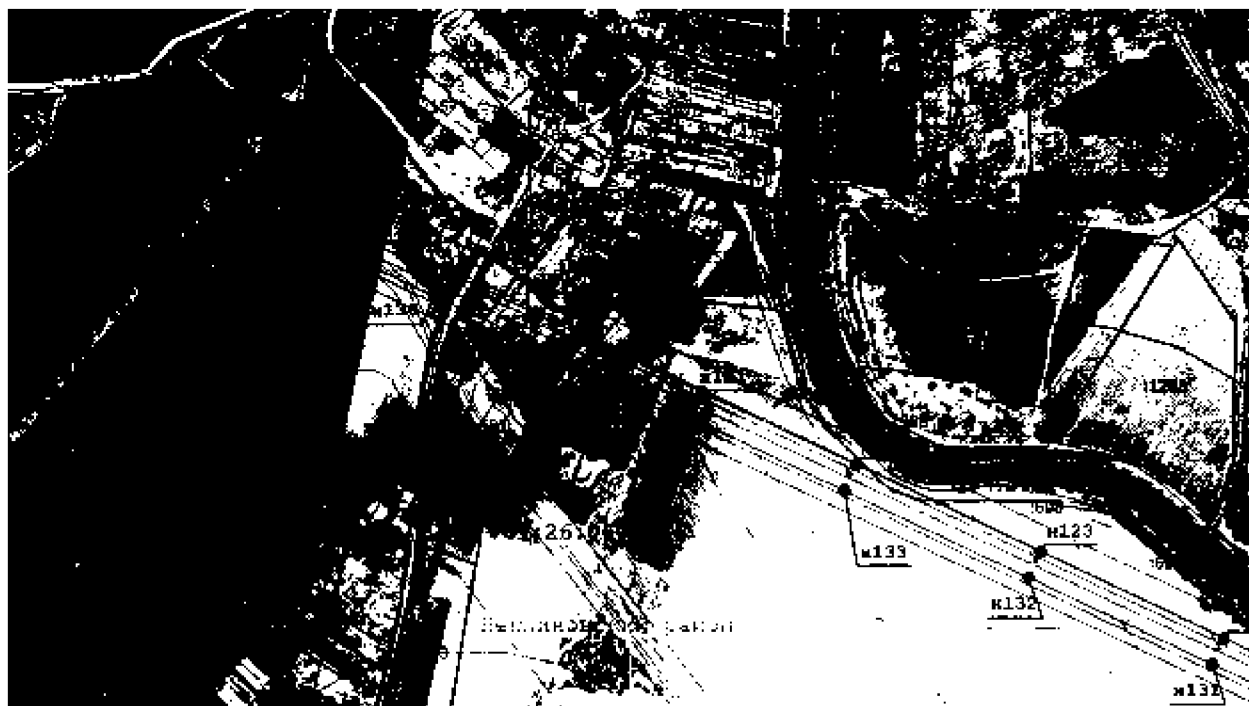
- граница территории, в отношении которой устанавливается публичный сервитут;
- поворотная точка линейного объекта;
- граница и номер кадастрового квартала;
- граница и номер существующего земельного участка.



М 1:10000

Условные обозначения:

- | | |
|--|---|
| <div data-bbox="252 1547 316 1579" data-label="Image"> </div> <div data-bbox="252 1637 336 1668" data-label="Text"> <p>н1 •</p> </div> <div data-bbox="229 1680 472 1762" data-label="Text"> <p><u>61:21:0600002</u>
<u>:48</u></p> </div> | <div data-bbox="507 1547 1511 1767" data-label="List-Group"> <ul style="list-style-type: none"> – граница территории, в отношении которой устанавливается публичный сервитут; – поворотная точка линейного объекта; – граница и номер кадастрового квартала; – граница и номер существующего земельного участка. </div> |
|--|---|



М 1:10000

Условные обозначения:

- | | |
|--|--|
| <div data-bbox="248 1106 319 1140" data-label="Image"></div> <div data-bbox="244 1198 339 1232" data-label="Text">н1 •</div> <div data-bbox="229 1240 474 1283" data-label="Text"><u>61:21:0600002</u></div> <div data-bbox="229 1285 474 1328" data-label="Text"><u>:48</u></div> | <div data-bbox="507 1106 1511 1193" data-label="Text">– граница территории, в отношении которой устанавливается публичный сервитут;</div> <div data-bbox="507 1198 1161 1240" data-label="Text">– поворотная точка линейного объекта;</div> <div data-bbox="507 1240 1203 1283" data-label="Text">– граница и номер кадастрового квартала;</div> <div data-bbox="507 1285 1418 1328" data-label="Text">– граница и номер существующего земельного участка.</div> |
|--|--|



М 1:10000

Условные обозначения:



– граница территории, в отношении которой устанавливается публичный сервитут;

н1 •

– поворотная точка линейного объекта;

61:21:0600002

– граница и номер кадастрового квартала;

:48

– граница и номер существующего земельного участка.

2. Описание местоположения границ

Таблица № 1

Сведения об объекте		
№ п/п	Характеристика объекта	Описание характеристики
1	2	3
1.	Местоположение объекта	Ростовская область, Матвеево-Курганский район, Неклиновский район
2.	Площадь объекта +/- величина погрешности определения площади (Р +/- Дельта Р)	1100598 +/- 367 кв. метров
3.	Иные характеристики объекта	публичный сервитут устанавливается в целях эксплуатации объекта электросетевого хозяйства регионального значения (Воздушная линия электропередачи ВЛ-110 кВ «М. Курган – Т15») и его неотъемлемых технологических частей

Таблица № 2

Сведения о местоположении границ объекта					
Система координат МСК-61					
Сведения о характерных точках границ объекта					
Обозначение характерных точек границ	Координаты (метров)		Метод определения координат характерной точки	Средняя квадратическая погрешность положения характерной точки (Mt) (метров)	Описание обозначения точки на местности (при наличии)
	X	Y			
1	2	3	4	5	6
н1	453969,50	1355918,83	аналитический метод	0,1	—
н2	454000,73	1355954,13		0,1	—
н3	453852,11	1356088,89		0,1	—
н4	453673,41	1356214,62		0,1	—
н5	452966,06	1356715,60		0,1	—
н6	452791,41	1356838,52		0,1	—
н7	452440,58	1357086,62		0,1	—
н8	452262,93	1357212,39		0,1	—
н9	452166,87	1357280,17		0,1	—
н10	451943,91	1357437,65		0,1	—
н11	451058,16	1358067,72		0,1	—
н12	450582,15	1358405,40		0,1	—
н13	450578,72	1358406,78		0,1	—
н14	450403,32	1358498,02		0,1	—
н15	449879,67	1358765,75		0,1	—
н16	449324,85	1359048,72		0,1	—
н17	449270,77	1359076,20		0,1	—
н18	449270,77	1359076,03		0,1	—
н19	449159,00	1359133,39		0,1	—
н20	448965,09	1359232,67		0,1	—
н21	448840,84	1359296,29		0,1	—
н22	448628,67	1359404,92		0,1	—
н23	448567,59	1359436,02		0,1	—
н24	448392,04	1359525,01		0,1	—
н25	448217,61	1359613,64		0,1	—
н26	448043,34	1359702,05		0,1	—
н27	447870,23	1359789,75		0,1	—
н28	447721,65	1359865,04		0,1	—
н29	447563,97	1359945,03		0,1	—
н30	447421,32	1360017,48		0,1	—
н31	447256,42	1360102,02		0,1	—

1	2	3	4	5	6
н32	447122,95	1360168,14	аналитический метод	0,1	—
н33	446981,90	1360239,18		0,1	—
н34	446824,66	1360317,54		0,1	—
н35	446667,67	1360396,25		0,1	—
н36	446518,13	1360471,07		0,1	—
н37	446359,57	1360550,61		0,1	—
н38	446209,02	1360625,98		0,1	—
н39	446057,25	1360702,18		0,1	—
н40	445910,80	1360775,59		0,1	—
н41	445771,05	1360845,65		0,1	—
н42	445609,55	1360928,94		0,1	—
н43	445491,25	1360988,27		0,1	—
н44	445360,05	1361055,18		0,1	—
н45	445258,96	1361109,48		0,1	—
н46	445111,65	1361187,52		0,1	—
н47	444930,34	1361284,14		0,1	—
н48	444789,45	1361359,74		0,1	—
н49	444640,10	1361435,83		0,1	—
н50	444485,69	1361513,92		0,1	—
н51	444334,63	1361590,51		0,1	—
н52	444191,54	1361663,07		0,1	—
н53	444034,41	1361742,50		0,1	—
н54	443874,46	1361823,50		0,1	—
н55	443715,78	1361903,76		0,1	—
н56	443557,17	1361986,35		0,1	—
н57	443398,45	1362066,59		0,1	—
н58	443260,90	1362136,65		0,1	—
н59	443252,32	1362138,85		0,1	—
н60	443243,81	1362138,57		0,1	—
н61	443115,12	1362108,68		0,1	—
н62	443021,30	1362174,65		0,1	—
н63	442885,42	1362272,32		0,1	—
н64	442748,13	1362371,71		0,1	—
н65	442626,04	1362459,07		0,1	—
н66	442482,84	1362532,17		0,1	—
н67	442359,63	1362594,72		0,1	—
н68	442222,24	1362664,57		0,1	—
н69	442063,65	1362745,19		0,1	—
н70	441902,16	1362827,50		0,1	—
н71	441735,81	1362911,97		0,1	—
н72	441613,23	1362973,73		0,1	—
н73	441493,55	1363036,31		0,1	—
н74	441337,56	1363117,00		0,1	—
н75	441181,25	1363198,18		0,1	—

1	2	3	4	5	6
н76	441021,81	1363280,91	аналитический метод	0,1	—
н77	440862,87	1363363,23		0,1	—
н78	440706,42	1363444,31		0,1	—
н79	440551,09	1363524,89		0,1	—
н80	440397,80	1363604,46		0,1	—
н81	440220,82	1363696,26		0,1	—
н82	440067,53	1363775,80		0,1	—
н83	439897,94	1363863,81		0,1	—
н84	439744,04	1363943,62		0,1	—
н85	439587,80	1364024,61		0,1	—
н86	439427,66	1364107,76		0,1	—
н87	439270,50	1364189,16		0,1	—
н88	439107,90	1364273,51		0,1	—
н89	438947,59	1364356,65		0,1	—
н90	438783,41	1364441,90		0,1	—
н91	438624,29	1364524,47		0,1	—
н92	438461,66	1364608,82		0,1	—
н93	438304,33	1364689,97		0,1	—
н94	438142,72	1364773,55		0,1	—
н95	437982,02	1364857,54		0,1	—
н96	437815,90	1364943,65		0,1	—
н97	437656,64	1365026,19		0,1	—
н98	437498,10	1365108,37		0,1	—
н99	437366,74	1365179,07		0,1	—
н100	437224,89	1365227,10		0,1	—
н101	437217,16	1365228,11		0,1	—
н102	437077,79	1365218,97		0,1	—
н103	436900,88	1365207,60		0,1	—
н104	436723,98	1365196,49		0,1	—
н105	436546,00	1365185,22		0,1	—
н106	436368,62	1365174,01		0,1	—
н107	436203,89	1365163,71		0,1	—
н108	436039,57	1365153,45		0,1	—
н109	435881,49	1365144,15		0,1	—
н110	435725,07	1365134,25		0,1	—
н111	435614,12	1365123,95		0,1	—
н112	435528,55	1365304,99		0,1	—
н113	435438,22	1365497,02		0,1	—
н114	435311,86	1365765,70		0,1	—
н115	435192,23	1366019,75		0,1	—
н116	435070,37	1366279,94		0,1	—
н117	434983,72	1366463,37		0,1	—
н118	434844,02	1366759,93		0,1	—
н119	434733,98	1366989,87		0,1	—

1	2	3	4	5	6
н120	434671,09	1367123,43	аналитический метод	0,1	—
н121	434561,20	1367355,86		0,1	—
н122	434457,20	1367575,74		0,1	—
н123	434333,10	1367838,50		0,1	—
н124	434209,57	1368100,09		0,1	—
н125	434041,40	1368461,85		0,1	—
н126	433983,40	1368587,05		0,1	—
н127	433977,14	1368611,02		0,1	—
н128	433938,74	1368600,47		0,1	—
н129	433947,11	1368570,23		0,1	—
н130	434005,12	1368444,99		0,1	—
н131	434173,32	1368083,18		0,1	—
н132	434296,93	1367821,42		0,1	—
н133	434421,04	1367558,64		0,1	—
н134	434525,04	1367338,76		0,1	—
н135	434634,92	1367106,37		0,1	—
н136	434697,87	1366972,66		0,1	—
н137	434807,52	1366743,55		0,1	—
н138	434939,36	1366461,82		0,1	—
н139	434936,73	1366453,17		0,1	—
н140	434938,59	1366443,35		0,1	—
н141	435024,76	1366260,30		0,1	—
н142	435147,36	1366000,29		0,1	—
н143	435266,67	1365745,72		0,1	—
н144	435393,03	1365477,04		0,1	—
н145	435483,36	1365285,00		0,1	—
н146	435576,60	1365086,98		0,1	—
н147	435584,69	1365078,18		0,1	—
н148	435596,71	1365075,60		0,1	—
н149	435728,63	1365088,94		0,1	—
н150	435884,52	1365098,80		0,1	—
н151	436041,94	1365108,57		0,1	—
н152	436205,24	1365117,50		0,1	—
н153	436371,40	1365128,09		0,1	—
н154	436548,71	1365138,68		0,1	—
н155	436726,97	1365149,92		0,1	—
н156	436904,19	1365162,27		0,1	—
н157	437081,09	1365173,65		0,1	—
н158	437214,78	1365182,18		0,1	—
н159	437348,34	1365135,12		0,1	—
н160	437478,07	1365067,18		0,1	—
н161	437635,14	1364984,19		0,1	—
н162	437794,96	1364903,71		0,1	—
н163	437961,13	1364817,58		0,1	—

1	2	3	4	5	6
н164	438121,93	1364733,54	аналитический метод	0,1	—
н165	438283,60	1364649,93		0,1	—
н166	438440,90	1364568,80		0,1	—
н167	438603,49	1364484,46		0,1	—
н168	438762,60	1364401,90		0,1	—
н169	438926,79	1364316,65		0,1	—
н170	439087,10	1364233,51		0,1	—
н171	439249,73	1364149,14		0,1	—
н172	439406,88	1364067,74		0,1	—
н173	439567,00	1363984,60		0,1	—
н174	439723,25	1363903,61		0,1	—
н175	439877,13	1363823,81		0,1	—
н176	440046,72	1363735,80		0,1	—
н177	440200,02	1363656,26		0,1	—
н178	440377,00	1363564,46		0,1	—
н179	440530,29	1363484,89		0,1	—
н180	440685,63	1363404,30		0,1	—
н181	440842,09	1363323,22		0,1	—
н182	441001,02	1363240,89		0,1	—
н183	441160,44	1363158,18		0,1	—
н184	441316,80	1363076,98		0,1	—
н185	441472,76	1362996,30		0,1	—
н186	441592,45	1362933,72		0,1	—
н187	441715,34	1362871,79		0,1	—
н188	441881,66	1362787,34		0,1	—
н189	442043,12	1362705,05		0,1	—
н190	442201,72	1362624,42		0,1	—
н191	442339,22	1362554,51		0,1	—
н192	442462,31	1362492,03		0,1	—
н193	442603,73	1362421,65		0,1	—
н194	442721,51	1362334,88		0,1	—
н195	442857,42	1362236,81		0,1	—
н196	442995,19	1362137,98		0,1	—
н197	443098,65	1362065,36		0,1	—
н198	443106,24	1362062,11		0,1	—
н199	443114,64	1362062,24		0,1	—
н200	443248,53	1362093,09		0,1	—
н201	443377,87	1362026,47		0,1	—
н202	443536,64	1361946,20		0,1	—
н203	443695,24	1361863,62		0,1	—
н204	443854,01	1361783,31		0,1	—
н205	444013,98	1361702,31		0,1	—
н206	444171,08	1361622,89		0,1	—
н207	444314,16	1361550,33		0,1	—

1	2	3	4	5	6
н208	444465,26	1361473,72	аналитический метод	0,1	—
н209	444619,59	1361395,68		0,1	—
н210	444768,34	1361319,89		0,1	—
н211	444909,08	1361244,38		0,1	—
н212	445090,52	1361147,68		0,1	—
н213	445237,70	1361069,72		0,1	—
н214	445339,31	1361015,14		0,1	—
н215	445470,88	1360948,04		0,1	—
н216	445589,14	1360888,74		0,1	—
н217	445750,64	1360805,45		0,1	—
н218	445890,50	1360735,34		0,1	—
н219	446036,93	1360661,93		0,1	—
н220	446188,71	1360585,72		0,1	—
н221	446339,27	1360510,35		0,1	—
н222	446497,85	1360430,80		0,1	—
н223	446647,39	1360355,98		0,1	—
н224	446804,43	1360277,25		0,1	—
н225	446961,66	1360198,89		0,1	—
н226	447102,75	1360127,83		0,1	—
н227	447236,17	1360061,74		0,1	—
н228	447400,72	1359977,37		0,1	—
н229	447543,49	1359904,86		0,1	—
н230	447701,19	1359824,86		0,1	—
н231	447849,77	1359749,57		0,1	—
н232	448022,87	1359661,87		0,1	—
н233	448197,11	1359573,47		0,1	—
н234	448371,56	1359484,84		0,1	—
н235	448547,10	1359395,86		0,1	—
н236	448608,09	1359364,79		0,1	—
н237	448820,29	1359256,15		0,1	—
н238	448944,54	1359192,54		0,1	—
н239	449138,38	1359093,29		0,1	—
н240	449270,22	1359025,69		0,1	—
н241	449270,26	1359029,06		0,1	—
н242	449304,75	1359010,71		0,1	—
н243	449860,20	1358727,41		0,1	—
н244	450383,71	1358459,75		0,1	—
н245	450555,84	1358369,19		0,1	—
н246	450559,27	1358367,81		0,1	—
н247	451033,25	1358032,67		0,1	—
н248	451919,12	1357402,52		0,1	—
н249	452141,54	1357244,19		0,1	—
н250	452237,59	1357176,41		0,1	—
н251	452415,78	1357051,50		0,1	—

1	2	3	4	5	6
н252	452766,97	1356803,14	аналитический метод	0,1	—
н253	452941,39	1356680,37		0,1	—
н254	453648,75	1356179,40		0,1	—
н255	453828,66	1356054,18		0,1	—
н1	453969,50	1355918,83		0,1	—

Примечание.

Используемые сокращения:

ВЛ – воздушная линия электропередачи;

кВ – киловольт;

кв. метр – квадратный метр;

М – масштаб;

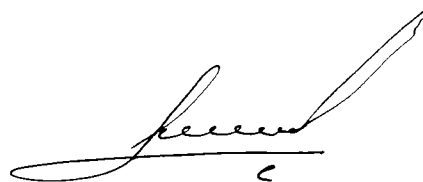
м – метр;

М. Курган – Матвеев Курган;

Mt – метод определения координат;

МСК-61 – местная система координат.

Начальник управления
документационного обеспечения
Правительства Ростовской области



В.В. Лозин