



МИНИСТЕРСТВО КУЛЬТУРНОГО НАСЛЕДИЯ ПСКОВСКОЙ ОБЛАСТИ

ПРИКАЗ

от 13.04.2026 № 203-04
г. ПСКОВ

Об утверждении границ территории объекта культурного наследия федерального значения «Лестницы», XVI в., расположенного по адресу: Псковская область, Пушкиногорский район, городское поселение «Пушкиногорье», р.п. Пушкинские Горы, ул. Пушкинская, 1

На основании Федерального закона от 25.06.2002 № 73-ФЗ «Об объектах культурного наследия (памятниках истории и культуры) народов Российской Федерации», Закона Псковской области от 10.05.1999 № 37-ОЗ «О государственной охране и использовании объектов культурного наследия (памятников истории и культуры) на территории Псковской области», Положения о Министерстве культурного наследия Псковской области, утвержденного постановлением Правительства Псковской области от 26.06.2025 № 241, ПРИКАЗЫВАЮ:

1. Утвердить описание и перечень координат характерных (поворотных) точек границ территории объекта культурного наследия федерального значения «Лестницы», XVI в., расположенного по адресу: Псковская область, Пушкиногорский район, городское поселение «Пушкиногорье», р.п. Пушкинские Горы, ул. Пушкинская, 1, согласно приложению № 1 к настоящему приказу.

2. Утвердить схему границ территории объекта культурного наследия федерального значения «Лестницы», XVI в., расположенного по адресу: Псковская область, Пушкиногорский район, городское поселение «Пушкиногорье», р.п. Пушкинские Горы, ул. Пушкинская, 1, согласно приложению № 2 к настоящему приказу.

3. Утвердить особый режим использования земельных участков в границах территории объекта культурного наследия федерального значения «Лестницы», XVI в., расположенного по адресу: Псковская область, Пушкиногорский район, городское поселение «Пушкиногорье», р.п. Пушкинские Горы, ул. Пушкинская, 1, согласно приложению № 3 к настоящему приказу.

4. Отделу учета объектов культурного наследия обеспечить:

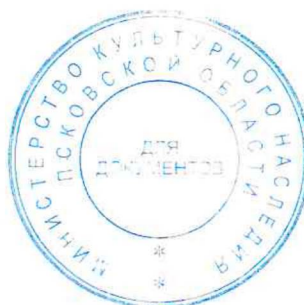
1) опубликование (размещение) настоящего приказа в сетевом издании «Нормативные правовые акты Псковской области» (pravo.pskov.ru);

2) направление сведений о границах территории объекта культурного наследия, об ограничениях использования объекта недвижимого имущества, находящегося в границах территории объекта культурного наследия, в федеральный орган исполнительной власти, уполномоченный Правительством Российской Федерации на осуществление государственного кадастрового учета, государственной регистрации прав, ведение Единого государственного реестра недвижимости и предоставление сведений, содержащихся в Едином государственном реестре недвижимости.

5. Настоящий приказ вступает в силу по истечении десяти дней после дня его официального опубликования.

6. Контроль за исполнением настоящего приказа возложить на начальника отдела учета объектов культурного наследия Федорову С.В.

Министр культурного наследия
Псковской области
Иванова Е.А.



В.А.Нэдик

С.В.Федорова
29-94-44 (доб. 109)

Приложение № 1
к приказу Министерства культурного
наследия Псковской области
от « 13 » 04 2026 г. № 203-01

Описание границ

территории объекта культурного наследия федерального значения
«Лестницы», XVI в., расположенного по адресу: Псковская область,
Пушкиногорский район, городское поселение «Пушкиногорье»,
р.п. Пушкинские Горы, ул. Пушкинская, 1

Границы территории объекта культурного наследия федерального значения «Лестницы», XVI в. проходят:

от точки 1 в северо-восточном направлении 59,28 м через точку 2 по границе земельного участка с кадастровым номером 60:20:0101701:1 до точки 3 (точки 1 - 3);

далее от точки 3 в юго-восточном направлении 61,32 м через точку 4 по границе земельного участка с кадастровым номером 60:20:0101701:1 до точки 5 (точки 3 - 5);

далее от точки 5 в северо-восточном направлении 28,02 м через точку 6 по границе земельного участка с кадастровым номером 60:20:0101701:1 до точки 7 (точки 5 - 7);

далее от точки 7 в восточном направлении 53,78 м через точку 8 по границе земельного участка с кадастровым номером 60:20:0101701:1 до точки 9 (точки 7 - 9);

далее от точки 9 в юго-восточном направлении 27,93 м через точки 10 и 11 по границе земельного участка с кадастровым номером 60:20:0101701:1 до точки 12 (точки 9 - 12);

далее от точки 12 в юго-западном направлении 35,22 м по границе земельного участка с кадастровым номером 60:20:0101701:1 до точки 13 (точки 12, 13);

далее от точки 13 в юго-восточном направлении 13,14 м через точку 14 до границы кадастрового квартала 60:20:0101701 до точки 15 (точки 13 - 15);

далее от точки 15 в юго-восточном направлении 57,11 м по границе кадастрового квартала 60:20:0101701 до точки 16 (точки 15, 16);

далее от точки 16 в юго-западном направлении 121,36 м по границе кадастрового квартала 60:20:0101701 до точки 17 (точки 16, 17);

далее от точки 17 в западном направлении 28,63 м по границе кадастрового квартала 60:20:0101701 до точки 18 (точки 17, 18);

далее от точки 18 в юго-западном направлении 90,58 м через точку 19 по границе кадастрового квартала 60:20:0101701 до точки 20 (точки 18 - 20);

далее от точки 20 в северо-западном направлении 25,37 м по границе кадастрового квартала 60:20:0101701 до точки 21 (точки 20, 21);

далее от точки 21 в северо-западном направлении 10,86 м до границы земельного участка с кадастровым номером 60:20:0101701:4, до точки 22 (точки 21, 22);

далее от точки 22 в северо-западном направлении 2,71 м по границе земельного участка с кадастровым номером 60:20:0101701:4 до точки 23 (точки 22, 23);

далее от точки 23 в северо-восточном направлении 17,83 м по границе земельного участка с кадастровым номером 60:20:0101701:4 до точки 24 (точки 23, 24);

далее от точки 24 в северо-западном направлении 28,14 м через точки 25 и 26 по границе земельного участка с кадастровым номером 60:20:0101701:4 до точки 27 (точки 24 - 27);

далее от точки 27 в северо-восточном направлении 44,25 м через точки 28 и 29 по границе земельного участка с кадастровым номером 60:20:0101701:4 до точки 30 (точки 27 - 30);

далее от точки 30 в северо-западном направлении 7,57 м через точку 31 по границе земельного участка с кадастровым номером 60:20:0101701:3 до точки 32 (точки 30 - 32);

далее от точки 32 в западном направлении 5,74 м по границе земельного участка с кадастровым номером 60:20:0101701:3 до точки 33 (точки 32, 33);

далее от точки 33 в юго-западном направлении 9,17 м по границе земельного участка с кадастровым номером 60:20:0101701:3 до точки 34 (точки 33, 34);

далее от точки 34 в северо-западном направлении 45,42 м через точку 35 по границе земельного участка с кадастровым номером 60:20:0101701:3 до точки 36 (точки 34 - 36);

далее от точки 36 в северо-западном направлении 29,69 м по границе земельного участка с кадастровым номером 60:20:0101701:5 до точки 37 (точки 36, 37);

далее от точки 37 в северо-западном направлении 23,18 м через точку 38 до границы земельного участка с кадастровым номером 60:20:0101701:30, до точки 39 (точки 37 - 39);

далее от точки 39 в северо-западном направлении 5,75 м по границе земельного участка с кадастровым номером 60:20:0101701:1 до точки 40 (точки 39, 40);

далее от точки 40 в северном направлении 5,56 м по границе земельного участка с кадастровым номером 60:20:0101701:1 до точки 41 (точки 40, 41);

далее от точки 41 в северо-восточном направлении 79,29 м через точки 42, 43 и 44 по границе земельного участка с кадастровым номером 60:20:0101701:1 до исходной точки 1 (точки 41 - 1).

Площадь территории: 48689 кв.м.

Перечень координат

характерных точек границ территории объекта культурного наследия
федерального значения «Лестницы», XVI в., расположенного по адресу:

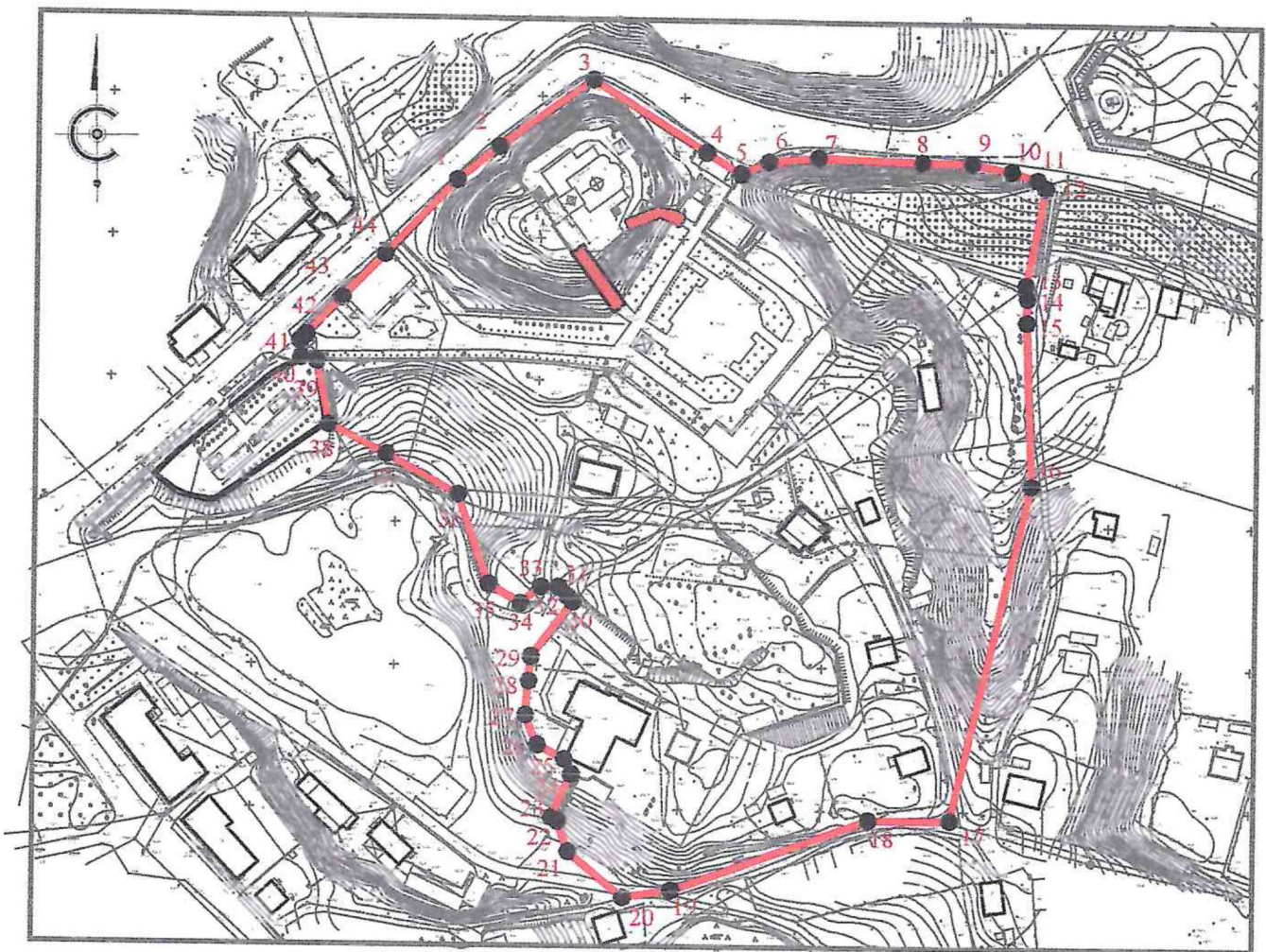
Псковская область, Пушкиногорский район, городское поселение
«Пушкиногорье», р.п. Пушкинские Горы, ул. Пушкинская, 1

Номер характерной (поворотной) точки	Система координат - МСК-60	
	X	Y
1	411920,52	1308970,43
2	411932,30	1308984,99
3	411956,08	1309017,84
4	411930,83	1309057,79
5	411923,55	1309069,82
6	411927,83	1309079,59
7	411929,40	1309096,87
8	411928,22	1309133,23
9	411927,95	1309150,63
10	411925,20	1309164,55
11	411922,36	1309173,61
12	411919,53	1309176,78
13	411884,95	1309170,07
14	411880,35	1309170,55
15	411871,58	1309171,47
16	411814,50	1309173,24
17	411696,37	1309145,42
18	411696,37	1309116,79
19	411671,04	1309047,26
20	411668,84	1309030,82
21	411684,85	1309011,14
22	411695,11	1309007,59

23	411696,25	1309005,13
24	411712,44	1309012,61
25	411717,23	1309009,86
26	411722,31	1309000,23
27	411733,15	1308995,76
28	411745,13	1308997,00
29	411753,23	1308998,45
30	411772,45	1309012,79
31	411773,89	1309010,79
32	411777,55	1309007,22
33	411777,46	1309001,48
34	411772,12	1308994,02
35	411778,87	1308982,17
36	411808,95	1308971,92
37	411823,64	1308946,12
38	411833,98	1308925,37
39	411856,13	1308921,94
40	411857,34	1308916,32
41	411862,89	1308915,98
42	411865,33	1308918,18
43	411878,32	1308930,55
44	411893,83	1308945,44
1	411920,52	1308970,43

Приложение № 2
к приказу Министерства культурного наследия
Псковской области
от "13" "04" 2016 г.
№ 203-04

Схема границ территории
объекта культурного наследия федерального значения «Лестницы», XVI в., входящего в состав
объекта культурного наследия федерального значения «Святогорский монастырь», XVI в.,
расположенного по адресу: Псковская область, Пушкиногорский район, городское поселение
«Пушкиногорье», р.п. Пушкинские Горы, ул. Пушкинская, 1



М 1:2000

УСЛОВНЫЕ ОБОЗНАЧЕНИЯ



Объект культурного наследия федерального значения «Лестницы», XVI в., входящий в состав объекта культурного наследия федерального значения «Святогорский монастырь», XVI в.



Границы территории с характерными (поворотными) точками объекта культурного наследия

Приложение № 3
к приказу Министерства культурного
наследия Псковской области
от « 13 » 04 № 203-ОД

Особый режим

использования земельных участков в границах территории объекта культурного наследия федерального значения «Лестницы», XVI в., расположенного по адресу: Псковская область, Пушкиногорский район, городское поселение «Пушкиногорье», р.п. Пушкинские Горы, ул. Пушкинская, 1

Режим использования территории объекта культурного наследия федерального значения «Лестницы», XVI в., расположенного по адресу: Псковская область, Пушкиногорский район, городское поселение «Пушкиногорье», р.п. Пушкинские Горы, ул. Пушкинская, 1, соответствует режиму использования территории объекта культурного наследия федерального значения «Святогорский монастырь», XVI в., расположенного по адресу: Псковская область, Пушкиногорский район, городское поселение «Пушкиногорье», р.п. Пушкинские Горы, ул. Пушкинская, 1, утвержденному приказом Комитета по охране объектов культурного наследия Псковской области от 19.02.2021 № 58 «Об утверждении границы территории объектов культурного наследия: федерального значения «Святогорский монастырь», XVI в., расположенного по адресу: Псковская область, Пушкиногорский район, городское поселение «Пушкиногорье», р.п. Пушкинские Горы, ул. Пушкинская, 1, федерального значения «Могила Пушкина Александра Сергеевича (1799-1837)», 1799-1837 гг., расположенного по адресу: Псковская область, Пушкиногорский район, городское

поселение «Пушкиногорье», рабочий посёлок Пушкинские Горы, Святогорский монастырь, регионального значения «Могила Осипа Абрамовича и Марии Алексеевны Ганнибал (деда и бабки А.С.Пушкина)», 1744-1806 гг., 1745-1818 гг., расположенного по адресу: Псковская область, Пушкиногорский район, городское поселение «Пушкиногорье», р.п. Пушкинские Горы, на территории Святогорского монастыря».