

МИНИСТЕРСТВО КУЛЬТУРНОГО НАСЛЕДИЯ ПСКОВСКОЙ ОБЛАСТИ

ПРИКАЗ

от 26.01.2026 № 44-ОД
г. ПСКОВ

Об утверждении границ территории объекта культурного наследия регионального значения «Усадьба», 1917 г., расположенного по адресу: Псковская область, Печорский район, д. Изборск, ул. Школьная, 5

На основании Федерального закона от 25.06.2002 № 73-ФЗ «Об объектах культурного наследия (памятниках истории и культуры) народов Российской Федерации», Закона Псковской области от 10.05.1999 № 37-ОЗ «О государственной охране и использовании объектов культурного наследия (памятников истории и культуры) на территории Псковской области», Положения о Министерстве культурного наследия Псковской области, утвержденного постановлением Правительства Псковской области от 26.06.2025 № 241, ПРИКАЗЫВАЮ:

1. Утвердить описание и перечень координат характерных (поворотных) точек границ территории объекта культурного наследия регионального значения «Усадьба», 1917 г., расположенного по адресу: Псковская область, Печорский район, д. Изборск, ул. Школьная, 5, согласно приложению № 1 к настоящему приказу.

2. Утвердить схему границ территории объекта культурного наследия регионального значения «Усадьба», 1917 г., расположенного по адресу: Псковская область, Печорский район, д. Изборск, ул. Школьная, 5, согласно приложению № 2 к настоящему приказу.

3. Утвердить режим использования территории объекта культурного наследия регионального значения «Усадьба», 1917 г., расположенного по адресу: Псковская область, Печорский район, д. Изборск, ул. Школьная, 5, согласно приложению № 3 к настоящему приказу.

4. Отделу учета объектов культурного наследия обеспечить:

1) опубликование (размещение) настоящего приказа в сетевом издании «Нормативные правовые акты Псковской области» (pravo.pskov.ru);

2) направление сведений о границах территории объекта культурного наследия, об ограничениях использования объекта недвижимого имущества, находящегося в границах территории объекта культурного наследия, в федеральный орган исполнительной власти, уполномоченный Правительством Российской Федерации на осуществление государственного кадастрового учета, государственной регистрации прав, ведение Единого государственного реестра недвижимости и предоставление сведений, содержащихся в Едином государственном реестре недвижимости.

5. Настоящий приказ вступает в силу по истечении десяти дней после дня его официального опубликования.

6. Контроль за исполнением настоящего приказа возложить на начальника отдела учета объектов культурного наследия Федорову С.В.

Врио министра культурного наследия
Псковской области

Иванова Е.А.



А.А.Заруцкий

Федорова Светлана Владимировна
29-94-44 (доб. 109)

Приложение № 1
к приказу Министерства культурного
наследия Псковской области
от « 26 » 01 2026 г. № 44-01

Описание границ

территории объекта культурного наследия регионального значения
«Усадьба», 1917 г., расположенного по адресу: Псковская область,
Печорский район, д. Изборск, ул. Школьная, 5

Границы территории объекта культурного наследия регионального значения «Усадьба», 1917 г. проходят:

от точки 1 в северо-восточном направлении 3,75 м по границе земельного участка с кадастровым номером 60:15:2017002:238 до точки 2 (точки 1, 2);

далее от точки 2 в восточном направлении 31,37 м через точку 3 по границе земельного участка с кадастровым номером 60:15:2017002:158 до точки 4 (точки 2 - 4);

далее от точки 4 в юго-восточном направлении 66,87 м через точки 5, 6, 7, 8, 9, 10 и 11 по границе земельного участка с кадастровым номером 60:15:2017002:158 до точки 12 (точки 4 - 12);

далее от точки 12 в юго-западном направлении 39,82 м через точки 13 и 14 по границе земельного участка с кадастровым номером 60:15:2017002:158 до точки 15 (точки 12 - 15);

далее от точки 15 в западном направлении 4,73 м по границе земельного участка с кадастровым номером 60:15:2017002:158 до точки 16 (точки 15, 16);

далее от точки 16 в западном направлении 7,43 м по границе земельного участка с кадастровым номером 60:15:2017002:238 до точки 17 (точки 16, 17);

далее от точки 17 в северо-западном направлении 59,09 м через точку 18 по границе земельного участка с кадастровым номером 60:15:2017002:238 до точки 19 (точки 17 - 19);

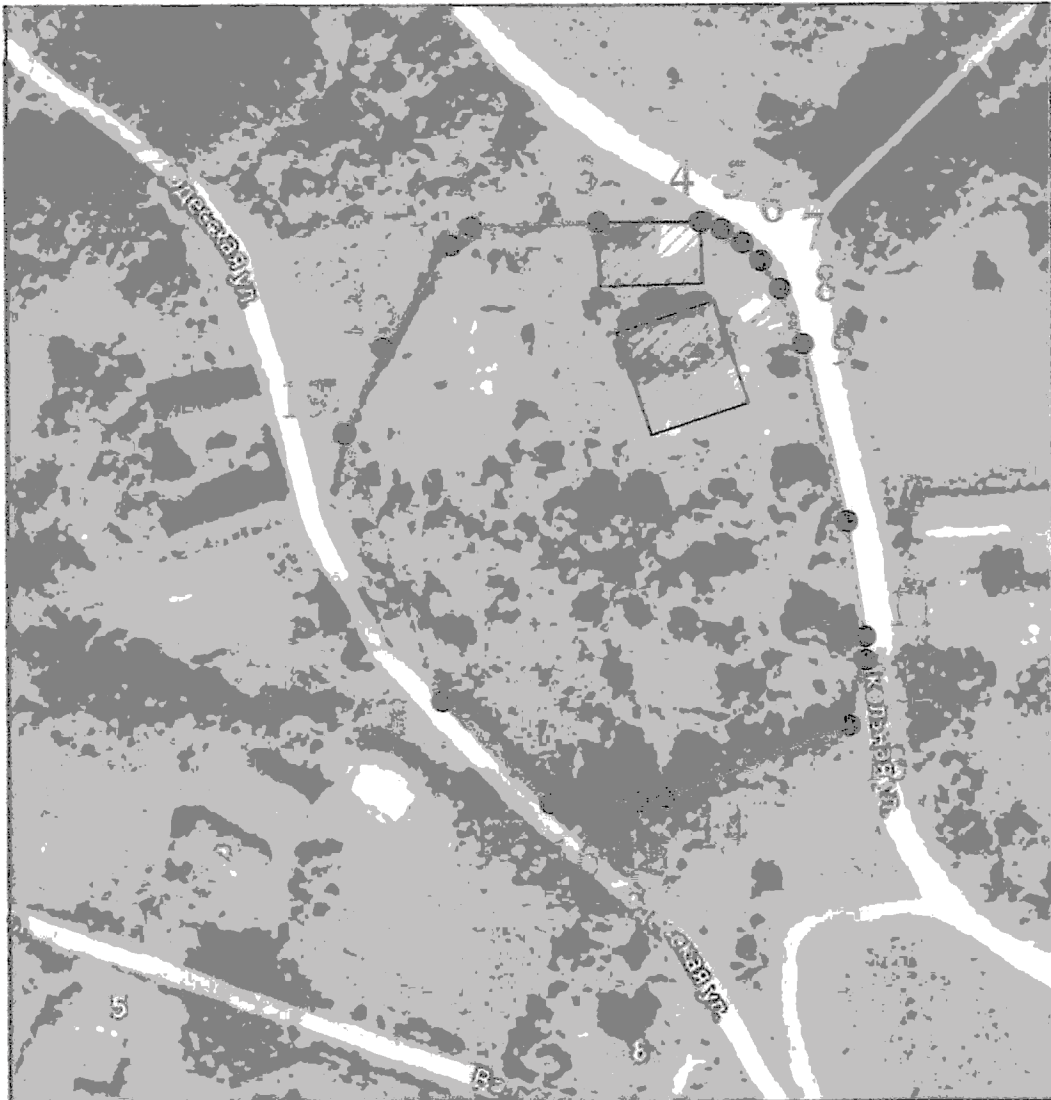
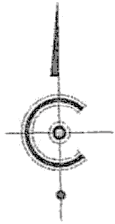
далее от точки 19 в северо-восточном направлении 29,74 м через точку 20 по границе земельного участка с кадастровым номером 60:15:2017002:238 до исходной точки 1 (точки 19 - 1).

Площадь территории: 156 кв.м.



Перечень координат
характерных (поворотных) точек границ территории объекта культурного
наследия регионального значения «Усадьба», 1917 г., расположенного
по адресу: Псковская область, Печорский район, д. Изборск,
ул. Школьная, 5

Номер характерной (поворотной) точки	Система координат - МСК-60 Метод определения координат - аналитический, средняя квадратическая погрешность положения характерной (поворотной) точки $Mt = 0,1$ м	
	X	Y
1	488328,33	1244622,53
2	488330,88	1244625,28
3	488331,41	1244642,68
4	488331,51	1244656,64
5	488330,53	1244659,46
6	488328,63	1244662,37
7	488326,21	1244664,88
8	488322,33	1244667,47
9	488314,71	1244670,54
10	488290,50	1244676,49
11	488274,76	1244678,90
12	488271,59	1244679,00
13	488262,65	1244676,64
14	488252,84	1244651,62
15	488252,31	1244647,96
16	488252,21	1244643,23
17	488252,04	1244635,80
18	488266,11	1244621,11
19	488302,54	1244607,89
20	488314,33	1244613,31
1	488328,33	1244622,53

Схема границ территории
объекта культурного наследия регионального значения
«Усадьба», 1917 г., расположенного по адресу: Псковская область, Печорский
район, д. Изборск, ул. Школьная, 5



УСЛОВНЫЕ ОБОЗНАЧЕНИЯ

-  Границы территории с характерными (поворотными) точками объекта культурного наследия
-  Объект культурного наследия регионального значения «Усадьба», 1917 г.

Приложение № 3
к приказу Министерства культурного
наследия Псковской области
от «26» 01 2026 г. №44-01

Режим использования
территории объекта культурного наследия регионального значения
«Усадьба», 1917 г., расположенного по адресу: Псковская область,
Печорский район, д. Изборск, ул. Школьная, 5

В границах территории объекта культурного наследия регионального значения «Усадьба», 1917 г.:

разрешается:

реставрация, консервация, ремонт, приспособление объекта культурного наследия для современного использования;

ведение хозяйственной деятельности, не противоречащей требованиям обеспечения сохранности объекта культурного наследия и позволяющей обеспечить функционирование объекта культурного наследия в современных условиях;

запрещается:

строительство объектов капитального строительства и увеличение объемно-пространственных характеристик существующих на территории памятника объектов капитального строительства;

проведение земляных, строительных, мелиоративных, хозяйственных и иных работ, за исключением работ по сохранению объекта культурного наследия или его отдельных элементов, сохранению историко-градостроительной или природной среды объекта культурного наследия;

прокладка инженерных коммуникаций надземным и наземным способом.