

## МИНИСТЕРСТВО КУЛЬТУРНОГО НАСЛЕДИЯ ПСКОВСКОЙ ОБЛАСТИ

### ПРИКАЗ

от 26.01.2026 № 42-01  
г. ПСКОВ

Об утверждении границ территории объекта культурного наследия федерального значения «Городище – место основания города Гдова», 1431 г., расположенного по адресу: Псковская область, Гдовский район, г. Гдов, левобережье реки Гдовы

На основании Федерального закона от 25.06.2002 № 73-ФЗ «Об объектах культурного наследия (памятниках истории и культуры) народов Российской Федерации», Закона Псковской области от 10.05.1999 № 37-ОЗ «О государственной охране и использовании объектов культурного наследия (памятников истории и культуры) на территории Псковской области», Положения о Министерстве культурного наследия Псковской области, утвержденного постановлением Правительства Псковской области от 26.06.2025 № 241, ПРИКАЗЫВАЮ:

1. Утвердить описание и перечень координат характерных (поворотных) точек границ территории объекта культурного наследия федерального значения «Городище – место основания города Гдова», 1431 г., расположенного по адресу: Псковская область, Гдовский район, г. Гдов, левобережье реки Гдовы, согласно приложению № 1 к настоящему приказу.

2. Утвердить схему границ территории объекта культурного наследия федерального значения «Городище – место основания города Гдова», 1431 г., расположенного по адресу: Псковская область, Гдовский район, г. Гдов, левобережье реки Гдовы, согласно приложению № 2 к настоящему приказу.

3. Утвердить особый режим использования земельных участков в границах территории объекта культурного наследия федерального значения «Городище – место основания города Гдова», 1431 г., расположенного по адресу: Псковская область, Гдовский район, г. Гдов, левобережье реки Гдовы, согласно приложению № 3 к настоящему приказу.

4. Отделу учета объектов культурного наследия обеспечить:

1) опубликование (размещение) настоящего приказа в сетевом издании «Нормативные правовые акты Псковской области» ([pravo.pskov.ru](http://pravo.pskov.ru));

2) направление сведений о границах территории объекта культурного наследия, об ограничениях использования объекта недвижимого имущества, находящегося в границах территории объекта культурного наследия, в федеральный орган исполнительной власти, уполномоченный Правительством Российской Федерации на осуществление государственного кадастрового учета, государственной регистрации прав, ведение Единого государственного реестра недвижимости и предоставление сведений, содержащихся в Едином государственном реестре недвижимости.

5. Настоящий приказ вступает в силу по истечении десяти дней после дня его официального опубликования.

6. Контроль за исполнением настоящего приказа возложить на начальника отдела учета объектов культурного наследия Федорову С.В.

Врио министра культурного наследия  
Псковской области

Иванова Е.А.



А.А.Заруцкий

Федорова Светлана Владимировна  
29-94-44 (доб. 109)

Приложение № 1  
к приказу Министерства культурного  
наследия Псковской области  
от « 26 » 01 2026 г. № 41-01

Описание границ

территории объекта культурного наследия федерального значения  
«Городище – место основания города Гдова», 1431 г., расположенного  
по адресу: Псковская область, Гдовский район, г. Гдов, левобережье реки  
Гдовы

Границы территории объекта культурного наследия федерального значения «Городище – место основания города Гдова», 1431 г. проходят:

от точки 1 в южном направлении 110 м по нижней надпойменной террасе реки Гдова до парка Победы Патриот до точки 2 (точки 1, 2);

далее от точки 2 в юго-восточном направлении 134,96 м по парку Победы Патриот, вдоль земельного участка с кадастровым номером 60:03:0010212:20, до дома № 5 по улице Крепостная до точки 3 (точки 2, 3);

далее от точки 3 в юго-западном направлении 355,48 м по кварталу частной жилой застройки параллельно улице Молохова до дома № 17 по улице Ручьевская до точки 4 (точки 3, 4);

далее от точки 4 в западном направлении 398,21 м по кварталу частной жилой застройки до дома № 3 по улице Ветрова до точки 5 (точки 4, 5);

далее от точки 5 в северо-западном направлении 254,42 м через точку 6 по кварталу частной жилой застройки параллельно 2-й Слободской улице до дома № 6 по переулку Школьный до точки 7 (точки 5 – 7);

далее от точки 7 в северо-восточном направлении 697,54 м через точки 8, 9, 10, 11 и 12 по первой надпойменной террасе левого берега реки Гдова до точки 13 (точки 7 – 13);

далее от точки 13 в юго-восточном направлении 150,42 м по первой надпойменной террасе левого берега реки Гдова до исходной точки 1 (точки 13 – 1).

Площадь территории: 26,91 га.

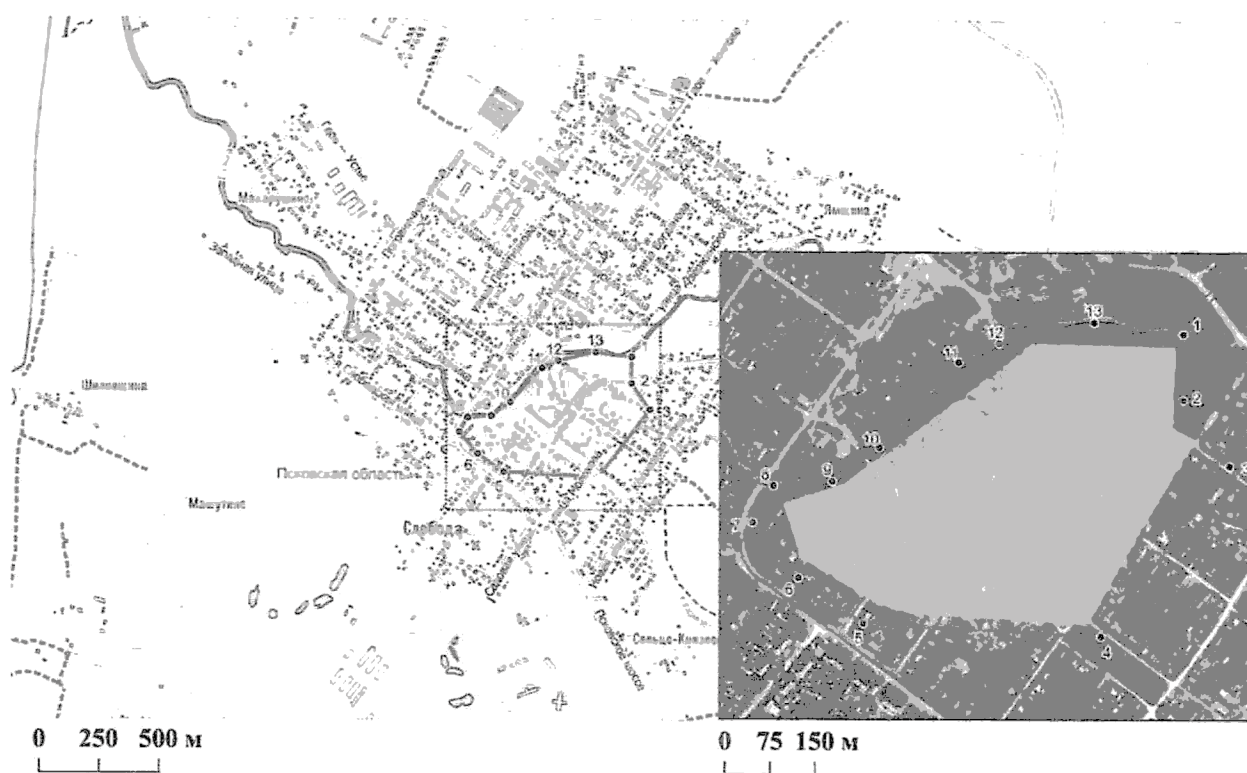
## Перечень координат

характерных точек границ территории объекта культурного наследия  
федерального значения «Городище – место основания города Гдова»,  
1431 г., расположенного по адресу: Псковская область, Гдовский район,  
г. Гдов, левобережье реки Гдовы

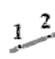

Номер характерной (поворотной) точки	Система координат - МСК-60	
	X	Y
1	602991.058	1242911.852
2	602881.061	1242911.852
3	602770.529	1242989.299
4	602486.884	1242775.037
5	602508.746	1242377.426
6	602584.421	1242269.007
7	602675.869	1242192.550
8	602736.875	1242227.345
9	602744.181	1242325.190
10	602801.331	1242404.037
11	602944.047	1242536.189
12	602975.578	1242603.909
13	603010.565	1242762.705
1	602991.058	1242911.852

Приложение № 2  
к приказу Министерства культурного  
наследия Псковской области  
от « 26 » 01 2026 г. № 42-01

Схема границ  
территории объекта культурного наследия федерального значения  
«Городище – место основания города Гдова», 1431 г., расположенного  
по адресу: Псковская область, Гдовский район, г. Гдов, левобережье реки  
Гдовы



Условные обозначения:

-  - граница территории объекта культурного наследия
-  - объект культурного наследия «Селище»

Приложение № 3  
к приказу Министерства культурного  
наследия Псковской области  
от « 26 » 01 2026 г. № 42-01

Особый режим

использования земельных участков в границах территории объекта культурного наследия федерального значения «Городище – место основания города Гдова», 1431 г., расположенного по адресу: Псковская область, Гдовский район, г. Гдов, левобережье реки Гдовы

Особый режим использования земельных участков, в границах которого располагается объект археологического наследия, предусматривает возможность проведения археологических полевых работ в порядке, установленном статьей 45.1 Федерального закона от 25.06.2002 № 73-ФЗ «Об объектах культурного наследия (памятниках истории и культуры) народов Российской Федерации» (далее – Федеральный закон), земляных, строительных, мелиоративных, хозяйственных работ, указанных в статье 30 Федерального закона работ по использованию лесов и иных работ при условии обеспечения сохранности объекта археологического наследия, включенного в единый государственный реестр объектов культурного наследия (памятников истории и культуры) народов Российской Федерации, либо выявленного объекта археологического наследия, а также обеспечения доступа граждан к указанным объектам.