

МИНИСТЕРСТВО КУЛЬТУРНОГО НАСЛЕДИЯ ПСКОВСКОЙ ОБЛАСТИ

ПРИКАЗ

от 26.01.2026 № 41-01
г. ПСКОВ

Об утверждении границ территории объекта культурного наследия федерального значения «Каменные кресты», XIV – XVI вв., расположенного по адресу: Псковская область, Печорский район, городское поселение «Печоры», д. Вастцы, в западной части деревни

На основании Федерального закона от 25.06.2002 № 73-ФЗ «Об объектах культурного наследия (памятниках истории и культуры) народов Российской Федерации», Закона Псковской области от 10.05.1999 № 37-ОЗ «О государственной охране и использовании объектов культурного наследия (памятников истории и культуры) на территории Псковской области», Положения о Министерстве культурного наследия Псковской области, утвержденного постановлением Правительства Псковской области от 26.06.2025 № 241, ПРИКАЗЫВАЮ:

1. Утвердить описание и перечень координат характерных (поворотных) точек границ территории объекта культурного наследия федерального значения «Каменные кресты», XIV – XVI вв., расположенного по адресу: Псковская область, Печорский район, городское поселение «Печоры», д. Вастцы, в западной части деревни, согласно приложению № 1 к настоящему приказу.

2. Утвердить схему границ территории объекта культурного наследия федерального значения «Каменные кресты», XIV – XVI вв., расположенного по адресу: Псковская область, Печорский район, городское поселение «Печоры», д. Вастцы, в западной части деревни, согласно приложению № 2 к настоящему приказу.

3. Утвердить особый режим использования земельных участков в границах территории объекта культурного наследия федерального значения «Каменные кресты», XIV – XVI вв., расположенного по адресу: Псковская область, Печорский район, городское поселение «Печоры», д. Вастцы, в западной части деревни, согласно приложению № 3 к настоящему приказу.

4. Отделу учета объектов культурного наследия обеспечить:

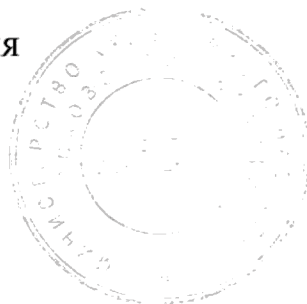
1) опубликование (размещение) настоящего приказа в сетевом издании «Нормативные правовые акты Псковской области» (pravo.pskov.ru);

2) направление сведений о границах территории объекта культурного наследия, об ограничениях использования объекта недвижимого имущества, находящегося в границах территории объекта культурного наследия, в федеральный орган исполнительной власти, уполномоченный Правительством Российской Федерации на осуществление государственного кадастрового учета, государственной регистрации прав, ведение Единого государственного реестра недвижимости и предоставление сведений, содержащихся в Едином государственном реестре недвижимости.

5. Настоящий приказ вступает в силу по истечении десяти дней после дня его официального опубликования.

6. Контроль за исполнением настоящего приказа возложить на начальника отдела учета объектов культурного наследия Федорову С.В.

Врио министра культурного наследия
Псковской области
Иванова Е.А.



А.А.Заруцкий

Федорова Светлана Владимировна
29-94-44 (доб. 109)

Приложение № 1
к приказу Министерства культурного
наследия Псковской области
от «26» 01 2026 г. № 41-01

Описание границ

территории объекта культурного наследия федерального значения
«Каменные кресты», XIV – XVI вв., расположенного по адресу:
Псковская область, Печорский район, городское поселение «Печоры»,
д. Вастцы, в западной части деревни

Границы территории объекта культурного наследия федерального значения «Каменные кресты», XIV – XVI вв. проходят:

от точки 1 в восточном направлении 120,55 м по полю до точки 2 (точки 1, 2);

далее от точки 2 в юго-восточном направлении 234,05 м через точку 3 по полю до точки 4 (точки 2 – 4);

далее от точки 4 в южном направлении 60,32 м по полю до точки 5 (точки 4, 5);

далее от точки 5 в юго-западном направлении 115,23 м по полю до точки 6 (точки 5, 6);

далее от точки 6 в юго-восточном направлении 228,83 м по полю до точки 7 (точки 6, 7);

далее от точки 7 в северо-западном направлении 292,42 м по полю до точки 8 (точки 7, 8);

далее от точки 8 в северо-восточном направлении 409,05 м по полю до исходной точки 1 (точки 8 – 1).

Площадь территории: 99,33 га.

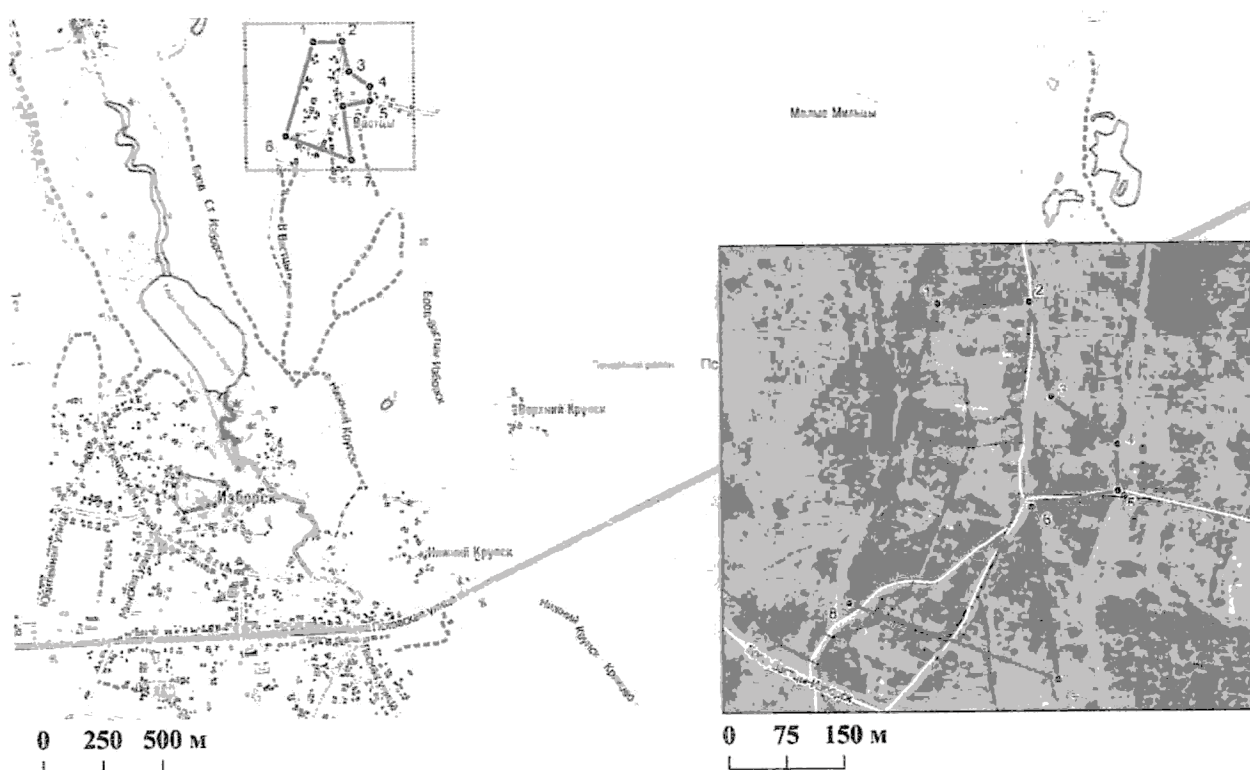
Перечень координат

характерных точек границ территории объекта культурного наследия
федерального значения «Каменные кресты», XIV – XVI вв.,
расположенного по адресу: Псковская область, Печорский район,
городское поселение «Печоры», д. Вастцы, в западной части деревни

Номер характерной (поворотной) точки	Система координат - МСК-60	
	X	Y
1	489947.855	1245301.431
2	489949.125	1245421.967
3	489824.841	1245449.979
4	489761.834	1245536.028
5	489701.509	1245536.538
6	489680.951	1245423.163
7	489454.555	1245456.455
8	489556.506	1245182.392
1	489947.855	1245301.431

Приложение № 2
к приказу Министерства культурного
наследия Псковской области
от «26» 09 2026 г. № 41-01

Схема границ
территории объекта культурного наследия федерального значения
«Каменные кресты», XIV – XVI вв., расположенного по адресу:
Псковская область, Печорский район, городское поселение «Печоры»,
д. Вастцы, в западной части деревни



Условные обозначения:

- 1 2 - граница территории объекта культурного наследия
● - объект культурного наследия «Каменные кресты»

Приложение № 3
к приказу Министерства культурного
наследия Псковской области
от « 16 » 01 2026 г. № 41-01

Особый режим

использования земельных участков в границах территории объекта культурного наследия федерального значения «Каменные кресты», XIV – XVI вв., расположенного по адресу: Псковская область, Печорский район, городское поселение «Печоры», д. Вастцы, в западной части деревни

Особый режим использования земельных участков, в границах которого располагается объект археологического наследия, предусматривает возможность проведения археологических полевых работ в порядке, установленном статьей 45.1 Федерального закона от 25.06.2002 № 73-ФЗ «Об объектах культурного наследия (памятниках истории и культуры) народов Российской Федерации» (далее – Федеральный закон), земляных, строительных, мелиоративных, хозяйственных работ, указанных в статье 30 Федерального закона работ по использованию лесов и иных работ при условии обеспечения сохранности объекта археологического наследия, включенного в единый государственный реестр объектов культурного наследия (памятников истории и культуры) народов Российской Федерации, либо выявленного объекта археологического наследия, а также обеспечения доступа граждан к указанным объектам.