



## КОМИТЕТ ПО ОХРАНЕ ОБЪЕКТОВ КУЛЬТУРНОГО НАСЛЕДИЯ ПСКОВСКОЙ ОБЛАСТИ

### ПРИКАЗ

от 31.03.2025 № 223  
г. ПСКОВ

Об утверждении границ территории объекта культурного наследия регионального значения «Жилой дом», 1955 г., расположенного по адресу: Псковская область, Печорский район, д. Изборск, ул. Печорская, 48

На основании Федерального закона от 25.06.2002 № 73-ФЗ «Об объектах культурного наследия (памятниках истории и культуры) народов Российской Федерации», Закона Псковской области от 10.05.1999 № 37-ОЗ «О государственной охране и использовании объектов культурного наследия (памятников истории и культуры) на территории Псковской области», в соответствии с пунктом 3.16 Положения о Комитете по охране объектов культурного наследия Псковской области, утвержденного постановлением Администрации Псковской области от 01.11.2013 № 510, ПРИКАЗЫВАЮ:

1. Утвердить описание и перечень координат характерных (поворотных) точек границ территории объекта культурного наследия регионального значения «Жилой дом», 1955 г., расположенного по адресу: Псковская область, Печорский район, д. Изборск, ул. Печорская, 48, согласно приложению № 1 к настоящему приказу.

2. Утвердить схему границ территории объекта культурного наследия регионального значения «Жилой дом», 1955 г., расположенного по адресу: Псковская область, Печорский район, д. Изборск, ул. Печорская, 48, согласно приложению № 2 к настоящему приказу.

3. Утвердить режим использования территории объекта культурного наследия регионального значения «Жилой дом», 1955 г., расположенного по адресу: Псковская область, Печорский район, д. Изборск, ул. Печорская, 48, согласно приложению № 3 к настоящему приказу.

4. Отделу учета объектов культурного наследия обеспечить:

1) опубликование (размещение) настоящего приказа в сетевом издании «Нормативные правовые акты Псковской области» ([pravo.pskov.ru](http://pravo.pskov.ru));

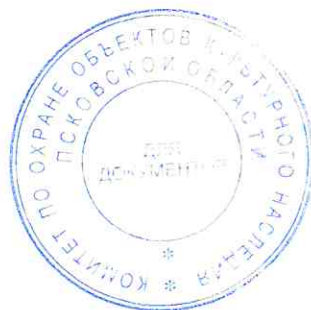
2) направление сведений о границах территории объекта культурного наследия, об ограничениях использования объекта недвижимого имущества, находящегося в границах территории объекта культурного наследия, в федеральный орган исполнительной власти, уполномоченный Правительством Российской Федерации на осуществление государственного кадастрового учета, государственной регистрации прав, ведение Единого государственного реестра недвижимости и предоставление сведений, содержащихся в Едином государственном реестре недвижимости.

5. Настоящий приказ вступает в силу по истечении десяти дней после дня его официального опубликования.

6. Контроль за исполнением настоящего приказа возложить на начальника отдела учета объектов культурного наследия Федорову С.В.

Председатель Комитета по охране  
объектов культурного наследия  
Псковской области

Наливкин И.В.



В.А.Нэдик

С.В.Федорова  
29-94-44 (доб. 109)

Приложение № 1  
к приказу Комитета по охране объектов  
культурного наследия Псковской области  
от « 31 » 03 2025 г. № 223

Описание границ  
территории объекта культурного наследия регионального значения  
«Жилой дом», 1955 г., расположенного по адресу: Псковская область,  
Печорский район, д. Изборск, ул. Печорская, 48

Границы территории объекта культурного наследия регионального значения «Жилой дом», 1955 г. проходят:

от точки 1 в северо-восточном направлении 66,53 м через точку 2 по северо-западной границе земельного участка с кадастровым номером 60:15:2017002:156 до точки 3 (точки 1 - 3);

далее от точки 3 в юго-восточном направлении 13,51 м по северной границе земельного участка с кадастровым номером 60:15:2017002:156 до точки 4 (точки 3, 4);

далее от точки 4 в юго-западном направлении 61,07 м через точки 5, 6 и 7 по восточной границе земельного участка с кадастровым номером 60:15:2017002:156 до точки 8 (точки 4 - 8);

далее от точки 8 в северо-западном направлении 48,52 м по юго-западной границе земельного участка с кадастровым номером 60:15:2017002:156 до исходной точки 1 (точки 8 - 1).

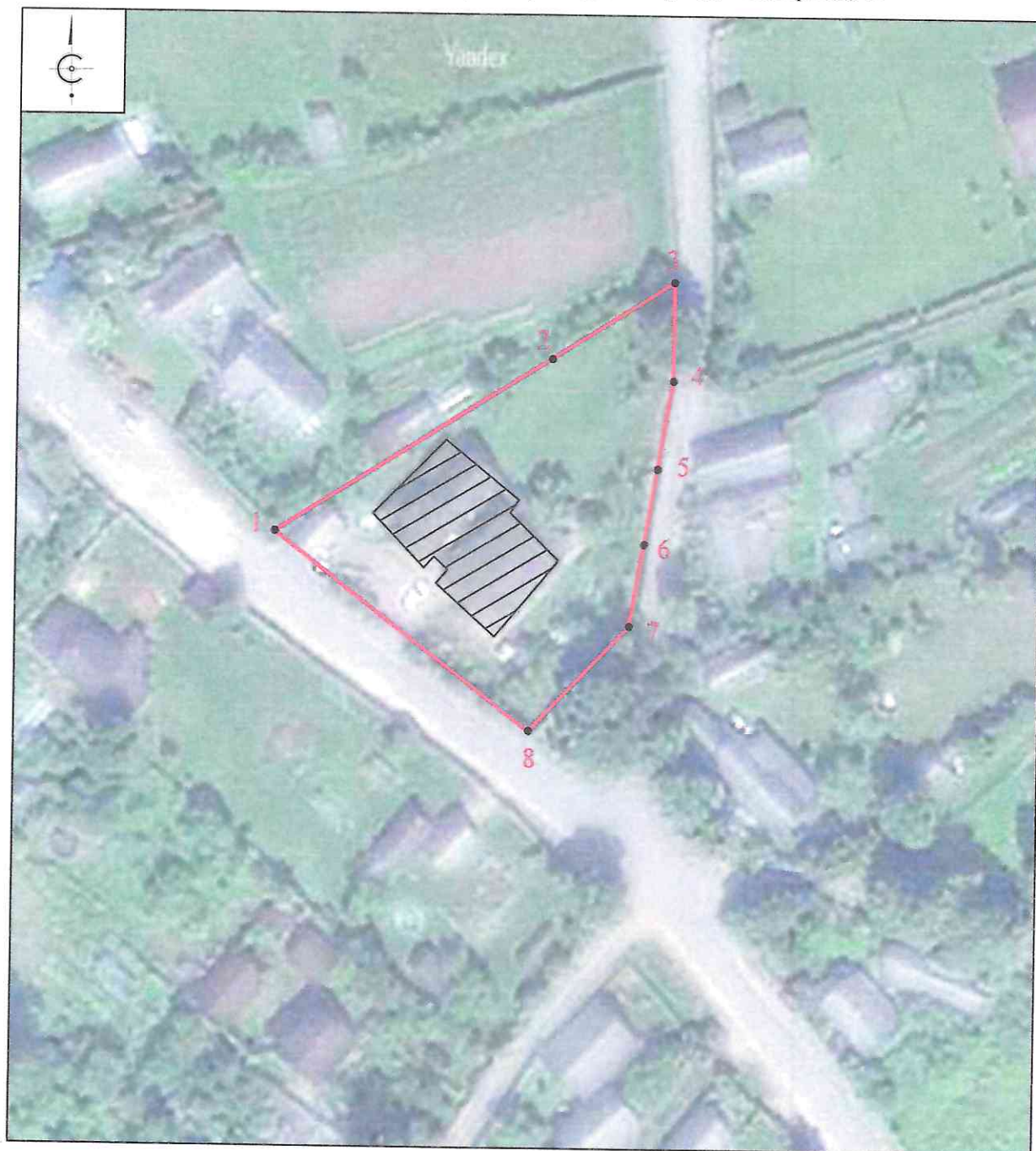
Площадь территории: 1916 кв.м.



Перечень координат  
характерных (поворотных) точек границ территории объекта культурного  
наследия регионального значения «Жилой дом», 1955 г., расположенного  
по адресу: Псковская область, Печорский район, д. Изборск,  
ул. Печорская, 48

Номер характерной (поворотной) точки	Система координат - МСК-60 Метод определения координат - аналитический, средняя квадратическая погрешность положения характерной (поворотной) точки $M_t = 0,1$ м	
	X	Y
1	488 347,50	1 244 341,60
2	488 368,79	1 244 376,17
3	488 382,39	1 244 398,25
4	488 368,88	1 244 398,17
5	488 353,61	1 244 395,12
6	488 347,81	1 244 393,96
7	488 332,98	1 244 392,13
8	488 313,86	1 244 376,57
1	488 347,50	1 244 341,60

Схема границ территории  
объекта культурного наследия регионального значения  
«Жилой дом», 1955 г., расположенного по адресу:  
Псковская область, Печорский район, д. Изборск, ул. Печорская, 48



М 1:500

УСЛОВНЫЕ ОБОЗНАЧЕНИЯ



Границы территории с характерными (поворотными) точками объекта культурного наследия



Объект культурного наследия регионального значения «Жилой дом», 1955 г.

Приложение № 3  
к приказу Комитета по охране объектов  
культурного наследия Псковской области  
от « 31 » 03 2025 г. № 223

Режим использования

территории объекта культурного наследия регионального значения  
«Жилой дом», 1955 г., расположенного по адресу: Псковская область,  
Печорский район, д. Изборск, ул. Печорская, 48

В границах территории объекта культурного наследия регионального значения «Жилой дом», 1955 г.:

разрешается:

реставрация, консервация, ремонт, приспособление объекта культурного наследия для современного использования;

ведение хозяйственной деятельности, не противоречащей требованиям обеспечения сохранности объекта культурного наследия и позволяющей обеспечить функционирование объекта культурного наследия в современных условиях;

запрещается:

строительство объектов капитального строительства и увеличение объемно-пространственных характеристик существующих на территории памятника объектов капитального строительства;

проведение земляных, строительных, мелиоративных, хозяйственных и иных работ, за исключением работ по сохранению объекта культурного наследия или его отдельных элементов, сохранению историко-градостроительной или природной среды объекта культурного наследия;

прокладка инженерных коммуникаций надземным и наземным способом.