



## КОМИТЕТ ПО ОХРАНЕ ОБЪЕКТОВ КУЛЬТУРНОГО НАСЛЕДИЯ ПСКОВСКОЙ ОБЛАСТИ

### ПРИКАЗ

от 17.03.2025 № 178  
г. ПСКОВ

Об утверждении границ территории объекта культурного наследия регионального значения «Жилой дом», 1932 г., расположенного по адресу: Псковская область, Печорский район, д. Изборск, ул. Печорская, 23

На основании Федерального закона от 25.06.2002 № 73-ФЗ «Об объектах культурного наследия (памятниках истории и культуры) народов Российской Федерации», Закона Псковской области от 10.05.1999 № 37-ОЗ «О государственной охране и использовании объектов культурного наследия (памятников истории и культуры) на территории Псковской области», в соответствии с пунктом 3.16 Положения о Комитете по охране объектов культурного наследия Псковской области, утвержденного постановлением Администрации Псковской области от 01.11.2013 № 510, ПРИКАЗЫВАЮ:

1. Утвердить описание и перечень координат характерных (поворотных) точек границ территории объекта культурного наследия регионального значения «Жилой дом», 1932 г., расположенного по адресу: Псковская область, Печорский район, д. Изборск, ул. Печорская, 23, согласно приложению № 1 к настоящему приказу.

2. Утвердить схему границ территории объекта культурного наследия регионального значения «Жилой дом», 1932 г., расположенного по адресу: Псковская область, Печорский район, д. Изборск, ул. Печорская, 23, согласно приложению № 2 к настоящему приказу.

3. Утвердить режим использования территории объекта культурного наследия регионального значения «Жилой дом», 1932 г., расположенного по адресу: Псковская область, Печорский район, д. Изборск, ул. Печорская, 23, согласно приложению № 3 к настоящему приказу.

4. Отделу учета объектов культурного наследия обеспечить:

1) опубликование (размещение) настоящего приказа в сетевом издании «Нормативные правовые акты Псковской области» ([pravo.pskov.ru](http://pravo.pskov.ru));

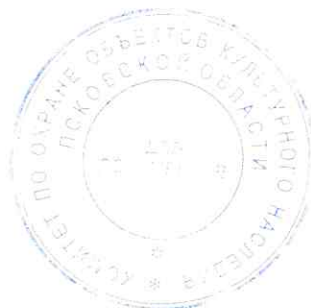
2) направление сведений о границах территории объекта культурного наследия, об ограничениях использования объекта недвижимого имущества, находящегося в границах территории объекта культурного наследия, в федеральный орган исполнительной власти, уполномоченный Правительством Российской Федерации на осуществление государственного кадастрового учета, государственной регистрации прав, ведение Единого государственного реестра недвижимости и предоставление сведений, содержащихся в Едином государственном реестре недвижимости.

5. Настоящий приказ вступает в силу по истечении десяти дней после дня его официального опубликования.

6. Контроль за исполнением настоящего приказа возложить на начальника отдела учета объектов культурного наследия Федорову С.В.

Председатель Комитета по охране  
объектов культурного наследия  
Псковской области

Наливки И.В.



В.А.Нэдик



Приложение № 1  
к приказу Комитета по охране объектов  
культурного наследия Псковской области  
от «14» 03 2025 г. № 178

Описание границ

территории объекта культурного наследия регионального значения  
«Жилой дом», 1932 г., расположенного по адресу: Псковская область,  
Печорский район, д. Изборск, ул. Печорская, 23

Границы территории объекта культурного наследия регионального значения «Жилой дом», 1932 г. проходят:

от точки 1 в северо-восточном направлении 2,23 м по границе земельного участка с кадастровым номером 60:15:2017001:122 до точки 2 (точки 1, 2);

далее от точки 2 в юго-восточном направлении 2,03 м по границе земельного участка с кадастровым номером 60:15:2017001:122 до точки 3 (точки 2, 3);

далее от точки 3 в юго-западном направлении 2,24 м по границе земельного участка с кадастровым номером 60:15:2017001:122 до точки 4 (точки 3, 4);

далее от точки 4 в юго-восточном направлении 10,92 м через точку 5 по границе земельного участка с кадастровым номером 60:15:2017001:122 до точки 6 (точки 4 - 6);

далее от точки 6 в северо-восточном направлении 4,19 м по границе земельного участка с кадастровым номером 60:15:2017001:122 до точки 7 (точки 6, 7);



далее от точки 7 в юго-восточном направлении 8,52 м по границе земельного участка с кадастровым номером 60:15:2017001:122 до точки 8 (точки 7, 8);

далее от точки 8 в юго-западном направлении 15,08 м через точку 9 по границе земельного участка с кадастровым номером 60:15:2017001:122 до 10 (точки 8 - 10);

далее от точки 10 в северо-западном направлении 22,22 м вдоль линии фасада жилого дома, с отступом 2,0 м от него, до точки 11 (точки 10, 11);

далее от точки 11 в северо-восточном направлении 10,85 м через точки 12 и 13 по границе земельного участка с кадастровым номером 60:15:2017001:122 до исходной точки 1 (точки 11 - 1).

Площадь территории: 283 кв.м.

Перечень координат  
характерных (поворотных) точек границ территории объекта культурного  
наследия регионального значения «Жилой дом», 1932 г., расположенного  
по адресу: Псковская область, Печорский район, д. Изборск,  
ул. Печорская, 23

Номер характерной (поворотной) точки	Система координат - МСК-60 Метод определения координат - аналитический, средняя квадратическая погрешность положения характерной (поворотной) точки $M_t = 0,1$ м	
	X	Y
1	487 769,68	1 244 827,45
2	487 771,55	1 244 828,66
3	487 770,56	1 244 830,43
4	487 768,66	1 244 829,24
5	487 764,86	1 244 835,95
6	487 763,20	1 244 838,70
7	487 766,71	1 244 840,98
8	487 762,40	1 244 848,33
9	487 759,09	1 244 846,59
10	487 749,09	1 244 841,24
11	487 760,33	1 244 822,07
12	487 762,30	1 244 822,67
13	487 763,03	1 244 823,15
1	487 769,68	1 244 827,45

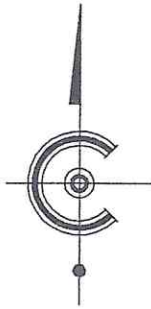
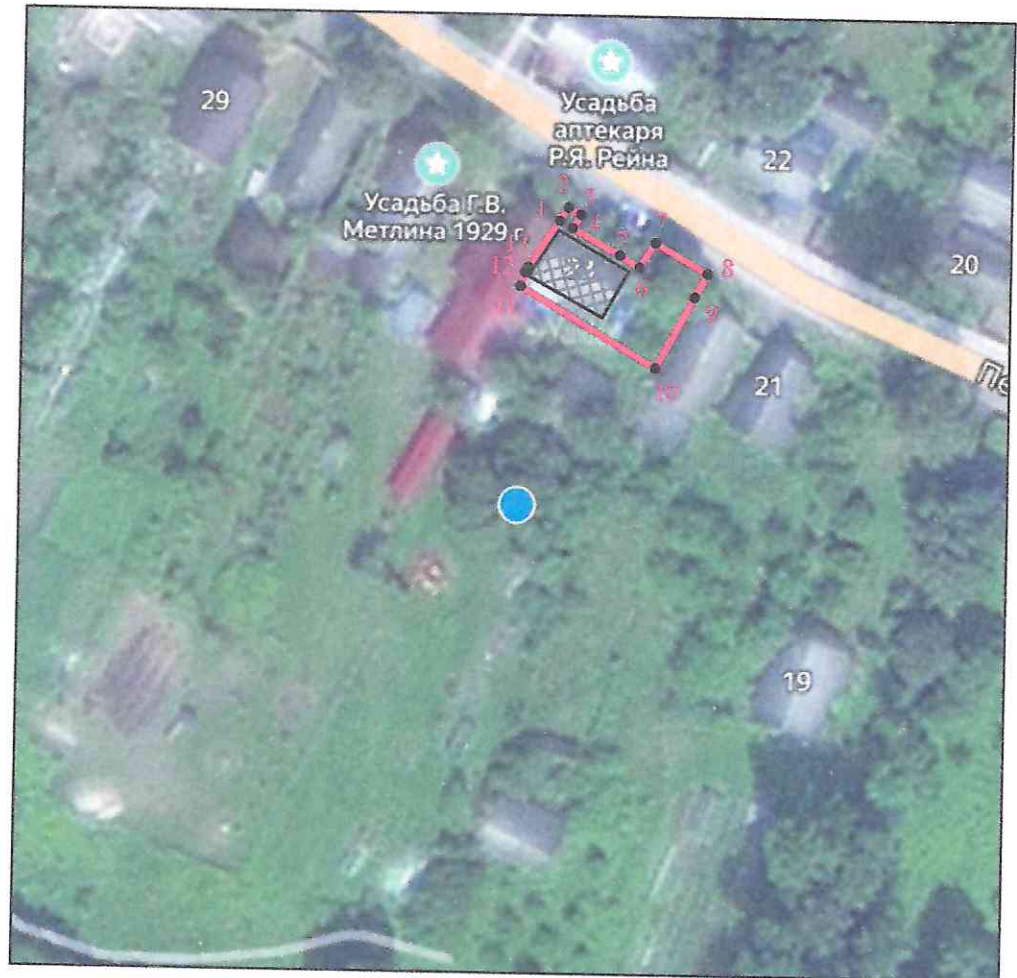
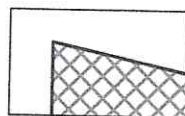


Схема границ территории  
объекта культурного наследия регионального значения  
«Жилой дом», 1932 г.,  
расположенного по адресу: Псковская область, Печорский район,  
д. Изборск, ул. Печорская, 23

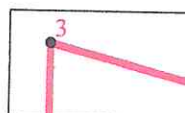


М 1:1000

Условные обозначения:



- ОКН РЗ «Жилой дом», 1932 г.



- Граница территории с характерными (поворотными) точками объекта культурного наследия



Приложение № 3  
к приказу Комитета по охране объектов  
культурного наследия Псковской области  
от « 17 » 03 2025 г. № 178

Режим использования  
территории объекта культурного наследия регионального значения  
«Жилой дом», 1932 г., расположенного по адресу: Псковская область,  
Печорский район, д. Изборск, ул. Печорская, 23

В границах территории объекта культурного наследия регионального значения «Жилой дом», 1932 г.:

разрешается:

реставрация, консервация, ремонт, приспособление объекта культурного наследия для современного использования;

ведение хозяйственной деятельности, не противоречащей требованиям обеспечения сохранности объекта культурного наследия и позволяющей обеспечить функционирование объекта культурного наследия в современных условиях;

запрещается:

строительство объектов капитального строительства и увеличение объемно-пространственных характеристик существующих на территории памятника объектов капитального строительства;

проведение земляных, строительных, мелиоративных, хозяйственных и иных работ, за исключением работ по сохранению объекта культурного наследия или его отдельных элементов, сохранению историко-градостроительной или природной среды объекта культурного наследия;



прокладка инженерных коммуникаций надземным и наземным способом.