

## КОМИТЕТ ПО ОХРАНЕ ОБЪЕКТОВ КУЛЬТУРНОГО НАСЛЕДИЯ ПСКОВСКОЙ ОБЛАСТИ

### ПРИКАЗ

от 25.12.2012 № 707  
г. ПСКОВ

Об утверждении границ территории объекта культурного наследия регионального значения «Дом Гаршника», 1931 г., расположенного по адресу: Псковская область, Печорский район, д. Изборск, ул. Печорская, 1

На основании Федерального закона от 25.06.2002 № 73-ФЗ «Об объектах культурного наследия (памятниках истории и культуры) народов Российской Федерации», Закона Псковской области от 10.05.1999 № 37-ОЗ «О государственной охране и использовании объектов культурного наследия (памятников истории и культуры) на территории Псковской области», в соответствии с пунктом 3.16 Положения о Комитете по охране объектов культурного наследия Псковской области, утвержденного постановлением Администрации Псковской области от 01.11.2013 № 510, ПРИКАЗЫВАЮ:

1. Утвердить описание и перечень координат характерных (поворотных) точек границ территории объекта культурного наследия регионального значения «Дом Гаршника», 1931 г., расположенного

2. Утвердить схему границ территории объекта культурного наследия регионального «Дом Гаршника», 1931 г., расположенного по адресу: Псковская область, Печорский район, д. Изборск, ул. Печорская, 1, согласно приложению № 2 к настоящему приказу.

3. Утвердить режим использования территории объекта культурного наследия регионального значения «Дом Гаршника», 1931 г., расположенного по адресу: Псковская область, Печорский район, д. Изборск, ул. Печорская, 1, согласно приложению № 3 к настоящему приказу.

4. Отделу учета объектов культурного наследия обеспечить:

1) опубликование (размещение) настоящего приказа в сетевом издании «Нормативные правовые акты Псковской области» ([pravo.pskov.ru](http://pravo.pskov.ru));

2) направление сведений о границах территории объекта культурного наследия, об ограничениях использования объекта недвижимого имущества, находящегося в границах территории объекта культурного наследия, в федеральный орган исполнительной власти, уполномоченный Правительством Российской Федерации на осуществление государственного кадастрового учета, государственной регистрации прав, ведение Единого государственного реестра недвижимости и предоставление сведений, содержащихся в Едином государственном реестре недвижимости.

5. Настоящий приказ вступает в силу по истечении десяти дней после дня его официального опубликования.

6. Контроль за исполнением настоящего приказа возложить на начальника отдела учета объектов культурного наследия Федорову С.В.

Председатель Комитета по охране  
объектов культурного наследия  
Псковской области

В.А.Нэдик

Наливки И.В.



Приложение № 1  
к приказу Комитета по охране объектов  
культурного наследия Псковской области  
от « 25 » 12.04 № 707

Описание границ  
территории объекта культурного наследия регионального значения  
«Дом Гаршника», 1931 г., расположенного по адресу: Псковская область,  
Печорский район, д. Изборск, ул. Печорская, 1

Границы территории объекта культурного наследия регионального значения «Дом Гаршника», 1931 г., проходят:

от точки 1 в восточном направлении 22,17 м по границе земельного участка с кадастровым номером: 60:15:2017001:112 до точки 2 (точки 1, 2);

от точки 2 в южном направлении 15,59 м по границе земельного участка с кадастровым номером: 60:15:2017001:112 до точки 3 (точки 2, 3);

от точки 3 в западном направлении 22,18 м по границе земельного участка с кадастровым номером: 60:15:2017001:112 до точки 4 (точки 3, 4);

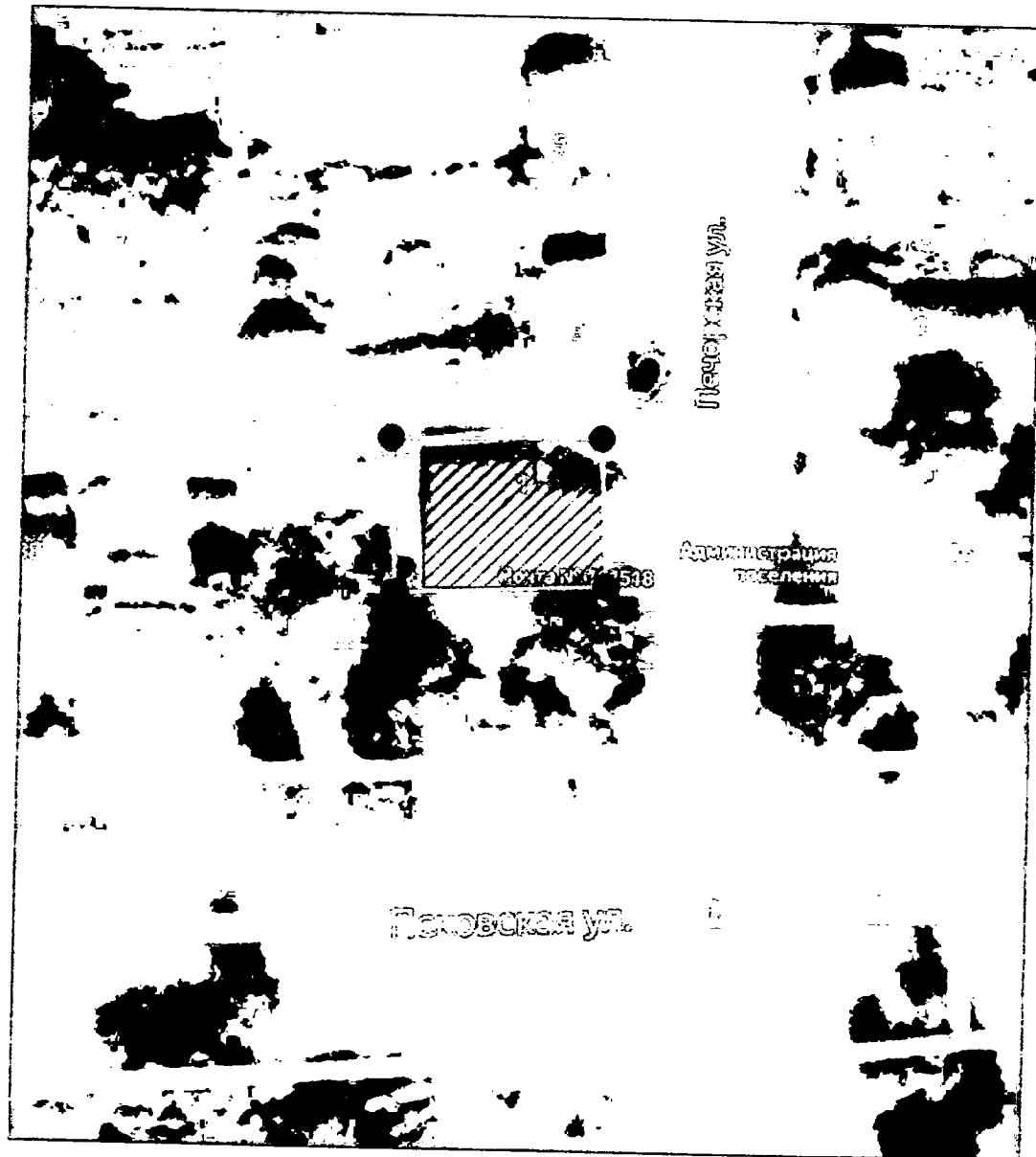
от точки 4 в северном направлении 16,26 м по границе земельного участка с кадастровым номером: 60:15:2017001:112 до точки 1 (точки 4 - 1).

Площадь территории: 353 кв.м

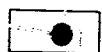
Перечень координат  
характерных (поворотных) точек границ территории объекта культурного  
наследия регионального значения «Дом Гаршника», 1931 г.,  
расположенного по адресу: Псковская область, Печорский район,  
д. Изборск, ул. Печорская, 1

Номер характерной (поворотной) точки	Система координат - МСК-60 Метод определения координат - аналитический, средняя квадратическая погрешность положения характерной (поворотной) точки $M_t = 0,1$ м	
	X	Y
1	487 518,22	1 244 942,32
2	487 518,57	1 244 964,49
3	487 502,99	1 244 965,16
4	487 501,97	1 244 943,00
1	487 518,22	1 244 942,32

Схема границ территории  
объекта культурного наследия регионального значения  
«Дом Гаршника», 1931 г., расположенного по адресу: Псковская область, Печорский район,  
д. Изборск, ул. Печерская, 1



УСЛОВНЫЕ ОБОЗНАЧЕНИЯ



Границы территории с характерными (поворотными) точками объекта культурного наследия



Объект культурного наследия регионального значения «Дом Гаршника», 1931 г.

Приложение № 3  
к приказу Комитета по охране объектов  
культурного наследия Псковской области  
от « 25 » 12. 2024 № 404

Режим использования  
территории объекта культурного наследия регионального значения  
«Дом Гаршника», 1931 г., расположенного по адресу: Псковская область,  
Печорский район, д. Изборск, ул. Печорская, 1

В границах территории объекта культурного наследия регионального значения «Дом Гаршника», 1931 г.:

разрешается:

реставрация, консервация, ремонт, приспособление объекта культурного наследия для современного использования;

ведение хозяйственной деятельности, не противоречащей требованиям обеспечения сохранности объекта культурного наследия и позволяющей обеспечить функционирование объекта культурного наследия в современных условиях;

запрещается:

строительство объектов капитального строительства и увеличение объемно-пространственных характеристик существующих на территории памятника объектов капитального строительства;

проведение земляных, строительных, мелиоративных, хозяйственных и иных работ, за исключением работ по сохранению объекта культурного наследия или его отдельных элементов, сохранению историко-градостроительной или природной среды объекта культурного наследия;

прокладка инженерных коммуникаций надземным и наземным способом.