

КОМИТЕТ ПО ОХРАНЕ ОБЪЕКТОВ КУЛЬТУРНОГО НАСЛЕДИЯ ПСКОВСКОЙ ОБЛАСТИ

ПРИКАЗ

от 23.12.2024 № 695
г. ПСКОВ

Об утверждении границ территории объекта культурного наследия регионального значения «Сарай купца Кяго», нач. XX в., расположенного по адресу: Псковская область, Печорский район, д. Изборск, ул. Псковская, 34

На основании Федерального закона от 25.06.2002 № 73-ФЗ «Об объектах культурного наследия (памятниках истории и культуры) народов Российской Федерации», Закона Псковской области от 10.05.1999 № 37-ОЗ «О государственной охране и использовании объектов культурного наследия (памятников истории и культуры) на территории Псковской области», в соответствии с пунктом 3.16 Положения о Комитете по охране объектов культурного наследия Псковской области, утвержденного постановлением Администрации Псковской области от 01.11.2013 № 510, ПРИКАЗЫВАЮ:

1. Утвердить описание и перечень координат характерных (поворотных) точек границ территории объекта культурного наследия регионального значения «Сарай купца Кяго», нач. XX в., расположенного

по адресу: Псковская область, Печорский район, д. Изборск, ул. Псковская, 34, согласно приложению № 1 к настоящему приказу.

2. Утвердить схему границ территории объекта культурного наследия регионального значения «Сарай купца Кяго», нач. XX в., расположенного по адресу: Псковская область, Печорский район, д. Изборск, ул. Псковская, 34, согласно приложению № 2 к настоящему приказу.

3. Утвердить режим использования территории объекта культурного наследия регионального значения «Сарай купца Кяго», нач. XX в., расположенного по адресу: Псковская область, Печорский район, д. Изборск, ул. Псковская, 34, согласно приложению № 3 к настоящему приказу.

4. Отделу учета объектов культурного наследия обеспечить:

1) опубликование (размещение) настоящего приказа в сетевом издании «Нормативные правовые акты Псковской области» (pravo.pskov.ru);

2) направление сведений о границах территории объекта культурного наследия, об ограничениях использования объекта недвижимого имущества, находящегося в границах территории объекта культурного наследия, в федеральный орган исполнительной власти, уполномоченный Правительством Российской Федерации на осуществление государственного кадастрового учета, государственной регистрации прав, ведение Единого государственного реестра недвижимости и предоставление сведений, содержащихся в Едином государственном реестре недвижимости.

5. Настоящий приказ вступает в силу со дня его подписания.

6. Контроль за исполнением настоящего приказа возложить на начальника отдела учета объектов культурного наследия Федорову С.В.

Председатель Комитета по охране
объектов культурного наследия

Псковской области

Наливки И.В.

В.А.Нэдик

Федорова Светлана Владимировна
29-94-44 (доб. 109)

Приложение № 1
к приказу Комитета по охране объектов
культурного наследия Псковской области
от « 13 » 12 2024 г. № 625

Описание границ
территории объекта культурного наследия регионального значения
«Сарай купца Кяго», нач. XX в., расположенного по адресу: Псковская
область, Печорский район, д. Изборск,
ул. Псковская, 34

Границы территории объекта культурного наследия регионального значения «Сарай купца Кяго», нач. XX в. проходят:

от точки 1 в восточном направлении 34,53 м вдоль наружной стены северного фасада здания (с отступом до 0,5 м) до точки 2 (точки 1, 2);

далее от точки 2 в юго-западном направлении 38,85 м вдоль наружной стены восточного фасада здания (с отступом до 0,5 м) и по ограждению до точки 3 (точки 2, 3);

далее от точки 3 в юго-западном направлении 26,25 м вдоль ограждения до точки 4 (точки 3, 4);

далее от точки 4 в северном направлении 11,35 м вдоль ограждения до точки 5 (точки 4,5);

далее от точки 5 в западном направлении 4,71 м включая прилегающую территорию до точки 6 (точки 5, 6);

далее от точки 6 в северном направлении 14,08 м по границе внутри дворовой территории, по наружной стене хозяйственной постройки до точки 7 (точки 6, 7);

далее от точки 7 в западном направлении 2,23 м вдоль северного фасада хозяйственной постройки до точки 8 (точки 7, 8);

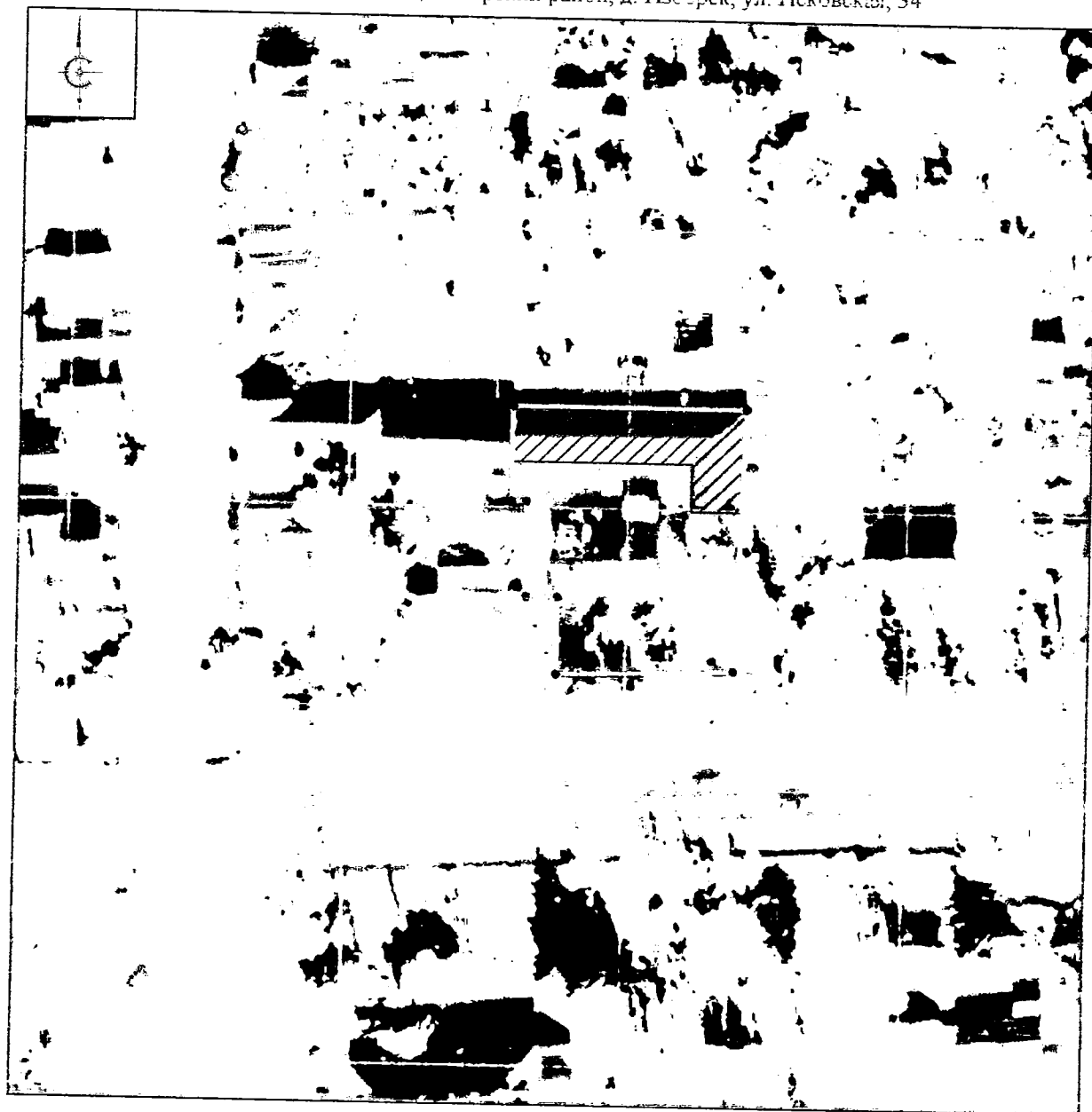
далее от точки 8 в северном направлении 14,15 м по границе внутри дворовой территории, по внутренней стене здания сарая до исходной точки 1 (точки 8 - 1).

Площадь территории: 1220 кв.м.

Перечень координат
характерных (поворотных) точек границ территории объекта культурного
наследия регионального значения «Сарай купца Кяго», нач. XX в.,
расположенного по адресу: Псковская область, Печорский район,
д. Изборск, ул. Псковская, 34

| Номер характерной (поворотной) точки | Система координат - МСК-60 Метод определения координат - аналитический, средняя квадратическая погрешность положения характерной (поворотной) точки $M_t = 0,1$ м | |
|---|--|--------------|
| | X | Y |
| 1 | 487 534,72 | 1 245 023,84 |
| 2 | 487 534,74 | 1 245 058,37 |
| 3 | 487 495,91 | 1 245 057,02 |
| 4 | 487 495,14 | 1 245 030,78 |
| 5 | 487 506,49 | 1 245 030,78 |
| 6 | 487 506,49 | 1 245 026,07 |
| 7 | 487 520,57 | 1 245 026,07 |
| 8 | 487 520,57 | 1 245 023,84 |
| 1 | 487 534,72 | 1 245 023,84 |

Схема границ территории
объекта культурного наследия регионального значения
«Сарай купца Кяго», нач. XX в., расположенного по адресу:
Псковская область, Печорский район, д. Изборск, ул. Псковская, 34



М 1:1000

УСЛОВНЫЕ ОБОЗНАЧЕНИЯ



Границы территории с характерными (поворотными) точками объекта культурного наследия



Объект культурного наследия регионального значения «Сарай купца Кяго», нач. XX в.

Приложение № 3
к приказу Комитета по охране объектов
культурного наследия Псковской области
от «13» 12 2024 г. № 695

Режим использования

территории объекта культурного наследия регионального значения
«Сарай купца Кяго», нач. XX в., расположенного по адресу: Псковская
область, Печорский район, д. Изборск,
ул. Псковская, 34

В границах территории объекта культурного наследия регионального значения «Сарай купца Кяго», нач. XX в.:

разрешается:

реставрация, консервация, ремонт, приспособление объекта культурного наследия для современного использования;

ведение хозяйственной деятельности, не противоречащей требованиям обеспечения сохранности объекта культурного наследия и позволяющей обеспечить функционирование объекта культурного наследия в современных условиях;

запрещается:

строительство объектов капитального строительства и увеличение объемно-пространственных характеристик существующих на территории памятника объектов капитального строительства;

проведение земляных, строительных, мелиоративных, хозяйственных и иных работ, за исключением работ по сохранению объекта культурного наследия или его отдельных элементов, сохранению

историко-градостроительной или природной среды объекта культурного наследия;

 прокладка инженерных коммуникаций надземным и наземным способом.