

ПСКОВСКОЕ ОБЛАСТНОЕ СОБРАНИЕ ДЕПУТАТОВ

ПОСТАНОВЛЕНИЕ

27.02.2025

№ 980

О границах объединенной зоны охраны объектов культурного наследия федерального и регионального значения, расположенных в городе Опочке на территории, ограниченной ул. Коммунальной, ул. 15 Июля, ул. Пушкина, ул. 1-го Мая, ул. Раи Гавриловой, ул. Веселой, ул. Ветеранов, и требованиях к градостроительным регламентам в границах данной зоны

В соответствии с Федеральным законом от 25.06.2002 № 73-ФЗ «Об объектах культурного наследия (памятниках истории и культуры) народов Российской Федерации», постановлением Правительства Российской Федерации от 12.09.2015 № 972 «Об утверждении Положения о зонах охраны объектов культурного наследия (памятников истории и культуры) народов Российской Федерации и о признании утратившими силу отдельных положений нормативных правовых актов Правительства Российской Федерации», Законом Псковской области от 10.05.1999 № 37-ОЗ «О государственной охране и использовании объектов культурного наследия (памятников истории и культуры) на территории Псковской области» Псковское областное Собрание депутатов **ПОСТАНОВЛЯЕТ:**

1. Утвердить границы объединенной зоны охраны следующих объектов культурного наследия федерального и регионального значения, расположенных в городе Опочке на территории, ограниченной ул. Коммунальной, ул. 15 Июля, ул. Пушкина, ул. 1-го Мая, ул. Раи Гавриловой, ул. Веселой, ул. Ветеранов (приложение 1 к настоящему постановлению):

1) объект культурного наследия федерального значения:

«Здание конной почтовой станции», 1847 г. (Псковская область, Опочецкий район, г. Опочка, ул. Коммунальная, д. 29);

2) объекты культурного наследия регионального значения:

«Склад», 1900 г. (Псковская область, Опочецкий район, г. Опочка, ул. Коммунальная, 58);

«Торговый склад Голубевых», 1900 г. (Псковская область, Опочецкий район, г. Опочка, ул. Коммунальная, 37);

«Магазин И.Устьянского», 1902 г. (Псковская область, Опочецкий район, г. Опочка, ул. Коммунальная, 40);

«Жилой дом», XIX в. (Псковская область, Опочецкий район, г. Опочка, ул. Веселая, д. 19);

«Дом Марковых», XIX в. (Псковская область, Опочецкий район, г. Опочка, ул. К.Цеткин, 32);

«Дом жилой», XIX в. (Псковская область, Опочецкий район, г. Опочка, ул. К.Цеткин, 25).

2. Утвердить требования к градостроительным регламентам в границах объединенной зоны охраны объектов культурного наследия федерального и регионального значения, расположенных в городе Опочке на территории, ограниченной ул. Коммунальной, ул. 15 Июля, ул. Пушкина, ул. 1-го Мая, ул. Раи Гавриловой, ул. Веселой, ул. Ветеранов (приложение 2 к настоящему постановлению).

3. Убытки, причиненные в связи с установлением объединенной зоны охраны объектов культурного наследия, указанной в пункте 1 настоящего постановления, возмещаются лицам, указанным в пункте 2 статьи 57.1 Земельного кодекса Российской Федерации, финансовым органом Псковской области в срок, установленный пунктом 13 статьи 57.1 Земельного кодекса Российской Федерации.

4. Направить копию настоящего постановления в течение семи дней с даты его вступления в силу в Администрацию Опочецкого муниципального округа.

5. Направить копию настоящего постановления в федеральный орган исполнительной власти, уполномоченный на осуществление государственного кадастрового учета, государственной регистрации прав, ведение Единого государственного реестра недвижимости.

6. Направить копию настоящего постановления в течение пятнадцати дней с даты его вступления в силу в Министерство культуры Российской Федерации.

7. Настоящее постановление вступает в силу по истечении десяти дней после дня его официального опубликования.

Председатель
Псковского областного
Собрания депутатов



А.А.Котов

Приложение 1
к постановлению
Псковского областного
Собрания депутатов
от 27.02.2025 № 980

**Границы
объединенной зоны охраны объектов культурного наследия федерального и
регионального значения, расположенных в городе Опочке
на территории, ограниченной ул. Коммунальной, ул. 15 Июля,
ул. Пушкина, ул. 1-го Мая, ул. Раи Гавриловой,
ул. Веселой, ул. Ветеранов**

**I. Описание границ объединенной зоны охраны
объектов культурного наследия федерального и регионального значения,
расположенных в городе Опочке на территории, ограниченной
ул. Коммунальной, ул. 15 Июля, ул. Пушкина, ул. 1-го Мая,
ул. Раи Гавриловой, ул. Веселой, ул. Ветеранов**

1. Единая охранная зона (ЕОЗ) - подзона 1

Прохождение границы		Описание прохождения границы
от точки	до точки	
1	2	от точки 1 в юго-восточном направлении до пересечения с поворотной точкой границы земельного участка с кадастровым номером 60:12:0010210:5 до точки 2
2	3	от точки 2 в юго-восточном направлении по границе земельного участка с кадастровым номером 60:12:0010210:5 до точки 3
3	4	от точки 3 в юго-восточном направлении по границе земельного участка с кадастровым номером 60:12:0010210:5 до точки 4
4	5	от точки 4 в юго-восточном направлении по границе земельного участка с кадастровым номером 60:12:0010210:5 до точки 5
5	6	от точки 5 в юго-восточном направлении по границе земельного участка с кадастровым номером 60:12:0010210:5 до пересечения с поворотной точкой земельного участка с кадастровым номером 60:12:0010210:14 до точки 6
6	7	от точки 6 в юго-восточном направлении по границе

Прохождение границы		Описание прохождения границы
от точки	до точки	
		земельного участка с кадастровым номером 60:12:0010210:14 до точки 7
7	8	от точки 7 в юго-восточном направлении по границе земельного участка с кадастровым номером 60:12:0010210:14 до точки 8
8	9	от точки 8 в северо-восточном направлении по границе земельного участка с кадастровым номером 60:12:0010210:14 до пересечения с поворотной точкой земельного участка с кадастровым номером 60:12:0010225:50 до точки 9
9	10	от точки 9 в юго-восточном направлении по границе земельного участка с кадастровым номером 60:12:0010225:50 до точки 10
10	11	от точки 10 в юго-восточном направлении до пересечения с поворотной точкой границы земельного участка с кадастровым номером 60:12:0102105:2 до точки 11
11	12	от точки 11 в юго-восточном направлении по границе земельного участка с кадастровым номером 60:12:0102105:2 до точки 12
12	13	от точки 12 в юго-восточном направлении до пересечения с поворотной точкой границы земельного участка с кадастровым номером 60:12:0000000:886 до точки 13
13	14	от точки 13 в юго-западном направлении по границе земельного участка с кадастровым номером 60:12:0000000:886 до точки 14
14	15	от точки 14 в юго-западном направлении по границе земельного участка с кадастровым номером 60:12:0000000:886 до точки 15
15	16	от точки 15 в юго-западном направлении по границе земельного участка с кадастровым номером 60:12:0000000:886 до точки 16
16	17	от точки 16 в юго-западном направлении по границе земельного участка с кадастровым номером 60:12:0000000:886 до точки 17
17	18	от точки 17 в северо-западном направлении по границе земельного участка с кадастровым номером 60:12:0000000:886 до точки 18
18	19	от точки 18 в северо-западном направлении по границе земельного участка с кадастровым номером

Прохождение границы		Описание прохождения границы
от точки	до точки	
		60:12:0000000:886 до точки 19
19	20	от точки 19 в юго-западном направлении по границе земельного участка с кадастровым номером 60:12:0000000:886 до точки 20
20	21	от точки 20 в юго-восточном направлении по границе земельного участка с кадастровым номером 60:12:0000000:886 до точки 21
21	22	от точки 21 в юго-западном направлении по границе земельного участка с кадастровым номером 60:12:0000000:886 до точки 22
22	23	от точки 22 в юго-западном направлении по границе земельного участка с кадастровым номером 60:12:0000000:886 до точки 23
23	24	от точки 23 в северо-западном направлении по территории кадастрового квартала 60:12:0010225 до пересечения с поворотной точкой земельного участка с кадастровым номером 60:12:0010225:11 до точки 24
24	25	от точки 24 в северо-восточном направлении до пересечения с поворотной точкой земельного участка с кадастровым номером 60:12:0010225:17 до точки 25
25	26	от точки 25 в северо-восточном направлении по границе земельного участка с кадастровым номером 60:12:0010225:17 до точки 26
26	27	от точки 26 в северо-восточном направлении по границе земельного участка с кадастровым номером 60:12:0010225:17 до точки 27
27	28	от точки 27 в северо-восточном направлении до пересечения с поворотной точкой земельного участка с кадастровым номером 60:12:0010225:58 до точки 28
28	29	от точки 28 в северо-восточном направлении по границе земельного участка с кадастровым номером 60:12:0010225:58 до пересечения с поворотной точкой земельного участка с кадастровым номером 60:12:0010225:14 до точки 29
29	30	от точки 29 в северо-восточном направлении по границе земельного участка с кадастровым номером 60:12:0010225:14 до пересечения с поворотной точкой земельного участка с кадастровым номером 60:12:0010225:8 до точки 30
30	31	от точки 30 в северо-восточном направлении по границе земельного участка с кадастровым номером

Прохождение границы		Описание прохождения границы
от точки	до точки	
		60:12:0010225:8 до точки 31
31	32	от точки 31 в северо-восточном направлении по границе земельного участка с кадастровым номером 60:12:0010225:8 до точки 32
32	33	от точки 32 в северо-восточном направлении до пересечения с поворотной точкой земельного участка с кадастровым номером 60:12:0010225:55 до точки 33
33	34	от точки 33 в северо-восточном направлении по границе земельного участка с кадастровым номером 60:12:0010225:55 до точки 34
34	35	от точки 34 в северо-восточном направлении по границе земельного участка с кадастровым номером 60:12:0010225:55 до точки 35
35	36	от точки 35 в северо-западном направлении по границе земельного участка с кадастровым номером 60:12:0010225:55 до точки 36
36	37	от точки 36 в северо-западном направлении по границе земельного участка с кадастровым номером 60:12:0010225:55 до точки 37
37	38	от точки 37 в северо-западном направлении по границе земельного участка с кадастровым номером 60:12:0010225:55 до точки 38
38	39	от точки 38 в западном направлении по границе земельного участка с кадастровым номером 60:12:0010225:55 до точки 39
39	40	от точки 39 в юго-западном направлении по границе земельного участка с кадастровым номером 60:12:0010225:55 до точки 40
40	41	от точки 40 в юго-западном направлении до пересечения с поворотной точкой земельного участка с кадастровым номером 60:12:0010225:8 до точки 41
41	42	от точки 41 в юго-западном направлении по границе земельного участка с кадастровым номером 60:12:0010225:8 до пересечения с поворотной точкой земельного участка с кадастровым номером 60:12:0010225:14 до точки 42
42	43	от точки 42 в юго-западном направлении по границе земельного участка с кадастровым номером 60:12:0010225:14 до точки 43
43	44	от точки 43 в западном направлении по территории кадастрового квартала 60:12:0010225 до точки 44

Прохождение границы		Описание прохождения границы
от точки	до точки	
44	45	от точки 44 в северном направлении по территории кадастрового квартала 60:12:0010225 до пересечения с поворотной точкой земельного участка с кадастровым номером 60:12:0010219:7 до точки 45
45	46	от точки 45 в северном направлении по границе земельного участка с кадастровым номером 60:12:0010219:7 до точки 46
46	47	от точки 46 в северо-западном направлении по границе земельного участка с кадастровым номером 60:12:0010219:7 до точки 47
47	48	от точки 47 в северном направлении по границе земельного участка с кадастровым номером 60:12:0010219:7 до пересечения с поворотной точкой земельного участка с кадастровым номером 60:12:0010225:8 до точки 48
48	49	от точки 48 в северном направлении по границе земельного участка с кадастровым номером 60:12:0010219:8 до точки 49
49	50	от точки 49 в северо-западном направлении по границе кадастрового участка 60:12:0010219:8 до точки 50
50	51	от точки 50 в северо-западном направлении по границе земельного участка с кадастровым номером 60:12:0010219:8 до пересечения с поворотной точкой земельного участка с кадастровым номером 60:12:0010225:135 до точки 51
51	52	от точки 51 в северо-западном направлении по границе земельного участка с кадастровым номером 60:12:0010219:135 до пересечения с поворотной точкой земельного участка с кадастровым номером 60:12:0010219:24 до точки 52
52	53	от точки 52 в северо-западном направлении по границе земельного участка с кадастровым номером 60:12:0010219:24 до точки 53
53	54	от точки 53 в северо-западном направлении по границе земельного участка с кадастровым номером 60:12:0010219:24 до точки 54
54	1	от точки 54 в северо-восточном направлении по границе земельного участка с кадастровым номером 60:12:0010219:24 в исходную точку 1

2. Единая охрannая зона (ЕОЗ) - подзона 2

Прохождение границы		Описание прохождения границы
от точки	до точки	
1	2	от точки 1 в юго-восточном направлении до пересечения с поворотной точкой границы территории объекта культурного наследия регионального значения «Торговый склад Голубевых», 1900 г. (ул. Коммунальная, 37) до точки 2
2	3	от точки 2 в юго-западном направлении по границе объекта культурного наследия регионального значения «Торговый склад Голубевых», 1900 г. (ул. Коммунальная, 37) до точки 3
3	4	от точки 3 в юго-западном направлении по границе объекта культурного наследия регионального значения «Торговый склад Голубевых», 1900 г. (ул. Коммунальная, 37) до точки 4
4	5	от точки 4 в юго-западном направлении по границе объекта культурного наследия регионального значения «Торговый склад Голубевых», 1900 г. (ул. Коммунальная, 37) до поворотной точки земельного участка с кадастровым номером 60:12:0010220:155 до точки 5
5	6	от точки 5 в юго-западном направлении по границе земельного участка с кадастровым номером 60:12:0010220:155 до точки 6
6	7	от точки 6 в юго-западном направлении по границе земельного участка с кадастровым номером 60:12:0010220:155 до точки 7
7	8	от точки 7 в юго-западном направлении до пересечения с поворотной точкой границы земельного участка с кадастровым номером 60:12:0010220:39 до точки 8
8	9	от точки 8 в юго-западном направлении по границе земельного участка с кадастровым номером 60:12:0010220:39 до точки 9
9	10	от точки 9 в юго-западном направлении по границе земельного участка с кадастровым номером 60:12:0010220:39 до пересечения с поворотной точкой земельного участка с кадастровым номером 60:12:0010220:26 до точки 10
10	11	от точки 10 в юго-западном направлении по границе земельного участка с кадастровым номером

Прохождение границы		Описание прохождения границы
от точки	до точки	
		60:12:0010220:26 до пересечения с поворотной точкой границы земельного участка с кадастровым номером 60:12:0010220:271 до точки 11
11	12	от точки 11 в юго-западном направлении по границе земельного участка с кадастровым номером 60:12:0010220:271 до точки 12
12	13	от точки 12 в юго-западном направлении по границе земельного участка с кадастровым номером 60:12:0010220:271 до точки 13
13	14	от точки 13 в юго-западном направлении по границе земельного участка с кадастровым номером 60:12:0010220:271 до точки 14
14	15	от точки 14 в юго-западном направлении по границе кадастрового квартала 60:12:0010229 до пересечения с поворотной точкой границы земельного участка с кадастровым номером 60:12:0010229:9 до точки 15
15	16	от точки 15 в юго-западном направлении до пересечения с поворотной точкой границы земельного участка с кадастровым номером 60:12:0010229:8 до точки 16
16	17	от точки 16 в юго-западном направлении по границе земельного участка с кадастровым номером 60:12:0010229:8 до точки 17
17	18	от точки 17 в юго-западном направлении до пересечения с поворотной точкой границы территории объекта культурного наследия федерального значения «Здание конной почтовой станции», 1847 г. (ул. Коммунальная, д. 29) до точки 18
18	19	от точки 18 в юго-западном направлении до пересечения с поворотной точкой земельного участка с кадастровым номером 60:12:0010229:6 до точки 19
19	20	от точки 19 в юго-западном направлении по границе земельного участка с кадастровым номером 60:12:0010229:6 до точки 20
20	21	от точки 20 в юго-западном направлении по границе земельного участка с кадастровым номером 60:12:0010229:6 до точки 21
21	22	от точки 21 в северо-западном направлении по границе земельного участка с кадастровым номером 60:12:0010229:6 до точки 22
22	23	от точки 22 в юго-западном направлении по границе

Прохождение границы		Описание прохождения границы
от точки	до точки	
		земельного участка с кадастровым номером 60:12:0010229:6 до точки 23
23	24	от точки 23 в юго-восточном направлении по границе земельного участка с кадастровым номером 60:12:0010229:6 до точки 24
24	25	от точки 24 в юго-западном направлении до пересечения с поворотной точкой земельного участка с кадастровым номером 60:12:0010229:14 до точки 25
25	26	от точки 25 в юго-западном направлении по границе земельного участка с кадастровым номером 60:12:0010229:14 до точки 26
26	27	от точки 26 в юго-западном направлении по границе земельного участка с кадастровым номером 60:12:0010229:14 до пересечения с поворотной точкой земельного участка с кадастровым номером 60:12:0010229:26 до точки 27
27	28	от точки 27 в юго-западном направлении до пересечения с поворотной точкой земельного участка с кадастровым номером 60:12:0010229:25 до точки 28
28	29	от точки 28 в юго-западном направлении по границе земельного участка с кадастровым номером 60:12:0010229:25 до точки 29
29	30	от точки 29 в юго-западном направлении до пересечения с поворотной точкой земельного участка с кадастровым номером 60:12:0000000:819 до точки 30
30	31	от точки 30 в северо-западном направлении по границе земельного участка с кадастровым номером 60:12:0000000:819 до точки 31
31	32	от точки 31 в северо-восточном направлении по границе земельного участка с кадастровым номером 60:12:0000000:819 до точки 32
32	33	от точки 32 в юго-восточном направлении по границе земельного участка с кадастровым номером 60:12:0000000:819 до точки 33
33	34	от точки 33 в северо-восточном направлении по границе земельного участка с кадастровым номером 60:12:0000000:819 до точки 34
34	35	от точки 34 в северо-восточном направлении по границе земельного участка с кадастровым номером 60:12:0000000:819 до точки 35
35	36	от точки 35 в северо-западном направлении по

Прохождение границы		Описание прохождения границы
от точки	до точки	
		границе земельного участка с кадастровым номером 60:12:0000000:819 до точки 36
36	37	от точки 36 в северо-восточном направлении по границе земельного участка с кадастровым номером 60:12:0000000:819 до точки 37
37	38	от точки 37 в юго-восточном направлении по границе земельного участка с кадастровым номером 60:12:0000000:819 до точки 38
38	39	от точки 38 в северо-восточном направлении по границе земельного участка с кадастровым номером 60:12:0000000:819 до точки 39
39	40	от точки 39 в северо-западном направлении по границе земельного участка с кадастровым номером 60:12:0000000:819 до точки 40
40	41	от точки 40 в северо-восточном направлении по границе земельного участка с кадастровым номером 60:12:0000000:819 до точки 41
41	42	от точки 41 в северо-восточном направлении по границе земельного участка с кадастровым номером 60:12:0000000:819 до точки 42
42	43	от точки 42 в северо-восточном направлении по границе земельного участка с кадастровым номером 60:12:0000000:819 до точки 43
43	1	от точки 43 в северо-восточном направлении по границе земельного участка с кадастровым номером 60:12:0000000:819 в исходную точку 1

3. Единая зона регулирования застройки и хозяйственной деятельности (ЕЗРЗ) Р1 - подзона 1

Прохождение границы		Описание прохождения границы
от точки	до точки	
1	2	от точки 1 в юго-восточном направлении до пересечения с поворотной точкой границы земельного участка с кадастровым номером 60:12:0010210:360 до точки 2
2	3	от точки 2 в юго-восточном направлении по границе земельного участка с кадастровым номером 60:12:0010210:360 до точки 3
3	4	от точки 3 в юго-восточном направлении по границе

Прохождение границы		Описание прохождения границы
от точки	до точки	
		земельного участка с кадастровым номером 60:12:0010210:360 до точки 4
4	5	от точки 4 в юго-восточном направлении по границе земельного участка с кадастровым номером 60:12:0010210:360 до точки 5
5	6	от точки 5 в юго-восточном направлении по границе земельного участка с кадастровым номером 60:12:0010210:360 и пересечения с границей земельного участка с кадастровым номером 60:12:0010210:356 до точки 6
6	7	от точки 6 в северном направлении по границе земельного участка с кадастровым номером 60:12:0010210:356 до точки 7
7	8	от точки 7 в юго-восточном направлении по территории земельного участка с кадастровым номером 60:12:0010210:356 до пересечения с границей земельного участка с кадастровым номером 60:12:0010210:26 до точки 8
8	9	от точки 8 в северо-восточном направлении по границе земельного участка с кадастровым номером 60:12:0010210:26 до точки 9
9	10	от точки 9 в северо-западном направлении по территории кадастрового квартала 60:12:0010210 до пересечения с поворотной точкой границы земельного участка с кадастровым номером 60:12:0010210:21 до точки 10
10	11	от точки 10 в северо-восточном направлении по границе земельного участка с кадастровым номером 60:12:0010210:21 до точки 11
11	12	от точки 11 в северо-западном направлении по границе земельного участка с кадастровым номером 60:12:0010210:21 до точки 12
12	13	от точки 12 в северо-восточном направлении по границе земельного участка с кадастровым номером 60:12:0010210:21 до точки 13
13	14	от точки 13 в северо-западном направлении по границе земельного участка с кадастровым номером 60:12:0010210:21 до точки 14
14	15	от точки 14 в северо-восточном направлении по границе земельного участка с кадастровым номером 60:12:0010210:21 до точки 15

Прохождение границы		Описание прохождения границы
от точки	до точки	
15	16	от точки 15 в северо-восточном направлении по границе земельного участка с кадастровым номером 60:12:0010210:21 до точки 16
16	17	от точки 16 в северо-восточном направлении по границе земельного участка с кадастровым номером 60:12:0010210:21 до точки 17
17	18	от точки 17 в северо-восточном направлении по границе земельного участка с кадастровым номером 60:12:0010210:21 до точки 18
18	19	от точки 18 в северо-восточном направлении по границе земельного участка с кадастровым номером 60:12:0010210:21 до точки 19
19	20	от точки 19 в северном направлении до пересечения с поворотной точкой земельного участка с кадастровым номером 60:12:0010210:163 до точки 20
20	21	от точки 20 в северном направлении по территории кадастрового квартала 60:12:0010210 до точки 21
21	22	от точки 21 в восточном направлении до поворотной точки земельного участка с кадастровым номером 60:12:0000000:886 до точки 22
22	23	от точки 22 в юго-западном направлении по границе территории земельного участка с кадастровым номером 60:12:0000000:886 до точки 23
23	24	от точки 23 в юго-западном направлении по границе территории земельного участка с кадастровым номером 60:12:0000000:886 до точки 24
24	25	от точки 24 в юго-западном направлении по границе территории земельного участка с кадастровым номером 60:12:0000000:886 до точки 25
25	26	от точки 25 в юго-западном направлении по границе территории земельного участка с кадастровым номером 60:12:0000000:886 до точки 26
26	27	от точки 26 в юго-западном направлении по границе территории земельного участка с кадастровым номером 60:12:0000000:886 до точки 27
27	28	от точки 27 в юго-западном направлении по границе территории земельного участка с кадастровым номером 60:12:0000000:886 до точки 28
28	29	от точки 28 в юго-западном направлении по границе территории земельного участка с кадастровым номером 60:12:0000000:886 до точки 29

Прохождение границы		Описание прохождения границы
от точки	до точки	
29	30	от точки 29 в северо-западном направлении до пересечения с поворотной точкой земельного участка с кадастровым номером 60:12:0102105:2 до точки 30
30	31	от точки 30 в северо-западном направлении по границе земельного участка с кадастровым номером 60:12:0102105:2 до точки 31
31	32	от точки 31 в северо-западном направлении до пересечения с поворотной точкой земельного участка с кадастровым номером 60:12:0010225:50 до точки 32
32	33	от точки 32 в северо-западном направлении по границе земельного участка с кадастровым номером 60:12:0010225:50 до пересечения с поворотной точкой земельного участка с кадастровым номером 60:12:0010210:14 до точки 33
33	34	от точки 33 в юго-западном направлении по границе земельного участка с кадастровым номером 60:12:0010210:14 до точки 34
34	35	от точки 34 в северо-западном направлении по границе земельного участка с кадастровым номером 60:12:0010210:14 до точки 35
35	36	от точки 35 в северо-западном направлении по границе земельного участка с кадастровым номером 60:12:0010210:14 до пересечения с поворотной точкой кадастрового участка 60:12:0010210:5 до точки 36
36	37	от точки 36 в северо-западном направлении по границе земельного участка с кадастровым номером 60:12:0010210:5 до точки 37
37	38	от точки 37 в северо-западном направлении по границе земельного участка с кадастровым номером 60:12:0010210:5 до точки 38
38	39	от точки 38 в северо-западном направлении по границе земельного участка с кадастровым номером 60:12:0010210:5 до точки 39
39	40	от точки 39 в северо-западном направлении по границе кадастрового участка 60:12:0010210:5 до точки 40
40	41	от точки 40 в северо-западном направлении по территории кадастрового квартала 60:12:0010210 до точки 41
41	42	от точки 41 в юго-западном направлении до пересечения с поворотной точкой земельного участка

Прохождение границы		Описание прохождения границы
от точки	до точки	
		с кадастровым номером 60:12:0010219:24 до точки 42
42	43	от точки 42 в юго-восточном направлении по границе земельного участка с кадастровым номером 60:12:0010219:24 до точки 43
43	44	от точки 43 в юго-восточном направлении по границе земельного участка с кадастровым номером 60:12:0010219:24 до пересечения с поворотной точкой земельного участка с кадастровым номером 60:12:0010219:135 до точки 44
44	45	от точки 44 в юго-восточном направлении по границе земельного участка с кадастровым номером 60:12:0010219:135 до пересечения с поворотной точкой границы земельного участка с кадастровым номером 60:12:0010219:8 до точки 45
45	46	от точки 45 в юго-восточном направлении по границе земельного участка с кадастровым номером 60:12:0010219:8 до точки 46
46	47	от точки 46 в юго-восточном направлении по границе земельного участка с кадастровым номером 60:12:0010219:8 до точки 47
47	48	от точки 47 в юго-восточном направлении по границе земельного участка с кадастровым номером 60:12:0010219:8 до пересечения с границей территории объекта культурного наследия регионального значения «Жилой дом», XIX в. (ул. Веселая, д. 19) до точки 48
48	49	от точки 48 в северо-западном направлении по границе территории объекта культурного наследия регионального значения «Жилой дом», XIX в. (ул. Веселая, д. 19) до точки 49
49	50	от точки 49 в северо-западном направлении по границе территории объекта культурного наследия регионального значения «Жилой дом», XIX в. (ул. Веселая, д. 19) до точки 50
50	51	от точки 50 в северо-западном направлении по границе территории объекта культурного наследия регионального значения «Жилой дом», XIX в. (ул. Веселая, д. 19) до точки 51
51	52	от точки 51 в юго-западном направлении по границе территории объекта культурного наследия регионального значения «Жилой дом», XIX в.

Прохождение границы		Описание прохождения границы
от точки	до точки	
		(ул. Веселая, д. 19) до точки 52
52	53	от точки 52 в юго-западном направлении по границе территории объекта культурного наследия регионального значения «Жилой дом», XIX в. (ул. Веселая, д. 19) до точки 53
53	54	от точки 53 в юго-восточном направлении по границе территории объекта культурного наследия регионального значения «Жилой дом», XIX в. (ул. Веселая, д. 19) до пересечения с границей территории объекта культурного наследия регионального значения «Дом Марковых», XIX вв. (ул. К.Цеткин, 32) до точки 54
54	55	от точки 54 в юго-восточном направлении по границе территории объекта культурного наследия регионального значения «Дом Марковых», XIX вв. (ул. К.Цеткин, 32) до точки 55
55	56	от точки 55 в северо-восточном направлении по границе территории объекта культурного наследия регионального значения «Дом Марковых», XIX вв. (ул. К.Цеткин, 32) до точки 56
56	57	от точки 56 в юго-восточном направлении по территориям кадастровых кварталов 60:12:0010219 и 60:12:0010225 до точки 57
57	58	от точки 57 в северо-восточном направлении до пересечения с поворотной точкой земельного участка с кадастровым номером 60:12:0010225:14 до точки 58
58	59	от точки 58 в северо-восточном направлении по границе земельного участка с кадастровым номером 60:12:0010225:14 до пересечения с поворотной точкой земельного участка с кадастровым номером 60:12:0010225:8 до точки 59
59	60	от точки 59 в северо-восточном направлении по границе земельного участка с кадастровым номером 60:12:0010225:8 до точки 60
60	61	от точки 60 в северо-восточном направлении до пересечения с поворотной точкой границы территории объекта культурного наследия «Магазин И.Устьинского», 1902 г. (ул. Коммунальная, 40) до точки 61
61	62	от точки 61 в юго-восточном направлении по границе территории объекта культурного наследия «Магазин

Прохождение границы		Описание прохождения границы
от точки	до точки	
		И.Устьинского», 1902 г. (ул. Коммунальная, 40) до точки 62
62	63	от точки 62 в юго-восточном направлении по границе территории объекта культурного наследия «Магазин И.Устьинского», 1902 г. (ул. Коммунальная, 40) до точки 63
63	64	от точки 63 в юго-западном направлении по территории кадастрового квартала 60:12:0010225 до пересечения с поворотной точкой земельного участка с кадастровым номером 60:12:0010225:8 до точки 64
64	65	от точки 64 в юго-западном направлении по границе земельного участка с кадастровым номером 60:12:0010225:8 до точки 65
65	66	от точки 65 в юго-западном направлении по границе земельного участка с кадастровым номером 60:12:0010225:8 до пересечения с поворотной точкой земельного участка с кадастровым номером 60:12:0010225:14 до точки 66
66	67	от точки 66 в юго-западном направлении до пересечения с поворотной точкой земельного участка с кадастровым номером 60:12:0010225:58 до точки 67
67	68	от точки 67 в юго-западном направлении по границе земельного участка с кадастровым номером 60:12:0010225:58 до точки 68
68	69	от точки 68 в юго-западном направлении по территории кадастрового квартала 60:12:0010225 до пересечения с поворотной точкой земельного участка с кадастровым номером 60:12:0010225:17 до точки 69
69	70	от точки 69 в юго-западном направлении по границе земельного участка с кадастровым номером 60:12:0010225:17 до точки 70
70	71	от точки 70 в юго-западном направлении по границе земельного участка с кадастровым номером 60:12:0010225:17 до точки 71
71	72	от точки 71 в юго-западном направлении по территории кадастрового квартала 60:12:0010225 до пересечения с поворотной точкой кадастрового участка 60:12:0010225:11 до точки 72
72	73	от точки 72 в юго-восточном направлении по территории кадастрового квартала 60:12:0010225 до пересечения с поворотной точкой земельного участка

Прохождение границы		Описание прохождения границы
от точки	до точки	
		с кадастровым номером 60:12:0000000:886 до точки 73
73	74	от точки 73 в юго-западном направлении по границе земельного участка с кадастровым номером 60:12:0000000:886 до точки 74
74	75	от точки 74 в юго-западном направлении по границе земельного участка с кадастровым номером 60:12:0000000:886 до точки 75
75	76	от точки 75 в юго-западном направлении по границе земельного участка с кадастровым номером 60:12:0000000:886 до точки 76
76	77	от точки 76 в юго-западном направлении по границе земельного участка с кадастровым номером 60:12:0000000:886 до точки 77
77	78	от точки 77 в северо-западном направлении по территории кадастрового квартала 60:12:0010225 до пересечения с поворотной точкой кадастрового квартала 60:12:0010225 до точки 78
78	79	от точки 78 в северо-западном направлении по территории кадастрового квартала 60:12:0010225 до пересечения с поворотной точкой кадастрового квартала 60:12:0010219 до точки 79
79	80	от точки 79 в северо-западном направлении по территории кадастрового квартала 60:12:0010225 до пересечения с поворотной точкой кадастрового квартала 60:12:0010219 до точки 80
80	81	от точки 80 в северо-западном направлении по границе кадастрового квартала 60:12:0010219 до точки 81
81	82	от точки 81 в северо-западном направлении по территории кадастрового квартала 60:12:0010219 до пересечения с поворотной точкой кадастрового квартала 60:12:0010218 до точки 82
82	83	от точки 82 в северо-восточном направлении по границе кадастрового квартала 60:12:0010219 до пересечения с поворотной точкой кадастрового квартала 60:12:0010210 до точки 83
83	84	от точки 83 в северо-восточном направлении по границе кадастрового квартала 60:12:0010210 до точки 84
84	1	от точки 84 в северо-восточном направлении по границе кадастрового квартала 60:12:0010210 до

Прохождение границы		Описание прохождения границы
от точки	до точки	
		исходной точки 1
85	86	от точки 85 в юго-восточном направлении по границе территории объекта культурного наследия регионального значения «Склад», 1900 г. (ул. Коммунальная, 58) до точки 86
86	87	от точки 86 в юго-западном направлении по границе территории объекта культурного наследия регионального значения «Склад», 1900 г. (ул. Коммунальная, 58) до точки 87
87	88	от точки 87 в северо-западном направлении по границе территории объекта культурного наследия регионального значения «Склад», 1900 г. (ул. Коммунальная, 58) до точки 88
88	85	от точки 88 в северо-восточном направлении по границе территории объекта культурного наследия регионального значения «Склад», 1900 г. (ул. Коммунальная, 58) в исходную точку 85
89	90	от точки 89 в юго-западном направлении по границе территории объекта культурного наследия регионального значения «Дом жилой», XIX в. (ул. К.Цеткин, 25) до точки 90
90	91	от точки 90 в северо-западном направлении по границе территории объекта культурного наследия регионального значения «Дом жилой», XIX в. (ул. К.Цеткин, 25) до точки 91
91	92	от точки 91 в северо-западном направлении по границе территории объекта культурного наследия регионального значения «Дом жилой», XIX в. (ул. К.Цеткин, 25) до точки 92
92	93	от точки 92 в северо-западном направлении по границе территории объекта культурного наследия регионального значения «Дом жилой», XIX в. (ул. К.Цеткин, 25) до точки 93
93	94	от точки 93 в северо-восточном направлении по границе территории объекта культурного наследия регионального значения «Дом жилой», XIX в. (ул. К.Цеткин, 25) до точки 94
94	95	от точки 94 в юго-восточном направлении по границе территории объекта культурного наследия регионального значения «Дом жилой», XIX в. (ул. К.Цеткин, 25) до точки 95

Прохождение границы		Описание прохождения границы
от точки	до точки	
95	96	от точки 95 в юго-восточном направлении по границе территории объекта культурного наследия регионального значения «Дом жилой», XIX в. (ул. К.Цеткин, 25) до точки 96
96	97	от точки 96 в юго-восточном направлении по границе территории объекта культурного наследия регионального значения «Дом жилой», XIX в. (ул. К.Цеткин, 25) до точки 97
97	89	от точки 97 в юго-восточном направлении по границе территории объекта культурного наследия регионального значения «Дом жилой», XIX в. (ул. К.Цеткин, 25) в исходную точку 89

4. Единая зона регулирования застройки и хозяйственной деятельности (ЕЗРЗ) Р1 - подзона 2

Прохождение границы		Описание прохождения границы
от точки	до точки	
1	2	от точки 1 в северо-восточном направлении по границе земельного участка с кадастровым номером 60:12:0000000:886 до точки 2
2	3	от точки 2 в северо-восточном направлении по границе земельного участка с кадастровым номером 60:12:0000000:886 до точки 3
3	4	от точки 3 в северо-восточном направлении до пересечения с поворотной точкой земельного участка с кадастровым номером 60:12:0000000:819 до точки 4
4	5	от точки 4 в юго-восточном направлении по границе земельного участка с кадастровым номером 60:12:0000000:819 до точки 5
5	6	от точки 5 в юго-восточном направлении по границе земельного участка с кадастровым номером 60:12:0000000:819 до точки 6
6	7	от точки 6 в северо-восточном направлении по границе земельного участка с кадастровым номером 60:12:0010229:25 до точки 7
7	8	от точки 7 в северо-восточном направлении по границе земельного участка с кадастровым номером 60:12:0010229:26 до точки 8
8	9	от точки 8 в северо-восточном направлении по

Прохождение границы		Описание прохождения границы
от точки	до точки	
		границе земельного участка с кадастровым номером 60:12:0000000:819 до точки 9
9	10	от точки 9 в северо-восточном направлении по границе земельного участка с кадастровым номером 60:12:0000000:819 до пересечения с поворотной точкой границы территории объекта культурного наследия федерального значения «Здание конной почтовой станции», 1847 г. (ул. Коммунальная, д. 29) до точки 10
10	11	от точки 10 в юго-восточном направлении по границе территории объекта культурного наследия федерального значения «Здание конной почтовой станции», 1847 г. (ул. Коммунальная, д. 29) до точки 11
11	12	от точки 11 в северо-восточном направлении по границе территории объекта культурного наследия федерального значения «Здание конной почтовой станции», 1847 г. (ул. Коммунальная, д. 29) до точки 12
12	13	от точки 12 в северо-западном направлении по границе территории объекта культурного наследия федерального значения «Здание конной почтовой станции», 1847 г. (ул. Коммунальная, д. 29) до точки 13
13	14	от точки 13 в северо-восточном направлении по границе земельного участка с кадастровым номером 60:12:0000000:819 до точки 14
14	15	от точки 14 в северо-восточном направлении по границе земельного участка с кадастровым номером 60:12:0010229:8 до поворотной точки границы земельного участка с кадастровым номером 60:12:0010229:9 до точки 15
15	16	от точки 15 в северо-восточном направлении по границе земельного участка с кадастровым номером 60:12:0010229:9 до точки 16
16	17	от точки 16 в северо-восточном направлении до границы земельного участка с кадастровым номером 60:12:0010220:271 до точки 17
17	18	от точки 17 в северо-восточном направлении по границе земельного участка с кадастровым номером 60:12:0010220:271 до точки 18

Прохождение границы		Описание прохождения границы
от точки	до точки	
18	19	от точки 18 в северо-восточном направлении по границе земельного участка с кадастровым номером 60:12:0010220:271 до точки 19
19	20	от точки 19 в северо-восточном направлении по границе земельного участка с кадастровым номером 60:12:0010220:271 до поворотной точки границы земельного участка с кадастровым номером 60:12:0010220:26 до точки 20
20	21	от точки 20 в северо-восточном направлении по границе земельного участка с кадастровым номером 60:12:0010220:26 до поворотной точки границы земельного участка с кадастровым номером 60:12:0010220:39 до точки 21
21	22	от точки 21 в северо-восточном направлении по границе земельного участка с кадастровым номером 60:12:0010220:39 до точки 22
22	23	от точки 22 в северо-восточном направлении по границе земельного участка с кадастровым номером 60:12:0010220:39 до точки 23
23	24	от точки 23 в северо-восточном направлении до поворотной точки границы земельного участка с кадастровым номером 60:12:0010220:155 до точки 24
24	25	от точки 24 в северо-восточном направлении по границе земельного участка с кадастровым номером 60:12:0010220:155 до точки 25
25	26	от точки 25 в северо-восточном направлении по границе земельного участка с кадастровым номером 60:12:0010220:155 до пересечения с поворотной точкой границы территории объекта культурного наследия регионального значения «Торговый склад Голубевых», 1900 г. (ул. Коммунальная, 37) до точки 26
26	27	от точки 26 в юго-восточном направлении по границе территории объекта культурного наследия регионального значения «Торговый склад Голубевых», 1900 г. (ул. Коммунальная, 37) до точки 27
27	28	от точки 27 в юго-восточном направлении по границе территории объекта культурного наследия регионального значения «Торговый склад Голубевых», 1900 г. (ул. Коммунальная, 37) до точки 28
28	29	от точки 28 в юго-восточном направлении по границе

Прохождение границы		Описание прохождения границы
от точки	до точки	
		территории объекта культурного наследия регионального значения «Торговый склад Голубевых», 1900 г. (ул. Коммунальная, 37) до точки 29
29	30	от точки 29 в северо-восточном направлении по границе территории объекта культурного наследия регионального значения «Торговый склад Голубевых», 1900 г. (ул. Коммунальная, 37) до точки 30
30	31	от точки 30 в юго-восточном направлении по границе территории объекта культурного наследия регионального значения «Торговый склад Голубевых», 1900 г. (ул. Коммунальная, 37) до точки 31
31	32	от точки 31 в юго-восточном направлении по границе территории объекта культурного наследия регионального значения «Торговый склад Голубевых», 1900 г. (ул. Коммунальная, 37) до точки 32
32	33	от точки 32 в юго-восточном направлении по границе территории объекта культурного наследия регионального значения «Торговый склад Голубевых», 1900 г. (ул. Коммунальная, 37) до точки 33
33	34	от точки 33 в юго-восточном направлении по границе территории объекта культурного наследия регионального значения «Торговый склад Голубевых», 1900 г. (ул. Коммунальная, 37) до точки 34
34	35	от точки 34 в юго-восточном направлении по границе территории объекта культурного наследия регионального значения «Торговый склад Голубевых», 1900 г. (ул. Коммунальная, 37) до точки 35
35	36	от точки 35 в северо-восточном направлении по границе территории объекта культурного наследия регионального значения «Торговый склад Голубевых», 1900 г. (ул. Коммунальная, 37) до точки 36
36	37	от точки 36 в северо-восточном направлении по границе территории объекта культурного наследия регионального значения «Торговый склад Голубевых», 1900 г. (ул. Коммунальная, 37) до точки 37
37	38	от точки 37 в северо-восточном направлении по границе территории объекта культурного наследия регионального значения «Торговый склад Голубевых», 1900 г. (ул. Коммунальная, 37) до точки 38
38	39	от точки 38 в северо-западном направлении по границе территории объекта культурного наследия

Прохождение границы		Описание прохождения границы
от точки	до точки	
		регионального значения «Торговый склад Голубевых», 1900 г. (ул. Коммунальная, 37) до точки 39
39	40	от точки 39 в северо-западном направлении по границе территории объекта культурного наследия регионального значения «Торговый склад Голубевых», 1900 г. (ул. Коммунальная, 37) до точки 40
40	41	от точки 40 в юго-западном направлении по границе территории объекта культурного наследия регионального значения «Торговый склад Голубевых», 1900 г. (ул. Коммунальная, 37) до точки 41
41	42	от точки 41 в северо-западном направлении до пересечения с поворотной точкой кадастрового участка 60:12:0000000:886 до точки 42
42	43	от точки 42 в северо-восточном направлении по границе земельного участка с кадастровым номером 60:12:0000000:886 до точки 43
43	44	от точки 43 в северо-восточном направлении по границе земельного участка с кадастровым номером 60:12:0000000:886 до точки 44
44	45	от точки 44 в северо-восточном направлении по границе земельного участка с кадастровым номером 60:12:0000000:886 до точки 45
45	46	от точки 45 в северо-восточном направлении по границе земельного участка с кадастровым номером 60:12:0000000:886 до точки 46
46	47	от точки 46 в северном направлении по границе земельного участка с кадастровым номером 60:12:0000000:886 до точки 47
47	48	от точки 47 в северо-западном направлении по границе земельного участка с кадастровым номером 60:12:0000000:886 до точки 48
48	49	от точки 48 в северном направлении по границе земельного участка с кадастровым номером 60:12:0000000:886 до точки 49
49	50	от точки 49 в юго-восточном направлении до пересечения с характерной точкой земельного участка с кадастровым номером 60:12:0010211:100 до точки 50
50	51	от точки 50 в южном направлении по границе земельного участка с кадастровым номером 60:12:0010211:100 до точки 51
51	52	от точки 51 в южном направлении до пересечения с

Прохождение границы		Описание прохождения границы
от точки	до точки	
		поворотной точкой земельного участка с кадастровым номером 60:12:0010211:116 до точки 52
52	53	от точки 52 в южном направлении по границе земельного участка с кадастровым номером 60:12:0010211:116 до точки 53
53	54	от точки 53 в южном направлении до пересечения с поворотной точкой земельного участка с кадастровым номером 60:12:0010220:149 до точки 54
54	55	от точки 54 в юго-западном направлении по границе земельного участка с кадастровым номером 60:12:0010220:149 до точки 55
55	56	от точки 55 в юго-западном направлении по границе земельного участка с кадастровым номером 60:12:0010220:149 до точки 56
56	57	от точки 56 в юго-восточном направлении по границе земельного участка с кадастровым номером 60:12:0010220:149 до точки 57
57	58	от точки 57 в юго-восточном направлении по границе земельного участка с кадастровым номером 60:12:0010220:149 до точки 58
58	59	от точки 58 в северо-восточном направлении по границе земельного участка с кадастровым номером 60:12:0010220:149 до точки 59
59	60	от точки 59 в юго-восточном направлении по границе земельного участка с кадастровым номером 60:12:0010220:149 до точки 60
60	61	от точки 60 в северо-восточном направлении по границе земельного участка с кадастровым номером 60:12:0010220:149 до точки 61
61	62	от точки 61 в северо-восточном направлении по границе земельного участка с кадастровым номером 60:12:0010220:149 до точки 62
62	63	от точки 62 в северо-восточном направлении по границе земельного участка с кадастровым номером 60:12:0010220:149 до точки 63
63	64	от точки 63 в северо-восточном направлении до пересечения с характерной точкой границы кадастрового квартала 60:12:0010220 до точки 64
64	65	от точки 64 в юго-восточном направлении по границе кадастрового квартала 60:12:0010220 до точки 65
65	66	от точки 65 в юго-западном направлении до

Прохождение границы		Описание прохождения границы
от точки	до точки	
		пересечения с поворотной точкой земельного участка с кадастровым номером 60:12:0010220:2 до точки 66
66	67	от точки 66 в юго-западном направлении по границам земельного участка с кадастровым номером 60:12:0010220:2 до точки 67
67	68	от точки 67 в юго-западном направлении по границам земельного участка с кадастровым номером 60:12:0010220:2 до точки 68
68	69	от точки 68 в юго-западном направлении по границам земельного участка с кадастровым номером 60:12:0010220:2 до точки 69
69	70	от точки 69 в юго-восточном направлении по границам земельного участка с кадастровым номером 60:12:0010220:2 до точки 70
70	71	от точки 70 в юго-западном направлении по границам земельного участка с кадастровым номером 60:12:0010220:2 до точки 71
71	72	от точки 71 в юго-западном направлении до пересечения с поворотной точкой земельного участка с кадастровым номером 60:12:0010220:22 до точки 72
72	73	от точки 72 в юго-западном направлении по границе земельного участка с кадастровым номером 60:12:0010220:22 до точки 73
73	74	от точки 73 в юго-западном направлении по границе земельного участка с кадастровым номером 60:12:0010220:22 до точки 74
74	75	от точки 74 в юго-западном направлении до пересечения с поворотной точкой земельного участка с кадастровым номером 60:12:0010220:24 до точки 75
75	76	от точки 75 в юго-западном направлении по границе земельного участка с кадастровым номером 60:12:0010220:24 до точки 76
76	77	от точки 76 в юго-западном направлении до пересечения с характерной точкой границы кадастрового квартала 60:12:0010220 до точки 77
77	78	от точки 77 в северо-западном направлении по границе кадастрового квартала 60:12:0010220 до точки 78
78	79	от точки 78 в юго-западном направлении до пересечения с характерной точкой границы кадастрового квартала 60:12:0010228 до точки 79

Прохождение границы		Описание прохождения границы
от точки	до точки	
79	80	от точки 79 в юго-западном направлении по границе кадастрового квартала 60:12:0010228 до точки 80
80	81	от точки 80 в северо-западном направлении по границе кадастрового квартала 60:12:0010228 до точки 81
81	82	от точки 81 в северо-западном направлении по границе кадастрового квартала 60:12:0010228 до пересечения с поворотной точкой земельного участка с кадастровым номером 60:12:0000000:886 до точки 82
82	83	от точки 82 в северо-восточном направлении по границе земельного участка с кадастровым номером 60:12:0000000:886 до точки 83
83	1	от точки 83 в северо-восточном направлении по границе земельного участка с кадастровым номером 60:12:0000000:886 в исходную точку 1

5. Единая зона регулирования застройки и хозяйственной деятельности (ЕЗРЗ) Р2 - подзона 1

Прохождение границы		Описание прохождения границы
от точки	до точки	
1	2	от точки 1 в северо-восточном направлении по границе земельного участка с кадастровым номером 60:12:0102105:89 до точки 2
2	3	от точки 2 в юго-восточном направлении по границе земельного участка с кадастровым номером 60:12:0102105:89 до точки 3
3	4	от точки 3 в северо-восточном направлении до пересечения с поворотной точкой границы земельного участка с кадастровым номером 60:12:0102105:5 до точки 4
4	5	от точки 4 в северо-восточном направлении по границе земельного участка с кадастровым номером 60:12:0102105:5 до точки 5
5	6	от точки 5 в северо-восточном направлении до поворотной точки границы земельного участка с кадастровым номером 60:12:0102105:1 до точки 6
6	7	от точки 6 в северо-западном направлении по границе земельного участка с кадастровым номером 60:12:0102105:1 до точки 7

Прохождение границы		Описание прохождения границы
от точки	до точки	
7	8	от точки 7 в северо-восточном направлении по границе земельного участка с кадастровым номером 60:12:0102105:1 до точки 8
8	9	от точки 8 в юго-восточном направлении по территории земельного участка с кадастровым номером 60:12:0102105:1 до точки 9
9	10	от точки 9 в юго-западном направлении по границе земельного участка с кадастровым номером 60:12:0102105:1 до точки 10
10	11	от точки 10 в юго-западном направлении до поворотной точки границы земельного участка с кадастровым номером 60:12:0102105:5 до точки 11
11	12	от точки 11 в юго-западном направлении по границе земельного участка с кадастровым номером 60:12:0102105:5 до точки 12
12	13	от точки 12 в юго-западном направлении до поворотной точки границы земельного участка с кадастровым номером 60:12:0102105:89 до точки 13
13	14	от точки 13 в юго-западном направлении по границе земельного участка с кадастровым номером 60:12:0102105:89 до точки 14
14	1	от точки 14 в северо-западном направлении по границе земельного участка с кадастровым номером 60:12:0102105:89 в исходную точку 1

6. Единая зона регулирования застройки и хозяйственной деятельности (ЕЗРЗ) Р2 - подзона 2

Прохождение границы		Описание прохождения границы
от точки	до точки	
1	2	от точки 1 в северо-восточном направлении по границе земельного участка с кадастровым номером 60:12:0102105:15 до пересечения с поворотной точкой границы земельного участка с кадастровым номером 60:12:0102105:3 до точки 2
2	3	от точки 2 в северо-восточном направлении по границе земельного участка с кадастровым номером 60:12:0102105:3 до пересечения с поворотной точкой границы земельного участка с кадастровым номером 60:12:0102105:8 до точки 3

Прохождение границы		Описание прохождения границы
от точки	до точки	
3	4	от точки 3 в северо-восточном направлении по границе земельного участка с кадастровым номером 60:12:0102105:8 до точки 4
4	5	от точки 4 в юго-восточном направлении по границе кадастрового участка 60:12:0102105:8 до точки 5
5	6	от точки 5 в юго-западном направлении по границе земельного участка с кадастровым номером 60:12:0102105:8 до пересечения с поворотной точкой границы земельного участка с кадастровым номером 60:12:0102105:3 до точки 6
6	7	от точки 6 в юго-западном направлении по границе земельного участка с кадастровым номером 60:12:0102105:3 до пересечения с поворотной точкой границы земельного участка с кадастровым номером 60:12:0102105:15 до точки 7
7	8	от точки 7 в юго-западном направлении по границе земельного участка с кадастровым номером 60:12:0102105:15 до точки 8
8	1	от точки 8 в северо-западном направлении по границе земельного участка с кадастровым номером 60:12:0102105:15 в исходную точку 1

7. Единая зона регулирования застройки и хозяйственной деятельности (ЕЗРЗ) Р2 - подзона 3

Прохождение границы		Описание прохождения границы
от точки	до точки	
1	2	от точки 1 в северо-восточном направлении по границе земельного участка с кадастровым номером 60:12:0102105:11 до точки 2
2	3	от точки 2 в северо-восточном направлении до точки 3
3	4	от точки 3 в северо-восточном направлении до точки 4
4	5	от точки 4 в юго-восточном направлении до точки 5
5	6	от точки 5 в юго-западном направлении до точки 6
6	7	от точки 6 в юго-западном направлении до пересечения с поворотной точкой границы земельного участка с кадастровым номером 60:12:0102105:11 до точки 7
7	8	от точки 7 в юго-западном направлении по границе земельного участка с кадастровым номером

		60:12:0102105:11 до точки 8
8	1	от точки 8 в северо-западном направлении по границе земельного участка с кадастровым номером 60:12:0102105:11 в исходную точку 1

8. Единая зона регулирования застройки и хозяйственной деятельности (ЕЗРЗ) РЗ

Прохождение границы		Описание прохождения границы
от точки	до точки	
1	2	от точки 1 в северо-восточном направлении по границе земельного участка с кадастровым номером 60:12:0000000:886 до точки 2
2	3	от точки 2 в северо-восточном направлении по границе земельного участка с кадастровым номером 60:12:0000000:886 до точки 3
3	4	от точки 3 в северо-восточном направлении по границе земельного участка с кадастровым номером 60:12:0000000:886 до точки 4
4	5	от точки 4 в северо-восточном направлении по границе земельного участка с кадастровым номером 60:12:0000000:886 до точки 5
5	6	от точки 5 в северо-восточном направлении по границе земельного участка с кадастровым номером 60:12:0000000:886 до точки 6
6	7	от точки 6 в северо-восточном направлении по границе земельного участка с кадастровым номером 60:12:0000000:886 до точки 7
7	8	от точки 7 в северо-восточном направлении по границе земельного участка с кадастровым номером 60:12:0000000:886 до точки 8
8	9	от точки 8 в юго-восточном направлении до пересечения с поворотной точкой границы земельного участка с кадастровым номером 60:12:0010210 до точки 9
9	10	от точки 9 в юго-восточном направлении до пересечения с поворотной точкой границы земельного участка с кадастровым номером 60:12:0000000:886 до точки 10
10	11	от точки 10 в юго-западном направлении по границе земельного участка с кадастровым номером 60:12:0000000:886 до точки 11
11	12	от точки 11 в юго-восточном направлении по границе

Прохождение границы		Описание прохождения границы
от точки	до точки	
		земельного участка с кадастровым номером 60:12:0000000:886 до точки 12
12	13	от точки 12 в юго-западном направлении по границе земельного участка с кадастровым номером 60:12:0000000:886 до точки 13
13	14	от точки 13 в юго-западном направлении по границе земельного участка с кадастровым номером 60:12:0000000:886 до точки 14
14	15	от точки 14 в юго-западном направлении по границе земельного участка с кадастровым номером 60:12:0000000:886 до точки 15
15	16	от точки 15 в юго-западном направлении по границе земельного участка с кадастровым номером 60:12:0000000:886 до точки 16
16	17	от точки 16 в юго-западном направлении по границе земельного участка с кадастровым номером 60:12:0000000:886 до точки 17
17	18	от точки 17 в юго-западном направлении по границе земельного участка с кадастровым номером 60:12:0000000:886 до точки 18
18	19	от точки 18 в юго-западном направлении по границе земельного участка с кадастровым номером 60:12:0000000:886 до точки 19
19	20	от точки 19 в юго-западном направлении по границе земельного участка с кадастровым номером 60:12:0000000:886 до точки 20
20	21	от точки 20 в юго-западном направлении по границе земельного участка с кадастровым номером 60:12:0000000:886 до точки 21
21	22	от точки 21 в юго-восточном направлении по границе земельного участка с кадастровым номером 60:12:0000000:886 до точки 22
22	23	от точки 22 в юго-западном направлении по границе земельного участка с кадастровым номером 60:12:0000000:886 до точки 23
23	24	от точки 23 в северо-западном направлении по границе земельного участка с кадастровым номером 60:12:0000000:886 до точки 24
24	25	от точки 24 в юго-западном направлении по границе земельного участка с кадастровым номером 60:12:0000000:886 до точки 25

Прохождение границы		Описание прохождения границы
от точки	до точки	
25	26	от точки 25 в юго-восточном направлении по границе земельного участка с кадастровым номером 60:12:0000000:886 до точки 26
26	27	от точки 26 в юго-западном направлении по границе земельного участка с кадастровым номером 60:12:0000000:886 до точки 27
27	28	от точки 27 в юго-западном направлении по границе земельного участка с кадастровым номером 60:12:0000000:886 до точки 28
28	29	от точки 28 в северо-западном направлении по границе земельного участка с кадастровым номером 60:12:0000000:886 до точки 29
29	30	от точки 29 в юго-западном направлении по границе земельного участка с кадастровым номером 60:12:0000000:886 до точки 30
30	31	от точки 30 в юго-западном направлении по границе земельного участка с кадастровым номером 60:12:0000000:886 до точки 31
31	32	от точки 31 в юго-западном направлении по границе земельного участка с кадастровым номером 60:12:0000000:886 до точки 32
32	33	от точки 32 в юго-западном направлении по границе земельного участка с кадастровым номером 60:12:0000000:886 до точки 33
33	34	от точки 33 в юго-западном направлении по границе земельного участка с кадастровым номером 60:12:0000000:886 до точки 34
34	35	от точки 34 в северо-западном направлении по границе земельного участка с кадастровым номером 60:12:0000000:886 до точки 35
35	36	от точки 35 в северо-западном направлении до пересечения с характерной точкой кадастрового квартала 60:12:0010224 до точки 36
36	37	от точки 36 в северо-восточном направлении по границе земельного участка с кадастровым номером 60:12:0000000:886 до точки 37
37	38	от точки 37 в северо-восточном направлении по границе земельного участка с кадастровым номером 60:12:0000000:886 до точки 38
38	39	от точки 38 в северо-восточном направлении по границе земельного участка с кадастровым номером

Прохождение границы		Описание прохождения границы
от точки	до точки	
		60:12:0000000:886 до точки 39
39	40	от точки 39 в северо-восточном направлении по границе земельного участка с кадастровым номером 60:12:0000000:886 до точки 40
40	41	от точки 40 в северо-восточном направлении по границе земельного участка с кадастровым номером 60:12:0000000:886 до точки 41
41	42	от точки 41 в северо-восточном направлении по границе земельного участка с кадастровым номером 60:12:0000000:886 до точки 42
42	43	от точки 42 в северо-западном направлении по границе земельного участка с кадастровым номером 60:12:0000000:886 до точки 43
43	44	от точки 43 в северо-восточном направлении по границе земельного участка с кадастровым номером 60:12:0000000:886 до точки 44
44	45	от точки 44 в юго-восточном направлении по границе земельного участка с кадастровым номером 60:12:0000000:886 до точки 45
45	46	от точки 45 в юго-восточном направлении по границе земельного участка с кадастровым номером 60:12:0000000:886 до точки 46
46	47	от точки 46 в северо-восточном направлении по границе земельного участка с кадастровым номером 60:12:0000000:886 до точки 47
47	48	от точки 47 в северо-восточном направлении по границе земельного участка с кадастровым номером 60:12:0000000:886 до точки 48
48	49	от точки 48 в северо-восточном направлении по границе земельного участка с кадастровым номером 60:12:0000000:886 до точки 49
49	1	от точки 49 в северо-восточном направлении по границе земельного участка с кадастровым номером 60:12:0000000:886 в исходную точку 1

II. Координаты

характерных (поворотных) точек границы объединенной зоны охраны объектов культурного наследия федерального и регионального значения, расположенных в городе Опочке на территории, ограниченной ул. Коммунальной, ул. 15 Июля, ул. Пушкина, ул. 1-го Мая, ул. Раи Гавриловой, ул. Веселой, ул. Ветеранов

Единая охранная зона (ЕОЗ)

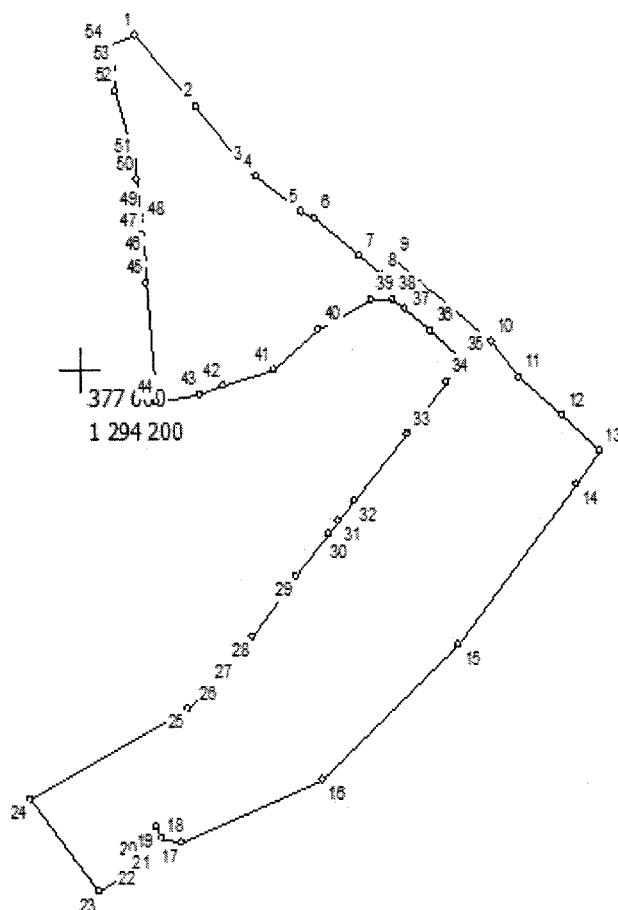
1. Единая охранная зона (ЕОЗ) - подзона 1

Обозначение характерных точек	Координаты характерных точек в местной системе координат МСК-60		Метод определения координат	Значение погрешности определения координат в системе координат, установленной для ведения ГКН, (м)
	X	Y		
1.	377 679,38	1 294 214,51	аналитический	0,1
2.	377 662,28	1 294 231,02	аналитический	0,1
3.	377 647,76	1 294 245,01	аналитический	0,1
4.	377 645,75	1 294 247,68	аналитический	0,1
5.	377 637,53	1 294 259,84	аналитический	0,1
6.	377 635,69	1 294 263,24	аналитический	0,1
7.	377 626,72	1 294 275,86	аналитический	0,1
8.	377 622,02	1 294 282,12	аналитический	0,1
9.	377 625,83	1 294 284,96	аналитический	0,1
10.	377 605,85	1 294 310,98	аналитический	0,1
11.	377 597,73	1 294 318,71	аналитический	0,1
12.	377 588,30	1 294 330,41	аналитический	0,1
13.	377 580,19	1 294 340,43	аналитический	0,1
14.	377 572,08	1 294 333,80	аналитический	0,1
15.	377 533,58	1 294 302,32	аналитический	0,1
16.	377 501,78	1 294 265,43	аналитический	0,1
17.	377 487,31	1 294 227,29	аналитический	0,1
18.	377 488,15	1 294 222,01	аналитический	0,1
19.	377 490,96	1 294 220,50	аналитический	0,1
20.	377 488,62	1 294 216,14	аналитический	0,1
21.	377 485,66	1 294 217,67	аналитический	0,1
22.	377 481,55	1 294 215,74	аналитический	0,1
23.	377 475,46	1 294 204,88	аналитический	0,1
24.	377 497,80	1 294 186,42	аналитический	0,1
25.	377 518,91	1 294 228,92	аналитический	0,1
26.	377 526,07	1 294 237,62	аналитический	0,1
27.	377 530,55	1 294 241,51	аналитический	0,1

28.	377 536,10	1 294 246,49	аналитический	0,1
29.	377 550,24	1 294 258,10	аналитический	0,1
30.	377 560,31	1 294 267,06	аналитический	0,1
31.	377 563,50	1 294 269,94	аналитический	0,1
32.	377 568,46	1 294 274,21	аналитический	0,1
33.	377 584,30	1 294 288,30	аналитический	0,1
34.	377 596,46	1 294 298,75	аналитический	0,1
35.	377 601,65	1 294 303,20	аналитический	0,1
36.	377 608,54	1 294 294,90	аналитический	0,1
37.	377 613,98	1 294 287,80	аналитический	0,1
38.	377 615,91	1 294 284,73	аналитический	0,1
39.	377 616,14	1 294 278,65	аналитический	0,1
40.	377 609,32	1 294 264,27	аналитический	0,1
41.	377 599,75	1 294 252,18	аналитический	0,1
42.	377 595,86	1 294 238,35	аналитический	0,1
43.	377 594,05	1 294 232,03	аналитический	0,1
44.	377 592,15	1 294 220,21	аналитический	0,1
45.	377 620,67	1 294 217,54	аналитический	0,1
46.	377 626,51	1 294 217,03	аналитический	0,1
47.	377 631,96	1 294 216,72	аналитический	0,1
48.	377 635,17	1 294 216,30	аналитический	0,1
49.	377 636,84	1 294 216,03	аналитический	0,1
50.	377 645,17	1 294 215,17	аналитический	0,1
51.	377 649,49	1 294 214,33	аналитический	0,1
52.	377 665,92	1 294 209,22	аналитический	0,1
53.	377 671,67	1 294 208,68	аналитический	0,1
54.	377 676,62	1 294 206,74	аналитический	0,1
1.	377 679,38	1 294 214,51	аналитический	0,1

Площадь = 9602 кв.м

План
границ территории Единой охранной зоны (ЕОЗ) - подзона 1



Масштаб 1 : 2000

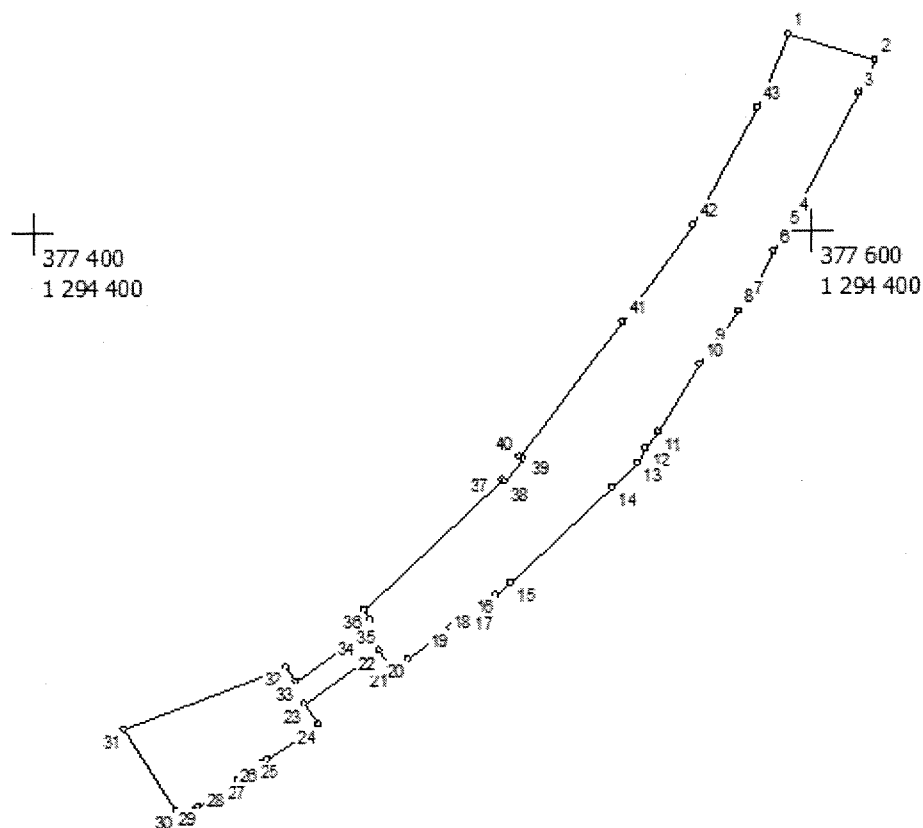
Единая охранная зона (ЕОЗ) - подзона 2

Обозначение характерных точек	Координаты характерных точек в местной системе координат МСК- 60		Метод определения координат	Значение погрешности определения координат в системе координат, установленно й для ведения ГКН, (м)
	X	Y		
1.	377 650,93	1 294 393,86	аналитический	0,1
2.	377 643,86	1 294 416,18	аналитический	0,1

3.	377 635,55	1 294 411,86	аналитический	0,1
4.	377 603,21	1 294 394,84	аналитический	0,1
5.	377 599,64	1 294 392,84	аналитический	0,1
6.	377 594,67	1 294 390,26	аналитический	0,1
7.	377 581,50	1 294 382,98	аналитический	0,1
8.	377 579,04	1 294 381,24	аналитический	0,1
9.	377 569,03	1 294 373,78	аналитический	0,1
10.	377 565,18	1 294 370,90	аналитический	0,1
11.	377 547,76	1 294 360,40	аналитический	0,1
12.	377 543,73	1 294 357,25	аналитический	0,1
13.	377 539,88	1 294 354,84	аналитический	0,1
14.	377 533,30	1 294 348,70	аналитический	0,1
15.	377 508,96	1 294 322,80	аналитический	0,1
16.	377 506,04	1 294 318,75	аналитический	0,1
17.	377 503,33	1 294 315,00	аналитический	0,1
18.	377 501,95	1 294 313,05	аналитический	0,1
19.	377 497,48	1 294 307,18	аналитический	0,1
20.	377 489,57	1 294 296,22	аналитический	0,1
21.	377 486,77	1 294 292,06	аналитический	0,1
22.	377 491,61	1 294 288,53	аналитический	0,1
23.	377 477,90	1 294 269,66	аналитический	0,1
24.	377 472,62	1 294 273,41	аналитический	0,1
25.	377 463,22	1 294 260,04	аналитический	0,1
26.	377 462,55	1 294 258,51	аналитический	0,1
27.	377 458,32	1 294 252,56	аналитический	0,1
28.	377 456,21	1 294 249,65	аналитический	0,1
29.	377 450,96	1 294 242,33	аналитический	0,1
30.	377 450,24	1 294 236,81	аналитический	0,1
31.	377 471,39	1 294 223,32	аналитический	0,1
32.	377 487,24	1 294 264,72	аналитический	0,1
33.	377 483,83	1 294 267,46	аналитический	0,1
34.	377 495,14	1 294 283,37	аналитический	0,1
35.	377 499,64	1 294 286,53	аналитический	0,1
36.	377 502,12	1 294 285,04	аналитический	0,1
37.	377 535,81	1 294 320,40	аналитический	0,1
38.	377 534,90	1 294 321,32	аналитический	0,1
39.	377 540,85	1 294 325,96	аналитический	0,1
40.	377 541,62	1 294 324,96	аналитический	0,1
41.	377 576,47	1 294 351,62	аналитический	0,1
42.	377 601,40	1 294 369,33	аналитический	0,1
43.	377 631,63	1 294 385,82	аналитический	0,1
1.	377 650,93	1 294 393,86	аналитический	0,1

Площадь = 5324 кв.м

**План
границ территории Единой охранной зоны (ЕОЗ) - подзона 2**



Масштаб 1 : 2000

**Единая зона регулирования застройки и хозяйственной деятельности
(ЕЗРЗ) Р1 подзона 1**

Обозначение характерных точек	Координаты характерных точек в местной системе координат МСК- 60		Метод определения координат	Значение погрешности определения координат в системе координат, установленной для ведения ГКН, (м)
	X	Y		
1.	377 749,33	1 294 186,81	аналитический	0,1
2.	377 748,61	1 294 191,93	аналитический	0,1

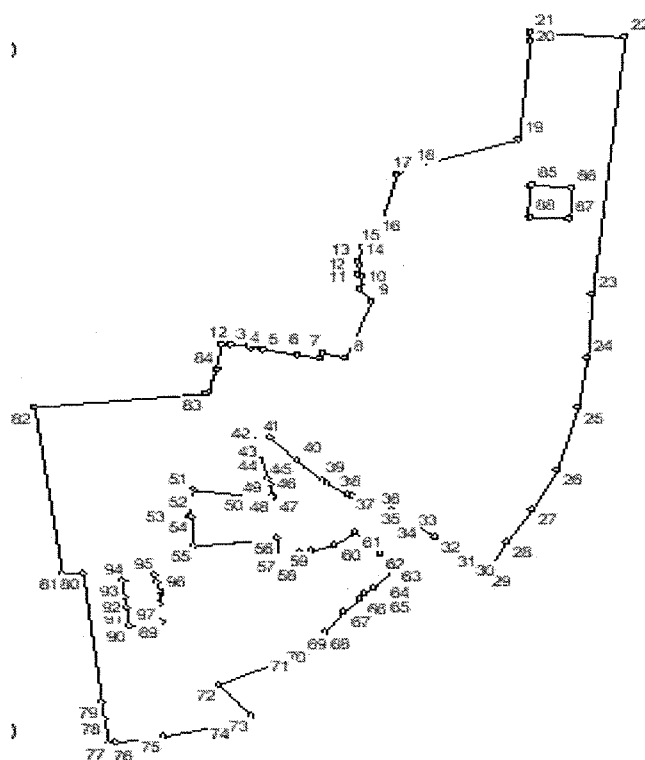
3.	377 746,98	1 294 203,51	аналитический	0,1
4.	377 744,91	1 294 210,66	аналитический	0,1
5.	377 740,97	1 294 230,37	аналитический	0,1
6.	377 737,86	1 294 244,45	аналитический	0,1
7.	377 742,28	1 294 245,51	аналитический	0,1
8.	377 737,90	1 294 258,81	аналитический	0,1
9.	377 779,91	1 294 273,02	аналитический	0,1
10.	377 788,45	1 294 266,37	аналитический	0,1
11.	377 798,15	1 294 268,59	аналитический	0,1
12.	377 798,84	1 294 265,08	аналитический	0,1
13.	377 806,24	1 294 266,29	аналитический	0,1
14.	377 808,89	1 294 265,58	аналитический	0,1
15.	377 819,64	1 294 268,58	аналитический	0,1
16.	377 826,31	1 294 276,35	аналитический	0,1
17.	377 872,65	1 294 288,08	аналитический	0,1
18.	377 877,20	1 294 295,72	аналитический	0,1
19.	377 897,15	1 294 358,23	аналитический	0,1
20.	377 968,75	1 294 364,56	аналитический	0,1
21.	377 975,82	1 294 365,59	аналитический	0,1
22.	377 972,39	1 294 419,56	аналитический	0,1
23.	377 782,95	1 294 401,19	аналитический	0,1
24.	377 736,35	1 294 398,48	аналитический	0,1
25.	377 700,67	1 294 393,47	аналитический	0,1
26.	377 653,80	1 294 380,62	аналитический	0,1
27.	377 625,23	1 294 365,85	аналитический	0,1
28.	377 600,83	1 294 352,07	аналитический	0,1
29.	377 580,19	1 294 340,43	аналитический	0,1
30.	377 588,30	1 294 330,41	аналитический	0,1
31.	377 597,73	1 294 318,71	аналитический	0,1
32.	377 605,85	1 294 310,98	аналитический	0,1
33.	377 625,83	1 294 284,96	аналитический	0,1
34.	377 622,02	1 294 282,12	аналитический	0,1
35.	377 626,72	1 294 275,86	аналитический	0,1
36.	377 635,69	1 294 263,24	аналитический	0,1
37.	377 637,53	1 294 259,84	аналитический	0,1
38.	377 645,75	1 294 247,68	аналитический	0,1
39.	377 647,76	1 294 245,01	аналитический	0,1
40.	377 662,28	1 294 231,02	аналитический	0,1
41.	377 679,38	1 294 214,51	аналитический	0,1
42.	377 676,62	1 294 206,74	аналитический	0,1
43.	377 671,67	1 294 208,68	аналитический	0,1
44.	377 665,92	1 294 209,22	аналитический	0,1
45.	377 649,49	1 294 214,33	аналитический	0,1

46.	377 645,17	1 294 215,17	аналитический	0,1
47.	377 636,84	1 294 216,03	аналитический	0,1
48.	377 635,23	1 294 216,29	аналитический	0,1
49.	377 636,11	1 294 201,65	аналитический	0,1
50.	377 637,60	1 294 201,22	аналитический	0,1
51.	377 640,62	1 294 170,92	аналитический	0,1
52.	377 640,20	1 294 170,43	аналитический	0,1
53.	377 621,85	1 294 168,44	аналитический	0,1
54.	377 621,72	1 294 169,37	аналитический	0,1
55.	377 600,39	1 294 171,47	аналитический	0,1
56.	377 604,77	1 294 219,03	аналитический	0,1
57.	377 592,15	1 294 220,21	аналитический	0,1
58.	377 594,05	1 294 232,03	аналитический	0,1
59.	377 595,86	1 294 238,35	аналитический	0,1
60.	377 599,75	1 294 252,18	аналитический	0,1
61.	377 609,32	1 294 264,27	аналитический	0,1
62.	377 593,98	1 294 278,14	аналитический	0,1
63.	377 584,30	1 294 288,30	аналитический	0,1
64.	377 568,46	1 294 274,21	аналитический	0,1
65.	377 563,50	1 294 269,94	аналитический	0,1
66.	377 560,31	1 294 267,06	аналитический	0,1
67.	377 550,24	1 294 258,10	аналитический	0,1
68.	377 536,10	1 294 246,49	аналитический	0,1
69.	377 530,55	1 294 241,51	аналитический	0,1
70.	377 526,07	1 294 237,62	аналитический	0,1
71.	377 518,91	1 294 228,92	аналитический	0,1
72.	377 497,80	1 294 186,42	аналитический	0,1
73.	377 475,46	1 294 204,88	аналитический	0,1
74.	377 469,37	1 294 194,04	аналитический	0,1
75.	377 460,82	1 294 153,46	аналитический	0,1
76.	377 456,04	1 294 126,38	аналитический	0,1
77.	377 455,21	1 294 121,71	аналитический	0,1
78.	377 474,20	1 294 119,96	аналитический	0,1
79.	377 485,53	1 294 118,68	аналитический	0,1
80.	377 580,08	1 294 107,75	аналитический	0,1
81.	377 580,73	1 294 095,83	аналитический	0,1
82.	377 703,64	1 294 078,93	аналитический	0,1
83.	377 712,65	1 294 178,31	аналитический	0,1
84.	377 729,87	1 294 184,02	аналитический	0,1
1.	377 749,33	1 294 186,81	аналитический	0,1
85.	377 863,83	1 294 365,86	аналитический	0,1
86.	377 861,83	1 294 388,52	аналитический	0,1
87.	377 839,29	1 294 388,25	аналитический	0,1

88.	377 840,60	1 294 365,03	аналитический	0,1
85.	377 863,83	1 294 365,86	аналитический	0,1
89.	377 544,07	1 294 153,17	аналитический	0,1
90.	377 541,52	1 294 134,55	аналитический	0,1
91.	377 554,57	1 294 132,77	аналитический	0,1
92.	377 562,79	1 294 131,35	аналитический	0,1
93.	377 574,91	1 294 129,57	аналитический	0,1
94.	377 578,86	1 294 149,22	аналитический	0,1
95.	377 572,90	1 294 150,24	аналитический	0,1
96.	377 567,29	1 294 151,10	аналитический	0,1
97.	377 557,63	1 294 151,83	аналитический	0,1
89.	377 544,07	1 294 153,17	аналитический	0,1

Площадь = 73455 кв.м

План
границ территорий Единой зона регулирования застройки и хозяйственной
деятельности (ЕЗРЗ Р1) - подзона 1



Масштаб 1: 5000

**Единая зона регулирования застройки и хозяйственной деятельности
(ЕЗРЗ Р1) - подзона 2**

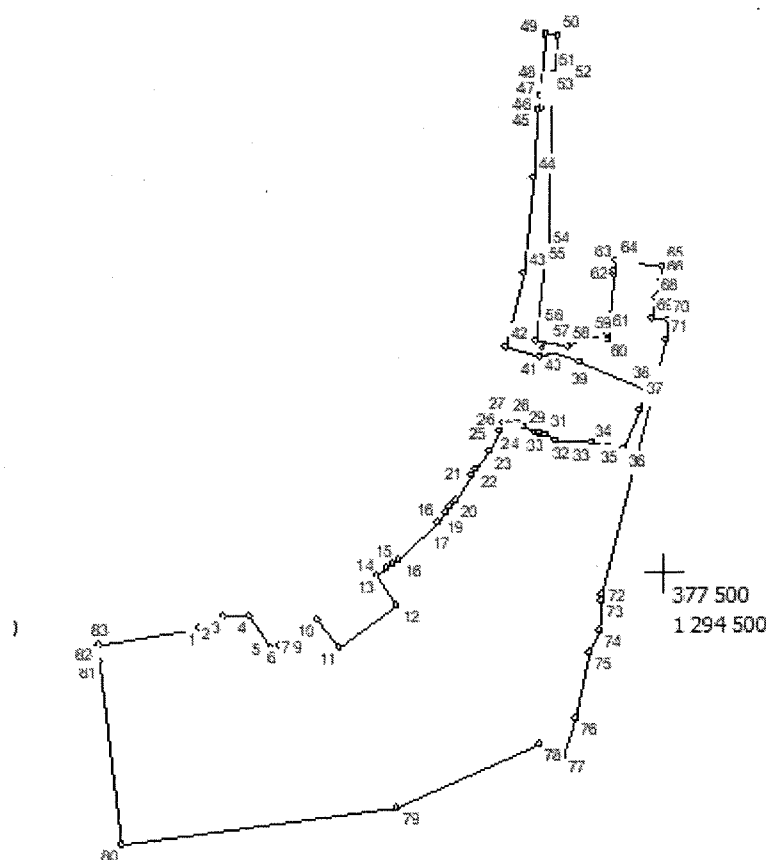
Обозначение характерных точек	Координаты характерных точек в местной системе координат МСК- 60		Метод определения координат	Значение погрешности определения координат в системе координат, установленной для ведения ГКН, (м)
	X	Y		
1.	377 463,61	1 294 189,26	аналитический	0,1
2.	377 467,58	1 294 199,28	аналитический	0,1
3.	377 470,61	1 294 204,92	аналитический	0,1
4.	377 471,39	1 294 223,32	аналитический	0,1
5.	377 450,24	1 294 236,81	аналитический	0,1
6.	377 450,96	1 294 242,33	аналитический	0,1
7.	377 458,32	1 294 252,56	аналитический	0,1
8.	377 462,55	1 294 258,51	аналитический	0,1
9.	377 463,22	1 294 260,04	аналитический	0,1
10.	377 468,70	1 294 267,91	аналитический	0,1
11.	377 449,34	1 294 282,16	аналитический	0,1
12.	377 477,49	1 294 321,64	аналитический	0,1
13.	377 497,48	1 294 307,18	аналитический	0,1
14.	377 503,33	1 294 315,00	аналитический	0,1
15.	377 506,04	1 294 318,75	аналитический	0,1
16.	377 508,96	1 294 322,80	аналитический	0,1
17.	377 533,30	1 294 348,70	аналитический	0,1
18.	377 539,88	1 294 354,84	аналитический	0,1
19.	377 543,73	1 294 357,25	аналитический	0,1
20.	377 547,76	1 294 360,40	аналитический	0,1
21.	377 565,18	1 294 370,90	аналитический	0,1
22.	377 569,03	1 294 373,78	аналитический	0,1
23.	377 581,50	1 294 382,98	аналитический	0,1
24.	377 594,67	1 294 390,26	аналитический	0,1
25.	377 599,64	1 294 392,84	аналитический	0,1
26.	377 603,21	1 294 394,84	аналитический	0,1
27.	377 597,54	1 294 406,03	аналитический	0,1
28.	377 593,85	1 294 414,03	аналитический	0,1
29.	377 592,71	1 294 417,04	аналитический	0,1
30.	377 593,12	1 294 417,25	аналитический	0,1
31.	377 591,75	1 294 420,21	аналитический	0,1

32.	377 587,69	1 294 427,71	аналитический	0,1
33.	377 586,55	1 294 451,14	аналитический	0,1
34.	377 583,78	1 294 461,41	аналитический	0,1
35.	377 580,18	1 294 467,61	аналитический	0,1
36.	377 582,24	1 294 473,05	аналитический	0,1
37.	377 608,27	1 294 483,75	аналитический	0,1
38.	377 621,74	1 294 487,39	аналитический	0,1
39.	377 639,81	1 294 443,17	аналитический	0,1
40.	377 648,87	1 294 418,79	аналитический	0,1
41.	377 643,83	1 294 416,28	аналитический	0,1
42.	377 650,93	1 294 393,86	аналитический	0,1
43.	377 699,12	1 294 406,39	аналитический	0,1
44.	377 763,62	1 294 412,82	аналитический	0,1
45.	377 808,84	1 294 415,79	аналитический	0,1
46.	377 809,24	1 294 418,25	аналитический	0,1
47.	377 817,96	1 294 418,57	аналитический	0,1
48.	377 818,39	1 294 416,86	аналитический	0,1
49.	377 858,98	1 294 420,82	аналитический	0,1
50.	377 858,31	1 294 428,70	аналитический	0,1
51.	377 832,14	1 294 426,31	аналитический	0,1
52.	377 822,28	1 294 425,43	аналитический	0,1
53.	377 816,81	1 294 425,06	аналитический	0,1
54.	377 707,44	1 294 422,42	аналитический	0,1
55.	377 702,94	1 294 419,30	аналитический	0,1
56.	377 654,06	1 294 413,47	аналитический	0,1
57.	377 651,55	1 294 422,36	аналитический	0,1
58.	377 650,09	1 294 435,54	аналитический	0,1
59.	377 657,70	1 294 449,66	аналитический	0,1
60.	377 654,89	1 294 461,33	аналитический	0,1
61.	377 659,06	1 294 461,69	аналитический	0,1
62.	377 697,94	1 294 465,29	аналитический	0,1
63.	377 701,03	1 294 465,56	аналитический	0,1
64.	377 708,03	1 294 466,90	аналитический	0,1
65.	377 703,34	1 294 498,10	аналитический	0,1
66.	377 694,61	1 294 497,13	аналитический	0,1
67.	377 684,88	1 294 496,06	аналитический	0,1
68.	377 682,74	1 294 493,28	аналитический	0,1
69.	377 669,45	1 294 491,54	аналитический	0,1
70.	377 667,64	1 294 501,71	аналитический	0,1
71.	377 655,09	1 294 499,82	аналитический	0,1
72.	377 484,29	1 294 457,78	аналитический	0,1
73.	377 480,90	1 294 457,92	аналитический	0,1
74.	377 460,17	1 294 457,09	аналитический	0,1

75.	377 445,88	1 294 449,85	аналитический	0,1
76.	377 402,51	1 294 440,78	аналитический	0,1
77.	377 377,39	1 294 432,87	аналитический	0,1
78.	377 384,95	1 294 417,18	аналитический	0,1
79.	377 342,31	1 294 320,89	аналитический	0,1
80.	377 317,89	1 294 137,71	аналитический	0,1
81.	377 441,44	1 294 123,24	аналитический	0,1
82.	377 451,86	1 294 122,02	аналитический	0,1
83.	377 452,17	1 294 123,33	аналитический	0,1
1.	377 463,61	1 294 189,26	аналитический	0,1

Площадь = 58851 кв.м

План
границ территории Единой зона регулирования застройки и хозяйственной
деятельности (ЕЗРЗ Р1) - подзона 2



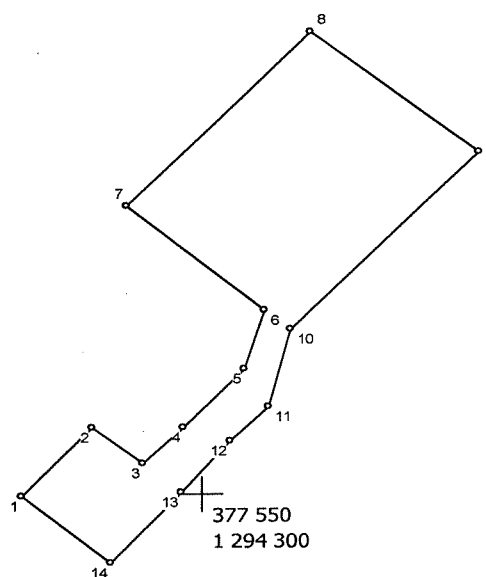
Масштаб 1 : 5000

**Единая зона регулирования застройки и хозяйственной деятельности
(ЕЗРЗ Р2) - подзона 1**

Обозначение характерных точек	Координаты характерных точек в местной системе координат МСК-60		Метод определения координат	Значение погрешности определения координат в системе координат, установленной для ведения ГКН, (м)
	X	Y		
1.	377 549,80	1 294 288,12	аналитический	0,1
2.	377 555,19	1 294 292,80	аналитический	0,1
3.	377 552,32	1 294 296,15	аналитический	0,1
4.	377 555,19	1 294 298,74	аналитический	0,1
5.	377 559,66	1 294 302,77	аналитический	0,1
6.	377 564,20	1 294 304,07	аналитический	0,1
7.	377 572,29	1 294 295,01	аналитический	0,1
8.	377 585,70	1 294 307,07	аналитический	0,1
9.	377 576,35	1 294 318,15	аналитический	0,1
10.	377 562,66	1 294 305,79	аналитический	0,1
11.	377 556,80	1 294 304,38	аналитический	0,1
12.	377 554,03	1 294 301,87	аналитический	0,1
13.	377 550,11	1 294 298,63	аналитический	0,1
14.	377 544,73	1 294 293,93	аналитический	0,1
1.	377 549,80	1 294 288,12	аналитический	0,1

Площадь = 361 кв.м

План
границ территории Единой зона регулирования застройки и хозяйственной
деятельности (ЕЗРЗ Р2) - подзона 1



Масштаб 1 : 500

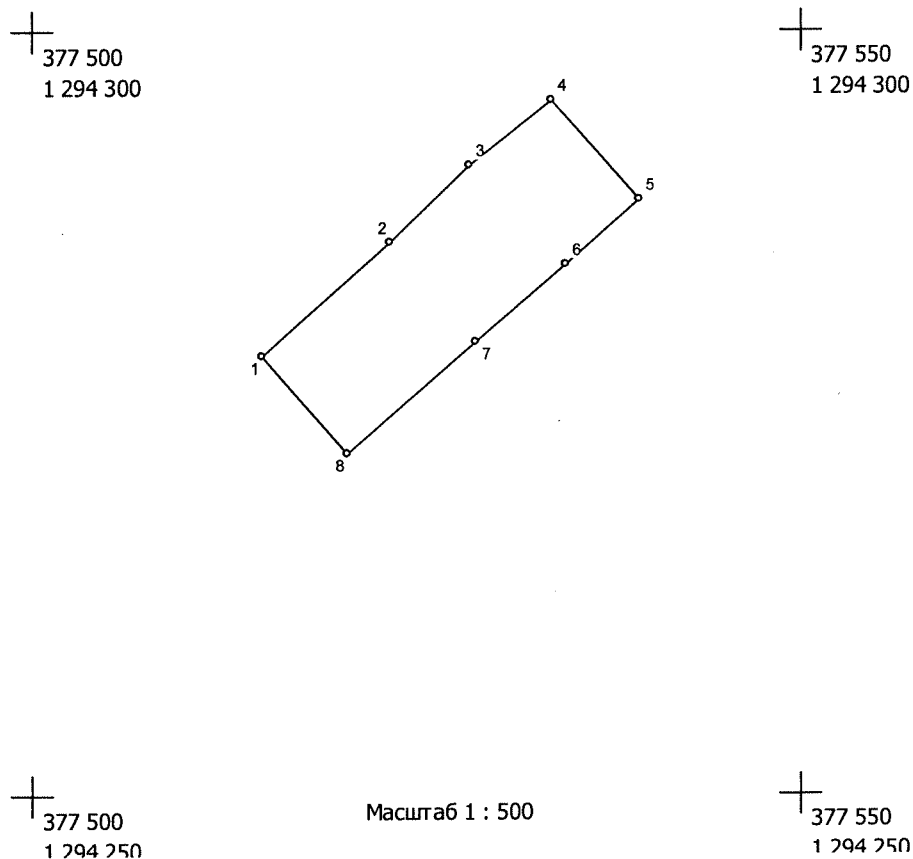
Единая зона регулирования застройки и хозяйственной деятельности
(ЕЗРЗ Р2) - подзона 2

Обозначение характерных точек	Координаты характерных точек в местной системе координат МСК-60		Метод определения координат	Значение погрешност и определени я координат в системе координат, установлен ной для ведения ГКН, (м)
	X	Y		
1.	377 528,69	1 294 264,84	аналитический	0,1
2.	377 536,06	1 294 273,26	аналитический	0,1
3.	377 541,20	1 294 278,40	аналитический	0,1
4.	377 545,40	1 294 283,74	аналитический	0,1
5.	377 538,86	1 294 289,42	аналитический	0,1
6.	377 534,66	1 294 284,59	аналитический	0,1
7.	377 529,61	1 294 278,78	аналитический	0,1

8.	377 522,25	1 294 270,38	аналитический	0,1
1.	377 528,69	1 294 264,84	аналитический	0,1

Площадь = 219 кв.м

План
границ территории Единой зона регулирования застройки и хозяйственной
деятельности (ЕЗРЗ Р2) - подзона 2



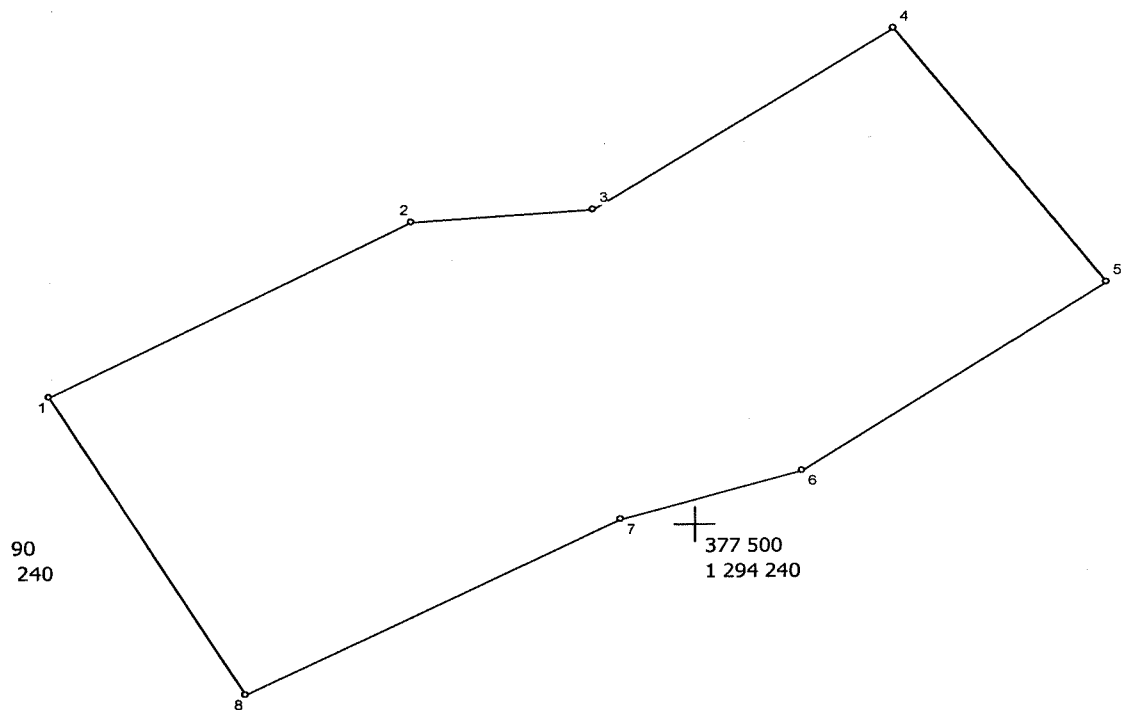
Единая зона регулирования застройки и хозяйственной деятельности
(ЕЗРЗ Р2) - подзона 3

Обозначение характерных точек	Координаты характерных точек в местной системе координат МСК-60		Метод определения координат	Значение погрешности определения координат в системе координат, установленной для ведения ГКН, (м)
	X	Y		

1.	377 502,00	1 294 231,36	аналитический	0,1
2.	377 504,68	1 294 236,19	аналитический	0,1
3.	377 504,85	1 294 238,63	аналитический	0,1
4.	377 507,65	1 294 242,65	аналитический	0,1
5.	377 503,70	1 294 245,48	аналитический	0,1
6.	377 500,79	1 294 241,42	аналитический	0,1
7.	377 500,05	1 294 238,99	аналитический	0,1
8.	377 497,34	1 294 233,98	аналитический	0,1
1.	377 502,00	1 294 231,36	аналитический	0,1

Площадь = 66 кв.м

План
границ территории Единой зоны регулирования застройки и
хозяйственной деятельности (ЕЗРЗ Р2) - подзона 3



Масштаб 1 : 100

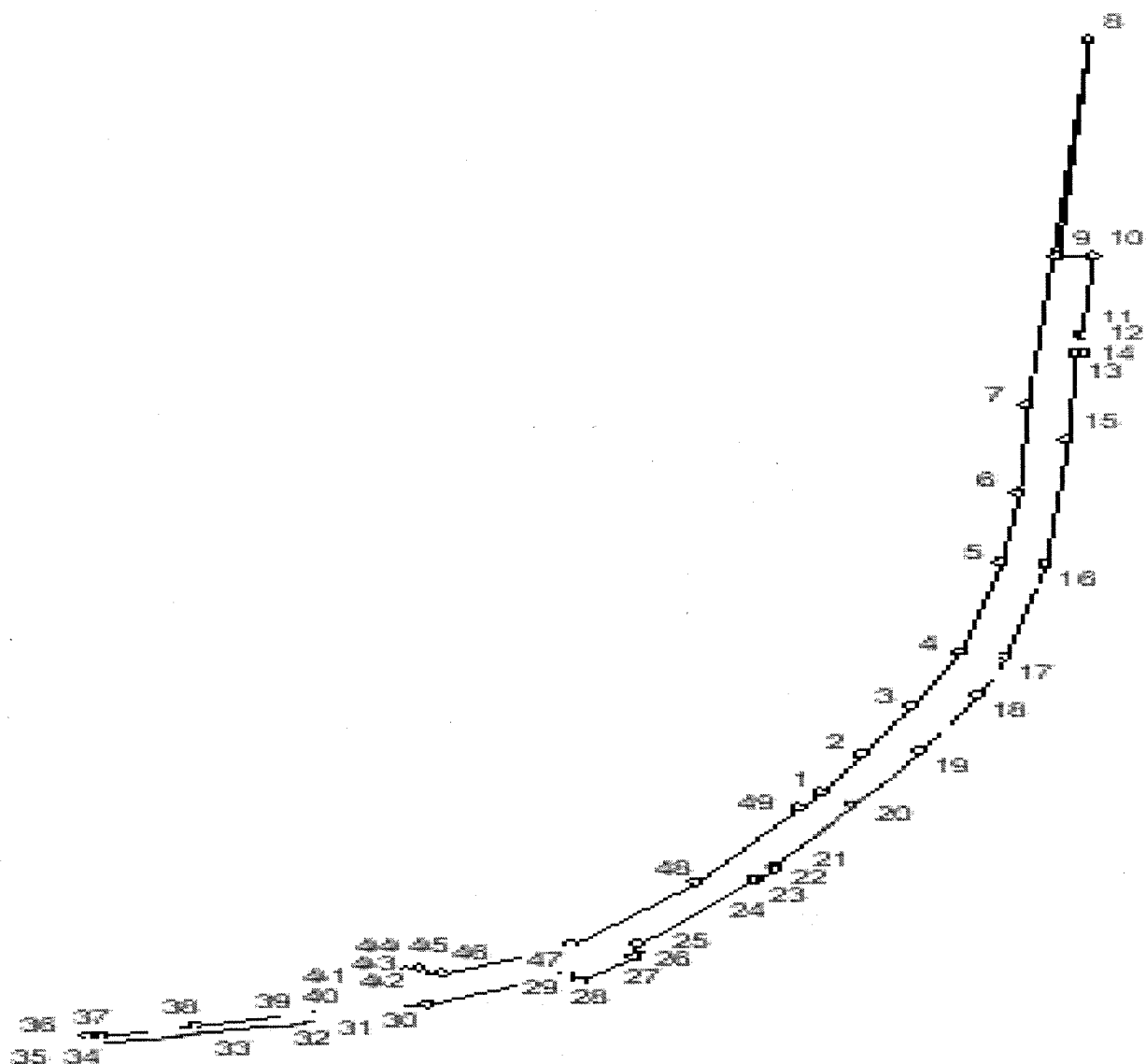
**Единая зона регулирования застройки и хозяйственной деятельности
(ЕЗРЗ РЗ)**

Обозначение характерных точек	Координаты характерных точек в местной системе координат МСК-60		Метод определения координат	Значение погрешности определения координат в системе координат, установленной для ведения ГКН, (м)
	X	Y		
1.	377 580,19	1 294 340,43	аналитический	0,1
2.	377 600,83	1 294 352,07	аналитический	0,1
3.	377 625,23	1 294 365,85	аналитический	0,1
4.	377 653,80	1 294 380,62	аналитический	0,1
5.	377 700,67	1 294 393,47	аналитический	0,1
6.	377 736,35	1 294 398,48	аналитический	0,1
7.	377 782,95	1 294 401,19	аналитический	0,1
8.	377 972,40	1 294 419,56	аналитический	0,1
9.	377 860,06	1 294 410,32	аналитический	0,1
10.	377 858,98	1 294 420,82	аналитический	0,1
11.	377 818,39	1 294 416,86	аналитический	0,1
12.	377 817,96	1 294 418,57	аналитический	0,1
13.	377 809,24	1 294 418,25	аналитический	0,1
14.	377 808,84	1 294 415,79	аналитический	0,1
15.	377 763,62	1 294 412,82	аналитический	0,1
16.	377 699,12	1 294 406,39	аналитический	0,1
17.	377 650,93	1 294 393,86	аналитический	0,1
18.	377 631,63	1 294 385,82	аналитический	0,1
19.	377 601,40	1 294 369,33	аналитический	0,1
20.	377 576,47	1 294 351,62	аналитический	0,1
21.	377 541,62	1 294 324,96	аналитический	0,1
22.	377 540,85	1 294 325,96	аналитический	0,1
23.	377 534,90	1 294 321,32	аналитический	0,1
24.	377 535,81	1 294 320,40	аналитический	0,1
25.	377 502,12	1 294 285,04	аналитический	0,1
26.	377 499,64	1 294 286,53	аналитический	0,1
27.	377 495,14	1 294 283,37	аналитический	0,1
28.	377 483,83	1 294 267,46	аналитический	0,1
29.	377 487,24	1 294 264,72	аналитический	0,1
30.	377 471,39	1 294 223,32	аналитический	0,1
31.	377 470,61	1 294 204,92	аналитический	0,1
32.	377 467,58	1 294 199,28	аналитический	0,1

33.	377 463,61	1 294 189,26	аналитический	0,1
34.	377 452,17	1 294 123,33	аналитический	0,1
35.	377 451,86	1 294 122,02	аналитический	0,1
36.	377 455,21	1 294 121,71	аналитический	0,1
37.	377 456,04	1 294 126,38	аналитический	0,1
38.	377 460,82	1 294 153,45	аналитический	0,1
39.	377 469,37	1 294 194,04	аналитический	0,1
40.	377 475,46	1 294 204,88	аналитический	0,1
41.	377 481,54	1 294 215,72	аналитический	0,1
42.	377 485,66	1 294 217,67	аналитический	0,1
43.	377 488,62	1 294 216,14	аналитический	0,1
44.	377 490,96	1 294 220,50	аналитический	0,1
45.	377 488,15	1 294 222,01	аналитический	0,1
46.	377 487,31	1 294 227,29	аналитический	0,1
47.	377 501,78	1 294 265,43	аналитический	0,1
48.	377 533,58	1 294 302,32	аналитический	0,1
49.	377 572,08	1 294 333,80	аналитический	0,1
1.	377 580,19	1 294 340,43	аналитический	0,1

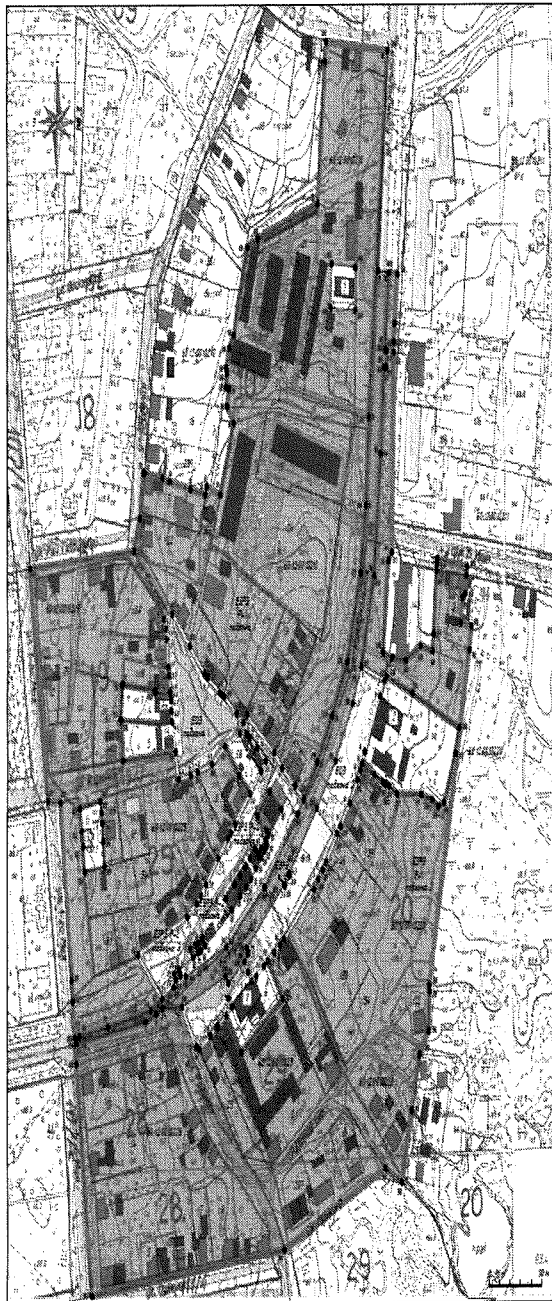
Площадь = 6554 кв.м

План
границ территории Единой зоны регулирования застройки и
хозяйственной деятельности (ЕЗРЗ РЗ)



III. Схема границ объединенной зоны охраны объектов культурного наследия федерального и регионального значения, расположенных в городе Опочке на территории, ограниченной ул. Коммунальной, ул. 15 Июля, ул. Пушкина, ул. 1-го Мая, ул. Раи Гавриловой, ул. Веселой, ул. Ветеранов

Карта (схема) объединенной зоны охраны
объектов культурного наследия



Объекты культурного наследия федерального значения	
Музей-квартира поэта Якова Петровича Полонского, ул. Коммунальная, д. 23	
Объекты культурного наследия регионального значения	
Усадьба Якова Петровича Полонского, ул. Коммунальная, д. 23	
Усадьба Якова Петровича Полонского, ул. Коммунальная, д. 23	
Усадьба Якова Петровича Полонского, ул. Коммунальная, д. 23	
Усадьба Якова Петровича Полонского, ул. Коммунальная, д. 23	
Усадьба Якова Петровича Полонского, ул. Коммунальная, д. 23	
Усадьба Якова Петровича Полонского, ул. Коммунальная, д. 23	

ИСПОЛНИТЕЛЬНЫЕ УСЛОВИЯ	
1. Объекты культурного наследия	
	1 - Объекты культурного наследия федерального значения
	1 - 5 Объекты культурного наследия регионального значения
	6 - Объекты культурного наследия регионального значения (неопубликованные)
2. Границы территории объектов культурного наследия	
	Границы территории объектов культурного наследия федерального значения
	Границы территории объектов культурного наследия регионального значения
3. Структурные элементы в границах территории объектов культурного наследия	
	Структурные элементы объектов культурного наследия (в границах территории объектов культурного наследия)
	1-этажные жилые строения
	1-этажные жилые строения с мансардой или чердаком
	2-этажные жилые строения с мансардой или чердаком
	3-этажные жилые строения с мансардой или чердаком
	5-этажные жилые строения
4. Зона охраны территории	
	Зона охраны территории объектов культурного наследия федерального значения
	Зона охраны территории объектов культурного наследия регионального значения
	Зона охраны территории объектов культурного наследия регионального значения
	Зона охраны территории объектов культурного наследия регионального значения
	Зона охраны территории объектов культурного наследия регионального значения
	Зона охраны территории объектов культурного наследия регионального значения
	Зона охраны территории объектов культурного наследия регионального значения
5. Границы территории объектов культурного наследия	
	Границы территории объектов культурного наследия
	Границы территории объектов культурного наследия

Имя	Фамилия	Отчество	Дата	Подпись	Подпись	Подпись
Иванов	Иванов	Иванов	18.12.2021	Иванов	Иванов	Иванов
Петров	Петров	Петров	18.12.2021	Петров	Петров	Петров
Сидоров	Сидоров	Сидоров	18.12.2021	Сидоров	Сидоров	Сидоров
Трофимов	Трофимов	Трофимов	18.12.2021	Трофимов	Трофимов	Трофимов
Федотов	Федотов	Федотов	18.12.2021	Федотов	Федотов	Федотов
Харьков	Харьков	Харьков	18.12.2021	Харьков	Харьков	Харьков
Цыганов	Цыганов	Цыганов	18.12.2021	Цыганов	Цыганов	Цыганов
Шевченко	Шевченко	Шевченко	18.12.2021	Шевченко	Шевченко	Шевченко
Щербина	Щербина	Щербина	18.12.2021	Щербина	Щербина	Щербина
Юрьев	Юрьев	Юрьев	18.12.2021	Юрьев	Юрьев	Юрьев
Яковлев	Яковлев	Яковлев	18.12.2021	Яковлев	Яковлев	Яковлев

Требования
к градостроительным регламентам в границах объединенной зоны
охраны объектов культурного наследия федерального и регионального
значения, расположенных в городе Опочке на территории, ограниченной
ул. Коммунальной, ул. 15 Июля, ул. Пушкина, ул. 1-го Мая,
ул. Раи Гавриловой, ул. Веселой, ул. Ветеранов

I. Единая охранная зона (ЕОЗ (подзона 1, подзона 2))

1. Запрещается:

1) строительство объектов капитального строительства, за исключением применения специальных мер, направленных на сохранение и регенерацию историко-градостроительной и природной среды объектов культурного наследия (восстановление, воссоздание, восполнение частично или полностью утраченных элементов и (или) характеристик историко-градостроительной среды на основе материалов историко-архивных изысканий);

2) изменение объемно-планировочных параметров существующих зданий, в том числе надстройка, перестройка, расширение здания, а также замена и (или) восстановление несущих строительных конструкций, за исключением замены отдельных элементов таких конструкций на аналогичные или иные улучшающие показатели таких конструкций элементы и (или) восстановления указанных элементов в процессе проведения капитального ремонта и реконструкции зданий;

3) применение сэндвич-панелей, пластиковых отделочных панелей, керамических панелей для облицовки поверхностей фасадов, использование диссонирующих цветовых решений кровель и фасадов (ярких, контрастных, светоотражающих покрытий) при ремонте, капитальном ремонте, реконструкции зданий, строений, сооружений;

4) проведение всех видов земляных работ, за исключением археологических полевых работ, в отсутствие археологического наблюдения, кроме аварийно-ремонтных работ на инженерных сетях;

5) изменение планировочной структуры улиц и площадей;

6) возведение сплошных оград (железобетонных, металлических, каменных, кирпичных, деревянных, пластиковых, смешанных и др.);

7) прокладка инженерных сетей наземным и надземным способом, в том числе теплотрасс, газопроводов, водопроводов, линий электропередач;

8) размещение рекламных конструкций любых форматов;

9) устройство складов и площадок для хранения веществ, материалов и оборудования;

10) размещение телекоммуникационных вышек, антенных мачт;

11) расширение территорий промышленных и производственно-складских предприятий.

2. Разрешается:

1) проведение мероприятий, направленных на регенерацию историко-градостроительной городской среды (восстановление, воссоздание, восполнение частично или полностью утраченных элементов и (или) характеристик историко-градостроительной среды на основе материалов историко-архивных изысканий);

2) капитальный ремонт и реконструкция существующих зданий и сооружений без изменения их объемно-пространственных характеристик и с использованием в отделке внешних поверхностей строительных материалов (натуральный камень, кирпич, дерево и имитирующий по своему внешнему облику камень, кирпич и дерево, штукатурка, гладкая кровельная сталь, металлическая ковка);

3) использование в цветовых решениях фасадов желтых, серых, зеленых, голубых, розовых и других цветов пастельных (неярких) оттенков;

4) ремонт и реконструкция существующих дорог и пешеходных дорожек, парковок, стоянок с сохранением существующих вертикальных отметок;

5) установка малых архитектурных форм, информационных надписей и указателей;

6) благоустройство территории, в том числе высадка низко растущих декоративных кустарников, разбивка газонов, цветочных клумб;

7) установка объектов уличного освещения и систем безопасности, ночной подсветки зданий;

8) ремонт инженерных сетей, реконструкция и прокладка новых инженерных сетей подземным способом;

9) размещение нестационарных торговых объектов на специально отведенной территории возле автодороги по четной стороне улицы Коммунальной, ограниченной домами от дома № 30 до дома № 42.

Площадь нестационарных торговых объектов не должна превышать более 40 кв. м, высота не более 3,5 метра в высоту до уровня конька кровли; фасады из натуральных традиционных материалов (дерево, камень), гармонирующих с окружающей застройкой; остекление фасадов не должно превышать 50 процентов от площади фасада; цветовые решения фасадов: желтые, серые, зеленые, голубые, розовые и другие цвета пастельных (неярких) оттенков.

II. Единая зона регулирования застройки и хозяйственной деятельности (ЕЗРЗ Р-1 (подзона 1, подзона2))

1. Запрещается:

1) реконструкция зданий, строений и сооружений, предполагающая увеличение высотных параметров зданий, строений и сооружений, а также

увеличение объемных параметров зданий, строений и сооружений более чем на 50 процентов;

2) применение облицовки фасадов из полимерных и металлических материалов (таких как сайдинг, сэндвич-панели, блок-хаусы) зданий, строений, сооружений при ремонте, капитальном ремонте, реконструкции;

3) размещение телевизионных тарелок, кондиционеров, сплитов, иных технических устройств на главных фасадах объектов капитального строительства, за исключением устройств, необходимых для обеспечения функций (полномочий) правообладателей зданий, имеющих административное или общественное назначение;

4) строительство зданий, строений, сооружений с превышением предельных высотных параметров разрешенного строительства относительно существующей высотной отметки от уровня земли до конька крыши.

2. Разрешается:

1) строительство зданий, строений, сооружений с установлением следующих предельных высотных параметров разрешенного строительства относительно существующей высотной отметки от уровня земли до конька крыши при условии сохранения силуэтной линии застройки и открытых городских панорам: ЕЗРЗ -7 метров;

2) использование при строительстве объектов капитального строительства традиционных строительных материалов - кирпич, дерево, а также современных строительных материалов (железобетон, камень натуральный и искусственный, имитирующий по своему внешнему облику камень, кирпич и дерево);

3) применение в облицовке фасадных поверхностей 1-го этажа природного камня (гранит, мрамор, гнейсы, известняк) либо иных современных строительных материалов, имитирующих по своему внешнему облику перечисленные выше материалы, при ремонте, капитальном ремонте, реконструкции в части замены и (или) восстановления несущих строительных конструкций зданий, строений, сооружений;

4) использование в качестве кровельных материалов нержавеющей стали, меди, рейнцинка, оцинкованного железа, черепицы серого, зеленого, кирпично-красного цвета при ремонте, капитальном ремонте, реконструкции в части замены и (или) восстановления несущих строительных конструкций зданий, строений, сооружений;

5) устройство витрин, оконных и дверных проемов, не изменяющих общее архитектурное решение фасадов при ремонте, капитальном ремонте, реконструкции в части замены и (или) восстановления несущих строительных конструкций зданий, строений, сооружений;

6) устройство временных сезонных навесов или зонтов при стационарных объектах торговли и общественного питания;

7) установка вывесок и указателей, размещение рекламных конструкций в соответствии со схемой размещения рекламных конструкций в соответствии с требованиями статьи 19 Федерального закона от 13.03.2006 № 38-ФЗ «О рекламе»;

8) устройство прозрачных ограждений высотой не более 1,5 метра, в том числе устройство прозрачных ограждений участков застройки (кованных, литых и сварных металлических ограждений, дерево);

9) устройство парковок и стоянок;

10) благоустройство территории, установка объектов внешнего благоустройства (малые архитектурные формы, светильники, скамейки, урны);

11) прокладка инженерных коммуникаций подземным способом; строительство объектов инженерных коммуникаций (типа блочных комплектных трансформаторных подстанций, трансформаторных подстанций, газорегуляторных пунктов (в том числе шкафных газорегуляторных пунктов) для инженерного обеспечения располагаемых в зонах охраны зданий, строений сооружений;

12) сохранение гидрогеологических и экологических условий, необходимых для обеспечения сохранности объекта культурного наследия;

13) размещение в зоне ЕЗРЗ памятных знаков, скульптурных композиций из традиционных строительных материалов.

III. Единая зона регулирования застройки и хозяйственной деятельности (ЕЗРЗ Р-2 (подзона 1, подзона 2, подзона 3))

1. Запрещается:

1) реконструкция зданий, строений и сооружений, предполагающая увеличение высотных параметров зданий, строений и сооружений, а также увеличение объемных параметров зданий, строений и сооружений более чем на 50 процентов;

2) применение облицовки фасадов из полимерных и металлических материалов (таких как сайдинг, сэндвич-панели, блок-хаусы) зданий, строений, сооружений при ремонте, капитальном ремонте, реконструкции;

3) размещение телевизионных тарелок, кондиционеров, сплитов, иных технических устройств на главных фасадах объектов капитального строительства, за исключением устройств, необходимых для обеспечения функций (полномочий) правообладателей зданий, имеющих административное или общественное назначение;

4) строительство зданий, строений, сооружений с превышением предельных высотных параметров разрешенного строительства относительно существующей высотной отметки от уровня земли до конька крыши;

5) устройство оград и заборов.

2. Разрешается:

1) строительство зданий, строений, сооружений с установлением следующих предельных высотных параметров разрешенного строительства относительно существующей высотной отметки от уровня земли до конька крыши при условии сохранения силуэтной линии застройки и открытых городских панорам: ЕЗРЗ - 3 метра;

2) использование при строительстве объектов капитального строительства традиционных строительных материалов - кирпич, дерево, а также

современных строительных материалов (железобетон, камень натуральный и искусственный), имитирующих по своему внешнему облику кирпич и дерево;

3) применение в облицовке фасадных поверхностей 1-го этажа природного камня (гранит, мрамор, гнейсы, известняк) либо иных современных строительных материалов, имитирующих по своему внешнему облику перечисленные выше материалы, при ремонте, капитальном ремонте, реконструкции в части замены и (или) восстановления несущих строительных конструкций зданий, строений, сооружений;

4) использование в качестве кровельных материалов нержавеющей стали, меди, рейнцинка, оцинкованного железа, черепицы серого, зеленого, кирпично-красного цвета при ремонте, капитальном ремонте, реконструкции в части замены и (или) восстановления несущих строительных конструкций зданий, строений, сооружений;

5) устройство витрин, оконных и дверных проемов, не изменяющих общее архитектурное решение фасадов при ремонте, капитальном ремонте, реконструкции в части замены и (или) восстановления несущих строительных конструкций зданий, строений, сооружений;

6) устройство временных сезонных навесов или зонтов при стационарных объектах торговли и общественного питания;

7) установка вывесок и указателей, размещение рекламных конструкций в соответствии со схемой размещения рекламных конструкций в соответствии с требованиями статьи 19 Федерального закона от 13.03.2006 № 38-ФЗ «О рекламе»;

8) устройство парковок и стоянок;

9) благоустройство территории, установка объектов внешнего благоустройства (малые архитектурные формы, светильники, скамейки, урны);

10) прокладка инженерных коммуникаций подземным способом; строительство объектов инженерных коммуникаций (типа блочных комплектных трансформаторных подстанций, трансформаторных подстанций, газорегуляторных пунктов (в том числе шкафных газорегуляторных пунктов) для инженерного обеспечения располагаемых в зонах охраны зданий, строений сооружений;

11) размещение в зоне ЕЗРЗ памятных знаков, скульптурных композиций из традиционных строительных материалов.

IV. Единая зона регулирования застройки и хозяйственной деятельности (ЕЗРЗ Р-3)

1. Запрещается:

1) использование сплошных непрозрачных шумозащитных сооружений;

2) изменение направления исторически сложившейся планировочной структуры;

3) установка отдельно стоящих рекламных щитов, баннеров и растяжек.

2. Разрешается:

1) проведение работ по эксплуатации, ремонту и реконструкции существующей автомобильной дороги общего пользования регионального значения Опочка - а/д Санкт-Петербург - Псков - Пустошка - Невель - граница с Республикой Беларусь (Р-23) км 409+955;

2) проведение работ по эксплуатации, ремонту и реконструкции объектов транспортной инфраструктуры местного значения в соответствии с проектами, согласованными в установленном порядке;

3) строительство, ремонт и реконструкция улично-дорожной сети, необходимых для функционирования существующих и проектируемых объектов; устройство автомобильных стоянок;

4) строительство и реконструкция освещения автомобильных дорог в соответствии с проектами, согласованными в установленном порядке, и поэтапной перекладкой воздушных линий освещения в подземные коллекторы.