



ПРАВИТЕЛЬСТВО ПЕРМСКОГО КРАЯ

ПОСТАНОВЛЕНИЕ

12.01.2016

№ 5-П

Об утверждении проекта планировки территории, содержащего проект межевания территории под объект «Реконструкция трубопровода авиационного керосина из стальных труб, инв. № 0000176П, находящегося по адресу: Пермский край, Пермский район, Савинское с/п, аэропорт «Большое Савино»

В соответствии со статьей 45 Градостроительного кодекса Российской Федерации, пунктом 2 части 2 статьи 5 Закона Пермского края от 14 сентября 2011 г. № 805-ПК «О градостроительной деятельности в Пермском крае»

Правительство Пермского края ПОСТАНОВЛЯЕТ:

1. Утвердить прилагаемый проект планировки территории, содержащий проект межевания территории под объект «Реконструкция трубопровода авиационного керосина из стальных труб, инв. № 0000176П, находящегося по адресу: Пермский край, Пермский район, Савинское с/п, аэропорт «Большое Савино».

2. Министерству строительства и жилищно-коммунального хозяйства Пермского края в течение 7 дней со дня вступления в силу настоящего постановления направить утвержденный проект планировки территории, содержащий проект межевания территории под объект «Реконструкция трубопровода авиационного керосина из стальных труб, инв. № 0000176П, находящегося по адресу: Пермский край, Пермский район, Савинское с/п, аэропорт «Большое Савино» главе Пермского городского округа, главе Савинского сельского поселения, входящего в состав Пермского муниципального района Пермского края, применительно к территориям которых принято настоящее постановление.

3. Настоящее постановление вступает в силу через 10 дней после дня его официального опубликования.

4. Контроль за исполнением постановления возложить на заместителя председателя Правительства – министра территориального развития Пермского края Кокшарова Р.А.

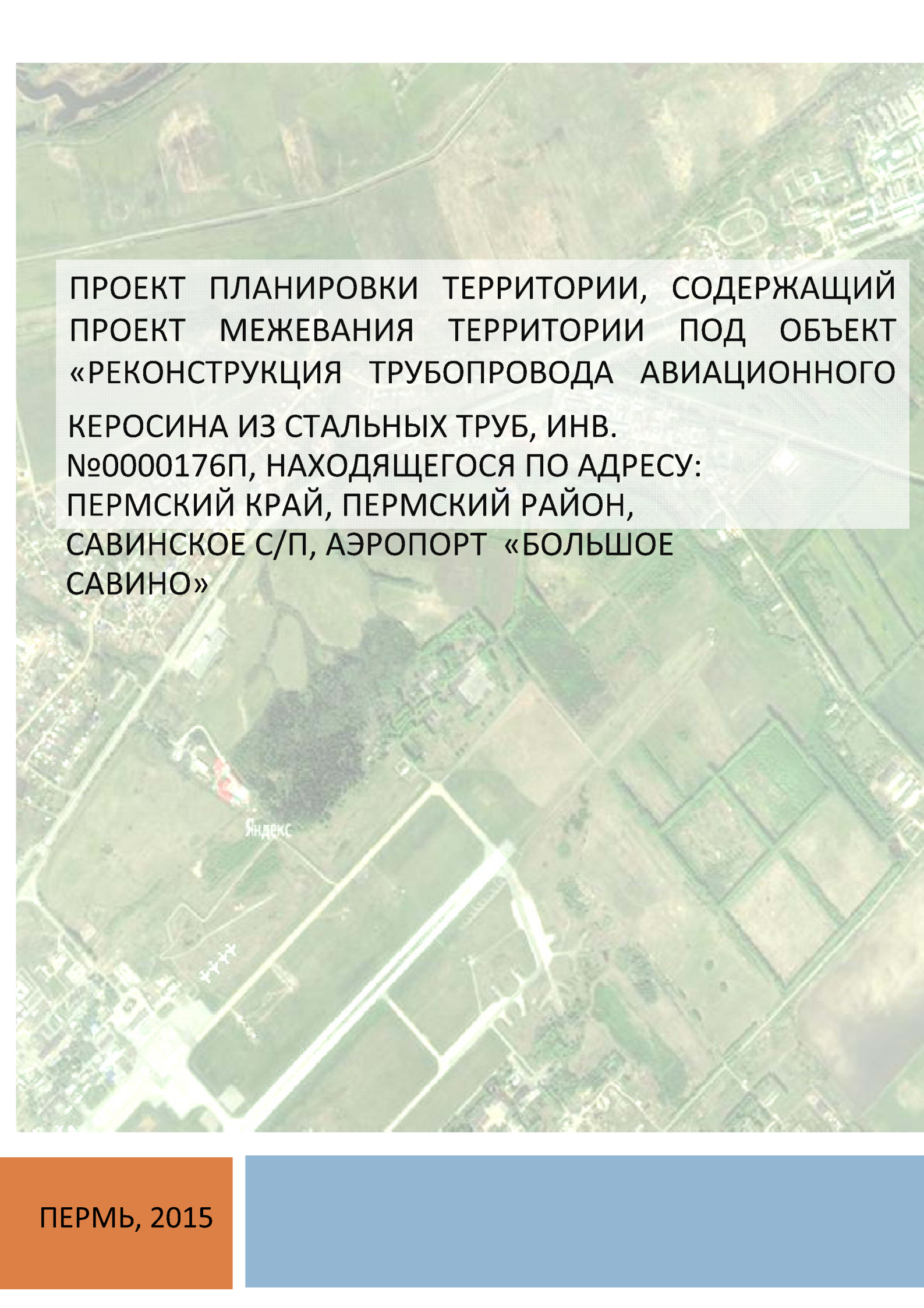
Председатель Правительства
Пермского края



Г.П. Тушнолобов

УТВЕРЖДЕН
постановлением
Правительства Пермского края
от 12.01.2016 № 5-п

**ПРОЕКТ ПЛАНИРОВКИ ТЕРРИТОРИИ,
СОДЕРЖАЩИЙ ПРОЕКТ МЕЖЕВАНИЯ ТЕРРИТОРИИ**
под объект «Реконструкция трубопровода авиационного керосина
из стальных труб, инв. № 0000176П, находящегося по адресу: Пермский
край, Пермский район, Савинское с/п, аэропорт «Большое Савино»



ПРОЕКТ ПЛАНИРОВКИ ТЕРРИТОРИИ, СОДЕРЖАЩИЙ
ПРОЕКТ МЕЖЕВАНИЯ ТЕРРИТОРИИ ПОД ОБЪЕКТ
«РЕКОНСТРУКЦИЯ ТРУБОПРОВОДА АВИАЦИОННОГО
КЕРОСИНА ИЗ СТАЛЬНЫХ ТРУБ, ИНВ.
№0000176П, НАХОДЯЩЕГОСЯ ПО АДРЕСУ:
ПЕРМСКИЙ КРАЙ, ПЕРМСКИЙ РАЙОН,
САВИНСКОЕ С/П, АЭРОПОРТ «БОЛЬШОЕ
САВИНО»

ПРОЕКТ ПЛАНИРОВКИ ТЕРРИТОРИИ, СОДЕРЖАЩИЙ ПРОЕКТ МЕЖЕВАНИЯ ТЕРРИТОРИИ ПОД ОБЪЕКТ «РЕКОНСТРУКЦИЯ ТРУБОПРОВОДА АВИАЦИОННОГО КЕРОСИНА ИЗ СТАЛЬНЫХ ТРУБ, ИНВ.№0000176П, НАХОДЯЩЕГОСЯ ПО АДРЕСУ: ПЕРМСКИЙ КРАЙ, ПЕРМСКИЙ РАЙОН, САВИНСКОЕ С/П, АЭРОПОРТ «БОЛЬШОЕ САВИНО»

ОСНОВНАЯ ЧАСТЬ ПРОЕКТА ПЛАНИРОВКИ ТЕРРИТОРИИ



**ПРОЕКТ ПЛАНИРОВКИ ТЕРРИТОРИИ, СОДЕРЖАЩИЙ ПРОЕКТ
МЕЖЕВАНИЯ ТЕРРИТОРИИ ПОД ОБЪЕКТ «РЕКОНСТРУКЦИЯ
ТРУБОПРОВОДА АВИАЦИОННОГО КЕРОСИНА ИЗ СТАЛЬНЫХ ТРУБ, ИНВ.
№0000176П, НАХОДЯЩЕГОСЯ ПО АДРЕСУ: ПЕРМСКИЙ КРАЙ, ПЕРМСКИЙ
РАЙОН, САВИНСКОЕ С/П, АЭРОПОРТ «БОЛЬШОЕ САВИНО»**

**ПОЛОЖЕНИЯ О РАЗМЕЩЕНИИ ОБЪЕКТОВ КАПИТАЛЬНОГО
СТРОИТЕЛЬСТВА И ХАРАКТЕРИСТИКАХ ПЛАНИРУЕМОГО РАЗВИТИЯ
ТЕРРИТОРИИ**

В соответствии со статьей 42 Градостроительного кодекса Российской Федерации подготовка проекта планировки территории по ул. Промышленной Индустриального района г. Перми осуществляется для установления границ элементов планировочной структуры.

В соответствии с Градостроительным кодексом РФ к объектам федерального значения относятся объекты капитального строительства, иные объекты, территории, которые необходимы для осуществления полномочий по вопросам, отнесенным к ведению Российской Федерации, органов государственной власти Российской Федерации Конституцией Российской Федерации, федеральными конституционными законами, федеральными законами, решениями Президента Российской Федерации, решениями Правительства Российской Федерации, и оказывают существенное влияние на социально-экономическое развитие Российской Федерации.

К объектам регионального значения относятся объекты капитального строительства, иные объекты, территории, которые необходимы для осуществления полномочий по вопросам, отнесенным к ведению субъекта Российской Федерации, органов государственной власти субъекта Российской Федерации Конституцией Российской Федерации, федеральными конституционными законами, федеральными законами, конституцией (уставом) субъекта Российской Федерации, законами субъекта Российской Федерации, решениями высшего исполнительного органа государственной власти субъекта Российской Федерации, и оказывают существенное влияние на социально-экономическое развитие субъекта Российской Федерации.

Проект планировки территории, содержащий проект межевания территории под объект «Реконструкция трубопровода авиационного керосина из стальных труб, инв.№0000176П, находящегося по адресу: Пермский край, Пермский район, Савинское с/п, аэропорт «Большое Савино» в части положения о размещении объектов капитального строительства регионального значения, а также о характеристиках планируемого развития территории, в том числе плотности и параметрах застройки территории и характеристиках развития систем инженерно-технического обеспечения, необходимых для развития территории, является для региональных органов власти субъекта Российской Федерации –

Пермского края, органов местного самоуправления города Перми, Пермского муниципального района, Савинского сельского поселения при осуществлении своих полномочий основанием для:

- подготовки предложений по внесению изменений или включению мероприятий в комплексные (инвестиционные, целевые) программы развития объектов инженерной и транспортной инфраструктуры;
- формирования условий и технических заданий на подготовку документации по планировке смежных (прилегающих) территорий, а также выполнении других мероприятий за пределами территории планирования
- внесения положений и характеристик проекта в систему информационного обеспечения градостроительной деятельности.

Определения основных понятий

Планировочная структура — совокупность объектных, линейных и территориальных планировочных элементов города, частных и публичных пространств, функциональное назначение, параметры, связи между ними и взаимное расположение которых регулируется посредством градостроительного проектирования.

Планировочный район — территория, являющаяся самостоятельным объектом проектных работ по подготовке документации по планировке;

Элемент планировочной структуры — часть территории планировочного района с определённым функциональным назначением, выделенная границами. Границами элемента планировочной структуры могут быть красные линии, границы функциональных зон, границы земельных участков;

ПРОЕКТ ПЛАНИРОВКИ ТЕРРИТОРИИ, СОДЕРЖАЩИЙ ПРОЕКТ МЕЖЕВАНИЯ ТЕРРИТОРИИ ПОД ОБЪЕКТ «РЕКОНСТРУКЦИЯ ТРУБОПРОВОДА АВИАЦИОННОГО КЕРОСИНА ИЗ СТАЛЬНЫХ ТРУБ, ИНВ. №0000176П, НАХОДЯЩЕГОСЯ ПО АДРЕСУ: ПЕРМСКИЙ КРАЙ, ПЕРМСКИЙ РАЙОН, САВИНСКОЕ С/П, АЭРОПОРТ «БОЛЬШОЕ САВИНО» ПОДГОТОВЛЕН В ЦЕЛЯХ:

- выделения элементов планировочной структуры, установления красных линий
- предложений по размещению объектов капитального строительства, линейных объектов инженерной инфраструктуры.
- вынос трассы проектируемого трубопровода авиакеросина за пределы 2-го пояса ЗСО.

Трасса трубопровода авиакеросина частично проходит по 3 поясу зоны санитарной охраны скважины №4201 базы отдыха "Гном" в д. Крохово Пермского района (ПРИКАЗ министерства природных ресурсов, лесного хозяйства и экологии от 08.04.2013 №СЭД-30-01-02-447, заказчик - ИП Шубодеров Д.А.), расстояние до ЗСО 2 пояса – 28 м . В границах 3 пояса находится участок трубопровода протяженностью 262,3 м.

1 пояс: круг радиусом 30 м, площадь 0,28 га;

2 пояс: круг радиусом 30 м, площадь 0,28 га;

3 пояс: круг радиусом 225 м, площадь 16,0 га.

Трасса проектируемого трубопровода авиакеросина расположена вблизи Большесавинского месторождения подземных вод (скважины №№10,11670,2111, 2113, 2114, 2115, 5111, 5112, 5113). Запасы утверждены протоколом ТКЗ №226 от 24.06.2008 и учитываются в Таблице эксплуатационных запасов подземных вод, прошедших государственную экспертизу. Месторождение ОАО "Международный аэропорт "Пермь" по лицензии ПЕМ 02353 ВЭ. ЗСО 1 пояса соответствует горному отводу размером 400х100 м. Размеры ЗСО 2-го и 3-го поясов определяются гидрогеологическими условиями района и временем движения частиц загрязненной жидкости от границ зоны до водозабора. ЗСО 2-го пояса имеет форму эллипса размером 540 м на 288 м, вытянутого вдоль водозаборного ряда, т.е. окружность диаметром 394 м.

Для водозабора был разработан Проект зон санитарной охраны подземных вод ФГУП "Пермские авиалинии". В связи с тем, что в ЗСО 2 пояса проходит трубопровод авиакеросина на проект ЗСО было получено отрицательное санитарно-эпидемиологическое заключение. Настоящим проектом предусматривается вынос трубопровода авиакеросина за пределы ЗСО 2 и 3 пояса. Расстояние до ЗСО 2 пояса - 55 м.

ОБОСНОВАНИЕ РАЗМЕЩЕНИЯ ЛИНЕЙНОГО ОБЪЕКТА НА ПЛАНИРУЕМОЙ ТЕРРИТОРИИ

Планируемая территория относится к IV климатическому району.

Климат месторасположения данного линейного объекта умеренно-континентальный. Повышенная влажность обусловлена расположением на реке и близостью Камского водохранилища. Особенность географии Перми – наличие небольших речек, протекающих в черте города в оврагах, и огромное количество городских лесов, занимающих значительную часть городской территории (почти 400 кв. км) и значительно улучшающих экологию крупного промышленного центра.

Снежная продолжительная зима со средней температурой -15 -20 С. Умеренно-теплое лето в температурных границах +18 +23С.

Особенностями климата Пермского края можно назвать достаточно частые грозы, туманы и метели и непостоянство погодных условий (весенние возвраты холодов, заморозки в начале лета, грады и летние ливни).

Рельеф участка трассы с перепадами отметок в границах участка от 103,01 до 118,03 метра. Площадка не заболачивается и не затапливается. В границы полосы отвода земельного участка для реконструкции керосинопровода попадают ул. Промышленная, существующие объекты инженерной инфраструктуры.

Пересечение с инженерными сетями и дорогами

При пересечении трубопровода с существующими подземными коммуникациями расстояние в свету принято не менее 0,35 м, при пересечении с существующими силовыми кабелями 0,4 кВ и кабелями связи расстояние в свету принято не менее 0,5 м.

Пересечение трубопровода с водоводами РВ и ХПВ ООО «ЛУКОЙЛ-Пермнефтеоргсинтез» выполнено под углом 90° в защитном кожухе из стальной трубы диаметром 426х8 мм, сталь 10 группы В по ГОСТ 10704-91/ГОСТ10705-80 с обозначением охранной зоны согласно ТУ №15-1034 от 11.11.2013 г. Концы кожуха выведены на расстояние 5 м в обе стороны от наружных образующих стенок крайних водоводов в существующем коридоре. Расстояние в свету между верхом кожуха и нижней образующей наиболее заглубленного водовода принято 3,5 м.

При пересечении трубопроводом существующих кабелей связи Пермского филиала ОАО «Ростелеком» расстояние в свету принято 0,5 м с обозначением охранной зоны согласно ТУ №0501/17/950-13 от 11.11.2013 г.

Разработка траншеи при пересечении существующих подземных коммуникаций производится вручную по 2 м в обе стороны от пересекаемой коммуникации. Земляные работы выполняются в присутствии представителя организации, в ведении которой находятся пересекаемые коммуникации.

Переходы трубопровода через гравийные и грунтовые дороги предусмотрены открытым способом; переходы трубопровода через дороги с асфальтовым покрытием предусмотрены методом прокола (продавливания) в защитных кожухах из стальной трубы диаметром 426х8 мм, сталь 10 группы В по ГОСТ 10704-91/ГОСТ10705-80. Концы кожухов выводятся на расстояние не менее 8 м от края проезжей части дороги, но не менее 2 м от подошвы насыпи.

Прокладка участка трубопровода от ПК3+10,8 до ПК11+86,8 на переходе через р. Пыж предусмотрена методом наклонно-направленного бурения (ННБ).

Демонтажные работы

Демонтаж выведенного из эксплуатации керосинопровода осуществляется преимущественно открытым способом. На участке перехода керосинопровода через ул. Промышленная трубопровод остается в теле насыпи и заполняется бетоном

Трасса линейного объекта «Реконструкция трубопровода авиационного керосина из стальных труб, инв.№0000176П, находящегося по адресу: Пермский край, Пермский район, Савинское с/п, аэропорт «Большое Савино» проведена с учетом расположения существующего продуктопровода «ПНОС – склад ГСМ», предназначенного для перекачки авиакеросина от предприятия-поставщика ООО «ЛУКОЙЛ-Пермнефтеоргсинтез» (ПНОС) на склад ГСМ ООО «ЛУКОЙЛ-АЭРО-Пермь», расположенного в аэропорту «Б. Савино» и выноса трубопровода из санитарной зоны водозабора аэропорта «Б. Савино».

Большесавинского месторождения подземных вод (скважины №№10,11670,2111, 2113, 2114, 2115, 5111, 5112, 5113). Запасы утверждены протоколом ТКЗ №226 от 24.06.2008 и учитываются в Таблице эксплуатационных запасов подземных вод, прошедших государственную экспертизу. Месторождение ОАО "Международный аэропорт "Пермь" по лицензии ПЕМ 02353 ВЭ. ЗСО 1 пояса соответствует горному отводу размером 400х100 м. Размеры ЗСО 2-го и 3-го поясов определяются гидрогеологическими условиями района и временем движения частиц загрязненной жидкости от границ зоны до водозабора. ЗСО 2-го пояса имеет форму эллипса размером 540 м на 288 м, вытянутого вдоль водозаборного ряда, т.е. окружность диаметром 394 м.

Для водозабора был разработан Проект зон санитарной охраны подземных вод ФГУП "Пермские авиалинии". В связи с тем, что в ЗСО 2 пояса проходит трубопровод авиакеросина на проект ЗСО было получено отрицательное санитарно-эпидемиологическое заключение. Настоящим проектом предусматривается вынос трубопровода авиакеросина за пределы ЗСО 2 и 3 пояса. Расстояние до ЗСО 2 пояса - 55 м.

Трасса размещается в кадастровых кварталах № 59:32:398008, 59:01:4716146, 59:01:4716051 на землях Савинского сельского поселения Пермского муниципального района, муниципального образования город Пермь. Используется двадцать один ранее предоставленный земельный участок. Землеотвод под размещение керосинопровода представляет собой полосу вдоль планируемой трассы шириной 20 метров.

На период строительства выделен землеотвод площадью 215936 кв.м. в границах Савинского сельского поселения, площадью 68004 кв.м. в границах муниципального образования город Пермь.

В границы земельного участка включены участки для размещения строительных машин и механизмов, хранения разработанного грунта, размещение временных сооружений, складских площадок. В период строительства для подъезда возможно использовать существующие асфальтированные дороги - улицей Промышленная, дорогами на населенный пункт Ванюки и ВЧ «Сокол», гравийными и грунтовыми дорогами на садовые участки, а также другими асфальтированными дорогами, которые расположены на территории предприятий.

Охранная зона керосинопровода составляет 283940 кв.м полосы вдоль линии размещения планируемого продуктопровода шириной 20 метров.

Обоснование ширины строительной полосы

Для производства работ по строительству и демонтажу трубопровода проектом предусматривается временный отвод земли.

Ширина полосы отвода на период строительства и демонтажа определена в соответствии с СН 452-73 «Нормы отвода земель для магистральных трубопроводов», а также проектом организации строительства и составляет 20м.

В пределах полосы отвода на период строительства предусматривается движение транспорта и всех машин и механизмов, с помощью которых ведется сооружение участков газопроводов (экскаватор, бульдозер, трубоукладчики), также размещаются звенья труб, траншея, отвал минерального грунта и отвал растительной земли.

Ширина строительной полосы на период строительства керосинопровода приведена на рисунке 1.

Ширина строительной полосы при демонтаже существующего керосинопровода составляет 20 м и приведена на рисунке 2.

Рисунок 1 - Схема строительной полосы при строительстве керосинопровода

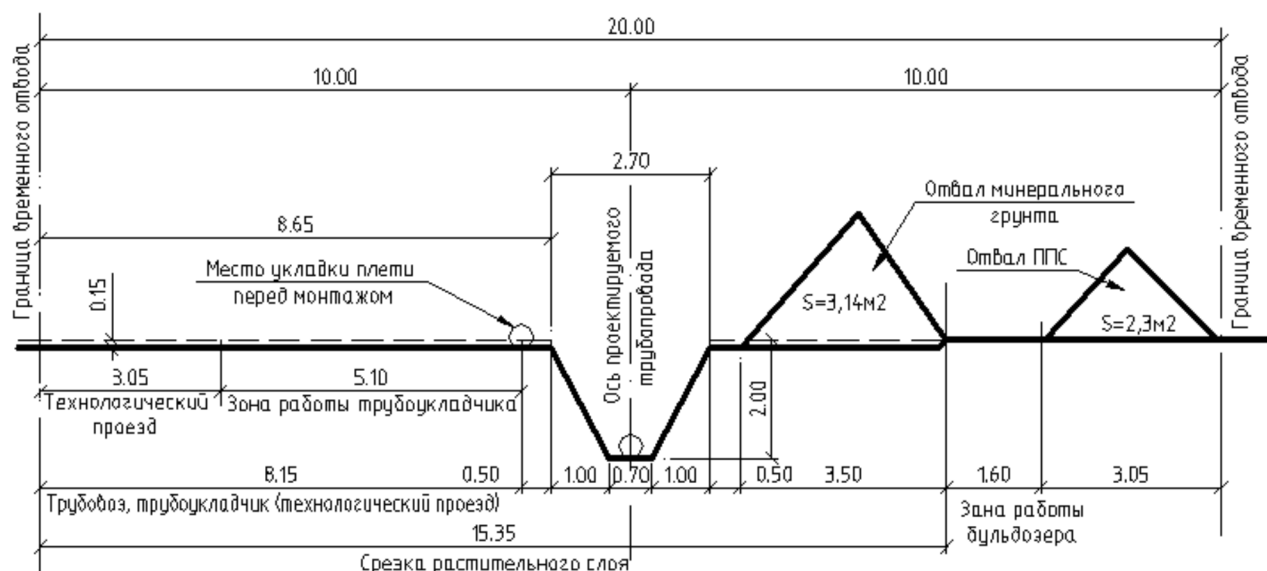
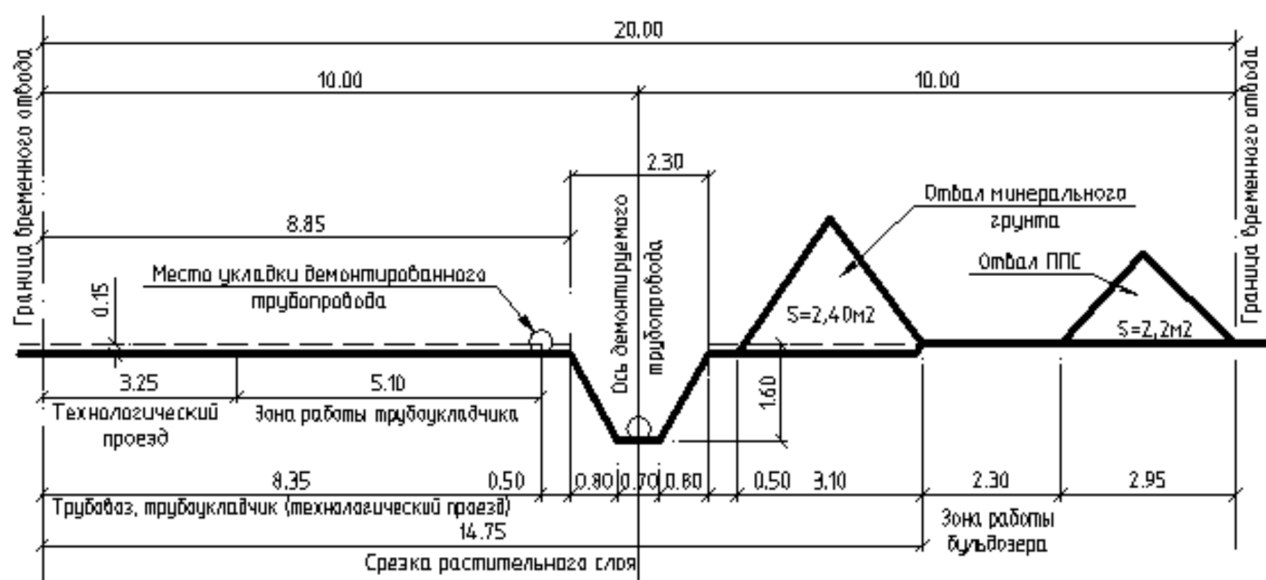


Рисунок 2 - Схема строительной полосы при демонтаже существующего керосинопровода



Площадки для стоянки техники располагаются в пределах полосы временного отвода по трассе проектируемого керосинопровода. дополнительных площадок для стоянки техники не предусмотрено.

Временные площадки складирования материалов и изделий проектом предусмотрено размещать в пределах временного отвода.

Временные бытовые помещения располагаются в блок - контейнерах на шасси грузовых прицепов. По мере строительства проектируемых участков керосинопровода, вагоны для обогрева рабочих и биотуалет, а также контейнеры для накопления ТБО перемещаются вдоль трассы и располагаются в радиусе 150 м от места производства работ. ТБО, по мере накопления, вывозится специализированным транспортом на полигон ТБО. Стационарных площадок для

сбора производственных отходов на период строительства проектом не предусмотрено. Сбор ТБО осуществляется в контейнеры.

В границах проектирования объектов культурного наследия не выявлено, мероприятий по сохранению объектов культурного наследия проектом планировки территории не предусматривается.

Вопросы охраны окружающей среды проводятся в соответствии с требованиями действующего законодательства и включают рекультивацию земель, предотвращение потерь природных ресурсов, предотвращение или очистку вредных выбросов в почву, водоемы и атмосферу.

При выполнении всех строительно-монтажных работ необходимо строго соблюдать требования защиты окружающей природной среды, сохранения ее устойчивого экологического равновесия и не нарушать условия землепользования, установленные законодательством об охране природы.

Производство строительно-монтажных работ, движение машин и механизмов, складирование и хранение материалов в местах, не предусмотренных проектом производства работ, запрещается.

При выборе методов и средств механизации для производства работ следует соблюдать условия, обеспечивающие получение минимума отходов при выполнении технологических процессов.

При строительстве данного линейного объекта необходимо обеспечить сохранность существующих зеленых насаждений.

Захоронение не утилизируемых отходов, содержащих токсические вещества, необходимо производить в соответствии с законодательством Российской Федерации.

Инженерная подготовка при прокладке керосинопровода в охранных зонах действующих инженерных сетей производится для:

- обеспечения безопасности действующих инженерных сетей при проезде по ним строительной техники (укладка плит);
- определение точного местоположения действующих инженерных сетей с представителями эксплуатирующих организаций;
- срезка растительного слоя грунта, предварительная планировка;

Вертикальная планировка по трассе трубопровода, где продольный уклон превышает 15 градусов, выполняется уменьшение уклона спланирование бульдозером полосы отвода до 15, производится разборка грунта в траншеях. Основной объем разрабатывается с погрузкой в самосвалы с отвозкой во временный отвал на расстояние до 3 км.

Проектом принят подземный способ укладки керосинопровода, преимущественно открытым способом на глубину ниже глубины промерзания грунта.

При проведении строительных работ следует предусматривать максимальное применение малоотходной и безотходной технологии с целью охраны атмосферного воздуха и других объектов окружающей природной среды, не допускать открытого хранения, погрузки и перевозки сыпучих пылящих материалов.

Не допускается сжигание на строительной площадке строительных отходов.

Емкости для хранения и места складирования, разлива, раздачи горюче-смазочных материалов и битума оборудуются специальными приспособлениями и выполняются мероприятия для защиты почвы от загрязнения.

Бытовой мусор и нечистоты следует регулярно удалять с территории

строительной площадки в установленном порядке и в соответствии с требованиями действующих санитарных норм.

При производстве строительных работ и в процессе эксплуатации объекта производственные и бытовые стоки должны очищаться и обезвреживаться в порядке, предусмотренном санитарными требованиями.

Места сбора и временного хранения отходов на период проведения строительных работ предусматриваются на стройплощадке и определяются проектом.

Подрядная организация обеспечивает сбор, временное хранение и вывоз образующихся отходов.

При соблюдении норм и правил сбора и хранения отходов, а также своевременном удалении отходов с территории строительства, отрицательное воздействие отходов на окружающую среду будет максимально снижено.

По окончании строительных работ, земельные участки приводятся в состояние, пригодное для дальнейшего использования их по назначению.

ЗАЩИТА ТЕРРИТОРИИ ОТ ЧРЕЗВЫЧАЙНОЙ СИТУАЦИИ ПРИРОДНОГО И ТЕХНОГЕННОГО ХАРАКТЕРА, ПРОВЕДЕНИЕ МЕРОПРИЯТИЙ ПО ГРАЖДАНСКОЙ ОБОРОНЕ.

Для защиты территории от чрезвычайной ситуации природного и техногенного характера выполняется комплекс мероприятий, направленных на защиту людей, строящих объект и территории.

Территория строительства подвержена опасным природным явлениям:

- ветры со скоростью более 25 м/сек
- обильные осадки (сильный дождь, мокрый снег, дождь со снегом)
- сильные снегопады и метели со скоростью ветра более 15м/сек
- сильные морозы ниже -25
- гололедные явления

Авариями техногенного характера являются аварии, возникшие в связи с дефектами оборудования, его механическими повреждениями при нарушении режима эксплуатации или несоблюдения мер безопасности.

При проектировании объекта необходимо предусмотреть, чтобы в процессе эксплуатации объекта опасные процессы и явления природного и техногенного характера не вызывали последствий или событий, создающих угрозу причинения вреда жизни или здоровью людей, имуществу, окружающей среде, жизни и здоровью животных и растений, а также меры, направленные на предупреждение или уменьшение последствий воздействия опасных природных процессов и явлений и техногенных воздействий.

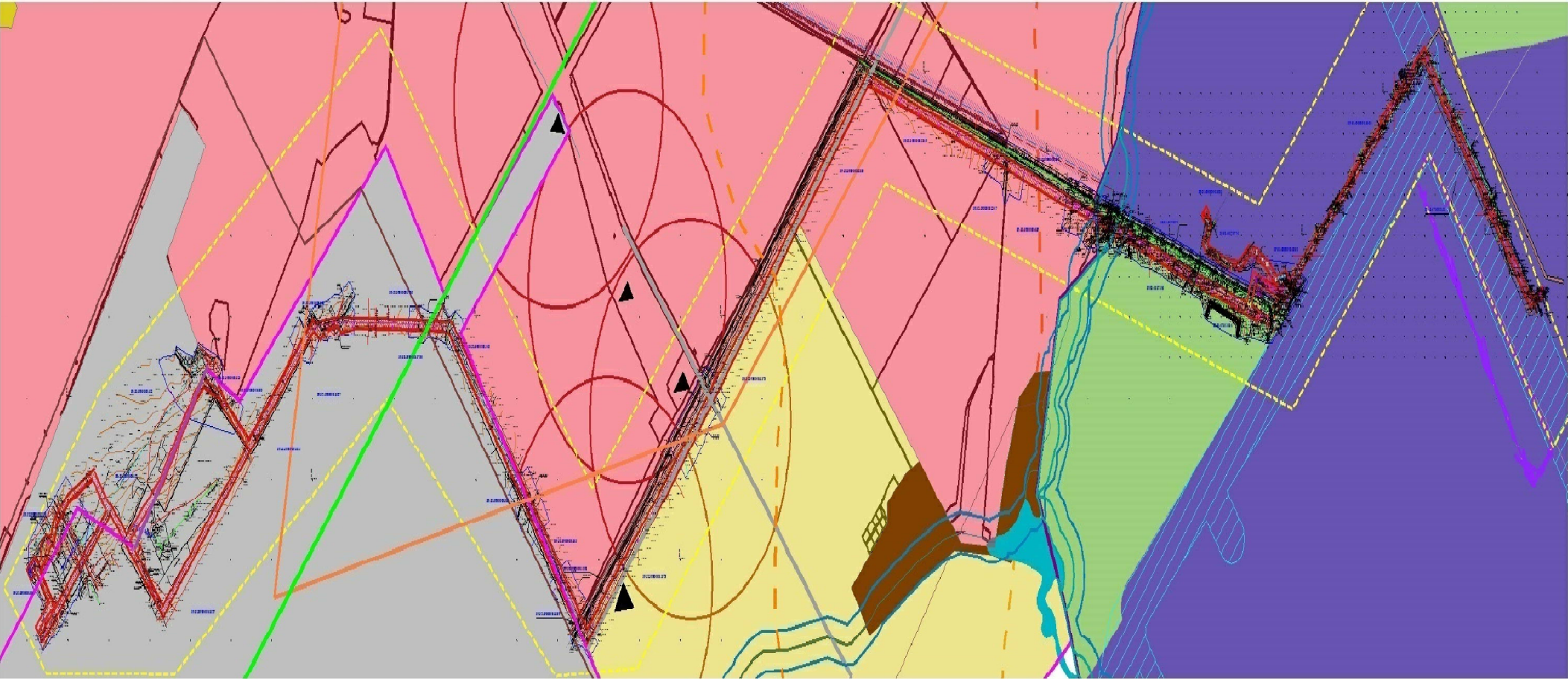
**ОСНОВНЫЕ ТЕХНИКО-ЭКОНОМИЧЕСКИЕ ПОКАЗАТЕЛИ ПРОЕКТА
ПЛАНИРОВКИ ТЕРРИТОРИИ, СОДЕРЖАЩЕГО ПРОЕКТ МЕЖЕВАНИЯ
ТЕРРИТОРИИ ПОД ОБЪЕКТ «РЕКОНСТРУКЦИЯ ТРУБОПРОВОДА
АВИАЦИОННОГО КЕРОСИНА ИЗ СТАЛЬНЫХ ТРУБ, ИНВ.№0000176П,
НАХОДЯЩЕГОСЯ ПО АДРЕСУ: ПЕРМСКИЙ КРАЙ, ПЕРМСКИЙ РАЙОН,
САВИНСКОЕ С/П, АЭРОПОРТ «БОЛЬШОЕ САВИНО».**

№ п/п	Наименование показателей	Единица измерения	Расчетная площадь, га
1	Территория		
1.1	Площадь проектируемой территории, всего	га	473
	в том числе территории: - рекреационных зон	га	21
	- зон инженерной и транспортной инфраструктур	га	-
	- производственных зон	га	250
	- зона населенных пунктов	га	168
1.2	Из общей площади проектируемого района территории общего пользования - всего из них	га	
	- улицы, дороги, проезды, площади	га	24
	- прочие территории общего пользования	га	-
1.3	Из общей территории:	га	
	- земли федеральной собственности	га	130
	- земли собственности субъекта РФ	га	12
	- земли муниципальной собственности	га	2,9
	земли частной собственности (пользования)	га	230,6
2	Транспортная инфраструктура		
	Протяженность улично-дорожной сети	км	6,5
3	Территории, требующие проведения специальных мероприятий по инженерной подготовке	га	----
4	Охрана окружающей среды		----
4.1	Территории, требующие проведения специальных мероприятий по охране окружающей среды	га	----
5	Территории, подверженные риску возникновения чрезвычайных ситуаций природного и техногенного характера	га	----

**ПРЕДЛОЖЕНИЯ О РЕЗЕРВИРОВАНИИ В ПРЕДЕЛАХ ТЕРРИТОРИИ
ПРОЕКТИРОВАНИЯ ЗЕМЕЛЬ, ОБЕСПЕЧИВАЮЩИХ РАЗМЕЩЕНИЕ
ПРЕДУСМОТРЕННЫМ ПРОЕКТОМ ПЛАНИРОВКИ ТЕРРИТОРИИ,
СОДЕРЖАЩИМ ПРОЕКТ МЕЖЕВАНИЯ ТЕРРИТОРИИ ПОД ОБЪЕКТ
«РЕКОНСТРУКЦИЯ ТРУБОПРОВОДА АВИАЦИОННОГО КЕРОСИНА ИЗ
СТАЛЬНЫХ ТРУБ, ИНВ.№0000176П, НАХОДЯЩЕГОСЯ ПО АДРЕСУ:
ПЕРМСКИЙ КРАЙ, ПЕРМСКИЙ РАЙОН, САВИНСКОЕ С/П, АЭРОПОРТ
«БОЛЬШОЕ САВИНО» ОБЪЕКТОВ, НЕОБХОДИМЫХ ДЛЯ
ГОСУДАРСТВЕННЫХ И МУНИЦИПАЛЬНЫХ НУЖД**

Резервирование земель на данной территории не предусматривается.

Элементы планировочной структуры, зоны размещения объектов капитального строительства



УСЛОВНЫЕ ОБОЗНАЧЕНИЯ

- границы проектирования
- границы г.Перми
- границы поселений
- улично-дорожная сеть
- линии снижения воздушных судов
- полоса воздушных подходов
- санитарно-защитные зоны свалок ТБО
- свалки ТБО

- санитарно-защитные зоны промышленных предприятий
- охраняемые зоны ЛЭП
- водоохранные зоны и прибрежно-защитные полосы
- охранная зона водовода речной воды
- коридор проектируемого железнодорожного сообщения
- охранная зона проектируемого железнодорожного сообщения

ФУНКЦИОНАЛЬНОЕ ЗОНИРОВАНИЕ

- земли населенных пунктов
- земли промышленности
- земли сельскохозяйственного использования
- огорода, коллективные сады
- ТСП-СХ
- ТСП-П
- кадастровые номера земельных участков
- земельные участки, прошедшие ГКУ по результатам межевания

ППЗ-2015					
Проект планировки территории, содержащий проект межевания территории "Реконструкция подпорного обводненного карьера из стальных труб с М0000176П, находящегося по адресу Пермский край, Пермский район, Савинское азартное "Большое Савино"					
Изм.	Вх.д.	Лист	М.в.к.	Подп.	Дата
Ген. директор	Бусырев				
Исполнитель	Бусырев				
Основная часть проекта планировки территории				Страница	Лист
Элементы планировочной структуры, зоны размещения объектов капитального строительства				ПМ	1
ООО "ИС-Про"					

59:32:398008:1780

59:32:398008:365

59:32:398008:3086

003-2015

Инв. № подл.	Подп. и дата	Взам. инв. №

59:32:3980008:3086

кадастровый номер участка

граница красных линий

						ППЗ-2015			
						Проект планировки территории, содержащий проект межевания территории под объект "Реконструкция трубопровода авиационного керосина из стальных труб, инв. №0000176П, находящегося по адресу: Пермский край, Пермский район, Сабинское с/п, аэропорт "Большое Савино"			
Изм.	Кол.уч.	Лист	№ док.	Подп.	Дата	Основная часть проекта планировки территории	Стадия	Лист	Листов
Ген. директор		Буслаев					ПМ	2	4
Исполнитель		Бугаева							
						Схема размещения охранных зон М 1:10000	ООО "ИС-Проект"		

Схема размещения охранных зон водозаборных скважин и водного объекта с нанесением красных линий



УСЛОВНЫЕ ОБОЗНАЧЕНИЯ

- охранный зона трубопровода авиационного керосина
- 59:32:3980008:3086** кадастровый номер участка
- граница красных линий
- р. Пыж

М 1:10000

						ППЗ-2015		
						Проект планировки территории, содержащий проект межевания территории под "Реконструкция трубопровода авиационного керосина из стальных труб, инв. №000017661", находящегося по адресу: Пермский край, Пермский район, Савинское аэропорт "Большое Савино"		
Изм.	Кол.уч.	Лист	№ док.	Подп.	Дата	Основная часть проекта планировки территории	Стадия	Лист
Ген. директор	Буслаев						ПМ	3
Исполнитель	Буслаева					Схема размещения охранных зон	ООО "ИС-Проект"	

59:01:4716077:12

водоохранная зона р.Пыж

59:01:4617077

59:01:0000000:1065

59:01:4716077:4

59:01:4617146

59:01:4716146:4

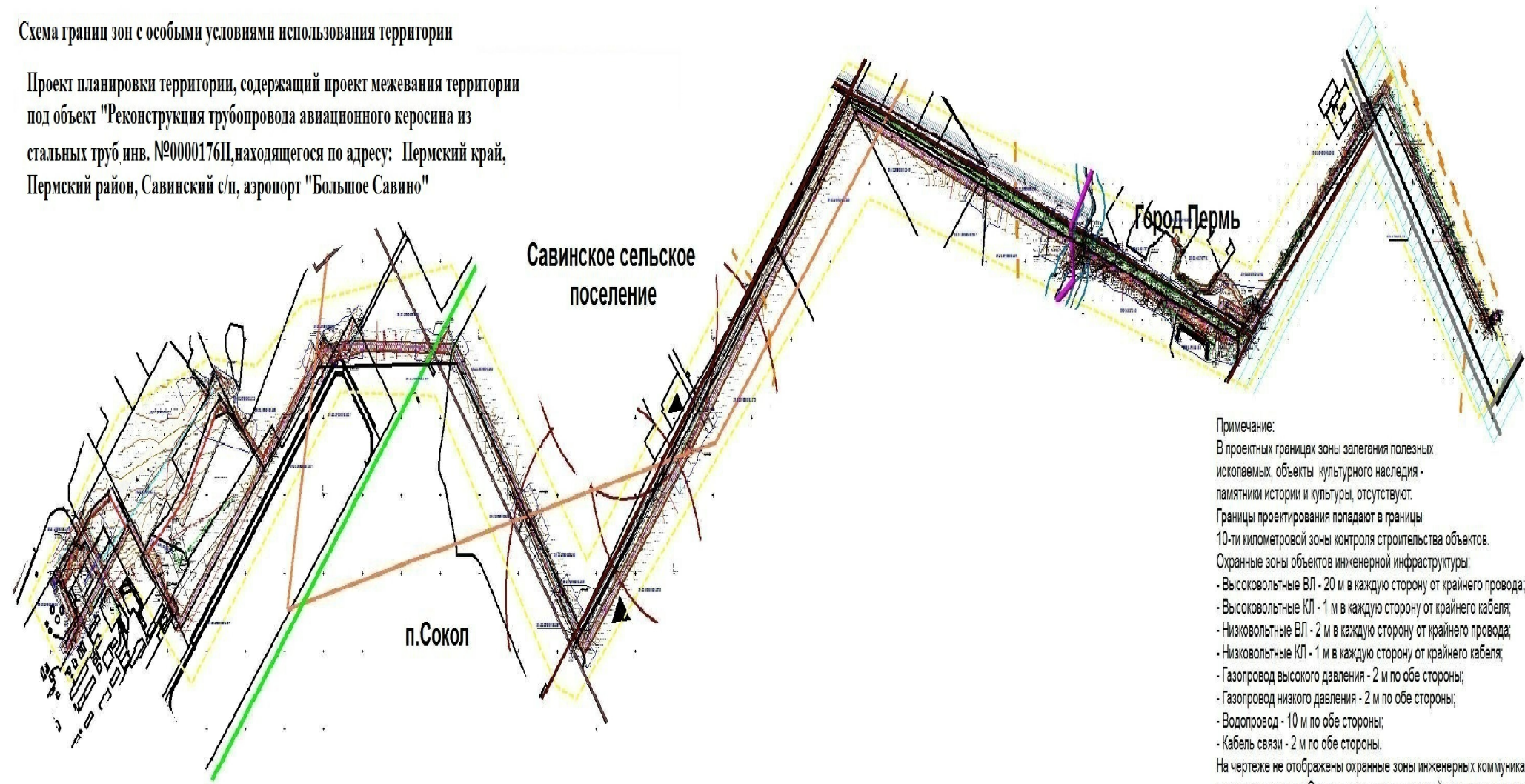
 граница красных линий

 р. Пыж

						ППЗ-2015			
						Проект планировки территории, содержащий проект межевания территории под объект "Реконструкция трубопровода авиационного керосина из стальных труб, инв. №0000176П, находящегося по адресу: Пермский край, Пермский район, Сабинское с/п, аэропорт "Большое Сабино"			
Изм.	Кал. уч.	Лист	№ док.	Подп.	Дата	Основная часть проекта планировки территории	Стадия	Лист	Листов
Ген. директор	Буслаев						ПМ	4	4
Исполнитель	Буцаева								
						Схема размещения охранных зон М 1:10000	ООО "ИС-Проект"		

Схема границ зон с особыми условиями использования территории

Проект планировки территории, содержащий проект межевания территории под объект "Реконструкция трубопровода авиационного керосина из стальных труб инв. №0000176П, находящегося по адресу: Пермский край, Пермский район, Савинский с/п, аэропорт "Большое Савино"



УСЛОВНЫЕ ОБОЗНАЧЕНИЯ

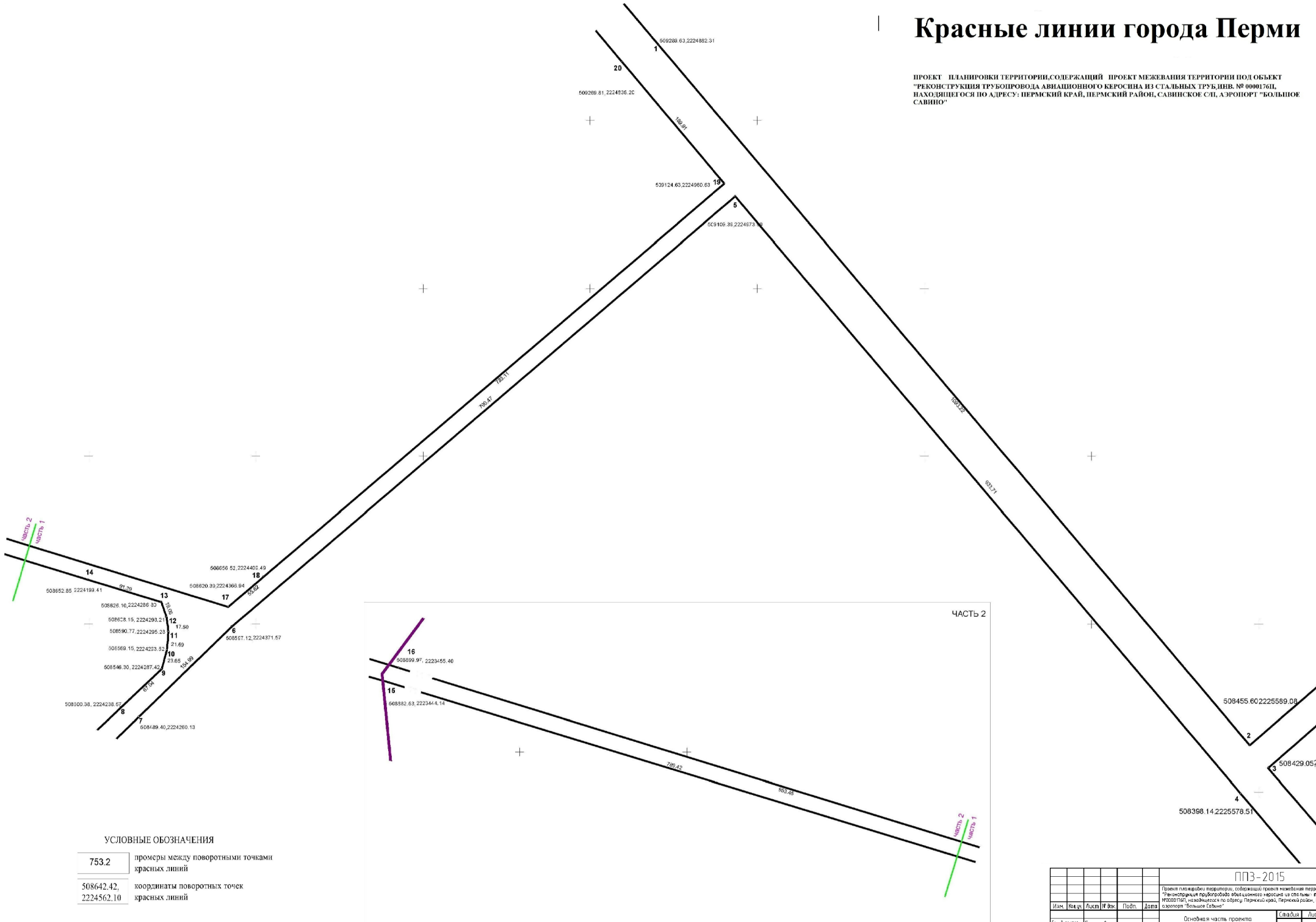
- | | |
|--|--|
| --- границы проектирования | --- Санитарно-защитные зоны промышленных предприятий |
| --- границы г.Перми | /// Охранные зоны ЛЭП |
| --- границы населенных пунктов | --- Водоохранные зоны и прибрежно-защитные полосы |
| д.Ванюки наименование населенных пунктов | --- охранный зона водовода |
| --- улично-дорожная сеть | --- охранный зона магистрального газопровода |
| --- граница снижения воздушных судов | --- охранный зона проектируемого керосинопровода |
| --- полоса воздушных подходов | |
| ▲ свалки ТБО | |
| --- санитарно-защитные зоны свалок ТБО | |

Примечание:
В проектных границах зоны залегания полезных ископаемых, объекты культурного наследия - памятники истории и культуры, отсутствуют.
Границы проектирования попадают в границы 10-ти километровой зоны контроля строительства объектов.
Охранные зоны объектов инженерной инфраструктуры:
- Высоковольтные ВЛ - 20 м в каждую сторону от крайнего провода;
- Высоковольтные КЛ - 1 м в каждую сторону от крайнего кабеля;
- Низковольтные ВЛ - 2 м в каждую сторону от крайнего провода;
- Низковольтные КЛ - 1 м в каждую сторону от крайнего кабеля;
- Газопровод высокого давления - 2 м по обе стороны;
- Газопровод низкого давления - 2 м по обе стороны;
- Водопровод - 10 м по обе стороны;
- Кабель связи - 2 м по обе стороны.
На чертеже не изображены охранные зоны инженерных коммуникаций местного значения. Охранные зоны данных сетей установлены в соответствии с действующими нормативными актами.

																																																																																																																																																																																																																																																																																																																																																																																																																																																																																																																																																																																																																																																																																																																																																																																																																																																																																																																																																																																																																																																																																																																																																																																																																																																																																																																																																																																																																																																																																																																																																																																																																																																																																									</
--	--	--	--	--	--	--	--	--	--	--	--	--	--	--	--	--	--	--	--	--	--	--	--	--	--	--	--	--	--	--	--	--	--	--	--	--	--	--	--	--	--	--	--	--	--	--	--	--	--	--	--	--	--	--	--	--	--	--	--	--	--	--	--	--	--	--	--	--	--	--	--	--	--	--	--	--	--	--	--	--	--	--	--	--	--	--	--	--	--	--	--	--	--	--	--	--	--	--	--	--	--	--	--	--	--	--	--	--	--	--	--	--	--	--	--	--	--	--	--	--	--	--	--	--	--	--	--	--	--	--	--	--	--	--	--	--	--	--	--	--	--	--	--	--	--	--	--	--	--	--	--	--	--	--	--	--	--	--	--	--	--	--	--	--	--	--	--	--	--	--	--	--	--	--	--	--	--	--	--	--	--	--	--	--	--	--	--	--	--	--	--	--	--	--	--	--	--	--	--	--	--	--	--	--	--	--	--	--	--	--	--	--	--	--	--	--	--	--	--	--	--	--	--	--	--	--	--	--	--	--	--	--	--	--	--	--	--	--	--	--	--	--	--	--	--	--	--	--	--	--	--	--	--	--	--	--	--	--	--	--	--	--	--	--	--	--	--	--	--	--	--	--	--	--	--	--	--	--	--	--	--	--	--	--	--	--	--	--	--	--	--	--	--	--	--	--	--	--	--	--	--	--	--	--	--	--	--	--	--	--	--	--	--	--	--	--	--	--	--	--	--	--	--	--	--	--	--	--	--	--	--	--	--	--	--	--	--	--	--	--	--	--	--	--	--	--	--	--	--	--	--	--	--	--	--	--	--	--	--	--	--	--	--	--	--	--	--	--	--	--	--	--	--	--	--	--	--	--	--	--	--	--	--	--	--	--	--	--	--	--	--	--	--	--	--	--	--	--	--	--	--	--	--	--	--	--	--	--	--	--	--	--	--	--	--	--	--	--	--	--	--	--	--	--	--	--	--	--	--	--	--	--	--	--	--	--	--	--	--	--	--	--	--	--	--	--	--	--	--	--	--	--	--	--	--	--	--	--	--	--	--	--	--	--	--	--	--	--	--	--	--	--	--	--	--	--	--	--	--	--	--	--	--	--	--	--	--	--	--	--	--	--	--	--	--	--	--	--	--	--	--	--	--	--	--	--	--	--	--	--	--	--	--	--	--	--	--	--	--	--	--	--	--	--	--	--	--	--	--	--	--	--	--	--	--	--	--	--	--	--	--	--	--	--	--	--	--	--	--	--	--	--	--	--	--	--	--	--	--	--	--	--	--	--	--	--	--	--	--	--	--	--	--	--	--	--	--	--	--	--	--	--	--	--	--	--	--	--	--	--	--	--	--	--	--	--	--	--	--	--	--	--	--	--	--	--	--	--	--	--	--	--	--	--	--	--	--	--	--	--	--	--	--	--	--	--	--	--	--	--	--	--	--	--	--	--	--	--	--	--	--	--	--	--	--	--	--	--	--	--	--	--	--	--	--	--	--	--	--	--	--	--	--	--	--	--	--	--	--	--	--	--	--	--	--	--	--	--	--	--	--	--	--	--	--	--	--	--	--	--	--	--	--	--	--	--	--	--	--	--	--	--	--	--	--	--	--	--	--	--	--	--	--	--	--	--	--	--	--	--	--	--	--	--	--	--	--	--	--	--	--	--	--	--	--	--	--	--	--	--	--	--	--	--	--	--	--	--	--	--	--	--	--	--	--	--	--	--	--	--	--	--	--	--	--	--	--	--	--	--	--	--	--	--	--	--	--	--	--	--	--	--	--	--	--	--	--	--	--	--	--	--	--	--	--	--	--	--	--	--	--	--	--	--	--	--	--	--	--	--	--	--	--	--	--	--	--	--	--	--	--	--	--	--	--	--	--	--	--	--	--	--	--	--	--	--	--	--	--	--	--	--	--	--	--	--	--	--	--	--	--	--	--	--	--	--	--	--	--	--	--	--	--	--	--	--	--	--	--	--	--	--	--	--	--	--	--	--	--	--	--	--	--	--	--	--	--	--	--	--	--	--	--	--	--	--	--	--	--	--	--	--	--	--	--	--	--	--	--	--	--	--	--	--	--	--	--	--	--	--	--	--	--	--	--	--	--	--	--	--	--	--	--	--	--	--	--	--	--	--	--	--	--	--	--	--	--	--	--	--	--	--	--	--	--	--	--	--	--	--	--	--	--	--	--	--	--	--	--	--	--	--	--	--	--	--	--	--	--	--	--	--	--	--	--	--	--	--	--	--	--	--	--	--	--	--	--	--	--	--	--	--	--	--	--	--	--	--	--	--	--	--	--	--	--	--	--	--	--	--	--	--	--	--	--	--	--	--	--	--	--	--	--	--	--	--	--	--	--	--	--	--	--	--	--	--	--	--	--	--	--	--	--	--	--	--	--	--	--	--	--	--	--	--	--	--	--	--	--	--	--	--	--	--	--	--	--	--	--	--	--	--	--	--	--	--	--	--	--	--	--	--	--	--	--	--	--	--	--	--	--	--	--	--	--	--	--	--	--	--	--	--	--	--	--	--	--	--	--	--	--	--	--	--	--	--	--	--	--	--	--	--	--	--	--	--	--	--	--	--	--	--	--	--	--	--	--	--	--	--	--	--	--	--	--	--	--	--	--	--	--	--	--	--	--	--	--	--	--	--	--	--	--	--	--	--	--	--	--	--	--	--	--	--	--	--	--	--	--	--	--	--	--	--	--	--	--	--	--	--	--	--	--	--	--	--	--	--	--	--	--	--	--	--	--	--	--	--	--	--	--	--	--	--	--	--	--	--	--	--	--	--	--	--	--	--	--	--	--	--	--	--	--	--	--	--	--	--	--	--	--	--	--	--	--	--	--	--	--	--	--	--	--	--	--	--	--	--	--	--	--	--	--	--	--	--	--	--	--	--	--	--	--	--	--	--	--	--	--	--	--	--	--	--	--	--	--	--	--	--	--	--	--	--	--	--	--	--	--	--	--	--	--	--	--	--	--	--	--	--	--	--	--	--	--	--	--	--	--	--	--	--	--	--	--	--	--	--	--	--	--	--	--	--	--	--	--	--	--	--	--	--	--	--	--	--	--	--	--	--	--	--	--	--	--	--	--	--	--	--	--	--	--	--	--	--	--	--	--	--	--	--	--	--	--	--	--	--	--	--	--	--	--	--	--	--	--	--	--	--	--	--	--	--	--	--	--	--	--	--	--	--	--	--	--	--	--	--	--	--	--	--	--	--	--	--	--	--	--	--	--	--	--	--	--	--	--	--	--	--	--	--	--	--	--	--	--	--	--	--	--	--	--	--	--	--	--	--	--	--	--	--	--	--	--	--	--	--	--	--	--	--	--	--	--	--	--	--	--	--	--	--	--	--	--	--	--	--	--	--	--	--	--	--	--	--	--	--	--	--	--	--	--	--	--	--	--	--	--	--	--	--	--	--	--	--	--	--	--	--	--	--	--	--	--	--	--	--	--	--	--	--	--	--	--	--	--	--	--	--	--	--	--	--	--	--	--	--	--	--	--	--	--	--	--	--	--	--	--	--	--	--	--	--	--	--	--	--	--	--	--	--	--	--	--	--	--	--	--	--	--	--	--	--	--	--	--	--	--	--	--	--	--	--	--	--	--	--	--	--	--	--	--	--	--	--	--	--	--	--	--	--	--	--	--	--	--	--	--	--	--	--	--	--	----

Красные линии города Перми

ПРОЕКТ ПЛАНИРОВКИ ТЕРРИТОРИИ, СОДЕРЖАЩИЙ ПРОЕКТ МЕЖЕВАНИЯ ТЕРРИТОРИИ ПОД ОБЪЕКТ "РЕКОНСТРУКЦИЯ ТРУБОПРОВОДА АВИАЦИОННОГО КЕРОСИНА ИЗ СТАЛЬНЫХ ТРУБ, ИНВ. № 090017611, НАХОДЯЩЕГОСЯ ПО АДРЕСУ: ПЕРМСКИЙ КРАЙ, ПЕРМСКИЙ РАЙОН, САВИНСКОЕ С/П, АЭРОПОРТ "БОЛЬШОЕ САВИНО"



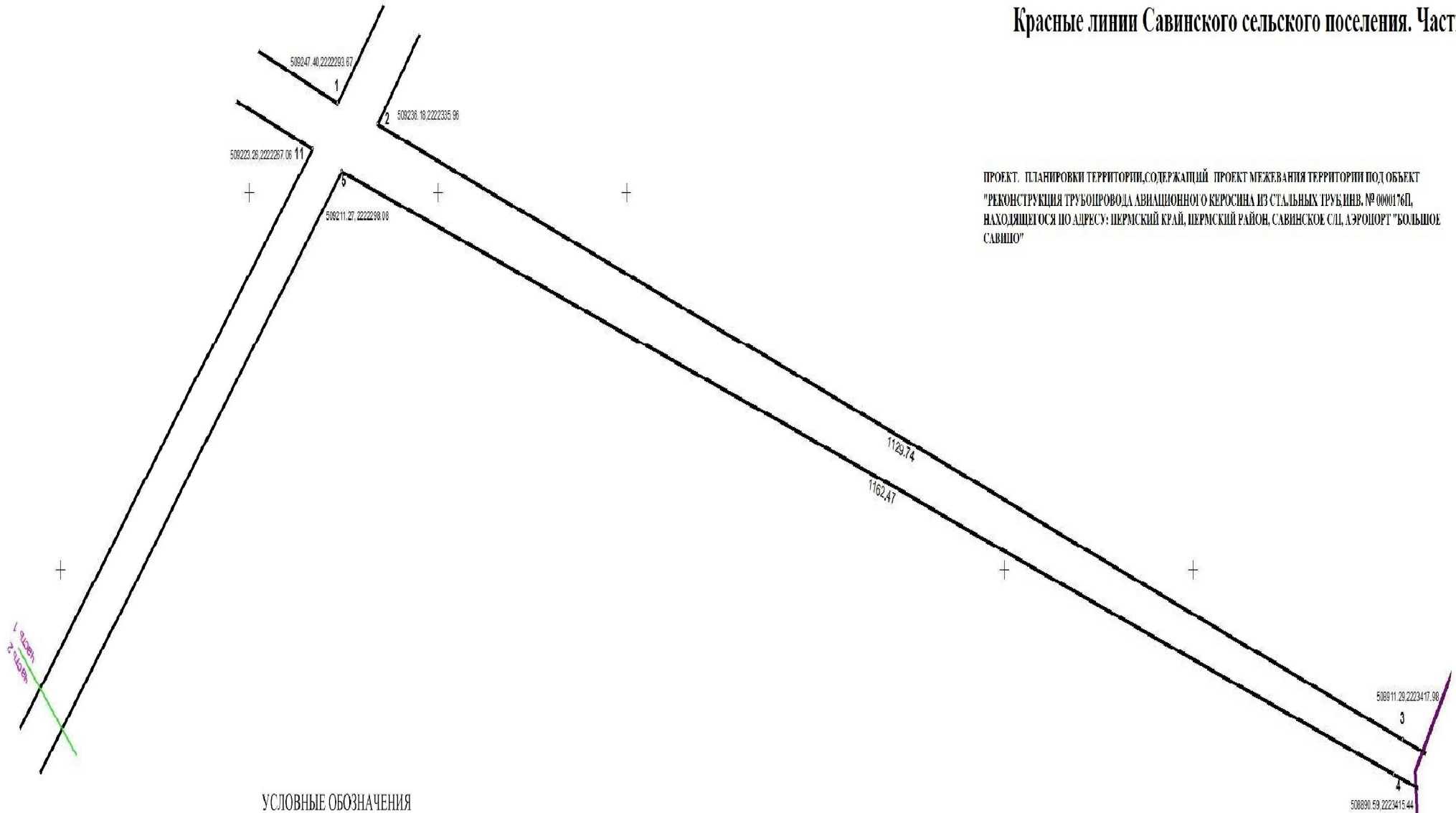
УСЛОВНЫЕ ОБОЗНАЧЕНИЯ

753.2	промеры между поворотными точками красных линий
508642.42, 2224562.10	координаты поворотных точек красных линий

						ППЗ-2015	
						Проект планировки территории, содержащий проект межевания территории	
						"РЕКОНСТРУКЦИЯ ТРУБОПРОВОДА АВИАЦИОННОГО КЕРОСИНА ИЗ СТАЛЬНЫХ ТРУБ, ИНВ. № 090017611, НАХОДЯЩЕГОСЯ ПО АДРЕСУ: ПЕРМСКИЙ КРАЙ, ПЕРМСКИЙ РАЙОН, САВИНСКОЕ С/П, АЭРОПОРТ "БОЛЬШОЕ САВИНО"	
Изм.	Кол. изм.	Лист	Из	Подп.	Дата	Основная часть проекта планировки территории	Склад
Ген. директор	Бусылов					Основная часть проекта планировки территории	Лист
Исполнитель	Бусылов						1

Красные линии Савинского сельского поселения. Часть 1

ПРОЕКТ. ПЛАНИРОВКИ ТЕРРИТОРИИ, СОДЕРЖАЩИЙ ПРОЕКТ МЕЖЕВАНИЯ ТЕРРИТОРИИ ПОД ОБЪЕКТ
"РЕКОНСТРУКЦИЯ ТРУБОПРОВОДА АВИАЦИОННОГО КЕРОСИНА ИЗ СТАЛЬНЫХ ТРУБ, № 0000176П,
НАХОДЯЩЕГОСЯ ПО АДРЕСУ: ПЕРМСКИЙ КРАЙ, ПЕРМСКИЙ РАЙОН, САВИНСКОЕ С/П, АЭРОПОРТ "БОЛЬШОЕ
САВИНО"



УСЛОВНЫЕ ОБОЗНАЧЕНИЯ

753.2

промеры между поворотными точками
красных линий

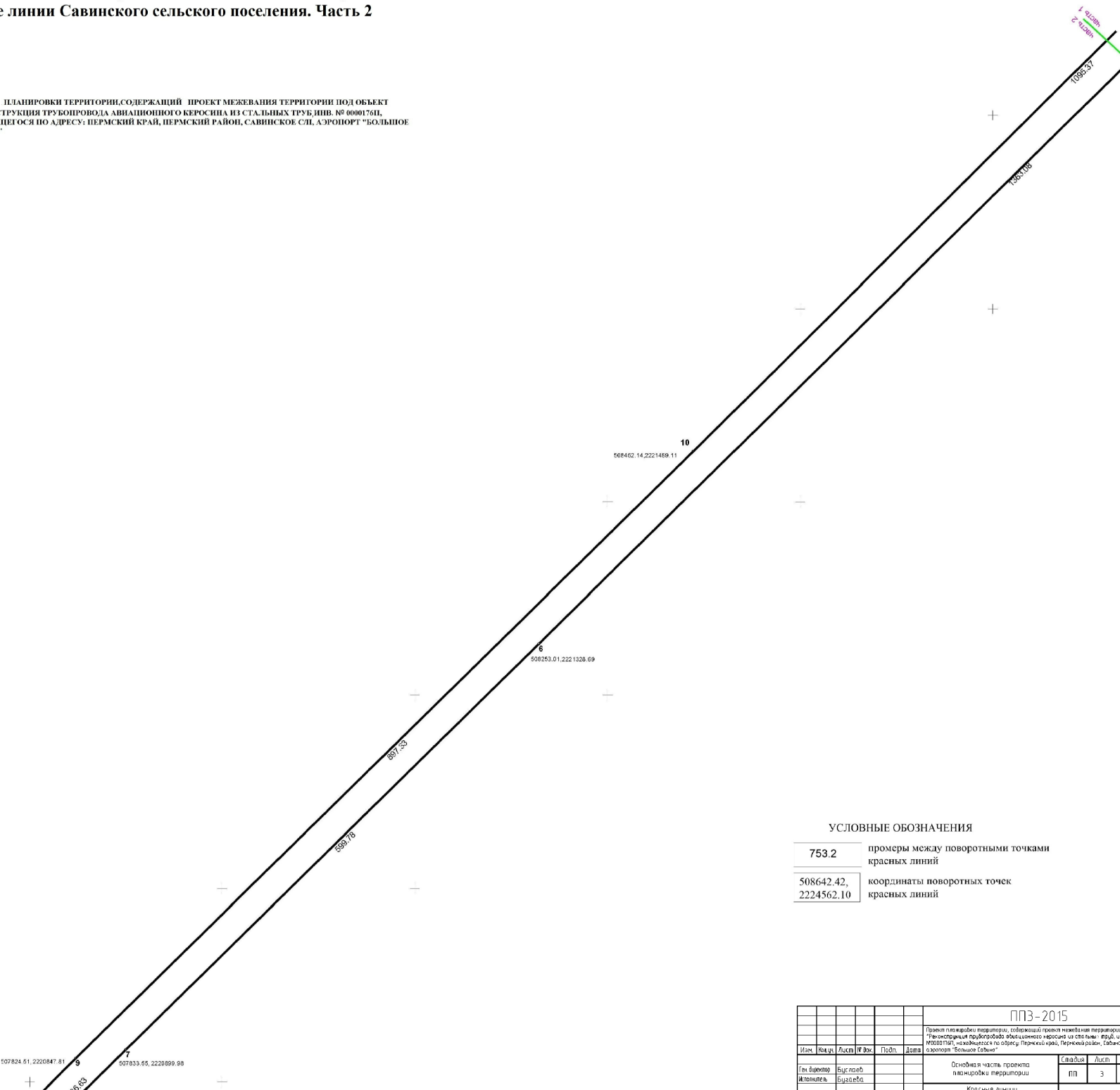
508642.42,
2224562.10

координаты поворотных точек
красных линий

[illegible]

Красные линии Савинского сельского поселения. Часть 2


ПРОЕКТ ПЛАНИРОВКИ ТЕРРИТОРИИ, СОДЕРЖАЩИЙ ПРОЕКТ МЕЖЕВАНИЯ ТЕРРИТОРИИ ПОД ОБЪЕКТ
"РЕКОНСТРУКЦИЯ ТРУБОПРОВОДА АВИАЦИОННОГО КЕРОСИНА ИЗ СТАЛЬНЫХ ТРУБ, ИФВ. № 0000176П,
НАХОДЯЩЕГОСЯ ПО АДРЕСУ: ПЕРМСКИЙ КРАЙ, ПЕРМСКИЙ РАЙОН, САВИНСКОЕ С/П, АЭРОПОРТ "БОЛЬШОЕ
САВИНО"



УСЛОВНЫЕ ОБОЗНАЧЕНИЯ

753.2	промеры между поворотными точками красных линий
508642.42, 2224562.10	координаты поворотных точек красных линий

						ППЗ-2015			
						Проект планировки территории, содержащий проект межевания территории "Реконструкция трубопровода авиационного керосина из стальных труб и трубопроводов", находящегося на территории Пермского края, Пермского района, Савинское сельское поселение "Большое Савино"			
Изм.	Кол.изм.	Лист	Из всего	Подп.	Дата	Основная часть проекта планировки территории			
Ген. директор	Бусылов					Сладков			
Исполнитель	Бусылов					пп			
						3			



ПРОЕКТ ПЛАНИРОВКИ ТЕРРИТОРИИ, СОДЕРЖАЩИЙ ПРОЕКТ
МЕЖЕВАНИЯ ТЕРРИТОРИИ ПОД ОБЪЕКТ «РЕКОНСТРУКЦИЯ
ТРУБОПРОВОДА АВИАЦИОННОГО КЕРОСИНА ИЗ СТАЛЬНЫХ ТРУБ,
ИНВ.№0000176П, НАХОДЯЩЕГОСЯ ПО АДРЕСУ: ПЕРМСКИЙ КРАЙ,
ПЕРМСКИЙ РАЙОН, САВИНСКОЕ С/П, АЭРОПОРТ «БОЛЬШОЕ
САВИНО»

ПРОЕКТ ПЛАНИРОВКИ ТЕРРИТОРИИ, СОДЕРЖАЩИЙ ПРОЕКТ МЕЖЕВАНИЯ ТЕРРИТОРИИ ПОД ОБЪЕКТ «РЕКОНСТРУКЦИЯ ТРУБОПРОВОДА АВИАЦИОННОГО КЕРОСИНА ИЗ СТАЛЬНЫХ ТРУБ, ИНВ.№0000176П, НАХОДЯЩЕГОСЯ ПО АДРЕСУ: ПЕРМСКИЙ КРАЙ, ПЕРМСКИЙ РАЙОН, САВИНСКОЕ С/П, АЭРОПОРТ «БОЛЬШОЕ САВИНО»

ПРОЕКТ МЕЖЕВАНИЯ ТЕРРИТОРИИ



**ПРОЕКТ ПЛАНИРОВКИ ТЕРРИТОРИИ, СОДЕРЖАЩИЙ ПРОЕКТ
МЕЖЕВАНИЯ ТЕРРИТОРИИ ПОД ОБЪЕКТ «РЕКОНСТРУКЦИЯ
ТРУБОПРОВОДА АВИАЦИОННОГО КЕРОСИНА ИЗ СТАЛЬНЫХ ТРУБ, ИНВ.
№0000176П, НАХОДЯЩЕГОСЯ ПО АДРЕСУ: ПЕРМСКИЙ КРАЙ, ПЕРМСКИЙ
РАЙОН, САВИНСКОЕ С/П, АЭРОПОРТ «БОЛЬШОЕ САВИНО»**

ПРОЕКТ МЕЖЕВАНИЯ ТЕРРИТОРИИ. ПОЯСНИТЕЛЬНАЯ ЗАПИСКА

Проект планировки территории, содержащий проект межевания территории под объект «Реконструкция трубопровода авиационного керосина из стальных труб, инв.№0000176П, находящегося по адресу: Пермский край, Пермский район, Савинское с/п, аэропорт «Большое Савино» выполнен на основании:

1. Распоряжения правительства Пермского края от 16.09.2015г. № 304-рп
2. Акта выбора земельного участка
3. Технического задания на разработку проекта планировки территории, содержащего проект межевания территории под объект: «Реконструкция трубопровода авиационного керосина из стальных труб, инв.№0000176П, находящегося по адресу: Пермский край, Пермский район, Савинское с/п, аэропорт «Большое Савино».
4. Топографической съемки.
5. Схемы территориального планирования Пермского края.
6. Схемы территориального планирования Пермского муниципального района.
7. Генерального плана Савинского сельского поселения
8. Правил землепользования и застройки города Перми Савинского сельского поселения Пермского муниципального района Пермского края.
9. Генерального плана города Перми.
10. Правил землепользования и застройки города Перми

Проект межевания территории выполнен на основе проекта планировки территории под объект «Реконструкция трубопровода авиационного керосина из стальных труб, инв.№0000176П, находящегося по адресу: Пермский край, Пермский район, Савинское с/п, аэропорт «Большое Савино».

Трасса линейного объекта «Реконструкция трубопровода авиационного керосина из стальных труб, инв.№0000176П, находящегося по адресу: Пермский край, Пермский район, Савинское с/п, аэропорт «Большое Савино» размещается с учетом расположения существующего продуктопровода «ПНОС – склад ГСМ», предназначенного для перекачки авиакеросина от предприятия-поставщика ООО «ЛУКОЙЛ-Пермнефтеоргсинтез» (ПНОС) на склад ГСМ ООО «ЛУКОЙЛ-АЭРО-

Пермь», расположенного в аэропорту «Б. Савино» и выноса трубопровода из санитарной зоны водозабора аэропорта «Б. Савино».

Трасса размещается в кадастровых кварталах № 59:32:3980008, 59:01:4716077, 59:01:4716051, 59:01:4716146 на землях Савинского сельского поселения Пермского муниципального района, муниципального образования город Пермь. Используются двадцать ранее предоставленных земельных участков. Землеотвод под размещение керосинопровода представляет собой полосу вдоль планируемой трассы шириной 20 метров.

На период строительства выделен землеотвод площадью 215936 кв.м. в границах Савинского сельского поселения, площадью 73550 кв.м. в границах муниципального образования город Пермь.

В границы земельного участка включены участки для размещения строительных машин и механизмов, хранения разработанного грунта, размещение временных сооружений, складских площадок. В период строительства для подъезда возможно использовать существующими асфальтовыми дорогами - улицей Промышленная, дорогами на населенный пункт Ванюки и ВЧ «Сокол», гравийными и грунтовыми дорогами на садовые участки, а также другими асфальтовыми дорогами, которые расположены на территории предприятий.

В соответствии с техническим заданием проект планировки территории и проект межевания территории разрабатывается на охранную зону трубопровода авиационного керосина. После проведения работ по межеванию, категория земель по которым проходит отвод сохраняется, на земельные участки накладывается сервитут, категория земель не поменяется. Собственниками заключаются договора о наложении сервитута.

Охранная зона керосинопровода составляет 289486 кв.м полосы вдоль линии размещения планируемого продуктопровода шириной 20 метров.

Целью межевания территории является установление границ земельного участка под размещение кабельной электролинии, её охранной зоны, а также границы других территорий.

Система координат МСК-59.

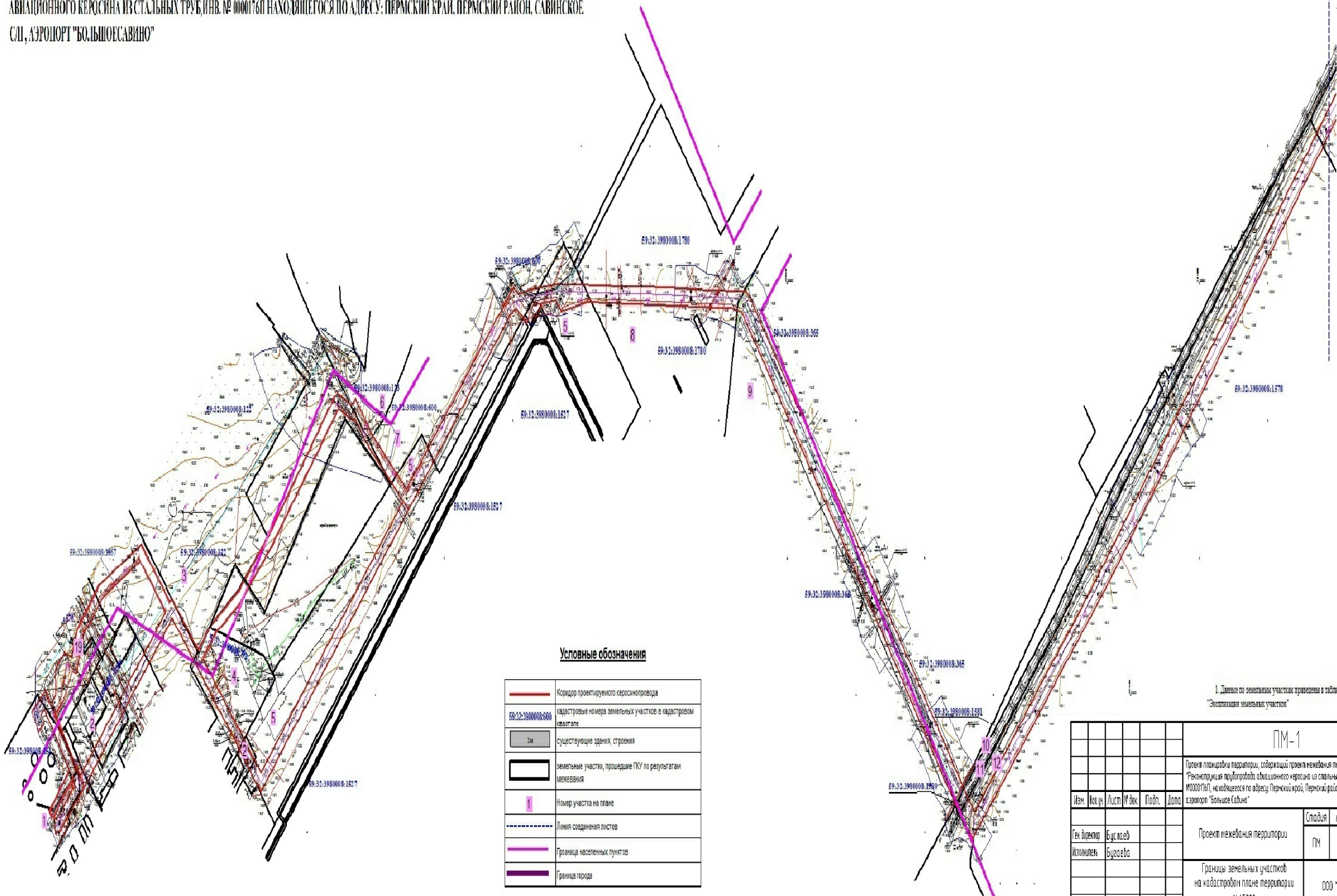
ОСНОВНЫЕ ТЕХНИКО-ЭКОНОМИЧЕСКИЕ ПОКАЗАТЕЛИ ПРОЕКТА МЕЖЕВАНИЯ ТЕРРИТОРИИ.

№ п/п	Наименование показателя	Расчетная площадь, га
1	2	3
1	Площадь проектируемой территории - всего	473
2	Территории застроенных земельных участков, всего	
	Территории земельных участков, на которых расположены линейные объекты не образующие элементы планировочной	20

	структуры (внутриквартальные линии электропередач, связи, трубопроводы и другие подобные сооружения)	
1	2	3
3	Территории незастроенных земельных участков, всего	
4	Территории земельных участков, предназначенных для размещения линейных объектов федерального, регионального или местного значения	20
5	Территории земель (по категориям земель), на которых располагается (будет располагаться) линейный объект, всего	17
6	земли сельскохозяйственного назначения	127,5
	земли населенных пунктов	28
	Земли промышленности, энергетики, транспорта, связи, радиовещания, телевидения, информатики, земли для обеспечения космической деятельности, земли обороны, безопасности и земли иного специального назначения	51
	земли лесного фонда	-
10	Территории зон с особыми условиями использования территории	
11	охранная зона проектируемого керосинопровода	28,4
	зоны охраны объектов культурного наследия	-
	водоохранные зоны	0,3
	прибрежно-защитная полоса	0,3
	зоны санитарной охраны источников питьевого водоснабжения	0,1
	санитарно-защитной зоне промышленных предприятий	21,5

Границы земельных участков на кадастровом плане территории

ПРОЕКТ ПЛАНИРОВКИ ТЕРРИТОРИИ, СОДЕРЖАЩИЙ ПРОЕКТ МЕЖЕВАНИЯ ТЕРРИТОРИИ ПОД ОБЪЕКТ "РЕКОНСТРУКЦИЯ ТРУБОПРОВОДА АВИАЦИОННОГО КЕРОСИНА ИЗ СТАЛЬНЫХ ТРУБ, ИВ. № 00001760 НАХОДЯЩЕГОСЯ ПО АДРЕСУ: ПЕРМСКИЙ КРАЙ, ПЕРМСКИЙ РАЙОН, САВИНСКОЕ С/Д, АЭРОПОРТ "БОЛЬШОЕСАВИНО"

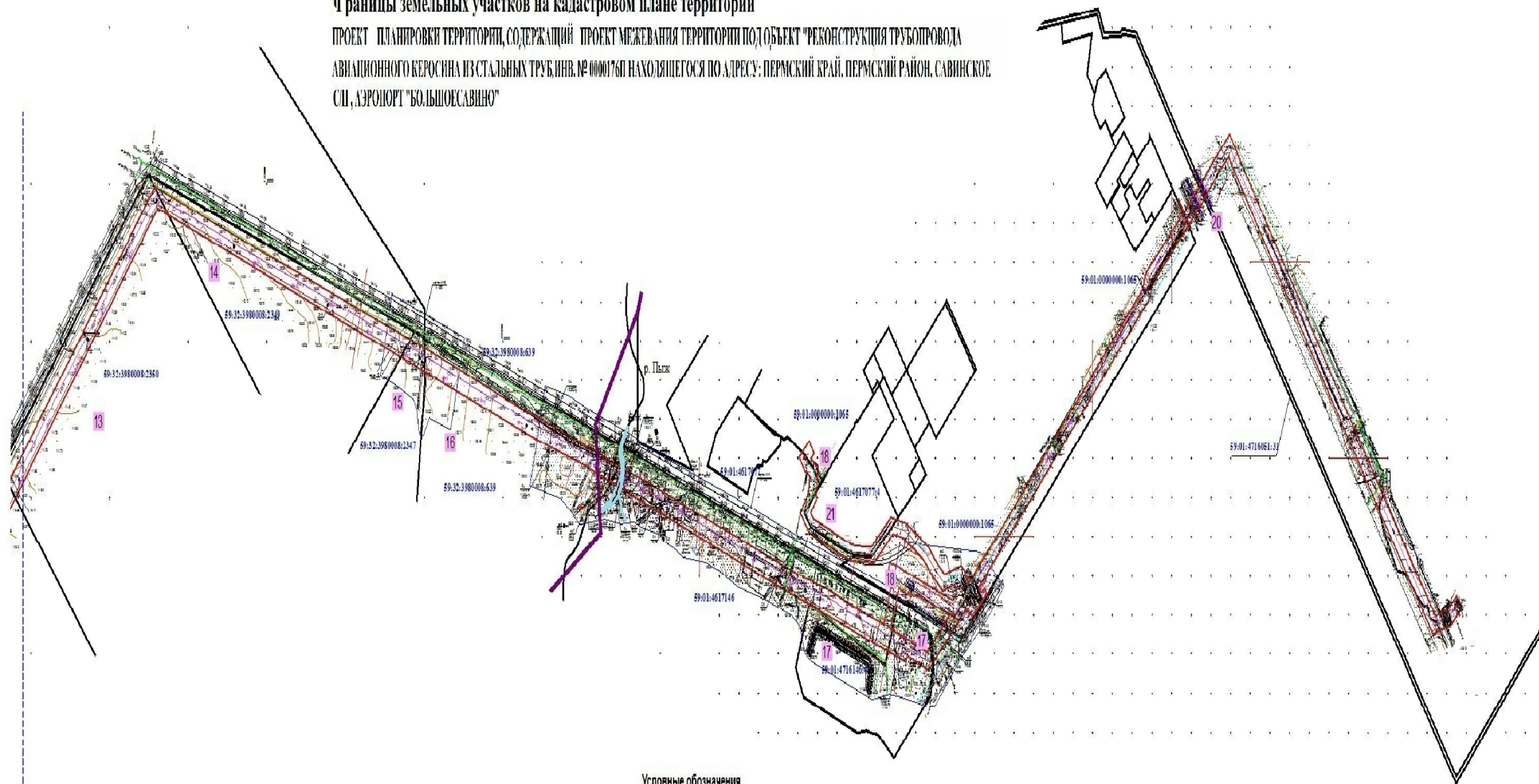


1. Данные по земельным участкам приведены в таблице "Экспликация земельных участков"

ПМ-1					
Проект планировки территории, содержащий проект межевания территории "Реконструкция трубопровода авиационного керосина из стальных труб, ИВ. № 00001760, находящегося по адресу: Пермский край, Пермский район, Савинское С/Д, Аэропорт "Большое Савино"					
Изм.	Илл.	Лист	М. дат.	Полн.	Дата
Ген. директор	Буслаев				
Исполнитель	Бузаева				
Проект межевания территории				Состав	Лист
				ПМ	1
Границы земельных участков на кадастровом плане территории м 1:5000				ООО "ИС-Про"	

Границы земельных участков на кадастровом плане территории

ПРОЕКТ ПЛАНИРОВКИ ТЕРРИТОРИИ, СОДЕРЖАЩИЙ ПРОЕКТ МЕЖЕВАНИЯ ТЕРРИТОРИИ ПОД ОБЪЕКТ "РЕКОНСТРУКЦИЯ ТРУБОПРОВОДА АВИАЦИОННОГО КЕРОСИНА ИЗ СТАЛЬНЫХ ТРУБ ИЛВ. № 0000176П НАХОДЯЩЕГОСЯ ПО АДРЕСУ: ПЕРМСКИЙ КРАЙ, ПЕРМСКИЙ РАЙОН, САВИНСКОЕ С/П, АЭРОПОРТ "БОЛЬШОЕ САВИНО"



Условные обозначения

	Коридор проектируемого керосинопровода
	Кадастровые номера земельных участков в кадастровом нежиле
	Существующие здания, строения
	Земельные участки, прошедшие ГКУ по результатам межевания
	Номер участка по плану
	Линия соединения листов
	Граница населенных пунктов
	Граница города

1. Данные по земельным участкам приведены в таблице "Экспликация земельных участков"

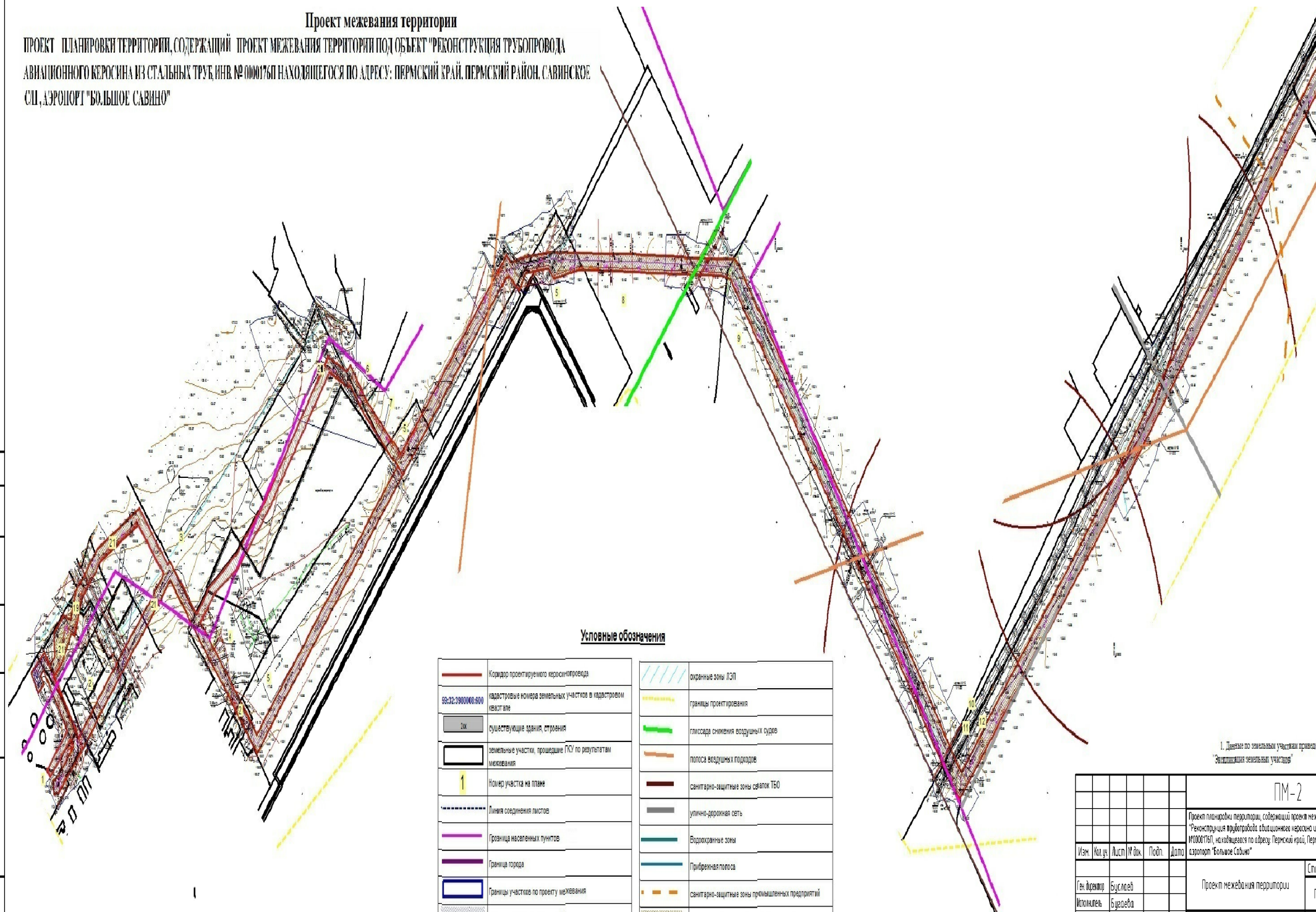
ПМ-1					
Проект планировки территории, содержащий проект межевания территории "Реконструкция трубопровода авиационного керосина из стальных труб ИЛВ. № 0000176П, находящегося по адресу: Пермский край, Пермский район, Савинское С/П, Аэропорт "Большое Савино"					
Изм.	Исх. д.	Лист	М. дат.	Подп.	Дата
Ген. директор	Буслаев				
Исполнитель	Бураева				
Проект межевания территории				Стадия	Лист
				ПМ	2
Границы земельных участков на кадастровом плане территории				ООО "ИС-Про"	
М 1:5000					

Экспликация перечней земельных участков на которые установит ограничения охранный зона проектируемого объекта										
№	кадастровый номер земельного участка	категория земель	адрес земельного участка	землепользователь	правовое положение	разрешенное использование	площадь по документам, м2	площадь по плану отвода, м2	площадь по проекту, м2	площадь обременения на земельный участок, м2
1	59:32:398008:854 (соответствует результатам межевания)	земли промышленности, энергетики, транспорта, связи, радиовещания, телевидения, информатики, земли для обеспечения космической деятельности, земли обороны, безопасности и земли иного специального назначения	Пермский край , Пермский район , Савинское сельское поселение, п. Сокол	Российская Федерация (Аренда ООО "ЛУКОЙЛ-АЭРО")	аренда	под промышленные предприятия	49818 +/- 90	49818	49818	4587
2	59:32:398008:854 (соответствует результатам межевания)	земли промышленности, энергетики, транспорта, связи, радиовещания, телевидения, информатики, земли для обеспечения космической деятельности, земли обороны, безопасности и земли иного специального назначения	Пермский край , Пермский район , Савинское сельское поселение, п. Сокол	Российская Федерация (Аренда ООО "ЛУКОЙЛ-АЭРО")	аренда	под промышленные предприятия	49818 +/- 90	49818	49818	1426
3	59:32:398008:2000 (соответствует результатам межевания) Демонтаж	земли промышленности, энергетики, транспорта, связи, радиовещания, телевидения, информатики, земли для обеспечения космической деятельности, земли обороны, безопасности и земли иного специального назначения	Пермский край, Пермский район, аэропорт "Большое Савино"	Субъект Российской Федерации Пермский край	собственность	под объекты недвижимости предприятия воздушного транспорта	330538 +/- 58	330543	330543	5917
4	59:32:398008:2867 (соответствует результатам межевания)	земли населенных пунктов	Пермский край , Пермский район , Савинское сельское поселение, д. Большое Савино	Доценко Ю.Ю.	аренда	для размещения складских площадок	48000+/-50	48000	48000	10989
5	59:32:398008:792 (соответствует результатам межевания)	земли промышленности, энергетики, транспорта, связи, радиовещания, телевидения, информатики, земли для обеспечения космической деятельности, земли обороны, безопасности и земли иного специального назначения	Пермский край, район Пермский, с/п Савинское, 0,47 км юго-восточнее д. Большое Савино	Российская Федерация	собственность	Для специальных нужд	29480 +/- 300	29480	29480	4872
6	59:32:398008:3086 (соответствует результатам межевания)	земли промышленности, энергетики, транспорта, связи, радиовещания, телевидения, информатики, земли для обеспечения космической деятельности, земли обороны, безопасности и земли иного специального назначения	Пермский край, район Пермский, с/п Савинское, д. Большое Савино	ОАО "Международный аэропорт "Пермь""	собственность	под объектами водоснабжения	80821+/-100	80821	80821	2304
7	59:32:398008:3086 (соответствует результатам межевания)	земли промышленности, энергетики, транспорта, связи, радиовещания, телевидения, информатики, земли для обеспечения космической деятельности, земли обороны, безопасности и земли иного специального назначения	Пермский край, район Пермский, с/п Савинское, д. Большое Савино	ОАО "Международный аэропорт "Пермь""	собственность	под объектами водоснабжения	80821+/-100	80821	80821	1931
8	59:32:398008:3086 (соответствует результатам межевания)	земли промышленности, энергетики, транспорта, связи, радиовещания, телевидения, информатики, земли для обеспечения космической деятельности, земли обороны, безопасности и земли иного специального назначения	Пермский край, район Пермский, с/п Савинское, д. Большое Савино	ОАО "Международный аэропорт "Пермь""	собственность	под объектами водоснабжения	80821+/-100	80821	80821	566
9	59:32:398008:2000 (соответствует результатам межевания) Демонтаж	земли промышленности, энергетики, транспорта, связи, радиовещания, телевидения, информатики, земли для обеспечения космической деятельности, земли обороны, безопасности и земли иного специального назначения	Пермский край, Пермский район, аэропорт "Большое Савино"	Субъект Российской Федерации Пермский край	собственность	под объекты недвижимости предприятия воздушного транспорта	330538 +/- 58	330543	330543	661
10	59:32:398008:1527 (соответствует результатам межевания) Демонтаж	земли промышленности, энергетики, транспорта, связи, радиовещания, телевидения, информатики, земли для обеспечения космической деятельности, земли обороны, безопасности и земли иного специального назначения	Пермский край, район Пермский, аэропорт "Большое Савино"	Российская Федерация	собственность	под объекты недвижимости предприятия воздушного транспорта	1603030 +/- 443	1603030	1603030	15018
11	59:32:398008:600 (соответствует результатам межевания)	земли промышленности, энергетики, транспорта, связи, радиовещания, телевидения, информатики, земли для обеспечения космической деятельности, земли обороны, безопасности и земли иного специального назначения	Пермский край, район Пермский, участок находится примерно в 0,9 км по направлению на юго-восток от ориентира с/п Савинское, д. Крохово	Российская Федерация	собственность	под объекты недвижимости предприятия воздушного транспорта	234385 +/- 97	234385	234385	1550
12	59:32:398008:600 (соответствует результатам межевания)	земли промышленности, энергетики, транспорта, связи, радиовещания, телевидения, информатики, земли для обеспечения космической деятельности, земли обороны, безопасности и земли иного специального назначения	Пермский край, район Пермский, участок находится примерно в 0,9 км по направлению на юго-восток от ориентира с/п Савинское, д. Крохово	Российская Федерация	собственность	под объекты недвижимости предприятия воздушного транспорта	234385 +/- 97	234385	234385	9767
13	59:32:398008:1527 (соответствует результатам межевания)	земли промышленности, энергетики, транспорта, связи, радиовещания, телевидения, информатики, земли для обеспечения космической деятельности, земли обороны, безопасности и земли иного специального назначения	Пермский край, район Пермский, аэропорт "Большое Савино"	Российская Федерация	собственность	под объекты недвижимости предприятия воздушного транспорта	1603030 +/- 443	1603030	1603030	4580

№	кадастровый номер земельного участка	категория земель	адрес земельного участка	землепользователь	правовое положение	разрешенное использование	площадь по документам, м2	площадь по плану отвода, м2	площадь по проекту, м2	площадь обременения на земельный участок, м2
14	59:32:3980008:1780 (соответствует результатам межевания)	земли промышленности, энергетики, транспорта, связи, радиовещания, телевидения, информатики, земли для обеспечения космической деятельности, земли обороны, безопасности и земли иного специального назначения	Пермский край, Пермский район, Савинское с/п, д. Большое Савино	Российская Федерация	собственность	под объекты обороны, безопасности, космического обеспечения	3487794 +/- 65	3487794	3487794	11125
15	59:32:3980008:365 (соответствует результатам межевания)	земли населенных пунктов	край Пермский, район Пермский, с/п Савинское, д. Ванюки	Общество с ограниченной ответственностью "АгроПлюс	собственность	Для сельскохозяйственного производства	880691 +/- 8211	880691	880691	31257
16	59:32:3980008:1581 (соответствует результатам межевания)	земли населенных пунктов	Пермский край, Пермский район, Савинское с/п, д. Ванюки	Общество с ограниченной ответственностью "АгроПлюс	собственность	Для сельскохозяйственного производства	15555 +/- 44	15555	15555	39
17	59:32:3980008:1580 (соответствует результатам межевания)	земли сельскохозяйственного назначения	Пермский край, Пермский район, Савинское с/п, д. Ванюки	Общество с ограниченной ответственностью "АгроПлюс"	собственность	Для сельскохозяйственного производства	23543 +/- 54	23545	23545	603
18	59:32:3980008:2745 (соответствует результатам межевания)	земли сельскохозяйственного назначения	Пермский край, Пермский район, Савинское с/п, в 2.1 км на юго-восток от д. Ванюки	Общество с ограниченной ответственностью "АгроПлюс"	собственность	Для сельскохозяйственного производства	1205104 +/- 222	1205104	1205104	44936
19	59:32:3980008:2350 (соответствует результатам межевания)	земли населенных пунктов	Пермский край, Пермский район, Савинское с/п, в 1,4 км по направлению на юг от д. Хмели	Общество с ограниченной ответственностью "АгроПлюс"	собственность	земли сельскохозяйственного назначения	317957 +/- 113	317954	317954	17801
20	59:32:3980008:2986 (соответствует результатам межевания)	земли населенных пунктов	Пермский край, Пермский район, Савинское с/п, в 1,4 км по направлению на юг от д. Хмели	Баяндия Эдуард Григорьевич Муксинова Раиса Нурлахматовна	долевая собственность	промышленные и складские предприятия V класса опасности	23213 +/- 32	23213	23213	6583
21	59:32:3980008:2987 (соответствует результатам межевания)	земли населенных пунктов	Пермский край, Пермский район, Савинское с/п, в 1,4 км по направлению на юг от д. Хмели	Баяндия Эдуард Григорьевич Муксинова Раиса Нурлахматовна	долевая собственность	промышленные и складские предприятия V класса опасности	36772 +/- 39	36772	36772	5441
22	59:32:3980008:2988 (соответствует результатам межевания)	земли населенных пунктов	Пермский край, Пермский район, Савинское с/п, в 1,4 км по направлению на юг от д. Хмели	Баяндия Эдуард Григорьевич Муксинова Раиса Нурлахматовна	долевая собственность	промышленные и складские предприятия V класса опасности	47765 +/- 44	47765	47765	5177
23	59:32:3980008:2347 (соответствует результатам межевания)	земли населенных пунктов	Пермский край, Пермский район, Савинское с/п, в 1,4 км по направлению на юг от д. Хмели	ООО "Фортес"	собственность	для сельскохозяйственного производства	267313 +/- 131	267313	267313	1461
24	59:32:3980008:639 (соответствует результатам межевания)	земли сельскохозяйственного назначения	край Пермский, район Пермский, с/п Гамовское, в 3,4 км северо-восточнее д. Страшная	Российская Федерация	собственность	Для сельскохозяйственного производства	1034617 +/- 254	1040855	1040855	13554
25	59:01:4716146:4 (соответствует результатам межевания) Демонтаж	земли населенных пунктов	Пермский край, Пермь г., Индустриальный район, Промышленная ул, 80а	Российская Федерация	—	под строительство завода по производству беспрерывного базальтового волокна	40007 +/- 43	40007	40007	?
26	59:01:4716146:4 (соответствует результатам межевания) Демонтаж	земли населенных пунктов	Пермский край, Пермь г., Индустриальный район, Промышленная ул, 80а	Российская Федерация	—	под строительство завода по производству беспрерывного базальтового волокна	40007 +/- 43	40007	40007	2323
27	59:01:0000000:1065 (соответствует результатам межевания)	земли населенных пунктов	Пермский край, г Пермь, район Индустриальный, ул Промышленная, 84	ООО "Лукойл-Пермнефтеоргсинтез"	собственность	под объекты недвижимости нефтехимической промышленности	504853 +/- 142	502819.54	502819.54	21826
28	59:01:0000000:1065 (соответствует результатам межевания)	земли населенных пунктов	Пермский край, г Пермь, район Индустриальный, ул Промышленная, 84	ООО "Лукойл-Пермнефтеоргсинтез"	собственность	под объекты недвижимости нефтехимической промышленности	504853 +/- 142	502819.54	502819.54	2279
29	59:01:4716077:4 (соответствует результатам межевания)	земли населенных пунктов	Пермский край, г Пермь, район Индустриальный, ул Промышленная, 80	Российская Федерация	собственность	для производственной базы	26531	26531.00	26531.00	1956
30	59:01:0000000:1065 (соответствует результатам межевания)	земли населенных пунктов	Пермский край, г Пермь, район Индустриальный, ул Промышленная, 84	ООО "Лукойл-Пермнефтеоргсинтез"	собственность	под объекты недвижимости нефтехимической промышленности	504853 +/- 142	502819.54	502819.54	283
31	59:01:0000000:1084 (учетный номер части 59:01:4716051:31) (соответствует результатам межевания)	земли населенных пунктов	Пермский край, г Пермь, район Индустриальный, промзона Осенцы	ПАО "Т ПЛУС"	собственность	под существующий шламопровод	27366 (17151.27)	17151	17151	118
32	59:01:4716051:23 (соответствует результатам межевания)	земли населенных пунктов	Пермский край, г Пермь, район Индустриальный, ул Промышленная, 99	Российская Федерация	Собственность	Под склад горючесмазочных материалов.	23242 +/- 32	23242	23242	959

Проект межевания территории

ПРОЕКТ ПЛАНИРОВКИ ТЕРРИТОРИИ, СОДЕРЖАЩИЙ ПРОЕКТ МЕЖЕВАНИЯ ТЕРРИТОРИИ ПОД ОБЪЕКТ "РЕКОНСТРУКЦИЯ ТРУБОПРОВОДА АВИАЦИОННОГО КЕРОСИНА ИЗ СТАЛЬНЫХ ТРУБ, ИНВ. № 0000176П НАХОДЯЩЕГОСЯ ПО АДРЕСУ: ПЕРМСКИЙ КРАЙ, ПЕРМСКИЙ РАЙОН, САВИНСКОЕ СП, АЭРОПОРТ "БОЛЬШОЕ САВИНО"



Условные обозначения

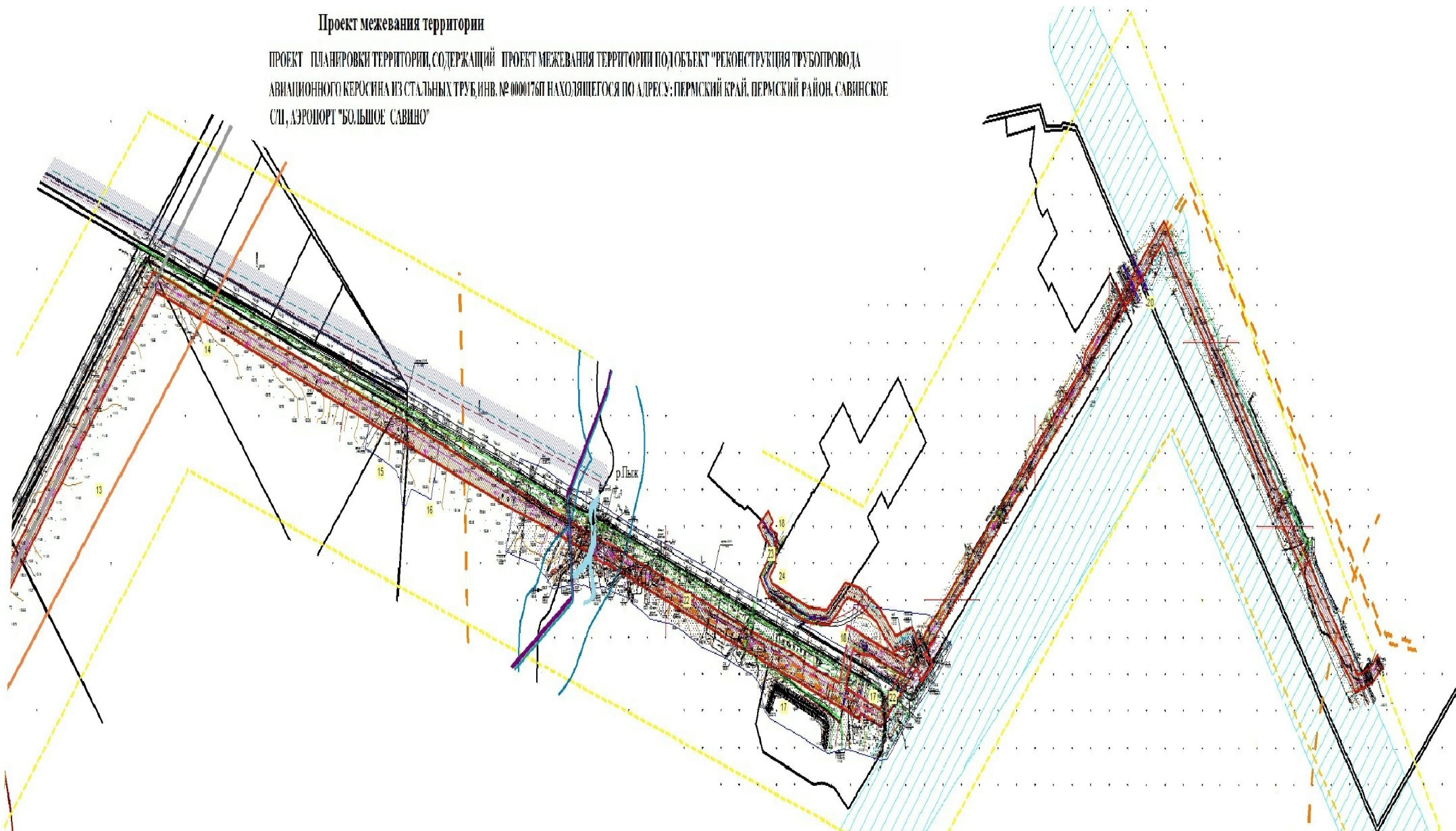
	Коридор проектируемого керосинопровода		охранная зона ЛЭП
	кадастровые номера земельных участков в кадастровом квартале		границы проектирования
	2х существующие здания, строения		линия снижения воздушных шумов
	земельные участки, прошедшие ГКУ по результатам межевания		полоса воздушных подходов
	Номер участка на плане		санитарно-защитные зоны сваялок ТБО
	Линия соединения листов		улично-дорожная сеть
	Граница населенных пунктов		Водоохранные зоны
	Граница города		Прибрежная полоса
	Границы участков по проекту межевания		санитарно-защитные зоны промышленных предприятий
	охранная зона водоема речной воды		охранная зона проектируемого керосинопровода

1. Данные по земельным участкам приведены в таблице "Экспликация земельных участков"

						ПМ-2	
						Проект планировки территории, содержащий проект межевания территории "Реконструкция трубопровода авиационного керосина из стальных труб, инв. № 0000176П, находящегося по адресу: Пермский край, Пермский район, Савинское СП, аэропорт "Большое Савино"	
Изм.	Карт.	Лист	М. док.	Подп.	Дата	Стадия	Лист
Ген. директор	Буслов					Проект межевания территории	ПМ 1
Исполнитель	Буслов					Чертеж межевания территории	М 15000
						ООО "ИС-Про"	

Проект межевания территории

ПРОЕКТ ПЛАНИРОВКИ ТЕРРИТОРИИ, СОДЕРЖАЩИЙ ПРОЕКТ МЕЖЕВАНИЯ ТЕРРИТОРИИ ПОДЪЕКТ "РЕКОНСТРУКЦИЯ ТРУБОПРОВОДА
АВИАЦИОННОГО КЕРОСИНА ИЗ СТАЛЬНЫХ ТРУБ, ИНВ. № 000017601 НАХОДЯЩЕГОСЯ ПО АДРЕСУ: ПЕРМСКИЙ КРАЙ, ПЕРМСКИЙ РАЙОН, САВИНСКОЕ
С/П, АЭРОПОРТ "БОЛЬШОЕ САВИНО"



1. Данные по земельным участкам приведены в таблице
"Экспликация земельных участков"

--	--	--	--	--	--	--	--	--	--	--	--	--	--	--	--	--	--	--	--	--	--	--	--	--	--	--	--	--	--	--	--	--	--	--	--	--	--	--	--	--	--	--	--	--	--	--	--	--	--	--	--	--	--	--	--	--	--	--	--	--	--	--	--	--	--	--	--	--	--	--	--	--	--	--	--	--	--	--	--	--	--	--	--	--	--	--	--	--	--	--	--	--	--	--	--	--	--	--	--	--	--	--	--	--	--	--	--	--	--	--	--	--	--	--	--	--	--	--	--	--	--	--	--	--	--	--	--	--	--	--	--	--	--	--	--	--	--	--	--	--	--	--	--	--	--	--	--	--	--	--	--	--	--	--	--	--	--	--	--	--	--	--	--	--	--	--	--	--	--	--	--	--	--	--	--	--	--	--	--	--	--	--	--	--	--	--	--	--	--	--	--	--	--	--	--	--	--	--	--	--	--	--	--	--	--	--	--	--	--	--	--	--	--	--	--	--	--	--	--	--	--	--	--	--	--	--	--	--	--	--	--	--	--	--	--	--	--	--	--	--	--	--	--	--	--	--	--	--	--	--	--	--	--	--	--	--	--	--	--	--	--	--	--	--	--	--	--	--	--	--	--	--	--	--	--	--	--	--	--	--	--	--	--	--	--	--	--	--	--	--	--	--	--	--	--	--	--	--	--	--	--	--	--	--	--	--	--	--	--	--	--	--	--	--	--	--	--	--	--	--	--	--	--	--	--	--	--	--	--	--	--	--	--	--	--	--	--	--	--	--	--	--	--	--	--	--	--	--	--	--	--	--	--	--	--	--	--	--	--	--	--	--	--	--	--	--	--	--	--	--	--	--	--	--	--	--	--	--	--	--	--	--	--	--	--	--	--	--	--	--	--	--	--	--	--	--	--	--	--	--	--	--	--	--	--	--	--	--	--	--	--	--	--	--	--	--	--	--	--	--	--	--	--	--	--	--	--	--	--	--	--	--	--	--	--	--	--	--	--	--	--	--	--	--	--	--	--	--	--	--	--	--	--	--	--	--	--	--	--	--	--	--	--	--	--	--	--	--	--	--	--	--	--	--	--	--	--	--	--	--	--	--	--	--	--	--	--	--	--	--	--	--	--	--	--	--	--	--	--	--	--	--	--	--	--	--	--	--	--	--	--	--	--	--	--	--	--	--	--	--	--	--	--	--	--	--	--	--	--	--	--	--	--	--	--	--	--	--	--	--	--	--	--	--	--	--	--	--	--	--	--	--	--	--	--	--	--	--	--	--	--	--	--	--	--	--	--	--	--	--	--	--	--	--	--	--	--	--	--	--	--	--	--	--	--	--	--	--	--	--	--	--	--	--	--	--	--	--	--	--	--	--	--	--	--	--	--	--	--	--	--	--	--	--	--	--	--	--	--	--	--	--	--	--	--	--	--	--	--	--	--	--	--	--	--	--	--	--	--	--	--	--	--	--	--	--	--	--	--	--	--	--	--	--	--	--	--	--	--	--	--	--	--	--	--	--	--	--	--	--	--	--	--	--	--	--	--	--	--	--	--	--	--	--	--	--	--	--	--	--	--	--	--	--	--	--	--	--	--	--	--	--	--	--	--	--	--	--	--	--	--	--	--	--	--	--	--	--	--	--	--	--	--	--	--	--	--	--	--	--	--	--	--	--	--	--	--	--	--	--	--	--	--	--	--	--	--	--	--	--	--	--	--	--	--	--	--	--	--	--	--	--	--	--	--	--	--	--	--	--	--	--	--	--	--	--	--	--	--	--	--	--	--	--	--	--	--	--	--	--	--	--	--	--	--	--	--	--	--	--	--	--	--	--	--	--	--	--	--	--	--	--	--	--	--	--	--	--	--	--	--	--	--	--	--	--	--	--	--	--	--	--	--	--	--	--	--	--	--	--	--	--	--	--	--	--	--	--	--	--	--	--	--	--	--	--	--	--	--	--	--	--	--	--	--	--	--	--	--	--	--	--	--	--	--	--	--	--	--	--	--	--	--	--	--	--	--	--	--	--	--	--	--	--	--	--	--	--	--	--	--	--	--	--	--	--	--	--	--	--	--	--	--	--	--	--	--	--	--	--	--	--	--	--	--	--	--	--	--	--	--	--	--	--	--	--	--	--	--	--	--	--	--	--	--	--	--	--	--	--	--	--	--	--	--	--	--	--	--	--	--	--	--	--	--	--	--	--	--	--	--	--	--	--	--	--	--	--	--	--	--	--	--	--	--	--	--	--	--	--	--	--	--	--	--	--	--	--	--	--	--	--	--	--	--	--	--	--	--	--	--	--	--	--	--	--	--	--	--	--	--	--	--	--	--	--	--	--	--	--	--	--	--	--	--	--	--	--	--	--	--	--	--	--	--	--	--	--	--	--	--	--	--	--	--	--	--	--	--	--	--	--	--	--	--	--	--	--	--	--	--	--	--	--	--	--	--	--	--	--	--	--	--	--	--	--	--	--	--	--	--	--	--	--	--	--	--	--	--	--	--	--	--	--	--	--	--	--	--	--	--	--	--	--	--	--	--	--	--	--	--	--	--	--	--	--	--	--	--	--	--	--	--	--	--	--	--	--	--	--	--	--	--	--	--	--	--	--	--	--	--	--	--	--	--	--	--	--	--	--	--	--	--	--	--	--	--	--	--	--	--	--	--	--	--	--	--	--	--	--	--	--	--	--	--	--	--	--	--	--	--	--	--	--	--	--	--	--	--	--	--	--	--	--	--	--	--	--	--	--	--	--	--	--	--	--	--	--	--	--	--	--	--	--	--	--	--	--	--	--	--	--	--	--	--	--	--	--	--	--	--	--	--	--	--	--	--	--	--	--	--	--	--	--	--	--	--	--	--	--	--	--	--	--	--	--	--	--	--	--	--	--	--	--	--	--	--	--	--	--	--	--	--	--	--	--	--	--	--	--	--	--	--	--	--	--	--	--	--	--	--	--	--	--	--	--	--	--	--	--	--	--	--	--	--	--	--	--	--	--	--	--	--	--	--	--	--	--	--	--	--	--	--	--	--	--	--	--	--	--	--	--	--	--	--	--	--	--	--	--	--	--	--	--	--	--	--	--	--	--	--	--	--	--	--	--	--	--	--	--	--	--	--	--	--	--	--	--	--	--	--	--	--	--	--	--	--	--	--	--	--	--	--	--	--	--	--	--	--	--	--	--	--	--	--	--	--	--	--	--	--	--	--	--	--	--	--	--	--	--	--	--	--	--	--	--	--	--	--	--	--	--	--	--	--	--	--	--	--	--	--	--	--	--	--	--	--	--	--	--	--	--	--	--	--	--	--	--	--	--	--	--	--	--	--	--	--	--	--	--	--	--	--	--	--	--	--	--	--	--	--	--	--	--	--	--	--	--	--	--	--	--	--	--	--	--	--	--	--	--	--	--	--	--	--	--	--	--	--	--	--	--	--	--	--	--	--	--	--	--	--	--	--	--	--	--	--

Инв. № подл. Подп. и дата. Взам инв. №

Экспликация перечней земельных участков на которые установит ограничения охранная зона проектируемого объекта										
№	кадастровый номер земельного участка	категория земель	адрес земельного участка	землепользователь	правовое положение	разрешенное использование	площадь по документам, м2	площадь по плану отвода, м2	площадь по проекту, м2	площадь обременения на земельный участок, м2
1	59:32:398008:854 (соответствует результатам межевания)	земли промышленности, энергетики, транспорта, связи, радиовещания, телевидения, информатики, земли для обеспечения космической деятельности, земли обороны, безопасности и земли иного специального назначения	Пермский край , Пермский район , Савинское сельское поселение, п. Сокол	Российская Федерация (Аренда ООО "ЛУКОЙЛ-АЭРО")	аренда	под промышленные предприятия	49818 +/- 90	49818	49818	4587
2	59:32:398008:854 (соответствует результатам межевания)	земли промышленности, энергетики, транспорта, связи, радиовещания, телевидения, информатики, земли для обеспечения космической деятельности, земли обороны, безопасности и земли иного специального назначения	Пермский край , Пермский район , Савинское сельское поселение, п. Сокол	Российская Федерация (Аренда ООО "ЛУКОЙЛ-АЭРО")	аренда	под промышленные предприятия	49818 +/- 90	49818	49818	1426
3	59:32:3980008:2000 (соответствует результатам межевания) Демонтаж	земли промышленности, энергетики, транспорта, связи, радиовещания, телевидения, информатики, земли для обеспечения космической деятельности, земли обороны, безопасности и земли иного специального назначения	Пермский край, Пермский район, аэропорт "Большое Савино"	Субъект Российской Федерации Пермский край	собственность	под объекты недвижимости предприятия воздушного транспорта	330538 +/- 58	330543	330543	5917
4	59:32:3980008:2867 (соответствует результатам межевания)	земли населенных пунктов	Пермский край , Пермский район , Савинское сельское поселение, д. Большое Савино	Доценко Ю.Ю.	аренда	для размещения складских площадок	48000 +/- 50	48000	48000	10989
5	59:32:3980008:792 (соответствует результатам межевания)	земли промышленности, энергетики, транспорта, связи, радиовещания, телевидения, информатики, земли для обеспечения космической деятельности, земли обороны, безопасности и земли иного специального назначения	Пермский край, район Пермский, с/п Савинское, 0,47 км юго-восточнее д. Большое Савино	Российская Федерация	собственность	Для специальных нужд	29480 +/- 300	29480	29480	4872
6	59:32:3980008:3086 (соответствует результатам межевания)	земли промышленности, энергетики, транспорта, связи, радиовещания, телевидения, информатики, земли для обеспечения космической деятельности, земли обороны, безопасности и земли иного специального назначения	Пермский край, район Пермский, с/п Савинское, д. Большое Савино	ОАО "Международный аэропорт "Пермь""	собственность	под объектами водоснабжения	80821 +/- 100	80821	80821	2304
7	59:32:3980008:3086 (соответствует результатам межевания)	земли промышленности, энергетики, транспорта, связи, радиовещания, телевидения, информатики, земли для обеспечения космической деятельности, земли обороны, безопасности и земли иного специального назначения	Пермский край, район Пермский, с/п Савинское, д. Большое Савино	ОАО "Международный аэропорт "Пермь""	собственность	под объектами водоснабжения	80821 +/- 100	80821	80821	1931
8	59:32:3980008:3086 (соответствует результатам межевания)	земли промышленности, энергетики, транспорта, связи, радиовещания, телевидения, информатики, земли для обеспечения космической деятельности, земли обороны, безопасности и земли иного специального назначения	Пермский край, район Пермский, с/п Савинское, д. Большое Савино	ОАО "Международный аэропорт "Пермь""	собственность	под объектами водоснабжения	80821 +/- 100	80821	80821	566
9	59:32:3980008:2000 (соответствует результатам межевания) Демонтаж	земли промышленности, энергетики, транспорта, связи, радиовещания, телевидения, информатики, земли для обеспечения космической деятельности, земли обороны, безопасности и земли иного специального назначения	Пермский край, Пермский район, аэропорт "Большое Савино"	Субъект Российской Федерации Пермский край	собственность	под объекты недвижимости предприятия воздушного транспорта	330538 +/- 58	330543	330543	661
10	59:32:3980008:1527 (соответствует результатам межевания) Демонтаж	земли промышленности, энергетики, транспорта, связи, радиовещания, телевидения, информатики, земли для обеспечения космической деятельности, земли обороны, безопасности и земли иного специального назначения	Пермский край, район Пермский, аэропорт "Большое Савино"	Российская Федерация	собственность	под объекты недвижимости предприятия воздушного транспорта	1603030 +/- 443	1603030	1603030	15018
11	59:32:3980008:600 (соответствует результатам межевания)	земли промышленности, энергетики, транспорта, связи, радиовещания, телевидения, информатики, земли для обеспечения космической деятельности, земли обороны, безопасности и земли иного специального назначения	Пермский край, район Пермский, участок находится примерно в 0,9 км по направлению на юго-восток от ориентира с/п Савинское, д. Крохово	Российская Федерация	собственность	под объекты недвижимости предприятия воздушного транспорта	234385 +/- 97	234385	234385	1550
12	59:32:3980008:600 (соответствует результатам межевания)	земли промышленности, энергетики, транспорта, связи, радиовещания, телевидения, информатики, земли для обеспечения космической деятельности, земли обороны, безопасности и земли иного специального назначения	Пермский край, район Пермский, участок находится примерно в 0,9 км по направлению на юго-восток от ориентира с/п Савинское, д. Крохово	Российская Федерация	собственность	под объекты недвижимости предприятия воздушного транспорта	234385 +/- 97	234385	234385	9767
13	59:32:3980008:1527 (соответствует результатам межевания)	земли промышленности, энергетики, транспорта, связи, радиовещания, телевидения, информатики, земли для обеспечения космической деятельности, земли обороны, безопасности и земли иного специального назначения	Пермский край, район Пермский, аэропорт "Большое Савино"	Российская Федерация	собственность	под объекты недвижимости предприятия воздушного транспорта	1603030 +/- 443	1603030	1603030	4580

№	кадастровый номер земельного участка	категория земель	адрес земельного участка	землепользователь	правовое положение	разрешенное использование	площадь по документам, м2	площадь по плану отвода, м2	площадь по проекту, м2	площадь обременения на земельный участок, м2
14	59:32:3980008:1780 (соответствует результатам межевания)	земли промышленности, энергетики, транспорта, связи, радиовещания, телевидения, информатики, земли для обеспечения космической деятельности, земли обороны, безопасности и земли иного специального назначения	Пермский край, Пермский район, Савинское с/п, д. Большое Савино	Российская Федерация	собственность	под объекты обороны, безопасности, космического обеспечения	3487794 +/- 65	3487794	3487794	11125
15	59:32:3980008:365 (соответствует результатам межевания)	земли населенных пунктов	край Пермский, район Пермский, с/п Савинское, д. Ванюки	Общество с ограниченной ответственностью "АгроПлюс	собственность	Для сельскохозяйственного производства	880691 +/- 8211	880691	880691	31257
16	59:32:3980008:1581 (соответствует результатам межевания)	земли населенных пунктов	Пермский край, Пермский район, Савинское с/п, д. Ванюки	Общество с ограниченной ответственностью "АгроПлюс	собственность	Для сельскохозяйственного производства	15555 +/- 44	15555	15555	39
17	59:32:3980008:1580 (соответствует результатам межевания)	земли сельскохозяйственного назначения	Пермский край, Пермский район, Савинское с/п, д. Ванюки	Общество с ограниченной ответственностью "АгроПлюс"	собственность	Для сельскохозяйственного производства	23543 +/- 54	23545	23545	603
18	59:32:3980008:2745 (соответствует результатам межевания)	земли сельскохозяйственного назначения	Пермский край, Пермский район, Савинское с/п, в 2.1 км на юго-восток от д. Ванюки	Общество с ограниченной ответственностью "АгроПлюс"	собственность	Для сельскохозяйственного производства	1205104 +/- 222	1205104	1205104	44936
19	59:32:3980008:2350 (соответствует результатам межевания)	земли населенных пунктов	Пермский край, Пермский район, Савинское с/п, в 1,4 км по направлению на юг от д. Хмели	Общество с ограниченной ответственностью "АгроПлюс"	собственность	земли сельскохозяйственного назначения	317957 +/- 113	317954	317954	17801
20	59:32:3980008:2986 (соответствует результатам межевания)	земли населенных пунктов	Пермский край, Пермский район, Савинское с/п, в 1,4 км по направлению на юг от д. Хмели	Баяндия Эдуард Григорьевич Мукшинова Раиса Нурлахматовна	долевая собственность	промышленные и складские предприятия V класса опасности	23213 +/- 32	23213	23213	6583
21	59:32:3980008:2987 (соответствует результатам межевания)	земли населенных пунктов	Пермский край, Пермский район, Савинское с/п, в 1,4 км по направлению на юг от д. Хмели	Баяндия Эдуард Григорьевич Мукшинова Раиса Нурлахматовна	долевая собственность	промышленные и складские предприятия V класса опасности	36772 +/- 39	36772	36772	5441
22	59:32:3980008:2988 (соответствует результатам межевания)	земли населенных пунктов	Пермский край, Пермский район, Савинское с/п, в 1,4 км по направлению на юг от д. Хмели	Баяндия Эдуард Григорьевич Мукшинова Раиса Нурлахматовна	долевая собственность	промышленные и складские предприятия V класса опасности	47765 +/- 44	47765	47765	5177
23	59:32:3980008:2347 (соответствует результатам межевания)	земли населенных пунктов	Пермский край, Пермский район, Савинское с/п, в 1,4 км по направлению на юг от д. Хмели	ООО "Фортес"	собственность	для сельскохозяйственного производства	267313+/-131	267313	267313	1461
24	59:32:3980008:639 (соответствует результатам межевания)	земли сельскохозяйственного назначения	край Пермский, район Пермский, с/п Гамовское, в 3,4 км северо-восточнее д. Страшная	Российская Федерация	собственность	Для сельскохозяйственного производства	1034617+/-254	1040855	1040855	13554
25	59:01:4716146:4 (соответствует результатам межевания) Демонтаж	земли населенных пунктов	Пермский край, Пермь г., Индустриальный район, Промышленная ул, 80а	Российская Федерация	—	под строительство завода по производству беспрерывного базальтового волокна	40007 +/- 43	40007	40007	7
26	59:01:4716146:4 (соответствует результатам межевания) Демонтаж	земли населенных пунктов	Пермский край, Пермь г., Индустриальный район, Промышленная ул, 80а	Российская Федерация	—	под строительство завода по производству беспрерывного базальтового волокна	40007 +/- 43	40007	40007	2323
27	59:01:0000000:1065 (соответствует результатам межевания)	земли населенных пунктов	Пермский край, г Пермь, район Индустриальный, ул Промышленная, 84	ООО "Лукойл-Пермнефтеоргсинтез"	собственность	под объекты недвижимости нефтехимической промышленности	504853 +/- 142	502819.54	502819.54	21826
28	59:01:0000000:1065 (соответствует результатам межевания)	земли населенных пунктов	Пермский край, г Пермь, район Индустриальный, ул Промышленная, 84	ООО "Лукойл-Пермнефтеоргсинтез"	собственность	под объекты недвижимости нефтехимической промышленности	504853 +/- 142	502819.54	502819.54	2279
29	59:01:4716077:4 (соответствует результатам межевания)	земли населенных пунктов	Пермский край, г Пермь, район Индустриальный, ул Промышленная, 80	Российская Федерация	собственность	для производственной базы	26531	26531.00	26531.00	1956
30	59:01:0000000:1065 (соответствует результатам межевания)	земли населенных пунктов	Пермский край, г Пермь, район Индустриальный, ул Промышленная, 84	ООО "Лукойл-Пермнефтеоргсинтез"	собственность	под объекты недвижимости нефтехимической промышленности	504853 +/- 142	502819.54	502819.54	283
31	59:01:0000000:1084 (учетный номер части 59:01:4716051:31) (соответствует результатам межевания)	земли населенных пунктов	Пермский край, г Пермь, район Индустриальный, промзона Осенцы	ПАО "Т ПЛУС"	собственность	под существующий шламопровод	27366 (17151.27)	17151	17151	118
32	59:01:4716051:23 (соответствует результатам межевания)	земли населенных пунктов	Пермский край, г Пермь, район Индустриальный, ул Промышленная, 99	Российская Федерация	Собственность	Под склад горючесмазочных материалов.	23242 +/-32	23242	23242	959

[illegible][illegible]

	X	Y	M	X	Y	M	X	Y	M	X	Y	M	X	Y	M	X	Y
1	50819.39	223475.85	51	50805.38	222722.95	01	50796.59	221624.58	151	50806.45	222709.75	21	50804.25	223456.30	75	50801.11	223476.70
2	50842.48	223480.59	52	50833.33	222669.88	02	50784.90	221613.74	152	50809.80	222733.14	24	50815.76	223483.81	76	50802.07	223488.00
3	50840.02	223491.02	53	50838.40	222694.58	03	50794.84	221620.65	153	50807.92	222738.52	25	50816.95	223490.60	77	50805.22	223493.80
4	50882.37	223525.57	54	50838.40	222636.95	04	50795.00	221619.03	154	50804.90	222740.28	26	50804.81	223486.59	78	50806.88	223498.00
5	50899.71	223539.94	55	50865.99	222637.72	05	50796.25	221619.61	155	50805.92	222750.97	27	50808.78	223486.87	79	50805.20	223494.00
6	50893.58	223541.93	56	50872.53	221801.92	06	50792.94	221620.94	156	50803.93	222756.55	28	50804.45	223487.69	80	50807.45	223501.00
7	50932.17	223589.84	57	50859.52	221974.10	07	50798.42	221633.17	157	50805.58	222760.65	29	50804.65	223497.61	81	50807.84	223501.80
8	50952.86	223602.17	58	50874.59	221978.26	08	50802.63	221623.40	158	50803.49	222765.55	30	50805.45	223502.80	82	50807.84	223502.80
9	50960.15	223601.72	59	50865.92	221969.47	09	50800.07	221623.90	159	50802.67	222766.30	31	50806.40	223503.65	83	50807.84	223502.80
10	50957.65	223597.65	60	50850.71	221969.69	10	50799.12	221621.54	160	50803.65	222770.10	32	50806.90	223505.85	84	50807.84	223502.80
11	50901.52	223526.00	61	50865.17	221960.73	11	50801.57	221623.71	161	50804.17	222762.01	33	50806.67	223504.37	85	50809.11	223502.80
12	50904.06	223524.40	62	50859.91	221960.63	12	50803.00	221624.02	162	50808.79	222749.51	34	50804.65	223505.89	86	50804.15	223502.80
13	50912.81	223521.93	63	50844.44	221952.57	13	50801.00	221624.02	163	50804.40	222740.72	35	50805.20	223509.96	87	50804.15	223502.80
14	50968.13	223522.98	64	50840.06	221956.90	14	50805.05	221635.10	164	50801.16	222740.34	36	50805.70	223509.96	88	50804.15	223502.80
15	509165.34	223522.14	65	50829.44	221966.29	15	50807.00	221633.10	165	50803.51	222742.86	37	50806.30	223509.96	89	50804.15	223502.80
16	50943.78	223520.77	66	50840.40	221966.27	16	50803.50	221634.00	166	50802.02	222744.20	38	50807.66	223510.45	90	50804.15	223502.80
17	50960.10	223521.14	67	50835.46	221967.28	17	50802.89	221634.00	167	50800.90	222744.20	39	50807.66	223510.45	91	50804.15	223502.80
18	50954.33	223520.48	68	50814.34	221964.32	18	50803.50	221635.00	168	50801.33	222744.20	40	50807.66	223510.45	92	50804.15	223502.80
19	50927.25	223518.16	69	50804.02	221962.78	19	50804.13	221666.34	169	50804.35	222744.20	41	50805.25	223510.45	93	50804.15	223502.80
20	50972.81	223525.9															

 сорная зона
 проектируемого карьерно-складового
 — границе казенного квартала
 сорная зона реки Пыж
 сорная зона линии ЛЭП

7

«Значительная подготовка общественно-научных кадров в области математики ведется на кафедре Математической физики, Пермского государственного университета».

Topic: Explain the role of the

	(cont.)
--	---------

	Unit 9
--	--------

THE NEW ENGLAND TECHNOLOGY

72-125 PLEASANTON, CRYSTAL	74
----------------------------	----

[illegible]

[illegible]

1.11.2022	23
-----------	----

	P ERIOD	DATE
--	---------	------

Каталог координат керосинапровода

Каталог координат по участку 59:32:3980008:854

№	X	Y	Длина, м	Дирекционный угол
1	507976	2218200	84	322°43'18"
2	507977	2218199	29	52°38'06"
3	507995	2218222	19	128°22'51"
4	507983	2218237	61	128°23'38"
5	507945	2218285	65	140°41'44"
6	507894	2218327	93	227°31'22"
7	507831	2218258	20	320°43'57"
8	507847	2218245	73	47°31'37"
9	507896	2218299	91	320°42'17"
10	507967	2218242	27	232°36'47"
11	507950	2218220	31	322°36'45"
12	507975	2218201	3	272°35'33"
13	507975	2218198	2	52°10'27"
1	507976	2218200	84	322°43'18"

Площадь: 4587 кв. м

Каталог координат по участку 59:32:3980008:854

№	X	Y	Длина, м	Дирекционный угол
1	507880	2218335	20	171°00'07"
2	507861	2218338	2	182°25'51"
3	507858	2218338	49	227°38'48"
4	507825	2218302	4	155°24'00"
5	507822	2218303	21	227°21'13"
6	507808	2218288	20	317°18'36"
7	507822	2218274	84	46°22'49"
1	507880	2218335	20	171°00'07"

Площадь: 1426 кв. м

Каталог координат по участку 59:32:3980008:2000

№	X	Y	Длина, м	Дирекционный угол
1	507825	2218302	49	47°38'48"
2	507858	2218338	2	2°25'51"
3	507861	2218338	20	351°00'07"
4	507880	2218335	263	46°22'46"
5	508062	2218526	20	135°20'30"
6	508047	2218540	95	225°37'36"
7	507981	2218472	82	226°13'30"
8	507924	2218413	78	226°24'07"
9	507870	2218356	72	227°21'34"
10	507822	2218303	4	335°24'00"
1	507825	2218302	49	47°38'48"

Площадь: 5917 кв. м

Каталог координат по участку 59:32:3980008:2867

№	X	Y	Длина, м	Дирекционный угол
1	508122	2218356	53	45°27'04"
2	508159	2218394	138	63°59'25"
3	508219	2218518	119	134°01'49"
4	508137	2218603	4	44°09'51"
5	508140	2218606	5	133°49'13"
6	508137	2218610	103	135°53'59"
7	508063	2218682	21	223°32'06"
8	508048	2218667	89	314°01'53"
9	508109	2218603	89	225°37'18"
10	508047	2218540	20	315°20'30"
11	508062	2218526	88	46°22'58"
12	508123	2218589	104	314°02'08"
13	508195	2218515	119	240°23'15"
14	508136	2218411	49	225°56'09"
15	508102	2218376	8	315°00'00"
16	508108	2218370	20	315°01'13"
1	508122	2218356		

Площадь: 10989 кв. м

Каталог координат по участку 59:32:3980008:792

№	X	Y	Длина, м	Дирекционный угол
1	508048	2218667	47	43°32'39"
2	508082	2218700	23	43°55'48"
3	508099	2218716	27	104°24'38"
4	508092	2218742	16	237°31'33"
5	508084	2218729	44	223°08'41"
6	508051	2218699	166	134°22'09"
7	507935	2218817	20	225°38'48"
8	507921	2218803	166	314°22'53"
9	508037	2218684	4	223°54'56"
10	508034	2218681	20	314°02'47"
1	508048	2218667	47	43°32'39"

Площадь: 4872 кв. м

Каталог координат по участку 59:32:3980008:3086

№	X	Y	Длина, м	Дирекционный угол
1	508099	2218716	1	44°03'38"
2	508099	2218716	100	57°31'34"
3	508153	2218801	21	49°24'05"
4	508167	2218817	20	129°37'54"
5	508154	2218833	25	229°22'08"
6	508137	2218813	85	237°31'49"
7	508092	2218742	27	284°24'38"
1	508099	2218716		

Площадь: 2304 кв. м

Каталог координат по участку 59:32:3980008:3086

№	X	Y	Длина, м	Дирекционный угол
1	508362	2219084	21	41°08'04"
2	508378	2219098	68	112°11'34"
3	508352	2219160	12	52°09'19"
4	508359	2219170	8	127°19'15"
5	508355	2219176	7	125°57'33"
6	508350	2219182	6	122°52'16"
7	508347	2219187	29	232°10'06"
8	508329	2219164	86	292°11'17"
1	508362	2219084		

Площадь: 1931 кв.м

Каталог координат по участку 59:32:3980008:3086

№	X	Y	Длина, м	Дирекционный угол
1	508198	2219208	4	138°37'07"
2	508196	2219210	51	235°49'25"
3	508167	2219168	32	235°49'20"
4	508149	2219141	83	46°21'45"
5	508206	2219201	10	138°38'55"
1	508198	2219208		

Площадь: 566 кв.м

Каталог координат по участку 59:32:3980008:2000

№	X	Y	Длина, м	Дирекционный угол
1	507906	2218847	20	227°32'38"
2	507892	2218833	8	314°23'10"
3	507898	2218827	9	48°55'46"
4	507903	2218834	20	315°32'18"
5	507918	2218819	9	225°41'59"
6	507911	2218813	14	314°23'29"
7	507921	2218803	20	45°38'48"
8	507935	2218817	42	134°22'08"
1	507906	2218847	20	227°32'38"

Площадь: 661 кв. м

Каталог координат по участку 59:32:3980008:1527

№	X	Y	Длина, м	Дирекционный угол
1	507892	2218833	4	47°31'28"
2	507895	2218835	16	47°34'22"
3	507906	2218847	27	134°22'41"
4	507887	2218866	380	46°21'59"
5	508149	2219141	32	55°49'03"
6	508167	2219168	51	55°49'25"
7	508196	2219210	4	318°37'07"
8	508198	2219208	10	318°38'55"
9	508206	2219201	110	46°22'00"
10	508282	2219281	43	308°26'32"
11	508309	2219247	21	51°18'50"
12	508321	2219263	35	128°26'38"
13	508300	2219290	87	46°40'15"
14	508359	2219353	25	137°56'56"
15	508340	2219370	38	226°13'37"
16	508314	2219343	112	226°13'40"
17	508237	2219263	58	226°54'43"
18	508197	2219220	193	226°28'52"
19	508064	2219080	99	225°49'35"
20	507995	2219009	71	227°04'01"
21	507947	2218958	38	226°27'20"
22	507921	2218930	89	225°41'24"
23	507859	2218866	47	314°23'02"
1	507892	2218833		

Площадь: 15018 кв. м

Каталог координат по участку 59:32:3980008:600

№	X	Y	Длина, м	Дирекционный угол
1	508377	2219193	90	128°26'12"
2	508321	2219263	13	231°19'59"
3	508313	2219253	8	231°16'53"
4	508309	2219247	26	308°26'11"
5	508325	2219226	62	315°27'16"
6	508369	2219183	13	52°10'34"
1	508377	2219193		

Площадь: 1550 кв. м

Каталог координат по участку 59:32:3980008:600

№	X	Y	Длина, м	Дирекционный угол
1	508359	2219353	342	46°40'09"
2	508594	2219602	16	125°36'37"
3	508584	2219616	39	80°28'02"
4	508591	2219654	25	84°27'56"
5	508593	2219678	58	227°19'27"
6	508553	2219636	7	227°18'53"
7	508549	2219631	24	305°36'20"
8	508563	2219611	11	252°06'40"
9	508560	2219601	66	226°42'17"
10	508514	2219552	63	226°12'57"
11	508471	2219507	60	226°28'31"
12	508429	2219463	38	226°03'29"
13	508403	2219436	40	226°03'23"
14	508375	2219407	51	226°13'29"
15	508340	2219370	5	317°54'39"
16	508344	2219367	20	317°57'30"
1	508359	2219353		

Площадь: 9767 кв. м

Каталог координат по участку 59:32:3980008:1527

№	X	Y	Длина, м	Дирекционный угол
1	508549	2219631	7	47°18'53"
2	508553	2219636	58	47°19'51"
3	508593	2219678	53	84°27'25"
4	508598	2219732	74	90°59'43"
5	508597	2219806	34	136°45'03"
6	508572	2219829	11	271°07'05"
7	508572	2219818	77	260°18'53"
8	508559	2219742	22	314°42'05"
9	508575	2219726	67	264°17'49"
10	508568	2219659	32	215°37'20"
11	508542	2219641	12	305°37'44"
1	508549	2219631	7	47°18'53"

Площадь: 4580 кв. м

Каталог координат по участку 59:32:3980008:1780

№	X	Y	Длина, м	Дирекционный угол
1	508597	2219806	470	90°59'35"
2	508589	2220275	24	226°35'19"
3	508572	2220258	12	199°33'14"
4	508561	2220254	16	281°12'49"
5	508564	2220238	409	271°08'19"
6	508572	2219829	17	316°45'27"
7	508584	2219818	17	316°46'06"
1	508597	2219806	470	90°59'35"

Площадь: 11125 кв. м

Каталог координат по участку 59:32:3980008:365

№	X	Y	Длина, м	Дирекционный угол
1	508561	2220254	12	19°33'14"
2	508572	2220258	24	46°35'19"
3	508589	2220275	2	90°57'31"
4	508589	2220278	14	123°16'25"
5	508581	2220290	410	138°47'39"
6	508272	2220560	321	138°55'00"
7	508030	2220771	217	139°06'01"
8	507866	2220913	33	222°27'09"
9	507841	2220891	35	316°06'13"
10	507866	2220867	47	319°39'45"
11	507902	2220836	19	319°37'59"
12	507917	2220824	38	319°39'26"
13	507946	2220799	117	319°39'21"
14	508035	2220723	128	319°42'38"
15	508133	2220640	69	318°57'19"
16	508185	2220595	497	318°37'06"
17	508558	2220266	12	281°10'59"
1	508561	2220254	12	19°33'14"

Площадь: 31257 кв. м

Каталог координат по участку 59:32:3980008:1581

№	X	Y	Длина, м	Дирекционный угол
1	507841	2220891	19	42°26'48"
2	507855	2220904	14	42°27'37"
3	507866	2220913	2	139°08'21"
4	507864	2220915	33	225°47'33"
5	507841	2220891	0.21	316°58'29"
1	507841	2220891	19	42°26'48"

Площадь: 39 кв. м

Каталог координат по участку 59:32:3980008:1580

№	X	Y	Длина, м	Дирекционный угол
1	507841	2220891	33	45°47'33"
2	507864	2220915	19	139°05'19"
3	507850	2220927	32	226°31'10"
4	507828	2220903	18	316°06'46"
1	507841	2220891	33	45°47'33"

Площадь: 603 кв. м

Каталог координат по участку 59:32:3980008:2745

№	X	Y	Длина, м	Дирекционный угол
1	507828	2220903	32	46°31'10"
2	507850	2220927	19	139°06'39"
3	507835	2220940	163	45°30'09"
4	507950	2221056	281	47°27'03"
5	508140	2221263	133	42°59'24"
6	508237	2221354	141	45°23'29"
7	508336	2221454	399	43°44'56"
8	508624	2221730	287	44°43'40"
9	508828	2221932	35	134°52'20"
10	508804	2221957	44	224°46'07"
11	508773	2221926	48	224°22'08"
12	508738	2221892	51	224°22'41"
13	508702	2221857	51	223°30'15"
14	508665	2221822	52	223°46'08"
15	508627	2221785	39	224°16'30"
16	508599	2221758	36	224°16'17"
17	508573	2221733	44	225°17'09"
18	508543	2221702	40	225°36'53"
19	508515	2221674	46	225°40'10"
20	508483	2221641	42	225°40'37"
21	508453	2221610	36	225°48'06"
22	508428	2221585	41	225°34'09"
23	508400	2221556	40	224°17'15"
24	508371	2221528	36	224°18'42"
25	508345	2221503	68	224°18'02"
26	508297	2221456	33	224°17'04"
27	508274	2221433	37	224°17'17"
28	508248	2221408	69	224°44'04"
29	508199	2221359	50	225°01'28"
30	508164	2221324	81	226°07'03"
31	508108	2221266	88	226°48'31"
32	508047	2221201	84	226°48'03"
33	507990	2221140	112	226°10'58"
34	507913	2221060	88	226°13'35"
35	507852	2220996	72	225°47'56"
36	507802	2220944	13	259°24'04"
37	507799	2220931	40	316°06'08"
1	507828	2220903	32	46°31'10"

Площадь: 44936 кв. м

Каталог координат по участку 59:32:3980008:2350

№	X	Y	Длина, м	Дирекционный угол
1	509195	2222315	50	134°34'41"
2	509160	2222350	29	287°01'57"
3	509168	2222323	9	255°53'11"
4	509166	2222314	32	225°18'30"
5	509144	2222292	106	224°58'50"
6	509069	2222217	273	224°23'31"
7	508874	2222026	66	224°30'32"
8	508827	2221980	33	224°46'03"
9	508804	2221957	6	314°52'23"
10	508809	2221952	29	314°52'20"
11	508828	2221932	482	44°43'39"
12	509171	2222271	34	68°58'19"
13	509183	2222303	17	45°18'56"
1	509195	2222315	50	134°34'41"

Площадь: 17801 кв. м

Каталог координат по участку 59:32:3980008:2986

№	X	Y	Длина, м	Дирекционный угол
1	509113	2222591	6	227°03'02"
2	509109	2222587	12	227°03'50"
3	509102	2222579	6	227°06'23"
4	509097	2222574	7	227°03'51"
5	509093	2222569	127	287°01'53"
6	509130	2222448	102	287°02'05"
7	509160	2222350	11	314°32'58"
8	509167	2222343	12	314°35'42"
9	509176	2222334	20	314°33'41"
10	509190	2222320	7	314°35'06"
11	509195	2222315	2	45°14'52"
12	509196	2222316	287	106°43'20"
1	509113	2222591		

Площадь: 6583 кв. м

Каталог координат по участку 59:32:3980008:2987

№	X	Y	Длина, м	Дирекционный угол
1	509093	2222569	6	47°06'37"
2	509096	2222573	25	47°04'37"
3	509113	2222591	202	106°43'20"
4	509055	2222784	3	106°16'58"
5	509054	2222787	31	227°05'12"
6	509033	2222764	31	287°01'52"
7	509042	2222734	173	287°01'58"
1	509093	2222569	6	47°06'37"

Площадь: 5441 кв. м

Каталог координат по участку 59:32:3980008:2988

№	X	Y	Длина, м	Дирекционный угол
1	509033	2222764	31	47°05'12"
2	509054	2222787	99	106°16'28"
3	509027	2222883	85	107°12'28"
4	509001	2222964	33	227°04'14"
5	508979	2222940	114	287°02'04"
6	509013	2222831	70	287°02'20"
1	509033	2222764	31	47°05'12"

Площадь: 5177 кв. м

Каталог координат по участку 59:32:3980008:2347

№	X	Y	Длина, м	Дирекционный угол
1	508979	2222940	33	47°04'14"
2	509001	2222964	39	107°12'25"
3	508990	2223001	30	179°29'45"
4	508960	2223002	46	287°01'53"
5	508974	2222958	18	287°02'50"
1	508979	2222940	33	47°04'14"

Площадь: 1461 кв. м

Каталог координат по участку 59:32:3980008:639

№	X	Y	Длина, м	Дирекционный угол
1	508841	2223492	5	202°50'21"
2	508836	2223490	12	215°27'27"
3	508826	2223483	10	227°27'55"
4	508819	2223475	77	287°21'36"
5	508842	2223402	25	285°03'48"
6	508849	2223377	126	285°19'20"
7	508882	2223256	59	287°02'19"
8	508900	2223199	54	287°01'46"
9	508915	2223148	57	287°02'14"
10	508932	2223093	70	287°02'09"
11	508953	2223026	26	287°01'54"
12	508960	2223002	24	359°30'46"
13	508984	2223002	6	359°31'29"
14	508990	2223001	82	107°12'46"
15	508965	2223080	258	107°04'05"
16	508890	2223326	63	105°50'51"
17	508873	2223387	110	106°44'42"
1	508841	2223492		

Площадь: 13554 кв. м

Каталог координат по участку 59:01:4716146:4

№	X	Y	Длина, м	Дирекционный угол
1	508663	2223978	1	22°24'19"
2	508664	2223979	13	112°23'15"
3	508660	2223991	13	286°45'52"
1	508663	2223978		

Площадь: 7 кв. м

Каталог координат по участку 59:01:4716146:4

№	X	Y	Длина, м	Дирекционный угол
1	508612	2224183	20	21°41'42"
2	508630	2224190	93	108°18'03"
3	508601	2224279	17	49°53'46"
4	508612	2224292	4	160°17'16"
5	508608	2224293	18	173°12'28"
6	508591	2224295	2	184°44'38"
7	508588	2224295	15	230°10'30"
8	508579	2224283	106	288°18'22"
1	508612	2224183		

Площадь: 2323 кв. м

Каталог координат по участку 59:01:0000000:1065

№	X	Y	Длина, м	Дирекционный угол
1	509162	2224929	20	139°36'06"
2	509146	2224942	114	231°26'34"
3	509075	2224853	25	203°36'15"
4	509053	2224843	568	229°43'34"
5	508685	2224409	16	140°08'41"
6	508673	2224420	7	101°09'12"
7	508671	2224427	23	229°39'58"
8	508657	2224409	18	229°39'05"
9	508645	2224396	22	321°04'49"
10	508662	2224382	4	219°53'15"
11	508659	2224380	49	230°11'23"
12	508628	2224342	24	287°00'57"
13	508635	2224319	23	49°53'35"
14	508650	2224337	147	286°46'45"
15	508692	2224197	19	196°46'37"
16	508674	2224191	20	287°00'13"
17	508680	2224172	11	16°45'32"
18	508691	2224175	9	287°04'29"
19	508693	2224167	20	17°05'39"
20	508712	2224172	9	107°08'25"
21	508710	2224181	8	16°46'09"
22	508717	2224183	168	106°44'59"
23	508669	2224344	26	48°56'19"
24	508686	2224363	11	321°03'25"
25	508694	2224356	35	51°57'08"
26	508716	2224384	20	140°07'28"
27	508700	2224397	564	49°43'23"
28	509065	2224827	25	23°36'40"
29	509088	2224837	118	51°21'21"
1	509162	2224929	20	139°36'06"

Площадь: 21826 кв. м

Каталог координат по участку 59:01:0000000:1065

№	X	Y	Длина, м	Дирекционный угол
1	508725	2224092	3	68°52'31"
2	508726	2224095	43	91°58'44"
3	508725	2224138	1	54°00'17"
4	508726	2224139	54	54°09'04"
5	508757	2224183	17	52°56'19"
6	508767	2224196	30	101°23'41"
7	508761	2224226	34	118°59'45"
8	508745	2224256	27	119°15'44"
9	508732	2224279	31	129°43'14"
10	508712	2224303	26	129°43'17"
11	508695	2224323	23	105°44'04"
12	508689	2224346	13	78°02'27"
13	508692	2224358	8	141°03'17"
14	508686	2224363	8	228°57'52"
15	508680	2224357	1	243°26'05"
16	508680	2224357	13	262°45'00"
17	508679	2224345	27	285°43'14"
18	508686	2224319	28	309°43'03"
19	508704	2224297	30	309°42'30"
20	508724	2224274	26	299°16'20"
21	508736	2224251	33	298°59'10"
22	508752	2224223	33	281°24'23"
23	508758	2224191	31	232°35'12"
24	508740	2224166	30	235°46'33"
25	508723	2224141	28	271°00'00"
26	508723	2224113	22	275°25'35"
1	508725	2224092		

Площадь: 2279 кв. м

Каталог координат по 59:01:4716077:4

№	X	Y	Длина, м	Дирекционный угол
1	508816	2224006	8	51°29'24"
2	508821	2224012	8	49°24'51"
3	508826	2224018	4	117°27'09"
4	508824	2224021	42	229°21'15"
5	508797	2223989	20	218°05'28"
6	508781	2223977	16	137°29'38"
7	508769	2223988	34	110°33'28"
8	508757	2224020	35	109°21'05"
9	508746	2224053	35	106°23'55"
10	508736	2224087	27	95°25'56"
11	508733	2224114	25	90°58'54"
12	508733	2224138	27	55°47'03"
13	508748	2224160	35	52°35'27"
14	508769	2224188	8	101°25'06"
15	508767	2224196	17	232°56'19"
16	508757	2224183	54	234°09'04"
17	508726	2224139	61	273°48'14"
18	508730	2224078	9	285°44'29"
19	508732	2224070	33	288°53'13"
20	508743	2224039	19	289°10'31"
21	508749	2224021	40	289°56'12"
22	508763	2223983	1	314°36'36"
23	508763	2223982	7	318°16'26"
24	508768	2223978	8	313°15'16"
25	508774	2223972	8	334°39'02"
26	508781	2223969	15	44°40'24"
27	508792	2223979	18	47°53'55"
28	508804	2223993	18	48°23'26"
1	508816	2224006		

Площадь: 1956 кв. м

Каталог координат по участку 59:01:0000000:1065

№	X	Y	Длина, м	Дирекционный угол
1	508848	2223975	1	125°46'33"
2	508848	2223975	48	117°24'03"
3	508826	2224018	8	229°24'51"
4	508821	2224012	8	231°29'24"
5	508816	2224006	29	322°08'20"
6	508838	2223988	17	305°57'55"
1	508848	2223975		

Площадь: 283 кв. м

Каталог координат по участку 59:01:0000000:1084

№	X	Y	Длина, м	Дирекционный угол
1	509195.52	2224970.12	6	48°44'03"
2	509199.53	2224974.69	19	139°06'39"
3	509184.84	2224987.41	6	229°36'11"
4	509180.9	2224982.78	19	319°06'34"
1	509195.52	2224970.12	6	48°44'03"

Площадь: 118 кв. м

Каталог координат по участку 59:01:4716051:23

№	X	Y	Длина, м	Дирекционный угол
1	508636	2225599	14	317°45'10"
2	508647	2225589	6	317°56'47"
3	508651	2225585	5	59°06'35"
4	508654	2225590	9	94°46'46"
5	508653	2225599	36	51°59'38"
6	508676	2225628	20	141°21'13"
7	508660	2225640	36	231°59'03"
8	508638	2225611	11	267°02'07"
9	508637	2225600	1	239°18'00"
1	508636	2225599	14	317°45'10"

Площадь: 959 кв. м