

**МИНИСТЕРСТВО ПО ОХРАНЕ ПАМЯТНИКОВ  
ИСТОРИИ И КУЛЬТУРЫ ПЕНЗЕНСКОЙ ОБЛАСТИ**

**П Р И К А З**

от «25» декабря 2025 года № 30-196

г. Пенза

**Об утверждении границ и режима использования территории объекта культурного наследия федерального значения «Зубриловка - усадьба Голицыных-Прозоровских», расположенного по адресу: Пензенская область, Тамалинский район, село Зубрилово, улица Поселок ХСУ, д. 1/1, 1/2, 1/3, 1/5, 1/6**

В соответствии со статьей 3.1, подпунктом 4 статьи 9.2, подпунктом 10 пункта 2 статьи 33 Федерального закона от 25.06.2002 № 73-ФЗ «Об объектах культурного наследия (памятниках истории и культуры) народов Российской Федерации» (с последующими изменениями), приказом Министерства культуры Российской Федерации от 04.06.2015 № 1745 «Об утверждении требований к составлению проектов границ территорий объектов культурного наследия» (с последующими изменениями), Положением о Министерстве по охране памятников истории и культуры Пензенской области, утвержденным постановлением Правительства Пензенской области от 03.03.2023 № 131-пП «Об утверждении Положения о Министерстве по охране памятников истории и культуры Пензенской области» (с последующими изменениями), на основании проекта границ территории объекта культурного наследия, подготовленного ИП Неустроев С.А., **п р и к а з ы в а ю:**

1. Утвердить границы территории объекта культурного наследия федерального значения «Зубриловка - усадьба Голицыных-Прозоровских», расположенного по адресу: Пензенская область, Тамалинский район, село Зубрилово, улица Поселок ХСУ, д. 1/1, 1/2, 1/3, 1/5, 1/6, согласно приложению № 1 к настоящему приказу.

2. Утвердить режим использования территории объекта культурного наследия федерального значения «Зубриловка - усадьба Голицыных-Прозоровских», расположенного по адресу: Пензенская область, Тамалинский район, село Зубрилово, улица Поселок ХСУ, д. 1/1, 1/2, 1/3, 1/5, 1/6, согласно приложению № 2 к настоящему приказу.

3. Признать утратившим силу приказ Комитета Пензенской области по охране памятников истории и культуры от 18.05.2017 № 50-ОД «Об утверждении границ территории объекта культурного наследия федерального значения «Усадьба Голицыных», расположенного по адресу: Пензенская область, Тамалинский район, с. Зубрилово».

4. Настоящий приказ вступает в силу со дня его официального опубликования.

5. Настоящий приказ разместить (опубликовать) на «Официальном интернет-портале правовой информации» ([www.pravo.gov.ru](http://www.pravo.gov.ru)) и на официальном сайте Министерства по охране памятников истории и культуры Пензенской области в информационно-телекоммуникационной сети «Интернет».

6. Контроль за исполнением настоящего приказа оставляю за собой.

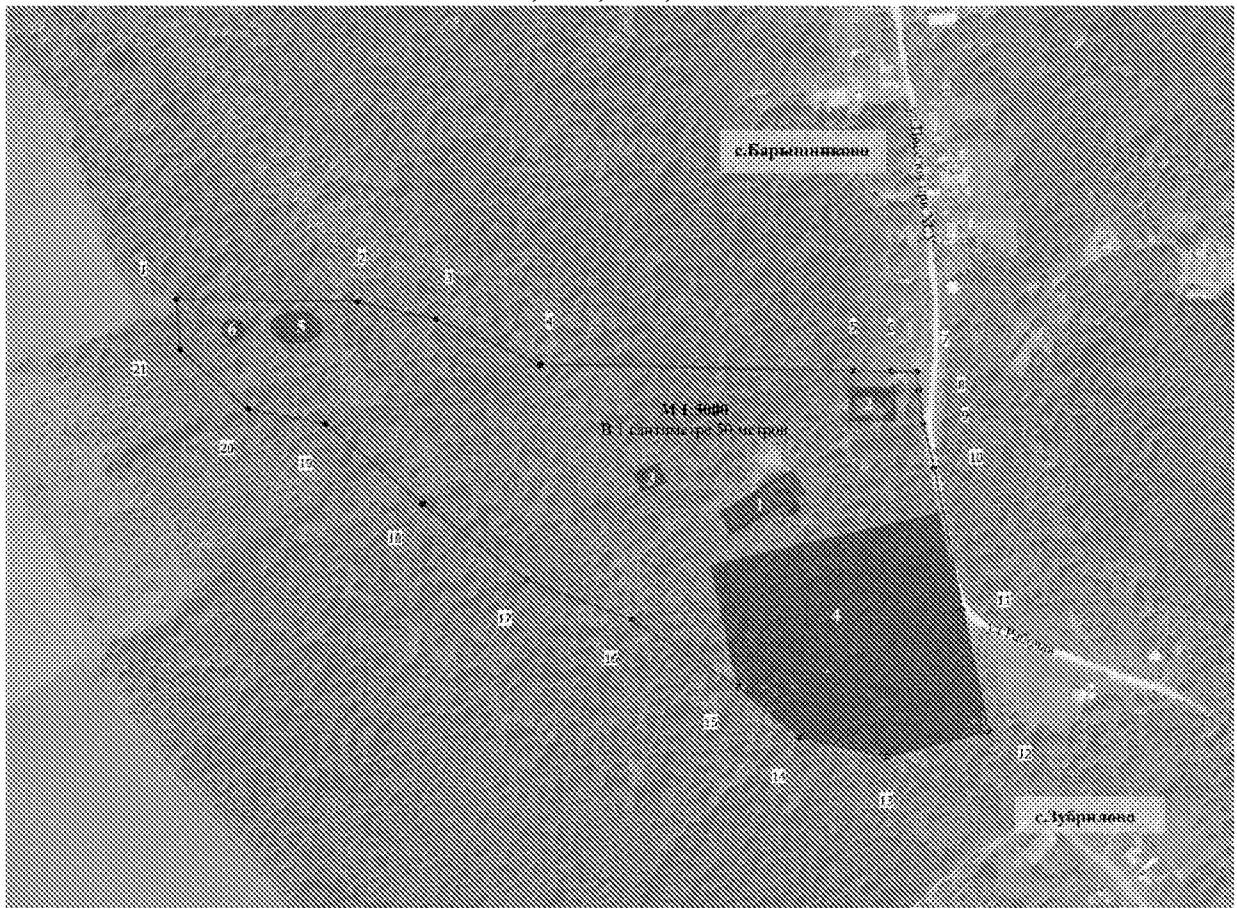
Министр



А.А. Понякин

Приложение № 1  
Утверждены  
приказом Министерства по охране  
памятников истории и культуры  
Пензенской области  
от «25» декабря 2025 г. № 30-196

Границы территории объекта  
культурного наследия федерального значения «Зубриловка - усадьба  
Голицыных-Прозоровских», расположенного по адресу: Пензенская  
область, Тамалинский район, село Зубрилово, улица Поселок ХСУ, д. 1/1,  
1/2, 1/3, 1/5, 1/6



**М 1:2000**

В 1 сантиметре 20 метров

**Условные обозначения:**



Проектная граница территории объекта культурного наследия



Объект культурного наследия, федерального значения «Усадьба Голицыных», 1780 год ; 1–главный дом, 2–Преображенская церковь, 3–колокольня, 4–парк, 5–Зубриловский водоем, 6–башня Ольги

- Характерная (поворотная) точка проектной границы территории объекта культурного наследия и ее номер

Перечень координат поворотных точек границ территории объекта культурного наследия федерального значения «Зубриловка - усадьба Голицыных-Прозоровских», расположенного по адресу: Пензенская область, Тамалинский район, село Зубрилово, улица Поселок ХСУ, д. 1/1, 1/2, 1/3, 1/5, 1/6

Номер точки	Номер характерной (поворотной) точки	Координаты		Средняя квадратическая погрешность положения характерной точки ( $M_t$ ), м
		(МСК-58 зона 1)		
		X, м	Y, м	
1	2	3	4	5
1	1	292538.77	1321882.74	0,10
2	2	292537.19	1322089.82	0,10
3	3	292517.85	1322179.52	0,10
4	4	292466.24	1322298.72	0,10
5	5	292460.92	1322655.71	0,10
6	6	292460.36	1322699.06	0,10
7	7	292459.98	1322728.23	0,10
8	8	292439.03	1322730.89	0,10
9	9	292400.72	1322735.76	0,10
10	10	292350.98	1322749.30	0,10
11	11	292189.17	1322781.60	0,10
12	12	292050.85	1322812.60	0,10
13	13	292020.57	1322696.50	0,10
14	14	292042.44	1322596.35	0,10
15	15	292100.07	1322525.83	0,10
16	16	292175.85	1322404.39	0,10
17	17	292220.57	1322284.60	0,10
18	18	292307.10	1322165.23	0,10
19	19	292397.75	1322053.46	0,10
20	20	292414.05	1321964.79	0,10
21	21	292481.56	1321887.54	0,10

Приложение № 2  
Утвержден  
приказом Министерства по охране  
памятников истории и культуры  
Пензенской области  
от «25» декабря 2025 г. № 30-196

Режим использования территории объекта культурного наследия  
федерального значения «Зубриловка - усадьба Голицыных-Прозоровских»,  
расположенного по адресу: Пензенская область, Тамалинский район, село  
Зубрилово, улица Поселок ХСУ, д. 1/1, 1/2, 1/3, 1/5, 1/6

На территории объекта культурного наследия федерального значения «Зубриловка - усадьба Голицыных-Прозоровских», расположенного по адресу: Пензенская область, Тамалинский район, село Зубрилово, улица Поселок ХСУ, д. 1/1, 1/2, 1/3, 1/5, 1/6, **разрешается:**

- проведение работ по сохранению объекта культурного наследия, предусматривающих консервацию, ремонт, реставрацию и приспособление объекта культурного наследия для современного использования;
- проведение работ по сохранению или восстановлению элементов историко-градостроительной среды;
- проведение работ по восстановлению (регенерации) исторической планировки с учетом градостроительной ситуации, архитектурно-планировочных решений, пространственной организации населенного пункта;
- проведение хозяйственной деятельности, не противоречащей требованиям обеспечения сохранности объекта культурного наследия и позволяющей обеспечить функционирование объекта культурного наследия в современных условиях;
- восстановление исторического характера благоустройства, малых архитектурных форм, в том числе оград, скамеек, освещения;
- проведение работ по обеспечению пожарной безопасности объекта культурного наследия и его защиты от динамических воздействий.

На территории объекта культурного наследия федерального значения «Зубриловка - усадьба Голицыных-Прозоровских», расположенного по адресу: Пензенская область, Тамалинский район, село Зубрилово, улица Поселок ХСУ, д. 1/1, 1/2, 1/3, 1/5, 1/6, **запрещается:**

- снос объекта культурного наследия;
- замена аутентичных элементов объекта, сохранность которых возможно обеспечить методами консервации и научной реставрации;
- хозяйственная деятельность любого вида, ведущая к разрушению или искажению предмета охраны объекта культурного наследия;
- строительство объектов капитального строительства, за исключением работ по восстановлению элементов историко-градостроительной среды, работ по восстановлению (регенерации) исторической планировки с учетом градостроительной ситуации,

архитектурно-планировочных решений, пространственной организации населенного пункта;

- прокладка открытых коммуникаций;
- возведение глухих заборов;
- установка на объекте культурного наследия телеантенн спутниковой связи и кондиционеров.