

## ПРАВИТЕЛЬСТВО ПЕНЗЕНСКОЙ ОБЛАСТИ

# МИНИСТЕРСТВО ЛЕСНОГО, ОХОТНИЧЬЕГО ХОЗЯЙСТВА И ПРИРОДОПОЛЬЗОВАНИЯ ПЕНЗЕНСКОЙ ОБЛАСТИ

---

### П Р И К А З

« 18 » декабря 2025 г.

№ 15-155

г. Пенза

### **Об установлении местоположения береговой линии (границы водного объекта), границы водоохранной зоны и границы прибрежной защитной полосы пруда на ручье Ржавец на территории Пензенского района Пензенской области**

В соответствии со статьями 26 и 65 Водного кодекса Российской Федерации (с последующими изменениями), постановлением Правительства Российской Федерации от 29.04.2016 № 377 «Об утверждении Правил определения местоположения береговой линии (границы водного объекта), случаев и периодичности ее определения и о внесении изменений в Правила установления на местности границ водоохранных зон и границ прибрежных защитных полос водных объектов» (с последующими изменениями), постановлением Правительства Российской Федерации от 31.10.2024 № 1459 «Об утверждении Правил установления границ водоохранных зон и границ прибрежных защитных полос водных объектов», приказом Министерства экономического развития Российской Федерации от 23.03.2016 № 164 «Об утверждении требований к описанию местоположения береговой линии (границы водного объекта)», руководствуясь Положением о Министерстве лесного, охотничьего хозяйства и природопользования Пензенской области, утвержденным постановлением Правительства Пензенской области от 22.12.2011 № 965-п1 (с последующими изменениями),

### П Р И К А З Ы В А Ю:

1. Установить местоположение береговой линии (границы водного объекта), границы водоохранной зоны и границы прибрежной защитной полосы пруда на ручье Ржавец на территории Пензенского района Пензенской области согласно приложениям №№ 1-6 к настоящему приказу.

2. Настоящий приказ разместить (опубликовать) на официальном сайте Министерства лесного, охотничьего хозяйства и природопользования Пензенской области, на «Официальном интернет-портале правовой информации» ([www.pravo.gov.ru](http://www.pravo.gov.ru)) в информационно-телекоммуникационной сети «Интернет».

Заместитель Министра – начальник управления  
природных ресурсов и экологии



Р.Д. Зябиров

Приложение № 1 к приказу Министерства  
лесного, охотничьего хозяйства и  
природопользования Пензенской области  
от «18» декабря 2025 г. № 15-155

**Паспорт работ по описанию местоположения береговой линии  
пруда на ручье Ржавец**

**Сведения о заказчике и исполнителе работ. Основания для определения местоположения береговой линии. Основные гидрографические сведения об исследуемом водном объекте на участке работ.**

В 2025 году на территории Пензенской области были проведены работы по определению местоположения береговой линии, границ водоохранной зоны и прибрежной защитной полосы пруда на ручье Ржавец, расположенного на территории Пензенского района Пензенской области. Заказчиком выступило Министерство лесного, охотничьего хозяйства и природопользования Пензенской области, исполнителем – ООО «ГеоСкан» (г. Казань). Основанием для проведения работ стал заключённый между сторонами государственный контракт №0855200000525000364 от 21.03.2025 .

Основные сведения об исследуемом водном объекте приведены в таблице 1. Таблица 1 составлена на основе справочной информации, опубликованной в документе «Ресурсы поверхностных вод СССР: Гидрологическая изученность» [1966] и/или размещённой в государственном водном реестре с проверкой и дополнениями по топографическим картам масштаба 1:10 000-1:25 000, ортотрансформированным космическим снимкам высокого пространственного разрешения и материалам рекогносцировочного обследования.

Таблица 1

Основные сведения об исследуемом водном объекте (по «Ресурсам поверхностных вод СССР: Гидрологическая изученность» [1966] и сведениям, содержащимся в государственном водном реестре)

№ п/п	Название водного объекта	Куда впадает и с какого берега	Длина водного объекта, км		Площадь водоёма, км <sup>2</sup>
			общая	исследованного участка	
(1)	(2)	(3)	(4)	(5)	(6)
1	пруд на ручье Ржавец	в русле ручья без названия	0,58 (---)	0,58	0,15 (---)

Примечание. В графе «Длина водного объекта, км» протяжённость указана по данным исполнителя, цифра в скобках означает протяжённость и площадь по данным государственного водного реестра, прочерк – отсутствие данных.

Основная форма написания названия водного объекта (графа 2) принята по государственному водному реестру после согласования с заказчиком работ; для именованных объектов в большинстве случаев эта форма совпадает с формой написания названия водных объектов в государственном каталоге географических названий [2025] и на топографических картах.

В графе 3 указывается название того водного объекта, в который впадает водоток, и берега, с которого происходит впадение. Длины в графе 4 и 5 таблицы 1, указанные вне скобок, приведены по данным исполнителя. Цифра в графе 4 соответствует общей длине водного объекта, в графе 5 – длине его исследуемой части. Цифра в скобках – соответствующие данные, содержащиеся в государственном водном реестре; при их отсутствии поставлен прочерк.

В таблице 2 даны характеристики объемов выполненных работ на исследуемом водном объекте.

Таблица 2

Характеристика объёмов выполненных работ на исследуемом водном объекте

№ п/п	Название водного объекта	Длина водного объекта, км	Протяжённость береговых линий (границ водного объекта), км
1	пруд на ручье Ржавец	0,58 (0,58)	1,66

Примечание. При наличии двух цифр в графе «Длина водного объекта, км» первая цифра соответствует общей длине водного объекта, цифра в скобках – длине его обследованного участка.

Сведения из государственного водного реестра по форме 1.9-гвр представлены в таблице 3.

Таблица 3

Наименование водного объекта	Тип водного объекта	Код водного объекта	Примечание
пруд на ручье Ржавец	12-Пруд	08010500311299000000140	300 м западнее пос. Дубрава Пензенского района

### **Методы выполнения работ. Погрешности определения координат характерных (опорных) точек береговой линии.**

Определение границ водоохранной зоны и прибрежной защитной полосы водного объекта предполагает первоначальное построение положения береговой линии водного объекта. Согласно постановлению Правительства Российской Федерации от 29.04.2016 № 377 «Об утверждении правил определения местоположения береговой линии (границы водного объекта), случаев и периодичности её определения и о внесении изменений в правила установления на местности границ водоохранных зон и границ

прибрежных защитных полос водных объектов» (с последующими изменениями) для установления местоположения береговой линии (границы водного объекта) применяется картометрический способ определения координат береговой линии (границы водного объекта) с использованием актуального картографического материала наиболее крупного масштаба, а также данных дистанционного зондирования Земли, имеющихся в отношении соответствующей территории в федеральном или ведомственных картографо-геодезических фондах, с использованием данных об уровнях воды в период, когда они не покрыты льдом, содержащихся в Едином государственном фонде данных о состоянии окружающей среды, её загрязнении (ЕГФД).

Установление местоположения береговой линии (границы водного объекта) водохранилищ, прудов и их частей осуществляется картометрическим способом на основе местоположения соответствующих объектов гидрографии, указанных на содержащихся в федеральном и ведомственных картографо-геодезических фондах топографических картах наиболее крупных масштабов, созданных в отношении соответствующей территории, а также сведений о нормальных подпорных уровнях воды, содержащихся в проектах соответствующих водохранилищ или правилах использования водных ресурсов водохранилищ (при наличии).

Для выполнения работ были привлечены современные цифровые топографические карты наиболее крупного (1:25 000) масштаба, а также материалы аэрофото- и космосъёмки. Проектные материалы и правила использования водных ресурсов исследуемого пруда отсутствуют. По этой причине установление местоположения береговой линии (границы водного объекта) проводилось картометрическим (фотограмметрическим) способом. Согласно топографическим картам федерального фонда пространственных данных НИУ пруда на ручье Ржавец составляет 189 м БС.

Координаты опорных точек определены картографическим методом в местной системе координат Пензенской области (МСК-58) с точностью до 1 см и среднеквадратической погрешностью, не превышающей требуемую (0,5 мм в масштабе используемого картографического материала, или 5 м на местности).

Приложение № 2 к приказу Министерства  
лесного, охотничьего хозяйства и  
природопользования Пензенской области  
от « 18 » декабря 2025 г. № 15-155

**Каталог координат характерных точек береговой линии  
(границы водного объекта) пруда на ручье Ржавец**

№ п/п	Номенклатура листа масштаба 1:10 000	Район	Координаты МСК-58		Координаты СК WGS-84	
			X	Y	широта	долгота
(1)	(2)	(3)	(4)	(5)	(6)	(7)
1	N-38-102-Б-Г-3	Пензенский район	379909,78	2224029,24	53,173735	44,912327
2	N-38-102-Б-Г-3	Пензенский район	379921,05	2223956,46	53,173825	44,911237
3	N-38-102-Б-Г-3	Пензенский район	379935,39	2223863,92	53,173941	44,909849
4	N-38-102-Б-Г-3	Пензенский район	379944,54	2223804,77	53,174015	44,908963
5	N-38-102-Б-Г-3	Пензенский район	379948,35	2223793,09	53,174047	44,908787
6	N-38-102-Б-Г-3	Пензенский район	379951,40	2223787,13	53,174074	44,908697
7	N-38-102-Б-Г-3	Пензенский район	379954,50	2223784,08	53,174101	44,908651
8	N-38-102-Б-Г-3	Пензенский район	379962,49	2223778,28	53,174172	44,908562
9	N-38-102-Б-Г-3	Пензенский район	379969,79	2223770,95	53,174237	44,908451
10	N-38-102-Б-Г-3	Пензенский район	379978,33	2223758,81	53,174312	44,908268
11	N-38-102-Б-Г-3	Пензенский район	379989,07	2223749,80	53,174407	44,908130
12	N-38-102-Б-Г-3	Пензенский район	380000,85	2223748,15	53,174512	44,908103
13	N-38-102-Б-Г-3	Пензенский район	380013,72	2223749,64	53,174628	44,908122
14	N-38-102-Б-Г-3	Пензенский район	380023,39	2223752,12	53,174716	44,908157
15	N-38-102-Б-Г-3	Пензенский район	380036,98	2223760,40	53,174839	44,908277
16	N-38-102-Б-Г-3	Пензенский район	380044,29	2223768,12	53,174906	44,908391
17	N-38-102-Б-Г-3	Пензенский район	380055,44	2223774,62	53,175007	44,908486
18	N-38-102-Б-Г-3	Пензенский район	380100,01	2223775,97	53,175407	44,908495
19	N-38-102-Б-Г-3	Пензенский район	380104,91	2223777,58	53,175452	44,908518
20	N-38-102-Б-Г-3	Пензенский район	380107,67	2223780,05	53,175477	44,908554
21	N-38-102-Б-Г-3	Пензенский район	380110,68	2223785,80	53,175505	44,908640
22	N-38-102-Б-Г-3	Пензенский район	380115,98	2223791,69	53,175553	44,908726
23	N-38-102-Б-Г-3	Пензенский район	380123,35	2223795,83	53,175620	44,908786
24	N-38-102-Б-Г-3	Пензенский район	380130,76	2223795,79	53,175686	44,908784
25	N-38-102-Б-Г-3	Пензенский район	380137,37	2223795,11	53,175746	44,908772
26	N-38-102-Б-Г-3	Пензенский район	380144,02	2223793,88	53,175805	44,908752
27	N-38-102-Б-Г-3	Пензенский район	380191,85	2223791,83	53,176235	44,908710
28	N-38-102-Б-Г-3	Пензенский район	380221,45	2223790,74	53,176500	44,908687
29	N-38-102-Б-Г-3	Пензенский район	380239,76	2223791,36	53,176665	44,908692
30	N-38-102-Б-Г-3	Пензенский район	380253,27	2223793,76	53,176787	44,908725
31	N-38-102-Б-Г-3	Пензенский район	380257,57	2223795,43	53,176826	44,908749

Приложение № 3 к приказу Министерства  
лесного, охотничьего хозяйства и  
природопользования Пензенской области  
от «18» декабря 2025 г. № 15-155

**Ширина водоохранной зоны и прибрежной защитной полосы  
пруда на ручье Ржавец**

№ п/п	Название водного объекта	Длина водного объекта (км)/Площадь водоёма, км <sup>2</sup>	Ширина водоохранной зоны (м)	Ширина прибрежной защитной полосы (м)
1	пруд на ручье Ржавец	0,58/0,15	50	50

Приложение № 4 к приказу Министерства  
лесного, охотничьего хозяйства и  
природопользования Пензенской области  
от «18» декабря 2025 г. № 15-155

**Каталог координат опорных точек водоохранной зоны  
пруда на ручье Ржавец**

№ п/п	Номенклатура листа масштаба 1:10 000	Район	Координаты МСК-58		Координаты СК WGS-84	
			X	Y	широта	долгота
(1)	(2)	(3)	(4)	(5)	(6)	(7)
1	N-38-102-B-r-3	Пензенский район	379903,41	2224070,40	53,173683	44,912944
2	N-38-102-B-r-3	Пензенский район	379902,28	2224080,56	53,173674	44,913096
3	N-38-102-B-r-3	Пензенский район	379900,76	2224094,01	53,173663	44,913298
4	N-38-102-B-r-3	Пензенский район	379899,55	2224104,69	53,173653	44,913458
5	N-38-102-B-r-3	Пензенский район	379899,77	2224114,98	53,173657	44,913612
6	N-38-102-B-r-3	Пензенский район	379902,01	2224123,44	53,173678	44,913738
7	N-38-102-B-r-3	Пензенский район	379906,88	2224136,77	53,173724	44,913936
8	N-38-102-B-r-3	Пензенский район	379923,28	2224159,78	53,173874	44,914276
9	N-38-102-B-r-3	Пензенский район	379941,38	2224171,37	53,174039	44,914445
10	N-38-102-B-r-3	Пензенский район	379968,69	2224175,96	53,174285	44,914507
11	N-38-102-B-r-3	Пензенский район	379987,26	2224177,18	53,174452	44,914521
12	N-38-102-B-r-3	Пензенский район	380000,75	2224174,53	53,174573	44,914478
13	N-38-102-B-r-3	Пензенский район	380012,12	2224169,08	53,174674	44,914394
14	N-38-102-B-r-3	Пензенский район	380026,63	2224162,81	53,174803	44,914297
15	N-38-102-B-r-3	Пензенский район	380037,65	2224158,07	53,174902	44,914223
16	N-38-102-B-r-3	Пензенский район	380050,43	2224152,72	53,175016	44,914140
17	N-38-102-B-r-3	Пензенский район	380058,54	2224154,47	53,175089	44,914165
18	N-38-102-B-r-3	Пензенский район	380068,17	2224159,65	53,175176	44,914240
19	N-38-102-B-r-3	Пензенский район	380076,06	2224163,93	53,175248	44,914302
20	N-38-102-B-r-3	Пензенский район	380088,28	2224168,57	53,175358	44,914368
21	N-38-102-B-r-3	Пензенский район	380106,80	2224169,82	53,175525	44,914383
22	N-38-102-B-r-3	Пензенский район	380133,19	2224168,25	53,175761	44,914353
23	N-38-102-B-r-3	Пензенский район	380147,91	2224163,34	53,175893	44,914276
24	N-38-102-B-r-3	Пензенский район	380155,06	2224159,75	53,175957	44,914221
25	N-38-102-B-r-3	Пензенский район	380160,69	2224154,55	53,176007	44,914141
26	N-38-102-B-r-3	Пензенский район	380164,72	2224148,21	53,176042	44,914046
27	N-38-102-B-r-3	Пензенский район	380171,77	2224133,02	53,176103	44,913817
28	N-38-102-B-r-3	Пензенский район	380178,79	2224121,09	53,176164	44,913637
29	N-38-102-B-r-3	Пензенский район	380189,02	2224111,48	53,176255	44,913491
30	N-38-102-B-r-3	Пензенский район	380193,60	2224110,92	53,176296	44,913481
31	N-38-102-B-r-3	Пензенский район	380206,94	2224109,46	53,176416	44,913456

Приложение № 5 к приказу Министерства  
лесного, охотничьего хозяйства и  
природопользования Пензенской области  
от «18» декабря 2025 г. № 15-155

**Каталог координат опорных точек прибрежной защитной полосы  
пруда на ручье Ржавец**

№ п/п	Номенклатура листа масштаба 1:10 000	Район	Координаты МСК-58		Координаты СК WGS-84	
			X	Y	широта	долгота
(1)	(2)	(3)	(4)	(5)	(6)	(7)
1	N-38-102-B-r-3	Пензенский район	379903,41	2224070,40	53,173683	44,912944
2	N-38-102-B-r-3	Пензенский район	379902,28	2224080,56	53,173674	44,913096
3	N-38-102-B-r-3	Пензенский район	379900,76	2224094,01	53,173663	44,913298
4	N-38-102-B-r-3	Пензенский район	379899,55	2224104,69	53,173653	44,913458
5	N-38-102-B-r-3	Пензенский район	379899,77	2224114,98	53,173657	44,913612
6	N-38-102-B-r-3	Пензенский район	379902,01	2224123,44	53,173678	44,913738
7	N-38-102-B-r-3	Пензенский район	379906,88	2224136,77	53,173724	44,913936
8	N-38-102-B-r-3	Пензенский район	379923,28	2224159,78	53,173874	44,914276
9	N-38-102-B-r-3	Пензенский район	379941,38	2224171,37	53,174039	44,914445
10	N-38-102-B-r-3	Пензенский район	379968,69	2224175,96	53,174285	44,914507
11	N-38-102-B-r-3	Пензенский район	379987,26	2224177,18	53,174452	44,914521
12	N-38-102-B-r-3	Пензенский район	380000,75	2224174,53	53,174573	44,914478
13	N-38-102-B-r-3	Пензенский район	380012,12	2224169,08	53,174674	44,914394
14	N-38-102-B-r-3	Пензенский район	380026,63	2224162,81	53,174803	44,914297
15	N-38-102-B-r-3	Пензенский район	380037,65	2224158,07	53,174902	44,914223
16	N-38-102-B-r-3	Пензенский район	380050,43	2224152,72	53,175016	44,914140
17	N-38-102-B-r-3	Пензенский район	380058,54	2224154,47	53,175089	44,914165
18	N-38-102-B-r-3	Пензенский район	380068,17	2224159,65	53,175176	44,914240
19	N-38-102-B-r-3	Пензенский район	380076,06	2224163,93	53,175248	44,914302
20	N-38-102-B-r-3	Пензенский район	380088,28	2224168,57	53,175358	44,914368
21	N-38-102-B-r-3	Пензенский район	380106,80	2224169,82	53,175525	44,914383
22	N-38-102-B-r-3	Пензенский район	380133,19	2224168,25	53,175761	44,914353
23	N-38-102-B-r-3	Пензенский район	380147,91	2224163,34	53,175893	44,914276
24	N-38-102-B-r-3	Пензенский район	380155,06	2224159,75	53,175957	44,914221
25	N-38-102-B-r-3	Пензенский район	380160,69	2224154,55	53,176007	44,914141
26	N-38-102-B-r-3	Пензенский район	380164,72	2224148,21	53,176042	44,914046
27	N-38-102-B-r-3	Пензенский район	380171,77	2224133,02	53,176103	44,913817
28	N-38-102-B-r-3	Пензенский район	380178,79	2224121,09	53,176164	44,913637
29	N-38-102-B-r-3	Пензенский район	380189,02	2224111,48	53,176255	44,913491
30	N-38-102-B-r-3	Пензенский район	380193,60	2224110,92	53,176296	44,913481
31	N-38-102-B-r-3	Пензенский район	380206,94	2224109,46	53,176416	44,913456
32	N-38-102-B-r-3	Пензенский район	380215,63	2224106,01	53,176493	44,913403

Приложение № 6 к приказу Министерства лесного,  
охотничьего хозяйства и природопользования Пензенской  
области от «18» декабря 2025 г. № 15-156

**КАРТОГРАФИЧЕСКАЯ ОСНОВА С НАНЕСЕННОЙ БЕРЕГОВОЙ ЛИНИЕЙ,  
ГРАНИЦАМИ ПРИБРЕЖНЫХ ЗАЩИТНЫХ ПОЛОС И ВОДООХРАННЫХ ЗОН  
РУЧ. БЕЗ НАЗВАНИЯ, ПРУДА ЮЖНЕЕ П. ДУБРАВА И ПРУДА НА РУЧЬЕ РЖАВЕЦ  
НА ТЕРРИТОРИИ ПЕНЗЕНСКОЙ ОБЛАСТИ**

**МАСШТАБ 1:10000**

## УСЛОВНЫЕ ОБОЗНАЧЕНИЯ

- 1. опорная точка береговой линии  
(индекс у точки; номер точки по каталогу)
  - 2. опорная точка границы водоохранной зоны и прибрежной защитной полосы  
(индекс у точки; номер точки по каталогу)
- местоположение береговой линии

граница водоохранной зоны и прибрежной защитной полосы



акватория



водоохранная зона и прибрежная защитная полоса



граница листов атласа



граница сведения листов атласа



граница муниципального района



граница субъектов Российской Федерации





Схема расположения листов руч. без названия,  
пруда южнее п. Дубрава и пруда на ручье Ржавец

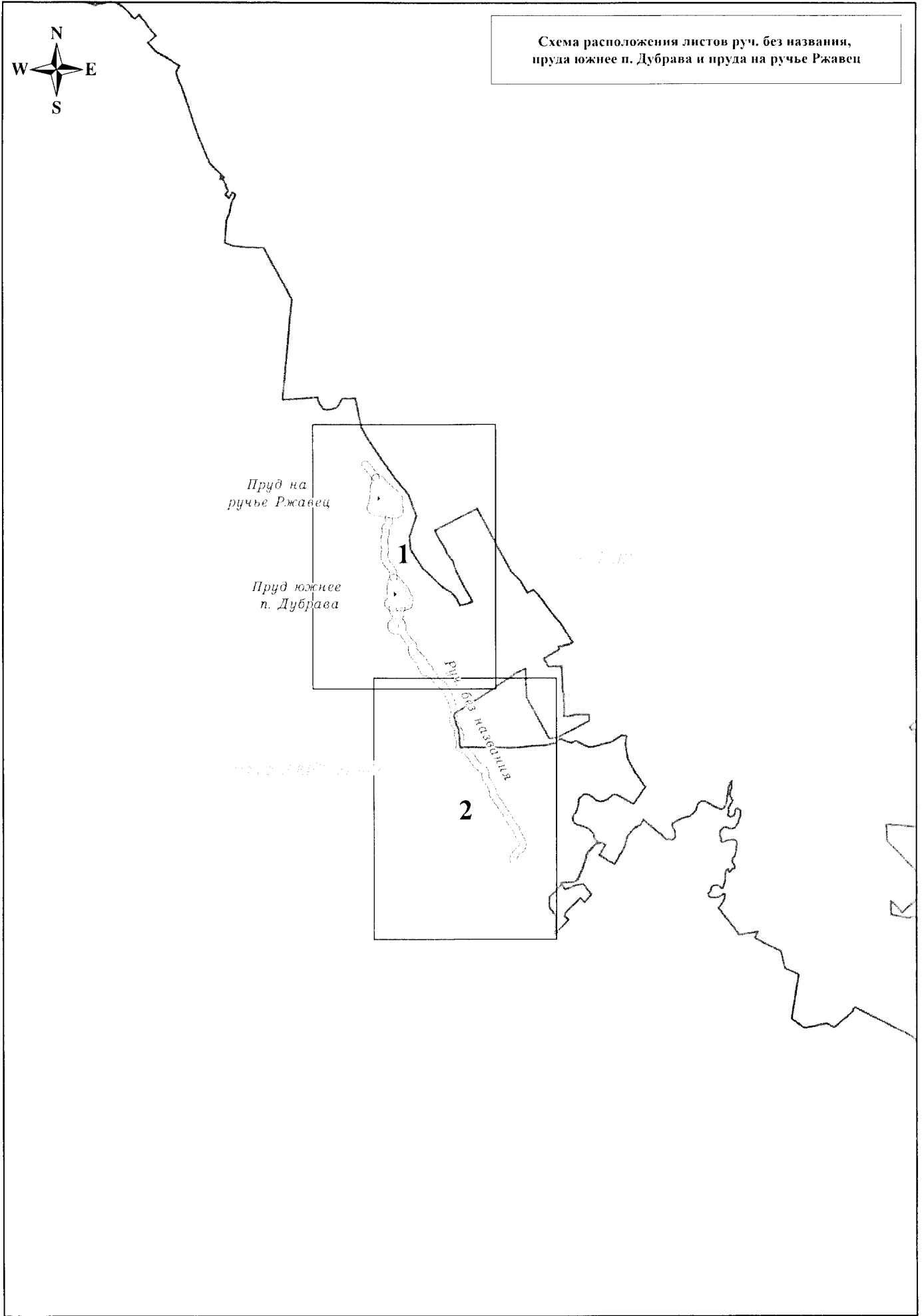
Пруд на  
ручье Ржавец

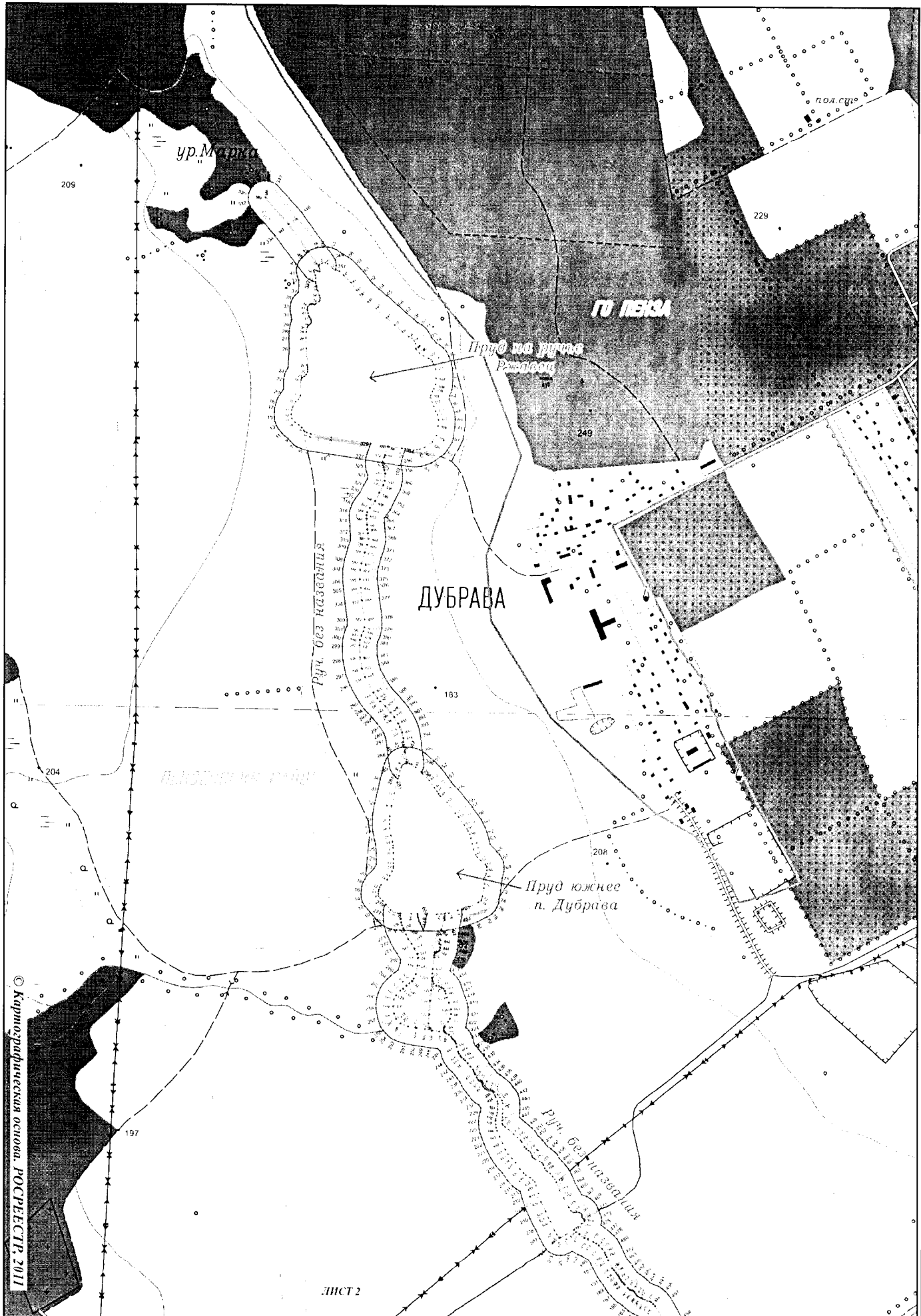
Пруд южнее  
п. Дубрава

руч. без названия

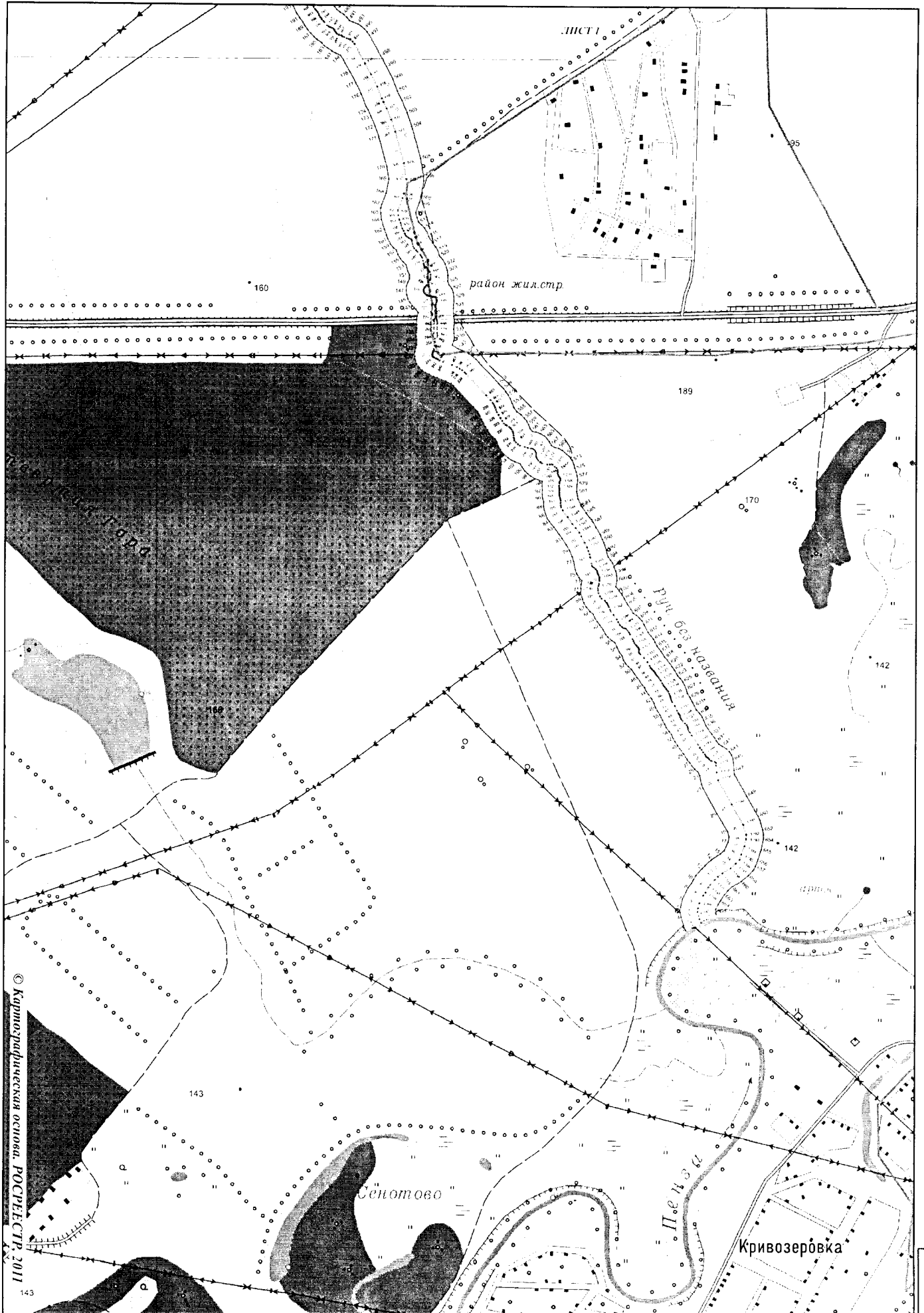
1

2





© Картографическая основа. РОСРЕЕСТР, 2011



© Картографическая основа. РОСРЕЕСТР. 2011

Лист 2