



МИНИСТЕРСТВО ПО ОХРАНЕ ПАМЯТНИКОВ ИСТОРИИ И КУЛЬТУРЫ ПЕНЗЕНСКОЙ ОБЛАСТИ

П Р И К А З

от «10» ноября 2025 года № 30-126

г. Пенза

Об утверждении границ и режима использования территории объекта культурного наследия регионального значения «Могила актрисы и режиссёра, заслуженного деятеля искусств РСФСР Л.С. Самборской (1890-1955)», расположенного по адресу: Пензенская область, г. Пенза, Мироносицкое кладбище

В соответствии со статьей 3.1, подпунктом 4 статьи 9.2, подпунктом 10 пункта 2 статьи 33 Федерального закона от 25.06.2002 № 73-ФЗ «Об объектах культурного наследия (памятниках истории и культуры) народов Российской Федерации» (с последующими изменениями), приказом Министерства культуры Российской Федерации от 04.06.2015 № 1745 «Об утверждении требований к составлению проектов границ территорий объектов культурного наследия» (с последующими изменениями), Положением о Министерстве по охране памятников истории и культуры Пензенской области, утвержденным постановлением Правительства Пензенской области от 03.03.2023 № 131-пП «Об утверждении Положения о Министерстве по охране памятников истории и культуры Пензенской области» (с последующими изменениями), на основании проекта границ территории объекта культурного наследия, подготовленного обществом с ограниченной ответственностью «Кадастр.Недвижимость», **п р и к а з ы в а ю:**

1. Утвердить границы территории объекта культурного наследия регионального значения «Могила актрисы и режиссёра, заслуженного деятеля искусств РСФСР Л.С. Самборской (1890-1955)», расположенного по адресу: Пензенская область, г. Пенза, Мироносицкое кладбище, согласно приложению № 1 к настоящему приказу.

2. Утвердить режим использования территории объекта культурного наследия регионального значения «Могила актрисы и режиссёра, заслуженного деятеля искусств РСФСР Л.С. Самборской (1890-1955)», расположенного по адресу: Пензенская область, г. Пенза, Мироносицкое кладбище, согласно приложению № 2 к настоящему приказу.

3. Настоящий приказ вступает в силу со дня его официального опубликования.

4. Настоящий приказ разместить (опубликовать) на «Официальном интернет-портале правовой информации» (www.pravo.gov.ru) и на официальном сайте Министерства по охране памятников истории и культуры Пензенской области в информационно-телекоммуникационной сети «Интернет».

5. Контроль за исполнением настоящего приказа оставляю за собой.

Министр

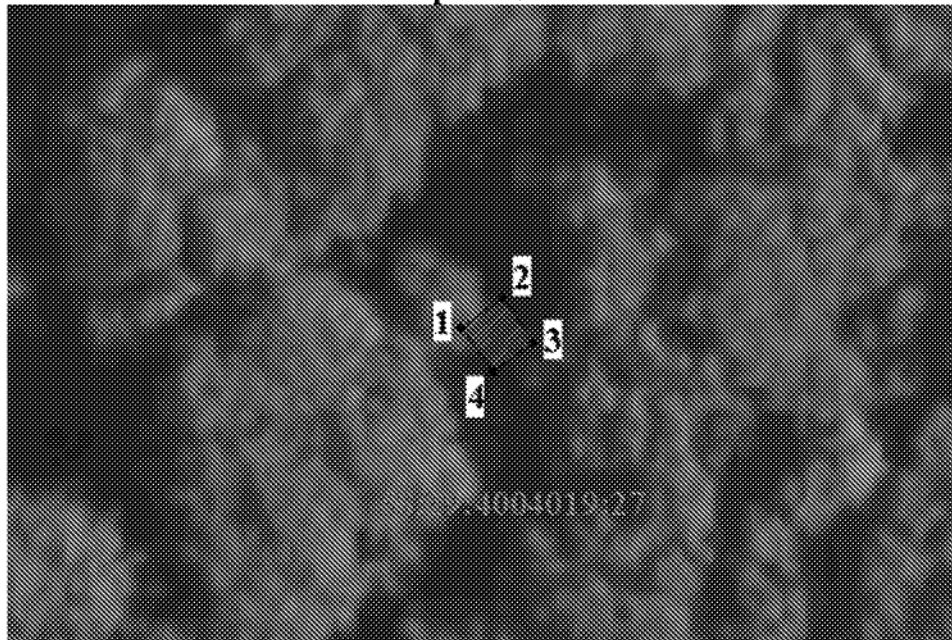
A handwritten signature in black ink, appearing to be 'А.А. Понякин', written over a light gray grid background.

А.А. Понякин

Приложение № 1
Утверждены
приказом Министерства по охране
памятников истории и культуры
Пензенской области
от «10» ноября 2025 г. № 30-126




Границы территории объекта культурного наследия регионального значения
«Могила актрисы и режиссёра, заслуженного деятеля искусств РСФСР
Л.С. Самборской (1890-1955)», расположенного по адресу:
Пензенская область, г. Пенза, Мироносицкое кладбище

План границ ТОКН



М 1:200

Используемые условные знаки и обозначения:

- | | |
|---|--|
|  | Исследуемый объект культурного наследия |
|  | Территория объекта культурного наследия (ТОКН) |
|  | Характерная поворотная точка |

кадастровый инженер: Чирков Д.В. _____

Перечень координат поворотных точек границ территории объекта культурного наследия регионального значения «Могила актрисы и режиссёра, заслуженного деятеля искусств РСФСР Л.С. Самборской (1890-1955)», расположенного по адресу: Пензенская область, г. Пенза, Мироносицкое кладбище

Сведения о характерных точках границ ТОКН					
Обозначение характерных точек границ	Координаты		Метод определения координат характерной точки	Средняя квадратическая погрешность положения характерной точки (Mt),м	Описание обозначения точки на местности (при наличии)
	X	Y			
1	2	3	4	5	6
1	382135.24	2229710.79	геодезический	0,1	-
2	382136.47	2229712.51	геодезический	0,1	-
3	382134.65	2229713.85	геодезический	0,1	-
4	382133.45	2229712.14	геодезический	0,1	-
1	382135.24	2229710.79	геодезический	0,1	-

Приложение № 2
Утвержден
приказом Министерства по охране
памятников истории и культуры
Пензенской области
от «10» ноября 2025 г. № 30-126

Режим использования территории объекта культурного наследия
регионального значения «Могила актрисы и режиссёра, заслуженного
деятели искусств РСФСР Л.С. Самборской (1890-1955)», расположенного по
адресу: Пензенская область, г. Пенза, Мироносицкое кладбище

На территории объекта культурного наследия регионального значения
«Могила актрисы и режиссёра, заслуженного деятеля искусств РСФСР
Л.С. Самборской (1890-1955)», расположенного по адресу: Пензенская
область, г. Пенза, Мироносицкое кладбище, **разрешается:**

- проведение работ по сохранению объекта культурного наследия и его территории (консервационные, реставрационные работы, ремонт, приспособление памятника истории и культуры для современного использования); применение традиционных материалов при реставрации памятника истории и культуры; сохранение подлинных частей, элементов, деталей объекта культурного наследия;
- ведение хозяйственной деятельности, не противоречащей требованиям обеспечения сохранности объекта культурного наследия и позволяющей обеспечить функционирование объекта культурного наследия в современных условиях;
- осуществление работ по изучению объекта культурного наследия: производство зондажей, шурфов, раскопов, инженерных, физико-химических исследований;
- проведение археологических исследований при наличии открытого листа; сохранение историко-градостроительной или природной среды объекта культурного наследия;
- капитальный ремонт и прокладка подземным способом наружных инженерных сетей, необходимых для сохранения и функционирования объекта культурного наследия;
- капитальный ремонт существующих инженерных сетей с соблюдением требований обеспечения сохранности объекта культурного наследия и не препятствующий визуальному раскрытию объекта культурного наследия;
- благоустройство территории;
- обеспечение мер пожарной и экологической безопасности объекта культурного наследия;
- размещение временных элементов информационно-декоративного оформления событийного характера (мобильные информационные конструкции), включая праздничное оформление.

На территории объекта культурного наследия регионального значения

«Могила актрисы и режиссёра, заслуженного деятеля искусств РСФСР Л.С. Самборской (1890-1955)», расположенного по адресу: Пензенская область, г. Пенза, Мироносицкое кладбище, **запрещается:**

- снос объекта культурного наследия;
- изменение объемно-пространственных характеристик существующего объекта культурного наследия;
- возведение объектов капитального строительства, проведение земляных, строительных и иных работ, за исключением работ по сохранению объекта культурного наследия или его отдельных элементов;
- размещение временных построек, киосков, складов, площадок для складирования любых веществ, материалов и оборудования, препятствующих визуальному раскрытию объекта культурного наследия с общественных территорий;
- установка отдельно стоящих средств наружной рекламы, превышающих разрешенные объемы, установка линейных объектов, вышек сотовой связи.