



**ИНСПЕКЦИЯ  
ГОСУДАРСТВЕННОЙ ОХРАНЫ  
ОБЪЕКТОВ КУЛЬТУРНОГО  
НАСЛЕДИЯ ОРЕНБУРГСКОЙ  
ОБЛАСТИ**

**П Р И К А З**

06.04.2026 № 01-33-46  
г. Оренбург

О включении объектов археологического наследия в перечень выявленных объектов культурного наследия Оренбургской области, утверждении предметов охраны, границ территории объектов археологического наследия и особого режима использования земельных участков, в границах которых располагаются данные объекты археологического наследия

В соответствии со ст. 16.1, 45.1 Федерального закона от 25.06.2002 № 73-ФЗ «Об объектах культурного наследия (памятниках истории и культуры) народов Российской Федерации», ст. 5 Закона Оренбургской области от 03.07.2013 № 1678/503-V-ОЗ «Об объектах культурного наследия (памятниках истории и культуры) народов Российской Федерации, расположенных на территории Оренбургской области», Положением об инспекции государственной охраны объектов культурного наследия Оренбургской области, утвержденным указом Губернатора Оренбургской области от 15.11.2018 № 612-ук, заявлением ООО «НПП Археобюро»

**п р и к а з ы в а ю:**

1. Включить в перечень выявленных объектов культурного наследия Оренбургской области объекты археологического наследия «Одиночный курган 1 у с. Красная Слободка», «Курганный могильник 6 у с. Троицкое», «Одиночный курган 4 у с. Троицкое», расположенные в Бузулукском районе Оренбургской области.

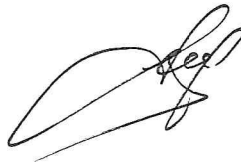
2. Утвердить предметы охраны, границы территории выявленных объектов археологического наследия согласно приложениям №№ 1-3.

3. Утвердить особый режим использования земельных участков, в границах которых располагаются выявленные объекты археологического наследия, согласно приложению № 4.

4. Контроль за исполнением настоящего приказа возложить на начальника отдела государственного учета и охраны инспекции государственной охраны объектов культурного наследия Оренбургской области.

5. Приказ вступает в силу после его опубликования на Портале официального опубликования нормативных правовых актов Оренбургской области и органов исполнительной власти Оренбургской области ([pravo.orb.ru](http://pravo.orb.ru)).

Заместитель начальника инспекции



Д.Р. Тухватуллин

Приложение № 1  
к приказу инспекции  
государственной охраны объектов  
культурного наследия  
Оренбургской области  
от «06» 04 2026 года № 01-33-46

Предмет охраны, границы территории выявленного объекта археологического наследия «Одиночный курган 1 у с. Красная Слободка», расположенного по адресу: Оренбургская область, Бузулукский район, в 4,6 км к востоку от с. Красная Слободка, в 7,3 км к северо-востоку от с. Преображенка, в 1,8 км к востоку от русла р. Вязовка, на вершине площадки водораздела рек Вязовка и Пьянка (правые притоки р. Кондузла).

Предмет охраны выявленного объекта археологического наследия  
«Одиночный курган 1 у с. Красная Слободка»

- Земляная насыпь кургана в основных объемно-пространственных параметрах и прикурганное пространство в границах территории объекта;
- конструктивные элементы насыпи кургана, находящиеся в целом или фрагментированном состоянии: поминальные и погребальные конструкции и различного назначения сооружения (курганная насыпь, погребальная камера, могильная яма, ровик при наличии и т.д.), выполненные из различных материалов;
- архитектурно-строительные и ритуальные элементы некрополя, находящиеся на поверхности или скрытые в земле, расположенные за пределами курганной насыпи - на околокурганном пространстве в рамках выделенной границы объекта;
- планировка погребальных комплексов и архитектурно-строительных элементов, находящихся на поверхности или скрытых в земле, расположенных в пределах кургана и на околокурганном пространстве;
- древние слои (отложения) антропогенного происхождения курганной насыпи и в границах прикурганного пространства; порядок залегания слоев, формирующих насыпь (стратиграфия и планиграфия насыпи кургана);
- археологические предметы и другие объекты, находящиеся в состоянии *in situ* или в перемещенном положении, их взаимное расположение (изделия из камня, глины, кости, металлов и пр. материалов, археозоологические, палеоантропологические и иные остатки), антропологические и остеологические материалы находящиеся на поверхности или скрытые в земле, следы поминальных и погребальных ритуалов (жертвенники и тризны), находящиеся на поверхности или скрытые в земле;
- вся территория некрополя в пределах выделенной границы территории объекта.

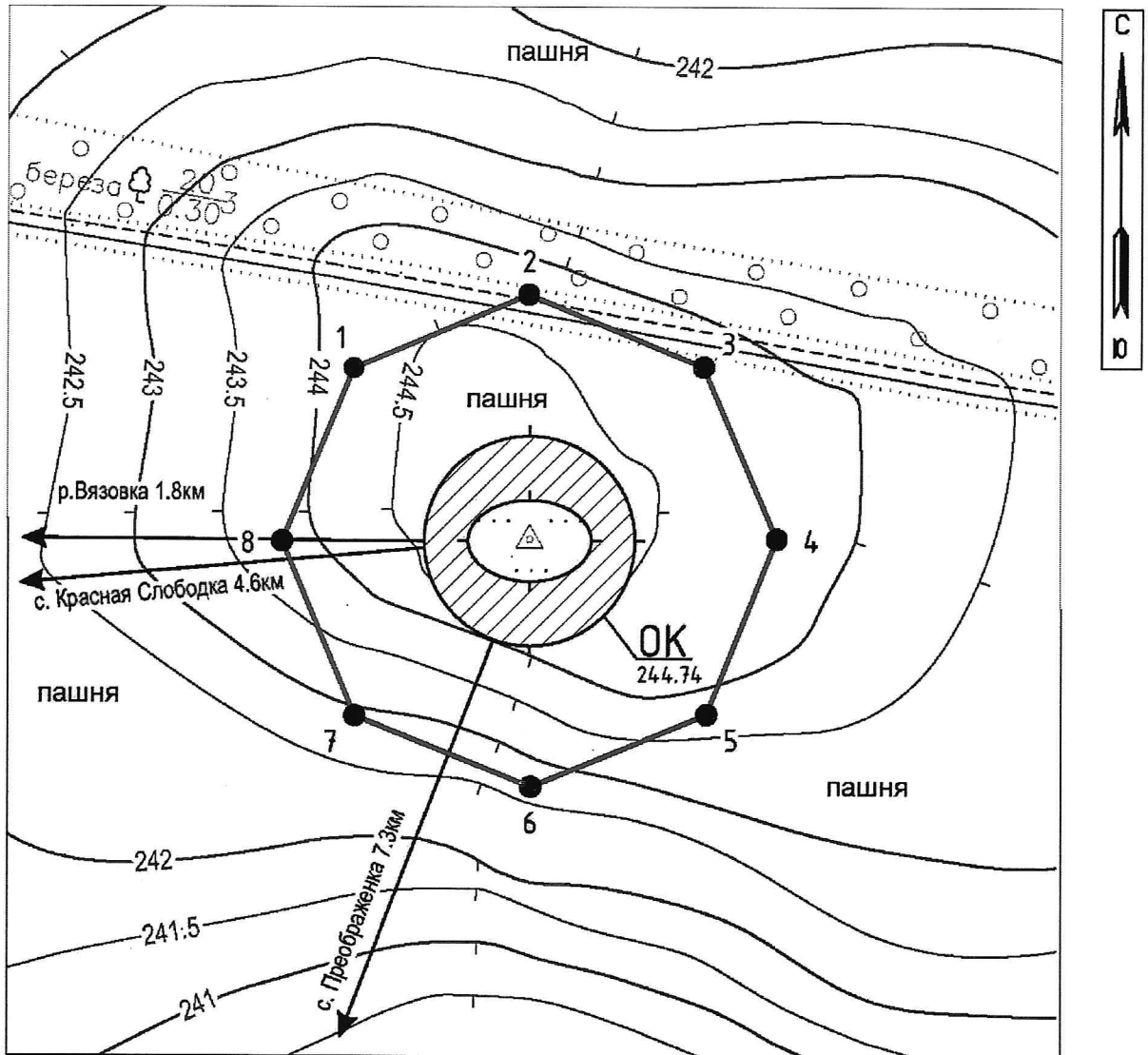
Перечень координат характерных (поворотных) точек границ территории  
объекта археологического наследия

Сведения об объекте		
№ п/п	Характеристики объекта	Описание характеристик
1	Местоположение объекта	Оренбургская область, Бузулукский район
2	Площадь объекта +/- величина погрешности определения площади (P+/- Дельта P)	7 119,17 кв. м
3	Иные характеристики	—

Сведения о местоположении границ выявленного объекта археологического наследия «Одиночный курган 1 у с. Красная Слободка»					
1. Система координат МСК-56, зона 1					
2. Сведения о характерных точках границ объекта					
Обозначение характерных точек границ	Координаты, м		Метод определения координат характерной точки	Средняя квадратическая погрешность положения характерной точки (Mt), м	Описание обозначения точки на местности (при наличии)
	X	Y			
1	591520.57	1337297.73	геодезический	2,5	—
2	591535.38	1337333.23	геодезический	2,5	—
3	591520.82	1337368.77	геодезический	2,5	—
4	591485.69	1337383.69	геодезический	2,5	—
5	591450.03	1337369.51	геодезический	2,5	—
6	591435.22	1337333.82	геодезический	2,5	—
7	591449.78	1337298.10	геодезический	2,5	—
8	591485.22	1337283.35	геодезический	2,5	—
1	591520.57	1337297.73	геодезический	2,5	—

Схема границ территории выявленного объекта культурного наследия  
«Одиночный курган 1 у с. Красная Слободка»

М 1:2000



**Условные обозначения:**

- - Граница территории объекта культурного наследия
- 2 - Номер характерной точки границы территории объекта культурного наследия

Приложение № 2  
к приказу инспекции  
государственной охраны объектов  
культурного наследия  
Оренбургской области  
от «06» 04 2026 года № 01-33-46

Предмет охраны, границы территории выявленного объекта археологического наследия «Курганный могильник 6 у с. Троицкое», расположенного по адресу: Оренбургская область, Бузулукский район, в 2,14 км к востоку-юго-востоку от с. Троицкое, в 0,35 км к востоку от кладбища, в 3,05 км к юго-востоку от д. Мотовилово, на первой надпойменной террасе левого берега р. Боровка, в 0,41 км к юго-западу от русла реки.

Предмет охраны выявленного объекта археологического наследия  
«Курганный могильник 6 у с. Троицкое»

- Земляные насыпи курганов №№ 1-2 в основных объемно-пространственных параметрах и прикурганное пространство в границах территории объекта;
- конструктивные элементы насыпи курганов, находящиеся в целом или фрагментированном состоянии: поминальные и погребальные конструкции и различного назначения сооружения (курганная насыпь, погребальная камера, могильная яма, ровик при наличии и т.д.), выполненные из различных материалов;
- архитектурно-строительные и ритуальные элементы некрополя, находящиеся на поверхности или скрытые в земле, расположенные за пределами курганной насыпи - на межкурганном и/или околокурганном пространстве в рамках выделенной границы объекта;
- планировка погребальных комплексов и архитектурно-строительных элементов, находящихся на поверхности или скрытых в земле, расположенных в пределах курганов и на межкурганном и/или околокурганном пространстве;
- древние слои (отложения) антропогенного происхождения курганных насыпей и в границах прикурганного пространства; порядок залегания слоев, формирующих насыпь (стратиграфия и планиграфия насыпи кургана);
- археологические предметы и другие объекты, находящиеся в состоянии *in situ* или в перемещенном положении, их взаимное расположение (изделия из камня, глины, кости, металлов и пр. материалов, археозоологические, палеоантропологические и иные остатки), антропологические и остеологические материалы находящиеся на поверхности или скрытые в

земле, следы поминальных и погребальных ритуалов (жертвенники и тризны), находящиеся на поверхности или скрытые в земле;

- вся территория некрополя в пределах выделенной границы территории объекта.

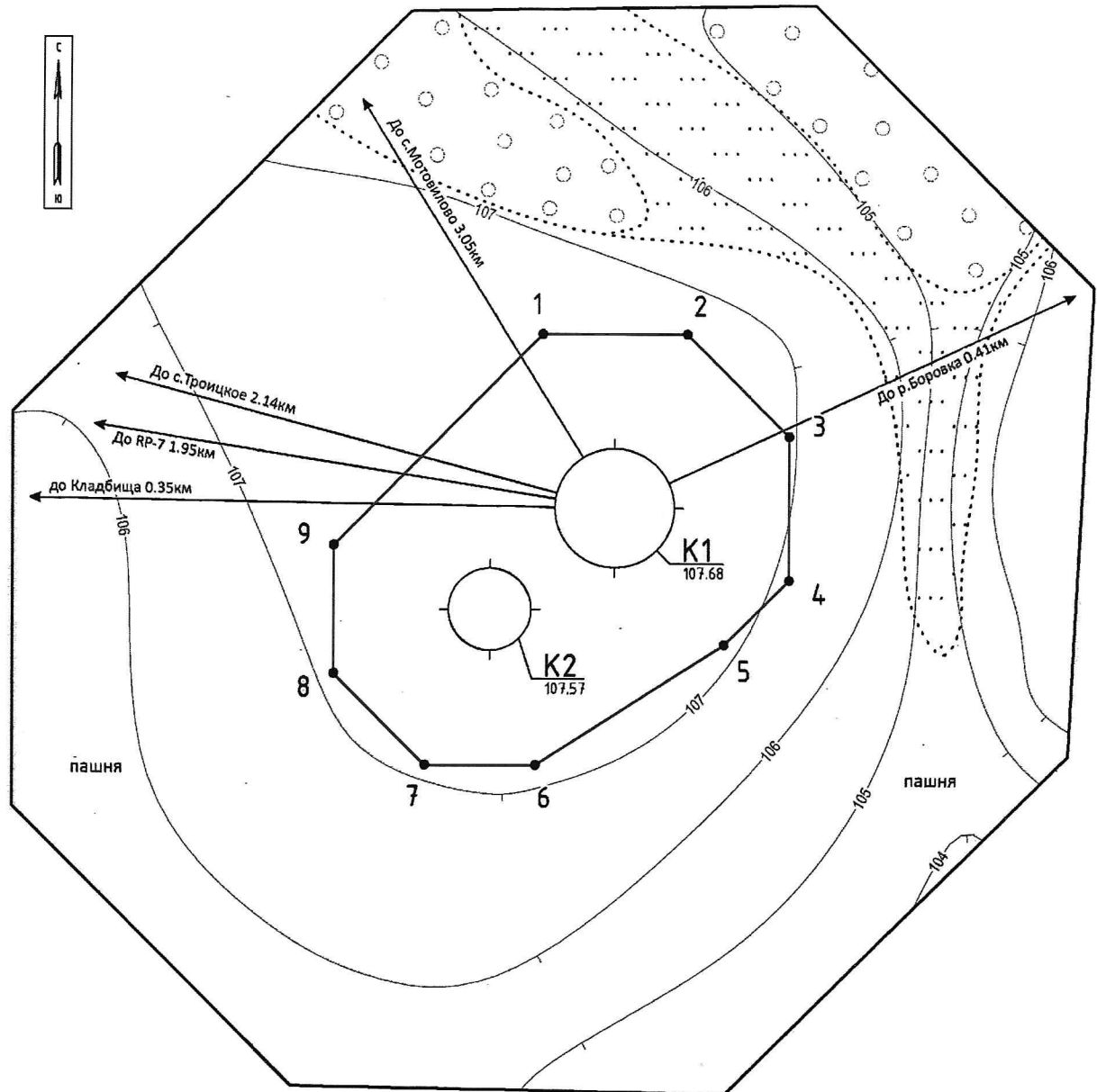
**Перечень координат характерных (поворотных) точек границ территории объекта археологического наследия**

Сведения об объекте		
№ п/п	Характеристики объекта	Описание характеристик
1	Местоположение объекта	Оренбургская область, Бузулукский район
2	Площадь объекта +/- величина погрешности определения площади (P+/- Дельта P)	6 836,88 кв. м
3	Иные характеристики	—

Сведения о местоположении границ выявленного объекта археологического наследия «Курганный могильник 6 у с. Троицкое»					
1. Система координат МСК-56, зона 1					
2. Сведения о характерных точках границ объекта					
Обозначение характерных точек границ	Координаты, м		Метод определения координат характерной точки	Средняя квадратическая погрешность положения характерной точки (Mt), м	Описание обозначения точки на местности (при наличии)
	X	Y			
1	575971.57	1336508.81	геодезический	2,5	—
2	575971.57	1336540.29	геодезический	2,5	—
3	575949.31	1336562.55	геодезический	2,5	—
4	575917.83	1336562.55	геодезический	2,5	—
5	575903.65	1336548.38	геодезический	2,5	—
6	575877.36	1336507.39	геодезический	2,5	—
7	575877.36	1336483.30	геодезический	2,5	—
8	575897.28	1336463.38	геодезический	2,5	—
9	575925.44	1336463.38	геодезический	2,5	—
1	575971.57	1336508.81	геодезический	2,5	—

Схема границ территории выявленного объекта культурного наследия  
«Курганный могильник 6 у с. Троицкое»

М 1:1000



— Граница территории объекта культурного наследия

• 2 — Номер характерной точки границы территории объекта культурного наследия

Приложение № 3  
к приказу инспекции  
государственной охраны объектов  
культурного наследия  
Оренбургской области  
от «06» 04 2026 года № 01-33-46

Предмет охраны, границы территории выявленного объекта археологического наследия «Одиночный курган 4 у с. Троицкое», расположенного по адресу: Оренбургская область, Бузулукский район, в 2,84 км к юго-востоку с. Троицкое, в 1,16 км к юго-юго-востоку от кладбища, в 4,01 км к юго-юго-востоку от д. Мотовилово, на первой надпойменной террасе левого берега р. Боровка, в 0,53 км к юго-западу от русла реки.

Предмет охраны выявленного объекта археологического наследия  
«Одиночный курган 4 у с. Троицкое»

- Земляная насыпь кургана в основных объемно-пространственных параметрах и прикурганное пространство в границах территории объекта;
- конструктивные элементы насыпи кургана, находящиеся в целом или фрагментированном состоянии: поминальные и погребальные конструкции и различного назначения сооружения (курганная насыпь, погребальная камера, могильная яма, ровик при наличии и т.д.), выполненные из различных материалов;
- архитектурно-строительные и ритуальные элементы некрополя, находящиеся на поверхности или скрытые в земле, расположенные за пределами курганной насыпи - на околокурганном пространстве в рамках выделенной границы объекта;
- планировка погребальных комплексов и архитектурно-строительных элементов, находящихся на поверхности или скрытых в земле, расположенных в пределах кургана и на околокурганном пространстве;
- древние слои (отложения) антропогенного происхождения курганной насыпи и в границах прикурганного пространства; порядок залегания слоев, формирующих насыпь (стратиграфия и планиграфия насыпи кургана);
- археологические предметы и другие объекты, находящиеся в состоянии *in situ* или в перемещенном положении, их взаимное расположение (изделия из камня, глины, кости, металлов и пр. материалов, археозоологические, палеоантропологические и иные остатки), антропологические и остеологические материалы находящиеся на поверхности или скрытые в земле, следы поминальных и погребальных ритуалов (жертвенники и тризны), находящиеся на поверхности или скрытые в земле;

- вся территория некрополя в пределах выделенной границы территории объекта.

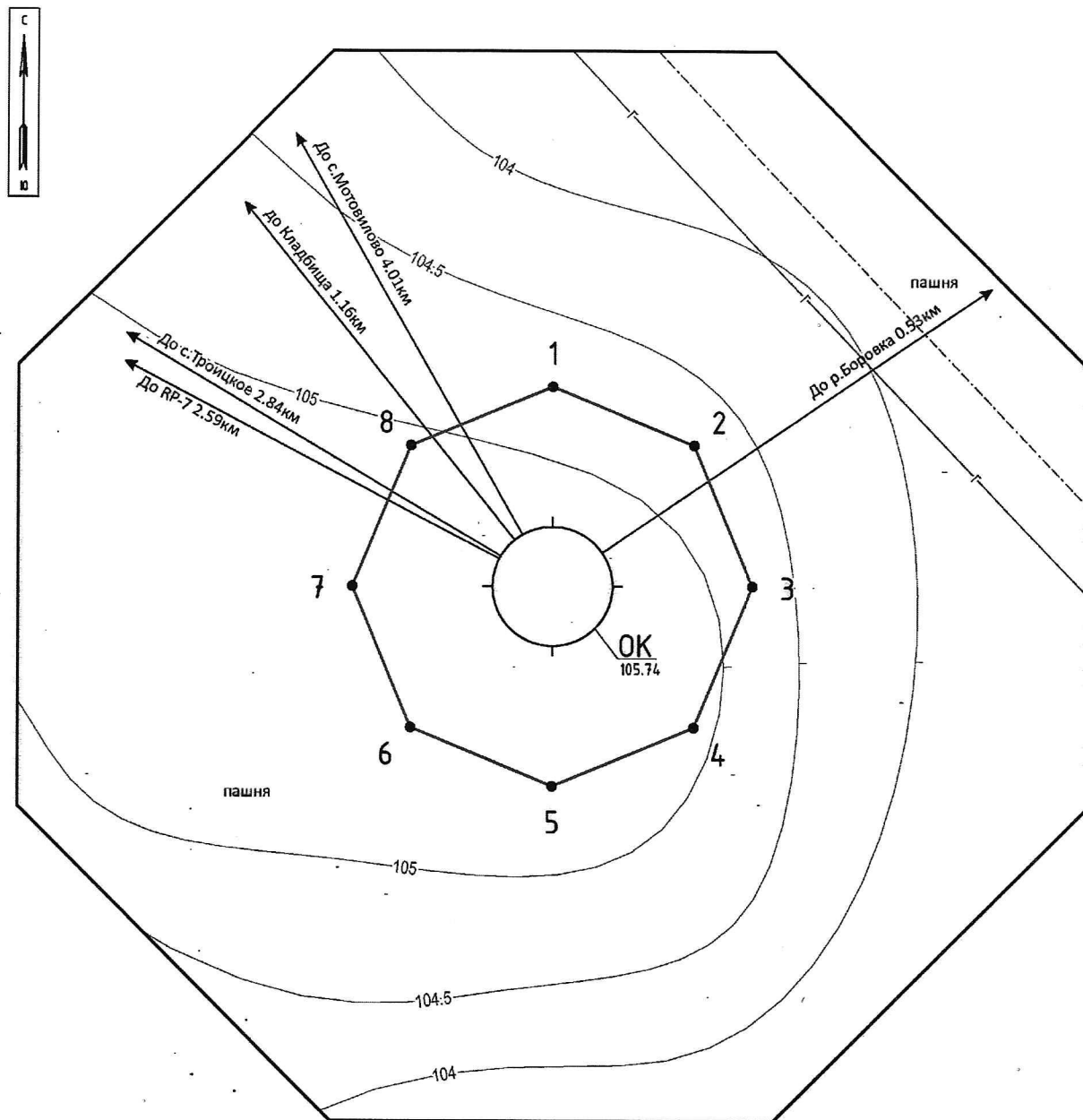
Перечень координат характерных (поворотных) точек границ территории объекта археологического наследия

Сведения об объекте		
№ п/п	Характеристики объекта	Описание характеристик
1	Местоположение объекта	Оренбургская область, Бузулукский район
2	Площадь объекта +/- величина погрешности определения площади (P+/- Дельта P)	4 535,50 кв. м
3	Иные характеристики	—

Сведения о местоположении границ выявленного объекта археологического наследия «Одиночный курган 4 у с. Троицкое»					
1. Система координат МСК-56, зона 1					
2. Сведения о характерных точках границ объекта					
Обозначение характерных точек границ	Координаты, м		Метод определения координат характерной точки	Средняя квадратическая погрешность положения характерной точки (Mt), м	Описание обозначения точки на местности (при наличии)
	X	Y			
1	575075.49	1336900.51	геодезический	2,5	—
2	575063.76	1336928.83	геодезический	2,5	—
3	575035.45	1336940.56	геодезический	2,5	—
4	575007.13	1336928.83	геодезический	2,5	—
5	574995.40	1336900.51	геодезический	2,5	—
6	575007.13	1336872.20	геодезический	2,5	—
7	575035.45	1336860.47	геодезический	2,5	—
8	575063.76	1336872.20	геодезический	2,5	—
1	575075.49	1336900.51	геодезический	2,5	—

Схема границ территории выявленного объекта культурного наследия  
«Одиночный курган 4 у с. Троицкое»

М 1:1000



— Граница территории объекта культурного наследия

• 2 — Номер характерной точки границы территории объекта культурного наследия

Приложение № 4  
к приказу инспекции  
государственной охраны объектов  
культурного наследия  
Оренбургской области  
от «06» 04 2026 года № 01-33-46

Особый режим использования земельных участков, в границах которых  
располагаются выявленные объекты археологического наследия

Особый режим использования земельных участков, в границах которого располагаются выявленные объекты археологического наследия «Одиночный курган 1 у с. Красная Слободка», «Курганный могильник 6 у с. Троицкое», «Одиночный курган 4 у с. Троицкое», предусматривает возможность проведения археологических полевых работ в порядке, установленном Федеральным законом от 25.06.2002 № 73-ФЗ «Об объектах культурного наследия (памятниках истории и культуры) народов Российской Федерации», земляных, строительных, мелиоративных, хозяйственных работ при условии обеспечения сохранности выявленного объекта культурного наследия, а также обеспечения доступа граждан к указанному объекту.

1. На земельных участках, в границах которых располагаются объекты археологического наследия, запрещается:

1.1. Проектирование и ведение любых работ (землеустроительных, земляных, строительных, мелиоративных, хозяйственных и т.д.), прямо или косвенно связанных с нарушением поверхностного слоя.

1.2. Нарушение правил противопожарной безопасности.

1.3. Складирование грунта, строительных материалов, стоянка строительной техники и временных бытовых городков в границах территории объекта археологического наследия.

1.4. Нарушение дернового слоя и выемка грунта на участках, ранее не подвергавшихся перекопке и повреждению, за исключением деятельности, связанной с археологическими исследованиями, а также деятельности, направленной на сохранение и научное изучение объектов археологического наследия.

1.5. Стоянка любых транспортных средств.

1.6. Использование для любых иных целей, которые могут негативно повлиять на сохранность объекта археологического наследия.

1.7. Проведение археологических исследований на территории объектов археологического наследия без наличия у исследователя разрешения (открытого листа).

1.8. Применение металлодетекторов, георадаров и других средств приборного поиска, направленных на выявление и сбор археологического

материала, за исключением деятельности, связанной с археологическими исследованиями, а также деятельности, направленной на сохранение и научное изучение объектов археологического наследия.

1.9. Размещение мусора (свалок) на территории объектов археологического наследия.

2. На земельных участках, в границах которых располагаются объекты археологического наследия, разрешается:

2.1. Планирование и осуществление хозяйственной деятельности при условии согласования государственным органом охраны объектов культурного наследия мероприятий по обеспечению сохранности объектов археологического наследия.

2.2. Деятельность, связанная с проведением археологических исследований и научным изучением объектов археологического наследия, осуществляемая в рамках действующего законодательства.

2.3. Консервация и музеефикация объектов археологического наследия, а также другая деятельность, необходимая для обеспечения сохранности объектов археологического наследия в их историческом и ландшафтном окружении, по согласованию с государственным органом охраны объектов культурного наследия.

2.4. Использование в соответствии со ст. 45.2 Федерального закона от 25.06.2002 № 73-ФЗ «Об объектах культурного наследия (памятниках истории и культуры) народов Российской Федерации» специальных технических средств поиска и (или) землеройных машин в целях обнаружения объектов археологического наследия и (или) археологических предметов исключительно при осуществлении археологических полевых работ, проводимых на основании разрешения (открытого листа).

---