



**ИНСПЕКЦИЯ
ГОСУДАРСТВЕННОЙ ОХРАНЫ
ОБЪЕКТОВ КУЛЬТУРНОГО
НАСЛЕДИЯ ОРЕНБУРГСКОЙ
ОБЛАСТИ**

П Р И К А З

29.08.2023 № 01-08-478

г. Оренбург

О включении выявленного объекта культурного наследия в единый государственный реестр объектов культурного наследия (памятников истории и культуры) народов Российской Федерации, об утверждении предмета охраны, границ и режима использования территории объекта культурного наследия

В соответствии со статьями 3.1, 18 Федерального закона от 25.06.2002 № 73-ФЗ «Об объектах культурного наследия (памятниках истории и культуры) народов Российской Федерации», статьей 5 Закона Оренбургской области от 03.07.2013 № 1678/503-V-ОЗ «Об объектах культурного наследия (памятниках истории и культуры) народов Российской Федерации, расположенных на территории Оренбургской области», Положением об инспекции государственной охраны объектов культурного наследия Оренбургской области, утвержденным указом Губернатора Оренбургской области от 15.11.2018 № 612-ук, на основании акта государственной историко-культурной экспертизы от 25.10.2021 (эксперт Григорьев Ю.А., приказ Министерства культуры Российской Федерации об аттестации от 26.04.2021 № 557)

п р и к а з ы в а ю:

1. Включить в единый государственный реестр объектов культурного наследия (памятников истории и культуры) народов Российской Федерации выявленный объект культурного наследия «Особняк. Рубеж XIX-XX вв. Эклектика» (Оренбургская область, г. Оренбург, ул. Володарского, 6) в качестве объекта культурного наследия регионального значения (вид – памятник) с наименованием «Усадьба купца Н.П. Савинкова. Дом жилой»,

1864-1880 гг., расположенного по адресу: Оренбургская область, г. Оренбург, ул. Володарского, 6а, Литеры АА1А2А3.

2. Утвердить предмет охраны объекта культурного наследия регионального значения (вид – памятник) «Усадьба купца Н.П. Савинкова. Дом жилой», 1864-1880 гг. (Оренбургская область, г. Оренбург, ул. Володарского, 6а, Литеры АА1А2А3) согласно приложению № 1.

3. Утвердить границы территории объекта культурного наследия регионального значения (вид – памятник) «Усадьба купца Н.П. Савинкова. Дом жилой», 1864-1880 гг. (Оренбургская область, г. Оренбург, ул. Володарского, 6а, Литеры АА1А2А3) и режим ее использования согласно приложению № 2.

4. Исключить выявленный объект культурного наследия «Особняк. Рубеж XIX-XX вв. Эклектика» (Оренбургская область, г. Оренбург, ул. Володарского, 6) из Перечня выявленных объектов культурного наследия Оренбургской области.

5. Контроль за исполнением настоящего приказа возложить на начальника отдела государственного учета и охраны инспекции государственной охраны объектов культурного наследия Оренбургской области.

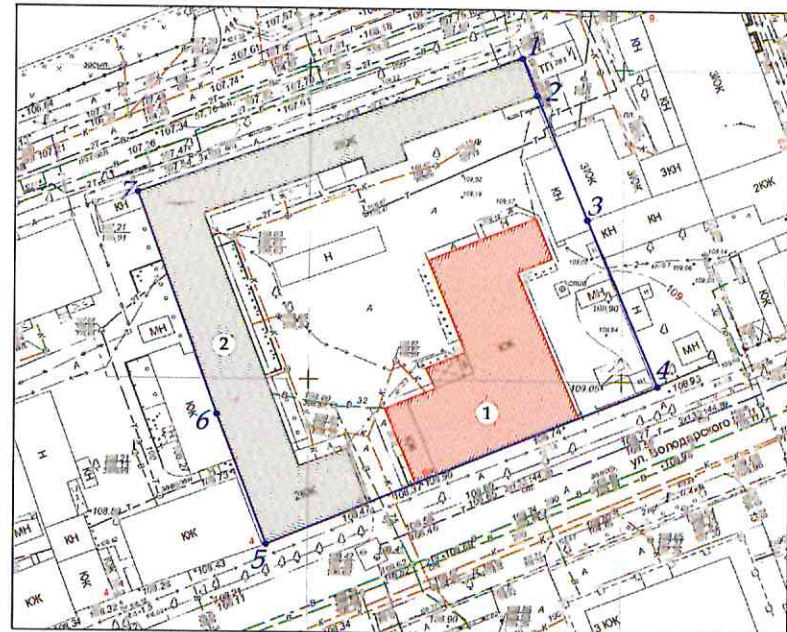
6. Приказ вступает в силу после его опубликования на Портале официального опубликования нормативных правовых актов Оренбургской области и органов исполнительной власти Оренбургской области (www.pravo.orb.ru).

Начальник инспекции

К.А. Летяго

Приложение № 1
к приказу инспекции
государственной охраны
объектов культурного наследия
Оренбургской области
от «29». 08.2023 № 01-08-478

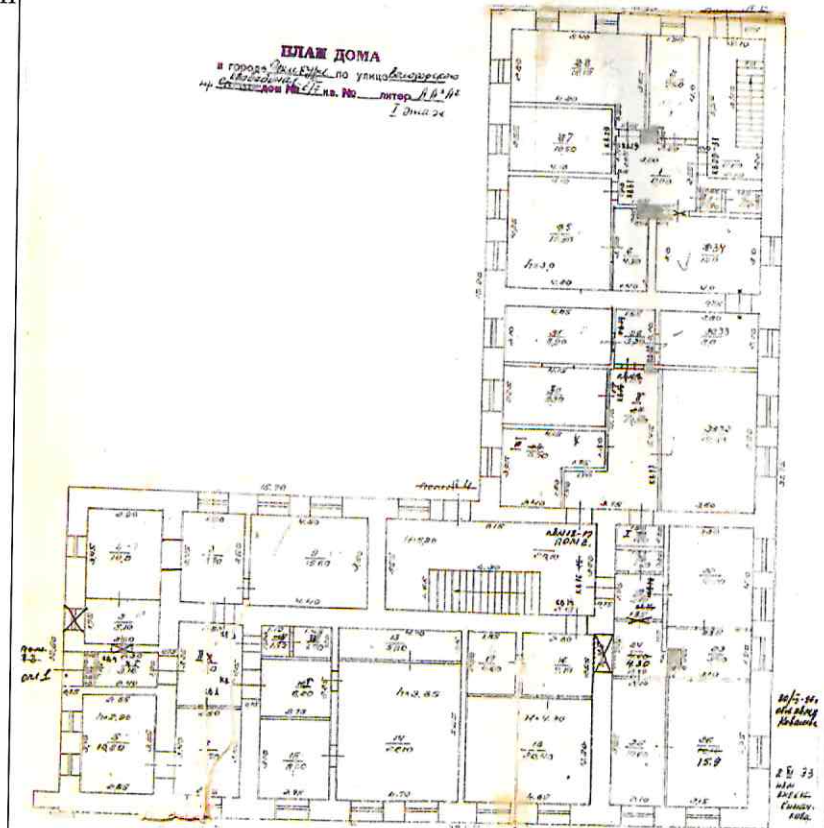
Предмет охраны объекта культурного наследия регионального значения (вид – памятник) «Усадьба купца
Н.П. Савинкова. Дом жилой», 1864-1880 гг. (Оренбургская область, г. Оренбург, ул. Володарского, ба,
Литеры АА1А2А3)



№ п/п	Виды предметов охраны	Элементы предметов охраны	Фотофиксация
1	2	3	4
1	Объемно-пространственные Особенности территории	Местоположение границ и объекта на ней (№1 по схеме); культурный слой глубиной 0,5 м.	

2

Объемно-планировочные особенности

Историческое объемно-планировочное решение: «Z»-образный в плане одноэтажный (второй этаж – советского периода) с подвалом объем под вальмовой крышей с выходом из подвала во внутреннем углу; исторические габариты здания 32,2×28,5 м; планировка в габаритах капитальных стен и перегородок комнат с лепным и тянутым декором; исторические отметки потолка и пола этажа и подвала, межэтажного карниза конька крыши; расположение, габариты, форма и отметки исторических проёмов.

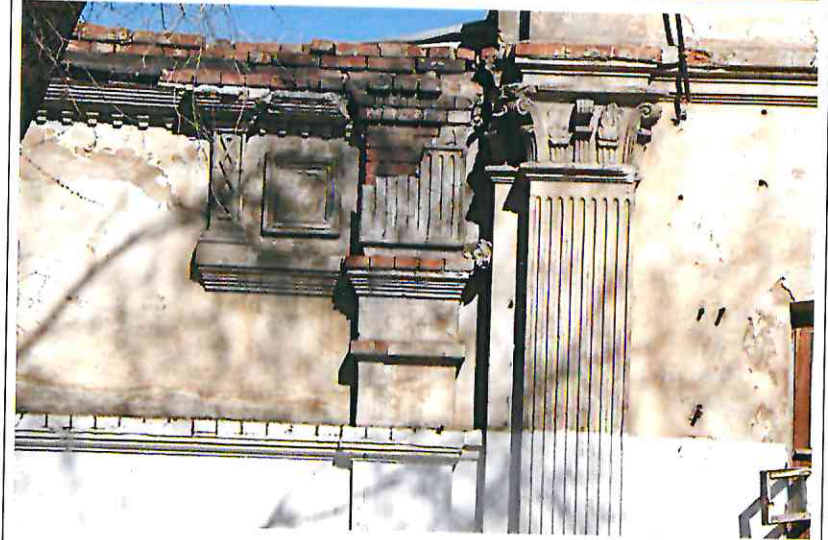


3	Конструктивные особенности	<p>Исторические конструкции:</p> <p>бутовые фундаменты; белокаменный цоколь и ступени спуска в подвал; наружные и внутренние оштукатуренные кирпичные стены из глиняного обожжённого кирпича на известковом растворе; кирпичный свод и кованые створки дверей выхода из подвала; плоские перекрытия по деревянным балкам; лучковые и горизонтальные кирпичные перемычки.</p>	 
---	----------------------------	--	--

4	Архитектурно-эстетические особенности фасадов	Архитектурное решение в стиле эклектики с элементами барокко: асимметричная композиция главного фасада с боковым парадным входом.	
5	Декоративно-художественные особенности фасада уличного	<p>Архитектурно-художественное решение восьмиосного фасада периода эклектики: оштукатуренная поверхность с лепным декором и белокаменным раскрепованным цоколем;</p> <p>декоративные элементы фасада:</p> <ul style="list-style-type: none"> - каннелированные пилястры на пьедесталах с белокаменными базами, со стилизованными коринфскими капителями; - прямоугольные и лучковые сандрики на каннелированных кронштейнах; - ломанные ленточные обрамления окон, сохранившиеся в очельях; - тянутый профилированный пояс гладкого фриза; - прямоугольные окна с подставками створок и ниши цоколя; - пятизвенные деревянные отдельные переплёты лучковых окон. <p>Декоративная стенка входного пристроя, фланкированная гладкими пилястрами на пьедесталах.</p> <p>элементы декора:</p>	

- перспективная филёнка;
- широкий фриз с каннелированными капителями пилястр и филёнками в обрамлении;
- венчающий карниз из тонких профилей и ряда мелких кронштейнов.





6	<p>Декоративно-художественные особенности дворовых фасадов</p>	<p>Архитектурно-художественное решение периода эклектики: оштукатуренная поверхность с белокаменным цоколем; декоративные элементы фасада: белокаменный цоколь; гладкие пилястры; межэтажный тянутый пояс; многообломный филёнчатый фриз и венчающий карниз входного пристроя (литера А3); пятизвенные деревянные отдельные переплёты лучковых окон.</p>	
---	--	---	--





7	Декоративно-художественные особенности интерьеров	<p>Характер отделки: оштукатуренные поверхности стен и потолков; деревянные дощатые полы; деревянные филёнчатые двери и фрамуги; припотолочные карнизы и потолочные филёнки.</p>	 
---	---	--	--

			
--	--	--	---

Приложение № 2
к приказу инспекции
государственной охраны
объектов культурного наследия
Оренбургской области
от «29». 08.2023 № 01-08-478

Границы территории объекта культурного наследия регионального значения
(вид – памятник) «Усадьба купца Н.П. Савинкова. Дом жилой», 1864-1880 гг.
(Оренбургская область, г. Оренбург, ул. Володарского, ба, литер АА1А2А3)
и режим ее использования

Границы территории объекта культурного наследия регионального значения «Усадьба купца Н.П. Савинкова. Дом жилой», 1864-1880 гг., расположенного по адресу: Оренбургская область, г. Оренбург, ул. Володарского, ба, литер АА1А2А3, устанавливаются по границам земельного участка с кадастровым номером 56:44:0219013:27 по точкам 1 – 7 (см. схему границ территории).

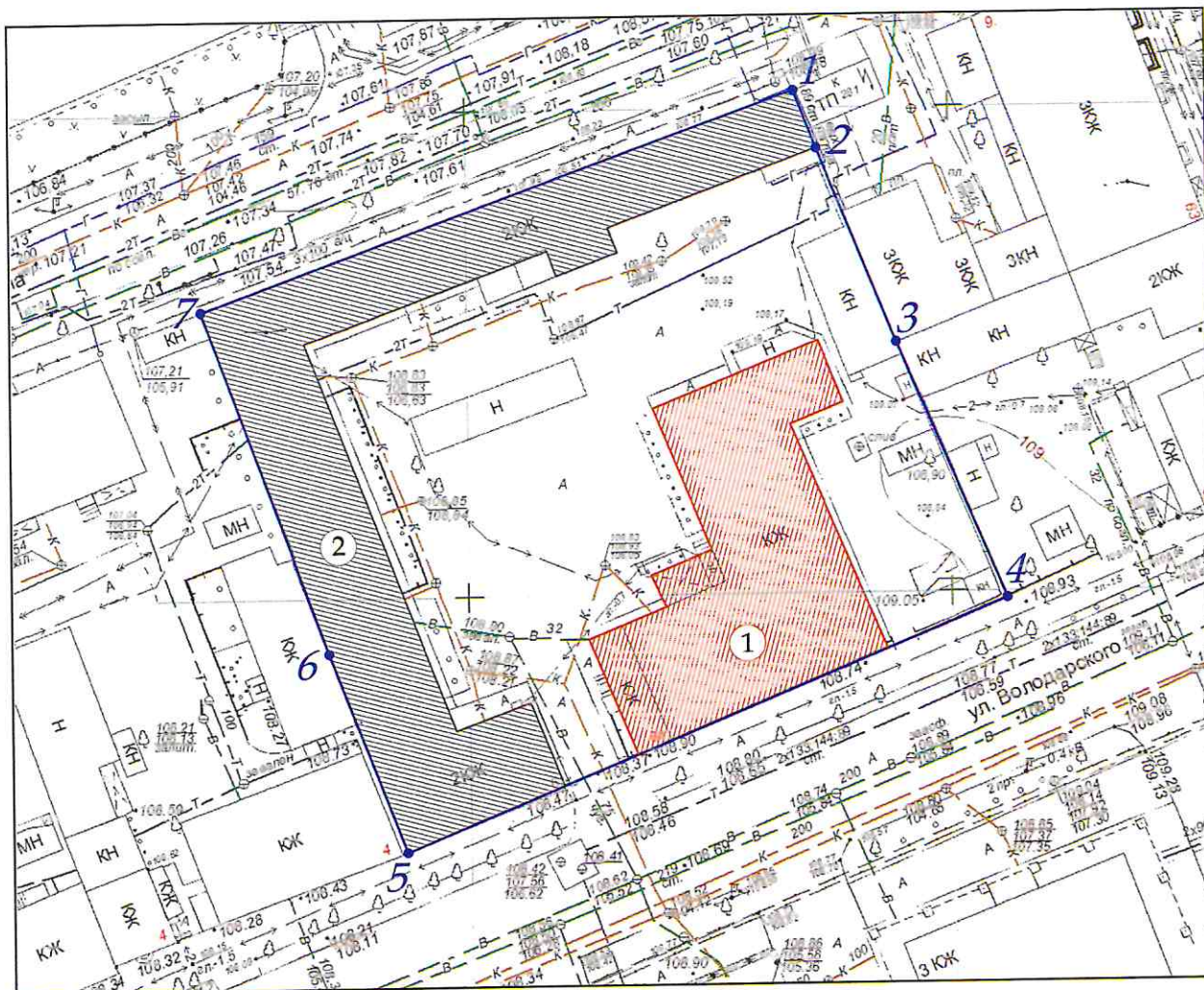
Сведения об объекте		
№ п/п	Характеристики объекта	Описание характеристик
1	Местоположение объекта	Оренбургская область, г. Оренбург, ул. Володарского, ба, литер АА1А2А3
2	Площадь объекта +/- величина погрешности определения площади (Р+/- Дельта Р)	3974+/- 22 кв. м
3	Иные характеристики	—

Перечень координат поворотных (характерных) точек границ территории
объекта культурного наследия




Сведения о местоположении границ объекта					
1. Система координат МСК-56, зона 2					
2. Сведения о характерных точках границ территории					
Обозначение характерных точек части границы	Координаты, м		Метод определения координат характерной точки	Средняя квадратическая погрешность положения характерной точки (Mt), м	Описание обозначения точки на местности (при наличии)
	X	Y			
1	428053.16	2304334.11	метод спутниковых геодезических измерений	0,10	—

Сведения о местоположении границ объекта					
1. Система координат МСК-56, зона 2					
2. Сведения о характерных точках границ территории					
Обозначение характерных точек части границы	Координаты, м		Метод определения координат характерной точки	Средняя квадратическая погрешность положения характерной точки (Mt), м	Описание обозначения точки на местности (при наличии)
	X	Y			
2	428047.93	2304336.10	метод спутниковых геодезических измерений	0,10	—
3	428025.95	2304344.47	метод спутниковых геодезических измерений	0,10	—
4	427997.83	2304355.17	метод спутниковых геодезических измерений	0,10	—
5	427973.12	2304293.58	метод спутниковых геодезических измерений	0,10	—
6	427993.43	2304285.56	метод спутниковых геодезических измерений	0,10	—
7	428028.73	2304271.46	метод спутниковых геодезических измерений	0,10	—
1	428053.16	2304334.11	метод спутниковых геодезических измерений	0,10	—

Схема границ территории объекта культурного наследия
М 1:500



Условные обозначения:

-  - ОКН «Усадьба купца Н.П. Савинкова. Дом жилой» (№1 на схеме)
-  - Номер точки границы территории ОКН
-  - Границы территории ОКН

Режим использования территории объекта культурного наследия

1. Территория объекта культурного наследия регионального значения (вид – памятник) «Усадьба купца Н.П. Савинкова. Дом жилой», 1864-1880 гг. (Оренбургская область, г. Оренбург, ул. Володарского, 6а, литер АА1А2А3) (далее – Объект) относится к землям историко-культурного назначения.

2. На территории Объекта разрешается:

2.1. проведение работ по сохранению объекта культурного наследия и его территории: консервацию, ремонт, реставрацию, приспособление объекта культурного наследия для современного использования, включающие в себя научно-исследовательские, изыскательские, проектные и производственные работы, научное руководство проведением работ по сохранению объекта культурного наследия, технический и авторский надзор за проведением этих работ;

2.2. воссоздание, в случае утраты объекта культурного наследия, осуществляется посредством его реставрации;

2.3. проведение научных исследований, в том числе археологических;

2.4. снос зданий и сооружений, не являющихся объектами культурного наследия;

2.5. ремонт, реконструкция, размещение объектов инженерной инфраструктуры, необходимых для восстановления, сохранения, функционирования объекта культурного наследия;

2.6. проведение работ по благоустройству территории, направленное на восстановление историко-градостроительной среды, сохранение, использование и популяризацию объекта культурного наследия;

2.7. устройство небольших открытых автостоянок, необходимых, для функционирования объекта культурного наследия;

2.8. при благоустройстве и оборудовании территории использование традиционных материалов (белый камень, кирпич, дерево, кровельное железо и иные материалы, имитирующие натуральные);

2.9. восстановление традиционных элементов благоустройства и оборудования, малых архитектурных форм – дверей, ворот, кованых козырьков и навесов, оград, решеток и т.д. по данным обследования, архивным материалам или аналогам;

2.10. установка мемориальных досок, информационных надписей и обозначений, относящихся к объекту культурного наследия;

2.11. проведение работ по озеленению территории: формирование озеленения территории, с учетом наилучшего визуального восприятия объекта культурного наследия; соблюдение высотных соотношений, плотности посадок зеленых насаждений, обеспечивающих максимальное раскрытие и восприятие памятника;

2.12. ведение хозяйственной деятельности, не противоречащей требованиям обеспечения сохранности объекта культурного наследия и

позволяющей обеспечить функционирование объекта культурного наследия в современных условиях.

3. На территории Объекта запрещается:

3.1. возведение объектов капитального строительства и увеличение объемно-пространственных характеристик, существующих на территории памятника объектов капитального строительства;

3.2. снос объекта культурного наследия;

3.3. проведение работ, изменяющих предмет охраны объекта культурного наследия, либо ухудшающих условия, необходимые для сохранности объекта культурного наследия;

3.4. нарушение исторической планировочной структуры;

3.5. проведение земляных, строительных, мелиоративных и иных работ, за исключением работ по сохранению объекта культурного наследия или его отдельных элементов, сохранению историко-градостроительной или природной среды объекта культурного наследия;

3.6. прокладка наземных и воздушных инженерных коммуникаций;

3.7. прокладка подземных инженерных коммуникаций, не относящихся к объекту культурного наследия;

3.8. распространение наружной рекламы, за исключением содержащей исключительно информацию о проведении на объектах культурного наследия, их территориях театрально-зрелищных, культурно-просветительных и зрелищно-развлекательных мероприятий;

3.9. осуществление любых градостроительных мероприятий, нарушающих или искажающих условия визуального восприятия и зону композиционного влияния объекта культурного наследия;

3.10. установка на фасадах блоков кондиционеров, антенн и других технических устройств;

3.11. размещение мачтовых конструкций;

3.12. проведение строительных и ремонтных работ, опасных для физической сохранности объекта культурного наследия;

3.13. размещение объектов и предприятий, связанных с неблагоприятным для объекта культурного наследия температурно-влажностным режимом и применением химически активных веществ;

3.14. осуществление мероприятий, создающих повышенные динамические и вибрационные нагрузки на основания и фундаменты зданий и сооружений, за исключением производства технически необходимых работ, при условии предварительного проведения инженерных исследований и мониторинга попадающих в опасную зону зданий и сооружений и обеспечения безопасности последних;

3.15. размещение и строительство предприятий с взрыво- и пожароопасной функцией, а также с функцией, ухудшающей экологию.