



У К А З

ГУБЕРНАТОРА ОРЕНБУРГСКОЙ ОБЛАСТИ

13.02.2025

г. Оренбург

№ 45-ук

О создании охранных зон памятников природы областного значения, расположенных на территории Беляевского района Оренбургской области

В соответствии с Земельным кодексом Российской Федерации, Федеральным законом от 14 марта 1995 года № 33-ФЗ «Об особо охраняемых природных территориях», пунктом 29 Правил создания охранных зон отдельных категорий особо охраняемых природных территорий, установления их границ, определения режима охраны и использования земельных участков и водных объектов в границах таких зон, утвержденных постановлением Правительства Российской Федерации от 19 февраля 2015 года № 138, Законом Оренбургской области от 25 октября 2019 года № 1822/476-VI-ОЗ «Об отдельных вопросах в области охраны окружающей среды, охраны и использования особо охраняемых природных территорий областного и местного значения, находящихся на территории Оренбургской области» и постановлением Правительства Оренбургской области от 25 февраля 2015 года № 121-п «О памятниках природы областного значения Оренбургской области» п о с т а н о в л я ю:

1. Создать охранные зоны памятников природы областного значения, расположенных на территории Беляевского района Оренбургской области: «Овраг Кылоба», «Овраг Блюменталь», «Малое Косымское ущелье», «Гора Маячная», «Гора Верблюжка (Дюяташ)», «Карстовое поле Жанатаускен», «Тузлуккольские грязи», «Озера Косколь», «Донской дубняк (как тип леса)», «Овраг Консу», «Соленое урочище».

2. Утвердить:

1) границы охранной зоны памятника природы областного значения «Овраг Кылоба», расположенного на территории Беляевского района Оренбургской области, согласно приложению № 1;

положение об охранной зоне памятника природы областного значения «Овраг Кылоба», расположенного на территории Беляевского района Оренбургской области, согласно приложению № 2;

2) границы охранной зоны памятника природы областного значения «Овраг Блюменталь», расположенного на территории Беляевского района Оренбургской области, согласно приложению № 3;

положение об охранной зоне памятника природы областного значения «Овраг Блюменталь», расположенного на территории Беляевского района Оренбургской области, согласно приложению № 4;

3) границы охранной зоны памятника природы областного значения «Малое Косымское ущелье», расположенного на территории Беляевского района Оренбургской области, согласно приложению № 5;

положение об охранной зоне памятника природы областного значения «Малое Косымское ущелье», расположенного на территории Беляевского района Оренбургской области, согласно приложению № 6;

4) границы охранной зоны памятника природы областного значения «Гора Маячная», расположенного на территории Беляевского района Оренбургской области, согласно приложению № 7;

положение об охранной зоне памятника природы областного значения «Гора Маячная», расположенного на территории Беляевского района Оренбургской области, согласно приложению № 8;

5) границы охранной зоны памятника природы областного значения «Гора Верблюжка (Дюяташ)», расположенного на территории Беляевского района Оренбургской области, согласно приложению № 9;

положение об охранной зоне памятника природы областного значения «Гора Верблюжка (Дюяташ)», расположенного на территории Беляевского района Оренбургской области, согласно приложению № 10;

6) границы охранной зоны памятника природы областного значения «Карстовое поле Жанатаускен», расположенного на территории Беляевского района Оренбургской области, согласно приложению № 11;

положение об охранной зоне памятника природы областного значения «Карстовое поле Жанатаускен», расположенного на территории Беляевского района Оренбургской области, согласно приложению № 12;

7) границы охранной зоны памятника природы областного значения «Тузлуккольские грязи», расположенного на территории Беляевского района Оренбургской области, согласно приложению № 13;

положение об охранной зоне памятника природы областного значения «Тузлуккольские грязи», расположенного на территории Беляевского района Оренбургской области, согласно приложению № 14;

8) границы охранной зоны памятника природы областного значения «Озера Косколь», расположенного на территории Беляевского района Оренбургской области, согласно приложению № 15;

положение об охранной зоне памятника природы областного значения «Озера Косколь», расположенного на территории Беляевского района Оренбургской области, согласно приложению № 16;

9) границы охранной зоны памятника природы областного значения «Донской дубняк (как тип леса)», расположенного на территории Беляевского района Оренбургской области, согласно приложению № 17;

положение об охранной зоне памятника природы областного значения «Донской дубняк (как тип леса)», расположенного на территории Беляевского района Оренбургской области, согласно приложению № 18;

10) границы охранной зоны памятника природы областного значения «Овраг Консу», расположенного на территории Беляевского района Оренбургской области, согласно приложению № 19;

положение об охранной зоне памятника природы областного значения «Овраг Консу», расположенного на территории Беляевского района Оренбургской области, согласно приложению № 20;

11) границы охранной зоны памятника природы областного значения «Соленое урочище», расположенного на территории Беляевского района Оренбургской области, согласно приложению № 21;

положение об охранной зоне памятника природы областного значения «Соленое урочище», расположенного на территории Беляевского района Оренбургской области, согласно приложению № 22.

3. Контроль за исполнением настоящего указа возложить на вице-губернатора – заместителя председателя Правительства Оренбургской области по экономической и инвестиционной политике – министра экономического развития, инвестиций, туризма и внешних связей Оренбургской области.

4. Указ вступает в силу после его официального опубликования.

Губернатор

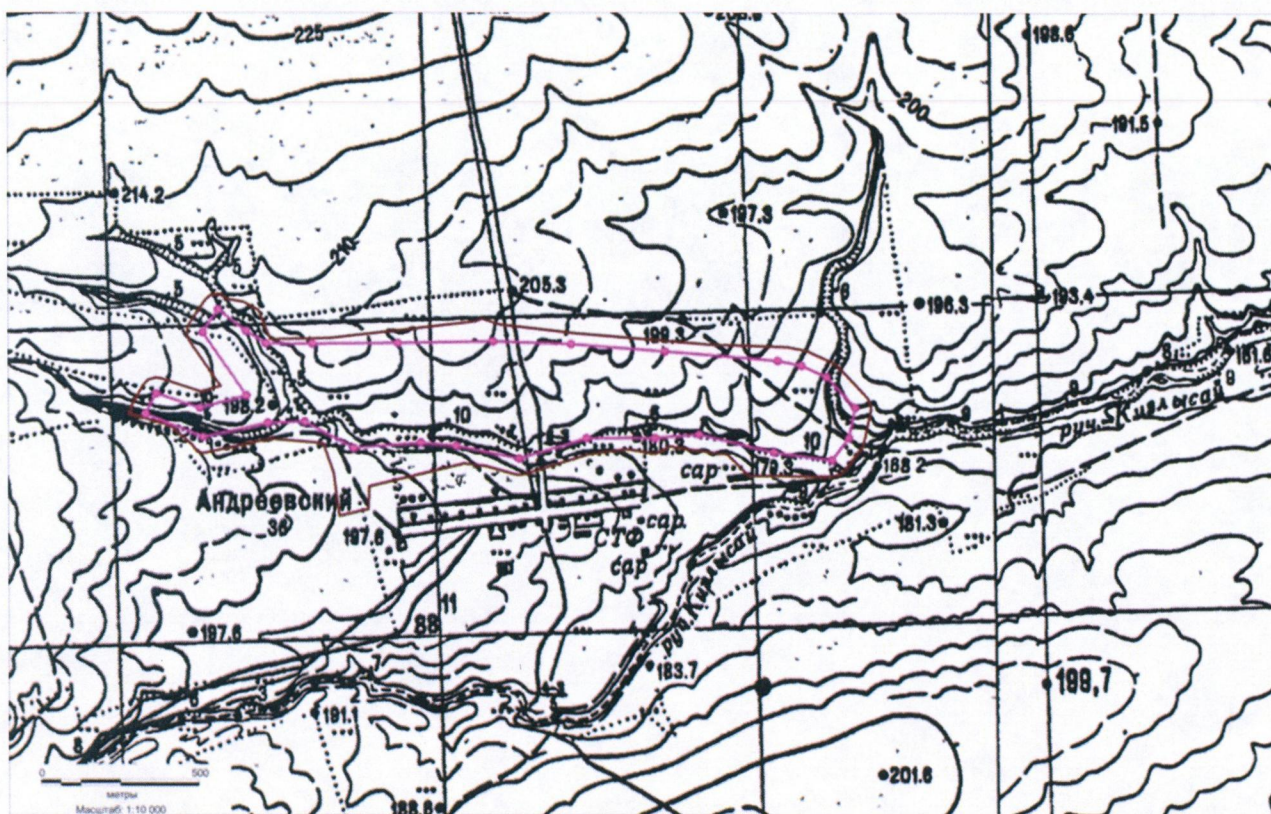


Д.В.Паслер

Приложение № 1
к указу Губернатора
Оренбургской области
от 13.02.2025 № 75-ук

Границы охранной зоны памятника природы областного значения
«Овраг Кзылоба», расположенного на территории Беляевского района
Оренбургской области

Карта-схема охранной зоны памятника природы областного значения
«Овраг Кзылоба», расположенного на территории Беляевского района
Оренбургской области



Перечень ключевых точек границы охранной зоны памятника природы
областного значения «Овраг Кзылоба», расположенного на территории
Беляевского района Оренбургской области

№ п/п	Координаты	
	х	у
1	2	3
1.	378729,53	2349578,61
2.	378754,53	2349571,91
3.	378763,71	2349565,11
4.	378861,01	2349473,99

1	2	3
5.	378870,13	2349462,49
6.	378872,40	2349458,07
7.	378907,97	2349379,32
8.	378911,37	2349368,85
9.	378921,02	2349316,31
10.	378928,52	2349066,58
11.	3789647,31	2348647,12
12.	378992,21	2348409,29
13.	379010,88	2348350,90
14.	379002,74	2348332,46
15.	378949,40	2347871,25
16.	378945,36	2347683,30
17.	379038,71	2347646,28
18.	379064,17	2347598,94
19.	379072,40	2347549,05
20.	379090,51	2347518,01
21.	379083,81	2347493,01
22.	379068,48	2347476,57
23.	378995,82	2347427,53
24.	378992,85	2347425,67
25.	378967,85	2347418,97
26.	378942,85	2347425,67
27.	378939,50	2347427,79
28.	378797,58	2347525,48
29.	378780,32	2347461,65
30.	378821,60	2347338,30
31.	378824,18	2347322,43
32.	378817,48	2347297,43
33.	378799,18	2347279,13
34.	378798,17	2347278,56
35.	378734,28	2347243,63
36.	378710,29	2347237,50
37.	378697,74	2347279,75
38.	378671,81	2347368,50
39.	378609,21	2347437,79
40.	378590,06	2347450,87
41.	378586,39	2347469,66
42.	378587,56	2347480,42
43.	378631,75	2347680,96
44.	378617,09	2347849,54
45.	378523,62	2347881,92
46.	378388,87	2347899,69

1	2	3
47.	378409,45	2347991,16
48.	378482,12	2347993,69
49.	378553,31	2348295,71
50.	378545,42	2348362,56
51.	378519,05	2348456,69
52.	378517,96	2348467,07
53.	378520,10	2348481,55
54.	378582,33	2348687,31
55.	378596,62	2348792,45
56.	378597,05	2348815,96
57.	378583,31	2348896,93
58.	378607,13	2348944,46
59.	378593,42	2349032,60
60.	378582,13	2349125,04
61.	378514,49	2349193,12
62.	378514,01	2349447,76
63.	378513,55	2349454,53
64.	378520,25	2349479,53
65.	378533,47	2349494,47
66.	378604,02	2349547,61
67.	378609,10	2349550,97
68.	378623,39	2349556,51
69.	378718,82	2349577,45
70.	378729,53	2349578,61

Приложение № 2
к указу Губернатора
Оренбургской области
от 13.02.2025 № 75-ук

Положение
об охранной зоне памятника природы областного значения
«Овраг Кылоба», расположенного на территории Беляевского района
Оренбургской области

I. Общие положения

1. Настоящее Положение устанавливает особенности функционирования, границы и режим охранной зоны памятника природы областного значения «Овраг Кылоба», расположенного на территории Беляевского района Оренбургской области (далее – охранный зона).

2. Охранный зона устанавливается на земельных участках, прилегающих к памятнику природы областного значения «Овраг Кылоба», расположенного на территории Беляевского района Оренбургской области (далее – памятник природы), в целях его защиты от неблагоприятных антропогенных воздействий.

3. Охранный зона расположена на территории Ключевского сельсовета Беляевского района Оренбургской области.

4. Площадь охранной зоны составляет 27,29 гектара.

5. Внутренняя граница охранной зоны соответствует утвержденным границам памятника природы.

6. Охранный зона устанавливается независимо от границ входящих в ее состав земельных участков, категорий земель и видов разрешенного использования земельных участков, без изъятия земельных участков у собственников, землепользователей, землевладельцев и арендаторов, которые обязаны использовать их с соблюдением режима охранной зоны, установленного настоящим Положением.

7. Охранный зона создана на срок существования памятника природы и прекращает свое существование одновременно с прекращением существования памятника природы, в отношении которого она создана, при этом принятие решения о прекращении существования охранной зоны не требуется.

8. Границы охранной зоны могут быть изменены в случае изменения границ памятника природы, в отношении которого она установлена.

9. Границы, особенности режима охранной зоны и использования земельных участков учитываются при разработке планов и перспектив экономического и социального развития, подготовке документов территориального планирования.

10. Границы охранной зоны обозначаются на местности специальными информационно-предупредительными аншлагами и знаками.

11. Физические и юридические лица, виновные в нарушении режима охранной зоны, установленного настоящим Положением, несут ответственность в соответствии с законодательством Российской Федерации.

II. Режим охранной зоны

12. На территории охранной зоны запрещается любая деятельность, влекущая за собой нарушение сохранности памятника природы, оказывающая негативное (вредное) воздействие на природные комплексы памятника природы, в том числе:

выпас рогатого скота и нахождение летних лагерей скота;
хранение, захоронение и обезвреживание отходов;
выжигание кустарниковой и травянистой растительности, за исключением противопожарных палов;

проезд вне дорог и стоянка вне оборудованных площадок транспортных средств, в том числе квадроциклов, болотоходов, снегоходов в зимнее время, за исключением случаев, связанных с выполнением контрольно-надзорных мероприятий в границах памятника природы и его охранной зоны уполномоченными органами государственной власти Оренбургской области.

13. Хозяйственная деятельность, не запрещенная на территории охранной зоны, осуществляется в соответствии с требованиями по предотвращению гибели объектов животного мира, установленными статьей 28 Федерального закона от 24 апреля 1995 года «О животном мире», и настоящим Положением.

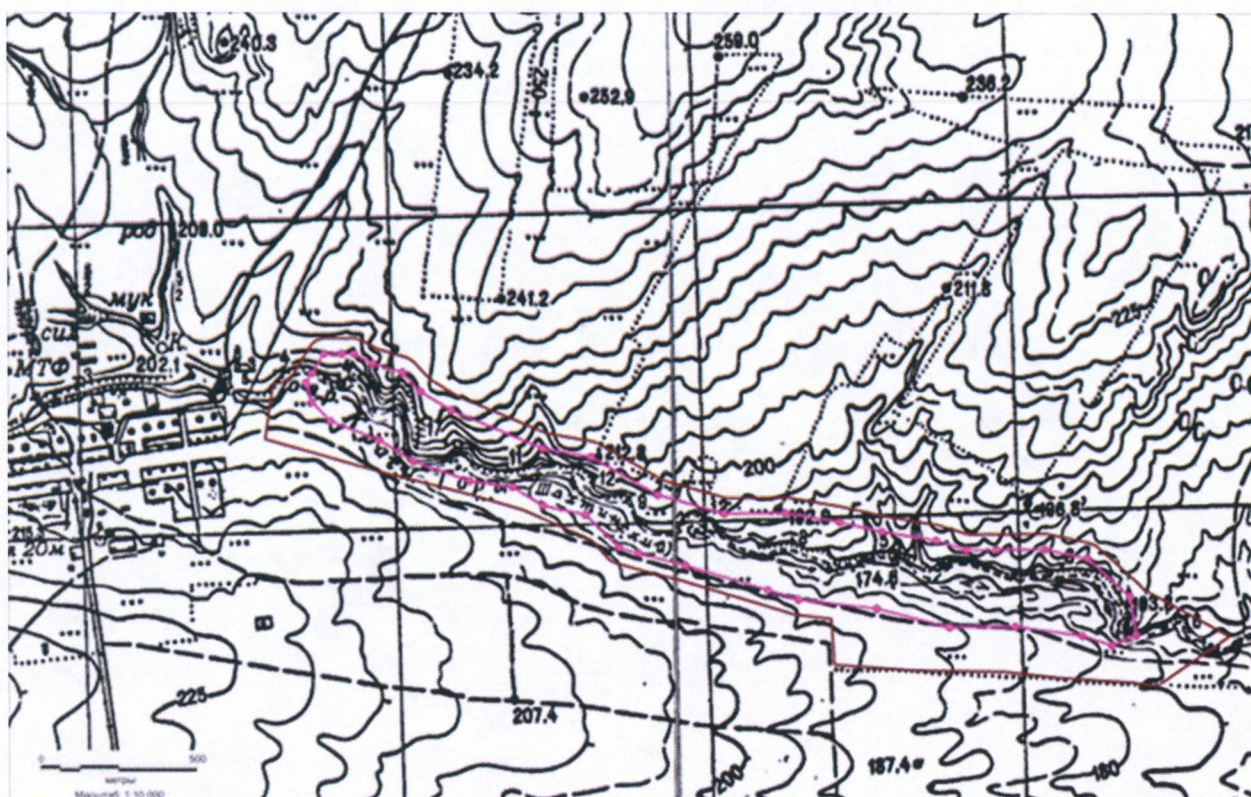
14. В границах охранной зоны разрешаются все виды деятельности, установленные Земельным кодексом Российской Федерации для соответствующей категории земель, не противоречащие целям ее создания и режиму охранной зоны, установленному настоящим Положением.

15. При планировании деятельности на территории охранной зоны физические и юридические лица обязаны предварительно уведомить об этом исполнительный орган Оренбургской области, проводящий государственную политику и осуществляющий функции по вопросам охраны окружающей среды.

Приложение № 3
к указу Губернатора
Оренбургской области
от 13.02.2025 № 75-ук

Границы охранной зоны памятника природы областного значения
«Овраг Блюменталь», расположенного на территории Беляевского района
Оренбургской области

Карта-схема охранной зоны памятника природы областного значения
«Овраг Блюменталь», расположенного на территории Беляевского района
Оренбургской области



Перечень ключевых точек границы охранной зоны памятника природы
областного значения «Овраг Блюменталь», расположенного на территории
Беляевского района Оренбургской области

№ п/п	Координаты	
	х	у
1	2	3
1.	380715,16	2351724,38
2.	380555,19	2351490,95
3.	380566,18	2351415,83
4.	380580,84	2351179,51
5.	380601,01	2350998,13

1	2	3
6.	380604,68	2350710,51
7.	380621,86	2350452,75
8.	380768,38	2350443,01
9.	380781,02	2350331,99
10.	380782,95	2350322,81
11.	380813,06	2350225,91
12.	380891,40	2349963,43
13.	380929,54	2349814,12
14.	380930,09	2349812,13
15.	380948,43	2349750,99
16.	380953,02	2349740,35
17.	380960,66	2349730,30
18.	381021,53	2349674,23
19.	381117,65	2349459,29
20.	381169,01	2349282,19
21.	381253,23	2348957,32
22.	381345,47	2348631,82
23.	381524,61	2348657,84
24.	381527,38	2348687,00
25.	381551,40	2348719,71
26.	381552,54	2348720,39
27.	381583,87	2348739,60
28.	381584,21	2348739,81
29.	381645,78	2348778,24
30.	381662,60	2348795,65
31.	381669,30	2348820,19
32.	381669,84	2348878,01
33.	381670,23	2348917,00
34.	381670,23	2348917,50
35.	381664,48	2348940,80
36.	381636,13	2348994,63
37.	381608,41	2349087,11
38.	381603,81	2349097,75
39.	381594,88	2349109,07
40.	381537,87	2349163,02
41.	381483,13	2349251,54
42.	381364,93	2349534,68
43.	381337,37	2349684,39
44.	381331,66	2349700,04
45.	381213,24	2349908,46
46.	381156,62	2350109,54
47.	381158,45	2350296,09

1	2	3
48.	381158,45	2350296,58
49.	381157,76	2350304,90
50.	381128,32	2350479,40
51.	381127,84	2350481,83
52.	381098,33	2350615,95
53.	381070,25	2350789,07
54.	381068,64	2350795,90
55.	381040,78	2350885,58
56.	381041,67	2350974,58
57.	381041,67	2350974,58
58.	381043,21	2351129,28
59.	381043,21	2351129,78
60.	381042,06	2351140,46
61.	381012,28	2351276,64
62.	381006,73	2351290,96
63.	381000,68	2351299,31
64.	380878,54	2351435,73
65.	380866,29	2351445,68
66.	380715,16	2351724,38

Приложение № 4
к указу Губернатора
Оренбургской области
от 13.02.2025 № 45-ук

Положение
об охранной зоне памятника природы областного значения
«Овраг Блюменталь» на территории Беляевского района
Оренбургской области

I. Общие положения

1. Настоящее Положение устанавливает особенности функционирования, границы и режим охранной зоны памятника природы областного значения «Овраг Блюменталь», расположенного на территории Беляевского района Оренбургской области (далее – охранный зона).

2. Охранный зона устанавливается на земельных участках, прилегающих к памятнику природы областного значения «Овраг Блюменталь», расположенного на территории Беляевского района Оренбургской области (далее – памятник природы), в целях его защиты от неблагоприятных антропогенных воздействий.

3. Охранный зона расположена на территории Ключевского сельсовета Беляевского района Оренбургской области.

4. Площадь охранной зоны составляет 48,61 гектара.

5. Внутренняя граница охранной зоны соответствует утвержденным границам памятника природы.

6. Охранный зона устанавливается независимо от границ входящих в ее состав земельных участков, категорий земель и видов разрешенного использования земельных участков, без изъятия земельных участков у собственников, землепользователей, землевладельцев и арендаторов, которые обязаны использовать их с соблюдением режима охранной зоны, установленного настоящим Положением.

7. Охранный зона создана на срок существования памятника природы и прекращает свое существование одновременно с прекращением существования памятника природы, в отношении которого она создана, при этом принятие решения о прекращении существования охранной зоны не требуется.

8. Границы охранной зоны могут быть изменены в случае изменения границ памятника природы, в отношении которого она была установлена.

9. Границы, особенности режима охранной зоны и использования земельных участков учитываются при разработке планов и перспектив экономического и социального развития, подготовке документов территориального планирования.

10. Границы охранной зоны обозначаются на местности специальными информационно-предупредительными аншлагами и знаками.

11. Физические и юридические лица, виновные в нарушении режима охранной зоны, установленного настоящим Положением, несут ответственность в соответствии с законодательством Российской Федерации.

II. Режим охранной зоны

12. На территории охранной зоны запрещается любая деятельность, влекущая за собой нарушение сохранности памятника природы, оказывающая негативное (вредное) воздействие на природные комплексы памятника природы, в том числе:

выпас рогатого скота и нахождение летних лагерей скота;
хранение, захоронение и обезвреживание отходов;
выжигание кустарниковой и травянистой растительности, за исключением противопожарных палов;

проезд вне дорог и стоянка вне оборудованных площадок транспортных средств, в том числе квадроциклов, болотоходов, снегоходов в зимнее время, за исключением случаев, связанных с выполнением контрольно-надзорных мероприятий в границах памятника природы и его охранной зоны уполномоченными органами государственной власти Оренбургской области.

13. Хозяйственная деятельность, не запрещенная на территории охранной зоны, осуществляется в соответствии с требованиями по предотвращению гибели объектов животного мира, установленными статьей 28 Федерального закона от 24 апреля 1995 года «О животном мире», и настоящим Положением.

14. В границах охранной зоны разрешаются все виды деятельности, установленные Земельным кодексом Российской Федерации для соответствующей категории земель, не противоречащие целям ее создания и режиму охранной зоны, установленному настоящим Положением.

15. При планировании деятельности на территории охранной зоны физические и юридические лица обязаны предварительно уведомить об этом исполнительный орган Оренбургской области, проводящий государственную политику и осуществляющий функции по вопросам охраны окружающей среды.

Приложение № 5
к указу Губернатора
Оренбургской области
от 13.02.2025 № 75-ук

Границы охранной зоны памятника природы областного значения
«Малое Косымское ущелье», расположенного на территории Беляевского
района Оренбургской области

Карта-схема охранной зоны памятника природы областного значения
«Малое Косымское ущелье», расположенного на территории Беляевского
района Оренбургской области



Перечень ключевых точек границы охранной зоны памятника природы
областного значения «Малое Косымское ущелье», расположенного на
территории Беляевского района Оренбургской области

№ п/п	Координаты	
	х	у
1	2	3
1.	393710,45	2420024,64
2.	393727,54	2420021,63
3.	393826,31	2419985,72

1	2	3
4.	393834,22	2419982,03
5.	393850,27	2419967,28
6.	393903,24	2419891,11
7.	393905,49	2419887,56
8.	393911,65	2419869,91
9.	393930,61	2419742,37
10.	393947,28	2419643,36
11.	393947,74	2419639,91
12.	393959,26	2419521,59
13.	393959,31	2419521,07
14.	393972,58	2419368,25
15.	393972,76	2419364,35
16.	393974,14	2419201,41
17.	393974,14	2419200,98
18.	393973,51	2419193,07
19.	393953,57	2419068,62
20.	393947,50	2419051,53
21.	393946,79	2419050,33
22.	393881,54	2418944,26
23.	393863,95	2418927,16
24.	393863,05	2418926,65
25.	393794,03	2418888,69
26.	393773,27	2418882,61
27.	393668,75	2418875,61
28.	393665,41	2418875,50
29.	393652,28	2418877,26
30.	393498,54	2418919,11
31.	393486,67	2418924,05
32.	393468,37	2418942,35
33.	393464,63	2418950,41
34.	393419,13	2419076,78
35.	393416,78	2419085,95
36.	393378,54	2419328,80
37.	393377,95	2419335,14
38.	393369,97	2419614,22
39.	393369,95	2419615,65
40.	393370,52	2419623,19
41.	393398,53	2419806,85
42.	393402,86	2419820,90
43.	393464,33	2419949,32
44.	393466,13	2419952,73
45.	393481,02	2419968,87

1	2	3
46.	393544,00	2420012,37
47.	393547,41	2420014,53
48.	393571,18	2420021,22
49.	393709,22	2420024,63
50.	393710,45	2420024,64

Приложение № 6
к указу Губернатора
Оренбургской области
от 13.02.2025 № 75-ук

Положение
об охранной зоне памятника природы областного значения
«Малое Косымское ущелье», расположенного на территории Беляевского
района Оренбургской области

I. Общие положения

1. Настоящее Положение устанавливает особенности функционирования, границы и режим охранной зоны памятника природы областного значения «Малое Косымское ущелье», расположенного на территории Беляевского района Оренбургской области (далее – охранный зона).

2. Охранный зона устанавливается на земельных участках, прилегающих к памятнику природы областного значения «Малое Косымское ущелье», расположенного на территории Беляевского района Оренбургской области (далее – памятник природы), в целях его защиты от неблагоприятных антропогенных воздействий.

3. Охранный зона расположена на территории Донского сельсовета Беляевского района Оренбургской области.

4. Площадь охранной зоны составляет 14,06 гектара.

5. Внутренняя граница охранной зоны соответствует утвержденным границам памятника природы.

6. Охранный зона устанавливается независимо от границ входящих в ее состав земельных участков, категорий земель и видов разрешенного использования земельных участков, без изъятия земельных участков у собственников, землепользователей, землевладельцев и арендаторов, которые обязаны использовать их с соблюдением режима охранной зоны, установленного настоящим Положением.

7. Охранный зона создана на срок существования памятника природы и прекращает свое существование одновременно с прекращением существования памятника природы, в отношении которого она создана, при этом принятие решения о прекращении существования охранной зоны не требуется.

8. Границы охранной зоны могут быть изменены в случае изменения границ памятника природы, в отношении которого она была установлена.

9. Границы, особенности режима охранной зоны и использования земельных участков учитываются при разработке планов и перспектив экономического и социального развития, подготовке документов территориального планирования.

10. Границы охранной зоны обозначаются на местности специальными информационно-предупредительными аншлагами и знаками.

11. Физические и юридические лица, виновные в нарушении режима охранной зоны, установленного настоящим Положением, несут ответственность в соответствии с законодательством Российской Федерации.

II. Режим охранной зоны

12. На территории охранной зоны запрещается любая деятельность, влекущая за собой нарушение сохранности памятника природы, оказывающая негативное (вредное) воздействие на природные комплексы памятника природы, в том числе:

- выпас рогатого скота и нахождение летних лагерей скота;
- хранение, захоронение и обезвреживание отходов;
- выжигание кустарниковой и травянистой растительности, за исключением противопожарных палов;

проезд вне дорог и стоянка вне оборудованных площадок транспортных средств, в том числе квадроциклов, болотоходов, снегоходов в зимнее время, за исключением случаев, связанных с выполнением контрольно-надзорных мероприятий в границах памятника природы и его охранной зоны уполномоченными органами государственной власти Оренбургской области.

13. Хозяйственная деятельность, не запрещенная на территории охранной зоны, осуществляется в соответствии с требованиями по предотвращению гибели объектов животного мира, установленными статьей 28 Федерального закона от 24 апреля 1995 года «О животном мире», и настоящим Положением.

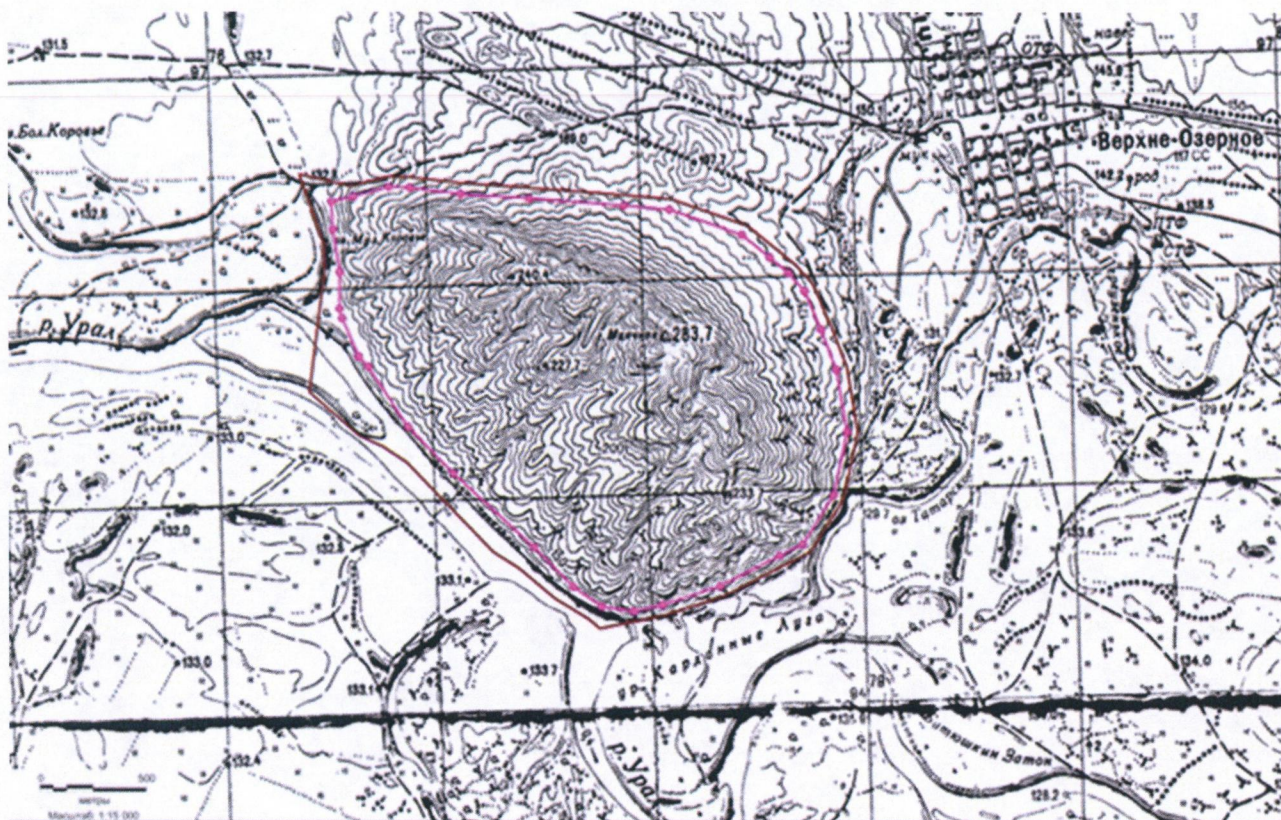
14. В границах охранной зоны разрешаются все виды деятельности, установленные Земельным кодексом Российской Федерации для соответствующей категории земель, не противоречащие целям ее создания и режиму охранной зоны, установленному настоящим Положением.

15. При планировании деятельности на территории охранной зоны физические и юридические лица обязаны предварительно уведомить об этом исполнительный орган Оренбургской области, проводящий государственную политику и осуществляющий функции по вопросам охраны окружающей среды.

Приложение № 7
к указу Губернатора
Оренбургской области
от 13.02.2025 № 75-ук

Границы охранной зоны памятника природы областного значения
«Гора Маячная», расположенного на территории Беляевского района
Оренбургской области

Карта-схема охранной зоны памятника природы областного значения
«Гора Маячная», расположенного на территории Беляевского района
Оренбургской области



Перечень ключевых точек границы охранной зоны памятника природы
областного значения «Гора Маячная», расположенного на территории
Беляевского района Оренбургской области

№ п/п	Координаты	
	х	у
1	2	3
1.	387112,20	2415897,95
2.	387410,30	2415848,87
3.	387419,83	2415846,29
4.	387607,51	2415774,94

1	2	3
5.	387609,37	2415774,19
6.	387787,36	2415698,24
7.	387792,73	2415695,55
8.	387800,42	2415690,09
9.	387888,17	2415614,28
10.	387893,88	2415608,47
11.	387965,62	2415522,46
12.	387966,13	2415521,83
13.	388069,93	2415393,19
14.	388074,32	2415386,79
15.	388078,24	2415378,24
16.	388195,94	2415040,45
17.	388198,51	2415028,59
18.	388218,18	2414815,02
19.	388218,25	2414814,19
20.	388251,94	2414366,98
21.	388251,97	2414366,50
22.	388273,05	2414045,73
23.	388302,03	2413806,92
24.	388302,37	2413802,39
25.	388305,33	2413703,05
26.	388305,35	2413701,56
27.	388303,58	2413688,38
28.	388268,62	2413551,63
29.	388275,77	2413425,31
30.	388291,89	2413323,89
31.	388072,33	2413411,29
32.	387852,86	2413431,25
33.	387628,14	2413356,58
34.	387611,33	2413367,73
35.	387296,7	2413326,56
36.	387148,98	2413495,33
37.	387094,05	2413559,44
38.	387043,68	2413669,76
39.	386972,18	2413780,56
40.	386547,98	2414190,48
41.	386473,11	2414307,98
42.	386328,99	2414479,96
43.	386237,25	2414630,92
44.	386189,22	2414688,27
45.	386157,32	2414756,07
46.	386123,32	2414920,72

1	2	3
47.	386227,10	2415212,66
48.	386347,24	2415483,15
49.	386492,04	2415686,69
50.	386749,57	2415851,48
51.	387112,20	2415897,95

Приложение № 8
к указу Губернатора
Оренбургской области
от 13.02.2025 № 75-ук

Положение
об охранной зоне памятника природы областного значения
«Гора Маячная», расположенного на территории Беляевского района
Оренбургской области

I. Общие положения

1. Настоящее Положение устанавливает особенности функционирования, границы и режим охранной зоны памятника природы областного значения «Гора Маячная», расположенного на территории Беляевского района Оренбургской области (далее – охранный зона).

2. Охранная зона устанавливается на земельных участках, прилегающих к памятнику природы областного значения «Гора Маячная», расположенный на территории Беляевского района Оренбургской области (далее – памятник природы), в целях его защиты от неблагоприятных антропогенных воздействий.

3. Охранная зона расположена на территории Донского и Бурлыкского сельсоветов Беляевского района Оренбургской области.

4. Площадь охранной зоны составляет 67,90 гектара.

5. Внутренняя граница охранной зоны соответствует утвержденным границам памятника природы.

6. Охранная зона устанавливается независимо от границ входящих в ее состав земельных участков, категорий земель и видов разрешенного использования земельных участков, без изъятия земельных участков у собственников, землепользователей, землевладельцев и арендаторов, которые обязаны использовать их с соблюдением режима охранной зоны, установленного настоящим Положением.

7. Охранная зона создана на срок существования памятника природы и прекращает свое существование одновременно с прекращением существования памятника природы, в отношении которого она создана, при этом принятие решения о прекращении существования охранной зоны не требуется.

8. Границы охранной зоны могут быть изменены в случае изменения границ памятника природы, в отношении которого она была установлена.

9. Границы, особенности режима охранной зоны и использования земельных участков учитываются при разработке планов и перспектив экономического и социального развития, подготовке документов территориального планирования.

10. Границы охранной зоны обозначаются на местности специальными информационно-предупредительными аншлагами и знаками.

11. Физические и юридические лица, виновные в нарушении режима охранной зоны, установленного настоящим Положением, несут ответственность в соответствии с законодательством Российской Федерации.

II. Режим охранной зоны

12. На территории охранной зоны запрещается любая деятельность, влекущая за собой нарушение сохранности памятника природы, оказывающая негативное (вредное) воздействие на природные комплексы памятника природы, в том числе:

- выпас рогатого скота и нахождение летних лагерей скота;
- хранение, захоронение и обезвреживание отходов;
- выжигание кустарниковой и травянистой растительности, за исключением противопожарных палов;

проезд вне дорог и стоянка вне оборудованных площадок транспортных средств, в том числе квадроциклов, болотоходов, снегоходов в зимнее время, за исключением случаев, связанных с выполнением контрольно-надзорных мероприятий в границах памятника природы и его охранной зоны уполномоченными органами государственной власти Оренбургской области.

13. Хозяйственная деятельность, не запрещенная на территории охранной зоны, осуществляется в соответствии с требованиями по предотвращению гибели объектов животного мира, установленными статьей 28 Федерального закона от 24 апреля 1995 года «О животном мире», и настоящим Положением.

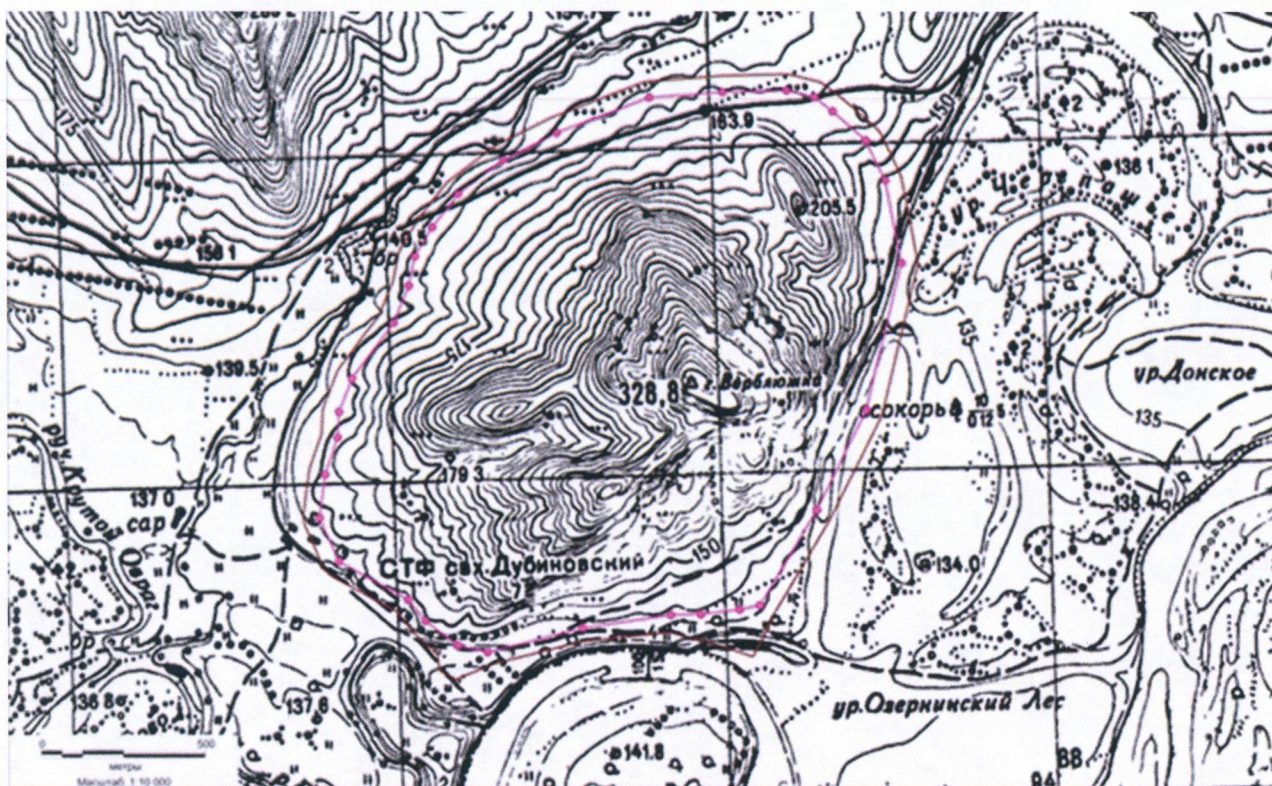
14. В границах охранной зоны разрешаются все виды деятельности, разрешенные Земельным кодексом Российской Федерации для соответствующей категории земель, не противоречащие целям ее создания и режиму охранной зоны, установленному настоящим Положением.

15. При планировании деятельности на территории охранной зоны физические и юридические лица обязаны предварительно уведомить об этом исполнительный орган Оренбургской области, проводящий государственную политику и осуществляющий функции по вопросам охраны окружающей среды.

Приложение № 9
к указу Губернатора
Оренбургской области
от 13.02.2025 № 45-ук

Границы охранной зоны памятника природы областного значения
«Гора Верблюжка (Дюяташ)», расположенного на территории
Беляевского района Оренбургской области

Карта-схема охранной зоны памятника природы областного значения
«Гора Верблюжка (Дюяташ)», расположенного на территории Беляевского
района Оренбургской области



Перечень ключевых точек границы охранной зоны памятника природы
областного значения «Гора Верблюжка (Дюяташ)», расположенного на
территории Беляевского района Оренбургской области

№ п/п	Координаты	
	х	у
1	2	3
1.	387702,80	2424512,00
2.	387712,06	2424511,14
3.	387966,86	2424463,14
4.	387979,50	2424458,95
5.	388100,60	2424399,95

1	2	3
6.	388103,70	2424398,30
7.	388116,50	2424387,73
8.	388203,10	2424287,73
9.	388204,93	2424285,50
10.	388248,03	2424229,50
11.	388251,70	2424224,00
12.	388257,05	2424210,56
13.	388277,25	2424125,56
14.	388278,60	2424114,00
15.	388278,59	2424112,79
16.	388273,89	2423918,79
17.	388273,77	2423916,31
18.	388257,27	2423693,31
19.	388254,17	2423679,31
20.	388147,07	2423396,31
21.	388145,09	2423391,77
22.	388063,19	2423226,77
23.	388061,70	2423224,00
24.	388058,31	2423218,88
25.	387954,91	2423081,88
26.	387946,06	2423072,82
27.	387843,86	2422991,82
28.	387838,11	2422987,88
29.	387747,81	2422934,88
30.	387747,50	2422934,70
31.	387732,89	2422929,09
32.	387647,78	2422911,03
33.	387545,51	2422869,17
34.	387380,57	2422745,05
35.	387375,50	2422741,70
36.	387368,90	2422738,51
37.	387267,80	2422698,51
38.	387252,60	2422695,10
39.	387181,38	2422690,54
40.	387075,51	2422653,77
41.	387065,40	2422651,40
42.	386931,40	2422634,40
43.	386925,10	2422634,00
44.	386905,00	2422638,22
45.	386772,90	2422696,22
46.	386768,00	2422698,70
47.	386749,70	2422717,00

1	2	3
48.	386749,26	2422717,78
49.	386636,82	2422920,83
50.	386579,38	2422965,55
51.	386570,36	2422974,66
52.	386509,51	2423040,98
53.	386457,40	2423048,20
54.	386430,95	2423098,13
55.	386465,67	2423184,27
56.	386478,30	2423212,01
57.	386483,05	2423230,97
58.	386547,22	2423487,04
59.	386574,10	2423752,20
60.	386548,44	2423860,57
61.	386500,28	2424005,72
62.	386631,61	2424070,015
63.	386925,21	2424244,015
64.	386925,70	2424244,30
65.	386928,24	2424245,67
66.	387232,44	2424398,67
67.	387243,18	2424402,61
68.	387691,08	2424510,61
69.	387702,80	2424512,00

Приложение № 10
к указу Губернатора
Оренбургской области
от 13.02.2025 № 75-ук

Положение
об охранной зоне памятника природы областного значения
«Гора Верблюжка (Дюяташ)», расположенного на территории
Беляевского района Оренбургской области

I. Общие положения

1. Настоящее Положение устанавливает особенности функционирования, границы и режим охранной зоны памятника природы областного значения «Гора Верблюжка (Дюяташ)», расположенного на территории Беляевского района Оренбургской области (далее – охранный зона).

2. Охранный зона устанавливается на земельных участках, прилегающих к памятнику природы областного значения «Гора Верблюжка (Дюяташ)», расположенного на территории Беляевского района Оренбургской области (далее – памятник природы), в целях его защиты от неблагоприятных антропогенных воздействий.

3. Охранный зона расположена на территории Донского сельсовета Беляевского района Оренбургской области.

4. Площадь охранной зоны составляет 30,07 гектара.

5. Внутренняя граница охранной зоны соответствует утвержденным границам памятника природы.

6. Охранный зона устанавливается независимо от границ входящих в ее состав земельных участков, категорий земель и видов разрешенного использования земельных участков, без изъятия земельных участков у собственников, землепользователей, землевладельцев и арендаторов, которые обязаны использовать их с соблюдением режима охранной зоны, установленного настоящим Положением.

7. Охранный зона создана на срок существования памятника природы и прекращает свое существование одновременно с прекращением существования памятника природы, в отношении которого она создана, при этом принятие решения о прекращении существования охранной зоны не требуется.

8. Границы охранной зоны могут быть изменены в случае изменения границ памятника природы, в отношении которого она была установлена.

9. Границы, особенности режима охранной зоны и использования земельных участков учитываются при разработке планов и перспектив экономического и социального развития, подготовке документов территориального планирования.

10. Границы охранной зоны обозначаются на местности специальными информационно-предупредительными аншлагами и знаками.

11. Физические и юридические лица, виновные в нарушении режима охранной зоны, установленного настоящим Положением, несут ответственность в соответствии с законодательством Российской Федерации.

II. Режим охранной зоны

12. На территории охранной зоны запрещается любая деятельность, влекущая за собой нарушение сохранности памятника природы, оказывающая негативное (вредное) воздействие на природные комплексы памятника природы, в том числе:

выпас рогатого скота и нахождение летних лагерей скота;
хранение, захоронение и обезвреживание отходов;
выжигание кустарниковой и травянистой растительности, за исключением противопожарных палов;

проезд вне дорог и стоянка вне оборудованных площадок транспортных средств, в том числе квадроциклов, болотоходов, снегоходов в зимнее время, за исключением случаев, связанных с выполнением контрольно-надзорных мероприятий в границах памятника природы и его охранной зоны уполномоченными органами государственной власти Оренбургской области.

13. Хозяйственная деятельность, не запрещенная на территории охранной зоны, осуществляется в соответствии с требованиями по предотвращению гибели объектов животного мира, установленными статьей 28 Федерального закона от 24 апреля 1995 года «О животном мире», и настоящим Положением.

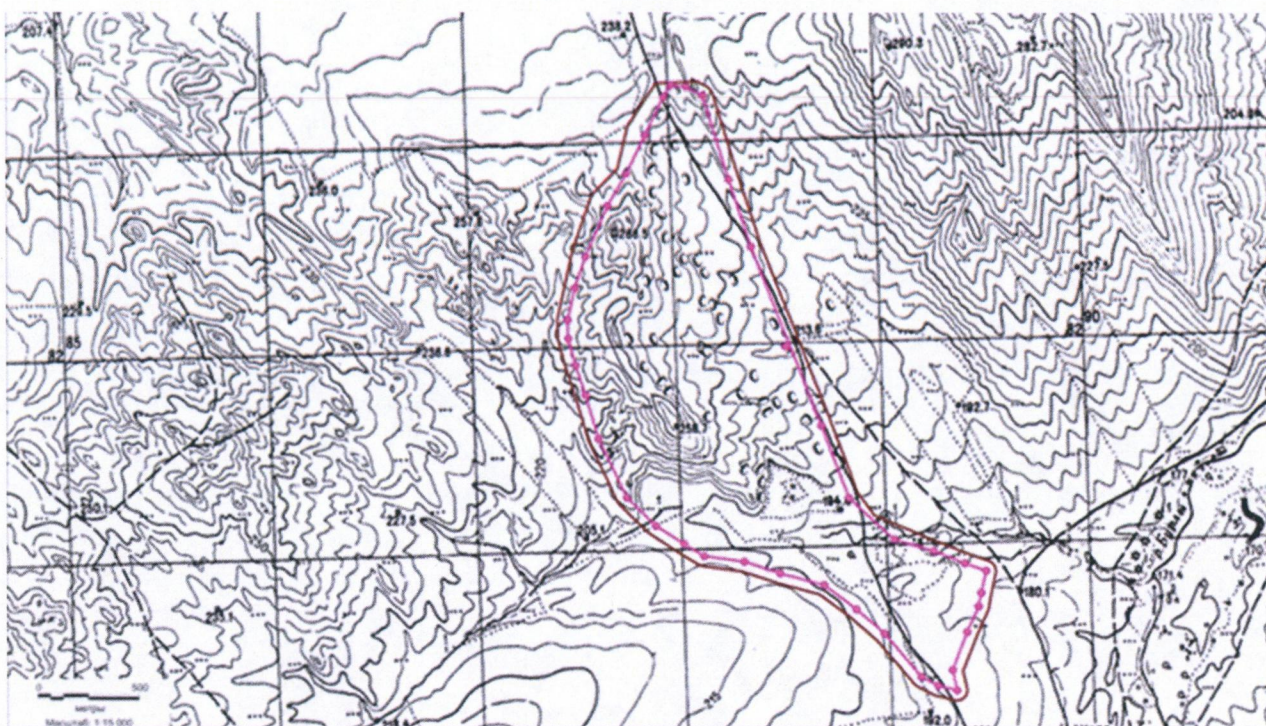
14. В границах охранной зоны разрешаются все виды деятельности, установленные Земельным кодексом Российской Федерации для соответствующей категории земель, не противоречащие целям ее создания и режиму охранной зоны, установленному настоящим Положением.

15. При планировании деятельности на территории охранной зоны физические и юридические лица обязаны предварительно уведомить об этом исполнительный орган Оренбургской области, проводящий государственную политику и осуществляющий функции по вопросам охраны окружающей среды.

Приложение № 11
к указу Губернатора
Оренбургской области
от 13.02.2025 № 45-ук

Границы охранной зоны памятника природы областного значения
«Карстовое поле Жанатаускен», расположенного на территории Беляевского
района Оренбургской области

Карта-схема охранной зоны памятника природы областного значения
«Карстовое поле Жанатаускен», расположенного на территории Беляевского
района Оренбургской области



Перечень ключевых точек границы охранной зоны памятника природы
областного значения «Карстовое поле Жанатаускен», расположенного на
территории Беляевского района Оренбургской области

№ п/п	Координаты	
	х	у
1	2	3
1.	372991,72	2426824,84
2.	373016,72	2426818,14
3.	373035,02	2426799,84
4.	373038,94	2426791,30
5.	373074,95	2426688,00
6.	373134,35	2426536,20

1	2	3
7.	373135,76	2426532,09
8.	373263,25	2426223,52
9.	373376,81	2426143,13
10.	373719,87	2426013,90
11.	373720,25	2426013,76
12.	374597,53	2425675,06
13.	374924,63	2425569,01
14.	375332,21	2425444,04
15.	375342,55	2425439,53
16.	375360,85	2425421,23
17.	375361,88	2425419,35
18.	375388,44	2425368,44
19.	375377,68	2425157,85
20.	375366,85	2425157,00
21.	375168,17	2425024,11
22.	374961,53	2424974,09
23.	374833,37	2424846,06
24.	374559,33	2424749,67
25.	374391,33	2424712,99
26.	374385,89	2424711,43
27.	374230,32	2424676,11
28.	374219,25	2424674,87
29.	374218,03	2424674,89
30.	374124,59	2424677,17
31.	374112,58	2424678,93
32.	373981,50	2424714,90
33.	373978,96	2424715,68
34.	373834,56	2424763,69
35.	373620,92	2424827,34
36.	373613,74	2424830,10
37.	373322,95	2424968,28
38.	373319,41	2424970,14
39.	373307,99	2424979,19
40.	373172,68	2425123,06
41.	373167,12	2425130,16
42.	373078,10	2425267,83
43.	373077,36	2425269,00
44.	373017,44	2425367,54
45.	373016,86	2425368,52
46.	373010,62	2425386,81
47.	372984,81	2425577,20
48.	372929,29	2425748,95

1	2	3
49.	372928,54	2425751,47
50.	372873,99	2425956,45
51.	372761,25	2426105,97
52.	372644,72	2426240,28
53.	372436,11	2426417,65
54.	372425,19	2426430,74
55.	372424,11	2426432,72
56.	372381,32	2426515,22
57.	372377,12	2426526,42
58.	372354,08	2426621,08
59.	372352,66	2426632,90
60.	372359,36	2426657,90
61.	372377,66	2426676,20
62.	372402,66	2426682,90
63.	372413,87	2426681,63
64.	372498,59	2426662,15
65.	372670,82	2426729,04
66.	372794,65	2426784,14
67.	372805,92	2426787,63
68.	372872,45	2426799,87
69.	372981,01	2426823,68
70.	372991,72	2426824,84

Приложение № 12
к указу Губернатора
Оренбургской области
от 13.02.2025 № 45-ук

Положение
об охранной зоне памятника природы областного значения
«Карстовое поле Жанатаускен», расположенного
на территории Беляевского района Оренбургской области

I. Общие положения

1. Настоящее Положение устанавливает особенности функционирования, границы и режим охранной зоны памятника природы областного значения «Карстовое поле Жанатаускен», расположенного на территории Беляевского района Оренбургской области (далее – охранный зона).

2. Охранный зона устанавливается на земельных участках, прилегающих к памятнику природы областного значения «Карстовое поле Жанатаускен», расположенного на территории Беляевского района Оренбургской области (далее – памятник природы), в целях его защиты от неблагоприятных антропогенных воздействий.

3. Охранный зона расположена на территории Бурлыкского сельсовета Беляевского района Оренбургской области.

4. Площадь охранной зоны составляет 41,90 гектара.

5. Внутренняя граница охранной зоны соответствует утвержденным границам памятника природы.

6. Охранный зона устанавливается независимо от границ входящих в ее состав земельных участков, категорий земель и видов разрешенного использования земельных участков, без изъятия земельных участков у собственников, землепользователей, землевладельцев и арендаторов, которые обязаны использовать их с соблюдением режима охранной зоны, установленного настоящим Положением.

7. Охранный зона создана на срок существования памятника природы и прекращает свое существование одновременно с прекращением существования памятника природы, в отношении которого она создана, при этом принятие решения о прекращении существования охранной зоны не требуется.

8. Границы охранной зоны могут быть изменены в случае изменения границ памятника природы, в отношении которого она была установлена.

9. Границы, особенности режима охранной зоны и использования земельных участков учитываются при разработке планов и перспектив экономического и социального развития, подготовке документов территориального планирования.

10. Границы охранной зоны обозначаются на местности специальными информационно-предупредительными аншлагами и знаками.

11. Физические и юридические лица, виновные в нарушении режима охранной зоны, установленного настоящим Положением, несут ответственность в соответствии с законодательством Российской Федерации.

II. Режим охранной зоны

12. На территории охранной зоны запрещается любая деятельность, влекущая за собой нарушение сохранности памятника природы, оказывающая негативное (вредное) воздействие на природные комплексы памятника природы, в том числе:

- выпас рогатого скота и нахождение летних лагерей скота;
- хранение, захоронение и обезвреживание отходов;
- выжигание кустарниковой и травянистой растительности, за исключением противопожарных палов;

проезд вне дорог и стоянка вне оборудованных площадок транспортных средств, в том числе квадроциклов, болотоходов, снегоходов в зимнее время, за исключением случаев, связанных с выполнением контрольно-надзорных мероприятий в границах памятника природы и его охранной зоны уполномоченными органами государственной власти Оренбургской области.

13. Хозяйственная деятельность, не запрещенная на территории охранной зоны, осуществляется в соответствии с требованиями по предотвращению гибели объектов животного мира, установленными статьей 28 Федерального закона от 24 апреля 1995 года «О животном мире», и настоящим Положением.

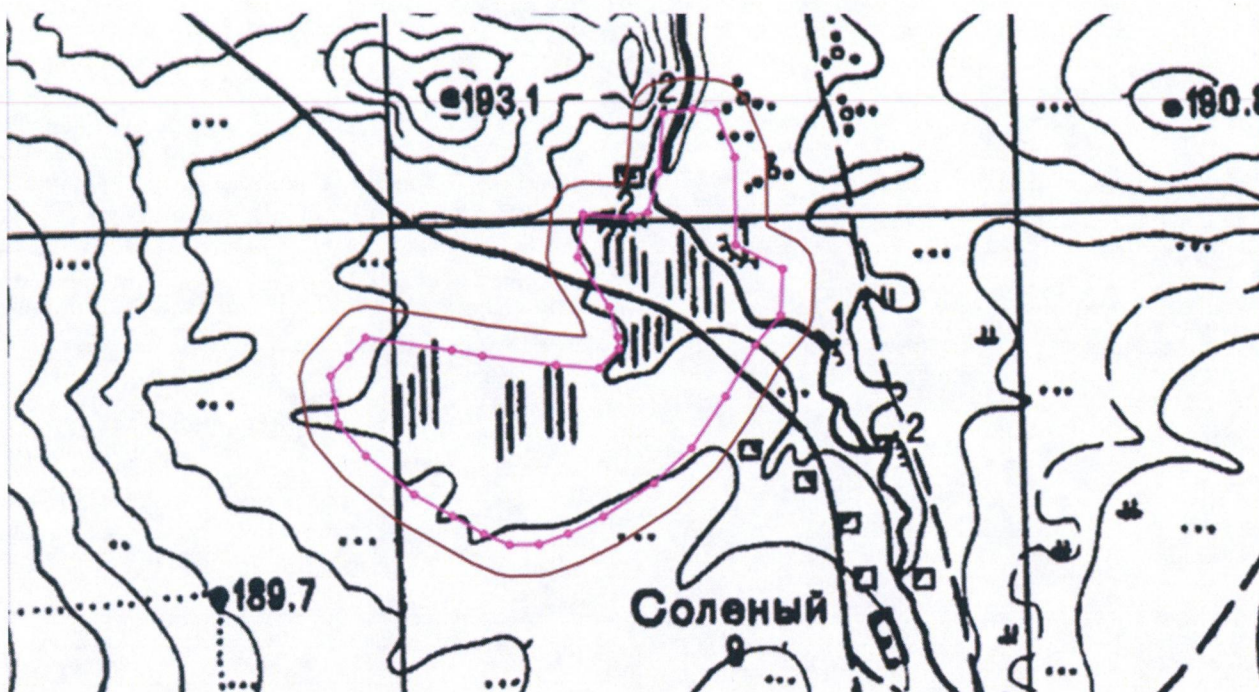
14. В границах охранной зоны разрешаются все виды деятельности, разрешенные Земельным кодексом Российской Федерации для соответствующей категории земель, не противоречащие целям ее создания и режиму охраны охранной зоны, установленному настоящим Положением.

15. При планировании деятельности на территории охранной зоны физические и юридические лица обязаны предварительно уведомить об этом исполнительный орган Оренбургской области, проводящий государственную политику и осуществляющий функции по вопросам охраны окружающей среды.

Приложение № 13
к указу Губернатора
Оренбургской области
от 13.02.2025 № 45-ук

Границы охранной зоны памятника природы областного значения
«Тузлуккольские грязи», расположенного на территории Беляевского района
Оренбургской области

Карта-схема охранной зоны памятника природы областного значения
«Тузлуккольские грязи», расположенного на территории Беляевского района
Оренбургской области



2. Перечень ключевых точек границы охранной зоны памятника природы
областного значения «Тузлуккольские грязи», расположенного на территории
Беляевского района Оренбургской области

№ п/п	Координаты	
	х	у
1	2	3
1.	375598,60	2409895,94
2.	375623,60	2409889,24
3.	375641,90	2409870,94
4.	375643,05	2409868,84
5.	375667,42	2409821,53
6.	375775,20	2409821,25
7.	375794,06	2409817,51
8.	375866,88	2409787,61

1	2	3
9.	375872,89	2409784,65
10.	375891,19	2409766,35
11.	375897,55	2409747,17
12.	375901,97	2409709,46
13.	375902,31	2409703,64
14.	375901,85	2409696,83
15.	375895,40	2409649,93
16.	375889,16	2409631,74
17.	375870,86	2409613,44
18.	375849,65	2409606,89
19.	375759,89	2409600,06
20.	375732,86	2409592,66
21.	375735,58	2409530,96
22.	375735,63	2409528,75
23.	375728,93	2409503,75
24.	375710,63	2409485,45
25.	375691,32	2409479,08
26.	375623,04	2409471,26
27.	375617,35	2409470,93
28.	375592,35	2409477,63
29.	375591,05	2409478,41
30.	375517,25	2409524,05
31.	375491,53	2409531,33
32.	375494,65	2409489,59
33.	375508,68	2409375,57
34.	375517,88	2409327,99
35.	375518,28	2409325,65
36.	375538,26	2409187,59
37.	375538,77	2409180,43
38.	375532,07	2409155,43
39.	375522,52	2409143,54
40.	375491,87	2409115,50
41.	375491,85	2409115,48
42.	375461,10	2409087,38
43.	375452,37	2409080,99
44.	375427,37	2409074,29
45.	375419,40	2409074,93
46.	375380,57	2409081,20
47.	375380,53	2409081,21
48.	375343,38	2409087,24
49.	375326,39	2409093,29
50.	375319,04	2409098,47

1	2	3
51.	375267,66	2409142,07
52.	375260,87	2409149,08
53.	375199,85	2409225,84
54.	375195,69	2409231,95
55.	375195,29	2409232,66
56.	375160,90	2409294,51
57.	375132,60	2409344,16
58.	375130,11	2409349,18
59.	375112,73	2409389,62
60.	375108,66	2409409,36
61.	375108,67	2409410,43
62.	375109,67	2409457,45
63.	375112,62	2409473,33
64.	375129,42	2409519,95
65.	375131,64	2409525,15
66.	375159,21	2409580,95
67.	375160,73	2409583,80
68.	375162,17	2409586,14
69.	375214,99	2409667,03
70.	375220,36	2409673,88
71.	375277,01	2409734,35
72.	375285,66	2409741,69
73.	375367,44	2409796,51
74.	375370,28	2409798,28
75.	375370,43	2409798,37
76.	375448,21	2409842,91
77.	375493,01	2409880,81
78.	375500,30	2409885,93
79.	375523,05	2409892,58
80.	375596,35	2409895,89
81.	375598,60	2409895,94

Приложение № 14
к указу Губернатора
Оренбургской области
от 13.02.2025 № 75-ук

Положение
об охранной зоне памятника природы областного значения
«Тузлуккольские грязи», расположенного на территории
Беляевского района Оренбургской области

I. Общие положения

1. Настоящее Положение устанавливает особенности функционирования, границы и режим охранной зоны памятника природы областного значения «Тузлуккольские грязи», расположенного на территории Беляевского района Оренбургской области (далее – охранный зона).

2. Охранный зона устанавливается на земельных участках, прилегающих к памятнику природы областного значения «Тузлуккольские грязи», расположенного на территории Беляевского района Оренбургской области (далее – памятник природы) в целях его защиты от неблагоприятных антропогенных воздействий.

3. Охранный зона расположена на территории Бурлыкского сельсовета Беляевского района Оренбургской области.

4. Площадь охранной зоны составляет 13,04 гектара.

5. Внутренняя граница охранной зоны соответствует утвержденным границам памятника природы.

6. Охранный зона устанавливается независимо от границ входящих в ее состав земельных участков, категорий земель и видов разрешенного использования земельных участков, без изъятия земельных участков у собственников, землепользователей, землевладельцев и арендаторов, которые обязаны использовать их с соблюдением режима охранной зоны, установленного настоящим Положением.

7. Охранный зона создана на срок существования памятника природы и прекращает свое существование одновременно с прекращением существования памятника природы, в отношении которого она создана, при этом принятие решения о прекращении существования охранной зоны не требуется.

8. Границы охранной зоны могут быть изменены в случае изменения границ памятника природы, в отношении которого она была установлена.

9. Границы, особенности режима охранной зоны и использования земельных участков учитываются при разработке планов и перспектив экономического и социального развития, подготовке документов территориального планирования.

10. Границы охранной зоны обозначаются на местности специальными информационно-предупредительными аншлагами и знаками.

11. Физические и юридические лица, виновные в нарушении режима охранной зоны, установленного настоящим Положением, несут ответственность в соответствии с законодательством Российской Федерации.

II. Режим охранной зоны

12. На территории охранной зоны запрещается любая деятельность, влекущая за собой нарушение сохранности памятника природы, оказывающая негативное (вредное) воздействие на природные комплексы памятника природы, в том числе:

выпас рогатого скота и нахождение летних лагерей скота;
хранение, захоронение и обезвреживание отходов;
выжигание кустарниковой и травянистой растительности, за исключением противопожарных палов;

проезд вне дорог и стоянка вне оборудованных площадок транспортных средств, в том числе квадроциклов, болотоходов, снегоходов в зимнее время, за исключением случаев, связанных с выполнением контрольно-надзорных мероприятий в границах памятника природы и его охранной зоны уполномоченными органами государственной власти Оренбургской области.

13. Хозяйственная деятельность, не запрещенная на территории охранной зоны, осуществляется в соответствии с требованиями по предотвращению гибели объектов животного мира, установленными статьей 28 Федерального закона от 24 апреля 1995 года «О животном мире», и настоящим Положением.

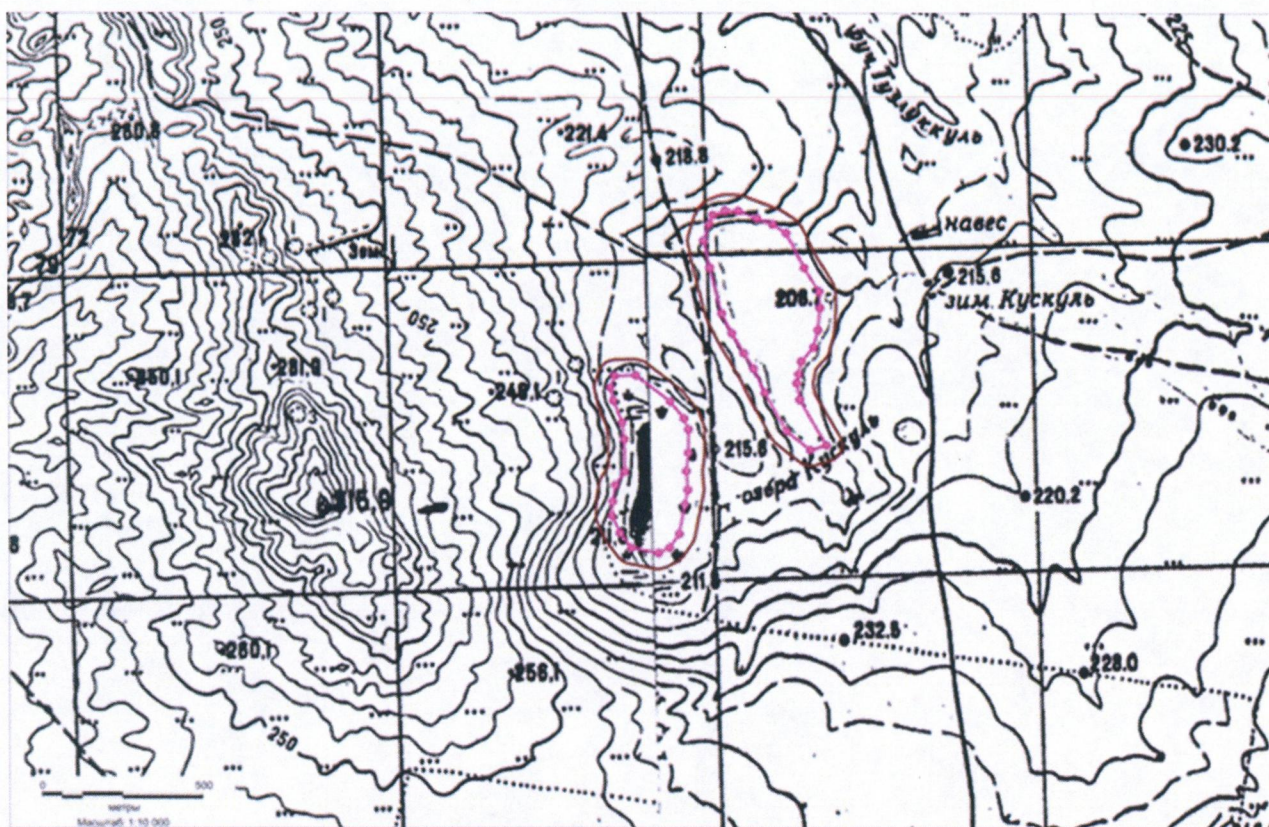
14. В границах охранной зоны разрешаются все виды деятельности, установленные Земельным кодексом Российской Федерации, для соответствующей категории земель, не противоречащие целям ее создания и режиму охранной зоны, установленному настоящим Положением.

15. При планировании деятельности на территории охранной зоны физические и юридические лица обязаны предварительно уведомить об этом исполнительный орган Оренбургской области, проводящий государственную политику и осуществляющий функции по вопросам охраны окружающей среды.

Приложение № 15
к указу Губернатора
Оренбургской области
от 13.02.2025 № 75-ук

Границы охранной зоны памятника природы областного значения
«Озера Косколь», расположенного на территории Беляевского района
Оренбургской области

Карта-схема охранной зоны памятника природы областного значения
«Озера Косколь», расположенного на территории Беляевского района
Оренбургской области



Перечень ключевых точек границы охранной зоны памятника природы
областного значения «Озера Косколь», расположенного на территории
Беляевского района Оренбургской области

№ п/п	Координаты	
	х	у
1	2	3
Северный Косколь		
1.	370141,47	2411759,48
2.	370166,47	2411752,78
3.	370166,60	2411752,71
4.	370299,70	2411675,32

1	2	3
5.	370334,48	2411669,49
6.	370352,47	2411672,87
7.	370378,65	2411678,26
8.	370412,89	2411708,70
9.	370421,11	2411714,63
10.	370433,66	2411719,76
11.	370487,27	2411733,55
12.	370495,44	2411734,94
13.	370563,87	2411740,82
14.	370568,15	2411741,00
15.	370569,71	2411740,98
16.	370619,56	2411739,43
17.	370643,00	2411732,75
18.	370644,94	2411731,58
19.	370716,03	2411686,13
20.	370821,25	2411633,03
21.	370823,72	2411631,69
22.	370840,51	2411615,86
23.	370867,59	2411574,66
24.	370869,10	2411572,19
25.	370872,71	2411564,51
26.	370890,94	2411515,13
27.	370912,03	2411459,00
28.	370915,17	2411443,74
29.	370916,99	2411404,74
30.	370917,04	2411402,41
31.	370913,83	2411384,78
32.	370899,32	2411346,27
33.	370895,83	2411338,90
34.	370877,53	2411320,60
35.	370873,97	2411318,73
36.	370848,66	2411306,72
37.	370842,06	2411304,14
38.	370789,43	2411287,79
39.	370774,59	2411285,54
40.	370764,00	2411286,675
41.	370680,00	2411304,88
42.	370677,98	2411305,36
43.	370537,43	2411342,00
44.	370527,55	2411345,73
45.	370466,85	2411376,31
46.	370464,34	2411377,66

1	2	3
47.	370464,31	2411377,68
48.	370402,16	2411413,62
49.	370401,24	2411414,16
50.	370356,60	2411441,27
51.	370283,86	2411475,07
52.	370280,84	2411476,60
53.	370160,39	2411542,84
54.	370159,48	2411543,35
55.	370145,54	2411555,30
56.	370087,06	2411627,94
57.	370082,70	2411634,29
58.	370076,00	2411659,29
59.	370078,22	2411674,02
60.	370093,69	2411724,21
61.	370098,17	2411734,48
62.	370116,47	2411752,78
63.	370141,47	2411759,48
Южный Косколь		
1.	370116,96	2411335,19
2.	370116,99	2411335,19
3.	370189,55	2411335,15
4.	370207,56	2411331,79
5.	370242,77	2411318,17
6.	370249,73	2411314,83
7.	370256,06	2411310,50
8.	370308,24	2411268,56
9.	370316,69	2411259,89
10.	370397,53	2411153,76
11.	370401,05	2411148,46
12.	370407,75	2411123,46
13.	370407,75	2411123,16
14.	370407,34	2411055,63
15.	370400,64	2411030,93
16.	370382,34	2411012,63
17.	370373,31	2411008,55
18.	370336,03	2410995,99
19.	370320,06	2410993,37
20.	370309,61	2410994,48
21.	370269,29	2411003,10
22.	370261,15	2411005,58
23.	370199,35	2411030,34
24.	370155,53	2411035,67

1	2	3
25.	370074,13	2411036,52
26.	370044,98	2411015,74
27.	370040,95	2411013,15
28.	370024,40	2411007,17
29.	369973,35	2410998,42
30.	369966,34	2410997,72
31.	369920,68	2410996,41
32.	369919,24	2410996,39
33.	369898,38	2411000,95
34.	369845,70	2411025,14
35.	369841,56	2411027,28
36.	369835,94	2411031,06
37.	369789,96	2411066,69
38.	369777,28	2411081,21
39.	369771,46	2411096,90
40.	369755,49	2411181,12
41.	369754,61	2411190,43
42.	369759,63	2411212,26
43.	369776,64	2411247,32
44.	369778,32	2411250,49
45.	369792,53	2411266,16
46.	369834,81	2411296,41
47.	369838,90	2411299,04
48.	369854,37	2411304,82
49.	369946,24	2411322,67
50.	369946,24	2411322,68
51.	369992,18	2411331,60
52.	370001,71	2411332,51
53.	370005,18	2411332,39
54.	370058,74	2411328,67
55.	370111,10	2411334,85
56.	370116,96	2411335,19

Приложение № 16
к указу Губернатора
Оренбургской области
от 13.02.2025 № 75-ук

Положение
об охранной зоне памятника природы областного значения «Озера Косколь»,
расположенного на территории Беляевского района Оренбургской области

I. Общие положения

1. Настоящее Положение устанавливает особенности функционирования, границы и режим охранной зоны памятника природы областного значения «Озера Косколь», расположенного на территории Беляевского района Оренбургской области (далее – охранный зона).

2. Охранный зона устанавливается на земельных участках, прилегающих к памятнику природы областного значения «Озера Косколь», расположенного на территории Беляевского района Оренбургской области (далее – памятник природы), в целях его защиты от неблагоприятных антропогенных воздействий.

3. Охранный зона расположена на территории Бурлыкского сельсовета Оренбургского района Оренбургской области.

4. Площадь охранной зоны составляет 17,65 гектара.

5. Внутренняя граница охранной зоны соответствует утвержденным границам памятника природы.

6. Охранный зона устанавливается независимо от границ входящих в ее состав земельных участков, категорий земель и видов разрешенного использования земельных участков, без изъятия земельных участков у собственников, землепользователей, землевладельцев и арендаторов, которые обязаны использовать их с соблюдением режима охранной зоны, установленного настоящим Положением.

7. Охранный зона создана на срок существования памятника природы и прекращает свое существование одновременно с прекращением существования памятника природы, в отношении которого она создана, при этом принятие решения о прекращении существования охранной зоны не требуется.

8. Границы охранной зоны могут быть изменены в случае изменения границ памятника природы, в отношении которого она была установлена.

9. Границы, особенности режима охранной зоны и использования земельных участков учитываются при разработке планов и перспектив экономического и социального развития, подготовке документов территориального планирования, схем комплексного использования и охраны водного объекта.

10. Границы охранной зоны обозначаются на местности специальными информационно-предупредительными аншлагами и знаками.

11. Физические и юридические лица, виновные в нарушении режима охранной зоны, установленного настоящим Положением, несут ответственность в соответствии с законодательством Российской Федерации.

II. Режим охранной зоны

12. На территории охранной зоны запрещается любая деятельность, влекущая за собой нарушение сохранности памятника природы, оказывающая негативное (вредное) воздействие на природные комплексы памятника природы, в том числе:

деятельность, влекущая за собой изменение гидрологического и гидрохимического режима памятника природы, за исключением мероприятий по восстановлению естественного гидрологического режима;

нарушение почвенного покрова, выемка и вывоз грунта, проведение взрывных работ, захоронение грунта, извлеченного при проведении дноуглубительных работ;

проезд вне дорог и стоянка вне оборудованных площадок транспортных средств, в том числе квадроциклов, болотоходов, снегоходов в зимнее время, за исключением случаев, связанных с выполнением контрольно-надзорных мероприятий в границах памятника природы и его охранной зоны уполномоченными органами государственной власти Оренбургской области.

13. На территории охранной зоны, совпадающей с границами водоохранной зоны и прибрежной защитной полосы озер Косколь, установленными в соответствии с требованиями Водного кодекса Российской Федерации, дополнительно действуют запреты, предусмотренные частями 15 и 17 статьи 65 Водного кодекса Российской Федерации.

14. Хозяйственная деятельность, не запрещенная на территории охранной зоны, осуществляется в соответствии с требованиями по предотвращению гибели объектов животного мира, установленными статьей 28 Федерального закона от 24 апреля 1995 года «О животном мире», и настоящим Положением.

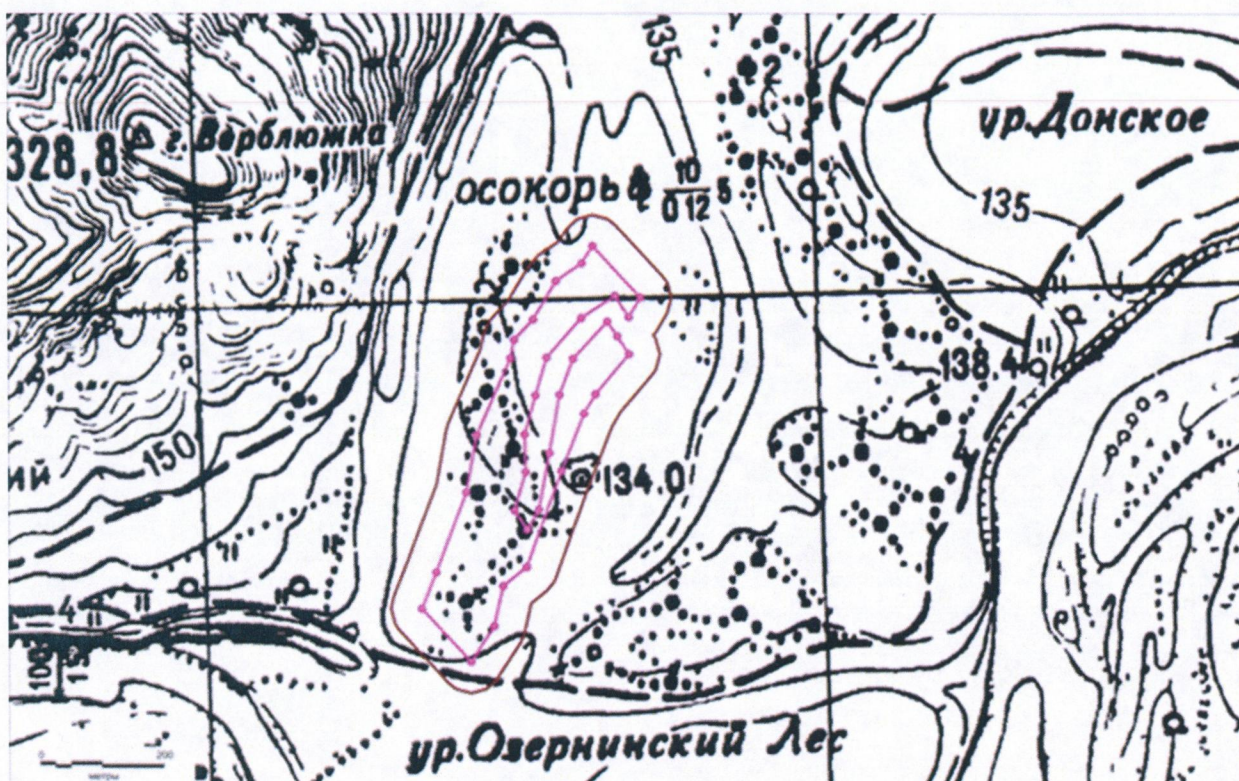
15. В границах охранной зоны разрешаются все виды деятельности, установленные Земельным кодексом Российской Федерации для соответствующей категории земель, не противоречащие целям ее создания и режиму охранной зоны, установленному настоящим Положением.

16. При планировании деятельности на территории охранной зоны физические и юридические лица обязаны предварительно уведомить об этом исполнительный орган Оренбургской области, проводящий государственную политику и осуществляющий функции по вопросам охраны окружающей среды.

Приложение № 17
к указу Губернатора
Оренбургской области
от 13.02.2025 № 45-ук

Границы охранной зоны памятника природы областного значения
«Донской дубняк (как тип леса)», расположенного
на территории Беляевского района Оренбургской области

Карта-схема охранной зоны памятника природы областного значения
«Донской дубняк (как тип леса)», расположенного на территории Беляевского
района Оренбургской области



Перечень ключевых точек границы охранной зоны памятника природы
областного значения «Донской дубняк (как тип леса)», расположенного на
территории Беляевского района Оренбургской области

№ п/п	Координаты	
	х	у
1	2	3
1.	387079,17	2424678,50
2.	387104,17	2424671,80
3.	387113,14	2424665,19
4.	387196,31	2424588,18
5.	387205,64	2424576,49

1	2	3
6.	387212,34	2424551,49
7.	387205,64	2424526,49
8.	387188,94	2424509,15
9.	387169,90	2424497,19
10.	387147,23	2424463,90
11.	387131,39	2424449,01
12.	387073,90	2424414,96
13.	387044,70	2424387,78
14.	387035,63	2424381,08
15.	387021,36	2424375,55
16.	386996,09	2424370,00
17.	386875,73	2424317,21
18.	386864,78	2424313,84
19.	386776,49	2424297,44
20.	386652,42	2424249,77
21.	386593,57	2424226,50
22.	386575,19	2424223,00
23.	386550,19	2424229,70
24.	386541,19	2424236,34
25.	386455,47	2424315,84
26.	386446,17	2424327,50
27.	386439,47	2424352,50
28.	386446,17	2424377,50
29.	386462,11	2424394,35
30.	386519,50	2424431,87
31.	386521,86	2424433,32
32.	386536,01	2424438,83
33.	386584,28	2424449,56
34.	386603,63	2424473,85
35.	386617,73	2424485,99
36.	386625,52	2424489,64
37.	386779,98	2424546,28
38.	386868,99	2424581,33
39.	386893,59	2424595,90
40.	386955,11	2424647,86
41.	386962,37	2424652,96
42.	386987,37	2424659,66
43.	387012,37	2424652,96
44.	387014,69	2424651,54
45.	387018,42	2424649,11
46.	387022,08	2424652,81
47.	387053,70	2424671,53

1	2	3
48.	387054,17	2424671,80
49.	387079,17	2424678,50

Приложение № 18
к указу Губернатора
Оренбургской области
от 13.02.2025 № 75-ук

Положение
об охранной зоне памятника природы областного значения
«Донской дубняк (как тип леса)», расположенного
на территории Беляевского района Оренбургской области

I. Общие положения

1. Настоящее Положение устанавливает особенности функционирования, границы и режим охранной зоны памятника природы областного значения «Донской дубняк (как тип леса)», расположенного на территории Беляевского района Оренбургской области (далее – охранный зона).
2. Охранный зона устанавливается на земельных участках, прилегающих к памятнику природы областного значения «Донской дубняк (как тип леса)», расположенного на территории Беляевского района Оренбургской области (далее – памятник природы), в целях его защиты от неблагоприятных антропогенных воздействий.
3. Охранный зона расположена на территории Донского сельсовета Сакмарского района Оренбургской области.
4. Площадь охранной зоны составляет 10,12 гектара.
5. Внутренняя граница охранной зоны соответствует утвержденным границам памятника природы.
6. Охранный зона устанавливается независимо от границ входящих в ее состав земельных участков, категорий земель и видов разрешенного использования земельных участков, без изъятия земельных участков у собственников, землепользователей, землевладельцев и арендаторов, которые обязаны использовать их с соблюдением режима охранной зоны, установленного настоящим Положением.
7. Охранный зона создана на срок существования памятника природы и прекращает свое существование одновременно с прекращением существования памятника природы, в отношении которого она создана, при этом принятие решения о прекращении существования охранной зоны не требуется.
8. Границы охранной зоны могут быть изменены в случае изменения границ памятника природы, в отношении которого она была установлена.
9. Границы, особенности режима охранной зоны и использования земельных участков учитываются при разработке планов и перспектив экономического и социального развития, подготовке документов территориального планирования.
10. Границы охранной зоны обозначаются на местности специальными информационно-предупредительными аншлагами и знаками.

11. Физические и юридические лица, виновные в нарушении режима охранной зоны, установленного настоящим Положением, несут ответственность в соответствии с законодательством Российской Федерации.

II. Режим охранной зоны

12. На территории охранной зоны запрещается любая деятельность, влекущая за собой нарушение сохранности памятника природы, оказывающая негативное (вредное) воздействие на природные комплексы памятника природы, в том числе:

выпас рогатого скота и нахождение летних лагерей скота;
хранение, захоронение и обезвреживание отходов;
выжигание кустарниковой и травянистой растительности, за исключением противопожарных палов;

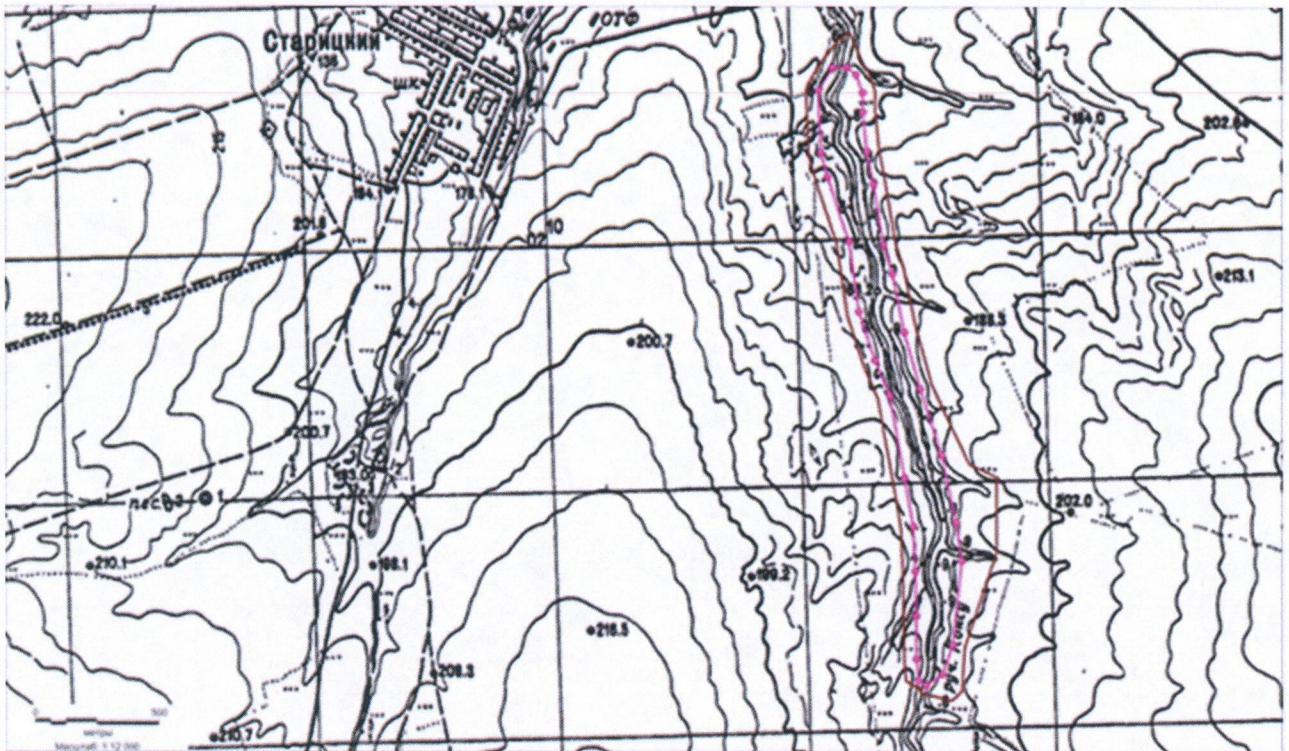
проезд вне дорог и стоянка вне оборудованных площадок транспортных средств, в том числе квадроциклов, болотоходов, снегоходов в зимнее время, за исключением случаев, связанных с выполнением контрольно-надзорных мероприятий в границах памятника природы и его охранной зоны уполномоченными органами государственной власти Оренбургской области.

13. Хозяйственная деятельность, не запрещенная на территории охранной зоны, осуществляется в соответствии с требованиями по предотвращению гибели объектов животного мира, установленными статьей 28 Федерального закона от 24 апреля 1995 года «О животном мире», и настоящим Положением.

14. В границах охранной зоны разрешаются все виды деятельности, установленные Земельным кодексом Российской Федерации, для соответствующей категории земель, не противоречащие целям ее создания и режиму охранной зоны, установленному настоящим Положением.

15. При планировании деятельности на территории охранной зоны физические и юридические лица обязаны предварительно уведомить об этом исполнительный орган Оренбургской области, проводящий государственную политику и осуществляющий функции по вопросам охраны окружающей среды.

Карта-схема охранной зоны памятника природы областного значения
«Овраг Консу», расположенного на территории Беляевского района
Оренбургской области



Перечень ключевых точек границы охранной зоны памятника природы
областного значения «Овраг Консу», расположенного на территории
Беляевского района Оренбургской области

№ п/п	Координаты	
	х	у
1	2	3
1.	390780,24	2348562,79
2.	391038,57	2348562,82
3.	391054,00	2348571,57
4.	391109,28	2348451,83
5.	391433,40	2348299,68
6.	391661,63	2348236,60

1	2	3
7.	391896,59	2348189,32
8.	391901,50	2348188,07
9.	392015,44	2348152,83
10.	392257,43	2348112,35
11.	392258,98	2348112,06
12.	392388,97	2348086,08
13.	392541,36	2348071,18
14.	392618,34	2348071,59
15.	392618,61	2348071,59
16.	392635,71	2348068,58
17.	392707,65	2348042,40
18.	392729,88	2348026,28
19.	392861,71	2347968,40
20.	392839,46	2347927,61
21.	392746,67	2347855,69
22.	392652,67	2347798,87
23.	392651,80	2347798,36
24.	392626,80	2347791,66
25.	392371,85	2347800,95
26.	392360,36	2347802,72
27.	392263,22	2347829,55
28.	392260,81	2347830,28
29.	392005,52	2347914,84
30.	391725,56	2347954,94
31.	391717,37	2347956,83
32.	391519,71	2348020,28
33.	391515,74	2348021,74
34.	391377,06	2348079,60
35.	391047,00	2348138,91
36.	390853,16	2348172,685
37.	390672,42	2348180,50
38.	390491,99	2348183,38
39.	390491,98	2348183,38
40.	390318,10	2348186,20
41.	390314,60	2348186,38
42.	390227,88	2348193,88
43.	390207,20	2348232,12
44.	390214,05	2348237,61
45.	390179,54	2348256,19
46.	390149,86	2348381,03
47.	390188,18	2348420,59
48.	390359,86	2348431,60

1	2	3
49.	390371,47	2348434,22
50.	390757,99	2348565,26
51.	390780,24	2348562,79

Приложение № 20
к указу Губернатора
Оренбургской области
от 13.02.2025 № 75-ук

Положение
об охранной зоне памятника природы областного значения
«Овраг Консу», расположенного на территории Беляевского района
Оренбургской области

I. Общие положения

1. Настоящее Положение устанавливает особенности функционирования, границы и режим охранной зоны памятника природы областного значения «Овраг Консу», расположенного на территории Беляевского района Оренбургской области (далее – охранный зона).

2. Охранный зона устанавливается на земельных участках, прилегающих к памятнику природы областного значения «Овраг Консу», расположенного на территории Беляевского района Оренбургской области (далее – памятник природы), в целях его защиты от неблагоприятных антропогенных воздействий.

3. Охранный зона расположена на территории Ключевского сельсовета Беляевского района Оренбургской области.

4. Площадь охранной зоны составляет 35,34 гектара.

5. Внутренняя граница охранной зоны соответствует утвержденным границам памятника природы.

6. Охранный зона устанавливается независимо от границ входящих в ее состав земельных участков, категорий земель и видов разрешенного использования земельных участков, без изъятия земельных участков у собственников, землепользователей, землевладельцев и арендаторов, которые обязаны использовать их с соблюдением режима охранной зоны, установленного настоящим Положением.

7. Охранный зона создана на срок существования памятника природы и прекращает свое существование одновременно с прекращением существования памятника природы, в отношении которого она создана, при этом принятие решения о прекращении существования охранной зоны не требуется.

8. Границы охранной зоны могут быть изменены в случае изменения границ памятника природы, в отношении которого она была установлена.

9. Границы, особенности режима охранной зоны и использования земельных участков учитываются при разработке планов и перспектив экономического и социального развития, подготовке документов территориального планирования.

10. Границы охранной зоны обозначаются на местности специальными информационно-предупредительными аншлагами и знаками.

11. Физические и юридические лица, виновные в нарушении режима охранной зоны, установленного настоящим Положением, несут ответственность в соответствии с законодательством Российской Федерации.

II. Режим охранной зоны

12. На территории охранной зоны запрещается любая деятельность, влекущая за собой нарушение сохранности памятника природы, оказывающая негативное (вредное) воздействие на природные комплексы памятника природы, в том числе:

выпас рогатого скота и нахождение летних лагерей скота;
хранение, захоронение и обезвреживание отходов;
выжигание кустарниковой и травянистой растительности, за исключением противопожарных палов;

проезд вне дорог и стоянка вне оборудованных площадок транспортных средств, в том числе квадроциклов, болотоходов, снегоходов в зимнее время, за исключением случаев, связанных с выполнением контрольно-надзорных мероприятий в границах памятника природы и его охранной зоны уполномоченными органами государственной власти Оренбургской области.

13. Хозяйственная деятельность, не запрещенная на территории охранной зоны, осуществляется в соответствии с требованиями по предотвращению гибели объектов животного мира, установленными статьей 28 Федерального закона от 24 апреля 1995 года «О животном мире», и настоящим Положением.

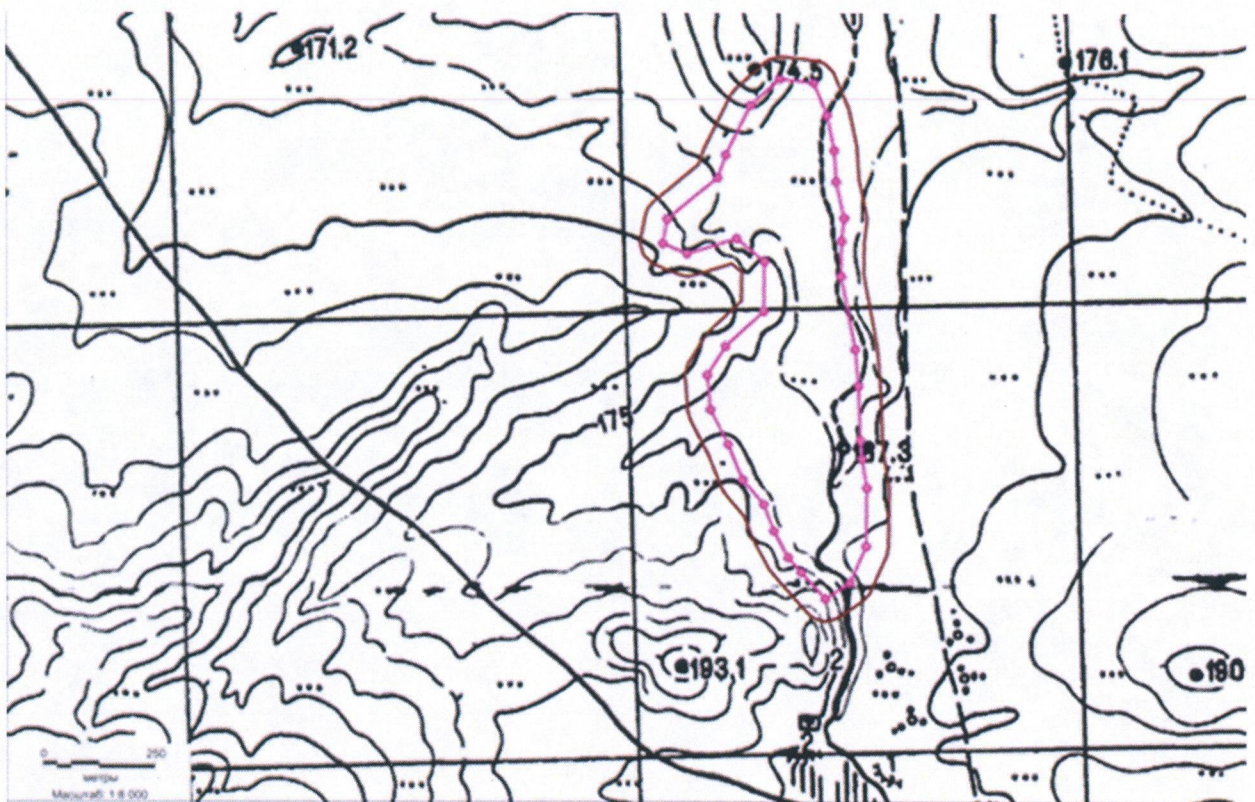
14. В границах охранной зоны разрешаются все виды деятельности, разрешенные Земельным кодексом Российской Федерации для соответствующей категории земель, не противоречащие целям ее создания и режиму охранной зоны, установленному настоящим Положением.

15. При планировании деятельности на территории охранной зоны физические и юридические лица обязаны предварительно уведомить об этом исполнительный орган Оренбургской области, проводящий государственную политику и осуществляющий функции по вопросам охраны окружающей среды.

Приложение № 21
к указу Губернатора
Оренбургской области
от 13.02.2025 № 75-ук

Границы охранной зоны памятника природы областного значения
«Соленое Урочище», расположенного на территории Беляевского района
Оренбургской области

Карта-схема охранной зоны памятника природы областного значения
«Соленое Урочище», расположенного на территории Беляевского района
Оренбургской области



Перечень ключевых точек границы охранной зоны памятника природы
областного значения «Соленое Урочище», расположенного на территории
Беляевского района Оренбургской области

№ п/п	Координаты	
	x	y
1	2	3
1.	376246,78	2409779,79
2.	376221,81	2409782,27
3.	376114,63	2409793,62
4.	376041,56	2409795,17
5.	375917,79	2409798,92

1	2	3
6.	375944,62	2409690,20
7.	375964,81	2409676,79
8.	375970,30	2409638,37
9.	375977,00	2409613,37
10.	375986,87	2409601,19
11.	376045,94	2409548,07
12.	376046,58	2409547,51
13.	376080,02	2409518,46
14.	376087,81	2409512,90
15.	376089,19	2409512,14
16.	376148,71	2409480,23
17.	376154,66	2409477,52
18.	376206,33	2409458,00
19.	376254,97	2409416,82
20.	376262,27	2409411,68
21.	376268,69	2409408,56
22.	376345,86	2409377,68
23.	376421,62	2409339,27
24.	376440,07	2409334,04
25.	376518,62	2409327,47
26.	376522,78	2409327,29
27.	376547,78	2409333,99
28.	376549,76	2409335,20
29.	376613,51	2409376,06
30.	376623,40	2409384,38
31.	376686,95	2409453,75
32.	376751,94	2409454,88
33.	376770,28	2409433,14
34.	376744,23	2409347,67
35.	376742,05	2409333,09
36.	376745,81	2409314,07
37.	376768,48	2409258,97
38.	376771,42	2409252,99
39.	376789,72	2409234,69
40.	376814,72	2409227,99
41.	376824,32	2409228,92
42.	376845,65	2409232,27
43.	376872,77	2409252,11
44.	376917,74	2409287,17
45.	377045,41	2409379,77
46.	377163,15	2409466,42
47.	377242,79	2409526,12

1	2	3
48.	377199,75	2409553,34
49.	377222,74	2409621,87
50.	377196,55	2409676,49
51.	377030,73	2409704,88
52.	376742,11	2409707,94
53.	376570,69	2409734,05
54.	376426,95	2409756,80
55.	376340,27	2409770,08
56.	376246,78	2409779,79

Приложение № 22
к указу Губернатора
Оренбургской области
от 13.02.2025 № 45-ук

Положение
об охранной зоне памятника природы областного значения
«Соленое урочище», расположенного на территории
Беляевского района Оренбургской области

I. Общие положения

1. Настоящее Положение устанавливает особенности функционирования, границы и режим охранной зоны памятника природы областного значения «Соленое урочище», расположенного на территории Беляевского района Оренбургской области (далее – охранный зона).

2. Охранный зона устанавливается на земельных участках, прилегающих к памятнику природы областного значения «Соленое урочище», расположенного на территории Беляевского района Оренбургской области (далее – памятник природы), в целях его защиты от неблагоприятных антропогенных воздействий.

3. Охранный зона расположена на территории Донского и Ключевского сельсоветов Беляевского района Оренбургской области.

4. Площадь охранной зоны составляет 15,10 гектара.

5. Внутренняя граница охранной зоны соответствует утвержденным границам памятника природы.

6. Охранный зона устанавливается независимо от границ входящих в ее состав земельных участков, категорий земель и видов разрешенного использования земельных участков, без изъятия земельных участков у собственников, землепользователей, землевладельцев и арендаторов, которые обязаны использовать их с соблюдением режима охранной зоны, установленного настоящим Положением.

7. Охранный зона создана на срок существования памятника природы и прекращает свое существование одновременно с прекращением существования памятника природы, в отношении которого она создана, при этом принятие решения о прекращении существования охранной зоны не требуется.

8. Границы охранной зоны могут быть изменены в случае изменения границ памятника природы, в отношении которого она была установлена.

9. Границы, особенности режима охранной зоны и использования земельных участков учитываются при разработке планов и перспектив экономического и социального развития, подготовке документов территориального планирования.

10. Границы охранной зоны обозначаются на местности специальными информационно-предупредительными аншлагами и знаками.

11. Физические и юридические лица, виновные в нарушении режима охранной зоны, установленного настоящим Положением, несут ответственность в соответствии с законодательством Российской Федерации.

II. Режим охранной зоны

12. На территории охранной зоны запрещается любая деятельность, влекущая за собой нарушение сохранности памятника природы, оказывающая негативное (вредное) воздействие на природные комплексы памятника природы, в том числе:

- выпас рогатого скота и нахождение летних лагерей скота;
- хранение, захоронение и обезвреживание отходов;
- выжигание кустарниковой и травянистой растительности, за исключением противопожарных палов;

проезд вне дорог и стоянка вне оборудованных площадок транспортных средств, в том числе квадроциклов, болотоходов, снегоходов в зимнее время, за исключением случаев, связанных с выполнением контрольно-надзорных мероприятий в границах памятника природы и его охранной зоны уполномоченными органами государственной власти Оренбургской области.

13. Хозяйственная деятельность, не запрещенная на территории охранной зоны, осуществляется в соответствии с требованиями по предотвращению гибели объектов животного мира, установленными статьей 28 Федерального закона от 24 апреля 1995 года «О животном мире», и настоящим Положением.

14. В границах охранной зоны разрешаются все виды деятельности, разрешенные Земельным кодексом Российской Федерации для соответствующей категории земель, не противоречащие целям ее создания и режиму охранной зоны, установленному настоящим Положением.

15. При планировании деятельности на территории охранной зоны физические и юридические лица обязаны предварительно уведомить об этом исполнительный орган Оренбургской области, проводящий государственную политику и осуществляющий функции по вопросам охраны окружающей среды.
