



ПРАВИТЕЛЬСТВО ОРЕНБУРГСКОЙ ОБЛАСТИ

ПОСТАНОВЛЕНИЕ

08.08.2023

г. Оренбург

№ 804-нн

Об утверждении границ охранных зон газораспределительных сетей и наложении ограничений на входящие в них земельные участки, расположенные на территории муниципального образования Соль-Илецкий городской округ Оренбургской области

В соответствии с Земельным кодексом Российской Федерации, постановлением Правительства Российской Федерации от 20 ноября 2000 года № 878 «Об утверждении Правил охраны газораспределительных сетей», постановлением Правительства Оренбургской области от 18 ноября 2011 года № 1112-п «О порядке утверждения границ охранных зон газораспределительных сетей и наложении ограничений (обременений) на входящие в них земельные участки», на основании заявления акционерного общества «Газпром газораспределение Оренбург» от 26 апреля 2023 года № (16)22-07/1259 и сведений о границах охранных зон объектов газоснабжения Правительство Оренбургской области п о с т а н о в л я е т:

1. Утвердить границы охранных зон газораспределительных сетей следующих объектов газоснабжения:

1) газопровод НД кв..67-70,90,93,97,121 по ул. Вокзальная г.Соль-Илецк площадью 431 кв. метр (приложение № 1);

2) газопровод НД по ул.Цвиллинга от ул. Сорокинская до почты, ул.К.Маркса г.Соль-Илецк площадью 3194 кв. метра (приложение № 2);

3) газопровод НД распределительный от ШРП ж/д ул.Южная,39 к ж/д 1,3,5,7 по пер.Хлебному г.Соль-Илецк площадью 471 кв. метр (приложение № 3);

4) газопровод НД по ул.Московс.-Илецкая 2оч. г.Соль-Илецк площадью 6017 кв. метров (приложение № 4);

5) м/п ГП в/д Ащебут-Перовка-Мещеряк.С-Ил.р-на «40 лет Окт.»(перекл.ч/з р.Д площадью 586 кв. метров (приложение № 5);

6) ГП в/д АГРС с.Саратовка С-Ил.р-на.(перекл.перехода ч/з р.Елшанка) площадью 365 кв. метров (приложение № 6);

7) ГП в/д 12 кгс/см² к кир.зав.(перекл.перех.ч/з р.Елшанка) площадью 288 кв. метров (приложение № 7);

8) ГП н/д по ул.Ленингр.-П.Коммунаров г.С-Илецк (тех.пер.) площадью 89 кв. метров (приложение № 8);

9) ГП НД ул.Шевченко, Володарского, Архитектурная г.Соль-Илецк площадью 37 кв. метров (приложение № 9);

10) ГП НД ул.Шевченко, Володарского, Архитектурная г.Соль-Илецк площадью 33 кв. метра (приложение № 10);

11) ГП НД ул.Шевченко, Володарского, Архитектурная г.Соль-Илецк площадью 45 кв. метров (приложение № 11);

12) газопровод НД к административным зданиям с. Маякское площадью 1582 кв. метра (приложение № 12);

13) Гп НД подз.переходы под а/дорогой г.Соль-Илецк площадью 345 кв. метров (приложение № 13);

14) ГП НД к 2х12 кв.ж/д п.Мирный г.С-Илецк площадью 391 кв. метр (приложение № 14);

15) ГП НД подз. к 2м 12 кв.ж/д ул.Герасим. 157,159а г.С-Илецк (МПП ЖКХ) площадью 421 кв. метр (приложение № 15);

16) газопровод к объекту: жилой дом Соль-Илецк г., Садовая ул., д. 35 площадью 199 кв. метров (приложение № 16);

17) газопровод к объекту: жилой дом Соль-Илецк г., Ивановская ул., д. 40 площадью 134 кв. метра (приложение № 17);

18) газопровод к объекту: жилой дом Соль-Илецк г., Лермонтова ул., д. 22 площадью 41 кв. метр (приложение № 18);

19) газопровод к объекту: жилой дом Соль-Илецк г., Просторная ул., д. 21, кв. 1 площадью 22 кв. метра (приложение № 19);

20) газопровод к объекту: жилой дом Соль-Илецк г., Саратовская ул., д. 28 площадью 23 кв. метра (приложение № 20).

2. Наложить в интересах акционерного общества «Газпром газораспределение Оренбург» (ИНН 5610010369, ОГРН 1025601022512) ограничения, установленные постановлением Правительства Российской Федерации от 20 ноября 2000 года № 878 «Об утверждении Правил охраны газораспределительных сетей», на земельные участки, входящие в охранные зоны, указанные в пункте 1 настоящего постановления.

Убытки, причиненные ограничением прав в связи с установлением охранных зон, указанных в пункте 1 настоящего постановления, подлежат возмещению в срок и порядке согласно статье 57.1 Земельного кодекса Российской Федерации.

3. Министерству природных ресурсов, экологии и имущественных отношений Оренбургской области направить копию настоящего постановления в установленном порядке в орган, осуществляющий государственный кадастровый учет недвижимого имущества и

государственную регистрацию прав на недвижимое имущество, для внесения сведений в Единый государственный реестр недвижимости.

4. Главе муниципального образования Соль-Илецкий городской округ Оренбургской области в соответствии со статьей 33 Градостроительного кодекса Российской Федерации обеспечить отображение в правилах землепользования и застройки границ охранных зон газораспределительных сетей объектов газоснабжения в связи с установлением охранных зон, указанных в пункте 1 настоящего постановления.

5. Рекомендовать администрации муниципального образования Соль-Илецкий городской округ Оренбургской области разместить информацию об охранных зонах, указанных в пункте 1 настоящего постановления, в государственных информационных системах обеспечения градостроительной деятельности и федеральной государственной информационной системе территориального планирования.

6. Контроль за исполнением настоящего постановления возложить на вице-губернатора – заместителя председателя Правительства Оренбургской области по экономической и инвестиционной политике – министра экономического развития, инвестиций, туризма и внешних связей Оренбургской области, за исключением пунктов 4, 5 настоящего постановления, контроль за исполнением положений которых возложить на заместителя председателя Правительства Оренбургской области – министра строительства, жилищно-коммунального, дорожного хозяйства и транспорта Оренбургской области.

7. Постановление вступает в силу по истечении десяти дней после дня его официального опубликования.

Губернатор –
председатель Правительства



Д.В.Паслер

Приложение № 1
к постановлению Правительства
Оренбургской области
от 08.08.2023 № 807-нн

Текстовое и графическое описание местоположения границ
охранной зоны газораспределительной сети объекта газоснабжения
газопровод НД кв..67-70,90,93,97,121 по ул. Вокзальная г.Соль-Илецк *)

Сведения об охранной зоне

№ п/п	Характеристики охранной зоны	Описание характеристик
1	2	3
1.	Местоположение охранной зоны	Российская Федерация, Оренбургская область, Соль-Илецкий район, Соль-Илецк город
2.	Площадь \pm величина погрешности определения площади ($P \pm \Delta P$)	431 кв. метр \pm 18 кв. метров
3.	Иные характеристики охранной зоны	на земельные участки, входящие в охранные зоны газораспределительных сетей, в целях предупреждения их повреждения или нарушения условий их нормальной эксплуатации налагаются ограничения (обременения) в соответствии с Правилами охраны газораспределительных сетей, утвержденными постановлением Правительства Российской Федерации от 20 ноября 2000 года № 878, которыми запрещается: а) строить объекты жилищно-гражданского и производственного назначения; б) сносить и реконструировать мосты, коллекторы, автомобильные и железные дороги с расположенными на них газораспределительными сетями без предварительного выноса этих газопроводов по согласованию с эксплуатационными организациями; в) разрушать берегоукрепительные сооружения, водопропускные устройства, земляные и иные сооружения,

1	2	3
		<p>предохраняющие газораспределительные сети от разрушений;</p> <p>г) перемещать, повреждать, засыпать и уничтожать опознавательные знаки, контрольно-измерительные пункты и другие устройства газораспределительных сетей;</p> <p>д) устраивать свалки и склады, разливать растворы кислот, солей, щелочей и других химически активных веществ;</p> <p>е) огораживать и перегораживать охранные зоны, препятствовать доступу персонала эксплуатационных организаций к газораспределительным сетям, проведению обслуживания и устранению повреждений газораспределительных сетей;</p> <p>ж) разводить огонь и размещать источники огня;</p> <p>з) рыть погреба, копать и обрабатывать почву сельскохозяйственными и мелиоративными орудиями и механизмами на глубину более 0,3 метра;</p> <p>и) открывать калитки и двери газорегуляторных пунктов, станций катодной и дренажной защиты, люки подземных колодцев, включать или отключать электроснабжение средств связи, освещения и систем телемеханики;</p> <p>к) набрасывать, приставлять и привязывать к опорам и надземным газопроводам, ограждениям и зданиям газораспределительных сетей посторонние предметы, лестницы, влезать на них;</p> <p>л) самовольно подключаться к газораспределительным сетям</p>

*) Наименование объекта газоснабжения указано в соответствии со сведениями, содержащимися в государственном реестре опасных производственных объектов.

Сведения о местоположении границ охранной зоны

Система координат: МСК – субъект 56				
Сведения о характерных точках границ охранной зоны				
обозначение характерных точек границы	координаты (метров)		метод определения координат и средняя квадратическая погрешность положения характерной точки (Mt) (метров)	описание закрепления точки
	X	Y		
1	2	3	4	5
1	361327,28	2297027,46	метод спутниковых геодезических измерений. Mt = 0,1	—
2	361327,21	2297037,73	метод спутниковых геодезических измерений. Mt = 0,1	—
3	361323,21	2297037,71	метод спутниковых геодезических измерений. Mt = 0,1	—
4	361323,28	2297027,43	метод спутниковых геодезических измерений. Mt = 0,1	—
1	361327,28	2297027,46	метод спутниковых геодезических измерений. Mt = 0,1	—
5	361248,05	2297033,23	метод спутниковых геодезических измерений. Mt = 0,1	—
6	361247,97	2297046,85	метод спутниковых геодезических измерений. Mt = 0,1	—
7	361243,97	2297046,83	метод спутниковых геодезических измерений. Mt = 0,1	—
8	361244,05	2297033,20	метод спутниковых геодезических измерений. Mt = 0,1	—
5	361248,05	2297033,23	метод спутниковых геодезических измерений. Mt = 0,1	—

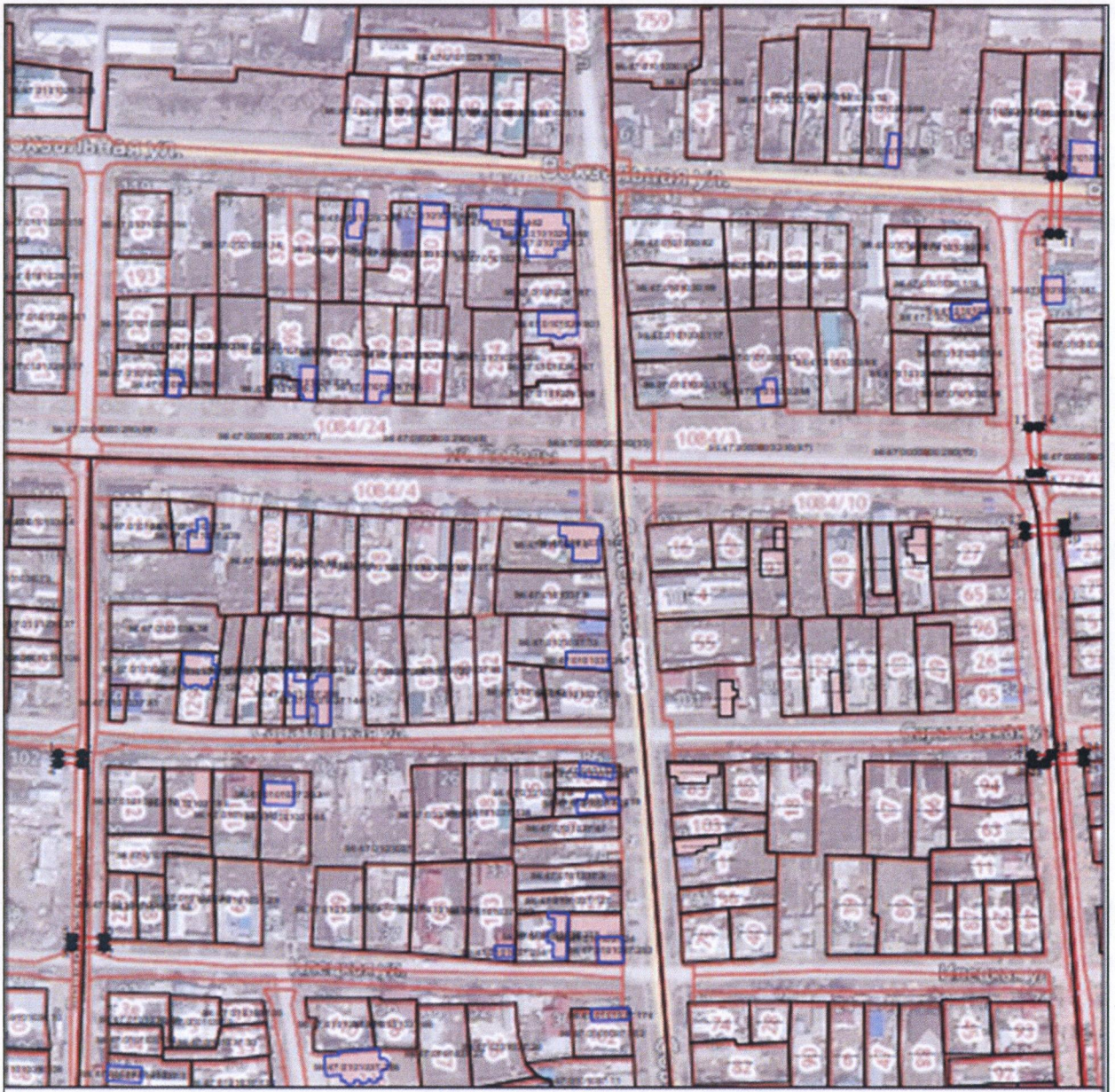
1	2	3	4	5
9	361577,11	2297447,34	метод спутниковых геодезических измерений. Mt = 0,1	—
10	361576,99	2297451,33	метод спутниковых геодезических измерений. Mt = 0,1	—
11	361551,82	2297450,61	метод спутниковых геодезических измерений. Mt = 0,1	—
12	361551,93	2297446,61	метод спутниковых геодезических измерений. Mt = 0,1	—
9	361577,11	2297447,34	метод спутниковых геодезических измерений. Mt = 0,1	—
13	361468,26	2297437,91	метод спутниковых геодезических измерений. Mt = 0,1	—
14	361468,42	2297441,90	метод спутниковых геодезических измерений. Mt = 0,1	—
15	361448,56	2297442,70	метод спутниковых геодезических измерений. Mt = 0,1	—
16	361448,40	2297438,70	метод спутниковых геодезических измерений. Mt = 0,1	—
13	361468,26	2297437,91	метод спутниковых геодезических измерений. Mt = 0,1	—
17	361425,60	2297435,83	метод спутниковых геодезических измерений. Mt = 0,1	—
18	361426,89	2297452,64	метод спутниковых геодезических измерений. Mt = 0,1	—
19	361422,91	2297452,95	метод спутниковых геодезических измерений. Mt = 0,1	—

1	2	3	4	5
20	361421,61	2297436,14	метод спутниковых геодезических измерений. Mt = 0,1	—
17	361425,60	2297435,83	метод спутниковых геодезических измерений. Mt = 0,1	—
21	361327,01	2297438,99	метод спутниковых геодезических измерений. Mt = 0,1	—
22	361327,56	2297447,27	метод спутниковых геодезических измерений. Mt = 0,1	—
23	361327,17	2297447,30	метод спутниковых геодезических измерений. Mt = 0,1	—
24	361327,96	2297460,66	метод спутниковых геодезических измерений. Mt = 0,1	—
25	361323,96	2297460,89	метод спутниковых геодезических измерений. Mt = 0,1	—
26	361323,01	2297444,56	метод спутниковых геодезических измерений. Mt = 0,1	—
27	361323,37	2297444,54	метод спутниковых геодезических измерений. Mt = 0,1	—
28	361323,02	2297439,26	метод спутниковых геодезических измерений. Mt = 0,1	—
21	361327,01	2297438,99	метод спутниковых геодезических измерений. Mt = 0,1	—

Сведения о частях границ охранной зоны

Обозначение части границ		Описание прохождения части границ
от точки	до точки	
1	2	3
1	2	—
2	3	—
3	4	—
4	1	—
5	6	—
6	7	—
7	8	—
8	5	—
9	10	—
10	11	—
11	12	—
12	9	—
13	14	—
14	15	—
15	16	—
16	13	—
17	18	—
18	19	—
19	20	—
20	17	—
21	22	—
22	23	—
23	24	—
24	25	—
25	26	—
26	27	—
27	28	—
28	21	—

План границ охранной зоны



Масштаб 1:3500

Используемые условные знаки и обозначения:

- — граница охранной зоны;
- — ось газопровода;
- — граница учтенного земельного участка (объекта капитального строительства);
- 56:11:0101001 — номер кадастрового квартала;
- 56:11:0101001:1 — номер учтенного земельного участка (объекта капитального строительства) в кадастровом квартале;
- 1 — номер характерной точки границы охранной зоны;
- — характерная точка границы охранной зоны.

Приложение № 2
к постановлению Правительства
Оренбургской области
от 08.08.2023 № 804-нн

Текстовое и графическое описание местоположения границ
охранной зоны газораспределительной сети объекта газоснабжения
газопровод НД по ул.Цвиллинга от ул. Сорокинская до почты,
ул.К.Маркса г.Соль-Илецк *)

Сведения об охранной зоне

№ п/п	Характеристики охранной зоны	Описание характеристик
1	2	3
1.	Местоположение охранной зоны	Российская Федерация, Оренбургская область, Соль-Илецкий район, Соль-Илецк город
2.	Площадь \pm величина погрешности определения площади ($P \pm \Delta P$)	3194 кв. метра \pm 20 кв. метров
3.	Иные характеристики охранной зоны	на земельные участки, входящие в охранные зоны газораспределительных сетей, в целях предупреждения их повреждения или нарушения условий их нормальной эксплуатации налагаются ограничения (обременения) в соответствии с Правилами охраны газораспределительных сетей, утвержденными постановлением Правительства Российской Федерации от 20 ноября 2000 года № 878, которыми запрещается: а) строить объекты жилищно-гражданского и производственного назначения; б) сносить и реконструировать мосты, коллекторы, автомобильные и железные дороги с расположенными на них газораспределительными сетями без предварительного выноса этих газопроводов по согласованию с эксплуатационными организациями; в) разрушать берегоукрепительные сооружения, водопропускные устройства,

1	2	3
		<p>земляные и иные сооружения, предохраняющие газораспределительные сети от разрушений;</p> <p>г) перемещать, повреждать, засыпать и уничтожать опознавательные знаки, контрольно-измерительные пункты и другие устройства газораспределительных сетей;</p> <p>д) устраивать свалки и склады, разливать растворы кислот, солей, щелочей и других химически активных веществ;</p> <p>е) огораживать и перегораживать охранные зоны, препятствовать доступу персонала эксплуатационных организаций к газораспределительным сетям, проведению обслуживания и устранению повреждений газораспределительных сетей;</p> <p>ж) разводить огонь и размещать источники огня;</p> <p>з) рыть погреба, копать и обрабатывать почву сельскохозяйственными и мелиоративными орудиями и механизмами на глубину более 0,3 метра;</p> <p>и) открывать калитки и двери газорегуляторных пунктов, станций катодной и дренажной защиты, люки подземных колодцев, включать или отключать электроснабжение средств связи, освещения и систем телемеханики;</p> <p>к) набрасывать, приставлять и привязывать к опорам и надземным газопроводам, ограждениям и зданиям газораспределительных сетей посторонние предметы, лестницы, влезать на них;</p> <p>л) самовольно подключаться к газораспределительным сетям</p>

*) Наименование объекта газоснабжения указано в соответствии со сведениями, содержащимися в государственном реестре опасных производственных объектов.

Сведения о местоположении границ охранной зоны

Система координат: МСК – субъект 56				
Сведения о характерных точках границ охранной зоны				
обозначение характерных точек границы	координаты (метров)		метод определения координат и средняя квадратическая погрешность положения характерной точки (Mt) (метров)	описание закрепления точки
	X	Y		
1	2	3	4	5
1	360817,18	2296459,86	метод спутниковых геодезических измерений. Mt = 0,1	—
2	360817,13	2296463,86	метод спутниковых геодезических измерений. Mt = 0,1	—
3	360749,16	2296462,98	метод спутниковых геодезических измерений. Mt = 0,1	—
4	360666,36	2296462,13	метод спутниковых геодезических измерений. Mt = 0,1	—
5	360597,09	2296461,38	метод спутниковых геодезических измерений. Mt = 0,1	—
6	360596,72	2296467,66	метод спутниковых геодезических измерений. Mt = 0,1	—
7	360568,24	2296467,27	метод спутниковых геодезических измерений. Mt = 0,1	—
8	360543,20	2296466,94	метод спутниковых геодезических измерений. Mt = 0,1	—
9	360505,93	2296466,44	метод спутниковых геодезических измерений. Mt = 0,1	—
10	360492,58	2296466,11	метод спутниковых геодезических измерений. Mt = 0,1	—

1	2	3	4	5
11	360457,04	2296465,23	метод спутниковых геодезических измерений. Mt = 0,1	—
12	360412,60	2296468,62	метод спутниковых геодезических измерений. Mt = 0,1	—
13	360394,03	2296470,04	метод спутниковых геодезических измерений. Mt = 0,1	—
14	360364,32	2296474,35	метод спутниковых геодезических измерений. Mt = 0,1	—
15	360364,15	2296493,35	метод спутниковых геодезических измерений. Mt = 0,1	—
16	360363,54	2296558,83	метод спутниковых геодезических измерений. Mt = 0,1	—
17	360362,73	2296574,73	метод спутниковых геодезических измерений. Mt = 0,1	—
18	360362,49	2296579,44	метод спутниковых геодезических измерений. Mt = 0,1	—
19	360361,40	2296600,76	метод спутниковых геодезических измерений. Mt = 0,1	—
20	360371,25	2296601,03	метод спутниковых геодезических измерений. Mt = 0,1	—
21	360370,31	2296625,34	метод спутниковых геодезических измерений. Mt = 0,1	—
22	360362,26	2296625,43	метод спутниковых геодезических измерений. Mt = 0,1	—
23	360362,12	2296631,24	метод спутниковых геодезических измерений. Mt = 0,1	—
24	360358,46	2296781,22	метод спутниковых геодезических измерений. Mt = 0,1	—

1	2	3	4	5
25	360358,20	2296792,17	метод спутниковых геодезических измерений. Mt = 0,1	—
26	360354,20	2296792,08	метод спутниковых геодезических измерений. Mt = 0,1	—
27	360354,46	2296781,12	метод спутниковых геодезических измерений. Mt = 0,1	—
28	360358,12	2296631,14	метод спутниковых геодезических измерений. Mt = 0,1	—
29	360358,36	2296621,47	метод спутниковых геодезических измерений. Mt = 0,1	—
30	360366,46	2296621,38	метод спутниковых геодезических измерений. Mt = 0,1	—
31	360367,10	2296604,92	метод спутниковых геодезических измерений. Mt = 0,1	—
32	360357,20	2296604,64	метод спутниковых геодезических измерений. Mt = 0,1	—
33	360358,49	2296579,24	метод спутниковых геодезических измерений. Mt = 0,1	—
34	360358,73	2296574,53	метод спутниковых геодезических измерений. Mt = 0,1	—
35	360359,54	2296558,70	метод спутниковых геодезических измерений. Mt = 0,1	—
36	360360,15	2296493,31	метод спутниковых геодезических измерений. Mt = 0,1	—
37	360360,36	2296470,88	метод спутниковых геодезических измерений. Mt = 0,1	—
38	360393,59	2296466,06	метод спутниковых геодезических измерений. Mt = 0,1	—

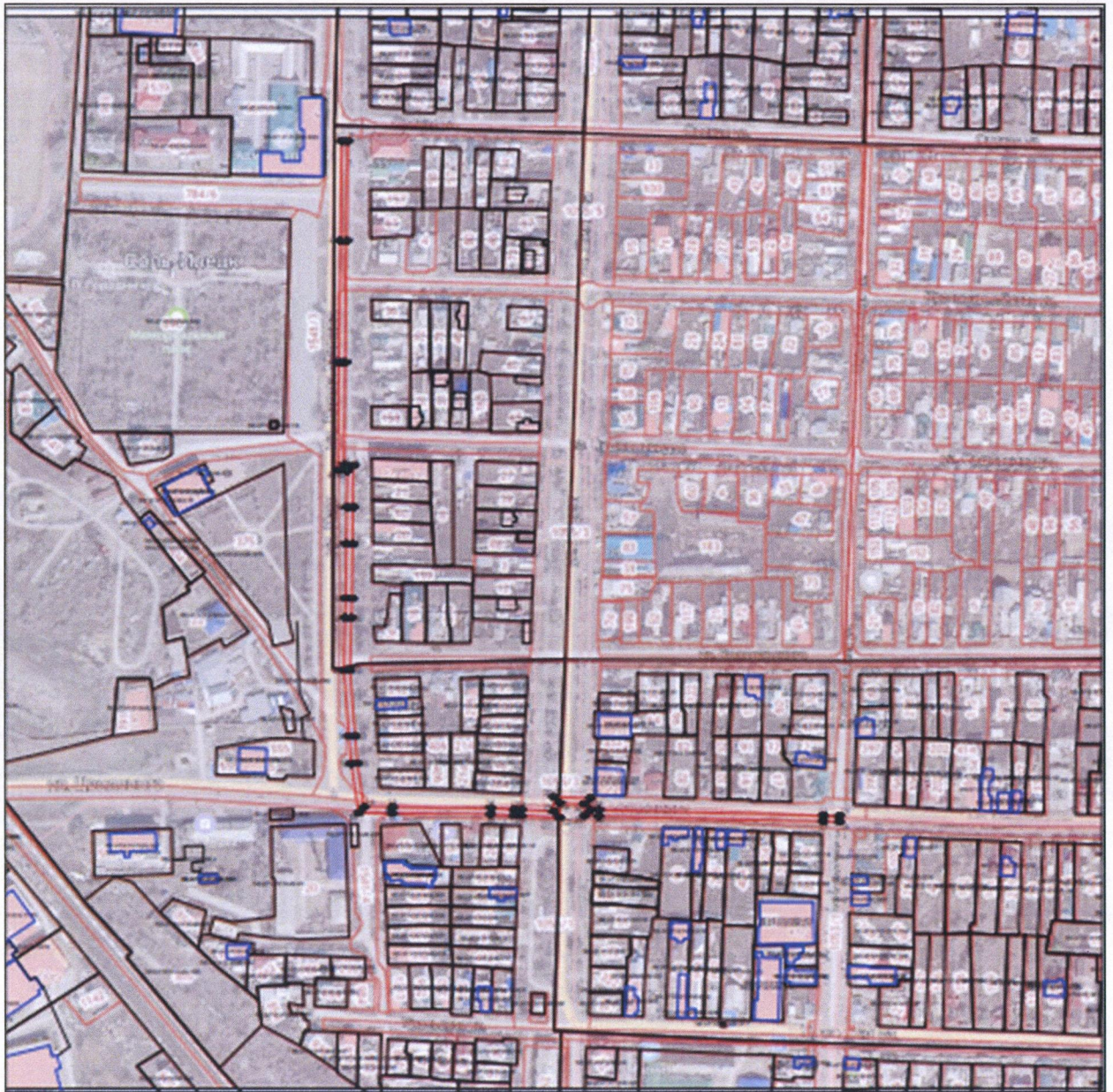
1	2	3	4	5
39	360412,30	2296464,63	метод спутниковых геодезических измерений. Mt = 0,1	—
40	360456,94	2296461,23	метод спутниковых геодезических измерений. Mt = 0,1	—
41	360492,68	2296462,11	метод спутниковых геодезических измерений. Mt = 0,1	—
42	360506,00	2296462,44	метод спутниковых геодезических измерений. Mt = 0,1	—
43	360543,25	2296462,94	метод спутниковых геодезических измерений. Mt = 0,1	—
44	360568,29	2296463,27	метод спутниковых геодезических измерений. Mt = 0,1	—
45	360592,96	2296463,60	метод спутниковых геодезических измерений. Mt = 0,1	—
46	360593,33	2296457,34	метод спутниковых геодезических измерений. Mt = 0,1	—
47	360666,41	2296458,13	метод спутниковых геодезических измерений. Mt = 0,1	—
48	360749,21	2296458,98	метод спутниковых геодезических измерений. Mt = 0,1	—
1	360817,18	2296459,86	метод спутниковых геодезических измерений. Mt = 0,1	—

Сведения о частях границ охранной зоны

Обозначение части границ		Описание прохождения части границ
от точки	до точки	
1	2	3
1	2	—
2	3	—
3	4	—
4	5	—
5	6	—
6	7	—
7	8	—
8	9	—
9	10	—
10	11	—
11	12	—
12	13	—
13	14	—
14	15	—
15	16	—
16	17	—
17	18	—
18	19	—
19	20	—
20	21	—
21	22	—
22	23	—
23	24	—
24	25	—
25	26	—
26	27	—
27	28	—
28	29	—
29	30	—
30	31	—
31	32	—
32	33	—
33	34	—
34	35	—
35	36	—
36	37	—
37	38	—




1	2	3
38	39	—
39	40	—
40	41	—
41	42	—
42	43	—
43	44	—
44	45	—
45	46	—
46	47	—
47	48	—
48	1	—

План границ охранной зоны



Масштаб 1:4000

Используемые условные знаки и обозначения:

- | | |
|---|--|
|  | — граница охранной зоны; |
|  | — ось газопровода; |
|  | — граница учетного земельного участка (объекта капитального строительства); |
| 56:11:0101001 | — номер кадастрового квартала; |
| 56:11:0101001:1 | — номер учетного земельного участка (объекта капитального строительства) в кадастровом квартале; |
| 1 | — номер характерной точки границы охранной зоны; |
| • | — характерная точка границы охранной зоны. |

Приложение № 3
к постановлению Правительства
Оренбургской области
от 08.08.2023 № 807-нн

Текстовое и графическое описание местоположения границ
охранной зоны газораспределительной сети объекта газоснабжения
газопровод НД распределительный от ШРП ж/д ул.Южная,39 к ж/д 1,3,5,7
по пер.Хлебному г.Соль-Илецк *)

Сведения об охранной зоне

№ п/п	Характеристики охранной зоны	Описание характеристик
1	2	3
1.	Местоположение охранной зоны	Российская Федерация, Оренбургская область, Соль-Илецкий район, Соль-Илецк город
2.	Площадь \pm величина погрешности определения площади ($P \pm \Delta P$)	471 кв. метр \pm 8 кв. метров
3.	Иные характеристики охранной зоны	на земельные участки, входящие в охранные зоны газораспределительных сетей, в целях предупреждения их повреждения или нарушения условий их нормальной эксплуатации налагаются ограничения (обременения) в соответствии с Правилами охраны газораспределительных сетей, утвержденными постановлением Правительства Российской Федерации от 20 ноября 2000 года № 878, которыми запрещается: а) строить объекты жилищно-гражданского и производственного назначения; б) сносить и реконструировать мосты, коллекторы, автомобильные и железные дороги с расположенными на них газораспределительными сетями без предварительного выноса этих газопроводов по согласованию с эксплуатационными организациями;

1	2	3
		<p>в) разрушать берегоукрепительные сооружения, водопропускные устройства, земляные и иные сооружения, предохраняющие газораспределительные сети от разрушений;</p> <p>г) перемещать, повреждать, засыпать и уничтожать опознавательные знаки, контрольно-измерительные пункты и другие устройства газораспределительных сетей;</p> <p>д) устраивать свалки и склады, разливать растворы кислот, солей, щелочей и других химически активных веществ;</p> <p>е) огораживать и перегораживать охранные зоны, препятствовать доступу персонала эксплуатационных организаций к газораспределительным сетям, проведению обслуживания и устранению повреждений газораспределительных сетей;</p> <p>ж) разводить огонь и размещать источники огня;</p> <p>з) рыть погреба, копать и обрабатывать почву сельскохозяйственными и мелиоративными орудиями и механизмами на глубину более 0,3 метра;</p> <p>и) открывать калитки и двери газорегуляторных пунктов, станций катодной и дренажной защиты, люки подземных колодцев, включать или отключать электроснабжение средств связи, освещения и систем телемеханики;</p> <p>к) набрасывать, приставлять и привязывать к опорам и надземным газопроводам, ограждениям и зданиям газораспределительных сетей посторонние предметы, лестницы, влезать на них;</p> <p>л) самовольно подключаться к газораспределительным сетям</p>

*) Наименование объекта газоснабжения указано в соответствии со сведениями, содержащимися в государственном реестре опасных производственных объектов.

Сведения о местоположении границ охранной зоны

Система координат: МСК – субъект 56				
Сведения о характерных точках границ охранной зоны				
обозначение характерных точек границы	координаты (метров)		метод определения координат и средняя квадратическая погрешность положения характерной точки (Mt) (метров)	описание закреплен ия точки
	X	Y		
1	2	3	4	5
1	360067,77	2296339,50	метод спутниковых геодезических измерений. Mt = 0,1	—
2	360067,13	2296378,33	метод спутниковых геодезических измерений. Mt = 0,1	—
3	360081,17	2296389,89	метод спутниковых геодезических измерений. Mt = 0,1	—
4	360080,06	2296392,49	метод спутниковых геодезических измерений. Mt = 0,1	—
5	360078,24	2296395,70	метод спутниковых геодезических измерений. Mt = 0,1	—
6	360074,76	2296393,72	метод спутниковых геодезических измерений. Mt = 0,1	—
7	360076,29	2296391,04	метод спутниковых геодезических измерений. Mt = 0,1	—
8	360063,10	2296380,19	метод спутниковых геодезических измерений. Mt = 0,1	—
9	360063,76	2296340,00	метод спутниковых геодезических измерений. Mt = 0,1	—
10	360050,49	2296291,09	метод спутниковых геодезических измерений. Mt = 0,1	—

1	2	3	4	5
11	360049,24	2296286,49	метод спутниковых геодезических измерений. Mt = 0,1	—
12	360053,10	2296285,45	метод спутниковых геодезических измерений. Mt = 0,1	—
13	360054,35	2296290,04	метод спутниковых геодезических измерений. Mt = 0,1	—
1	360067,77	2296339,50	метод спутниковых геодезических измерений. Mt = 0,1	—

Сведения о частях границ охранной зоны

Обозначение части границ		Описание прохождения части границ
от точки	до точки	
1	2	3
1	2	—
2	3	—
3	4	—
4	5	—
5	6	—
6	7	—
7	8	—
8	9	—
9	10	—
10	11	—
11	12	—
12	13	—
13	1	—

План границ охранной зоны



Масштаб 1:1000

Используемые условные знаки и обозначения:

- | | |
|-----------------|--|
| | – граница охранной зоны; |
| | – ось газопровода; |
| | – граница учетного земельного участка (объекта капитального строительства); |
| 56:11:0101001 | – номер кадастрового квартала; |
| 56:11:0101001:1 | – номер учетного земельного участка (объекта капитального строительства) в кадастровом квартале; |
| 1 | – номер характерной точки границы охранной зоны; |
| . | – характерная точка границы охранной зоны. |

Приложение № 4
к постановлению Правительства
Оренбургской области
от 08.08.2023 № 804-пн

Текстовое и графическое описание местоположения границ
охранной зоны газораспределительной сети объекта газоснабжения
газопровод НД по ул.Московс.-Илецкая 2оч. г.Соль-Илецк *)

Сведения об охранной зоне

№ п/п	Характеристики охранной зоны	Описание характеристик
1	2	3
1.	Местоположение охранной зоны	Российская Федерация, Оренбургская область, Соль-Илецкий район, Соль-Илецк город
2.	Площадь \pm величина погрешности определения площади ($P \pm \Delta P$)	6017 кв. метров \pm 39 кв. метров
3.	Иные характеристики охранной зоны	на земельные участки, входящие в охранные зоны газораспределительных сетей, в целях предупреждения их повреждения или нарушения условий их нормальной эксплуатации налагаются ограничения (обременения) в соответствии с Правилами охраны газораспределительных сетей, утвержденными постановлением Правительства Российской Федерации от 20 ноября 2000 года № 878, которыми запрещается: а) строить объекты жилищно-гражданского и производственного назначения; б) сносить и реконструировать мосты, коллекторы, автомобильные и железные дороги с расположенными на них газораспределительными сетями без предварительного выноса этих газопроводов по согласованию с эксплуатационными организациями; в) разрушать берегоукрепительные сооружения, водопропускные устройства,

1	2	3
		<p>земляные и иные сооружения, предохраняющие газораспределительные сети от разрушений;</p> <p>г) перемещать, повреждать, засыпать и уничтожать опознавательные знаки, контрольно-измерительные пункты и другие устройства газораспределительных сетей;</p> <p>д) устраивать свалки и склады, разливать растворы кислот, солей, щелочей и других химически активных веществ;</p> <p>е) огораживать и перегораживать охранные зоны, препятствовать доступу персонала эксплуатационных организаций к газораспределительным сетям, проведению обслуживания и устранению повреждений газораспределительных сетей;</p> <p>ж) разводить огонь и размещать источники огня;</p> <p>з) рыть погреба, копать и обрабатывать почву сельскохозяйственными и мелиоративными орудиями и механизмами на глубину более 0,3 метра;</p> <p>и) открывать калитки и двери газорегуляторных пунктов, станций катодной и дренажной защиты, люки подземных колодцев, включать или отключать электроснабжение средств связи, освещения и систем телемеханики;</p> <p>к) набрасывать, приставлять и привязывать к опорам и надземным газопроводам, ограждениям и зданиям газораспределительных сетей посторонние предметы, лестницы, влезать на них;</p> <p>л) самовольно подключаться к газораспределительным сетям</p>

*) Наименование объекта газоснабжения указано в соответствии со сведениями, содержащимися в государственном реестре опасных производственных объектов.

Сведения о местоположении границ охранной зоны

Система координат: МСК – субъект 56				
Сведения о характерных точках границ охранной зоны				
обозначение характерных точек границы	координаты (метров)		метод определения координат и средняя квадратическая погрешность положения характерной точки (Mt) (метров)	описание закрепления точки
	X	Y		
1	2	3	4	5
1	361282,74	2295751,99	метод спутниковых геодезических измерений. Mt = 0,1	—
2	361286,74	2295752,16	метод спутниковых геодезических измерений. Mt = 0,1	—
3	361286,34	2295761,50	метод спутниковых геодезических измерений. Mt = 0,1	—
4	361286,19	2295763,74	метод спутниковых геодезических измерений. Mt = 0,1	—
5	361280,25	2295855,70	метод спутниковых геодезических измерений. Mt = 0,1	—
6	361279,92	2295925,14	метод спутниковых геодезических измерений. Mt = 0,1	—
7	361279,90	2295928,70	метод спутниковых геодезических измерений. Mt = 0,1	—
8	361277,20	2296000,61	метод спутниковых геодезических измерений. Mt = 0,1	—
9	361277,06	2296004,23	метод спутниковых геодезических измерений. Mt = 0,1	—
10	361272,43	2296127,52	метод спутниковых геодезических измерений. Mt = 0,1	—

1	2	3	4	5
11	361265,83	2296282,26	метод спутниковых геодезических измерений. Mt = 0,1	—
12	361265,10	2296299,38	метод спутниковых геодезических измерений. Mt = 0,1	—
13	361264,55	2296309,05	метод спутниковых геодезических измерений. Mt = 0,1	—
14	361260,55	2296308,82	метод спутниковых геодезических измерений. Mt = 0,1	—
15	361261,11	2296299,18	метод спутниковых геодезических измерений. Mt = 0,1	—
16	361261,84	2296282,09	метод спутниковых геодезических измерений. Mt = 0,1	—
17	361268,43	2296127,36	метод спутниковых геодезических измерений. Mt = 0,1	—
18	361273,07	2296004,08	метод спутниковых геодезических измерений. Mt = 0,1	—
19	361273,20	2296000,46	метод спутниковых геодезических измерений. Mt = 0,1	—
20	361275,90	2295928,62	метод спутниковых геодезических измерений. Mt = 0,1	—
21	361275,92	2295925,12	метод спутниковых геодезических измерений. Mt = 0,1	—
22	361276,25	2295855,57	метод спутниковых геодезических измерений. Mt = 0,1	—
23	361282,20	2295763,48	метод спутниковых геодезических измерений. Mt = 0,1	—
24	361282,34	2295761,28	метод спутниковых геодезических измерений. Mt = 0,1	—

1	2	3	4	5
1	361282,74	2295751,99	метод спутниковых геодезических измерений. Mt = 0,1	—
25	361026,33	2297023,97	метод спутниковых геодезических измерений. Mt = 0,1	—
26	361026,27	2297029,34	метод спутниковых геодезических измерений. Mt = 0,1	—
27	361026,25	2297030,89	метод спутниковых геодезических измерений. Mt = 0,1	—
28	361025,25	2297088,73	метод спутниковых геодезических измерений. Mt = 0,1	—
29	361023,52	2297153,40	метод спутниковых геодезических измерений. Mt = 0,1	—
30	361022,19	2297222,24	метод спутниковых геодезических измерений. Mt = 0,1	—
31	361020,85	2297257,08	метод спутниковых геодезических измерений. Mt = 0,1	—
32	361018,71	2297312,62	метод спутниковых геодезических измерений. Mt = 0,1	—
33	361017,09	2297407,49	метод спутниковых геодезических измерений. Mt = 0,1	—
34	361017,06	2297464,16	метод спутниковых геодезических измерений. Mt = 0,1	—
35	361017,06	2297485,05	метод спутниковых геодезических измерений. Mt = 0,1	—
36	361017,06	2297552,55	метод спутниковых геодезических измерений. Mt = 0,1	—
37	361016,71	2297644,33	метод спутниковых геодезических измерений. Mt = 0,1	—

1	2	3	4	5
38	361016,70	2297648,87	метод спутниковых геодезических измерений. Mt = 0,1	—
39	361017,05	2297656,15	метод спутниковых геодезических измерений. Mt = 0,1	—
40	361013,03	2297656,46	метод спутниковых геодезических измерений. Mt = 0,1	—
41	360993,87	2297657,99	метод спутниковых геодезических измерений. Mt = 0,1	—
42	360917,08	2297664,62	метод спутниковых геодезических измерений. Mt = 0,1	—
43	360910,67	2297665,01	метод спутниковых геодезических измерений. Mt = 0,1	—
44	360904,92	2297665,23	метод спутниковых геодезических измерений. Mt = 0,1	—
45	360904,75	2297675,13	метод спутниковых геодезических измерений. Mt = 0,1	—
46	360904,64	2297681,75	метод спутниковых геодезических измерений. Mt = 0,1	—
47	360902,43	2297747,15	метод спутниковых геодезических измерений. Mt = 0,1	—
48	360899,08	2297811,89	метод спутниковых геодезических измерений. Mt = 0,1	—
49	360896,41	2297867,27	метод спутниковых геодезических измерений. Mt = 0,1	—
50	360892,41	2297867,08	метод спутниковых геодезических измерений. Mt = 0,1	—
51	360895,09	2297811,69	метод спутниковых геодезических измерений. Mt = 0,1	—

1	2	3	4	5
52	360898,43	2297746,97	метод спутниковых геодезических измерений. Mt = 0,1	—
53	360900,64	2297681,65	метод спутниковых геодезических измерений. Mt = 0,1	—
54	360900,75	2297675,06	метод спутниковых геодезических измерений. Mt = 0,1	—
55	360900,93	2297664,74	метод спутниковых геодезических измерений. Mt = 0,1	—
56	360900,78	2297661,90	метод спутниковых геодезических измерений. Mt = 0,1	—
57	360903,44	2297661,28	метод спутниковых геодезических измерений. Mt = 0,1	—
58	360910,47	2297661,02	метод спутниковых геодезических измерений. Mt = 0,1	—
59	360916,79	2297660,63	метод спутниковых геодезических измерений. Mt = 0,1	—
60	360993,54	2297654,00	метод спутниковых геодезических измерений. Mt = 0,1	—
61	361012,87	2297652,46	метод спутниковых геодезических измерений. Mt = 0,1	—
62	361012,70	2297648,95	метод спутниковых геодезических измерений. Mt = 0,1	—
63	361012,71	2297644,32	метод спутниковых геодезических измерений. Mt = 0,1	—
64	361012,73	2297639,65	метод спутниковых геодезических измерений. Mt = 0,1	—
65	361013,06	2297552,54	метод спутниковых геодезических измерений. Mt = 0,1	—

1	2	3	4	5
66	361013,06	2297485,05	метод спутниковых геодезических измерений. Mt = 0,1	—
67	361013,06	2297477,06	метод спутниковых геодезических измерений. Mt = 0,1	—
68	361013,06	2297468,19	метод спутниковых геодезических измерений. Mt = 0,1	—
69	361013,06	2297464,15	метод спутниковых геодезических измерений. Mt = 0,1	—
70	361013,09	2297407,45	метод спутниковых геодезических измерений. Mt = 0,1	—
71	361014,71	2297312,51	метод спутниковых геодезических измерений. Mt = 0,1	—
72	361016,85	2297256,93	метод спутниковых геодезических измерений. Mt = 0,1	—
73	361018,19	2297222,13	метод спутниковых геодезических измерений. Mt = 0,1	—
74	361019,46	2297156,68	метод спутниковых геодезических измерений. Mt = 0,1	—
75	361019,52	2297153,30	метод спутниковых геодезических измерений. Mt = 0,1	—
76	361021,25	2297088,64	метод спутниковых геодезических измерений. Mt = 0,1	—
77	361022,25	2297030,83	метод спутниковых геодезических измерений. Mt = 0,1	—
78	361022,27	2297029,30	метод спутниковых геодезических измерений. Mt = 0,1	—
79	361022,33	2297023,93	метод спутниковых геодезических измерений. Mt = 0,1	—

1	2	3	4	5
25	361026,33	2297023,97	метод спутниковых геодезических измерений. Mt = 0,1	—

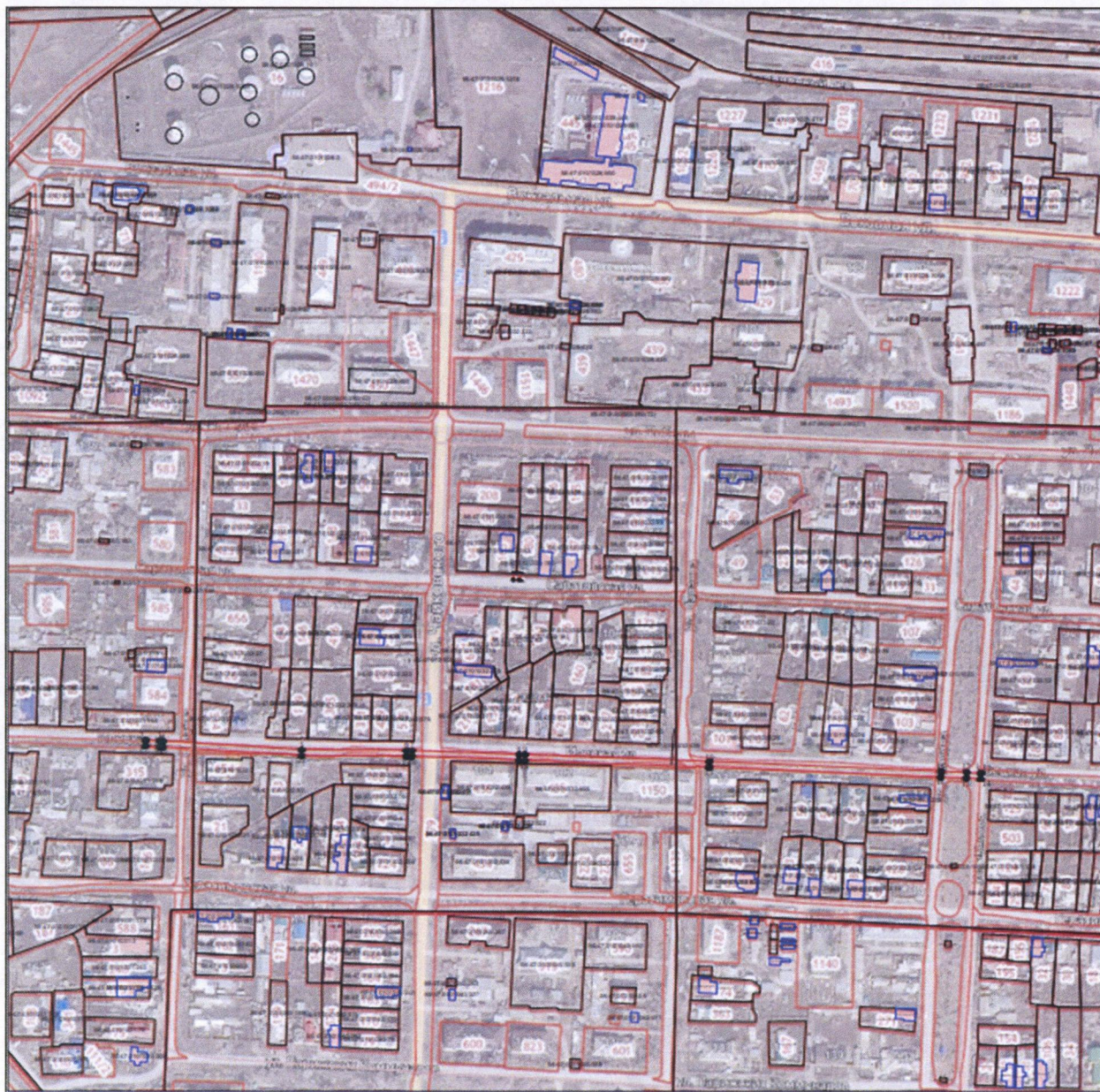
Сведения о частях границ охранной зоны

Обозначение части границ		Описание прохождения части границ
от точки	до точки	
1	2	3
1	2	—
2	3	—
3	4	—
4	5	—
5	6	—
6	7	—
7	8	—
8	9	—
9	10	—
10	11	—
11	12	—
12	13	—
13	14	—
14	15	—
15	16	—
16	17	—
17	18	—
18	19	—
19	20	—
20	21	—
21	22	—
22	23	—
23	24	—
24	1	—
25	26	—
26	27	—
27	28	—
28	29	—
29	30	—

1	2	3
30	31	—
31	32	—
32	33	—
33	34	—
34	35	—
35	36	—
36	37	—
37	38	—
38	39	—
39	40	—
40	41	—
41	42	—
42	43	—
43	44	—
44	45	—
45	46	—
46	47	—
47	48	—
48	49	—
49	50	—
50	51	—
51	52	—
52	53	—
53	54	—
54	55	—
55	56	—
56	57	—
57	58	—
58	59	—
59	60	—
60	61	—
61	62	—
62	63	—
63	64	—
64	65	—
65	66	—
66	67	—
67	68	—
68	69	—
69	70	—
70	71	—
71	72	—
72	73	—




1	2	3
73	74	—
74	75	—
75	76	—
76	77	—
77	78	—
78	79	—
79	25	—

План границ охранной зоны



Масштаб 1:4000

Используемые условные знаки и обозначения:




- | | |
|---|--|
|  | – граница охранной зоны; |
|  | – ось газопровода; |
|  | – граница учетного земельного участка (объекта капитального строительства); |
| 56:11:0101001 | – номер кадастрового квартала; |
| 56:11:0101001:1 | – номер учетного земельного участка (объекта капитального строительства) в кадастровом квартале; |
| 1 | – номер характерной точки границы охранной зоны; |
| . | – характерная точка границы охранной зоны. |

План границ охранной зоны



Масштаб 1:5000

Используемые условные знаки и обозначения:

- | | |
|---|---|
|  | — граница охранной зоны; |
|  | — ось газопровода; |
|  | — граница учтенного земельного участка (объекта капитального строительства); |
| 56:11:0101001 | — номер кадастрового квартала; |
| 56:11:0101001:1 | — номер учтенного земельного участка (объекта капитального строительства) в кадастровом квартале; |
| 1 | — номер характерной точки границы охранной зоны; |
| • | — характерная точка границы охранной зоны. |

Приложение № 5
к постановлению Правительства
Оренбургской области
от 08.08.2023 № 804-нн

Текстовое и графическое описание местоположения границ
охранной зоны газораспределительной сети объекта газонабжения м/п ГП
в/д Ащебут-Перовка-Мещеряк.С-Ил.р-на «40 лет Окт.»(перекл.ч/з р.Д *)

Сведения об охранной зоне

№ п/п	Характеристики охранной зоны	Описание характеристик
1	2	3
1.	Местоположение охранной зоны	Российская Федерация, Оренбургская область, Соль-Илецкий район;
2.	Площадь \pm величина погрешности определения площади ($P \pm \Delta P$)	586 кв. метров \pm 8 кв. метров
3.	Иные характеристики охранной зоны	на земельные участки, входящие в охранные зоны газораспределительных сетей, в целях предупреждения их повреждения или нарушения условий их нормальной эксплуатации налагаются ограничения (обременения) в соответствии с Правилами охраны газораспределительных сетей, утвержденными постановлением Правительства Российской Федерации от 20 ноября 2000 года № 878, которыми запрещается: а) строить объекты жилищно-гражданского и производственного назначения; б) сносить и реконструировать мосты, коллекторы, автомобильные и железные дороги с расположенными на них газораспределительными сетями без предварительного выноса этих газопроводов по согласованию с эксплуатационными организациями; в) разрушать берегоукрепительные сооружения, водопропускные устройства, земляные и иные сооружения,

1	2	3
		<p>предохраняющие газораспределительные сети от разрушений;</p> <p>г) перемещать, повреждать, засыпать и уничтожать опознавательные знаки, контрольно-измерительные пункты и другие устройства газораспределительных сетей;</p> <p>д) устраивать свалки и склады, разливать растворы кислот, солей, щелочей и других химически активных веществ;</p> <p>е) огораживать и перегораживать охранные зоны, препятствовать доступу персонала эксплуатационных организаций к газораспределительным сетям, проведению обслуживания и устранению повреждений газораспределительных сетей;</p> <p>ж) разводить огонь и размещать источники огня;</p> <p>з) рыть погреба, копать и обрабатывать почву сельскохозяйственными и мелиоративными орудиями и механизмами на глубину более 0,3 метра;</p> <p>и) открывать калитки и двери газорегуляторных пунктов, станций катодной и дренажной защиты, люки подземных колодцев, включать или отключать электроснабжение средств связи, освещения и систем телемеханики;</p> <p>к) набрасывать, приставлять и привязывать к опорам и надземным газопроводам, ограждениям и зданиям газораспределительных сетей посторонние предметы, лестницы, влезать на них;</p> <p>л) самовольно подключаться к газораспределительным сетям</p>

*) Наименование объекта газоснабжения указано в соответствии со сведениями, содержащимися в государственном реестре опасных производственных объектов.

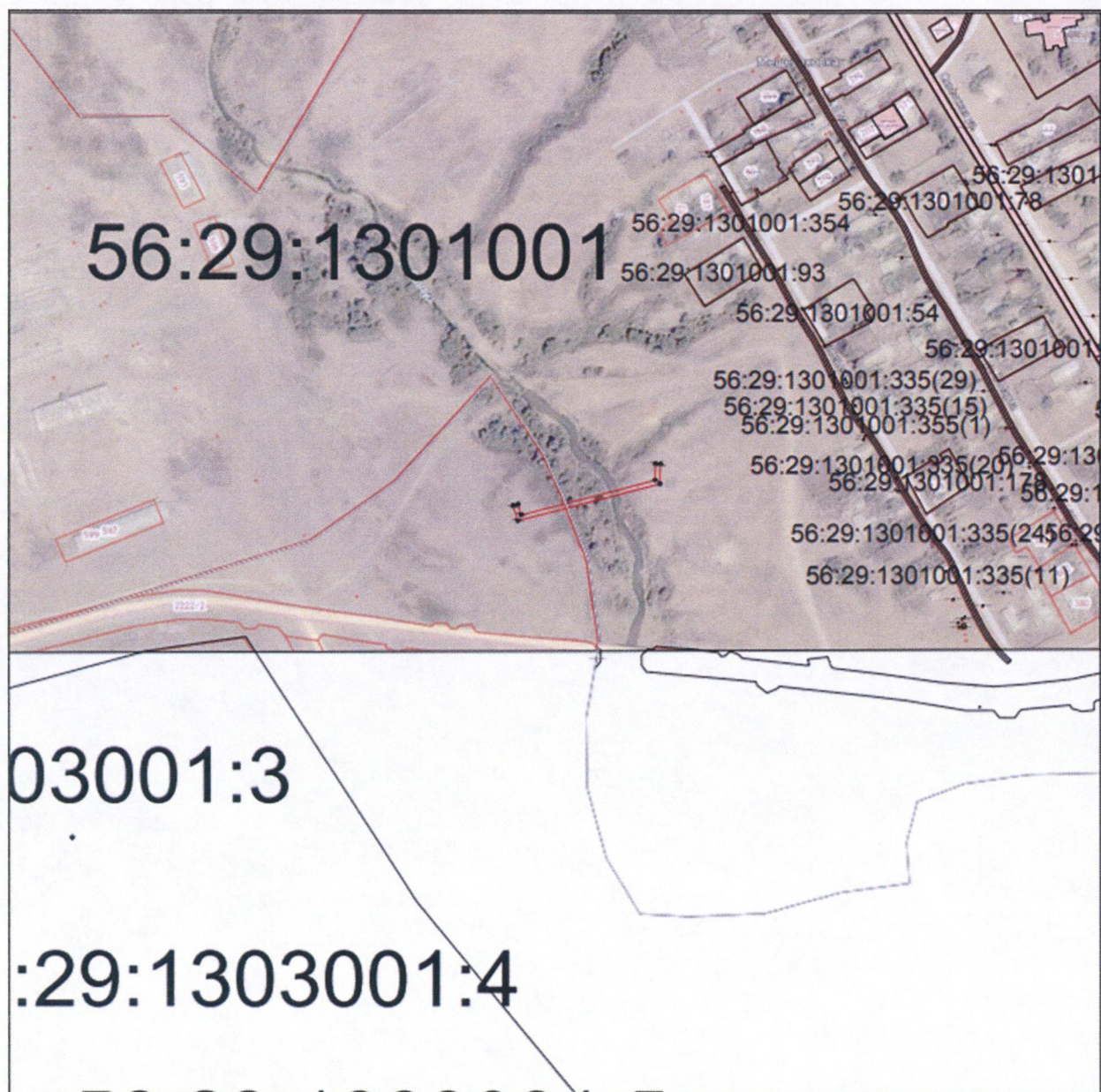
Сведения о местоположении границ охранной зоны

Система координат: МСК – субъект 56				
Сведения о характерных точках границ охранной зоны				
обозначение характерных точек границы	координаты (метров)		метод определения координат и средняя квадратическая погрешность положения характерной точки (Mt) (метров)	описание закрепления точки
	X	Y		
1	2	3	4	5
1	385612,01	2316571,49	метод спутниковых геодезических измерений. Mt = 0,1	—
2	385624,78	2316567,79	метод спутниковых геодезических измерений. Mt = 0,1	—
3	385625,89	2316571,64	метод спутниковых геодезических измерений. Mt = 0,1	—
4	385616,88	2316574,25	метод спутниковых геодезических измерений. Mt = 0,1	—
5	385646,59	2316686,88	метод спутниковых геодезических измерений. Mt = 0,1	—
6	385660,26	2316687,36	метод спутниковых геодезических измерений. Mt = 0,1	—
7	385660,12	2316691,35	метод спутниковых геодезических измерений. Mt = 0,1	—
8	385643,48	2316690,77	метод спутниковых геодезических измерений. Mt = 0,1	—
1	385612,01	2316571,49	метод спутниковых геодезических измерений. Mt = 0,1	—

Сведения о частях границ охранной зоны




Обозначение части границ		Описание прохождения части границ
от точки	до точки	
1	2	3
1	2	—
2	3	—
3	4	—
4	5	—
5	6	—
6	7	—
7	8	—
8	1	—

План границ охранной зоны



Масштаб 1:5000

Используемые условные знаки и обозначения:

- | | |
|---|---|
|  | — граница охранной зоны; |
|  | — ось газопровода; |
|  | — граница учтенного земельного участка (объекта капитального строительства); |
| 56:11:0101001 | — номер кадастрового квартала; |
| 56:11:0101001:1 | — номер учтенного земельного участка (объекта капитального строительства) в кадастровом квартале; |
| 1 | — номер характерной точки границы охранной зоны; |
| . | — характерная точка границы охранной зоны. |

Приложение № 6
к постановлению Правительства
Оренбургской области
от 08.08.2023 № 804-пн

Текстовое и графическое описание местоположения границ
охранной зоны газораспределительной сети объекта газоснабжения
ГП в/д АГРС с.Саратовка С-Ил.р-на.(перекл.перехода ч/з р.Елшанка) *)

Сведения об охранной зоне

№ п/п	Характеристики охранной зоны	Описание характеристик
1	2	3
1.	Местоположение охранной зоны	Российская Федерация, Оренбургская область, Соль-Илецкий район, Саратовка село
2.	Площадь \pm величина погрешности определения площади ($P \pm \Delta P$)	365 кв. метров \pm 7 кв. метров
3.	Иные характеристики охранной зоны	на земельные участки, входящие в охранные зоны газораспределительных сетей, в целях предупреждения их повреждения или нарушения условий их нормальной эксплуатации налагаются ограничения (обременения) в соответствии с Правилами охраны газораспределительных сетей, утвержденными постановлением Правительства Российской Федерации от 20 ноября 2000 года № 878, которыми запрещается: а) строить объекты жилищно-гражданского и производственного назначения; б) сносить и реконструировать мосты, коллекторы, автомобильные и железные дороги с расположенными на них газораспределительными сетями без предварительного выноса этих газопроводов по согласованию с эксплуатационными организациями; в) разрушать берегоукрепительные сооружения, водопропускные устройства,

1	2	3
		<p>земляные и иные сооружения, предохраняющие газораспределительные сети от разрушений;</p> <p>г) перемещать, повреждать, засыпать и уничтожать опознавательные знаки, контрольно-измерительные пункты и другие устройства газораспределительных сетей;</p> <p>д) устраивать свалки и склады, разливать растворы кислот, солей, щелочей и других химически активных веществ;</p> <p>е) огораживать и перегораживать охранные зоны, препятствовать доступу персонала эксплуатационных организаций к газораспределительным сетям, проведению обслуживания и устранению повреждений газораспределительных сетей;</p> <p>ж) разводить огонь и размещать источники огня;</p> <p>з) рыть погребов, копать и обрабатывать почву сельскохозяйственными и мелиоративными орудиями и механизмами на глубину более 0,3 метра;</p> <p>и) открывать калитки и двери газорегуляторных пунктов, станций катодной и дренажной защиты, люки подземных колодцев, включать или отключать электроснабжение средств связи, освещения и систем телемеханики;</p> <p>к) набрасывать, приставлять и привязывать к опорам и надземным газопроводам, ограждениям и зданиям газораспределительных сетей посторонние предметы, лестницы, влезать на них;</p> <p>л) самовольно подключаться к газораспределительным сетям</p>

*) Наименование объекта газоснабжения указано в соответствии со сведениями, содержащимися в государственном реестре опасных производственных объектов.

Сведения о местоположении границ охранной зоны

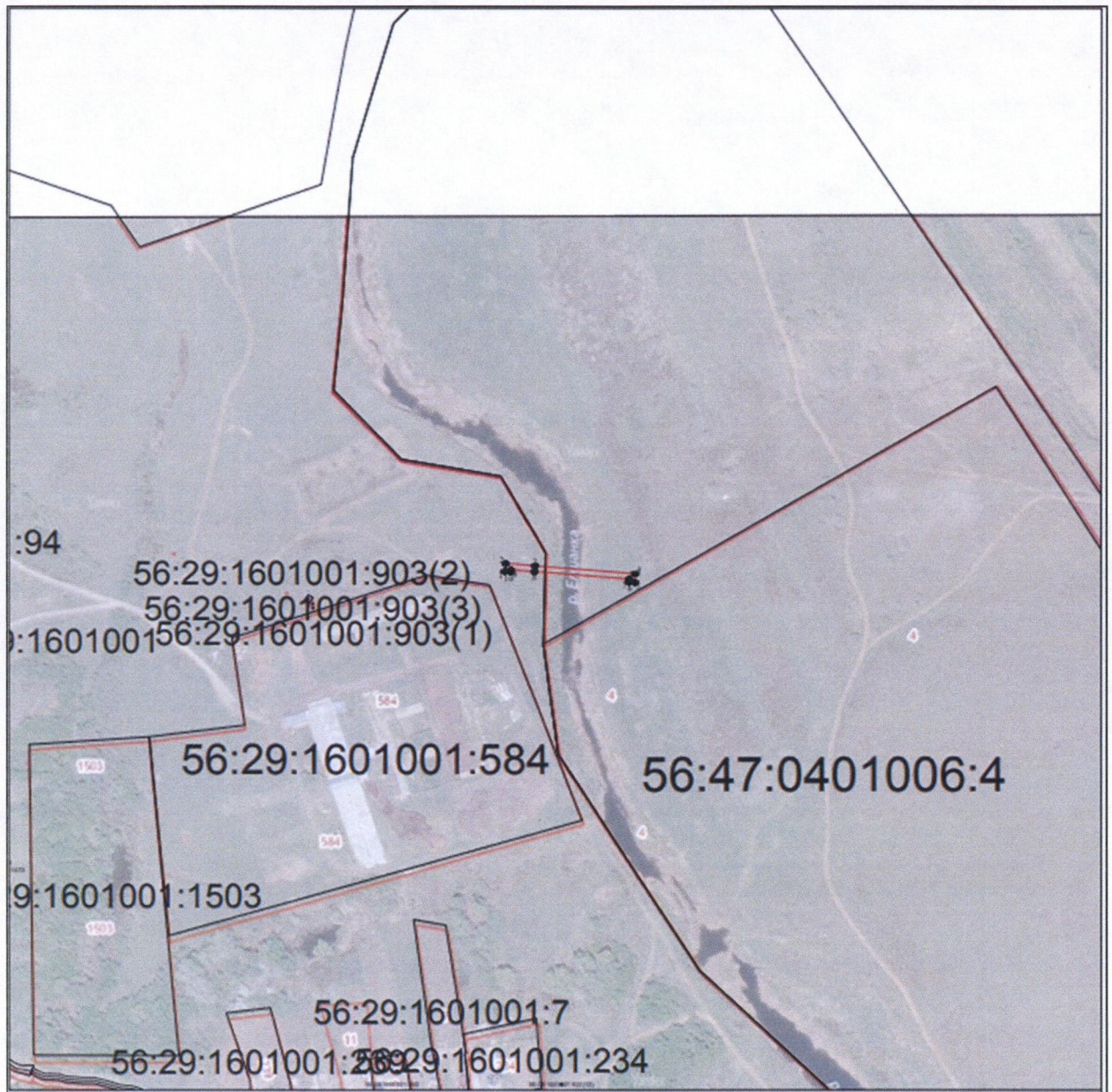
Система координат: МСК – субъект 56				
Сведения о характерных точках границ охранной зоны				
обозначение характерных точек границы	координаты (метров)		метод определения координат и средняя квадратическая погрешность положения характерной точки (Mt) (метров)	описание закрепления точки
	X	Y		
1	2	3	4	5
1	364379,77	2292104,76	метод спутниковых геодезических измерений. Mt = 0,1	—
2	364385,13	2292105,46	метод спутниковых геодезических измерений. Mt = 0,1	—
3	364383,58	2292124,90	метод спутниковых геодезических измерений. Mt = 0,1	—
4	364378,18	2292192,66	метод спутниковых геодезических измерений. Mt = 0,1	—
5	364372,31	2292192,50	метод спутниковых геодезических измерений. Mt = 0,1	—
6	364372,42	2292188,50	метод спутниковых геодезических измерений. Mt = 0,1	—
7	364374,49	2292188,56	метод спутниковых геодезических измерений. Mt = 0,1	—
8	364379,59	2292124,59	метод спутниковых геодезических измерений. Mt = 0,1	—
9	364380,84	2292108,93	метод спутниковых геодезических измерений. Mt = 0,1	—
10	364379,25	2292108,73	метод спутниковых геодезических измерений. Mt = 0,1	—

1	2	3	4	5
1	364379,77	2292104,76	метод спутниковых геодезических измерений. Mt = 0,1	—

Сведения о частях границ охранной зоны




Обозначение части границ		Описание прохождения части границ
от точки	до точки	
1	2	3
1	2	—
2	3	—
3	4	—
4	5	—
5	6	—
6	7	—
7	8	—
8	9	—
9	10	—
10	1	—

План границ охранной зоны



Масштаб 1:3500

Используемые условные знаки и обозначения:

- | | |
|---|---|
|  | — граница охранной зоны; |
|  | — ось газопровода; |
|  | — граница учтенного земельного участка (объекта капитального строительства); |
| 56:11:0101001 | — номер кадастрового квартала; |
| 56:11:0101001:1 | — номер учтенного земельного участка (объекта капитального строительства) в кадастровом квартале; |
| 1 | — номер характерной точки границы охранной зоны; |
| • | — характерная точка границы охранной зоны. |

Приложение № 7
к постановлению Правительства
Оренбургской области
от 08.08.2023 № 804-пн

Текстовое и графическое описание местоположения границ
охранной зоны газораспределительной сети объекта газоснабжения
ГП в/д 12 кгс/см² к кир.зав.(перекл.перех.ч/з р.Елшанка) *)

Сведения об охранной зоне

№ п/п	Характеристики охранной зоны	Описание характеристик
1	2	3
1.	Местоположение охранной зоны	Российская Федерация, Оренбургская область, Соль-Илецкий район
2.	Площадь \pm величина погрешности определения площади ($P \pm \Delta P$)	288 кв. метров \pm 6 кв. метров
3.	Иные характеристики охранной зоны	на земельные участки, входящие в охранные зоны газораспределительных сетей, в целях предупреждения их повреждения или нарушения условий их нормальной эксплуатации налагаются ограничения (обременения) в соответствии с Правилами охраны газораспределительных сетей, утвержденными постановлением Правительства Российской Федерации от 20 ноября 2000 года № 878, которыми запрещается: а) строить объекты жилищно-гражданского и производственного назначения; б) сносить и реконструировать мосты, коллекторы, автомобильные и железные дороги с расположенными на них газораспределительными сетями без предварительного выноса этих газопроводов по согласованию с эксплуатационными организациями; в) разрушать берегоукрепительные сооружения, водопропускные устройства, земляные и иные сооружения,

1	2	3
		<p>предохраняющие газораспределительные сети от разрушений;</p> <p>г) перемещать, повреждать, засыпать и уничтожать опознавательные знаки, контрольно-измерительные пункты и другие устройства газораспределительных сетей;</p> <p>д) устраивать свалки и склады, разливать растворы кислот, солей, щелочей и других химически активных веществ;</p> <p>е) огораживать и перегораживать охранные зоны, препятствовать доступу персонала эксплуатационных организаций к газораспределительным сетям, проведению обслуживания и устранению повреждений газораспределительных сетей;</p> <p>ж) разводить огонь и размещать источники огня;</p> <p>з) рыть погреба, копать и обрабатывать почву сельскохозяйственными и мелиоративными орудиями и механизмами на глубину более 0,3 метра;</p> <p>и) открывать калитки и двери газорегуляторных пунктов, станций катодной и дренажной защиты, люки подземных колодцев, включать или отключать электроснабжение средств связи, освещения и систем телемеханики;</p> <p>к) набрасывать, приставлять и привязывать к опорам и надземным газопроводам, ограждениям и зданиям газораспределительных сетей посторонние предметы, лестницы, влезать на них;</p> <p>л) самовольно подключаться к газораспределительным сетям</p>

*) Наименование объекта газоснабжения указано в соответствии со сведениями, содержащимися в государственном реестре опасных производственных объектов.

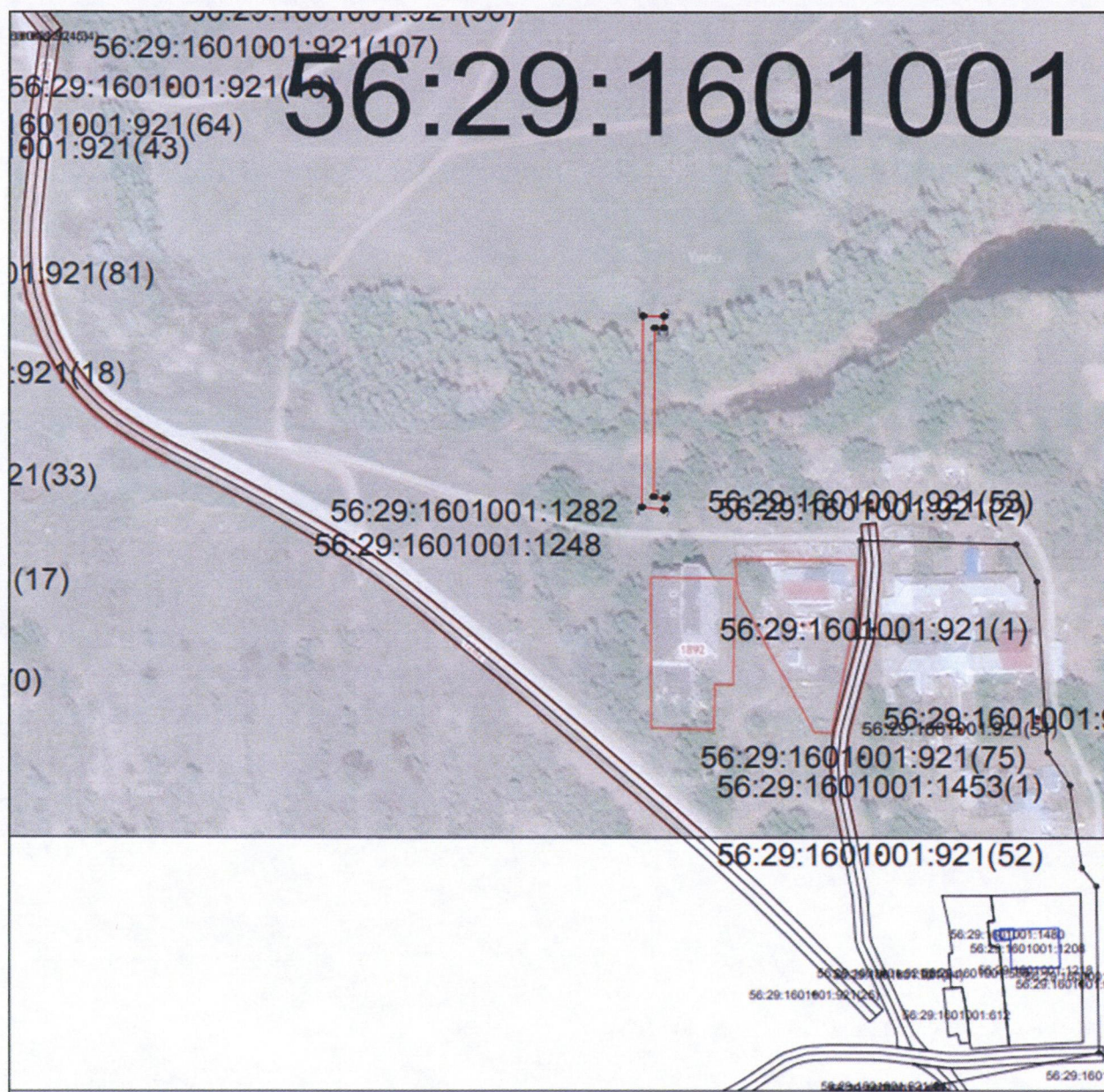
Сведения о местоположении границ охранной зоны

Система координат: МСК – субъект 56				
Сведения о характерных точках границ охранной зоны				
обозначение характерных точек границы	координаты (метров)		метод определения координат и средняя квадратическая погрешность положения характерной точки (Mt) (метров)	описание закрепления точки
	X	Y		
1	2	3	4	5
1	363074,09	2291986,98	метод спутниковых геодезических измерений. Mt = 0,1	—
2	363073,96	2291993,88	метод спутниковых геодезических измерений. Mt = 0,1	—
3	363069,96	2291993,80	метод спутниковых геодезических измерений. Mt = 0,1	—
4	363070,01	2291990,95	метод спутниковых геодезических измерений. Mt = 0,1	—
5	363012,30	2291990,59	метод спутниковых геодезических измерений. Mt = 0,1	—
6	363011,84	2291994,42	метод спутниковых геодезических измерений. Mt = 0,1	—
7	363007,87	2291993,94	метод спутниковых геодезических измерений. Mt = 0,1	—
8	363008,76	2291986,56	метод спутниковых геодезических измерений. Mt = 0,1	—
1	363074,09	2291986,98	метод спутниковых геодезических измерений. Mt = 0,1	—

Сведения о частях границ охранной зоны

Обозначение части границ		Описание прохождения части границ
от точки	до точки	
1	2	3
1	2	—
2	3	—
3	4	—
4	5	—
5	6	—
6	7	—
7	8	—
8	1	—

План границ охранной зоны



Масштаб 1:2000

Используемые условные знаки и обозначения:

- | | |
|-----------------|---|
| | – граница охранной зоны; |
| | – ось газопровода; |
| | – граница учтенного земельного участка (объекта капитального строительства); |
| 56:11:0101001 | – номер кадастрового квартала; |
| 56:11:0101001:1 | – номер учтенного земельного участка (объекта капитального строительства) в кадастровом квартале; |
| 1 | – номер характерной точки границы охранной зоны; |
| . | – характерная точка границы охранной зоны. |

Приложение № 8
к постановлению Правительства
Оренбургской области
от 08.08.2023 № 807-нн

Текстовое и графическое описание местоположения границ
охранной зоны газораспределительной сети объекта газонабжения
ГП н/д по ул.Ленингр.-П.Коммунаров г.С-Илецк (тех.пер.) *)

Сведения об охранной зоне

№ п/п	Характеристики охранной зоны	Описание характеристик
1	2	3
1.	Местоположение охранной зоны	Российская Федерация, Оренбургская область, Соль-Илецкий район, Соль-Илецк город
2.	Площадь \pm величина погрешности определения площади ($P \pm \Delta P$)	89 кв. метров \pm 3 кв. метра
3.	Иные характеристики охранной зоны	на земельные участки, входящие в охранные зоны газораспределительных сетей, в целях предупреждения их повреждения или нарушения условий их нормальной эксплуатации налагаются ограничения (обременения) в соответствии с Правилами охраны газораспределительных сетей, утвержденными постановлением Правительства Российской Федерации от 20 ноября 2000 года № 878, которыми запрещается: а) строить объекты жилищно-гражданского и производственного назначения; б) сносить и реконструировать мосты, коллекторы, автомобильные и железные дороги с расположенными на них газораспределительными сетями без предварительного выноса этих газопроводов по согласованию с эксплуатационными организациями; в) разрушать берегоукрепительные сооружения, водопропускные устройства,

1	2	3
		<p>земляные и иные сооружения, предохраняющие газораспределительные сети от разрушений;</p> <p>г) перемещать, повреждать, засыпать и уничтожать опознавательные знаки, контрольно-измерительные пункты и другие устройства газораспределительных сетей;</p> <p>д) устраивать свалки и склады, разливать растворы кислот, солей, щелочей и других химически активных веществ;</p> <p>е) огораживать и перегораживать охранные зоны, препятствовать доступу персонала эксплуатационных организаций к газораспределительным сетям, проведению обслуживания и устранению повреждений газораспределительных сетей;</p> <p>ж) разводить огонь и размещать источники огня;</p> <p>з) рыть погреба, копать и обрабатывать почву сельскохозяйственными и мелиоративными орудиями и механизмами на глубину более 0,3 метра;</p> <p>и) открывать калитки и двери газорегуляторных пунктов, станций катодной и дренажной защиты, люки подземных колодцев, включать или отключать электроснабжение средств связи, освещения и систем телемеханики;</p> <p>к) набрасывать, приставлять и привязывать к опорам и надземным газопроводам, ограждениям и зданиям газораспределительных сетей посторонние предметы, лестницы, влезать на них;</p> <p>л) самовольно подключаться к газораспределительным сетям</p>

*) Наименование объекта газоснабжения указано в соответствии со сведениями, содержащимися в государственном реестре опасных производственных объектов.

Сведения о местоположении границ охранной зоны

Система координат: МСК – субъект 56				
Сведения о характерных точках границ охранной зоны				
обозначение характерных точек границы	координаты (метров)		метод определения координат и средняя квадратическая погрешность положения характерной точки (Mt) (метров)	описание закрепления точки
	X	Y		
1	2	3	4	5
1	361026,43	2297017,08	метод спутниковых геодезических измерений. Mt = 0,1	—
2	361026,30	2297023,00	метод спутниковых геодезических измерений. Mt = 0,1	—
3	361011,17	2297022,59	метод спутниковых геодезических измерений. Mt = 0,1	—
4	361011,45	2297016,68	метод спутниковых геодезических измерений. Mt = 0,1	—
1	361026,43	2297017,08	метод спутниковых геодезических измерений. Mt = 0,1	—

Сведения о частях границ охранной зоны

Обозначение части границ		Описание прохождения части границ
от точки	до точки	
1	2	3
1	2	—
2	3	—
3	4	—
4	1	—

План границ охранной зоны



Масштаб 1:1000

Используемые условные знаки и обозначения:

- — граница охранной зоны;
- — ось газопровода;
- — граница учтенного земельного участка (объекта капитального строительства);
- 56:11:0101001 — номер кадастрового квартала;
- 56:11:0101001:1 — номер учтенного земельного участка (объекта капитального строительства) в кадастровом квартале;
- 1 — номер характерной точки границы охранной зоны;
- — характерная точка границы охранной зоны.

Приложение № 9
к постановлению Правительства
Оренбургской области
от 08.08.2023 № 804-пн

Текстовое и графическое описание местоположения границ
охранной зоны газораспределительной сети объекта газоснабжения ГП НД
ул.Шевченко, Володарского, Архитектурная г.Соль-Илецк *)

Сведения об охранной зоне

№ п/п	Характеристики охранной зоны	Описание характеристик
1	2	3
1.	Местоположение охранной зоны	Российская Федерация, Оренбургская область, Соль-Илецкий район, Соль-Илецк город
2.	Площадь \pm величина погрешности определения площади ($P \pm \Delta P$)	37 кв. метров \pm 2 кв. метра
3.	Иные характеристики охранной зоны	на земельные участки, входящие в охранные зоны газораспределительных сетей, в целях предупреждения их повреждения или нарушения условий их нормальной эксплуатации налагаются ограничения (обременения) в соответствии с Правилами охраны газораспределительных сетей, утвержденными постановлением Правительства Российской Федерации от 20 ноября 2000 года № 878, которыми запрещается: а) строить объекты жилищно-гражданского и производственного назначения; б) сносить и реконструировать мосты, коллекторы, автомобильные и железные дороги с расположенными на них газораспределительными сетями без предварительного выноса этих газопроводов по согласованию с эксплуатационными организациями; в) разрушать берегоукрепительные сооружения, водопропускные устройства,

1	2	3
		<p>земляные и иные сооружения, предохраняющие газораспределительные сети от разрушений;</p> <p>г) перемещать, повреждать, засыпать и уничтожать опознавательные знаки, контрольно-измерительные пункты и другие устройства газораспределительных сетей;</p> <p>д) устраивать свалки и склады, разливать растворы кислот, солей, щелочей и других химически активных веществ;</p> <p>е) огораживать и перегораживать охранные зоны, препятствовать доступу персонала эксплуатационных организаций к газораспределительным сетям, проведению обслуживания и устранению повреждений газораспределительных сетей;</p> <p>ж) разводить огонь и размещать источники огня;</p> <p>з) рыть погреба, копать и обрабатывать почву сельскохозяйственными и мелиоративными орудиями и механизмами на глубину более 0,3 метра;</p> <p>и) открывать калитки и двери газорегуляторных пунктов, станций катодной и дренажной защиты, люки подземных колодцев, включать или отключать электроснабжение средств связи, освещения и систем телемеханики;</p> <p>к) набрасывать, приставлять и привязывать к опорам и надземным газопроводам, ограждениям и зданиям газораспределительных сетей посторонние предметы, лестницы, влезать на них;</p> <p>л) самовольно подключаться к газораспределительным сетям</p>

*) Наименование объекта газоснабжения указано в соответствии со сведениями, содержащимися в государственном реестре опасных производственных объектов.

Сведения о местоположении границ охранной зоны

Система координат: МСК – субъект 56				
Сведения о характерных точках границ охранной зоны				
обозначение характерных точек границы	координаты (метров)		метод определения координат и средняя квадратическая погрешность положения характерной точки (Mt) (метров)	описание закрепления точки
	X	Y		
1	2	3	4	5
1	360476,23	2295689,70	метод спутниковых геодезических измерений. Mt = 0,1	—
2	360476,11	2295693,70	метод спутниковых геодезических измерений. Mt = 0,1	—
3	360466,77	2295693,42	метод спутниковых геодезических измерений. Mt = 0,1	—
4	360466,89	2295689,42	метод спутниковых геодезических измерений. Mt = 0,1	—
1	360476,23	2295689,70	метод спутниковых геодезических измерений. Mt = 0,1	—

Сведения о частях границ охранной зоны

Обозначение части границ		Описание прохождения части границ
от точки	до точки	
1	2	3
1	2	—
2	3	—
3	4	—
4	1	—

План границ охранной зоны



Масштаб 1:1000

Используемые условные знаки и обозначения:

- | | |
|-----------------|---|
| | – граница охранной зоны; |
| | – ось газопровода; |
| | – граница учтенного земельного участка (объекта капитального строительства); |
| 56:11:0101001 | – номер кадастрового квартала; |
| 56:11:0101001:1 | – номер учтенного земельного участка (объекта капитального строительства) в кадастровом квартале; |
| 1 | – номер характерной точки границы охранной зоны; |
| . | – характерная точка границы охранной зоны. |

Приложение № 10
к постановлению Правительства
Оренбургской области
от 08.08.2023 № 804-нн

Текстовое и графическое описание местоположения границ
охранной зоны газораспределительной сети объекта газоснабжения
ГП НД ул.Шевченко, Володарского, Архитектурная г.Соль-Илецк *)

Сведения об охранной зоне

№ п/п	Характеристики охранной зоны	Описание характеристик
1	2	3
1.	Местоположение охранной зоны	Российская Федерация, Оренбургская область, Соль-Илецкий район, Соль-Илецк город
2.	Площадь \pm величина погрешности определения площади ($P \pm \Delta P$)	33 кв. метра \pm 2 кв. метра
3.	Иные характеристики охранной зоны	на земельные участки, входящие в охранные зоны газораспределительных сетей, в целях предупреждения их повреждения или нарушения условий их нормальной эксплуатации налагаются ограничения (обременения) в соответствии с Правилами охраны газораспределительных сетей, утвержденными постановлением Правительства Российской Федерации от 20 ноября 2000 года № 878, которыми запрещается: а) строить объекты жилищно-гражданского и производственного назначения; б) сносить и реконструировать мосты, коллекторы, автомобильные и железные дороги с расположенными на них газораспределительными сетями без предварительного выноса этих газопроводов по согласованию с эксплуатационными организациями; в) разрушать берегоукрепительные сооружения, водопропускные устройства,

1	2	3
		<p>земляные и иные сооружения, предохраняющие газораспределительные сети от разрушений;</p> <p>г) перемещать, повреждать, засыпать и уничтожать опознавательные знаки, контрольно-измерительные пункты и другие устройства газораспределительных сетей;</p> <p>д) устраивать свалки и склады, разливать растворы кислот, солей, щелочей и других химически активных веществ;</p> <p>е) огораживать и перегораживать охранные зоны, препятствовать доступу персонала эксплуатационных организаций к газораспределительным сетям, проведению обслуживания и устранению повреждений газораспределительных сетей;</p> <p>ж) разводить огонь и размещать источники огня;</p> <p>з) рыть погреба, копать и обрабатывать почву сельскохозяйственными и мелиоративными орудиями и механизмами на глубину более 0,3 метра;</p> <p>и) открывать калитки и двери газорегуляторных пунктов, станций катодной и дренажной защиты, люки подземных колодцев, включать или отключать электроснабжение средств связи, освещения и систем телемеханики;</p> <p>к) набрасывать, приставлять и привязывать к опорам и надземным газопроводам, ограждениям и зданиям газораспределительных сетей посторонние предметы, лестницы, влезать на них;</p> <p>л) самовольно подключаться к газораспределительным сетям</p>

*) Наименование объекта газоснабжения указано в соответствии со сведениями, содержащимися в государственном реестре опасных производственных объектов.

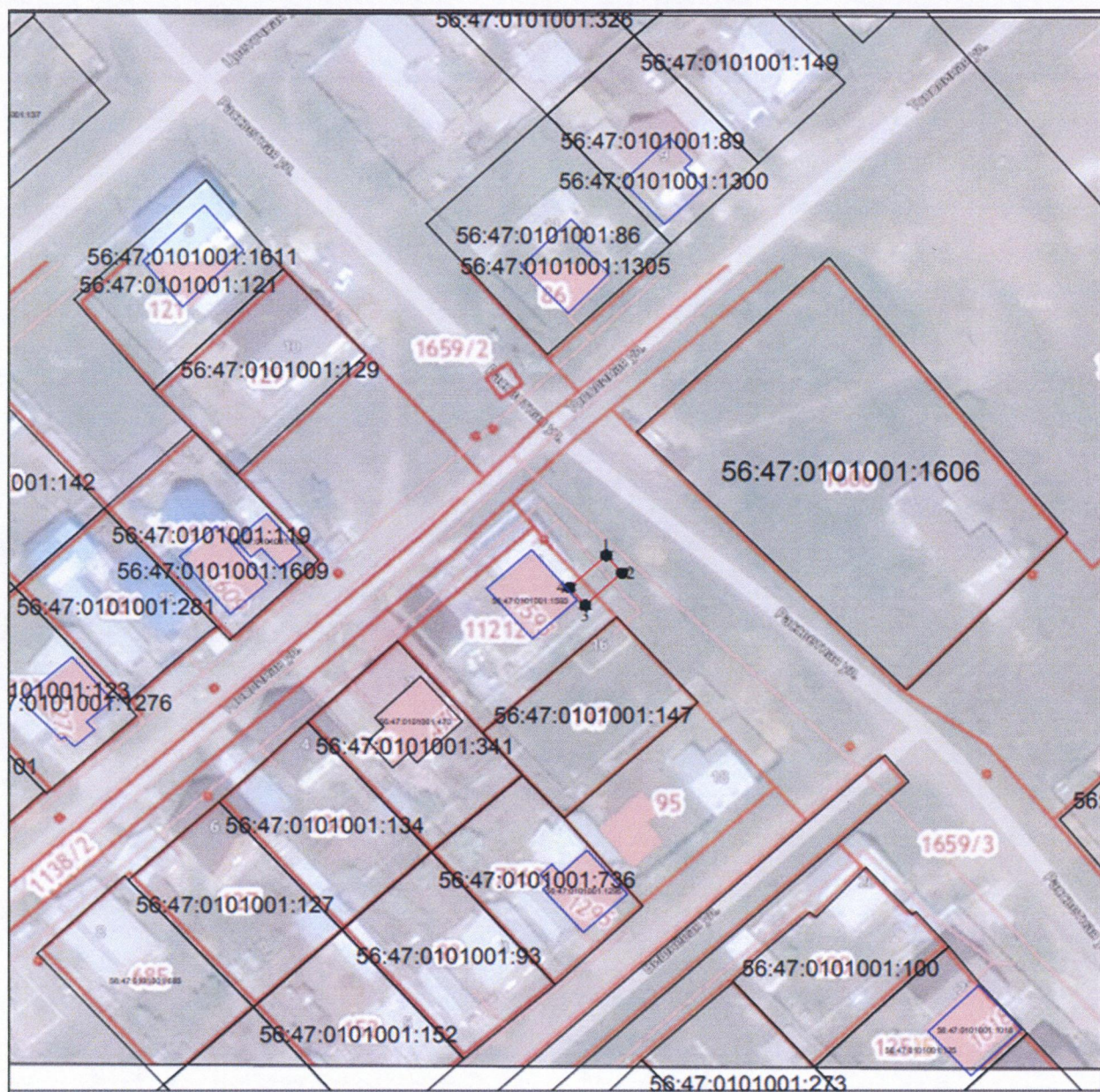
Сведения о местоположении границ охранной зоны

Система координат: МСК – субъект 56				
Сведения о характерных точках границ охранной зоны				
обозначение характерных точек границы	координаты (метров)		метод определения координат и средняя квадратическая погрешность положения характерной точки (Mt) (метров)	описание закрепления точки
	X	Y		
1	2	3	4	5
1	361502,31	2292795,79	метод спутниковых геодезических измерений. Mt = 0,1	—
2	361499,31	2292798,44	метод спутниковых геодезических измерений. Mt = 0,1	—
3	361493,86	2292792,28	метод спутниковых геодезических измерений. Mt = 0,1	—
4	361496,85	2292789,63	метод спутниковых геодезических измерений. Mt = 0,1	—
1	361502,31	2292795,79	метод спутниковых геодезических измерений. Mt = 0,1	—

Сведения о частях границ охранной зоны

Обозначение части границ		Описание прохождения части границ
от точки	до точки	
1	2	3
1	2	—
2	3	—
3	4	—
4	1	—

План границ охранной зоны



Масштаб 1:1000

Используемые условные знаки и обозначения:

- | | |
|-----------------|---|
| | – граница охранной зоны; |
| | – ось газопровода; |
| | – граница учтенного земельного участка (объекта капитального строительства); |
| 56:11:0101001 | – номер кадастрового квартала; |
| 56:11:0101001:1 | – номер учтенного земельного участка (объекта капитального строительства) в кадастровом квартале; |
| 1 | – номер характерной точки границы охранной зоны; |
| . | – характерная точка границы охранной зоны. |

Приложение № 11
к постановлению Правительства
Оренбургской области
от 08.08.2023 № 804-нн

Текстовое и графическое описание местоположения границ
охранной зоны газораспределительной сети объекта газоснабжения
ГП НД ул.Шевченко, Володарского, Архитектурная г.Соль-Илецк *)

Сведения об охранной зоне

№ п/п	Характеристики охранной зоны	Описание характеристик
1	2	3
1.	Местоположение охранной зоны	Российская Федерация, Оренбургская область, Соль-Илецкий район, Соль-Илецк город
2.	Площадь \pm величина погрешности определения площади ($P \pm \Delta P$)	45 кв. метров \pm 2 кв. метра
3.	Иные характеристики охранной зоны	на земельные участки, входящие в охранные зоны газораспределительных сетей, в целях предупреждения их повреждения или нарушения условий их нормальной эксплуатации налагаются ограничения (обременения) в соответствии с Правилами охраны газораспределительных сетей, утвержденными постановлением Правительства Российской Федерации от 20 ноября 2000 года № 878, которыми запрещается: а) строить объекты жилищно-гражданского и производственного назначения; б) сносить и реконструировать мосты, коллекторы, автомобильные и железные дороги с расположенными на них газораспределительными сетями без предварительного выноса этих газопроводов по согласованию с эксплуатационными организациями; в) разрушать берегоукрепительные сооружения, водопропускные устройства,

1	2	3
		<p>земляные и иные сооружения, предохраняющие газораспределительные сети от разрушений;</p> <p>г) перемещать, повреждать, засыпать и уничтожать опознавательные знаки, контрольно-измерительные пункты и другие устройства газораспределительных сетей;</p> <p>д) устраивать свалки и склады, разливать растворы кислот, солей, щелочей и других химически активных веществ;</p> <p>е) огораживать и перегораживать охранные зоны, препятствовать доступу персонала эксплуатационных организаций к газораспределительным сетям, проведению обслуживания и устранению повреждений газораспределительных сетей;</p> <p>ж) разводить огонь и размещать источники огня;</p> <p>з) рыть погребов, копать и обрабатывать почву сельскохозяйственными и мелиоративными орудиями и механизмами на глубину более 0,3 метра;</p> <p>и) открывать калитки и двери газорегуляторных пунктов, станций катодной и дренажной защиты, люки подземных колодцев, включать или отключать электроснабжение средств связи, освещения и систем телемеханики;</p> <p>к) набрасывать, приставлять и привязывать к опорам и надземным газопроводам, ограждениям и зданиям газораспределительных сетей посторонние предметы, лестницы, влезать на них;</p> <p>л) самовольно подключаться к газораспределительным сетям</p>

*) Наименование объекта газоснабжения указано в соответствии со сведениями, содержащимися в государственном реестре опасных производственных объектов.

Сведения о местоположении границ охранной зоны

Система координат: МСК – субъект 56				
Сведения о характерных точках границ охранной зоны				
обозначение характерных точек границы	координаты (метров)		метод определения координат и средняя квадратическая погрешность положения характерной точки (Mt) (метров)	описание закрепления точки
	X	Y		
1	2	3	4	5
1	360902,18	2299033,68	метод спутниковых геодезических измерений. Mt = 0,1	—
2	360902,19	2299044,95	метод спутниковых геодезических измерений. Mt = 0,1	—
3	360898,19	2299044,96	метод спутниковых геодезических измерений. Mt = 0,1	—
4	360898,18	2299033,68	метод спутниковых геодезических измерений. Mt = 0,1	—
1	360902,18	2299033,68	метод спутниковых геодезических измерений. Mt = 0,1	—

Сведения о частях границ охранной зоны

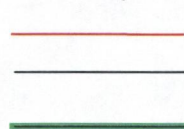
Обозначение части границ		Описание прохождения части границ
от точки	до точки	
1	2	3
1	2	—
2	3	—
3	4	—
4	1	—

План границ охранной зоны



Масштаб 1:1000

Используемые условные знаки и обозначения:



— граница охранной зоны;

— ось газопровода;

— граница учтенного земельного участка (объекта капитального строительства);

56:11:0101001

— номер кадастрового квартала;

56:11:0101001:1

— номер учтенного земельного участка (объекта капитального строительства) в кадастровом квартале;

1

— номер характерной точки границы охранной зоны;

•

— характерная точка границы охранной зоны.

Приложение № 12
к постановлению Правительства
Оренбургской области
от 08.08.2023 № 804-пн

Текстовое и графическое описание местоположения границ
охранной зоны газораспределительной сети объекта газоснабжения
газопровод НД к административным зданиям с. Маякское *)

Сведения об охранной зоне

№ п/п	Характеристики охранной зоны	Описание характеристик
1	2	3
1.	Местоположение охранной зоны	Российская Федерация, Оренбургская область, Соль-Илецкий район
2.	Площадь \pm величина погрешности определения площади ($P \pm \Delta P$)	1582 кв. метра \pm 14 кв. метров
3.	Иные характеристики охранной зоны	на земельные участки, входящие в охранные зоны газораспределительных сетей, в целях предупреждения их повреждения или нарушения условий их нормальной эксплуатации налагаются ограничения (обременения) в соответствии с Правилами охраны газораспределительных сетей, утвержденными постановлением Правительства Российской Федерации от 20 ноября 2000 года № 878, которыми запрещается: а) строить объекты жилищно-гражданского и производственного назначения; б) сносить и реконструировать мосты, коллекторы, автомобильные и железные дороги с расположенными на них газораспределительными сетями без предварительного выноса этих газопроводов по согласованию с эксплуатационными организациями; в) разрушать берегоукрепительные сооружения, водопропускные устройства, земляные и иные сооружения,

1	2	3
		<p>предохраняющие газораспределительные сети от разрушений;</p> <p>г) перемещать, повреждать, засыпать и уничтожать опознавательные знаки, контрольно-измерительные пункты и другие устройства газораспределительных сетей;</p> <p>д) устраивать свалки и склады, разливать растворы кислот, солей, щелочей и других химически активных веществ;</p> <p>е) огораживать и перегораживать охранные зоны, препятствовать доступу персонала эксплуатационных организаций к газораспределительным сетям, проведению обслуживания и устранению повреждений газораспределительных сетей;</p> <p>ж) разводить огонь и размещать источники огня;</p> <p>з) рыть погреба, копать и обрабатывать почву сельскохозяйственными и мелиоративными орудиями и механизмами на глубину более 0,3 метра;</p> <p>и) открывать калитки и двери газорегуляторных пунктов, станций катодной и дренажной защиты, люки подземных колодцев, включать или отключать электроснабжение средств связи, освещения и систем телемеханики;</p> <p>к) набрасывать, приставлять и привязывать к опорам и надземным газопроводам, ограждениям и зданиям газораспределительных сетей посторонние предметы, лестницы, влезать на них;</p> <p>л) самовольно подключаться к газораспределительным сетям</p>

*) Наименование объекта газоснабжения указано в соответствии со сведениями, содержащимися в государственном реестре опасных производственных объектов.

Сведения о местоположении границ охранной зоны

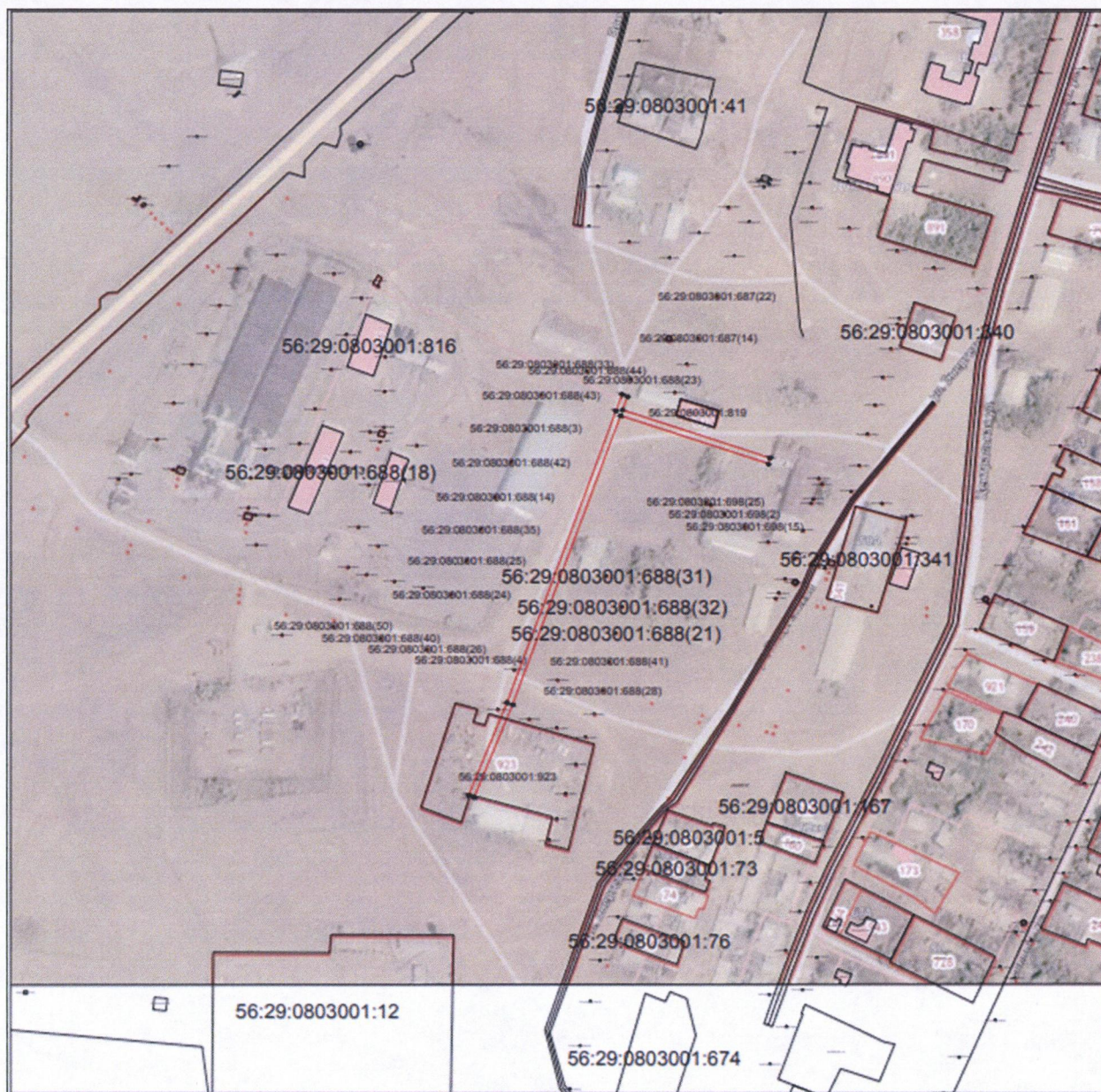
Система координат: МСК – субъект 56				
Сведения о характерных точках границ охранной зоны				
обозначение характерных точек границы	координаты (метров)		метод определения координат и средняя квадратическая погрешность положения характерной точки (Mt) (метров)	описание закрепления точки
	X	Y		
1	2	3	4	5
1	381671,08	2307395,40	метод спутниковых геодезических измерений. Mt = 0,1	—
2	381682,16	2307399,47	метод спутниковых геодезических измерений. Mt = 0,1	—
3	381680,78	2307403,23	метод спутниковых геодезических измерений. Mt = 0,1	—
4	381671,64	2307399,87	метод спутниковых геодезических измерений. Mt = 0,1	—
5	381639,16	2307498,53	метод спутниковых геодезических измерений. Mt = 0,1	—
6	381635,36	2307497,28	метод спутниковых геодезических измерений. Mt = 0,1	—
7	381667,88	2307398,49	метод спутниковых геодезических измерений. Mt = 0,1	—
8	381471,06	2307326,34	метод спутниковых геодезических измерений. Mt = 0,1	—
9	381407,99	2307300,57	метод спутниковых геодезических измерений. Mt = 0,1	—
10	381409,50	2307296,86	метод спутниковых геодезических измерений. Mt = 0,1	—

1	2	3	4	5
11	381472,50	2307322,61	метод спутниковых геодезических измерений. Mt = 0,1	—
1	381671,08	2307395,40	метод спутниковых геодезических измерений. Mt = 0,1	—

Сведения о частях границ охранной зоны

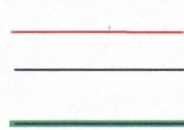
Обозначение части границ		Описание прохождения части границ
от точки	до точки	
1	2	3
1	2	—
2	3	—
3	4	—
4	5	—
5	6	—
6	7	—
7	8	—
8	9	—
9	10	—
10	11	—
11	1	—

План границ охранной зоны



Масштаб 1:2000

Используемые условные знаки и обозначения:



- граница охранной зоны;
- ось газопровода;
- граница учтенного земельного участка (объекта капитального строительства);
- 56:11:0101001 — номер кадастрового квартала;
- 56:11:0101001:1 — номер учтенного земельного участка (объекта капитального строительства) в кадастровом квартале;
- 1 — номер характерной точки границы охранной зоны;
- — характерная точка границы охранной зоны.

Приложение № 13
к постановлению Правительства
Оренбургской области
от 08.08.2023 № 807-пп

Текстовое и графическое описание местоположения границ
охранной зоны газораспределительной сети объекта газоснабжения
Гп НД подз.переходы под а/дорогой г.Соль-Илецк *)

Сведения об охранной зоне

№ п/п	Характеристики охранной зоны	Описание характеристик
1	2	3
1.	Местоположение охранной зоны	Российская Федерация, Оренбургская область, Соль-Илецкий район, Соль-Илецк город
2.	Площадь \pm величина погрешности определения площади ($P \pm \Delta P$)	345 кв. метров \pm 10 кв. метров
3.	Иные характеристики охранной зоны	на земельные участки, входящие в охранные зоны газораспределительных сетей, в целях предупреждения их повреждения или нарушения условий их нормальной эксплуатации налагаются ограничения (обременения) в соответствии с Правилами охраны газораспределительных сетей, утвержденными постановлением Правительства Российской Федерации от 20 ноября 2000 года № 878, которыми запрещается: а) строить объекты жилищно-гражданского и производственного назначения; б) сносить и реконструировать мосты, коллекторы, автомобильные и железные дороги с расположенными на них газораспределительными сетями без предварительного выноса этих газопроводов по согласованию с эксплуатационными организациями; в) разрушать берегоукрепительные сооружения, водопропускные устройства,

1	2	3
		<p>земляные и иные сооружения, предохраняющие газораспределительные сети от разрушений;</p> <p>г) перемещать, повреждать, засыпать и уничтожать опознавательные знаки, контрольно-измерительные пункты и другие устройства газораспределительных сетей;</p> <p>д) устраивать свалки и склады, разливать растворы кислот, солей, щелочей и других химически активных веществ;</p> <p>е) огораживать и перегораживать охранные зоны, препятствовать доступу персонала эксплуатационных организаций к газораспределительным сетям, проведению обслуживания и устранению повреждений газораспределительных сетей;</p> <p>ж) разводить огонь и размещать источники огня;</p> <p>з) рыть погреба, копать и обрабатывать почву сельскохозяйственными и мелиоративными орудиями и механизмами на глубину более 0,3 метра;</p> <p>и) открывать калитки и двери газорегуляторных пунктов, станций катодной и дренажной защиты, люки подземных колодцев, включать или отключать электроснабжение средств связи, освещения и систем телемеханики;</p> <p>к) набрасывать, приставлять и привязывать к опорам и надземным газопроводам, ограждениям и зданиям газораспределительных сетей посторонние предметы, лестницы, влезать на них;</p> <p>л) самовольно подключаться к газораспределительным сетям</p>

*) Наименование объекта газоснабжения указано в соответствии со сведениями, содержащимися в государственном реестре опасных производственных объектов.

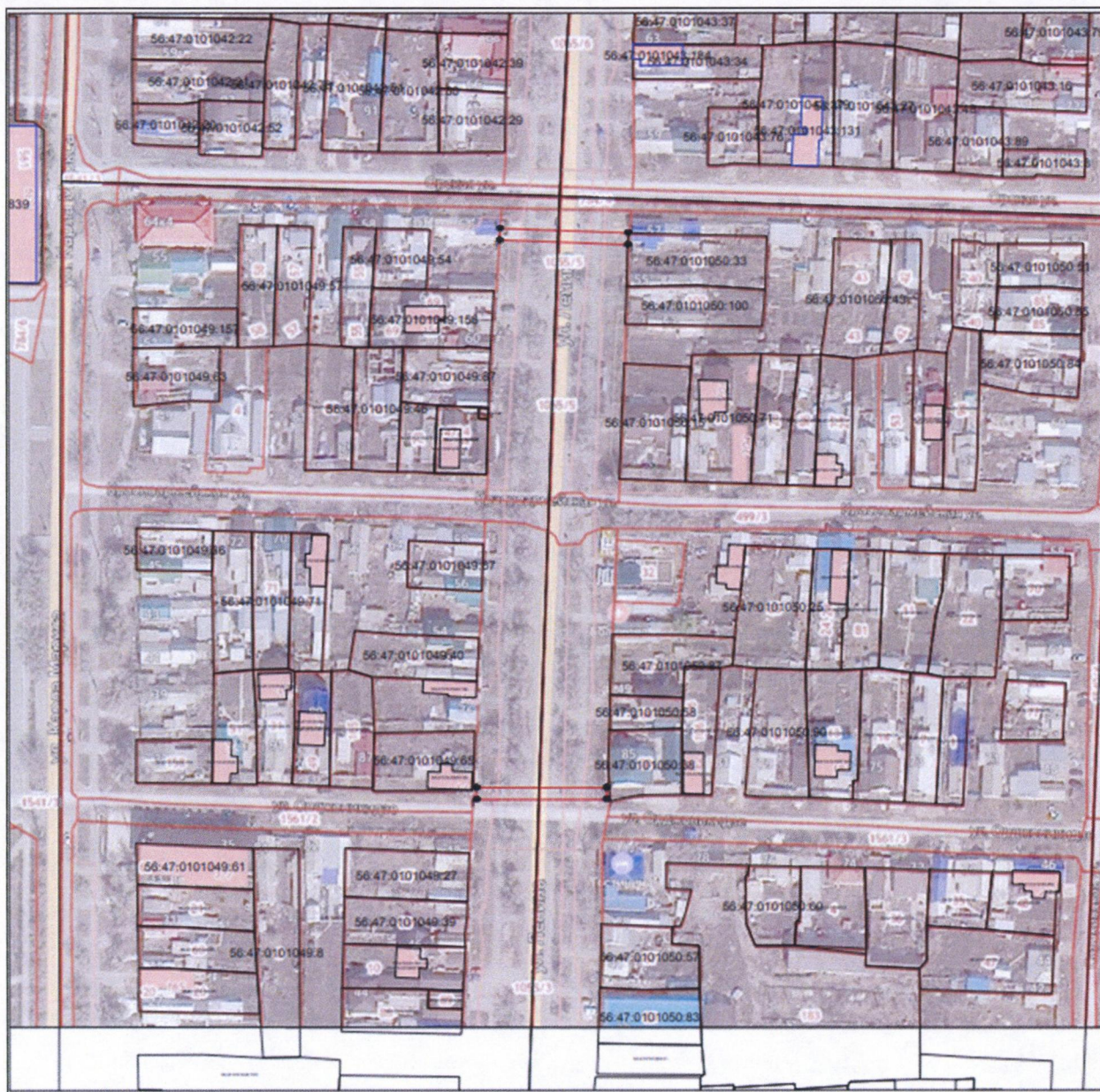
Сведения о местоположении границ охранной зоны

Система координат: МСК – субъект 56				
Сведения о характерных точках границ охранной зоны				
обозначение характерных точек границы	координаты (метров)		метод определения координат и средняя квадратическая погрешность положения характерной точки (Mt) (метров)	описание закрепления точки
	X	Y		
1	2	3	4	5
1	360811,76	2296601,39	метод спутниковых геодезических измерений. Mt = 0,1	—
2	360810,20	2296644,21	метод спутниковых геодезических измерений. Mt = 0,1	—
3	360806,20	2296644,07	метод спутниковых геодезических измерений. Mt = 0,1	—
4	360807,77	2296601,25	метод спутниковых геодезических измерений. Mt = 0,1	—
1	360811,76	2296601,39	метод спутниковых геодезических измерений. Mt = 0,1	—
5	360620,35	2296593,21	метод спутниковых геодезических измерений. Mt = 0,1	—
6	360620,34	2296636,72	метод спутниковых геодезических измерений. Mt = 0,1	—
7	360616,34	2296636,72	метод спутниковых геодезических измерений. Mt = 0,1	—
8	360616,35	2296593,21	метод спутниковых геодезических измерений. Mt = 0,1	—
5	360620,35	2296593,21	метод спутниковых геодезических измерений. Mt = 0,1	—

Сведения о частях границ охранной зоны

Обозначение части границ		Описание прохождения части границ
от точки	до точки	
1	2	3
1	2	—
2	3	—
3	4	—
4	1	—
5	6	—
6	7	—
7	8	—
8	5	—

План границ охранной зоны



Масштаб 1:2000

Используемые условные знаки и обозначения:

- — граница охранной зоны;
- — ось газопровода;
- — граница учтенного земельного участка (объекта капитального строительства);
- 56:11:0101001 — номер кадастрового квартала;
- 56:11:0101001:1 — номер учтенного земельного участка (объекта капитального строительства) в кадастровом квартале;
- 1 — номер характерной точки границы охранной зоны;
- — характерная точка границы охранной зоны.

Приложение № 14
к постановлению Правительства
Оренбургской области
от 08.08.2023 № 804-пп

Текстовое и графическое описание местоположения границ
охранной зоны газораспределительной сети объекта газоснабжения
ГП НД к 2х12 кв.ж/д п.Мирный г.С-Илецк *)

Сведения об охранной зоне

№ п/п	Характеристики охранной зоны	Описание характеристик
1	2	3
1.	Местоположение охранной зоны	Российская Федерация, Оренбургская область, Соль-Илецкий район, Соль-Илецк город
2.	Площадь \pm величина погрешности определения площади ($P \pm \Delta P$)	391 кв. метр \pm 7 кв. метров
3.	Иные характеристики охранной зоны	на земельные участки, входящие в охранные зоны газораспределительных сетей, в целях предупреждения их повреждения или нарушения условий их нормальной эксплуатации налагаются ограничения (обременения) в соответствии с Правилами охраны газораспределительных сетей, утвержденными постановлением Правительства Российской Федерации от 20 ноября 2000 года № 878, которыми запрещается: а) строить объекты жилищно-гражданского и производственного назначения; б) сносить и реконструировать мосты, коллекторы, автомобильные и железные дороги с расположенными на них газораспределительными сетями без предварительного выноса этих газопроводов по согласованию с эксплуатационными организациями; в) разрушать берегоукрепительные сооружения, водопропускные устройства,

1	2	3
		<p>земляные и иные сооружения, предохраняющие газораспределительные сети от разрушений;</p> <p>г) перемещать, повреждать, засыпать и уничтожать опознавательные знаки, контрольно-измерительные пункты и другие устройства газораспределительных сетей;</p> <p>д) устраивать свалки и склады, разливать растворы кислот, солей, щелочей и других химически активных веществ;</p> <p>е) огораживать и перегораживать охранные зоны, препятствовать доступу персонала эксплуатационных организаций к газораспределительным сетям, проведению обслуживания и устранению повреждений газораспределительных сетей;</p> <p>ж) разводить огонь и размещать источники огня;</p> <p>з) рыть погреба, копать и обрабатывать почву сельскохозяйственными и мелиоративными орудиями и механизмами на глубину более 0,3 метра;</p> <p>и) открывать калитки и двери газорегуляторных пунктов, станций катодной и дренажной защиты, люки подземных колодцев, включать или отключать электроснабжение средств связи, освещения и систем телемеханики;</p> <p>к) набрасывать, приставлять и привязывать к опорам и надземным газопроводам, ограждениям и зданиям газораспределительных сетей посторонние предметы, лестницы, влезать на них;</p> <p>л) самовольно подключаться к газораспределительным сетям</p>

^{*)} Наименование объекта газоснабжения указано в соответствии со сведениями, содержащимися в государственном реестре опасных производственных объектов.

Сведения о местоположении границ охранной зоны

Система координат: МСК – субъект 56				
Сведения о характерных точках границ охранной зоны				
обозначение характерных точек границы	координаты (метров)		метод определения координат и средняя квадратическая погрешность положения характерной точки (Mt) (метров)	описание закреплени я точки
	X	Y		
1	2	3	4	5
1	360025,41	2305069,55	метод спутниковых геодезических измерений. Mt = 0,1	—
2	360027,88	2305072,70	метод спутниковых геодезических измерений. Mt = 0,1	—
3	360024,36	2305075,46	метод спутниковых геодезических измерений. Mt = 0,1	—
4	360030,32	2305083,32	метод спутниковых геодезических измерений. Mt = 0,1	—
5	360005,95	2305100,71	метод спутниковых геодезических измерений. Mt = 0,1	—
6	360008,12	2305103,62	метод спутниковых геодезических измерений. Mt = 0,1	—
7	360004,91	2305106,01	метод спутниковых геодезических измерений. Mt = 0,1	—
8	360002,68	2305103,01	метод спутниковых геодезических измерений. Mt = 0,1	—
9	359995,94	2305107,69	метод спутниковых геодезических измерений. Mt = 0,1	—
10	360009,46	2305125,68	метод спутниковых геодезических измерений. Mt = 0,1	—

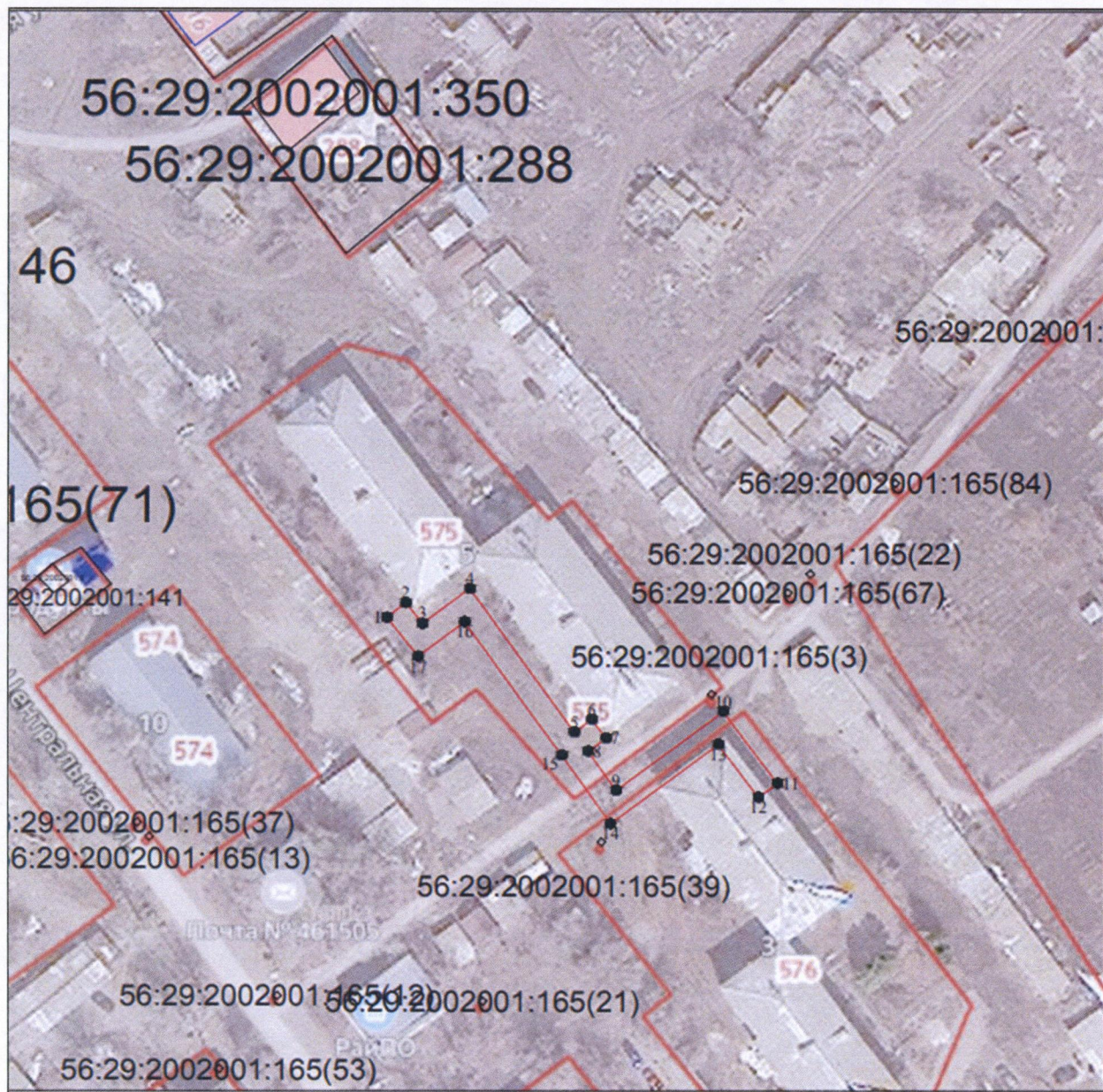
1	2	3	4	5
11	359997,14	2305134,75	метод спутниковых геодезических измерений. Mt = 0,1	—
12	359994,77	2305131,53	метод спутниковых геодезических измерений. Mt = 0,1	—
13	360003,84	2305124,85	метод спутниковых геодезических измерений. Mt = 0,1	—
14	359990,25	2305106,77	метод спутниковых геодезических измерений. Mt = 0,1	—
15	360001,97	2305098,63	метод спутниковых геодезических измерений. Mt = 0,1	—
16	360024,65	2305082,46	метод спутниковых геодезических измерений. Mt = 0,1	—
17	360018,80	2305074,74	метод спутниковых геодезических измерений. Mt = 0,1	—
1	360025,41	2305069,55	метод спутниковых геодезических измерений. Mt = 0,1	—

Сведения о частях границ охранной зоны

Обозначение части границ		Описание прохождения части границ
от точки	до точки	
1	2	3
1	2	—
2	3	—
3	4	—
4	5	—
5	6	—
6	7	—
7	8	—
8	9	—
9	10	—
10	11	—
11	12	—

1	2	3
12	13	—
13	14	—
14	15	—
15	16	—
16	17	—
17	1	—

План границ охранной зоны



Масштаб 1:1000

Используемые условные знаки и обозначения:

- | | |
|-----------------|---|
| | — граница охранной зоны; |
| | — ось газопровода; |
| | — граница учтенного земельного участка (объекта капитального строительства); |
| 56:11:0101001 | — номер кадастрового квартала; |
| 56:11:0101001:1 | — номер учтенного земельного участка (объекта капитального строительства) в кадастровом квартале; |
| 1 | — номер характерной точки границы охранной зоны; |
| . | — характерная точка границы охранной зоны. |

Приложение № 15
к постановлению Правительства
Оренбургской области
от 08.08.2023 № 807-нн

Текстовое и графическое описание местоположения границ
охранной зоны газораспределительной сети объекта газоснабжения
ГП НД подз. к 2м 12 кв.ж/д ул.Герасим. 157,159а г.С-Илецк (МПП ЖКХ) *)

Сведения об охранной зоне

№ п/п	Характеристики охранной зоны	Описание характеристик
1	2	3
1.	Местоположение охранной зоны	Российская Федерация, Оренбургская область, Соль-Илецкий район, Соль-Илецк город
2.	Площадь \pm величина погрешности определения площади ($P \pm \Delta P$)	421 кв. метр \pm 7 кв. метров
3.	Иные характеристики охранной зоны	на земельные участки, входящие в охранные зоны газораспределительных сетей, в целях предупреждения их повреждения или нарушения условий их нормальной эксплуатации налагаются ограничения (обременения) в соответствии с Правилами охраны газораспределительных сетей, утвержденными постановлением Правительства Российской Федерации от 20 ноября 2000 года № 878, которыми запрещается: а) строить объекты жилищно-гражданского и производственного назначения; б) сносить и реконструировать мосты, коллекторы, автомобильные и железные дороги с расположенными на них газораспределительными сетями без предварительного выноса этих газопроводов по согласованию с эксплуатационными организациями; в) разрушать берегоукрепительные сооружения, водопропускные устройства,

1	2	3
		<p>земляные и иные сооружения, предохраняющие газораспределительные сети от разрушений;</p> <p>г) перемещать, повреждать, засыпать и уничтожать опознавательные знаки, контрольно-измерительные пункты и другие устройства газораспределительных сетей;</p> <p>д) устраивать свалки и склады, разливать растворы кислот, солей, щелочей и других химически активных веществ;</p> <p>е) огораживать и перегораживать охранные зоны, препятствовать доступу персонала эксплуатационных организаций к газораспределительным сетям, проведению обслуживания и устранению повреждений газораспределительных сетей;</p> <p>ж) разводить огонь и размещать источники огня;</p> <p>з) рыть погреба, копать и обрабатывать почву сельскохозяйственными и мелиоративными орудиями и механизмами на глубину более 0,3 метра;</p> <p>и) открывать калитки и двери газорегуляторных пунктов, станций катодной и дренажной защиты, люки подземных колодцев, включать или отключать электроснабжение средств связи, освещения и систем телемеханики;</p> <p>к) набрасывать, приставлять и привязывать к опорам и надземным газопроводам, ограждениям и зданиям газораспределительных сетей посторонние предметы, лестницы, влезать на них;</p> <p>л) самовольно подключаться к газораспределительным сетям</p>

*) Наименование объекта газоснабжения указано в соответствии со сведениями, содержащимися в государственном реестре опасных производственных объектов.

Сведения о местоположении границ охранной зоны

Система координат: МСК – субъект 56				
Сведения о характерных точках границ охранной зоны				
обозначение характерных точек границы	координаты (метров)		метод определения координат и средняя квадратическая погрешность положения характерной точки (Mt) (метров)	описание закрепления точки
	X	Y		
1	2	3	4	5
1	361240,02	2296082,75	метод спутниковых геодезических измерений. Mt = 0,1	—
2	361239,92	2296086,75	метод спутниковых геодезических измерений. Mt = 0,1	—
3	361221,45	2296086,30	метод спутниковых геодезических измерений. Mt = 0,1	—
4	361220,97	2296098,34	метод спутниковых геодезических измерений. Mt = 0,1	—
5	361211,11	2296098,17	метод спутниковых геодезических измерений. Mt = 0,1	—
6	361210,87	2296102,61	метод спутниковых геодезических измерений. Mt = 0,1	—
7	361206,88	2296102,39	метод спутниковых геодезических измерений. Mt = 0,1	—
8	361207,11	2296098,10	метод спутниковых геодезических измерений. Mt = 0,1	—
9	361195,38	2296097,91	метод спутниковых геодезических измерений. Mt = 0,1	—
10	361195,21	2296102,05	метод спутниковых геодезических измерений. Mt = 0,1	—

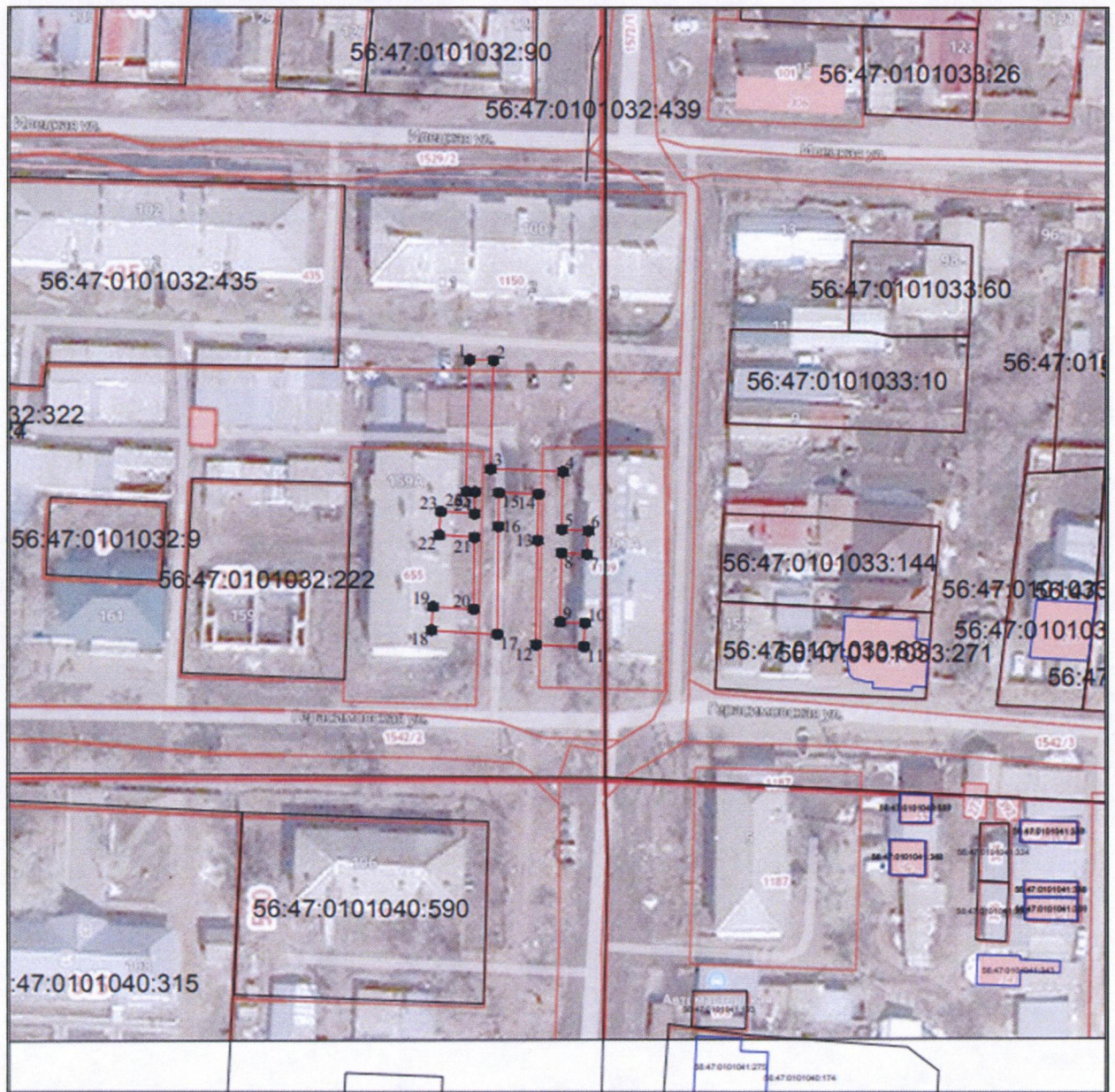
1	2	3	4	5
11	361191,22	2296101,89	метод спутниковых геодезических измерений. Mt = 0,1	—
12	361191,54	2296093,84	метод спутниковых геодезических измерений. Mt = 0,1	—
13	361209,26	2296094,14	метод спутниковых геодезических измерений. Mt = 0,1	—
14	361217,13	2296094,27	метод спутниковых геодезических измерений. Mt = 0,1	—
15	361217,39	2296087,67	метод спутниковых геодезических измерений. Mt = 0,1	—
16	361211,63	2296087,60	метод спутниковых геодезических измерений. Mt = 0,1	—
17	361193,31	2296087,43	метод спутниковых геодезических измерений. Mt = 0,1	—
18	361193,99	2296076,42	метод спутниковых геодезических измерений. Mt = 0,1	—
19	361197,98	2296076,66	метод спутниковых геодезических измерений. Mt = 0,1	—
20	361197,56	2296083,47	метод спутниковых геодезических измерений. Mt = 0,1	—
21	361209,78	2296083,58	метод спутниковых геодезических измерений. Mt = 0,1	—
22	361210,17	2296077,68	метод спутниковых геодезических измерений. Mt = 0,1	—
23	361214,16	2296077,94	метод спутниковых геодезических измерений. Mt = 0,1	—
24	361213,78	2296083,62	метод спутниковых геодезических измерений. Mt = 0,1	—

1	2	3	4	5
25	361217,53	2296083,68	метод спутниковых геодезических измерений. Mt = 0,1	—
26	361217,57	2296082,20	метод спутниковых геодезических измерений. Mt = 0,1	—
1	361240,02	2296082,75	метод спутниковых геодезических измерений. Mt = 0,1	—

Сведения о частях границ охранной зоны

Обозначение части границ		Описание прохождения части границ
от точки	до точки	
1	2	3
1	2	—
2	3	—
3	4	—
4	5	—
5	6	—
6	7	—
7	8	—
8	9	—
9	10	—
10	11	—
11	12	—
12	13	—
13	14	—
14	15	—
15	16	—
16	17	—
17	18	—
18	19	—
19	20	—
20	21	—
21	22	—
22	23	—
23	24	—
24	25	—
25	26	—
26	1	—

План границ охранной зоны



Масштаб 1:1000

Используемые условные знаки и обозначения:

- | | |
|-----------------|---|
| | — граница охранной зоны; |
| | — ось газопровода; |
| | — граница учтенного земельного участка (объекта капитального строительства); |
| 56:11:0101001 | — номер кадастрового квартала; |
| 56:11:0101001:1 | — номер учтенного земельного участка (объекта капитального строительства) в кадастровом квартале; |
| 1 | — номер характерной точки границы охранной зоны; |
| • | — характерная точка границы охранной зоны. |

Приложение № 16
к постановлению Правительства
Оренбургской области
от 08.08.2023 № 804-пн

Текстовое и графическое описание местоположения границ
охранной зоны газораспределительной сети объекта газоснабжения
газопровод к объекту: жилой дом Соль-Илецк г., Садовая ул., д. 35 *)

Сведения об охранной зоне

№ п/п	Характеристики охранной зоны	Описание характеристик
1	2	3
1.	Местоположение охранной зоны	Российская Федерация, Оренбургская область, Соль-Илецкий район, Соль-Илецк город
2.	Площадь \pm величина погрешности определения площади ($P \pm \Delta P$)	199 кв. метров \pm 5 кв. метров
3.	Иные характеристики охранной зоны	на земельные участки, входящие в охранные зоны газораспределительных сетей, в целях предупреждения их повреждения или нарушения условий их нормальной эксплуатации налагаются ограничения (обременения) в соответствии с Правилами охраны газораспределительных сетей, утвержденными постановлением Правительства Российской Федерации от 20 ноября 2000 года № 878, которыми запрещается: а) строить объекты жилищно-гражданского и производственного назначения; б) сносить и реконструировать мосты, коллекторы, автомобильные и железные дороги с расположенными на них газораспределительными сетями без предварительного выноса этих газопроводов по согласованию с эксплуатационными организациями; в) разрушать берегоукрепительные сооружения, водопропускные устройства,

1	2	3
		<p>земляные и иные сооружения, предохраняющие газораспределительные сети от разрушений;</p> <p>г) перемещать, повреждать, засыпать и уничтожать опознавательные знаки, контрольно-измерительные пункты и другие устройства газораспределительных сетей;</p> <p>д) устраивать свалки и склады, разливать растворы кислот, солей, щелочей и других химически активных веществ;</p> <p>е) огораживать и перегораживать охранные зоны, препятствовать доступу персонала эксплуатационных организаций к газораспределительным сетям, проведению обслуживания и устранению повреждений газораспределительных сетей;</p> <p>ж) разводить огонь и размещать источники огня;</p> <p>з) рыть погребов, копать и обрабатывать почву сельскохозяйственными и мелиоративными орудиями и механизмами на глубину более 0,3 метра;</p> <p>и) открывать калитки и двери газорегуляторных пунктов, станций катодной и дренажной защиты, люки подземных колодцев, включать или отключать электроснабжение средств связи, освещения и систем телемеханики;</p> <p>к) набрасывать, приставлять и привязывать к опорам и надземным газопроводам, ограждениям и зданиям газораспределительных сетей посторонние предметы, лестницы, влезать на них;</p> <p>л) самовольно подключаться к газораспределительным сетям</p>

*) Наименование объекта газоснабжения указано в соответствии со сведениями, содержащимися в государственном реестре опасных производственных объектов.

Сведения о местоположении границ охранной зоны

Система координат: МСК – субъект 56				
Сведения о характерных точках границ охранной зоны				
обозначение характерных точек границы	координаты (метров)		метод определения координат и средняя квадратическая погрешность положения характерной точки (Mt) (метров)	описание закрепления точки
	X	Y		
1	2	3	4	5
1	359914,26	2297106,38	метод спутниковых геодезических измерений. Mt = 0,1	—
2	359912,63	2297149,25	метод спутниковых геодезических измерений. Mt = 0,1	—
3	359915,28	2297149,24	метод спутниковых геодезических измерений. Mt = 0,1	—
4	359915,30	2297153,24	метод спутниковых геодезических измерений. Mt = 0,1	—
5	359908,48	2297153,27	метод спутниковых геодезических измерений. Mt = 0,1	—
6	359910,26	2297106,23	метод спутниковых геодезических измерений. Mt = 0,1	—
1	359914,26	2297106,38	метод спутниковых геодезических измерений. Mt = 0,1	—

Сведения о частях границ охранной зоны

Обозначение части границ		Описание прохождения части границ
от точки	до точки	
1	2	3
1	2	—
2	3	—
3	4	—
4	5	—
5	6	—
6	1	—

План границ охранной зоны



Масштаб 1:1000

Используемые условные знаки и обозначения:

- | | |
|-----------------|---|
| | — граница охранной зоны; |
| | — ось газопровода; |
| | — граница учтенного земельного участка (объекта капитального строительства); |
| 56:11:0101001 | — номер кадастрового квартала; |
| 56:11:0101001:1 | — номер учтенного земельного участка (объекта капитального строительства) в кадастровом квартале; |
| 1 | — номер характерной точки границы охранной зоны; |
| . | — характерная точка границы охранной зоны. |

Приложение № 17
к постановлению Правительства
Оренбургской области
от 08.08.2023 № 804-пп

Текстовое и графическое описание местоположения границ
охранной зоны газораспределительной сети объекта газоснабжения
газопровод к объекту: жилой дом Соль-Илецк г., Ивановская ул., д. 40 *)

Сведения об охранной зоне

№ п/п	Характеристики охранной зоны	Описание характеристик
1	2	3
1.	Местоположение охранной зоны	Российская Федерация, Оренбургская область, Соль-Илецкий район, Соль-Илецк город
2.	Площадь \pm величина погрешности определения площади ($P \pm \Delta P$)	134 кв. метра \pm 4 кв. метра
3.	Иные характеристики охранной зоны	на земельные участки, входящие в охранные зоны газораспределительных сетей, в целях предупреждения их повреждения или нарушения условий их нормальной эксплуатации налагаются ограничения (обременения) в соответствии с Правилами охраны газораспределительных сетей, утвержденными постановлением Правительства Российской Федерации от 20 ноября 2000 года № 878, которыми запрещается: а) строить объекты жилищно-гражданского и производственного назначения; б) сносить и реконструировать мосты, коллекторы, автомобильные и железные дороги с расположенными на них газораспределительными сетями без предварительного выноса этих газопроводов по согласованию с эксплуатационными организациями; в) разрушать берегоукрепительные сооружения, водопропускные устройства,

1	2	3
		<p>земляные и иные сооружения, предохраняющие газораспределительные сети от разрушений;</p> <p>г) перемещать, повреждать, засыпать и уничтожать опознавательные знаки, контрольно-измерительные пункты и другие устройства газораспределительных сетей;</p> <p>д) устраивать свалки и склады, разливать растворы кислот, солей, щелочей и других химически активных веществ;</p> <p>е) огораживать и перегораживать охранные зоны, препятствовать доступу персонала эксплуатационных организаций к газораспределительным сетям, проведению обслуживания и устранению повреждений газораспределительных сетей;</p> <p>ж) разводить огонь и размещать источники огня;</p> <p>з) рыть погреба, копать и обрабатывать почву сельскохозяйственными и мелиоративными орудиями и механизмами на глубину более 0,3 метра;</p> <p>и) открывать калитки и двери газорегуляторных пунктов, станций катодной и дренажной защиты, люки подземных колодцев, включать или отключать электроснабжение средств связи, освещения и систем телемеханики;</p> <p>к) набрасывать, приставлять и привязывать к опорам и надземным газопроводам, ограждениям и зданиям газораспределительных сетей посторонние предметы, лестницы, влезать на них;</p> <p>л) самовольно подключаться к газораспределительным сетям</p>

*) Наименование объекта газоснабжения указано в соответствии со сведениями, содержащимися в государственном реестре опасных производственных объектов.

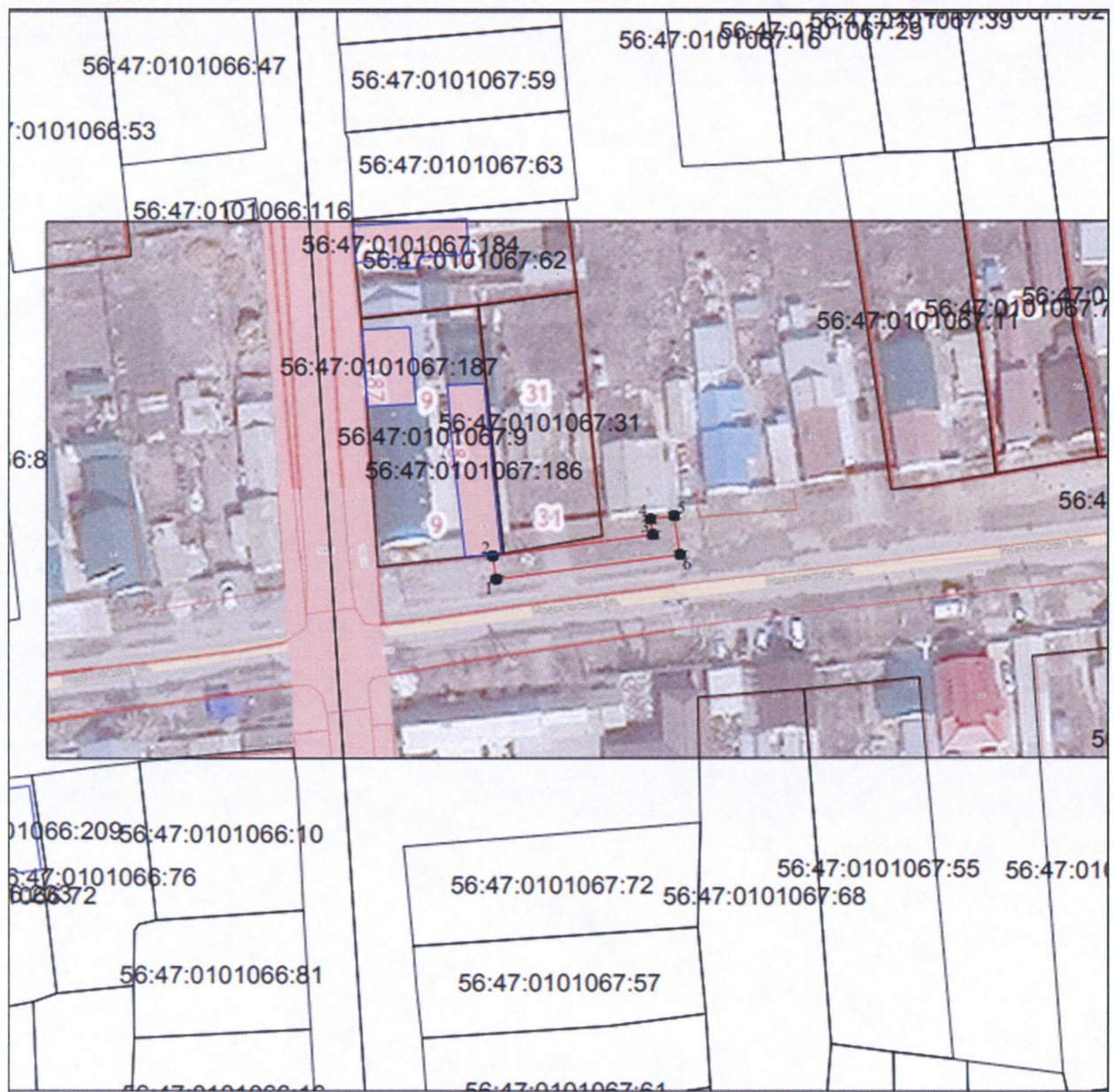
Сведения о местоположении границ охранной зоны

Система координат: МСК – субъект 56				
Сведения о характерных точках границ охранной зоны				
обозначение характерных точек границы	координаты (метров)		метод определения координат и средняя квадратическая погрешность положения характерной точки (Mt) (метров)	описание закрепления точки
	X	Y		
1	2	3	4	5
1	360766,13	2298712,13	метод спутниковых геодезических измерений. Mt = 0,1	—
2	360770,09	2298711,58	метод спутниковых геодезических измерений. Mt = 0,1	—
3	360773,74	2298738,14	метод спутниковых геодезических измерений. Mt = 0,1	—
4	360776,39	2298737,76	метод спутниковых геодезических измерений. Mt = 0,1	—
5	360776,96	2298741,72	метод спутниковых геодезических измерений. Mt = 0,1	—
6	360770,32	2298742,67	метод спутниковых геодезических измерений. Mt = 0,1	—
1	360766,13	2298712,13	метод спутниковых геодезических измерений. Mt = 0,1	—

Сведения о частях границ охранной зоны

Обозначение части границ		Описание прохождения части границ
от точки	до точки	
1	2	3
1	2	—
2	3	—
3	4	—
4	5	—
5	6	—
6	1	—

План границ охранной зоны



Масштаб 1:1000

Используемые условные знаки и обозначения:

- | | |
|-----------------|---|
| | — граница охранной зоны; |
| | — ось газопровода; |
| | — граница учтенного земельного участка (объекта капитального строительства); |
| 56:11:0101001 | — номер кадастрового квартала; |
| 56:11:0101001:1 | — номер учтенного земельного участка (объекта капитального строительства) в кадастровом квартале; |
| 1 | — номер характерной точки границы охранной зоны; |
| • | — характерная точка границы охранной зоны. |

Приложение № 18
к постановлению Правительства
Оренбургской области
от 08.08.2023 № 804-нн

Текстовое и графическое описание местоположения границ
охранной зоны газораспределительной сети объекта газоснабжения
газопровод к объекту: жилой дом Соль-Илецк г., Лермонтова ул., д. 22 *)

Сведения об охранной зоне

№ п/п	Характеристики охранной зоны	Описание характеристик
1	2	3
1.	Местоположение охранной зоны	Российская Федерация, Оренбургская область, Соль-Илецкий район, Соль-Илецк город
2.	Площадь \pm величина погрешности определения площади ($P \pm \Delta P$)	41 кв. метр \pm 2 кв. метра
3.	Иные характеристики охранной зоны	на земельные участки, входящие в охранные зоны газораспределительных сетей, в целях предупреждения их повреждения или нарушения условий их нормальной эксплуатации налагаются ограничения (обременения) в соответствии с Правилами охраны газораспределительных сетей, утвержденными постановлением Правительства Российской Федерации от 20 ноября 2000 года № 878, которыми запрещается: а) строить объекты жилищно-гражданского и производственного назначения; б) сносить и реконструировать мосты, коллекторы, автомобильные и железные дороги с расположенными на них газораспределительными сетями без предварительного выноса этих газопроводов по согласованию с эксплуатационными организациями; в) разрушать берегоукрепительные сооружения, водопропускные устройства,

1	2	3
		<p>земляные и иные сооружения, предохраняющие газораспределительные сети от разрушений;</p> <p>г) перемещать, повреждать, засыпать и уничтожать опознавательные знаки, контрольно-измерительные пункты и другие устройства газораспределительных сетей;</p> <p>д) устраивать свалки и склады, разливать растворы кислот, солей, щелочей и других химически активных веществ;</p> <p>е) огораживать и перегораживать охранные зоны, препятствовать доступу персонала эксплуатационных организаций к газораспределительным сетям, проведению обслуживания и устранению повреждений газораспределительных сетей;</p> <p>ж) разводить огонь и размещать источники огня;</p> <p>з) рыть погребов, копать и обрабатывать почву сельскохозяйственными и мелиоративными орудиями и механизмами на глубину более 0,3 метра;</p> <p>и) открывать калитки и двери газорегуляторных пунктов, станций катодной и дренажной защиты, люки подземных колодцев, включать или отключать электроснабжение средств связи, освещения и систем телемеханики;</p> <p>к) набрасывать, приставлять и привязывать к опорам и надземным газопроводам, ограждениям и зданиям газораспределительных сетей посторонние предметы, лестницы, влезать на них;</p> <p>л) самовольно подключаться к газораспределительным сетям</p>

*) Наименование объекта газоснабжения указано в соответствии со сведениями, содержащимися в государственном реестре опасных производственных объектов.

Сведения о местоположении границ охранной зоны

Система координат: МСК – субъект 56				
Сведения о характерных точках границ охранной зоны				
обозначение характерных точек границы	координаты (метров)		метод определения координат и средняя квадратическая погрешность положения характерной точки (Mt) (метров)	описание закрепления точки
	X	Y		
1	2	3	4	5
1	362757,10	2296968,14	метод спутниковых геодезических измерений. Mt = 0,1	—
2	362760,72	2296969,84	метод спутниковых геодезических измерений. Mt = 0,1	—
3	362756,34	2296979,19	метод спутниковых геодезических измерений. Mt = 0,1	—
4	362752,72	2296977,50	метод спутниковых геодезических измерений. Mt = 0,1	—
1	362757,10	2296968,14	метод спутниковых геодезических измерений. Mt = 0,1	—

Сведения о частях границ охранной зоны

Обозначение части границ		Описание прохождения части границ
от точки	до точки	
1	2	3
1	2	—
2	3	—
3	4	—
4	1	—

План границ охранной зоны



Масштаб 1:1000

Используемые условные знаки и обозначения:

- | | |
|-----------------|---|
| | — граница охранной зоны; |
| | — ось газопровода; |
| | — граница учтенного земельного участка (объекта капитального строительства); |
| 56:11:0101001 | — номер кадастрового квартала; |
| 56:11:0101001:1 | — номер учтенного земельного участка (объекта капитального строительства) в кадастровом квартале; |
| 1 | — номер характерной точки границы охранной зоны; |
| . | — характерная точка границы охранной зоны. |

Приложение № 19
к постановлению Правительства
Оренбургской области
от 08.08.2023 № 807-нн

Текстовое и графическое описание местоположения границ
охранной зоны газораспределительной сети объекта газоснабжения
газопровод к объекту: жилой дом Соль-Илецк г.,
Просторная ул., д. 21, кв. 1 *)

Сведения об охранной зоне

№ п/п	Характеристики охранной зоны	Описание характеристик
1	2	3
1.	Местоположение охранной зоны	Российская Федерация, Оренбургская область, Соль-Илецкий район, Соль-Илецк город
2.	Площадь \pm величина погрешности определения площади ($P \pm \Delta P$)	22 кв. метра \pm 2 кв. метра
3.	Иные характеристики охранной зоны	на земельные участки, входящие в охранные зоны газораспределительных сетей, в целях предупреждения их повреждения или нарушения условий их нормальной эксплуатации налагаются ограничения (обременения) в соответствии с Правилами охраны газораспределительных сетей, утвержденными постановлением Правительства Российской Федерации от 20 ноября 2000 года № 878, которыми запрещается: а) строить объекты жилищно-гражданского и производственного назначения; б) сносить и реконструировать мосты, коллекторы, автомобильные и железные дороги с расположенными на них газораспределительными сетями без предварительного выноса этих газопроводов по согласованию с эксплуатационными организациями; в) разрушать берегоукрепительные сооружения, водопропускные устройства,

1	2	3
		<p>земляные и иные сооружения, предохраняющие газораспределительные сети от разрушений;</p> <p>г) перемещать, повреждать, засыпать и уничтожать опознавательные знаки, контрольно-измерительные пункты и другие устройства газораспределительных сетей;</p> <p>д) устраивать свалки и склады, разливать растворы кислот, солей, щелочей и других химически активных веществ;</p> <p>е) огораживать и перегораживать охранные зоны, препятствовать доступу персонала эксплуатационных организаций к газораспределительным сетям, проведению обслуживания и устранению повреждений газораспределительных сетей;</p> <p>ж) разводить огонь и размещать источники огня;</p> <p>з) рыть погреба, копать и обрабатывать почву сельскохозяйственными и мелиоративными орудиями и механизмами на глубину более 0,3 метра;</p> <p>и) открывать калитки и двери газорегуляторных пунктов, станций катодной и дренажной защиты, люки подземных колодцев, включать или отключать электроснабжение средств связи, освещения и систем телемеханики;</p> <p>к) набрасывать, приставлять и привязывать к опорам и надземным газопроводам, ограждениям и зданиям газораспределительных сетей посторонние предметы, лестницы, влезать на них;</p> <p>л) самовольно подключаться к газораспределительным сетям</p>

*) Наименование объекта газоснабжения указано в соответствии со сведениями, содержащимися в государственном реестре опасных производственных объектов.

Сведения о местоположении границ охранной зоны




Система координат: МСК – субъект 56				
Сведения о характерных точках границ охранной зоны				
обозначение характерных точек границы	координаты (метров)		метод определения координат и средняя квадратическая погрешность положения характерной точки (Mt) (метров)	описание закрепления точки
	X	Y		
1	2	3	4	5
1	362605,58	2297289,65	метод спутниковых геодезических измерений. Mt = 0,1	—
2	362603,82	2297293,48	метод спутниковых геодезических измерений. Mt = 0,1	—
3	362603,44	2297294,08	метод спутниковых геодезических измерений. Mt = 0,1	—
4	362601,54	2297293,45	метод спутниковых геодезических измерений. Mt = 0,1	—
5	362599,64	2297292,83	метод спутниковых геодезических измерений. Mt = 0,1	—
6	362600,95	2297288,84	метод спутниковых геодезических измерений. Mt = 0,1	—
7	362601,51	2297288,95	метод спутниковых геодезических измерений. Mt = 0,1	—
8	362601,95	2297287,98	метод спутниковых геодезических измерений. Mt = 0,1	—
9	362603,77	2297288,81	метод спутниковых геодезических измерений. Mt = 0,1	—
1	362605,58	2297289,65	метод спутниковых геодезических измерений. Mt = 0,1	—

Сведения о частях границ охранной зоны

Обозначение части границ		Описание прохождения части границ
от точки	до точки	
1	2	3
1	2	—
2	3	—
3	4	—
4	5	—
5	6	—
6	7	—
7	8	—
8	9	—
9	1	—



Используемые условные знаки и обозначения:

- | | |
|---|--|
| 

 | <ul style="list-style-type: none"> – граница охранной зоны; – ось газопровода; – граница учтенного земельного участка (объекта капитального строительства); |
| 56:11:0101001 | – номер кадастрового квартала; |
| 56:11:0101001:1 | – номер учтенного земельного участка (объекта капитального строительства) в кадастровом квартале; |
| 1 | – номер характерной точки границы охранной зоны; |
| • | – характерная точка границы охранной зоны. |

Приложение № 20
к постановлению Правительства
Оренбургской области
от 08.08.2023 № 807-нн

Текстовое и графическое описание местоположения границ
охранной зоны газораспределительной сети объекта газоснабжения
газопровод к объекту: жилой дом Соль-Илецк г., Саратовская ул., д. 28 *)

Сведения об охранной зоне

№ п/п	Характеристики охранной зоны	Описание характеристик
1	2	3
1.	Местоположение охранной зоны	Российская Федерация, Оренбургская область, Соль-Илецкий район, Соль-Илецк город
2.	Площадь \pm величина погрешности определения площади ($P \pm \Delta P$)	23 кв. метра \pm 2 кв. метра
3.	Иные характеристики охранной зоны	на земельные участки, входящие в охранные зоны газораспределительных сетей, в целях предупреждения их повреждения или нарушения условий их нормальной эксплуатации налагаются ограничения (обременения) в соответствии с Правилами охраны газораспределительных сетей, утвержденными постановлением Правительства Российской Федерации от 20 ноября 2000 года № 878, которыми запрещается: а) строить объекты жилищно-гражданского и производственного назначения; б) сносить и реконструировать мосты, коллекторы, автомобильные и железные дороги с расположенными на них газораспределительными сетями без предварительного выноса этих газопроводов по согласованию с эксплуатационными организациями; в) разрушать берегоукрепительные сооружения, водопропускные устройства,

1	2	3
		<p>земляные и иные сооружения, предохраняющие газораспределительные сети от разрушений;</p> <p>г) перемещать, повреждать, засыпать и уничтожать опознавательные знаки, контрольно-измерительные пункты и другие устройства газораспределительных сетей;</p> <p>д) устраивать свалки и склады, разливать растворы кислот, солей, щелочей и других химически активных веществ;</p> <p>е) огораживать и перегораживать охранные зоны, препятствовать доступу персонала эксплуатационных организаций к газораспределительным сетям, проведению обслуживания и устранению повреждений газораспределительных сетей;</p> <p>ж) разводить огонь и размещать источники огня;</p> <p>з) рыть погреба, копать и обрабатывать почву сельскохозяйственными и мелиоративными орудиями и механизмами на глубину более 0,3 метра;</p> <p>и) открывать калитки и двери газорегуляторных пунктов, станций катодной и дренажной защиты, люки подземных колодцев, включать или отключать электроснабжение средств связи, освещения и систем телемеханики;</p> <p>к) набрасывать, приставлять и привязывать к опорам и надземным газопроводам, ограждениям и зданиям газораспределительных сетей посторонние предметы, лестницы, влезать на них;</p> <p>л) самовольно подключаться к газораспределительным сетям</p>

*) Наименование объекта газоснабжения указано в соответствии со сведениями, содержащимися в государственном реестре опасных производственных объектов.

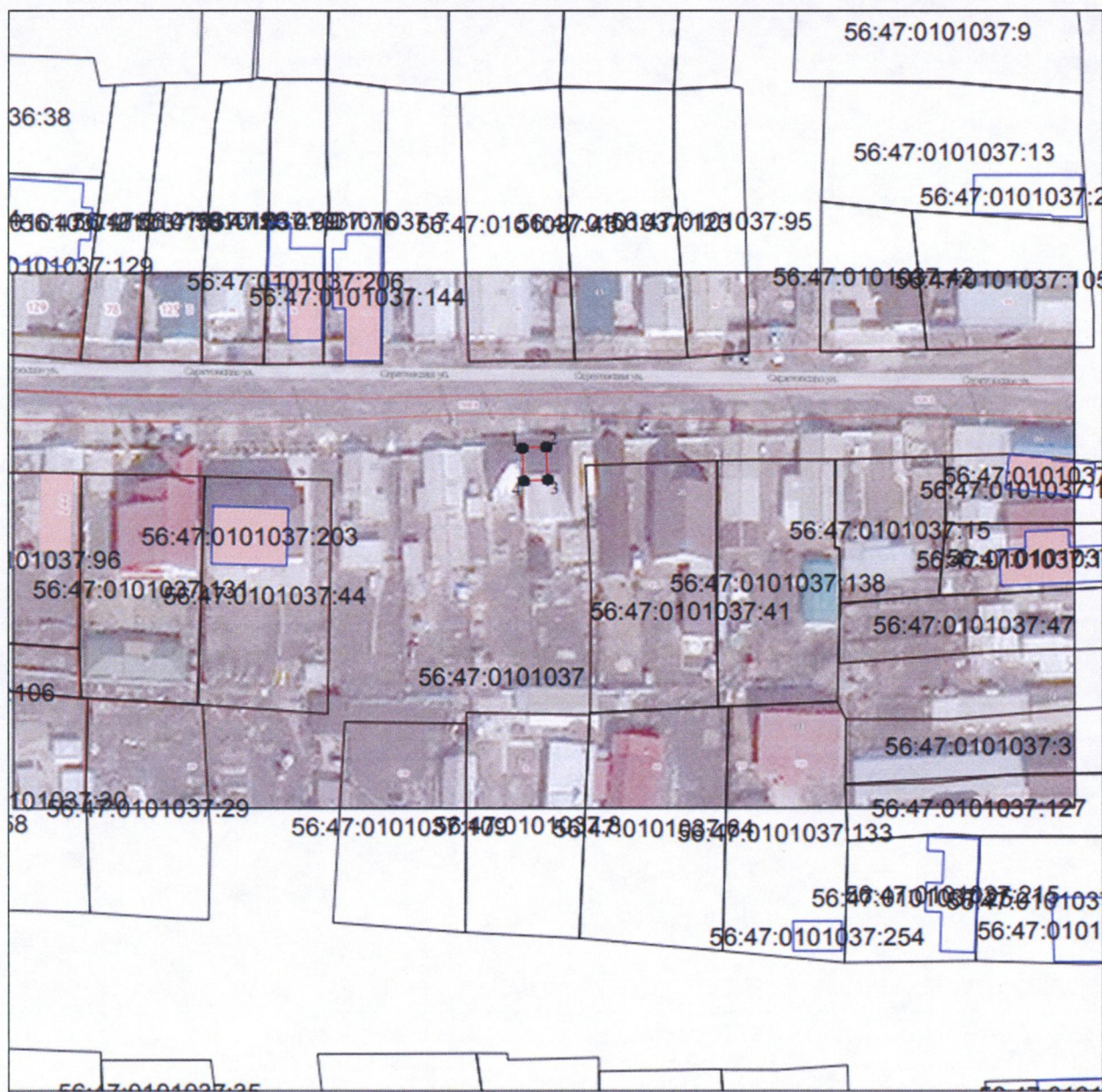
Сведения о местоположении границ охранной зоны

Система координат: МСК – субъект 56				
Сведения о характерных точках границ охранной зоны				
обозначение характерных точек границы	координаты (метров)		метод определения координат и средняя квадратическая погрешность положения характерной точки (Mt) (метров)	описание закрепления точки
	X	Y		
1	2	3	4	5
1	361325,22	2297165,79	метод спутниковых геодезических измерений. Mt = 0,1	—
2	361325,42	2297169,78	метод спутниковых геодезических измерений. Mt = 0,1	—
3	361319,79	2297170,05	метод спутниковых геодезических измерений. Mt = 0,1	—
4	361319,59	2297166,06	метод спутниковых геодезических измерений. Mt = 0,1	—
1	361325,22	2297165,79	метод спутниковых геодезических измерений. Mt = 0,1	—

Сведения о частях границ охранной зоны

Обозначение части границ		Описание прохождения части границ
от точки	до точки	
1	2	3
1	2	—
2	3	—
3	4	—
4	1	—

План границ охранной зоны



Масштаб 1:1000

Используемые условные знаки и обозначения:

- — граница охранной зоны;
- — ось газопровода;
- — граница учтенного земельного участка (объекта капитального строительства);
- 56:11:0101001 — номер кадастрового квартала;
- 56:11:0101001:1 — номер учтенного земельного участка (объекта капитального строительства) в кадастровом квартале;
- 1 — номер характерной точки границы охранной зоны;
- — характерная точка границы охранной зоны.