



**МИНИСТЕРСТВО
СТРОИТЕЛЬСТВА
НОВОСИБИРСКОЙ ОБЛАСТИ**

ПРИКАЗ

20.02.2026

№ 21-НПА

г. Новосибирск

О внесении изменения в приказ министерства строительства Новосибирской области от 29.12.2017 № 502

В соответствии со статьями 9, 23, 24, 25 Градостроительного кодекса Российской Федерации, руководствуясь Законом Новосибирской области от 18.12.2015 № 27-ОЗ «О перераспределении полномочий между органами местного самоуправления муниципальных образований Новосибирской области и органами государственной власти Новосибирской области и внесении изменения в статью 3 Закона Новосибирской области «Об отдельных вопросах организации местного самоуправления в Новосибирской области», постановлением Правительства Новосибирской области от 29.02.2016 № 57-п «Об установлении Порядка взаимодействия между органами местного самоуправления муниципальных образований Новосибирской области и министерством строительства Новосибирской области при реализации ими перераспределенных полномочий» **п р и к а з ы в а ю:**

1. Внести в приказ министерства строительства Новосибирской области от 29.12.2017 № 502 «Об утверждении генерального плана Толмачевского сельсовета Новосибирского района Новосибирской области» следующее изменение:

генеральный план Толмачевского сельсовета Новосибирского района Новосибирской области изложить в редакции приложению к настоящему приказу.

2. Управлению архитектуры и градостроительства министерства строительства Новосибирской области (Савонина Е.Г.):

1) совместно с отделом информационного обеспечения управления сопровождения строительства министерства строительства Новосибирской области (Ибрагимов Г.Г.) обеспечить размещение настоящего приказа на официальном сайте министерства строительства Новосибирской области в информационно-телекоммуникационной сети Интернет в течение пяти рабочих дней со дня его принятия;

2) направить копию настоящего приказа в администрацию Новосибирского района Новосибирской области в течение пяти рабочих дней со дня принятия для

опубликования информации о принятии настоящего приказа в средствах массовой информации с указанием в публикации сведений о размещении на официальном сайте муниципального образования в информационно-телекоммуникационной сети Интернет.

3. Контроль за исполнением настоящего приказа возложить на заместителя министра – главного архитектора Новосибирской области министерства строительства Новосибирской области Фаткина И.Ю.

Министр

Д.Н. Богомолов

ПРИЛОЖЕНИЕ
к приказу министерства строительства
Новосибирской области
от 20.02.2026 № 21-НПА

«УТВЕРЖДЕН
приказом министерства строительства
Новосибирской области
от 29.12.2017 № 502

**Генеральный план Толмачевского сельсовета
Новосибирского района Новосибирской области**

1. Положение о территориальном планировании (приложение № 1).
 2. Карта планируемого размещения объектов местного значения (приложение № 2).
 3. Карта границ населенных пунктов (в том числе границ образуемых населенных пунктов) (приложение № 3).
 4. Карта функциональных зон (приложение № 4).
 5. Сведения о границах населенных пунктов (в том числе границах образуемых населенных пунктов) (приложение № 5).
-

ПРИЛОЖЕНИЕ № 1
к генеральному плану Толмачевского
сельсовета Новосибирского района
Новосибирской области

Положение о территориальном планировании

Положение о территориальном планировании включает в себя:

1. Сведения о видах, назначении и наименованиях планируемых для размещения объектов местного значения, их основные характеристики, их местоположение, а также характеристики зон с особыми условиями использования территорий в случае, если установление таких зон требуется в связи с размещением данных объектов (таблица № 1).

2. Параметры функциональных зон, а также сведения о планируемых для размещения в них объектах федерального значения, объектах регионального значения, объектах местного значения, за исключением линейных объектов (таблица № 2).

1. Сведения о видах, назначении и наименованиях планируемых для размещения объектов местного значения, их основные характеристики, их местоположение, а также характеристики зон с особыми условиями использования территорий в случае, если установление таких зон требуется в связи с размещением данных объектов

Таблица № 1

№ п/п	Код объекта	Вид объекта	Назначение, наименование, местоположение	Основные характеристики	Срок реализации	Наименование функциональной зоны	Характеристики зон с особыми условиями использования
1.	602010202	Объекты культуры и искусства ¹	Планируемый к размещению объект культурно-досугового (клубного) типа в д. Алексеевка	1 объект	2032 год	Зона специализированной общественной застройки	Установление не требуется
2.	602010202	Объекты культуры и искусства	Планируемый к размещению объект культурно-досугового (клубного) типа в с. Красноглинное	1 объект	2032 год	Зона смешанной и общественно-деловой застройки	Установление не требуется
3.	602010202	Объекты культуры и искусства	Планируемый к размещению объект культурно-досугового (клубного) типа в п. Новоозерный	1 объект	2032 год	Зона специализированной общественной застройки	Установление не требуется
4.	602010202	Объекты культуры и искусства	Планируемый к размещению объект культурно-досугового	1 объект	2046 год	Зона специализированной общественной	Установление не требуется

¹ Для расчета объектов в сфере культуры и искусства использовано распоряжение Министерства культуры Российской Федерации от 18.11.2025 № Р-494 «Об утверждении методических рекомендаций органам государственной власти субъектов Российской Федерации и органам местного самоуправления о применении нормативов и норм оптимального размещения организаций культуры и обеспеченности населения услугами организаций культуры».

№ п/п	Код объекта	Вид объекта	Назначение, наименование, местоположение	Основные характеристики	Срок реализации	Наименование функциональной зоны	Характеристики зон с особыми условиями использования
			(клубного) типа в п. Новоозерный			застройки	
5.	602010201	Объекты культуры и искусства	Планируемый к размещению объект культурно-просветительного назначения (краеведческий музей) в с. Толмачево	1 объект	2032 год	Зона застройки малоэтажными жилыми домами (до 4 этажей, включая мансардный)	Установление не требуется
6.	602010201	Объекты культуры и искусства	Планируемый к размещению объект культурно-просветительного назначения (краеведческий музей) в с. Красноглинное	1 объект	2046 год	Зона смешанной и общественно-деловой застройки	Установление не требуется
7.	602010201	Объекты культуры и искусства	Планируемый к размещению объект культурно-просветительного назначения (краеведческий музей) в п. Новоозерный	1 объект	2046 год	Зона специализированной общественной застройки	Установление не требуется
8.	602010902	Общественные пространства, объекты благоустройства и озеленения	Планируемый к размещению парк культуры и отдыха в с. Толмачево	31901 кв. м	2032 год	Зоны рекреационного назначения	Установление не требуется

№ п/п	Код объекта	Вид объекта	Назначение, наименование, местоположение	Основные характеристики	Срок реализации	Наименование функциональной зоны	Характеристики зон с особыми условиями использования
9.	602010301	Объекты физической культуры и массового спорта ²	Планируемый к размещению объект спорта, включающий отдельно нормируемые спортивные сооружения (объекты) (в т.ч. физкультурно-оздоровительный комплекс) в с. Толмачево	Суммарная площадь физкультурно-спортивных залов 2000 кв. м, плоскостных сооружений - (ЕПС 80 чел.)	2032 год	Зона специализированной общественной застройки	Установление не требуется
10.	602010301	Объекты физической культуры и массового спорта	Планируемый к размещению объект спорта, включающий отдельно нормируемые спортивные сооружения (объекты) (в т.ч. физкультурно-оздоровительный комплекс) в с. Толмачево	Суммарная площадь физкультурно-спортивных залов 2400 кв. м, плоскостных сооружений - (ЕПС 150 чел.)	2046 год	Зона застройки малоэтажными жилыми домами (до 4 этажей, включая мансардный)	Установление не требуется
11.	602010301	Объекты физической культуры и массового	Планируемый к размещению объект спорта, включающий отдельно	Суммарная площадь физкультурно-спортивных залов 1000 кв. м,	2046 год	Зона специализированной общественной застройки	Установление не требуется

² Расчет минимальной потребности планируемого населения в объектах в сфере физической культуры и массового спорта произведен на основании постановления Правительства Новосибирской области от 12.08.2015 № 303-п «Об утверждении региональных нормативов градостроительного проектирования Новосибирской области»

№ п/п	Код объекта	Вид объекта	Назначение, наименование, местоположение	Основные характеристики	Срок реализации	Наименование функциональной зоны	Характеристики зон с особыми условиями использования
		спорта	нормируемые спортивные сооружения (объекты) (в т.ч. физкультурно-оздоровительный комплекс) в д. Алексеевка	плоскостных сооружений - (ЕПС 80 чел.)			
12.	602010301	Объекты физической культуры и массового спорта	Планируемый к размещению объект спорта, включающий отдельно нормируемые спортивные сооружения (объекты) (в т.ч. физкультурно-оздоровительный комплекс) в с. Красноглинное	Суммарная площадь физкультурно-спортивных залов 1500 кв. м, плоскостных сооружений - (ЕПС 80 чел.)	2046 год	Зона специализированной общественной застройки	Установление не требуется
13.	602010301	Объекты физической культуры и массового спорта	Планируемый к размещению объект спорта, включающий отдельно нормируемые спортивные сооружения (объекты) (в т.ч. физкультурно-оздоровительный комплекс) в	Суммарная площадь физкультурно-спортивных залов 1000 кв. м, плоскостных сооружений - (ЕПС 80 чел.)	2032 год	Зона специализированной общественной застройки	Установление не требуется

№ п/п	Код объекта	Вид объекта	Назначение, наименование, местоположение	Основные характеристики	Срок реализации	Наименование функциональной зоны	Характеристики зон с особыми условиями использования
			п. Новоозерный				
14.	602010301	Объекты физической культуры и массового спорта	Планируемый к размещению объект спорта, включающий отдельно нормируемые спортивные сооружения (объекты) (в т.ч. физкультурно-оздоровительный комплекс) в п. Новоозерный	Суммарная площадь физкультурно-спортивных залов 2000 кв. м, плоскостных сооружений - (ЕПС 150 чел.)	2046 год	Зона специализированной общественной застройки	Установление не требуется
15.	602010301	Объекты физической культуры и массового спорта	Планируемый к размещению объект спорта, включающий отдельно нормируемые спортивные сооружения (объекты) (в т.ч. физкультурно-оздоровительный комплекс) в п. Новоозерный	Суммарная площадь физкультурно-спортивных залов 1000 кв. м, плоскостных сооружений - (ЕПС 80 чел.)	2046 год	Зона специализированной общественной застройки	Установление не требуется
16.	602010301	Объекты физической культуры и массового спорта	Планируемый к размещению объект спорта, включающий отдельно нормируемые	Суммарная площадь физкультурно-спортивных залов 1000 кв. м, плоскостных	2046 год	Зона застройки малоэтажными жилыми домами (до 4 этажей, включая мансардный)	Установление не требуется

№ п/п	Код объекта	Вид объекта	Назначение, наименование, местоположение	Основные характеристики	Срок реализации	Наименование функциональной зоны	Характеристики зон с особыми условиями использования
			спортивные сооружения (объекты) (в т.ч. физкультурно-оздоровительный комплекс) в п. Новоозерный	сооружений - (ЕПС 80 чел.)			
17.	602010302	Объекты физической культуры и массового спорта	Планируемое к размещению спортивное сооружение (плавательный бассейн) в с. Толмачево	Площадь зеркала воды 400 кв. м, ЕПС 48 чел.	2046 год	Зона застройки малоэтажными жилыми домами (до 4 этажей, включая мансардный)	Установление не требуется
18.	602010302	Объекты физической культуры и массового спорта	Планируемое к размещению спортивное сооружение (плавательный бассейн) в п. Новоозерный	Площадь зеркала воды 400 кв. м, ЕПС 48 чел.	2046 год	Зона специализированной общественной застройки	Установление не требуется
19.	602010302	Объекты физической культуры и массового спорта	Планируемое к размещению спортивное сооружение в с. Толмачево	Площадь 1,2 га	2032 год	Зона специализированной общественной застройки	Установление не требуется
20.	602010302	Объекты физической культуры и	Планируемое к размещению спортивное	Площадь 0,3 га	2032 год	Зона смешанной и общественно-деловой застройки	Установление не требуется

№ п/п	Код объекта	Вид объекта	Назначение, наименование, местоположение	Основные характеристики	Срок реализации	Наименование функциональной зоны	Характеристики зон с особыми условиями использования
		массового спорта	сооружение в с. Красноглинное				
21.	602010302	Объекты физической культуры и массового спорта	Планируемое к размещению спортивное сооружение в с. Красноглинное	Площадь 0,9 га	2046 год	Зона смешанной и общественно-деловой застройки	Установление не требуется
22.	602010302	Объекты физической культуры и массового спорта	Планируемое к размещению спортивное сооружение в п. Новоозерный	Площадь 0,1 га	2032 год	Зона специализированной общественной застройки	Установление не требуется
23.	602010302	Объекты физической культуры и массового спорта	Планируемое к размещению спортивное сооружение в с. Толмачево	Площадь 0,17 га	2032 год	Зона специализированной общественной застройки	Установление не требуется
24.	602010302	Объекты физической культуры и массового спорта	Планируемое к размещению спортивное сооружение в с. Толмачево	Площадь 1,5 га	2046 год	Зона застройки малоэтажными жилыми домами (до 4 этажей, включая мансардный)	Установление не требуется
25.	602031106	Остановочные пункты общественного пассажирского транспорта	Планируемые к размещению остановочные пункты в д. Алексеевка (4 объекта)	Расстояние между остановочными пунктами на линиях общественного пассажирского транспорта 600 м.	до 2036 года	Зона транспортной инфраструктуры	Установление не требуется

№ п/п	Код объекта	Вид объекта	Назначение, наименование, местоположение	Основные характеристики	Срок реализации	Наименование функциональной зоны	Характеристики зон с особыми условиями использования
				Вместимость 10 чел.			
26.	602031106	Остановочные пункты общественного пассажирского транспорта	Планируемые к размещению остановочные пункты в с. Красноглинное (5 объектов)	Расстояние между остановочными пунктами на линиях общественного пассажирского транспорта 600 м. Вместимость 10 чел.	до 2036 года	Зона транспортной инфраструктуры	Установление не требуется
27.	602031106	Остановочные пункты общественного пассажирского транспорта	Планируемые к размещению остановочные пункты в с. Толмачево (7 объектов)	Расстояние между остановочными пунктами на линиях общественного пассажирского транспорта 600 м. Вместимость 10 чел.	до 2036 года	Зона транспортной инфраструктуры	Установление не требуется
28.	602031106	Остановочные пункты общественного пассажирского транспорта	Планируемые к размещению остановочные пункты на территории Толмачевского сельсовета (8 объектов)	Расстояние между остановочными пунктами на линиях общественного пассажирского транспорта 600 м. Вместимость 10 чел.	до 2036 года	Зона транспортной инфраструктуры	Установление не требуется
29.	602030502	Улично-дорожная сеть сельского населенного пункта	Планируемая к размещению главная улица в д. Алексеевка	Протяженность 4,98 км	до 2036 года	Линейный объект	Установление не требуется
30.	602030503	Улично-	Планируемая к	Протяженность	до	Линейный объект	Установление не

№ п/п	Код объекта	Вид объекта	Назначение, наименование, местоположение	Основные характеристики	Срок реализации	Наименование функциональной зоны	Характеристики зон с особыми условиями использования
		дорожная сеть сельского населенного пункта	размещению улица в жилой застройке в д. Алексеевка	16,01 км	2036 года		требуется
31.	602030502	Улично-дорожная сеть сельского населенного пункта	Планируемая к размещению главная улица в с. Красноглинное	Протяженность 3,27 км	до 2036 года	Линейный объект	Установление не требуется
32.	602030502	Улично-дорожная сеть сельского населенного пункта	Планируемая к размещению главная улица в с. Толмачево	Протяженность 1,36 км	до 2036 года	Линейный объект	Установление не требуется
33.	602030303	Автомобильные дороги	Планируемые к размещению автомобильные дороги местного значения в с. Толмачево	Протяженность 4,03 км	до 2036 года	Линейный объект	Установление не требуется
34.	602030303	Автомобильные дороги	Планируемые к размещению автомобильные дороги местного значения на территории Толмачевского сельсовета	Протяженность 9,73 км	до 2036 года	Линейный объект	Установление не требуется

№ п/п	Код объекта	Вид объекта	Назначение, наименование, местоположение	Основные характеристики	Срок реализации	Наименование функциональной зоны	Характеристики зон с особыми условиями использования
35.	602041106	Объекты водоснабжения	Планируемая к размещению артезианская скважина на территории Толмачевского сельсовета (водоснабжение п. Красномайский)	Производительность 10 м ³ /ч	2036 год	Зона садоводства, огородничества	1 пояс зоны санитарной охраны 30 м
36.	602041102	Объекты водоснабжения	Планируемые к размещению водопроводные очистные сооружения на территории Толмачевского сельсовета (водоснабжение п. Красномайский)	Производительность 240 м ³ /сут	2036 год	Зона садоводства, огородничества	1 пояс зоны санитарной охраны 30 м
37.	602041106	Объекты водоснабжения	Планируемая к размещению артезианская скважина на территории Толмачевского сельсовета (водоснабжение п. Новоозерный)	Производительность 10 м ³ /ч	2036 год	Зоны сельскохозяйственного использования	1 пояс зоны санитарной охраны 30 м
38.	602041102	Объекты	Планируемые к	Производительность	2036	Зоны	1 пояс зоны

№ п/п	Код объекта	Вид объекта	Назначение, наименование, местоположение	Основные характеристики	Срок реализации	Наименование функциональной зоны	Характеристики зон с особыми условиями использования
		водоснабжения	размещению водопроводные очистные сооружения на территории Толмачевского сельсовета (водоснабжение п. Новоозерный)	240 м ³ /сут	год	сельскохозяйственного использования	санитарной охраны 30 м
39.	602041104	Объекты водоснабжения	Планируемая к размещению водонапорная башня на территории Толмачевского сельсовета (водоснабжение п. Новоозерный)	Объем 50 м ³	2036 год	Зоны сельскохозяйственного использования	1 пояс зоны санитарной охраны 10 м
40.	602041102	Объекты водоснабжения	Планируемые к размещению водопроводные очистные сооружения в п. Новоозерный	Производительность 240 м ³ /сут	2036 год	Зона инженерной инфраструктуры	1 пояс зоны санитарной охраны 30 м
41.	602041106	Объекты водоснабжения	Планируемая к размещению артезианская скважина на территории Толмачевского сельсовета	Производительность 10 м ³ /ч	2036 год	Зоны сельскохозяйственного использования	1 пояс зоны санитарной охраны 30 м

№ п/п	Код объекта	Вид объекта	Назначение, наименование, местоположение	Основные характеристики	Срок реализации	Наименование функциональной зоны	Характеристики зон с особыми условиями использования
			(водоснабжение д. Алексеевка)				
42.	602041102	Объекты водоснабжения	Планируемые к размещению водопроводные очистные сооружения в д. Алексеевка №1	Производительность 240 м ³ /сут	2036 год	Зона застройки индивидуальными жилыми домами	1 пояс зоны санитарной охраны 30 м
43.	602041102	Объекты водоснабжения	Планируемые к размещению водопроводные очистные сооружения в д. Алексеевка №2	Производительность 240 м ³ /сут	2036 год	Зона застройки индивидуальными жилыми домами	1 пояс зоны санитарной охраны 30 м
44.	602041102	Объекты водоснабжения	Планируемые к размещению водопроводные очистные сооружения на территории Толмачевского сельсовета (№3 водоснабжение д. Алексеевка)	Производительность 240 м ³ /сут	2036 год	Зоны сельскохозяйственного использования	1 пояс зоны санитарной охраны 30 м
45.	602041104	Объекты водоснабжения	Планируемая к размещению водонапорная башня на территории Толмачевского сельсовета (водоснабжение	Объем 50 м ³	2036 год	Зоны сельскохозяйственного использования	1 пояс зоны санитарной охраны 30 м

№ п/п	Код объекта	Вид объекта	Назначение, наименование, местоположение	Основные характеристики	Срок реализации	Наименование функциональной зоны	Характеристики зон с особыми условиями использования
			д. Алексеевка)				
46.	602041101	Объекты водоснабжения	Планируемый к размещению водозабор в п. Новоозерный	Производительность 12267,24 м ³ /сут	2036 год	Зона застройки малоэтажными жилыми домами (до 4 этажей, включая мансардный)	1 пояс зоны санитарной охраны 30 м
47.	602041102	Объекты водоснабжения	Планируемые к размещению водопроводные очистные сооружения в п. Новоозерный	Производительность 12267,24 м ³ /сут	2036 год	Зона застройки малоэтажными жилыми домами (до 4 этажей, включая мансардный)	1 пояс зоны санитарной охраны 30 м
48.	602041202	Сети водоснабжения	Планируемый к размещению водопровод в с. Толмачево	Протяженность 3,22 км	2036 год	Линейный объект	Санитарно-защитная полоса 20 м
49.	602041202	Сети водоснабжения	Планируемый к размещению водопровод в д. Алексеевка	Протяженность 12,86 км	2036 год	Линейный объект	Санитарно-защитная полоса 20 м
50.	602041202	Сети водоснабжения	Планируемый к размещению водопровод в с. Красноглинное	Протяженность 4,7 км	2036 год	Линейный объект	Санитарно-защитная полоса 20 м
51.	602041202	Сети водоснабжения	Планируемый к размещению водопровод в п. Красномайский	Протяженность 0,42 км	2036 год	Линейный объект	Санитарно-защитная полоса 20 м

№ п/п	Код объекта	Вид объекта	Назначение, наименование, местоположение	Основные характеристики	Срок реализации	Наименование функциональной зоны	Характеристики зон с особыми условиями использования
52.	602041202	Сети водоснабжения	Планируемый к размещению водопровод в п. Новоозёрный	Протяженность 17,15 км	2036 год	Линейный объект	Санитарно-защитная полоса 20 м
53.	602041202	Сети водоснабжения	Планируемый к реконструкции водопровод в с. Толмачево	Протяженность 46,5 км	2036 год	Линейный объект	Санитарно-защитная полоса 20 м
54.	602041301	Объекты водоотведения	Планируемые к размещению очистные сооружения (КОС) в п. Новоозерный	Производительность 10002,2 м ³ /сут	2036 год	Зона застройки малоэтажными жилыми домами (до 4 этажей, включая мансардный)	Санитарно-защитная зона объекта 3 класса опасности 300 м
55.	602041302	Объекты водоотведения	Планируемые к размещению очистные сооружения дождевой канализации в п. Новоозёрный	Производительность 20350 м ³ /сут	2036 год	Зона застройки малоэтажными жилыми домами (до 4 этажей, включая мансардный)	Санитарно-защитная зона объекта 5 класса опасности 50 м
56.	602041302	Объекты водоотведения	Планируемые к размещению очистные сооружения дождевой канализации в с. Красноглинное	Производительность 3581,6 м ³ /сут	2036 год	Зона инженерной инфраструктуры	Санитарно-защитная зона объекта 5 класса опасности 50 м
57.	602041303	Объекты водоотведения	Планируемая к размещению канализационная	Производительность 2000 м ³ /сут	2036 год	Зона смешанной и общественно-деловой застройки	Санитарно-защитная зона объекта 5 класса

№ п/п	Код объекта	Вид объекта	Назначение, наименование, местоположение	Основные характеристики	Срок реализации	Наименование функциональной зоны	Характеристики зон с особыми условиями использования
			насосная станция (КНС) в с. Красноглинное				опасности 20 м
58.	602041401	Сети водоотведения	Планируемая к размещению канализация самотечная в п. Новоозерный	Протяженность 10,49 км	2036 год	Линейный объект	Установление не требуется
59.	602041404	Сети водоотведения	Планируемая к размещению канализация дождевая самотечная закрытая в п. Новоозерный	Протяженность 9,49 км	2036 год	Линейный объект	Установление не требуется
60.	602040901	Объекты теплоснабжения	Планируемый к размещению источник тепловой энергии в п. Новоозерный	Производительность 1 Гкал/ч	2036 год	Зона застройки индивидуальными жилыми домами	Санитарно защитная зона объекта IV класса опасности 100 м
61.	602040901	Объекты теплоснабжения	Планируемый к размещению источник тепловой энергии на территории Толмачевского сельсовета (теплоснабжение д. Алексеевка)	Производительность 6 Гкал/ч	2036 год	Зоны сельскохозяйственного использования	Санитарно защитная зона объекта IV класса опасности 100 м
62.	602040901	Объекты теплоснабжения	Планируемый к реконструкции источник тепловой	Производительность 3,2 Гкал/ч	2036 год	Производственная зона	Санитарно защитная зона объекта IV класса

№ п/п	Код объекта	Вид объекта	Назначение, наименование, местоположение	Основные характеристики	Срок реализации	Наименование функциональной зоны	Характеристики зон с особыми условиями использования
			энергии в с. Красноглинное				опасности 100 м
63.	602040901	Объекты теплоснабжения	Планируемый к размещению источник тепловой энергии в с. Красноглинное	Производительность 10 Гкал/ч	2036 год	Зона смешанной и общественно-деловой застройки	Санитарно защитная зона объекта IV класса опасности 100 м
64.	602040901	Объекты теплоснабжения	Планируемый к размещению источник тепловой энергии №1 в п. Новоозерный	Производительность 10 Гкал/ч	2036 год	Зона специализированной общественной застройки	Санитарно защитная зона объекта IV класса опасности 100 м
65.	602040901	Объекты теплоснабжения	Планируемый к размещению источник тепловой энергии №2 в п. Новоозерный	Производительность 10 Гкал/ч	2036 год	Зона специализированной общественной застройки	Санитарно защитная зона объекта IV класса опасности 100 м
66.	602040901	Объекты теплоснабжения	Планируемый к размещению источник тепловой энергии №5 в п. Новоозерный	Производительность 10 Гкал/ч	2036 год	Зона специализированной общественной застройки	Санитарно защитная зона объекта IV класса опасности 100 м
67.	602040901	Объекты теплоснабжения	Планируемый к размещению источник тепловой энергии №3 в п. Новоозерный	Производительность 10 Гкал/ч	2036 год	Зона специализированной общественной застройки	Санитарно защитная зона объекта IV класса опасности 100 м
68.	602040901	Объекты теплоснабжения	Планируемый к размещению источник тепловой энергии №4 на территории п. Новоозерный	Производительность 10 Гкал/ч	2036 год	Зона специализированной общественной застройки	Санитарно защитная зона объекта IV класса опасности 100 м
69.	602041002	Сети	Планируемый к	Общая	2036	Линейный объект	Охранная зона

№ п/п	Код объекта	Вид объекта	Назначение, наименование, местоположение	Основные характеристики	Срок реализации	Наименование функциональной зоны	Характеристики зон с особыми условиями использования
		теплоснабжения	размещению теплопровод распределительный (квартальный) в п. Новоозерный	протяженность 4,55 км в двухтрубном исчислении	год		3 м
70.	602041002	Сети теплоснабжения	Планируемый к размещению теплопровод распределительный (квартальный) в д. Алексеевка	Общая протяженность 1,42 км в двухтрубном исчислении	2036 год	Линейный объект	Охранная зона 3 м
71.	602041002	Сети теплоснабжения	Планируемый к реконструкции теплопровод распределительный (квартальный) в с. Красноглинное	Общая протяженность 1,16 км в двухтрубном исчислении	2036 год	Линейный объект	Охранная зона 3 м
72.	602040514	Объекты добычи и транспортировки газа	Планируемый к размещению пункт редуцирования газа (ПРГ) на территории Толмачевского сельсовета (газоснабжение п. Новоозёрный)	Пропускная способность 240 м ³ /ч	2036 год	Зона транспортной инфраструктуры	Охранная зона 10 м
73.	602040514	Объекты добычи и транспортировки	Планируемый к размещению пункт редуцирования газа	Пропускная способность 500 м ³ /ч	2036 год	Зоны сельскохозяйственного использования	Охранная зона 10 м

№ п/п	Код объекта	Вид объекта	Назначение, наименование, местоположение	Основные характеристики	Срок реализации	Наименование функциональной зоны	Характеристики зон с особыми условиями использования
		газа	(ПРГ) на территории Толмачевского сельсовета (газоснабжение д. Алексеевка)				
74.	602040601	Распределительные трубопроводы для транспортировки газа	Планируемый к размещению газопровод распределительный высокого давления на территории Толмачевского сельсовета	Общая протяженность 2,29 км	2036 год	Линейный объект	Охранная зона 2 м; охранная зона 3 м
75.	602040217	Электрические подстанции	Планируемая к размещению трансформаторная подстанция (ТП) №1 в с. Красноглинное	Мощность 630 кВА	2036 год	Зона смешанной и общественно-деловой застройки	Охранная зона 10 м
76.	602040217	Электрические подстанции	Планируемая к размещению трансформаторная подстанция (ТП) №2 в с. Красноглинное	Мощность 630 кВА	2036 год	Зона смешанной и общественно-деловой застройки	Охранная зона 10 м
77.	602040217	Электрические подстанции	Планируемая к размещению трансформаторная подстанция (ТП) №3 в с. Красноглинное	Мощность 630 кВА	2036 год	Зона смешанной и общественно-деловой застройки	Охранная зона 10 м

№ п/п	Код объекта	Вид объекта	Назначение, наименование, местоположение	Основные характеристики	Срок реализации	Наименование функциональной зоны	Характеристики зон с особыми условиями использования
78.	602040217	Электрические подстанции	Планируемая к размещению трансформаторная подстанция (ТП) №4 в с. Красноглинное	Мощность 630 кВА	2036 год	Зона смешанной и общественно-деловой застройки	Охранная зона 10 м
79.	602040217	Электрические подстанции	Планируемая к размещению трансформаторная подстанция (ТП) №1 в п. Новоозерный	Мощность 2000 кВА	2036 год	Зона застройки малоэтажными жилыми домами (до 4 этажей, включая мансардный)	Охранная зона 10 м
80.	602040217	Электрические подстанции	Планируемая к размещению трансформаторная подстанция (ТП) №2 в п. Новоозерный	Мощность 2000 кВА	2036 год	Зона застройки малоэтажными жилыми домами (до 4 этажей, включая мансардный)	Охранная зона 10 м
81.	602040217	Электрические подстанции	Планируемая к размещению трансформаторная подстанция (ТП) №3 в п. Новоозерный	Мощность 2000 кВА	2036 год	Зона застройки малоэтажными жилыми домами (до 4 этажей, включая мансардный)	Охранная зона 10 м
82.	602040217	Электрические подстанции	Планируемая к размещению трансформаторная подстанция (ТП) №4 в п. Новоозерный	Мощность 2000 кВА	2036 год	Зона застройки малоэтажными жилыми домами (до 4 этажей, включая мансардный)	Охранная зона 10 м
83.	602040217	Электрические подстанции	Планируемая к размещению трансформаторная	Мощность 2000 кВА	2036 год	Зона застройки малоэтажными жилыми домами (до 4 этажей,	Охранная зона 10 м

№ п/п	Код объекта	Вид объекта	Назначение, наименование, местоположение	Основные характеристики	Срок реализации	Наименование функциональной зоны	Характеристики зон с особыми условиями использования
			подстанция (ТП) №5 в п. Новоозерный			включая мансардный)	
84.	602040217	Электрические подстанции	Планируемая к размещению трансформаторная подстанция №6 в п. Новоозерный	Мощность 2000 кВА	2036 год	Зона застройки малоэтажными жилыми домами (до 4 этажей, включая мансардный)	Охранная зона 10 м
85.	602040315	Линии электропередачи (ЛЭП)	Планируемые к размещению линии электропередачи 10 кВ на территории Толмачевского сельсовета	Протяженность 1,69 км	2036 год	Линейный объект	Охранная зона 10 м
86.	602050301	Места погребения	Планируемое к размещению кладбище на территории Толмачевского сельсовета	Площадь 81,26 га	до 2036 года	Зона кладбищ	Санитарно-защитная зона 50 м
87.	602050301	Места погребения	Планируемое к размещению кладбище на территории Толмачевского сельсовета	Площадь 0,51 га	до 2036 года	Зона кладбищ	Санитарно-защитная зона 50 м
88.	602050301	Места погребения	Планируемое к размещению кладбище на	Площадь 11,09 га	до 2036 года	Зона кладбищ	Санитарно-защитная зона 50 м

№ п/п	Код объекта	Вид объекта	Назначение, наименование, местоположение	Основные характеристики	Срок реализации	Наименование функциональной зоны	Характеристики зон с особыми условиями использования
			территории Толмачевского сельсовета				
89.	602040601	Распределительные трубопроводы для транспортировки газа	Планируемый к размещению газопровод распределительный высокого давления в д. Алексеевка	Общая протяженность 1,71 км	2036 год	Линейный объект	Охранная зона 2 м; охранная зона 3 м
90.	602040315	Линии электропередачи (ЛЭП)	Планируемые к размещению линии электропередачи 10 кВ в п. Новоозерный	Протяженность 8,03 км	2036 год	Линейный объект	Охранная зона 10 м
91.	602040315	Линии электропередачи (ЛЭП)	Планируемые к размещению линии электропередачи 10 кВ в д. Алексеевка	Протяженность 0,23 км	2036 год	Линейный объект	Охранная зона 10 м

2. Параметры функциональных зон, а также сведения о планируемых для размещения в них объектах федерального значения, объектах регионального значения, объектах местного значения, за исключением линейных объектов

Таблица № 2

№ п/п	Наименование функциональной зоны	Параметры планируемого развития функциональных зон			Сведения о планируемых объектах			
		Наименование параметра	Количественный показатель	%	Федерального значения	Регионального значения	Местного значения муниципального района	Местного значения поселения
1.	2.	3.	4.	5.	6.	7.	8.	9.
	Общая площадь сельского поселения	Площадь, га	18317,9	100	–	–	–	–
1.	Зона застройки индивидуальными жилыми домами	Площадь, га	712,97	3,89	–	–	Планируемое к размещению здание (комплекс зданий) организации дополнительного образования на 280 мест в с. Толмачево. Планируемая к размещению иная зона с действием особых финансовых или нефинансовых механизмов поддержки инвестиционной и инновационной деятельности в п. Новоозерный.	Планируемые к размещению водопроводные очистные сооружения в д. Алексеевка №1. Планируемые к размещению водопроводные очистные сооружения в д. Алексеевка №2. Планируемый к размещению источник тепловой энергии в п. Новоозерный.
		Коэффициент застройки	0,0,1	-				
		Средняя этажность	1	-				
		Плотность населения, чел./га	26	-				
		Численность населения, чел.	18920	-				
2.	Зона застройки малоэтажными жилыми домами (до 4 этажей),	Площадь, га	557,99	3,05	–	–	Планируемое к размещению здание (комплекс зданий)	Планируемый к размещению объект культурно-просветительного назначения
		Коэффициент застройки	0,02	-				

	включая мансардный)	Средняя этажность	3	-			дошкольной образовательной организации на 288 мест в с. Толмачево.	(краеведческий музей) в с. Толмачево.
		Плотность населения, чел./га	97	-			Планируемое к размещению здание (комплекс зданий) общеобразовательной организации на 760 мест в с. Толмачево.	Планируемый к размещению объект спорта, включающий отдельно нормируемые спортивные сооружения (объекты) (в т.ч. физкультурно-оздоровительный комплекс) в с. Толмачево.
		Численность населения, чел.	53880	-			Планируемое к размещению здание (комплекс зданий) организации дополнительного образования на 300 мест в с. Толмачево.	Планируемый к размещению объект спорта, включающий отдельно нормируемые спортивные сооружения (объекты) (в т.ч. физкультурно-оздоровительный комплекс) в п. Новоозерный.
							Планируемое к размещению спортивное сооружение (плавательный бассейн) в с. Толмачево.	Планируемое к размещению спортивное сооружение в с. Толмачево.
							Планируемый к размещению водозабор в п. Новоозерный.	Планируемые к размещению водопроводные очистные сооружения в п. Новоозерный.
							Планируемые к размещению очистные сооружения (КОС) в п. Новоозерный.	

								<p>Планируемые к размещению очистные сооружения дождевой канализации в п. Новоозерный.</p> <p>Планируемая к размещению трансформаторная подстанция (ТП) №1 в п. Новоозерный.</p> <p>Планируемая к размещению трансформаторная подстанция (ТП) №2 в п. Новоозерный.</p> <p>Планируемая к размещению трансформаторная подстанция (ТП) №3 в п. Новоозерный.</p> <p>Планируемая к размещению трансформаторная подстанция (ТП) №4 в п. Новоозерный.</p> <p>Планируемая к размещению трансформаторная подстанция (ТП) №5 в п. Новоозерный.</p> <p>Планируемая к размещению трансформаторная подстанция (ТП) №6 в п. Новоозерный.</p>
3.	Зона смешанной и общественно-деловой застройки	Площадь, га	87,77	0,48	—	—	<p>Планируемое к размещению здание (комплекс зданий) дошкольной образовательной организации на 125 мест в с. Красноглинное.</p> <p>Планируемое к размещению здание (комплекс зданий)</p>	<p>Планируемый к размещению объект культурно-досугового (клубного) типа в с. Красноглинное.</p> <p>Планируемый к размещению объект культурно-просветительного назначения (краеведческий музей) в с. Красноглинное.</p>
		Коэффициент застройки	0,02	-				
		Средняя этажность	6	-				
		Плотность населения, чел./га	68	-				
		Численность населения, чел.	6000	-				

							<p>дошкольной образовательной организации на 220 мест в с. Красноглинное.</p> <p>Планируемое к размещению здание (комплекс зданий) организации дополнительного образования на 300 мест в с. Красноглинное.</p> <p>Планируемый к размещению объект культурно-просветительного назначения (детская библиотека) в с. Красноглинное.</p>	<p>Планируемое к размещению спортивное сооружение в с. Красноглинное (2 объекта).</p> <p>Планируемая к размещению канализационная насосная станция (КНС) в с. Красноглинное.</p> <p>Планируемая к размещению трансформаторная подстанция (ТП) №1 в с. Красноглинное.</p> <p>Планируемая к размещению трансформаторная подстанция (ТП) №2 в с. Красноглинное.</p> <p>Планируемая к размещению трансформаторная подстанция (ТП) №3 в с. Красноглинное.</p> <p>Планируемая к размещению трансформаторная подстанция (ТП) №4 в с. Красноглинное.</p> <p>Планируемый к размещению источник тепловой энергии в с. Красноглинное.</p>
4.	Многофункциональная общественно-деловая зона	Площадь, га	27,81	0,15	–	–	–	–

5.	Зона специализированной общественной застройки	Площадь, га	125,58	0,69	-	-	<p>Планируемое к размещению здание (комплекс зданий) дошкольной образовательной организации на 300 мест в д. Алексеевка.</p> <p>Планируемое к размещению здание (комплекс зданий) дошкольной образовательной организации на 350 мест в п. Новоозерный.</p> <p>Планируемое к размещению здание (комплекс зданий) общеобразовательной организации на 1775 мест в с. Толмачево.</p> <p>Планируемое к размещению здание (комплекс зданий) общеобразовательной организации на 500 мест в д. Алексеевка.</p> <p>Планируемое к размещению здание (комплекс зданий) общеобразовательной организации (корпус на 850 мест) в с. Красноглинное.</p> <p>Планируемое к</p>	<p>Планируемый к размещению объект культурно-досугового (клубного) типа в д. Алексеевка.</p> <p>Планируемый к размещению объект культурно-досугового (клубного) типа в п. Новоозерный (2 объекта).</p> <p>Планируемый к размещению объект культурно-просветительного назначения (краеведческий музей) в п. Новоозерный.</p> <p>Планируемый к размещению объект спорта, включающий отдельно нормируемые спортивные сооружения (объекты) (в т.ч. физкультурно-оздоровительный комплекс) в с. Толмачево.</p> <p>Планируемый к размещению объект спорта, включающий отдельно нормируемые спортивные сооружения (объекты) (в т.ч. физкультурно-оздоровительный комплекс) в д. Алексеевка.</p> <p>Планируемый к размещению объект спорта, включающий отдельно нормируемые спортивные сооружения (объекты) (в т.ч. физкультурно-оздоровительный комплекс) в с. Красноглинное.</p>
----	--	-------------	--------	------	---	---	---	--

						<p>размещению здание (комплекс зданий) общеобразовательной организации на 1650 мест в п. Новоозерный (2 объекта).</p> <p>Планируемое к размещению здание (комплекс зданий) организации дополнительного образования на 180 мест в д. Алексеевка.</p> <p>Планируемое к размещению здание (комплекс зданий) организации дополнительного образования на 340 мест в п. Новоозерный.</p> <p>Планируемое к размещению здание (комплекс зданий) организации дополнительного образования на 400 мест в п. Новоозерный (2 объекта).</p> <p>Планируемый к размещению объект культурно-просветительного назначения (общедоступная библиотека) в</p>	<p>Планируемый к размещению объект спорта, включающий отдельно нормируемые спортивные сооружения (объекты) (в т.ч. физкультурно-оздоровительный комплекс) в п. Новоозерный (3 объекта).</p> <p>Планируемое к размещению спортивное сооружение (плавательный бассейн) в п. Новоозерный.</p> <p>Планируемое к размещению спортивное сооружение в с. Толмачево.</p> <p>Планируемое к размещению спортивное сооружение в п. Новоозерный.</p> <p>Планируемое к размещению спортивное сооружение в с. Толмачево.</p> <p>Планируемый к размещению источник тепловой энергии №1 в п. Новоозерный.</p> <p>Планируемый к размещению источник тепловой энергии №2 в п. Новоозерный.</p> <p>Планируемый к размещению источник тепловой энергии №3 в п. Новоозерный.</p> <p>Планируемый к размещению источник тепловой энергии №4</p>
--	--	--	--	--	--	---	--

							<p>д. Алексеевка.</p> <p>Планируемый к размещению объект культурно-просветительного назначения (общедоступная библиотека) в п. Красномайский.</p> <p>Планируемый к размещению объект культурно-просветительного назначения (общедоступная библиотека) в п. Новоозерный (2 объекта).</p> <p>Планируемый к размещению объект культурно-просветительного назначения (детская библиотека) в Толмачево.</p> <p>Планируемый к размещению объект культурно-просветительного назначения (детская библиотека) в п. Новоозерный.</p>	<p>в п. Новоозерный.</p> <p>Планируемый к размещению источник тепловой энергии №5 в п. Новоозерный.</p>
6.	Производственные зоны, зоны инженерной и транспортной инфраструктуры	Площадь, га	1570,49	8,57	–	–	Планируемая к размещению иная зона с действием особых финансовых или	–

							<p>нефинансовых механизмов поддержки инвестиционной и инновационной деятельности на территории Толмачевского сельсовета.</p> <p>Планируемая к размещению иная зона с действием особых финансовых или нефинансовых механизмов поддержки инвестиционной и инновационной деятельности в с. Толмачево.</p>	
7.	Производственная зона	Площадь, га	1954,46	10,67	Планируемая к размещению газораспределительная станция (АГРС для производственных нужд ПК «Толмачёвский»)	–	<p>Планируемая к размещению иная зона с действием особых финансовых или нефинансовых механизмов поддержки инвестиционной и инновационной деятельности на территории Толмачевского сельсовета</p>	Планируемый к реконструкции источник тепловой энергии в с. Красноглинное
8.	Коммунально-складская зона	Площадь, га	251,07	1,37	–	–	<p>Планируемая к размещению иная зона с действием особых финансовых или нефинансовых механизмов поддержки инвестиционной и инновационной деятельности на территории Толмачевского</p>	–

							сельсовета. Планируемая к размещению иная зона с действием особых финансовых или нефинансовых механизмов поддержки инвестиционной и инновационной деятельности в с. Толмачево.	
9.	Зона инженерной инфраструктуры	Площадь, га	66,86	0,36	Реконструкция ПС 220 кВ Строительная с заменой трансформаторов 1Т 220/10/6 кВ и 2Т 220/10/6 кВ мощностью 40 МВА каждый на два трансформатора 220/10/6 кВ мощностью 63 МВА каждый	Планируемый к размещению водозабор подземных вод на участке Обского месторождения	–	Планируемые к размещению водопроводные очистные сооружения в п. Новоозёрный. Планируемые к размещению очистные сооружения дождевой канализации в с. Красноглинное.
10.	Зона транспортной инфраструктуры	Площадь, га	1319,69	7,20	–	–	Планируемая к размещению иная зона с действием особых финансовых или нефинансовых механизмов поддержки инвестиционной и инновационной деятельности на территории Толмачевского сельсовета	Планируемые к размещению остановочные пункты в д. Алексеевка (4 объекта). Планируемые к размещению остановочные пункты в с. Красноглинное (5 объектов). Планируемые к размещению остановочные пункты в с. Толмачево (7 объектов). Планируемые к размещению

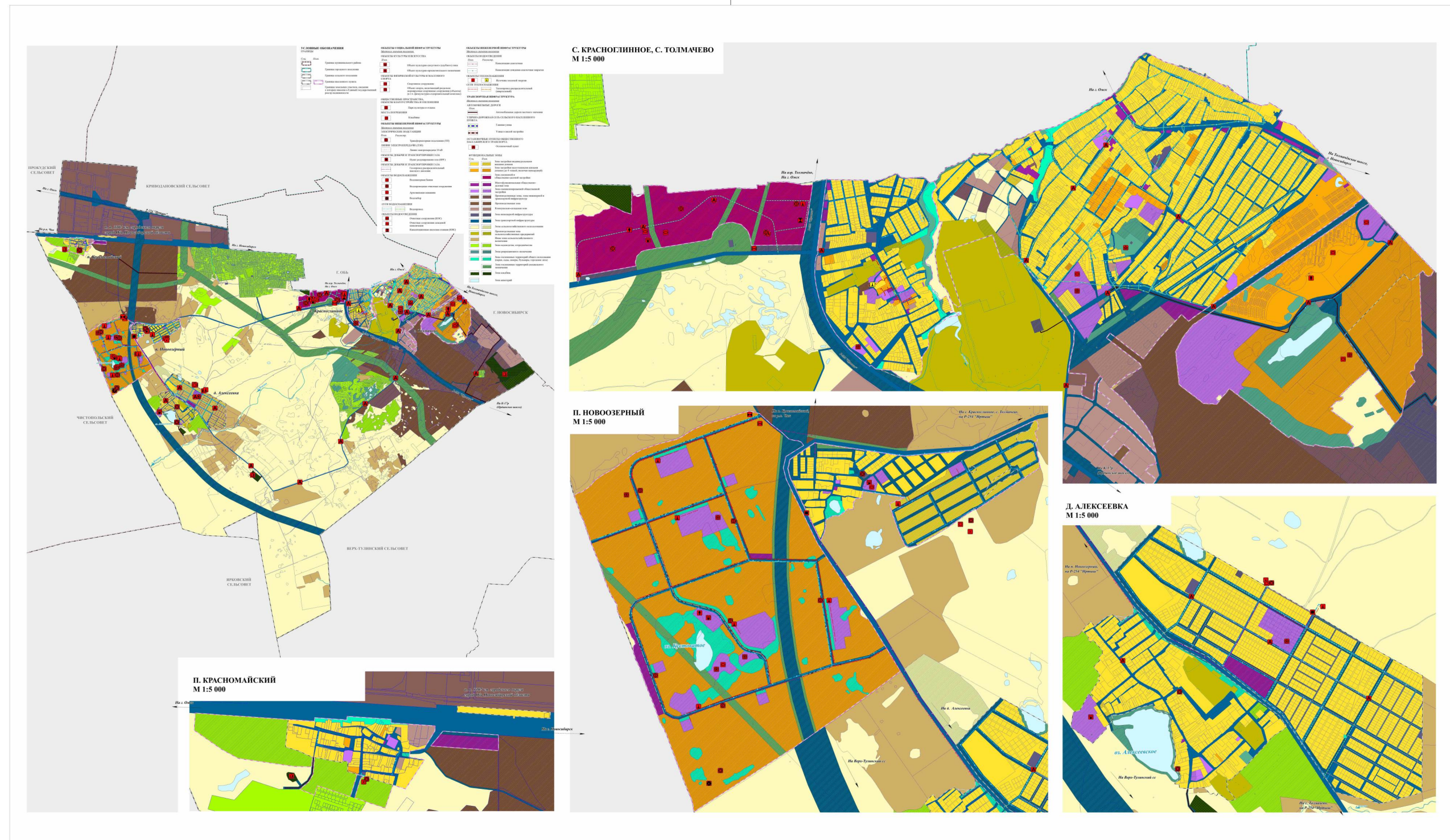
								<p>остановочные пункты на территории Толмачевского сельсовета (8 объектов).</p> <p>Планируемый к размещению пункт редуцирования газа (ПРГ) на территории Толмачевского сельсовета (газоснабжение п. Новоозёрный).</p>
11.	Зоны сельскохозяйственного использования	Площадь, га	7778,81	42,47	–	–	<p>Планируемая к размещению иная зона с действием особых финансовых или нефинансовых механизмов поддержки инвестиционной и инновационной деятельности на территории Толмачевского сельсовета</p>	<p>Планируемая к размещению артезианская скважина на территории Толмачевского сельсовета (водоснабжение п. Новоозёрный).</p> <p>Планируемые к размещению водопроводные очистные сооружения на территории Толмачевского сельсовета (водоснабжение п. Новоозёрный).</p> <p>Планируемая к размещению водонапорная башня на территории Толмачевского сельсовета (водоснабжение п. Новоозёрный).</p> <p>Планируемый к размещению пункт редуцирования газа (ПРГ) на территории Толмачевского сельсовета (газоснабжение д. Алексеевка).</p> <p>Планируемый к размещению источник тепловой энергии на территории Толмачевского сельсовета (теплоснабжение</p>

								<p>д. Алексеевка).</p> <p>Планируемые к размещению водопроводные очистные сооружения на территории Толмачевского сельсовета (№3 водоснабжение д. Алексеевка).</p> <p>Планируемая к размещению водонапорная башня на территории Толмачевского сельсовета (водоснабжение д. Алексеевка).</p> <p>Планируемая к размещению артезианская скважина на территории Толмачевского сельсовета (водоснабжение д. Алексеевка).</p>
12.	Зона садоводства, огородничества	Площадь, га	1236,56	6,75	–	–	–	<p>Планируемая к размещению артезианская скважина на территории Толмачевского сельсовета (водоснабжение п. Красномайский).</p> <p>Планируемые к размещению водопроводные очистные сооружения на территории Толмачевского сельсовета (водоснабжение п. Красномайский).</p>
13.	Производственная зона сельскохозяйственных предприятий	Площадь, га	227,85	1,24	–	–	–	–
14.	Иные зоны сельскохозяйственного назначения	Площадь, га	1251,81	6,83	–	–	–	–

15.	Зоны рекреационного назначения	Площадь, га	210,42	1,15	–	–	Планируемая к размещению база отдыха в д. Алексеевка (специализированные коллективные средства размещения)	Планируемый к размещению парк культуры и отдыха в с. Толмачево
16.	Зона озелененных территорий общего пользования (парки, сады, скверы, бульвары, городские леса)	Площадь, га	57,9	0,32	–	–	–	–
17.	Зона кладбищ	Площадь, га	155,48	0,85	–	–	–	Планируемые к размещению кладбища на территории Толмачевского сельсовета (3 объекта)
18.	Зона озелененных территорий специального назначения	Площадь, га	657,87	3,59	–	–	–	–
19.	Зона акваторий	Площадь, га	66,51	0,36	–	–	–	–

ПРИЛОЖЕНИЕ № 2
к генеральному плану
Толмачевского сельсовета Новосибирского района
Новосибирской области

Карта планируемого размещения объектов местного значения



ПРИЛОЖЕНИЕ № 5
к генеральному плану
Толмачевского сельсовета Новосибирского района
Новосибирской области

Сведения о границах населенных пунктов (в том числе границах образуемых населенных пунктов)

ГРАФИЧЕСКОЕ ОПИСАНИЕ
местоположения границ населенных пунктов, территориальных
зон, особо охраняемых природных территорий, зон с особыми
условиями использования территории

деревня Алексеевка Толмачевского сельсовета
Новосибирского района Новосибирской области

(наименование объекта, местоположение границ
которого описано (далее - объект))

Раздел 1

Сведения об объекте		
N п/п	Характеристики объекта	Описание характеристик
1	2	3
1	Местоположение объекта	Новосибирская область, район Новосибирский, сельсовет Толмачевский, деревня Алексеевка
2	Площадь объекта +/- величина погрешности определения площади (P +/- Дельта P)	3805808кв.м ± 683кв.м
3	Иные характеристики объекта	—

Раздел 2

Сведения о местоположении границ объекта					
1. Система координат МСК НСО, зона 4 _____					
2. Сведения о характерных точках границ объекта					
Обозначение характерных точек границ	Координаты, м		Метод определения координат характерной точки	Средняя квадратическая погрешность положения характерной точки (Mt), м	Описание обозначения точки на местности (при наличии)
	X	Y			
1	2	3	4	5	6
–	–	–	–	–	–
3. Сведения о характерных точках части (частей) границы объекта					
Обозначение характерных точек части границы	Координаты, м		Метод определения координат характерной точки	Средняя квадратическая погрешность положения характерной точки (Mt), м	Описание обозначения точки на местности (при наличии)
	X	Y			
1	2	3	4	5	6
Часть № –					
–	–	–	–	–	–

Раздел 3

Сведения о местоположении измененных (уточненных) границ объекта							
1. Система координат МСК НСО, зона 4							
2. Сведения о характерных точках границ объекта							
Обозначение характерных точек границ	Существующие координаты, м		Измененные (уточненные) координаты, м		Метод определения координат характерной точки	Средняя квадратическая погрешность положения характерной точки (Mt), м	Описание обозначения точки на местности (при наличии)
	X	Y	X	Y			
1	2	3	4	5	6	7	8
1	477918,62	4178406,52	477918,62	4178406,52	Геодезический метод	0,10	–
2	477703,82	4178405,20	477703,82	4178405,20	Геодезический метод	0,10	–
3	477674,82	4178405,02	477674,82	4178405,02	Геодезический метод	0,10	–
4	477574,22	4178404,39	477574,22	4178404,39	Геодезический метод	0,10	–
5	477550,07	4178404,25	477550,07	4178404,25	Геодезический метод	0,10	–
6	477525,93	4178404,12	477525,93	4178404,12	Геодезический метод	0,10	–
7	477501,79	4178403,97	477501,79	4178403,97	Геодезический метод	0,10	–
8	477492,03	4178403,90	477492,03	4178403,90	Геодезический метод	0,10	–
9	477455,83	4178403,69	477455,83	4178403,69	Геодезический метод	0,10	–
10	477384,22	4178403,24	477384,22	4178403,24	Геодезический метод	0,10	–
11	477360,69	4178403,09	477360,69	4178403,09	Геодезический метод	0,10	–
12	477339,63	4178402,97	477339,63	4178402,97	Геодезический метод	0,10	–
13	477337,17	4178402,95	477337,17	4178402,95	Геодезический метод	0,10	–
14	477313,63	4178402,82	477313,63	4178402,82	Геодезический метод	0,10	–
15	477290,11	4178402,65	477290,11	4178402,65	Геодезический метод	0,10	–
16	477267,21	4178402,52	477267,21	4178402,52	Геодезический метод	0,10	–
17	477195,94	4178402,08	477195,94	4178402,08	Геодезический метод	0,10	–
18	477192,16	4178402,06	477192,16	4178402,06	Геодезический метод	0,10	–
19	476943,72	4178400,53	476943,72	4178400,53	Геодезический метод	0,10	–
20	476870,80	4178136,40	476870,80	4178136,40	Геодезический метод	0,10	–
21	476849,91	4178060,78	476849,91	4178060,78	Геодезический метод	0,10	–
22	476905,11	4177843,34	476905,11	4177843,34	Геодезический метод	0,10	–
23	476948,25	4177673,36	476948,25	4177673,36	Геодезический метод	0,10	–
24	476948,56	4177672,16	476948,56	4177672,16	Геодезический метод	0,10	–
25	477015,52	4177628,37	477015,52	4177628,37	Геодезический метод	0,10	–
26	477190,26	4177509,27	477190,26	4177509,27	Геодезический метод	0,10	–

27	477599,19	4177229,33	477599,19	4177229,33	Геодезический метод	0,10	–
28	478080,61	4176611,64	478080,61	4176611,64	Геодезический метод	0,10	–
29	478243,32	4176272,81	478243,32	4176272,81	Геодезический метод	0,10	–
30	478339,50	4176185,51	478339,50	4176185,51	Геодезический метод	0,10	–
31	478509,51	4176023,10	478509,51	4176023,10	Геодезический метод	0,10	–
32	478783,85	4175823,76	478783,85	4175823,76	Геодезический метод	0,10	–
33	478784,80	4175824,83	478784,80	4175824,83	Геодезический метод	0,10	–
34	478990,89	4176011,28	478990,89	4176011,28	Геодезический метод	0,10	–
35	479011,91	4176030,29	479011,91	4176030,29	Геодезический метод	0,10	–
36	479083,95	4176100,94	479083,95	4176100,94	Геодезический метод	0,10	–
37	479181,34	4176196,47	479181,34	4176196,47	Геодезический метод	0,10	–
38	479129,30	4176289,79	479129,30	4176289,79	Геодезический метод	0,10	–
39	479089,92	4176360,42	479089,92	4176360,42	Геодезический метод	0,10	–
40	478952,20	4176607,44	478952,20	4176607,44	Геодезический метод	0,10	–
41	478915,04	4176674,07	478915,04	4176674,07	Геодезический метод	0,10	–
42	478837,24	4176806,65	478837,24	4176806,65	Геодезический метод	0,10	–
43	478777,02	4176909,26	478777,02	4176909,26	Геодезический метод	0,10	–
44	478769,15	4176919,59	478769,15	4176919,59	Геодезический метод	0,10	–
45	478661,11	4177108,53	478661,11	4177108,53	Геодезический метод	0,10	–
46	478587,30	4177237,59	478587,30	4177237,59	Геодезический метод	0,10	–
47	478539,59	4177321,02	478539,59	4177321,02	Геодезический метод	0,10	–
48	478497,33	4177394,96	478497,33	4177394,96	Геодезический метод	0,10	–
49	478494,40	4177400,03	478494,40	4177400,03	Геодезический метод	0,10	–
50	478486,50	4177413,86	478486,50	4177413,86	Геодезический метод	0,10	–
51	478481,53	4177422,56	478481,53	4177422,56	Геодезический метод	0,10	–
52	478478,22	4177428,35	478478,22	4177428,35	Геодезический метод	0,10	–
53	478416,66	4177532,04	478416,66	4177532,04	Геодезический метод	0,10	–
54	478216,26	4177865,74	478216,26	4177865,74	Геодезический метод	0,10	–
55	478154,86	4177967,99	478154,86	4177967,99	Геодезический метод	0,10	–
56	478159,90	4177969,50	478159,90	4177969,50	Геодезический метод	0,10	–
57	478147,83	4177991,39	478147,83	4177991,39	Геодезический метод	0,10	–
58	478145,35	4177995,85	478145,35	4177995,85	Геодезический метод	0,10	–
1	477918,62	4178406,52	477918,62	4178406,52	Геодезический метод	0,10	–
59	477490,16	4177268,34	477490,16	4177268,34	Геодезический метод	0,10	–

					метод		
60	477408,64	4177144,95	477408,64	4177144,95	Геодезический метод	0,10	–
61	477362,33	4177106,89	477362,33	4177106,89	Геодезический метод	0,10	–
62	477347,04	4177094,33	477347,04	4177094,33	Геодезический метод	0,10	–
63	477232,41	4176989,72	477232,41	4176989,72	Геодезический метод	0,10	–
64	477175,29	4176937,59	477175,29	4176937,59	Геодезический метод	0,10	–
65	477171,04	4176933,73	477171,04	4176933,73	Геодезический метод	0,10	–
66	477099,23	4176851,65	477099,23	4176851,65	Геодезический метод	0,10	–
67	477088,64	4176839,55	477088,64	4176839,55	Геодезический метод	0,10	–
68	477047,85	4176792,93	477047,85	4176792,93	Геодезический метод	0,10	–
69	477050,87	4176778,81	477050,87	4176778,81	Геодезический метод	0,10	–
70	477054,44	4176762,13	477054,44	4176762,13	Геодезический метод	0,10	–
71	477022,42	4176764,73	477022,42	4176764,73	Геодезический метод	0,10	–
72	477009,56	4176777,26	477009,56	4176777,26	Геодезический метод	0,10	–
73	476999,47	4176766,60	476999,47	4176766,60	Геодезический метод	0,10	–
74	476973,04	4176768,73	476973,04	4176768,73	Геодезический метод	0,10	–
75	476885,04	4176843,53	476885,04	4176843,53	Геодезический метод	0,10	–
76	476871,84	4176784,13	476871,84	4176784,13	Геодезический метод	0,10	–
77	476937,84	4176696,14	476937,84	4176696,14	Геодезический метод	0,10	–
78	476913,64	4176678,53	476913,64	4176678,53	Геодезический метод	0,10	–
79	476937,84	4176660,93	476937,84	4176660,93	Геодезический метод	0,10	–
80	476926,84	4176632,33	476926,84	4176632,33	Геодезический метод	0,10	–
81	476944,68	4176616,47	476944,68	4176616,47	Геодезический метод	0,10	–
82	476983,87	4176581,63	476983,87	4176581,63	Геодезический метод	0,10	–
83	476986,24	4176579,53	476986,24	4176579,53	Геодезический метод	0,10	–
84	476984,04	4176551,51	476984,04	4176551,51	Геодезический метод	0,10	–
85	476981,61	4176521,22	476981,61	4176521,22	Геодезический метод	0,10	–
86	476979,28	4176490,61	476979,28	4176490,61	Геодезический метод	0,10	–
87	476979,16	4176489,04	476979,16	4176489,04	Геодезический метод	0,10	–
88	476975,88	4176447,76	476975,88	4176447,76	Геодезический метод	0,10	–
89	476975,24	4176440,94	476975,24	4176440,94	Геодезический метод	0,10	–
90	476975,70	4176436,38	476975,70	4176436,38	Геодезический метод	0,10	–
91	476975,97	4176433,46	476975,97	4176433,46	Геодезический метод	0,10	–
92	476981,83	4176372,76	476981,83	4176372,76	Геодезический метод	0,10	–
93	477008,23	4176370,54	477008,23	4176370,54	Геодезический метод	0,10	–

					метод		
94	477014,83	4176330,94	477014,83	4176330,94	Геодезический метод	0,10	–
95	477065,44	4176379,34	477065,44	4176379,34	Геодезический метод	0,10	–
96	477096,23	4176372,76	477096,23	4176372,76	Геодезический метод	0,10	–
97	477155,63	4176324,34	477155,63	4176324,34	Геодезический метод	0,10	–
98	477212,89	4176330,01	477212,89	4176330,01	Геодезический метод	0,10	–
99	477250,23	4176341,94	477250,23	4176341,94	Геодезический метод	0,10	–
100	477281,03	4176341,94	477281,03	4176341,94	Геодезический метод	0,10	–
101	477487,19	4176292,59	477487,19	4176292,59	Геодезический метод	0,10	–
102	477508,78	4176293,78	477508,78	4176293,78	Геодезический метод	0,10	–
103	477518,62	4176295,73	477518,62	4176295,73	Геодезический метод	0,10	–
104	477546,78	4176297,26	477546,78	4176297,26	Геодезический метод	0,10	–
105	477549,41	4176302,16	477549,41	4176302,16	Геодезический метод	0,10	–
106	477571,43	4176306,73	477571,43	4176306,73	Геодезический метод	0,10	–
107	477611,47	4176261,45	477611,47	4176261,45	Геодезический метод	0,10	–
108	477622,39	4176197,74	477622,39	4176197,74	Геодезический метод	0,10	–
109	477642,41	4176163,17	477642,41	4176163,17	Геодезический метод	0,10	–
110	477681,43	4176148,33	477681,43	4176148,33	Геодезический метод	0,10	–
111	477650,63	4176022,93	477650,63	4176022,93	Геодезический метод	0,10	–
112	477619,83	4175954,74	477619,83	4175954,74	Геодезический метод	0,10	–
113	477597,83	4175895,34	477597,83	4175895,34	Геодезический метод	0,10	–
114	477589,03	4175796,34	477589,03	4175796,34	Геодезический метод	0,10	–
115	477586,20	4175803,92	477586,20	4175803,92	Геодезический метод	0,10	–
116	477554,42	4175813,49	477554,42	4175813,49	Геодезический метод	0,10	–
117	477546,67	4175796,87	477546,67	4175796,87	Геодезический метод	0,10	–
118	477531,46	4175801,55	477531,46	4175801,55	Геодезический метод	0,10	–
119	477523,43	4175788,93	477523,43	4175788,93	Геодезический метод	0,10	–
120	477513,89	4175783,28	477513,89	4175783,28	Геодезический метод	0,10	–
121	477496,87	4175756,47	477496,87	4175756,47	Геодезический метод	0,10	–
122	477472,61	4175758,29	477472,61	4175758,29	Геодезический метод	0,10	–
123	477354,53	4175645,58	477354,53	4175645,58	Геодезический метод	0,10	–
124	477490,16	4175463,58	477490,16	4175463,58	Геодезический метод	0,10	–
125	477611,72	4175482,18	477611,72	4175482,18	Геодезический метод	0,10	–
126	477631,61	4175541,95	477631,61	4175541,95	Геодезический метод	0,10	–
127	477698,34	4175576,16	477698,34	4175576,16	Геодезический метод	0,10	–

					метод		
128	477765,07	4175610,37	477765,07	4175610,37	Геодезический метод	0,10	–
129	477739,22	4175641,42	477739,22	4175641,42	Геодезический метод	0,10	–
130	477740,57	4175642,74	477740,57	4175642,74	Геодезический метод	0,10	–
131	477749,60	4175652,18	477749,60	4175652,18	Геодезический метод	0,10	–
132	477750,28	4175652,88	477750,28	4175652,88	Геодезический метод	0,10	–
133	477773,47	4175626,28	477773,47	4175626,28	Геодезический метод	0,10	–
134	477846,47	4175675,40	477846,47	4175675,40	Геодезический метод	0,10	–
135	477870,49	4175691,27	477870,49	4175691,27	Геодезический метод	0,10	–
136	477866,57	4175694,74	477866,57	4175694,74	Геодезический метод	0,10	–
137	477877,23	4175706,13	477877,23	4175706,13	Геодезический метод	0,10	–
138	477892,63	4175686,34	477892,63	4175686,34	Геодезический метод	0,10	–
139	477924,85	4175710,18	477924,85	4175710,18	Геодезический метод	0,10	–
140	477995,20	4175656,39	477995,20	4175656,39	Геодезический метод	0,10	–
141	478052,68	4175711,21	478052,68	4175711,21	Геодезический метод	0,10	–
142	478071,39	4175695,15	478071,39	4175695,15	Геодезический метод	0,10	–
143	478104,11	4175731,26	478104,11	4175731,26	Геодезический метод	0,10	–
144	478107,18	4175727,95	478107,18	4175727,95	Геодезический метод	0,10	–
145	478124,97	4175727,21	478124,97	4175727,21	Геодезический метод	0,10	–
146	478131,12	4175725,31	478131,12	4175725,31	Геодезический метод	0,10	–
147	478132,20	4175726,97	478132,20	4175726,97	Геодезический метод	0,10	–
148	478155,47	4175704,75	478155,47	4175704,75	Геодезический метод	0,10	–
149	478216,03	4175651,14	478216,03	4175651,14	Геодезический метод	0,10	–
150	478217,50	4175644,26	478217,50	4175644,26	Геодезический метод	0,10	–
151	478200,37	4175628,95	478200,37	4175628,95	Геодезический метод	0,10	–
152	478218,39	4175611,51	478218,39	4175611,51	Геодезический метод	0,10	–
153	478223,44	4175616,60	478223,44	4175616,60	Геодезический метод	0,10	–
154	478225,93	4175604,93	478225,93	4175604,93	Геодезический метод	0,10	–
155	478241,60	4175613,44	478241,60	4175613,44	Геодезический метод	0,10	–
156	478278,29	4175581,57	478278,29	4175581,57	Геодезический метод	0,10	–
157	478285,73	4175569,62	478285,73	4175569,62	Геодезический метод	0,10	–
158	478299,22	4175561,56	478299,22	4175561,56	Геодезический метод	0,10	–
159	478302,94	4175564,32	478302,94	4175564,32	Геодезический метод	0,10	–
160	478332,18	4175591,30	478332,18	4175591,30	Геодезический метод	0,10	–
161	478344,53	4175603,76	478344,53	4175603,76	Геодезический метод	0,10	–

					метод		
162	478371,52	4175631,01	478371,52	4175631,01	Геодезический метод	0,10	–
163	478329,53	4175658,34	478329,53	4175658,34	Геодезический метод	0,10	–
164	478337,68	4175670,48	478337,68	4175670,48	Геодезический метод	0,10	–
165	478388,91	4175732,11	478388,91	4175732,11	Геодезический метод	0,10	–
166	478402,08	4175750,09	478402,08	4175750,09	Геодезический метод	0,10	–
167	478402,50	4175750,82	478402,50	4175750,82	Геодезический метод	0,10	–
168	478428,33	4175802,93	478428,33	4175802,93	Геодезический метод	0,10	–
169	478420,58	4175823,09	478420,58	4175823,09	Геодезический метод	0,10	–
170	478419,87	4175824,93	478419,87	4175824,93	Геодезический метод	0,10	–
171	478417,33	4175831,54	478417,33	4175831,54	Геодезический метод	0,10	–
172	478415,58	4175833,46	478415,58	4175833,46	Геодезический метод	0,10	–
173	478371,13	4175882,14	478371,13	4175882,14	Геодезический метод	0,10	–
174	478404,13	4175923,94	478404,13	4175923,94	Геодезический метод	0,10	–
175	478408,92	4175933,86	478408,92	4175933,86	Геодезический метод	0,10	–
176	478418,46	4175953,61	478418,46	4175953,61	Геодезический метод	0,10	–
177	478434,93	4175987,74	478434,93	4175987,74	Геодезический метод	0,10	–
178	478489,21	4175985,34	478489,21	4175985,34	Геодезический метод	0,10	–
179	478504,93	4175984,68	478504,93	4175984,68	Геодезический метод	0,10	–
180	478488,80	4175996,36	478488,80	4175996,36	Геодезический метод	0,10	–
181	478464,43	4176019,53	478464,43	4176019,53	Геодезический метод	0,10	–
182	478234,23	4176238,32	478234,23	4176238,32	Геодезический метод	0,10	–
183	478216,64	4176255,04	478216,64	4176255,04	Геодезический метод	0,10	–
184	478155,49	4176372,66	478155,49	4176372,66	Геодезический метод	0,10	–
185	478156,30	4176372,66	478156,30	4176372,66	Геодезический метод	0,10	–
186	478156,30	4176374,86	478156,30	4176374,86	Геодезический метод	0,10	–
187	478154,36	4176374,86	478154,36	4176374,86	Геодезический метод	0,10	–
188	478045,84	4176583,58	478045,84	4176583,58	Геодезический метод	0,10	–
189	478013,85	4176626,65	478013,85	4176626,65	Геодезический метод	0,10	–
190	478015,28	4176627,51	478015,28	4176627,51	Геодезический метод	0,10	–
191	478014,14	4176629,39	478014,14	4176629,39	Геодезический метод	0,10	–
192	478012,54	4176628,42	478012,54	4176628,42	Геодезический метод	0,10	–
193	477990,53	4176658,05	477990,53	4176658,05	Геодезический метод	0,10	–
194	477990,53	4176660,22	477990,53	4176660,22	Геодезический метод	0,10	–
195	477988,91	4176660,22	477988,91	4176660,22	Геодезический метод	0,10	–

					метод		
196	477966,96	4176689,78	477966,96	4176689,78	Геодезический метод	0,10	–
197	477966,96	4176690,70	477966,96	4176690,70	Геодезический метод	0,10	–
198	477966,96	4176690,71	477966,96	4176690,71	Геодезический метод	0,10	–
199	477966,27	4176690,70	477966,27	4176690,70	Геодезический метод	0,10	–
200	477596,53	4177188,42	477596,53	4177188,42	Геодезический метод	0,10	–
201	477600,54	4177191,38	477600,54	4177191,38	Геодезический метод	0,10	–
202	477599,24	4177193,14	477599,24	4177193,14	Геодезический метод	0,10	–
203	477599,23	4177193,14	477599,23	4177193,14	Геодезический метод	0,10	–
204	477595,22	4177190,18	477595,22	4177190,18	Геодезический метод	0,10	–
205	477581,90	4177208,10	477581,90	4177208,10	Геодезический метод	0,10	–
206	477508,26	4177256,45	477508,26	4177256,45	Геодезический метод	0,10	–
207	477508,42	4177256,78	477508,42	4177256,78	Геодезический метод	0,10	–
208	477509,90	4177259,84	477509,90	4177259,84	Геодезический метод	0,10	–
209	477507,91	4177260,81	477507,91	4177260,81	Геодезический метод	0,10	–
210	477506,40	4177257,67	477506,40	4177257,67	Геодезический метод	0,10	–
211	477505,98	4177256,79	477505,98	4177256,79	Геодезический метод	0,10	–
212	477505,86	4177256,53	477505,86	4177256,53	Геодезический метод	0,10	–
59	477490,16	4177268,34	477490,16	4177268,34	Геодезический метод	0,10	–
213	477424,70	4175642,60	477424,70	4175642,60	Геодезический метод	0,10	–
214	477419,90	4175637,78	477419,90	4175637,78	Геодезический метод	0,10	–
215	477424,72	4175632,98	477424,72	4175632,98	Геодезический метод	0,10	–
216	477429,52	4175637,80	477429,52	4175637,80	Геодезический метод	0,10	–
213	477424,70	4175642,60	477424,70	4175642,60	Геодезический метод	0,10	–
217	478205,42	4176284,33	478205,42	4176284,33	Геодезический метод	0,10	–
218	478205,42	4176286,53	478205,42	4176286,53	Геодезический метод	0,10	–
219	478203,22	4176286,53	478203,22	4176286,53	Геодезический метод	0,10	–
220	478203,22	4176284,33	478203,22	4176284,33	Геодезический метод	0,10	–
217	478205,42	4176284,33	478205,42	4176284,33	Геодезический метод	0,10	–
221	478181,15	4176328,31	478181,15	4176328,31	Геодезический метод	0,10	–
222	478181,15	4176330,51	478181,15	4176330,51	Геодезический метод	0,10	–
223	478178,95	4176330,51	478178,95	4176330,51	Геодезический метод	0,10	–
224	478178,95	4176328,31	478178,95	4176328,31	Геодезический метод	0,10	–

221	478181,15	4176328,31	478181,15	4176328,31	Геодезический метод	0,10	–
3. Сведения о характерных точках части (частей) границы объекта							
Обозначение характерных точек границ	Существующие координаты, м		Измененные (уточненные) координаты, м		Метод определения координат характерной точки	Средняя квадратическая погрешность положения характерной точки (M_t), м	Описание обозначения точки на местности (при наличии)
	X	Y	X	Y			
1	2	3	4	5	6	7	8
Часть № –							
–	–	–	–	–	–	–	–

ТЕКСТОВОЕ ОПИСАНИЕ
местоположения границ населенных пунктов,
территориальных зон

Прохождение границы		Описание прохождения границы
от точки	до точки	
1	2	3
–	–	–

ГРАФИЧЕСКОЕ ОПИСАНИЕ
местоположения границ населенных пунктов, территориальных
зон, особо охраняемых природных территорий, зон с особыми
условиями использования территории

поселок Красномайский Толмачевского сельсовета
Новосибирского района Новосибирской области

(наименование объекта, местоположение границ
которого описано (далее - объект))

Раздел 1

Сведения об объекте		
N п/п	Характеристики объекта	Описание характеристик
1	2	3
1	Местоположение объекта	Новосибирская область, район Новосибирский, сельсовет Толмачевский, поселок Красномайский
2	Площадь объекта +/- величина погрешности определения площади (P +/- Дельта P)	948321 кв.м ± 341 кв.м
3	Иные характеристики объекта	—

Раздел 2

Сведения о местоположении границ объекта					
1. Система координат МСК НСО, зона 4 _____					
2. Сведения о характерных точках границ объекта					
Обозначение характерных точек границ	Координаты, м		Метод определения координат характерной точки	Средняя квадратическая погрешность положения характерной точки (Мt), м	Описание обозначения точки на местности (при наличии)
	X	Y			
1	2	3	4	5	6
–	–	–	–	–	–
3. Сведения о характерных точках части (частей) границы объекта					
Обозначение характерных точек части границы	Координаты, м		Метод определения координат характерной точки	Средняя квадратическая погрешность положения характерной точки (Мt), м	Описание обозначения точки на местности (при наличии)
	X	Y			
1	2	3	4	5	6
Часть № –					
–	–	–	–	–	–

Раздел 3

Сведения о местоположении измененных (уточненных) границ объекта							
1. Система координат МСК НСО, зона 4							
2. Сведения о характерных точках границ объекта							
Обозначение характерных точек границ	Существующие координаты, м		Измененные (уточненные) координаты, м		Метод определения координат характерной точки	Средняя квадратическая погрешность положения характерной точки (Mt), м	Описание обозначения точки на местности (при наличии)
	X	Y	X	Y			
1	2	3	4	5	6	7	8
1	484791,43	4172870,40	484791,43	4172870,40	Геодезический метод	0,10	–
2	484751,26	4172867,93	484751,26	4172867,93	Геодезический метод	0,10	–
3	484637,68	4172798,36	484637,68	4172798,36	Геодезический метод	0,10	–
4	484606,36	4172779,18	484606,36	4172779,18	Геодезический метод	0,10	–
5	484581,94	4172659,30	484581,94	4172659,30	Геодезический метод	0,10	–
6	484571,02	4172657,88	484571,02	4172657,88	Геодезический метод	0,10	–
7	484565,04	4172657,09	484565,04	4172657,09	Геодезический метод	0,10	–
8	484530,88	4172652,64	484530,88	4172652,64	Геодезический метод	0,10	–
9	484508,68	4172781,40	484508,68	4172781,40	Геодезический метод	0,10	–
10	484266,70	4172621,56	484266,70	4172621,56	Геодезический метод	0,10	–
11	484298,41	4172518,14	484298,41	4172518,14	Геодезический метод	0,10	–
12	–	–	484256,27	4172502,52	Геодезический метод	0,10	–
13	–	–	484106,47	4172452,02	Геодезический метод	0,10	–
14	–	–	484157,48	4172294,08	Геодезический метод	0,10	–
15	–	–	484163,97	4172276,97	Геодезический метод	0,10	–
16	–	–	484167,99	4172264,58	Геодезический метод	0,10	–
17	–	–	484176,27	4172239,55	Геодезический метод	0,10	–
18	–	–	484184,63	4172214,74	Геодезический метод	0,10	–
19	–	–	484189,97	4172198,19	Геодезический метод	0,10	–
20	–	–	484362,75	4172251,75	Геодезический метод	0,10	–
21	–	–	484359,50	4172262,65	Геодезический метод	0,10	–
22	–	–	484373,57	4172266,89	Геодезический метод	0,10	–
23	–	–	484373,73	4172266,94	Геодезический метод	0,10	–
24	–	–	484388,41	4172217,85	Геодезический метод	0,10	–
25	–	–	484202,05	4172160,25	Геодезический метод	0,10	–

26	–	–	484207,51	4172142,50	Геодезический метод	0,10	–
27	–	–	484208,16	4172140,41	Геодезический метод	0,10	–
28	–	–	484215,39	4172117,93	Геодезический метод	0,10	–
29	–	–	484223,99	4172092,18	Геодезический метод	0,10	–
30	–	–	484232,43	4172067,69	Геодезический метод	0,10	–
31	–	–	484240,85	4172043,75	Геодезический метод	0,10	–
32	–	–	484249,39	4172018,87	Геодезический метод	0,10	–
33	–	–	484257,71	4171993,92	Геодезический метод	0,10	–
34	–	–	484266,55	4171968,37	Геодезический метод	0,10	–
35	–	–	484274,58	4171943,54	Геодезический метод	0,10	–
36	–	–	484282,64	4171918,99	Геодезический метод	0,10	–
37	–	–	484289,18	4171898,01	Геодезический метод	0,10	–
38	–	–	484293,07	4171885,31	Геодезический метод	0,10	–
39	–	–	484270,26	4171881,24	Геодезический метод	0,10	–
40	–	–	484270,82	4171876,84	Геодезический метод	0,10	–
41	–	–	484256,72	4171873,32	Геодезический метод	0,10	–
42	–	–	484252,72	4171872,28	Геодезический метод	0,10	–
43	–	–	484225,69	4171865,25	Геодезический метод	0,10	–
44	–	–	484214,67	4171861,26	Геодезический метод	0,10	–
45	–	–	484215,20	4171860,06	Геодезический метод	0,10	–
46	–	–	484262,66	4171738,77	Геодезический метод	0,10	–
47	–	–	484323,81	4171813,70	Геодезический метод	0,10	–
48	–	–	484388,34	4171851,07	Геодезический метод	0,10	–
49	–	–	484528,69	4171862,81	Геодезический метод	0,10	–
50	484308,98	4172483,74	–	–	Геодезический метод	0,10	–
51	484310,87	4172477,46	–	–	Геодезический метод	0,10	–
52	484312,92	4172462,88	–	–	Геодезический метод	0,10	–
53	484322,87	4172435,30	–	–	Геодезический метод	0,10	–
54	484331,11	4172408,92	–	–	Геодезический метод	0,10	–
55	484336,76	4172390,59	–	–	Геодезический метод	0,10	–
56	484412,06	4172138,75	–	–	Геодезический метод	0,10	–
57	484467,93	4172139,75	–	–	Геодезический метод	0,10	–
58	484494,94	4172140,23	–	–	Геодезический метод	0,10	–
59	484500,86	4172094,35	–	–	Геодезический метод	0,10	–

60	484487,54	4172091,39	–	–	Геодезический метод	0,10	–
61	484489,24	4172079,75	–	–	Геодезический метод	0,10	–
62	484493,09	4172056,68	–	–	Геодезический метод	0,10	–
63	484509,31	4171974,38	–	–	Геодезический метод	0,10	–
64	484513,14	4171953,77	–	–	Геодезический метод	0,10	–
65	484514,71	4171945,37	–	–	Геодезический метод	0,10	–
66	484523,06	4171900,47	–	–	Геодезический метод	0,10	–
67	484527,29	4171874,06	–	–	Геодезический метод	0,10	–
68	484529,64	4171855,20	484529,64	4171855,20	Геодезический метод	0,10	–
69	484530,13	4171851,33	484530,13	4171851,33	Геодезический метод	0,10	–
70	–	–	484533,41	4171843,13	Геодезический метод	0,10	–
71	–	–	484450,77	4171836,26	Геодезический метод	0,10	–
72	–	–	484454,34	4171690,22	Геодезический метод	0,10	–
73	–	–	484521,87	4171222,17	Геодезический метод	0,10	–
74	–	–	484596,54	4171084,91	Геодезический метод	0,10	–
75	–	–	484756,86	4170854,32	Геодезический метод	0,10	–
76	–	–	484898,27	4170863,63	Геодезический метод	0,10	–
77	484552,85	4171794,52	–	–	Геодезический метод	0,10	–
78	484581,25	4171737,73	–	–	Геодезический метод	0,10	–
79	484618,17	4171618,46	–	–	Геодезический метод	0,10	–
80	484844,88	4171641,90	484844,88	4171641,90	Геодезический метод	0,10	–
81	484829,86	4171860,94	484829,86	4171860,94	Геодезический метод	0,10	–
82	484859,79	4171862,96	484859,79	4171862,96	Геодезический метод	0,10	–
83	484841,46	4172133,56	484841,46	4172133,56	Геодезический метод	0,10	–
84	484871,27	4172135,49	484871,27	4172135,49	Геодезический метод	0,10	–
85	484846,46	4172502,32	484846,46	4172502,32	Геодезический метод	0,10	–
86	484816,53	4172501,08	484816,53	4172501,08	Геодезический метод	0,10	–
87	484801,30	4172725,17	484801,30	4172725,17	Геодезический метод	0,10	–
1	484791,43	4172870,40	484791,43	4172870,40	Геодезический метод	0,10	–
88	–	–	484715,46	4173399,92	Геодезический метод	0,10	–
89	–	–	484691,78	4173399,86	Геодезический метод	0,10	–
90	–	–	484587,06	4173399,84	Геодезический метод	0,10	–
91	–	–	484624,55	4172835,12	Геодезический метод	0,10	–
92	–	–	484722,72	4172916,91	Геодезический метод	0,10	–

ТЕКСТОВОЕ ОПИСАНИЕ
местоположения границ населенных пунктов,
территориальных зон

Прохождение границы		Описание прохождения границы
от точки	до точки	
1	2	3
–	–	–

ГРАФИЧЕСКОЕ ОПИСАНИЕ
местоположения границ населенных пунктов, территориальных
зон, особо охраняемых природных территорий, зон с особыми
условиями использования территории

поселок Новоозерный Толмачевского сельсовета
Новосибирского района Новосибирской области

(наименование объекта, местоположение границ
 которого описано (далее - объект))

Раздел 1

Сведения об объекте		
N п/п	Характеристики объекта	Описание характеристик
1	2	3
1	Местоположение объекта	Новосибирская область, район Новосибирский, сельсовет Толмачевский, поселок Новоозерный
2	Площадь объекта +/- величина погрешности определения площади (P +/- Дельта P)	6141683кв.м ± 867кв.м
3	Иные характеристики объекта	—

Раздел 2

Сведения о местоположении границ объекта					
1. Система координат МСК НСО, зона 4 _____					
2. Сведения о характерных точках границ объекта					
Обозначение характерных точек границ	Координаты, м		Метод определения координат характерной точки	Средняя квадратическая погрешность положения характерной точки (Мt), м	Описание обозначения точки на местности (при наличии)
	X	Y			
1	2	3	4	5	6
–	–	–	–	–	–
3. Сведения о характерных точках части (частей) границы объекта					
Обозначение характерных точек части границы	Координаты, м		Метод определения координат характерной точки	Средняя квадратическая погрешность положения характерной точки (Мt), м	Описание обозначения точки на местности (при наличии)
	X	Y			
1	2	3	4	5	6
Часть № –					
–	–	–	–	–	–

Раздел 3

Сведения о местоположении измененных (уточненных) границ объекта							
1. Система координат МСК НСО, зона 4							
2. Сведения о характерных точках границ объекта							
Обозначение характерных точек границ	Существующие координаты, м		Измененные (уточненные) координаты, м		Метод определения координат характерной точки	Средняя квадратическая погрешность положения характерной точки (Mt), м	Описание обозначения точки на местности (при наличии)
	X	Y	X	Y			
1	2	3	4	5	6	7	8
1	481108,50	4176529,59	481108,50	4176529,59	Геодезический метод	0,10	–
2	480755,28	4175992,58	480755,28	4175992,58	Геодезический метод	0,10	–
3	480759,68	4175985,10	480759,68	4175985,10	Геодезический метод	0,10	–
4	480748,24	4175963,10	480748,24	4175963,10	Геодезический метод	0,10	–
5	480701,60	4175890,07	480701,60	4175890,07	Геодезический метод	0,10	–
6	480606,56	4175754,54	480606,56	4175754,54	Геодезический метод	0,10	–
7	480542,76	4175649,38	480542,76	4175649,38	Геодезический метод	0,10	–
8	480495,24	4175564,90	480495,24	4175564,90	Геодезический метод	0,10	–
9	480455,20	4175497,58	480455,20	4175497,58	Геодезический метод	0,10	–
10	480444,20	4175458,42	480444,20	4175458,42	Геодезический метод	0,10	–
11	480439,80	4175428,06	480439,80	4175428,06	Геодезический метод	0,10	–
12	480451,68	4175404,74	480451,68	4175404,74	Геодезический метод	0,10	–
13	480453,63	4175403,06	480453,63	4175403,06	Геодезический метод	0,10	–
14	480467,52	4175391,10	480467,52	4175391,10	Геодезический метод	0,10	–
15	480585,44	4175337,42	480585,44	4175337,42	Геодезический метод	0,10	–
16	480733,28	4175286,82	480733,28	4175286,82	Геодезический метод	0,10	–
17	480785,64	4175271,42	480785,64	4175271,42	Геодезический метод	0,10	–
18	480807,42	4175270,36	480807,42	4175270,36	Геодезический метод	0,10	–
19	480817,03	4175291,39	480817,03	4175291,39	Геодезический метод	0,10	–
20	480858,15	4175398,13	480858,15	4175398,13	Геодезический метод	0,10	–
21	480895,26	4175147,11	480895,26	4175147,11	Геодезический метод	0,10	–
22	480910,95	4175040,94	480910,95	4175040,94	Геодезический метод	0,10	–
23	480850,15	4175034,86	480850,15	4175034,86	Геодезический метод	0,10	–
24	480850,15	4174986,22	480850,15	4174986,22	Геодезический метод	0,10	–
25	480813,67	4174964,94	480813,67	4174964,94	Геодезический метод	0,10	–

26	480759,23	4174964,74	480759,23	4174964,74	Геодезический метод	0,10	–
27	480758,94	4174919,35	480758,94	4174919,35	Геодезический метод	0,10	–
28	480741,08	4174895,53	480741,08	4174895,53	Геодезический метод	0,10	–
29	480704,22	4174846,39	480704,22	4174846,39	Геодезический метод	0,10	–
30	480704,22	4174797,75	480704,22	4174797,75	Геодезический метод	0,10	–
31	480686,20	4174763,35	480686,20	4174763,35	Геодезический метод	0,10	–
32	480670,78	4174733,91	480670,78	4174733,91	Геодезический метод	0,10	–
33	480600,75	4174729,99	480600,75	4174729,99	Геодезический метод	0,10	–
34	480549,18	4174715,67	480549,18	4174715,67	Геодезический метод	0,10	–
35	480496,23	4174689,51	480496,23	4174689,51	Геодезический метод	0,10	–
36	480561,23	4174658,13	480561,23	4174658,13	Геодезический метод	0,10	–
37	480681,37	4174600,12	480681,37	4174600,12	Геодезический метод	0,10	–
38	480779,26	4174552,85	480779,26	4174552,85	Геодезический метод	0,10	–
39	480798,57	4174543,52	480798,57	4174543,52	Геодезический метод	0,10	–
40	480914,77	4174487,42	480914,77	4174487,42	Геодезический метод	0,10	–
41	481000,93	4174446,03	481000,93	4174446,03	Геодезический метод	0,10	–
42	481015,93	4174438,57	481015,93	4174438,57	Геодезический метод	0,10	–
43	481025,69	4174433,86	481025,69	4174433,86	Геодезический метод	0,10	–
44	481098,65	4174416,09	481098,65	4174416,09	Геодезический метод	0,10	–
45	481175,71	4174433,40	481175,71	4174433,40	Геодезический метод	0,10	–
46	481217,73	4174495,90	481217,73	4174495,90	Геодезический метод	0,10	–
47	481315,00	4174640,54	481315,00	4174640,54	Геодезический метод	0,10	–
48	481292,81	4174791,40	481292,81	4174791,40	Геодезический метод	0,10	–
49	481291,44	4174800,73	481291,44	4174800,73	Геодезический метод	0,10	–
50	481264,68	4174982,62	481264,68	4174982,62	Геодезический метод	0,10	–
51	481244,33	4175120,98	481244,33	4175120,98	Геодезический метод	0,10	–
52	481243,03	4175129,87	481243,03	4175129,87	Геодезический метод	0,10	–
53	481237,49	4175167,53	481237,49	4175167,53	Геодезический метод	0,10	–
54	481236,95	4175171,20	481236,95	4175171,20	Геодезический метод	0,10	–
55	481226,56	4175241,80	481226,56	4175241,80	Геодезический метод	0,10	–
56	481225,03	4175252,17	481225,03	4175252,17	Геодезический метод	0,10	–
57	481218,98	4175293,31	481218,98	4175293,31	Геодезический метод	0,10	–
58	481211,45	4175344,54	481211,45	4175344,54	Геодезический метод	0,10	–
59	481208,00	4175367,99	481208,00	4175367,99	Геодезический метод	0,10	–

60	481204,56	4175391,36	481204,56	4175391,36	Геодезический метод	0,10	–
61	481250,29	4175914,96	481250,29	4175914,96	Геодезический метод	0,10	–
62	481254,48	4175962,96	481254,48	4175962,96	Геодезический метод	0,10	–
63	481493,73	4176465,65	481493,73	4176465,65	Геодезический метод	0,10	–
64	–	–	481507,60	4176494,80	Геодезический метод	0,10	–
65	–	–	481496,55	4176501,40	Геодезический метод	0,10	–
66	–	–	481469,00	4176513,20	Геодезический метод	0,10	–
67	–	–	481431,20	4176511,90	Геодезический метод	0,10	–
68	–	–	481407,55	4176487,75	Геодезический метод	0,10	–
69	–	–	481393,60	4176487,45	Геодезический метод	0,10	–
70	–	–	481339,50	4176507,70	Геодезический метод	0,10	–
71	–	–	481321,90	4176500,85	Геодезический метод	0,10	–
72	481489,22	4176467,78	–	–	Геодезический метод	0,10	–
73	481470,58	4176458,46	–	–	Геодезический метод	0,10	–
74	481445,10	4176445,72	–	–	Геодезический метод	0,10	–
75	481416,47	4176425,23	–	–	Геодезический метод	0,10	–
76	481402,29	4176361,94	–	–	Геодезический метод	0,10	–
77	481386,00	4176340,15	–	–	Геодезический метод	0,10	–
78	481362,63	4176328,86	–	–	Геодезический метод	0,10	–
79	481343,46	4176328,07	–	–	Геодезический метод	0,10	–
80	481328,23	4176339,62	–	–	Геодезический метод	0,10	–
81	481327,96	4176341,36	–	–	Геодезический метод	0,10	–
82	481324,29	4176364,56	–	–	Геодезический метод	0,10	–
83	481338,47	4176418,14	–	–	Геодезический метод	0,10	–
84	481340,31	4176452,54	–	–	Геодезический метод	0,10	–
85	481313,26	4176487,74	481313,26	4176487,74	Геодезический метод	0,10	–
86	481292,25	4176494,95	481292,25	4176494,95	Геодезический метод	0,10	–
87	481247,20	4176510,45	481247,20	4176510,45	Геодезический метод	0,10	–
88	481241,48	4176502,53	481241,48	4176502,53	Геодезический метод	0,10	–
89	481229,60	4176500,77	481229,60	4176500,77	Геодезический метод	0,10	–
90	481190,31	4176514,01	481190,31	4176514,01	Геодезический метод	0,10	–
91	481185,16	4176515,73	481185,16	4176515,73	Геодезический метод	0,10	–
92	481156,70	4176518,69	481156,70	4176518,69	Геодезический метод	0,10	–
93	481130,16	4176521,45	481130,16	4176521,45	Геодезический метод	0,10	–

94	481115,95	4176526,79	481115,95	4176526,79	Геодезический метод	0,10	–
1	481108,50	4176529,59	481108,50	4176529,59	Геодезический метод	0,10	–
95	481015,22	4176146,86	–	–	Геодезический метод	0,10	–
96	481053,82	4176210,41	–	–	Геодезический метод	0,10	–
97	481104,50	4176281,58	–	–	Геодезический метод	0,10	–
98	481077,71	4176277,64	–	–	Геодезический метод	0,10	–
99	481060,92	4176277,77	–	–	Геодезический метод	0,10	–
100	481064,32	4176288,22	–	–	Геодезический метод	0,10	–
101	481084,80	4176309,16	–	–	Геодезический метод	0,10	–
102	481096,36	4176337,25	–	–	Геодезический метод	0,10	–
103	481089,80	4176340,40	–	–	Геодезический метод	0,10	–
104	481083,23	4176343,54	–	–	Геодезический метод	0,10	–
105	481065,90	4176343,54	–	–	Геодезический метод	0,10	–
106	481051,46	4176333,05	–	–	Геодезический метод	0,10	–
107	481040,43	4176284,20	–	–	Геодезический метод	0,10	–
108	481026,77	4176261,36	–	–	Геодезический метод	0,10	–
109	480989,23	4176211,73	–	–	Геодезический метод	0,10	–
110	480987,65	4176190,72	–	–	Геодезический метод	0,10	–
111	480979,77	4176175,22	–	–	Геодезический метод	0,10	–
112	480930,15	4176141,60	–	–	Геодезический метод	0,10	–
113	480864,50	4176066,23	–	–	Геодезический метод	0,10	–
114	480869,23	4176053,10	–	–	Геодезический метод	0,10	–
115	480887,44	4176057,94	–	–	Геодезический метод	0,10	–
116	480910,72	4176073,32	–	–	Геодезический метод	0,10	–
117	480948,79	4176089,08	–	–	Геодезический метод	0,10	–
118	480975,84	4176113,50	–	–	Геодезический метод	0,10	–
95	481015,22	4176146,86	–	–	Геодезический метод	0,10	–
119	481114,48	4175934,65	–	–	Геодезический метод	0,10	–
120	481119,73	4175951,99	–	–	Геодезический метод	0,10	–
121	481114,74	4175979,83	–	–	Геодезический метод	0,10	–
122	481098,72	4175993,22	–	–	Геодезический метод	0,10	–
123	481086,29	4175993,90	–	–	Геодезический метод	0,10	–
124	481076,40	4175991,38	–	–	Геодезический метод	0,10	–

125	481063,26	4175963,28	–	–	Геодезический метод	0,10	–
126	481072,72	4175938,33	–	–	Геодезический метод	0,10	–
127	481081,78	4175933,91	–	–	Геодезический метод	0,10	–
128	481096,62	4175925,99	–	–	Геодезический метод	0,10	–
119	481114,48	4175934,65	–	–	Геодезический метод	0,10	–
129	–	–	479405,32	4175359,98	Геодезический метод	0,10	–
130	–	–	479342,15	4175278,89	Геодезический метод	0,10	–
131	–	–	479049,90	4174877,24	Геодезический метод	0,10	–
132	–	–	478970,15	4174762,64	Геодезический метод	0,10	–
133	–	–	478766,32	4174469,81	Геодезический метод	0,10	–
134	–	–	478227,64	4173630,49	Геодезический метод	0,10	–
135	–	–	478249,68	4173622,72	Геодезический метод	0,10	–
136	–	–	478273,87	4173623,02	Геодезический метод	0,10	–
137	–	–	478331,66	4173609,30	Геодезический метод	0,10	–
138	–	–	478421,32	4173570,04	Геодезический метод	0,10	–
139	–	–	478637,64	4173487,24	Геодезический метод	0,10	–
140	–	–	478872,14	4173399,94	Геодезический метод	0,10	–
141	–	–	478925,90	4173377,26	Геодезический метод	0,10	–
142	–	–	478973,26	4173347,36	Геодезический метод	0,10	–
143	–	–	479120,31	4173293,37	Геодезический метод	0,10	–
144	–	–	479331,79	4173210,30	Геодезический метод	0,10	–
145	–	–	479448,23	4173169,15	Геодезический метод	0,10	–
146	–	–	479501,52	4173141,02	Геодезический метод	0,10	–
147	–	–	479546,37	4173128,12	Геодезический метод	0,10	–
148	–	–	479575,91	4173118,69	Геодезический метод	0,10	–
149	–	–	479617,66	4173121,38	Геодезический метод	0,10	–
150	–	–	479634,46	4173135,30	Геодезический метод	0,10	–
151	–	–	479651,16	4173132,88	Геодезический метод	0,10	–
152	–	–	479683,60	4173108,45	Геодезический метод	0,10	–
153	–	–	479715,92	4173093,96	Геодезический метод	0,10	–
154	–	–	479765,81	4173071,35	Геодезический метод	0,10	–
155	–	–	479881,02	4172999,33	Геодезический метод	0,10	–
156	–	–	479910,16	4172987,65	Геодезический метод	0,10	–
157	–	–	479958,56	4172985,41	Геодезический метод	0,10	–

					метод		
158	–	–	480046,44	4172932,69	Геодезический метод	0,10	–
159	–	–	480164,32	4172884,33	Геодезический метод	0,10	–
160	–	–	480259,31	4172855,34	Геодезический метод	0,10	–
161	–	–	480385,92	4172804,80	Геодезический метод	0,10	–
162	–	–	480478,23	4172767,89	Геодезический метод	0,10	–
163	–	–	480482,90	4172766,01	Геодезический метод	0,10	–
164	–	–	480667,33	4172703,63	Геодезический метод	0,10	–
165	–	–	480711,53	4172680,91	Геодезический метод	0,10	–
166	–	–	480763,76	4172665,50	Геодезический метод	0,10	–
167	–	–	480872,43	4172626,10	Геодезический метод	0,10	–
168	–	–	480891,98	4172647,87	Геодезический метод	0,10	–
169	–	–	480902,24	4172685,97	Геодезический метод	0,10	–
170	–	–	480952,34	4172759,34	Геодезический метод	0,10	–
171	–	–	481003,78	4172803,08	Геодезический метод	0,10	–
172	–	–	481053,56	4172875,86	Геодезический метод	0,10	–
173	–	–	481106,00	4172970,85	Геодезический метод	0,10	–
174	–	–	481225,93	4173126,40	Геодезический метод	0,10	–
175	–	–	481260,77	4173196,93	Геодезический метод	0,10	–
176	–	–	481308,34	4173339,25	Геодезический метод	0,10	–
177	–	–	481346,11	4173489,53	Геодезический метод	0,10	–
178	–	–	481370,84	4173534,71	Геодезический метод	0,10	–
179	–	–	481423,61	4173617,87	Геодезический метод	0,10	–
180	–	–	481474,16	4173730,94	Геодезический метод	0,10	–
181	–	–	481510,28	4173867,25	Геодезический метод	0,10	–
182	–	–	481559,68	4174013,06	Геодезический метод	0,10	–
183	–	–	481582,07	4174096,57	Геодезический метод	0,10	–
184	–	–	481559,99	4174180,44	Геодезический метод	0,10	–
185	–	–	481477,66	4174270,18	Геодезический метод	0,10	–
186	–	–	481408,32	4174360,86	Геодезический метод	0,10	–
187	–	–	481347,22	4174425,67	Геодезический метод	0,10	–
188	–	–	481336,04	4174471,09	Геодезический метод	0,10	–
189	–	–	481332,95	4174502,67	Геодезический метод	0,10	–
190	–	–	481321,66	4174528,63	Геодезический метод	0,10	–
191	–	–	481292,45	4174550,28	Геодезический метод	0,10	–

ТЕКСТОВОЕ ОПИСАНИЕ
местоположения границ населенных пунктов,
территориальных зон

Прохождение границы		Описание прохождения границы
от точки	до точки	
1	2	3
–	–	–

ГРАФИЧЕСКОЕ ОПИСАНИЕ
местоположения границ населенных пунктов, территориальных
зон, особо охраняемых природных территорий, зон с особыми
условиями использования территории

село Красноглинное Толмачевского сельсовета Новосибирского района Новосибирской области

(наименование объекта, местоположение границ
 которого описано (далее - объект))

Раздел 1

Сведения об объекте		
№ п/п	Характеристики объекта	Описание характеристик
1	2	3
1	Местоположение объекта	Новосибирская область, район Новосибирский, сельсовет Толмачевский, село Красноглинное
2	Площадь объекта +/- величина погрешности определения площади (Р +/- Дельта Р)	2448831 кв.м ± 548 кв.м
3	Иные характеристики объекта	—

Раздел 2

Сведения о местоположении границ объекта					
1. Система координат МСК НСО, зона 4					
2. Сведения о характерных точках границ объекта					
Обозначение характерных точек границ	Координаты, м		Метод определения координат характерной точки	Средняя квадратическая погрешность положения характерной точки (Mt), м	Описание обозначения точки на местности (при наличии)
	X	Y			
1	2	3	4	5	6
1	481553,16	4184717,72	Геодезический метод	0,10	–
2	481541,64	4184647,15	Геодезический метод	0,10	–
3	481528,68	4184612,60	Геодезический метод	0,10	–
4	481501,32	4184576,60	Геодезический метод	0,10	–
5	481449,74	4184506,51	Геодезический метод	0,10	–
6	481445,17	4184500,28	Геодезический метод	0,10	–
7	481420,39	4184469,88	Геодезический метод	0,10	–
8	481388,02	4184452,34	Геодезический метод	0,10	–
9	481358,74	4184450,50	Геодезический метод	0,10	–
10	481323,97	4184456,61	Геодезический метод	0,10	–
11	481292,25	4184457,83	Геодезический метод	0,10	–
12	481267,24	4184448,07	Геодезический метод	0,10	–
13	481223,32	4184415,13	Геодезический метод	0,10	–
14	481197,70	4184403,54	Геодезический метод	0,10	–
15	481199,30	4184392,06	Геодезический метод	0,10	–
16	481192,81	4184393,90	Геодезический метод	0,10	–
17	481189,12	4184394,55	Геодезический метод	0,10	–
18	481180,53	4184397,83	Геодезический метод	0,10	–
19	481177,82	4184395,96	Геодезический метод	0,10	–
20	481160,82	4184401,49	Геодезический метод	0,10	–
21	481158,90	4184402,12	Геодезический метод	0,10	–
22	481158,78	4184401,75	Геодезический метод	0,10	–
23	481128,77	4184405,37	Геодезический метод	0,10	–
24	481092,02	4184399,27	Геодезический метод	0,10	–
25	481057,25	4184390,73	Геодезический метод	0,10	–
26	481043,84	4184381,57	Геодезический метод	0,10	–
27	481032,24	4184373,65	Геодезический	0,10	–

			метод		
28	481018,82	4184351,08	Геодезический метод	0,10	–
29	481002,44	4184315,70	Геодезический метод	0,10	–
30	480983,48	4184283,87	Геодезический метод	0,10	–
31	480991,85	4184268,09	Геодезический метод	0,10	–
32	481042,31	4184189,66	Геодезический метод	0,10	–
33	481083,99	4184131,51	Геодезический метод	0,10	–
34	481091,24	4184049,49	Геодезический метод	0,10	–
35	481095,39	4184002,92	Геодезический метод	0,10	–
36	481127,20	4183962,65	Геодезический метод	0,10	–
37	481117,14	4183953,70	Геодезический метод	0,10	–
38	481180,08	4183871,95	Геодезический метод	0,10	–
39	481260,61	4183779,68	Геодезический метод	0,10	–
40	481277,02	4183763,01	Геодезический метод	0,10	–
41	481355,11	4183695,64	Геодезический метод	0,10	–
42	481387,93	4183667,33	Геодезический метод	0,10	–
43	481453,59	4183624,13	Геодезический метод	0,10	–
44	481466,87	4183616,82	Геодезический метод	0,10	–
45	481475,06	4183612,32	Геодезический метод	0,10	–
46	481518,54	4183588,41	Геодезический метод	0,10	–
47	481579,30	4183560,04	Геодезический метод	0,10	–
48	481654,05	4183532,85	Геодезический метод	0,10	–
49	481713,10	4183514,52	Геодезический метод	0,10	–
50	481801,78	4183494,91	Геодезический метод	0,10	–
51	481826,56	4183491,52	Геодезический метод	0,10	–
52	481899,53	4183481,51	Геодезический метод	0,10	–
53	481938,50	4183482,60	Геодезический метод	0,10	–
54	481984,28	4183483,87	Геодезический метод	0,10	–
55	482024,10	4183487,72	Геодезический метод	0,10	–
56	482071,39	4183499,22	Геодезический метод	0,10	–
57	482072,21	4183506,60	Геодезический метод	0,10	–
58	482101,97	4183510,47	Геодезический метод	0,10	–
59	482101,80	4183501,89	Геодезический метод	0,10	–
60	482128,14	4183505,12	Геодезический метод	0,10	–
61	482292,58	4183525,34	Геодезический	0,10	–

			метод		
62	482298,09	4183526,02	Геодезический метод	0,10	–
63	482343,82	4183532,29	Геодезический метод	0,10	–
64	482358,93	4183534,35	Геодезический метод	0,10	–
65	482463,77	4183548,64	Геодезический метод	0,10	–
66	482549,28	4183559,98	Геодезический метод	0,10	–
67	482557,93	4183561,12	Геодезический метод	0,10	–
68	482564,83	4183562,04	Геодезический метод	0,10	–
69	482587,32	4183565,03	Геодезический метод	0,10	–
70	482714,97	4183583,12	Геодезический метод	0,10	–
71	482717,08	4183593,28	Геодезический метод	0,10	–
72	482712,16	4183593,42	Геодезический метод	0,10	–
73	482711,72	4183620,79	Геодезический метод	0,10	–
74	482711,10	4183659,24	Геодезический метод	0,10	–
75	482711,06	4183661,96	Геодезический метод	0,10	–
76	482710,37	4183703,17	Геодезический метод	0,10	–
77	482710,17	4183715,36	Геодезический метод	0,10	–
78	482709,65	4183747,72	Геодезический метод	0,10	–
79	482709,87	4183757,33	Геодезический метод	0,10	–
80	482708,80	4183798,07	Геодезический метод	0,10	–
81	482708,63	4183810,14	Геодезический метод	0,10	–
82	482707,96	4183850,92	Геодезический метод	0,10	–
83	482707,25	4183894,15	Геодезический метод	0,10	–
84	482709,59	4183938,52	Геодезический метод	0,10	–
85	482706,52	4183938,88	Геодезический метод	0,10	–
86	482706,47	4183942,27	Геодезический метод	0,10	–
87	482685,62	4183945,97	Геодезический метод	0,10	–
88	482690,54	4183976,46	Геодезический метод	0,10	–
89	482695,23	4184005,45	Геодезический метод	0,10	–
90	482705,47	4184003,35	Геодезический метод	0,10	–
91	482705,33	4184013,03	Геодезический метод	0,10	–
92	482702,92	4184013,18	Геодезический метод	0,10	–
93	482710,44	4184041,73	Геодезический метод	0,10	–
94	482717,12	4184069,65	Геодезический метод	0,10	–
95	482762,56	4184174,84	Геодезический	0,10	–

			метод		
96	482761,92	4184191,13	Геодезический метод	0,10	–
97	482740,74	4184205,21	Геодезический метод	0,10	–
98	482732,92	4184224,50	Геодезический метод	0,10	–
99	482725,93	4184254,96	Геодезический метод	0,10	–
100	482725,83	4184267,32	Геодезический метод	0,10	–
101	482729,34	4184323,72	Геодезический метод	0,10	–
102	482732,77	4184406,93	Геодезический метод	0,10	–
103	482732,78	4184406,97	Геодезический метод	0,10	–
104	482725,74	4184421,42	Геодезический метод	0,10	–
105	482708,29	4184444,50	Геодезический метод	0,10	–
106	482696,62	4184454,54	Геодезический метод	0,10	–
107	482683,42	4184465,93	Геодезический метод	0,10	–
108	482688,74	4184470,03	Геодезический метод	0,10	–
109	482697,33	4184501,74	Геодезический метод	0,10	–
110	482644,68	4184524,75	Геодезический метод	0,10	–
111	482633,16	4184511,79	Геодезический метод	0,10	–
112	482619,18	4184501,71	Геодезический метод	0,10	–
113	482607,24	4184493,07	Геодезический метод	0,10	–
114	482582,92	4184485,59	Геодезический метод	0,10	–
115	482555,40	4184485,87	Геодезический метод	0,10	–
116	482497,13	4184514,46	Геодезический метод	0,10	–
117	482479,08	4184523,31	Геодезический метод	0,10	–
118	482441,64	4184526,19	Геодезический метод	0,10	–
119	482385,48	4184543,47	Геодезический метод	0,10	–
120	482350,92	4184546,35	Геодезический метод	0,10	–
121	482314,92	4184531,95	Геодезический метод	0,10	–
122	482268,84	4184513,23	Геодезический метод	0,10	–
123	482225,64	4184488,75	Геодезический метод	0,10	–
124	482199,72	4184494,52	Геодезический метод	0,10	–
125	482163,72	4184501,71	Геодезический метод	0,10	–
126	482129,16	4184498,83	Геодезический метод	0,10	–
127	482090,28	4184487,30	Геодезический метод	0,10	–
128	482048,52	4184454,18	Геодезический метод	0,10	–
129	482019,72	4184431,16	Геодезический	0,10	–

			метод		
130	482000,99	4184431,16	Геодезический метод	0,10	–
131	481983,71	4184442,68	Геодезический метод	0,10	–
132	481970,76	4184474,36	Геодезический метод	0,10	–
133	481924,68	4184487,32	Геодезический метод	0,10	–
134	481872,84	4184493,08	Геодезический метод	0,10	–
135	481842,60	4184468,61	Геодезический метод	0,10	–
136	481815,24	4184459,96	Геодезический метод	0,10	–
137	481797,96	4184478,68	Геодезический метод	0,10	–
138	481763,40	4184488,77	Геодезический метод	0,10	–
139	481724,52	4184524,76	Геодезический метод	0,10	–
140	481692,57	4184544,20	Геодезический метод	0,10	–
141	481685,64	4184549,26	Геодезический метод	0,10	–
142	481684,35	4184550,78	Геодезический метод	0,10	–
143	481690,36	4184561,36	Геодезический метод	0,10	–
144	481705,50	4184577,51	Геодезический метод	0,10	–
145	481718,31	4184603,63	Геодезический метод	0,10	–
146	481720,98	4184609,20	Геодезический метод	0,10	–
147	481705,31	4184615,53	Геодезический метод	0,10	–
148	481689,82	4184621,79	Геодезический метод	0,10	–
149	481674,34	4184628,04	Геодезический метод	0,10	–
150	481658,86	4184634,30	Геодезический метод	0,10	–
151	481643,46	4184640,52	Геодезический метод	0,10	–
152	481628,07	4184646,74	Геодезический метод	0,10	–
153	481612,67	4184652,99	Геодезический метод	0,10	–
154	481593,21	4184660,83	Геодезический метод	0,10	–
155	481591,23	4184655,16	Геодезический метод	0,10	–
156	481594,12	4184652,99	Геодезический метод	0,10	–
157	481587,51	4184635,00	Геодезический метод	0,10	–
158	481577,64	4184642,84	Геодезический метод	0,10	–
159	481581,96	4184678,84	Геодезический метод	0,10	–
160	481567,56	4184713,39	Геодезический метод	0,10	–
1	481553,16	4184717,72	Геодезический метод	0,10	–
161	482667,91	4183465,42	Геодезический метод	0,10	–

162	482602,92	4183456,64	Геодезический метод	0,10	–
163	482317,32	4183411,55	Геодезический метод	0,10	–
164	482183,70	4183379,20	Геодезический метод	0,10	–
165	482155,41	4183375,06	Геодезический метод	0,10	–
166	482154,98	4183345,42	Геодезический метод	0,10	–
167	482151,93	4183134,28	Геодезический метод	0,10	–
168	482151,32	4183091,06	Геодезический метод	0,10	–
169	482151,31	4183089,04	Геодезический метод	0,10	–
170	482151,00	4183064,04	Геодезический метод	0,10	–
171	482149,72	4182959,71	Геодезический метод	0,10	–
172	482149,48	4182940,46	Геодезический метод	0,10	–
173	482167,83	4182938,80	Геодезический метод	0,10	–
174	482190,81	4182934,61	Геодезический метод	0,10	–
175	482224,52	4182928,47	Геодезический метод	0,10	–
176	482272,63	4182910,80	Геодезический метод	0,10	–
177	482326,91	4182856,51	Геодезический метод	0,10	–
178	482347,63	4182780,90	Геодезический метод	0,10	–
179	482345,46	4182755,95	Геодезический метод	0,10	–
180	482340,21	4182723,79	Геодезический метод	0,10	–
181	482336,80	4182715,11	Геодезический метод	0,10	–
182	482337,40	4182714,39	Геодезический метод	0,10	–
183	482321,19	4182671,54	Геодезический метод	0,10	–
184	482299,64	4182644,38	Геодезический метод	0,10	–
185	482296,43	4182640,06	Геодезический метод	0,10	–
186	482295,64	4182639,50	Геодезический метод	0,10	–
187	482295,05	4182638,72	Геодезический метод	0,10	–
188	482276,53	4182625,91	Геодезический метод	0,10	–
189	482273,18	4182623,53	Геодезический метод	0,10	–
190	482266,29	4182616,64	Геодезический метод	0,10	–
191	482261,79	4182615,43	Геодезический метод	0,10	–
192	482258,18	4182612,87	Геодезический метод	0,10	–
193	482257,25	4182612,58	Геодезический метод	0,10	–
194	482256,45	4182612,02	Геодезический метод	0,10	–
195	482234,89	4182605,56	Геодезический метод	0,10	–

196	482213,40	4182598,82	Геодезический метод	0,10	–
197	482212,43	4182598,83	Геодезический метод	0,10	–
198	482211,50	4182598,55	Геодезический метод	0,10	–
199	482207,28	4182598,65	Геодезический метод	0,10	–
200	482192,97	4182549,17	Геодезический метод	0,10	–
201	482176,50	4182453,65	Геодезический метод	0,10	–
202	482176,04	4182450,82	Геодезический метод	0,10	–
203	482168,93	4182406,66	Геодезический метод	0,10	–
204	482160,71	4182355,60	Геодезический метод	0,10	–
205	482157,89	4182341,27	Геодезический метод	0,10	–
206	482131,79	4182176,10	Геодезический метод	0,10	–
207	482123,89	4182127,98	Геодезический метод	0,10	–
208	482115,74	4182078,37	Геодезический метод	0,10	–
209	482108,82	4182036,26	Геодезический метод	0,10	–
210	482096,74	4182002,47	Геодезический метод	0,10	–
211	482060,14	4181965,87	Геодезический метод	0,10	–
212	482010,14	4181952,47	Геодезический метод	0,10	–
213	481989,34	4181954,66	Геодезический метод	0,10	–
214	481974,55	4181957,80	Геодезический метод	0,10	–
215	481937,28	4181753,47	Геодезический метод	0,10	–
216	481908,98	4181598,29	Геодезический метод	0,10	–
217	481886,37	4181474,31	Геодезический метод	0,10	–
218	481848,25	4181475,58	Геодезический метод	0,10	–
219	481848,24	4181475,59	Геодезический метод	0,10	–
220	481844,05	4181450,71	Геодезический метод	0,10	–
221	482160,71	4181439,68	Геодезический метод	0,10	–
222	482276,13	4181435,66	Геодезический метод	0,10	–
223	482373,09	4181432,28	Геодезический метод	0,10	–
224	482375,58	4181432,19	Геодезический метод	0,10	–
225	482401,73	4181431,71	Геодезический метод	0,10	–
226	482417,01	4181504,33	Геодезический метод	0,10	–
227	482398,72	4181543,37	Геодезический метод	0,10	–
228	482402,13	4181571,95	Геодезический метод	0,10	–
229	482402,14	4181593,11	Геодезический метод	0,10	–

230	482414,24	4181606,45	Геодезический метод	0,10	–
231	482423,90	4181627,19	Геодезический метод	0,10	–
232	482427,25	4181647,90	Геодезический метод	0,10	–
233	482442,00	4181663,39	Геодезический метод	0,10	–
234	482456,45	4181674,34	Геодезический метод	0,10	–
235	482458,36	4181707,65	Геодезический метод	0,10	–
236	482467,99	4181734,04	Геодезический метод	0,10	–
237	482487,54	4181735,04	Геодезический метод	0,10	–
238	482493,04	4181735,77	Геодезический метод	0,10	–
239	482490,96	4181740,29	Геодезический метод	0,10	–
240	482486,68	4181751,85	Геодезический метод	0,10	–
241	482474,40	4181781,70	Геодезический метод	0,10	–
242	482467,15	4181798,34	Геодезический метод	0,10	–
243	482456,08	4181818,95	Геодезический метод	0,10	–
244	482438,60	4181852,47	Геодезический метод	0,10	–
245	482436,74	4181857,90	Геодезический метод	0,10	–
246	482431,81	4181872,28	Геодезический метод	0,10	–
247	482430,93	4181875,24	Геодезический метод	0,10	–
248	482418,47	4181917,17	Геодезический метод	0,10	–
249	482455,95	4181917,37	Геодезический метод	0,10	–
250	482511,46	4181918,14	Геодезический метод	0,10	–
251	482564,29	4181918,83	Геодезический метод	0,10	–
252	482618,22	4181919,39	Геодезический метод	0,10	–
253	482625,73	4181919,56	Геодезический метод	0,10	–
254	482645,32	4181919,88	Геодезический метод	0,10	–
255	482576,43	4181935,23	Геодезический метод	0,10	–
256	482579,01	4181950,65	Геодезический метод	0,10	–
257	482589,87	4182015,50	Геодезический метод	0,10	–
258	482591,72	4182026,55	Геодезический метод	0,10	–
259	482662,56	4182017,96	Геодезический метод	0,10	–
260	482662,79	4182064,03	Геодезический метод	0,10	–
261	482663,21	4182148,41	Геодезический метод	0,10	–
262	482660,06	4182194,93	Геодезический метод	0,10	–
263	482646,62	4182221,57	Геодезический метод	0,10	–

264	482617,58	4182223,98	Геодезический метод	0,10	–
265	482596,85	4182225,66	Геодезический метод	0,10	–
266	482600,06	4182265,52	Геодезический метод	0,10	–
267	482599,99	4182266,48	Геодезический метод	0,10	–
268	482599,99	4182266,67	Геодезический метод	0,10	–
269	482600,27	4182269,35	Геодезический метод	0,10	–
270	482603,98	4182313,69	Геодезический метод	0,10	–
271	482604,07	4182314,83	Геодезический метод	0,10	–
272	482607,33	4182354,69	Геодезический метод	0,10	–
273	482607,34	4182355,79	Геодезический метод	0,10	–
274	482607,34	4182355,98	Геодезический метод	0,10	–
275	482608,11	4182364,08	Геодезический метод	0,10	–
276	482610,36	4182392,24	Геодезический метод	0,10	–
277	482612,64	4182420,40	Геодезический метод	0,10	–
278	482614,93	4182448,55	Геодезический метод	0,10	–
279	482617,16	4182476,73	Геодезический метод	0,10	–
280	482617,82	4182484,61	Геодезический метод	0,10	–
281	482617,62	4182484,61	Геодезический метод	0,10	–
282	482617,62	4182484,82	Геодезический метод	0,10	–
283	482617,84	4182484,82	Геодезический метод	0,10	–
284	482617,93	4182486,25	Геодезический метод	0,10	–
285	482621,19	4182526,13	Геодезический метод	0,10	–
286	482622,31	4182540,13	Геодезический метод	0,10	–
287	482615,22	4182540,75	Геодезический метод	0,10	–
288	482615,54	4182544,73	Геодезический метод	0,10	–
289	482622,63	4182544,12	Геодезический метод	0,10	–
290	482622,87	4182547,06	Геодезический метод	0,10	–
291	482626,10	4182586,93	Геодезический метод	0,10	–
292	482626,83	4182596,41	Геодезический метод	0,10	–
293	482630,06	4182636,28	Геодезический метод	0,10	–
294	482633,26	4182676,14	Геодезический метод	0,10	–
295	482633,36	4182677,11	Геодезический метод	0,10	–
296	482633,22	4182677,11	Геодезический метод	0,10	–
297	482633,22	4182677,31	Геодезический метод	0,10	–

298	482633,37	4182677,31	Геодезический метод	0,10	–
299	482634,03	4182685,59	Геодезический метод	0,10	–
300	482637,27	4182725,46	Геодезический метод	0,10	–
301	482640,50	4182765,34	Геодезический метод	0,10	–
302	482640,59	4182766,48	Геодезический метод	0,10	–
303	482640,35	4182766,48	Геодезический метод	0,10	–
304	482640,35	4182766,68	Геодезический метод	0,10	–
305	482640,60	4182766,68	Геодезический метод	0,10	–
306	482641,21	4182774,78	Геодезический метод	0,10	–
307	482643,79	4182806,38	Геодезический метод	0,10	–
308	482636,46	4182873,06	Геодезический метод	0,10	–
309	482636,27	4182911,81	Геодезический метод	0,10	–
310	482635,96	4182990,55	Геодезический метод	0,10	–
311	482665,89	4182988,38	Геодезический метод	0,10	–
312	482666,60	4183079,48	Геодезический метод	0,10	–
313	482690,24	4183079,01	Геодезический метод	0,10	–
314	482692,23	4183245,56	Геодезический метод	0,10	–
315	482671,69	4183369,03	Геодезический метод	0,10	–
316	482666,69	4183369,10	Геодезический метод	0,10	–
161	482667,91	4183465,42	Геодезический метод	0,10	–

3. Сведения о характерных точках части (частей) границы объекта

Обозначение характерных точек части границы	Координаты, м		Метод определения координат характерной точки	Средняя квадратическая погрешность положения характерной точки (Mt), м	Описание обозначения точки на местности (при наличии)
	X	Y			
1	2	3	4	5	6
Часть № –					
–	–	–	–	–	–

ТЕКСТОВОЕ ОПИСАНИЕ
местоположения границ населенных пунктов,
территориальных зон

Прохождение границы		Описание прохождения границы
от точки	до точки	
1	2	3
–	–	–

ГРАФИЧЕСКОЕ ОПИСАНИЕ
местоположения границ населенных пунктов, территориальных
зон, особо охраняемых природных территорий, зон с особыми
условиями использования территории

село Толмачево Толмачевского сельсовета Новосибирского района Новосибирской области

(наименование объекта, местоположение границ
 которого описано (далее - объект))

Раздел 1

Сведения об объекте		
№ п/п	Характеристики объекта	Описание характеристик
1	2	3
1	Местоположение объекта	Новосибирская область, район Новосибирский, сельсовет Толмачевский, село Толмачево
2	Площадь объекта +/- величина погрешности определения площади (Р +/- Дельта Р)	8168658 кв.м ± 1000 кв.м
3	Иные характеристики объекта	—

Раздел 2

Сведения о местоположении границ объекта					
1. Система координат МСК НСО, зона 4 _____					
2. Сведения о характерных точках границ объекта					
Обозначение характерных точек границ	Координаты, м		Метод определения координат характерной точки	Средняя квадратическая погрешность положения характерной точки (Мт), м	Описание обозначения точки на местности (при наличии)
	X	Y			
1	2	3	4	5	6
–	–	–	–	–	–
3. Сведения о характерных точках части (частей) границы объекта					
Обозначение характерных точек части границы	Координаты, м		Метод определения координат характерной точки	Средняя квадратическая погрешность положения характерной точки (Мт), м	Описание обозначения точки на местности (при наличии)
	X	Y			
1	2	3	4	5	6
Часть № –					
–	–	–	–	–	–

Раздел 3

Сведения о местоположении измененных (уточненных) границ объекта							
1. Система координат МСК НСО, зона 4							
2. Сведения о характерных точках границ объекта							
Обозначение характерных точек границ	Существующие координаты, м		Измененные (уточненные) координаты, м		Метод определения координат характерной точки	Средняя квадратическая погрешность положения характерной точки (Mt), м	Описание обозначения точки на местности (при наличии)
	X	Y	X	Y			
1	2	3	4	5	6	7	8
1	482557,20	4188171,39	482557,20	4188171,39	Геодезический метод	0,10	–
2	482557,05	4188171,22	482557,05	4188171,22	Геодезический метод	0,10	–
3	482495,13	4188089,06	482495,13	4188089,06	Геодезический метод	0,10	–
4	482487,02	4188094,59	482487,02	4188094,59	Геодезический метод	0,10	–
5	482460,87	4188056,20	482460,87	4188056,20	Геодезический метод	0,10	–
6	482442,72	4188030,01	482442,72	4188030,01	Геодезический метод	0,10	–
7	482390,06	4187954,12	482390,06	4187954,12	Геодезический метод	0,10	–
8	482266,20	4187775,60	482266,20	4187775,60	Геодезический метод	0,10	–
9	482203,36	4187685,04	482203,36	4187685,04	Геодезический метод	0,10	–
10	482103,45	4187539,39	482103,45	4187539,39	Геодезический метод	0,10	–
11	482035,52	4187440,34	482035,52	4187440,34	Геодезический метод	0,10	–
12	481920,38	4187272,62	481920,38	4187272,62	Геодезический метод	0,10	–
13	481863,95	4187190,43	481863,95	4187190,43	Геодезический метод	0,10	–
14	481820,32	4187127,38	481820,32	4187127,38	Геодезический метод	0,10	–
15	481799,86	4187097,83	481799,86	4187097,83	Геодезический метод	0,10	–
16	481778,23	4187066,68	481778,23	4187066,68	Геодезический метод	0,10	–
17	481747,49	4187022,18	481747,49	4187022,18	Геодезический метод	0,10	–
18	481740,13	4187011,56	481740,13	4187011,56	Геодезический метод	0,10	–
19	481720,35	4186982,93	481720,35	4186982,93	Геодезический метод	0,10	–
20	481635,08	4186859,57	481635,08	4186859,57	Геодезический метод	0,10	–
21	481617,77	4186834,54	481617,77	4186834,54	Геодезический метод	0,10	–
22	–	–	481604,88	4186815,89	Геодезический метод	0,10	–
23	–	–	481588,30	4186791,89	Геодезический метод	0,10	–
24	–	–	481578,95	4186778,39	Геодезический метод	0,10	–
25	481543,01	4186726,39	481543,01	4186726,39	Геодезический метод	0,10	–

26	481503,45	4186675,43	481503,45	4186675,43	Геодезический метод	0,10	–
27	481541,59	4186636,11	481541,59	4186636,11	Геодезический метод	0,10	–
28	481562,29	4186614,77	481562,29	4186614,77	Геодезический метод	0,10	–
29	481516,12	4186572,06	481516,12	4186572,06	Геодезический метод	0,10	–
30	–	–	481508,56	4186565,07	Геодезический метод	0,10	–
31	481354,16	4186422,25	481354,16	4186422,25	Геодезический метод	0,10	–
32	481182,19	4186289,89	481182,19	4186289,89	Геодезический метод	0,10	–
33	–	–	481368,30	4186048,03	Геодезический метод	0,10	–
34	481401,78	4186004,62	481401,78	4186004,62	Геодезический метод	0,10	–
35	481362,15	4185974,12	481362,15	4185974,12	Геодезический метод	0,10	–
36	–	–	481331,12	4186014,42	Геодезический метод	0,10	–
37	481193,92	4186192,66	481193,92	4186192,66	Геодезический метод	0,10	–
38	481175,24	4186216,93	481175,24	4186216,93	Геодезический метод	0,10	–
39	481142,57	4186259,38	481142,57	4186259,38	Геодезический метод	0,10	–
40	481111,57	4186274,28	481111,57	4186274,28	Геодезический метод	0,10	–
41	481061,61	4186196,80	481061,61	4186196,80	Геодезический метод	0,10	–
42	481066,16	4186185,76	481066,16	4186185,76	Геодезический метод	0,10	–
43	481049,50	4186168,11	481049,50	4186168,11	Геодезический метод	0,10	–
44	481048,81	4186158,40	481048,81	4186158,40	Геодезический метод	0,10	–
45	481030,30	4186137,71	481030,30	4186137,71	Геодезический метод	0,10	–
46	–	–	480972,92	4186060,22	Геодезический метод	0,10	–
47	480932,85	4186006,10	480932,85	4186006,10	Геодезический метод	0,10	–
48	480918,70	4186028,93	480918,70	4186028,93	Геодезический метод	0,10	–
49	480875,90	4186076,11	480875,90	4186076,11	Геодезический метод	0,10	–
50	480857,50	4186099,71	480857,50	4186099,71	Геодезический метод	0,10	–
51	480838,93	4186123,17	480838,93	4186123,17	Геодезический метод	0,10	–
52	480778,47	4186173,57	480778,47	4186173,57	Геодезический метод	0,10	–
53	480730,95	4186212,45	480730,95	4186212,45	Геодезический метод	0,10	–
54	480671,91	4186262,85	480671,91	4186262,85	Геодезический метод	0,10	–
55	480628,71	4186298,85	480628,71	4186298,85	Геодезический метод	0,10	–
56	480586,95	4186327,65	480586,95	4186327,65	Геодезический метод	0,10	–
57	480518,02	4186364,22	480518,02	4186364,22	Геодезический метод	0,10	–
58	480497,33	4186369,34	480497,33	4186369,34	Геодезический метод	0,10	–
59	480470,68	4186375,82	480470,68	4186375,82	Геодезический метод	0,10	–

60	480379,74	4186398,28	480379,74	4186398,28	Геодезический метод	0,10	–
61	480431,79	4186346,85	480431,79	4186346,85	Геодезический метод	0,10	–
62	480567,42	4186215,98	480567,42	4186215,98	Геодезический метод	0,10	–
63	480644,95	4186126,82	480644,95	4186126,82	Геодезический метод	0,10	–
64	480766,09	4185963,62	480766,09	4185963,62	Геодезический метод	0,10	–
65	480828,70	4186011,51	480828,70	4186011,51	Геодезический метод	0,10	–
66	480910,87	4185899,68	480910,87	4185899,68	Геодезический метод	0,10	–
67	480967,66	4185906,68	480967,66	4185906,68	Геодезический метод	0,10	–
68	481013,92	4185938,87	481013,92	4185938,87	Геодезический метод	0,10	–
69	–	–	481024,84	4185929,81	Геодезический метод	0,10	–
70	481038,16	4185918,77	481038,16	4185918,77	Геодезический метод	0,10	–
71	480974,37	4185875,06	480974,37	4185875,06	Геодезический метод	0,10	–
72	480826,99	4185858,78	480826,99	4185858,78	Геодезический метод	0,10	–
73	480873,62	4185761,85	480873,62	4185761,85	Геодезический метод	0,10	–
74	480953,29	4185767,77	480953,29	4185767,77	Геодезический метод	0,10	–
75	480951,44	4185792,73	480951,44	4185792,73	Геодезический метод	0,10	–
76	481051,60	4185800,39	481051,60	4185800,39	Геодезический метод	0,10	–
77	481061,80	4185650,78	481061,80	4185650,78	Геодезический метод	0,10	–
78	481078,62	4185652,08	481078,62	4185652,08	Геодезический метод	0,10	–
79	481117,42	4185655,07	481117,42	4185655,07	Геодезический метод	0,10	–
80	481189,77	4185668,11	481189,77	4185668,11	Геодезический метод	0,10	–
81	481218,91	4185673,73	481218,91	4185673,73	Геодезический метод	0,10	–
82	481308,71	4185693,37	481308,71	4185693,37	Геодезический метод	0,10	–
83	481337,13	4185696,85	481337,13	4185696,85	Геодезический метод	0,10	–
84	481380,23	4185694,47	481380,23	4185694,47	Геодезический метод	0,10	–
85	481402,42	4185699,23	481402,42	4185699,23	Геодезический метод	0,10	–
86	481418,20	4185702,61	481418,20	4185702,61	Геодезический метод	0,10	–
87	481473,60	4185666,08	481473,60	4185666,08	Геодезический метод	0,10	–
88	481475,44	4185664,87	481475,44	4185664,87	Геодезический метод	0,10	–
89	481490,50	4185654,93	481490,50	4185654,93	Геодезический метод	0,10	–
90	481493,19	4185652,51	481493,19	4185652,51	Геодезический метод	0,10	–
91	481504,14	4185647,72	481504,14	4185647,72	Геодезический метод	0,10	–
92	481519,56	4185640,02	481519,56	4185640,02	Геодезический метод	0,10	–
93	481525,94	4185636,80	481525,94	4185636,80	Геодезический метод	0,10	–

94	481538,28	4185629,40	481538,28	4185629,40	Геодезический метод	0,10	–
95	481721,73	4185484,75	481721,73	4185484,75	Геодезический метод	0,10	–
96	481730,85	4185477,55	481730,85	4185477,55	Геодезический метод	0,10	–
97	481741,91	4185468,83	481741,91	4185468,83	Геодезический метод	0,10	–
98	481770,74	4185446,76	481770,74	4185446,76	Геодезический метод	0,10	–
99	481795,79	4185427,59	481795,79	4185427,59	Геодезический метод	0,10	–
100	481801,59	4185430,40	481801,59	4185430,40	Геодезический метод	0,10	–
101	481807,88	4185421,93	481807,88	4185421,93	Геодезический метод	0,10	–
102	481853,77	4185382,98	481853,77	4185382,98	Геодезический метод	0,10	–
103	481884,04	4185355,11	481884,04	4185355,11	Геодезический метод	0,10	–
104	481885,29	4185353,96	481885,29	4185353,96	Геодезический метод	0,10	–
105	481904,72	4185336,07	481904,72	4185336,07	Геодезический метод	0,10	–
106	481917,73	4185325,90	481917,73	4185325,90	Геодезический метод	0,10	–
107	481926,33	4185319,17	481926,33	4185319,17	Геодезический метод	0,10	–
108	481993,53	4185266,53	481993,53	4185266,53	Геодезический метод	0,10	–
109	481997,95	4185263,09	481997,95	4185263,09	Геодезический метод	0,10	–
110	482015,24	4185249,63	482015,24	4185249,63	Геодезический метод	0,10	–
111	482047,54	4185224,49	482047,54	4185224,49	Геодезический метод	0,10	–
112	482076,55	4185191,77	482076,55	4185191,77	Геодезический метод	0,10	–
113	482076,55	4185174,42	482076,55	4185174,42	Геодезический метод	0,10	–
114	482072,47	4185154,02	482072,47	4185154,02	Геодезический метод	0,10	–
115	482058,19	4185122,41	482058,19	4185122,41	Геодезический метод	0,10	–
116	482045,95	4185089,76	482045,95	4185089,76	Геодезический метод	0,10	–
117	482046,97	4185070,38	482046,97	4185070,38	Геодезический метод	0,10	–
118	482048,72	4185066,41	482048,72	4185066,41	Геодезический метод	0,10	–
119	482211,00	4185011,10	482211,00	4185011,10	Геодезический метод	0,10	–
120	482240,34	4185001,10	482240,34	4185001,10	Геодезический метод	0,10	–
121	482220,90	4184944,06	482220,90	4184944,06	Геодезический метод	0,10	–
122	482095,65	4184576,61	482095,65	4184576,61	Геодезический метод	0,10	–
123	481637,10	4184732,91	481637,10	4184732,91	Геодезический метод	0,10	–
124	481621,48	4184699,83	481621,48	4184699,83	Геодезический метод	0,10	–
125	481639,56	4184689,41	481639,56	4184689,41	Геодезический метод	0,10	–
126	481659,72	4184658,68	481659,72	4184658,68	Геодезический метод	0,10	–
127	481701,00	4184637,57	481701,00	4184637,57	Геодезический метод	0,10	–

128	481753,80	4184618,36	481753,80	4184618,36	Геодезический метод	0,10	–
129	481788,36	4184592,44	481788,36	4184592,44	Геодезический метод	0,10	–
130	481823,88	4184557,88	481823,88	4184557,88	Геодезический метод	0,10	–
131	481849,80	4184544,44	481849,80	4184544,44	Геодезический метод	0,10	–
132	481878,60	4184537,72	481878,60	4184537,72	Геодезический метод	0,10	–
133	481935,24	4184530,04	481935,24	4184530,04	Геодезический метод	0,10	–
134	481985,16	4184524,28	481985,16	4184524,28	Геодезический метод	0,10	–
135	482032,20	4184515,64	482032,20	4184515,64	Геодезический метод	0,10	–
136	482072,52	4184509,87	482072,52	4184509,87	Геодезический метод	0,10	–
137	482115,72	4184515,63	482115,72	4184515,63	Геодезический метод	0,10	–
138	482168,52	4184533,87	482168,52	4184533,87	Геодезический метод	0,10	–
139	482205,96	4184536,75	482205,96	4184536,75	Геодезический метод	0,10	–
140	482268,36	4184546,35	482268,36	4184546,35	Геодезический метод	0,10	–
141	482317,32	4184562,68	482317,32	4184562,68	Геодезический метод	0,10	–
142	482353,25	4184572,14	482353,25	4184572,14	Геодезический метод	0,10	–
143	482350,92	4184546,35	482350,92	4184546,35	Геодезический метод	0,10	–
144	482385,48	4184543,47	482385,48	4184543,47	Геодезический метод	0,10	–
145	482441,64	4184526,19	482441,64	4184526,19	Геодезический метод	0,10	–
146	482479,08	4184523,32	482479,08	4184523,32	Геодезический метод	0,10	–
147	482497,13	4184514,46	482497,13	4184514,46	Геодезический метод	0,10	–
148	482555,40	4184485,87	482555,40	4184485,87	Геодезический метод	0,10	–
149	482582,92	4184485,59	482582,92	4184485,59	Геодезический метод	0,10	–
150	482607,24	4184493,07	482607,24	4184493,07	Геодезический метод	0,10	–
151	482619,18	4184501,71	482619,18	4184501,71	Геодезический метод	0,10	–
152	482633,16	4184511,79	482633,16	4184511,79	Геодезический метод	0,10	–
153	482644,68	4184524,75	482644,68	4184524,75	Геодезический метод	0,10	–
154	482697,33	4184501,74	482697,33	4184501,74	Геодезический метод	0,10	–
155	482709,83	4184521,67	482709,83	4184521,67	Геодезический метод	0,10	–
156	482721,82	4184531,57	482721,82	4184531,57	Геодезический метод	0,10	–
157	482733,84	4184538,90	482733,84	4184538,90	Геодезический метод	0,10	–
158	482739,72	4184540,37	482739,72	4184540,37	Геодезический метод	0,10	–
159	482751,49	4184543,29	482751,49	4184543,29	Геодезический метод	0,10	–
160	482757,03	4184544,60	482757,03	4184544,60	Геодезический метод	0,10	–
161	482762,74	4184554,43	482762,74	4184554,43	Геодезический метод	0,10	–

162	482771,49	4184563,14	482771,49	4184563,14	Геодезический метод	0,10	–
163	482778,33	4184577,63	482778,33	4184577,63	Геодезический метод	0,10	–
164	482791,91	4184589,41	482791,91	4184589,41	Геодезический метод	0,10	–
165	482802,35	4184594,17	482802,35	4184594,17	Геодезический метод	0,10	–
166	482811,86	4184596,83	482811,86	4184596,83	Геодезический метод	0,10	–
167	482821,81	4184622,72	482821,81	4184622,72	Геодезический метод	0,10	–
168	482823,92	4184631,36	482823,92	4184631,36	Геодезический метод	0,10	–
169	482826,71	4184642,72	482826,71	4184642,72	Геодезический метод	0,10	–
170	482833,73	4184664,54	482833,73	4184664,54	Геодезический метод	0,10	–
171	482838,17	4184683,20	482838,17	4184683,20	Геодезический метод	0,10	–
172	482859,06	4184712,03	482859,06	4184712,03	Геодезический метод	0,10	–
173	482861,40	4184733,00	482861,40	4184733,00	Геодезический метод	0,10	–
174	482867,74	4184749,59	482867,74	4184749,59	Геодезический метод	0,10	–
175	482883,28	4184776,50	482883,28	4184776,50	Геодезический метод	0,10	–
176	482894,08	4184795,18	482894,08	4184795,18	Геодезический метод	0,10	–
177	482904,32	4184811,41	482904,32	4184811,41	Геодезический метод	0,10	–
178	482924,94	4184820,00	482924,94	4184820,00	Геодезический метод	0,10	–
179	482931,33	4184831,01	482931,33	4184831,01	Геодезический метод	0,10	–
180	482935,19	4184841,98	482935,19	4184841,98	Геодезический метод	0,10	–
181	482933,28	4184848,54	482933,28	4184848,54	Геодезический метод	0,10	–
182	482931,55	4184854,52	482931,55	4184854,52	Геодезический метод	0,10	–
183	482927,75	4184862,16	482927,75	4184862,16	Геодезический метод	0,10	–
184	482928,35	4184874,17	482928,35	4184874,17	Геодезический метод	0,10	–
185	482933,12	4184882,90	482933,12	4184882,90	Геодезический метод	0,10	–
186	482938,14	4184894,60	482938,14	4184894,60	Геодезический метод	0,10	–
187	482938,59	4184916,25	482938,59	4184916,25	Геодезический метод	0,10	–
188	482934,25	4184962,93	482934,25	4184962,93	Геодезический метод	0,10	–
189	482932,81	4184978,46	482932,81	4184978,46	Геодезический метод	0,10	–
190	482930,85	4184988,06	482930,85	4184988,06	Геодезический метод	0,10	–
191	482933,97	4184999,27	482933,97	4184999,27	Геодезический метод	0,10	–
192	482941,36	4185007,47	482941,36	4185007,47	Геодезический метод	0,10	–
193	482953,62	4185013,66	482953,62	4185013,66	Геодезический метод	0,10	–
194	482964,95	4185021,47	482964,95	4185021,47	Геодезический метод	0,10	–
195	482970,90	4185030,37	482970,90	4185030,37	Геодезический метод	0,10	–

196	482971,46	4185042,93	482971,46	4185042,93	Геодезический метод	0,10	–
197	482969,42	4185061,06	482969,42	4185061,06	Геодезический метод	0,10	–
198	482970,91	4185072,94	482970,91	4185072,94	Геодезический метод	0,10	–
199	482974,89	4185079,20	482974,89	4185079,20	Геодезический метод	0,10	–
200	482980,75	4185088,40	482980,75	4185088,40	Геодезический метод	0,10	–
201	482993,90	4185100,65	482993,90	4185100,65	Геодезический метод	0,10	–
202	483006,41	4185105,19	483006,41	4185105,19	Геодезический метод	0,10	–
203	483009,78	4185110,99	483009,78	4185110,99	Геодезический метод	0,10	–
204	483013,29	4185117,02	483013,29	4185117,02	Геодезический метод	0,10	–
205	483018,25	4185129,75	483018,25	4185129,75	Геодезический метод	0,10	–
206	483018,50	4185150,69	483018,50	4185150,69	Геодезический метод	0,10	–
207	483016,27	4185161,74	483016,27	4185161,74	Геодезический метод	0,10	–
208	483038,94	4185175,13	483038,94	4185175,13	Геодезический метод	0,10	–
209	483047,28	4185180,06	483047,28	4185180,06	Геодезический метод	0,10	–
210	483054,86	4185189,46	483054,86	4185189,46	Геодезический метод	0,10	–
211	483056,49	4185197,49	483056,49	4185197,49	Геодезический метод	0,10	–
212	483061,86	4185209,78	483061,86	4185209,78	Геодезический метод	0,10	–
213	483069,90	4185254,11	483069,90	4185254,11	Геодезический метод	0,10	–
214	483125,14	4185356,91	483125,14	4185356,91	Геодезический метод	0,10	–
215	483133,98	4185400,31	483133,98	4185400,31	Геодезический метод	0,10	–
216	483144,02	4185449,62	483144,02	4185449,62	Геодезический метод	0,10	–
217	483147,69	4185467,45	483147,69	4185467,45	Геодезический метод	0,10	–
218	483159,39	4185506,18	483159,39	4185506,18	Геодезический метод	0,10	–
219	483168,24	4185546,14	483168,24	4185546,14	Геодезический метод	0,10	–
220	483275,53	4185748,80	483275,53	4185748,80	Геодезический метод	0,10	–
221	483316,56	4185829,41	483316,56	4185829,41	Геодезический метод	0,10	–
222	483339,43	4185856,69	483339,43	4185856,69	Геодезический метод	0,10	–
223	483349,63	4185868,86	483349,63	4185868,86	Геодезический метод	0,10	–
224	483375,15	4185921,70	483375,15	4185921,70	Геодезический метод	0,10	–
225	483396,23	4185951,44	483396,23	4185951,44	Геодезический метод	0,10	–
226	483399,66	4185959,68	483399,66	4185959,68	Геодезический метод	0,10	–
227	483413,67	4185990,69	483413,67	4185990,69	Геодезический метод	0,10	–
228	483420,06	4186005,07	483420,06	4186005,07	Геодезический метод	0,10	–
229	483425,24	4186011,23	483425,24	4186011,23	Геодезический метод	0,10	–

230	483432,71	4186020,12	483432,71	4186020,12	Геодезический метод	0,10	–
231	483433,73	4186021,33	483433,73	4186021,33	Геодезический метод	0,10	–
232	483443,74	4186032,42	483443,74	4186032,42	Геодезический метод	0,10	–
233	483456,36	4186046,49	483456,36	4186046,49	Геодезический метод	0,10	–
234	483481,52	4186074,52	483481,52	4186074,52	Геодезический метод	0,10	–
235	483571,09	4186141,54	483571,09	4186141,54	Геодезический метод	0,10	–
236	483698,49	4186196,86	483698,49	4186196,86	Геодезический метод	0,10	–
237	483758,72	4186250,04	483758,72	4186250,04	Геодезический метод	0,10	–
238	483767,87	4186258,12	483767,87	4186258,12	Геодезический метод	0,10	–
239	483771,21	4186269,94	483771,21	4186269,94	Геодезический метод	0,10	–
240	483798,95	4186312,15	483798,95	4186312,15	Геодезический метод	0,10	–
241	483780,14	4186352,81	483780,14	4186352,81	Геодезический метод	0,10	–
242	483772,20	4186369,88	483772,20	4186369,88	Геодезический метод	0,10	–
243	483754,96	4186399,38	483754,96	4186399,38	Геодезический метод	0,10	–
244	483748,98	4186408,39	483748,98	4186408,39	Геодезический метод	0,10	–
245	483746,79	4186414,22	483746,79	4186414,22	Геодезический метод	0,10	–
246	483744,09	4186419,36	483744,09	4186419,36	Геодезический метод	0,10	–
247	483743,66	4186419,33	483743,66	4186419,33	Геодезический метод	0,10	–
248	483738,29	4186432,83	483738,29	4186432,83	Геодезический метод	0,10	–
249	483736,66	4186436,42	483736,66	4186436,42	Геодезический метод	0,10	–
250	483732,31	4186446,02	483732,31	4186446,02	Геодезический метод	0,10	–
251	483722,80	4186456,80	483722,80	4186456,80	Геодезический метод	0,10	–
252	483720,92	4186457,94	483720,92	4186457,94	Геодезический метод	0,10	–
253	483719,23	4186461,92	483719,23	4186461,92	Геодезический метод	0,10	–
254	483720,06	4186464,07	483720,06	4186464,07	Геодезический метод	0,10	–
255	483717,96	4186470,09	483717,96	4186470,09	Геодезический метод	0,10	–
256	483712,76	4186482,15	483712,76	4186482,15	Геодезический метод	0,10	–
257	483705,03	4186513,88	483705,03	4186513,88	Геодезический метод	0,10	–
258	483702,31	4186521,48	483702,31	4186521,48	Геодезический метод	0,10	–
259	483699,58	4186529,11	483699,58	4186529,11	Геодезический метод	0,10	–
260	483698,34	4186535,54	483698,34	4186535,54	Геодезический метод	0,10	–
261	483697,72	4186538,76	483697,72	4186538,76	Геодезический метод	0,10	–
262	483696,68	4186543,37	483696,68	4186543,37	Геодезический метод	0,10	–
263	483696,41	4186544,01	483696,41	4186544,01	Геодезический метод	0,10	–

264	483696,28	4186543,99	483696,28	4186543,99	Геодезический метод	0,10	–
265	483695,57	4186543,70	483695,57	4186543,70	Геодезический метод	0,10	–
266	483690,90	4186555,63	483690,90	4186555,63	Геодезический метод	0,10	–
267	–	–	483685,13	4186570,41	Геодезический метод	0,10	–
268	483684,91	4186570,96	483684,91	4186570,96	Геодезический метод	0,10	–
269	483685,12	4186571,07	483685,12	4186571,07	Геодезический метод	0,10	–
270	483683,95	4186573,42	483683,95	4186573,42	Геодезический метод	0,10	–
271	483682,68	4186576,69	483682,68	4186576,69	Геодезический метод	0,10	–
272	483680,37	4186582,56	483680,37	4186582,56	Геодезический метод	0,10	–
273	483677,57	4186589,67	483677,57	4186589,67	Геодезический метод	0,10	–
274	–	–	483674,04	4186598,62	Геодезический метод	0,10	–
275	–	–	483670,41	4186607,82	Геодезический метод	0,10	–
276	–	–	483665,47	4186620,13	Геодезический метод	0,10	–
277	483660,86	4186632,04	483660,86	4186632,04	Геодезический метод	0,10	–
278	483667,80	4186635,81	483667,80	4186635,81	Геодезический метод	0,10	–
279	483662,31	4186648,17	483662,31	4186648,17	Геодезический метод	0,10	–
280	–	–	483665,22	4186649,57	Геодезический метод	0,10	–
281	–	–	483660,11	4186664,81	Геодезический метод	0,10	–
282	–	–	483655,51	4186675,98	Геодезический метод	0,10	–
283	–	–	483647,75	4186671,44	Геодезический метод	0,10	–
284	–	–	483639,42	4186688,28	Геодезический метод	0,10	–
285	–	–	483633,29	4186705,49	Геодезический метод	0,10	–
286	–	–	483634,85	4186706,48	Геодезический метод	0,10	–
287	–	–	483625,60	4186723,01	Геодезический метод	0,10	–
288	–	–	483625,11	4186722,66	Геодезический метод	0,10	–
289	–	–	483619,25	4186735,12	Геодезический метод	0,10	–
290	–	–	483614,96	4186746,33	Геодезический метод	0,10	–
291	–	–	483610,67	4186757,54	Геодезический метод	0,10	–
292	–	–	483619,50	4186763,90	Геодезический метод	0,10	–
293	–	–	483612,67	4186780,22	Геодезический метод	0,10	–
294	–	–	483604,93	4186773,82	Геодезический метод	0,10	–
295	–	–	483598,06	4186791,22	Геодезический метод	0,10	–
296	–	–	483590,15	4186811,38	Геодезический метод	0,10	–
297	–	–	483604,17	4186823,93	Геодезический метод	0,10	–

298	–	–	483601,13	4186829,09	Геодезический метод	0,10	–
299	–	–	483592,67	4186838,22	Геодезический метод	0,10	–
300	–	–	483582,85	4186829,78	Геодезический метод	0,10	–
301	483655,73	4186645,02	–	–	Геодезический метод	0,10	–
302	483654,99	4186646,91	–	–	Геодезический метод	0,10	–
303	483663,79	4186651,13	–	–	Геодезический метод	0,10	–
304	483658,68	4186666,37	–	–	Геодезический метод	0,10	–
305	483654,08	4186677,54	–	–	Геодезический метод	0,10	–
306	483645,00	4186672,24	–	–	Геодезический метод	0,10	–
307	483637,32	4186691,72	–	–	Геодезический метод	0,10	–
308	483630,41	4186709,23	–	–	Геодезический метод	0,10	–
309	483631,88	4186710,24	–	–	Геодезический метод	0,10	–
310	483625,82	4186720,86	–	–	Геодезический метод	0,10	–
311	483589,20	4186813,68	–	–	Геодезический метод	0,10	–
312	483602,96	4186826,41	–	–	Геодезический метод	0,10	–
313	483599,83	4186831,51	–	–	Геодезический метод	0,10	–
314	483591,21	4186840,52	–	–	Геодезический метод	0,10	–
315	483581,90	4186832,18	–	–	Геодезический метод	0,10	–
316	483555,43	4186899,27	483555,43	4186899,27	Геодезический метод	0,10	–
317	483554,29	4186902,16	483554,29	4186902,16	Геодезический метод	0,10	–
318	483537,23	4186931,17	483537,23	4186931,17	Геодезический метод	0,10	–
319	483530,56	4186943,33	483530,56	4186943,33	Геодезический метод	0,10	–
320	483523,01	4186964,68	483523,01	4186964,68	Геодезический метод	0,10	–
321	483519,47	4186961,39	483519,47	4186961,39	Геодезический метод	0,10	–
322	–	–	483508,11	4186980,70	Геодезический метод	0,10	–
323	483500,92	4186992,94	483500,92	4186992,94	Геодезический метод	0,10	–
324	483516,38	4187009,84	483516,38	4187009,84	Геодезический метод	0,10	–
325	483502,86	4187018,46	483502,86	4187018,46	Геодезический метод	0,10	–
326	483495,27	4187031,20	483495,27	4187031,20	Геодезический метод	0,10	–
327	483490,48	4187026,21	483490,48	4187026,21	Геодезический метод	0,10	–
328	483478,40	4187036,00	483478,40	4187036,00	Геодезический метод	0,10	–
329	483476,69	4187034,16	483476,69	4187034,16	Геодезический метод	0,10	–
330	483467,60	4187049,61	483467,60	4187049,61	Геодезический метод	0,10	–
331	483463,89	4187055,92	483463,89	4187055,92	Геодезический метод	0,10	–

332	483460,18	4187062,24	483460,18	4187062,24	Геодезический метод	0,10	–
333	483447,80	4187083,30	483447,80	4187083,30	Геодезический метод	0,10	–
334	483440,65	4187095,46	483440,65	4187095,46	Геодезический метод	0,10	–
335	483436,84	4187101,94	483436,84	4187101,94	Геодезический метод	0,10	–
336	483410,70	4187146,40	483410,70	4187146,40	Геодезический метод	0,10	–
337	483387,62	4187185,65	483387,62	4187185,65	Геодезический метод	0,10	–
338	483385,83	4187185,72	483385,83	4187185,72	Геодезический метод	0,10	–
339	483363,05	4187221,14	483363,05	4187221,14	Геодезический метод	0,10	–
340	483361,96	4187222,82	483361,96	4187222,82	Геодезический метод	0,10	–
341	483343,55	4187292,86	483343,55	4187292,86	Геодезический метод	0,10	–
342	483352,74	4187356,17	483352,74	4187356,17	Геодезический метод	0,10	–
343	483368,26	4187365,30	483368,26	4187365,30	Геодезический метод	0,10	–
344	483310,62	4187463,00	483310,62	4187463,00	Геодезический метод	0,10	–
345	483301,27	4187478,87	483301,27	4187478,87	Геодезический метод	0,10	–
346	483296,27	4187475,90	483296,27	4187475,90	Геодезический метод	0,10	–
347	483225,34	4187433,67	483225,34	4187433,67	Геодезический метод	0,10	–
348	483222,99	4187440,42	483222,99	4187440,42	Геодезический метод	0,10	–
349	483221,15	4187445,45	483221,15	4187445,45	Геодезический метод	0,10	–
350	483220,81	4187446,45	483220,81	4187446,45	Геодезический метод	0,10	–
351	483208,41	4187480,80	483208,41	4187480,80	Геодезический метод	0,10	–
352	483198,54	4187510,61	483198,54	4187510,61	Геодезический метод	0,10	–
353	483175,94	4187575,74	483175,94	4187575,74	Геодезический метод	0,10	–
354	483175,91	4187575,77	483175,91	4187575,77	Геодезический метод	0,10	–
355	483171,45	4187580,06	483171,45	4187580,06	Геодезический метод	0,10	–
356	483171,21	4187580,30	483171,21	4187580,30	Геодезический метод	0,10	–
357	483094,26	4187654,40	483094,26	4187654,40	Геодезический метод	0,10	–
358	482933,41	4187808,91	482933,41	4187808,91	Геодезический метод	0,10	–
359	482879,29	4187861,00	482879,29	4187861,00	Геодезический метод	0,10	–
360	482691,54	4188041,73	482691,54	4188041,73	Геодезический метод	0,10	–
1	482557,20	4188171,39	482557,20	4188171,39	Геодезический метод	0,10	–
361	481630,13	4186142,48	–	–	Геодезический метод	0,10	–
362	481625,71	4186133,97	–	–	Геодезический метод	0,10	–
363	481634,22	4186129,55	–	–	Геодезический метод	0,10	–
364	481638,64	4186138,06	–	–	Геодезический метод	0,10	–

					метод		
361	481630,13	4186142,48	–	–	Геодезический метод	0,10	–
365	482353,75	4187453,47	–	–	Геодезический метод	0,10	–
366	482349,64	4187447,57	–	–	Геодезический метод	0,10	–
367	482355,53	4187443,46	–	–	Геодезический метод	0,10	–
368	482359,66	4187449,33	–	–	Геодезический метод	0,10	–
365	482353,75	4187453,47	–	–	Геодезический метод	0,10	–
369	481502,45	4186218,12	–	–	Геодезический метод	0,10	–
370	481498,34	4186212,23	–	–	Геодезический метод	0,10	–
371	481504,23	4186208,12	–	–	Геодезический метод	0,10	–
372	481508,36	4186213,99	–	–	Геодезический метод	0,10	–
369	481502,45	4186218,12	–	–	Геодезический метод	0,10	–
373	481722,23	4186537,05	–	–	Геодезический метод	0,10	–
374	481718,12	4186531,16	–	–	Геодезический метод	0,10	–
375	481724,01	4186527,05	–	–	Геодезический метод	0,10	–
376	481728,14	4186532,92	–	–	Геодезический метод	0,10	–
373	481722,23	4186537,05	–	–	Геодезический метод	0,10	–
377	481279,88	4185895,15	–	–	Геодезический метод	0,10	–
378	481275,77	4185889,26	–	–	Геодезический метод	0,10	–
379	481281,66	4185885,15	–	–	Геодезический метод	0,10	–
380	481285,79	4185891,02	–	–	Геодезический метод	0,10	–
377	481279,88	4185895,15	–	–	Геодезический метод	0,10	–
381	481939,25	4186851,93	–	–	Геодезический метод	0,10	–
382	481935,11	4186846,06	–	–	Геодезический метод	0,10	–
383	481940,99	4186841,92	–	–	Геодезический метод	0,10	–
384	481945,13	4186847,80	–	–	Геодезический метод	0,10	–
381	481939,25	4186851,93	–	–	Геодезический метод	0,10	–
385	482576,28	4187776,42	–	–	Геодезический метод	0,10	–
386	482572,21	4187770,50	–	–	Геодезический метод	0,10	–
387	482578,12	4187766,43	–	–	Геодезический метод	0,10	–
388	482582,21	4187772,35	–	–	Геодезический метод	0,10	–
385	482576,28	4187776,42	–	–	Геодезический	0,10	–

					метод		
389	482120,05	4187114,33	–	–	Геодезический метод	0,10	–
390	482115,95	4187108,43	–	–	Геодезический метод	0,10	–
391	482121,85	4187104,33	–	–	Геодезический метод	0,10	–
392	482125,95	4187110,23	–	–	Геодезический метод	0,10	–
389	482120,05	4187114,33	–	–	Геодезический метод	0,10	–
393	482638,10	4187597,99	–	–	Геодезический метод	0,10	–
394	482633,07	4187592,71	–	–	Геодезический метод	0,10	–
395	482636,73	4187589,20	–	–	Геодезический метод	0,10	–
396	482642,64	4187593,57	–	–	Геодезический метод	0,10	–
393	482638,10	4187597,99	–	–	Геодезический метод	0,10	–
397	481574,10	4186167,52	–	–	Геодезический метод	0,10	–
398	481571,99	4186162,03	–	–	Геодезический метод	0,10	–
399	481577,48	4186159,92	–	–	Геодезический метод	0,10	–
400	481579,59	4186165,41	–	–	Геодезический метод	0,10	–
397	481574,10	4186167,52	–	–	Геодезический метод	0,10	–
401	481620,59	4186293,95	–	–	Геодезический метод	0,10	–
402	481616,52	4186290,32	–	–	Геодезический метод	0,10	–
403	481620,15	4186286,25	–	–	Геодезический метод	0,10	–
404	481624,22	4186289,88	–	–	Геодезический метод	0,10	–
401	481620,59	4186293,95	–	–	Геодезический метод	0,10	–
405	481520,53	4186150,55	–	–	Геодезический метод	0,10	–
406	481517,30	4186146,26	–	–	Геодезический метод	0,10	–
407	481521,59	4186143,03	–	–	Геодезический метод	0,10	–
408	481524,82	4186147,32	–	–	Геодезический метод	0,10	–
405	481520,53	4186150,55	–	–	Геодезический метод	0,10	–
409	481756,43	4186078,26	–	–	Геодезический метод	0,10	–
410	481754,23	4186073,76	–	–	Геодезический метод	0,10	–
411	481758,73	4186071,56	–	–	Геодезический метод	0,10	–
412	481760,93	4186076,06	–	–	Геодезический метод	0,10	–
409	481756,43	4186078,26	–	–	Геодезический метод	0,10	–

413	481566,29	4186214,70	–	–	Геодезический метод	0,10	–
414	481562,62	4186211,86	–	–	Геодезический метод	0,10	–
415	481565,45	4186208,19	–	–	Геодезический метод	0,10	–
416	481569,12	4186211,02	–	–	Геодезический метод	0,10	–
413	481566,29	4186214,70	–	–	Геодезический метод	0,10	–
417	481648,79	4186766,13	–	–	Геодезический метод	0,10	–
418	481646,69	4186765,49	–	–	Геодезический метод	0,10	–
419	481648,89	4186758,32	–	–	Геодезический метод	0,10	–
420	481650,99	4186758,97	–	–	Геодезический метод	0,10	–
417	481648,79	4186766,13	–	–	Геодезический метод	0,10	–
421	481259,72	4185770,35	–	–	Геодезический метод	0,10	–
422	481257,45	4185767,05	–	–	Геодезический метод	0,10	–
423	481260,74	4185764,79	–	–	Геодезический метод	0,10	–
424	481263,01	4185768,08	–	–	Геодезический метод	0,10	–
421	481259,72	4185770,35	–	–	Геодезический метод	0,10	–
425	481463,77	4185939,86	–	–	Геодезический метод	0,10	–
426	481462,97	4185936,74	–	–	Геодезический метод	0,10	–
427	481466,09	4185935,94	–	–	Геодезический метод	0,10	–
428	481466,89	4185939,07	–	–	Геодезический метод	0,10	–
425	481463,77	4185939,86	–	–	Геодезический метод	0,10	–
429	481890,69	4186686,82	–	–	Геодезический метод	0,10	–
430	481888,85	4186684,18	–	–	Геодезический метод	0,10	–
431	481891,49	4186682,34	–	–	Геодезический метод	0,10	–
432	481893,33	4186684,98	–	–	Геодезический метод	0,10	–
429	481890,69	4186686,82	–	–	Геодезический метод	0,10	–
433	482655,72	4187799,50	–	–	Геодезический метод	0,10	–
434	482653,88	4187796,86	–	–	Геодезический метод	0,10	–
435	482656,52	4187795,02	–	–	Геодезический метод	0,10	–
436	482658,36	4187797,66	–	–	Геодезический метод	0,10	–
433	482655,72	4187799,50	–	–	Геодезический метод	0,10	–
437	482032,37	4186892,87	–	–	Геодезический метод	0,10	–

438	482030,53	4186890,23	–	–	Геодезический метод	0,10	–
439	482033,17	4186888,39	–	–	Геодезический метод	0,10	–
440	482035,01	4186891,03	–	–	Геодезический метод	0,10	–
437	482032,37	4186892,87	–	–	Геодезический метод	0,10	–
441	481749,02	4186480,77	–	–	Геодезический метод	0,10	–
442	481747,18	4186478,13	–	–	Геодезический метод	0,10	–
443	481749,82	4186476,29	–	–	Геодезический метод	0,10	–
444	481751,66	4186478,93	–	–	Геодезический метод	0,10	–
441	481749,02	4186480,77	–	–	Геодезический метод	0,10	–
445	482281,71	4187255,52	–	–	Геодезический метод	0,10	–
446	482279,87	4187252,88	–	–	Геодезический метод	0,10	–
447	482282,51	4187251,04	–	–	Геодезический метод	0,10	–
448	482284,35	4187253,68	–	–	Геодезический метод	0,10	–
445	482281,71	4187255,52	–	–	Геодезический метод	0,10	–
449	482533,88	4187622,29	–	–	Геодезический метод	0,10	–
450	482532,04	4187619,65	–	–	Геодезический метод	0,10	–
451	482534,68	4187617,81	–	–	Геодезический метод	0,10	–
452	482536,52	4187620,45	–	–	Геодезический метод	0,10	–
449	482533,88	4187622,29	–	–	Геодезический метод	0,10	–
453	482406,37	4187436,85	–	–	Геодезический метод	0,10	–
454	482404,53	4187434,21	–	–	Геодезический метод	0,10	–
455	482407,17	4187432,37	–	–	Геодезический метод	0,10	–
456	482409,01	4187435,01	–	–	Геодезический метод	0,10	–
453	482406,37	4187436,85	–	–	Геодезический метод	0,10	–
457	482154,20	4187070,08	–	–	Геодезический метод	0,10	–
458	482152,36	4187067,44	–	–	Геодезический метод	0,10	–
459	482155,00	4187065,60	–	–	Геодезический метод	0,10	–
460	482156,84	4187068,24	–	–	Геодезический метод	0,10	–
457	482154,20	4187070,08	–	–	Геодезический метод	0,10	–
461	481691,23	4186618,40	–	–	Геодезический метод	0,10	–
462	481689,03	4186618,40	–	–	Геодезический метод	0,10	–

463	481689,03	4186616,20	–	–	Геодезический метод	0,10	–
464	481691,24	4186616,20	–	–	Геодезический метод	0,10	–
461	481691,23	4186618,40	–	–	Геодезический метод	0,10	–
465	481761,81	4186372,40	–	–	Геодезический метод	0,10	–
466	481759,61	4186372,40	–	–	Геодезический метод	0,10	–
467	481759,61	4186370,20	–	–	Геодезический метод	0,10	–
468	481761,81	4186370,20	–	–	Геодезический метод	0,10	–
465	481761,81	4186372,40	–	–	Геодезический метод	0,10	–
469	481671,45	4186687,07	–	–	Геодезический метод	0,10	–
470	481669,25	4186687,07	–	–	Геодезический метод	0,10	–
471	481669,25	4186684,87	–	–	Геодезический метод	0,10	–
472	481671,45	4186684,87	–	–	Геодезический метод	0,10	–
469	481671,45	4186687,07	–	–	Геодезический метод	0,10	–
473	481744,65	4186432,06	–	–	Геодезический метод	0,10	–
474	481742,45	4186432,06	–	–	Геодезический метод	0,10	–
475	481742,45	4186429,86	–	–	Геодезический метод	0,10	–
476	481744,65	4186429,86	–	–	Геодезический метод	0,10	–
473	481744,65	4186432,06	–	–	Геодезический метод	0,10	–
477	481724,46	4186503,37	–	–	Геодезический метод	0,10	–
478	481722,26	4186503,37	–	–	Геодезический метод	0,10	–
479	481722,26	4186501,17	–	–	Геодезический метод	0,10	–
480	481724,46	4186501,17	–	–	Геодезический метод	0,10	–
477	481724,46	4186503,37	–	–	Геодезический метод	0,10	–
481	481759,81	4186010,52	–	–	Геодезический метод	0,10	–
482	481757,61	4186010,52	–	–	Геодезический метод	0,10	–
483	481757,61	4186008,33	–	–	Геодезический метод	0,10	–
484	481759,81	4186008,33	–	–	Геодезический метод	0,10	–
481	481759,81	4186010,52	–	–	Геодезический метод	0,10	–
485	481798,33	4186072,21	–	–	Геодезический метод	0,10	–
486	481796,13	4186072,21	–	–	Геодезический метод	0,10	–
487	481796,13	4186070,02	–	–	Геодезический метод	0,10	–

488	481798,33	4186070,02	–	–	Геодезический метод	0,10	–
485	481798,33	4186072,21	–	–	Геодезический метод	0,10	–
489	481708,77	4186557,59	–	–	Геодезический метод	0,10	–
490	481706,57	4186557,59	–	–	Геодезический метод	0,10	–
491	481706,58	4186555,40	–	–	Геодезический метод	0,10	–
492	481708,77	4186555,40	–	–	Геодезический метод	0,10	–
489	481708,77	4186557,59	–	–	Геодезический метод	0,10	–
493	481931,35	4188773,59	481931,35	4188773,59	Геодезический метод	0,10	–
494	481927,92	4188769,95	481927,92	4188769,95	Геодезический метод	0,10	–
495	481917,16	4188758,59	481917,16	4188758,59	Геодезический метод	0,10	–
496	481894,88	4188748,34	481894,88	4188748,34	Геодезический метод	0,10	–
497	481886,51	4188720,87	481886,51	4188720,87	Геодезический метод	0,10	–
498	481902,55	4188694,35	481902,55	4188694,35	Геодезический метод	0,10	–
499	481924,21	4188684,46	481924,21	4188684,46	Геодезический метод	0,10	–
500	481933,84	4188675,42	481933,84	4188675,42	Геодезический метод	0,10	–
501	481912,93	4188649,55	481912,93	4188649,55	Геодезический метод	0,10	–
502	–	–	481705,12	4188656,80	Геодезический метод	0,10	–
503	–	–	481514,38	4188663,46	Геодезический метод	0,10	–
504	–	–	481506,17	4188663,75	Геодезический метод	0,10	–
505	–	–	481488,64	4188664,36	Геодезический метод	0,10	–
506	–	–	481478,01	4188664,73	Геодезический метод	0,10	–
507	–	–	481339,65	4188669,57	Геодезический метод	0,10	–
508	–	–	481232,54	4188673,31	Геодезический метод	0,10	–
509	–	–	481214,84	4188673,94	Геодезический метод	0,10	–
510	–	–	481209,32	4188669,38	Геодезический метод	0,10	–
511	–	–	481201,94	4188663,47	Геодезический метод	0,10	–
512	–	–	481158,06	4188628,33	Геодезический метод	0,10	–
513	–	–	481133,12	4188608,39	Геодезический метод	0,10	–
514	–	–	481086,39	4188606,09	Геодезический метод	0,10	–
515	–	–	481079,75	4188600,89	Геодезический метод	0,10	–
516	–	–	481079,47	4188583,92	Геодезический метод	0,10	–
517	–	–	481075,74	4188575,34	Геодезический метод	0,10	–
518	–	–	481069,68	4188569,79	Геодезический метод	0,10	–

519	–	–	481064,54	4188565,10	Геодезический метод	0,10	–
520	–	–	481007,73	4188598,83	Геодезический метод	0,10	–
521	–	–	480986,98	4188611,15	Геодезический метод	0,10	–
522	–	–	480908,09	4188535,97	Геодезический метод	0,10	–
523	–	–	480900,93	4188535,47	Геодезический метод	0,10	–
524	–	–	480877,50	4188535,62	Геодезический метод	0,10	–
525	–	–	480824,93	4188521,95	Геодезический метод	0,10	–
526	–	–	480815,63	4188520,01	Геодезический метод	0,10	–
527	–	–	480766,65	4188509,78	Геодезический метод	0,10	–
528	–	–	480730,82	4188502,30	Геодезический метод	0,10	–
529	–	–	480698,85	4188495,62	Геодезический метод	0,10	–
530	–	–	480695,66	4188491,35	Геодезический метод	0,10	–
531	–	–	480663,70	4188469,26	Геодезический метод	0,10	–
532	–	–	480630,01	4188436,56	Геодезический метод	0,10	–
533	–	–	480867,72	4188261,61	Геодезический метод	0,10	–
534	–	–	480923,30	4188329,18	Геодезический метод	0,10	–
535	481905,86	4188639,96	–	–	Геодезический метод	0,10	–
536	481854,64	4188578,28	–	–	Геодезический метод	0,10	–
537	481858,59	4188561,67	–	–	Геодезический метод	0,10	–
538	481907,82	4188513,84	–	–	Геодезический метод	0,10	–
539	481384,65	4188005,35	–	–	Геодезический метод	0,10	–
540	481092,09	4188214,47	–	–	Геодезический метод	0,10	–
541	481089,24	4188210,49	481089,24	4188210,49	Геодезический метод	0,10	–
542	481089,24	4188210,47	481089,24	4188210,47	Геодезический метод	0,10	–
543	480955,04	4188057,67	480955,04	4188057,67	Геодезический метод	0,10	–
544	480955,10	4188057,62	480955,10	4188057,62	Геодезический метод	0,10	–
545	480955,01	4188057,64	480955,01	4188057,64	Геодезический метод	0,10	–
546	480861,38	4187962,88	480861,38	4187962,88	Геодезический метод	0,10	–
547	480858,22	4187991,36	480858,22	4187991,36	Геодезический метод	0,10	–
548	480845,57	4187995,31	480845,57	4187995,31	Геодезический метод	0,10	–
549	480828,18	4187981,87	480828,18	4187981,87	Геодезический метод	0,10	–
550	480821,85	4187953,39	480821,85	4187953,39	Геодезический метод	0,10	–
551	480821,48	4187939,81	480821,48	4187939,81	Геодезический метод	0,10	–
552	480771,24	4187887,39	480771,24	4187887,39	Геодезический метод	0,10	–

553	480769,67	4187901,98	480769,67	4187901,98	Геодезический метод	0,10	–
554	480760,18	4187910,68	480760,18	4187910,68	Геодезический метод	0,10	–
555	480749,11	4187905,93	480749,11	4187905,93	Геодезический метод	0,10	–
556	480742,12	4187892,52	480742,12	4187892,52	Геодезический метод	0,10	–
557	480604,38	4188082,40	480604,38	4188082,40	Геодезический метод	0,10	–
558	480539,61	4188030,67	480539,61	4188030,67	Геодезический метод	0,10	–
559	480513,57	4188051,49	480513,57	4188051,49	Геодезический метод	0,10	–
560	480473,43	4188067,67	480473,43	4188067,67	Геодезический метод	0,10	–
561	480448,38	4188090,27	480448,38	4188090,27	Геодезический метод	0,10	–
562	480426,68	4188082,29	480426,68	4188082,29	Геодезический метод	0,10	–
563	480421,94	4188083,07	480421,94	4188083,07	Геодезический метод	0,10	–
564	480430,86	4188026,94	480430,86	4188026,94	Геодезический метод	0,10	–
565	480432,57	4187990,42	480432,57	4187990,42	Геодезический метод	0,10	–
566	480426,82	4187939,42	480426,82	4187939,42	Геодезический метод	0,10	–
567	480423,83	4187912,91	480423,83	4187912,91	Геодезический метод	0,10	–
568	480430,77	4187858,73	480430,77	4187858,73	Геодезический метод	0,10	–
569	480440,50	4187798,70	480440,50	4187798,70	Геодезический метод	0,10	–
570	480450,95	4187754,55	480450,95	4187754,55	Геодезический метод	0,10	–
571	480438,34	4187740,22	480438,34	4187740,22	Геодезический метод	0,10	–
572	480447,39	4187695,32	480447,39	4187695,32	Геодезический метод	0,10	–
573	480453,52	4187663,95	480453,52	4187663,95	Геодезический метод	0,10	–
574	480513,42	4187570,52	480513,42	4187570,52	Геодезический метод	0,10	–
575	480528,61	4187549,96	480528,61	4187549,96	Геодезический метод	0,10	–
576	480510,99	4187529,15	480510,99	4187529,15	Геодезический метод	0,10	–
577	480632,64	4187371,10	480632,64	4187371,10	Геодезический метод	0,10	–
578	480650,87	4187385,13	480650,87	4187385,13	Геодезический метод	0,10	–
579	480867,38	4187103,83	480867,38	4187103,83	Геодезический метод	0,10	–
580	480929,00	4187023,78	480929,00	4187023,78	Геодезический метод	0,10	–
581	480851,41	4186961,10	480851,41	4186961,10	Геодезический метод	0,10	–
582	480859,96	4186959,42	480859,96	4186959,42	Геодезический метод	0,10	–
583	480872,11	4186947,27	480872,11	4186947,27	Геодезический метод	0,10	–
584	480871,66	4186937,82	480871,66	4186937,82	Геодезический метод	0,10	–
585	480867,61	4186929,27	480867,61	4186929,27	Геодезический метод	0,10	–
586	480861,76	4186921,62	480861,76	4186921,62	Геодезический метод	0,10	–

587	480854,11	4186915,77	480854,11	4186915,77	Геодезический метод	0,10	–
588	480845,11	4186912,17	480845,11	4186912,17	Геодезический метод	0,10	–
589	480836,56	4186918,47	480836,56	4186918,47	Геодезический метод	0,10	–
590	480828,01	4186922,97	480828,01	4186922,97	Геодезический метод	0,10	–
591	480825,76	4186934,22	480825,76	4186934,22	Геодезический метод	0,10	–
592	480826,21	4186940,74	480826,21	4186940,74	Геодезический метод	0,10	–
593	480796,73	4186916,92	480796,73	4186916,92	Геодезический метод	0,10	–
594	480801,34	4186804,37	480801,34	4186804,37	Геодезический метод	0,10	–
595	480954,39	4186605,51	480954,39	4186605,51	Геодезический метод	0,10	–
596	480962,36	4186595,16	480962,36	4186595,16	Геодезический метод	0,10	–
597	481030,38	4186587,86	481030,38	4186587,86	Геодезический метод	0,10	–
598	481244,36	4186564,89	481244,36	4186564,89	Геодезический метод	0,10	–
599	481369,54	4186629,04	481369,54	4186629,04	Геодезический метод	0,10	–
600	481470,02	4186709,90	481470,02	4186709,90	Геодезический метод	0,10	–
601	481564,65	4186843,78	481564,65	4186843,78	Геодезический метод	0,10	–
602	–	–	481567,92	4186848,54	Геодезический метод	0,10	–
603	481595,16	4186888,25	481595,16	4186888,25	Геодезический метод	0,10	–
604	481667,72	4186994,01	481667,72	4186994,01	Геодезический метод	0,10	–
605	481737,05	4187095,04	481737,05	4187095,04	Геодезический метод	0,10	–
606	481776,23	4187151,59	–	–	Геодезический метод	0,10	–
607	481810,58	4187201,19	481810,58	4187201,19	Геодезический метод	0,10	–
608	481822,75	4187218,76	481822,75	4187218,76	Геодезический метод	0,10	–
609	481885,69	4187310,43	481885,69	4187310,43	Геодезический метод	0,10	–
610	481994,26	4187468,58	481994,26	4187468,58	Геодезический метод	0,10	–
611	–	–	482024,41	4187512,55	Геодезический метод	0,10	–
612	–	–	482075,60	4187587,17	Геодезический метод	0,10	–
613	–	–	482103,48	4187627,82	Геодезический метод	0,10	–
614	–	–	482128,99	4187665,02	Геодезический метод	0,10	–
615	482161,92	4187713,02	482161,92	4187713,02	Геодезический метод	0,10	–
616	–	–	482222,22	4187799,94	Геодезический метод	0,10	–
617	482418,58	4188082,96	482418,58	4188082,96	Геодезический метод	0,10	–
618	–	–	482438,27	4188112,64	Геодезический метод	0,10	–
619	482447,05	4188125,88	482447,05	4188125,88	Геодезический метод	0,10	–
620	482464,97	4188152,98	482464,97	4188152,98	Геодезический метод	0,10	–

621	482508,17	4188218,28	482508,17	4188218,28	Геодезический метод	0,10	–
622	482397,18	4188325,43	482397,18	4188325,43	Геодезический метод	0,10	–
623	482370,30	4188351,31	482370,30	4188351,31	Геодезический метод	0,10	–
624	482359,27	4188361,94	482359,27	4188361,94	Геодезический метод	0,10	–
625	482275,03	4188443,04	–	–	Геодезический метод	0,10	–
626	482274,84	4188442,90	482274,84	4188442,90	Геодезический метод	0,10	–
627	482269,60	4188447,94	482269,60	4188447,94	Геодезический метод	0,10	–
628	–	–	482243,37	4188473,20	Геодезический метод	0,10	–
629	482206,10	4188509,08	482206,10	4188509,08	Геодезический метод	0,10	–
630	482179,58	4188534,61	482179,58	4188534,61	Геодезический метод	0,10	–
631	482029,91	4188678,70	482029,91	4188678,70	Геодезический метод	0,10	–
493	481931,35	4188773,59	481931,35	4188773,59	Геодезический метод	0,10	–
632	481529,53	4187974,35	–	–	Геодезический метод	0,10	–
633	481528,03	4187972,72	–	–	Геодезический метод	0,10	–
634	481528,66	4187965,32	–	–	Геодезический метод	0,10	–
635	481530,36	4187963,92	–	–	Геодезический метод	0,10	–
636	481534,88	4187969,39	–	–	Геодезический метод	0,10	–
632	481529,53	4187974,35	–	–	Геодезический метод	0,10	–
637	481430,93	4187631,75	–	–	Геодезический метод	0,10	–
638	481428,81	4187631,18	–	–	Геодезический метод	0,10	–
639	481431,20	4187622,37	–	–	Геодезический метод	0,10	–
640	481433,32	4187622,95	–	–	Геодезический метод	0,10	–
637	481430,93	4187631,75	–	–	Геодезический метод	0,10	–
641	481591,40	4186966,84	–	–	Геодезический метод	0,10	–
642	481589,28	4186966,23	–	–	Геодезический метод	0,10	–
643	481591,19	4186959,71	–	–	Геодезический метод	0,10	–
644	481591,19	4186958,79	–	–	Геодезический метод	0,10	–
645	481591,54	4186958,52	–	–	Геодезический метод	0,10	–
646	481593,66	4186959,14	–	–	Геодезический метод	0,10	–
647	481593,44	4186959,91	–	–	Геодезический метод	0,10	–
648	481593,43	4186959,92	–	–	Геодезический метод	0,10	–
649	481593,39	4186960,07	–	–	Геодезический метод	0,10	–
650	481593,39	4186960,99	–	–	Геодезический метод	0,10	–

					метод		
651	481593,11	4186960,99	–	–	Геодезический метод	0,10	–
641	481591,40	4186966,84	–	–	Геодезический метод	0,10	–
652	481583,29	4187818,37	–	–	Геодезический метод	0,10	–
653	481583,11	4187816,17	–	–	Геодезический метод	0,10	–
654	481590,41	4187815,57	–	–	Геодезический метод	0,10	–
655	481590,59	4187817,77	–	–	Геодезический метод	0,10	–
652	481583,29	4187818,37	–	–	Геодезический метод	0,10	–
656	481424,10	4187647,69	–	–	Геодезический метод	0,10	–
657	481419,74	4187642,68	–	–	Геодезический метод	0,10	–
658	481421,40	4187641,24	–	–	Геодезический метод	0,10	–
659	481425,76	4187646,25	–	–	Геодезический метод	0,10	–
656	481424,10	4187647,69	–	–	Геодезический метод	0,10	–
660	481451,57	4187549,30	–	–	Геодезический метод	0,10	–
661	481449,37	4187549,30	–	–	Геодезический метод	0,10	–
662	481449,37	4187547,09	–	–	Геодезический метод	0,10	–
663	481451,57	4187547,09	–	–	Геодезический метод	0,10	–
660	481451,57	4187549,30	–	–	Геодезический метод	0,10	–
664	481545,52	4187771,25	–	–	Геодезический метод	0,10	–
665	481543,32	4187771,25	–	–	Геодезический метод	0,10	–
666	481543,32	4187769,05	–	–	Геодезический метод	0,10	–
667	481545,52	4187769,05	–	–	Геодезический метод	0,10	–
664	481545,52	4187771,25	–	–	Геодезический метод	0,10	–
668	481574,59	4187861,49	–	–	Геодезический метод	0,10	–
669	481572,39	4187861,49	–	–	Геодезический метод	0,10	–
670	481572,39	4187859,29	–	–	Геодезический метод	0,10	–
671	481574,59	4187859,29	–	–	Геодезический метод	0,10	–
668	481574,59	4187861,49	–	–	Геодезический метод	0,10	–
672	481468,23	4187480,92	–	–	Геодезический метод	0,10	–
673	481466,03	4187480,92	–	–	Геодезический метод	0,10	–
674	481466,03	4187478,72	–	–	Геодезический метод	0,10	–
675	481468,23	4187478,72	–	–	Геодезический метод	0,10	–

					метод		
672	481468,23	4187480,92	–	–	Геодезический метод	0,10	–
676	481560,37	4187900,29	–	–	Геодезический метод	0,10	–
677	481558,17	4187900,29	–	–	Геодезический метод	0,10	–
678	481558,17	4187898,09	–	–	Геодезический метод	0,10	–
679	481560,37	4187898,09	–	–	Геодезический метод	0,10	–
676	481560,37	4187900,29	–	–	Геодезический метод	0,10	–
680	481503,62	4187728,10	–	–	Геодезический метод	0,10	–
681	481501,42	4187728,10	–	–	Геодезический метод	0,10	–
682	481501,42	4187725,90	–	–	Геодезический метод	0,10	–
683	481503,62	4187725,90	–	–	Геодезический метод	0,10	–
680	481503,62	4187728,10	–	–	Геодезический метод	0,10	–
684	481489,59	4187391,58	–	–	Геодезический метод	0,10	–
685	481487,39	4187391,58	–	–	Геодезический метод	0,10	–
686	481487,39	4187389,38	–	–	Геодезический метод	0,10	–
687	481489,59	4187389,38	–	–	Геодезический метод	0,10	–
684	481489,59	4187391,58	–	–	Геодезический метод	0,10	–
688	481504,10	4187331,35	–	–	Геодезический метод	0,10	–
689	481501,90	4187331,35	–	–	Геодезический метод	0,10	–
690	481501,90	4187329,15	–	–	Геодезический метод	0,10	–
691	481504,10	4187329,15	–	–	Геодезический метод	0,10	–
688	481504,10	4187331,35	–	–	Геодезический метод	0,10	–
692	481451,63	4187674,46	–	–	Геодезический метод	0,10	–
693	481449,43	4187674,46	–	–	Геодезический метод	0,10	–
694	481449,43	4187672,26	–	–	Геодезический метод	0,10	–
695	481451,63	4187672,26	–	–	Геодезический метод	0,10	–
692	481451,63	4187674,46	–	–	Геодезический метод	0,10	–
696	481559,28	4187102,95	–	–	Геодезический метод	0,10	–
697	481557,08	4187102,95	–	–	Геодезический метод	0,10	–
698	481557,08	4187100,75	–	–	Геодезический метод	0,10	–
699	481559,28	4187100,75	–	–	Геодезический метод	0,10	–
696	481559,28	4187102,95	–	–	Геодезический	0,10	–

					метод		
700	481539,48	4187185,52	–	–	Геодезический метод	0,10	–
701	481537,28	4187185,52	–	–	Геодезический метод	0,10	–
702	481537,28	4187183,32	–	–	Геодезический метод	0,10	–
703	481539,48	4187183,32	–	–	Геодезический метод	0,10	–
700	481539,48	4187185,52	–	–	Геодезический метод	0,10	–
704	481521,84	4187258,01	–	–	Геодезический метод	0,10	–
705	481519,64	4187258,01	–	–	Геодезический метод	0,10	–
706	481519,64	4187255,81	–	–	Геодезический метод	0,10	–
707	481521,84	4187255,81	–	–	Геодезический метод	0,10	–
704	481521,84	4187258,01	–	–	Геодезический метод	0,10	–
708	481547,48	4187935,71	–	–	Геодезический метод	0,10	–
709	481545,28	4187935,71	–	–	Геодезический метод	0,10	–
710	481545,28	4187933,51	–	–	Геодезический метод	0,10	–
711	481547,48	4187933,51	–	–	Геодезический метод	0,10	–
708	481547,48	4187935,71	–	–	Геодезический метод	0,10	–
712	481431,76	4188029,24	–	–	Геодезический метод	0,10	–
713	481429,56	4188029,24	–	–	Геодезический метод	0,10	–
714	481429,56	4188027,04	–	–	Геодезический метод	0,10	–
715	481431,76	4188027,04	–	–	Геодезический метод	0,10	–
712	481431,76	4188029,24	–	–	Геодезический метод	0,10	–
716	481575,83	4187033,92	–	–	Геодезический метод	0,10	–
717	481573,63	4187033,92	–	–	Геодезический метод	0,10	–
718	481573,63	4187031,73	–	–	Геодезический метод	0,10	–
719	481575,83	4187031,73	–	–	Геодезический метод	0,10	–
716	481575,83	4187033,92	–	–	Геодезический метод	0,10	–
720	481483,26	4187999,63	–	–	Геодезический метод	0,10	–
721	481481,06	4187999,63	–	–	Геодезический метод	0,10	–
722	481481,06	4187997,44	–	–	Геодезический метод	0,10	–
723	481483,26	4187997,44	–	–	Геодезический метод	0,10	–
720	481483,26	4187999,63	–	–	Геодезический метод	0,10	–

ТЕКСТОВОЕ ОПИСАНИЕ
местоположения границ населенных пунктов,
территориальных зон

Прохождение границы		Описание прохождения границы
от точки	до точки	
1	2	3
–	–	–

_____».