



**МИНИСТЕРСТВО
СТРОИТЕЛЬСТВА
НОВОСИБИРСКОЙ ОБЛАСТИ**

ПРИКАЗ

25.12.2024

№ 240-НПА

г. Новосибирск

**Об утверждении генерального плана Совхозного сельсовета
Искитимского района Новосибирской области**

В соответствии со статьями 9, 23, 24, 25 Градостроительного кодекса Российской Федерации, руководствуясь законом Новосибирской области от 18.12.2015 № 27-ОЗ «О перераспределении полномочий между органами местного самоуправления муниципальных образований Новосибирской области и органами государственной власти Новосибирской области и внесении изменения в статью 3 Закона Новосибирской области «Об отдельных вопросах организации местного самоуправления в Новосибирской области», постановлением Правительства Новосибирской области от 29.02.2016 № 57-п «Об установлении Порядка взаимодействия между органами местного самоуправления муниципальных образований Новосибирской области и министерством строительства Новосибирской области при реализации ими перераспределенных полномочий» **п р и к а з ы в а ю:**

1. Утвердить прилагаемый генеральный план Совхозного сельсовета Искитимского района Новосибирской области.

2. Признать утратившим силу генеральный план Совхозного сельсовета Искитимского района Новосибирской области, утвержденный решением Совета депутатов Совхозного сельсовета Искитимского района Новосибирской области от 31.07.2015 № 195 «Об утверждении генерального плана Совхозного сельсовета Искитимского района Новосибирской области».

3. Управлению архитектуры и градостроительства министерства строительства Новосибирской области (Савонина Е.Г.):

1) совместно с отделом информационного обеспечения управления сопровождения строительства министерства строительства Новосибирской области (Ибрагимов Г.Г.) обеспечить размещение настоящего приказа на официальном сайте министерства строительства Новосибирской области в информационно-телекоммуникационной сети Интернет в течение пяти рабочих дней со дня его принятия;

2) направить копию настоящего приказа в администрацию Искитимского района Новосибирской области в течение пяти рабочих дней со дня принятия для опубликования информации о принятии настоящего приказа в средствах массовой информации с указанием в публикации сведений о размещении на официальном сайте муниципального образования в информационно-телекоммуникационной сети Интернет.

4. Контроль за исполнением настоящего приказа возложить на заместителя министра – главного архитектора Новосибирской области министерства строительства Новосибирской области Фаткина И.Ю.

Министр

Д.Н. Богомолов

УТВЕРЖДЕН
приказом министерства
строительства Новосибирской
области
от 25.12.2024 № 240-НПА

**Генеральный план Совхозного сельсовета Искитимского района
Новосибирской области**

1. Положение о территориальном планировании (приложение № 1).
2. Карта планируемого размещения объектов местного значения поселения (приложение № 2).
3. Карта границ населенных пунктов (в том числе границ образуемых населенных пунктов) (приложение № 3).
4. Карта функциональных зон поселения (приложение № 4).
5. Сведения о границах населенных пунктов (в том числе границах образуемых населенных пунктов), входящих в состав поселения (приложение № 5).

ПРИЛОЖЕНИЕ № 1
к генеральному плану
Совхозного сельсовета Искитимского
района Новосибирской области

Положение о территориальном планировании

1. Сведения о видах, назначении и наименованиях планируемых для размещения объектов местного значения, их основные характеристики, их местоположение, характеристики зон с особыми условиями использования территорий (таблица № 1).

2. Параметры функциональных зон, а также сведения о планируемых для размещения в них объектах федерального значения, объектах регионального значения, объектах местного значения за исключением линейных объектов (таблица № 2).

Сведения о видах, назначении и наименованиях планируемых для размещения объектов местного значения, их основные характеристики, их местоположение, характеристики зон с особыми условиями использования территорий

Таблица № 1

№ п/п	Вид объекта	Назначение, наименование, местоположение	Основные характеристики	Срок реализации	Функциональная зона	Характеристики зон с особыми условиями использования
1.	Объект физической культуры и массового спорта ¹	Планируемый к размещению объект спорта, включающий раздельно нормируемые спортивные сооружения (объекты) (в т. ч. физкультурно-оздоровительный комплекс) на территории населенного пункта село Лебедевка	Общая площадь физкультурно-спортивных залов не менее 1000 кв. м Единовременная (нормативная) пропускная способность (далее – ЕПС) 35 чел.	2034 год	Зона специализированной общественной застройки	Установление не требуется
2.	Объект физической культуры и массового спорта	Планируемое к ликвидации спортивное сооружение на территории населенного пункта село Лебедевка	Площадь 10800 кв. м ЕПС 380 чел.	2034 год	Зона специализированной общественной застройки	Установление не требуется
3.	Объект физической культуры и массового спорта	Планируемое к размещению спортивное сооружение на территории населенного пункта село Лебедевка	Общая площадь плоскостных спортивных сооружений не менее 7000 кв. м, ЕПС 240 чел.	2034 год	Зона специализированной общественной застройки	Установление не требуется
4.	Объект физической культуры и массового спорта	Планируемое к размещению спортивное сооружение на территории населенного пункта поселок Маяк	Общая площадь плоскостных спортивных сооружений не менее 1200 кв. м,	2034 год	Зона специализированной общественной застройки	Установление не требуется

¹ Расчет объектов в сфере физической культуры и массового спорта произведен на основании постановления Правительства Новосибирской области от 12.08.2015 № 303-п «Об утверждении региональных нормативов градостроительного проектирования Новосибирской области»

			ЕПС 40 чел.			
5.	Объект физической культуры и массового спорта	Планируемое к размещению спортивное сооружение на территории населенного пункта село Сосновка	Общая площадь плоскостных спортивных сооружений не менее 1500 кв. м, ЕПС 50 чел.	2034 год	Зона специализированной общественной застройки	Установление не требуется
6.	Объекты водоснабжения	Планируемые к размещению водопроводные очистные сооружения на территории населенного пункта железнодорожная станция Сельская	Производительность 240 м ³ /сут.	2034 год	Зона транспортной инфраструктуры	Зона санитарной охраны 30 м
7.	Объекты водоснабжения	Планируемая к размещению артезианская скважина на территории населенного пункта поселок Маяк	Производительность 10 м ³ /ч.	2034 год	Зона инженерной инфраструктуры	Зона санитарной охраны 30 м
8.	Объекты водоснабжения	Планируемая к размещению водонапорная башня на территории населенного пункта поселок Маяк	Производительность 50 м ³ .	2034 год	Зона инженерной инфраструктуры	Зона санитарной охраны 10 м
9.	Объекты водоснабжения	Планируемые к размещению водопроводные очистные сооружения на территории населенного пункта поселок Маяк	Производительность 240 м ³ /сут.	2034 год	Зона инженерной инфраструктуры	Зона санитарной охраны 30 м
10.	Объекты водоснабжения	Планируемые к размещению водопроводные очистные сооружения на территории населенного пункта поселок Маяк	Производительность 240 м ³ /сут.	2034 год	Зона инженерной инфраструктуры	Зона санитарной охраны 30 м

11.	Объекты водоснабжения	Планируемая к размещению артезианская скважина на территории Совхозного сельсовета	Производительность 10 м ³ /ч.	2034 год	Зона инженерной инфраструктуры	Зона санитарной охраны 30 м
12.	Объекты водоснабжения	Планируемая к размещению артезианская скважина на территории Совхозного сельсовета	Производительность 10 м ³ /ч.	2034 год	Зона инженерной инфраструктуры	Зона санитарной охраны 30 м
13.	Объекты водоснабжения	Планируемая к размещению водонапорная башня на территории Совхозного сельсовета	Производительность 50 м ³ .	2034 год	Зона инженерной инфраструктуры	Зона санитарной охраны 10 м
14.	Объекты водоснабжения	Планируемые к размещению водопроводные очистные сооружения на территории Совхозного сельсовета	Производительность 240 м ³ /сут.	2034 год	Зона инженерной инфраструктуры	Зона санитарной охраны 30 м
15.	Объекты водоснабжения	Планируемые к размещению водопроводные очистные сооружения на территории населенного пункта село Сосновка	Производительность 240 м ³ /сут.	2034 год	Зона инженерной инфраструктуры	Зона санитарной охраны 30 м
16.	Объекты водоснабжения	Планируемые к размещению водопроводные очистные сооружения на территории населенного пункта село Сосновка	Производительность 240 м ³ /сут.	2034 год	Зона инженерной инфраструктуры	Зона санитарной охраны 30 м
17.	Сети водоснабжения	Планируемый к реконструкции водопровод на территории населенных пунктов село Лебедевка, железнодорожная станция Сельская, железнодорожный разъезд 52 км, поселок Маяк, поселок	Общая протяженность 28,26 км.	2034 год	Линейный объект	Санитарно-защитная полоса 20 или 100 м в зависимости от положения грунтовых вод

		Санаторный, село Сосновка				
18.	Сети водоснабжения	Планируемый к размещению водопровод на территории населенных пунктов село Лебедевка, железнодорожная станция Сельская, железнодорожный разъезд 52 км, поселок Маяк, село Сосновка	Общая протяженность 21,18 км.	2044 год	Линейный объект	Санитарно-защитная полоса 20 или 100 м в зависимости от положения грунтовых вод
19.	Сети водоотведения	Планируемый к размещению дренаж на территории населенного пункта село Лебедевка	Общая протяженность 1,51 км.	2034 год	Линейный объект	Установление не требуется
20.	Объекты теплоснабжения	Планируемый к размещению источник тепловой энергии на территории населенного пункта село Сосновка	Производительность 1 Гкал/ч.	2034 год	Зона инженерной инфраструктуры	Санитарно-защитная зона 100 м
21.	Объекты теплоснабжения	Планируемый к реконструкции источник тепловой энергии на территории населенного пункта поселок Маяк	Производительность 1 Гкал/ч.	2044 год	Зона инженерной инфраструктуры	Санитарно-защитная зона 100 м
22.	Сети теплоснабжения	Планируемый к размещению теплопровод распределительный (квартальный) на территории населенного пункта село Сосновка	Протяженность в двухтрубном исчислении 0,37 км.	2034 год	Линейный объект	Охранная зона 3 м
23.	Сети теплоснабжения	Планируемый к реконструкции теплопровод распределительный (квартальный) на территории населенных пунктов село Лебедевка, поселок Маяк	Протяженность в двухтрубном исчислении 1,61 км.	2034 год	Линейный объект	Охранная зона 3 м

24.	Электрические подстанции	Планируемые к размещению трансформаторные подстанции (ТП) на территории населенного пункта поселок Маяк	Мощность 63 кВА.	2034 год	Зона инженерной инфраструктуры	Охранная зона 10 м
25.	Электрические подстанции	Планируемые к размещению трансформаторные подстанции (ТП) на территории населенного пункта поселок Маяк	Мощность 63 кВА.	2034 год	Зона инженерной инфраструктуры	Охранная зона 10 м
26.	Электрические подстанции	Планируемая к размещению трансформаторная подстанция (ТП) на территории населенного пункта село Сосновка	Мощность 63 кВА.	2034 год	Зона инженерной инфраструктуры	Охранная зона 10 м
27.	Электрические подстанции	Планируемая к размещению трансформаторная подстанция (ТП) на территории Совхозного сельсовета	Мощность 63 кВА.	2034 год	Зона инженерной инфраструктуры	Охранная зона 10 м
28.	Линии электропередачи 10 кВ	Планируемые к размещению линии электропередачи 10 кВ на территории населенных пунктов поселок Маяк, село Сосновка и на территории Совхозного сельсовета	Общая протяженность 2,32 км.	2034 год	Линейный объект	Охранная зона 10 м
29.	Улично-дорожная сеть сельского населенного пункта	Планируемые к размещению улицы в жилой застройке на территории населенного пункта село Сосновка	Общая протяженность 2,9 км.	2044 год	Линейный объект	Установление не требуется
30.	Улично-дорожная сеть сельского населенного пункта	Планируемые к размещению улицы в жилой застройке на территории населенного пункта поселок Маяк	Общая протяженность 0,9 км.	2044 год	Линейный объект	Установление не требуется

31.	Улично-дорожная сеть сельского населенного пункта	Планируемые к размещению улицы в жилой застройке на территории населенного пункта поселок Санаторный	Общая протяженность 0,2 км.	2044 год	Линейный объект	Установление не требуется
32.	Места погребения	Планируемое к размещению кладбище на территории Совхозного сельсовета	Площадь 5 га.	2034	Зона кладбищ	Охранная зона 50 м
33.	Места погребения	Планируемое к размещению кладбище на территории населенного пункта поселок Маяк	Площадь 0,6 га.	2034	Зона кладбищ	Охранная зона 50 м

Параметры функциональных зон, а также сведения о планируемых для размещения в них объектах федерального значения, объектах регионального значения, объектах местного значения за исключением линейных объектов

Таблица № 2

№ п/п	Наименование	Параметры функциональных зон			Сведения о планируемых объектах				
		Наименование параметра	Количественный показатель	%	Федерального значения	Регионального значения	Местного значения муниципального района	Местного значения поселения	Иного значения
	Общая площадь сельского поселения	Площадь зоны, га	13953,44	100,00					
1.	Зона застройки индивидуальных жилыми домами	Площадь зоны, га	316,16	2,27	—	—	—	—	—
		Коэффициент застройки	0,1	-					
		Средняя этажность	1	-					
		Плотность населения, чел/га	10	-					
		Численность населения, чел.	3200	-					
2.	Зона застройки малоэтажными жилыми домами (до 4 этажей, включая мансардный)	Площадь зоны, га	97,5	0,7	—	—	—	—	—
		Коэффициент застройки	0,1	-					
		Средняя этажность	2	-					
		Плотность населения, чел/га	17	-					
		Численность населения, чел.	1750	-					
3.	Многофункцио-	Площадь	14,85	0,11	—	—	Планируемый к		

	нальная общественно- деловая зона	зоны, га					<p>размещению объект культурно- просветительного назначения (филиал общедоступной библиотеки или пункт книговыдачи) на территории населенного пункта село Лебедевка (3,1 тыс. единиц хранения, 2 читательских места)</p> <p>Планируемый к размещению объект культурно- просветительного назначения (филиал общедоступной библиотеки или пункт книговыдачи) на территории населенного пункта железнодорожная станция Сельская (2,5 тыс. единиц хранения, 2 читательских места)</p>		
--	---	----------	--	--	--	--	---	--	--

4.	Зона специализированной общественной застройки	Площадь зоны, га	11,32	0,08	Планируемая к ликвидации базовая станция на территории населенного пункта село Лебедевка (антенно-мачтовое сооружение)	Планируемый к размещению объект (здание, комплекс зданий), на базе которого оказывается первичная медико-санитарная помощь на территории населенного пункта поселок Маяк	Планируемая к размещению дошкольная образовательная организация на 50 мест на территории населенного пункта поселок Маяк	Планируемый к размещению объект спорта, включающий отдельно нормируемые спортивные сооружения (объекты) (в т. ч. физкультурно-оздоровительный комплекс) на территории населенного пункта село Лебедевка	—	
						Планируемый к размещению объект (здание, комплекс зданий), на базе которого оказывается первичная медико-санитарная помощь на территории населенного пункта железнодорожная станция Сельская	Планируемая к размещению дошкольная образовательная организация на 60 мест на территории населенного пункта село Сосновка	Планируемое к ликвидации спортивное сооружение на территории населенного пункта село Лебедевка		
							Планируемая к ликвидации общеобразовательная организация на территории населенного пункта село Лебедевка по ул. Комсомольской, 15	Планируемое к размещению спортивное сооружение на территории населенного пункта село Лебедевка		Планируемое к размещению

							<p>Планируемая к ликвидации общеобразовательная организация на территории населенного пункта село Лебедевка по ул. Школьной, 15. Общая вместимость ликвидируемых организаций 350 мест</p>	<p>спортивное сооружение на территории населенного пункта поселок Маяк</p>	
							<p>Строительство общеобразовательной организации на 550 мест на территории населенного пункта село Лебедевка</p>	<p>Планируемое к размещению спортивное сооружение на территории населенного пункта село Сосновка</p>	
							<p>Планируемая к ликвидации общеобразовательная организация на 128 мест на территории населенного пункта село Сосновка по ул. Школьной, 52а</p>		
							<p>Планируемая к размещению общеобразователь-</p>		

							<p>ная организация на 130 мест на территории населенного пункта село Сосновка</p>		
							<p>Планируемая к ликвидации организация дополнительного образования на 8 мест на территории населенного пункта село Лебедевка, по ул. Школьной, 7</p>		
							<p>Планируемая к размещению организация дополнительного образования на 200 мест на территории населенного пункта село Лебедевка</p>		
							<p>Планируемый к размещению объект культурно- просветительного назначения (филиал общедоступной библиотеки или пункт книговыдачи) на</p>		

							территории населенного пункта село Лебедевка (4,0 тыс. единиц хранения, 3 читательских места		
5.	Производствен- ные зоны, зоны инженерной и транспортной инфраструктур	Площадь зоны, га	3,25	0,02	—	—	—	—	—
6.	Производствен- ная зона	Площадь зоны, га	70,87	0,51	—	—	—	—	—
7.	Зона инженерной инфраструктуры	Площадь зоны, га	18,8	0,13	Планируемая к размещению базовая станция на территории населенного пункта село Лебедевка (антенно- мачтовое сооружение)	—	Планируемые к размещению пункты редуцирования газа (ПРГ) (2 объекта) на территории Совхозного сельсовета	Планируемая к размещению артезианская скважина на территории населенного пункта поселок Маяк	—
							Планируемые к размещению пункты редуцирования газа (ПРГ) на территории населенного пункта поселок Маяк	Планируемая к размещению водонапорная башня на территории населенного пункта поселок Маяк	
								Планируемые к размещению водопроводные очистные	

								сооружения на территории населенного пункта поселок Маяк (2 объекта)	
								Планируемые к размещению артезианские скважины (2 объекта) на территории Совхозного сельсовета	
								Планируемая к размещению водонапорная башня на территории Совхозного сельсовета	
								Планируемые к размещению водопроводные очистные сооружения на территории Совхозного сельсовета	
								Планируемые к размещению водопроводные очистные сооружения на территории населенного	

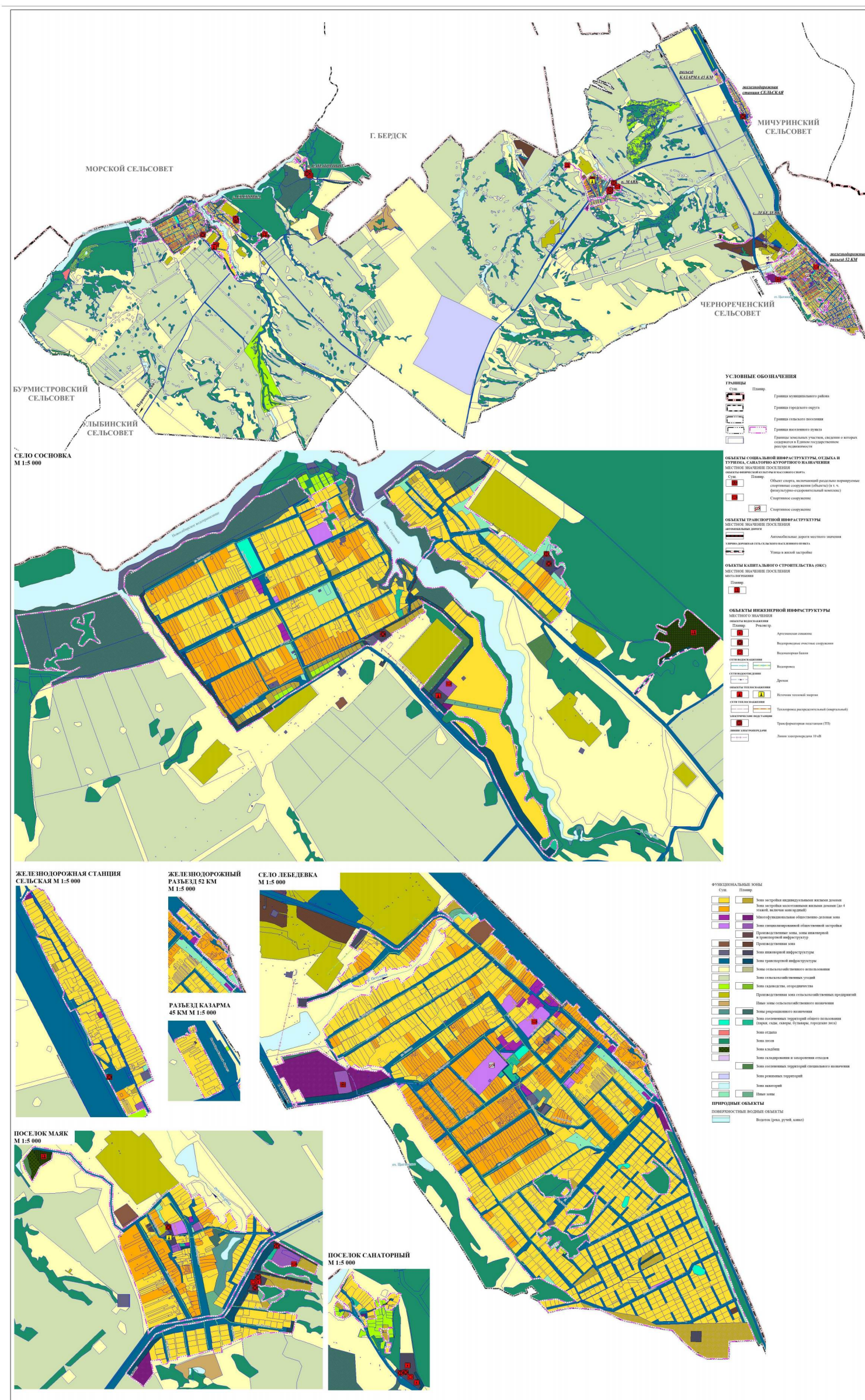
								пункта поселок Сосновка (2 объекта)	
								Планируемый к размещению источник тепловой энергии на территории населенного пункта поселок Сосновка	
								Планируемые к размещению трансформаторные подстанции (ТП) на территории населенного пункта поселок Маяк (2 объекта)	
								Планируемая к размещению трансформаторная подстанция (ТП) на территории населенного пункта поселок Сосновка	
								Планируемая к размещению трансформаторная подстанция (ТП) на территории Совхозного сельсовета	

								Планируемый к реконструкции источник тепловой энергии на территории населенного пункта поселок Маяк	
8.	Зона транспортной инфраструктуры	Площадь зоны, га	386,9	2,77	—	—	—	Планируемые к размещению водопроводные очистные сооружения на территории населенного пункта железнодорожная станция Сельская	Планируемая к размещению станция автозаправочная на территории Совхозного сельсовета (1 объект)
9.	Зоны сельскохозяйственного использования	Площадь зоны, га	3815,15	27,34	—	—	—	—	—
10.	Зона сельскохозяйственных угодий	Площадь зоны, га	6269,37	44,93	—	—	—	—	—
11.	Зона садоводства, огородничества	Площадь зоны, га	201,4	1,44	—	—	—	—	—
12.	Производственная зона сельскохозяйственных предприятий	Площадь зоны, га	127,7	0,92	—	—	—	—	Планируемое к ликвидации предприятие по разведению сельскохозяйственной птицы ЗАО

									«Коченевская птицефабрика» на территории Совхозного сельсовета
13.	Иные зоны сельскохозяйс- твенного назначения	Площадь зоны, га	44,81	0,32	—	—	—	—	—
14.	Зоны рекреационного назначения	Площадь зоны, га	130,76	0,94	—	—	—	—	—
15.	Зона озелененных территорий общего пользования (парки, сады, скверы, бульвары)	Площадь зоны, га	4,5	0,03	—	—	—	—	—
16.	Зона отдыха	Площадь зоны, га	4,14	0,03	—	—	—	—	—
17.	Зона лесов	Площадь зоны, га	1825,76	13,08	—	—	—	—	—
18.	Зона кладбищ	Площадь зоны, га	8,26	0,06	—	—	—	Планируемое к размещению кладбище на территории населенного пункта село Сосновка	—
								Планируемое к размещению кладбище на территории населенного пункта поселок Маяк	

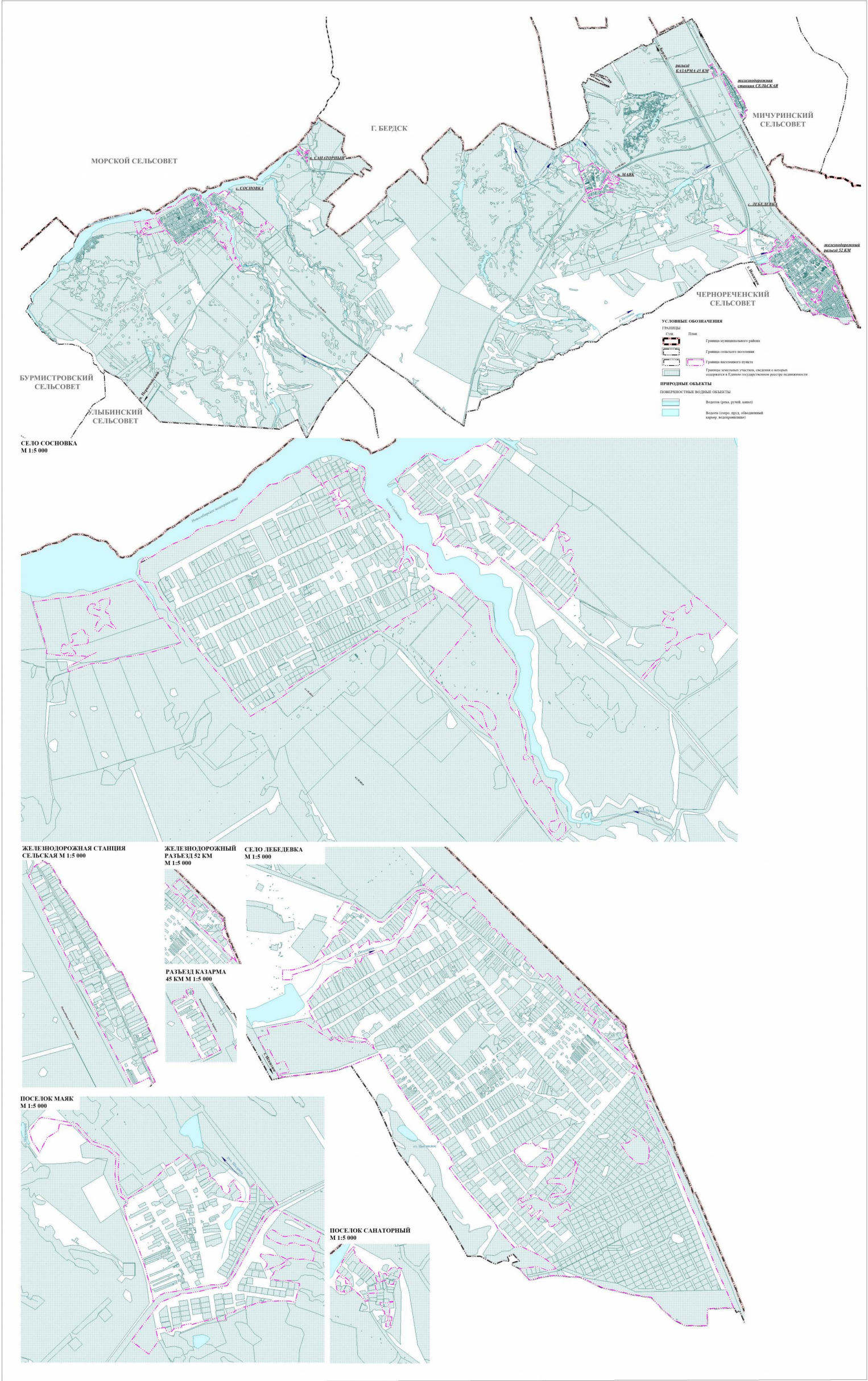
19.	Зона озелененных территорий специального назначения	Площадь зоны, га	5,3	0,04	—	—	—	—	—
20.	Зона режимных территорий	Площадь зоны, га	386,03	2,77	—	—	—	—	—
21.	Зона акваторий	Площадь зоны, га	197,82	1,42	—	—	—	—	—
22.	Иные зоны	Площадь зоны, га	13,72	0,1	—	—	—	—	—

Карта планируемого размещения объектов местного значения
Совхозного сельсовета Искитимского района Новосибирской области

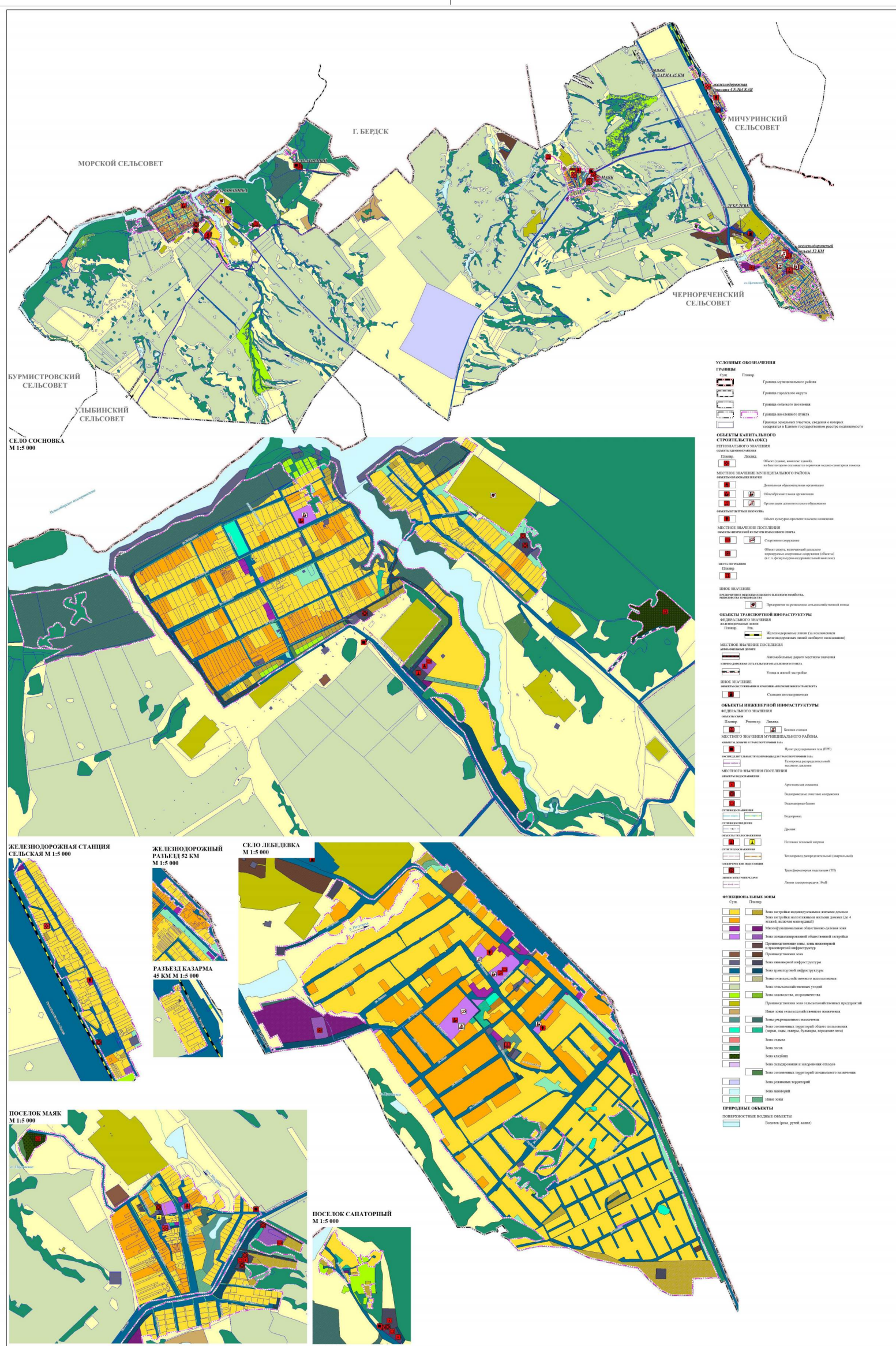


ПРИЛОЖЕНИЕ № 3
к генеральному плану
Совхозного сельсовета Искитимского района
Новосибирской области

Карта границ населенных пунктов (в том числе границ образуемых населенных пунктов)
Совхозного сельсовета Искитимского района Новосибирской области



Карта функциональных зон Совхозного сельсовета Искитимского района Новосибирской области



ПРИЛОЖЕНИЕ № 5
к генеральному плану
Совхозного сельсовета Искитимского
района Новосибирской области

**Сведения о границах населенных пунктов (в том числе границах
образуемых населенных пунктов)**

ГРАФИЧЕСКОЕ ОПИСАНИЕ
местоположения границ населенных пунктов, территориальных
зон, особо охраняемых природных территорий, зон с особыми
условиями использования территории

железнодорожная станция Сельская Совхозного сельсовета Искитимского района
Новосибирской области

(наименование объекта, местоположение границ
 которого описано (далее - объект))

Раздел 1

Сведения об объекте		
№ п/п	Характеристики объекта	Описание характеристик
1	2	3
1	Местоположение объекта	Новосибирская область, район Искитимский, сельсовет Совхозный, железнодорожная станция Сельская
2	Площадь объекта +/- величина погрешности определения площади (Р +/- Дельта Р)	280767 кв.м ± 185 кв.м
3	Иные характеристики объекта	—

Раздел 2

Сведения о местоположении границ объекта					
1. Система координат МСК НСО, зона 4					
2. Сведения о характерных точках границ объекта					
Обозначение характерных точек границ	Координаты, м		Метод определения координат характерной точки	Средняя квадратическая погрешность положения характерной точки (Mt), м	Описание обозначения точки на местности (при наличии)
	X	Y			
1	2	3	4	5	6
1	452497,60	4216164,06	Геодезический метод	0,10	—
2	452457,67	4216085,61	Геодезический метод	0,10	—
3	452455,43	4216081,21	Геодезический метод	0,10	—
4	452315,41	4216149,55	Геодезический метод	0,10	—
5	452311,32	4216138,89	Геодезический метод	0,10	—
6	452310,96	4216138,59	Геодезический метод	0,10	—
7	452307,37	4216135,59	Геодезический метод	0,10	—
8	452304,00	4216132,78	Геодезический метод	0,10	—
9	452342,02	4216116,31	Геодезический метод	0,10	—
10	452321,00	4216073,40	Геодезический метод	0,10	—
11	452306,99	4216038,96	Геодезический метод	0,10	—
12	452303,28	4216034,70	Геодезический метод	0,10	—
13	452306,75	4216032,99	Геодезический метод	0,10	—
14	452304,22	4216027,80	Геодезический метод	0,10	—
15	452301,57	4216022,74	Геодезический метод	0,10	—
16	452296,39	4216013,77	Геодезический метод	0,10	—
17	452376,89	4215972,37	Геодезический метод	0,10	—
18	452423,26	4215948,52	Геодезический метод	0,10	—
19	452426,49	4215946,74	Геодезический метод	0,10	—
20	452657,25	4215819,49	Геодезический метод	0,10	—
21	452684,56	4215804,43	Геодезический метод	0,10	—
22	452688,02	4215802,48	Геодезический метод	0,10	—
23	452697,32	4215821,48	Геодезический метод	0,10	—
24	452700,83	4215819,90	Геодезический метод	0,10	—
25	452709,93	4215815,32	Геодезический метод	0,10	—
26	452829,79	4215756,71	Геодезический метод	0,10	—
27	452869,99	4215737,05	Геодезический метод	0,10	—
28	452908,57	4215718,18	Геодезический метод	0,10	—
29	452892,91	4215690,58	Геодезический метод	0,10	—
30	452892,43	4215689,71	Геодезический метод	0,10	—
31	452971,58	4215647,13	Геодезический метод	0,10	—
32	453003,50	4215655,32	Геодезический метод	0,10	—
33	453007,33	4215653,32	Геодезический метод	0,10	—
34	453114,84	4215597,20	Геодезический метод	0,10	—
35	453119,74	4215594,47	Геодезический метод	0,10	—
36	453156,60	4215576,46	Геодезический метод	0,10	—
37	453206,94	4215551,86	Геодезический метод	0,10	—
38	453227,18	4215541,87	Геодезический метод	0,10	—
39	453244,83	4215533,09	Геодезический метод	0,10	—
40	453245,59	4215532,72	Геодезический метод	0,10	—
41	453259,88	4215527,24	Геодезический метод	0,10	—
42	453275,37	4215520,95	Геодезический метод	0,10	—
43	453319,30	4215496,57	Геодезический метод	0,10	—
44	453326,61	4215510,80	Геодезический метод	0,10	—
45	453351,85	4215498,19	Геодезический метод	0,10	—
46	453367,16	4215488,46	Геодезический метод	0,10	—
47	453368,00	4215489,89	Геодезический метод	0,10	—
48	453411,27	4215467,53	Геодезический метод	0,10	—
49	453469,24	4215437,57	Геодезический метод	0,10	—
50	453489,30	4215427,20	Геодезический метод	0,10	—
51	453489,53	4215427,08	Геодезический метод	0,10	—

52	453515,90	4215413,45	Геодезический метод	0,10	—
53	453526,24	4215422,29	Геодезический метод	0,10	—
54	453558,76	4215435,87	Геодезический метод	0,10	—
55	453562,37	4215440,52	Геодезический метод	0,10	—
56	453574,01	4215455,74	Геодезический метод	0,10	—
57	453576,12	4215458,33	Геодезический метод	0,10	—
58	453582,35	4215461,59	Геодезический метод	0,10	—
59	453580,92	4215469,19	Геодезический метод	0,10	—
60	453599,69	4215502,69	Геодезический метод	0,10	—
61	453591,00	4215515,68	Геодезический метод	0,10	—
62	453584,92	4215523,40	Геодезический метод	0,10	—
63	453590,73	4215532,62	Геодезический метод	0,10	—
64	453571,95	4215544,07	Геодезический метод	0,10	—
65	453542,07	4215562,29	Геодезический метод	0,10	—
66	453498,02	4215589,90	Геодезический метод	0,10	—
67	453478,94	4215600,86	Геодезический метод	0,10	—
68	453476,20	4215596,69	Геодезический метод	0,10	—
69	453472,89	4215597,08	Геодезический метод	0,10	—
70	453426,30	4215630,22	Геодезический метод	0,10	—
71	453316,92	4215704,28	Геодезический метод	0,10	—
72	453262,00	4215740,18	Геодезический метод	0,10	—
73	453263,44	4215742,27	Геодезический метод	0,10	—
74	453240,37	4215759,59	Геодезический метод	0,10	—
75	453237,88	4215755,93	Геодезический метод	0,10	—
76	453194,50	4215784,28	Геодезический метод	0,10	—
77	453185,58	4215794,48	Геодезический метод	0,10	—
78	453169,39	4215806,48	Геодезический метод	0,10	—
79	453154,29	4215815,90	Геодезический метод	0,10	—
80	453151,46	4215810,95	Геодезический метод	0,10	—
81	452997,46	4215906,32	Геодезический метод	0,10	—
82	452963,30	4215927,47	Геодезический метод	0,10	—
83	452956,39	4215953,06	Геодезический метод	0,10	—
84	452940,56	4215962,07	Геодезический метод	0,10	—
85	452918,99	4215974,16	Геодезический метод	0,10	—
86	452869,35	4215990,83	Геодезический метод	0,10	—
87	452850,83	4216002,08	Геодезический метод	0,10	—
88	452833,68	4216013,03	Геодезический метод	0,10	—
89	452762,60	4216049,22	Геодезический метод	0,10	—
90	452718,67	4216073,66	Геодезический метод	0,10	—
91	452693,83	4216085,96	Геодезический метод	0,10	—
92	452683,87	4216091,61	Геодезический метод	0,10	—
93	452665,07	4216101,80	Геодезический метод	0,10	—
94	452646,72	4216109,67	Геодезический метод	0,10	—
95	452643,74	4216103,38	Геодезический метод	0,10	—
96	452628,67	4216111,50	Геодезический метод	0,10	—
97	452615,64	4216118,49	Геодезический метод	0,10	—
98	452606,76	4216123,13	Геодезический метод	0,10	—
99	452601,59	4216125,38	Геодезический метод	0,10	—
100	452591,61	4216129,93	Геодезический метод	0,10	—
1	452497,60	4216164,06	Геодезический метод	0,10	—

3. Сведения о характерных точках части (частей) границы объекта

Обозначение характерных точек части границы	Координаты, м		Метод определения координат характерной точки	Средняя квадратическая погрешность положения характерной точки (M_t), м	Описание обозначения точки на местности (при наличии)
	X	Y			
1	2	3	4	5	6
Часть № –					
–	–	–	–	–	–

1. Система координат МСК НСО, зона 4

Обозначения характерных точек границ	Существующие координаты, м		Измененные (уточненные) координаты, м		Метод определения координат характерной точки	Средняя квадратическая погрешность положения характерной точки (M_t), м	Описание обозначения точки на местности (при наличии)
	X	Y	X	Y			
1	2	3	4	5	6	7	8
—	—	—	—	—	—	—	—

Обозначение характерных точек границ	Существующи е координаты, м		Измененные (уточненные) координаты, м		Метод определения координат характерной точки	Средняя квадратическая погрешность положения характерной точки (M_t), м	Описание обозначения точки на местности (при наличии)
	X	Y	X	Y			
1	2	3	4	5	6	7	8
Часть № –							
–	–	–	–	–	–	–	–

ТЕКСТОВОЕ ОПИСАНИЕ
местоположения границ населенных пунктов,
территориальных зон

Прохождение границы		Описание прохождения границы
от точки	до точки	
1	2	3
–	–	–

ГРАФИЧЕСКОЕ ОПИСАНИЕ
местоположения границ населенных пунктов, территориальных
зон, особо охраняемых природных территорий, зон с особыми
условиями использования территории

железнодорожный разъезд 52 км Совхозного сельсовета Искитимского района
Новосибирской области

(наименование объекта, местоположение границ
 которого описано (далее - объект))

Раздел 1

Сведения об объекте		
N п/п	Характеристики объекта	Описание характеристик
1	2	3
1	Местоположение объекта	Новосибирская область, район Искитимский, сельсовет Совхозный, железнодорожный разъезд 52 км
2	Площадь объекта +/- величина погрешности определения площади (Р +/- Дельта Р)	38879кв.м ± 69кв.м
3	Иные характеристики объекта	—

Раздел 2

Сведения о местоположении границ объекта					
1. Система координат МСК НСО, зона 4					
2. Сведения о характерных точках границ объекта					
Обозначение характерных точек границ	Координаты, м		Метод определения координат характерной точки	Средняя квадратическая погрешность положения характерной точки (Mt), м	Описание обозначения точки на местности (при наличии)
	X	Y			
1	2	3	4	5	6
1	447756,01	4218727,75	Геодезический метод	0,10	—
2	447778,49	4218704,51	Геодезический метод	0,10	—
3	447828,92	4218648,06	Геодезический метод	0,10	—
4	447834,34	4218652,24	Геодезический метод	0,10	—
5	447860,49	4218621,09	Геодезический метод	0,10	—
6	447905,13	4218572,14	Геодезический метод	0,10	—
7	447932,59	4218547,43	Геодезический метод	0,10	—
8	447951,12	4218525,00	Геодезический метод	0,10	—
9	447966,60	4218507,17	Геодезический метод	0,10	—
10	447991,70	4218487,60	Геодезический метод	0,10	—
11	447997,07	4218481,62	Геодезический метод	0,10	—
12	448014,73	4218461,54	Геодезический метод	0,10	—
13	448018,09	4218464,72	Геодезический метод	0,10	—
14	448052,28	4218485,88	Геодезический метод	0,10	—
15	448063,80	4218497,74	Геодезический метод	0,10	—
16	448093,55	4218465,49	Геодезический метод	0,10	—
17	448094,30	4218464,57	Геодезический метод	0,10	—
18	448098,47	4218460,96	Геодезический метод	0,10	—
19	448101,53	4218458,50	Геодезический метод	0,10	—
20	448101,28	4218458,21	Геодезический метод	0,10	—
21	448104,10	4218454,94	Геодезический метод	0,10	—
22	448111,44	4218448,46	Геодезический метод	0,10	—
23	448115,13	4218445,21	Геодезический метод	0,10	—
24	448114,62	4218444,62	Геодезический метод	0,10	—
25	448116,15	4218440,13	Геодезический метод	0,10	—
26	448135,43	4218418,54	Геодезический метод	0,10	—
27	448136,38	4218418,75	Геодезический метод	0,10	—
28	448141,49	4218414,03	Геодезический метод	0,10	—
29	448166,31	4218389,52	Геодезический метод	0,10	—
30	448185,07	4218369,45	Геодезический метод	0,10	—
31	448197,65	4218355,94	Геодезический метод	0,10	—
32	448221,26	4218378,29	Геодезический метод	0,10	—
33	448221,95	4218377,65	Геодезический метод	0,10	—
34	448223,93	4218375,38	Геодезический метод	0,10	—
35	448228,07	4218379,37	Геодезический метод	0,10	—
36	448226,09	4218381,64	Геодезический метод	0,10	—
37	448225,63	4218382,39	Геодезический метод	0,10	—
38	448237,77	4218393,90	Геодезический метод	0,10	—
39	448203,13	4218430,52	Геодезический метод	0,10	—
40	448178,90	4218455,07	Геодезический метод	0,10	—
41	448175,18	4218458,48	Геодезический метод	0,10	—
42	448152,15	4218480,49	Геодезический метод	0,10	—
43	448152,66	4218480,92	Геодезический метод	0,10	—
44	448138,23	4218496,23	Геодезический метод	0,10	—
45	448135,32	4218498,77	Геодезический метод	0,10	—
46	448133,94	4218499,79	Геодезический метод	0,10	—
47	448129,11	4218503,35	Геодезический метод	0,10	—
48	448120,13	4218510,56	Геодезический метод	0,10	—
49	448096,99	4218534,82	Геодезический метод	0,10	—
50	448096,19	4218536,70	Геодезический метод	0,10	—
51	448076,81	4218557,29	Геодезический метод	0,10	—
52	448075,14	4218555,92	Геодезический метод	0,10	—

53	448060,08	4218571,42	Геодезический метод	0,10	—
54	448056,97	4218575,64	Геодезический метод	0,10	—
55	448047,19	4218588,90	Геодезический метод	0,10	—
56	448046,06	4218590,09	Геодезический метод	0,10	—
57	448053,96	4218598,25	Геодезический метод	0,10	—
58	448037,90	4218616,32	Геодезический метод	0,10	—
59	448027,15	4218627,26	Геодезический метод	0,10	—
60	448024,70	4218624,82	Геодезический метод	0,10	—
61	448022,53	4218627,71	Геодезический метод	0,10	—
62	448021,20	4218629,46	Геодезический метод	0,10	—
63	448019,59	4218628,10	Геодезический метод	0,10	—
64	448016,27	4218631,99	Геодезический метод	0,10	—
65	448002,67	4218647,42	Геодезический метод	0,10	—
66	447996,85	4218648,99	Геодезический метод	0,10	—
67	447986,52	4218640,12	Геодезический метод	0,10	—
68	447980,10	4218634,21	Геодезический метод	0,10	—
69	447958,46	4218658,03	Геодезический метод	0,10	—
70	447953,37	4218659,79	Геодезический метод	0,10	—
71	447940,31	4218644,10	Геодезический метод	0,10	—
72	447930,83	4218641,44	Геодезический метод	0,10	—
73	447922,25	4218647,92	Геодезический метод	0,10	—
74	447916,70	4218640,88	Геодезический метод	0,10	—
75	447913,77	4218642,79	Геодезический метод	0,10	—
76	447903,36	4218650,81	Геодезический метод	0,10	—
77	447891,45	4218659,70	Геодезический метод	0,10	—
78	447891,93	4218662,25	Геодезический метод	0,10	—
79	447871,19	4218679,71	Геодезический метод	0,10	—
80	447866,70	4218675,90	Геодезический метод	0,10	—
81	447850,51	4218686,88	Геодезический метод	0,10	—
82	447852,53	4218691,65	Геодезический метод	0,10	—
83	447801,15	4218710,35	Геодезический метод	0,10	—
84	447756,55	4218727,60	Геодезический метод	0,10	—
1	447756,01	4218727,75	Геодезический метод	0,10	—

3. Сведения о характерных точках части (частей) границы объекта

Обозначение характерных точек части границы	Координаты, м		Метод определения координат характерной точки	Средняя квадратическая погрешность положения характерной точки (Mt), м	Описание обозначения точки на местности (при наличии)
	X	Y			
1	2	3	4	5	6
Часть № —					
—	—	—	—	—	—

Раздел 3

Сведения о местоположении измененных (уточненных) границ объекта							
1. Система координат МСК НСО, зона 4 _____							
2. Сведения о характерных точках границ объекта							
Обозначение характерных точек границ	Существующие координаты, м		Измененные (уточненные) координаты, м		Метод определения координат характерной точки	Средняя квадратическая погрешность положения характерной точки (Mt), м	Описание обозначения точки на местности (при наличии)
	X	Y	X	Y			
1	2	3	4	5	6	7	8
–	–	–	–	–	–	–	–
3. Сведения о характерных точках части (частей) границы объекта							
Обозначение характерных точек границ	Существующие координаты, м		Измененные (уточненные) координаты, м		Метод определения координат характерной точки	Средняя квадратическая погрешность положения характерной точки (Mt), м	Описание обозначения точки на местности (при наличии)
	X	Y	X	Y			
1	2	3	4	5	6	7	8
Часть № –							
–	–	–	–	–	–	–	–

ТЕКСТОВОЕ ОПИСАНИЕ
местоположения границ населенных пунктов,
территориальных зон

Прохождение границы		Описание прохождения границы
от точки	до точки	
1	2	3
–	–	–

ГРАФИЧЕСКОЕ ОПИСАНИЕ
местоположения границ населенных пунктов, территориальных
зон, особо охраняемых природных территорий, зон с особыми
условиями использования территории

поселок Маяк Совхозного сельсовета Искитимского района Новосибирской области

(наименование объекта, местоположение границ
которого описано (далее - объект))

Раздел 1

Сведения об объекте		
№ п/п	Характеристики объекта	Описание характеристик
1	2	3
1	Местоположение объекта	Новосибирская область, район Искитимский, сельсовет Совхозный, поселок Маяк
2	Площадь объекта +/- величина погрешности определения площади (Р +/- Дельта Р)	723612 кв.м ± 298 кв.м
3	Иные характеристики объекта	—

Раздел 2

Сведения о местоположении границ объекта					
1. Система координат МСК НСО, зона 4					
2. Сведения о характерных точках границ объекта					
Обозначение характерных точек границ	Координаты, м		Метод определения координат характерной точки	Средняя квадратическая погрешность положения характерной точки (Mt), м	Описание обозначения точки на местности (при наличии)
	X	Y			
1	2	3	4	5	6
1	450666,75	4212208,76	Геодезический метод	0,10	—
2	450645,79	4212167,64	Геодезический метод	0,10	—
3	450595,46	4212117,30	Геодезический метод	0,10	—
4	450483,70	4212050,28	Геодезический метод	0,10	—
5	450240,06	4211923,28	Геодезический метод	0,10	—
6	450218,46	4211907,28	Геодезический метод	0,10	—
7	450206,46	4211892,08	Геодезический метод	0,10	—
8	450201,66	4211867,28	Геодезический метод	0,10	—
9	450200,67	4211834,03	Геодезический метод	0,10	—
10	450200,06	4211813,69	Геодезический метод	0,10	—
11	450194,46	4211791,27	Геодезический метод	0,10	—
12	450181,16	4211715,29	Геодезический метод	0,10	—
13	450177,65	4211695,27	Геодезический метод	0,10	—
14	450158,46	4211585,15	Геодезический метод	0,10	—
15	450154,46	4211549,95	Геодезический метод	0,10	—
16	450142,46	4211521,94	Геодезический метод	0,10	—
17	450128,86	4211503,54	Геодезический метод	0,10	—
18	450098,46	4211475,54	Геодезический метод	0,10	—
19	450127,98	4211474,28	Геодезический метод	0,10	—
20	450270,49	4211438,12	Геодезический метод	0,10	—
21	450316,18	4211425,60	Геодезический метод	0,10	—
22	450397,23	4211397,14	Геодезический метод	0,10	—
23	450468,44	4211371,05	Геодезический метод	0,10	—
24	450579,01	4211321,74	Геодезический метод	0,10	—
25	450659,53	4211304,58	Геодезический метод	0,10	—
26	450679,32	4211332,21	Геодезический метод	0,10	—
27	450720,80	4211276,41	Геодезический метод	0,10	—
28	450797,81	4211257,51	Геодезический метод	0,10	—
29	450848,81	4211253,37	Геодезический метод	0,10	—
30	450948,80	4211258,95	Геодезический метод	0,10	—
31	450987,22	4211212,34	Геодезический метод	0,10	—
32	451020,48	4211117,05	Геодезический метод	0,10	—
33	451123,20	4211023,33	Геодезический метод	0,10	—
34	451139,67	4210931,89	Геодезический метод	0,10	—
35	451098,37	4210924,44	Геодезический метод	0,10	—
36	451061,40	4210866,68	Геодезический метод	0,10	—
37	451059,04	4210861,22	Геодезический метод	0,10	—
38	450970,03	4210815,42	Геодезический метод	0,10	—
39	450994,14	4210799,55	Геодезический метод	0,10	—
40	451038,84	4210770,14	Геодезический метод	0,10	—
41	451094,46	4210753,47	Геодезический метод	0,10	—
42	451128,84	4210779,42	Геодезический метод	0,10	—
43	451169,46	4210810,08	Геодезический метод	0,10	—
44	451178,73	4210827,81	Геодезический метод	0,10	—
45	451141,68	4211033,53	Геодезический метод	0,10	—
46	451037,70	4211128,42	Геодезический метод	0,10	—
47	451004,92	4211222,30	Геодезический метод	0,10	—
48	450957,79	4211279,49	Геодезический метод	0,10	—
49	450849,07	4211273,42	Геодезический метод	0,10	—
50	450799,46	4211277,55	Геодезический метод	0,10	—
51	450732,56	4211294,12	Геодезический метод	0,10	—
52	450704,89	4211331,34	Геодезический метод	0,10	—

53	450708,48	4211336,33	Геодезический метод	0,10	—
54	450772,30	4211425,05	Геодезический метод	0,10	—
55	450783,72	4211448,38	Геодезический метод	0,10	—
56	450802,38	4211469,15	Геодезический метод	0,10	—
57	450872,70	4211537,40	Геодезический метод	0,10	—
58	450887,27	4211552,99	Геодезический метод	0,10	—
59	450894,96	4211549,63	Геодезический метод	0,10	—
60	450898,70	4211555,00	Геодезический метод	0,10	—
61	450898,38	4211557,35	Геодезический метод	0,10	—
62	450921,39	4211594,32	Геодезический метод	0,10	—
63	450964,88	4211657,67	Геодезический метод	0,10	—
64	450967,24	4211661,37	Геодезический метод	0,10	—
65	450940,93	4211682,61	Геодезический метод	0,10	—
66	450925,43	4211697,93	Геодезический метод	0,10	—
67	450928,49	4211702,23	Геодезический метод	0,10	—
68	450914,77	4211709,63	Геодезический метод	0,10	—
69	450911,97	4211711,59	Геодезический метод	0,10	—
70	450897,43	4211721,81	Геодезический метод	0,10	—
71	450889,89	4211723,80	Геодезический метод	0,10	—
72	450879,00	4211726,43	Геодезический метод	0,10	—
73	450874,44	4211727,52	Геодезический метод	0,10	—
74	450884,46	4211738,56	Геодезический метод	0,10	—
75	450901,89	4211770,37	Геодезический метод	0,10	—
76	450886,24	4211786,08	Геодезический метод	0,10	—
77	450877,47	4211795,33	Геодезический метод	0,10	—
78	450860,67	4211802,02	Геодезический метод	0,10	—
79	450849,03	4211808,78	Геодезический метод	0,10	—
80	450834,74	4211812,08	Геодезический метод	0,10	—
81	450826,26	4211795,95	Геодезический метод	0,10	—
82	450814,02	4211802,55	Геодезический метод	0,10	—
83	450827,53	4211816,30	Геодезический метод	0,10	—
84	450813,66	4211837,07	Геодезический метод	0,10	—
85	450799,82	4211846,69	Геодезический метод	0,10	—
86	450794,77	4211848,42	Геодезический метод	0,10	—
87	450782,41	4211858,64	Геодезический метод	0,10	—
88	450778,46	4211868,91	Геодезический метод	0,10	—
89	450774,75	4211876,36	Геодезический метод	0,10	—
90	450753,51	4211883,17	Геодезический метод	0,10	—
91	450742,08	4211890,58	Геодезический метод	0,10	—
92	450731,77	4211906,87	Геодезический метод	0,10	—
93	450747,49	4211923,97	Геодезический метод	0,10	—
94	450766,57	4211921,88	Геодезический метод	0,10	—
95	450780,01	4211910,86	Геодезический метод	0,10	—
96	450807,15	4211940,50	Геодезический метод	0,10	—
97	450814,84	4211948,90	Геодезический метод	0,10	—
98	450807,28	4211958,16	Геодезический метод	0,10	—
99	450800,65	4211948,09	Геодезический метод	0,10	—
100	450799,02	4211948,99	Геодезический метод	0,10	—
101	450760,67	4211970,08	Геодезический метод	0,10	—
102	450756,65	4211979,33	Геодезический метод	0,10	—
103	450742,18	4211986,06	Геодезический метод	0,10	—
104	450710,01	4211988,94	Геодезический метод	0,10	—
105	450693,01	4211950,77	Геодезический метод	0,10	—
106	450684,56	4212038,08	Геодезический метод	0,10	—
107	450684,56	4212038,09	Геодезический метод	0,10	—
108	450710,86	4212038,93	Геодезический метод	0,10	—
109	450735,86	4212039,74	Геодезический метод	0,10	—
110	450760,86	4212040,56	Геодезический метод	0,10	—
111	450765,30	4212040,71	Геодезический метод	0,10	—
112	450795,41	4212074,20	Геодезический метод	0,10	—
113	450786,94	4212081,39	Геодезический метод	0,10	—
114	450766,48	4212098,74	Геодезический метод	0,10	—
115	450723,22	4212135,45	Геодезический метод	0,10	—
116	450699,81	4212155,31	Геодезический метод	0,10	—
117	450717,81	4212176,66	Геодезический метод	0,10	—
118	450709,16	4212183,61	Геодезический метод	0,10	—
119	450686,91	4212194,72	Геодезический метод	0,10	—

1	450666,75	4212208,76	Геодезический метод	0,10	—
120	450502,46	4212457,97	Геодезический метод	0,10	—
121	450488,13	4212452,92	Геодезический метод	0,10	—
122	450439,05	4212435,60	Геодезический метод	0,10	—
123	450449,21	4212412,17	Геодезический метод	0,10	—
124	450481,28	4212338,30	Геодезический метод	0,10	—
125	450484,79	4212325,42	Геодезический метод	0,10	—
126	450489,87	4212306,80	Геодезический метод	0,10	—
127	450487,58	4212278,16	Геодезический метод	0,10	—
128	450481,28	4212248,39	Геодезический метод	0,10	—
129	450484,14	4212230,63	Геодезический метод	0,10	—
130	450514,49	4212185,96	Геодезический метод	0,10	—
131	450517,80	4212178,93	Геодезический метод	0,10	—
132	450523,65	4212166,49	Геодезический метод	0,10	—
133	450496,74	4212138,99	Геодезический метод	0,10	—
134	450483,57	4212142,43	Геодезический метод	0,10	—
135	450472,69	4212153,31	Геодезический метод	0,10	—
136	450454,36	4212187,10	Геодезический метод	0,10	—
137	450442,33	4212220,89	Геодезический метод	0,10	—
138	450432,03	4212258,13	Геодезический метод	0,10	—
139	450445,20	4212272,44	Геодезический метод	0,10	—
140	450446,91	4212291,34	Геодезический метод	0,10	—
141	450446,35	4212305,08	Геодезический метод	0,10	—
142	450434,31	4212330,28	Геодезический метод	0,10	—
143	450433,17	4212347,46	Геодезический метод	0,10	—
144	450434,31	4212381,24	Геодезический метод	0,10	—
145	450423,43	4212401,29	Геодезический метод	0,10	—
146	450402,82	4212405,87	Геодезический метод	0,10	—
147	450396,61	4212424,07	Геодезический метод	0,10	—
148	450381,95	4212420,93	Геодезический метод	0,10	—
149	450338,88	4212411,72	Геодезический метод	0,10	—
150	450339,25	4212409,89	Геодезический метод	0,10	—
151	450350,71	4212358,91	Геодезический метод	0,10	—
152	450348,41	4212313,10	Геодезический метод	0,10	—
153	450357,01	4212280,45	Геодезический метод	0,10	—
154	450348,99	4212256,98	Геодезический метод	0,10	—
155	450331,57	4212259,98	Геодезический метод	0,10	—
156	450322,04	4212255,79	Геодезический метод	0,10	—
157	450312,33	4212250,68	Геодезический метод	0,10	—
158	450308,33	4212239,22	Геодезический метод	0,10	—
159	450287,71	4212214,02	Геодезический метод	0,10	—
160	450281,98	4212204,29	Геодезический метод	0,10	—
161	450282,55	4212187,10	Геодезический метод	0,10	—
162	450265,78	4212179,73	Геодезический метод	0,10	—
163	450259,07	4212176,79	Геодезический метод	0,10	—
164	450238,45	4212158,47	Геодезический метод	0,10	—
165	450231,59	4212176,23	Геодезический метод	0,10	—
166	450226,43	4212224,33	Геодезический метод	0,10	—
167	450227,53	4212280,29	Геодезический метод	0,10	—
168	450222,24	4212282,44	Геодезический метод	0,10	—
169	450218,20	4212282,67	Геодезический метод	0,10	—
170	450216,97	4212293,02	Геодезический метод	0,10	—
171	450219,56	4212293,24	Геодезический метод	0,10	—
172	450216,80	4212304,35	Геодезический метод	0,10	—
173	450209,67	4212333,12	Геодезический метод	0,10	—
174	450171,74	4212323,89	Геодезический метод	0,10	—
175	450164,50	4212322,13	Геодезический метод	0,10	—
176	450099,01	4212306,19	Геодезический метод	0,10	—
177	450104,77	4212270,51	Геодезический метод	0,10	—
178	450106,80	4212256,72	Геодезический метод	0,10	—
179	450106,45	4212224,05	Геодезический метод	0,10	—
180	450105,60	4212145,35	Геодезический метод	0,10	—
181	450093,46	4212102,83	Геодезический метод	0,10	—
182	450102,77	4212104,17	Геодезический метод	0,10	—
183	450100,27	4212097,75	Геодезический метод	0,10	—
184	450082,38	4212051,74	Геодезический метод	0,10	—

185	450068,65	4212016,40	Геодезический метод	0,10	—
186	450060,98	4212017,19	Геодезический метод	0,10	—
187	450059,73	4212014,13	Геодезический метод	0,10	—
188	450073,93	4212016,17	Геодезический метод	0,10	—
189	450053,86	4211965,48	Геодезический метод	0,10	—
190	450049,38	4211954,20	Геодезический метод	0,10	—
191	450042,24	4211955,77	Геодезический метод	0,10	—
192	450033,27	4211913,55	Геодезический метод	0,10	—
193	450017,02	4211898,55	Геодезический метод	0,10	—
194	449996,99	4211901,69	Геодезический метод	0,10	—
195	449989,23	4211852,29	Геодезический метод	0,10	—
196	450007,84	4211849,37	Геодезический метод	0,10	—
197	450000,30	4211821,04	Геодезический метод	0,10	—
198	449972,72	4211717,14	Геодезический метод	0,10	—
199	449968,77	4211702,25	Геодезический метод	0,10	—
200	449975,76	4211701,29	Геодезический метод	0,10	—
201	449963,76	4211643,72	Геодезический метод	0,10	—
202	449951,91	4211645,57	Геодезический метод	0,10	—
203	449943,38	4211596,29	Геодезический метод	0,10	—
204	449929,37	4211587,38	Геодезический метод	0,10	—
205	449922,97	4211558,25	Геодезический метод	0,10	—
206	449935,74	4211552,15	Геодезический метод	0,10	—
207	449950,77	4211544,95	Геодезический метод	0,10	—
208	449952,86	4211543,87	Геодезический метод	0,10	—
209	449950,23	4211531,60	Геодезический метод	0,10	—
210	449943,73	4211494,48	Геодезический метод	0,10	—
211	449873,19	4211509,64	Геодезический метод	0,10	—
212	449795,87	4211451,78	Геодезический метод	0,10	—
213	449855,68	4211371,87	Геодезический метод	0,10	—
214	449874,44	4211346,80	Геодезический метод	0,10	—
215	450043,23	4211473,08	Геодезический метод	0,10	—
216	450100,72	4211518,27	Геодезический метод	0,10	—
217	450120,20	4211565,16	Геодезический метод	0,10	—
218	450143,65	4211629,40	Геодезический метод	0,10	—
219	450151,47	4211632,74	Геодезический метод	0,10	—
220	450150,61	4211634,76	Геодезический метод	0,10	—
221	450155,01	4211686,68	Геодезический метод	0,10	—
222	450155,01	4211688,88	Геодезический метод	0,10	—
223	450166,74	4211755,19	Геодезический метод	0,10	—
224	450166,74	4211757,39	Геодезический метод	0,10	—
225	450183,73	4211821,84	Геодезический метод	0,10	—
226	450183,87	4211824,04	Геодезический метод	0,10	—
227	450197,14	4211908,64	Геодезический метод	0,10	—
228	450260,77	4211953,20	Геодезический метод	0,10	—
229	450266,06	4211956,11	Геодезический метод	0,10	—
230	450466,02	4212065,91	Геодезический метод	0,10	—
231	450579,39	4212131,07	Геодезический метод	0,10	—
232	450632,53	4212179,89	Геодезический метод	0,10	—
233	450641,37	4212197,26	Геодезический метод	0,10	—
234	450627,89	4212228,32	Геодезический метод	0,10	—
120	450502,46	4212457,97	Геодезический метод	0,10	—
235	450353,68	4212250,97	Геодезический метод	0,10	—
236	450362,90	4212234,47	Геодезический метод	0,10	—
237	450370,32	4212216,89	Геодезический метод	0,10	—
238	450374,75	4212207,15	Геодезический метод	0,10	—
239	450373,61	4212181,38	Геодезический метод	0,10	—
240	450377,62	4212161,90	Геодезический метод	0,10	—
241	450379,34	4212142,43	Геодезический метод	0,10	—
242	450375,33	4212125,82	Геодезический метод	0,10	—
243	450382,77	4212111,50	Геодезический метод	0,10	—
244	450380,49	4212102,34	Геодезический метод	0,10	—
245	450367,31	4212101,19	Геодезический метод	0,10	—
246	450357,57	4212110,93	Геодезический метод	0,10	—
247	450335,81	4212133,27	Геодезический метод	0,10	—
248	450323,79	4212141,30	Геодезический метод	0,10	—
249	450310,61	4212138,44	Геодезический метод	0,10	—

250	450296,30	4212125,26	Геодезический метод	0,10	—
251	450284,85	4212129,85	Геодезический метод	0,10	—
252	450287,71	4212143,59	Геодезический метод	0,10	—
253	450303,17	4212180,80	Геодезический метод	0,10	—
254	450322,64	4212228,91	Геодезический метод	0,10	—
255	450332,95	4212244,38	Геодезический метод	0,10	—
256	450335,84	4212250,59	Геодезический метод	0,10	—
235	450353,68	4212250,97	Геодезический метод	0,10	—

3. Сведения о характерных точках части (частей) границы объекта

Обозначение характерных точек части границы	Координаты, м		Метод определения координат характерной точки	Средняя квадратическая погрешность положения характерной точки (Mt), м	Описание обозначения точки на местности (при наличии)
	X	Y			
1	2	3	4	5	6
Часть № —					
—	—	—	—	—	—

1. Система координат МСК НСО, зона 4

Обозначение характерных точек границ	Существующие координаты, м		Измененные (уточненные) координаты, м		Метод определения координат характерной точки	Средняя квадратическая погрешность положения характерной точки (Mt), м	Описание обозначения точки на местности (при наличии)
	X	Y	X	Y			
1	2	3	4	5	6	7	8
—	—	—	—	—	—	—	—

Обозначение характерных точек границ	Существующие координаты, м		Измененные (уточненные) координаты, м		Метод определения координат характерной точки	Средняя квадратическая погрешность положения характерной точки (Mt), м	Описание обозначения точки на местности (при наличии)
	X	Y	X	Y			
1	2	3	4	5	6	7	8

-	-	-	-	-	-	-	-
---	---	---	---	---	---	---	---

ТЕКСТОВОЕ ОПИСАНИЕ
местоположения границ населенных пунктов,
территориальных зон

Прохождение границы		Описание прохождения границы
от точки	до точки	
1	2	3
—	—	—

ГРАФИЧЕСКОЕ ОПИСАНИЕ
местоположения границ населенных пунктов, территориальных
зон, особо охраняемых природных территорий, зон с особыми
условиями использования территории

поселок Санаторный Совхозного сельсовета Искитимского района Новосибирской области

(наименование объекта, местоположение границ
 которого описано (далее - объект))

Раздел 1

Сведения об объекте		
N п/п	Характеристики объекта	Описание характеристик
1	2	3
1	Местоположение объекта	Новосибирская область, район Искитимский, сельсовет Совхозный, поселок Санаторный
2	Площадь объекта +/- величина погрешности определения площади (Р +/- Дельта Р)	56055кв.м ± 83кв.м
3	Иные характеристики объекта	—

Раздел 2

Сведения о местоположении границ объекта					
1. Система координат МСК НСО, зона 4					
2. Сведения о характерных точках границ объекта					
Обозначение характерных точек границ	Координаты, м		Метод определения координат характерной точки	Средняя квадратическая погрешность положения характерной точки (Mt), м	Описание обозначения точки на местности (при наличии)
	X	Y			
1	2	3	4	5	6
1	451325,49	4203423,37	Геодезический метод	0,10	—
2	451320,14	4203421,25	Геодезический метод	0,10	—
3	451316,61	4203419,90	Геодезический метод	0,10	—
4	451302,70	4203414,55	Геодезический метод	0,10	—
5	451283,93	4203412,44	Геодезический метод	0,10	—
6	451270,65	4203405,50	Геодезический метод	0,10	—
7	451271,10	4203404,34	Геодезический метод	0,10	—
8	451266,86	4203402,60	Геодезический метод	0,10	—
9	451259,10	4203391,99	Геодезический метод	0,10	—
10	451258,72	4203392,51	Геодезический метод	0,10	—
11	451250,65	4203391,10	Геодезический метод	0,10	—
12	451251,85	4203380,18	Геодезический метод	0,10	—
13	451234,29	4203373,50	Геодезический метод	0,10	—
14	451229,87	4203373,45	Геодезический метод	0,10	—
15	451230,36	4203363,80	Геодезический метод	0,10	—
16	451231,13	4203348,78	Геодезический метод	0,10	—
17	451231,78	4203333,66	Геодезический метод	0,10	—
18	451236,15	4203332,69	Геодезический метод	0,10	—
19	451238,66	4203332,40	Геодезический метод	0,10	—
20	451247,93	4203328,92	Геодезический метод	0,10	—
21	451251,56	4203329,38	Геодезический метод	0,10	—
22	451255,79	4203325,72	Геодезический метод	0,10	—
23	451251,76	4203317,80	Геодезический метод	0,10	—
24	451251,48	4203312,96	Геодезический метод	0,10	—
25	451250,54	4203310,66	Геодезический метод	0,10	—
26	451248,96	4203310,84	Геодезический метод	0,10	—
27	451248,69	4203309,94	Геодезический метод	0,10	—
28	451242,10	4203291,51	Геодезический метод	0,10	—
29	451241,69	4203290,34	Геодезический метод	0,10	—
30	451239,91	4203285,99	Геодезический метод	0,10	—
31	451237,87	4203286,82	Геодезический метод	0,10	—
32	451230,30	4203267,48	Геодезический метод	0,10	—
33	451204,90	4203271,61	Геодезический метод	0,10	—
34	451204,68	4203277,11	Геодезический метод	0,10	—
35	451198,30	4203278,95	Геодезический метод	0,10	—
36	451180,56	4203282,52	Геодезический метод	0,10	—
37	451180,30	4203276,28	Геодезический метод	0,10	—
38	451178,66	4203230,70	Геодезический метод	0,10	—
39	451178,59	4203229,77	Геодезический метод	0,10	—
40	451177,08	4203221,90	Геодезический метод	0,10	—
41	451134,34	4203226,61	Геодезический метод	0,10	—
42	451134,32	4203218,13	Геодезический метод	0,10	—
43	451131,92	4203207,31	Геодезический метод	0,10	—
44	451149,68	4203195,65	Геодезический метод	0,10	—
45	451153,98	4203191,14	Геодезический метод	0,10	—
46	451202,05	4203140,04	Геодезический метод	0,10	—
47	451216,51	4203124,34	Геодезический метод	0,10	—
48	451201,88	4203132,96	Геодезический метод	0,10	—
49	451179,25	4203102,30	Геодезический метод	0,10	—
50	451184,56	4203084,48	Геодезический метод	0,10	—
51	451193,86	4203087,85	Геодезический метод	0,10	—

52	451197,47	4203084,99	Геодезический метод	0,10	—
53	451192,81	4203085,16	Геодезический метод	0,10	—
54	451188,30	4203083,24	Геодезический метод	0,10	—
55	451190,24	4203078,71	Геодезический метод	0,10	—
56	451186,64	4203077,17	Геодезический метод	0,10	—
57	451187,56	4203075,01	Геодезический метод	0,10	—
58	451185,83	4203071,93	Геодезический метод	0,10	—
59	451188,49	4203063,95	Геодезический метод	0,10	—
60	451190,05	4203060,30	Геодезический метод	0,10	—
61	451191,75	4203056,34	Геодезический метод	0,10	—
62	451196,29	4203047,18	Геодезический метод	0,10	—
63	451197,82	4203043,49	Геодезический метод	0,10	—
64	451200,50	4203044,60	Геодезический метод	0,10	—
65	451208,18	4203041,01	Геодезический метод	0,10	—
66	451214,12	4203041,46	Геодезический метод	0,10	—
67	451219,15	4203039,36	Геодезический метод	0,10	—
68	451224,47	4203038,98	Геодезический метод	0,10	—
69	451239,63	4203035,45	Геодезический метод	0,10	—
70	451246,13	4203035,91	Геодезический метод	0,10	—
71	451248,92	4203035,29	Геодезический метод	0,10	—
72	451257,23	4203037,85	Геодезический метод	0,10	—
73	451258,51	4203039,24	Геодезический метод	0,10	—
74	451270,42	4203043,80	Геодезический метод	0,10	—
75	451284,07	4203057,42	Геодезический метод	0,10	—
76	451269,65	4203079,98	Геодезический метод	0,10	—
77	451265,39	4203080,93	Геодезический метод	0,10	—
78	451267,07	4203088,22	Геодезический метод	0,10	—
79	451260,25	4203092,83	Геодезический метод	0,10	—
80	451255,77	4203094,62	Геодезический метод	0,10	—
81	451245,13	4203095,82	Геодезический метод	0,10	—
82	451239,12	4203095,96	Геодезический метод	0,10	—
83	451240,30	4203100,98	Геодезический метод	0,10	—
84	451232,73	4203126,41	Геодезический метод	0,10	—
85	451256,60	4203111,51	Геодезический метод	0,10	—
86	451275,58	4203085,72	Геодезический метод	0,10	—
87	451292,42	4203062,83	Геодезический метод	0,10	—
88	451301,97	4203049,85	Геодезический метод	0,10	—
89	451308,00	4203041,67	Геодезический метод	0,10	—
90	451344,11	4203068,51	Геодезический метод	0,10	—
91	451367,80	4203074,20	Геодезический метод	0,10	—
92	451383,02	4203085,97	Геодезический метод	0,10	—
93	451396,14	4203092,46	Геодезический метод	0,10	—
94	451410,26	4203100,61	Геодезический метод	0,10	—
95	451423,04	4203111,96	Геодезический метод	0,10	—
96	451431,51	4203120,23	Геодезический метод	0,10	—
97	451448,14	4203134,99	Геодезический метод	0,10	—
98	451453,76	4203139,99	Геодезический метод	0,10	—
99	451445,82	4203150,43	Геодезический метод	0,10	—
100	451433,96	4203141,15	Геодезический метод	0,10	—
101	451424,47	4203149,68	Геодезический метод	0,10	—
102	451404,40	4203149,19	Геодезический метод	0,10	—
103	451376,20	4203179,54	Геодезический метод	0,10	—
104	451366,15	4203179,74	Геодезический метод	0,10	—
105	451349,41	4203207,71	Геодезический метод	0,10	—
106	451347,73	4203212,33	Геодезический метод	0,10	—
107	451335,36	4203227,39	Геодезический метод	0,10	—
108	451329,87	4203234,58	Геодезический метод	0,10	—
109	451324,05	4203236,70	Геодезический метод	0,10	—
110	451313,31	4203250,12	Геодезический метод	0,10	—
111	451298,22	4203265,55	Геодезический метод	0,10	—
112	451295,80	4203263,00	Геодезический метод	0,10	—
113	451295,54	4203263,30	Геодезический метод	0,10	—
114	451286,57	4203270,41	Геодезический метод	0,10	—
115	451280,14	4203269,48	Геодезический метод	0,10	—
116	451265,73	4203272,30	Геодезический метод	0,10	—
117	451245,12	4203282,11	Геодезический метод	0,10	—
118	451245,65	4203283,13	Геодезический метод	0,10	—

119	451253,57	4203300,02	Геодезический метод	0,10	—
120	451279,71	4203291,02	Геодезический метод	0,10	—
121	451292,13	4203286,74	Геодезический метод	0,10	—
122	451304,21	4203282,58	Геодезический метод	0,10	—
123	451308,36	4203294,34	Геодезический метод	0,10	—
124	451298,63	4203300,81	Геодезический метод	0,10	—
125	451292,81	4203308,70	Геодезический метод	0,10	—
126	451297,12	4203328,87	Геодезический метод	0,10	—
127	451281,07	4203339,17	Геодезический метод	0,10	—
128	451286,78	4203345,86	Геодезический метод	0,10	—
129	451302,39	4203334,73	Геодезический метод	0,10	—
130	451328,20	4203360,84	Геодезический метод	0,10	—
131	451332,27	4203384,00	Геодезический метод	0,10	—
132	451319,66	4203399,66	Геодезический метод	0,10	—
133	451332,01	4203404,50	Геодезический метод	0,10	—
134	451332,17	4203404,57	Геодезический метод	0,10	—
135	451326,05	4203417,35	Геодезический метод	0,10	—
136	451324,76	4203420,05	Геодезический метод	0,10	—
137	451326,53	4203420,75	Геодезический метод	0,10	—
1	451325,49	4203423,37	Геодезический метод	0,10	—
138	451129,70	4203372,99	Геодезический метод	0,10	—
139	451128,39	4203352,24	Геодезический метод	0,10	—
140	451127,40	4203352,36	Геодезический метод	0,10	—
141	451126,62	4203352,47	Геодезический метод	0,10	—
142	451119,78	4203353,35	Геодезический метод	0,10	—
143	451119,04	4203347,80	Геодезический метод	0,10	—
144	451117,28	4203345,95	Геодезический метод	0,10	—
145	451105,10	4203346,78	Геодезический метод	0,10	—
146	451092,60	4203348,26	Геодезический метод	0,10	—
147	451092,83	4203351,11	Геодезический метод	0,10	—
148	451073,75	4203351,07	Геодезический метод	0,10	—
149	451050,51	4203351,03	Геодезический метод	0,10	—
150	451050,72	4203331,11	Геодезический метод	0,10	—
151	451057,52	4203331,27	Геодезический метод	0,10	—
152	451059,45	4203319,93	Геодезический метод	0,10	—
153	451072,42	4203319,91	Геодезический метод	0,10	—
154	451074,71	4203319,91	Геодезический метод	0,10	—
155	451078,00	4203310,07	Геодезический метод	0,10	—
156	451101,40	4203306,17	Геодезический метод	0,10	—
157	451103,74	4203304,86	Геодезический метод	0,10	—
158	451110,49	4203304,94	Геодезический метод	0,10	—
159	451112,34	4203301,95	Геодезический метод	0,10	—
160	451113,40	4203298,88	Геодезический метод	0,10	—
161	451113,61	4203294,30	Геодезический метод	0,10	—
162	451128,52	4203294,74	Геодезический метод	0,10	—
163	451127,94	4203314,70	Геодезический метод	0,10	—
164	451126,85	4203314,62	Геодезический метод	0,10	—
165	451126,70	4203316,81	Геодезический метод	0,10	—
166	451126,26	4203316,86	Геодезический метод	0,10	—
167	451126,26	4203316,87	Геодезический метод	0,10	—
168	451123,95	4203318,10	Геодезический метод	0,10	—
169	451126,85	4203346,92	Геодезический метод	0,10	—
170	451131,61	4203346,94	Геодезический метод	0,10	—
171	451132,96	4203372,90	Геодезический метод	0,10	—
138	451129,70	4203372,99	Геодезический метод	0,10	—
172	450991,86	4203361,17	Геодезический метод	0,10	—
173	450982,31	4203359,75	Геодезический метод	0,10	—
174	450983,18	4203350,83	Геодезический метод	0,10	—
175	450983,83	4203342,47	Геодезический метод	0,10	—
176	450985,52	4203326,77	Геодезический метод	0,10	—
177	451016,43	4203328,42	Геодезический метод	0,10	—
178	451021,67	4203329,94	Геодезический метод	0,10	—
179	451016,74	4203358,73	Геодезический метод	0,10	—
180	451002,69	4203355,00	Геодезический метод	0,10	—
181	450995,13	4203354,19	Геодезический метод	0,10	—

172	450991,86	4203361,17	Геодезический метод	0,10	–
182	451043,94	4203365,94	Геодезический метод	0,10	–
183	451021,60	4203364,52	Геодезический метод	0,10	–
184	451021,48	4203336,99	Геодезический метод	0,10	–
185	451044,18	4203337,70	Геодезический метод	0,10	–
182	451043,94	4203365,94	Геодезический метод	0,10	–

3. Сведения о характерных точках части (частей) границы объекта

Обозначение характерных точек части границы	Координаты, м		Метод определения координат характерной точки	Средняя квадратическая погрешность положения характерной точки (M_t), м	Описание обозначения точки на местности (при наличии)
	X	Y			
1	2	3	4	5	6
Часть № –					
–	–	–	–	–	–

Раздел 3

Сведения о местоположении измененных (уточненных) границ объекта							
1. Система координат МСК НСО, зона 4							
2. Сведения о характерных точках границ объекта							
Обозначение характерных точек границ	Существующие координаты, м		Измененные (уточненные) координаты, м		Метод определения координат характерной точки	Средняя квадратическа я погрешность положения характерной точки (Mt), м	Описание обозначения точки на местности (при наличии)
			X	Y			
1	2	3	4	5	6	7	8
–	–	–	–	–	–	–	–
3. Сведения о характерных точках части (частей) границы объекта							
Обозначение характерных точек границ	Существующие координаты, м		Измененные (уточненные) координаты, м		Метод определения координат характерной точки	Средняя квадратическа я погрешность положения характерной точки (Mt), м	Описание обозначения точки на местности (при наличии)
			X	Y			
1	2	3	4	5	6	7	8
Часть № –							
–	–	–	–	–	–	–	–

ТЕКСТОВОЕ ОПИСАНИЕ
местоположения границ населенных пунктов,
территориальных зон

Прохождение границы		Описание прохождения границы
от точки	до точки	
1	2	3
—	—	—

ГРАФИЧЕСКОЕ ОПИСАНИЕ
местоположения границ населенных пунктов, территориальных
зон, особо охраняемых природных территорий, зон с особыми
условиями использования территории

разъезд Казарма 45 км Совхозного сельсовета Искитимского района Новосибирской области

(наименование объекта, местоположение границ
 которого описано (далее - объект))

Раздел 1

Сведения об объекте		
N п/п	Характеристики объекта	Описание характеристик
1	2	3
1	Местоположение объекта	Новосибирская область, район Искитимский, сельсовет Совхозный, разъезд Казарма 45 км
2	Площадь объекта +/- величина погрешности определения площади (Р +/- Дельта Р)	47213 кв.м ± 76 кв.м
3	Иные характеристики объекта	—

Раздел 2

Сведения о местоположении границ объекта					
1. Система координат <u>МСК НСО, зона 4</u>					
2. Сведения о характерных точках границ объекта					
Обозначение характерных точек границ	Координаты, м		Метод определения координат характерной точки	Средняя квадратическая погрешность положения характерной точки (Mt), м	Описание обозначения точки на местности (при наличии)
	X	Y			
1	2	3	4	5	6
1	453766,88	4215049,07	Геодезический метод	0,10	—
2	453767,76	4215049,10	Геодезический метод	0,10	—
3	453779,66	4215049,45	Геодезический метод	0,10	—
4	453799,56	4215094,05	Геодезический метод	0,10	—
5	453804,96	4215121,56	Геодезический метод	0,10	—
6	453805,80	4215123,19	Геодезический метод	0,10	—
7	453814,61	4215112,62	Геодезический метод	0,10	—
8	453817,84	4215116,62	Геодезический метод	0,10	—
9	453808,45	4215128,38	Геодезический метод	0,10	—
10	453816,21	4215143,48	Геодезический метод	0,10	—
11	453816,60	4215143,27	Геодезический метод	0,10	—
12	453838,36	4215129,15	Геодезический метод	0,10	—
13	453847,42	4215128,53	Геодезический метод	0,10	—
14	453860,01	4215159,36	Геодезический метод	0,10	—
15	453846,08	4215166,45	Геодезический метод	0,10	—
16	453830,27	4215170,58	Геодезический метод	0,10	—
17	453829,94	4215170,14	Геодезический метод	0,10	—
18	453829,76	4215169,90	Геодезический метод	0,10	—
19	453823,89	4215162,01	Геодезический метод	0,10	—
20	453741,80	4215204,15	Геодезический метод	0,10	—
21	453722,74	4215214,34	Геодезический метод	0,10	—
22	453592,35	4215281,62	Геодезический метод	0,10	—
23	453500,48	4215328,10	Геодезический метод	0,10	—
24	453494,96	4215317,30	Геодезический метод	0,10	—
25	453492,91	4215314,33	Геодезический метод	0,10	—
26	453491,11	4215310,75	Геодезический метод	0,10	—
27	453479,20	4215288,52	Геодезический метод	0,10	—
28	453470,92	4215271,02	Геодезический метод	0,10	—
29	453460,75	4215251,30	Геодезический метод	0,10	—
30	453454,73	4215239,20	Геодезический метод	0,10	—
31	453453,26	4215235,45	Геодезический метод	0,10	—
32	453448,26	4215218,19	Геодезический метод	0,10	—
1	453766,88	4215049,07	Геодезический метод	0,10	—
3. Сведения о характерных точках части (частей) границы объекта					
Обозначение характерных точек части границы	Координаты, м		Метод определения координат характерной точки	Средняя квадратическая погрешность положения характерной точки (Mt), м	Описание обозначения точки на местности (при наличии)
	X	Y			
1	2	3	4	5	6
Часть № —					
—	—	—	—	—	—

Раздел 3

Сведения о местоположении измененных (уточненных) границ объекта							
1. Система координат <u>МСК НСО, зона 4</u>							
2. Сведения о характерных точках границ объекта							
Обозначение характерных точек границ	Существующие координаты, м		Измененные (уточненные) координаты, м		Метод определения координат характерной точки	Средняя квадратическая погрешность положения характерной точки (Mt), м	Описание обозначения точки на местности (при наличии)
	X	Y	X	Y			
1	2	3	4	5	6	7	8
–	–	–	–	–	–	–	–
3. Сведения о характерных точках части (частей) границы объекта							
Обозначение характерных точек границ	Существующие координаты, м		Измененные (уточненные) координаты, м		Метод определения координат характерной точки	Средняя квадратическая погрешность положения характерной точки (Mt), м	Описание обозначения точки на местности (при наличии)
	X	Y	X	Y			
1	2	3	4	5	6	7	8
Часть № –							
–	–	–	–	–	–	–	–

ТЕКСТОВОЕ ОПИСАНИЕ
местоположения границ населенных пунктов,
территориальных зон

Прохождение границы		Описание прохождения границы
от точки	до точки	
1	2	3
–	–	–

ГРАФИЧЕСКОЕ ОПИСАНИЕ
местоположения границ населенных пунктов, территориальных
зон, особо охраняемых природных территорий, зон с особыми
условиями использования территории

разъезд Казарма 45 км Совхозного сельсовета Искитимского района Новосибирской области

(наименование объекта, местоположение границ
 которого описано (далее - объект))

Раздел 1

Сведения об объекте		
N п/п	Характеристики объекта	Описание характеристик
1	2	3
1	Местоположение объекта	Новосибирская область, район Искитимский, сельсовет Совхозный, разъезд Казарма 45 км
2	Площадь объекта +/- величина погрешности определения площади (Р +/- Дельта Р)	47213 кв.м ± 76 кв.м
3	Иные характеристики объекта	—

Раздел 2

Сведения о местоположении границ объекта					
1. Система координат МСК НСО, зона 4					
2. Сведения о характерных точках границ объекта					
Обозначение характерных точек границ	Координаты, м		Метод определения координат характерной точки	Средняя квадратическая погрешность положения характерной точки (Mt), м	Описание обозначения точки на местности (при наличии)
	X	Y			
1	2	3	4	5	6
1	453766,88	4215049,07	Геодезический метод	0,10	—
2	453767,76	4215049,10	Геодезический метод	0,10	—
3	453779,66	4215049,45	Геодезический метод	0,10	—
4	453799,56	4215094,05	Геодезический метод	0,10	—
5	453804,96	4215121,56	Геодезический метод	0,10	—
6	453805,80	4215123,19	Геодезический метод	0,10	—
7	453814,61	4215112,62	Геодезический метод	0,10	—
8	453817,84	4215116,62	Геодезический метод	0,10	—
9	453808,45	4215128,38	Геодезический метод	0,10	—
10	453816,21	4215143,48	Геодезический метод	0,10	—
11	453816,60	4215143,27	Геодезический метод	0,10	—
12	453838,36	4215129,15	Геодезический метод	0,10	—
13	453847,42	4215128,53	Геодезический метод	0,10	—
14	453860,01	4215159,36	Геодезический метод	0,10	—
15	453846,08	4215166,45	Геодезический метод	0,10	—
16	453830,27	4215170,58	Геодезический метод	0,10	—
17	453829,94	4215170,14	Геодезический метод	0,10	—
18	453829,76	4215169,90	Геодезический метод	0,10	—
19	453823,89	4215162,01	Геодезический метод	0,10	—
20	453741,80	4215204,15	Геодезический метод	0,10	—
21	453722,74	4215214,34	Геодезический метод	0,10	—
22	453592,35	4215281,62	Геодезический метод	0,10	—
23	453500,48	4215328,10	Геодезический метод	0,10	—
24	453494,96	4215317,30	Геодезический метод	0,10	—
25	453492,91	4215314,33	Геодезический метод	0,10	—
26	453491,11	4215310,75	Геодезический метод	0,10	—
27	453479,20	4215288,52	Геодезический метод	0,10	—
28	453470,92	4215271,02	Геодезический метод	0,10	—
29	453460,75	4215251,30	Геодезический метод	0,10	—
30	453454,73	4215239,20	Геодезический метод	0,10	—
31	453453,26	4215235,45	Геодезический метод	0,10	—
32	453448,26	4215218,19	Геодезический метод	0,10	—
1	453766,88	4215049,07	Геодезический метод	0,10	—
3. Сведения о характерных точках части (частей) границы объекта					
Обозначение характерных точек части границы	Координаты, м		Метод определения координат характерной точки	Средняя квадратическая погрешность положения характерной точки (Mt), м	Описание обозначения точки на местности (при наличии)
	X	Y			
1	2	3	4	5	6
Часть № —					
—	—	—	—	—	—

1. Система координат МСК НСО, зона 4

2. Сведения о характерных точках границ объекта

Обозначение характерных точек границ	Существующие координаты, м		Измененные (уточненные) координаты, м		Метод определения координат характерной точки	Средняя квадратическая погрешность положения характерной точки (M_t), м	Описание обозначения точки на местности (при наличии)
	X	Y	X	Y			
1	2	3	4	5	6	7	8
—	—	—	—	—	—	—	—

3. Сведения о характерных точках части (частей) границы объекта

Обозначение характерных точек границ	Существующие координаты, м		Измененные (уточненные) координаты, м		Метод определения координат характерной точки	Средняя квадратическая погрешность положения характерной точки (M_t), м	Описание обозначения точки на местности (при наличии)
	X	Y	X	Y			
1	2	3	4	5	6	7	8

Часть № —

-	-	-	-	-	-	-	-
---	---	---	---	---	---	---	---

ТЕКСТОВОЕ ОПИСАНИЕ
местоположения границ населенных пунктов,
территориальных зон

Прохождение границы		Описание прохождения границы
от точки	до точки	
1	2	3
–	–	–

ГРАФИЧЕСКОЕ ОПИСАНИЕ
местоположения границ населенных пунктов, территориальных
зон, особо охраняемых природных территорий, зон с особыми
условиями использования территории

село Сосновка Совхозного сельсовета Искитимского района Новосибирской области

(наименование объекта, местоположение границ
 которого описано (далее - объект))

Раздел 1

Сведения об объекте		
№ п/п	Характеристики объекта	Описание характеристик
1	2	3
1	Местоположение объекта	Новосибирская область, район Искитимский, сельсовет Совхозный, село Сосновка
2	Площадь объекта +/- величина погрешности определения площади (Р +/- Дельта Р)	2374182кв.м ± 539кв.м
3	Иные характеристики объекта	—

Раздел 2

Сведения о местоположении границ объекта					
1. Система координат МСК НСО, зона 4					
2. Сведения о характерных точках границ объекта					
Обозначение характерных точек границ	Координаты, м		Метод определения координат характерной точки	Средняя квадратическая погрешность положения характерной точки (Mt), м	Описание обозначения точки на местности (при наличии)
	X	Y			
1	2	3	4	5	6
1	449911,83	4199722,67	Геодезический метод	0,10	—
2	449911,90	4199731,48	Геодезический метод	0,10	—
3	449917,61	4199749,18	Геодезический метод	0,10	—
4	449929,15	4199779,56	Геодезический метод	0,10	—
5	449951,59	4199817,14	Геодезический метод	0,10	—
6	449965,03	4199842,04	Геодезический метод	0,10	—
7	449985,65	4199885,55	Геодезический метод	0,10	—
8	449992,11	4199883,76	Геодезический метод	0,10	—
9	450001,11	4199889,27	Геодезический метод	0,10	—
10	450003,16	4199899,58	Геодезический метод	0,10	—
11	450015,37	4199921,37	Геодезический метод	0,10	—
12	449999,22	4199937,72	Геодезический метод	0,10	—
13	449987,04	4199941,86	Геодезический метод	0,10	—
14	449969,74	4199947,19	Геодезический метод	0,10	—
15	449959,24	4199959,54	Геодезический метод	0,10	—
16	449955,05	4199966,41	Геодезический метод	0,10	—
17	449948,65	4199969,55	Геодезический метод	0,10	—
18	449949,80	4199971,89	Геодезический метод	0,10	—
19	449943,02	4199974,80	Геодезический метод	0,10	—
20	449936,36	4199974,09	Геодезический метод	0,10	—
21	449932,78	4199984,05	Геодезический метод	0,10	—
22	449930,96	4199989,56	Геодезический метод	0,10	—
23	449922,56	4199989,67	Геодезический метод	0,10	—
24	449920,07	4200001,80	Геодезический метод	0,10	—
25	449913,18	4200004,00	Геодезический метод	0,10	—
26	449908,72	4200001,59	Геодезический метод	0,10	—
27	449906,20	4200004,74	Геодезический метод	0,10	—
28	449898,42	4200014,52	Геодезический метод	0,10	—
29	449889,73	4200019,55	Геодезический метод	0,10	—
30	449895,15	4200031,64	Геодезический метод	0,10	—
31	449917,07	4200019,61	Геодезический метод	0,10	—
32	449933,90	4200050,30	Геодезический метод	0,10	—
33	449946,89	4200073,97	Геодезический метод	0,10	—
34	449959,88	4200097,64	Геодезический метод	0,10	—
35	449989,22	4200151,12	Геодезический метод	0,10	—
36	449980,57	4200155,87	Геодезический метод	0,10	—
37	449983,58	4200158,90	Геодезический метод	0,10	—
38	449992,82	4200157,59	Геодезический метод	0,10	—
39	449993,57	4200157,34	Геодезический метод	0,10	—
40	449994,65	4200159,55	Геодезический метод	0,10	—
41	449995,62	4200161,42	Геодезический метод	0,10	—
42	450004,38	4200178,26	Геодезический метод	0,10	—
43	450008,72	4200186,62	Геодезический метод	0,10	—
44	449999,14	4200199,72	Геодезический метод	0,10	—
45	449998,90	4200201,44	Геодезический метод	0,10	—
46	449997,62	4200201,80	Геодезический метод	0,10	—
47	449991,56	4200210,09	Геодезический метод	0,10	—
48	450009,21	4200219,76	Геодезический метод	0,10	—
49	450025,02	4200222,49	Геодезический метод	0,10	—
50	450010,31	4200252,41	Геодезический метод	0,10	—
51	449970,84	4200263,13	Геодезический метод	0,10	—
52	449947,03	4200250,04	Геодезический метод	0,10	—

53	449941,14	4200249,63	Геодезический метод	0,10	—
54	449938,70	4200254,10	Геодезический метод	0,10	—
55	449898,87	4200238,01	Геодезический метод	0,10	—
56	449898,40	4200237,13	Геодезический метод	0,10	—
57	449854,20	4200260,51	Геодезический метод	0,10	—
58	449821,05	4200278,04	Геодезический метод	0,10	—
59	449822,77	4200281,25	Геодезический метод	0,10	—
60	449818,72	4200283,92	Геодезический метод	0,10	—
61	449816,92	4200285,11	Геодезический метод	0,10	—
62	449812,80	4200295,18	Геодезический метод	0,10	—
63	449810,77	4200295,28	Геодезический метод	0,10	—
64	449801,36	4200302,24	Геодезический метод	0,10	—
65	449791,67	4200309,68	Геодезический метод	0,10	—
66	449790,17	4200316,09	Геодезический метод	0,10	—
67	449785,02	4200338,11	Геодезический метод	0,10	—
68	449771,71	4200359,44	Геодезический метод	0,10	—
69	449744,24	4200390,94	Геодезический метод	0,10	—
70	449733,98	4200398,21	Геодезический метод	0,10	—
71	449721,25	4200401,15	Геодезический метод	0,10	—
72	449696,52	4200397,83	Геодезический метод	0,10	—
73	449684,57	4200402,35	Геодезический метод	0,10	—
74	449644,94	4200440,11	Геодезический метод	0,10	—
75	449616,43	4200468,33	Геодезический метод	0,10	—
76	449598,38	4200477,45	Геодезический метод	0,10	—
77	449576,24	4200477,42	Геодезический метод	0,10	—
78	449568,03	4200478,75	Геодезический метод	0,10	—
79	449557,97	4200480,37	Геодезический метод	0,10	—
80	449547,50	4200482,06	Геодезический метод	0,10	—
81	449544,32	4200481,62	Геодезический метод	0,10	—
82	449541,73	4200481,26	Геодезический метод	0,10	—
83	449538,01	4200480,74	Геодезический метод	0,10	—
84	449532,01	4200480,68	Геодезический метод	0,10	—
85	449529,70	4200481,86	Геодезический метод	0,10	—
86	449523,08	4200482,38	Геодезический метод	0,10	—
87	449519,97	4200482,65	Геодезический метод	0,10	—
88	449512,70	4200484,00	Геодезический метод	0,10	—
89	449492,00	4200481,60	Геодезический метод	0,10	—
90	449476,90	4200471,33	Геодезический метод	0,10	—
91	449415,66	4200444,58	Геодезический метод	0,10	—
92	449410,06	4200429,02	Геодезический метод	0,10	—
93	449405,80	4200424,65	Геодезический метод	0,10	—
94	449400,61	4200425,41	Геодезический метод	0,10	—
95	449398,37	4200447,86	Геодезический метод	0,10	—
96	449402,24	4200457,76	Геодезический метод	0,10	—
97	449431,56	4200465,47	Геодезический метод	0,10	—
98	449471,57	4200491,86	Геодезический метод	0,10	—
99	449475,30	4200499,80	Геодезический метод	0,10	—
100	449474,55	4200509,40	Геодезический метод	0,10	—
101	449466,75	4200517,60	Геодезический метод	0,10	—
102	449458,78	4200519,08	Геодезический метод	0,10	—
103	449457,05	4200519,40	Геодезический метод	0,10	—
104	449453,02	4200522,77	Геодезический метод	0,10	—
105	449448,60	4200526,45	Геодезический метод	0,10	—
106	449444,93	4200534,08	Геодезический метод	0,10	—
107	449448,01	4200540,74	Геодезический метод	0,10	—
108	449466,66	4200540,71	Геодезический метод	0,10	—
109	449504,92	4200518,11	Геодезический метод	0,10	—
110	449514,82	4200516,25	Геодезический метод	0,10	—
111	449522,92	4200507,59	Геодезический метод	0,10	—
112	449532,64	4200502,36	Геодезический метод	0,10	—
113	449536,20	4200503,26	Геодезический метод	0,10	—
114	449546,21	4200505,80	Геодезический метод	0,10	—
115	449554,02	4200513,91	Геодезический метод	0,10	—
116	449558,68	4200526,34	Геодезический метод	0,10	—
117	449555,90	4200547,70	Геодезический метод	0,10	—
118	449536,99	4200571,08	Геодезический метод	0,10	—
119	449523,15	4200592,85	Геодезический метод	0,10	—

120	449508,47	4200618,97	Геодезический метод	0,10	—
121	449505,97	4200623,42	Геодезический метод	0,10	—
122	449493,35	4200623,99	Геодезический метод	0,10	—
123	449474,65	4200619,11	Геодезический метод	0,10	—
124	449458,95	4200622,15	Геодезический метод	0,10	—
125	449447,70	4200628,20	Геодезический метод	0,10	—
126	449435,80	4200634,50	Геодезический метод	0,10	—
127	449434,20	4200635,22	Геодезический метод	0,10	—
128	449432,00	4200635,22	Геодезический метод	0,10	—
129	449432,00	4200637,32	Геодезический метод	0,10	—
130	449406,57	4200656,19	Геодезический метод	0,10	—
131	449397,55	4200662,89	Геодезический метод	0,10	—
132	449390,15	4200671,45	Геодезический метод	0,10	—
133	449385,53	4200709,81	Геодезический метод	0,10	—
134	449393,35	4200770,20	Геодезический метод	0,10	—
135	449389,45	4200782,99	Геодезический метод	0,10	—
136	449381,66	4200792,63	Геодезический метод	0,10	—
137	449378,47	4200796,60	Геодезический метод	0,10	—
138	449377,30	4200798,05	Геодезический метод	0,10	—
139	449338,50	4200829,75	Геодезический метод	0,10	—
140	449334,90	4200834,50	Геодезический метод	0,10	—
141	449328,85	4200842,53	Геодезический метод	0,10	—
142	449323,90	4200832,89	Геодезический метод	0,10	—
143	449303,30	4200854,71	Геодезический метод	0,10	—
144	449282,71	4200876,52	Геодезический метод	0,10	—
145	449262,12	4200898,34	Геодезический метод	0,10	—
146	449241,52	4200920,15	Геодезический метод	0,10	—
147	449244,15	4200926,84	Геодезический метод	0,10	—
148	449244,59	4200927,26	Геодезический метод	0,10	—
149	449215,85	4200955,13	Геодезический метод	0,10	—
150	449214,37	4200956,56	Геодезический метод	0,10	—
151	449199,67	4200970,81	Геодезический метод	0,10	—
152	449187,94	4200977,87	Геодезический метод	0,10	—
153	449086,66	4200989,22	Геодезический метод	0,10	—
154	449074,06	4200992,69	Геодезический метод	0,10	—
155	449061,76	4200995,92	Геодезический метод	0,10	—
156	449046,23	4200998,19	Геодезический метод	0,10	—
157	449032,26	4201010,75	Геодезический метод	0,10	—
158	448886,94	4201116,80	Геодезический метод	0,10	—
159	448876,84	4201124,18	Геодезический метод	0,10	—
160	448855,16	4201140,00	Геодезический метод	0,10	—
161	448846,01	4201139,72	Геодезический метод	0,10	—
162	448788,84	4201137,98	Геодезический метод	0,10	—
163	448753,01	4201136,89	Геодезический метод	0,10	—
164	448692,04	4201109,63	Геодезический метод	0,10	—
165	448668,34	4201099,04	Геодезический метод	0,10	—
166	448655,60	4201093,34	Геодезический метод	0,10	—
167	448607,05	4201107,19	Геодезический метод	0,10	—
168	448584,90	4201127,18	Геодезический метод	0,10	—
169	448589,34	4201128,78	Геодезический метод	0,10	—
170	448598,50	4201140,25	Геодезический метод	0,10	—
171	448593,92	4201152,84	Геодезический метод	0,10	—
172	448568,73	4201156,28	Геодезический метод	0,10	—
173	448545,00	4201163,20	Геодезический метод	0,10	—
174	448495,69	4201174,13	Геодезический метод	0,10	—
175	448494,79	4201174,32	Геодезический метод	0,10	—
176	448485,67	4201186,99	Геодезический метод	0,10	—
177	448477,67	4201198,09	Геодезический метод	0,10	—
178	448456,47	4201195,23	Геодезический метод	0,10	—
179	448429,55	4201190,65	Геодезический метод	0,10	—
180	448416,95	4201195,80	Геодезический метод	0,10	—
181	448410,95	4201192,93	Геодезический метод	0,10	—
182	448388,57	4201191,83	Геодезический метод	0,10	—
183	448339,70	4201204,47	Геодезический метод	0,10	—
184	448338,39	4201190,90	Геодезический метод	0,10	—
185	448327,34	4201179,75	Геодезический метод	0,10	—
186	448308,16	4201182,75	Геодезический метод	0,10	—

187	448304,05	4201198,93	Геодезический метод	0,10	—
188	448313,07	4201214,12	Геодезический метод	0,10	—
189	448318,85	4201218,86	Геодезический метод	0,10	—
190	448323,59	4201223,86	Геодезический метод	0,10	—
191	448327,60	4201234,18	Геодезический метод	0,10	—
192	448317,52	4201236,28	Геодезический метод	0,10	—
193	448289,23	4201242,19	Геодезический метод	0,10	—
194	448283,77	4201242,84	Геодезический метод	0,10	—
195	448237,77	4201265,00	Геодезический метод	0,10	—
196	448219,04	4201259,48	Геодезический метод	0,10	—
197	448193,88	4201243,25	Геодезический метод	0,10	—
198	448180,79	4201237,16	Геодезический метод	0,10	—
199	448163,61	4201243,20	Геодезический метод	0,10	—
200	448157,50	4201256,34	Геодезический метод	0,10	—
201	448163,53	4201263,43	Геодезический метод	0,10	—
202	448171,58	4201266,48	Геодезический метод	0,10	—
203	448185,07	4201289,67	Геодезический метод	0,10	—
204	448161,62	4201306,04	Геодезический метод	0,10	—
205	448160,93	4201310,36	Геодезический метод	0,10	—
206	448144,32	4201325,25	Геодезический метод	0,10	—
207	448142,60	4201337,85	Геодезический метод	0,10	—
208	448134,59	4201341,87	Геодезический метод	0,10	—
209	448116,83	4201338,43	Геодезический метод	0,10	—
210	448105,07	4201340,66	Геодезический метод	0,10	—
211	448064,71	4201363,49	Геодезический метод	0,10	—
212	448028,88	4201368,42	Геодезический метод	0,10	—
213	447987,46	4201379,47	Геодезический метод	0,10	—
214	447965,25	4201383,48	Геодезический метод	0,10	—
215	447952,21	4201364,23	Геодезический метод	0,10	—
216	447950,22	4201348,39	Геодезический метод	0,10	—
217	447949,28	4201340,96	Геодезический метод	0,10	—
218	447934,20	4201329,80	Геодезический метод	0,10	—
219	447906,95	4201331,77	Геодезический метод	0,10	—
220	447887,71	4201345,90	Геодезический метод	0,10	—
221	447883,60	4201363,10	Геодезический метод	0,10	—
222	447904,23	4201383,91	Геодезический метод	0,10	—
223	447906,71	4201386,41	Геодезический метод	0,10	—
224	447928,88	4201393,53	Геодезический метод	0,10	—
225	447937,93	4201401,64	Геодезический метод	0,10	—
226	447940,89	4201415,81	Геодезический метод	0,10	—
227	447935,81	4201423,90	Геодезический метод	0,10	—
228	447916,63	4201426,90	Геодезический метод	0,10	—
229	447897,46	4201427,88	Геодезический метод	0,10	—
230	447879,02	4201418,87	Геодезический метод	0,10	—
231	447867,87	4201413,42	Геодезический метод	0,10	—
232	447852,29	4201396,23	Геодезический метод	0,10	—
233	447840,35	4201383,03	Геодезический метод	0,10	—
234	447863,59	4201352,12	Геодезический метод	0,10	—
235	448075,04	4201188,80	Геодезический метод	0,10	—
236	448263,50	4201087,92	Геодезический метод	0,10	—
237	448416,04	4201019,56	Геодезический метод	0,10	—
238	448416,37	4201019,41	Геодезический метод	0,10	—
239	448620,71	4200821,12	Геодезический метод	0,10	—
240	448623,12	4200829,98	Геодезический метод	0,10	—
241	448623,09	4200838,39	Геодезический метод	0,10	—
242	448623,01	4200856,44	Геодезический метод	0,10	—
243	448616,29	4200885,54	Геодезический метод	0,10	—
244	448604,31	4200909,34	Геодезический метод	0,10	—
245	448588,39	4200929,16	Геодезический метод	0,10	—
246	448577,79	4200941,05	Геодезический метод	0,10	—
247	448508,50	4200964,04	Геодезический метод	0,10	—
248	448502,46	4200966,05	Геодезический метод	0,10	—
249	448483,94	4200976,61	Геодезический метод	0,10	—
250	448475,94	4200997,76	Геодезический метод	0,10	—
251	448482,46	4201016,30	Геодезический метод	0,10	—
252	448508,80	4201026,93	Геодезический метод	0,10	—
253	448544,44	4201024,35	Геодезический метод	0,10	—

254	448570,88	4201013,81	Геодезический метод	0,10	—
255	448588,08	4201001,93	Геодезический метод	0,10	—
256	448605,31	4200984,76	Геодезический метод	0,10	—
257	448621,22	4200967,59	Геодезический метод	0,10	—
258	448635,83	4200946,44	Геодезический метод	0,10	—
259	448643,82	4200929,26	Геодезический метод	0,10	—
260	448649,17	4200910,74	Геодезический метод	0,10	—
261	448649,36	4200867,08	Геодезический метод	0,10	—
262	448654,70	4200852,53	Геодезический метод	0,10	—
263	448667,95	4200840,64	Геодезический метод	0,10	—
264	448687,82	4200822,16	Геодезический метод	0,10	—
265	448687,89	4200806,28	Геодезический метод	0,10	—
266	448682,65	4200800,99	Геодезический метод	0,10	—
267	448665,55	4200783,74	Геодезический метод	0,10	—
268	448661,71	4200781,34	Геодезический метод	0,10	—
269	448803,16	4200642,87	Геодезический метод	0,10	—
270	448820,77	4200657,63	Геодезический метод	0,10	—
271	448828,91	4200664,44	Геодезический метод	0,10	—
272	449088,65	4200882,06	Геодезический метод	0,10	—
273	449135,61	4200826,68	Геодезический метод	0,10	—
274	449163,88	4200850,64	Геодезический метод	0,10	—
275	449250,75	4200760,36	Геодезический метод	0,10	—
276	449318,32	4200647,12	Геодезический метод	0,10	—
277	449313,94	4200646,73	Геодезический метод	0,10	—
278	449298,66	4200662,29	Геодезический метод	0,10	—
279	449292,32	4200653,10	Геодезический метод	0,10	—
280	449280,97	4200659,61	Геодезический метод	0,10	—
281	449276,85	4200653,64	Геодезический метод	0,10	—
282	449248,72	4200669,23	Геодезический метод	0,10	—
283	449234,59	4200639,07	Геодезический метод	0,10	—
284	449214,88	4200613,22	Геодезический метод	0,10	—
285	449195,86	4200590,27	Геодезический метод	0,10	—
286	449174,79	4200564,83	Геодезический метод	0,10	—
287	449125,64	4200472,41	Геодезический метод	0,10	—
288	449116,01	4200483,88	Геодезический метод	0,10	—
289	449096,60	4200457,68	Геодезический метод	0,10	—
290	449071,76	4200420,06	Геодезический метод	0,10	—
291	449087,78	4200401,22	Геодезический метод	0,10	—
292	449055,87	4200368,73	Геодезический метод	0,10	—
293	449055,93	4200355,94	Геодезический метод	0,10	—
294	449054,98	4200351,46	Геодезический метод	0,10	—
295	449058,99	4200339,95	Геодезический метод	0,10	—
296	449058,03	4200329,57	Геодезический метод	0,10	—
297	449056,91	4200327,28	Геодезический метод	0,10	—
298	449053,32	4200319,96	Геодезический метод	0,10	—
299	449045,12	4200309,83	Геодезический метод	0,10	—
300	449033,37	4200295,31	Геодезический метод	0,10	—
301	448897,94	4200080,61	Геодезический метод	0,10	—
302	448864,45	4200033,51	Геодезический метод	0,10	—
303	448862,41	4200030,06	Геодезический метод	0,10	—
304	448852,28	4200012,96	Геодезический метод	0,10	—
305	448843,25	4199997,71	Геодезический метод	0,10	—
306	448768,30	4199871,16	Геодезический метод	0,10	—
307	448752,69	4199850,79	Геодезический метод	0,10	—
308	448737,76	4199834,01	Геодезический метод	0,10	—
309	448709,52	4199792,44	Геодезический метод	0,10	—
310	448694,65	4199803,55	Геодезический метод	0,10	—
311	448646,80	4199735,14	Геодезический метод	0,10	—
312	448560,65	4199590,80	Геодезический метод	0,10	—
313	448643,38	4199530,60	Геодезический метод	0,10	—
314	448640,02	4199525,33	Геодезический метод	0,10	—
315	448705,54	4199476,67	Геодезический метод	0,10	—
316	448711,03	4199484,08	Геодезический метод	0,10	—
317	448770,70	4199442,80	Геодезический метод	0,10	—
318	448835,80	4199382,75	Геодезический метод	0,10	—
319	449015,60	4199237,30	Геодезический метод	0,10	—
320	449262,35	4199063,70	Геодезический метод	0,10	—

321	449340,19	4199028,72	Геодезический метод	0,10	—
322	449345,40	4198970,26	Геодезический метод	0,10	—
323	449387,66	4198948,51	Геодезический метод	0,10	—
324	449393,20	4198945,74	Геодезический метод	0,10	—
325	449452,58	4198948,76	Геодезический метод	0,10	—
326	449484,57	4198975,82	Геодезический метод	0,10	—
327	449485,40	4198980,85	Геодезический метод	0,10	—
328	449484,45	4199003,04	Геодезический метод	0,10	—
329	449491,06	4199021,86	Геодезический метод	0,10	—
330	449527,73	4199074,39	Геодезический метод	0,10	—
331	449564,65	4199142,68	Геодезический метод	0,10	—
332	449601,71	4199229,51	Геодезический метод	0,10	—
333	449620,91	4199257,20	Геодезический метод	0,10	—
334	449637,90	4199272,76	Геодезический метод	0,10	—
335	449641,76	4199277,25	Геодезический метод	0,10	—
336	449647,61	4199286,77	Геодезический метод	0,10	—
337	449655,97	4199304,10	Геодезический метод	0,10	—
338	449668,26	4199341,69	Геодезический метод	0,10	—
339	449671,62	4199371,48	Геодезический метод	0,10	—
340	449679,68	4199399,62	Геодезический метод	0,10	—
341	449692,60	4199422,41	Геодезический метод	0,10	—
342	449700,68	4199450,18	Геодезический метод	0,10	—
343	449699,38	4199480,52	Геодезический метод	0,10	—
344	449703,05	4199498,84	Геодезический метод	0,10	—
345	449724,30	4199522,92	Геодезический метод	0,10	—
346	449764,85	4199548,45	Геодезический метод	0,10	—
347	449765,44	4199548,93	Геодезический метод	0,10	—
348	449825,96	4199612,02	Геодезический метод	0,10	—
349	449824,06	4199614,96	Геодезический метод	0,10	—
350	449826,83	4199618,78	Геодезический метод	0,10	—
351	449892,23	4199683,42	Геодезический метод	0,10	—
352	449908,48	4199701,61	Геодезический метод	0,10	—
1	449911,83	4199722,67	Геодезический метод	0,10	—
353	449775,97	4200173,85	Геодезический метод	0,10	—
354	449784,28	4200170,45	Геодезический метод	0,10	—
355	449797,04	4200162,58	Геодезический метод	0,10	—
356	449812,06	4200153,30	Геодезический метод	0,10	—
357	449819,96	4200141,51	Геодезический метод	0,10	—
358	449809,70	4200122,90	Геодезический метод	0,10	—
359	449816,34	4200118,03	Геодезический метод	0,10	—
360	449824,91	4200111,56	Геодезический метод	0,10	—
361	449829,11	4200111,61	Геодезический метод	0,10	—
362	449832,62	4200116,69	Геодезический метод	0,10	—
363	449843,94	4200104,40	Геодезический метод	0,10	—
364	449866,36	4200105,76	Геодезический метод	0,10	—
365	449890,63	4200106,56	Геодезический метод	0,10	—
366	449889,90	4200105,24	Геодезический метод	0,10	—
367	449876,92	4200081,56	Геодезический метод	0,10	—
368	449860,08	4200050,88	Геодезический метод	0,10	—
369	449854,97	4200039,59	Геодезический метод	0,10	—
370	449850,06	4200042,28	Геодезический метод	0,10	—
371	449850,92	4200044,16	Геодезический метод	0,10	—
372	449865,95	4200076,91	Геодезический метод	0,10	—
373	449836,22	4200092,47	Геодезический метод	0,10	—
374	449825,67	4200072,53	Геодезический метод	0,10	—
375	449818,90	4200076,04	Геодезический метод	0,10	—
376	449829,39	4200096,05	Геодезический метод	0,10	—
377	449795,53	4200113,78	Геодезический метод	0,10	—
378	449780,72	4200085,06	Геодезический метод	0,10	—
379	449767,15	4200092,06	Геодезический метод	0,10	—
380	449772,36	4200102,56	Геодезический метод	0,10	—
381	449717,91	4200126,73	Геодезический метод	0,10	—
382	449718,43	4200139,90	Геодезический метод	0,10	—
383	449725,58	4200157,74	Геодезический метод	0,10	—
384	449773,07	4200134,31	Геодезический метод	0,10	—
385	449786,72	4200163,40	Геодезический метод	0,10	—

386	449774,84	4200170,07	Геодезический метод	0,10	—
387	449775,55	4200171,50	Геодезический метод	0,10	—
353	449775,97	4200173,85	Геодезический метод	0,10	—
388	449681,32	4201370,32	Геодезический метод	0,10	—
389	449677,59	4201381,47	Геодезический метод	0,10	—
390	449667,58	4201387,47	Геодезический метод	0,10	—
391	449655,57	4201375,48	Геодезический метод	0,10	—
392	449646,55	4201385,48	Геодезический метод	0,10	—
393	449637,84	4201388,30	Геодезический метод	0,10	—
394	449629,49	4201418,93	Геодезический метод	0,10	—
395	449608,99	4201443,01	Геодезический метод	0,10	—
396	449594,97	4201454,01	Геодезический метод	0,10	—
397	449579,45	4201430,52	Геодезический метод	0,10	—
398	449587,97	4201424,02	Геодезический метод	0,10	—
399	449600,49	4201426,52	Геодезический метод	0,10	—
400	449611,50	4201407,51	Геодезический метод	0,10	—
401	449602,49	4201385,51	Геодезический метод	0,10	—
402	449562,43	4201399,54	Геодезический метод	0,10	—
403	449547,41	4201411,54	Геодезический метод	0,10	—
404	449520,37	4201412,56	Геодезический метод	0,10	—
405	449511,35	4201418,56	Геодезический метод	0,10	—
406	449505,34	4201430,56	Геодезический метод	0,10	—
407	449512,35	4201439,56	Геодезический метод	0,10	—
408	449527,37	4201442,55	Геодезический метод	0,10	—
409	449531,88	4201456,54	Геодезический метод	0,10	—
410	449526,37	4201466,54	Геодезический метод	0,10	—
411	449501,33	4201472,56	Геодезический метод	0,10	—
412	449496,44	4201470,02	Геодезический метод	0,10	—
413	449453,27	4201447,58	Геодезический метод	0,10	—
414	449443,64	4201453,85	Геодезический метод	0,10	—
415	449410,20	4201475,61	Геодезический метод	0,10	—
416	449403,35	4201476,84	Геодезический метод	0,10	—
417	449379,60	4201501,63	Геодезический метод	0,10	—
418	449351,31	4201475,74	Геодезический метод	0,10	—
419	449338,73	4201492,31	Геодезический метод	0,10	—
420	449330,48	4201503,14	Геодезический метод	0,10	—
421	449302,18	4201487,37	Геодезический метод	0,10	—
422	449291,59	4201481,47	Геодезический метод	0,10	—
423	449275,23	4201471,41	Геодезический метод	0,10	—
424	449256,51	4201459,89	Геодезический метод	0,10	—
425	449238,69	4201443,31	Геодезический метод	0,10	—
426	449189,12	4201394,45	Геодезический метод	0,10	—
427	449182,06	4201382,08	Геодезический метод	0,10	—
428	449230,67	4201329,27	Геодезический метод	0,10	—
429	449270,96	4201287,90	Геодезический метод	0,10	—
430	449383,25	4201173,39	Геодезический метод	0,10	—
431	449411,86	4201139,07	Геодезический метод	0,10	—
432	449476,84	4201058,96	Геодезический метод	0,10	—
433	449478,46	4201059,91	Геодезический метод	0,10	—
434	449483,90	4201053,45	Геодезический метод	0,10	—
435	449487,87	4201026,23	Геодезический метод	0,10	—
436	449463,13	4201004,76	Геодезический метод	0,10	—
437	449441,04	4200980,79	Геодезический метод	0,10	—
438	449451,05	4200940,69	Геодезический метод	0,10	—
439	449478,90	4200904,55	Геодезический метод	0,10	—
440	449503,88	4200913,42	Геодезический метод	0,10	—
441	449524,60	4200875,09	Геодезический метод	0,10	—
442	449539,19	4200883,84	Геодезический метод	0,10	—
443	449553,53	4200816,27	Геодезический метод	0,10	—
444	449556,83	4200799,15	Геодезический метод	0,10	—
445	449551,04	4200790,68	Геодезический метод	0,10	—
446	449545,72	4200783,59	Геодезический метод	0,10	—
447	449569,42	4200758,82	Геодезический метод	0,10	—
448	449596,82	4200732,66	Геодезический метод	0,10	—
449	449604,21	4200741,04	Геодезический метод	0,10	—
450	449621,05	4200727,18	Геодезический метод	0,10	—

451	449598,48	4200712,95	Геодезический метод	0,10	—
452	449575,14	4200684,87	Геодезический метод	0,10	—
453	449555,77	4200670,17	Геодезический метод	0,10	—
454	449557,24	4200661,01	Геодезический метод	0,10	—
455	449558,41	4200653,83	Геодезический метод	0,10	—
456	449585,57	4200673,96	Геодезический метод	0,10	—
457	449607,42	4200700,24	Геодезический метод	0,10	—
458	449646,08	4200714,29	Геодезический метод	0,10	—
459	449655,62	4200726,41	Геодезический метод	0,10	—
460	449665,15	4200725,00	Геодезический метод	0,10	—
461	449667,83	4200721,00	Геодезический метод	0,10	—
462	449665,46	4200702,72	Геодезический метод	0,10	—
463	449680,33	4200700,78	Геодезический метод	0,10	—
464	449688,81	4200692,11	Геодезический метод	0,10	—
465	449709,17	4200685,41	Геодезический метод	0,10	—
466	449713,94	4200687,10	Геодезический метод	0,10	—
467	449719,47	4200684,66	Геодезический метод	0,10	—
468	449720,13	4200684,37	Геодезический метод	0,10	—
469	449739,18	4200674,86	Геодезический метод	0,10	—
470	449746,39	4200671,68	Геодезический метод	0,10	—
471	449732,56	4200650,95	Геодезический метод	0,10	—
472	449739,39	4200643,75	Геодезический метод	0,10	—
473	449731,49	4200581,14	Геодезический метод	0,10	—
474	449738,28	4200574,76	Геодезический метод	0,10	—
475	449749,73	4200587,61	Геодезический метод	0,10	—
476	449763,49	4200574,41	Геодезический метод	0,10	—
477	449764,60	4200575,63	Геодезический метод	0,10	—
478	449777,21	4200562,30	Геодезический метод	0,10	—
479	449766,27	4200550,03	Геодезический метод	0,10	—
480	449784,14	4200535,82	Геодезический метод	0,10	—
481	449802,22	4200556,67	Геодезический метод	0,10	—
482	449819,76	4200539,57	Геодезический метод	0,10	—
483	449837,26	4200522,50	Геодезический метод	0,10	—
484	449856,46	4200509,77	Геодезический метод	0,10	—
485	449875,43	4200495,46	Геодезический метод	0,10	—
486	449868,42	4200488,03	Геодезический метод	0,10	—
487	449897,66	4200468,26	Геодезический метод	0,10	—
488	449921,42	4200452,19	Геодезический метод	0,10	—
489	449923,33	4200450,98	Геодезический метод	0,10	—
490	449944,59	4200437,50	Геодезический метод	0,10	—
491	449977,97	4200483,05	Геодезический метод	0,10	—
492	449991,82	4200492,63	Геодезический метод	0,10	—
493	450003,24	4200500,52	Геодезический метод	0,10	—
494	450004,45	4200514,04	Геодезический метод	0,10	—
495	450088,71	4200616,92	Геодезический метод	0,10	—
496	450089,64	4200648,11	Геодезический метод	0,10	—
497	450055,71	4200708,72	Геодезический метод	0,10	—
498	450055,61	4200708,59	Геодезический метод	0,10	—
499	450047,42	4200723,15	Геодезический метод	0,10	—
500	450045,42	4200726,48	Геодезический метод	0,10	—
501	450057,85	4200742,47	Геодезический метод	0,10	—
502	450054,30	4200746,62	Геодезический метод	0,10	—
503	450057,51	4200767,52	Геодезический метод	0,10	—
504	450062,96	4200774,53	Геодезический метод	0,10	—
505	450053,23	4200782,29	Геодезический метод	0,10	—
506	450060,73	4200795,09	Геодезический метод	0,10	—
507	450082,97	4200833,03	Геодезический метод	0,10	—
508	450130,88	4200899,94	Геодезический метод	0,10	—
509	450135,22	4200937,19	Геодезический метод	0,10	—
510	450139,15	4200942,78	Геодезический метод	0,10	—
511	450148,49	4200956,05	Геодезический метод	0,10	—
512	450120,01	4201000,15	Геодезический метод	0,10	—
513	450161,97	4201027,33	Геодезический метод	0,10	—
514	450151,10	4201044,12	Геодезический метод	0,10	—
515	450140,23	4201060,90	Геодезический метод	0,10	—
516	450129,36	4201077,69	Геодезический метод	0,10	—
517	450118,12	4201095,04	Геодезический метод	0,10	—

518	450076,90	4201066,76	Геодезический метод	0,10	—
519	450083,45	4201056,60	Геодезический метод	0,10	—
520	450028,40	4201017,39	Геодезический метод	0,10	—
521	449990,95	4200990,70	Геодезический метод	0,10	—
522	449931,20	4200948,15	Геодезический метод	0,10	—
523	449925,78	4200951,53	Геодезический метод	0,10	—
524	449917,54	4200938,40	Геодезический метод	0,10	—
525	449853,65	4200892,95	Геодезический метод	0,10	—
526	449748,30	4201048,75	Геодезический метод	0,10	—
527	449741,15	4201043,45	Геодезический метод	0,10	—
528	449730,20	4201035,30	Геодезический метод	0,10	—
529	449677,95	4201094,85	Геодезический метод	0,10	—
530	449689,25	4201123,50	Геодезический метод	0,10	—
531	449667,74	4201177,07	Геодезический метод	0,10	—
532	449582,70	4201298,75	Геодезический метод	0,10	—
533	449588,66	4201303,00	Геодезический метод	0,10	—
388	449681,32	4201370,32	Геодезический метод	0,10	—
534	448992,90	4199184,91	Геодезический метод	0,10	—
535	448970,90	4199139,83	Геодезический метод	0,10	—
536	448926,94	4198981,82	Геодезический метод	0,10	—
537	448900,33	4198822,84	Геодезический метод	0,10	—
538	448872,94	4198761,68	Геодезический метод	0,10	—
539	448869,13	4198664,68	Геодезический метод	0,10	—
540	448824,29	4198539,65	Геодезический метод	0,10	—
541	448822,08	4198530,98	Геодезический метод	0,10	—
542	448848,09	4198526,73	Геодезический метод	0,10	—
543	448864,48	4198563,77	Геодезический метод	0,10	—
544	448876,85	4198587,60	Геодезический метод	0,10	—
545	448876,85	4198587,59	Геодезический метод	0,10	—
546	448933,28	4198696,26	Геодезический метод	0,10	—
547	448911,14	4198640,14	Геодезический метод	0,10	—
548	448913,65	4198575,08	Геодезический метод	0,10	—
549	448918,62	4198460,66	Геодезический метод	0,10	—
550	448927,25	4198403,89	Геодезический метод	0,10	—
551	448957,33	4198406,85	Геодезический метод	0,10	—
552	449226,99	4198325,96	Геодезический метод	0,10	—
553	449247,45	4198480,29	Геодезический метод	0,10	—
554	449266,73	4198647,69	Геодезический метод	0,10	—
555	449349,70	4198913,70	Геодезический метод	0,10	—
556	449351,23	4198918,70	Геодезический метод	0,10	—
557	449307,72	4198950,00	Геодезический метод	0,10	—
558	449208,75	4199021,20	Геодезический метод	0,10	—
559	449127,40	4199062,80	Геодезический метод	0,10	—
560	449132,23	4199078,99	Геодезический метод	0,10	—
534	448992,90	4199184,91	Геодезический метод	0,10	—
561	449213,43	4198663,27	Геодезический метод	0,10	—
562	449202,63	4198650,30	Геодезический метод	0,10	—
563	449187,65	4198641,56	Геодезический метод	0,10	—
564	449170,82	4198644,65	Геодезический метод	0,10	—
565	449159,43	4198654,73	Геодезический метод	0,10	—
566	449141,37	4198712,64	Геодезический метод	0,10	—
567	449127,60	4198719,08	Геодезический метод	0,10	—
568	449115,75	4198707,25	Геодезический метод	0,10	—
569	449105,00	4198698,22	Геодезический метод	0,10	—
570	449068,63	4198684,16	Геодезический метод	0,10	—
571	449061,31	4198686,75	Геодезический метод	0,10	—
572	449056,66	4198698,70	Геодезический метод	0,10	—
573	449056,10	4198707,79	Геодезический метод	0,10	—
574	449081,86	4198729,96	Геодезический метод	0,10	—
575	449094,42	4198741,39	Геодезический метод	0,10	—
576	449095,67	4198753,03	Геодезический метод	0,10	—
577	449084,79	4198777,94	Геодезический метод	0,10	—
578	449071,49	4198797,91	Геодезический метод	0,10	—
579	449072,86	4198806,68	Геодезический метод	0,10	—
580	449082,19	4198801,02	Геодезический метод	0,10	—

581	449102,67	4198778,30	Геодезический метод	0,10	—
582	449113,09	4198775,71	Геодезический метод	0,10	—
583	449133,24	4198769,40	Геодезический метод	0,10	—
584	449149,61	4198767,91	Геодезический метод	0,10	—
585	449157,32	4198762,84	Геодезический метод	0,10	—
586	449164,85	4198746,60	Геодезический метод	0,10	—
587	449175,19	4198745,71	Геодезический метод	0,10	—
588	449189,57	4198749,18	Геодезический метод	0,10	—
589	449202,85	4198757,52	Геодезический метод	0,10	—
590	449208,25	4198765,24	Геодезический метод	0,10	—
591	449218,13	4198770,99	Геодезический метод	0,10	—
592	449236,00	4198772,23	Геодезический метод	0,10	—
593	449247,70	4198769,80	Геодезический метод	0,10	—
594	449247,07	4198763,01	Геодезический метод	0,10	—
595	449235,31	4198718,01	Геодезический метод	0,10	—
596	449228,35	4198709,04	Геодезический метод	0,10	—
597	449215,45	4198714,02	Геодезический метод	0,10	—
598	449196,67	4198715,96	Геодезический метод	0,10	—
599	449181,55	4198716,34	Геодезический метод	0,10	—
600	449176,80	4198712,30	Геодезический метод	0,10	—
601	449176,93	4198706,29	Геодезический метод	0,10	—
602	449187,85	4198685,35	Геодезический метод	0,10	—
603	449185,65	4198674,97	Геодезический метод	0,10	—
604	449195,23	4198675,98	Геодезический метод	0,10	—
605	449202,77	4198677,79	Геодезический метод	0,10	—
606	449208,13	4198686,25	Геодезический метод	0,10	—
607	449215,35	4198685,67	Геодезический метод	0,10	—
561	449213,43	4198663,27	Геодезический метод	0,10	—
608	449034,31	4198552,85	Геодезический метод	0,10	—
609	449029,21	4198550,30	Геодезический метод	0,10	—
610	449019,27	4198551,30	Геодезический метод	0,10	—
611	449007,11	4198557,81	Геодезический метод	0,10	—
612	448997,17	4198558,38	Геодезический метод	0,10	—
613	448990,48	4198553,08	Геодезический метод	0,10	—
614	448987,29	4198537,39	Геодезический метод	0,10	—
615	448975,17	4198527,48	Геодезический метод	0,10	—
616	448969,43	4198515,44	Геодезический метод	0,10	—
617	448978,35	4198510,00	Геодезический метод	0,10	—
618	448979,74	4198502,55	Геодезический метод	0,10	—
619	448975,09	4198496,35	Геодезический метод	0,10	—
620	448944,89	4198487,76	Геодезический метод	0,10	—
621	448932,43	4198491,49	Геодезический метод	0,10	—
622	448926,35	4198498,97	Геодезический метод	0,10	—
623	448926,08	4198508,38	Геодезический метод	0,10	—
624	448932,10	4198526,11	Геодезический метод	0,10	—
625	448919,95	4198568,13	Геодезический метод	0,10	—
626	448928,59	4198572,35	Геодезический метод	0,10	—
627	448936,73	4198566,55	Геодезический метод	0,10	—
628	448962,05	4198543,59	Геодезический метод	0,10	—
629	448968,59	4198550,08	Геодезический метод	0,10	—
630	448973,45	4198563,79	Геодезический метод	0,10	—
631	448979,39	4198601,80	Геодезический метод	0,10	—
632	448983,72	4198637,06	Геодезический метод	0,10	—
633	448990,70	4198645,16	Геодезический метод	0,10	—
634	449007,89	4198645,62	Геодезический метод	0,10	—
635	449030,89	4198648,44	Геодезический метод	0,10	—
636	449037,43	4198645,04	Геодезический метод	0,10	—
637	449040,55	4198629,17	Геодезический метод	0,10	—
638	449054,67	4198623,84	Геодезический метод	0,10	—
639	449063,63	4198614,52	Геодезический метод	0,10	—
640	449065,11	4198602,23	Геодезический метод	0,10	—
641	449058,21	4198589,30	Геодезический метод	0,10	—
642	449048,83	4198583,57	Геодезический метод	0,10	—
643	449039,89	4198574,42	Геодезический метод	0,10	—
644	449039,41	4198560,99	Геодезический метод	0,10	—
608	449034,31	4198552,85	Геодезический метод	0,10	—

645	449108,06	4202353,50	Геодезический метод	0,10	—
646	449098,58	4202364,03	Геодезический метод	0,10	—
647	449005,65	4202273,73	Геодезический метод	0,10	—
648	449010,58	4202270,99	Геодезический метод	0,10	—
649	449032,51	4202268,80	Геодезический метод	0,10	—
650	449046,77	4202265,50	Геодезический метод	0,10	—
651	449046,77	4202252,36	Геодезический метод	0,10	—
652	449044,03	4202240,87	Геодезический метод	0,10	—
653	449036,89	4202222,26	Геодезический метод	0,10	—
654	449041,28	4202203,10	Геодезический метод	0,10	—
655	449041,28	4202193,24	Геодезический метод	0,10	—
656	449030,87	4202174,65	Геодезический метод	0,10	—
657	449016,61	4202135,79	Геодезический метод	0,10	—
658	449001,26	4202108,42	Геодезический метод	0,10	—
659	448975,49	4202069,02	Геодезический метод	0,10	—
660	448973,84	4202045,01	Геодезический метод	0,10	—
661	448941,51	4202020,27	Геодезический метод	0,10	—
662	448949,99	4202009,60	Геодезический метод	0,10	—
663	448981,19	4202011,03	Геодезический метод	0,10	—
664	448996,21	4202040,02	Геодезический метод	0,10	—
665	449012,23	4202055,01	Геодезический метод	0,10	—
666	449019,24	4202072,01	Геодезический метод	0,10	—
667	449050,29	4202080,99	Геодезический метод	0,10	—
668	449069,31	4202069,97	Геодезический метод	0,10	—
669	449077,33	4202050,98	Геодезический метод	0,10	—
670	449079,33	4202015,97	Геодезический метод	0,10	—
671	449090,35	4202001,97	Геодезический метод	0,10	—
672	449093,73	4201987,78	Геодезический метод	0,10	—
673	449096,52	4201988,84	Геодезический метод	0,10	—
674	449114,77	4201995,78	Геодезический метод	0,10	—
675	449138,80	4202013,76	Геодезический метод	0,10	—
676	449128,79	4202033,77	Геодезический метод	0,10	—
677	449118,77	4202047,78	Геодезический метод	0,10	—
678	449121,77	4202058,77	Геодезический метод	0,10	—
679	449135,79	4202054,77	Геодезический метод	0,10	—
680	449158,83	4202002,76	Геодезический метод	0,10	—
681	449170,85	4201995,75	Геодезический метод	0,10	—
682	449175,85	4202001,74	Геодезический метод	0,10	—
683	449172,85	4202013,75	Геодезический метод	0,10	—
684	449163,83	4202036,75	Геодезический метод	0,10	—
685	449160,83	4202054,75	Геодезический метод	0,10	—
686	449174,85	4202072,75	Геодезический метод	0,10	—
687	449198,89	4202102,74	Геодезический метод	0,10	—
688	449207,89	4202118,73	Геодезический метод	0,10	—
689	449202,88	4202128,73	Геодезический метод	0,10	—
690	449191,87	4202126,74	Геодезический метод	0,10	—
691	449180,85	4202122,75	Геодезический метод	0,10	—
692	449165,83	4202124,75	Геодезический метод	0,10	—
693	449156,82	4202135,75	Геодезический метод	0,10	—
694	449172,84	4202152,75	Геодезический метод	0,10	—
695	449201,88	4202167,73	Геодезический метод	0,10	—
696	449234,93	4202156,72	Геодезический метод	0,10	—
697	449253,96	4202163,70	Геодезический метод	0,10	—
698	449260,52	4202176,26	Геодезический метод	0,10	—
699	449244,66	4202201,77	Геодезический метод	0,10	—
645	449108,06	4202353,50	Геодезический метод	0,10	—
700	448881,03	4201953,08	Геодезический метод	0,10	—
701	448895,05	4201976,07	Геодезический метод	0,10	—
702	448888,33	4201980,39	Геодезический метод	0,10	—
703	448771,42	4201875,64	Геодезический метод	0,10	—
704	448781,49	4201864,50	Геодезический метод	0,10	—
700	448881,03	4201953,08	Геодезический метод	0,10	—

3. Сведения о характерных точках части (частей) границы объекта

Обозначение характерных точек части границы	Координаты, м		Метод определения координат характерной точки	Средняя квадратическая погрешность положения характерной точки (M_t), м	Описание обозначения точки на местности (при наличии)
	X	Y			
1	2	3	4	5	6
Часть № –					
–	–	–	–	–	–

Раздел 3

Сведения о местоположении измененных (уточненных) границ объекта							
1. Система координат <u>МСК НСО, зона 4</u>							
2. Сведения о характерных точках границ объекта							
Обозначение характерных точек границ	Существующи е координаты, м		Измененные (уточненные) координаты, м		Метод определения координат характерной точки	Средняя квадратическая погрешность положения характерной точки (Mt), м	Описание обозначения точки на местности (при наличии)
	X	Y	X	Y			
1	2	3	4	5	6	7	8
–	–	–	–	–	–	–	–
3. Сведения о характерных точках части (частей) границы объекта							
Обозначение характерных точек границ	Существующи е координаты, м		Измененные (уточненные) координаты, м		Метод определения координат характерной точки	Средняя квадратическая погрешность положения характерной точки (Mt), м	Описание обозначения точки на местности (при наличии)
	X	Y	X	Y			
1	2	3	4	5	6	7	8
Часть № –							
–	–	–	–	–	–	–	–

ТЕКСТОВОЕ ОПИСАНИЕ
местоположения границ населенных пунктов,
территориальных зон

Прохождение границы		Описание прохождения границы
от точки	до точки	
1	2	3
–	–	–
